

ព្រះរាជាណាចក្រកម្ពុជា

KINGDOM OF CAMBODIA

ជាតិ សាសនា ព្រះមហាក្សត្រ

NATION RELIGION KING



**ធនាគារជាតិ នៃ កម្ពុជា**

**NATIONAL BANK OF CAMBODIA**

**ព័ត៌មានស្ថិតិសេដ្ឋកិច្ច និងរូបិយវត្ថុ**  
**ECONOMIC AND MONETARY STATISTICS**

លេខ ២៣៨ – ឆ្នាំទី២១

ខែ សីហា ឆ្នាំ២០១៣

SERIES No. 238 – 21<sup>st</sup> YEAR

AUGUST 2013

# មាតិកា



ទំព័រ

- សេចក្តីផ្តើម..... ១
- សន្ទស្សន៍ផ្ទៃទំនិញប្រើប្រាស់..... ១
- អត្រាប្តូរប្រាក់..... ២
- ការផ្គត់ផ្គង់រូបិយវត្ថុ..... ២
- ទ្រព្យសកម្មក្នុងស្រុកសុទ្ធនៃវិស័យធនាគារ..... ២
- ទ្រព្យសកម្មបរទេសសុទ្ធនៃវិស័យធនាគារ..... ៣
- ប្រតិបត្តិការរបស់ធនាគារទទួលប្រាក់បញ្ញើ..... ៣
- អត្រាការប្រាក់លើប្រាក់កម្ចី និងប្រាក់បញ្ញើរបស់ធនាគារទទួលប្រាក់បញ្ញើ..... ៤
- ការមកដល់នៃភ្ញៀវបរទេស..... ៤
- ពាណិជ្ជកម្មទំនិញអន្តរជាតិ..... ៥
- តារាង១ : សន្ទស្សន៍ផ្ទៃទំនិញប្រើប្រាស់ និងអត្រាអតិផរណា..... ៦
- តារាង២ : មុខទំនិញឡើងថ្លៃ ក្នុងខែសីហា ឆ្នាំ២០១៣..... ៧
- ក្រាហ្វស្ថិតិ១ : សន្ទស្សន៍ផ្ទៃទំនិញប្រើប្រាស់..... ៨
- ក្រាហ្វស្ថិតិ២ : សមាមាត្រមេគុណនៃសន្ទស្សន៍ផ្ទៃក្នុងកន្ត្រកទំនិញប្រើប្រាស់..... ៨
- តារាង ៣ : ផលិតផលក្នុងស្រុកសរុប (ផសស)..... ៩
- ក្រាហ្វស្ថិតិ ៣ : ផលិតផលក្នុងស្រុកសរុបតាមសកម្មភាពសេដ្ឋកិច្ច (គិតតាមថ្លៃថេរ ឆ្នាំ២០០០)..... ៩
- ក្រាហ្វស្ថិតិ ៤ : ផលិតផលក្នុងស្រុកសរុបតាមសកម្មភាពសេដ្ឋកិច្ច (គិតតាមថ្លៃបច្ចុប្បន្ន)..... ៩
- តារាង ៤ : គម្រោងវិនិយោគដែលបានអនុម័តតាមវិស័យ..... ១០
- ក្រាហ្វស្ថិតិ ៥ : ការវិនិយោគជាអចលនទ្រព្យតាមវិស័យ..... ១០
- ក្រាហ្វស្ថិតិ ៦ : ចំនួនគម្រោងវិនិយោគតាមវិស័យ..... ១០
- តារាង ៥ : គម្រោងវិនិយោគដែលបានអនុម័តតាមបណ្តាប្រទេសចម្បងៗ..... ១១
- តារាង៦ : អត្រាប្តូរប្រាក់ប្រចាំថ្ងៃ ក្នុងខែសីហា ឆ្នាំ២០១៣..... ១២
- ក្រាហ្វស្ថិតិ៧ : និន្នាការអត្រាប្តូរប្រាក់ប្រចាំថ្ងៃ ក្នុងខែសីហា ឆ្នាំ២០១៣..... ១២
- តារាង៧ : អត្រាប្តូរប្រាក់ប្រចាំខែ (អត្រាចុងគ្រា រៀល/១ដុល្លារអាមេរិក)..... ១៣
- ក្រាហ្វស្ថិតិ ៨ : និន្នាការអត្រាប្តូរប្រាក់ប្រចាំខែ..... ១៣
- តារាង ៨ : តម្លៃប្រាក់រៀលធៀបជាមួយនឹងរូបិយប័ណ្ណផ្សេងៗ (អត្រាទិញផ្លូវការចុងខែ)..... ១៤
- តារាង៩ : អត្រាការប្រាក់លើប្រាក់បញ្ញើនិងប្រាក់កម្ចីរបស់ធនាគារ..... ១៥
- តារាង១០ : ស្ថានភាពរូបិយវត្ថុ..... ១៦
- តារាង ១១ : ស្ថានភាពរូបិយវត្ថុ (បម្រែបម្រួលប្រចាំខែ)..... ១៧
- ក្រាហ្វស្ថិតិ ៩ : ស្ថានភាពរូបិយវត្ថុ..... ១៨
- ក្រាហ្វស្ថិតិ ១០ : សមាសភាគនៃការផ្គត់ផ្គង់រូបិយវត្ថុ..... ១៨
- តារាង ១២ : តារាងតុល្យការនៃបណ្តាធនាគារទទួលប្រាក់បញ្ញើ..... ១៩
- តារាង ១២ : តារាងតុល្យការនៃបណ្តាធនាគារទទួលប្រាក់បញ្ញើ (ត)..... ២០
- តារាង ១៣ : តារាងតុល្យការធនាគារជាតិនៃកម្ពុជា..... ២១
- តារាង ១៤ : ឥណទានផ្តល់ដោយធនាគារទទួលប្រាក់បញ្ញើតាមប្រភេទជំនួញ..... ២២
- ក្រាហ្វស្ថិតិ ១១ : ឥណទានផ្តល់ដោយធនាគារទទួលប្រាក់បញ្ញើតាមប្រភេទជំនួញ ក្នុងខែសីហា ឆ្នាំ២០១៣ (%នៃឥណទានសរុប)..... ២២
- តារាង១៥ : បម្រែបម្រួលប្រចាំខែនៃឥណទានផ្តល់ដោយធនាគារទទួលប្រាក់បញ្ញើតាមប្រភេទជំនួញ..... ២៣
- តារាង ១៦ : ប្រាក់បញ្ញើនៅធនាគារទទួលប្រាក់បញ្ញើ..... ២៤
- ក្រាហ្វស្ថិតិ ១២ : ប្រាក់បញ្ញើចំណាត់ថ្នាក់តាមប្រភេទរូបិយវត្ថុ ក្នុងខែសីហា ឆ្នាំ២០១៣ (%នៃប្រាក់បញ្ញើសរុប)..... ២៤
- តារាង ១៧ : បម្រែបម្រួលប្រចាំខែនៃប្រតិបត្តិការទទួលប្រាក់បញ្ញើរបស់ធនាគារទទួលប្រាក់បញ្ញើ..... ២៥
- ក្រាហ្វស្ថិតិ ១៣ : ប្រាក់បញ្ញើជារៀលចំណាត់ថ្នាក់តាមប្រភេទ ក្នុងខែសីហា ឆ្នាំ២០១៣ (%នៃប្រាក់បញ្ញើសរុប)..... ២៦
- ក្រាហ្វស្ថិតិ ១៤ : ប្រាក់បញ្ញើជារូបិយប័ណ្ណចំណាត់ថ្នាក់តាមប្រភេទ ក្នុងខែសីហា ឆ្នាំ២០១៣ (%នៃប្រាក់បញ្ញើជារូបិយប័ណ្ណសរុប)..... ២៦
- តារាង ១៨ : សកម្មភាពផ្តល់ឥណទានរបស់គ្រឹះស្ថានមីក្រូហិរញ្ញវត្ថុ និងអង្គការមិនមែនរដ្ឋាភិបាល..... ២៧
- តារាង ១៩ : ការដាត់ទាត់មូលប្បទានប័ត្រជាប្រាក់រៀលតាមរយៈសភាដាត់ទាត់..... ២៨
- តារាង ២០ : ការដាត់ទាត់មូលប្បទានប័ត្រជាប្រាក់ដុល្លារតាមរយៈសភាដាត់ទាត់..... ២៩
- តារាង ២១ : ចំនួនភ្ញៀវបរទេសមកដល់ប្រទេសកម្ពុជា..... ២៩
- ក្រាហ្វស្ថិតិ ១៥ : ដប់ប្រទេសចម្បងដែលមានភ្ញៀវមកដល់ប្រទេសកម្ពុជា..... ៣០
- តារាង ២២ : ស្ថិតិនាំចូល និងនាំចេញទំនិញរបស់ប្រទេសកម្ពុជា..... ៣១

**សេចក្តីផ្តើម**

អតិផរណាថ្លៃទំនិញប្រើប្រាស់រួមបានថយចុះជាបង្អួចក្នុងខែសីហា ឆ្នាំ២០១៣ នេះ ដែលជាចម្បង បណ្តាលមកពីការថយចុះនៃតម្លៃប្រេងឥន្ធនៈ ការកម្សាន្ត និងវប្បធម៌ រួមទាំងការឡើងថ្លៃក្នុងកម្រិតទាបជាងគ្រា មុននៃស្បៀងអាហារ ។ អត្រាប្តូរប្រាក់រៀលធៀបនឹងប្រាក់ដុល្លារអាមេរិកបានឡើងថ្លៃបន្តិចបន្តួច ខណៈដែល ឥណទានចំពោះវិស័យឯកជនបានបន្តកើនឡើងជាលំដាប់ ហើយប្រាក់បញ្ញើរបស់និវាសនបានបន្តថយចុះគួរ ឲ្យកត់សម្គាល់ ។ ទន្ទឹមនេះ សមតុល្យពាណិជ្ជកម្មទំនិញអន្តរជាតិបានបង្ហាញនូវអតិរេកជាលើកដំបូង នៅក្នុង ឆ្នាំនេះ ។

**សន្ទស្សន៍ថ្លៃទំនិញប្រើប្រាស់**

អតិផរណាថ្លៃទំនិញប្រើប្រាស់ខែលើខែនៅភ្នំពេញក្នុងខែសីហា ឆ្នាំ២០១៣ បានថយចុះមក ០,៤៣% បន្ទាប់ពីមានកំណើន ១,០២% កាលពីខែកក្កដា ឆ្នាំ២០១៣ ដោយសន្ទស្សន៍ថ្លៃទំនិញប្រើប្រាស់រួមបានកើនឡើង ពី ១៥៣,១៩ នាខែកក្កដា ដល់ ១៥៣,៨៥ នាខែសីហា ឆ្នាំ២០១៣ ។

ក្នុងខែនេះ សន្ទស្សន៍ថ្លៃទំនិញប្រើប្រាស់ក្រុមបានកើនឡើង និងបួនក្រុមទៀតបានថយចុះ ។ សន្ទស្សន៍ថ្លៃក្រុម ដែលបានបង្ហាញពីការកើនឡើងក្នុងខែនេះ រួមមាន៖ សន្ទស្សន៍ថ្លៃក្រុមសុខាភិបាលចំនួន ១,៧៣% ក្រុម ភោជនីយដ្ឋានចំនួន ១,៦៨% ក្រុមសម្លៀកបំពាក់ និងស្បែកជើងចំនួន ១,២៣% ក្រុមការអប់រំចំនួន ០,៨៦% ក្រុមម្ហូបអាហារ និងភេសជ្ជៈមិនមែនជាតិស្រវឹងចំនួន ០,៧១% ក្រុមភេសជ្ជៈមានជាតិស្រវឹង និងថ្នាំជក់ចំនួន ០,៥៧% ក្រុមគមនាគមន៍ចំនួន ០,២៥% និងក្រុមផ្ទះសំបែង ទឹក អគ្គិសនី ឧស្ម័ននិងឥន្ធនៈដទៃទៀតចំនួន ០,២១% ។

ស្របពេលជាមួយគ្នានេះ សន្ទស្សន៍ថ្លៃក្រុមដែលបានថយចុះក្នុងខែនេះ រួមមាន៖ ក្រុមការកម្សាន្ត និងវប្បធម៌ចំនួន ២,០៦% ក្រុមដឹកជញ្ជូនចំនួន ១,៥៨% ក្រុមទំនិញ និងសេវាកម្មផ្សេងៗចំនួន ០,៣១% និង ក្រុមគ្រឿងសង្ហារឹម សម្ភារៈប្រើប្រាស់គ្រួសារ និងការថែទាំផ្ទះជាប្រចាំចំនួន ០,១៣% ។

ការកើនឡើងនៃសន្ទស្សន៍ថ្លៃក្រុមម្ហូបអាហារ និងភេសជ្ជៈមិនមែនជាតិស្រវឹង គឺបណ្តាលមកពីការកើន ឡើងនៃសន្ទស្សន៍ថ្លៃក្រុមរងម្ហូបអាហារចំនួន ០,៧% និងសន្ទស្សន៍ថ្លៃក្រុមរងភេសជ្ជៈមិនមែនជាតិស្រវឹងចំនួន ០,៤% ។ ការកើនឡើងនៃសន្ទស្សន៍ថ្លៃក្រុមរងម្ហូបអាហារ ជាចម្បងគឺបណ្តាលមកពីការកើនឡើងនៃថ្លៃត្រី ទឹកសាប និងត្រីសមុទ្រចំនួន ២,៣% សាច់គោចំនួន ១,៣% សាច់ជ្រូកចំនួន ១,២% សាច់ទាចំនួន ០,៨% សាច់មាន់ចំនួន ០,៧% អង្ករចំនួន ០,៤% និងទឹកដោះគោ ហ្វ្រូម៉ាហ្ស និងស៊ុតចំនួន ០,៤% ។ ហើយការកើន ឡើងនៃសន្ទស្សន៍ថ្លៃក្រុមរងភេសជ្ជៈមិនមែនជាតិស្រវឹង គឺបណ្តាលមកពីការកើនឡើងនៃថ្លៃទឹកក្រូច ទឹកសុទ្ធ និងទឹកផ្លែឈើ និងបន្លែចំនួន ០,៦% និងថ្លៃកាហ្វេ កាកាវ និងតែចំនួន ០,១% ។ ការថយចុះនៃសន្ទស្សន៍ថ្លៃក្រុម ដឹកជញ្ជូន ជាចម្បងគឺបណ្តាលមកពីការថយចុះនៃថ្លៃគ្រឿងបន្លាស់និងសម្ភារៈបន្ទាប់បន្សំចំនួន ៤,៥% ប្រេង សាំងចំនួន ៣,៩% ប្រេងម៉ាស៊ូតចំនួន ១,៩% និងប្រេងម៉ាស៊ីនចំនួន ១,៣% ។

ផ្អែកលើទិន្នន័យបម្រែបម្រួលឆ្នាំលើឆ្នាំនៃសន្ទស្សន៍ថ្លៃទំនិញប្រើប្រាស់គ្រប់មុខបានបង្ហាញថា អត្រាអតិផរណាថ្លៃទំនិញប្រើប្រាស់រួម បានថយចុះមក ៣,៣% ក្នុងខែសីហា ឆ្នាំ២០១៣ នេះ បន្ទាប់ពីមានអត្រា ៣,៩៦% ក្នុងខែកក្កដា ឆ្នាំ២០១៣ ។ ការថយចុះនេះ ជាចម្បងគឺបណ្តាលមកពីការថយចុះនៃថ្លៃប្រេងឥន្ធនៈ ផ្ទះសំបែង និងការកើនឡើងទាបជាងគ្រាមុននៃថ្លៃម្ហូបអាហារ ។

**អត្រាប្តូរប្រាក់**

ប្រាក់រៀលបានឡើងថ្លៃបន្តិចធៀបនឹងប្រាក់ដុល្លារអាមេរិក ក្នុងខែសីហា ឆ្នាំ២០១៣ នេះ ។ អត្រាទិញទីផ្សារបានថយចុះពី ៤.០៩៤ រៀល ក្នុងមួយដុល្លារអាមេរិក នាចុងខែកក្កដា ឆ្នាំ២០១៣ មក ៤.០៩២ រៀល ក្នុងមួយដុល្លារអាមេរិក នាចុងខែសីហា ឆ្នាំ២០១៣ ពោលគឺប្រាក់រៀលបានឡើងថ្លៃចំនួន ០,០៤% បន្ទាប់ពីបានធ្លាក់ថ្លៃចំនួន ០,២២% កាលពីខែកក្កដា ឆ្នាំ២០១៣ ។

ក្នុងអំឡុងខែនេះ អត្រាប្តូរប្រាក់ទិញទីផ្សារប្រចាំថ្ងៃបានប្រែប្រួលក្នុងចន្លោះពី ៤.០៩០ រៀល ទៅ ៤.០៩៦ រៀលក្នុងមួយដុល្លារអាមេរិក ។ ដូចបានបង្ហាញក្នុងក្រាហ្វិក ៧ ប្រាក់រៀលមានអត្រាថេរស្មើ ៤.០៩១ រៀលក្នុងមួយដុល្លារអាមេរិកនាបួនថ្ងៃដំបូងនៃខែ និងបន្តដោយការធ្លាក់ថ្លៃជាបន្តបន្ទាប់ពី ៤.០៩៤ រៀល ក្នុងមួយដុល្លារអាមេរិកនាថ្ងៃទី៥ ដល់ ៤.០៩៦ រៀលក្នុងមួយដុល្លារអាមេរិក នាថ្ងៃទី៩ បន្ទាប់មកប្រាក់រៀលបានបង្ហាញនូវនិរន្តរភាពឡើងថ្លៃវិញជាបន្តបន្ទាប់ ដោយមានអត្រា ៤.០៩៤ រៀលក្នុងមួយដុល្លារអាមេរិក ពីថ្ងៃទី១០ ដល់ថ្ងៃទី១៦ ៤.០៩៣ រៀលក្នុងមួយដុល្លារអាមេរិក ពីថ្ងៃទី ១៧ ដល់ថ្ងៃទី១៩ និង ៤.០៩០ រៀលក្នុងមួយដុល្លារអាមេរិក ពីថ្ងៃទី២០ ដល់ថ្ងៃទី២៥ ។ ជាបន្ត ប្រាក់រៀលបានធ្លាក់ថ្លៃបន្តិចមកត្រឹម ៤.០៩២ រៀលក្នុងមួយដុល្លារអាមេរិក ពីថ្ងៃទី២៦ រហូតដល់ដំណាច់ខែ ។

**ការផ្គត់ផ្គង់រូបិយវត្ថុ**

ក្នុងខែសីហា ឆ្នាំ២០១៣ រូបិយវត្ថុទូទៅ (M2) បានបន្តថយចុះគួរឲ្យកត់សម្គាល់ គឺថយចុះចំនួន ១.១៧៧,៣ ពាន់លានរៀល ( ៣,៩% ) បន្ទាប់ពីបានថយចុះចំនួន ១.៣៤២,៩ ពាន់លានរៀល ( ៤,២% ) កាលពីខែកក្កដា ឆ្នាំ២០១៣ ពី ចំនួន ៣០.៣១៦,១ ពាន់លានរៀល នាខែកក្កដា មក ២៩.១៣៨,៩ ពាន់លានរៀល នាខែសីហា ឆ្នាំ២០១៣ ។ ការថយចុះនៃរូបិយវត្ថុទូទៅ គឺជាលទ្ធផលនៃការថយចុះនៃប្រាក់បញ្ញើជាប្រិយប័ណ្ណរបស់និវាសនចំនួន ១.២០៧,៦ ពាន់លានរៀល ( ៤,៩% ) និងរូបិយវត្ថុក្នុងចរាចរណ៍ចំនួន ១០៥,០ ពាន់លានរៀល ( ២,៤% ) ខណៈដែលប្រាក់បញ្ញើចរន្ត និងប្រាក់បញ្ញើមានកាលកំណត់ និងសន្សំបានកើនឡើងចំនួន ៩៩,៣ ពាន់លានរៀល ( ២៧,១% ) និង បានថយចុះចំនួន ៣៦ ពាន់លានរៀល ( ៤,៥% ) រៀងគ្នា ។

**ទ្រព្យសកម្មក្នុងស្រុកសុទ្ធនៃវិស័យធនាគារ**

ទ្រព្យសកម្មក្នុងស្រុកសុទ្ធនៃវិស័យធនាគារក្នុងខែសីហា ឆ្នាំ២០១៣ បានថយចុះបន្តិចបន្តួច បន្ទាប់ពីបានកើនឡើងបួនខែបន្តបន្ទាប់គ្នា គឺថយចុះចំនួន ៣២ ពាន់លានរៀល ( ០,៣% ) បន្ទាប់ពីបានកើនឡើងចំនួន ៤៥៥,៣

ពាន់លានរៀល ( ៤,៦% ) នាខែកក្កដា ឆ្នាំ២០១៣ ។ ការថយចុះនេះ ជាចម្បងគឺបណ្តាលមកពីការថយចុះនៃ ខ្ទង់ផ្សេងៗសុទ្ធចំនួន ៦១,៤ ពាន់លានរៀល ( ០,៥% ) ខណៈដែលខ្ទង់ឥណទានក្នុងស្រុកបានកើនឡើងចំនួន ២៩,៤ ពាន់លានរៀល ( ០,១% ) ។ ការថយចុះនៃខ្ទង់ផ្សេងៗសុទ្ធនៅក្នុងខែនេះ ឆ្លុះបញ្ចាំងពីការកើនឡើងនៃ ខ្ទង់ដើមទុន និងទុនបម្រុងចំនួន ៣៥៤,៧ ពាន់លានរៀល ( ៣% ) និងត្រូវបានផាត់ទាត់មកវិញខ្លះដោយការកើន ឡើងនៃខ្ទង់ផ្សេងៗចំនួន ២៨៧,៧ ពាន់លានរៀល ( ២៦៨,៨% ) និងការថយចុះនៃខ្ទង់ប្រាក់បញ្ញើវិភាគចំនួន ៥,៦ ពាន់លានរៀល ( ០,៧% ) ។

ការកើនឡើងនៃខ្ទង់ឥណទានក្នុងស្រុក ឆ្លុះបញ្ចាំងពីការកើនឡើងនៃឥណទានចំពោះវិស័យឯកជន ចំនួន ២២,៦ ពាន់លានរៀល ( ០,១% ) និងឥណទេយ្យសុទ្ធចំពោះរដ្ឋាភិបាលចំនួន ៧,៩ ពាន់លានរៀល ( ០,៣% ) ខណៈដែលឥណទានចំពោះសហគ្រាសរដ្ឋបានថយចុះចំនួន ១,២% ពាន់លានរៀល ( ៩,៤% ) ។ ការកើនឡើង នៃឥណទេយ្យសុទ្ធចំពោះរដ្ឋាភិបាលទាំងស្រុង គឺបណ្តាលមកពីការថយចុះនៃប្រាក់បញ្ញើរបស់រដ្ឋាភិបាលចំនួន ៧,៩ ពាន់លានរៀល ( ០,៣% ) ខណៈដែលឥណទេយ្យចំពោះរដ្ឋាភិបាលមិនមានការប្រែប្រួល ។

**ទ្រព្យសកម្មបរទេសសុទ្ធនៃវិស័យធនាគារ**

ទ្រព្យសកម្មបរទេសសុទ្ធនៃវិស័យធនាគារក្នុងខែសីហា ឆ្នាំ២០១៣ នេះ បានបន្តថយចុះគួរឲ្យកត់សម្គាល់ គឺថយចុះចំនួន ១.១៤៥,២ ពាន់លានរៀល ( ៥,៧% ) បន្ទាប់ពីបានថយចុះចំនួន ១.៧៩៨,៣ ពាន់លានរៀល ( ៨,៣% ) កាលពីខែកក្កដា ឆ្នាំ២០១៣ ។ ការថយចុះនេះ គឺបណ្តាលមកពីការថយចុះនៃខ្ទង់ទ្រព្យសកម្មបរទេស សរុបចំនួន ៨៦២,៩ ពាន់លានរៀល ( ៣,៣% ) រួមជាមួយនឹងការកើនឡើងនៃខ្ទង់ទ្រព្យអកម្មបរទេសសរុបចំនួន ២៨២,២ ពាន់លានរៀល ( ៤,៦% ) ។ ការថយចុះនៃទ្រព្យសកម្មបរទេសសរុប គឺបណ្តាលមកពីការថយចុះ នៃទ្រព្យសកម្មបរទេសរបស់បណ្តាធនាគារពាណិជ្ជចំនួន ៦៥៤,៧ ពាន់លានរៀល ( ៧,៧% ) និងទ្រព្យសកម្មបរទេស របស់ធនាគារជាតិនៃកម្ពុជាចំនួន ២០៨,៣ ពាន់លានរៀល ( ១,២% ) ។ ការកើនឡើងនៃទ្រព្យអកម្មបរទេសសរុប គឺបណ្តាលមកពីការកើនឡើងនៃទ្រព្យអកម្មបរទេសរបស់បណ្តាធនាគារពាណិជ្ជចំនួន ២៨១,៧ ពាន់លានរៀល ( ៥,០% ) និងទ្រព្យអកម្មបរទេសរបស់ធនាគារជាតិនៃកម្ពុជាចំនួន ០,៦ ពាន់លានរៀល ( ០,១% ) ។

**ប្រតិបត្តិការរបស់ធនាគារទទួលប្រាក់បញ្ញើ**

ដូចបានបង្ហាញក្នុងតារាង១២ សរុបទ្រព្យសកម្មរបស់ធនាគារពាណិជ្ជ និងធនាគារឯកទេសក្នុងខែសីហា ឆ្នាំ២០១៣ នេះ បានបន្តថយចុះក្នុងល្បឿនយឺតជាងខែមុន ។ ទ្រព្យសកម្មសរុបរបស់ធនាគារទាំងនេះបាន ថយចុះពី ៤៦.៨៧៤ ពាន់លានរៀល ក្នុងខែកក្កដា មក ៤៥.៩៨៤,៨ ពាន់លានរៀល ក្នុងខែសីហា ឆ្នាំ២០១៣ គឺមាន ការថយចុះចំនួន ៨៨៩,២ ពាន់លានរៀល ( ១,៩% ) ធៀបនឹងការថយចុះចំនួន ១.២២៤,៣ ពាន់លានរៀល ( ២,៥% ) នាខែកក្កដា ឆ្នាំ២០១៣ ។ ការថយចុះនេះ គឺបណ្តាលមកពីការថយចុះនៃខ្ទង់ទ្រព្យសកម្មបរទេសចំនួន ៦៥៤,៧ ពាន់ លានរៀល ( ៧,៧% ) សាច់ប្រាក់ និងប្រាក់បញ្ញើនៅធនាគារជាតិនៃកម្ពុជាចំនួន ២០៥,១ ពាន់លានរៀល ( ២,៥% ) និង អចលនទ្រព្យនិងទ្រព្យសកម្មក្នុងស្រុកផ្សេងៗចំនួន ៥០,៧ ពាន់លានរៀល ( ១,២% ) ខណៈដែលការឲ្យខ្ចី និងបុរេ ប្រទានទៅឲ្យនិវាសនបានកើនឡើងចំនួន ២១,៤ ពាន់លានរៀល ( ០,១% ) ។ ការកើនឡើងនៃការឲ្យខ្ចី និងបុរេ

ប្រទានទៅឲ្យនិវាសន គឺជាលទ្ធផលនៃការកើនឡើងនៃឥណទានចំពោះវិស័យឯកជនចំនួន ២២,៦ ពាន់លាន រៀល ( ០,១% ) ខណៈដែលឥណទានចំពោះសហគ្រាសសាធារណៈមិនមែនហិរញ្ញវត្ថុបានថយចុះចំនួន ១,២ ពាន់លានរៀល ( ៩,៤% ) ។

ចំណែកទ្រព្យអកម្មរបស់ធនាគារពាណិជ្ជ និងធនាគារឯកទេសក្នុងខែនេះបានបង្ហាញពីការថយចុះ ។ សមាសភាគចម្បងដែលបានរួមចំណែកក្នុងការថយចុះនេះ រួមមាន៖ ប្រាក់បញ្ញើរបស់និវាសនបានថយចុះ ចំនួន ១.១០៥,៤ ពាន់លានរៀល ( ៤,៣% ) និងទ្រព្យអកម្មស្រុកចំនួន ៣៣០,៣ ពាន់លានរៀល ( ៥,៤% ) ខណៈដែលទ្រព្យអកម្មបរទេសបានកើនឡើងចំនួន ២៨១,៧ ពាន់លានរៀល ( ៥% ) និងដើមទុន និងទុនបម្រុង បានកើនឡើងចំនួន ២៦៤,៩ ពាន់លានរៀល ( ២,៩% ) ។ ការថយចុះនៃប្រាក់បញ្ញើរបស់និវាសន គឺជាលទ្ធផលនៃការ ថយចុះនៃប្រាក់បញ្ញើជាប្រិយប័ណ្ណចំនួន ១.២០៧,៦ ពាន់លានរៀល ( ៤,៩% ) ខណៈដែលប្រាក់បញ្ញើចរន្ត និង ប្រាក់បញ្ញើមានកាលកំណត់ និងសន្សំបានកើនឡើងចំនួន ៦៦,២ ពាន់លានរៀល ( ២២,៧% ) និង ៣៦ ពាន់លាន រៀល ( ៤,៥% ) រៀងគ្នា ។

**អត្រាការប្រាក់លើប្រាក់កម្ចី និងប្រាក់បញ្ញើរបស់ធនាគារទទួលប្រាក់បញ្ញើ**

ចលនាអត្រាការប្រាក់លើប្រាក់កម្ចី និងប្រាក់បញ្ញើសម្រាប់រយៈពេល ១២ខែ ក្នុងខែសីហា ឆ្នាំ២០១៣ នេះ បានបង្ហាញឱ្យឃើញថា អត្រាការប្រាក់លើប្រាក់បញ្ញើដែលវាស់ដោយកម្រិតមធ្យមថ្លឹងតាមទំហំប្រតិបត្តិការ ធនាគារជាប្រាក់រៀលបានថយចុះចំនួន ០,០៤% ពីអត្រា ៥,៩៨% នាខែកក្កដា មក ៥,៩៤% នាខែ សីហា ឆ្នាំ២០១៣ ។ ចំណែកអត្រានិងរយៈពេលដូចគ្នានៃប្រាក់បញ្ញើជាប្រាក់ដុល្លារអាមេរិកមានអត្រាថេរស្មើ ៤,៣៩% នាខែសីហា ឆ្នាំ២០១៣ នេះ ។

ក្នុងអំឡុងពេលនេះដែរ អត្រាការប្រាក់លើប្រាក់កម្ចីដែលវាស់ដោយកម្រិតមធ្យមថ្លឹងតាមទំហំប្រតិបត្តិការ ធនាគារជាប្រាក់រៀលមានអត្រាថេរស្មើ ១១,៩៣% នាខែសីហា ឆ្នាំ២០១៣នេះ ។ ចំណែកអត្រានិងរយៈពេល ដូចគ្នាជាប្រាក់ដុល្លារអាមេរិកវិញបានថយចុះក្នុងខែកក្កដាចំនួន ០,០៥% ពីអត្រា ១១,៤២% នាខែកក្កដា មក ១១,៣៧% នាខែសីហា ឆ្នាំ២០១៣ ។

ក្នុងអំឡុងខែសីហា ឆ្នាំ២០១៣ នេះ គម្លាតរវាងអត្រាការប្រាក់លើប្រាក់កម្ចី និងអត្រាការប្រាក់លើ ប្រាក់បញ្ញើជាប្រាក់រៀលបានកើនឡើងពី ៥,៩៥% ក្នុងខែកក្កដា ដល់ ៥,៩៩% ក្នុងខែសីហា ឆ្នាំ២០១៣ ហើយគម្លាត ដូចគ្នាជាប្រាក់ដុល្លារអាមេរិកថយចុះពី ៧,០៣% នាខែកក្កដា ដល់ ៦,៩៨% នាខែសីហា ឆ្នាំ២០១៣ ។

**ការមកដល់នៃភ្ញៀវបរទេស**

ចំនួនភ្ញៀវបរទេសមកដល់ប្រទេសកម្ពុជាក្នុងខែសីហា ឆ្នាំ២០១៣ នេះ បានបន្តកើនឡើងក្នុងកម្រិត ទាបជាងខែមុន ។ ចំនួនភ្ញៀវបរទេសសរុបបានកើនពី ៣៣៨.៧៦១ នាក់ ក្នុងខែកក្កដា ដល់ ៣៤២.០៦៤ នាក់ ក្នុងខែសីហា ឆ្នាំ២០១៣ គឺបានកើនឡើងចំនួន ៣.៣០៣ នាក់ ( ១% ) បន្តពីកំណើនចំនួន ៣៧.៣៤៩ នាក់ ( ១២,៤% ) ក្នុងខែមុន ។ ភ្ញៀវបរទេសមកដល់ប្រទេសកម្ពុជាដែលបានកើនឡើងមានចំណែកតាមច្រកទ្វារ

ដូចតទៅ៖ ភ្ញៀវបរទេសចូលតាមផ្លូវអាកាស តាមព្រលានយន្តហោះអន្តរជាតិសៀមរាបបានកើនឡើងចំនួន ១០.៤៦៩ នាក់ ( ១៣,៧% ) និងភ្ញៀវបរទេសចូលតាមផ្លូវទឹកបានកើនឡើងចំនួន ៩៦៧ នាក់ ( ២៤,៩% ) ខណៈដែលភ្ញៀវបរទេសធ្វើដំណើរចូលតាមផ្លូវគោកបានថយចុះចំនួន ៦.៩២០ នាក់ ( ៣,៦% ) និងភ្ញៀវបរទេសចូលតាមផ្លូវអាកាសតាមព្រលានយន្តហោះអន្តរជាតិភ្នំពេញបានថយចុះចំនួន ១.២១៣ នាក់ ( ១,៨% ) ។ គោលបំណងចម្បងនៃភ្ញៀវបរទេសមកដល់ប្រទេសកម្ពុជា គឺការធ្វើវិស្សមកាលដែលមានសមាមាត្រជាង ៩៤% នៃចំនួនភ្ញៀវសរុប ។ សមាមាត្រនៃភ្ញៀវទេសចរណ៍បរទេសចូលមកប្រទេសកម្ពុជាច្រើនជាងគេ គឺមកពីប្រទេសវៀតណាម ( ២២,៤% ) ឡាវ ( ១២% ) ចិន ( ១១,១% ) កូរ៉េខាងត្បូង ( ៨,២% ) និងបន្ទាប់មកគឺ ជប៉ុន ( ៦,៨% ) ថៃ ( ៥,៣% ) បារាំង ( ៣,៧% ) ម៉ាឡេស៊ី ( ៣,២% ) សហរដ្ឋអាមេរិក ( ៣% ) និងហ្វីលីពីន ( ៣% ) នៃចំនួនភ្ញៀវបរទេសមកដល់សរុប ។

**ពាណិជ្ជកម្មទំនិញអន្តរជាតិ**

ក្នុងខែសីហា ឆ្នាំ២០១៣ ពាណិជ្ជកម្មទំនិញអន្តរជាតិបានបង្ហាញនូវអតិរេកជាលើកដំបូងក្នុងឆ្នាំនេះ ពោលគឺមានអតិរេកចំនួន ៣០,៦ ពាន់លានរៀល ( ១,១% ) បន្ទាប់ពីមានខិនភាពចំនួន ៣៣៧,៧ ពាន់លានរៀល ( ១៣,២% ) ក្នុងខែកក្កដា ឆ្នាំ២០១៣ ។

ការនាំចេញសរុប ៧៦ ក្នុងខែសីហា ឆ្នាំ២០១៣ បានកើនឡើងខ្លាំងចំនួន ៥១៩,៣ ពាន់លានរៀល ( ២៣,៣% ) បន្ទាប់ពីបានថយចុះចំនួន ៥០,៥ ពាន់លានរៀល ( ២,២% ) ក្នុងខែកក្កដា ឆ្នាំ២០១៣ គឺកើនពី ២.២២៩ ពាន់លានរៀល ក្នុងខែកក្កដា ដល់ ២.៧៤៨,២ ពាន់លានរៀល ក្នុងខែសីហា ឆ្នាំ២០១៣ ។ ការកើនឡើងក្នុងខែនេះ ជាចម្បងគឺបណ្តាលមកពីការកើនឡើងនៃការនាំចេញសម្លៀកបំពាក់ចំនួន ៤៩៤,៤ ពាន់លានរៀល ( ២៦,៩% ) កៅស៊ូចំនួន ១២,៩ ពាន់លានរៀល ( ២០,៦% ) និងអំបោះនិងក្រណាត់ចំនួន ១,២ ពាន់លានរៀល ( ១៤,៧% ) ខណៈដែលការនាំចេញឈើអារ និងស្បែកជើងបានថយចុះចំនួន ៩,៤ ពាន់លានរៀល ( ៣៧% ) និង ២,៥ ពាន់លានរៀល ( ២,១% ) រៀងគ្នា ។

ការនាំចូលសរុប ៧៦ ក្នុងខែសីហា ឆ្នាំ២០១៣ បានកើនឡើងជាបង្អួច គឺកើនចំនួន ១៥០,៩ ពាន់លានរៀល ( ៥,៩% ) បន្ទាប់ពីបានថយចុះចំនួន ៣៩៧,៩ ពាន់លានរៀល ( ១៣,៤% ) នាខែកក្កដា ឆ្នាំ២០១៣ ។ ការកើនឡើងនេះ ជាចម្បងគឺបណ្តាលមកពីការថយចុះនៃការនាំចូលផលិតផលប្រេងឥន្ធនៈចំនួន ២០,៥ ពាន់លានរៀល ( ៦,៨% ) បារីចំនួន ១២,៩ ពាន់លានរៀល ( ១៩% ) ក្រណាត់ចំនួន ៦,៥ ពាន់លានរៀល ( ២០,៩% ) ស៊ីម៉ង់ត៍ចំនួន ២,៤ ពាន់លានរៀល ( ១០,៨% ) សម្លៀកបំពាក់ចំនួន ២,៤ ពាន់លានរៀល ( ១៧,២% ) សម្ភារៈសំណង់ចំនួន ២,៣ ពាន់លានរៀល ( ១០,៥% ) និងស្ករសចំនួន ១,៦ ពាន់លានរៀល ( ៣៩,៨% ) ខណៈដែលការនាំចូលថយឥត ម៉ូតូ និងដែកបានថយចុះចំនួន ២៥,៣ ពាន់លានរៀល ( ១៧,៨% ) ៩,៧ ពាន់លានរៀល ( ២២,៣% ) និង ២,៧ ពាន់លានរៀល ( ១២,៧% ) រៀងគ្នា ។ ក្នុងអំឡុងពេលនេះដែរ ទំនិញនាំចូលផ្សេងៗទៀតមានការប្រែប្រួលបន្តិចបន្តួចប៉ុណ្ណោះ ។

## តារាង ១ : សន្ទស្សន៍ថ្លៃទំនិញប្រើប្រាស់ និងអត្រាអភិវឌ្ឍន៍

### ១. សន្ទស្សន៍ថ្លៃទំនិញប្រើប្រាស់ (CPI) និងសន្ទស្សន៍ថ្លៃតាមក្រុមមុខទំនិញ

( តុល្យ-ឆ្នាំ ២០០៦=១០០ )

	ឆ្នាំ-១២	ឧសភា-១៣	មិថុនា-១៣	កក្កដា-១៣	សីហា-១៣
<b>មុខទំនិញគ្រប់មុខ</b>	<b>១៤៨,៧២</b>	<b>១៥១,២៧</b>	<b>១៥១,៦៤</b>	<b>១៥៣,១៩</b>	<b>១៥៣,៨៥</b>
អាហារ និងភេសជ្ជៈ:មិនមែនជាតិស្រវឹង	១៦៧,៥៦	១៧២,៣១	១៧២,៩៧	១៧៤,៧៣	១៧៥,៩៧
ភេសជ្ជៈ:មានជាតិស្រវឹង និងថ្នាំជក់	១២៥,៩៤	១២៨,៧៨	១២៩,៨៥	១២៩,០៨	១២៩,៨១
សម្លៀកបំពាក់ និងស្បែកជើង	១២៣,៥៨	១២៦,៤៩	១២៧,៧២	១២៨,២៥	១២៩,៨៣
ផ្ទះសំបែង ទឹក អគ្គិសនី ឧស្ម័ន និងឥន្ធនៈដទៃទៀត	១២៧,៧៥	១២៦,១៦	១២៥,៣៩	១២៥,៩៥	១២៦,២២
គ្រឿងសង្ហារឹម សម្ភារៈប្រើប្រាស់គ្រួសារនិងការថែទាំផ្ទះជាប្រចាំ	១២៨,៧៣	១៣១,៥២	១៣១,៦៤	១៣២,១៦	១៣១,៩៩
សុខាភិបាល	១១៥,៩១	១១៨,៨៦	១២០,៩៥	១២៣,៧៧	១២៥,៩១
ការដឹកជញ្ជូន	១២៩,៣៤	១២៩,៨២	១៣០,២៦	១៣២,១៤	១៣០,០៦
គមនាគមន៍	៧១,៤៣	៧១,៣៤	៧១,០៥	៧០,៦៩	៧០,៨៧
ការកម្សាន្ត និងវប្បធម៌	១០៣,៩៨	១០៩,០១	១០៨,៩៦	១០៩,៣២	១០៧,០៧
ការសិក្សា	១៤៦,១១	១៤៧,៦៥	១៤៨,០២	១៥៤,១២	១៥៥,៤៦
ភោជនីយដ្ឋាន	១៩៩,៩៥	២០២,៧៤	២០៣,៣៦	២០៧,០៥	២១០,៥៣
ទំនិញ និងសេវាកម្មផ្សេងៗ	១៥២,៦២	១៥០,៧០	១៤៨,៤០	១៤៧,៤៥	១៤៦,៩៩

### ២. បម្រែបម្រួលជាភាគរយនៃសន្ទស្សន៍ថ្លៃទំនិញប្រើប្រាស់ និងធាតុផ្សំ

#### ២.១ បម្រែបម្រួលជាភាគរយប្រចាំខែ

<b>មុខទំនិញគ្រប់មុខ</b>	<b>០,០២</b>	<b>០,៦៩</b>	<b>០,២៥</b>	<b>១,០២</b>	<b>០,៤៣</b>
អាហារ និងភេសជ្ជៈ:មិនមែនជាតិស្រវឹង	-០,២៦	១,១២	០,៣៩	១,០២	០,៧១
ភេសជ្ជៈ:មានជាតិស្រវឹង និងថ្នាំជក់	០,០២	០,៧០	០,៨៣	-០,៥៩	០,៥៧
សម្លៀកបំពាក់ និងស្បែកជើង	០,៦៨	០,៥៥	០,៩៨	០,៤១	១,២៣
ផ្ទះសំបែង ទឹក អគ្គិសនី ឧស្ម័ន និងឥន្ធនៈដទៃទៀត	០,៩១	-១,៣២	-០,៦០	០,៤៥	០,២១
គ្រឿងសង្ហារឹម សម្ភារៈប្រើប្រាស់គ្រួសារនិងការថែទាំផ្ទះជាប្រចាំ	-០,០៤	០,៧៥	០,០៩	០,៤០	-០,១៣
សុខាភិបាល	០,០៦	១,៨០	១,៧៦	២,៣៣	១,៧៣
ការដឹកជញ្ជូន	-០,៤៦	១,២៩	០,៣៤	១,៤៤	-១,៥៨
គមនាគមន៍	-០,១៦	០,០៨	-០,៤២	-០,៥០	០,២៥
ការកម្សាន្ត និងវប្បធម៌	១,១៤	១,១០	-០,០៤	០,៣៣	-២,០៦
ការសិក្សា	០,០០	១,០៥	០,២៥	៤,១៣	០,៨៦
ភោជនីយដ្ឋាន	០,៤១	០,៧៧	០,៣១	១,៨២	១,៦៨
ទំនិញ និងសេវាកម្មផ្សេងៗ	-០,០៣	-១,៣៧	-១,៥៣	-០,៦៤	-០,៣១

#### ២.២ បម្រែបម្រួលជាភាគរយរៀបរយនៃខួបក្នុងឆ្នាំមុន

<b>មុខទំនិញគ្រប់មុខ</b>	<b>២,៥៤</b>	<b>២,៨២</b>	<b>២,៩២</b>	<b>៣,៩៦</b>	<b>៣,៣០</b>
អាហារ និងភេសជ្ជៈ:មិនមែនជាតិស្រវឹង	២,៤២	៤,០៧	៣,៥៦	៤,៨៤	៤,៣៧
ភេសជ្ជៈ:មានជាតិស្រវឹង និងថ្នាំជក់	១,៨០	២,៤៨	២,៨៦	៣,០៨	៣,០៦
សម្លៀកបំពាក់ និងស្បែកជើង	៤,៦៥	៤,៦៩	៥,១៤	៥,០៨	៦,០០
ផ្ទះសំបែង ទឹក អគ្គិសនី ឧស្ម័ន និងឥន្ធនៈដទៃទៀត	៣,៣៥	-០,២១	០,០៣	០,៥៨	-០,០៩
គ្រឿងសង្ហារឹម សម្ភារៈប្រើប្រាស់គ្រួសារនិងការថែទាំផ្ទះជាប្រចាំ	៣,៤៣	៣,៥០	៣,៣៣	៣,៨៦	៣,០១
សុខាភិបាល	០,៤៤	១,៩២	៣,៨៤	៦,២៦	៨,៤១
ការដឹកជញ្ជូន	០,៨៧	-០,៩៦	២,៥៦	២,៧០	-១,៥០
គមនាគមន៍	-២,១២	-០,៨៤	-១,៣១	-១,៩០	-១,៤០
ការកម្សាន្ត និងវប្បធម៌	១,៦១	៥,៩៦	៥,១៦	៥,៤៧	៤,២៦
ការសិក្សា	២,៤០	៣,៤៨	៣,៧៤	៦,៦៦	៧,៣៥
ភោជនីយដ្ឋាន	៥,៦០	៥,៩៨	៤,៣៩	៦,២៩	៧,៣២
ទំនិញ និងសេវាកម្មផ្សេងៗ	០,៨៧	-០,៩៧	-១,៨៤	-១,៩៩	-២,៧៥

### ៣. សន្ទស្សន៍ថ្លៃទំនិញប្រើប្រាស់គិតជាមធ្យមអិលធីខែ

បម្រែបម្រួលជាភាគរយឆ្នាំលើឆ្នាំ (%)	១,៧៨	១,៦០	២,២៥	៣,២៤	៣,៤០
------------------------------------	------	------	------	------	------

### ៤. សន្ទស្សន៍ថ្លៃទំនិញប្រើប្រាស់គិតជាមធ្យមអិលធីដប់ពីរខែ

បម្រែបម្រួលជាភាគរយឆ្នាំលើឆ្នាំ (%)	២,៩៣	១,៧០	១,៨០	២,០២	២,១១
------------------------------------	------	------	------	------	------

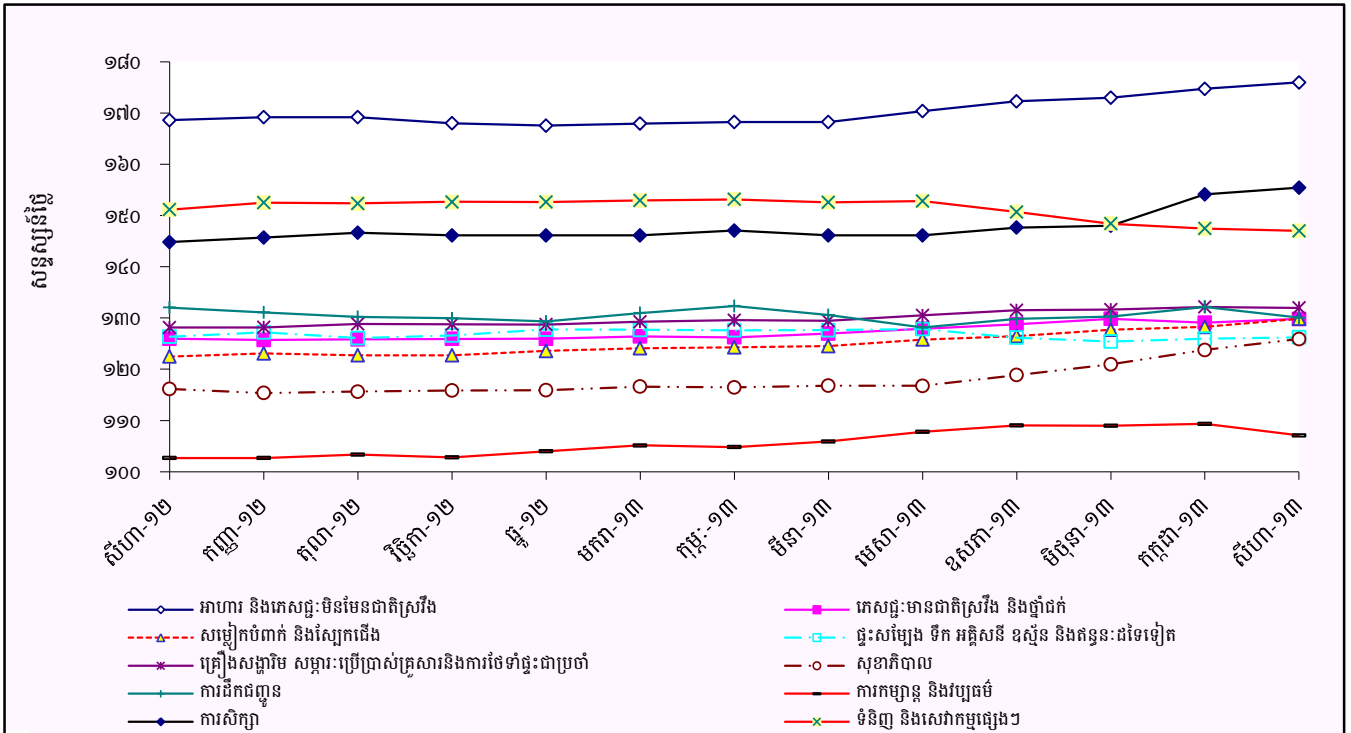


**តារាង ២ : មុខទំនិញឆ្នាំ១៩៩៦ ក្នុងខែសីហា ឆ្នាំ២០១៣**

ល.រ	មុខទំនិញគ្រប់មុខ	មេត្រូត	សន្តស្សន៍			បម្រែបម្រួលជាការកម្រិត	
			សីហា-១២	កក្កដា-១៣	សីហា-១៣	ខែរដូវ	ឆ្នាំរដូវ
១	សេវាកម្មមន្ទីរពេទ្យ	០,៤១២	១១១,០១	១៥៥,៣២	១៨៣,៣៨	១៨,១	៦៥,២
២	ត្រីស្រស់	៧,៤៣៥	១៥៤,៩៣	១៥៤,០៤	១៥៨,២៣	២,៧	២,១
៣	សេវាកម្មហិរញ្ញវត្ថុ	០,០៣៧	៨០,១២	៨៣,១៣	៨៥,៣៣	២,៧	៦,៥
៤	ធុញជាតិដទៃទៀត	០,០៩០	១៩១,១២	២០៦,០៦	២១១,៥១	២,៦	១០,៧
៥	ស្បែកជើង	០,៦៤១	១៣១,៥៧	១៣៨,២២	១៤១,៧៥	២,៦	៧,៧
៦	ដំណាំមើម	០,៤៣៩	១៧៨,៧៥	១៨០,៩០	១៨៤,០២	១,៧	៣,០
៧	ភោជនីយដ្ឋាន និងសណ្ឋាគារ	៥,៨៦១	១៩៦,១៦	២០៧,០៥	២១០,៥៣	១,៧	៧,៣
៨	ផ្លែឈើស្លឹកនិងទុកបានយូរ	០,០៨៦	១០៤,៩២	១០៧,៥៩	១០៩,២៧	១,៦	៤,១
៩	បន្លែកែច្នៃ និងរក្សាទុកបានយូរ	០,៣៣៧	១៥០,៣០	១៦៦,៩៥	១៦៩,៥២	១,៥	១២,៨
១០	សាច់គោស្រស់	២,១៦៥	១៧៨,១៩	១៩២,៥៧	១៩៥,១៥	១,៣	៩,៥
១១	សម្លៀកបំពាក់ស្រ្តី និងក្មេងស្រី	១,០៦៥	១២០,៧៤	១២៤,៩០	១២៦,៤៩	១,៣	៤,៨
១២	សាច់ជ្រូក	៥,៦១៨	១៧៨,០៥	១៧៦,៤១	១៧៨,៤៩	១,២	២,៦
១៣	សេវាសុខាភិបាលក្រៅមន្ទីរពេទ្យ	១,១៤១	១១៥,៩០	១១៧,៨៤	១១៩,២០	១,២	២,៨
១៤	កង់	០,១០៣	១២៥,២១	១២៩,៨៦	១៣១,៣៣	១,១	៤,៩
១៥	បន្លែជាផ្លែ	១,១៣៨	១៨៨,៩១	១៩១,៨៧	១៩៣,៧៤	១,០	២,៦
១៦	វត្ថុធាតុដើមសម្លៀកបំពាក់	០,៣៣៤	១១៨,០០	១២៨,៩៥	១៣០,២៨	១,០	១០,៤
១៧	ឧស្ម័ន	២,៦៩៩	១៥៧,៦៧	១៥២,៧៥	១៥៤,២២	១,០	-២,២
១៨	ត្រីកែច្នៃ	១,៦៤៦	១៧៩,៧៥	១៨៦,៣០	១៨៨,០២	០,៩	៤,៦
១៩	ស៊ុតស្រស់	១,០១៣	១២៩,៧៩	១៣៨,០០	១៣៩,២៩	០,៩	៧,៣
២០	ស្រា	០,២៤៨	១៤១,៧៨	១៤៥,៤៣	១៤៦,៧៦	០,៩	៣,៥
២១	ការសិក្សា	១,១៧៤	១៤៤,៨១	១៥៤,១២	១៥៥,៤៦	០,៩	៧,៤
២២	នំសរសៃ	១,០០៨	១៨៨,០៥	១៩៩,៨៤	២០១,៥៣	០,៨	៧,២
២៣	សាច់ទាស្រស់	០,៣១៩	១៥៩,៨៧	១៦៩,៤៦	១៧០,៨៣	០,៨	៦,៩
២៤	ស៊ុតកែច្នៃ	០,០៧៩	១២៩,៧៩	១៣៩,៥១	១៤០,៥៩	០,៨	៨,៣
២៥	សម្ភារៈប្រើប្រាស់ក្នុងផ្ទះ	០,៣៩៧	១០៩,២៥	១១១,៦២	១១២,៥៤	០,៨	៣,០
២៦	គ្រឿងប្រើប្រាស់ធ្វើពីកែវ ប្រើលើតុ និងផ្ទះបាយ	០,០៧៨	១២១,៧៩	១២៩,០០	១៣០,០២	០,៨	៦,៨
២៧	សាច់មាន់ស្រស់	១,៣០៣	១៦៩,៨១	១៧៩,៥២	១៨០,៨០	០,៧	៦,៥
២៨	ទឹកស្អុយ ទឹកក្រូច និងទឹកផ្លែឈើ និងបន្លែ	០,៧៤៨	១២០,៥១	១៣០,៧៨	១៣១,៥៩	០,៦	៩,២
២៩	ថ្នាំជក់	០,៨៣១	១២៩,៤៥	១៣៤,១៦	១៣៤,៩០	០,៦	៤,២
៣០	ប្រេងឆា និងខ្នាញ់	០,៩២០	២០៤,៧៦	២០៣,៤៨	២០៤,៦០	០,៥	-០,១
៣១	សម្លៀកបំពាក់បុរស និងកុមារ	០,៦២១	១១៧,៣៧	១២៤,១២	១២៤,៧៩	០,៥	៦,៣
៣២	សេវាកម្មដឹកជញ្ជូន	០,៨១២	១៦៩,០២	១៨៤,២៤	១៨៥,១៩	០,៥	៩,៦
៣៣	គ្រឿងបរិក្ខារទូរស័ព្ទ និងទូរសារ	០,៧២៥	៥៥,៩២	៥៤,១៥	៥៤,៤៣	០,៥	-២,៧
៣៤	ការតុបតែងសក់ និងការសម្អិតសម្អាង	០,០៨១	១៣០,២២	១៣៧,៣៨	១៣៨,០៩	០,៥	៦,០
៣៥	អង្ករ	៦,១៦២	១៩០,៤៧	១៩៦,៦០	១៩៧,៣៣	០,៤	៣,៦
៣៦	អង្ករលេខ២ នាងមិញគុណភាពលេខ២	២,៦៨១	១៨៩,៦១	១៩៧,៧៩	១៩៨,៦១	០,៤	៤,៧
៣៧	ស្រាបៀរ	០,៥៣២	១១២,៧០	១១៣,០៤	១១៣,៥១	០,៤	០,៧
៣៨	អង្ករលេខ១ ផ្កាខ្ចីគុណភាពល្អ បាត់ដំបង	៣,០៥២	២០១,១៩	២០៥,៨១	២០៦,៥៣	០,៣	២,៦
៣៩	អង្ករដំណើប គុណភាពល្អ ខ្មែរ	០,៤២៩	១១៩,៥៧	១២៣,៥៧	១២៣,៩៧	០,៣	៣,៧
៤០	សាច់កែច្នៃក្នុងស្រុក	០,២៧៦	២១០,០៨	២១១,៦៦	២១២,២៦	០,៣	១,០

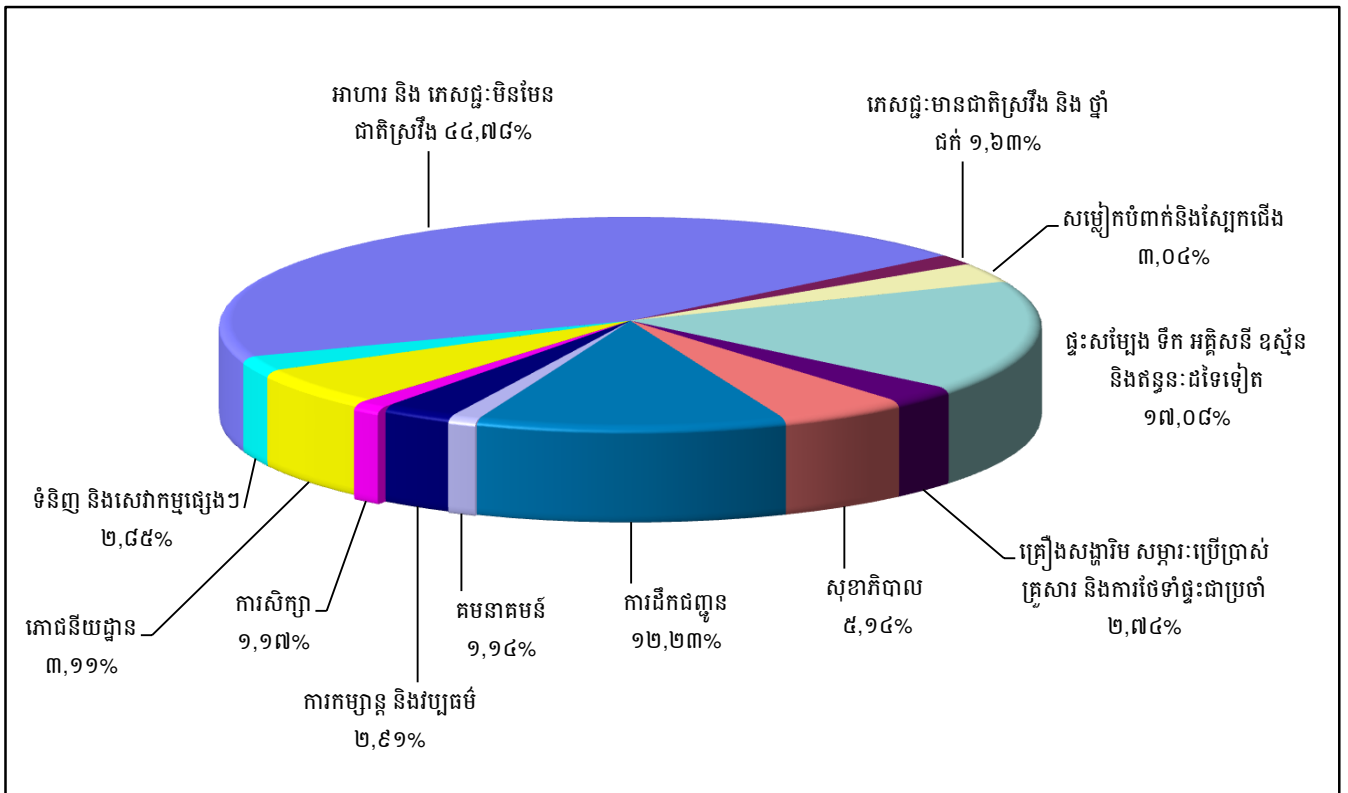
ប្រភព : វិទ្យាស្ថានជាតិស្ថិតិ

**ក្រាហ្វូស្តិក ១ : សន្ទស្សន៍ថ្លៃទំនិញប្រើប្រាស់**



ប្រភព : វិទ្យាស្ថានជាតិស្ថិតិ

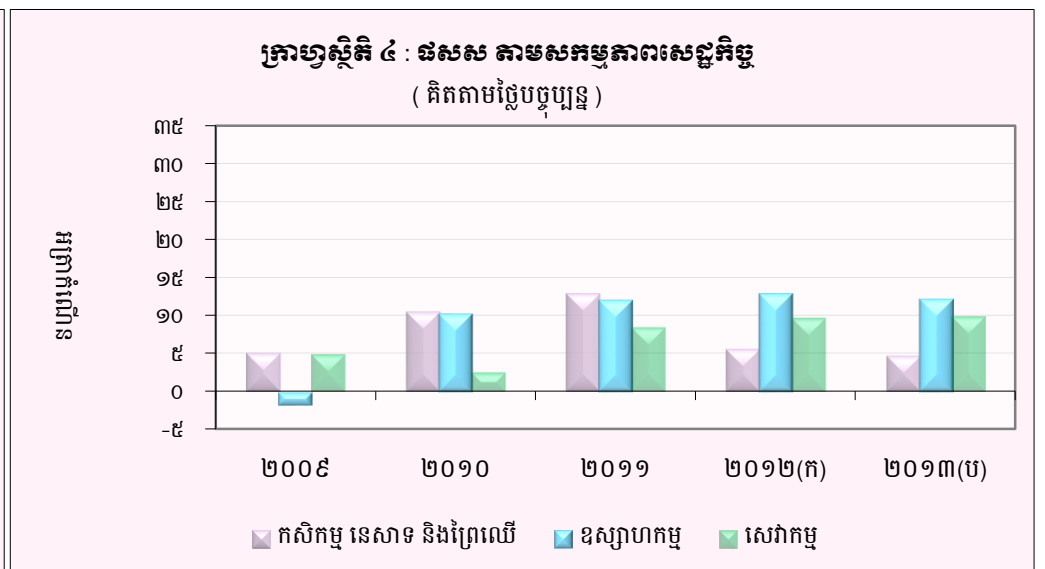
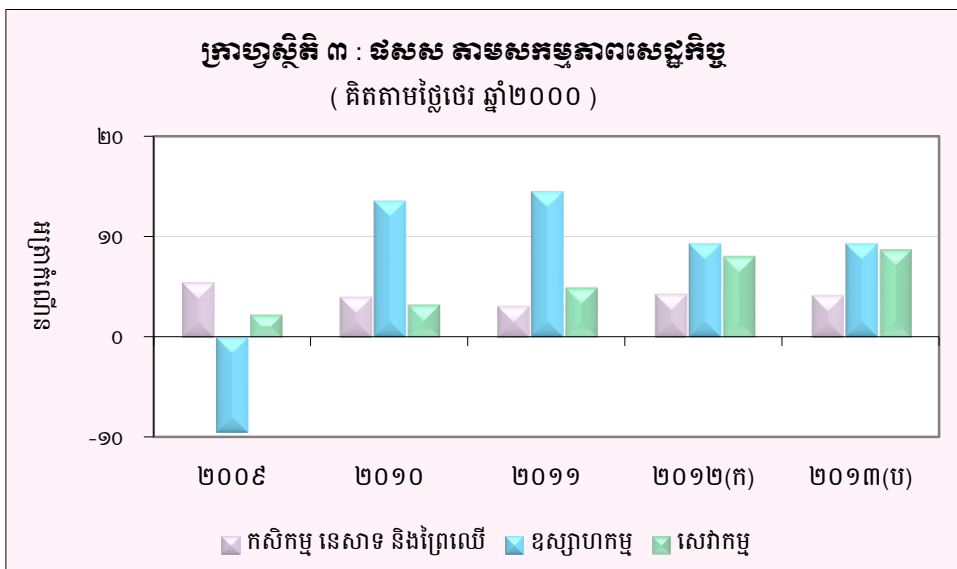
**ក្រាហ្វូស្តិក ២ : សមាមាត្រមេគុណនៃសន្ទស្សន៍ថ្លៃទំនិញប្រើប្រាស់**



ប្រភព : វិទ្យាស្ថានជាតិស្ថិតិ

### តារាង ៣ : ផលិតផលក្នុងស្រុកសរុប ( ផសស )

	គិតតាមថ្លៃថេរ ឆ្នាំ២០០០					គិតតាមថ្លៃបច្ចុប្បន្ន				
	២០០៩	២០១០	២០១១	២០១២(ក)	២០១៣(ប)	២០០៩	២០១០	២០១១	២០១២(ក)	២០១៣(ប)
ផសស គិតជាពាន់លានរៀល	២៤.៦៩២	៣០.៤០៦	៣២.៥៥៣	៣៤.៩៣៣	៣៧.៦០៣	៤៣.០៥៧	៤៧.០៤៤	៥២.០៦៩	៥៦.៦៨២	៦១.៥២៥
ផសស គិតជាពាន់ដុល្លារអាមេរិក	៦.៩៣១	៧.៥១៩	៨.១០៦	៨.៦៦២	៩.២៨៥	១០.៤០០	១១.៦៣៤	១២.៩៦៥	១៤.០៥៤	១៥.១៩១
អត្រាកំណើននៃ ផសស	០,១	៦,០	៧,១	៧,៣	៧,៦	២,៦	៩,៣	១០,៧	៨,៩	៨,៥
<b>អត្រាកំណើន ផសស តាមសកម្មភាពសេដ្ឋកិច្ច</b>										
កសិកម្ម នេសាទ និងព្រៃឈើ	៥,៤	៤,០	៣,១	៤,៣	៤,២	៥,១	១០,៥	១២,៩	៥,៦	៤,៧
ឧស្សាហកម្ម	-៩,៥	១៣,៦	១៤,៥	៩,៣	៩,៣	-១,៨	១០,៣	១២,១	១៣,០	១២,២
សេវាកម្ម	២,៣	៣,៣	៥,០	៨,១	៨,៨	៤,៩	២,៥	៨,៤	៩,៦	៩,៨
ផសស សម្រាប់មនុស្សម្នាក់ ( គិតជាពាន់រៀល )	២,១	២,២	២,៣	២,៤	២,៦	៣,២	៣,៤	៣,៧	៣,៩	៤,៣
ផសស សម្រាប់មនុស្សម្នាក់ ( គិតជាដុល្លារអាមេរិក )	៥០២	៥៣៦	៥៧០	៥៩៩	៦៤២	៧៥៣	៨៣០	៩១១	៩៧៣	១.០៥១

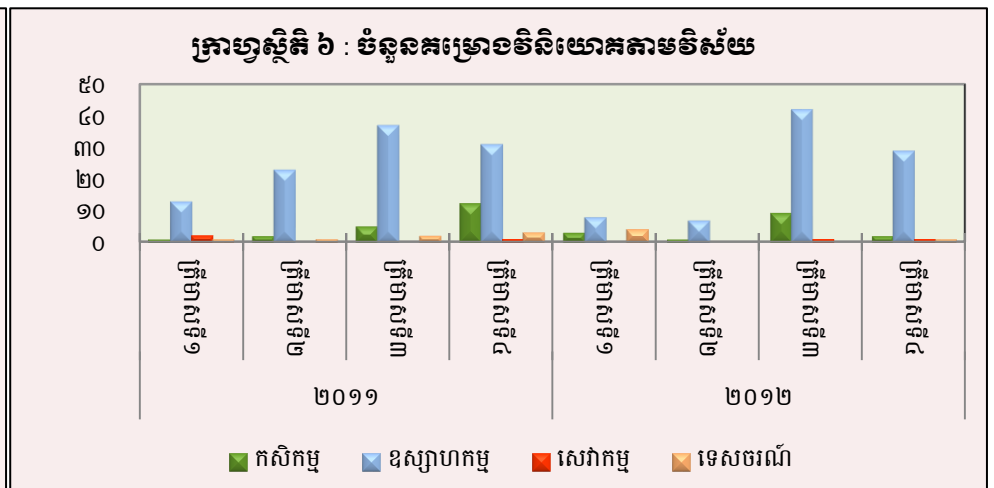
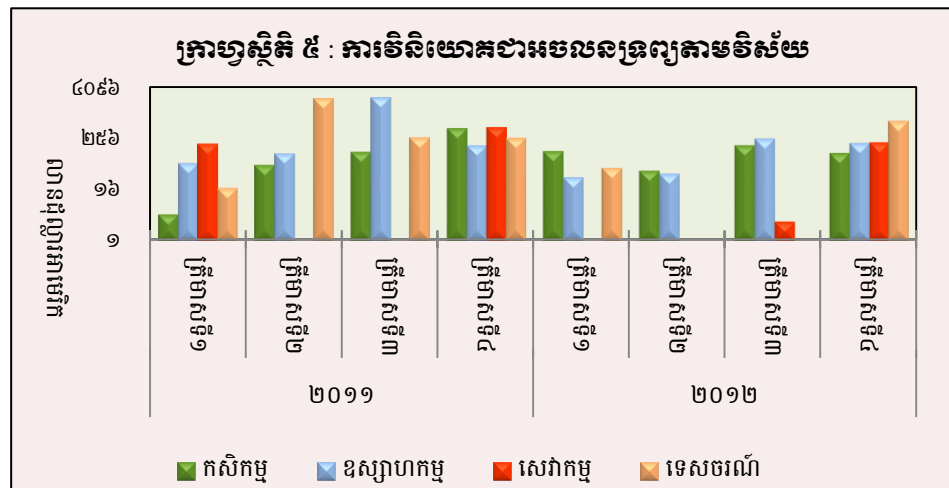


(ប) : ការព្យាករណ៍ជាបឋម  
(ក) : ទិន្នន័យកែតម្រូវ  
ប្រភព : វិទ្យាស្ថានជាតិស្ថិតិ

## តារាង ៤ : គម្រោងវិនិយោគដែលបានអនុម័តតាមវិស័យ

( ឯកតា : លានដុល្លារអាមេរិក )

វិស័យ	កសិកម្ម		ឧស្សាហកម្ម		សេវាកម្ម		ទេសចរណ៍		សរុប	
	គម្រោង	អចលនទ្រព្យ	គម្រោង	អចលនទ្រព្យ	គម្រោង	អចលនទ្រព្យ	គម្រោង	អចលនទ្រព្យ	គម្រោង	អចលនទ្រព្យ
<b>២០១១</b>										
ត្រីមាសទី១	១	៤,១	១៣	៦៧,១	២	១៩២,៤	១	១៧,១	១៧	២៨០,៧
ត្រីមាសទី២	២	៦០,០	២៣	១១៣,១	-	-	១	២.១៧១,២	២៦	២.៣៤៤,៣
ត្រីមាសទី៣	៥	១២៣,៨	៣៧	២.៣៦៣,០	-	-	២	២៦៤,១	៤៤	២.៧៥០,៩
ត្រីមាសទី៤	១២	៤៤០,៦	៣១	១៧៤,៩	១	៤៦៥,៦	៣	២៥៧,០	៤៧	១.៣៣៨,១
<b>សរុប</b>	<b>២០</b>	<b>៦២៨,៥</b>	<b>១០៤</b>	<b>២.៧១៨,១</b>	<b>៣</b>	<b>៦៥៨,០</b>	<b>៧</b>	<b>២.៧០៩,៤</b>	<b>១៣៤</b>	<b>៦.៧១៤,០</b>
<b>២០១២</b>										
ត្រីមាសទី១	៣	១២៧,៨	៨	៣១,០	-	-	៤	៥០,៩	១៥	២០៩,៦
ត្រីមាសទី២	១	៤៤,៤	៧	៣៧,៨	-	-	-	-	៨	៨២,៣
ត្រីមាសទី៣	៩	១៧៥,៩	៤២	២៥២,០	១	២,៨	-	-	៥២,០	៤៣០,៨
ត្រីមាសទី៤	២	១១៤,៥	២៩	១៩៦,៥	១	២០៥,០	១	៦៤០,៦	៣៣	១១៥៦,៦
<b>សរុប</b>	<b>១៥</b>	<b>៤៦២,៧</b>	<b>៨៦</b>	<b>៥១៧,២</b>	<b>២</b>	<b>២០៧,៨</b>	<b>៥</b>	<b>៦៩១,៥</b>	<b>១០៨</b>	<b>១.៤៧៩,៣</b>



ប្រភព : ក្រុមប្រឹក្សាអភិវឌ្ឍន៍កម្ពុជា ( គណៈកម្មការវិនិយោគកម្ពុជា )

**តារាង ៥ : គម្រោងវិនិយោគដែលបានអនុវត្តដោយក្រុមប្រឹក្សាអភិវឌ្ឍន៍កម្ពុជាតាមបណ្តាប្រទេសបង្កប់ៗ \***

(ឯកតា : លានដុល្លារអាមេរិក)

ប្រទេស	២០១១				២០១២			
	ត្រីមាសទី១	ត្រីមាសទី២	ត្រីមាសទី៣	ត្រីមាសទី៤	ត្រីមាសទី១	ត្រីមាសទី២	ត្រីមាសទី៣	ត្រីមាសទី៤
កម្ពុជា	១១៧,៤	១.១១៤,៨	៧៨,២	៥៦៣,៥	៩៥,៨	៥,៦	១១២,៦	៦៤៦,៣
ចិន	៦,២	១.០៩៤,៤	៤៥,៨	៤៦,៣	១២,០	៦,៣	៨៩,២	៣៣,២
កូរ៉េ	២,៥	២៦,៣	៣០,៣	១២,២	៥,៣	១១,៩	៧២,៣	១៣៣,៣
សហរដ្ឋអាមេរិក	៩៥,១	០,០	២,២	០,០	៥,៣	-	-	-
ថៃ	០,០	០,០	០,០	០,០	៧៦,០	៨,០	៣៣,៤	៣,៤
វៀតណាម	០,០	៦០,០	៨៩,៨	៣៨៤,៨	-	៤៤,៤	១,៤	២,១
ម៉ាឡេស៊ី	៥,៩	១៦,៩	២០៦,២	៥,០	-	-	០,១	-
សាំងហ្គាពួរ	០,០	០,០	០,០	១៣,៨	-	-	៧១,៣	-
តៃវ៉ាន់	៣១,១	១៩,៩	១៥,៥	១៣,០	២,២	៦,០	១៩,៨	១៩,៦
អូស្ត្រាលី	០,០	០,០	២៥,០	០,០	-	-	១,០	-
អង់គ្លេស	០,០	០,០	២.២២១,៨	១៦,១	-	-	១,១	-
កាណាដា	០,០	០,០	០,០	០,០	៣,៣	-	២,៦	-
ហុងកុង	០.០	០.០	៣២,១	២៦២,៩	៤,៣	-	១៩,១	៦១,៤
ផ្សេងៗ	២២,៤	១១,៨	៤,១	២០,៧	៥,៣	-	៦,៨	២៥៧,៣
<b>សរុប</b>	<b>២៨០,៧</b>	<b>២.៣៤៤,៣</b>	<b>២.៧៥០,៩</b>	<b>១.៣៣៨,១</b>	<b>២០៩,៦</b>	<b>៨២,៣</b>	<b>៤៣០,៨</b>	<b>១១៥៦,៦២</b>
( សមាមាត្រនៃគម្រោងវិនិយោគដែលបានអនុវត្ត )								
កម្ពុជា	៤១,៨	៤៧,៦	២,៨	៤២,១	៤៥,៧	៦,៨	២៦,១	៥៥,៩
ចិន	២,២	៤៦,៧	១,៧	៣,៥	៥,៧	៧,៧	២០,៧	២,៩
កូរ៉េ	០,៩	១,១	១,១	០,៩	២,៦	១៤,៥	១៦,៨	១១,៥
សហរដ្ឋអាមេរិក	៣៣,៩	-	០,១	-	២,៥	-	-	-
ថៃ	-	-	-	-	៣៦,៣	៩,៨	៧,៨	០,៣
វៀតណាម	-	២,៦	៣,៣	២៨,៨	-	៥៤,០	០,៣	០,២
ម៉ាឡេស៊ី	២,១	០,៧	៧,៥	០,៤	-	-	០,០	-
សាំងហ្គាពួរ	-	-	-	១,០	-	-	១៦,៦	-
តៃវ៉ាន់	១១,១	០,៨	០,៦	១,០	១,០	៧,២	៤,៦	១,៧
អូស្ត្រាលី	-	-	០,៩	-	-	-	០,២	-
អង់គ្លេស	-	-	៨០,៨	១,២	-	-	០,២	-
កាណាដា	-	-	-	-	១,៦	-	០,៦	-
ហុងកុង	-	-	១,២	១៩,៦	២,១	-	៤,៤	៥,៣
ផ្សេងៗ	៨,០	០,៥	០,២	១,៥	២,៥	-	១,៦	២២,២
<b>សរុប</b>	<b>១០០,០</b>	<b>១០០,០</b>	<b>១០០,០</b>	<b>១០០,០</b>	<b>១០០,០</b>	<b>១០០,០</b>	<b>១០០,០</b>	<b>១០០,០</b>

\* អចលនទ្រព្យ

ប្រភព : ក្រុមប្រឹក្សាអភិវឌ្ឍន៍កម្ពុជា ( គណៈកម្មការវិនិយោគកម្ពុជា )

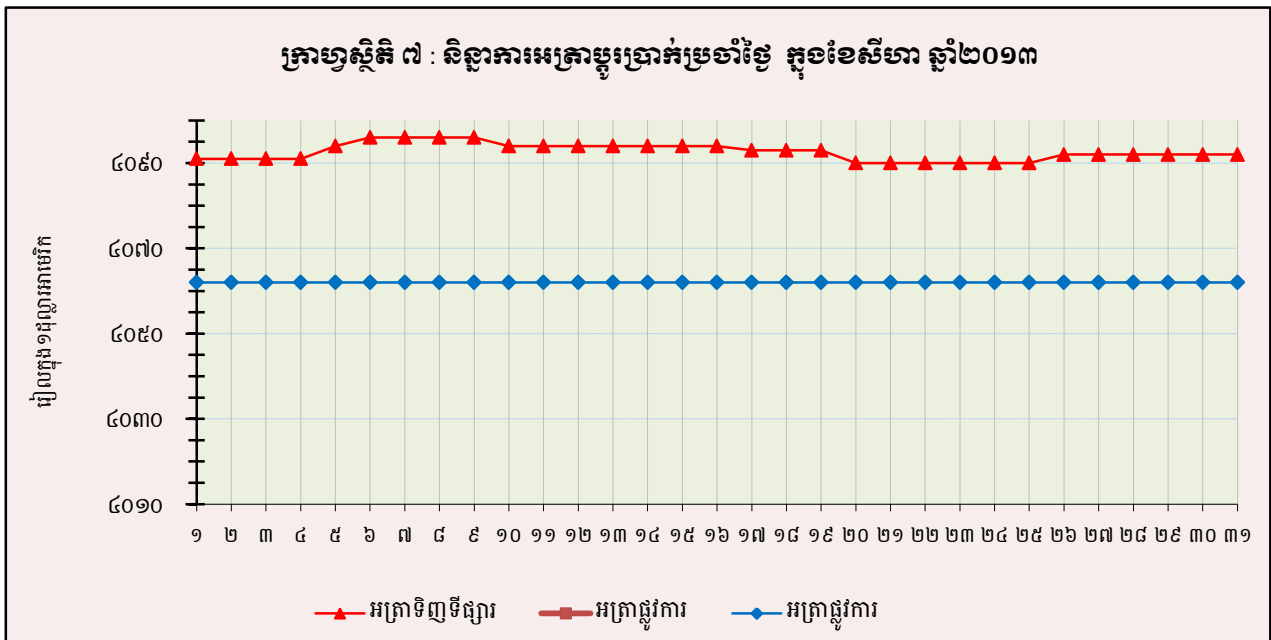
## តារាង ៦ : អត្រាប្តូរប្រាក់ប្រចាំថ្ងៃ ក្នុងខែសីហា ឆ្នាំ២០១៣

( រៀល/១ដុល្លារអាមេរិក )

ថ្ងៃ	អត្រាប្តូរប្រាក់ឌីជីថល			អត្រាប្តូរប្រាក់	បម្រែបម្រួលប្រចាំថ្ងៃ*	
	ទិញ	លក់	មធ្យម		គម្លាត	ភាគរយ
១	៤.០៩១	៤.១០០	៤.០៩៦	៤.០៦២	-៣,០	-០,១
២	៤.០៩១	៤.១០០	៤.០៩៦	៤.០៦២	០,០	០,០
៣	៤.០៩១	៤.១០០	៤.០៩៦	៤.០៦២	០,០	០,០
៤	៤.០៩១	៤.១០០	៤.០៩៦	៤.០៦២	០,០	០,០
៥	៤.០៩៤	៤.១០៣	៤.០៩៩	៤.០៦២	៣,០	០,១
៦	៤.០៩៦	៤.១០៥	៤.១០១	៤.០៦២	២,០	០,០
៧	៤.០៩៦	៤.១០៥	៤.១០១	៤.០៦២	០,០	០,០
៨	៤.០៩៦	៤.១០៥	៤.១០១	៤.០៦២	០,០	០,០
៩	៤.០៩៦	៤.១០៥	៤.១០១	៤.០៦២	០,០	០,០
១០	៤.០៩៤	៤.១០៣	៤.០៩៩	៤.០៦២	-២,០	០,០
១១	៤.០៩៤	៤.១០៣	៤.០៩៩	៤.០៦២	០,០	០,០
១២	៤.០៩៤	៤.១០៣	៤.០៩៩	៤.០៦២	០,០	០,០
១៣	៤.០៩៤	៤.១០៣	៤.០៩៩	៤.០៦២	០,០	០,០
១៤	៤.០៩៤	៤.១០៣	៤.០៩៩	៤.០៦២	០,០	០,០
១៥	៤.០៩៤	៤.១០៣	៤.០៩៩	៤.០៦២	០,០	០,០
១៦	៤.០៩៤	៤.១០៣	៤.០៩៩	៤.០៦២	០,០	០,០
១៧	៤.០៩៣	៤.១០២	៤.០៩៨	៤.០៦២	-១,០	០,០
១៨	៤.០៩៣	៤.១០២	៤.០៩៨	៤.០៦២	០,០	០,០
១៩	៤.០៩៣	៤.១០២	៤.០៩៨	៤.០៦២	០,០	០,០
២០	៤.០៩០	៤.០៩៧	៤.០៩៤	៤.០៦២	-៣,០	-០,១
២១	៤.០៩០	៤.០៩៧	៤.០៩៤	៤.០៦២	០,០	០,០
២២	៤.០៩០	៤.០៩៧	៤.០៩៤	៤.០៦២	០,០	០,០
២៣	៤.០៩០	៤.០៩៧	៤.០៩៤	៤.០៦២	០,០	០,០
២៤	៤.០៩០	៤.០៩៧	៤.០៩៤	៤.០៦២	០,០	០,០
២៥	៤.០៩០	៤.០៩៧	៤.០៩៤	៤.០៦២	០,០	០,០
២៦	៤.០៩២	៤.១០០	៤.០៩៦	៤.០៦២	២,០	០,០
២៧	៤.០៩២	៤.១០០	៤.០៩៦	៤.០៦២	០,០	០,០
២៨	៤.០៩២	៤.១០០	៤.០៩៦	៤.០៦២	០,០	០,០
២៩	៤.០៩២	៤.១០១	៤.០៩៧	៤.០៦២	០,០	០,០
៣០	៤.០៩២	៤.១០១	៤.០៩៧	៤.០៦២	០,០	០,០
៣១	៤.០៩២	៤.១០១	៤.០៩៧	៤.០៦២	០,០	០,០
<b>មធ្យម</b>	<b>៤.០៩៣</b>	<b>៤.១០១</b>	<b>៤.០៩៧</b>	<b>៤.០៦២</b>	<b>-០,១</b>	<b>០,០</b>

\* - គម្លាតអត្រាទិញទីផ្សារប្រចាំថ្ងៃ

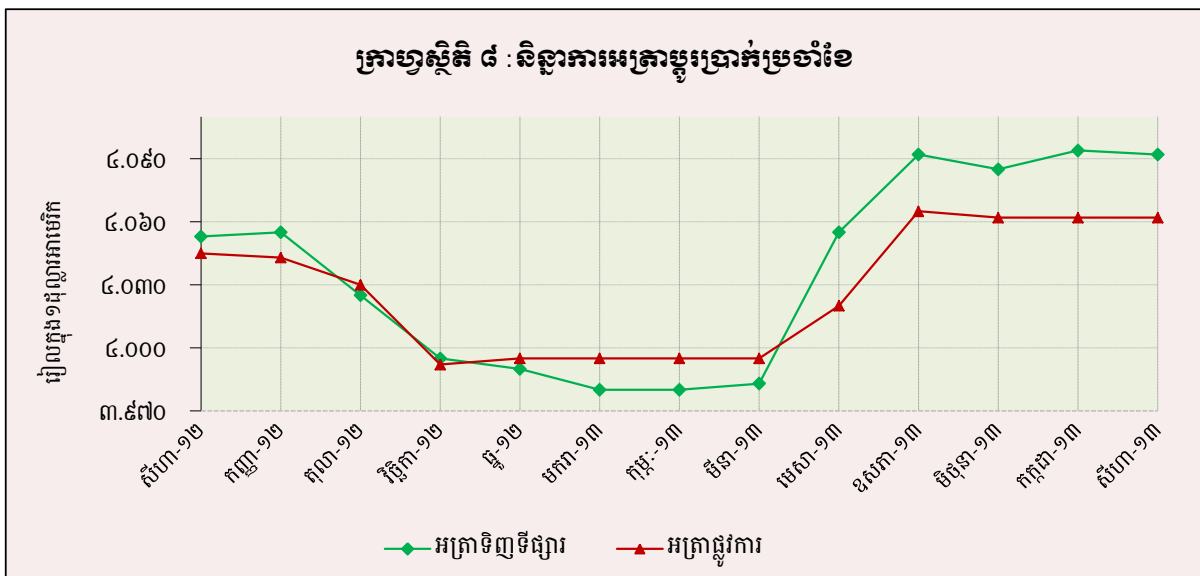
- បម្រែបម្រួលជាភាគរយនៃអត្រាទិញទីផ្សារប្រចាំថ្ងៃ



## តារាង ៧ : អត្រាប្តូរប្រាក់ប្រចាំខែ

( អត្រាចុងគ្រា រៀល/១ដុល្លារអាមេរិក )

	អត្រាប្តូរប្រាក់ទីផ្សារ				អត្រាប្តូរប្រាក់ផ្លូវការ
	ទិញ	បំរែបំរួល % ប្រចាំខែ	លក់	មធ្យម	
ធ្នូ-០៩	៤.១៨១	០,៤១	៤.១៩០	៤.១៨៦	៤.១៦៩
ធ្នូ-១០	៤.០៤៨	-០,៦៤	៤.០៥៣	៤.០៥១	៤.០៥៣
ធ្នូ-១១	៤.០៥៧	០,៦៧	៤.០៦៦	៤.០៦២	៤.០៣៩
<b>២០១២</b>					
មករា	៤.០៧៣	០,៣៩	៤.០៨២	៤.០៧៨	៤.០៦៤
កុម្ភៈ	៤.០១៣	-១,៤៧	៤.០១៨	៤.០១៦	៤.០១៥
មីនា	៣.៩៩៥	-០,៤៥	៤.០០៥	៤.០០០	៣.៩៩៥
មេសា	៤.០៤២	១,១៨	៤.០៥៦	៤.០៤៩	៤.០២៥
ឧសភា	៤.០៩៥	១,៣១	៤.១០៥	៤.១០០	៤.០៦៥
មិថុនា	៤.១០០	០,១២	៤.១០៩	៤.១០៥	៤.០៦៥
កក្កដា	៤.០៧៧	-០,៥៦	៤.០៨៤	៤.០៨១	៤.០៧០
សីហា	៤.០៥៣	-០,៥៩	៤.០៦៣	៤.០៥៨	៤.០៤៥
កញ្ញា	៤.០៥៥	០,០៥	៤.០៦២	៤.០៥៩	៤.០៤៣
តុលា	៤.០២៥	-០,៧៤	៤.០៣៣	៤.០២៩	៤.០៣០
វិច្ឆិកា	៣.៩៩៥	-០,៧៥	៤.០០៣	៣.៩៩៩	៣.៩៩២
ធ្នូ	៣.៩៩០	-០,១៣	៣.៩៩៥	៣.៩៩៣	៣.៩៩៥
<b>២០១៣</b>					
មករា	៣.៩៨០	-០,២៥	៣.៩៨៧	៣.៩៨៤	៣.៩៩៥
កុម្ភៈ	៣.៩៨០	០,០០	៣.៩៨៨	៣.៩៨៤	៣.៩៩៥
មីនា	៣.៩៨៣	០,០៨	៣.៩៨៩	៣.៩៨៦	៣.៩៩៥
មេសា	៤.០៥៥	១,៨១	៤.០៦៧	៤.០៦១	៤.០២០
ឧសភា	៤.០៩២	០,៩១	៤.១០០	៤.០៩៦	៤.០៦៥
មិថុនា	៤.០៨៥	-០,១៧	៤.០៩៣	៤.០៨៩	៤.០៦២
កក្កដា	៤.០៩៤	០,២២	៤.១០១	៤.០៩៨	៤.០៦២
សីហា	៤.០៩២	-០,០៥	៤.១០១	៤.០៩៧	៤.០៦២



**តារាង ៨ : តម្លៃប្រាក់រៀនរៀនជាមួយនឹងវិស័យឥណទាន**

( អត្រាទិញផ្លូវការចុងខែ )

	អេសធើអិរ (SDR)	ដុល្លារ អាមេរិក	អឺរូ	យ៉េន ជប៉ុន	ធាន អង់គ្លេស	រូបិ ឥណ្ឌូនេស៊ី	រឹងហ្គីត ម៉ាឡេស៊ី	ប៉េសូ ហ្វីលីពីន	ដុល្លារ សិង្ហបុរី	បាត ថៃ	ដុង វៀតណាម
<b>ឯកតា</b>	<b>១</b>	<b>១</b>	<b>១</b>	<b>១០០</b>	<b>១</b>	<b>១០០០</b>	<b>១</b>	<b>១០០</b>	<b>១</b>	<b>១</b>	<b>១០០០</b>
<b>ឆ្នុ-០៩</b>	៦.៥១២	៤.១៦៥	៥.៩៧៨	៤.៥០៤	៦.៦៩៤	៤៤១	១.២១៦	៩.០១៣	២.៩៦៦	១២៥	២២៥
<b>ឆ្នុ-១០</b>	៦.២៤២	៤.០៥១	៥.៣៨៧	៤.៩៧០	៦.២៥២	៤៥០	១.៣១៨	៩.២៤៨	៣.១៤៣	១៣៤	២០៨
<b>ឆ្នុ-១១</b>	៦.១៨១	៤.០៣៩	៥.២៣០	៥.២០១	៦.២២៥	៤៤៥	១.២៧៤	៩.២១០	៣.១០៨	១២៧	១៩២
<b>២០១២</b>											
សីហា	៦.១៥០	៤.០៤៥	៥.០៦១	៥.១៤៨	៦.៣៨៥	៤២២	១.២៩២	៩.៥៧៤	៣.២២៧	១២៩	១៩៤
កញ្ញា	៦.២២៥	៤.០៤៣	៥.២២០	៥.២០៨	៦.៥៦២	៤២១	១.៣១៥	៩.៦៤២	៣.២៩៦	១៣១	១៩៣
តុលា	៦.១៨៩	៤.០៣០	៥.២០២	៥.០៥១	៦.៤៦០	៤១៩	១.៣១៦	៩.៧៥៣	៣.២៩៨	១៣១	១៩៣
វិច្ឆិកា	៦.១២៦	៣.៩៩២	៥.១៧៨	៤.៨៦១	៦.៤០២	៤១៤	១.៣១០	៩.៧៧៧	៣.២៦៩	១៣០	១៩១
ធ្នូ	៦,១៤០	៣.៩៩៥	៥.២៨៥	៤.៦៤៥	៦.៤៥៦	៤១១	១.៣០៤	៩.៧៣៧	៣.២៦៦	១៣១	១៩១
<b>២០១៣</b>											
មករា	៦.១៥៥	៣.៩៩៥	៥.៤២០	៤.៣៩២	៦.៣១២	៤១៣	១.២៩៦	៩.៨៤០	៣.២៣២	១៣៤	១៩២
កុម្ភៈ	៦.០៥០	៣.៩៩៥	៥.២៥៥	៤.៣២៧	៦.០៥៨	៤១៣	១.២៩២	៩.៨១២	៣.២៣២	១៣៤	១៩១
មីនា	៥.៩៨៥	៣.៩៩៥	៥.១១៩	៤.២៤០	៦.០៧០	៤១០	១.២៩៣	៩.៧៩៣	៣.២២០	១៣៦	១៩១
មេសា	៦.០៦៧	៤.០២០	៥.២៦៣	៤.១០៦	៦.២២៦	៤១៤	១.៣២៧	៩.៧៧៤	៣.២៥៨	១៣៧	១៩២
ឧសភា	៦.០៨៤	៤.០៦៥	៥.៣០០	៤.០២១	៦.១៩០	៤១៥	១.៣២៣	៩.៦១៤	៣.២២៨	១៣៥	១៩៤
មិថុនា	៦.១០៨	៤.០៦២	៥.២៩៧	៤.១២៥	៦.១៩៨	៤១០	១.២៨០	៩.៣៥៨	៣.២០៧	១៣១	១៩៣
កក្កដា	៦.១៥៣	៤.០៦២	៥.៣៨៨	៤.១៤៥	៦.១៩១	៣៩៦	១.២៥២	៩.៣៦៤	៣.១៩៧	១៣០	១៩២
សីហា	៦.១៥៩	៤.០៦២	៥.៣៧៦	៤.១២៨	៦.២៩៧	៣៧២	១.២៣០	៩.០៩៩	៣.១៨៤	១២៦	១៩២
<b>បម្រែបម្រួលជាភាគរយប្រចាំខែ</b>	<b>០,១</b>	<b>០,០</b>	<b>-០,២</b>	<b>-០,៤</b>	<b>១,៧</b>	<b>-៦,១</b>	<b>-១,៨</b>	<b>-២,៨</b>	<b>-០,៤</b>	<b>-៣,១</b>	<b>០,០</b>



**តារាង ៩ : អត្រាការប្រាក់លើប្រាក់បញ្ញើ និងប្រាក់កម្ចីរបស់ធនាគារ \***

( អត្រាមធ្យមប្រចាំឆ្នាំផ្អែកតាមទំហំប្រតិបត្តិការធនាគារ )

	ធ្នូ-១១	សីហា-១២	កញ្ញា-១២	តុលា-១២	វិច្ឆិកា-១២	ធ្នូ-១២	មករា-១៣	កុម្ភៈ-១៣	មីនា-១៣	មេសា-១៣	ឧសភា-១៣	មិថុនា-១៣	កក្កដា-១៣	សីហា-១៣
<b>អត្រាការប្រាក់លើប្រាក់បញ្ញើជារៀងរាល់</b>														
ប្រាក់បញ្ញើសន្សំ	១,១៩	១,១២	១,១៣	១,១២	១,១១	១,១២	១,១៤	១,១៤	១,១៣	១,១៤	១,១៤	១,១៤	១,២៣	១,១៨
ប្រាក់បញ្ញើមានកាលកំណត់ ១ខែ	២,៨៦	២,៦៦	២,៦៣	២,៦១	២,៦៣	២,៦៣	២,៦៦	២,៦៧	២,៦៥	២,៦៧	២,៦៧	២,៦៧	២,៦៩	២,៦៧
ប្រាក់បញ្ញើមានកាលកំណត់ ៣ខែ	៤,៣៣	៤,១៣	៤,១១	៤,០៧	៤,០៨	៤,០៨	៤,១៣	៤,១២	៤,១០	៤,១៤	៤,១៤	៤,១៦	៤,១៥	៤,១២
ប្រាក់បញ្ញើមានកាលកំណត់ ៦ខែ	៥,២៨	៤,៩៧	៤,៩៤	៤,៩០	៤,៩១	៤,៩១	៤,៩៦	៤,៩៦	៤,៩៣	៤,៩៨	៤,៩៨	៥,០០	៤,៩៩	៤,៩៦
ប្រាក់បញ្ញើមានកាលកំណត់ ១២ខែ	៦,១៦	៥,៩៤	៥,៩១	៥,៨៦	៥,៨៨	៥,៨៨	៥,៩៤	៥,៩៣	៥,៩០	៥,៩៥	៥,៩៥	៥,៩៨	៥,៩៨	៥,៩៤
<b>អត្រាការប្រាក់លើប្រាក់បញ្ញើជាដុល្លារ</b>														
ប្រាក់បញ្ញើសន្សំ	០,៦៣	០,៦២	០,៦៣	០,៦២	០,៦២	០,៦៣	០,៦៤	០,៦៤	០,៦៣	០,៦១	០,៦១	០,៦២	០,៧០	០,៨១
ប្រាក់បញ្ញើមានកាលកំណត់ ១ខែ	១,៦៥	១,៦៦	១,៦៦	១,៦៥	១,៦៥	១,៦៦	១,៦៧	១,៦៧	១,៦៧	១,៦៤	១,៦៤	១,៦៥	១,៦៤	១,៩១
ប្រាក់បញ្ញើមានកាលកំណត់ ៣ខែ	២,៣៩	២,៤១	២,៤១	២,៤០	២,៤០	២,៤១	២,៤១	២,៤០	២,៤១	២,៣៨	២,៣៨	២,៣៨	២,៣៧	២,៤៦
ប្រាក់បញ្ញើមានកាលកំណត់ ៦ខែ	៣,៤៣	៣,៤៣	៣,៤៣	៣,៤១	៣,៤២	៣,៤៣	៣,៤៣	៣,៤២	៣,៤២	៣,៤០	៣,៤០	៣,៤១	៣,៣៨	៣,៣៧
ប្រាក់បញ្ញើមានកាលកំណត់ ១២ខែ	៤,២៩	៤,៤៤	៤,៤៤	៤,៤២	៤,៤២	៤,៤៤	៤,៤៥	៤,៤៤	៤,៤៤	៤,៤១	៤,៤១	៤,៤៣	៤,៣៩	៤,៣៩
<b>អត្រាការប្រាក់លើប្រាក់កម្ចីជារៀងរាល់</b>														
១ខែ	២២,០៩	១១,៣១	១១,៣០	១១,៣១	១១,២៩	១១,២៨	១១,២៧	១១,២៩	១១,៣០	១១,៣៣	១១,៣៨	១១,៤៣	១១,៤៣	១១,៤៧
៣ខែ	១៦,៩៩	១១,៣១	១១,៣០	១១,៣១	១១,២៩	១១,២៨	១១,២៧	១១,២៩	១១,៣០	១១,៣៣	១១,៣៨	១១,៤៣	១១,៤៣	១១,៤៧
៦ខែ	១៦,៩៩	១១,៣១	១១,៣០	១១,៣១	១១,២៩	១១,២៨	១១,២៧	១១,២៩	១១,៣០	១១,៣៣	១១,៣៨	១១,៤៣	១១,៤៣	១១,៤៧
១២ខែ	១៩,៣៥	១១,៨២	១១,៨១	១១,៨១	១១,៨០	១១,៧៩	១១,៧៨	១១,៧៦	១១,៨០	១១,៨៤	១១,៨៨	១១,៩៣	១១,៩៣	១១,៩៣
<b>អត្រាការប្រាក់លើប្រាក់កម្ចីជាដុល្លារ</b>														
១ខែ	១៨,៥៧	១១,៧៩	១១,៧៩	១១,៧៩	១១,៨០	១១,៨១	១១,៧៦	១១,៧៤	១១,៧៨	១១,៩១	១១,៩៤	១១,៩៧	៩,៨៣	៩,៩០
៣ខែ	១៦,៣៥	១១,៥១	១១,៤៨	១១,៤៩	១១,៥៩	១០,៨៧	១១,៣៩	១១,១២	១១,១៣	១១,២១	១១,២២	១១,១០	១០,០២	៩,៩៨
៦ខែ	១៦,៣៨	១១,៨៦	១១,៨៥	១១,៨៥	១១,៨៥	១១,៨៤	១១,៨០	១១,៧៨	១១,៧៦	១១,៧៦	១១,៧៨	១១,៨១	១០,៨៤	១០,៧៧
១២ខែ	១៥,៣៦	១១,៩៧	១១,៩៧	១១,៩៧	១១,៩៨	១១,៦១	១១,៨៥	១១,៧១	១១,៧២	១១,៧៦	១១,៧៦	១១,៧១	១១,៤២	១១,៣៧

\* រាប់បញ្ចូលធនាគារពាណិជ្ជ និងធនាគារឯកទេស

## តារាង ១០ : ស្ថានភាពរូបិយវត្ថុ

( ឯកតា : ពាន់លានរៀល )

	ឆ្នាំ-១២	ឧសភា-១៣	មិថុនា-១៣	កក្កដា-១៣	សីហា-១៣
<b>ទ្រព្យសកម្មបរទេសសុទ្ធ</b>	២១.២៦៤,៧	២២.៥៦៣,៩	២១.៧៧២,៩	១៩.៩៧៤,៧	១៨.៨២៩,៤
ទ្រព្យសកម្មបរទេស	២៧.៧២៣,៨	២៨.៦២៨,២	២៧.៧៥៤,៦	២៦.០៤៩,៩	២៥.១៨៦,៩
ទ្រព្យអកម្មបរទេស	-៦.៤៥៩,១	-៦.០៦៤,៣	-៥.៩៨១,៦	-៦.០៧៥,២	-៦.៣៥៧,៤
<b>ទ្រព្យសកម្មក្នុងស្រុកសុទ្ធ</b>	៧.៣២៧,២	៩.១៤៤,៧	៩.៨៨៦,១	១០.៣៤១,៥	១០.៣០៩,៤
<b>ឥណទានក្នុងស្រុក</b>	១៩.៣១២,០	២១.៨៩២,៦	២២.១៤៧,៨	២៣.០៤៦,៣	២៣.០៧៥,៧
ឥណទេយ្យសុទ្ធចំពោះរដ្ឋាភិបាល	-២.៤៨៦,៤	-៣.០១៨,៦	-៣.០១២,៦	-២.៨៩០,១	-២.៨៨២,១
ឥណទេយ្យចំពោះរដ្ឋាភិបាល	២៧០,៤	២៧០,៤	២៧០,៤	២៧០,៤	២៧០,៤
ប្រាក់បញ្ញើរដ្ឋាភិបាល	-២.៧៥៦,៩	-៣.២៨៩,០	-៣.២៨៣,១	-៣.១៦០,៥	-៣.១៥២,៥
<b>ផ្នែកមិនមែនរដ្ឋាភិបាល</b>	២១.៧៩៨,៥	២៤.៩១១,២	២៥.១៦០,៤	២៥.៩៣៦,៤	២៥.៩៥៧,៨
ចំពោះសហគ្រាសរដ្ឋ	៥,៦	១២,៨	១៤,៥	១២,៨	១១,៦
ចំពោះផ្នែកឯកជន	២១.៧៩២,៩	២៤.៨៩៨,៣	២៥.១៤៦,០	២៥.៩២៣,៦	២៥.៩៤៦,២
ក្នុងនោះជារូបិយប័ណ្ណបរទេស	២៤.៦៥៤,៦	២៤.៦៥៤,៦	២៤.៦៥៤,៦	២៤.៩០២,៥	២៥.៦៨០,១
<b>ខ្ទប់ផ្សេងៗសុទ្ធ</b>	-១១.៩៨៤,៩	-១២.៧៤៧,៩	-១២.២៦១,៧	-១២.៧០៤,៩	-១២.៧៦៦,៣
ប្រាក់បញ្ញើរឹតត្បិត	-៦៥៥,០	-៧៦០,៩	-៧៥៩,៤	-៧៦៥,១	-៧៥៩,៥
ដើមទុន និងទុនបម្រុង	-១១.៤៩០,៧	-១១.៨០៩,២	-១១.៥៧៦,១	-១១.៨៣២,៨	-១១.១៨៧,៥
ផ្សេងៗ	១៦០,៩	-១៧៧,៨	៧៣,៨	-១០៧,០	១៨០,៧
<b>រូបិយវត្ថុទូទៅ (M2)</b>	២៨.៥៩១,៩	៣១.៧០៨,៥	៣១.៦៥៩,១	៣០.៣១៦,១	២៩.១៣៨,៩
<b>រូបិយវត្ថុ (M1)</b>	៤.០៤៥,៧	៤.៦៣០,០	៤.៥៨៥,៩	៤.៧០១,១	៤.៦៩៥,៤
រូបិយវត្ថុក្រៅធនាគារ	៣.៧៥៥,៦	៤.២៣២,៩	៤.២៣៦,៨	៤.៣៣៥,៣	៤.២៣០,៣
ប្រាក់បញ្ញើចរន្ត	២៩០,១	៣៩៧,២	៣៤៩,១	៣៦៥,៩	៤៦៥,២
<b>រូបិយវត្ថុផ្សេងៗ</b>	២៤.៥៤៦,២	២៧.០៧៨,៥	២៧.០៧៣,២	២៥.៦១៥,០	២៤.៤៤៣,៥
ប្រាក់បញ្ញើមានកាលកំណត់និងសន្សំ	៧៧៩,៨	៧១៨,៦	៧៤៥,០	៧៩៤,៥	៨៣០,៥
ប្រាក់បញ្ញើជារូបិយប័ណ្ណ	២៣.៧៦៦,៤	២៦.៣៥៩,៩	២៦.៣២៨,២	២៤.៨២០,៥	២៣.៦១២,៩

\* ទិន្នន័យកែតម្រូវ

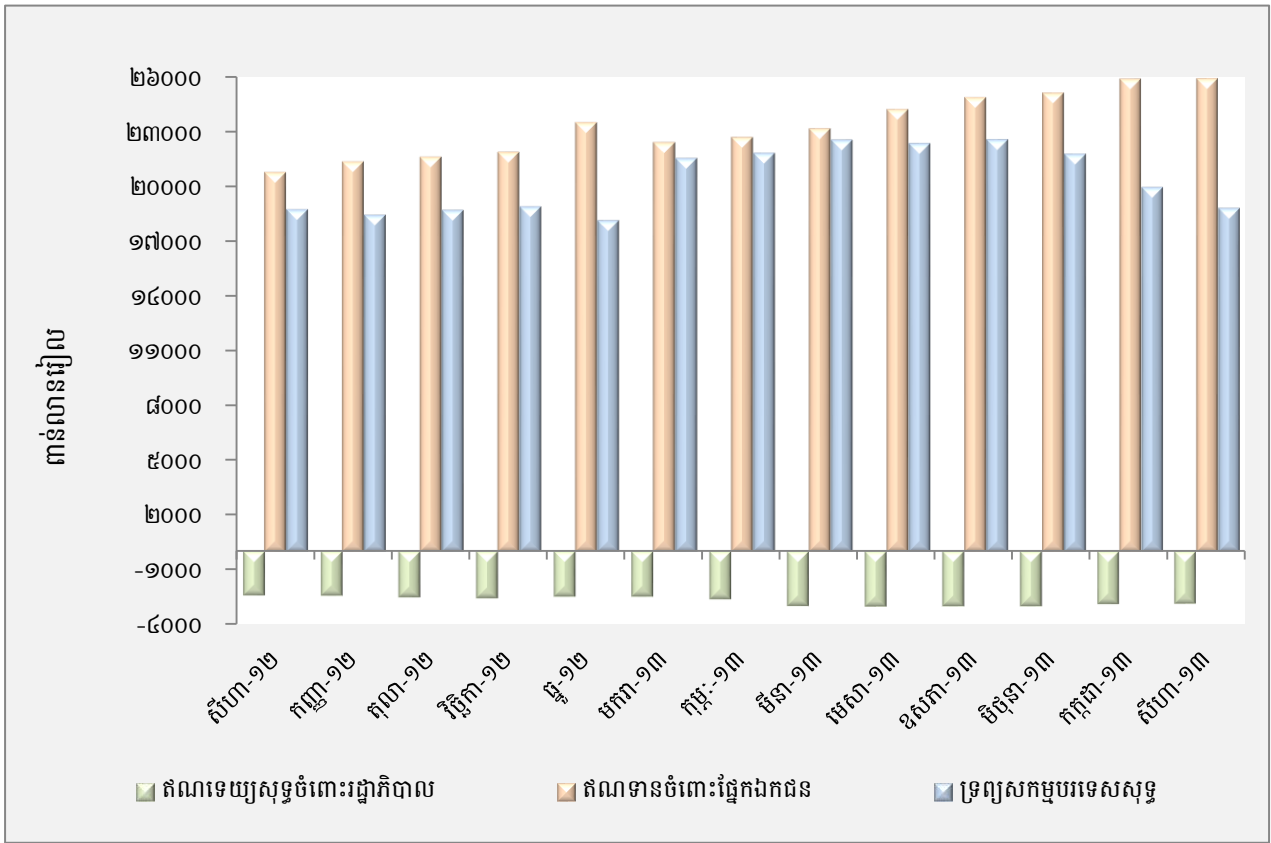
# តារាង ១១ : ស្ថានភាពរូបិយវត្ថុ

( បម្រែបម្រួលប្រចាំខែ )

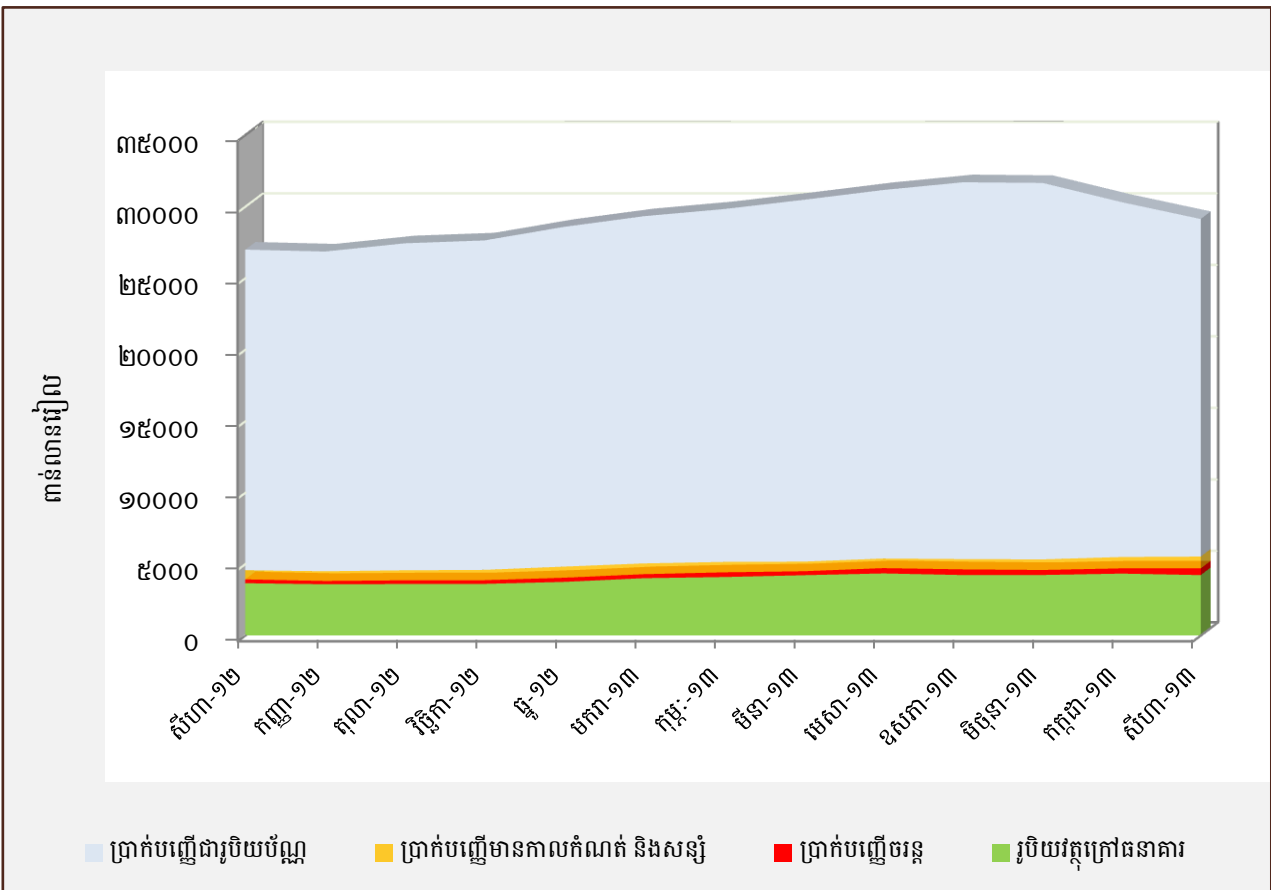
	បម្រែបម្រួលជាតាន់នានរៀង			បម្រែបម្រួលជាភាគរយ		
	មិថុនា-១៣	កក្កដា-១៣	សីហា-១៣	មិថុនា-១៣	កក្កដា-១៣	សីហា-១៣
<b>ទ្រព្យសកម្មបរទេសសុទ្ធ</b>	-៧៩០,៩	-១.៧៩៨,៣	-១.១៤៥,២	-៣,៥	-៨,៣	-៥,៧
ទ្រព្យសកម្មបរទេស	-៨៧៣,៦	-១.៧០៤,៧	-៨៦៣,០	-៣,១	-៦,១	-៣,៣
ទ្រព្យអកម្មបរទេស	-៨២,៦	៩៣,៦	២៨២,២	-១,៤	១,៦	៤,៦
<b>ទ្រព្យសកម្មក្នុងស្រុកសុទ្ធ</b>	៧៤១,៥	៤៥៥៥,៣	-៣២,០	៨,១	៤,៦	-០,៣
<b>ឥណទានក្នុងស្រុក</b>	២៥៥,២	៨៩៨,៥	២៩,៤	១,២	៤,១	០,១
ឥណទេយ្យសុទ្ធចំពោះរដ្ឋាភិបាល	៥,៩	១២២,៥	៨,០	០,២	៤,១	០,៣
ឥណទេយ្យចំពោះរដ្ឋាភិបាល	០,០	០,០	០,០	០,០	០,០	០,០
ប្រាក់បញ្ញើរដ្ឋាភិបាល	-៥,៩	-១២២,៥	-៨,០	-០,២	-៣,៧	-០,៣
ផ្នែកមិនមែនរដ្ឋាភិបាល	២៤៩,៣	៧៧៦,០	២១,៤	១,០	៣,១	០,១
ចំពោះសហគ្រាសរដ្ឋ	១,៦	-១,៦	-១,២	១២,៦	-១១,៣	-៩,៤
ចំពោះផ្នែកឯកជន	២៤៧,៧	៧៧៧,៦	២២,៦	១,០	៣,១	០,១
ក្នុងនោះជារូបិយប័ណ្ណបរទេស	០,០	២៤៧,៨	៧៧៧,៦	០,០	១,០	៣,១
<b>ខ្ទង់ផ្សេងៗសុទ្ធ</b>	៤៨៦,៣	-៤៤៣,២	-៦១,៤	៣,៨	-៣,៦	-០,៥
ប្រាក់បញ្ញើវិកលចិត្ត	-១,៥	៥,៧	-៥,៦	-០,២	០,៧	-០,៧
ដើមទុន និងទុនបម្រុង	-២៣៣,២	២៥៦,៧	៣៥៤,៧	-២,០	២,២	៣,០
ផ្សេងៗ	២៥១,៦	-១៨០,៨	២៨៧,៧	១៤១,៥	-២៤៥,១	២៦៨,៨
<b>រូបិយវត្ថុទូទៅ (M2)</b>	-៤៩,៥	-១.៣៤២,៩	-១.១៧៧,៣	-០,២	-៤,២	-៣,៩
<b>រូបិយវត្ថុ (M1)</b>	-៤៤,២	១១៥,៣	-៥,៧	-១,០	២,៥	-០,១
រូបិយវត្ថុក្រៅធនាគារ	៣,៩	៩៨,៥	-១០៥,០	០,១	២,៣	-២,៤
ប្រាក់បញ្ញើចរន្ត	-៤៨,១	១៦,៨	៩៩,៣	-១២,១	៤,៨	២៧,១
<b>រូបិយវត្ថុផ្សេងៗ</b>	-៥,៣	-១.៤៥៨,២	-១.១៧១,៦	០,០	-៥,៤	-៤,៦
ប្រាក់បញ្ញើមានកាលកំណត់និងសន្សំ	២៦,៤	៤៩,៥	៣៦,០	៣,៧	៦,៦	៤,៥
ប្រាក់បញ្ញើជារូបិយប័ណ្ណ	-៣១,៧	-១.៥០៧,៦	-១.២០៧,៦	-០,១	-៥,៧	-៤,៩

\* ទិន្នន័យកែតម្រូវ

### ក្រាហ្វស្ត្រីតិ ៩ : ស្ថានភាពរូបិយវត្ថុ



### ក្រាហ្វស្ត្រីតិ ១០ : សមាសភាគនៃការផ្គត់ផ្គង់រូបិយវត្ថុ



## តារាង ១២ : តារាងតុល្យការនៃបណ្តាធនាគារទទួលប្រាក់បញ្ញើ

( ឯកតា : ពាន់លានរៀល )

	ធ្នូ-១២	ឧសភា-១៣	មិថុនា-១៣	កក្កដា-១៣	សីហា-១៣
<b>ទ្រព្យសកម្ម</b>					
ទ្រព្យសកម្មបរទេស	៨.៧២០,៣	៨.១៦៨,៦	៨.៣១៦,៧	៨.៤៦១,០	៧.៨០៦,៣
សាច់ប្រាក់ និងប្រាក់បញ្ញើនៅធនាគារជាតិ	៩.៦៧៣,០	១០.៥៨៣,៧	១០.០៧៣,៥	៨.០៨១,០	៧.៨៧៥,៨
ការឱ្យខ្ចី និងបុរេប្រទានទៅនិវាសន	២១.៧៩៨,៧	២៤.៩១១,៣	២៥.១៦០,៦	២៥.៩៣៦,៦	២៥.៩៥៨,០
រដ្ឋាភិបាល	០,២	០,២	០,២	០,២	០,២
សហគ្រាសរដ្ឋមិនមែនស្ថាប័នហិរញ្ញវត្ថុ	៥,៦	១២,៨	១៤,៥	១២,៨	១១,៦
ឯកជន	២១.៧៩២,៩	២៤.៨៩៨,៣	២៥.១៤៦,០	២៥.៩២៣,៦	២៥.៩៤៦,២
អចលនទ្រព្យ និងទ្រព្យសកម្មក្នុងស្រុកផ្សេងៗ	៤.១៧៨,៦	៤.៥៧៦,៥	៤.៥៤៧,៥	៤.៣៩៥,៤	៤.៣៤៤,៧
<b>ទ្រព្យអកម្ម</b>					
ទ្រព្យអកម្មបរទេស	៦.០៣៨,៥	៥.៦៤៧,៦	៥.៥៦៣,១	៥.៦៥៤,១	៥.៩៣៥,៨
ប្រាក់បញ្ញើរបស់និវាសន	២៤.៧៤៤,២	២៧.៣៩៩,៦	២៧.៣៥០,៨	២៥.៩០៦,៤	២៤.៨០១,០
ប្រាក់បញ្ញើចរន្ត	១៩៨,០	៣២១,១	២៧៧,៦	២៩១,៤	៣៥៧,៦
ប្រាក់បញ្ញើមានកាលកំណត់ និងសន្សំ	៧៧៩,៨	៧១៨,៦	៧៤៥,០	៧៩៤,៥	៨៣០,៥
ប្រាក់បញ្ញើជាប្រិយប័ណ្ណ	២៣.៧៦៦,៤	២៦.៣៥៩,៩	២៦.៣២៨,២	២៤.៨២០,៥	២៣.៦១២,៩
ទ្រព្យអកម្មក្នុងស្រុកផ្សេងៗ	៥.៤៥៧,២	៦.៣០៧,៩	៦.០៨៥,៨	៦.១៤៣,៣	៥.៨១៣,០
ដើមទុន និងទុនបម្រុង	៨.១៣១,០	៨.៨៨៥,២	៩.០៩៨,៦	៩.១៧០,២	៩.៤៣៥,០
<b>សរុបទ្រព្យសកម្ម/ទ្រព្យអកម្ម</b>	<b>៤៤.៣៧០,៨</b>	<b>៤៨.២៤០,២</b>	<b>៤៨.០៩៨,៣</b>	<b>៤៦.៨៧៤,០</b>	<b>៤៥.៩៨៤,៨</b>

\* ទិន្នន័យកែតម្រូវ

**តារាង ១២ : តារាងតុល្យការនៃបណ្តាធនាគារទទួលប្រាក់បញ្ញើ ( ត )**

	<b>ឆ្នាំ១២</b>	<b>ឧសភា-១៣</b>	<b>មិថុនា-១៣</b>	<b>កក្កដា-១៣</b>	<b>សីហា-១៣</b>
<b>( បម្រែបម្រួលប្រាក់ខែជាពាក់កណ្តាល )</b>					
<b>ទ្រព្យសកម្ម</b>					
ទ្រព្យសកម្មបរទេស	៩៦៩,២	-៣៣៤,៣	១៤៨,១	១៤៤,៣	-៦៥៤,៧
សាច់ប្រាក់ និងប្រាក់បញ្ញើនៅធនាគារជាតិ	៧៣,១	១៥៥,៣	-៥១០,២	-១.៩៩២,៥	-២០៥,១
ការឲ្យខ្ចី និងបុរេប្រទានទៅនិវាសន	៨៤១,២	៦៤៤,៣	២៤៩,៣	៧៧៦,០	២១,៤
រដ្ឋាភិបាល	០,០	០,០	០,០	០,០	០,០
សហគ្រាសរដ្ឋមិនមែនស្ថាប័នហិរញ្ញវត្ថុ	៥,០	-១,២	១,៦	-១,៦	-១,២
ឯកជន	៨៣៦,២	៦៤៥,៦	២៤៧,៧	៧៧៧,៦	២២,៦
អចលនទ្រព្យ និងទ្រព្យសកម្មក្នុងស្រុកផ្សេងៗ	៦៩,២	៣០៩,០	-២៩,១	-១៥២,១	-៥០,៧
<b>ទ្រព្យអកម្ម</b>					
ទ្រព្យអកម្មបរទេស	៩៣៩,៧	-៥២៧,១	-៨៤,៤	៩១,០	២៨១,៧
ប្រាក់បញ្ញើរបស់និវាសន	៧៩០,៣	៦៥៧,៩	-៤៨,៨	-១.៤៤៤,៤	-១.១០៥,៤
ប្រាក់បញ្ញើចរន្ត	១៥,៥	២៤,៤	-៤៣,៥	១៣,៨	៦៦,២
ប្រាក់បញ្ញើមានកាលកំណត់ និងសន្សំ	៥៣,៩	៤៧,៣	២៦,៤	៤៩,៥	៣៦,០
ប្រាក់បញ្ញើជាប្រិយប័ណ្ណ	៧២០,៩	៥៨៦,២	-៣១,៧	-១.៥០៧,៦	-១.២០៧,៦
ទ្រព្យអកម្មក្នុងស្រុកផ្សេងៗ	១៧៨,៨	៤៦៣,៣	-២២២,១	៥៧,៥	-៣៣០,៣
ដើមទុន និងទុនបម្រុង	៤៣,៩	១៨០,៣	២១៣,៤	៧១,៦	២៦៤,៩
<b>សរុបទ្រព្យសកម្ម/ទ្រព្យអកម្ម</b>	<b>១.៩៥២,៦</b>	<b>៧៧៤,៤</b>	<b>-១៤១,៩</b>	<b>-១.២២៤,៣</b>	<b>-៨៨៩,២</b>
<b>( បម្រែបម្រួលប្រាក់ខែជាត្រីមាស )</b>					
<b>ទ្រព្យសកម្ម</b>					
ទ្រព្យសកម្មបរទេស	១២,៥	-៣,៩	១,៨	១,៧	-៧,៧
សាច់ប្រាក់ និងប្រាក់បញ្ញើនៅធនាគារជាតិ	០,៨	១,៥	-៤,៨	-១៩,៨	-២,៥
ការឲ្យខ្ចី និងបុរេប្រទានទៅនិវាសន	៤,០	២,៧	១,០	៣,១	០,១
រដ្ឋាភិបាល	០,០	០,០	០,០	០,០	០,០
សហគ្រាសរដ្ឋមិនមែនស្ថាប័នហិរញ្ញវត្ថុ	៨៧១,៩	-៨,៩	១២,៦	-១១,៣	-៩,៤
ឯកជន	៤,០	២,៧	១,០	៣,១	០,១
អចលនទ្រព្យ និងទ្រព្យសកម្មក្នុងស្រុកផ្សេងៗ	១,៧	៧,២	-០,៦	-៣,៣	-១,២
<b>ទ្រព្យអកម្ម</b>					
ទ្រព្យអកម្មបរទេស	១៨,៤	-៨,៥	-១,៥	១,៦	៥,០
ប្រាក់បញ្ញើរបស់និវាសន	៣,៣	២,៥	-០,២	-៥,៣	-៤,៣
ប្រាក់បញ្ញើចរន្ត	៨,៥	៨,២	-១៣,៥	៥,០	២២,៧
ប្រាក់បញ្ញើមានកាលកំណត់ និងសន្សំ	៧,៤	៧,០	៣,៧	៦,៦	៤,៥
ប្រាក់បញ្ញើជាប្រិយប័ណ្ណ	៣,១	២,៣	-០,១	-៥,៧	-៤,៩
ទ្រព្យអកម្មក្នុងស្រុកផ្សេងៗ	៣,៤	៧,៩	-៣,៥	០,៩	-៥,៤
ដើមទុន និងទុនបម្រុង	០,៥	២,១	២,៤	០,៨	២,៩
<b>សរុបទ្រព្យសកម្ម/ទ្រព្យអកម្ម</b>	<b>៤,៦</b>	<b>១,៦</b>	<b>-០,៣</b>	<b>-២,៥</b>	<b>-១,៩</b>

\* ទិន្នន័យកែតម្រូវ

**តារាង ១៣ : តារាងតុល្យការធនាគារជាតិនៃកម្ពុជា**

( ឯកតា : ពាន់លានរៀល )

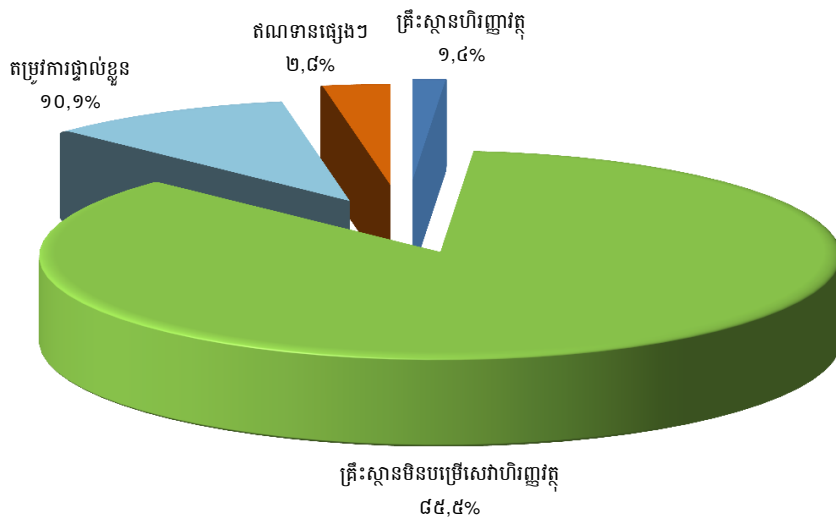
	<b>ឆ្នាំ-១២</b>	<b>ឧសភា-១៣</b>	<b>មិថុនា-១៣</b>	<b>កក្កដា-១៣</b>	<b>សីហា-១៣</b>
<b>ទ្រព្យសកម្ម</b>					
សាច់ប្រាក់ជារៀល និងជារូបិយប័ណ្ណ	១.១៩៩,៣	១.៥៩៤,៩	១.៣៥៧,៦	១.៥៤២,២	២.៦៦៩,៥
ប្រាក់បញ្ញើជារូបិយប័ណ្ណនៅស្ថាប័ន-					
ហិរញ្ញវត្ថុនិងធនាគារបរទេស	១១.៧៧៣,៣	១២.៩៥១,៩៤	១២.៤៦៥,១	១១.១៨៧,៨	១០.០៤២,៨
រូបិយវត្ថុជាតិនៅ IMF	៥៤៦,១	៥៣០,៨	៥៣០,៨	៥៣០,៨	៥៣០,៨
ការឱ្យខ្ចីនិងបុរេប្រទាន:	២៧២,៨	៣១១,៣	៣១៧,៧	៣១៧,៧	៣១៨,២
ចំពោះធនាគារពាណិជ្ជ	២,៦	៤១,២	៤៧,៤	៤៧,៥	៤៨,០
ចំពោះរដ្ឋាភិបាល	២៧០,២	២៧០,២	២៧០,២	២៧០,២	២៧០,២
ការកាន់កាប់សិទ្ធិដកពិសេស	៤២១,៤	៤១៩,៦	៤១២,៣	៤២៤,៣	៤២៤,៧
(Special Drawing Rights)					
វិនិយោគលើមូលបត្រ	៣.៥៦៧,៨	៣.៩៦៣,៩	៣.៩៧៨,៥	២.៩៧៩,៣	២.៧៧៤,៨
លោហធាតុមានតម្លៃផ្ទេរនៅបរទេស	២.៦៤៩,៣	២.៣០២,១	១.៩៥៩,៩	២.១៥៧,២	២.២៨៣,៣
អចលនទ្រព្យ	៨៥៧,៩	៨៧៧,៦	៨៧៦,១	៨៩៧,០	៨៨៧,៧
ទ្រព្យសកម្មផ្សេងៗ	២៤,៨	៣០,៧	១៥,៣	៨,៦	១៧,៥
<b>ទ្រព្យអកម្ម</b>					
រូបិយវត្ថុបោះផ្សាយ	៤.៥៩៨,៤	៥.៣៣១,៣	៥.២៦៣,៨	៥.៣៣២,៤	៥.៤០១,៤
ប្រាក់បញ្ញើរបស់ធនាគារពាណិជ្ជ	៩.៦៦៧,៩	១០.៦៨៣,២	១០.១១៦,៧	៨.០៤៧,១	៧.៨៣២,៣
បំណុលចំពោះមូលនិធិអន្តរជាតិ	១.០៦៤,៩	១.០៤៧,៤	១.០៤៩,៤	១.០៥៣,២	១.០៥៣,៦
ប្រាក់បញ្ញើរបស់រដ្ឋាភិបាល	២.៣៩៣,៣	២.៧៧០,៧	២.៧៩២,៧	២.៧២៤,៧	២.៦៦២,១
វិលសំបង្ហូរទុក	២០៦,២	២១៥,០	២១៥,២	២១៦,៨	២១៥,១
សំវិធានធន	២៦០,៤	២៦១,១	២៦១,៤	២៦១,៥	២៦១,៧
ដើមទុន	១០០,០	១០០,០	១០០,០	១០០,០	១០០,០
ទុនបម្រុង	៣.១៧២,០	២.៧៦២,៤	២.៣២១,៥	២.៤៩៣,៨	២.៥៨៦,៤
លទ្ធផលជាមូលដ្ឋាន	-១៨២,៨	-២៦៧,២	-២៦៧,២	-២៦៧,២	-២៦៧,២
( ប្រាក់ចំណេញឆ្នាំនេះមិនទាន់បែងចែក )					
ទ្រព្យអកម្មផ្សេងៗ	៣២,២	៧៩,១	៦៨,៨	៨២,៧	១០៣,៩
<b>សរុបទ្រព្យសកម្ម/ទ្រព្យអកម្ម</b>	<b>២១.៣១២,៦</b>	<b>២២.៩៨៣,០</b>	<b>២១.៩២២,២</b>	<b>២០.០៤៤,៩</b>	<b>១៩.៩៤៩,៣</b>

**តារាង ១៤ : ឥណទានផ្តល់ដោយធនាគារទទួលបានប្រាក់បញ្ញើតាមប្រភេទជំនួញ**

(ឯកតា : ពាន់លានរៀល)

	ឆ្នាំ១២	ឧសភា-១៣	មិថុនា-១៣	កក្កដា-១៣	សីហា-១៣
<b>១. គ្រឹះស្ថានហិរញ្ញវត្ថុ</b>	<b>៥៣៧,១</b>	<b>៤៥៣,០</b>	<b>៤៦៣,០</b>	<b>៤០១,០</b>	<b>៣៧៥,០</b>
១.១ ធនាគារជាតិនៃកម្ពុជា	០,០	០,០	០,០	០,០	០,០
១.២ គ្រឹះស្ថានហិរញ្ញវត្ថុទទួលបានប្រាក់បញ្ញើ	៣៣០,៧	១៦០,៩	១៥៥,៦	១៥០,៣	១៤៧,៨
១.៣ គ្រឹះស្ថានហិរញ្ញវត្ថុផ្សេងៗទៀត	២០៦,៤	២៩២,១	៣០៧,៣	២៥០,៧	២២៧,២
<b>២. គ្រឹះស្ថានមិនបម្រើសេវាហិរញ្ញវត្ថុ</b>	<b>២០.៤០២,៩</b>	<b>២២.៣៧១,៨</b>	<b>២៥.៦១៨,៩</b>	<b>២៣.៥៩០,២</b>	<b>២៣.៧៣២,៧</b>
២.១ កសិកម្ម រុក្ខាប្រមាញ់ និងនេសាទ	២.២៨៨,១	២.៥៨៧,២	៥.២៤៦,៤	២.៧២៦,៩	២.៦៩៧,៦
២.២ ឧស្សាហកម្មរ៉ែ	៨៣,៦	៩៥,០	៩៤,៤	៣៣,៥	៧៨,៦
២.៣ កម្មន្តសាលកម្ម	២.២០៦,៨	២.៨៧៣,៦	២.៥២៣,០	២.៦២០,៨	២.៨៣២,០
២.៤ ការផ្គត់ផ្គង់សេវាសាធារណៈ	២២៣,៩	២១៩,៨	២១៩,៣	២១៨,៨	២០៩,៨
២.៥ សំណង់	១.៧៨៥,១	២.០៣១,៦	២.០៧៦,៦	២.១៦២,៦	២.១៤២,៥
២.៦ ការជួញដូរដុំ	៤.១៨៩,៤	៤.៣៦៨,៧	៤.៧៤៤,១	៤.៩៣០,៤	៤.៩៣០,៩
២.៧ ការជួញដូររាយ	៣.៦៩៧,០	៤.០៦៦,៥	៤.២២៦,៧	៤.២៦០,៧	៤.២៣៣,៧
២.៨ សណ្ឋាគារ និងភោជនីយដ្ឋាន	១.៤១៦,៤	១.៦៣៩,៣	១.៧៥៤,៤	១.៨២៨,០	១.៨១៧,៤
២.៩ ដឹកជញ្ជូន និងស្តុកបណ្តោះអាសន្ន	៣០៩,៨	៤៣២,៦	៣៥៤,៤	៣៦៣,៩	៣៧៧,២
២.១០ បណ្តាញព័ត៌មាននិងទូរគមនាគមន៍	៧៨៤,៨	៣៦៣,១	៤៥៨,៣	៤៥១,០	៤០៤,៣
២.១១ អាជីវកម្មជួល និងភតិសន្យាប្រតិបត្តិការមិនរាប់បញ្ចូលភតិសន្យា និងការជួលអចលនទ្រព្យ	៣០៧,៨	២៩៦,៦	៣១៦,៥	៣២០,១	៣២៦,២
២.១២ ការជួញដូរអចលនទ្រព្យ	៧៣៣,៤	៨៥៨,៥	៩១១,៨	៩៣៥,៥	៩២១,៤
២.១៣ សេវាកម្មមិនមែនហិរញ្ញវត្ថុផ្សេងៗទៀត	២.៣៧៦,៩	២.៥៣៩,៤	២.៦៨៩,១	២.៧៣៨,១	២.៧៦១,២
<b>៣. កម្រិតការផ្តល់ខ្លួន</b>	<b>២.៣៣៦,៤</b>	<b>២.៥២៧,៤</b>	<b>២.៦២៧,៩</b>	<b>២.៧០៨,៩</b>	<b>២.៧៨៥,២</b>
៣.១ ការឱ្យខ្ចីជាបុគ្គល	៩៨២,១	១.០៥០,៩	១.១៤៧,១	១.១៨៥,៧	១.១៩២,៨
៣.២ ការឱ្យខ្ចីតាមប័ណ្ណឥណទាន	៣៦,០	៤៣,០	៤១,៦	៤៤,០	៤១,៦
៣.៣ ការឱ្យខ្ចីទិញផ្ទះជាប់កម្មសិទ្ធិផ្ទាល់ខ្លួន	១.៣១៨,៣	១.៤៣៣,៥	១.៤៣៩,១	១.៤៧៩,២	១.៥៥០,៨
<b>៤. ឥណទានផ្សេងៗ</b>	<b>៤៨៥,២</b>	<b>៧៥៨,៣</b>	<b>៧៨៤,១</b>	<b>៨៣៧,៣</b>	<b>៧៧៣,០</b>
<b>សរុបឥណទានដុល</b>	<b>២៣.៧៦១,៦</b>	<b>២៦.១១០,៥</b>	<b>២៩.៤៩៤,០</b>	<b>២៧.៥៣៧,៤</b>	<b>២៧.៦៦៥,៩</b>

**ប្រាមាណស្ថិតិ ១១ : ឥណទានផ្តល់ដោយធនាគារទទួលបានប្រាក់បញ្ញើតាមប្រភេទជំនួញ ក្នុងខែសីហា ឆ្នាំ២០១៣ (គិតជាភាគរយនៃឥណទានសរុប)**



\* ទិន្នន័យកែតម្រូវ



**តារាង ១៥ : បម្រែបម្រួលប្រចាំខែនៃឥណទានផ្តល់ដោយធនាគារទទួលបានប្រាក់បញ្ញើតាមប្រភេទជំនួញ**

	ធ្នូ-១២	ឧសភា-១៣	មិថុនា-១៣	កក្កដា-១៣	សីហា-១៣
	( បម្រែបម្រួលប្រចាំខែជាពាន់លានរៀល )				
<b>១. គ្រឹះស្ថានហិរញ្ញវត្ថុ</b>	<b>៩៤,៨</b>	<b>៩២,៦</b>	<b>១០,០</b>	<b>-៦២,០</b>	<b>-២៦,០</b>
១.១ ធនាគារជាតិនៃកម្ពុជា	០,០	០,០	០,០	០,០	០,០
១.២ គ្រឹះស្ថានហិរញ្ញវត្ថុទទួលប្រាក់បញ្ញើ	៨៣,១	៦,៣	-៥,២	-៥,៣	-២,៦
១.៣ គ្រឹះស្ថានហិរញ្ញវត្ថុផ្សេងៗទៀត	១១,៧	៨៦,៣	១៥,២	-៥៦,៧	-២៣,៤
<b>២. គ្រឹះស្ថានមិនមែនសហគ្រឹះស្ថានហិរញ្ញវត្ថុ</b>	<b>១.៥០៤,៨</b>	<b>៩៩៧,៦</b>	<b>៣.២៤៧,២</b>	<b>-២.០២៨,៨</b>	<b>១៤២,៩</b>
២.១ កសិកម្ម រុក្ខាប្រមាញ់ និងនេសាទ	១៦២,០	៣៥,១	២.៦៥៩,២	-២.៥១៩,៥	-២៩,៣
២.២ ឧស្សាហកម្មរ៉ែ	-៤៧,៨	១,៨	-០,៦	-៦០,៩	៤៥,១
២.៣ កម្មន្តសាលកម្ម	៣៥១,៩	៤២០,៩	-៣៥០,៦	៩៧,៨	២១១,២
២.៤ ការផ្គត់ផ្គង់សេវាសាធារណៈ	៦,២	០,៧	-០,៦	-០,៥	-៨,៩
២.៥ សំណង់	២៨១,៧	៤២,០	៤៥,០	៨៦,០	-២០,១
២.៦ ការជួញដូររ៉ែ	៣៨៣,៨	-១២,៨	៣៧៥,៤	១៨៦,៣	០,៥
២.៧ ការជួញដូររាយ	៦២,២	៥៧,៥	១៦០,២	៣៤,០	-២៧,០
២.៨ សណ្ឋាគារ និងភោជនីយដ្ឋាន	-១១២,៤	៥៧,០	១១៥,១	៧៣,៦	-១០,៦
២.៩ ដឹកជញ្ជូន និងស្តុកបណ្តោះអាសន្ន	១១,៤	៨៣,៨	-៧៤,១	៥,៤	១៣,៤
២.១០ បណ្តាញព័ត៌មាននិងទូរគមនាគមន៍	៣២៤,៦	-៧៧,៧	៩៥,២	-៧,៣	-៤៦,៧
២.១១ អាជីវកម្មជួល និងភតិសន្យាប្រតិបត្តិការ មិនរាប់បញ្ចូលភតិសន្យា និងការជួលអចលនទ្រព្យ	២,២	-២,៨	២០,០	៣,៥	៦,១
២.១២ ការជួញដូរអចលនទ្រព្យ	១៦,៥	-៥,៦	៥៣,៣	២៣,៨	-១៤,១
២.១៣ សេវាកម្មមិនមែនហិរញ្ញវត្ថុផ្សេងៗទៀត	៦២,៦	-៤២,២	១៤៩,៧	៤៩,០	២៣,០
<b>៣. កម្រៃការងារផ្ទាល់ខ្លួន</b>	<b>៧០,២</b>	<b>១៨,៧</b>	<b>១០០,៥</b>	<b>៨១,០</b>	<b>៧៦,២</b>
៣.១ ការឱ្យខ្ចីបុគ្គល	៥១,៦	-៩,៦	៩៦,២	៣៨,៥	៧,១
៣.២ ការឱ្យខ្ចីតាមប័ណ្ណឥណទាន	-០,១	-០,៨	-១,៣	២,៤	-២,៤
៣.៣ ការឱ្យខ្ចីទិញធុះជាកម្មសិទ្ធិផ្ទាល់ខ្លួន	១៨,៦	២៩,១	៥,៦	៤០,១	៧១,៥
<b>៤. ឥណទានផ្សេងៗ</b>	<b>៤០,១</b>	<b>៣,៦</b>	<b>២៥,៨</b>	<b>៩៣,២</b>	<b>-៦៤,៣</b>
<b>សរុបឥណទានដុល</b>	<b>១.៧០៩,៩</b>	<b>៧៦២,៩</b>	<b>៣.៣៨៣,៥</b>	<b>-១.៩៩៦,៦</b>	<b>១២៨,៩</b>
<b>១. គ្រឹះស្ថានហិរញ្ញវត្ថុ</b>	<b>២១,៤</b>	<b>២៥,៧</b>	<b>២,២</b>	<b>-១៣,៤</b>	<b>-៦,៩</b>
១.១ ធនាគារជាតិនៃកម្ពុជា	០,០	០,០	០,០	០,០	០,០
១.២ គ្រឹះស្ថានហិរញ្ញវត្ថុទទួលប្រាក់បញ្ញើ	៣៣,៦	៤,១	-៣,៣	-៣,៤	-១,៧
១.៣ គ្រឹះស្ថានហិរញ្ញវត្ថុផ្សេងៗទៀត	៦,០	៤១,៩	៥,២	-១៨,៤	-៩,៣
<b>២. គ្រឹះស្ថានមិនមែនសហគ្រឹះស្ថានហិរញ្ញវត្ថុ</b>	<b>៤,០</b>	<b>២,៦</b>	<b>១៤,៥</b>	<b>-៧,៩</b>	<b>០,៦</b>
២.១ កសិកម្ម រុក្ខាប្រមាញ់ និងនេសាទ	៧,៦	១,៤	១០២,៨	-៤៨,០	-១,១
២.២ ឧស្សាហកម្មរ៉ែ	-៣៦,៤	១,៩	-០,៦	-៦៤,៥	១៣៤,៥
២.៣ កម្មន្តសាលកម្ម	១៩,០	១៧,២	-១២,២	៣,៩	៨,១
២.៤ ការផ្គត់ផ្គង់សេវាសាធារណៈ	២,៨	០,៣	-០,៣	-០,២	-៤,១
២.៥ សំណង់	១៨,៧	២,១	២,២	៤,១	-០,៩
២.៦ ការជួញដូររ៉ែ	១០,១	-០,៣	៨,៦	៣,៩	០,០
២.៧ ការជួញដូររាយ	១,៧	១,៤	៣,៩	០,៨	-០,៦
២.៨ សណ្ឋាគារ និងភោជនីយដ្ឋាន	-៧,៤	៣,៦	៧,០	៤,២	-០,៦
២.៩ ដឹកជញ្ជូន និងស្តុកបណ្តោះអាសន្ន	៣,៨	២៤,០	-១៧,១	១,៥	៣,៧
២.១០ បណ្តាញព័ត៌មាននិងទូរគមនាគមន៍	៧០,៥	-១៧,៦	២៦,២	-១,៦	-១០,៤
២.១១ អាជីវកម្មជួល និងភតិសន្យាប្រតិបត្តិការ មិនរាប់បញ្ចូលភតិសន្យា និងការជួលអចលនទ្រព្យ	០,៧	-០,៩	៦,៧	១,១	១,៩
២.១២ ការជួញដូរអចលនទ្រព្យ	២,៣	-០,៦	៦,២	២,៦	-១,៥
២.១៣ សេវាកម្មមិនមែនហិរញ្ញវត្ថុផ្សេងៗទៀត	២,៧	-១,៦	៥,៩	១,៨	០,៨
<b>៣. កម្រៃការងារផ្ទាល់ខ្លួន</b>	<b>៣,១</b>	<b>០,៧</b>	<b>៤,០</b>	<b>៣,១</b>	<b>២,៨</b>
៣.១ ការឱ្យខ្ចីបុគ្គល	៥,៥	-០,៩	៩,២	៣,៤	០,៦
៣.២ ការឱ្យខ្ចីតាមប័ណ្ណឥណទាន	-០,២	-១,៨	-៣,១	៥,៧	-៥,៥
៣.៣ ការឱ្យខ្ចីទិញធុះជាកម្មសិទ្ធិផ្ទាល់ខ្លួន	១,៤	២,១	០,៤	២,៨	៤,៨
<b>៤. ឥណទានផ្សេងៗ</b>	<b>៩,០</b>	<b>០,៥</b>	<b>៣,៤</b>	<b>៦,៨</b>	<b>-៧,៧</b>
<b>សរុបឥណទានដុល</b>	<b>៧,៨</b>	<b>២,៦</b>	<b>១៣,០</b>	<b>-៦,៦</b>	<b>០,៩</b>

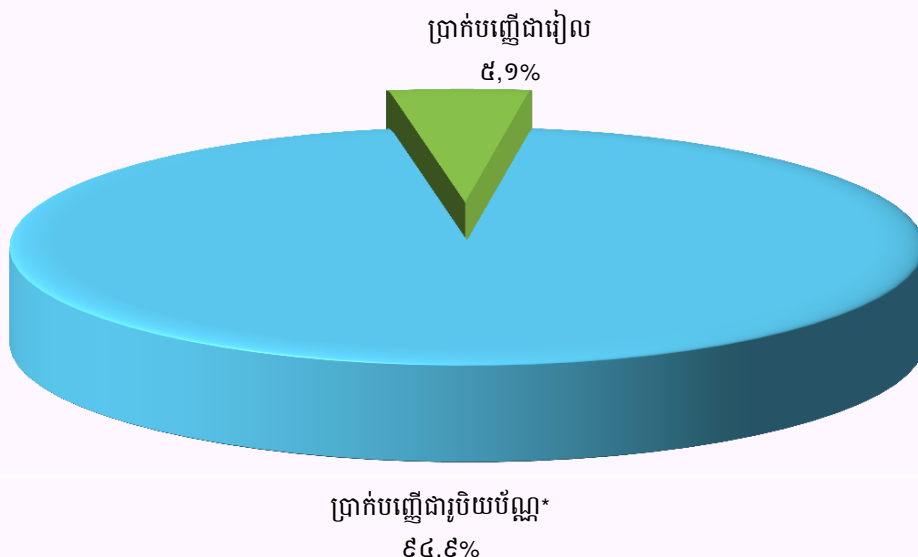
## តារាង ១៦ : ប្រាក់បញ្ញើនៅធនាគារទទួលប្រាក់បញ្ញើ

( ឯកតា : ពាន់លានរៀល )

	ឆ្នុ-១២	ឧសភា-១៣	មិថុនា-១៣	កក្កដា-១៣	សីហា-១៣
<b>ប្រាក់បញ្ញើជាទៀង</b>					
ប្រាក់បញ្ញើចរន្ត	២៧៨,៦	៥១៤,០	៤៦០,០	៤១៦,៦	៤៩៦,៣
ប្រាក់បញ្ញើសន្សំ	៣៥៨,១	៣៣៨,៨	៣៦២,៧	៤០៣,១	៤០៧,៦
ប្រាក់បញ្ញើមានកាលកំណត់	៣៩៩,៧	៣៧៥,៧	៣៨២,០	៣៨៥,៤	៤២២,៦
ប្រាក់បញ្ញើផ្សេងៗ	១៤,៣	១៥,៦	១៩,១	១៨,៤	៤៨,២
<b>សរុប</b>	<b>១.០៥០,៧</b>	<b>១.២៤៤,២</b>	<b>១.២២៣,៨</b>	<b>១.២២៣,៥</b>	<b>១.៣៧៤,៧</b>
<b>ប្រាក់បញ្ញើជាប្រយោជន៍*</b>					
ប្រាក់បញ្ញើចរន្ត	៥.៣២០,៤	៥.៦៥៨,៧	៥.៥៧២,៤	៥.៤៨៧,៣	៥.៤១៦,៧
ប្រាក់បញ្ញើសន្សំ	៨.៥៩០,៥	៩.២១៩,៧	៩.១១០,១	៨.៣១៣,៨	៧.៨៦៤,០
ប្រាក់បញ្ញើមានកាលកំណត់	១១.២៩៩,១	១២.៦៨៥,៧	១២.៩០៩,៥	១២.៣៦៣,៧	១១.៦២៦,៦
ប្រាក់បញ្ញើផ្សេងៗ	៦៤៩,៨	៦៦៥,៨	៦៧១,៤	៥៧៨,១	៤៩៤,៤
<b>សរុប</b>	<b>២៥.៨៥៩,៨</b>	<b>២៨.២២៩,៩</b>	<b>២៨.២៦៣,៤</b>	<b>២៦.៧៤២,៩</b>	<b>២៥.៤០១,៦</b>
<b>សរុបរួម</b>	<b>២៦.៩១០,៦</b>	<b>២៩.៤៧៤,១</b>	<b>២៩.៤៨៧,២</b>	<b>២៧.៩៦៦,៤</b>	<b>២៦.៧៧៦,៣</b>

\* ប្រាក់បញ្ញើជាប្រយោជន៍រួមសំណើសុំ និងអនិវាសន៍កម្ពុជា

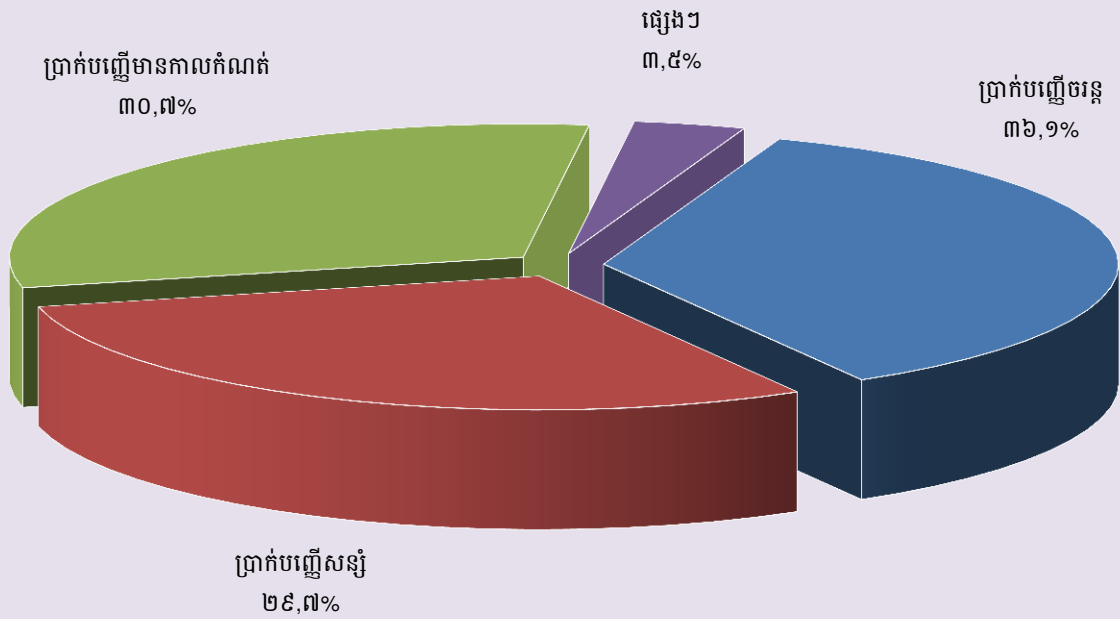
**តារាងស្ថិតិ ១២ : ប្រាក់បញ្ញើចំណាត់ថ្នាក់តាមប្រភេទប្រយោជន៍ ក្នុងខែសីហា ឆ្នាំ២០១៣**  
( គិតជាភាគរយនៃប្រាក់បញ្ញើសរុបរួម )



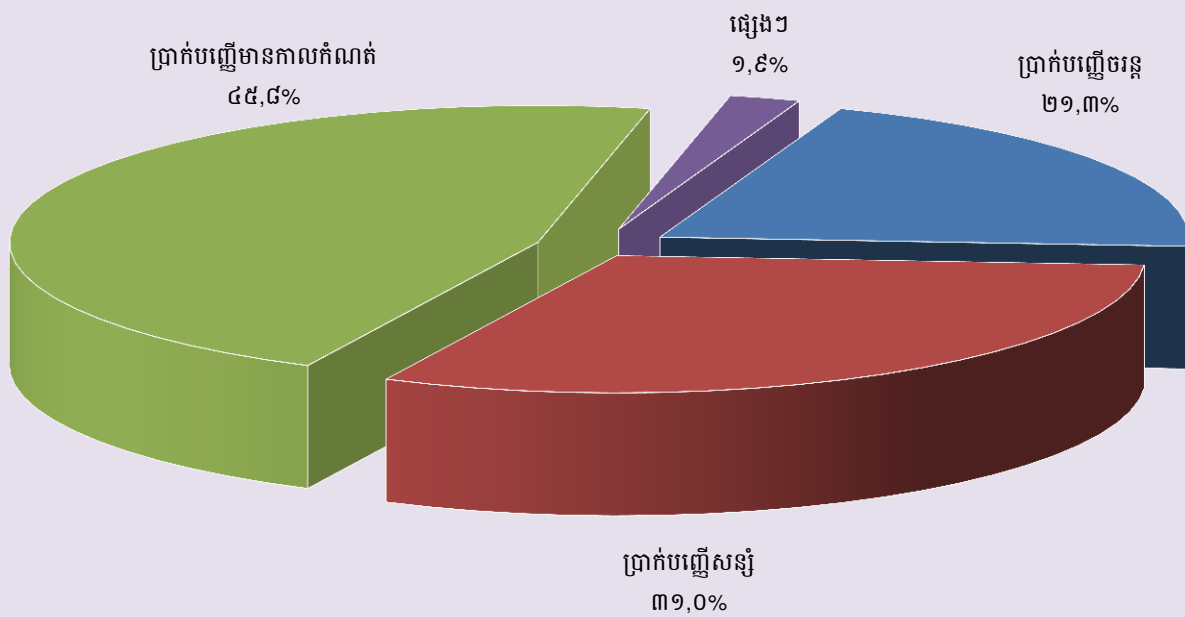
**តារាង ១៧ : បម្រែបម្រួលប្រចាំខែនៃប្រតិបត្តិការប្រាក់បញ្ញើរបស់ធនាគារទទួលប្រាក់បញ្ញើ**

	ធ្នូ-១២	ឧសភា-១៣	មិថុនា-១៣	កក្កដា-១៣	សីហា-១៣
( បម្រែបម្រួលប្រចាំខែជាពាណិជ្ជកម្ម )					
<b>ប្រាក់បញ្ញើជារៀងរាល់ថ្ងៃ</b>					
ប្រាក់បញ្ញើចរន្ត	-៣៤,៤	៤៩,២	-៥៤,១	-៤៣,៤	៧៩,៨
ប្រាក់បញ្ញើសន្សំ	៥០,៥	២៩,៥	២៣,៩	៤០,៤	៤,៥
ប្រាក់បញ្ញើមានកាលកំណត់	១,០	២១,២	៦,៣	៣,៣	៣៧,២
ប្រាក់បញ្ញើផ្សេងៗ	១,៣	០,៧	៣,៥	-០,៧	២៩,៩
<b>សរុប</b>	<b>១៨,៣</b>	<b>១០០,៦</b>	<b>-២០,៤</b>	<b>-០,៤</b>	<b>១៥១,៤</b>
<b>ប្រាក់បញ្ញើជារួមមួយសប្តាហ៍</b>					
ប្រាក់បញ្ញើចរន្ត	៣៧៥,៩	១៤១,៥	-៨៦,២	-៨៥,១	-៧០,៦
ប្រាក់បញ្ញើសន្សំ	២៥៨,៦	២៧,០	-១០៩,៧	-៧៩៦,៣	-៤៤៩,៨
ប្រាក់បញ្ញើមានកាលកំណត់	២០១,០	២៤៩,៧	២២៣,៨	-៥៤៥,៧	-៧៣៧,២
ប្រាក់បញ្ញើផ្សេងៗ	-១១,៨	២,៦	៥,៦	-៩៣,៣	-៨៣,៧
<b>សរុប</b>	<b>៨២៣,៧</b>	<b>៤២០,៨</b>	<b>៣៣,៥</b>	<b>-១.៥២០,៤</b>	<b>-១.៣៤១,៣</b>
<b>សរុបរួម</b>	<b>៨៤២,០</b>	<b>៥២១,៤</b>	<b>១៣,១</b>	<b>-១.៥២០,៨</b>	<b>-១.១៨៩,៩</b>
( បម្រែបម្រួលប្រចាំខែជាតារាង )					
<b>ប្រាក់បញ្ញើជារៀងរាល់ថ្ងៃ</b>					
ប្រាក់បញ្ញើចរន្ត	-១១,០	១០,៦	-១០,៥	-៩,៤	១៩,២
ប្រាក់បញ្ញើសន្សំ	១៦,៤	៩,៦	៧,១	១១,១	១,១
ប្រាក់បញ្ញើមានកាលកំណត់	០,៣	៦,០	១,៧	០,៩	៩,៦
ប្រាក់បញ្ញើផ្សេងៗ	១០,០	៤,៩	២២,៥	-៣,៩	១៦២,៤
<b>សរុប</b>	<b>១៥,៧</b>	<b>៣១,១</b>	<b>១,៨</b>	<b>០,១</b>	<b>១៤២,៣</b>
<b>ប្រាក់បញ្ញើជារួមមួយសប្តាហ៍</b>					
ប្រាក់បញ្ញើចរន្ត	៧,៦	២,៦	-១,៥	-១,៥	-១,៣
ប្រាក់បញ្ញើសន្សំ	៣,១	០,៣	-១,២	-៨,៧	-៥,៤
ប្រាក់បញ្ញើមានកាលកំណត់	១,៨	២,០	១,៨	-៤,២	-៦,០
ប្រាក់បញ្ញើផ្សេងៗ	-១,៨	០,៤	០,៨	-១៣,៩	-១៤,៥
<b>សរុប</b>	<b>១០,៧</b>	<b>៥,៣</b>	<b>០,៩</b>	<b>-១៥,៣</b>	<b>-២៦,២</b>
<b>សរុបរួម</b>	<b>២៦,៤</b>	<b>៣៦,៤</b>	<b>២,៧</b>	<b>-១៥,២</b>	<b>១១៦,១</b>

**ក្រាហ្វិក ១៣ : ប្រាក់បញ្ញើជារៀងចំណាត់ថ្នាក់តាមប្រភេទ ក្នុងខែសីហា ឆ្នាំ២០១៣**  
 ( គិតជាភាគរយនៃប្រាក់បញ្ញើជារៀងសរុប )



**ក្រាហ្វិក ១៤ : ប្រាក់បញ្ញើជារូបិយប័ណ្ណចំណាត់ថ្នាក់តាមប្រភេទ ក្នុងខែសីហា ឆ្នាំ២០១៣**  
 ( គិតជាភាគរយនៃប្រាក់បញ្ញើជារូបិយប័ណ្ណសរុប )



**តារាង ១៨ : សកម្មភាពផ្តល់ឥណទានរបស់គ្រឹះស្ថានមីក្រូហិរញ្ញវត្ថុ និង អង្គការមិនមែនរដ្ឋាភិបាល**

ឆ្នាំ	ចំនួន			ចំនួនប្រាក់កម្ចី		អត្រាការប្រាក់	
	ប្រឡូក	ឃុំ	ភូមិ	គ្រួសារ	( ពាន់លានរៀល )	ខែ	ឆ្នាំ
<b>២០០៩</b>	១.២៧៧	៨.១៨៩	៤២.៧២៩	៩០៤.២៩៨	១.២៨៦	២%-៣%	២៤%-៣៦%
<b>២០១០</b>	១.៥០៩	៩.៧៣០	៥២.១២២	១.០២០.៧៨៤	១.៧៨០	២%-៣%	២៤%-៣៦%
<b>២០១១</b>							
ឧសភា	១.៥៨០	១០.១៩៦	៥៥.១១១	១.០៥៩.៣៥៩	២.០៣០	២%-៣%	២៤%-៣៦%
មិថុនា	១.៦១៦	១០.៤៤១	៥៦.៣៥៧	១.០៧៧.៨០៩	២.១១៩	២%-៣%	២៤%-៣៦%
កក្កដា	១.៦៦០	១០.៦៨៣	៥៧.៨៧៧	១.០៧៧.១៦០	២.២០២	២%-៣%	២៤%-៣៦%
សីហា	១.៧១២	១១.១១៥	៦០.៥៨៩	១.១៤៧.៦៦៥	២.៣០៦	២%-៣%	២៤%-៣៦%
កញ្ញា	១.៧៣២	១១.១៣២	៦០.៧១៦	១.១៣៤.៥៧៩	២.៣៨៣	២%-៣%	២៤%-៣៦%
តុលា	១.៧៨៩	១១.២១៨	៦១.១០២	១.១៦៣.៧៩៩	២.៤៨០	២%-៣%	២៤%-៣៦%
វិច្ឆិកា	១.៨០៧	១១.៣០៨	៦១.៩៩៦	១.១៧១.៨០៩	២.៥៣៣	២%-៣%	២៤%-៣៦%
ធ្នូ	១.៦៤៨	១០.៩២០	៦០.៥៥១	១.១៤១.៩១៣	២.៥៩១	២%-៣%	២៤%-៣៦%
<b>២០១២</b>							
មករា	១.៨៤៨	១២.២៨២	៦៤.២៥២	១.១៧៧.២០២	២.៧៤៤	២%-៣%	២៩%-៣៧%
កុម្ភៈ	១.៨៩២	១១.៩៩៥	៦៥.២៨៦	១.១៨៥.២៥៥	២.៨០៤	២%-៣%	២៩%-៣៧%
មីនា	១.៩៤២	១២.១៩៧	៦៦.១៩៥	១.១៨៨.០៩៦	២.៨៧៨	២%-៣%	២៩%-៣៧%
មេសា	១.៩៥៥	១២.៤៤៩	៦៦.៩៦១	១.២០៤.៤០២	២.៩១៨	២%-៣%	២៩%-៣៧%
ឧសភា	២.០២៦	១២.៦៦៩	៦៧.៨៨០	១.២១២.៦៩៤	២.៩៧៨	២%-៣%	២៩%-៣៧%
មិថុនា	២.០៤២	១២.៧៣៩	៦៨.៥៤៨	១.២២៤.១៥៩	៣.០៣២	២%-៣%	២៩%-៣៧%
កក្កដា	២.០៤៤	១២.៨៥៥	៦៩.៥៣២	១.២៤០.៦៧៦	៣.១០៦	២%-៣%	២៩%-៣៧%
សីហា	២.០៦៩	១៣.០៣៤	៧០.៨៦១	១.២៦៤.៨៨៧	៣.១៩៨	២%-៣%	២៩%-៣៧%
កញ្ញា	២.១០៦	១៣.៣២០	៧២.៩៣៦	១.២៩៩.២២១	៣.៣២៨	២%-៣%	២៩%-៣៧%
តុលា	២.១៣៨	១៣.៥២៦	៦៥.១៧៣	១.៣២៧.៤៨២	៣.៤៤២	២%-៣%	២៩%-៣៧%
វិច្ឆិកា	២.០៨៩	១៣.៦២១	៧៥.០៥២	១.៣៤០.៥៤១	៣.៥២៦	២%-៣%	២៩%-៣៧%
ធ្នូ	២.១២១	១៣.៨៨៥	៧៦.១៨៧	១.៣៤៤.២៥៥	៣.៦១៧	២%-៣%	២៩%-៣៧%
<b>២០១៣</b>							
មករា	២.១៥៥	១៤.០៦៤	៧៦.១៧៦	១.៣៤៣.៣៤០	៣.៧៩៤	២%-៣%	២៨%-៣៩%
កុម្ភៈ	២.១៦៩	១៤.៣៣៩	៧៧.០៣២	១.៣៣២.២៩៤	៣.៨៧១	២%-៣%	២៨%-៣៩%
មីនា	២.១៩២	១៤.៥០៥	៧៨.៥៤៩	១.៣៤៣.៦២០	៤.០៦៩	២%-៣%	២៧%-៤១%
មេសា	២.២៤៦	១៤.៨២៧	៧៩.៧១១	១.៣៧៦.៤៩៩	៤.២០៣	២%-៣%	២៧%-៤១%
ឧសភា	២.២៦៩	១៥.១២៨	៨០.៩១៥	១.៤០៥.៣៣២	៤.៣៨៨	២%-៣%	២៧%-៤១%
មិថុនា	២.៤២៨	១៥.៣០៤	៨៣.១៤៤	១.៤៣៦.៨០០	៤.៥៤៩	២%-៣%	២៧%-៤១%
កក្កដា	២.៣០០	១៥.២៣៩	៨៣.២៨៧	១.៤៦១.៧៨៣	៤.៦៩០	២%-៣%	២៧%-៣៩%
សីហា	២.០៨៤	១៤.៩៣៥	៨៤.១៥០	១.៤៨៩.៩៥៦	៤.៦៣៥	២%-៣%	២៧%-៣៩%

**តារាង ១៩ : ការផ្គត់ផ្គង់មូលប្បទានប័ត្រជាប្រាក់រៀលតាមរយៈសភាផ្គត់ផ្គង់**

កាលបរិច្ឆេទ	ចំនួន	ចំនួនថ្ងៃ	ចំនួន	ចំនួនទឹកប្រាក់	ចំនួនទឹកប្រាក់	មូលប្បទានប័ត្របញ្ជូនត្រឡប់	
	មូលប្បទានប័ត្របានទូទាត់	ផាត់ទាត់	មូលប្បទានប័ត្រផាត់ទាត់ក្នុងថ្ងៃ	សរុប ( ពាន់លានរៀល )	មធ្យមប្រចាំថ្ងៃ ( ពាន់លានរៀល )	ចំនួន មូលប្បទានប័ត្រ	ទឹកប្រាក់ ( ពាន់លានរៀល )
	១	២	៣=១/២	៤	៥=៤/២	៦	៧
ឆ្នាំ ២០០៨	២.៧៧៨	២២	១២៦	១១៥,៥	៥,៣	១៧	០,២
<b>សរុប</b>	<b>៣២.១១៦</b>	<b>២៣៧</b>	<b>១៣៦</b>	<b>១.៣៧១,២</b>	<b>៥,៨</b>	<b>២៣៥</b>	<b>៦,០</b>
ឆ្នាំ ២០០៩	២.៧៨៥	២២	១២៧	១៣៥,៣	៦,២	១៥	០,១
<b>សរុប</b>	<b>៣១.២៨៧</b>	<b>២៣៨</b>	<b>១៣១</b>	<b>១.៣១៩,៤</b>	<b>៥,៥</b>	<b>១០៧</b>	<b>៣,១</b>
ឆ្នាំ ២០១០	២.៨៨៦	២២	១៣១	១៧៥,៧	៨,០	៩	០,៣
<b>សរុប</b>	<b>៣២.៨៥៤</b>	<b>២៣៦</b>	<b>១៣៩</b>	<b>១.៦២៧,២</b>	<b>៦,៩</b>	<b>១១១</b>	<b>២,៦</b>
ឆ្នាំ ២០១១	៣.៣២០	២១	១៥៨	១៧៨,២	៨,៥	២	០,៣
<b>សរុប</b>	<b>៣៤.៧៤២</b>	<b>២៣៦</b>	<b>១៤៧</b>	<b>១.៨២០,៥</b>	<b>៧,៧</b>	<b>៨៧</b>	<b>៤,៨</b>
<b>២០១២</b>							
មិថុនា	៣.១៨២	១៩	១៦៧	១៩១,៥	១០,១	៤	១,២
កក្កដា	៣.៧៤២	២២	១៧០	២៤០,១	១០,៩	១២	១,០
សីហា	៣.៥១២	២៣	១៥៣	២២៣,៤	៩,៧	៤	០,១
កញ្ញា	៣.២២៥	១៩	១៧០	១៧៣,៤	៩,១	៨	០,៥
តុលា	៣.៣៨៧	១៨	១៨៨	១៨៩,៩	១០,៦	១២	១,៣
វិច្ឆិកា	៣.០៥៦	១៦	១៩១	១៧១,៦	១០,៧	៧	០,០៣
ធ្នូ	៣.០៥៦	២០	១៥៣	១៦៣,៧	៨,២	១៦	១,១៥
<b>សរុប</b>	<b>៣៩.២៨៨</b>	<b>២៣៤</b>	<b>១៦៨</b>	<b>២.៣៤៤,០</b>	<b>១០,០</b>	<b>១០៦</b>	<b>១២,៤</b>
<b>២០១៣</b>							
មករា	៣.៤០១	២០	១៧០	២៣៤,៣	១១,៧	១៤	៣,៤៦
កុម្ភៈ	៣.២៨០	១៧	១៩៣	២៤៨,១	១៤,៦	១៥	០,៦២
មីនា	៣.៧១៣	២០	១៨៦	៥៥០,៦	២៧,៥	២០	០,០៤
មេសា	៣.៥១៣	១៩	១៨៥	២៣៣,៩	១២,៣	២៦	០,១៥
ឧសភា	៣.៣២១	១៧	១៩៥	២៤១,៧	១៤,២	៣៥	០,១១
មិថុនា	៣.៥៩០	១៨	១៩៩	២៣៥,៨	១៣,១	១៨	២,៦៦
កក្កដា	៣.៩១០	២៣	១៧០	៣១៩,៩	១៣,៩	៨	៣៤,០៥
សីហា	៣.៧៥៦	២២	១៧១	៤៤០,១	២០,០	១២	១,២៩
<b>សរុប</b>	<b>២៨.៤៨៤</b>	<b>១៥៦</b>	<b>១៨៣</b>	<b>២.៥០៤,៤</b>	<b>១៦,១</b>	<b>១៤៨</b>	<b>៤២,៤</b>

\*ទិន្នន័យកែតម្រូវ

**តារាង ២០ : ការវាស់វែងផលប្រយោជន៍សេដ្ឋកិច្ចស្របតាមយុទ្ធសាស្ត្រវិនិយោគសាធារណៈ**

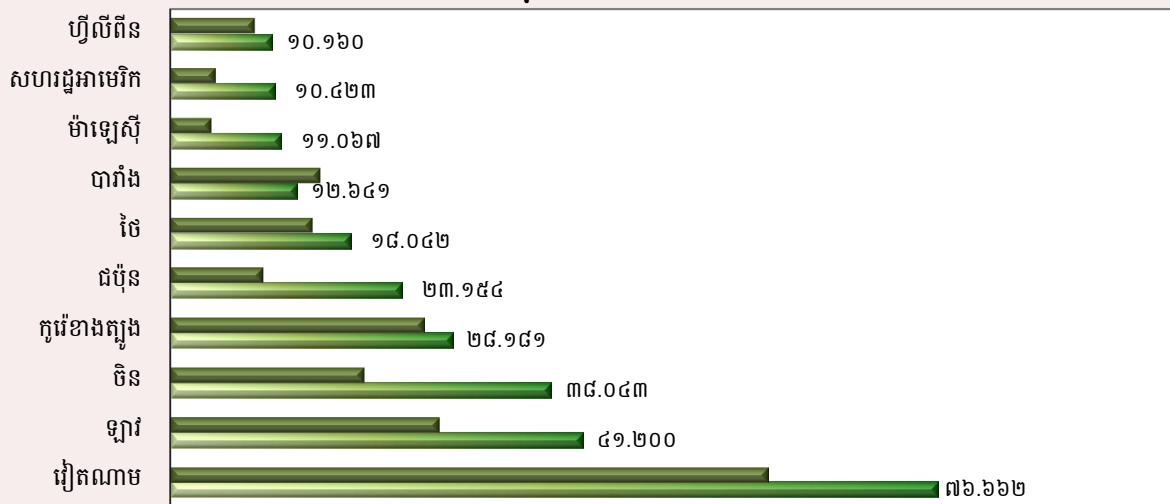
កាលបរិច្ឆេទ	ចំនួន	ចំនួនថ្ងៃ	ចំនួន	ចំនួនទឹកប្រាក់	ចំនួនទឹកប្រាក់	មូលប្បទានប័ក្របបញ្ជូនត្រឡប់	
	មូលប្បទានប័ក្រប	ឆ្នាំទាត់	មូលប្បទានប័ក្រប	សរុប	មធ្យមប្រចាំថ្ងៃ	ចំនួន	ទឹកប្រាក់
	បានទូទាត់		ឆ្នាំទាត់ក្នុងថ្ងៃ	(លានដុល្លារអាមេរិក)	(លានដុល្លារអាមេរិក)	មូលប្បទានប័ក្រប	(លានដុល្លារអាមេរិក)
	១	២	៣=១/២	៤	៥=៤/២	៦	៧
ឆ្នាំ ២០០៨	៣៩.៤៥២	២២	១.៧៩៣	៥១៦,៥	២៣,៥	៣២៨	៨,៤
<b>សរុប</b>	<b>៤១៣.៣៦៧</b>	<b>២៣៧</b>	<b>១.៧៤៤</b>	<b>៧.១៨៨,៧</b>	<b>៣០,៣</b>	<b>៣.០១៤</b>	<b>១២៣,៦</b>
ឆ្នាំ ២០០៩	៤០.៩០៧	២២	១.៨៥៩	៥៤៧,៦	២៤,៩	២៦២	៦,៧
<b>សរុប</b>	<b>៤២០.៤៤០</b>	<b>២៣៨</b>	<b>១.៧៦៧</b>	<b>៥.៨២១,៤</b>	<b>២៤,៥</b>	<b>២.៨៥៤</b>	<b>៤៦,៧</b>
ឆ្នាំ ២០១០	៤៩.៦៧៣	២២	២.២៥៨	៧៩៥,៥	៣៦,២	២៧៥	៩,៩
<b>សរុប</b>	<b>៤៨៥.១៨៩</b>	<b>២៣៦</b>	<b>២.០៥៦</b>	<b>៧.០០៨,៧</b>	<b>២៩,៧</b>	<b>២.៧៦៦</b>	<b>៤៧,៥</b>
ឆ្នាំ ២០១១	៥២.៧០០	២១	២.៥១០	៩៩៦,៩	៤៧,៥	២៧០	៧,៥
<b>សរុប</b>	<b>៥៥៨.៨៩៤</b>	<b>២៣៦</b>	<b>២.៣៦៨</b>	<b>៩.៥៧២,៧</b>	<b>៤០,៦</b>	<b>៣.២១៤</b>	<b>៩១,៩</b>
<b>២០១២</b>							
ឧសភា	៥២.៦១២	១៧	៣.០៩៥	១.១៥៥,៥	៦៨,០	៤០៥	១៩,១
មិថុនា	៥៥.៤៤៩	១៩	២.៩១៨	១.១៣៦,៦	៥៩,៨	២៩៨	១៤,៦
កក្កដា	៦២.៣២៩	២២	២.៨៣៣	១.១៣៧,១	៥១,៧	៣៧៧	២៨,៨
សីហា	៦២.៨៤៤	២៣	២.៧៣២	១.០៨៥,៤	៤៧,២	៣៥៦	៦,៧
កញ្ញា	៥២.៥៩៧	១៩	២.៧៦៨	៩០០,១	៤៧,៤	២៩២	៦,១
តុលា	៥៣.៧១៩	១៨	២.៩៨៤	៩១៩,៦	៥១,១	៣៨៣	១៧,៨
វិច្ឆិកា	៥៤.៧២១	១៦	៣.៤២០	១.០៣៧,៤	៦៤,៨	៤១២	១២,១
ធ្នូ	៦០.៦៤៧	២០	៣.០៣២	១.១១២,៨	៥៥,៦	៤៥៩	២៥,៨
<b>សរុប</b>	<b>៦៥៨.៣២៩</b>	<b>២៣៤</b>	<b>២.៨១៣</b>	<b>១២.៥៧៤,៩</b>	<b>៥៧,៧</b>	<b>៤.២៤៥,០</b>	<b>១៨៨,១</b>
<b>២០១៣</b>							
មករា	៧៣.២៤៣	២០	៣.៦៦២	១.៤៣៧,៤	៧១,៩	៦១៤	១៧,៦
កុម្ភៈ	៥៥.៣៨៦	១៧	៣.២៥៨	១.០១៨,៦	៥៩,៩	៤៤៥	១១,៧
មីនា	៦៧.៩៣៩	២០	៣.៣៩៧	១.២៤៧,៧	៦២,៤	៥៥៨	៣៤,៩
មេសា	៦៤.២៣១	១៩	៣.៣៨១	១.៣៤៨,៩	៧១,០	៤៣១	៣៤,៩
ឧសភា	៦៥.៤២៣	១៧	៣.៨៤៨	១.២៤២,៩	៧៣,១	៥៣៩	២៥,៨
មិថុនា	៦៦.៤៣៨	១៨	៣.៦៩១	១.២៣២,៧	៦៨,៥	៥០៦	៩,២
កក្កដា	៧៤.២២៦	២៣	៣.២២៧	១.៤៨០,៧	៦៤,៤	៦៣៤	១៨,៣
សីហា	៦៩.២៦១	២២	៣.១៤៨	១.២៥៣,៩	៥៧,០	៥៧២	៤៤,៤
<b>សរុប</b>	<b>៥៧៦.១៤៧</b>	<b>១៥៦</b>	<b>៣.៤៣៧</b>	<b>១០.២៦២,៨</b>	<b>៦៥,៨</b>	<b>៤.២៩៩</b>	<b>១៩៦,៨</b>

\*ទិន្នន័យកែតម្រូវ

**តារាង ២១ : ចំនួនភ្ញៀវបរទេសមកដល់ប្រទេសកម្ពុជា**

	២០១២		២០១៣		% នៃចំនួនសរុប		បម្រែបម្រួល %	
	ផ្លូវ	មីឡូន	កក្កដា	សីហា	កក្កដា	សីហា	កក្កដា/មីឡូន	សីហា/កក្កដា
<b>( ភ្ញៀវមកដល់ប្រទេសកម្ពុជាបែបចែកតាមប្រភេទ )</b>								
ព្រលានយន្តហោះអន្តរជាតិភ្នំពេញ	៧៥.១៧៧	៦៤.០១៩	៦៨.០៧៨	៦៦.៨៦៥	២០,១	១៩,៥	៦,៣	-១,៨
ព្រលានយន្តហោះអន្តរជាតិសៀមរាប	១១៥.៧៤៥	៦២.៤៣៣	៧៦.៥៧១	៨៧.០៤០	២២,៦	២៥,៤	២២,៦	១១៣,៧
ផ្លូវគោក	១៨២.៩៧៩	១៧២.៩៣៩	១៩០.២៣៥	១៨៣.៣១៥	៥៦,២	៥៣,៦	១០,០	-៣,៦
ផ្លូវទឹក	៨.៤២៥	២.០២១	៣.៨៧៧	៤.៨៤៤	១,១	១,៤	៩១,៨	២៤,៩
ព្រះវិហារ	០	០	០	០	០,០	០,០	៧,០	៨,០
<b>សរុប</b>	<b>៣៨២.៣២៦</b>	<b>៣០១.៤១២</b>	<b>៣៣៨.៧៦១</b>	<b>៣៤២.០៦៤</b>	<b>១០០,០</b>	<b>១០០,០</b>	<b>១២,៤</b>	<b>១,០</b>
<b>( ភ្ញៀវមកដល់ប្រទេសកម្ពុជាបែបចែកតាមប្រភេទ )</b>								
អ្នកទេសចរ	៣៥៥.១៦៩	២៨៤.៤២០	៣២០.៥៩២	៣២៤.០៩២	៩៤,៦	៩៤,៧	១២,៧	១,១
អ្នកជំនួញ	១៤.២៨៤	១៤.២៩១	១៥.៤៨៨	១៥.០៧៣	៤,៦	៤,៤	៨,៤	-២,៧
ផ្សេងៗ	១២.៨៧៣	២.៧០១	២.៦៨១	២.៨៩៩	០,៨	០,៨	-០,៧	៨,១
<b>សរុប</b>	<b>៣៨២.៣២៦</b>	<b>៣០១.៤១២</b>	<b>៣៣៨.៧៦១</b>	<b>៣៤២.០៦៤</b>	<b>១០០,០</b>	<b>១០០,០</b>	<b>១២,៤</b>	<b>១,០</b>
<b>( ដប់ប្រទេសចម្បងដែលមានភ្ញៀវមកដល់ប្រទេសកម្ពុជាច្រើនជាងគេ )</b>								
វៀតណាម	៦៣.៤៨៩	៨២.៧០៣	៨៤.៣៨៥	៧៦.៦៦២	២៤,៩	២២,៤	២,០	-៩,២
ឡាវ	២៩.០០៥	៣៧.២៤១	៣៨.៤៦៥	៤១.២០០	១១,៤	១២,០	៣,៣	៧,១
ចិន	៣៥.៩៧៤	២៨.៥៧០	៣៦.៥០៩	៣៨.០៤៣	១០,៨	១១,១	២៧,៨	៤,២
កូរ៉េខាងត្បូង	៤៣.៥៥០	២៤.៣៣១	២៨.៧៣១	២៨.១៨១	៨,៥	៨,២	១៨,១	-១,៩
ជប៉ុន	១៩.៥៨២	១១.២៥៨	១៣.២៣៣	២៣.១៥៤	៣,៩	៦,៨	១៧,៥	៧៥,០
ថៃ	២៤.១០១	១៥.០៧៥	១៨.៨២៧	១៨.០៤២	៥,៦	៥,៣	២៤,៩	-៤,២
បារាំង	១២.៦៤០	៥.៩៧៥	១១.៤៨៧	១២.៦៤១	៣,៤	៣,៧	៩២,៣	១០,០
ម៉ាឡេស៊ី	១២.៥២២	១០.៩៥៨	៩.៤៥៦	១១.០៦៧	២,៨	៣,២	-១៣,៧	១៧,០
សហរដ្ឋអាមេរិក	១៩.១៩៣	១៣.២៧៦	១៣.៩២៩	១០.៤២៣	៤,១	៣,០	៤,៩	-២៥,២
ហ្វីលីពីន	៨.៨៧១	១០.៥២៥	៩.៦៤៨	១០.១៦០	២,៨	៣,០	-៨,៣	៥,៣
ផ្សេងៗ	១១៣.៣៩៩	៦១.៥០០	៧៤.០៩១	៧២.៤៩១	២១,៩	២១,២	២០,៥	-២,២
<b>សរុប</b>	<b>៣៨២.៣២៦</b>	<b>៣០១.៤១២</b>	<b>៣៣៨.៧៦១</b>	<b>៣៤២.០៦៤</b>	<b>១០០,០</b>	<b>១០០,០</b>	<b>១២,៤</b>	<b>១,០</b>

**ក្រាហ្វូស្តិក ១៥ : ដប់ប្រទេសចម្បងដែលមានភ្ញៀវមកដល់ប្រទេសកម្ពុជាច្រើនជាងគេ ក្នុងខែសីហា ឆ្នាំ២០១៣**



ប្រភព : ក្រសួងទេសចរណ៍ និង នាយកដ្ឋានអន្តោប្រវេសន៍ នៃក្រសួងមហាផ្ទៃ



**តារាង ២២ : ស្ថិតិសំបូល និងសំបេញទំនិញរបស់ប្រទេសកម្ពុជា**

(ឯកតា : ពាន់លានរៀល)

	២០១២	២០១៣			បម្រែបម្រួលជាពាន់លានរៀល		បម្រែបម្រួល %	
	រដូវ	មិថុនា	កក្កដា	សីហា	កក្កដា/មិថុនា	សីហា/កក្កដា	កក្កដា/មិថុនា	សីហា/កក្កដា
<b>( សំបូលតាមប្រភេទទំនិញ )</b>								
បារី	៤៦,៤	៥៨,៥	៦៧,៨	៨០,៧	៩,៣	១២,៩	១៥,៩	១៩,០
ម៉ូតូ	៥៧,០	៤៥,៧	៤៣,៤	៣៣,៧	-២,៣	-៩,៧	-៥,១	-២២,៣
ស្រាបៀរ	០,៨	០,៤	០,៣	០,៥	-០,១	០,២	-២១,២	៥២,៥
ក្បាល VCRs	០,១១	០,០	០,០	០,០	០,០	០,០	៥,២	១១,៥
មូរមូរ	០,៦២	០,៣	០,៣	០,៤	-០,១	០,១	-១៥,៥	២៥,៧
កាសែតម៉ាញ៉េ	០,០៣	០,០	០,០	០,០	០,០	០,០	១០០,០	១០០,០
មាស	០,០	០,០	០,០	០,០	០,០	០,០	១០០,០	១០០,០
រថយន្ត	១៣៦,៦	១៥៣,១	១៤២,៦	១១៧,៣	-១០,៥	-២៥,៣	-៦,៨	-១៧,៨
សម្ភារៈសំណង់	១៧,២	២២,០	២១,៧	២៤,០	-០,៣	២,៣	-១,៣	១០,៥
សម្លៀកបំពាក់	២៣,៦	១៤,៩	១៣,៩	១៦,៣	-១,០	២,៤	-៦,៧	១៧,២
ក្រណាត់	២,១	២៤,៦	៣១,០	៣៧,៤	៦,៤	៦,៤	២៦,១	២០,៩
ផលិតផលប្រេង	៣០៧,៤	៣០០,៩	៣០០,៧	៣២១,២	-០,២	២០,៥	-០,១	៦,៨
ស្ករស	៥,៦	៥,៥	៤,១	៥,៨	-១,៤	១,៦	-២៥,៤	៣៩,៨
ស៊ីម៉ង់ត៍	១៤,៨	២១,៩	២២,៧	២៥,១	០,៨	២,៤	៣,៥	១០,៨
ដែក	១៦,១	១៦,១	២១,៤	១៨,៧	៥,៤	-២,៧	៣៣,៤	-១២,៧
ផ្សេងៗ	៥២៧,៥	៦៦០,៥	៤៩៣,៥	៥០០,៣	-១៦៧,០	៦,៩	-២៥,៣	១,៤
នាំចូលរួចពន្ធ	១.៦៤០,០	១.៨៩៨,០	១.៦២៦,៥	១.៧៧២,៥	-២៧១,៦	១៤៦,០	-១៤,៣	៩,០
<b>នាំចូលសរុប (cif)</b>	<b>២.៧៩៥,៩</b>	<b>៣.២២២,៤</b>	<b>២.៧៩៩,៩</b>	<b>២.៩៩៣,៩</b>	<b>-៤៣២,៥</b>	<b>១៦៤,០</b>	<b>-១៣,៤</b>	<b>៥,៩</b>
នាំចូលសរុប (cif) ដកថ្លៃម៉ាស	២.៧៩៥,៩	៣.២២២,៤	២.៧៩៩,៩	២.៩៩៣,៩	-៤៣២,៥	១៦៤,០	-១៣,៤	៥,៩
ថ្លៃដឹកជញ្ជូន និងធានារ៉ាប់រង	២២៣,៧	២៥៧,៨	២២៣,២	២៣៦,៣	-៣៤,៦	១៣,១	-១៣,៤	៥,៩
<b>នាំចូលសរុប (fob)</b>	<b>២.៥៧២,២</b>	<b>២.៩៦៤,៦</b>	<b>២.៥៧៦,៧</b>	<b>២.៧៥៧,៦</b>	<b>-៣៩៧,៩</b>	<b>១៥០,៩</b>	<b>-១៣,៤</b>	<b>៥,៩</b>
<b>( សំបេញតាមប្រភេទទំនិញ )</b>								
ឈើកាវ	២៣,៥	១០,៨	២៥,៥	១៦,១	១៤,៧	-៩,៤	១៣៥,៨	-៣៧,០
ផលិតផលនេសាទ	០,៥	០,៣	០,៣	០,៣	០,០	០,០	៧,០	១,២
កៅស៊ូ	៧០,៧	៥៨,១	៦២,៦	៧៥,៥	៤,៥	១២,៩	៧,៨	២០,៦
ផលិតផលក្នុងស្រុកផ្សេងៗ	៣,០	១,៤	៣,៣	៤,៨	១,៩	១,៦	១៤១,៥	៤៧,៥
នាំចេញរួចពន្ធ	១.៧៨៩,០	២.២០៩,០	២.១៣៧,៤	២.៦៥១,៦	-៧១,៧	៥១៤,២	-៣,២	២៤,១
- សម្លៀកបំពាក់	១.៥១១,៣	១.៨៨៦,៣	១.៨៣៧,៦	២.៣៣២,០	-៤៨,៧	៤៩៤,៤	-២,៦	២៦,៩
- ស្បែកជើង	១១៦,៨	១២១,២	១១៩,០	១១៦,៥	-២,២	-២,៥	-១,៨	-២,១
- អំបោះ និងក្រណាត់	២,៨	៥,៤	៧,៨	៩,០	២,៥	១,២	៤៦,២	១៤,៧
- ផ្សេងៗ	១៥៨,១	១៩៦,២	១៧២,៩	១៩៤,១	-២៣,២	២១,២	-១១,៨	១២,៣
<b>នាំចេញសរុប (fob)</b>	<b>១.៨៨៦,៧</b>	<b>២.២២៩,៥</b>	<b>២.២២៩,០</b>	<b>២.៧៥៨,២</b>	<b>-៥០,៥</b>	<b>៥១៩,៣</b>	<b>-២,២</b>	<b>២៣,៣</b>

ប្រភព : អគ្គនាយកដ្ឋានគយ និងរដ្ឋាករកម្ពុជា

**អ៊ីនធឺណិត**

**INTERNET**

: [www.nbc.org.kh](http://www.nbc.org.kh) គឺជាគេហទំព័ររបស់ធនាគារជាតិនៃកម្ពុជា ។ ទិន្នន័យថ្មីៗក្នុងគេហទំព័រ និងទិន្នន័យបន្តបន្ទាប់ទៀត ត្រូវបាននិងកំពុងដាក់បញ្ចូលទៅក្នុងប្រព័ន្ធទិន្នន័យ តាមធនធាន ដែលមាន ។ លើសពីនេះទៀត គេហទំព័រនេះ គឺជាទីតាំងដ៏ល្អបំផុតដើម្បីទទួលបានទិន្នន័យសង្ខេប នៃការចេញផ្សាយចុងក្រោយបង្អស់ ។

*www.nbc.org.kh is the National Bank of Cambodia website. The website new data and metadata are progressively being added to the database, as resources permit. This website is the best place to start for access to summary data from the latest publications.*

**មន្ទីរស្រាវជ្រាវ**

**REFERENCE LIBRARY**

: ឯកសារបោះពុម្ពផ្សាយរបស់ធនាគារជាតិនៃកម្ពុជា មួយចំនួនអាចរកបានសម្រាប់ប្រើប្រាស់ នៅមជ្ឈមណ្ឌលសេវាព័ត៌មានស្ថិតិនៃវិទ្យាស្ថានជាតិស្ថិតិ ។

*A range of the National Bank of Cambodia reference publications are available for use by data users at the NIS Data User's Service Center.*

**សេវាព័ត៌មាន**

**INFORMATION SERVICE**

: បុគ្គលិករបស់នាយកដ្ឋានស្ថិតិ នៃធនាគារជាតិនៃកម្ពុជា អាចជួយចង្អុលបង្ហាញ ឬណែនាំ អ្នកប្រើប្រាស់ក្នុងការស្វែងរកទិន្នន័យតាមតម្រូវការ ។ ការបោះពុម្ពផ្សាយរបស់ធនាគារជាតិនៃកម្ពុជា អាចរកជាប់បាន ហើយសេវាលើការជាប់ប្រចាំក៏អាចរៀបចំបានដែរ ។ ចំពោះសេវាលើទិន្នន័យ ពិសេសផ្សេងទៀតក៏អាចរកបានផងដែរ តាមរយៈការមកជាវព្រឹត្តិបត្រដោយផ្ទាល់ ។

*The Statistics Department staff of the National Bank of Cambodia can assist users in addressing their data requirements. The National Bank of Cambodia publications are available for sale and subscription services can be arranged. Other special data services are also available, on a user pays basis.*

**អាសយដ្ឋានទំនាក់ទំនង**

**CONTACT DETAILS**

**ធនាគារជាតិនៃកម្ពុជា**  
NATIONAL BANK OF CAMBODIA  
នាយកដ្ឋានស្ថិតិ  
Statistics Department  
ប្រអប់សំបុត្រលេខ ២៥  
P.O. Box 25  
ទួលគោក ២២-២៤ មហាវិថីព្រះនរោត្តម រាជធានីភ្នំពេញ-កម្ពុជា  
#22-24 Preah Norodom Boulevard, Phnom Penh, Cambodia  
អ៊ីម៉ែល : [info@nbc.org.kh](mailto:info@nbc.org.kh)  
E-mail : [info@nbc.org.kh](mailto:info@nbc.org.kh)  
ទូរស័ព្ទ : (៨៥៥) ២៣ ៧២២ ៥៦៣ – ១១១៥  
Telephone: (855) 23 722 563 – 1115  
ទូរសារ : (៨៥៥) ២៣ ៤២៦ ១១៧  
Facsimile : (855) 23 426 117

**ISSN 2074-5680**

**តម្លៃ : ១៥.000 រៀល ( មួយម៉ឺនប្រាំពាន់រៀល )**  
Price: KHR 15,000 (Fifteen Thousand Riels)

**ផលិតដោយ ធនាគារជាតិនៃកម្ពុជា**  
Produced by the National Bank of Cambodia