

ព្រះរាជាណាចក្រកម្ពុជា
KINGDOM OF CAMBODIA
ជាតិ សាសនា ព្រះមហាក្សត្រ
NATION RELIGION KING



ធនាគារជាតិនៃកម្ពុជា
NATIONAL BANK OF CAMBODIA

ព័ត៌មានស្ថិតិសេដ្ឋកិច្ច និងរូបិយវត្ថុ
ECONOMIC AND MONETARY STATISTICS

លេខ ២៥០ – ឆ្នាំទី២២
ខែ សីហា ឆ្នាំ២០១៤
SERIES No. 250 – 22nd YEAR
AUGUST 2014

មាតិកា



- សេចក្តីផ្តើម..... ១
- សន្ទស្សន៍ថ្លៃទំនិញប្រើប្រាស់..... ១
- អត្រាប្តូរប្រាក់..... ១
- ការផ្គត់ផ្គង់រូបិយវត្ថុ..... ២
- ទ្រព្យសកម្មក្នុងស្រុកសុទ្ធនៃវិស័យធនាគារ..... ២
- ទ្រព្យសកម្មបរទេសសុទ្ធនៃវិស័យធនាគារ..... ៣
- ប្រតិបត្តិការរបស់ធនាគារទទួលប្រាក់បញ្ញើ..... ៣
- អត្រាការប្រាក់លើប្រាក់កម្ចី និងប្រាក់បញ្ញើរបស់ធនាគារទទួលប្រាក់បញ្ញើ..... ៣
- ការមកដល់នៃភ្ញៀវបរទេស..... ៤
- ពាណិជ្ជកម្មទំនិញអន្តរជាតិ..... ៥
- តារាង១ : សន្ទស្សន៍ថ្លៃទំនិញប្រើប្រាស់ និងអត្រាអតិផរណា..... ៦
- តារាង២ : មុខទំនិញឡើងថ្លៃ ក្នុងខែសីហា ឆ្នាំ២០១៤..... ៧
- ក្រាហ្វស្ថិតិ១ : សន្ទស្សន៍ថ្លៃទំនិញប្រើប្រាស់..... ៨
- ក្រាហ្វស្ថិតិ២ : សមាមាត្រមេគុណនៃសន្ទស្សន៍ថ្លៃក្នុងកន្រ្តកទំនិញប្រើប្រាស់..... ៨
- តារាង ៣ : ផលិតផលក្នុងស្រុកសរុប (ផសស)..... ៩
- ក្រាហ្វស្ថិតិ ៣ : ផលិតផលក្នុងស្រុកសរុបតាមសកម្មភាពសេដ្ឋកិច្ច (គិតតាមថ្លៃថេរ ឆ្នាំ២០០០)..... ៩
- ក្រាហ្វស្ថិតិ ៤ : ផលិតផលក្នុងស្រុកសរុបតាមសកម្មភាពសេដ្ឋកិច្ច (គិតតាមថ្លៃបច្ចុប្បន្ន)..... ៩
- តារាង ៤ : គម្រោងវិនិយោគដែលបានអនុម័តតាមវិស័យ..... ១០
- ក្រាហ្វស្ថិតិ ៥ : ការវិនិយោគជាអចលនទ្រព្យតាមវិស័យ..... ១០
- ក្រាហ្វស្ថិតិ ៦ : ចំនួនគម្រោងវិនិយោគតាមវិស័យ..... ១០
- តារាង ៥ : គម្រោងវិនិយោគដែលបានអនុម័តតាមបណ្តាប្រទេសចម្បងៗ..... ១១
- តារាង៦ : អត្រាប្តូរប្រាក់ប្រចាំថ្ងៃ ក្នុងខែសីហា ឆ្នាំ២០១៤..... ១២
- តារាង៧ : អត្រាប្តូរប្រាក់ប្រចាំខែ (អត្រាចុងគ្រា រៀល/១ដុល្លារអាមេរិក)..... ១៣
- ក្រាហ្វស្ថិតិ ៧ : និន្នាការអត្រាប្តូរប្រាក់ប្រចាំខែ..... ១៣
- តារាង ៨ : តម្លៃប្រាក់រៀលធៀបជាមួយនឹងរូបិយប័ណ្ណផ្សេងៗ (អត្រាទិញផ្លូវការចុងខែ)..... ១៤
- តារាង៩ : អត្រាការប្រាក់លើប្រាក់បញ្ញើនិងប្រាក់កម្ចីរបស់ធនាគារ..... ១៥
- តារាង១០ : ស្ថានភាពរូបិយវត្ថុ..... ១៦
- តារាង ១១ : ស្ថានភាពរូបិយវត្ថុ (បម្រែបម្រួលប្រចាំខែ)..... ១៧
- ក្រាហ្វស្ថិតិ ៨ : ស្ថានភាពរូបិយវត្ថុ..... ១៨
- ក្រាហ្វស្ថិតិ ៩ : សមាសភាគនៃការផ្គត់ផ្គង់រូបិយវត្ថុ..... ១៨
- តារាង ១២ : តារាងតុល្យការនៃបណ្តាធនាគារទទួលប្រាក់បញ្ញើ..... ១៩
- តារាង ១២ : តារាងតុល្យការនៃបណ្តាធនាគារទទួលប្រាក់បញ្ញើ (ត)..... ២០
- តារាង ១៣ : តារាងតុល្យការធនាគារជាតិនៃកម្ពុជា..... ២១
- តារាង ១៤ : ឥណទានផ្តល់ដោយធនាគារទទួលប្រាក់បញ្ញើតាមប្រភេទជំនួញ..... ២២
- ក្រាហ្វស្ថិតិ ១០ : ឥណទានផ្តល់ដោយធនាគារទទួលប្រាក់បញ្ញើតាមប្រភេទជំនួញ ក្នុងខែសីហា ឆ្នាំ២០១៤ (%នៃឥណទានសរុប)..... ២២
- តារាង១៥ : បម្រែបម្រួលប្រចាំខែនៃឥណទានផ្តល់ដោយធនាគារទទួលប្រាក់បញ្ញើតាមប្រភេទជំនួញ..... ២៣
- តារាង ១៦ : ប្រាក់បញ្ញើនៅធនាគារទទួលប្រាក់បញ្ញើ..... ២៤
- ក្រាហ្វស្ថិតិ ១១ : ប្រាក់បញ្ញើចំណាត់ថ្នាក់តាមប្រភេទរូបិយវត្ថុ ក្នុងខែសីហា ឆ្នាំ២០១៤ (%នៃប្រាក់បញ្ញើសរុប)..... ២៤
- តារាង ១៧ : បម្រែបម្រួលប្រចាំខែនៃប្រតិបត្តិការទទួលប្រាក់បញ្ញើរបស់ធនាគារទទួលប្រាក់បញ្ញើ..... ២៥
- ក្រាហ្វស្ថិតិ ១២ : ប្រាក់បញ្ញើជារៀលចំណាត់ថ្នាក់តាមប្រភេទ ក្នុងខែសីហា ឆ្នាំ២០១៤ (%នៃប្រាក់បញ្ញើសរុប)..... ២៦
- ក្រាហ្វស្ថិតិ ១៣ : ប្រាក់បញ្ញើជារូបិយប័ណ្ណចំណាត់ថ្នាក់តាមប្រភេទ ក្នុងខែសីហា ឆ្នាំ២០១៤ (%នៃប្រាក់បញ្ញើជារូបិយប័ណ្ណសរុប)..... ២៦
- តារាង ១៨ : សកម្មភាពផ្តល់ឥណទានរបស់គ្រឹះស្ថានមីក្រូហិរញ្ញវត្ថុ និងអង្គការមិនមែនរដ្ឋាភិបាល..... ២៧
- តារាង ១៩ : ការដាត់ទាត់មូលប្បទានបត្រជាប្រាក់រៀលតាមរយៈសភាដាត់ទាត់..... ២៨
- តារាង ២០ : ការដាត់ទាត់មូលប្បទានបត្រជាប្រាក់ដុល្លារតាមរយៈសភាដាត់ទាត់..... ២៩
- តារាង ២១ : ចំនួនភ្ញៀវបរទេសមកដល់ប្រទេសកម្ពុជា..... ៣០
- តារាង ២២ : ស្ថិតិនាំចូល និងនាំចេញទំនិញរបស់ប្រទេសកម្ពុជា..... ៣១

សេចក្តីផ្តើម

ក្នុងខែសីហា ឆ្នាំ២០១៤ អតិផរណាថ្លៃទំនិញប្រើប្រាស់រួមបានថយចុះជាបង្អួរ ខណៈដែលអត្រាប្តូរប្រាក់ រៀលធៀបនឹងប្រាក់ដុល្លារអាមេរិកបានបន្តធ្លាក់ថ្លៃ ។ ក្នុងអំឡុងពេលនេះដែរ ប្រតិបត្តិការធនាគារឆ្លុះបញ្ចាំង តាមរយៈឥណទាន និងប្រាក់បញ្ញើបានបន្តកើនឡើងជាលំដាប់ ។ ចំណែកឯសមតុល្យពាណិជ្ជកម្មទំនិញអន្តរជាតិ បានបង្ហាញនូវឱនភាពតិចជាងមុន ។

សន្ទស្សន៍ថ្លៃទំនិញប្រើប្រាស់

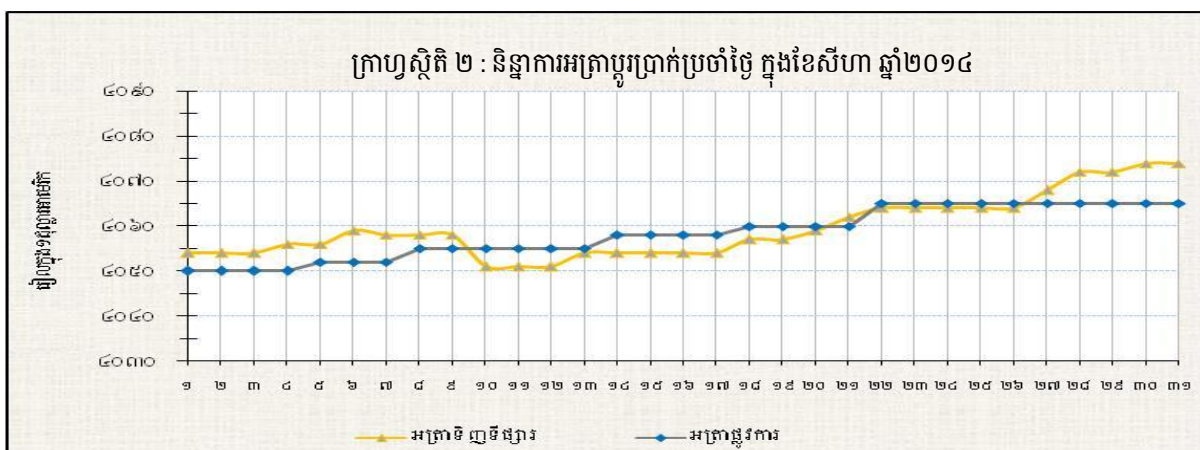
អតិផរណាថ្លៃទំនិញប្រើប្រាស់ (ខែលើខែ) នៅភ្នំពេញ បានថយចុះមក ០,២៩% ក្នុងខែសីហា ពីអត្រា ០,៤៥% ក្នុងខែកក្កដា ឆ្នាំ២០១៤ ។ ក្នុងនោះ សន្ទស្សន៍ថ្លៃទំនិញប្រាំមួយក្រុម ក្នុងចំណោមសន្ទស្សន៍ថ្លៃទាំង ដប់ពីរក្រុមបានថយចុះ ប្រាំក្រុមបានកើនឡើង និងមួយក្រុមមិនមានការប្រែប្រួល ។



ផ្អែកលើទិន្នន័យបម្រែបម្រួលឆ្នាំលើឆ្នាំនៃសន្ទស្សន៍ថ្លៃទំនិញប្រើប្រាស់គ្រប់មុខបានបង្ហាញថា អត្រា អតិផរណាថ្លៃទំនិញប្រើប្រាស់រួមបានថយចុះមក ៤,១១% ក្នុងខែសីហា ឆ្នាំ២០១៤ នេះ ពីអត្រា ៤,២៦% កាលពីខែមុន ។ ការថយចុះនេះ ជាចម្បងគឺបណ្តាលមកពីការថយចុះនៃថ្លៃប្រេងឥន្ធនៈរួមជាមួយនិងកំណើន ទាបជាងខែមុននៃថ្លៃផ្ទះសំបែង ។

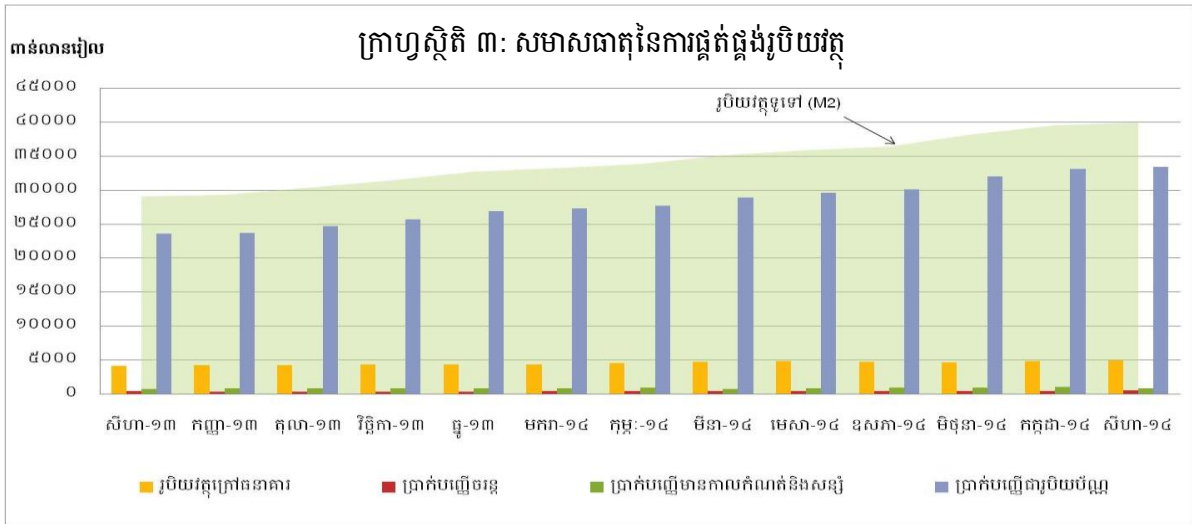
អត្រាប្តូរប្រាក់

ក្នុងខែសីហា ឆ្នាំ២០១៤ នេះ អត្រាទិញទីផ្សារប្រាក់រៀលធៀបនឹងប្រាក់ដុល្លារអាមេរិកបានបន្តធ្លាក់ថ្លៃ ចំនួន ០,៤៩% បន្ទាប់ពីបានធ្លាក់ថ្លៃចំនួន ០,១៧% កាលពីខែកក្កដា ឆ្នាំ២០១៤ ។



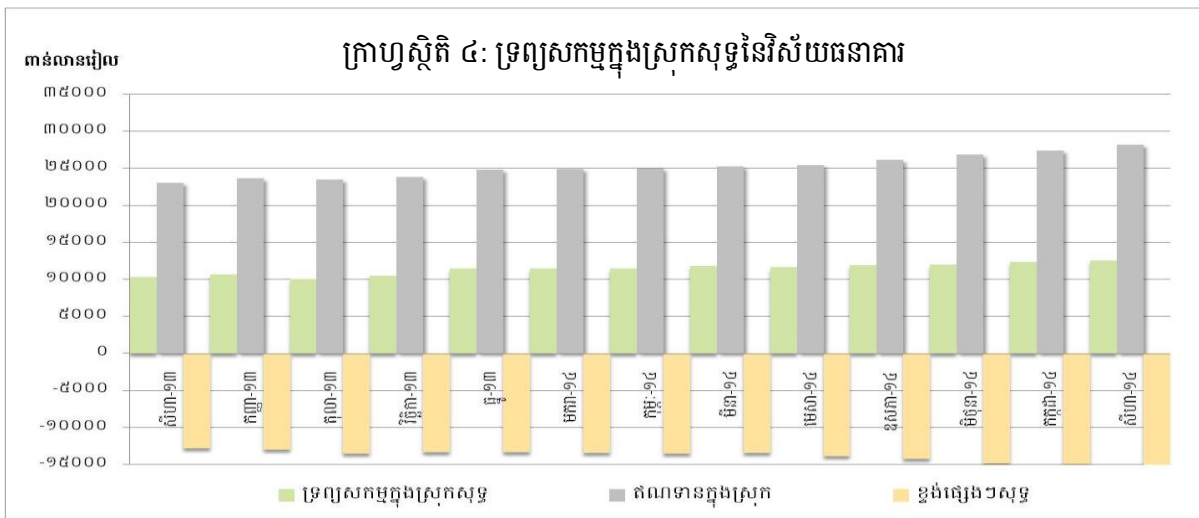
ការផ្គត់ផ្គង់រូបិយវត្ថុ

ក្នុងខែសីហា ឆ្នាំ២០១៤ រូបិយវត្ថុទូទៅ (M2) បានបន្តកើនឡើងជាបង្អួច ១% បន្ទាប់ពីកើនឡើង ៣,៥% កាលពីខែកក្កដា ឆ្នាំ២០១៤ ។ សមាសធាតុចម្បងដែលបានចូលរួមក្នុងកំណើននេះគឺ ប្រាក់បញ្ញើចរន្តកើន ១៨,៣% រូបិយវត្ថុក្នុងចរាចរណ៍កើន ២% និងប្រាក់បញ្ញើជាប្រយោជន៍ប័ណ្ណរបស់និវាសនកើន ១% ខណៈដែលប្រាក់បញ្ញើមានកាលកំណត់និងសន្សំបានថយចុះ ១៣,៧% ។



ទ្រព្យសកម្មក្នុងស្រុកសុទ្ធនៃវិស័យធនាគារ

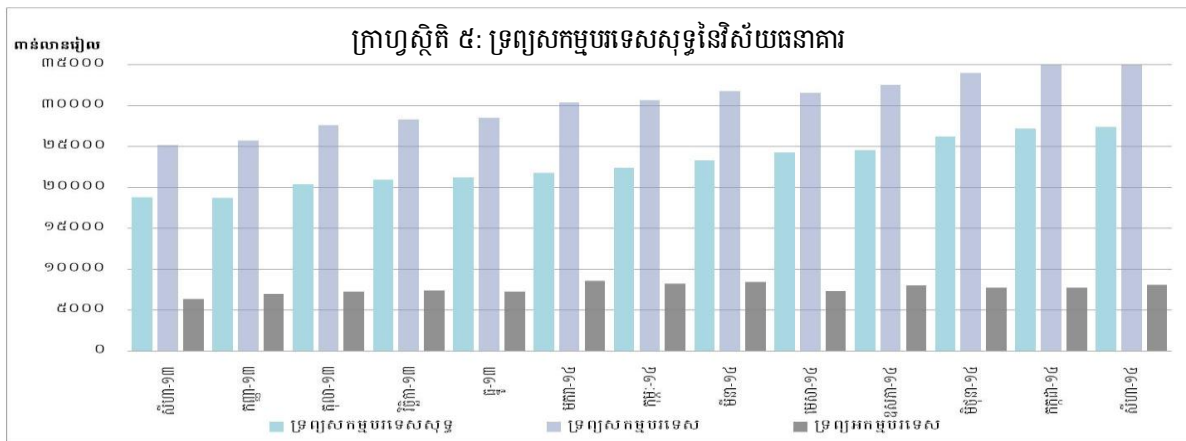
ទ្រព្យសកម្មក្នុងស្រុកសុទ្ធនៃវិស័យធនាគារបានបន្តកើនឡើងជាបង្អួចចំនួន ១,៥% ដែលបណ្តាលមកពីការកើនឡើងនៃខ្ទង់ឥណទានក្នុងស្រុកចំនួន ៣,២% ខណៈដែលខ្ទង់ផ្សេងៗសុទ្ធថយចុះចំនួន ៤,៥% ។



ការកើនឡើងនៃខ្ទង់ឥណទានក្នុងស្រុក ឆ្លុះបញ្ចាំងពីការកើនឡើងនៃឥណទានចំពោះសហគ្រាសរដ្ឋចំនួន ១៣,៣% និងឥណទានចំពោះវិស័យឯកជនចំនួន ២,៨% ខណៈដែល ឥណទានទេសសុទ្ធចំពោះរដ្ឋាភិបាលបានថយចុះចំនួន ០,២% ។

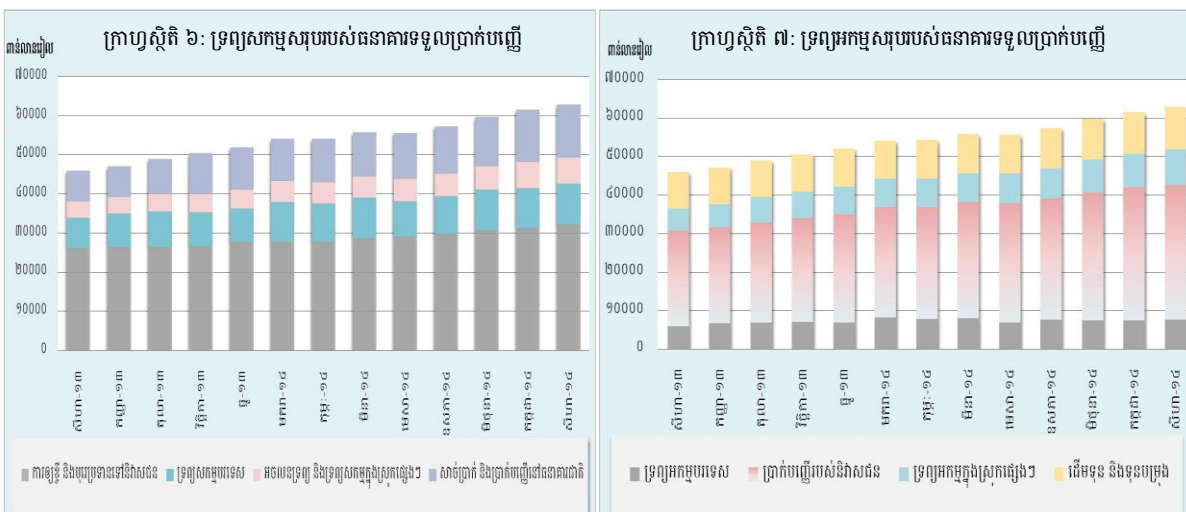
ទ្រព្យសកម្មបរទេសសុទ្ធនៃវិស័យធនាគារ

ទ្រព្យសកម្មបរទេសសុទ្ធនៃវិស័យធនាគារក្នុងខែសីហា ឆ្នាំ២០១៤ នេះ បានបន្តកើនឡើងចំនួន ០,៧% ពីកំណើន ៣,៧% នាខែកក្កដា ។ កំណើននេះ ជាចម្បងគឺបណ្តាលមកពីការកើនឡើងនៃខ្ទង់ទ្រព្យសកម្មបរទេសសរុបចំនួន ១,៤% ។



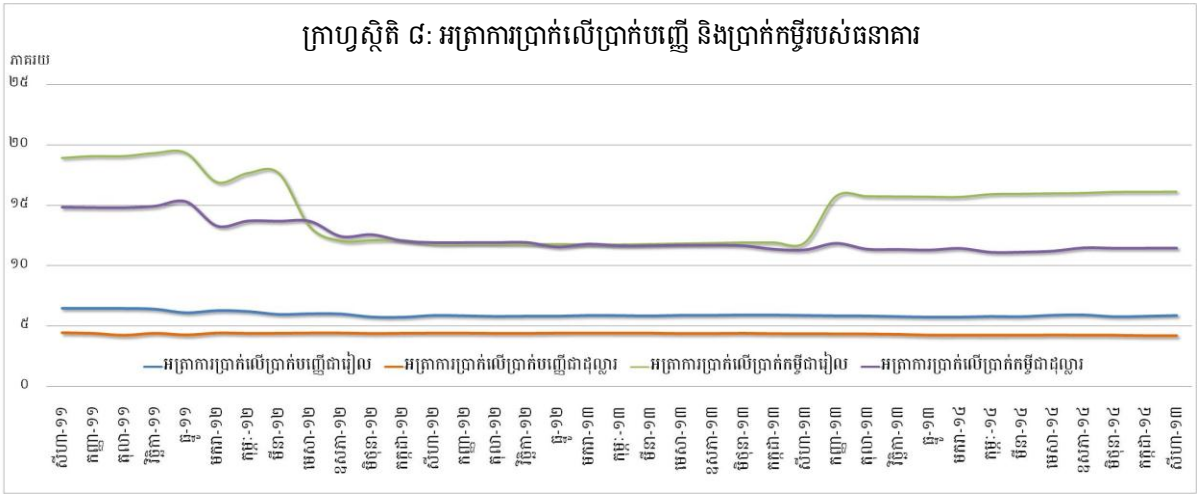
ប្រតិបត្តិការរបស់ធនាគារទទួលប្រាក់បញ្ញើ

ទ្រព្យសកម្មសរុបរបស់ធនាគារពាណិជ្ជ និងធនាគារឯកទេសក្នុងខែសីហា ឆ្នាំ២០១៤ នេះ បានបន្តកើនឡើងចំនួន ២,២% បន្ទាប់ពីបានកើនឡើងចំនួន ៣% នាខែមុន ។



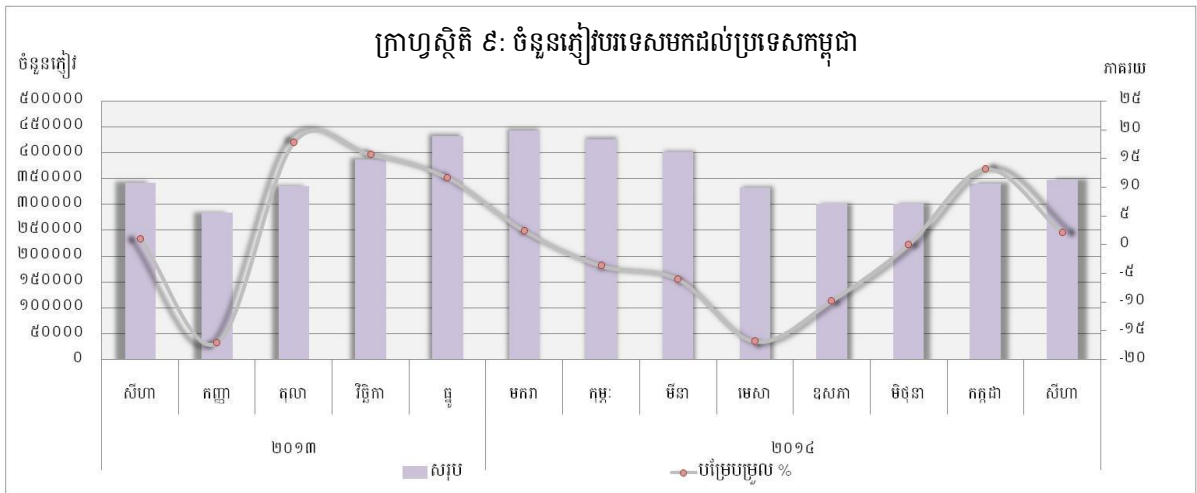
អត្រាការប្រាក់លើប្រាក់កម្ចី និងប្រាក់បញ្ញើរបស់ធនាគារទទួលប្រាក់បញ្ញើ

ចលនាអត្រាការប្រាក់លើប្រាក់កម្ចី និងប្រាក់បញ្ញើសម្រាប់រយៈពេល ១២ខែ ក្នុងខែសីហា ឆ្នាំ២០១៤ នេះ បានបង្ហាញឲ្យឃើញថា អត្រាការប្រាក់លើប្រាក់បញ្ញើដែលវាស់ដោយកម្រិតមធ្យមថ្មីតាមទំហំនៃប្រតិបត្តិការធនាគារជាប្រាក់រៀលបានកើនឡើងចំនួន ០,០៦% ខណៈដែលអត្រានិងរយៈពេលដូចគ្នាជាប្រាក់ដុល្លារអាមេរិកបានរក្សាអត្រាថេរ ៤,២៣% ។ ក្នុងអំឡុងពេលនេះដែរ អត្រាការប្រាក់លើប្រាក់កម្ចីដែលវាស់ដោយកម្រិតមធ្យមថ្មីតាមទំហំប្រតិបត្តិការធនាគារជាប្រាក់រៀលបានកើនឡើង ០,០២% និងជាប្រាក់ដុល្លារអាមេរិកមិនមានការប្រែប្រួលគឺអត្រា ១១,៥១% ។

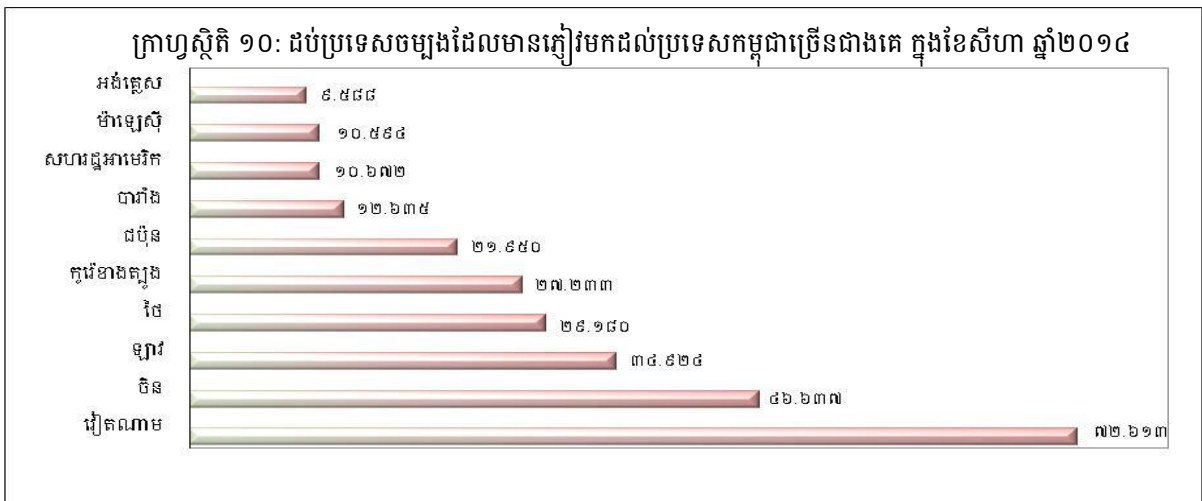


ការមកដល់នៃភ្ញៀវបរទេស

ចំនួនភ្ញៀវបរទេសមកដល់ប្រទេសកម្ពុជាក្នុងខែសីហា ឆ្នាំ២០១៤ នេះ បានបន្តកើនឡើងចំនួន ២,១% បន្ទាប់ពីបានកើនចំនួន ១៣,២% កាលពីខែមុន ។ គោលបំណងចម្បងនៃភ្ញៀវបរទេសមកដល់ប្រទេសកម្ពុជា គឺការធ្វើវិស្សមកាលដែលមានសមាមាត្រជាង ៩៤% នៃចំនួនភ្ញៀវសរុប ។

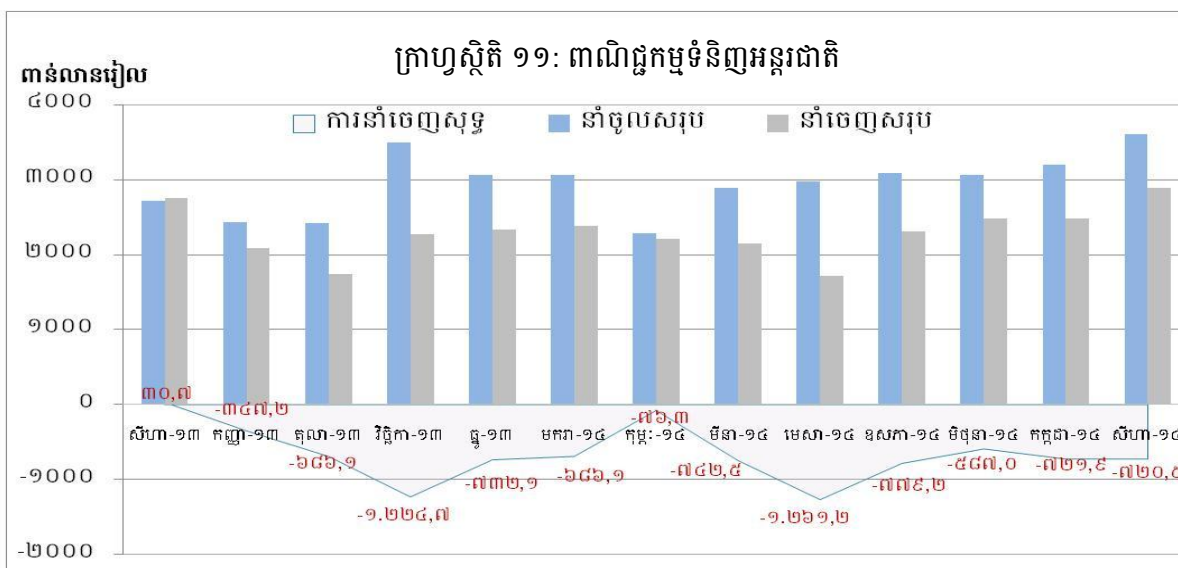


សមាមាត្រនៃភ្ញៀវទេសចររបរទេសចូលមកប្រទេសកម្ពុជាច្រើនជាងគេ គឺមកពីប្រទេសវៀតណាម ចិន ឡាវ ថៃ កូរ៉េខាងត្បូង ជប៉ុន និងបារាំង ។

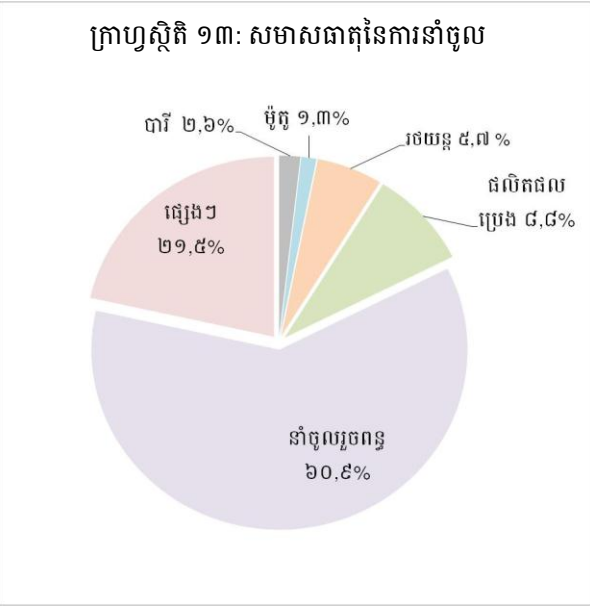
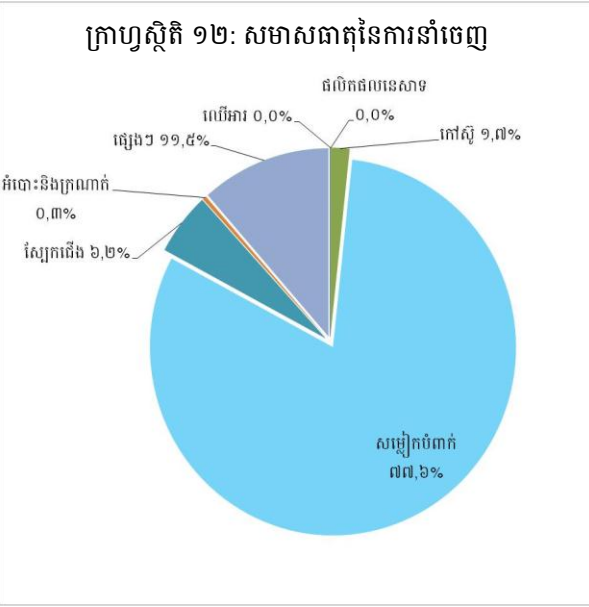


ពាណិជ្ជកម្មទំនិញអន្តរជាតិ

ក្នុងខែសីហា ឆ្នាំ២០១៤ ពាណិជ្ជកម្មទំនិញអន្តរជាតិបានបង្ហាញនូវឱនភាពចំនួន ៧២០,៥ ពាន់លានរៀល (២០%) បន្ទាប់ពីមានឱនភាព ៧២២ ពាន់លានរៀល (២២,៦%) ក្នុងខែកក្កដា ។



សមាសធាតុចម្បងនៃការនាំចេញសរុបក្នុងខែនេះគឺ សម្លៀកបំពាក់ ស្បែកជើង កៅស៊ូ និងអំបោះនិងក្រណាត់ រីឯសមាសធាតុចម្បងនៃការនាំចូលសរុបក្នុងខែនេះគឺ ប្រេងឥន្ធនៈ មាស រថយន្ត បារី ម៉ូតូ ស៊ីម៉ង់ត៍ សម្ភារៈសំណង់ ដែក សម្លៀកបំពាក់ ក្រណាត់ និងស្រាបៀរ ។



តារាង ១ : សន្ទស្សន៍ថ្លៃទំនិញប្រើប្រាស់ និងអត្រាអតិផរណា

១. សន្ទស្សន៍ថ្លៃទំនិញប្រើប្រាស់ (CPI) និងសន្ទស្សន៍ថ្លៃតាមក្រុមមុខទំនិញ

(តុលា-ធ្នូ ២០០៦=១០០)

	ធ្នូ-១៣	សីហា-១៤	កញ្ញា-១៤	តុលា-១៤	វិច្ឆិកា-១៤
មុខទំនិញគ្រប់មុខ	១៥៥,៦៣	១៦០,១៧	១៦០,៤៦	១៥៩,៧៨	១៥៨,៤៥
អាហារ និងភេសជ្ជៈ:មិនមែនជាតិស្រវឹង	១៧៧,៧៩	១៨៥,៧៥	១៨៦,២៧	១៨៤,៦៩	១៨៤,២៣
ភេសជ្ជៈមានជាតិស្រវឹង និងថ្នាំជក់	១៣១,៩២	១៣៨,៣៣	១៣៧,៧៣	១៣៧,៤៨	១៣៨,៦១
សម្លៀកបំពាក់ និងស្បែកជើង	១៣០,៣២	១៣០,២៨	១២៩,៦៧	១២៩,៦៤	១៣០,៥៥
ផ្ទះសំបែង ទឹក អគ្គិសនី ឧស្ម័ន និងឥន្ធនៈដទៃទៀត	១៣០,៩១	១៣០,៣២	១៣០,០៤	១៣០,៤០	១២៨,០៨
គ្រឿងសង្ហារឹម សម្ភារៈប្រើប្រាស់គ្រួសារនិងការថែទាំផ្ទះជាប្រចាំ	១៣៣,២៩	១៤០,៨៥	១៤១,៦៧	១៤១,៣០	១៤១,៧៥
សុខាភិបាល	១២៧,៤៥	១២៧,២៦	១២៧,១៧	១២៧,១៦	១២៧,១៨
ការដឹកជញ្ជូន	១២៩,៣៤	១៣០,២១	១៣០,២២	១៣០,១៧	១២៤,៤២
គមនាគមន៍	៦៩,៥៤	៦៨,៧៤	៦៨,៥៤	៦៨,៤៨	៦៨,២៣
ការកម្សាន្ត និងវប្បធម៌	១០៨,៩៣	១១០,៦៤	១១២,០៣	១១២,៦២	១១២,៦០
ការសិក្សា	១៥៦,៦៥	១៥៩,១៦	១៥៩,០៩	១៥៩,០៦	១៥៩,១០
ភោជនីយដ្ឋាន	២១២,៧៨	២២៣,៣៣	២២៤,៨៣	២២៤,៤៣	២២៤,២១
ទំនិញ និងសេវាកម្មផ្សេងៗ	១៤២,៦៤	១៤២,០៣	១៤១,២៩	១៤១,២៤	១៣៨,៥៦

២. បម្រែបម្រួលជាភាគរយនៃសន្ទស្សន៍ថ្លៃទំនិញប្រើប្រាស់ និងធាតុផ្សំ

២.១ បម្រែបម្រួលជាភាគរយប្រចាំខែ

មុខទំនិញគ្រប់មុខ	០,៥៣	០,២៩	០,១៨	-០,៤២	-០,៨៣
អាហារ និងភេសជ្ជៈ:មិនមែនជាតិស្រវឹង	០,១៧	១,០១	០,២៨	-០,៨៥	-០,២៥
ភេសជ្ជៈមានជាតិស្រវឹង និងថ្នាំជក់	០,៣២	០,៦៥	-០,៤៤	-០,១៨	០,៨៣
សម្លៀកបំពាក់ និងស្បែកជើង	០,២៥	០,៣៨	-០,៤៧	-០,០២	០,៧១
ផ្ទះសំបែង ទឹក អគ្គិសនី ឧស្ម័ន និងឥន្ធនៈដទៃទៀត	២,៩២	-១,៩៤	-០,២២	០,២៨	-១,៧៨
គ្រឿងសង្ហារឹម សម្ភារៈប្រើប្រាស់គ្រួសារនិងការថែទាំផ្ទះជាប្រចាំ	០,២៩	-០,៤៩	០,៥៨	-០,២៦	០,៣២
សុខាភិបាល	០,៤៤	០,០០	-០,០៨	០,០០	០,០១
ការដឹកជញ្ជូន	-០,០៥	-០,០៣	០,០១	-០,០៤	-៤,៤២
គមនាគមន៍	០,០៦	០,៣៦	-០,២៩	-០,០៩	-០,៣៦
ការកម្សាន្ត និងវប្បធម៌	-០,៣៣	-០,៦១	១,២៥	០,៥៣	-០,០១
ការសិក្សា	០,០៩	-០,០៣	-០,០៤	-០,០២	០,០៣
ភោជនីយដ្ឋាន	០,២៣	១,០៩	០,៦៧	-០,១៨	-០,១០
ទំនិញ និងសេវាកម្មផ្សេងៗ	-០,៧៤	-១,៩៩	-០,៥២	-០,០៤	-១,៩០

២.២ បម្រែបម្រួលជាភាគរយរៀបរយនៃខែដូចគ្នានៃឆ្នាំមុន

មុខទំនិញគ្រប់មុខ	៤,៦៥	៤,១១	៣,៥៨	២,៩០	២,៣៦
អាហារ និងភេសជ្ជៈ:មិនមែនជាតិស្រវឹង	៦,១១	៥,៥៦	៤,៦០	៣,៤៤	៣,៧៩
ភេសជ្ជៈមានជាតិស្រវឹង និងថ្នាំជក់	៤,៧៥	៦,៥៦	៥,០៣	៥,២២	៥,៤១
សម្លៀកបំពាក់ និងស្បែកជើង	៥,៤៦	០,៣៤	-០,១០	០,៣៧	០,៤២
ផ្ទះសំបែង ទឹក អគ្គិសនី ឧស្ម័ន និងឥន្ធនៈដទៃទៀត	២,៤៨	៣,២៥	២,៦៤	២,៥៧	០,៦៩
គ្រឿងសង្ហារឹម សម្ភារៈប្រើប្រាស់គ្រួសារនិងការថែទាំផ្ទះជាប្រចាំ	៣,៥៤	៦,៧២	៦,៦០	៧,៣៦	៦,៦៦
សុខាភិបាល	៩,៩៥	១,០៧	០,៧៦	០,១៥	០,២២
ការដឹកជញ្ជូន	០,០០	០,១១	០,៦៧	០,៨៣	-៣,៨៥
គមនាគមន៍	-២,៦៤	-៣,០១	-២,៨១	-១,៩៧	-១,៨៣
ការកម្សាន្ត និងវប្បធម៌	៤,៧៦	៣,៣៤	២,៣៦	៣,០៦	៣,០២
ការសិក្សា	៧,២១	២,៣៨	១,៤៩	១,៤៧	១,៦៦
ភោជនីយដ្ឋាន	៦,៤២	៦,០៨	៦,៥៩	៥,១៦	៥,៦១
ទំនិញ និងសេវាកម្មផ្សេងៗ	-៦,៥៤	-៣,៣៧	-២,៨០	-២,៦៦	-៣,៥៨

៣. សន្ទស្សន៍ថ្លៃទំនិញប្រើប្រាស់គិតជាមធ្យមអិលធីខែ

បម្រែបម្រួលជាភាគរយឆ្នាំលើឆ្នាំ (%)	៤,៣១	៤,៤០	៣,៩៨	៣,៥៣	២,៩៥
------------------------------------	------	------	------	------	------

៤. សន្ទស្សន៍ថ្លៃទំនិញប្រើប្រាស់គិតជាមធ្យមអិលធីដប់ពីរខែ

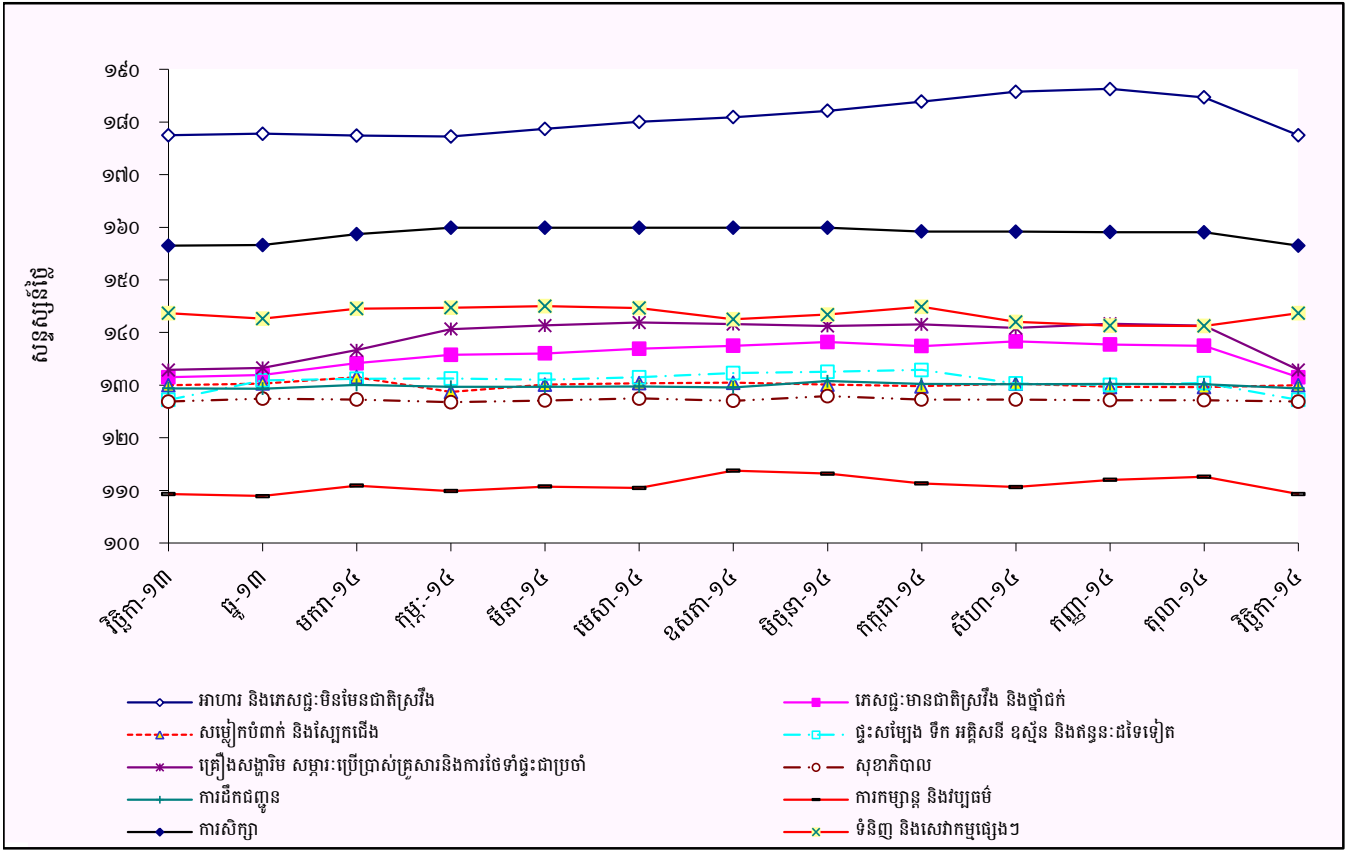
បម្រែបម្រួលជាភាគរយឆ្នាំលើឆ្នាំ (%)	២,៩៤	៤,៤៣	៤,៤២	៤,៣១	៤,១៦
------------------------------------	------	------	------	------	------

តារាង ២ : មុខទំនិញចុះថ្លៃ ក្នុងខែវិច្ឆិកា ឆ្នាំ២០១៤

ល.រ	មុខទំនិញគ្រប់មុខ	មេគុណ	សន្តស្សន៍			បម្រែបម្រួលជាការរយ	
			វិច្ឆិកា-១៣	តុលា-១៤	វិច្ឆិកា-១៤	ខែរដូវ	ឆ្នាំរដូវ
១	ប្រេងម៉ាស៊ូត	០,១៤៤	១៥៤,៧៦	១៥៧,៤២	១៣៧,៨៤	-១២,៤	-១០,៩
២	ឥន្ធនៈរាវ	០,០៩៩	១៦១,២៣	១៦៣,៧៨	១៤៥,១៧	-១១,៤	-១០,០
៣	ប្រេងសាំងធម្មតា	៤,៩៦៩	១២៦,៩២	១៣០,២២	១១៦,៤៤	-១០,៦	-៨,៣
៤	ប្រេងឥន្ធនៈ និងខ្លាញ់	៥,១៧៥	១២៧,៨៧	១៣១,១៣	១១៧,៣៦	-១០,៥	-៨,២
៥	ឧស្ម័ន	២,៦៩៩	១៥៧,៥៤	១៦៣,៥៦	១៥២,២៤	-៦,៩	-៣,៤
៦	សម្ភារៈប្រើប្រាស់ផ្ទាល់ខ្លួន	០,៨៧៦	១៨១,៥២	១៧៣,០២	១៦៦,១៧	-៤,០	-៨,៥
៧	ត្រីសមុទ្រ (ស្រស់ ឬ ក្លាសេ)	០,២២៩	១៧៦,៦២	១៨១,៨៤	១៧៦,២៨	-៣,១	-០,២
៨	ដំណាំសណ្តែកសម្រាប់យកគ្រាប់	០,៤១៣	១៩៦,៤៤	១៩១,៦៩	១៨៧,៥៤	-២,២	-៤,៥
៩	ឥន្ធនៈរឹង	១,៤៧៥	១៨៨,៦០	២០១,០៨	១៩៦,៦០	-២,២	៤,២
១០	ត្រីស្រស់	៧,៤៣៥	១៦០,២៤	១៦៦,២៤	១៦៣,១១	-១,៩	១,៨
១១	សាច់ជ្រូក	៥,៦១៨	១៧៨,៨៣	១៩៧,៨៦	១៩៤,៥០	-១,៧	៨,៨
១២	សម្លៀកបំពាក់ផ្សេងទៀតទាំងពីរភេទ	០,២២២	១២៥,៦៨	១២០,២២	១១៨,៦៩	-១,៣	-៥,៦
១៣	បន្លែកែច្នៃ និងរក្សាទុកបានយូរ	០,៣៣៧	១៦៧,៨៧	១៧២,៤៣	១៧០,២៩	-១,២	១,៤
១៤	នំប៉័ង	០,១៧៣	១៩៤,៨៨	១៩៨,២៥	១៩៦,៥៥	-០,៩	០,៩
១៥	ដំណាំមើម	០,៤៣៩	១៨២,៣១	១៨៣,៩១	១៨២,៣៦	-០,៨	០,០
១៦	ខោអាវកូនក្មេងអាយុក្រោម១ឆ្នាំ	០,០៥៤	១៣៩,៤៩	១៤១,០៩	១៤០,០៤	-០,៨	០,៤
១៧	គ្រឿងបរិក្ខារទូរស័ព្ទ និងទូរសារ	០,៧២៥	៥២,៣០	៥០,៦៨	៥០,២៩	-០,៨	-៣,៨
១៨	ធុញ្ជាតិដទៃទៀត	០,០៩០	២១៤,៤២	២២២,១៦	២២០,៦៥	-០,៧	២,៩
១៩	សាច់គោស្រស់	២,១៦៥	១៩៧,៤៦	២០៩,៩៣	២០៨,៤៤	-០,៧	៥,៦
២០	ស៊ុតស្រស់	១,០១៣	១៤២,៧៧	១៤៨,២០	១៤៧,១៧	-០,៧	៣,១
២១	បន្លែជាមើមដទៃទៀត	០,៤៥៦	១៨៥,៥៩	១៨៤,៥២	១៨៣,២៨	-០,៧	-១,២
២២	អង្ករ	៦,១៦២	១៩៧,៨៣	២០១,១៩	២០០,០៥	-០,៦	១,១
២៣	អង្ករលេខ១ ផ្កាខ្ចីគុណភាពល្អ បាត់ដំបង	៣,០៥២	២០៦,៩០	២១១,១២	២០៩,៩៥	-០,៦	១,៥
២៤	អង្ករលេខ២ នាងម៉ឺញគុណភាពលេខ២	២,៦៨១	១៩៩,២៦	២០១,៩២	២០០,៦៧	-០,៦	០,៧
២៥	គ្រាប់រុក្ខជាតិស្លុតដែលបរិភោគបាន	០,៥៥៦	២២៤,៤០	២២៨,៩៧	២២៧,៥៤	-០,៦	១,៤
២៦	ប្រដាប់ប្រើប្រាស់អគ្គិសនី ទំនិញ និងផលិតផលចំណីផ្ទាល់ខ្លួន	០,៣៩៩	១៣៧,៩៤	១៤១,០០	១៤០,១៣	-០,៦	១,៦
២៧	នំប៊ីស្លឹក និងនំម្សៅ	០,២៨០	១៦៨,២០	១៧១,៥០	១៧០,៦៦	-០,៥	១,៥
២៨	នំប្រពៃណី	០,៥៦១	១៨៨,៥១	១៨៩,៣៨	១៨៨,៣៨	-០,៥	-០,១
២៩	សាច់មាន់ស្រស់	១,៣០៣	១៨០,៥៦	១៨៨,០៦	១៨៧,១២	-០,៥	៣,៦
៣០	ស្ករ ដំណាប់ ទឹកឃ្មុំ ស្ករកូឡា	១,៤៨៩	១៤២,៧៣	១៣៨,៣៦	១៣៧,៧២	-០,៥	-៣,៥
៣១	ផ្លែឈើស្លុតនិងទុកបានយូរ	០,០៨៦	១១១,១៦	១២១,៨៦	១២១,៣៦	-០,៤	៩,២
៣២	សម្ភារៈ និងបរិក្ខារសម្រាប់លំនៅដ្ឋាន និងស្នូនច្បារ	០,០១៧	១៧៧,៨៣	១៧៧,០៧	១៧៦,៦២	-០,៣	-០,៧
៣៣	អង្ករដំណើប គុណភាពល្អ ខ្មែរ	០,៤២៩	១២៤,៣៧	១២៦,០៦	១២៥,៨៦	-០,២	១,២
៣៤	កាហ្វេ កាកាវ និងតែ	០,៧៥៥	១៣២,៦៤	១៣៤,០៧	១៣៣,៧៦	-០,២	០,៨
៣៥	កង់	០,១០៣	១៣១,៤៣	១៣២,០១	១៣១,៧៦	-០,២	០,២
៣៦	ប្រេងម៉ាស៊ីន	០,០៦២	១៤១,៧៥	១៤៣,៥៣	១៤៣,២០	-០,២	១,០
៣៧	សាច់កែច្នៃក្នុងស្រុក	០,២៧៦	២១១,៩១	២១៩,៣១	២១៩,១៣	-០,១	៣,៤
៣៨	ផលិតផលម្ហូបអាហារ	១,៤០៤	១៩១,៦០	២០៥,៧១	២០៥,៦០	-០,១	៧,៣
៣៩	សម្ភារៈសម្រាប់ចែករៀន និងជួសជុលផ្នែកស្នាក់នៅ	៣,៦៦៣	១៣៩,០០	១៤០,១០	១៣៩,៩៥	-០,១	០,៧
៤០	ភោជនីយដ្ឋាន និងសណ្ឋាគារ	៥,៨៦១	២១២,៣៣	២២៤,៤៣	២២៤,២១	-០,១	៥,៦

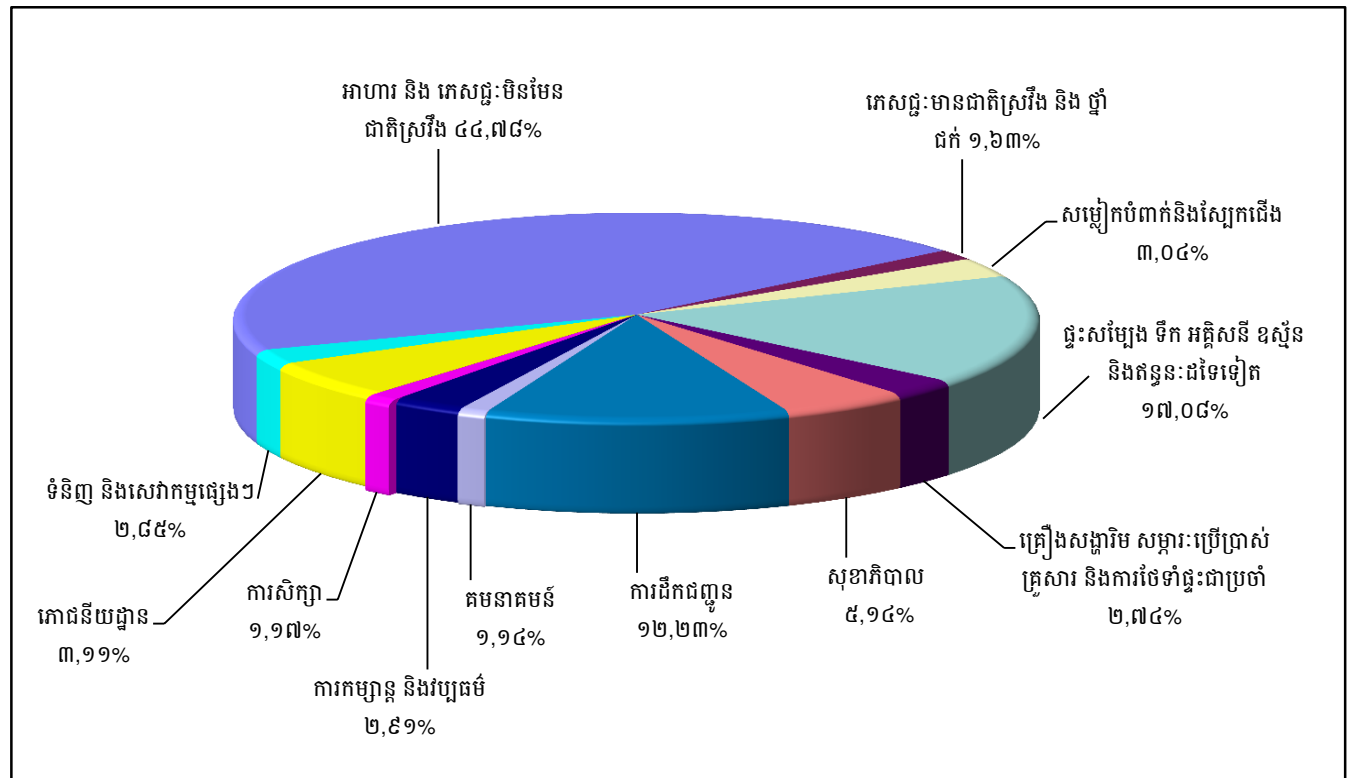
ប្រភព : វិទ្យាស្ថានជាតិស្ថិតិ

ក្រាហ្វូស្តិក ១ : សន្ទស្សន៍ផ្នែកទំនិញប្រើប្រាស់



ប្រភព : វិទ្យាស្ថានជាតិស្ថិតិ

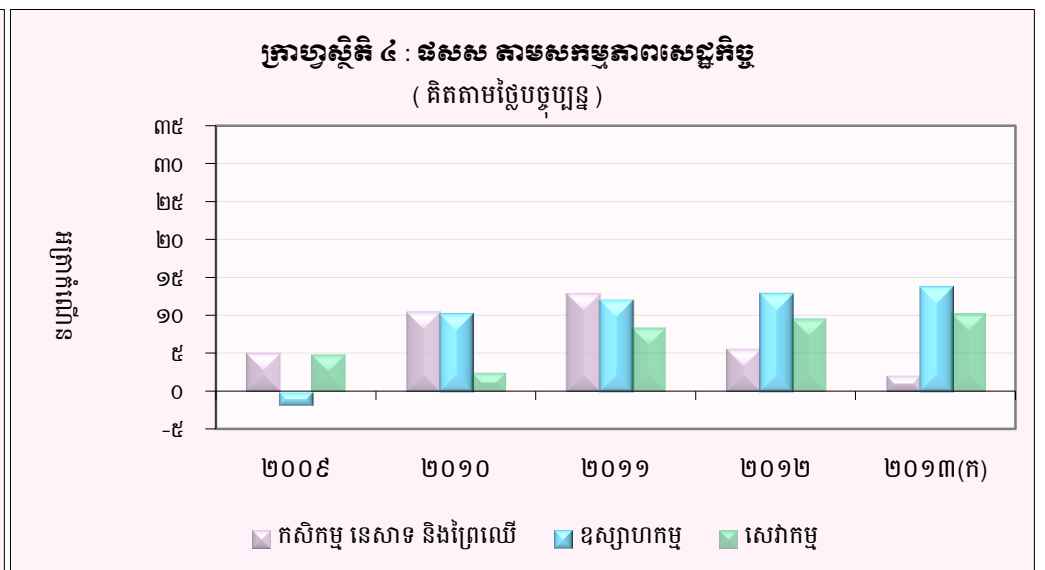
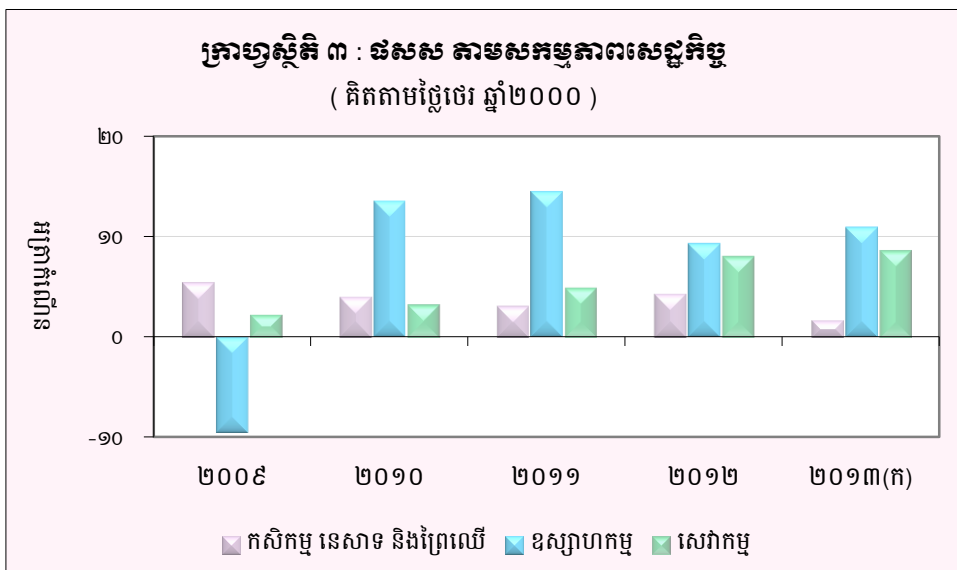
ក្រាហ្វូស្តិក ២ : សមាមាត្រមេគុណនៃសន្ទស្សន៍ផ្នែកទំនិញប្រើប្រាស់



ប្រភព : វិទ្យាស្ថានជាតិស្ថិតិ

តារាង ៣ : ផលិតផលក្នុងស្រុកសរុប (ផសស)

	គិតតាមថ្លៃថេរ ឆ្នាំ២០០០					គិតតាមថ្លៃបច្ចុប្បន្ន				
	២០០៩	២០១០	២០១១	២០១២	២០១៣ ^(ក)	២០០៩	២០១០	២០១១	២០១២	២០១៣ ^(ក)
ផសស គិតជាពាន់លានរៀល	២៤.៦៩២	៣០.៤០៦	៣២.៥៥៣	៣៤.៩៣៣	៣៧.៥៣៩	៤៣.០៥៧	៤៧.០៤៤	៥២.០៦៩	៥៦.៦៨២	៦១.៤១៤
ផសស គិតជាពាន់ដុល្លារអាមេរិក	៦.៩៣១	៧.៥១៩	៨.១០៦	៨.៦៦២	៩.៣២២	១០.៤០០	១១.៦៣៤	១២.៩៦៥	១៤.០៥៤	១៥.២៥១
អត្រាកំណើននៃ ផសស	០,១	៦,០	៧,១	៧,៣	៧,៥	២,៦	៩,៣	១០,៧	៨,៩	៨,៣
អត្រាកំណើន ផសស តាមសកម្មភាពសេដ្ឋកិច្ច										
កសិកម្ម នេសាទ និងព្រៃឈើ	៥,៤	៤,០	៣,១	៤,៣	១,៧	៥,១	១០,៥	១២,៩	៥,៦	២,១
ឧស្សាហកម្ម	-៩,៥	១៣,៦	១៤,៥	៩,៣	១១,០	-១,៨	១០,៣	១២,១	១៣,០	១៣,៨
សេវាកម្ម	២,៣	៣,៣	៥,០	៨,១	៨,៧	៤,៩	២,៥	៨,៤	៩,៦	១០,៣
ផសស សម្រាប់មនុស្សម្នាក់ (គិតជាពាន់រៀល)	២,១	២,២	២,៣	២,៤	២,៦	៣,២	៣,៤	៣,៧	៣,៩	៤,២
ផសស សម្រាប់មនុស្សម្នាក់ (គិតជាដុល្លារអាមេរិក)	៥០២	៥៣៦	៥៧០	៥៩៩	៦៣៨	៧៥៣	៨៣០	៩១១	៩៧៣	១.០៤៣

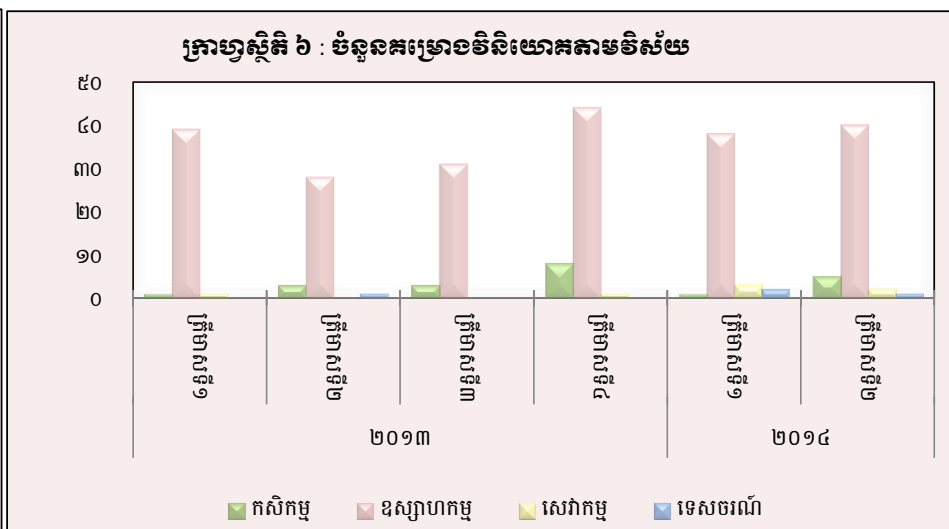
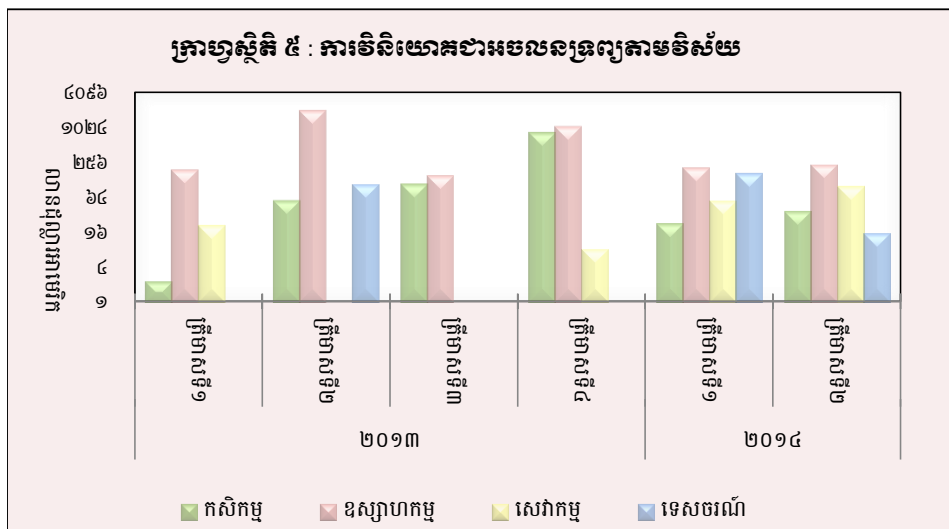


(ប) : ការព្យាករណ៍ជាបឋម
(ក) : ទិន្នន័យកែតម្រូវ
ប្រភព : វិទ្យាស្ថានជាតិស្ថិតិ

តារាង ៤ : គម្រោងវិនិយោគដែលបានអនុវត្តតាមវិស័យ

(ឯកតា : លានដុល្លារអាមេរិក)

វិស័យ	កសិកម្ម		ឧស្សាហកម្ម		សេវាកម្ម		ទេសចរណ៍		សរុប	
	គម្រោង	អចលនទ្រព្យ	គម្រោង	អចលនទ្រព្យ	គម្រោង	អចលនទ្រព្យ	គម្រោង	អចលនទ្រព្យ	គម្រោង	អចលនទ្រព្យ
២០១២										
ក្រីមាសទី៤	២	១១៤,៥	២៩	១៩៦,៥	១	២០៥,០	១	៦៤០,៦	៣៣	១១៩៦,៦
សរុប	១៥	៤៦២,៧	៨៦	៥១៧,២	២	២០៧,៨	៥	៦៩១,៥	១០៨	១.៤៧៩,៣
២០១៣										
ក្រីមាសទី១	១	២,៣	៣៩	១៨៩,០	១	២១,២	-	-	៤១	២១២,៥
ក្រីមាសទី២	៣	៥៧,១	២៨	១.៩៦៥,៤	-	-	១	១០៦,០	៣២	២.១២៨,៥
ក្រីមាសទី៣	៣	១០៩,០	៣១	១៥១,២	-	-	-	-	៣៤	២៦០,២
ក្រីមាសទី៤	៨	៨២៩,៥	៤៤	១.០៤៤,០	១	៨,៣	-	-	៥៣	១.៨៨១,៨
សរុប	១៥	៩៩៧,៨	១៤២	៣.៣៤៩,៦	២	២៩,៥	១	១០៦,០	១៦០	៤.៤៨២,៩
២០១៤										
ក្រីមាសទី១	១	២៣,០	៣៨	២០៤,២	៣	៥៥,៨	២	១៦៣,៣	៤៤	៤៤៦,៣
ក្រីមាសទី២	៥	៣៧,៤	៤០	២៣០,៧	២	៩៨,៩	១	១៥,៤	៤៨	៣៨២,៤
សរុប	៦	៦០,៤	៧៨	៤៣៥,៩	៥	១៥៤,៧	៣	១៧៨,៧	៩២	៨២៨,៧



ប្រភព : ក្រុមប្រឹក្សាអភិវឌ្ឍន៍កម្ពុជា (គណៈកម្មការវិនិយោគកម្ពុជា)

តារាង ៥ : គម្រោងវិនិយោគដែលបានអនុម័តដោយក្រុមប្រឹក្សាអភិវឌ្ឍន៍កម្ពុជាតាមបណ្តាប្រទេសប្រទេស

(ឯកតា : លានដុល្លារអាមេរិក)

ប្រទេស	២០១២		២០១៣			២០១៤	
	ត្រីមាសទី៤	ត្រីមាសទី១	ត្រីមាសទី២	ត្រីមាសទី៣	ត្រីមាសទី៤	ត្រីមាសទី១	ត្រីមាសទី២
កម្ពុជា	៦៤៦,៣	២៨,៨	១.៨៨០,២	៥៥,២	១.៣០៣,២	១៣១,៦	១២៥,៦
ចិន	៣៣,២	៦៦,៥	៥៩,៥	១២០,៣	១៨៩,៥	១៩០,២	៦៧,៦
កូរ៉េ	១៣៣,៣	២៧,៤	២៩,៩	២,៤	២២,១	៤៤,១	៧,០
សហរដ្ឋអាមេរិក	-	៣,៨	០,៧	-	-	៧,១	៧,៥
ថៃ	៣,៤	-	១១,០	១២,៨	៨,១	២,៧	៦,៣
វៀតណាម	២,១	-	-	-	២៤១,៥	-	១,២
ម៉ាឡេស៊ី	-	-	-	៣,៨	២,១	២៣,០	-
សាំងហ្គាពួរ	-	-	៥៤,០	០,៦	-	១,៨	៣១,៦
តៃវ៉ាន់	១៩,៦	១៣,៥	៣,៥	៣៧,៥	៣០,៧	៨,១	៩,០
អូស្ត្រាលី	-	-	-	-	២,៩	-	-
អង់គ្លេស	-	២៣,១	៥៩,៧	-	១,៦	៣១,២	៣៩,១
កាណាដា	-	២,២	-	-	៥,១	-	-
ហុងកុង	៦១,៤	១៨,៩	១៨,៣	១១,៤	៦២,៧	៤,៤	៥០,០
ផ្សេងៗ	២៥៧,៣	២៨,៣	១១,៧	១៦,១	១២,២	២,១	៣៧,៦
សរុប	១.១៥៦,៦	២១២,៥	២.១២៨,៥	២៦០,២	១.៨៨១,៨	៤៤៦,៣	៣៨២,៤

(សមាមាត្រនៃគម្រោងវិនិយោគដែលបានអនុម័ត)

កម្ពុជា	៥៥,៩	១៣,៦	៨៨,៣	២១,២	៦៩,៣	២៩,៥	៣២,៨
ចិន	២,៩	៣១,៣	២,៨	៤៦,៣	១០,១	៤២,៦	១៧,៧
កូរ៉េ	១១,៥	១២,៩	១,៤	០,៩	១,២	៩,៩	១,៨
សហរដ្ឋអាមេរិក	-	១,៨	០,០	-	-	១,៦	១,៩
ថៃ	០,៣	-	០,៥	៤,៩	០,៤	០,៦	១,៦
វៀតណាម	០,២	-	-	-	១២,៨	-	០,៣
ម៉ាឡេស៊ី	-	-	-	១,៥	០,១	៥,២	-
សាំងហ្គាពួរ	-	-	២,៥	០,២	-	០,៤	៨,៣
តៃវ៉ាន់	១,៧	៦,៣	០,២	១៤,៤	១,៦	១,៨	២,៤
អូស្ត្រាលី	-	-	-	-	០,២	-	-
អង់គ្លេស	-	១០,៩	២,៨	-	០,១	៧,០	១០,២
កាណាដា	-	១,០	-	-	០,៣	-	-
ហុងកុង	៥,៣	៨,៩	០,៩	៤,៤	៣,៣	១,០	១៣,១
ផ្សេងៗ	២២,២	១៣,៣	០,៦	៦,២	០,៦	០,៥	៩,៨
សរុប	១០០,០	១០០,០	១០០,០	១០០,០	១០០,០	១០០,០	១០០,០

* អចលនទ្រព្យ

ប្រភព : ក្រុមប្រឹក្សាអភិវឌ្ឍន៍កម្ពុជា (គណៈកម្មការវិនិយោគកម្ពុជា)

តារាង ៦ : អត្រាប្តូរប្រាក់ប្រចាំថ្ងៃ ក្នុងខែសីហា ឆ្នាំ២០១៤

(រៀល/១ដុល្លារអាមេរិក)

ថ្ងៃ	អត្រាប្តូរប្រាក់ទីផ្សារ			អត្រាប្តូរប្រាក់ ផ្លូវការ	បម្រែបម្រួលប្រចាំថ្ងៃ*	
	ទិញ	លក់	មធ្យម		គម្លាត	ភាគរយ
១	៤.០៥៤	៤.០៦៣	៤.០៥៩	៤.០៥០	០,០	០,០
២	៤.០៥៤	៤.០៦៣	៤.០៥៩	៤.០៥០	០,០	០,០
៣	៤.០៥៤	៤.០៦៣	៤.០៥៩	៤.០៥០	០,០	០,០
៤	៤.០៥៦	៤.០៦៥	៤.០៦១	៤.០៥០	២,០	០,០
៥	៤.០៥៦	៤.០៦៥	៤.០៦១	៤.០៥២	០,០	០,០
៦	៤.០៥៩	៤.០៦៨	៤.០៦៤	៤.០៥២	៣,០	០,១
៧	៤.០៥៨	៤.០៦៦	៤.០៦២	៤.០៥២	-១,០	០,០
៨	៤.០៥៨	៤.០៦៦	៤.០៦២	៤.០៥៥	០,០	០,០
៩	៤.០៥៨	៤.០៦៦	៤.០៦២	៤.០៥៥	០,០	០,០
១០	៤.០៥១	៤.០៥៨	៤.០៥៥	៤.០៥៥	-៧,០	-០,២
១១	៤.០៥១	៤.០៥៨	៤.០៥៥	៤.០៥៥	០,០	០,០
១២	៤.០៥១	៤.០៥៨	៤.០៥៥	៤.០៥៥	០,០	០,០
១៣	៤.០៥៤	៤.០៦៣	៤.០៥៩	៤.០៥៥	៣,០	០,១
១៤	៤.០៥៤	៤.០៦៣	៤.០៥៩	៤.០៥៨	០,០	០,០
១៥	៤.០៥៤	៤.០៦៣	៤.០៥៩	៤.០៥៨	០,០	០,០
១៦	៤.០៥៤	៤.០៦៣	៤.០៥៩	៤.០៥៨	០,០	០,០
១៧	៤.០៥៤	៤.០៦៣	៤.០៥៩	៤.០៥៨	០,០	០,០
១៨	៤.០៥៧	៤.០៦៥	៤.០៦១	៤.០៦០	៣,០	០,១
១៩	៤.០៥៧	៤.០៦៥	៤.០៦១	៤.០៦០	០,០	០,០
២០	៤.០៥៩	៤.០៦៨	៤.០៦៤	៤.០៦០	២,០	០,០
២១	៤.០៦២	៤.០៧០	៤.០៦៦	៤.០៦០	៣,០	០,១
២២	៤.០៦៤	៤.០៧២	៤.០៦៨	៤.០៦៥	២,០	០,០
២៣	៤.០៦៤	៤.០៧២	៤.០៦៨	៤.០៦៥	០,០	០,០
២៤	៤.០៦៤	៤.០៧២	៤.០៦៨	៤.០៦៥	០,០	០,០
២៥	៤.០៦៤	៤.០៧២	៤.០៦៨	៤.០៦៥	០,០	០,០
២៦	៤.០៦៤	៤.០៧២	៤.០៦៨	៤.០៦៥	០,០	០,០
២៧	៤.០៦៨	៤.០៧៥	៤.០៧២	៤.០៦៥	៤,០	០,១
២៨	៤.០៧២	៤.០៧៨	៤.០៧៥	៤.០៦៥	៤,០	០,១
២៩	៤.០៧២	៤.០៧៨	៤.០៧៥	៤.០៦៥	០,០	០,០
៣០	៤.០៧៤	៤.០៨៣	៤.០៧៩	៤.០៦៥	២,០	០,០
៣១	៤.០៧៤	៤.០៨៣	៤.០៧៩	៤.០៦៥	០,០	០,០
មធ្យម	៤.០៦០	៤.០៦៨	៤.០៦៤	៤.០៥៨	០,៦	០,០

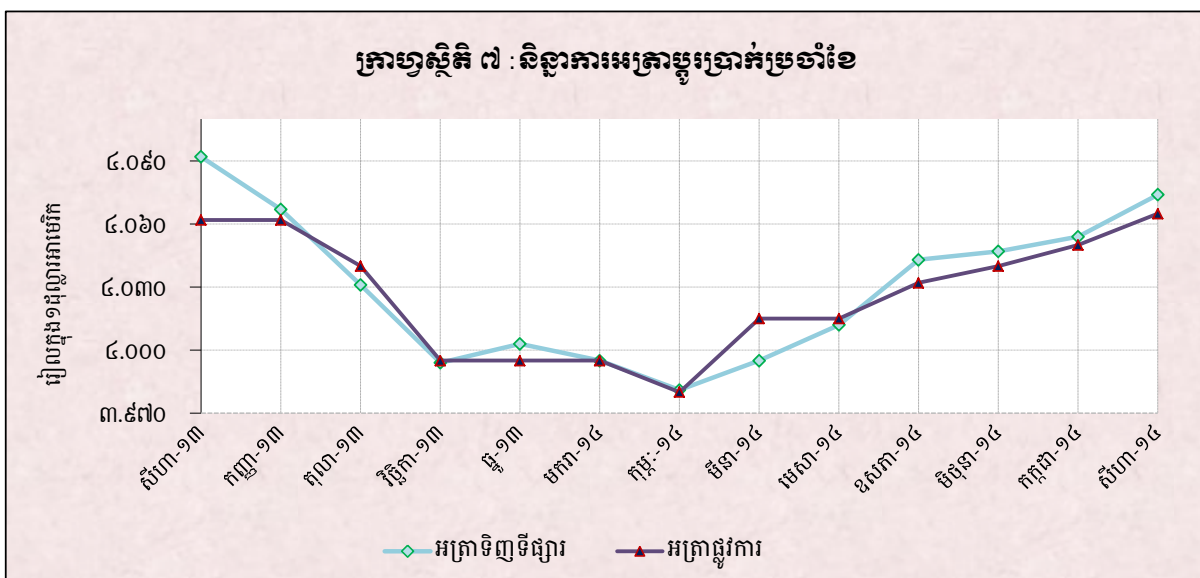
* - គម្លាតអត្រាទិញទីផ្សារប្រចាំថ្ងៃ

- បម្រែបម្រួលជាភាគរយនៃអត្រាទិញទីផ្សារប្រចាំថ្ងៃ

តារាង ៧ : អត្រាប្តូរប្រាក់ប្រចាំខែ

(អត្រាចុងគ្រា រៀល/១ដុល្លារអាមេរិក)

	អត្រាប្តូរប្រាក់ទិន្នន័យ				អត្រាប្តូរប្រាក់ផ្លូវការ
	ទិញ	បម្រែបម្រួល % ប្រចាំខែ	លក់	មធ្យម	
ធ្នូ-០៩	៤.១៨១	០,៤១	៤.១៩០	៤.១៨៦	៤.១៦៩
ធ្នូ-១០	៤.០៤៨	-០,៦៤	៤.០៥៣	៤.០៥១	៤.០៥៣
ធ្នូ-១១	៤.០៥៧	០,៦៧	៤.០៦៦	៤.០៦២	៤.០៣៩
ធ្នូ-១២	៣.៩៩០	-០,១៣	៣.៩៩៥	៣.៩៩៣	៣.៩៩៥
២០១៣					
កុម្មុ៖	៣.៩៨០	០,០០	៣.៩៨៨	៣.៩៨៤	៣.៩៩៥
មីនា	៣.៩៨៣	០,០៨	៣.៩៨៩	៣.៩៨៦	៣.៩៩៥
មេសា	៤.០៥៥	១,៨១	៤.០៦៧	៤.០៦១	៤.០២០
ឧសភា	៤.០៩២	០,៩១	៤.១០០	៤.០៩៦	៤.០៦៥
មិថុនា	៤.០៨៥	-០,១៧	៤.០៩៣	៤.០៨៩	៤.០៦២
កក្កដា	៤.០៩៤	០,២២	៤.១០១	៤.០៩៨	៤.០៦២
សីហា	៤.០៩២	-០,០៥	៤.១០០	៤.០៩៦	៤.០៦២
កញ្ញា	៤.០៦៧	-០,៦១	៤.០៧៥	៤.០៧១	៤.០៦២
តុលា	៤.០៣១	-០,៨៩	៤.០៣៨	៤.០៣៥	៤.០៤០
វិច្ឆិកា	៣.៩៩៤	-០,៩២	៤.០០៥	៤.០០០	៣.៩៩៥
ធ្នូ	៤.០០៣	០,២៣	៤.០១៣	៤.០០៨	៣.៩៩៥
២០១៤					
មករា	៣.៩៩៥	-០,២០	៤.០០៣	៣.៩៩៩	៣.៩៩៥
កុម្មុ៖	៣.៩៨១	-០,៣៥	៣.៩៨៩	៣.៩៨៥	៣.៩៨០
មីនា	៣.៩៩៥	០,៣៥	៤.០០២	៣.៩៩៩	៤.០១៥
មេសា	៤.០១២	០,៤៣	៤.០២២	៤.០១៧	៤.០១៥
ឧសភា	៤.០៤៣	០,៧៧	៤.០៥៣	៤.០៤៨	៤.០៣២
មិថុនា	៤.០៤៧	០,១០	៤.០៥៣	៤.០៥០	៤.០៤០
កក្កដា	៤.០៥៤	០,១៧	៤.០៦៣	៤.០៥៩	៤.០៥០
សីហា	៤.០៧៤	០,៤៩	៤.០៨៣	៤.០៧៩	៤.០៦៥



តារាង ៨ : កម្រៃប្រាក់រៀនរៀនបណ្ណាល័យសិក្សាបឋមសិក្សាស្រុក

(អត្រាទិញផ្លូវការចុងខែ)

	អសដេអែរ (SDR)	ដុល្លារ អាមេរិក	អឺរ៉ូ	យ៉េន ជប៉ុន	ធាន អង់គ្លេស	រូបិ ឥណ្ឌូនេស៊ី	រឹងហ្គីក ម៉ាឡេស៊ី	ប៉េសូ ហ្វីលីពីន	ដុល្លារ សិង្ហបុរី	ពាក ថៃ	ដុង វៀតណាម
ឯកតា	១	១	១	១០០	១	១០០០	១	១០០	១	១	១០០០
ឆ្នាំ០៩	៦.៥១២	៤.១៦៥	៥.៩៧៨	៤.៥០៤	៦.៦៩៤	៤៤១	១.២១៦	៩.០១៣	២.៩៦៦	១២៥	២២៥
ឆ្នាំ១០	៦.២៤២	៤.០៥១	៥.៣៨៧	៤.៩៧០	៦.២៥២	៤៥០	១.៣១៨	៩.២៤៨	៣.១៤៣	១៣៤	២០៨
ឆ្នាំ១១	៦.១៨១	៤.០៣៩	៥.២៣០	៥.២០១	៦.២២៥	៤៤៥	១.២៧៤	៩.២១០	៣.១០៨	១២៧	១៩២
ឆ្នាំ១២	៦.១៤០	៣.៩៩៥	៥.២៨៥	៤.៦៤៥	៦.៤៥៦	៤១១	១.៣០៤	៩.៧៣៧	៣.២៦៦	១៣១	១៩១
២០១៣											
សីហា	៦.១៥៩	៤.០៦២	៥.៣៧៦	៤.១២៨	៦.២៩៧	៣៧២	១.២៣០	៩.០៩៩	៣.១៨៤	១២៦	១៩២
កញ្ញា	៦.២២៦	៤.០៦២	៥.៤៨១	៤.១៥៣	៦.៥៦៤	៣៦១	១.២៥០	៩.៣៧០	៣.២៣១	១២៩	១៩២
តុលា	៦.២៣៦	៤.០៤០	៥.៥៤៦	៤.១០២	៦.៤៧៦	៣៦២	១.២៧៩	៩.៣៧៤	៣.២៥៩	១៣០	១៩២
វិច្ឆិកា	៦.១៣៣	៣.៩៩៥	៥.៤៣៤	៣.៩០៦	៦.៥២៧	៣៣៣	១.២៣៦	៩.១៣៤	៣.១៨២	១២៤	១៨៩
ធ្នូ	៦.១៥២	៣.៩៩៥	៥.៥១៥	៣.៨០៧	៦.៥៨៩	៣២៧	១.២១៥	៨.៩៩៩	៣.១៥៣	១២២	១៩០
២០១៤											
មករា	៦.១៣៧	៣.៩៩៥	៥.៤១៥	៣.៨៩០	៦.៥៨៩	៣២៧	១.១៩៤	៨.៨១៥	៣.១៣៤	១២១	១៩០
កុម្ភៈ	៦.១៣៥	៣.៩៨០	៥.៤៥៥	៣.៨៩៩	៦.៦៤១	៣៤១	១.២១៥	៨.៩១១	៣.១៤៨	១២២	១៨៩
មីនា	៦.១៩៨	៤.០១៥	៥.៥២១	៣.៩០៤	៦.៦៨៣	៣៥៤	១.២៣២	៨.៩៤៥	៣.១៨៦	១២៤	១៩០
មេសា	៦.២២៦	៤.០១៥	៥.៥៤៦	៣.៩១៥	៦.៧៥៥	៣៤៨	១.២៣១	៩.០២៦	៣.១៩៨	១២៥	១៩១
ឧសភា	៦.២១២	៤.០៣២	៥.៤៨៤	៣.៩៦៥	៦.៧៤២	៣៤៧	១.២៥៥	៩.១៨៥	៣.២១៥	១២៣	១៩១
មិថុនា	៦.២៣៨	៤.០៤០	៥.៥១២	៣.៩៨៣	៦.៨៨២	៣៣៧	១.២៥៨	៩.២៣៤	៣.២៣៣	១២៤	១៩០
កក្កដា	៦.២០៩	៤.០៥០	៥.៤២៥	៣.៩៣៩	៦.៨៥១	៣៥០	១.២៧១	៩.៣៣២	៣.២៥៤	១២៧	១៩១
សីហា	៦.១៧១	៤.០៦៥	៥.៣៦០	៣.៩១៩	៦.៧៤៣	៣៤៨	១.២៨៩	៩.៣០៤	៣.២៥៦	១២៧	១៩២
បម្រែបម្រួលជាភាគរយប្រចាំខែ	-០,៦	០,៤	-១,២	-០,៥	-១,៦	-០,៦	១,៤	-០,៣	០,១	០,០	០,៥

តារាង ៩ : អន្តរការប្រាក់លើប្រាក់បញ្ញើ និងប្រាក់កម្ចីរបស់ធនាគារ *

(អត្រាប្រាក់ប្រចាំឆ្នាំផ្អែកតាមទំហំប្រតិបត្តិការធនាគារ)

	កក្កដា-១៣	សីហា-១៣	កញ្ញា-១៣	តុលា-១៣	វិច្ឆិកា-១៣	ធ្នូ-១៣	មករា-១៤	កុម្ភៈ-១៤	មីនា-១៤	មេសា-១៤	ឧសភា-១៤	មិថុនា-១៤	កក្កដា-១៤	សីហា-១៤
អន្តរការប្រាក់លើប្រាក់បញ្ញើជាទៀង														
ប្រាក់បញ្ញើសន្សំ	១,២៣	១,១៨	១,១៨	១,១៨	១,១៦	១,១៥	១,១៥	១,១៦	១,១៧	១,១៨	១,១៨	១,១៨	១,១៦	១,១៧
ប្រាក់បញ្ញើមានកាលកំណត់ ១ខែ	២,៦៩	២,៦៧	២,៦៦	២,៦៧	២,៦៨	២,៦៤	២,៦៤	២,៦៩	២,៦៨	២,៧១	២,៧៣	២,៦១	២,៦៥	២,៦៧
ប្រាក់បញ្ញើមានកាលកំណត់ ៣ខែ	៤,១៥	៤,១២	៤,១០	៤,១០	៤,០៦	៤,០៣	៤,០៣	៤,០៦	៤,០៦	៤,១៤	៤,១៦	៤,០៥	៤,០៨	៤,១៣
ប្រាក់បញ្ញើមានកាលកំណត់ ៦ខែ	៤,៩៩	៤,៩៦	៤,៩៤	៤,៩៣	៤,៨៨	៤,៨៤	៤,៨៤	៤,៨៨	៤,៨៧	៤,៩៧	៥,០០	៤,៨៨	៤,៩១	៤,៩៦
ប្រាក់បញ្ញើមានកាលកំណត់ ១២ខែ	៥,៩៨	៥,៩៤	៥,៩១	៥,៩០	៥,៨៤	៥,៨០	៥,៨០	៥,៨៥	៥,៨៤	៥,៩៦	៥,៩៨	៥,៨៣	៥,៨៧	៥,៩៣
អន្តរការប្រាក់លើប្រាក់បញ្ញើជាដុល្លារ														
ប្រាក់បញ្ញើសន្សំ	០,៧០	០,៨១	០,៨១	០,៨១	០,៧១	០,៧១	០,៧១	០,៧០	០,៧២	០,៧២	០,៧៣	០,៧៣	០,៧៥	០,៧៥
ប្រាក់បញ្ញើមានកាលកំណត់ ១ខែ	១,៦៤	១,៩១	១,៩១	១,៩២	១,៦២	១,៦២	១,៦១	១,៦១	១,៦១	១,៥៩	១,៥៩	១,៦១	១,៥៧	១,៥៧
ប្រាក់បញ្ញើមានកាលកំណត់ ៣ខែ	២,៣៧	២,៤៦	២,៤៦	២,៤៥	២,៣៤	២,៣៣	២,៣៣	២,៣២	២,៣២	២,៣១	២,៣១	២,៣១	២,២៧	២,២៧
ប្រាក់បញ្ញើមានកាលកំណត់ ៦ខែ	៣,៣៨	៣,៣៧	៣,៣៧	៣,៣៦	៣,៣៤	៣,៣១	៣,៣០	៣,២៩	៣,៣០	៣,២៩	៣,២៩	៣,២៩	៣,២៤	៣,២៤
ប្រាក់បញ្ញើមានកាលកំណត់ ១២ខែ	៤,៣៩	៤,៣៩	៤,៣៨	៤,៣៧	៤,៣៤	៤,២៧	៤,២៧	៤,២៧	៤,២៧	៤,២៨	៤,២៧	៤,២៧	៤,២៣	៤,២៣
អន្តរការប្រាក់លើប្រាក់កម្ចីជាទៀង														
១ខែ	១១,៤៣	១១,៤៧	១៥,៨២	១៥,៨២	១៥,៨០	១៥,៧៨	១៥,៩៣	១៥,៩៩	១៥,៩៨	១៥,៩៨	១៧,៨៦	១៧,៨២	១៧,៨២	១៧,៧៥
៣ខែ	១១,៤៣	១១,៤៧	១៥,៨២	១៥,៨២	១៥,៨០	១៥,៧៨	១៥,៩៣	១៥,៩៩	១៥,៩៨	១៥,៩៨	១៧,៨៦	១៧,៨២	១៧,៨២	១៧,៧៥
៦ខែ	១១,៤៣	១១,៤៧	១៥,៨២	១៥,៨២	១៥,៨០	១៥,៧៨	១៥,៩៣	១៦,១៧	១៦,១៩	១៦,២០	១៩,០៤	១៩,២៧	១៩,២៧	១៩,៤២
១២ខែ	១១,៩៣	១១,៩៣	១៥,៧៦	១៥,៧៦	១៥,៧៤	១៥,៧២	១៥,៧០	១៥,៩៣	១៥,៩៦	១៥,៩៩	១៦,០២	១៦,១២	១៦,១២	១៦,១៤
អន្តរការប្រាក់លើប្រាក់កម្ចីជាដុល្លារ														
១ខែ	៩,៨៣	៩,៩០	១២,៨៣	១១,៩៧	១១,៩៨	១១,៦៤	១១,៧៩	១១,៧១	១១,៦៥	១១,៧១	១១,៧១	១១,៧៥	១១,៧៥	១១,៧៥
៣ខែ	១០,០២	៩,៩៨	១១,៦៥	១០,៦៧	១០,៦៣	១០,៧៤	១០,៧៥	៩,៩៩	១០,០៤	១០,១៧	១០,៧១	១០,៧៥	១០,៧៥	១០,៧៥
៦ខែ	១០,៨៤	១០,៧៧	១២,៧៤	១១,៩២	១១,៩៣	១១,៧៧	១១,៨២	១១,៩២	១១,៨២	១១,៩៤	១១,៩៣	១១,៩៤	១១,៩២	១១,៩២
១២ខែ	១១,៤២	១១,៣៧	១១,៩១	១១,៤៣	១១,៤០	១១,៣៥	១១,៤៩	១១,១៧	១១,១៨	១១,២៧	១១,៥៤	១១,៥០	១១,៥១	១១,៥១

* រាប់បញ្ចូលធនាគារពាណិជ្ជ និងធនាគារឯកទេស

តារាង ១០ : ស្ថានភាពរូបិយវត្ថុ

(ឯកតា : ពាន់លានរៀល)

	ឆ្នាំ-១៣	ឧសភា-១៤	មិថុនា-១៤	កក្កដា-១៤	សីហា-១៤
ទ្រព្យសកម្មបរទេសសុទ្ធ	២១.២៦០,១	២៤.៥៤២,៥	២៦.២៣៥,៨	២៧.១៩៩,១	២៧.៣៩២,៩
ទ្រព្យសកម្មបរទេស	២៨.៥២០,៣	៣២.៥៤២,៤	៣៣.៩៩៦,៩	៣៤.៩៧៧,១	៣៥.៤៦៥,៧
ទ្រព្យអកម្មបរទេស	-៧.២៦០,២	-៧.៩៩៩,៩	-៧.៧៦១,១	-៧.៧៧៨,០	-៨.០៧២,៨
ទ្រព្យសកម្មក្នុងស្រុកសុទ្ធ	១១.៥០៨,៣	១១.៩១៦,៥	១២.០២៤,១	១២.៣៩៨,១	១២.៥៤៥,២
ឥណទានក្នុងស្រុក	២៤.៨២៦,៧	២៦.១២០,២	២៦.៨៨១,៤	២៧.៣៥៧,០	២៨.២២០,៥
ឥណទេយ្យសុទ្ធចំពោះរដ្ឋាភិបាល	-២.៧៩៤,៩	-៣.៦៣៩,៣	-៣.៧៤៧,៣	-៣.៩៥៩,១	-៣.៩៦៦,៥
ឥណទេយ្យចំពោះរដ្ឋាភិបាល	២៧០,៤	២៧០,៤	២៧០,៤	២៧០,៤	២៧០,៤
ប្រាក់បញ្ញើរដ្ឋាភិបាល	-៣.០៦៥,៣	-៣.៩០៩,៨	-៤.០១៧,៨	-៤.២២៩,៦	-៤.២៣៦,៩
ផ្នែកមិនមែនរដ្ឋាភិបាល	២៧.៦២១,៥	២៩.៧៥៥,៥	៣០.៦២៨,៧	៣១.៣១៦,១	៣២.១៨៧,០
ចំពោះសហគ្រាសរដ្ឋ	១២,៧	១១,៣	៧,៥	៣,០	៣,៣
ចំពោះផ្នែកឯកជន	២៧.៦០៨,៨	២៩.៧៤៤,២	៣០.៦២១,២	៣១.៣១៣,១	៣២.១៨៣,៧
ក្នុងនោះជារូបិយប័ណ្ណបរទេស	២៦.៣៧៩,៩	២៩.៣៤៥,៨	៣០.២១៧,៦	៣០.៩០៨,០	៣១.៧៤៧,៣
ខ្ទប់ផ្សេងៗសុទ្ធ	-១៣.៣១៨,៤	-១៤.២០៣,៧	-១៤.៨៥៧,៣	-១៤.៩៥៩,០	-១៥.៦៧៥,៣
ប្រាក់បញ្ញើរឹតត្បិត	-៧៧៨,៣	-៨០១,១	-៨៤៦,១	-៨៥៥,៥	-៨៨៨,៧
ដើមទុន និងទុនបម្រុង	-១២.១១៥,៥	-១២.៩៦៩,៧	-១៣.៤៨១,៦	-១៣.៦១១,៨	-១៣.៩២១,៦
ផ្សេងៗ	-៤២៤,៥	-៤៣២,៩	-៥២៩,៦	-៤៩១,៦	-៨៣៤,០
រូបិយវត្ថុទូទៅ (M2)	៣២.៧៦៨,៤	៣៦.៤៥៨,៩	៣៨.២៥៩,៩	៣៩.៥៩៧,២	៣៩.៩៣៨,១
រូបិយវត្ថុ (M1)	៤.៨៧៨,២	៥.៣២៧,៥	៥.២៣១,៣	៥.៣៥៩,១	៥.៥៤៣,០
រូបិយវត្ថុក្រៅធនាគារ	៤.៤៥៣,៨	៤.៨១២,១	៤.៧៤៤,៥	៤.៨៧៨,៨	៤.៩៧៥,៩
ប្រាក់បញ្ញើចរន្ត	៤២៤,៤	៥១៥,៤	៤៨៦,៨	៤៧៩,៤	៥៦៧,១
រូបិយវត្ថុផ្សេងៗ	២៧.៨៩០,២	៣១.១៣១,៤	៣៣.០២៨,៦	៣៤.២៣៨,១	៣៤.៣៩៥,១
ប្រាក់បញ្ញើមានកាលកំណត់និងសន្សំ	៩៤៥,៣	៩៥៧,០	៩៦៥,៨	១.០៦១,១	៩១៦,១
ប្រាក់បញ្ញើជារូបិយប័ណ្ណ	២៦.៩៤៥,០	៣០.១៧៤,៤	៣២.០៦២,៨	៣៣.១៧៧,០	៣៣.៤៧៩,០

* ទិន្នន័យកែតម្រូវ

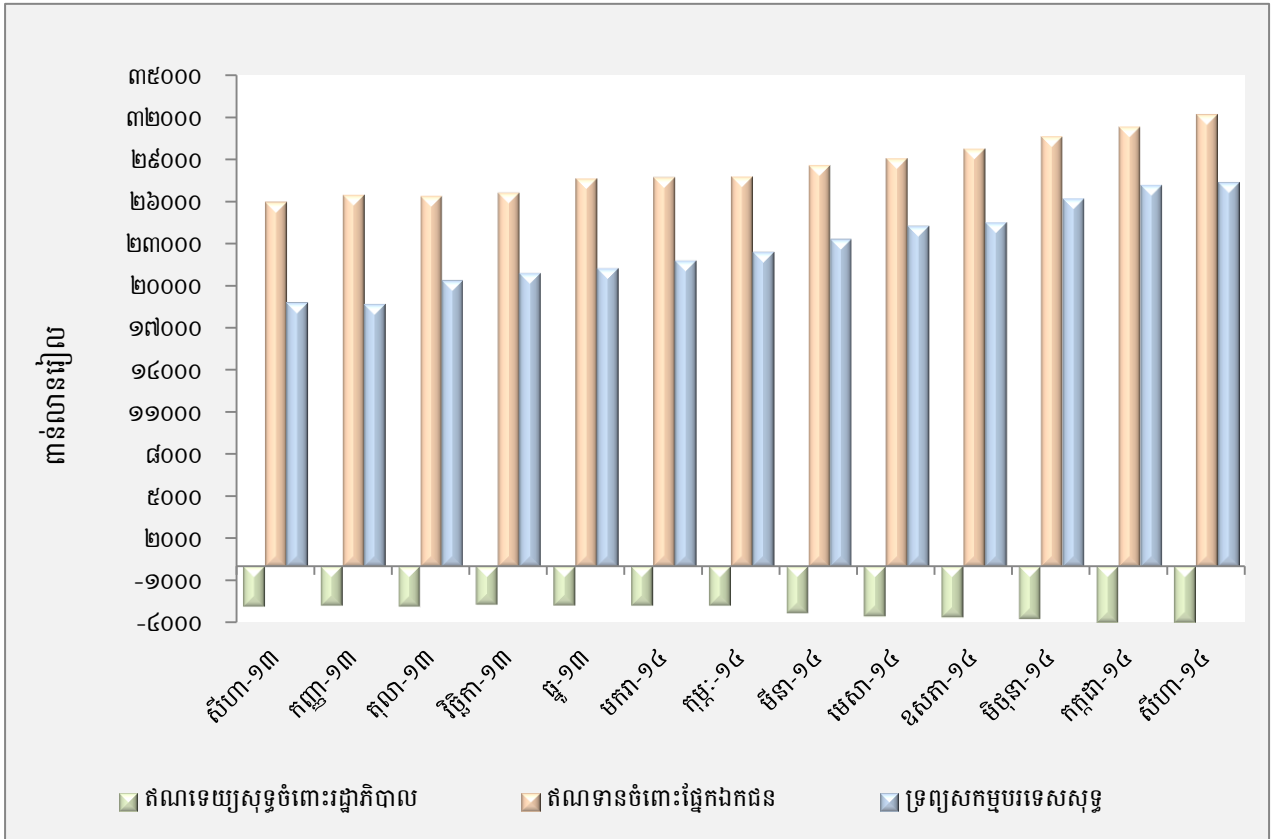
តារាង ១១ : ស្ថានភាពរូបិយវត្ថុ

(បម្រែបម្រួលប្រចាំខែ)

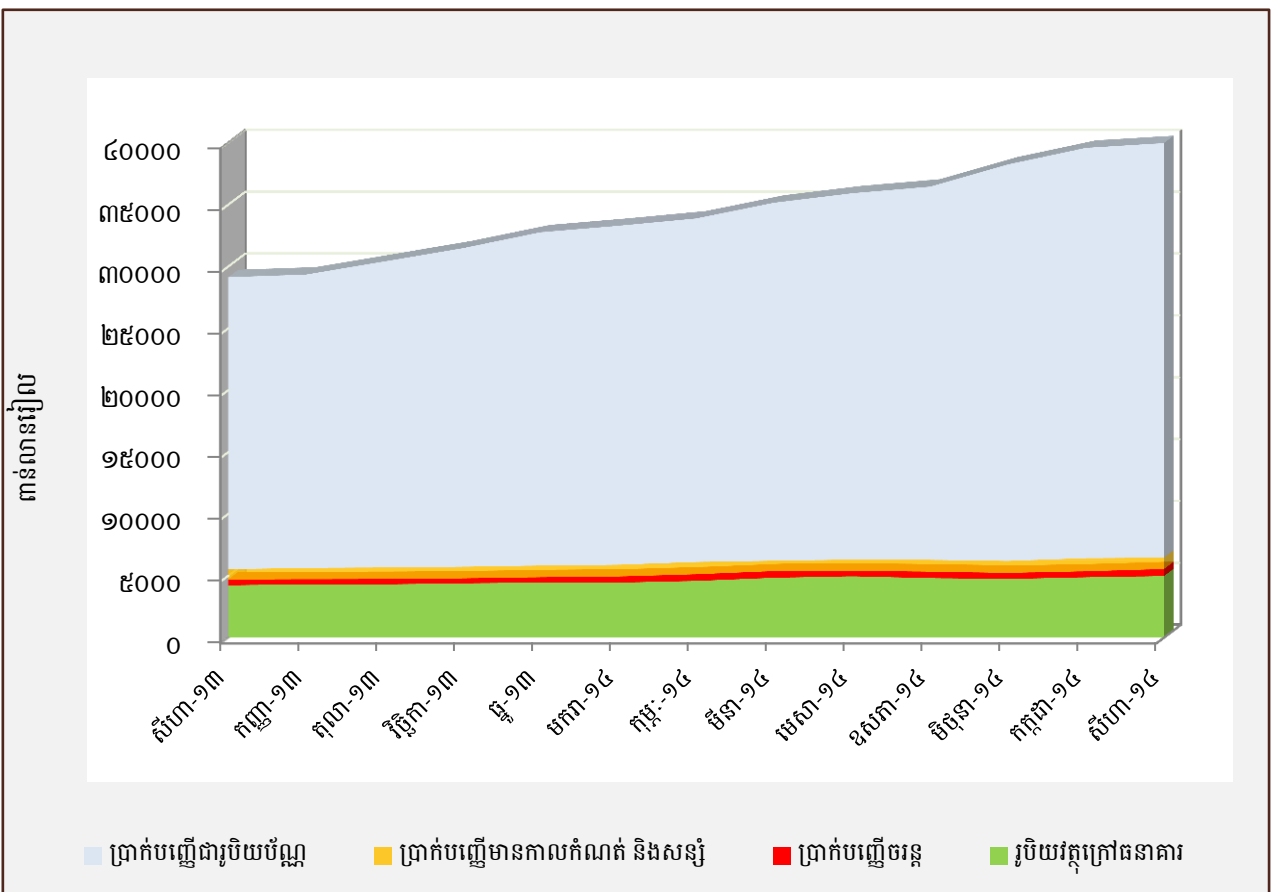
	បម្រែបម្រួលជាតាន់នានរៀង			បម្រែបម្រួលជាភាគរយ		
	មិថុនា-១៤	កក្កដា-១៤	សីហា-១៤	មិថុនា-១៤	កក្កដា-១៤	សីហា-១៤
ទ្រព្យសកម្មបរទេសសុទ្ធ	១.៦៩៣,៣	៩៦៣,៣	១៩៣,៨	៦,៩	៣,៧	០,៧
ទ្រព្យសកម្មបរទេស	១.៤៥៤,៥	៩៨០,១	៤៨៨,៦	៤,៥	២,៩	១,៤
ទ្រព្យអកម្មបរទេស	-២៣៨,៨	១៦,៨	២៤៤,៨	-៣,០	០,២	៣,៨
ទ្រព្យសកម្មក្នុងស្រុកសុទ្ធ	១០៧,៦	៣៧៤,១	១៨៧,១	០,៩	៣,១	១,៩
ឥណទានក្នុងស្រុក	៧៦១,២	៤៧៥,៦	៨៦៣,៥	២,៩	១,៨	៣,២
ឥណទេយ្យសុទ្ធចំពោះរដ្ឋាភិបាល	-១០៨,០	-២១១,៨	-៧,៤	-៣,០	-៥,៧	-០,២
ឥណទេយ្យចំពោះរដ្ឋាភិបាល	០,០	០,០	០,០	០,០	០,០	០,០
ប្រាក់បញ្ញើរដ្ឋាភិបាល	១០៨,០	២១១,៨	៧,៤	២,៨	៥,៣	០,២
ផ្នែកមិនមែនរដ្ឋាភិបាល	៨៦៩,២	៦៨៧,៤	៨៧០,៩	២,៩	២,២	២,៨
ចំពោះសហគ្រាសរដ្ឋ	-៣,៨	-៤,៥	០,៤	-៣៣,៨	-៦០,៥	១៣,៣
ចំពោះផ្នែកឯកជន	៨៧៣,០	៦៩១,៩	៨៧០,៥	២,៩	២,៣	២,៨
ក្នុងនោះជារូបិយប័ណ្ណបរទេស	៨៧១,៧	៦៩០,៥	៨៣៩,៣	៣,០	២,៣	២,៧
ខ្ទង់ផ្សេងៗសុទ្ធ	-៦៥៣,៦	-១០១,៥	-៦៧៦,៤	-៤,៦	-០,៧	-៤,៥
ប្រាក់បញ្ញើវិកលចិត្ត	៤៤,៩	៩,៤	៣៣,៣	៥,៦	១,១	៣,៩
ដើមទុន និងទុនបម្រុង	៥១២,០	១៣០,២	៣០០,៨	៣,៩	១,០	២,២
ផ្សេងៗ	-៩៦,៧	៣៨,១	-៣៤២,៤	-២២,៣	៧,២	-៦៩,៦
រូបិយវត្ថុទូទៅ (M2)	១.៨០០,៩	១.៣៣៧,៤	៣៨០,៩	៤,៩	៣,៥	១,០
រូបិយវត្ថុ (M1)	-៩៦,២	១២៦,៨	១៨៤,៨	-១,៨	២,៤	៣,៤
រូបិយវត្ថុក្រៅធនាគារ	-៦៧,៥	១៣៤,២	៩៧,១	-១,៤	២,៨	២,០
ប្រាក់បញ្ញើចរន្ត	-២៨,៧	-៧,៤	៨៧,៧	-៥,៦	-១,៥	១៨,៣
រូបិយវត្ថុផ្សេងៗ	១.៨៩៧,១	១.២១០,៦	១៩៦,០	៦,១	៣,៧	០,៦
ប្រាក់បញ្ញើមានកាលកំណត់និងសន្សំ	៨,៧	៩៥,៣	-១៤៤,៩	០,៩	៩,៩	-១៣,៧
ប្រាក់បញ្ញើជារូបិយប័ណ្ណ	១.៨៨៨,៤	១.១១៥,៣	៣៤១,០	៦,៣	៣,៥	១,០

* ទិន្នន័យកែតម្រូវ

ក្រាហ្វូស្តិក ៨ : ស្ថានភាពរូបិយវត្ថុ



ក្រាហ្វូស្តិក ៩ : សមាសភាគនៃការផ្គត់ផ្គង់រូបិយវត្ថុ



តារាង ១២ : តារាងតុល្យការនៃបណ្ណាធនាគារទទួលប្រាក់បញ្ញើ

(ឯកតា : ពាន់លានរៀល)

	ឆ្នាំ-១៣	ឧសភា-១៤	មិថុនា-១៤	កក្កដា-១៤	សីហា-១៤
ទ្រព្យសកម្ម					
ទ្រព្យសកម្មបរទេស	៨.៥៦៣,៨	៩.៦៨០,៥	១០.៤១៨,២	១០.២១៩,៧	១០.៣៧៨,៦
សាច់ប្រាក់ និងប្រាក់បញ្ញើនៅធនាគារជាតិ	១០.៨១៥,០	១២.១៦៣,១	១២.៦៦៤,៣	១៣.៣៥៥,៣	១៣.៦១១,៣
ការឲ្យខ្ចី និងបុរេប្រទានទៅនិវាសជន	២៧.៦២១,៧	២៩.៧៥៩,៧	៣០.៦២៨,៩	៣១.៣១៦,៣	៣២.១៨៧,២
រដ្ឋាភិបាល	០,២	០,២	០,២	០,២	០,២
សហគ្រាសរដ្ឋមិនមែនស្ថាប័នហិរញ្ញវត្ថុ	១២,៧	១១,៣	៧,៥	៣,០	៣,៣
ឯកជន	២៧.៦០៨,៨	២៩.៧៥៨,២	៣០.៦២១,៣	៣១.៣១៣,២	៣២.១៨៣,៦
អចលនទ្រព្យ និងទ្រព្យសកម្មក្នុងស្រុកផ្សេងៗ	៤.៩៥០,៣	៥.៧០៨,៦	៦.០៨១,៤	៦.៦៦៩,៧	៦.៧៣៩,២
ទ្រព្យអកម្ម					
ទ្រព្យអកម្មបរទេស	៦.៨៣៨,៧	៧.៥៧៤,៣	៧.៣៣៣,៨	៧.៣៥២,៦	៧.៦៥០,០
ប្រាក់បញ្ញើរបស់និវាសជន	២៨.១៦២,៩	៣១.៥៥៣,២	៣៣.៣៩៨,៧	៣៤.៥៨៧,៩	៣៤.៨៧៥,១
ប្រាក់បញ្ញើចរន្ត	២៧២,៧	៤២១,៨	៣៧០,២	៣៤៨,៨	៤៣៩,៩
ប្រាក់បញ្ញើមានកាលកំណត់ និងសន្សំ	៩៤៥,៣	៩៥៧,០	៩៦៥,៨	១.០៦១,១	៩១៦,១
ប្រាក់បញ្ញើជាប្រិយប័ណ្ណ	២៦.៩៤៥,០	៣០.១៧៤,៤	៣២.០២២,៨	៣៣.១៧៨,១	៣៣.៥១៩,០
ទ្រព្យអកម្មក្នុងស្រុកផ្សេងៗ	៧.១៤៦,៧	៧.៨១៥,៧	៨.៣៥៨,៥	៨.៧៥៩,០	៩.២៩៦,៤
ដើមទុន និងទុនបម្រុង	៩.៨០២,៥	១០.៣៦៨,៧	១០.៧០១,៨	១០.៨៦១,៥	១១.០៩៤,៨
សរុបទ្រព្យសកម្ម/ទ្រព្យអកម្ម	៥១.៩៥០,៩	៥៧.៣១១,៩	៥៩.៧៩២,៨	៦១.៥៦១,០	៦២.៩១៦,៣

* ទិន្នន័យកែតម្រូវ

តារាង ១២ : តារាងតុល្យការនៃបណ្តាធនាគារទទួលប្រាក់បញ្ញើ (ត)

	ឆ្នាំ-១៣	ឧសភា-១៤	មិថុនា-១៤	កក្កដា-១៤	សីហា-១៤
(បម្រែបម្រួលប្រចាំខែជាពាក់កណ្តាល)					
ទ្រព្យសកម្ម					
ទ្រព្យសកម្មបរទេស	-៩៥,៨	៥៨២,៣	៧៣៧,៧	-១៩៨,៥	១៥៨,៩
សាច់ប្រាក់ និងប្រាក់បញ្ញើនៅធនាគារជាតិ	៣៤៨,៣	៣៨៨,៩	៥០១,២	៦៩១,០	២៥៥,៩
ការឲ្យខ្ចី និងបុរេប្រទានទៅនិវាសន	៩៩១,៩	៦៩៨,៩	៨៦៩,២	៦៨៧,៤	៨៧០,៩
រដ្ឋាភិបាល	០,០	០,០	០,០	០,០	០,០
សហគ្រាសរដ្ឋមិនមែនស្ថាប័នហិរញ្ញវត្ថុ	៣,៥	-២,២	-៣,៨	-៤,៥	០,៤
ឯកជន	៩៨៨,៤	៧០១,២	៨៧៣,០	៦៩១,៩	៨៧០,៥
អចលនទ្រព្យ និងទ្រព្យសកម្មក្នុងស្រុកផ្សេងៗ	២៣៩,៨	-៨៦,៩	៣៧២,៨	៥៨៨,៣	៦៩,៦
ទ្រព្យអកម្ម					
ទ្រព្យអកម្មបរទេស	-១៤៧,៥	៦៨៩,៣	-២៤០,៥	១៨,៨	២៩៧,៤
ប្រាក់បញ្ញើរបស់និវាសន	១.១៧៨,០	៧០០,៣	១.៨៤៥,៥	១.១៨៩,២	២៨៧,២
ប្រាក់បញ្ញើចរន្ត	-២៥,២	៨២,៤	-៥១,៧	-២១,៤	៩១,១
ប្រាក់បញ្ញើមានកាលកំណត់ និងសន្សំ	៧,៨	៦១,៣	៨,៧	៩៥,៣	-១៤៤,៩
ប្រាក់បញ្ញើជាប្រិយប័ណ្ណ	១.១៩៥,៤	៥៥៦,៥	១.៨៨៨,៤	១.១១៥,៣	៣៤១,០
ទ្រព្យអកម្មក្នុងស្រុកផ្សេងៗ	៣៨៣,៤	៤១,៧	៥៤២,៨	៤០០,៥	៥៣៧,៥
ដើមទុន និងទុនបម្រុង	៧០,៣	១៥២,០	៣៣៣,២	១៥៩,៧	២៣៣,៣
សរុបទ្រព្យសកម្ម/ទ្រព្យអកម្ម	១.៤៨៤,៣	១.៥៨៣,២	២.៤៨១,០	១.៧៦៨,២	១.៣៥៥,៣
(បម្រែបម្រួលប្រចាំខែជាត្រីមាស)					
ទ្រព្យសកម្ម					
ទ្រព្យសកម្មបរទេស	-១,១	៦,៤	៧,៦	-១,៩	១,៦
សាច់ប្រាក់ និងប្រាក់បញ្ញើនៅធនាគារជាតិ	៣,៣	៣,៣	៤,១	៥,៥	១,៩
ការឲ្យខ្ចី និងបុរេប្រទានទៅនិវាសន	៣,៧	២,៤	២,៩	២,២	២,៨
រដ្ឋាភិបាល	០,០	០,០	០,០	០,០	០,០
សហគ្រាសរដ្ឋមិនមែនស្ថាប័នហិរញ្ញវត្ថុ	៣៨,០	-១៦,៥	-៣៣,៨	-៦០,៥	១៣,៣
ឯកជន	៣,៧	២,៤	២,៩	២,៣	២,៨
អចលនទ្រព្យ និងទ្រព្យសកម្មក្នុងស្រុកផ្សេងៗ	៥,១	-១,៥	៦,៥	៩,៧	១,០
ទ្រព្យអកម្ម					
ទ្រព្យអកម្មបរទេស	-២,១	១០,០	-៣,២	០,៣	៤,០
ប្រាក់បញ្ញើរបស់និវាសន	៤,៤	២,៣	៥,៨	៣,៦	០,៨
ប្រាក់បញ្ញើចរន្ត	-៨,៥	២៤,៣	-១២,២	-៥,៨	២៦,១
ប្រាក់បញ្ញើមានកាលកំណត់ និងសន្សំ	០,៨	៦,៨	០,៩	៩,៩	-១៣,៧
ប្រាក់បញ្ញើជាប្រិយប័ណ្ណ	៤,៦	១,៩	៦,៣	៣,៥	១,០
ទ្រព្យអកម្មក្នុងស្រុកផ្សេងៗ	៥,៧	០,៥	៦,៩	៤,៨	៦,១
ដើមទុន និងទុនបម្រុង	០,៧	១,៥	៣,២	១,៥	២,១
សរុបទ្រព្យសកម្ម/ទ្រព្យអកម្ម	២,៩	២,៨	៤,៣	៣,០	២,២

* ទិន្នន័យកែតម្រូវ

តារាង ១៣ : តារាងតុល្យការធនាគារជាតិនៃកម្ពុជា

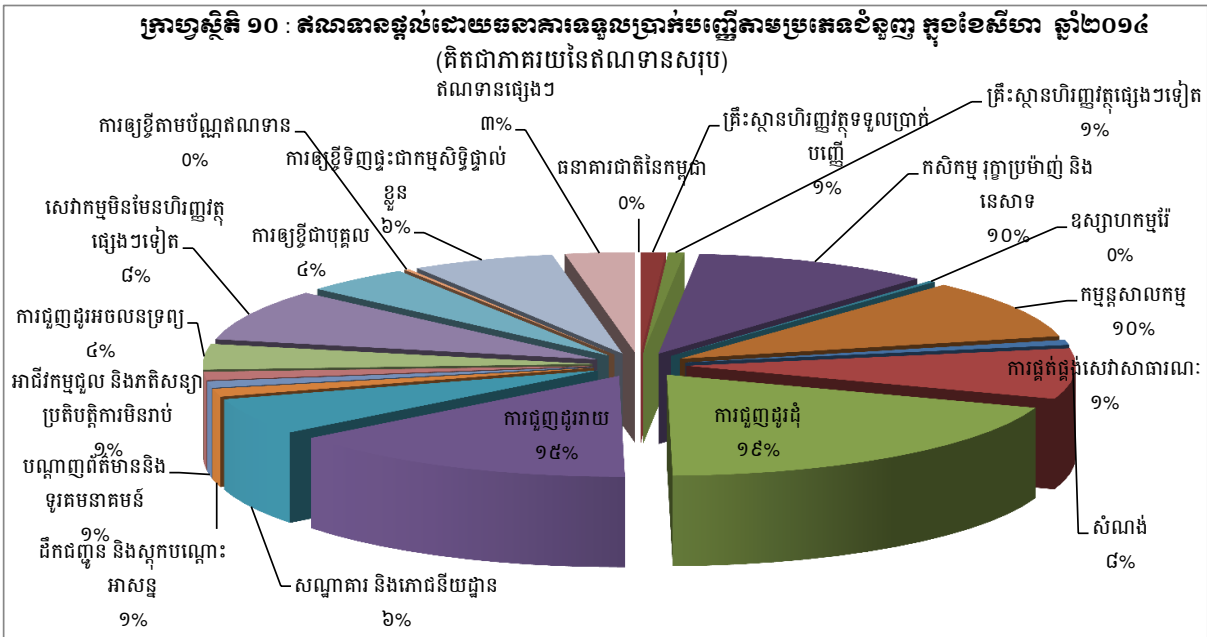
(ឯកតា : ពាន់លានរៀល)

	ឆ្នាំ-១៣	ឧសភា-១៤	មិថុនា-១៤	កក្កដា-១៤	សីហា-១៤
ទ្រព្យសកម្ម					
សាច់ប្រាក់ជារៀល និងជារូបិយប័ណ្ណ	២.១៤៦,២	២.៥៣២,៨	២.៣១៧,០	២.២៤២,២	១.៨៣៣,១
ប្រាក់បញ្ញើជារូបិយប័ណ្ណនៅស្ថាប័ន-					
ហិរញ្ញវត្ថុនិងធនាគារបរទេស	១៣.៦៧១,៨	១៥.៥៤៧,៤	១៦.៤១២,៦	១៩.២៥៣,៧	២០.២១៣,០
រូបិយវត្ថុជាតិនៅ IMF	៥៣០,៨	៥៤៤,៤	៥៤៤,៤	៥៤៤,៤	៥៤៤,៤
ការឱ្យខ្ចីនិងបុរេប្រទាន:	២៨០,៦	២៧៧,៤	២៧១,២	២៧១,២	២៧០,២
ចំពោះធនាគារពាណិជ្ជ	១០,៤	៧,២	១,០	១,០	០,០
ចំពោះរដ្ឋាភិបាល	២៧០,២	២៧០,២	២៧០,២	២៧០,២	២៧០,២
ការកាន់កាប់សិទ្ធិដកពិសេស (Special Drawing Rights)	៤២៨,៣	៤៣២,៤	៤៣៤,២	៤៣២,១	៤២៩,៥
វិនិយោគលើមូលបត្រ	២.៧៦០,៨	៣.៤៥៨,១	៣.៤៩៩,២	១.៨០៥,៩	១.៥៨០,៦
លោហធាតុមានតម្លៃផ្ទេរនៅបរទេស	១.៩១៦,៩	២.០៣២,១	២.១២៧,១	២.១០០,៦	២.១០០,៥
អចលនទ្រព្យ	៩០៥,១	៩៦៦,៦	៩៦៧,០	៩៧៣,៤	៩៧៣,៧
ទ្រព្យសកម្មផ្សេងៗ	៨,០	១៣០,៦	១២២,៣	-៨៣២,១	១៧១,៦
ទ្រព្យអកម្ម					
រូបិយវត្ថុបោះផ្សាយ	៥.៧៤៩,៤	៦.៣៦៧,៥	៦.៣១១,១	៦.២៦៩,១	៦.៣២៩,៧
ប្រាក់បញ្ញើរបស់ធនាគារពាណិជ្ជ	១០.៦២៨,៥	១២.២២៦,៥	១២.៧២២,៦	១៣.៦០៩,១	១៣.៨៣០,០
បំណុលចំពោះមូលនិធិអន្តរជាតិ	១.០៥៣,០	១.០៧១,៨	១.០៧៣,៧	១.០៧១,៣	១.០៦៨,០
ប្រាក់បញ្ញើរបស់រដ្ឋាភិបាល	២.៦១០,៧	៣.៤១៦,៧	៣.៥៤៧,៦	៣.៧៧៣,៧	៣.៧៩៣,៩
វិលសំបង្ហូរទុក	២១៦,៩	២២៥,៤	២២៧,២	២២៤,៥	២២៦,០
សំវិធានធន	២៦២,៣	២៦៣,១	២៦៣,៣	២៦៣,៥	២៦៣,៦
ដើមទុន	១០០,០	១០០,០	១០០,០	១០០,០	១០០,០
ទុនបម្រុង	២.១៧៩,៩	២.៤៥២,០	២.៦១២,៧	២.៥៣៦,៨	២.៥៨៣,៨
លទ្ធផលជាមូលដ្ឋាន	-២៦៧,២	-៣២៤,០	-៣២៤,០	-៣២៤,០	-៣២៤,០
(ប្រាក់ចំណេញឆ្នាំនេះមិនទាន់បែងចែក)					
ទ្រព្យអកម្មផ្សេងៗ	១១៤,៩	១២២,៩	១៦០,៩	២២៦,៤	២៤៥,៦
សរុបទ្រព្យសកម្ម/ទ្រព្យអកម្ម	២២.៦៤៨,៤	២៥.៩២១,៩	២៦.៦៩៥,០	២៧.៧៥០,៤	២៨.១១៦,៨

តារាង ១៤ : ឥណទានផ្តល់ដោយធនាគារទទួលបានប្រាក់បញ្ញើតាមប្រភេទជំនួញ

(ឯកតា : ពាន់លានរៀល)

	ធ្នូ-១៣	ឧសភា-១៤	មិថុនា-១៤	កក្កដា-១៤	សីហា-១៤
១. គ្រឹះស្ថានហិរញ្ញវត្ថុ	៤៦៩,៧	៥៦១,៤	៥៩៤,៨	៥៧៥,៩	៥៩០,៣
១.១ ធនាគារជាតិនៃកម្ពុជា	០,០	០,០	០,០	០,០	០,០
១.២ គ្រឹះស្ថានហិរញ្ញវត្ថុទទួលបានប្រាក់បញ្ញើ	២៧៤,៦	៣៣៥,៣	៣៥៨,៥	៣៤៧,៦	៣៥៥,៩
១.៣ គ្រឹះស្ថានហិរញ្ញវត្ថុផ្សេងៗទៀត	១៩៥,១	២២៦,០	២៣៦,៣	២២៨,២	២៣៤,៤
២. គ្រឹះស្ថានមិនបម្រើសេវាហិរញ្ញវត្ថុ	២៥.៦៩៦,៣	២៧.៨២៦,២	២៨.៤១៤,២	២៩.១៩៤,៣	២៩.៧២៣,៥
២.១ កសិកម្ម រុក្ខាប្រមាញ់ និងនេសាទ	២.៨៩០,២	៣.៤៣៨,៩	៣.៤១២,៤	៣.៤១២,៨	៣.៤៦៨,៣
២.២ ឧស្សាហកម្មរ៉ែ	១៥៨,១	១៩៨,៣	១៩៧,០	៩៣,១	៩២,៥
២.៣ កម្មន្តសាលកម្ម	៣.២៧៤,៦	៣.២៤១,៨	៣.៣១៨,៥	៣.៣៥៤,០	៣.៣៤០,០
២.៤ ការផ្គត់ផ្គង់សេវាសាធារណៈ	១៩១,១	២៩៩,៨	៣០៦,៣	២៨៨,៤	២៨៧,៣
២.៥ សំណង់	២.៣០៦,៦	២.៥១៧,៨	២.៦០៣,៦	២.៧៤២,១	២.៨៤៤,៦
២.៦ ការជួញដូរដុំ	៥.៣៨១,២	៥.៨៦៦,៥	៥.៩១១,៧	៦.៤៥៦,៨	៦.៨១០,៨
២.៧ ការជួញដូររាយ	៤.៤៣១,៥	៤.៧២៤,៥	៤.៨៥៨,៧	៤.៩៦០,៥	៥.១៤៩,១
២.៨ សណ្ឋាគារ និងភោជនីយដ្ឋាន	១.៨៤៩,៥	១.៩៤០,៥	១.៩៧២,៥	១.៩៩៣,២	២.០៧៣,១
២.៩ ដឹកជញ្ជូន និងស្តុកបណ្តោះអាសន្ន	៣៨៩,២	៤០៤,០	៤៣២,០	៤៦០,៣	៤៥៤,០
២.១០ បណ្តាញព័ត៌មាននិងទូរគមនាគមន៍	៤៦៨,៨	៣៦៥,០	៣៦៣,៦	៣៧៥,៨	៣៧៦,២
២.១១ អាជីវកម្មជួល និងភតិសន្យាប្រតិបត្តិការមិនរាប់ បញ្ចូលភតិសន្យា និងការជួលអចលនទ្រព្យ	៣៤៦,០	៤០៥,១	៤៤៣,២	៤៦៣,៨	៤៧៣,៣
២.១២ ការជួញដូរអចលនទ្រព្យ	១.០០០,៩	១.២៥១,៤	១.២៨១,២	១.៣៣១,៥	១.៤៤០,២
២.១៣ សេវាកម្មមិនមែនហិរញ្ញវត្ថុផ្សេងៗទៀត	៣.០០៨,៦	៣.១៧២,៨	៣.៣១៣,៥	៣.៣០២,២	២.៩១៤,១
៣. កម្រិតការផ្ទេរខ្លួន	២.៨៨០,៣	៣.២៤៣,៣	៣.៣០២,៩	៣.៦០៦,១	៣.៧០៥,៩
៣.១ ការឱ្យខ្លួនជាបុគ្គល	១.២៣៩,២	១.៤៤៤,២	១.២៧៨,០	១.៥០៨,៨	១.៥៤៦,០
៣.២ ការឱ្យខ្លួនតាមប័ណ្ណឥណទាន	៤៧,៤	៦៤,២	៧០,៣	៧៣,៧	៧៣,២
៣.៣ ការឱ្យខ្លួនជួញដូរជាបុគ្គលិកខ្លួន	១.៥៩៣,៨	១.៧៣៤,៩	១.៩៥៤,៦	២.០២៣,៦	២.០៨៦,៧
៤. ឥណទានផ្សេងៗ	៧៨៤,៥	៧៦១,២	៧៥០,០	៦៥២,០	១.០១៤,២
សរុបឥណទានដុល	២៩.៨៣៤,៨	៣២.៣៩២,១	៣៣.០៦១,៩	៣៤.០២៨,៣	៣៥.០៣៣,៩



* ទិន្នន័យកែតម្រូវ

តារាង ១៥ : បរិច្ឆេទប្រចាំខែនៃឥណទានផ្តល់ដោយសេវាករណ៍ប្រាក់បញ្ញើតាមប្រភេទទីផ្សារ

	ធ្នូ-១៣	ឧសភា-១៤	មិថុនា-១៤	កក្កដា-១៤	សីហា-១៤
(បរិច្ឆេទប្រចាំខែជាតំណាងនៃ)					
១. គ្រឹះស្ថានហិរញ្ញវត្ថុ	៩៤,៧	៩៤,៣	៣៣,៤	-១៩,៩	១៤,៤
១.១ ធនាគារជាតិនៃកម្ពុជា	០,០	០,០	០,០	០,០	០,០
១.២ គ្រឹះស្ថានហិរញ្ញវត្ថុទទួលប្រាក់បញ្ញើ	៨៦,៨	៩៩,៣	២៣,១	-១០,៨	៨,២
១.៣ គ្រឹះស្ថានហិរញ្ញវត្ថុផ្សេងៗទៀត	៧,៩	-១,០	១០,៣	-៨,១	៦,២
២. គ្រឹះស្ថានមិនមែនសេវាហិរញ្ញវត្ថុ	៦០៤,២	៨៦៦,៩	៩៨៨,០	៧៨០,០	៩២៩,២
២.១ កសិកម្ម រុក្ខាប្រមាញ់ និងនេសាទ	១២៦,១	១៦៤,២	-២៦,៥	០,៤	៥៥,៥
២.២ ឧស្សាហកម្មរ៉ែ	៤០,២	៣,៥	-១,៣	-១០៣,៩	-០,៦
២.៣ កម្មវិធីសាធារណៈ	២៨៧,៦	-១១,៣	៧៦,៧	៣៥,៤	-១៣,៩
២.៤ ការផ្គត់ផ្គង់សេវាសាធារណៈ	១៥,២	១៧,៤	៦,៥	-១៨,០	-១,១
២.៥ សំណង់	១៤១,៤	៤៨,៩	៨៥,៨	១៣៨,៥	១០២,៥
២.៦ ការជួញដូររ៉ែ	-៣៩២,៦	៣៨៥,៥	៤៥,២	៥៤៥,១	៣៥៤,០
២.៧ ការជួញដូររាយ	១០៦,៩	៧០,៨	១៣៤,២	១០១,៨	១៤៨,៦
២.៨ សណ្ឋាគារ និងភោជនីយដ្ឋាន	២៧,៨	៤,៣	៣២,១	-១៩,៤	១១៩,៩
២.៩ ដឹកជញ្ជូន និងស្តុកបណ្តោះអាសន្ន	២៩,២	-៨,៨	២៨,០	២៨,៣	-៦,៣
២.១០ បណ្តាញព័ត៌មាននិងទូរគមនាគមន៍	៨១,៨	០,០	-១,៥	១២,២	០,៥
២.១១ អាជីវកម្មរ៉ែ និងភតិសន្យាប្រតិបត្តិការ មិនរាប់បញ្ចូលភតិសន្យា និងការជួលអចលនទ្រព្យ	០,៧	១៣,១	៣៨,១	២០,៥	៩,៥
២.១២ ការជួញដូរអចលនទ្រព្យ	៤០,០	៦៤,៣	២៩,៩	៥០,២	១០៨,៧
២.១៣ សេវាកម្មមិនមែនហិរញ្ញវត្ថុផ្សេងៗទៀត	៩៩,៩	១១៤,៦	១៤០,៧	-១១,៣	-៣៨៨,១
៣. កម្រិតការផ្ទេរខ្លួន	៤៦,៩	១១៥,៧	៩៩,៦	៣០៣,២	៩៩,៩
៣.១ ការឱ្យខ្ចីជាបុគ្គល	២៩,៧	៩៦,៣	-១៦៦,២	២៣០,៨	៣៧,២
៣.២ ការឱ្យខ្ចីតាមប័ណ្ណឥណទាន	១,៧	១,៧	៦,១	៣,៤	-០,៦
៣.៣ ការឱ្យខ្ចីទិញផ្ទះជាកម្មសិទ្ធិផ្ទាល់ខ្លួន	១៥,៤	១៧,៧	២១៩,៧	៦៩,០	៦៣,១
៤. ឥណទានផ្សេងៗ	-៩,៥	២០,៨	-១១,៣	-៩៧,៩	៣៦២,២
សរុបឥណទានសរុប	៧៣៦,៣	១.០៦១,៣	៦៦៩,៨	៩៦៦,៤	១.០០៥,៦
(បរិច្ឆេទប្រចាំខែជាតំណាងនៃ)					
១. គ្រឹះស្ថានហិរញ្ញវត្ថុ	២៥,៣	១១,៦	៦,០	-៣,២	២,៥
១.១ ធនាគារជាតិនៃកម្ពុជា	០,០	០,០	០,០	០,០	០,០
១.២ គ្រឹះស្ថានហិរញ្ញវត្ថុទទួលប្រាក់បញ្ញើ	៤៦,២	២១,៥	៦,៩	-៣,០	២,៤
១.៣ គ្រឹះស្ថានហិរញ្ញវត្ថុផ្សេងៗទៀត	៤,២	-០,៤	៤,៥	-៣,៤	២,៧
២. គ្រឹះស្ថានមិនមែនសេវាហិរញ្ញវត្ថុ	២,៤	៣,២	២,១	២,៧	១,៩
២.១ កសិកម្ម រុក្ខាប្រមាញ់ និងនេសាទ	៤,៦	៥,០	-០,៨	០,០	១,៦
២.២ ឧស្សាហកម្មរ៉ែ	៣៤,១	១,៨	-០,៦	-៥២,៨	-០,៦
២.៣ កម្មវិធីសាធារណៈ	៩,៦	-០,៣	២,៤	១,១	-០,៤
២.៤ ការផ្គត់ផ្គង់សេវាសាធារណៈ	៨,៦	៦,២	២,២	-៥,៩	-០,៤
២.៥ សំណង់	៦,៥	២,០	៣,៤	៥,៣	៣,៧
២.៦ ការជួញដូររ៉ែ	-៦,៨	៧,០	០,៨	៩,២	៥,៥
២.៧ ការជួញដូររាយ	២,៥	១,៥	២,៨	២,១	៣,៨
២.៨ សណ្ឋាគារ និងភោជនីយដ្ឋាន	១,៥	០,២	១,៧	-១,០	៦,១
២.៩ ដឹកជញ្ជូន និងស្តុកបណ្តោះអាសន្ន	៨,១	-២,១	៦,៩	៦,៦	-១,៤
២.១០ បណ្តាញព័ត៌មាននិងទូរគមនាគមន៍	២១,១	០,០	-០,៤	៣,៤	០,១
២.១១ អាជីវកម្មរ៉ែ និងភតិសន្យាប្រតិបត្តិការ មិនរាប់បញ្ចូលភតិសន្យា និងការជួលអចលនទ្រព្យ	០,២	៣,៣	៩,៤	៤,៦	២,១
២.១២ ការជួញដូរអចលនទ្រព្យ	៤,២	៥,៤	២,៤	៣,៩	៨,២
២.១៣ សេវាកម្មមិនមែនហិរញ្ញវត្ថុផ្សេងៗទៀត	៣,៤	៣,៧	៤,៤	-០,៣	-១១,៨
៣. កម្រិតការផ្ទេរខ្លួន	១,៧	៣,៧	១,៨	៩,២	២,៨
៣.១ ការឱ្យខ្ចីជាបុគ្គល	២,៥	៧,១	-១១,៥	១៨,១	២,៥
៣.២ ការឱ្យខ្ចីតាមប័ណ្ណឥណទាន	៣,៨	២,៧	៩,៥	៤,៨	-០,៨
៣.៣ ការឱ្យខ្ចីទិញផ្ទះជាកម្មសិទ្ធិផ្ទាល់ខ្លួន	១,០	១,០	១២,៧	៣,៥	៣,១
៤. ឥណទានផ្សេងៗ	-១,២	២,៨	-១,៥	-១៣,១	៥៥,៥
សរុបឥណទានសរុប	២,៥	៣,៤	២,១	២,៩	៣,០

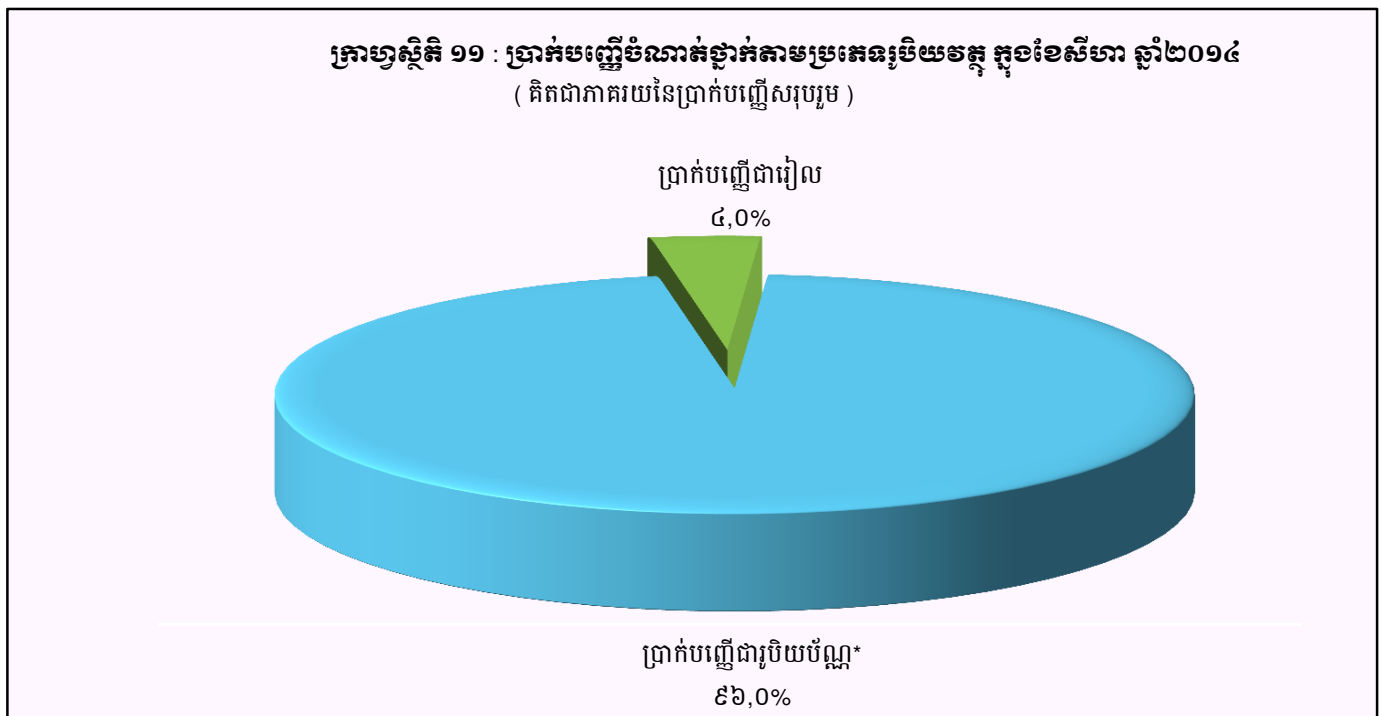
* ទិន្នន័យកែតម្រូវ

តារាង ១៦ : ប្រាក់បញ្ញើនៅធនាគារទទួលប្រាក់បញ្ញើ

(ឯកតា : ពាន់លានរៀល)

	ឆ្នុ-១៣	ឧសភា-១៤	មិថុនា-១៤	កក្កដា-១៤	សីហា-១៤
ប្រាក់បញ្ញើជាទៀង					
ប្រាក់បញ្ញើចរន្ត	៣៦៩,៥	៥៥៤,៨	៤៨៤,២	៤៧៨,១	៥២៩,១
ប្រាក់បញ្ញើសន្សំ	៣៥១,២	៤១៤,១	៤៤៨,៩	៥០៩,១	៤៤៨,៧
ប្រាក់បញ្ញើមានកាលកំណត់	៥៨៥,៤	៥៥៦,៧	៥៣២,៨	៥៦៥,៤	៤៧៦,៥
ប្រាក់បញ្ញើផ្សេងៗ	២១,៩	២០,៩	២៦,៥	២១,១	៣៣,៥
សរុប	១.៣២៧,៩	១.៥៤៦,៥	១.៤៩២,៣	១.៥៧៣,៧	១.៤៨៧,៩
ប្រាក់បញ្ញើជាវិយប័ណ្ណ*					
ប្រាក់បញ្ញើចរន្ត	៧.១២៨,២	៧.២៧៥,១	៨.០៨២,៦	៨.៤៤៦,៣	៧.៧៣៣,៧
ប្រាក់បញ្ញើសន្សំ	៩.១៥០,៣	១០.៦០០,៦	១១.១៩៣,៨	១១.២៣២,២	១២.០៧២,៤
ប្រាក់បញ្ញើមានកាលកំណត់	១២.១៦២,៥	១៤.០៤៦,៩	១៤.៥៣៥,៤	១៥.២២៧,១	១៥.៤៥២,១
ប្រាក់បញ្ញើផ្សេងៗ	៤៣៥,០	៥៨៤,៦	៤៩៨,០	៤៧៣,៥	៦០៨,៤
សរុប	២៨.៨៧៦,១	៣២.៥០៧,២	៣៤.៣១៤,៨	៣៥.៣៧៩,០	៣៥.៨៦៦,៥
សរុបរួម	៣០.២០៤,០	៣៤.០៥៣,៦	៣៥.៨០៧,១	៣៦.៩៥២,៨	៣៧.៣៥៤,៤

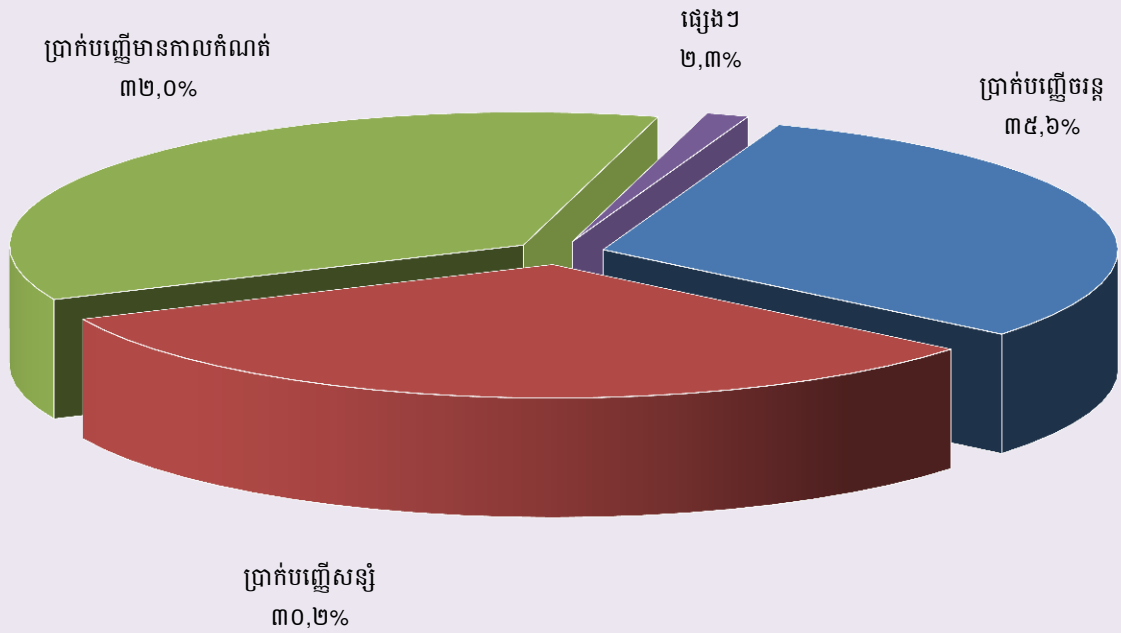
* ប្រាក់បញ្ញើជាវិយប័ណ្ណរបស់និវាសនិក និងអនិវាសនិកកម្ពុជា



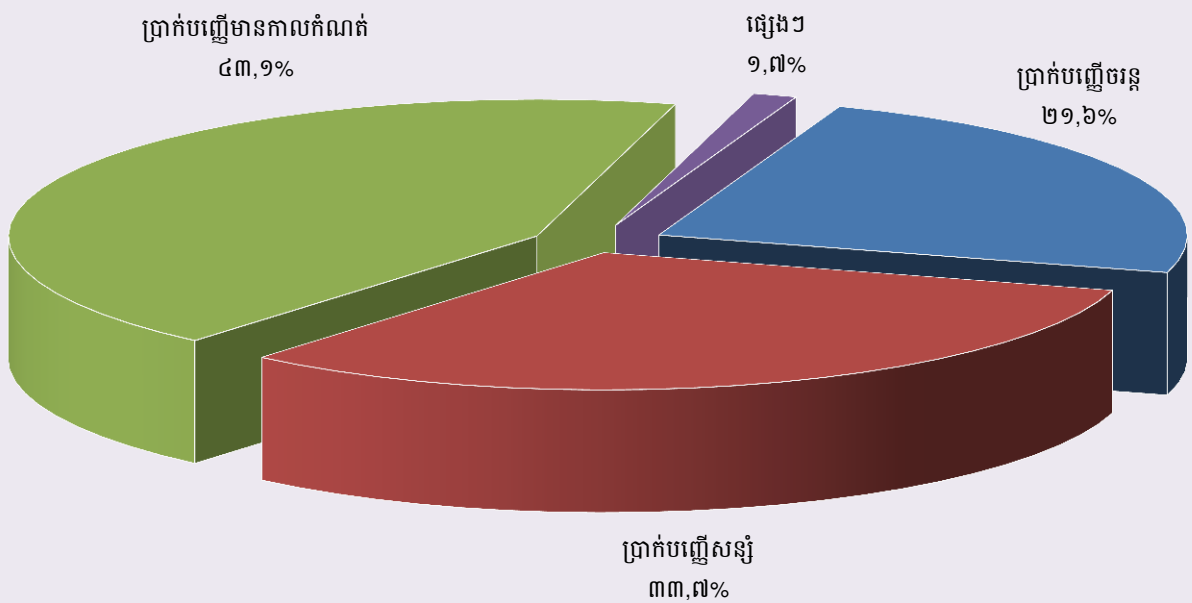
តារាង ១៧ : បម្រែបម្រួលប្រចាំខែនៃប្រតិបត្តិការប្រាក់បញ្ញើរបស់ធនាគារទទួលប្រាក់បញ្ញើ

	ធ្នូ-១៣	ឧសភា-១៤	មិថុនា-១៤	កក្កដា-១៤	សីហា-១៤
(បម្រែបម្រួលប្រចាំខែជាពាណិជ្ជកម្ម)					
ប្រាក់បញ្ញើជារៀងរាល់ថ្ងៃ					
ប្រាក់បញ្ញើចរន្ត	-៣៦,៩	៨១,២	-៧០,៦	-៦,០	៥១,០
ប្រាក់បញ្ញើសន្សំ	-៣៩,៧	៥០,១	៣៤,៧	៦០,២	-៦០,៤
ប្រាក់បញ្ញើមានកាលកំណត់	៤១,៩	១១,២	-២៣,៨	៣២,៦	-៨៨,៩
ប្រាក់បញ្ញើផ្សេងៗ	-២,៧	២,១	៥,៦	-៥,៤	១២,៥
សរុប	-៣៧,៤	១៤៥,៧	-៥៤,១	៨១,៤	-៨៥,៨
ប្រាក់បញ្ញើជារួមមួយឆ្នាំ					
ប្រាក់បញ្ញើចរន្ត	៧៨៧,១	២១៨,៩	៨០៧,៥	៣៦៣,៧	-៧១២,៦
ប្រាក់បញ្ញើសន្សំ	៣៣៦,៨	៦៧,៩	៥៩៣,២	៣៨,៤	៨៤០,២
ប្រាក់បញ្ញើមានកាលកំណត់	១៨២,០	៤៨៤,៩	៤៨៨,៥	៦៩១,៧	២២៥,០
ប្រាក់បញ្ញើផ្សេងៗ	-៥៣,១	១១១,៤	-៨៦,៦	-២៤,៥	១៣៤,៩
សរុប	១.២៥២,៨	៨៨៣,១	១.៨០២,៦	១.០៦៩,៣	៤៨៧,៥
សរុបរួម	១.២១៥,៤	១.០២៧,៨	១.៧៤៨,៥	១.១៥០,៧	៤០១,៦
(បម្រែបម្រួលប្រចាំខែជាតារាង)					
ប្រាក់បញ្ញើជារៀងរាល់ថ្ងៃ					
ប្រាក់បញ្ញើចរន្ត	-៩,១	១៧,២	-១២,៧	-១,២	១០,៧
ប្រាក់បញ្ញើសន្សំ	-១០,២	១៣,៨	៨,៤	១៣,៤	-១១,៩
ប្រាក់បញ្ញើមានកាលកំណត់	៧,៧	២,១	-៤,៣	៦,១	-១៥,៧
ប្រាក់បញ្ញើផ្សេងៗ	-១០,៩	១១,៥	២៦,៦	-២០,៤	៥៩,១
សរុប	-២,៥	៤៤,៦	១៧,៦	១,១	៤២,២
ប្រាក់បញ្ញើជារួមមួយឆ្នាំ					
ប្រាក់បញ្ញើចរន្ត	១២,៤	៣,១	១១,១	៤,៥	-៨,៤
ប្រាក់បញ្ញើសន្សំ	៣,៨	០,៦	៥,៦	០,៣	៧,៥
ប្រាក់បញ្ញើមានកាលកំណត់	១,៥	៣,៦	៣,៥	៤,៨	១,៥
ប្រាក់បញ្ញើផ្សេងៗ	-១០,៩	២៣,៥	-១៤,៨	-៤,៩	២៨,៥
សរុប	៤,៨	២៨,៨	៧,៥	៨,៧	២៨,៨
សរុបរួម	២,០	៧៣,៤	២៥,១	១០,៨	៧១,០

ក្រាហ្វិក ១២ : ប្រាក់បញ្ញើជារៀងរាល់ចំណាត់ថ្នាក់តាមប្រភេទ ក្នុងខែសីហា ឆ្នាំ២០១៤
 (គិតជាភាគរយនៃប្រាក់បញ្ញើជារៀងរាល់សរុប)



ក្រាហ្វិក ១៣ : ប្រាក់បញ្ញើជារូបិយប័ណ្ណចំណាត់ថ្នាក់តាមប្រភេទ ក្នុងខែសីហា ឆ្នាំ២០១៤
 (គិតជាភាគរយនៃប្រាក់បញ្ញើជារូបិយប័ណ្ណសរុប)



តារាង ១៨ : សកម្មភាពផ្តល់ឥណទានរបស់គ្រឹះស្ថានមីក្រូហិរញ្ញវត្ថុ និង អង្គការមិនមែនរដ្ឋាភិបាល

ឆ្នាំ	ចំនួន				ចំនួនប្រាក់កម្ចី (ពាន់លានរៀល)	អត្រាការប្រាក់	
	ស្រុក	ឃុំ	ភូមិ	គ្រួសារ		ខែ	ឆ្នាំ
២០០៩	១.២៧៧	៨.១៨៩	៤២.៧២៩	៩០៤.២៩៨	១.២៨៦	២%-៣%	២៤%-៣៦%
២០១០	១.៥០៩	៩.៧៣០	៥២.១២២	១.០២០.៧៨៤	១.៧៨០	២%-៣%	២៤%-៣៦%
២០១១							
វិជ្ជាការ	១.៨០៧	១១.៣០៨	៦១.៩៩៦	១.១៧១.៨០៩	២.៥៣៣	២%-៣%	២៤%-៣៦%
ផ្ទះ	១.៦៤៨	១០.៩២០	៦០.៥៥១	១.១៤១.៩១៣	២.៥៩១	២%-៣%	២៤%-៣៦%
២០១២							
កម្ពុជា	១.៨៩២	១១.៩៩៥	៦៥.២៨៦	១.១៨៥.២៥៥	២.៨០៤	២%-៣%	២៩%-៣៧%
មីនា	១.៩៤២	១២.១៩៧	៦៦.១៩៥	១.១៨៨.០៩៦	២.៨៧៨	២%-៣%	២៩%-៣៧%
មេសា	១.៩៥៥	១២.៤៤៩	៦៦.៩៦១	១.២០៤.៨០២	២.៩១៨	២%-៣%	២៩%-៣៧%
ឧសភា	២.០២៦	១២.៦៦៩	៦៧.៨៨០	១.២១២.៦៩៤	២.៩៧៨	២%-៣%	២៩%-៣៧%
មិថុនា	២.០៤២	១២.៧៣៩	៦៨.៥៨៨	១.២២៥.១៥៩	៣.០៣២	២%-៣%	២៩%-៣៧%
កក្កដា	២.០៤៤	១២.៨៥៥	៦៩.៥៣២	១.២៤០.៦៧៦	៣.១០៦	២%-៣%	២៩%-៣៧%
សីហា	២.០៦៩	១៣.០៣៤	៧០.៨៦១	១.២៦៤.៨៨៧	៣.១៩៨	២%-៣%	២៩%-៣៧%
កញ្ញា	២.១០៦	១៣.៣២០	៧២.៩៣៦	១.២៩៩.២២១	៣.៣២៨	២%-៣%	២៩%-៣៧%
តុលា	២.១៣៨	១៣.៥២៦	៦៥.១៧៣	១.៣២៧.៤៨២	៣.៤៤២	២%-៣%	២៩%-៣៧%
វិច្ឆិកា	២.០៨៩	១៣.៦២១	៧៥.០៥២	១.៣៤០.៥៤១	៣.៥២៦	២%-៣%	២៩%-៣៧%
ធ្នូ	២.១២១	១៣.៨៨៥	៧៦.១៨៧	១.៣៤៤.២៥៥	៣.៦១៧	២%-៣%	២៩%-៣៧%
២០១៣							
មករា	២.១៥៥	១៤.០៦៤	៧៦.១៧៦	១.៣៤៣.៣៤០	៣.៧៩៤	២%-៣%	២៨%-៣៩%
កុម្ភៈ	២.១៦៩	១៤.៣៣៩	៧៧.០៣២	១.៣៣២.២៥៤	៣.៨៧១	២%-៣%	២៨%-៣៩%
មីនា	២.១៩២	១៤.៥០៥	៧៨.៥៨៩	១.៣៤៣.៦២០	៤.០៦៩	២%-៣%	២៧%-៤១%
មេសា	២.២៤៦	១៤.៨២៧	៧៩.៧១១	១.៣៧៦.៤៩៩	៤.២០៣	២%-៣%	២៧%-៤១%
ឧសភា	២.២៦៩	១៥.១២៨	៨០.៩១៥	១.៤០៥.៣៣២	៤.៣៨៨	២%-៣%	២៧%-៤១%
មិថុនា	២.៤២៨	១៥.៣០៤	៨៣.១៤៤	១.៤៣៦.៨០០	៤.៥៤៩	២%-៣%	២៧%-៤១%
កក្កដា	២.៣០០	១៥.២៣៩	៨៣.២៨៧	១.៤៦១.៧៨៣	៤.៦៩០	២%-៣%	២៧%-៣៩%
សីហា	២.០៨៤	១៤.៩៣៥	៨៤.១៥០	១.៤៨៩.៩៥៦	៤.៦៣៥	២%-៣%	២៧%-៣៩%
កញ្ញា	២.១៥០	១៥.៣៧៥	៨៦.២៩៦	១.៥៣៤.៦៧២	៤.៧៩១	២%-៣%	២៧%-៣៩%
តុលា	២.១៦៩	១៥.៥០០	៨៧.០១២	១.៥៧១.១៥៧	៤.៩៦៩	២%-៣%	២៧%-៣៩%
វិច្ឆិកា	២.១៩៨	១៥.៧៨១	៨៧.៨៧១	១.៥៩៧.០៨១	៥.២០៣	២%-៣%	២៧%-៣៩%
ធ្នូ	២.២៨២	១៦.៣៨៤	៨៩.៨២៩	១.៦១០.៨៤៤	៥.៣៦៤	២%-៣%	២៧%-៣៩%
២០១៤							
មករា	២.៣១៦	១៦.៥០១	៩១.១២២	១.៦៣៦.៤៩៥	៥.៦៨២	២%-៣%	២៧%-៣៩%
កុម្ភៈ	២.៣៣៦	១៦.៥៩៩	៩២.១៨៦	១.៦៤៦.២៣៧	៥.៨៧៩	២%-៣%	២៧%-៣៩%
មីនា	២.៣៨១	១៦.៩១៨	៩៣.៦១៨	១.៦៥៨.៦២២	៦.១៥៣	២%-៣%	២៧%-៣៩%
មេសា	២.៣៩៦	១៧.០២២	៩៤.៥៣៣	១.៦៨៣.៥៦៥	៦.២៨៦	២%-៣%	២៧%-៣៩%
ឧសភា	២.៤៧៨	១៧.៤១០	៩៦.៩៥៥	១.៧១២.៧៦២	៦.៤៩១	២%-៣%	២៧%-៣៩%
មិថុនា	២.៥១៦	១៧.៦៧៩	៩៨.៣៩៦	១.៧៤៥.១៨២	៦.៦៨២	២%-៣%	២៧%-៣៩%
កក្កដា	២.៥៦២	១៧.៨៥៦	១០០.៧១៤	១.៧៥៨.៨១០	៦.៩២៣	២%-៣%	២៧%-៣៩%
សីហា	២.៥៧៤	១៧.៩៧៩	១០២.០៤៦	១.៧៨៦.០១៨	៧.១៨៧	២%-៣%	២៧%-៣៩%

តារាង ១៩ : ការដាក់ទាត់មូលប្បទានប្រកាសប្រាក់រៀលតាមរយៈសភាដាក់ទាត់

កាលបរិច្ឆេទ	ចំនួន	ចំនួនថ្ងៃ	ចំនួន	ចំនួនទឹកប្រាក់	ចំនួនទឹកប្រាក់	មូលប្បទានប័ក្របញ្ជូនត្រឡប់	
	មូលប្បទានប័ក្របានទូទាត់	ធាត់ទាត់	មូលប្បទានប័ក្រធាត់ទាត់ក្នុងថ្ងៃ	សរុប (ពាន់លានរៀល)	មធ្យមប្រចាំថ្ងៃ (ពាន់លានរៀល)	ចំនួន មូលប្បទានប័ក្រ	ទឹកប្រាក់ (ពាន់លានរៀល)
	១	២	៣=១/២	៤	៥=៤/២	៦	៧
ឆ្នាំ ២០០៨	២.៧៧៨	២២	១២៦	១១៥,៥	៥,៣	១៧	០,២
សរុប	៣២.១១៦	២៣៧	១៣៦	១.៣៧១,២	៥,៨	២៣៥	៦,០
ឆ្នាំ ២០០៩	២.៧៨៥	២២	១២៧	១៣៥,៣	៦,២	១៥	០,១
សរុប	៣១.២៨៧	២៣៨	១៣១	១.៣១៩,៤	៥,៥	១០៧	៣,១
ឆ្នាំ ២០១០	២.៨៨៦	២២	១៣១	១៧៥,៧	៨,០	៩	០,៣
សរុប	៣២.៨៥៤	២៣៦	១៣៩	១.៦២៧,២	៦,៩	១១១	២,៦
ឆ្នាំ ២០១១	៣.៣២០	២១	១៥៨	១៧៨,២	៨,៥	២	០,៣
សរុប	៣៤.៧៤២	២៣៦	១៤៧	១.៨២០,៥	៧,៧	៤៧	៤,៨
ឆ្នាំ ២០១២	៣.០៥៦	២០	១៥៣	១៦៣,៧	៨,២	១៦	១,១៥
សរុប	៣៩.២៨៨	២៣៤	១៦៨	២.៣៤៤,០	១០,០	១០៦	១២,៤
២០១៣							
មិថុនា	៣.៥៩០	១៨	១៩៩	២៣៥,៨	១៣,១	១៨	២,៧
កក្កដា	៣.៩១០	២៣	១៧០	៣១៩,៩	១៣,៩	៨	៣៤,១
សីហា	៣.៧៥៦	២២	១៧១	៤៤០,១	២០,០	១២	១,៣
កញ្ញា	៣.៦៥៦	២០	១៨៣	២៧២,០	១៣,៦	៦	០,០៧
តុលា	៣.២៦៨	១៧	១៩២	១៩៣,៨	១១,៤	៥	០,៩
វិច្ឆិកា	៣.៩៣៤	១៨	២១៩	២៨៥,០	១៥,៨	២៦	០,០៩
ធ្នូ	៣.៦៥១	២០	១៨៣	២៥០,៥	១២,៥	២៧	០,២៧
សរុប	៤២.៩៩៣	២៣១	១៨៦	៣.៥០៥,៧	១៥,២	២១២	៤៣,៧
២០១៤							
មករា	៣.៧០២	២០	១៨៥	២៤៣,១	១២,២	២០	០,២
កុម្ភៈ	៣.៤៥៤	១៩	១៨២	២០៣,៤	១០,៧	១៤	០,២
មីនា	៤.០២៧	២០	២០១	៤៥៤,២	២២,៧	១០	០,៩
មេសា	៣.៧៤១	១៩	១៩៧	២៩៩,៩	១៥,៨	១១	១,២
ឧសភា	៣.៨០៤	១៨	២១១	២៦០,៤	១៤,៥	១២	០,៨
មិថុនា	៣.៥១០	១៩	១៨៥	៣៦៨,៩	១៩,៤	៧	០,៥
កក្កដា	៣.៦២៥	២២	១៦៥	៣៣០,១	១៥,០	៨	០,០៣
សីហា	៤.១៩២	២០	២១០	៤០៦,០	២០,៣	១៨	២២,៧
សរុប	៣០.០៥៥	១៥៧	១៩១	២.៥៦៦,១	១៦,៣	១០០	២៧,៥

*ទិន្នន័យកែតម្រូវ

តារាង ២០ : ការដាក់ទុនមូលប្បទានបក្រប្រាក់ដុល្លារតាមរយៈសភាដាក់ទុន

កាលបរិច្ឆេទ	ចំនួន	ចំនួនថ្ងៃ	ចំនួន	ចំនួនទឹកប្រាក់	ចំនួនទឹកប្រាក់	មូលប្បទានប័ក្របញ្ជូនក្រឡាប់	
	មូលប្បទានប័ក្រ	ដាក់ទុន	មូលប្បទានប័ក្រ	សរុប	មធ្យមប្រចាំថ្ងៃ	ចំនួន	ទឹកប្រាក់
	បានទូទាត់		ដាក់ទុនក្នុងថ្ងៃ	(លានដុល្លារអាមេរិក)	(លានដុល្លារអាមេរិក)	មូលប្បទានប័ក្រ	(លានដុល្លារអាមេរិក)
	១	២	៣=១/២	៤	៥=៤/២	៦	៧
ឆ្នាំ ២០០៨	៣៩.៤៥២	២២	១.៧៩៣	៥១៦,៥	២៣,៥	៣២៨	៨,៤
សរុប	៤១៣.៣៦៧	២៣៧	១.៧៤៤	៧.១៨៨,៧	៣០,៣	៣.០១៤	១២៣,៦
ឆ្នាំ ២០០៩	៤០.៩០៧	២២	១.៨៥៩	៥៤៧,៦	២៤,៩	២៦២	៦,៧
សរុប	៤២០.៤៤០	២៣៨	១.៧៦៧	៥.៨២១,៤	២៤,៥	២.៨៥៤	៤៦,៧
ឆ្នាំ ២០១០	៤៩.៦៧៣	២២	២.២៥៨	៧៩៥,៥	៣៦,២	២៧៥	៩,៩
សរុប	៤៨៥.១៨៩	២៣៦	២.០៥៦	៧.០០៨,៧	២៩,៧	២.៧៦៦	៤៧,៥
ឆ្នាំ ២០១១	៥២.៧០០	២១	២.៥១០	៩៩៦,៩	៤៧,៥	២៧០	៧,៥
សរុប	៥៥៨.៨៩៤	២៣៦	២.៣៦៨	៩.៥៧២,៧	៤០,៦	៣.២១៤	៩១,៩
២០១២							
ឆ្នាំ ២០១២	៦០.៦៤៧	២០	៣.០៣២	១.១១២,៨	៥៥,៦	៤៥៩	២៥,៨
សរុប	៦៥៨.៣២៩	២៣៤	២.៨១៣	១២.៥៧៤,៩	៥៣,៧	៤.២៤៥	១៨៨,១
២០១៣							
មិថុនា	៦៦.៤៣៨	១៨	៣.៦៩១	១.២៣២,៧	៦៨,៥	៥០៦	៩,២
កក្កដា	៧៤.២២៦	២៣	៣.២២៧	១.៤៨០,៧	៦៤,៤	៦៣៤	១៨,៣
សីហា	៦៩.២៦១	២២	៣.១៤៨	១.២៥៣,៩	៥៧,០	៥៧២	៤៤,៤
កញ្ញា	៦៤.៩៣១	២០	៣.២៤៧	១.០៧៤,៦	៥៣,៧	៤៧៤	១៦,៩
តុលា	៦៤.១៤៥	១៧	៣.៧៧៣	១.០៩២,៦	៦៤,៣	៤៥១	៩,១
វិច្ឆិកា	៦៥.០៤១	១៨	៣.៦១៣	១.១៤១,៥	៦៣,៤	៥០៥	១០,១
ធ្នូ	៧៣.០៨៨	២០	៣.៦៥៤	១.៤១៧,៧	៧០,៩	៥១១	១៧,០
សរុប	៤០៣.៣៥២	២៣១	៣.៤៧៨	១៤.៩៨៩,២	៦៤,៩	៦.២៤០	២៤៩,៧
២០១៤							
មករា	៧៥.៥៨០	២០	៣.៧៧៩	១.៥៨៤,៦	៧៩,២	៥៥៦	២០៤,០
កុម្ភៈ	៦៥.២៩៦	១៩	៣.៤៣៧	១.២៦១,៥	៦៦,៤	៤៦២	៩,៥
មីនា	៧៦.២០៧	២០	៣.៨១០	១.៥០៥,៩	៧៥,៣	៥៥១	២៦,៧
មេសា	៦៨.៤៨១	១៩	៣.៦០៤	១.២៩១,៨	៦៨,០	៤៤៦	១៤,៦
ឧសភា	៦៩.៧៦៥	១៨	៣.៨៧៦	១.៣៧៤,១	៧៦,៣	៤៩៣	១៦,៥
មិថុនា	៧៤.៩៨៥	១៩	៣.៩៨៧	១.៤៧៦,៦	៧៧,៧	៤៩៩	១៣,៨
កក្កដា	៨១.២៧៦	២២	៣.៦៩៤	១.៧២៤,០	៧៨,៤	៥៦១	២០,៩
សីហា	៧២.១៩១	២០	៣.៦១០	១.៣៨៣,០	៦៩,២	៣៨៦	១២,៥
សរុប	៥៨៣.៧៨១	១៥៦	៣.៧៤២	១១.៦០១,៥	៧៤,៤	៣.៩៥៤	៣១៨,៥

*ទិន្នន័យកែតម្រូវ

តារាង ២១ : ចំនួនភ្ញៀវបរទេសមកដល់ប្រទេសកម្ពុជា

	២០១៣	២០១៤			% នៃចំនួនសរុប		បម្រែបម្រួល %	
	ធ្នូ	មិថុនា	កក្កដា	សីហា	កក្កដា	សីហា	កក្កដា/មិថុនា	សីហា/កក្កដា
(ភ្ញៀវមកដល់ប្រទេសកម្ពុជាដោយប្រកាសប្រកាស)								
ព្រលានយន្តហោះអន្តរជាតិភ្នំពេញ	៨៦.៣២៨	៦៨.៥៣០	៧៦.៩៨០	៧៣.៨៩៥	២២,៦	២១,៣	១២,៣	-៤,០
ព្រលានយន្តហោះអន្តរជាតិសៀមរាប	១៤០.៦៣៤	៧០.៩៣៣	៩២.៣៧១	១០៥.៧៦២	២៧,២	៣០,៥	៣០,២	១៤,៥
ផ្លូវគោក	១៩៦.១៥៣	១៥៦.៤៨០	១៦៤.៧០៣	១៦០.១៥៩	៤៨,៤	៤៦,១	៥,៣	-២,៨
ផ្លូវទឹក	៨.៦៩២	៤.៥១១	៦.០៣៧	៧.៣៩៥	១,៨	២,១	៣៣,៨	២២,៥
ព្រះវិហារ	០	០	០	០	០,០	០,០	០,០	១,០
សរុប	៤៣១.៨០៧	៣០០.៤៥៤	៣៤០.០៩១	៣៤៧.២១១	១០០,០	១០០,០	១៣,២	២,១
(ភ្ញៀវមកដល់ប្រទេសកម្ពុជាដោយប្រកាសប្រកាស)								
អ្នកទេសចរ	៤១៥.៣៩៦	២៨៣.៥៨២	៣២១.៦៨៤	៣២៨.៤៨២	៩៤,៦	៩៤,៦	១៣,៤	២,១
អ្នកជំនួញ	១៤.០២៣	១៤.៦៩៥	១៦.០៩២	១៦.២៦៣	៤,៧	៤,៧	៩,៥	១,១
ផ្សេងៗ	២.៣៨៨	២.១៧៧	២.៣១៥	២.៤៦៦	០,៧	០,៧	៦,៣	៦,៥
សរុប	៤៣១.៨០៧	៣០០.៤៥៤	៣៤០.០៩១	៣៤៧.២១១	១០០,០	១០០,០	១៣,២	២,១
(ដំបូងប្រទេសបង្រួបដំបូងមានភ្ញៀវមកដល់ប្រទេសកម្ពុជាច្រើនជាងគេ)								
វៀតណាម	៧២.២៥៥	៧៨.៥៩៧	៧០.៦៦៩	៧២.៦១៣	២០,៨	២០,៩	-១០,១	២,៨
ចិន	៤៥.៨៦២	៣៤.៣៧៣	៤៣.២១៥	៤៦.៦៣៧	១២,៧	១៣,៤	២៥,៧	៧,៩
ឡាវ	៣៨.៣០៥	៣៣.៦៤៩	៤៣.០០៩	៣៤.៩២៤	១២,៦	១០,១	២៧,៨	-១៨,៨
ថៃ	១៩.៨៧៦	១៦.៥០៤	១៩.៤៨៤	២៩.១៨០	៥,៧	៨,៤	១៨,១	៤៩,៨
កូរ៉េខាងត្បូង	៥២.៥៧៣	២០.៦០៧	២៥.៨៦០	២៧.២៣៣	៧,៦	៧,៨	២៥,២	៥,៣
ជប៉ុន	២២.០៩៩	១៣.៦០៧	១៤.២១២	២១.៩៥០	៤,២	៦,៣	៤,៤	៥៤,៤
បារាំង	១៤.៥៨៤	៦.២១៤	១២.១៥៩	១២.៦៣៥	៣,៦	៣,៦	៩៥,៧	៣,៩
សហរដ្ឋអាមេរិក	២០.៣៨២	១៣.៥៩៦	១៥.០៨០	១០.៦៧២	៤,៤	៣,១	១០,៩	-២៩,២
ម៉ាឡេស៊ី	១៤.៤១៧	១២.៨៥៧	១១.៦០៤	១០.៥៩៤	៣,៤	៣,១	-៩,៧	-៨,៧
អង់គ្លេស	១១.៩០១	៨.១៩៧	១១.២៤៤	៩.៥៨៨	៣,៣	២,៨	៣៧,២	-១៤,៧
ផ្សេងៗ	១១៩.៥៥៣	៦២.១៩៩	៧៣.៥៥៥	៧១.១៨៥	២១,៦	២០,៥	១៨,៣	-៣,២
សរុប	៤៣១.៨០៧	៣០០.៤៥៤	៣៤០.០៩១	៣៤៧.២១១	១០០,០	១០០,០	១៣,២	២,១

ប្រភព : ក្រសួងទេសចរណ៍ និង នាយកដ្ឋានអន្តោប្រវេសន៍ នៃក្រសួងមហាផ្ទៃ

តារាង ២២ : ស្ថិតិសំបូល និងសំបេញទំនិញរបស់ប្រទេសកម្ពុជា

(ឯកតា : ពាន់លានរៀល)

	២០១៣	២០១៤			បម្រែបម្រួលជាពាន់លានរៀល		បម្រែបម្រួល %	
	ផ្ទូ	មិថុនា	កក្កដា	សីហា	កក្កដា/មិថុនា	សីហា/កក្កដា	កក្កដា/មិថុនា	សីហា/កក្កដា
(សំបូលតាមប្រភេទទំនិញ)								
បារី	៥៤,១	៧៨,៥	៨៣,២	៦៥,១	៤,៨	-១៨,១	៦,១	-២១,៧
ម៉ូតូ	៨៩,៥	៥៣,៣	៥០,៧	៤៦,៩	-២,៥	-៣,៩	-៤,៨	-៧,៦
ស្រាបៀរ	៣,៣	៦,៩	១១,២	៩,៨	៤,២	-១,៤	៦០,៩	-១២,៥
ក្បាល VCRs	១,៦	០,១	០,១	០,០	០,០	០,០	៦,៣	-៥៣,៦
មូរេស្យុង	១,៥	២,២	២,៣	១,៩	០,១	-០,៤	៦,៤	-១៨,៧
កាសែតថាញ៉េ	០,០	០,១	០,០	០,០	-០,១	០,០	-៧៩,៦	១៦២,៣
មាស	២៤៣,៩	៤,៩	៩៥,៨	២៣៧,១	៩០,៨	១៤១,៣	១.៨៥០,៨	១៤៧,៦
រថយន្ត	១៥៣,៦	១៩០,០	១៧៦,០	២០៤,០	-១៤,០	២៨,០	-៧,៤	១៥,៩
សម្ភារៈសំណង់	២៩,៨	៣០,៤	៣៥,៥	៣៣,២	៥,១	-២,៣	១៦,៩	-៦,៦
សម្លៀកបំពាក់	៣៥,៥	៣០,៣	២៩,៥	២៦,០	-០,៧	-៣,៥	-២,៤	-១១,៨
ក្រណាត់	២២,៨	៦,១	៧,៨	១២,១	១,៧	៤,៣	២៨,២	៥៤,៧
ផលិតផលប្រេង	២៦១,៤	៣០១,០	៣២១,៥	៣១៧,៣	២០,៥	-៤,២	៦,៨	-១,៣
ស្ករស	១៣,០	៦,១	៧,៨	៧,១	១,៧	-០,៧	២៨,០	-៨,៧
ស៊ីម៉ង់ត៍	៣៦,២	៣២,៤	៣៧,៣	៤៣,១	៤,៩	៥,៨	១៥,៣	១៥,៦
ដែក	២៦,៨	២៩,៣	៤៣,៤	២៩,០	១៤,០	-១៤,៤	៤៧,៩	-៣៣,២
ផ្សេងៗ	៨២៤,៩	៧៦៧,៤	៧៦៣,៣	៦៦៩,០	-៤,១	-៩៥,២	-០,៥	-១២,៣
នាំចូលរួចពន្ធ	១.៥០៩,៨	១.៧៨៩,៥	១.៨០៣,៣	២.១៩៤,៨	១៣,៨	៣៩១,៥	០,៨	២១,៧
នាំចូលសរុប (cif)	៣.៣០៧,៧	៣.៣២៨,៤	៣.៤៦៨,៧	៣.៨៩៦,៥	១៤០,៣	៤២៧,៨	៤,២	១២,៣
នាំចូលសរុប (cif) ដកថ្លៃមាស	៣.០៦៣,៨	៣.៣២៣,៥	៣.៣៧២,៩	៣.៦៥៩,៤	៤៩,៤	២៨៦,៥	១,៥	៨,៥
ថ្លៃដឹកជញ្ជូន និងធានារ៉ាប់រង	២៤៥,១	២៦៥,៩	២៦៩,៨	២៣៧,១	៤,០	២២,៩	១,៥	៨,៥
នាំចូលសរុប (fob)	៣.០៦២,៦	៣.០៦២,៥	៣.១៤៤,៦	៣.៦០៣,៧	១៣៦,៣	៤០៤,៩	៤,៥	១២,៧
(សំបេញតាមប្រភេទទំនិញ)								
ឈើកាវ	៦១,១	៥០,៩	២៨,៩	០,០	-២២,០	-២៨,៩	-៤៣,២	-១០០,០
ផលិតផលនេសាទ	០,៣	០,២	០,២	០,២	០,០	-០,១	៩,៤	-២៦,០
កៅស៊ូ	១០៩,៥	៦៦,៣	៦,៦	៤៨,៤	-៥៩,៧	៤១,៩	-៩០,១	៦៣៨,០
ផលិតផលក្នុងស្រុកផ្សេងៗ	៧,៧	៤,៨	៤,២	៤,៤	-០,៥	០,២	-១១,៥	៣,៦
នាំចេញរួចពន្ធ	២.១៥១,៩	២.៣៥៣,៥	២.៤៣៧,០	២.៨៣០,៣	៨៣,៦	៣៩៣,២	៣,៦	១៦,១
- សម្លៀកបំពាក់	១.៦៤៩,៨	១.៨៩៤,៣	២.០២៤,២	២.៣៣៨,៦	១២៩,៩	៣១៤,៤	៦,៩	១៥,៥
- ស្បែកជើង	១១៩,៧	១៥៨,២	១៦២,០	១៥៥,៤	៣,៨	-៦,៦	២,៤	-៤,១
- អំបោះ និងក្រណាត់	៦,៥	១៣,២	៩,៧	៩,៨	-៣,៥	០,២	-២៦,៧	១,៩
- ផ្សេងៗ	៣៧៦,០	២៨៧,៨	២៤១,២	៣៦៦,៥	-៤៦,៦	៨៥,៣	-១៦,២	៣៥,៤
នាំចេញសរុប (fob)	២.៣៣០,៥	២.៤៧៥,៥	២.៤៧៦,៩	២.៨៥៣,២	១,៤	៤០៦,៣	០,១	១៦,៤

ប្រភព : អគ្គនាយកដ្ឋានគយ និងរដ្ឋាករកម្ពុជា

អ៊ីនធឺណែត

INTERNET

: www.nbc.org.kh គឺជាគេហទំព័ររបស់ធនាគារជាតិនៃកម្ពុជា ។ ទិន្នន័យថ្មីៗក្នុងគេហទំព័រ និងទិន្នន័យបន្តបន្ទាប់ទៀត ត្រូវបាននិងកំពុងដាក់បញ្ចូលទៅក្នុងប្រព័ន្ធទិន្នន័យ តាមធនធាន ដែលមាន ។ លើសពីនេះទៀត គេហទំព័រនេះ គឺជាទីតាំងដ៏ល្អបំផុតដើម្បីទទួលបានទិន្នន័យសង្ខេប នៃការចេញផ្សាយចុងក្រោយបង្អស់ ។

www.nbc.org.kh is the National Bank of Cambodia website. The website new data and metadata are progressively being added to the database, as resources permit. This website is the best place to start for access to summary data from the latest publications.

មណ្ឌលស័យ

REFERENCE LIBRARY

: ឯកសារបោះពុម្ពផ្សាយរបស់ធនាគារជាតិនៃកម្ពុជា មួយចំនួនអាចរកបានសម្រាប់ប្រើប្រាស់ នៅមជ្ឈមណ្ឌលសេវាព័ត៌មានស្ថិតិនៃវិទ្យាស្ថានជាតិស្ថិតិ ។

A range of the National Bank of Cambodia reference publications are available for use by data users at the NIS Data User's Service Center.

សេវាព័ត៌មាន

INFORMATION SERVICE

: បុគ្គលិករបស់នាយកដ្ឋានស្ថិតិ នៃធនាគារជាតិនៃកម្ពុជា អាចជួយចង្អុលបង្ហាញ ឬណែនាំ អ្នកប្រើប្រាស់ក្នុងការស្វែងរកទិន្នន័យតាមតម្រូវការ ។ ការបោះពុម្ពផ្សាយរបស់ធនាគារជាតិនៃកម្ពុជា អាចរកជាវបាន ហើយសេវាលើការជាវជាប្រចាំក៏អាចរៀបចំបានដែរ ។ ចំពោះសេវាលើទិន្នន័យ ពិសេសផ្សេងទៀតក៏អាចរកបានផងដែរ តាមរយៈការមកជាវព្រឹត្តិបត្រដោយផ្ទាល់ ។

The Statistics Department staff of the National Bank of Cambodia can assist users in addressing their data requirements. The National Bank of Cambodia publications are available for sale and subscription services can be arranged. Other special data services are also available, on a user pays basis.

អាសយដ្ឋានទំនាក់ទំនង

CONTACT DETAILS

ធនាគារជាតិនៃកម្ពុជា
NATIONAL BANK OF CAMBODIA
នាយកដ្ឋានស្ថិតិ
Statistics Department
ប្រអប់សំបុត្រលេខ ២៥
P.O. Box 25
ឡូត៍លេខ ២២-២៤ មហាវិថីព្រះនរោត្តម រាជធានីភ្នំពេញ-កម្ពុជា
#22-24 Preah Norodom Boulevard, Phnom Penh, Cambodia
អ៊ីម៉ែល : info@nbc.org.kh
E-mail : info@nbc.org.kh
ទូរស័ព្ទ : (៨៥៥) ២៣ ៧២២ ៥៦៣ – ១១១៥
Telephone: (855) 23 722 563 – 1115
ទូរសារ : (៨៥៥) ២៣ ៤២៦ ១១៧
Facsimile : (855) 23 426 117

ISSN 2074-5680

តម្លៃ : ១៥.០០០ រៀល (មួយម៉ឺនប្រាំពាន់រៀល)
Price: KHR 15,000 (Fifteen Thousand Riels)

ផលិតដោយ ធនាគារជាតិនៃកម្ពុជា
Produced by the National Bank of Cambodia