

ព្រះរាជាណាចក្រកម្ពុជា
KINGDOM OF CAMBODIA
ជាតិ សាសនា ព្រះមហាក្សត្រ
NATION RELIGION KING



ធនាគារជាតិ នៃ កម្ពុជា
NATIONAL BANK OF CAMBODIA

ព័ត៌មានស្ថិតិសេដ្ឋកិច្ច និងរូបិយវត្ថុ
ECONOMIC AND MONETARY STATISTICS

លេខ ២៥៥ – ឆ្នាំទី២៣
ខែមករា ឆ្នាំ២០១៥
SERIES No. 255 – 23rd YEAR
JANUARY 2015

មាតិកា



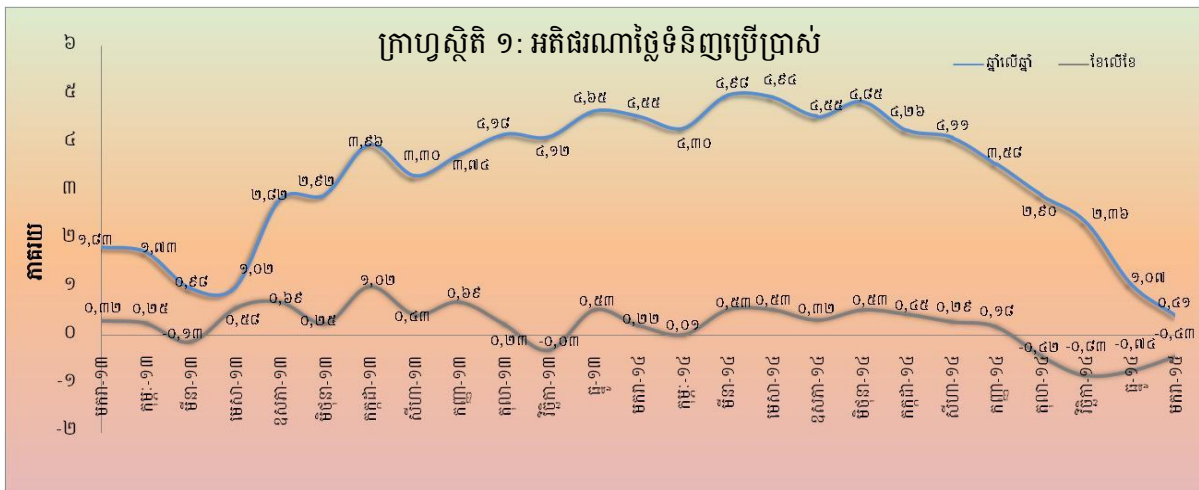
- សេចក្តីផ្តើម..... ១
- សន្ទស្សន៍ផ្ទៃទំនិញប្រើប្រាស់ ១
- អត្រាប្តូរប្រាក់..... ១
- ការផ្គត់ផ្គង់រូបិយវត្ថុ..... ២
- ទ្រព្យសកម្មក្នុងស្រុកសុទ្ធនៃវិស័យធនាគារ..... ២
- ទ្រព្យសកម្មបរទេសសុទ្ធនៃវិស័យធនាគារ..... ៣
- ប្រតិបត្តិការរបស់ធនាគារទទួលប្រាក់បញ្ញើ..... ៣
- ការមកដល់នៃភ្ញៀវបរទេស..... ៣
- ពាណិជ្ជកម្មទំនិញអន្តរជាតិ..... ៤
- តារាង១ : សន្ទស្សន៍ផ្ទៃទំនិញប្រើប្រាស់ និងអត្រាអតិផរណា ៦
- តារាង២ : មុខទំនិញចុះផ្ទៃ ក្នុងខែមករា ឆ្នាំ២០១៥ ៧
- ក្រាហ្វស្ថិតិ១ : សន្ទស្សន៍ផ្ទៃទំនិញប្រើប្រាស់ ៨
- ក្រាហ្វស្ថិតិ២ : សមាមាត្រមេគុណនៃសន្ទស្សន៍ផ្ទៃក្នុងកន្រ្តកទំនិញប្រើប្រាស់..... ៨
- តារាង ៣ : ផលិតផលក្នុងស្រុកសរុប (ផសស) ៩
- ក្រាហ្វស្ថិតិ ៣ : ផលិតផលក្នុងស្រុកសរុបតាមសកម្មភាពសេដ្ឋកិច្ច (គិតតាមផ្ទៃថេរ ឆ្នាំ២០០០)..... ៩
- ក្រាហ្វស្ថិតិ ៤ : ផលិតផលក្នុងស្រុកសរុបតាមសកម្មភាពសេដ្ឋកិច្ច (គិតតាមផ្ទៃបច្ចុប្បន្ន)..... ៩
- តារាង ៤ : គម្រោងវិនិយោគដែលបានអនុម័តតាមវិស័យ..... ១០
- ក្រាហ្វស្ថិតិ ៥ : ការវិនិយោគជាអចលនទ្រព្យតាមវិស័យ..... ១០
- ក្រាហ្វស្ថិតិ ៦ : ចំនួនគម្រោងវិនិយោគតាមវិស័យ ១០
- តារាង ៥ : គម្រោងវិនិយោគដែលបានអនុម័តតាមបណ្តាប្រទេសចម្បងៗ ១១
- តារាង៦ : អត្រាប្តូរប្រាក់ប្រចាំថ្ងៃ ក្នុងខែមករា ឆ្នាំ២០១៥..... ១២
- តារាង៧ : អត្រាប្តូរប្រាក់ប្រចាំខែ (អត្រាចុងគ្រា រៀល/១ដុល្លារអាមេរិក)..... ១៣
- ក្រាហ្វស្ថិតិ ៧ : និន្នាការអត្រាប្តូរប្រាក់ប្រចាំខែ..... ១៣
- តារាង ៨ : តម្លៃប្រាក់រៀលធៀបជាមួយនឹងរូបិយប័ណ្ណផ្សេងៗ (អត្រាទិញផ្លូវការចុងខែ)..... ១៤
- តារាង៩ : អត្រាការប្រាក់លើប្រាក់បញ្ញើនិងប្រាក់កម្ចីរបស់ធនាគារ..... ១៥
- តារាង១០ : ស្ថានភាពរូបិយវត្ថុ ១៦
- តារាង ១១ : ស្ថានភាពរូបិយវត្ថុ (បម្រែបម្រួលប្រចាំខែ)..... ១៧
- ក្រាហ្វស្ថិតិ ៨ : ស្ថានភាពរូបិយវត្ថុ ១៨
- ក្រាហ្វស្ថិតិ ៩ : សមាសភាពនៃការផ្គត់ផ្គង់រូបិយវត្ថុ..... ១៨
- តារាង ១២ : តារាងតុល្យការនៃបណ្តាធនាគារទទួលប្រាក់បញ្ញើ..... ១៩
- តារាង ១២ : តារាងតុល្យការនៃបណ្តាធនាគារទទួលប្រាក់បញ្ញើ (ត)..... ២០
- តារាង ១៣ : តារាងតុល្យការធនាគារជាតិនៃកម្ពុជា..... ២១
- តារាង ១៤ : ឥណទានផ្តល់ដោយធនាគារទទួលប្រាក់បញ្ញើតាមប្រភេទជំនួញ ២២
- ក្រាហ្វស្ថិតិ ១០ : ឥណទានផ្តល់ដោយធនាគារទទួលប្រាក់បញ្ញើតាមប្រភេទជំនួញ ក្នុងខែមករា ឆ្នាំ២០១៥ (%នៃឥណទានសរុប).. ២២
- តារាង១៥ : បម្រែបម្រួលប្រចាំខែនៃឥណទានផ្តល់ដោយធនាគារទទួលប្រាក់បញ្ញើតាមប្រភេទជំនួញ ២៣
- តារាង ១៦ : ប្រាក់បញ្ញើនៅធនាគារទទួលប្រាក់បញ្ញើ..... ២៤
- ក្រាហ្វស្ថិតិ ១១ : ប្រាក់បញ្ញើចំណាត់ថ្នាក់តាមប្រភេទរូបិយវត្ថុ ក្នុងខែមករា ឆ្នាំ២០១៥ (%នៃប្រាក់បញ្ញើសរុប)..... ២៤
- តារាង ១៧ : បម្រែបម្រួលប្រចាំខែនៃប្រតិបត្តិការទទួលប្រាក់បញ្ញើរបស់ធនាគារទទួលប្រាក់បញ្ញើ..... ២៥
- ក្រាហ្វស្ថិតិ ១២ : ប្រាក់បញ្ញើជារៀលចំណាត់ថ្នាក់តាមប្រភេទ ក្នុងខែមករា ឆ្នាំ២០១៥ (%នៃប្រាក់បញ្ញើសរុប)..... ២៦
- ក្រាហ្វស្ថិតិ ១៣ : ប្រាក់បញ្ញើជារូបិយប័ណ្ណចំណាត់ថ្នាក់តាមប្រភេទ ក្នុងខែមករា ឆ្នាំ២០១៥ (%នៃប្រាក់បញ្ញើជារូបិយប័ណ្ណសរុប)... ២៦
- តារាង ១៨ : សកម្មភាពផ្តល់ឥណទានរបស់គ្រឹះស្ថានមីក្រូហិរញ្ញវត្ថុ និងអង្គការមិនមែនរដ្ឋាភិបាល ២៧
- តារាង ១៩ : ការដាត់ទាត់មូលប្បទានបត្រជាប្រាក់រៀលតាមរយៈសភាដាត់ទាត់..... ២៨
- តារាង ២០ : ការដាត់ទាត់មូលប្បទានបត្រជាប្រាក់ដុល្លារតាមរយៈសភាដាត់ទាត់ ២៩
- តារាង ២១ : ចំនួនភ្ញៀវបរទេសមកដល់ប្រទេសកម្ពុជា..... ៣០
- តារាង ២២ : ស្ថិតិនាំចូល និងនាំចេញទំនិញរបស់ប្រទេសកម្ពុជា..... ៣១

សេចក្តីផ្តើម

អតិផរណាថ្លៃទំនិញប្រើប្រាស់រួមបានថយចុះដល់កម្រិតអវិជ្ជមាន ៤ខែបន្តបន្ទាប់គ្នា មកដល់ខែមករា ឆ្នាំ២០១៥ នេះ ។ ក្នុងអំឡុងពេលនេះដែរ អត្រាប្តូរប្រាក់រៀលបានឡើងថ្លៃធៀបនឹងប្រាក់ដុល្លារអាមេរិក ខណៈដែលសេវាកម្មធនាគារបន្តប្រសើរឡើង ដែលឆ្លុះបញ្ចាំងតាមរយៈកំណើននៃឥណទានចំពោះវិស័យឯកជន និងប្រាក់បញ្ញើ ។ ចំណែកជញ្ជីងពាណិជ្ជកម្មទំនិញអន្តរជាតិបានបង្ហាញពីការថយចុះនៃឱនភាព ។

សន្ទស្សន៍ថ្លៃទំនិញប្រើប្រាស់

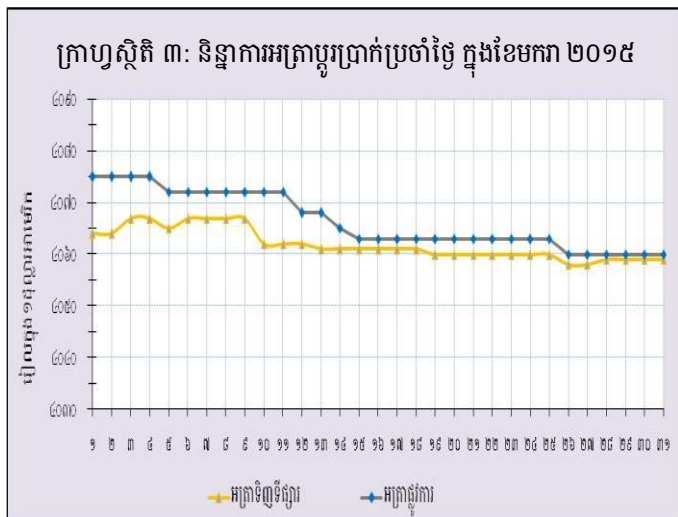
អតិផរណាថ្លៃទំនិញប្រើប្រាស់ (ខែលើខែ) នៅភ្នំពេញ បានបន្តថយចុះក្នុងកម្រិតអវិជ្ជមាន ០,៤៣% ក្នុងខែមករា ឆ្នាំ២០១៥ បន្តពីអត្រាអវិជ្ជមាន ០,៧៤% ក្នុងខែធ្នូ ឆ្នាំ២០១៤ ។ ក្នុងនោះ សន្ទស្សន៍ថ្លៃទំនិញបួន ក្រុមក្នុងចំណោមសន្ទស្សន៍ថ្លៃទាំងដប់ពីរក្រុមបានថយចុះ ប្រាំពីរក្រុមបានកើនឡើង និងមួយក្រុមទៀតមិនការ ប្រែប្រួល ។



ផ្អែកលើទិន្នន័យបម្រែបម្រួលឆ្នាំលើឆ្នាំនៃសន្ទស្សន៍ថ្លៃទំនិញប្រើប្រាស់រួម បានបន្តថយចុះមកអត្រា ០,៤១% ក្នុងខែមករា ឆ្នាំ២០១៥ ពីអត្រា ១,០៧% កាលពីខែមុន ។ ការថយចុះនេះ ជាចម្បងគឺបណ្តាលមកពី ការថយចុះនៃថ្លៃប្រេងឥន្ធនៈ ។

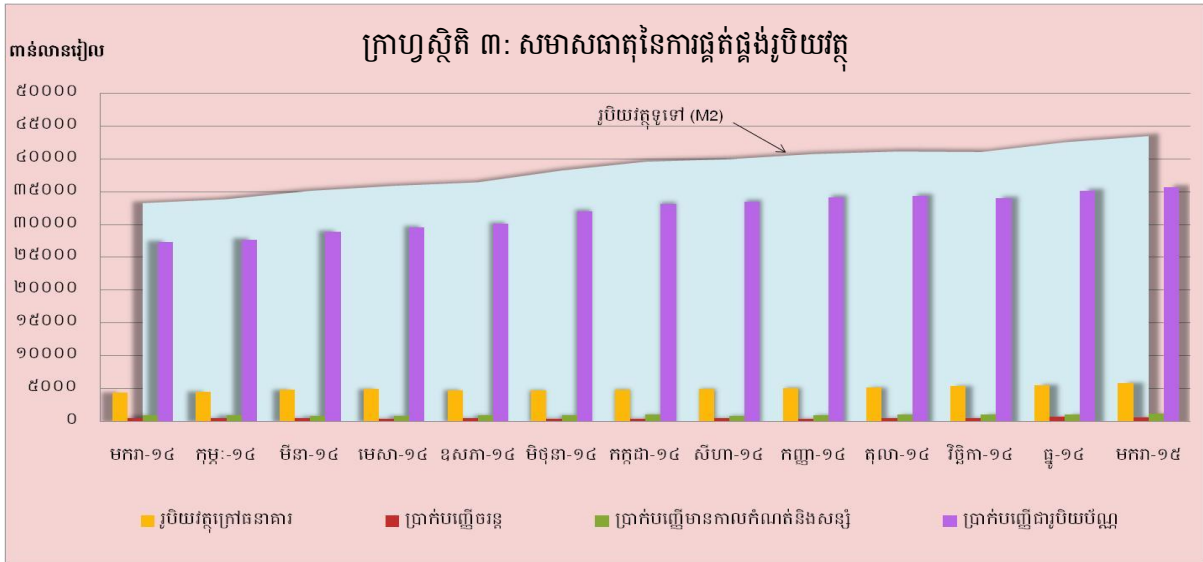
អត្រាប្តូរប្រាក់

ក្នុងខែមករា ឆ្នាំ២០១៥ នេះ អត្រា ទិញទីផ្សារប្រាក់រៀលធៀបនឹងប្រាក់ដុល្លារ អាមេរិក មានអត្រា ៤.០៥៩ រៀលក្នុងមួយ ដុល្លារអាមេរិក ដោយបានឡើងថ្លៃ ០,១២% ធៀបនឹងខែធ្នូ ឆ្នាំ២០១៤ ។ ការឡើងថ្លៃនេះ ជាចម្បងគឺ បណ្តាលមកពីកំណើនតម្រូវការ ប្រាក់រៀលក្នុងការចំណាយលើការបង់ពន្ធនិង ចំណាយក្នុងថ្ងៃសម្រាកបុណ្យជាតិផ្សេងៗ ។



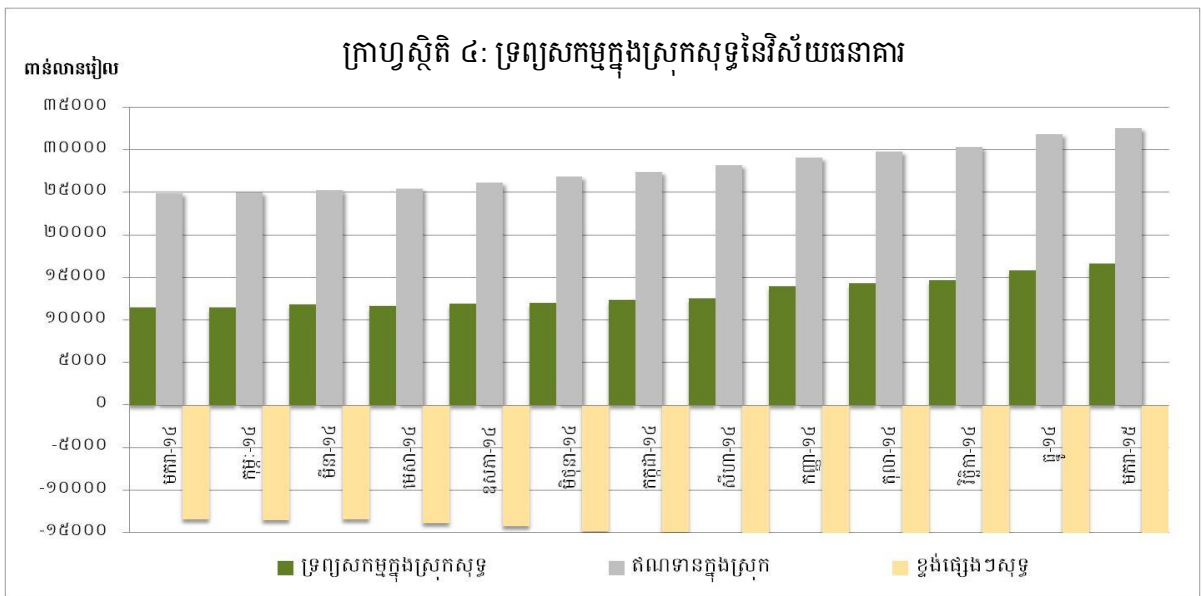
ការផ្គត់ផ្គង់រូបិយវត្ថុ

រូបិយវត្ថុទូទៅ (M2) បានកើនឡើងគួរឲ្យកត់សម្គាល់ដល់ចំនួន ៤៣.៤៩៤,៩ ពាន់លានរៀល ក្នុងខែមករា ឆ្នាំ២០១៥ គឺកើនឡើងចំនួន ២,២% ធៀបនឹងខែធ្នូ ឆ្នាំ២០១៤ ។ សមាសធាតុរបស់ M2 ដែលបានរួមចំណែកក្នុងកំណើននេះ គឺកំណើននៃប្រាក់បញ្ញើមានកាលកំណត់និងសន្សំ ៩,៩% រូបិយវត្ថុក្នុងចរាចរណ៍ ៥,៧% និងប្រាក់បញ្ញើជាប្រិយប័ណ្ណរបស់និវាសន ១,៦% ខណៈដែលប្រាក់បញ្ញើចរន្តបានថយចុះ ៥,៨% ។



ទ្រព្យសកម្មក្នុងស្រុកសុទ្ធនៃវិស័យធនាគារ

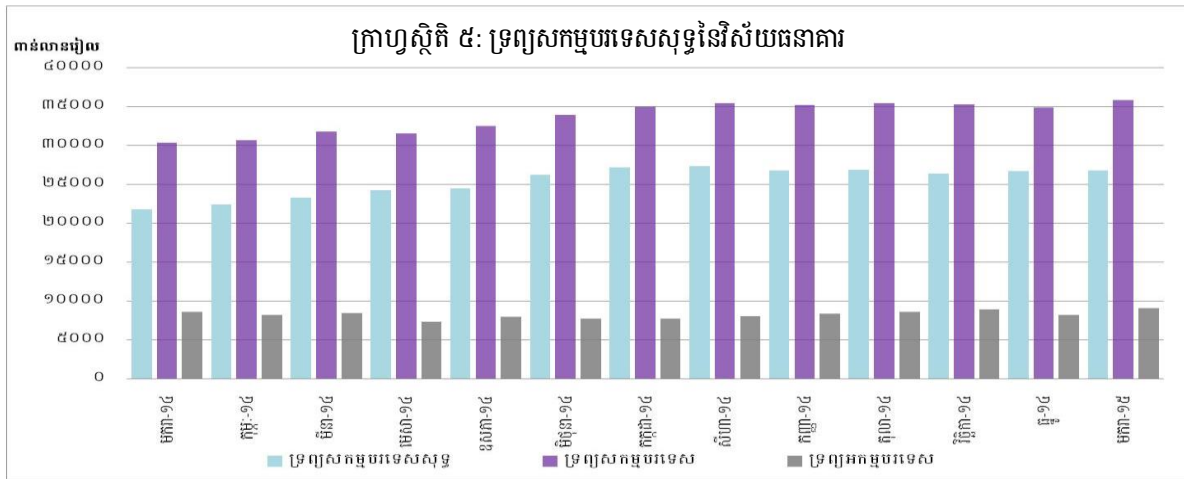
ទ្រព្យសកម្មក្នុងស្រុកសុទ្ធនៃវិស័យធនាគារក្នុងខែមករា ឆ្នាំ២០១៥ បានបន្តកើនឡើងដល់ចំនួន ១៦.៦៧៧,៧ ពាន់លានរៀល គឺកើនឡើងចំនួន ៥,២% ធៀបនឹងខែមុន ដែលក្នុងនោះ ខ្ទង់ឥណទានក្នុងស្រុកបានកើនចំនួន ២% ។



ការកើនឡើងនៃខ្ទង់ឥណទានក្នុងស្រុក ឆ្លុះបញ្ចាំងដោយការកើនឡើងនៃឥណទានចំពោះវិស័យឯកជនចំនួន ០,៩% និងឥណទេយ្យសុទ្ធចំពោះរដ្ឋាភិបាលចំនួន ៧,១% ។

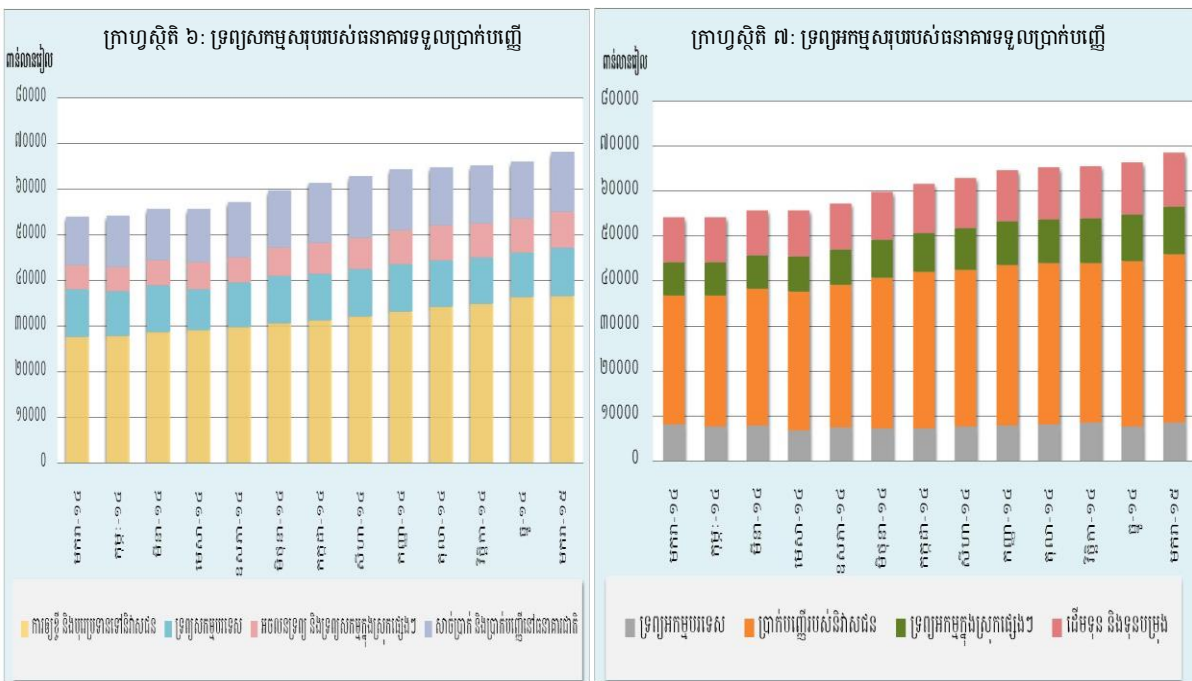
ទ្រព្យសកម្មបរទេសសុទ្ធនៃវិស័យធនាគារ

ទ្រព្យសកម្មបរទេសសុទ្ធនៃវិស័យធនាគារបានកើនដល់ចំនួន ២៦.៨១៧,៣ ពាន់លានរៀល ក្នុងខែមករា ឆ្នាំ២០១៥ នេះ គឺកើនឡើង ០,៤% ធៀបនឹងខែធ្នូ ឆ្នាំ២០១៤ ។ ការកើនឡើងនេះ ជាចម្បងគឺបណ្តាលមកពី ការកើនឡើងនៃខ្ទង់ទ្រព្យសកម្មបរទេសសរុបចំនួន ២,៩% ។



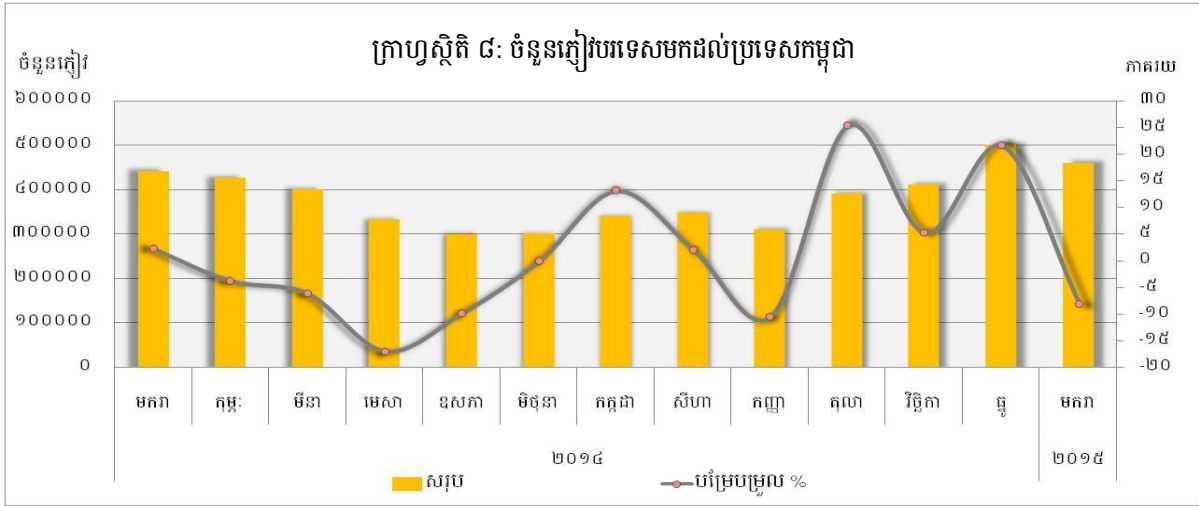
ប្រតិបត្តិការរបស់ធនាគារទទួលប្រាក់បញ្ញើ

ទ្រព្យសកម្មសរុបរបស់ធនាគារពាណិជ្ជ និងធនាគារឯកទេសក្នុងខែមករា ឆ្នាំ២០១៥ នេះ មានចំនួន ៦៨.៤៧៥,១ ពាន់លានរៀល គឺកើនឡើងចំនួន ៣,២% ធៀបនឹងខែមុន ។

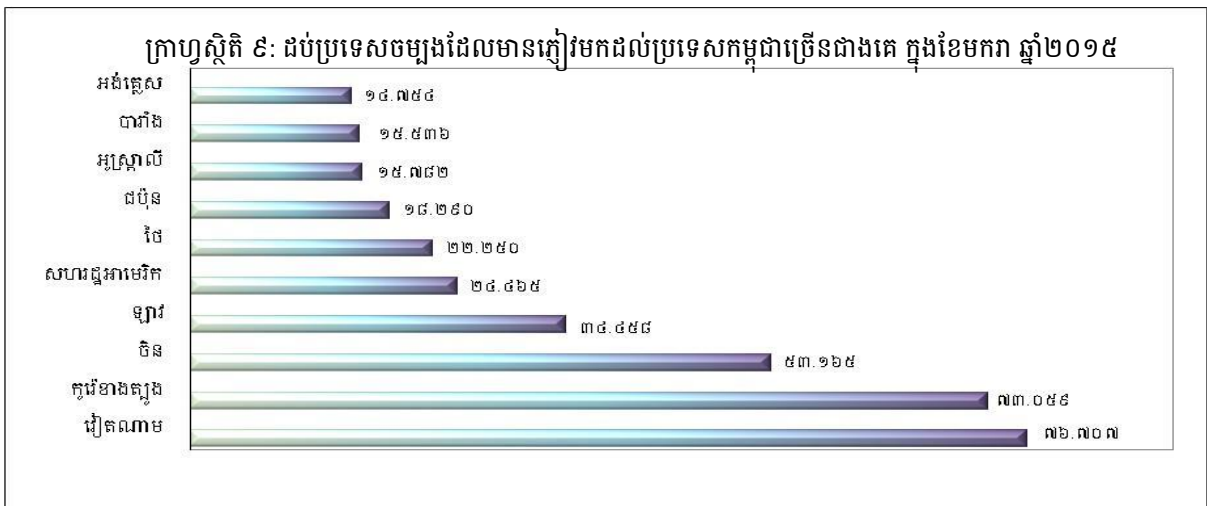


ការមកដល់នៃភ្ញៀវបរទេស

ចំនួនភ្ញៀវបរទេសមកដល់ប្រទេសកម្ពុជាក្នុងខែមករា ឆ្នាំ២០១៥ នេះ មានចំនួន ៤៦០.៥៧៧ នាក់ គឺបានថយចុះចំនួន ៨% បន្ទាប់បានកើនឡើងចំនួន ២១,៦% កាលពីខែមុន ។ គោលបំណងចម្បងនៃភ្ញៀវ បរទេសមកដល់ប្រទេសកម្ពុជាគឺការធ្វើវិស្សមកាល ដែលមានសមាមាត្រជាង ៩១% នៃចំនួនភ្ញៀវសរុប ។

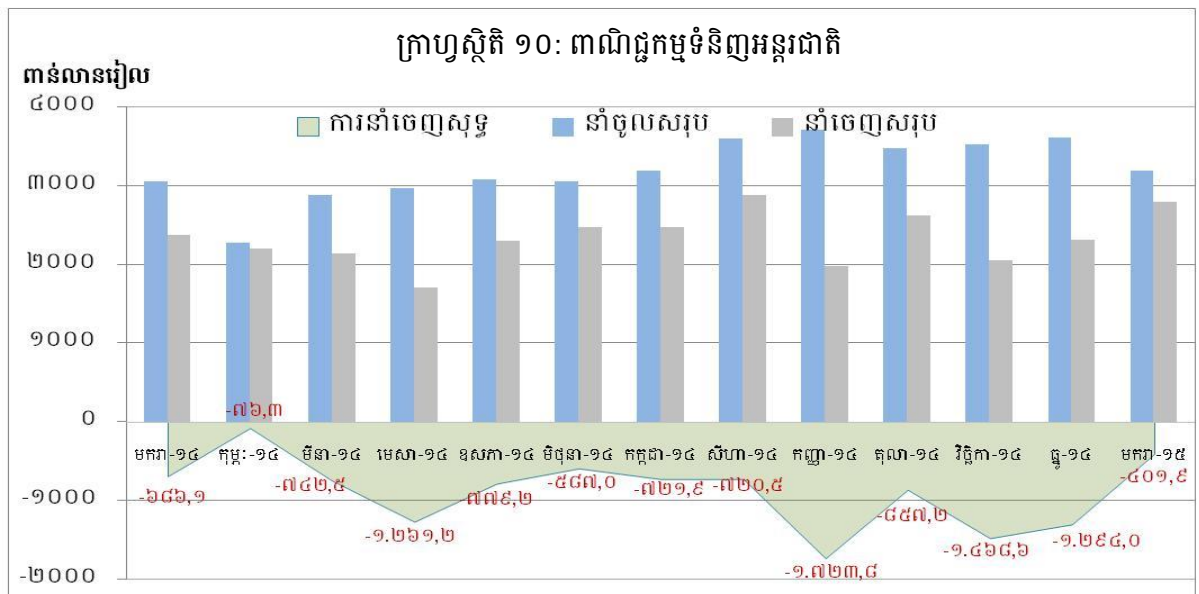


សមាមាត្រនៃភ្ញៀវទេសចរវេលាមកដល់ប្រទេសកម្ពុជាច្រើនជាងគេ គឺមកពីប្រទេសវៀតណាម កូរ៉េខាងត្បូង ចិន ឡាវ សហរដ្ឋអាមេរិក ថៃ ជប៉ុន អូស្ត្រាលី បារាំង និងអង់គ្លេស ។

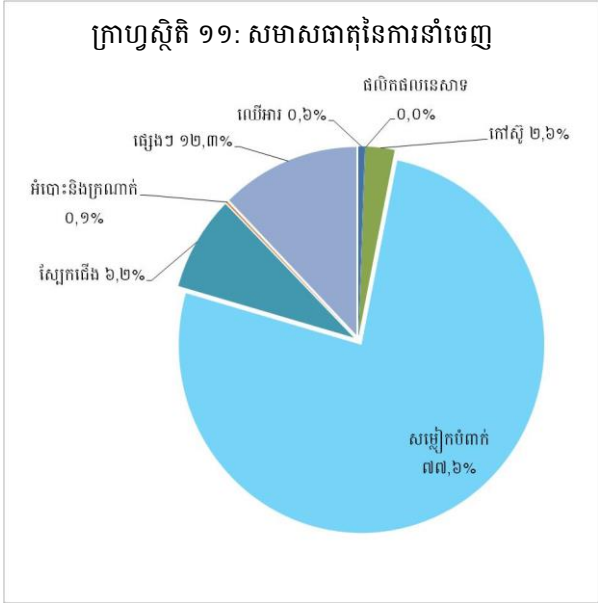


ពាណិជ្ជកម្មទំនិញអន្តរជាតិ

ក្នុងខែមករា ឆ្នាំ២០១៥ ពាណិជ្ជកម្មទំនិញអន្តរជាតិបានបង្ហាញនូវឱនភាពចំនួន ៤០១,៩ ពាន់លាន រៀល (១២,៦%) បន្ទាប់ពីមានឱនភាព ១.២៩៤ ពាន់លានរៀល (៣៥,៨%) ក្នុងខែធ្នូ ឆ្នាំ២០១៤ ។



សមាសធាតុចម្បងនៃការនាំចេញសរុបក្នុងខែនេះគឺ សម្លៀកបំពាក់ ស្បែកជើង កៅស៊ូ ឈើអារ និង អំបោះ និងក្រណាត់ រីឯសមាសធាតុចម្បងនៃការនាំចូលសរុបក្នុងខែនេះគឺ ប្រេងឥន្ធនៈ រថយន្ត បារី ម៉ូតូ ដែក សម្ភារៈសំណង់ មាស ស៊ីម៉ង់ត៍ សម្លៀកបំពាក់ ស្រាបៀរ និងស្ករស ។



តារាង ១ : សន្ទស្សន៍ថ្លៃទំនិញមធ្យមប្រើប្រាស់ និងអត្រាអតិថិជន

១. សន្ទស្សន៍ថ្លៃទំនិញមធ្យមប្រើប្រាស់ (CPI) និងសន្ទស្សន៍ថ្លៃតាមក្រុមមុខទំនិញ

(តុលា-ធ្នូ ២០០៦=១០០)

	ធ្នូ-១៣	តុលា-១៤	វិច្ឆិកា-១៤	ធ្នូ-១៤	មករា-១៥
មុខទំនិញគ្រប់មុខ	១៥៥,៦៣	១៥៩,៧៨	១៥៨,៤៥	១៥៧,២៩	១៥៦,៦១
អាហារ និងភេសជ្ជៈ:មិនមែនជាតិស្រវឹង	១៧៧,៧៩	១៨៤,៦៩	១៨៤,២៣	១៨៣,២៥	១៨៣,៧៨
ភេសជ្ជៈមានជាតិស្រវឹង និងថ្នាំជក់	១៣១,៩២	១៣៧,៤៨	១៣៨,៦១	១៣៧,៦១	១៣៧,៨៩
សម្លៀកបំពាក់ និងស្បែកជើង	១៣០,៣២	១២៩,៦៤	១៣០,៥៥	១៣០,៣១	១៣១,០៣
ផ្ទះសំបែង ទឹក អគ្គិសនី ឧស្ម័ន និងឥន្ធនៈដទៃទៀត	១៣០,៩១	១៣០,៤០	១២៨,០៨	១២៧,២៥	១២៥,៣៧
គ្រឿងសង្ហារឹម សម្ភារៈប្រើប្រាស់គ្រួសារនិងការថែទាំផ្ទះជាប្រចាំ	១៣៣,២៩	១៤១,៣០	១៤១,៧៥	១៤១,៧៤	១៤២,១៧
សុខាភិបាល	១២៧,៤៥	១២៧,១៦	១២៧,១៨	១២៧,៥៥	១២៧,៧០
ការដឹកជញ្ជូន	១២៩,៣៤	១៣០,១៧	១២៤,៤២	១២០,៤៨	១១៤,៩៨
គមនាគមន៍	៦៩,៥៤	៦៨,៤៨	៦៨,២៣	៦៨,០៧	៦៧,៧៤
ការកម្សាន្ត និងវប្បធម៌	១០៨,៩៣	១១២,៦២	១១២,៦០	១១២,២២	១១១,៤៥
ការសិក្សា	១៥៦,៦៥	១៥៩,០៦	១៥៩,១០	១៥៩,១០	១៥៩,១០
ភោជនីយដ្ឋាន	២១២,៧៨	២២៤,៤៣	២២៤,២១	២២៣,១០	២២៤,០៩
ទំនិញ និងសេវាកម្មផ្សេងៗ	១៤២,៦៤	១៤១,២៤	១៣៨,៥៦	១៣៧,៦២	១៣៧,៧៥

២. បម្រែបម្រួលជាភាគរយនៃសន្ទស្សន៍ថ្លៃទំនិញមធ្យមប្រើប្រាស់ និងធាតុផ្សំ

២.១ បម្រែបម្រួលជាភាគរយប្រចាំខែ

មុខទំនិញគ្រប់មុខ	០,៥៣	-០,៤២	-០,៨៣	-០,៧៤	-០,៤៣
អាហារ និងភេសជ្ជៈ:មិនមែនជាតិស្រវឹង	០,១៧	-០,៨៥	-០,២៥	-០,៥៣	០,២៩
ភេសជ្ជៈមានជាតិស្រវឹង និងថ្នាំជក់	០,៣២	-០,១៨	០,៨៣	-០,៧២	០,២០
សម្លៀកបំពាក់ និងស្បែកជើង	០,២៥	-០,០២	០,៧១	-០,១៩	០,៥៦
ផ្ទះសំបែង ទឹក អគ្គិសនី ឧស្ម័ន និងឥន្ធនៈដទៃទៀត	២,៩២	០,២៨	-១,៧៨	-០,៦៥	-១,៤៨
គ្រឿងសង្ហារឹម សម្ភារៈប្រើប្រាស់គ្រួសារនិងការថែទាំផ្ទះជាប្រចាំ	០,២៩	-០,២៦	០,៣២	០,០០	០,៣០
សុខាភិបាល	០,៤៤	០,០០	០,០១	០,២៩	០,១២
ការដឹកជញ្ជូន	-០,០៥	-០,០៤	-៤,៤២	-៣,១៧	-៤,៥៦
គមនាគមន៍	០,០៦	-០,០៩	-០,៣៦	-០,២៣	-០,៤៩
ការកម្សាន្ត និងវប្បធម៌	-០,៣៣	០,៥៣	-០,០១	-០,៣៤	-០,៦៩
ការសិក្សា	០,០៩	-០,០២	០,០៣	០,០០	០,០០
ភោជនីយដ្ឋាន	០,២៣	-០,១៨	-០,១០	-០,៥០	០,៤៤
ទំនិញ និងសេវាកម្មផ្សេងៗ	-០,៧៤	-០,០៤	-១,៩០	-០,៦៨	០,១០

២.២ បម្រែបម្រួលជាភាគរយធៀបនឹងខែដូចគ្នានៃឆ្នាំមុន

មុខទំនិញគ្រប់មុខ	៤,៦៥	២,៩០	២,៣៦	១,០៧	០,៤១
អាហារ និងភេសជ្ជៈ:មិនមែនជាតិស្រវឹង	៦,១១	៣,៤៤	៣,៧៩	៣,០៧	៣,៥៨
ភេសជ្ជៈមានជាតិស្រវឹង និងថ្នាំជក់	៤,៧៥	៥,២២	៥,៤១	៤,៣១	២,៧៦
សម្លៀកបំពាក់ និងស្បែកជើង	៥,៤៦	០,៣៧	០,៤២	-០,០១	-០,៣៧
ផ្ទះសំបែង ទឹក អគ្គិសនី ឧស្ម័ន និងឥន្ធនៈដទៃទៀត	២,៤៨	២,៥៧	០,៦៩	-២,៨០	-៤,៤៤
គ្រឿងសង្ហារឹម សម្ភារៈប្រើប្រាស់គ្រួសារនិងការថែទាំផ្ទះជាប្រចាំ	៣,៥៤	៧,៣៦	៦,៦៦	៦,៣៤	៤,០៣
សុខាភិបាល	៩,៩៥	០,១៥	០,២២	០,០៧	០,៣៤
ការដឹកជញ្ជូន	០,០០	០,៨៣	-៣,៨៥	-៦,៨៥	-១១,៥៧
គមនាគមន៍	-២,៦៤	-១,៩៧	-១,៨៣	-២,១១	-២,០៩
ការកម្សាន្ត និងវប្បធម៌	៤,៧៦	៣,០៦	៣,០២	៣,០២	០,៤៧
ការសិក្សា	៧,២១	១,៤៧	១,៦៦	១,៥៧	០,២៧
ភោជនីយដ្ឋាន	៦,៤២	៥,១៦	៥,៦១	៤,៨៥	៤,៤៨
ទំនិញ និងសេវាកម្មផ្សេងៗ	-៦,៥៤	-២,៦៦	-៣,៥៨	-៣,៥២	-៤,៧០

៣. សន្ទស្សន៍ថ្លៃទំនិញមធ្យមប្រើប្រាស់គិតជាមធ្យមអិលធីន

បម្រែបម្រួលជាភាគរយឆ្នាំលើឆ្នាំ (%)	៤,៣១	៣,៥៣	២,៩៥	២,១១	១,២៨
------------------------------------	------	------	------	------	------

៤. សន្ទស្សន៍ថ្លៃទំនិញមធ្យមប្រើប្រាស់គិតជាមធ្យមអិលធីនដប់ពីរខែ

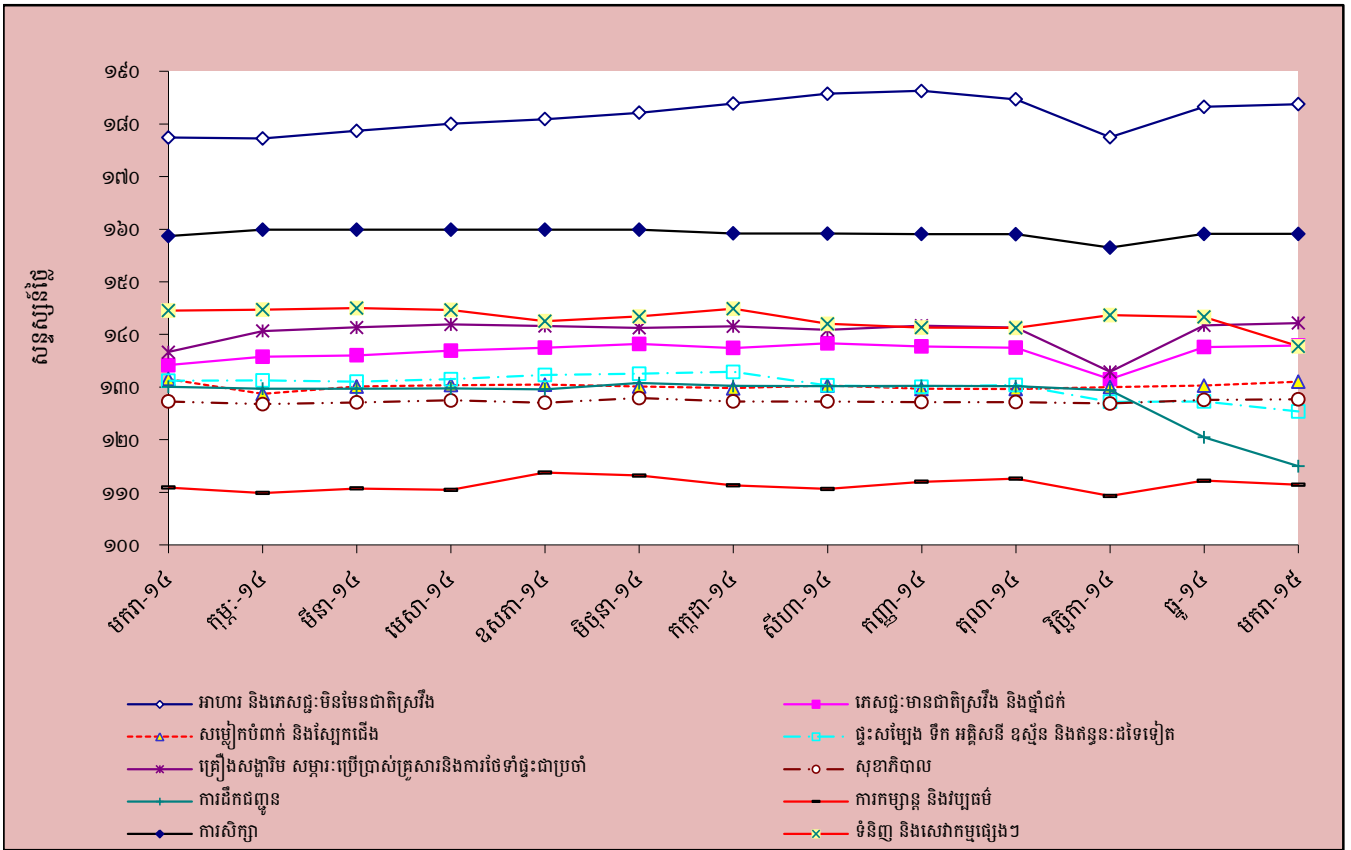
បម្រែបម្រួលជាភាគរយឆ្នាំលើឆ្នាំ (%)	២,៩៤	៤,៣១	៤,១៦	៣,៨៦	៣,៥១
------------------------------------	------	------	------	------	------

តារាង ២ : មុខទំនិញចុះថ្លៃ ក្នុងខែមករា ឆ្នាំ២០១៥

ល.រ	មុខទំនិញគ្រប់មុខ	មេត្រូន	សន្តស្សន៍			បម្រែបម្រួលជាការរយ	
			មករា-១៤	មិថុនា-១៤	មករា-១៥	ខែលើខែ	ឆ្នាំលើឆ្នាំ
១	ប្រេងម៉ាស៊ូត	០,១៤៤	១៥៥,០០	១២៨,៣២	១១៣,១៦	-១១,៨	-២៧,០
២	ប្រេងសាំងធម្មតា	៤,៩៦៩	១២៧,០៥	១០៧,៩០	៩៥,៤៩	-១១,៥	-២៤,៨
៣	ប្រេងឥន្ធនៈ និងខ្លាញ់	៥,១៧៥	១២៨,០០	១០៨,៨៧	៩៦,៥២	-១១,៣	-២៤,៦
៤	ឧស្ម័ន	២,៦៩៩	១៧៨,៣៥	១៤៧,៥៥	១៣៤,៩៦	-៨,៥	-២៤,៣
៥	ឥន្ធនៈរាវ	០,០៩៩	១៦១,០១	១៣៦,៣១	១២៧,០៦	-៦,៨	-២១,១
៦	នំសរសៃ	១,០០៨	២០៤,០៩	២០៥,៩៧	២០២,១៧	-១,៨	-០,៩
៧	គ្រាប់រុក្ខជាតិស្លុតដែលបរិភោគបាន	០,៥៥៦	២២៣,៧៥	២២០,៨៧	២១៧,១៤	-១,៧	-៣,០
៨	ផ្លែឈើស្រស់	៤,០៩៤	១៧៨,៦០	១៩០,៨២	១៨៧,៩៤	-១,៥	៥,២
៩	ស្លឹកស្រស់	១,០១៣	១៤៤,៧៧	១៤៨,២០	១៤៦,១៥	-១,៤	១,០
១០	នំប៊ីស្លឹក និងនំឃ្មៅ	០,២៨០	១៦៨,៩៣	១៦៧,៨៨	១៦៥,៧៦	-១,៣	-១,៩
១១	គ្រឿងបន្លាស់និងសម្ភារៈបន្ទាប់បន្សំ	០,០៨៤	១៨៩,៨៤	២០៦,៣១	២០៣,៦៧	-១,៣	៧,៣
១២	គ្រឿងបរិក្ខារទូរស័ព្ទ និងទូរសារ	០,៧២៥	៥១,៨០	៥០,០៥	៤៩,៤៣	-១,២	-៤,៦
១៣	នំប៉័ង	០,១៧៣	១៩៨,២៥	១៩៦,៥៥	១៩៤,៥៧	-១,០	-១,៩
១៤	ត្រីកែវ	១,៦៤៦	១៨៩,៤០	១៩៥,២៤	១៩៣,៣០	-១,០	២,១
១៥	ដំណាំមើម	០,៤៣៩	១៧៧,៦៦	១៨៣,១៦	១៨១,៧៤	-០,៨	២,៣
១៦	សម្លៀកបំពាក់ និងសម្ភារៈដទៃទៀត	០,០៥៩	១៤៣,៣២	១៣៧,១៨	១៣៦,១៣	-០,៨	-៥,០
១៧	ប្រេងម៉ាស៊ីន	០,០៦២	១៤១,៤២	១៤១,៨៦	១៤០,៨៥	-០,៧	-០,៤
១៨	ការកម្សាន្ត និងវប្បធម៌	២,៩១២	១១០,៩៣	១១២,២២	១១១,៤៥	-០,៧	០,៥
១៩	ផលិតផលធ្វើពីទឹកដោះគោ	១,៥៥២	១៥២,៦២	១៥៥,៣៥	១៥៤,៤៩	-០,៦	១,២
២០	ប្រេងធា និងខ្លាញ់	០,៩២០	២០៣,៣៨	២០៥,៨៤	២០៤,៦៧	-០,៦	០,៦
២១	គ្រឿងប្រើប្រាស់ធ្វើពីកែវ ប្រើលើតុ និងផ្ទះបាយ	០,០៧៨	១៣០,៤៩	១៣១,៨៧	១៣១,២២	-០,៥	០,៦
២២	រថយន្ត	៣,០៥៣	១១៣,១៨	១០៨,៥៧	១០៨,០១	-០,៥	-៤,៦
២៣	សេវាកម្មដឹកជញ្ជូន	០,៨១២	១៩១,៤៣	១៨៦,៧៦	១៨៥,៨៨	-០,៥	-២,៩
២៤	គមនាគមន៍	១,១៣៦	៦៩,១៩	៦៨,០៧	៦៧,៧៤	-០,៥	-២,១
២៥	ប្រដាប់ប្រើប្រាស់អគ្គិសនី ទំនិញ និងផលិតផលថែទាំផ្ទាល់ខ្លួន	០,៣៩៩	១៤២,២៧	១៤១,១៤	១៤០,៥៩	-០,៤	-១,២
២៦	កាហ្វេ កាកាវ និងតែ	០,៧៥៥	១៣៤,៥០	១៣៣,៩៣	១៣៣,៥៨	-០,៣	-០,៧
២៧	ស្រា	០,២៤៨	១៤៩,៦០	១៥៣,៨៨	១៥៣,៤៤	-០,៣	២,៦
២៨	ការសម្អាត ការជួសជុល និងការជួសជុលសម្លៀកបំពាក់	០,០៤០	១១៧,២៩	១១៨,០៣	១១៧,៦៩	-០,៣	០,៣
២៩	ម៉ូតូ វេស្ប៉ា	២,៧៣៦	១២៥,៧៨	១២៥,២៨	១២៥,០៥	-០,២	-០,៦
៣០	ផលិតផលម្ហូបអាហារ	១,៤០៤	១៨៦,៤៨	២០១,៨០	២០១,៦៩	-០,១	៨,២
៣១	សេវាសុខាភិបាលក្រៅមន្ទីរពេទ្យ	១,១៤១	១២០,៧៥	១១៩,៦១	១១៩,៥៤	-០,១	-១,០
៣២	អង្ករលេខ១ គ្នាខ្ចីគុណភាពល្អ បាក់ដំបង	៣,០៥២	២០៧,៧៨	២១០,៧៩	២១០,៧៩	០,០	១,៥
៣៣	ផ្ទះសំបែង	១,០៥៤	១០០,០០	១០០,០០	១០០,០០	០,០	០,០
៣៤	សេវាកម្មថែរក្សា និងជួសជុលលំនៅដ្ឋាន	០,៤៣៥	១៧៥,៦៤	១៧៨,៦៣	១៧៨,៦៣	០,០	១,៧
៣៥	ការផ្គត់ផ្គង់ទឹក និងសេវាផ្សេងៗសម្រាប់លំនៅដ្ឋាន	២,៣០៧	១០០,០០	១០០,០០	១០០,០០	០,០	០,០
៣៦	ផ្លែអគ្គិសនី	៥,៣៥២	១០០,០៧	១០២,១៦	១០២,១៦	០,០	២,១
៣៧	ឥន្ធនៈរឹង	១,៤៧៥	១៩១,៣១	១៩៧,៨៩	១៩៧,៨៩	០,០	៣,៤
៣៨	ទំនិញ និងសេវាសម្រាប់ការថែរក្សារបស់គ្រួសារជាប្រចាំ	១,៦១០	១១៩,៧៥	១២៣,២៩	១២៣,៣២	០,០	៣,០
៣៩	សេវាកម្មមន្ទីរពេទ្យ	០,៤១២	១៨៤,៦២	១៨៤,៦២	១៨៤,៦២	០,០	០,០
៤០	ការថែរក្សា និងការជួសជុល	០,២៦៥	២០០,០០	២០០,០០	២០០,០០	០,០	០,០

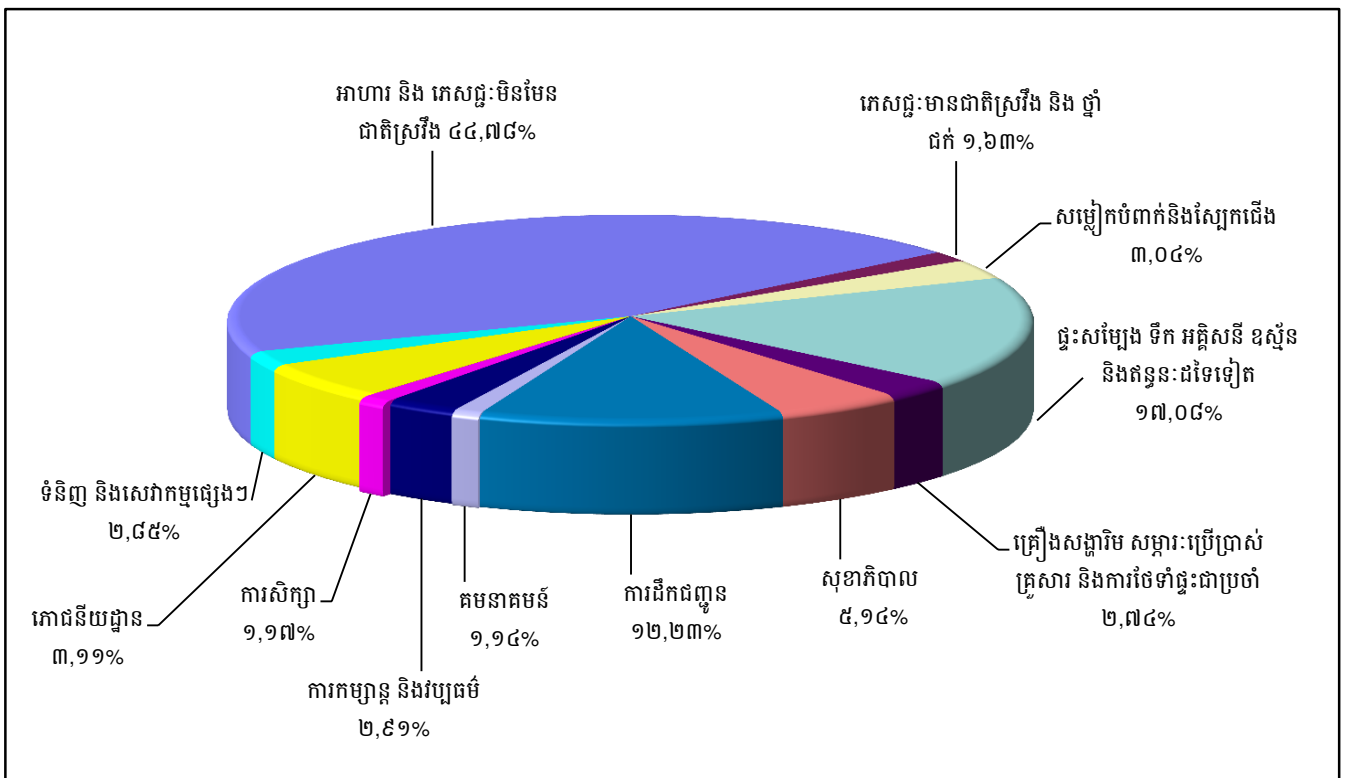
ប្រភព : វិទ្យាស្ថានជាតិស្ថិតិ

ក្រាហ្វស្តីតិ ១ : សន្ទស្សន៍ផ្នែកទំនិញប្រើប្រាស់



ប្រភព : វិទ្យាស្ថានជាតិស្ថិតិ

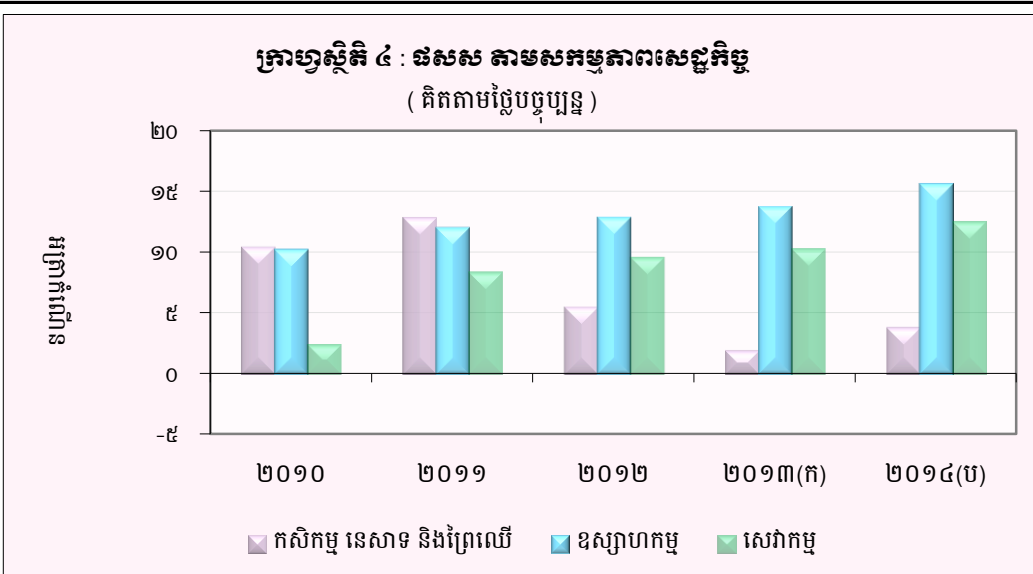
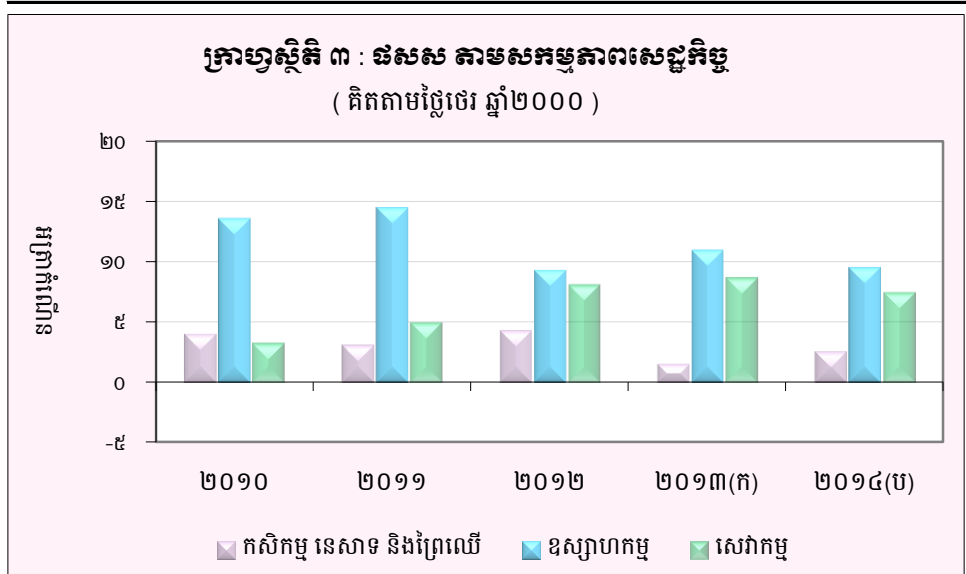
ក្រាហ្វស្តីតិ ២ : សមាមាត្រមេគុណនៃសន្ទស្សន៍ផ្នែកទំនិញប្រើប្រាស់



ប្រភព : វិទ្យាស្ថានជាតិស្ថិតិ

តារាង ៣ : ផលិតផលក្នុងស្រុកសរុប (ផសស)

	គិតតាមថ្លៃថេរ ឆ្នាំ២០០០					គិតតាមថ្លៃបច្ចុប្បន្ន				
	២០១០	២០១១	២០១២	២០១៣ ^(ក)	២០១៤ ^(ប)	២០១០	២០១១	២០១២	២០១៣ ^(ក)	២០១៤ ^(ប)
ផសស គិតជាពាន់លានរៀល	៣០.៤០៦	៣២.៥៥៣	៣៤.៩៣៣	៣៧.៥២៨	៤០.១៤១	៤៧.០៤៨	៥២.០៦៩	៥៦.៦៨២	៦១.៣៩០	៦៧.៧៧២
ផសស គិតជាលានដុល្លារអាមេរិក	៧.៥១៩	៨.១០៦	៨.៦៦២	៩.៣២២	៩.៩៩៨	១១.៦៣៤	១២.៩៦៥	១៤.០៥៤	១៥.២៥១	១៦.៨៨០
អត្រាកំណើននៃ ផសស	៦,០	៧,១	៧,៣	៧,៤	៧,០	៩,៣	១០,៧	៨,៩	៨,៣	១០,៤
អត្រាកំណើន ផសស តាមសកម្មភាពសេដ្ឋកិច្ច										
កសិកម្ម នេសាទ និងព្រៃឈើ	៤,០	៣,១	៤,៣	១,៦	២,៦	១០,៥	១២,៩	៥,៦	២,០	៣,៩
ឧស្សាហកម្ម	១៣,៦	១៤,៥	៩,៣	១១,០	៩,៦	១០,៣	១២,១	១៣,០	១៣,៨	១៥,៧
សេវាកម្ម	៣,៣	៥,០	៨,១	៨,៧	៧,៥	២,៥	៨,៤	៩,៦	១០,៣	១២,៥
ផសស សម្រាប់មនុស្សម្នាក់ (គិតជាលានរៀល)	២,២	២,៣	២,៤	២,៦	២,៧	៣,៤	៣,៧	៣,៩	៤,២	៤,៦
ផសស សម្រាប់មនុស្សម្នាក់ (គិតជាដុល្លារអាមេរិក)	៥៣៦	៥៧០	៥៩៩	៦៣៨	៦៧២	៨៣០	៩១១	៩៧៣	១.០៤៣	១.១៣៥

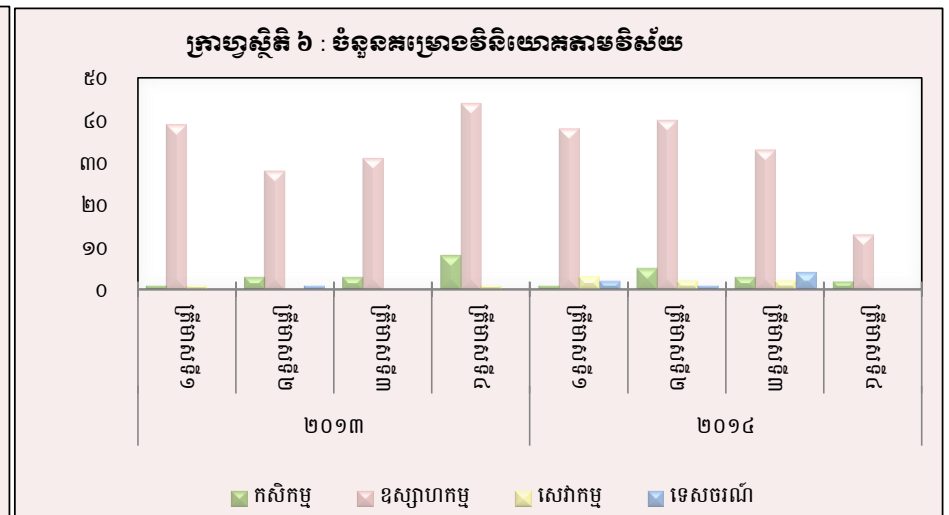
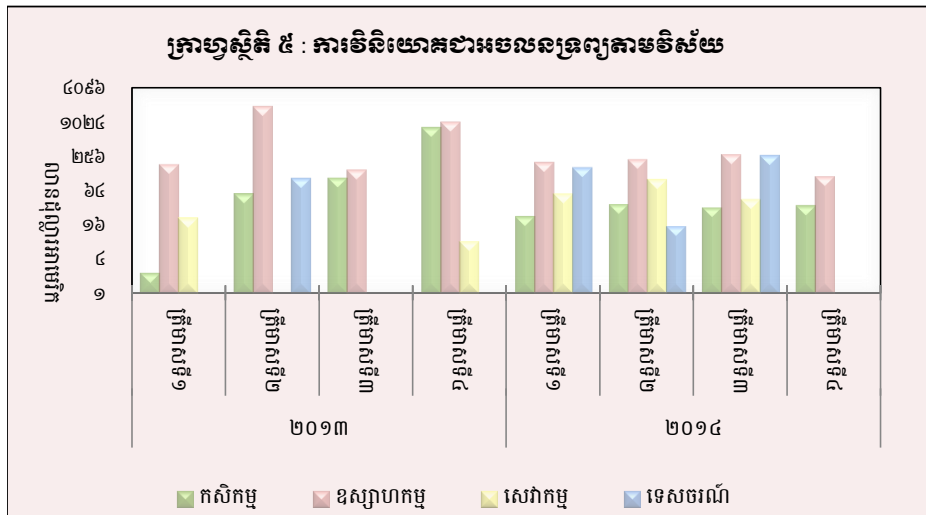


(ប) : ការព្យាករណ៍ជាបឋម
(ក) : ទិន្នន័យកែតម្រូវ
ប្រភព : វិទ្យាស្ថានជាតិស្ថិតិ

តារាង ៤ : គម្រោងវិនិយោគដែលបានអនុម័តតាមវិស័យ

(ឯកតា : លានដុល្លារអាមេរិក)

វិស័យ	កសិកម្ម		ឧស្សាហកម្ម		សេវាកម្ម		ទេសចរណ៍		សរុប	
	គម្រោង	អចលនទ្រព្យ	គម្រោង	អចលនទ្រព្យ	គម្រោង	អចលនទ្រព្យ	គម្រោង	អចលនទ្រព្យ	គម្រោង	អចលនទ្រព្យ
២០១២	១៥	៤៦២,៧	៤៦	៥១៧,២	២	២០៧,៨	៥	៦៩១,៥	១០៨	១.៨៧៩,៣
២០១៣										
ត្រីមាសទី១	១	២,៣	៣៩	១៨៩,០	១	២១,២	-	-	៤១	២១២,៥
ត្រីមាសទី២	៣	៥៧,១	២៨	១.៩៦៥,៤	-	-	១	១០៦,០	៣២	២.១២៨,៥
ត្រីមាសទី៣	៣	១០៩,០	៣១	១៥១,២	-	-	-	-	៣៤	២៦០,២
ត្រីមាសទី៤	៨	៨២៩,៥	៤៤	១.០៤៤,០	១	៨,៣	-	-	៥៣	១.៨៨១,៨
សរុប	១៥	៩៩៧,៩	១៤២	៣.៣៤៩,៦	២	២៩៩,៥	១	១០៦,០	១៦០	៤.៤៨៧,៩
២០១៤										
ត្រីមាសទី១	១	២៣,០	៣៨	២០៤,២	៣	៥៥,៨	២	១៦៣,៣	៤៤	៤៤៦,៣
ត្រីមាសទី២	៥	៣៧,៤	៤០	២៣០,៧	២	៩៨,៩	១	១៥,៤	៤៨	៣៨២,៤
ត្រីមាសទី៣	៣	៣២,៧	៣៣	២៨០,១	២	៤៤,៨	៤	២៦៨,១	៤២	៦២៥,៨
ត្រីមាសទី៤	២	៣៥,៣	១៣	១១៤,៦	-	-	-	-	១៥	១៤៩,៩
សរុប	១១	១២៨,៤	១២៤	៨២៩,៧	៧	១៩៩,៥	៧	៤៤៦,៩	១៤៩	១.៦០៤,៤



ប្រភព : ក្រុមប្រឹក្សាអភិវឌ្ឍន៍កម្ពុជា (គណៈកម្មការវិនិយោគកម្ពុជា)

តារាង ៥ : គម្រោងវិនិយោគដែលបានអនុម័តដោយក្រុមប្រឹក្សាអភិវឌ្ឍន៍កម្ពុជាតាមបណ្តាប្រទេសបង្ក្រាប*

(ឯកតា : លានដុល្លារអាមេរិក)

ប្រទេស	២០១៣				២០១៤			
	ត្រីមាសទី១	ត្រីមាសទី២	ត្រីមាសទី៣	ត្រីមាសទី៤	ត្រីមាសទី១	ត្រីមាសទី២	ត្រីមាសទី៣	ត្រីមាសទី៤
កម្ពុជា	២៨,៨	១.៨៨០,២	៥៥,២	១.៣០៣,២	១៣១,៦	១២៥,៦	២៥៨,២	៦៦,៧
ចិន	៦៦,៥	៥៩,៥	១២០,៣	១៨៩,៥	១៩០,២	៦៧,៦	២៣៩,៨	៤៦,២
កូរ៉េ	២៧,៤	២៩,៩	២,៤	២២,១	៤៤,១	៧,០	១១,៧	២,៤
សហរដ្ឋអាមេរិក	៣,៨	០,៧	-	-	៧,១	៧,៥	-	-
ថៃ	-	១១,០	១២,៨	៨,១	២,៧	៦,៣	១៦,៤	-
វៀតណាម	-	-	-	២៤១,៥	-	១,២	២,១	១២,២
ម៉ាឡេស៊ី	-	-	៣,៨	២,១	២៣,០	-	១,១	-
សាំងហ្គាពួរ	-	៥៤,០	០,៦	-	១,៨	៣១,៦	៣,២	-
តៃវ៉ាន់	១៣,៥	៣,៥	៣៧,៥	៣០,៧	៨,១	៩,០	១២,០	-
អូស្ត្រាលី	-	-	-	២,៩	-	-	១,១	១៦,៧
អង់គ្លេស	២៣,១	៥៩,៧	-	១,៦	៣១,២	៣៩,១	១១,៣	៥,២
កាណាដា	២,២	-	-	៥,១	-	-	-	-
ហុងកុង	១៨,៩	១៨,៣	១១,៤	៦២,៧	៤,៤	៥០,០	៣៩,៥	-
ផ្សេងៗ	២៨,៣	១១,៧	១៦,១	១២,២	២,១	៣៧,៦	៣១,៥	០,៦
សរុប	២១២,៥	២.១២៨,៥	២៦០,២	១.៨៨១,៨	៤៤៦,៣	៣៨២,៤	៦២៧,៩	១៤៩,៩

(សមាមាត្រនៃគម្រោងវិនិយោគដែលបានអនុម័ត)

កម្ពុជា	១៣,៦	៨៨,៣	២១,២	៦៩,៣	២៩,៥	៣២,៨	៤១,១	៤៤,៥
ចិន	៣១,៣	២,៨	៤៦,៣	១០,១	៤២,៦	១៧,៧	៣៨,២	៣០,៨
កូរ៉េ	១២,៩	១,៤	០,៩	១,២	៩,៩	១,៨	១,៩	១,៦
សហរដ្ឋអាមេរិក	១,៨	០,០	-	-	១,៦	១,៩	-	-
ថៃ	-	០,៥	៤,៩	០,៤	០,៦	១,៦	២,៦	-
វៀតណាម	-	-	-	១២,៨	-	០,៣	០,៣	៨,១
ម៉ាឡេស៊ី	-	-	១,៥	០,១	៥,២	-	០,២	-
សាំងហ្គាពួរ	-	២,៥	០,២	-	០,៤	៨,៣	០,៥	-
តៃវ៉ាន់	៦,៣	០,២	១៤,៤	១,៦	១,៨	២,៤	១,៩	-
អូស្ត្រាលី	-	-	-	០,២	-	-	០,២	១១,១
អង់គ្លេស	១០,៩	២,៨	-	០,១	៧,០	១០,២	១,៨	៣,៤
កាណាដា	១,០	-	-	០,៣	-	-	-	-
ហុងកុង	៨,៩	០,៩	៤,៤	៣,៣	១,០	១៣,១	៦,៣	-
ផ្សេងៗ	១៣,៣	០,៦	៦,២	០,៦	០,៥	៩,៨	៥,០	០,៤
សរុប	១០០,០	១០០,០	១០០,០	១០០,០	១០០,០	១០០,០	១០០,០	១០០,០

* អចលនទ្រព្យ

ប្រភព : ក្រុមប្រឹក្សាអភិវឌ្ឍន៍កម្ពុជា (គណៈកម្មការវិនិយោគកម្ពុជា)

តារាង ៦ : អត្រាប្តូរប្រាក់ប្រចាំថ្ងៃ ក្នុងខែមករា ឆ្នាំ២០១៥

(រៀល/១ដុល្លារអាមេរិក)

ថ្ងៃ	អត្រាប្តូរប្រាក់ទីផ្សារ			អត្រាប្តូរប្រាក់ ផ្លូវការ	បម្រែបម្រួលប្រចាំថ្ងៃ*	
	ទិញ	លក់	មធ្យម		គម្លាត	ភាគរយ
១	៤.០៦៤	៤.០៧៣	៤.០៦៩	៤.០៧៥	០,០	០,០
២	៤.០៦៤	៤.០៧៣	៤.០៦៩	៤.០៧៥	០,០	០,០
៣	៤.០៦៧	៤.០៧៤	៤.០៧១	៤.០៧៥	៣,០	០,១
៤	៤.០៦៧	៤.០៧៤	៤.០៧១	៤.០៧៥	០,០	០,០
៥	៤.០៦៥	៤.០៧៣	៤.០៦៩	៤.០៧២	-២,០	០,០
៦	៤.០៦៧	៤.០៧៤	៤.០៧១	៤.០៧២	២,០	០,០
៧	៤.០៦៧	៤.០៧៤	៤.០៧១	៤.០៧២	០,០	០,០
៨	៤.០៦៧	៤.០៧៤	៤.០៧១	៤.០៧២	០,០	០,០
៩	៤.០៦៧	៤.០៧៤	៤.០៧១	៤.០៧២	០,០	០,០
១០	៤.០៦២	៤.០៧១	៤.០៦៧	៤.០៧២	-៥,០	-០,១
១១	៤.០៦២	៤.០៧១	៤.០៦៧	៤.០៧២	០,០	០,០
១២	៤.០៦២	៤.០៧១	៤.០៦៧	៤.០៦៨	០,០	០,០
១៣	៤.០៦១	៤.០៧០	៤.០៦៦	៤.០៦៨	-១,០	០,០
១៤	៤.០៦១	៤.០៧០	៤.០៦៦	៤.០៦៥	០,០	០,០
១៥	៤.០៦១	៤.០៧០	៤.០៦៦	៤.០៦៣	០,០	០,០
១៦	៤.០៦១	៤.០៧០	៤.០៦៦	៤.០៦៣	០,០	០,០
១៧	៤.០៦១	៤.០៦៨	៤.០៦៥	៤.០៦៣	០,០	០,០
១៨	៤.០៦១	៤.០៦៨	៤.០៦៥	៤.០៦៣	០,០	០,០
១៩	៤.០៦០	៤.០៦៨	៤.០៦៤	៤.០៦៣	-១,០	០,០
២០	៤.០៦០	៤.០៦៨	៤.០៦៤	៤.០៦៣	០,០	០,០
២១	៤.០៦០	៤.០៦៨	៤.០៦៤	៤.០៦៣	០,០	០,០
២២	៤.០៦០	៤.០៦៨	៤.០៦៤	៤.០៦៣	០,០	០,០
២៣	៤.០៦០	៤.០៦៨	៤.០៦៤	៤.០៦៣	០,០	០,០
២៤	៤.០៦០	៤.០៦៨	៤.០៦៤	៤.០៦៣	០,០	០,០
២៥	៤.០៦០	៤.០៦៨	៤.០៦៤	៤.០៦៣	០,០	០,០
២៦	៤.០៥៨	៤.០៦៥	៤.០៦២	៤.០៦០	-២,០	០,០
២៧	៤.០៥៨	៤.០៦៥	៤.០៦២	៤.០៦០	០,០	០,០
២៨	៤.០៥៩	៤.០៦៧	៤.០៦៣	៤.០៦០	១,០	០,០
២៩	៤.០៥៩	៤.០៦៧	៤.០៦៣	៤.០៦០	០,០	០,០
៣០	៤.០៥៩	៤.០៦៧	៤.០៦៣	៤.០៦០	០,០	០,០
៣១	៤.០៥៩	៤.០៦៧	៤.០៦៣	៤.០៦០	០,០	០,០
មធ្យម	៤.០៦២	៤.០៧០	៤.០៦៦	៤.០៦៦	-០,២	០,០

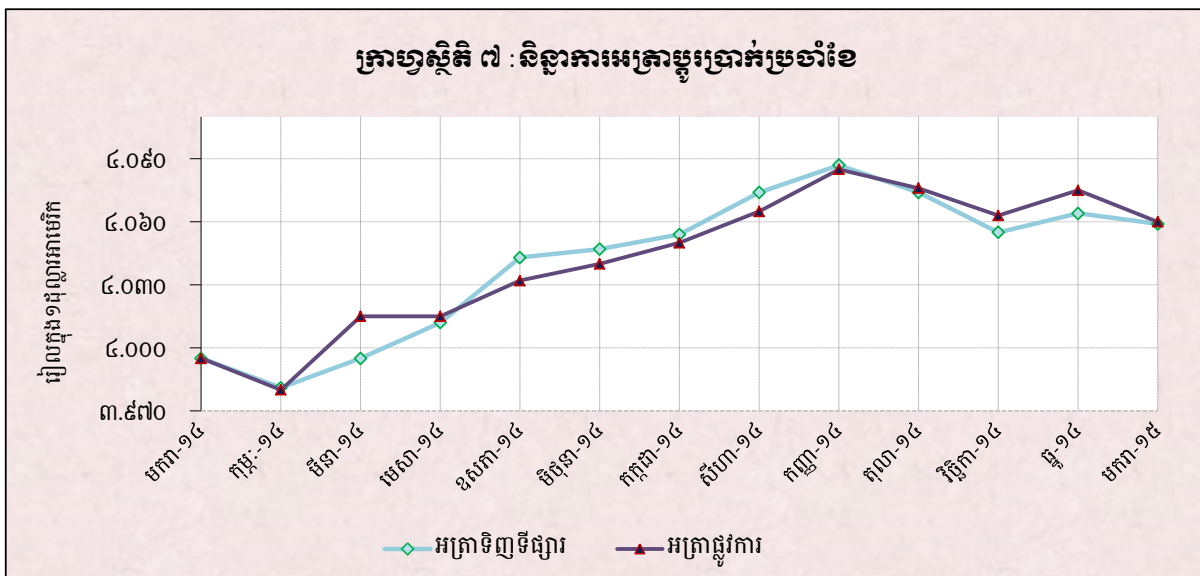
* - គម្លាតអត្រាទិញទីផ្សារប្រចាំថ្ងៃ

- បម្រែបម្រួលជាភាគរយនៃអត្រាទិញទីផ្សារប្រចាំថ្ងៃ

តារាង ៧ : អត្រាប្តូរប្រាក់ប្រចាំខែ

(អត្រាចុងគ្រា រៀល/១ដុល្លារអាមេរិក)

	អត្រាប្តូរប្រាក់ទិន្នន័យ				អត្រាប្តូរប្រាក់ផ្លូវការ
	ទិញ	បម្រែបម្រួល % ប្រចាំខែ	លក់	មធ្យម	
ធ្នូ-០៩	៤.១៨១	០,៤១	៤.១៩០	៤.១៨៦	៤.១៦៩
ធ្នូ-១០	៤.០៤៨	-០,៦៤	៤.០៥៣	៤.០៥១	៤.០៥៣
ធ្នូ-១១	៤.០៥៧	០,៦៧	៤.០៦៦	៤.០៦២	៤.០៣៩
ធ្នូ-១២	៣.៩៩០	-០,១៣	៣.៩៩៥	៣.៩៩៣	៣.៩៩៥
២០១៣					
សីហា	៤.០៩២	-០,០៥	៤.១០០	៤.០៩៦	៤.០៦២
កញ្ញា	៤.០៦៧	-០,៦១	៤.០៧៥	៤.០៧១	៤.០៦២
តុលា	៤.០៣១	-០,៨៩	៤.០៣៨	៤.០៣៥	៤.០៤០
វិច្ឆិកា	៣.៩៩៤	-០,៩២	៤.០០៥	៤.០០០	៣.៩៩៥
ធ្នូ	៤.០០៣	០,២៣	៤.០១៣	៤.០០៨	៣.៩៩៥
២០១៤					
មករា	៣.៩៩៥	-០,២០	៤.០០៣	៣.៩៩៩	៣.៩៩៥
កុម្ភៈ	៣.៩៨១	-០,៣៥	៣.៩៨៩	៣.៩៨៥	៣.៩៨០
មីនា	៣.៩៩៥	០,៣៥	៤.០០២	៣.៩៩៩	៤.០១៥
មេសា	៤.០១២	០,៤៣	៤.០២២	៤.០១៧	៤.០១៥
ឧសភា	៤.០៤៣	០,៧៧	៤.០៥៣	៤.០៤៨	៤.០៣២
មិថុនា	៤.០៤៧	០,១០	៤.០៥៣	៤.០៥០	៤.០៤០
កក្កដា	៤.០៥៤	០,១៧	៤.០៦៣	៤.០៥៩	៤.០៥០
សីហា	៤.០៧៤	០,៤៩	៤.០៨៣	៤.០៧៩	៤.០៦៥
កញ្ញា	៤.០៨៧	០,៣២	៤.០៩៦	៤.០៩២	៤.០៨៥
តុលា	៤.០៧៤	-០,៣២	៤.០៨០	៤.០៧៧	៤.០៧៦
វិច្ឆិកា	៤.០៥៥	-០,៤៧	៤.០៦២	៤.០៥៩	៤.០៦៣
ធ្នូ	៤.០៦៤	០,២២	៤.០៧៣	៤.០៦៩	៤.០៧៥
២០១៥					
មករា	៤.០៥៩	-០,១២	៤.០៦៧	៤.០៦៣	៤.០៦០



តារាង ៨ : កម្រៃប្រាក់រៀនរៀនបឋមសិក្សាសិបប្រាំបួនឆ្នាំ
(អត្រាទិញផ្លូវការចុងខែ)

	អសរដើរ (SDR)	ដុល្លារ អាមេរិក	អឺរូ	យ៉េន ជប៉ុន	លាន អង់គ្លេស	រូបិយ ឥណ្ឌូនេស៊ី	រីហ្គីត ម៉ាឡេស៊ី	ប៉េសូ ហ្វីលីពីន	ដុល្លារ សិង្ហបុរី	ពាក់ ថៃ	ដុល វៀតណាម
ឯកតា	១	១	១	១០០	១	១០០០	១	១០០	១	១	១០០០
ឆ្នាំ១០	៦.២៤២	៤.០៥១	៥.៣៨៧	៤.៩៧០	៦.២៥២	៤៥០	១.៣១៨	៩.២៤៨	៣.១៤៣	១៣៤	២០៨
ឆ្នាំ១១	៦.១៨១	៤.០៣៩	៥.២៣០	៥.២០១	៦.២២៥	៤៤៥	១.២៧៤	៩.២១០	៣.១០៨	១២៧	១៩២
ឆ្នាំ១២	៦.១៤០	៣.៩៩៥	៥.២៨៥	៤.៦៤៥	៦.៤៥៦	៤១១	១.៣០៤	៩.៧៣៧	៣.២៦៦	១៣១	១៩១
ឆ្នាំ១៣	៦.១៥២	៣.៩៩៥	៥.៥១៥	៣.៨០៧	៦.៥៨៩	៣២៧	១.២១៥	៨.៩៩៩	៣.១៥៣	១២២	១៩០
២០១៤											
មករា	៦.១៣៧	៣.៩៩៥	៥.៤១៥	៣.៨៩០	៦.៥៨៩	៣២៧	១.១៩៤	៨.៨១៥	៣.១៣៤	១២១	១៩០
កុម្មុះ	៦.១៣៥	៣.៩៨០	៥.៤៥៥	៣.៨៩៩	៦.៦៤១	៣៤១	១.២១៥	៨.៩១១	៣.១៤៨	១២២	១៨៩
មីនា	៦.១៩៨	៤.០១៥	៥.៥២១	៣.៩០៤	៦.៦៨៣	៣៥៤	១.២៣២	៨.៩៤៥	៣.១៨៦	១២៤	១៩០
មេសា	៦.២២៦	៤.០១៥	៥.៥៤៦	៣.៩១៥	៦.៧៥៥	៣៤៨	១.២៣១	៩.០២៦	៣.១៩៨	១២៥	១៩១
ឧសភា	៦.២១២	៤.០៣២	៥.៤៨៤	៣.៩៦៥	៦.៧៤២	៣៤៧	១.២៥៥	៩.១៨៥	៣.២១៥	១២៣	១៩១
មិថុនា	៦.២៣៨	៤.០៤០	៥.៥១២	៣.៩៨៣	៦.៨៨២	៣៣៧	១.២៥៨	៩.២៣៤	៣.២៣៣	១២៤	១៩០
កក្កដា	៦.២០៩	៤.០៥០	៥.៤២៥	៣.៩៣៩	៦.៨៥១	៣៥០	១.២៧១	៩.៣៣២	៣.២៥៤	១២៧	១៩១
សីហា	៦.១៧១	៤.០៦៥	៥.៣៦០	៣.៩១៩	៦.៧៤៣	៣៤៨	១.២៨៩	៩.៣០៤	៣.២៥៦	១២៧	១៩២
កញ្ញា	៦.០៧៦	៤.០៨៥	៥.១៨៣	៣.៧៣៤	៦.៦៣៣	៣៣៦	១.២៤៧	៩.០៦៥	៣.២០៥	១២៦	១៩៣
តុលា	៦.០៣៦	៤.០៧៦	៥.១៣៨	៣.៧៣១	៦.៥២០	៣៣៦	១.២៤២	៩.០៧៨	៣.១៩១	១២៥	១៩២
វិច្ឆិកា	៥.៩៤៩	៤.០៦៣	៥.០៦០	៣.៤៤៤	៦.៣៨៧	៣៣៤	១.២១៣	៩.០៥៩	៣.១២៥	១២៤	១៩០
ធ្នូ	៥.៩០២	៤.០៧៥	៤.៩៥៥	៣.៤១១	៦.៣៤២	៣២៨	១.១៦៦	៩.១១៧	៣.០៨៣	១២៤	១៩១
២០១៥											
មករា	៥.៧២០	៤.០៦០	៤.៥៩៨	៣.៤៣៤	៦.១២១	៣២៣	១.១១៨	៩.២៣០	៣.០០២	១២៤	១៩០
បម្រែបម្រួលជាតិការប្រចាំខែ	-៣,១	-០,៤	-៧,២	០,៧	-៣,៥	-១,៥	-៤,១	១,២	-២,៦	០,០	-០,៥

តារាង ៩ : អត្រាការប្រាក់លើប្រាក់បញ្ញើ និងប្រាក់កម្ចីរបស់ធនាគារ *

(អត្រាមធ្យមប្រចាំឆ្នាំផ្អែកតាមទំហំប្រតិបត្តិការធនាគារ)

	ធ្នូ-១៣	មករា-១៤	កុម្ភៈ-១៤	មីនា-១៤	មេសា-១៤	ឧសភា-១៤	មិថុនា-១៤	កក្កដា-១៤	សីហា-១៤	កញ្ញា-១៤	តុលា-១៤	វិច្ឆិកា-១៤	ធ្នូ-១៤
អត្រាការប្រាក់លើប្រាក់បញ្ញើជាទៀង													
ប្រាក់បញ្ញើសន្សំ	១,១៥	១,១៥	១,១៦	១,១៧	១,១៨	១,១៨	១,១៤	១,១៦	១,១៧	១,១៧	១,១៧	១,១៧	១,២១
ប្រាក់បញ្ញើមានកាលកំណត់ ១ខែ	២,៦៤	២,៦៤	២,៦៩	២,៦៨	២,៧១	២,៧៣	២,៦១	២,៦៥	២,៦៧	២,៦៩	២,៦៦	២,៦៦	២,៧៣
ប្រាក់បញ្ញើមានកាលកំណត់ ៣ខែ	៤,០៣	៤,០៣	៤,០៦	៤,០៦	៤,១៤	៤,១៦	៤,០៥	៤,០៨	៤,១៣	៤,១៥	៤,១៣	៤,១៣	៤,១៩
ប្រាក់បញ្ញើមានកាលកំណត់ ៦ខែ	៤,៨៤	៤,៨៤	៤,៨៨	៤,៨៧	៤,៩៧	៥,០០	៤,៨៨	៤,៩១	៤,៩៦	៤,៩៩	៤,៩៧	៤,៩៧	៥,០៤
ប្រាក់បញ្ញើមានកាលកំណត់ ១២ខែ	៥,៨០	៥,៨០	៥,៨៥	៥,៨៤	៥,៩៦	៥,៩៨	៥,៨៣	៥,៨៧	៥,៩៣	៥,៩៦	៥,៩៣	៥,៩៣	៦,០២
អត្រាការប្រាក់លើប្រាក់កម្ចីជាដុល្លារ													
ប្រាក់បញ្ញើសន្សំ	០,៧១	០,៧១	០,៧០	០,៧២	០,៧២	០,៧៣	០,៧៣	០,៧៥	០,៧៥	០,៧៥	០,៧៥	០,៧៥	០,៧៥
ប្រាក់បញ្ញើមានកាលកំណត់ ១ខែ	១,៦២	១,៦១	១,៦១	១,៦១	១,៥៩	១,៥៩	១,៦១	១,៥៧	១,៥៧	១,៥៧	១,៥៧	១,៥៧	១,៥៧
ប្រាក់បញ្ញើមានកាលកំណត់ ៣ខែ	២,៣៣	២,៣៣	២,៣២	២,៣២	២,៣១	២,៣១	២,៣១	២,២៧	២,២៧	២,២៧	២,២៧	២,២៧	២,២៧
ប្រាក់បញ្ញើមានកាលកំណត់ ៦ខែ	៣,៣១	៣,៣០	៣,២៩	៣,៣០	៣,២៩	៣,២៩	៣,២៩	៣,២៤	៣,២៤	៣,២៤	៣,២៤	៣,២៤	៣,២៤
ប្រាក់បញ្ញើមានកាលកំណត់ ១២ខែ	៤,២៧	៤,២៧	៤,២៧	៤,២៧	៤,២៨	៤,២៧	៤,២៧	៤,២៣	៤,២៣	៤,២៣	៤,២៣	៤,២៣	៤,២៣
អត្រាការប្រាក់លើប្រាក់កម្ចីជាទៀង													
១ខែ	១៥,៧៨	១៥,៩៣	១៥,៩៩	១៥,៩៨	១៥,៩៨	១៧,៨៦	១៧,៨២	១៧,៨២	១៧,៧៥	១៧,៦៥	១៧,៦៦	១៧,៦៦	១៧,៥៨
៣ខែ	១៥,៧៨	១៥,៩៣	១៥,៩៩	១៥,៩៨	១៥,៩៨	១៧,៨៦	១៧,៨២	១៧,៨២	១៧,៧៥	១៧,៦៥	១៧,៦៦	១៧,៦៦	១៧,៥៨
៦ខែ	១៥,៧៨	១៥,៩៣	១៦,១៧	១៦,១៩	១៦,២០	១៩,០៤	១៩,២៧	១៩,២៧	១៩,៤២	១៩,៤៩	១៩,៥៨	១៩,៤៨	១៩,៦៤
១២ខែ	១៥,៧២	១៥,៧០	១៥,៩៣	១៥,៩៦	១៥,៩៩	១៦,០២	១៦,១២	១៦,១២	១៦,១៤	១៦,២១	១៦,២០	១៦,២០	១៦,២៦
អត្រាការប្រាក់លើប្រាក់កម្ចីជាដុល្លារ													
១ខែ	១១,៦៤	១១,៧៩	១១,៧១	១១,៦៥	១១,៧១	១១,៧១	១១,៧៥	១១,៧៥	១១,៧៥	១១,៧៥	១១,៧៥	១១,៧៥	១១,៧៥
៣ខែ	១០,៧៤	១០,៧៥	៩,៩៩	១០,០៤	១០,១៧	១០,៧១	១០,៧៥	១០,៧៥	១០,៧៥	១០,៧៥	១០,៧៥	១០,៧៥	១០,៧៥
៦ខែ	១១,៧៧	១១,៨២	១១,៩២	១១,៨២	១១,៩៤	១១,៩៣	១១,៩៤	១១,៩២	១១,៩២	១១,៩២	១១,៩២	១១,៩២	១១,៩២
១២ខែ	១១,៣៥	១១,៤៩	១១,១៧	១១,១៨	១១,២៧	១១,៥៤	១១,៥០	១១,៥១	១១,៥១	១១,៥១	១១,៥១	១១,៥១	១១,៥១

* រាប់បញ្ចូលធនាគារពាណិជ្ជ និងធនាគារឯកទេស

តារាង ១០ : ស្ថានភាពរូបិយវត្ថុ

(ឯកតា : ពាន់លានរៀល)

	ឆ្នាំ-១៣	តុលា-១៤	វិច្ឆិកា-១៤	ធ្នូ-១៤	មករា-១៥
ទ្រព្យសកម្មបរទេសសុទ្ធ	២១.២៦០,១	២៦.៨៧៣,០	២៦.៣៧៤,០	២៦.៦៩៩,៧	២៦.៨១៧,៣
ទ្រព្យសកម្មបរទេស	២៨.៥២០,៣	៣៥.៤៥៦,៤	៣៥.៣២១,២	៣៤.៨៨៥,៦	៣៥.៨៩៤,៧
ទ្រព្យអកម្មបរទេស	-៧.២៦០,២	-៨.៥៨៣,៤	-៨.៩៤៧,២	-៨.១៨៥,៩	-៩.០៧៧,៤
ទ្រព្យសកម្មក្នុងស្រុកសុទ្ធ	១១.៥០៨,៣	១៤.២៨៥,៥	១៤.៦៩១,០	១៥.៤៥៩,៤	១៦.៦៧៧,៧
ឥណទានក្នុងស្រុក	២៤.៨២៦,៧	២៩.៧៦៧,៥	៣០.៣២១,៥	៣១.៨៨៥,៤	៣២.៥៣៤,៣
ឥណទេយ្យសុទ្ធចំពោះរដ្ឋាភិបាល	-២.៧៩៤,៩	-៤.៣៤៩,៦	-៤.៤៥៤,៤	-៤.៣៥៩,១	-៤.០៥១,៤
ឥណទេយ្យចំពោះរដ្ឋាភិបាល	២៧០,៤	២៧០,៤	២៧០,៤	២៧០,៤	២៧០,៤
ប្រាក់បញ្ញើរដ្ឋាភិបាល	-៣.០៦៥,៣	-៤.៦២០,០	-៤.៧២៤,៨	-៤.៦២៩,៦	-៤.៣២១,៨
ផ្នែកមិនមែនរដ្ឋាភិបាល	២៧.៦២១,៥	៣៤.១១៧,១	៣៤.៧៧៥,៥	៣៦.២៤៤,៦	៣៦.៥៨៥,៧
ចំពោះសហគ្រាសរដ្ឋ	១២,៧	០,០	០,០	០,០	០,០
ចំពោះផ្នែកឯកជន	២៧.៦០៨,៨	៣៤.១១៧,១	៣៤.៧៧៥,៥	៣៦.២៤៤,៦	៣៦.៥៨៥,៧
ក្នុងនោះជារូបិយប័ណ្ណបរទេស	២៦.៣៧៩,៩	៣៣.៦៦៨,០	៣៤.៣២៨,១	៣៥.៦៧៧,៥	៣៦.១៤២,១
ខ្ទប់ផ្សេងៗសុទ្ធ	-១៣.៣១៨,៤	-១៥.៤៨២,០	-១៥.៦៣០,៥	-១៦.០២៥,៧	-១៥.៨៥៦,៦
ប្រាក់បញ្ញើរឹតត្បិត	-៧៧៨,៣	-៨៩៨,៥	-៨៩០,៦	-៩០១,៦	-៩៣២,៦
ដើមទុន និងទុនបម្រុង	-១២.១១៥,៥	-១៣.៨៨៧,៤	-១៣.៨២២,៦	-១៣.៨១១,៩	-១៤.១៣៤,៣
ផ្សេងៗ	-៤២៤,៥	-៦៩៦,២	-៩១៧,៣	-១.៣១២,២	-៧៨៩,៨
រូបិយវត្ថុទូទៅ (M2)	៣២.៧៦៨,៤	៤១.១៥៨,៥	៤១.០៦៩,០	៤២.៥៥៩,៥	៤៣.៤៩៤,៩
រូបិយវត្ថុ (M1)	៤.៨៧៨,២	៥.៧២៤,១	៥.៩៦៥,៩	៦.៣០៨,៤	៦.៥៨៦,៧
រូបិយវត្ថុក្រៅធនាគារ	៤.៤៥៣,៨	៥.១៧៦,៤	៥.៣៩៨,៩	៥.៥៩៣,២	៥.៩១២,៧
ប្រាក់បញ្ញើចរន្ត	៤២៤,៤	៥៤៧,៧	៥៦៧,០	៧១៥,២	៦៧៤,០
រូបិយវត្ថុផ្សេងៗ	២៧.៨៩០,២	៣៥.៤៣៤,៤	៣៥.១០៣,១	៣៦.២៥១,១	៣៦.៩០៨,២
ប្រាក់បញ្ញើមានកាលកំណត់និងសន្សំ	៩៤៥,៣	១.០៤៨,០	១.០៧៨,៣	១.០៩០,១	១.១៩៧,៧
ប្រាក់បញ្ញើជារូបិយប័ណ្ណ	២៦.៩៤៥,០	៣៤.៣៨៦,៤	៣៤.០២៤,៨	៣៥.១៦១,០	៣៥.៧១០,៥

* ទិន្នន័យកែតម្រូវ

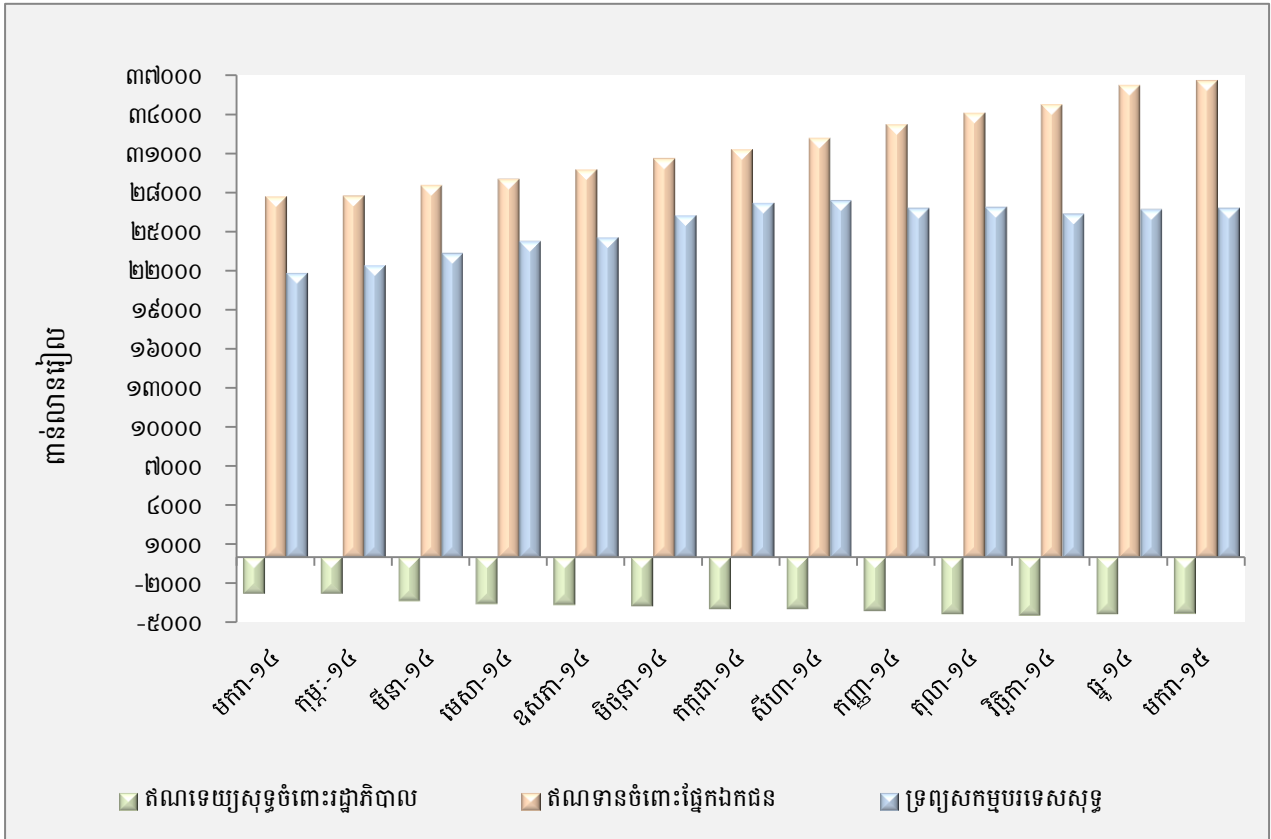
តារាង ១១ : ស្ថានភាពរូបិយវត្ថុ

(បម្រែបម្រួលប្រចាំខែ)

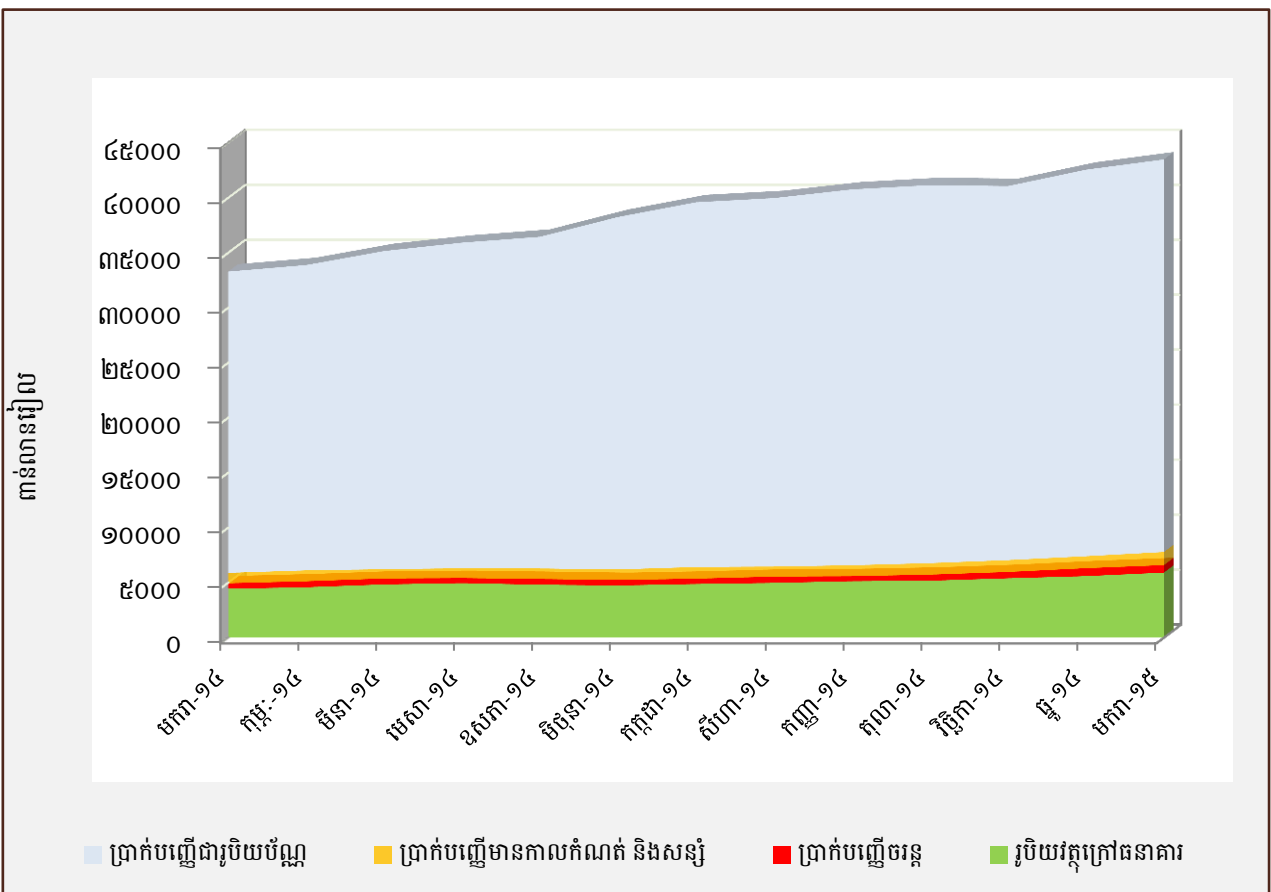
	បម្រែបម្រួលជាតាន់នានរៀង			បម្រែបម្រួលជាភាគរយ		
	វិច្ឆិកា-១៤	ធ្នូ-១៤	មករា-១៥	វិច្ឆិកា-១៤	ធ្នូ-១៤	មករា-១៥
ទ្រព្យសកម្មបរទេសសុទ្ធ	-៤៩៥,០	៣២១,៨	១១៧,៥	-១,៨	១,២	០,៤
ទ្រព្យសកម្មបរទេស	-១៣៥,១	-៤៣៥,៧	១.០០៩,១	-០,៤	-១,២	២,៩
ទ្រព្យអកម្មបរទេស	៣៥៩,៩	-៧៥៧,៤	៨៩១,៦	៤,២	-៨,៥	១០,៩
ទ្រព្យសកម្មក្នុងស្រុកសុទ្ធ	៤០៥,៥	១.១៦៨,៨	៨១៧,៩	២,៨	៨,០	៥,២
ឥណទានក្នុងស្រុក	៥៥៤,០	១.៥៦៣,៩	៦៤៨,៨	១,៩	៥,២	២,០
ឥណទេយ្យសុទ្ធចំពោះរដ្ឋាភិបាល	-១០៤,៨	៩៥,២	៣០៧,៨	-២,៤	២,១	៧,១
ឥណទេយ្យចំពោះរដ្ឋាភិបាល	០,០	០,០	០,០	០,០	០,០	០,០
ប្រាក់បញ្ញើរដ្ឋាភិបាល	១០៤,៨	-៩៥,២	-៣០៧,៨	២,៣	-២,០	-៦,៦
ផ្នែកមិនមែនរដ្ឋាភិបាល	៦៥៨,៨	១.៤៦៨,៧	៣៤១,១	១,៩	៤,២	០,៩
ចំពោះសហគ្រាសរដ្ឋ	០,០	០,០	០,០	០,០	០,០	១,០
ចំពោះផ្នែកឯកជន	៦៥៨,៨	១.៤៦៨,៧	៣៤១,១	១,៩	៤,២	០,៩
ក្នុងនោះជារូបិយប័ណ្ណបរទេស	៦៦០,០	១.៣៤៩,៤	៤៦៤,៦	២,០	៣,៩	១,៣
ខ្ទង់ផ្សេងៗសុទ្ធ	-១៤៨,៥	-៣៩៥,២	១៦៩,១	-១,០	-២,៥	១,១
ប្រាក់បញ្ញើវិកលចិត្ត	-៧,៩	១១,០	៣១,០	-០,៩	១,២	៣,៤
ដើមទុន និងទុនបម្រុង	-៦៤,៧	-១០,៨	៣២២,៤	-០,៥	-០,១	២,៣
ផ្សេងៗ	-២២១,១	-៣៩៥,០	៥២២,៤	-៣១,៨	-៤៣,១	៣៩,៨
រូបិយវត្ថុទូទៅ (M2)	-៨៩,៥	១.៤៩០,៥	៩៨៧,៤	-០,២	៣,៦	២,២
រូបិយវត្ថុ (M1)	២៤១,៨	៣៤២,៥	២៧៨,២	៤,២	៥,៧	៤,៤
រូបិយវត្ថុក្រៅធនាគារ	២២២,៥	១៩៤,៣	៣១៩,៥	៤,៣	៣,៦	៥,៧
ប្រាក់បញ្ញើចរន្ត	១៩,៣	១៤៨,២	-៤១,៣	៣,៥	២៦,១	-៥,៨
រូបិយវត្ថុផ្សេងៗ	-៣៣១,៣	១.១៤៨,០	៦៥៧,២	-០,៩	៣,៣	១,៨
ប្រាក់បញ្ញើមានកាលកំណត់និងសន្សំ	៣០,៣	១១,៨	១០៧,៧	២,៩	១,១	៩,៩
ប្រាក់បញ្ញើជារូបិយប័ណ្ណ	-៣៦១,៦	១.១៣៦,២	៥៤៩,៥	-១,១	៣,៣	១,៦

* ទិន្នន័យកែតម្រូវ

ក្រាហ្វូស្តិកិ ៨ : ស្ថានភាពរូបិយវត្ថុ



ក្រាហ្វូស្តិកិ ៩ : សមាសភាគនៃការផ្គត់ផ្គង់រូបិយវត្ថុ



តារាង ១២ : តារាងតុល្យការនៃបណ្ណាធនាគារទទួលប្រាក់បញ្ញើ

(ឯកតា : ពាន់លានរៀល)

	កញ្ញា-១៤	តុលា-១៤	វិច្ឆិកា-១៤	ធ្នូ-១៤	មករា-១៥
ទ្រព្យសកម្ម					
ទ្រព្យសកម្មបរទេស	១០.២៦០,៨	១០.២៧៦,៨	១០.២៥០,១	១០.០០៥,៣	១០.៥៥១,៤
សាច់ប្រាក់ និងប្រាក់បញ្ញើនៅធនាគារជាតិ	១៣.៥៣២,៤	១២.៨៧១,០	១២.៧០២,៥	១២.៣៩៩,៤	១៣.២៤៩,៧
ការឱ្យខ្ចី និងបុរេប្រទានទៅនិវាសជន	៣៣.២២៧,០	៣៤.១១៧,៣	៣៤.៧៧៦,១	៣៦.២៤៤,៨	៣៦.៥៨៥,៩
រដ្ឋាភិបាល	០,២	០,២	០,២	០,២	០,២
សហគ្រាសរដ្ឋមិនមែនស្ថាប័នហិរញ្ញវត្ថុ	០,៤	០,០	០,០	០,០	០,០
ឯកជន	៣៣.២២៦,៤	៣៤.១១៧,១	៣៤.៧៧៥,៩	៣៦.២៤៤,៦	៣៦.៥៨៥,៧
អចលនទ្រព្យ និងទ្រព្យសកម្មក្នុងស្រុកផ្សេងៗ	៧.៤៦៦,១	៧.៦៦៩,១	៧.៤៨៦,១	៧.៤២១,២	៧.៨៧០,៦
ទ្រព្យអកម្ម					
ទ្រព្យអកម្មបរទេស	៧.៩៨៧,៤	៨.១៦៩,៩	៨.៥៣៥,៧	៧.៧៨១,៦	៨.៦៨៥,៦
ប្រាក់បញ្ញើរបស់និវាសជន	៣៥.៤៩៩,៨	៣៥.៨២៥,៣	៣៥.៤៨៩,១	៣៦.៦៣៣,៥	៣៧.៣១៨,២
ប្រាក់បញ្ញើចរន្ត	៣១៤,៥	៣៩០,៩	៣៨៦,១	៣៨២,៤	៤១០,០
ប្រាក់បញ្ញើមានកាលកំណត់ និងសន្សំ	៩៩៤,៣	១.០៤៨,០	១.០៧៨,៣	១.០៩០,១	១.១៩៧,៧
ប្រាក់បញ្ញើជាប្រិយប័ណ្ណ	៣៤.១៩១,០	៣៤.៣៨៦,៤	៣៤.០២៤,៨	៣៥.១៦១,០	៣៥.៧១០,៥
ទ្រព្យអកម្មក្នុងស្រុកផ្សេងៗ	៩.៨២៧,២	៩.៨៤០,៩	១០.០៣០,៧	១០.៣០៥,៨	១០.៤៩៥,១
ដើមទុន និងទុនបម្រុង	១១.៣២១,០	១១.៤១៥,៦	១១.៤៩៣,២	១១.៥៩៩,៣	១១.៩៧៦,២
សរុបទ្រព្យសកម្ម/ទ្រព្យអកម្ម	៦៤.៦៣៥,៤	៦៥.២៥១,៦	៦៥.៥៤៨,៧	៦៦.៣២០,១	៦៨.៤៧៥,១

* ទិន្នន័យកែតម្រូវ

តារាង ១២ : តារាងតុល្យការនៃបណ្តាធនាគារទទួលប្រាក់បញ្ញើ (ត)

	កញ្ញា-១៤	តុលា-១៤	វិច្ឆិកា-១៤	ធ្នូ-១៤	មករា-១៥
	(បម្រែបម្រួលប្រាក់ខែជាតំណាងរៀង)				
ទ្រព្យសកម្ម					
ទ្រព្យសកម្មបរទេស	-១១៧,៨	១៦,០	-២៦,៧	-២៤៤,៨	៥៤៦,១
សាច់ប្រាក់ និងប្រាក់បញ្ញើនៅធនាគារជាតិ	-៧៨,៩	-៦៦១,៤	-១៦៨,៥	-៣០៣,១	៨៥០,៣
ការឲ្យខ្ចី និងបុរេប្រទានទៅនិវាសន	១.០៣៩,៨	៨៩០,៣	៦៥៨,៨	១.៤៦៨,៧	៣៤១,១
រដ្ឋាភិបាល	០,០	០,០	០,០	០,០	០,០
សហគ្រាសរដ្ឋមិនមែនស្ថាប័នហិរញ្ញវត្ថុ	-២,៩	-០,៤	០,០	០,០	០,០
ឯកជន	១.០៤២,៨	៨៩០,៧	៦៥៨,៨	១.៤៦៨,៧	៣៤១,១
អចលនទ្រព្យ និងទ្រព្យសកម្មក្នុងស្រុកផ្សេងៗ	៧២៦,៩	២០៣,០	-១៨២,៩	-៦៤,៩	៤៤៩,៤
ទ្រព្យអកម្ម					
ទ្រព្យអកម្មបរទេស	៣៣៧,៤	១៨២,៥	៣៦៥,៩	-៧៥៤,២	៩០៤,១
ប្រាក់បញ្ញើរបស់និវាសន	៦២៤,៧	៣២៥,៥	-៣៣៦,១	១.១៤៤,៤	៦៨៤,៧
ប្រាក់បញ្ញើចរន្ត	-១២៥,៤	៧៦,៤	-៤,៨	-៣,៦	២៧,៥
ប្រាក់បញ្ញើមានកាលកំណត់ និងសន្សំ	៧៨,១	៥៣,៧	៣០,៣	១១,៨	១០៧,៧
ប្រាក់បញ្ញើជាប្រិយប័ណ្ណ	៦៧១,៩	១៩៥,៤	-៣៦១,៦	១.១៣៦,២	៥៤៩,៥
ទ្រព្យអកម្មក្នុងស្រុកផ្សេងៗ	៥៣០,៨	១៣,៧	១៨៩,៨	២៧៥,១	១៨៩,៣
ដើមទុន និងទុនបម្រុង	២២៦,២	៩៤,៥	៧៧,៦	១០៦,១	៣៧៦,៩
សរុបទ្រព្យសកម្ម/ទ្រព្យអកម្ម	១.៧១៩,១	៦១៦,២	២៩៧,១	៧៧១,៤	២.១៥៥,០
	(បម្រែបម្រួលប្រាក់ខែជាតំណាង)				
ទ្រព្យសកម្ម					
ទ្រព្យសកម្មបរទេស	-១,១	០,២	-០,៣	-២,៤	៥,៥
សាច់ប្រាក់ និងប្រាក់បញ្ញើនៅធនាគារជាតិ	-០,៦	-៤,៩	-១,៣	-២,៤	៦,៩
ការឲ្យខ្ចី និងបុរេប្រទានទៅនិវាសន	៣,២	២,៧	១,៩	៤,២	០,៩
រដ្ឋាភិបាល	០,០	០,០	០,០	០,០	០,០
សហគ្រាសរដ្ឋមិនមែនស្ថាប័នហិរញ្ញវត្ថុ	-៨៧,៤	-១០០,០	០,០	១,០	២,០
ឯកជន	៣,២	២,៧	១,៩	៤,២	០,៩
អចលនទ្រព្យ និងទ្រព្យសកម្មក្នុងស្រុកផ្សេងៗ	១០,៨	២,៧	-២,៤	-០,៩	៦,១
ទ្រព្យអកម្ម					
ទ្រព្យអកម្មបរទេស	៤,៤	២,៣	៤,៥	-៨,៨	១១,៦
ប្រាក់បញ្ញើរបស់និវាសន	១,៨	០,៩	-០,៩	៣,២	១,៩
ប្រាក់បញ្ញើចរន្ត	-២៨,៥	២៤,៣	-១,២	-០,៩	៧,២
ប្រាក់បញ្ញើមានកាលកំណត់ និងសន្សំ	៨,៥	៥,៤	២,៩	១,១	៩,៩
ប្រាក់បញ្ញើជាប្រិយប័ណ្ណ	២,០	០,៦	-១,១	៣,៣	១,៦
ទ្រព្យអកម្មក្នុងស្រុកផ្សេងៗ	៥,៧	០,១	១,៩	២,៧	១,៨
ដើមទុន និងទុនបម្រុង	២,០	០,៨	០,៧	០,៩	៣,២
សរុបទ្រព្យសកម្ម/ទ្រព្យអកម្ម	២,៧	១,០	០,៥	១,២	៣,២

* ទិន្នន័យកែតម្រូវ

តារាង ១៣ : តារាងតុល្យការធនាគារជាតិកម្ពុជា

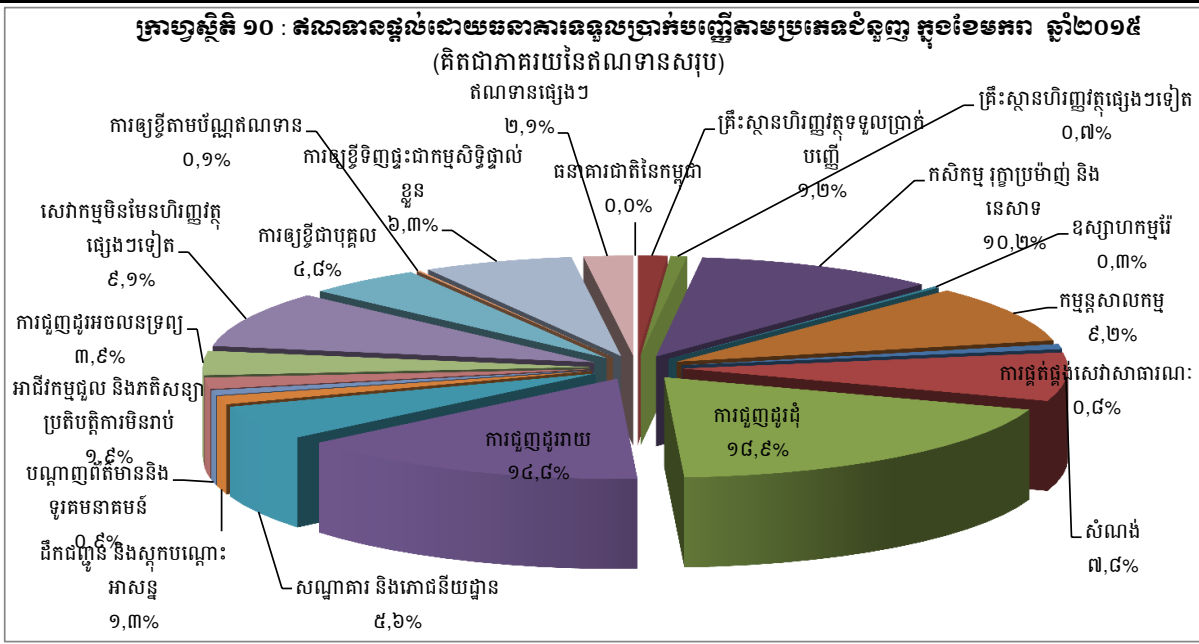
(ឯកតា : ពាន់លានរៀល)

	ឆ្នាំ-១៣	ឆ្នាំ-១៤	វិច្ឆិកា-១៤	ឆ្នាំ-១៤	មករា-១៥
ទ្រព្យសកម្ម					
សាច់ប្រាក់ជារៀល និងជារូបិយប័ណ្ណ	២.១៤៦,២	១.៤៨៦,៣	២.០៣១,២	១.៦៦៧,៨	១.៨៣៤,១
ប្រាក់បញ្ញើជារូបិយប័ណ្ណនៅស្ថាប័ន- ហិរញ្ញវត្ថុនិងធនាគារបរទេស	១៣.៦៧១,៨	២១.៤០០,២	២០.៨០១,៧	២១.២៨១,២	២១.៧៦៩,១
រូបិយវត្ថុជាតិនៅ IMF	៥៣០,៨	៥៤៤,៤	៥៤៤,៤	៥៤៤,៤	៥៤៤,៤
ការឱ្យខ្ចីនិងបុរេប្រទាន:	២៨០,៦	២៧០,២	២៧០,២	២៧០,២	២៧០,២
ចំពោះធនាគារពាណិជ្ជ	១០,៤	០,០	០,០	០,០	០,០
ចំពោះរដ្ឋាភិបាល	២៧០,២	២៧០,២	២៧០,២	២៧០,២	២៧០,២
ការកាន់កាប់សិទ្ធិដកពិសេស (Special Drawing Rights)	៤២៨,៣	៤២០,១	៤១៤,០	៤១០,៧	៣៩៨,១
វិនិយោគលើមូលបត្រ	២.៧៦០,៨	៨២១,៦	៦៥៥,៤	៣៨០,៣	៨១,២
លោហធាតុមានតម្លៃនៅបរទេស	១.៩១៦,៩	១.៩៥៩,៤	១.៩៣៦,០	១.៩៥៧,៣	២.០៤៩,៦
អចលនទ្រព្យ	៩០៥,១	១.០០៨,៦	១.០២៦,២	១.០២៦,៨	១.០៣៧,៧
ទ្រព្យសកម្មផ្សេងៗ	៨,០	១៨៧,២	១៧១,៨	១៨៤,១	១៧៥,៣
ទ្រព្យអកម្ម					
រូបិយវត្ថុបោះផ្សាយ	៥.៧៤៩,៤	៦.៤៣៥,៧	៦.៥៣៦,១	៦.៧៨៩,៥	៧.១០១,៥
ប្រាក់បញ្ញើរបស់ធនាគារពាណិជ្ជ	១០.៦២៨,៥	១៣.៦៣៦,៥	១៣.៣៨៩,៧	១៣.០២២,៣	១៣.៦៤៥,០
បំណុលចំពោះមូលនិធិអន្តរជាតិ	១.០៥៣,០	១.០៥៦,៧	១.០៤៨,៨	១.០៤៤,៨	១.០២៩,៥
ប្រាក់បញ្ញើរបស់រដ្ឋាភិបាល	២.៦១០,៧	៤.១៨៥,៥	៤.២០៨,៦	៤.១៦២,៩	៣.៨០១,៦
វិលសំបង្ហូរទុក	២១៦,៩	២២៩,៤	២៣១,២	២២៧,៧	២២៩,៦
សំវិធានធន	២៦២,៣	២៦៤,០	២៦៤,១	២៦៤,៣	២៦៤,៤
ដើមទុន	១០០,០	១០០,០	១០០,០	១០០,០	១០០,០
ទុនបម្រុង	២.១៧៩,៩	២.២១១,៣	២.០៥២,៥	១.៨៩៥,៤	១.៧៨៧,៥
លទ្ធផលជាមូលដ្ឋាន	-២៦៧,២	-៣២៤,០	-៣២៤,០	-៣២៤,០	-៣៤៧,២
(ប្រាក់ចំណេញឆ្នាំនេះមិនទាន់បែងចែក)					
ទ្រព្យអកម្មផ្សេងៗ	១១៤,៩	៣០៣,០	៣៤៤,១	៥៤០,១	៥៤៨,០
សរុបទ្រព្យសកម្ម/ទ្រព្យអកម្ម	២២.៦៤៨,៤	២៨.០៩៨,១	២៧.៨៥០,៩	២៧.៧២៣,០	២៨.១៩៩,៩

តារាង ១៤ : ឥណទានផ្តល់ដោយធនាគារទទួលបានប្រាក់បញ្ញើតាមប្រភេទជំនួញ

(ឯកតា : ពាន់លានរៀល)

	កញ្ញា-១៤	តុលា-១៤	វិច្ឆិកា-១៤	ធ្នូ-១៤	មករា-១៥
១. គ្រឹះស្ថានហិរញ្ញវត្ថុ	៦១១,៧	៧០៩,៩	៧៥៧,១	៧៥៧,៩	៧៥៦,៦
១.១ ធនាគារជាតិនៃកម្ពុជា	០,០	០,០	០,០	០,០	០,០
១.២ គ្រឹះស្ថានហិរញ្ញវត្ថុទទួលបានប្រាក់បញ្ញើ	៣៧៤,៩	៤៧០,៤	៤៧៦,២	៤៨៦,២	៤៨២,៨
១.៣ គ្រឹះស្ថានហិរញ្ញវត្ថុផ្សេងៗទៀត	២៣៦,៨	២៣៩,៥	២៨១,០	២៧១,៧	២៧៣,៨
២. គ្រឹះស្ថានមិនមែនសេវាហិរញ្ញវត្ថុ	៣០.៤៩៩,២	៣១.០៩២,៩	៣២.០៩៩,៣	៣៣.០៥៦,៦	៣៣.៤១១,៤
២.១ កសិកម្ម រុក្ខាប្រមាញ់ និងនេសាទ	៣.៥៩២,៥	៣.៦៩៣,០	៣.៦៩២,៤	៣.៨៨២,៩	៤.០១៧,២
២.២ ឧស្សាហកម្មរ៉ែ	៩៣,៧	៩៥,៤	៩៥,៦	៩៤,៧	១០០,២
២.៣ កម្មន្តសាលកម្ម	៣.៤១១,៧	៣.៣៥៤,០	៣.៤៧៦,៦	៣.៥៩៨,១	៣.៦៣០,៧
២.៤ ការផ្គត់ផ្គង់សេវាសាធារណៈ	២៩៨,១	២៩៧,៧	៣១៨,២	៣៤៤,៧	៣២៨,៨
២.៥ សំណង់	២.៩០៣,៦	២.៨៨១,៣	៣.០១៦,៣	៣.១៥៩,៣	៣.០៨៨,២
២.៦ ការជួញដូរដុំ	៦.៩៥១,២	៧.០៩៥,៦	៧.៣៩៥,១	៧.៣៦៤,៤	៧.៤៥៥,០
២.៧ ការជួញដូររាយ	៥.២៧៥,៤	៥.៤៩៣,៦	៥.៦៥២,៧	៥.៨៥០,៩	៥.៨៣៧,១
២.៨ សណ្ឋាគារ និងភោជនីយដ្ឋាន	២.១២២,២	២.១៥៦,៨	២.២១៣,០	២.២២៤,៩	២.២១៩,៤
២.៩ ដឹកជញ្ជូន និងស្តុកបណ្តោះអាសន្ន	៤៦១,០	៤៧៩,៩	៤៨០,៩	៥១៤,៤	៥៣១,៧
២.១០ បណ្តាញព័ត៌មាននិងទូរគមនាគមន៍	៣៤១,២	៣៣១,៦	៤៣៥,៧	២៩៩,៥	៣៣៦,២
២.១១ អាជីវកម្មជួល និងភតិសន្យាប្រតិបត្តិការមិនរាប់បញ្ចូលភតិសន្យា និងការជួលអចលនទ្រព្យ	៥០៨,១	៥២៩,៦	៥៦៩,៦	៦៥៧,១	៧៣២,៦
២.១២ ការជួញដូរអចលនទ្រព្យ	១.៤៩២,៤	១.៤៩៨,៤	១.៤៥២,៤	១.៥៤៦,២	១.៥៥០,១
២.១៣ សេវាកម្មមិនមែនហិរញ្ញវត្ថុផ្សេងៗទៀត	៣.០៤៧,៩	៣.២១៦,១	៣.២៩៩,៩	៣.៥១៩,៦	៣.៥៨៧,២
៣. កម្រិតការផ្តល់ខ្លួន	៣.៨៣៦,៤	៤.០២៥,៥	៤.០៧០,៩	៤.២២១,៤	៤.៤២៤,១
៣.១ ការឱ្យខ្ចីជាបុគ្គល	១.៥៧៦,៥	១.៦៦៤,៥	១.៦៣៥,៨	១.៧១៣,១	១.៩០២,៦
៣.២ ការឱ្យខ្ចីតាមប័ណ្ណឥណទាន	៨១,៦	៨២,២	៨៣,១	៥៣,១	៥៤,៣
៣.៣ ការឱ្យខ្ចីទិញផ្ទះជាកម្មសិទ្ធិផ្ទាល់ខ្លួន	២.១៧៨,៤	២.២៧៨,៨	២.៣៥២,០	២.៤៥៥,២	២.៤៧០,៥
៤. ឥណទានផ្សេងៗ	១.០២៤,៨	១.០៨៤,៨	៧០៩,៩	៨០២,៨	៨១១,៥
សរុបឥណទានដុល	៣៥.៩៧២,២	៣៦.៩០៣,២	៣៧.៦២៧,៣	៣៨.៨៣៨,៧	៣៩.៤០៧,០



* ទិន្នន័យកែតម្រូវ

តារាង ១៥ : បរិមាណប្រចាំខែនៃឥណទានផ្តល់ដោយធនាគារទទួលបានប្រាក់បញ្ញើតាមប្រភេទជំនួញ

	កញ្ញា-១៤	តុលា-១៤	វិច្ឆិកា-១៤	ធ្នូ-១៤	មករា-១៥
(បរិមាណប្រចាំខែនៃឥណទានផ្តល់)					
១. គ្រឹះស្ថានហិរញ្ញវត្ថុ	២១,៤	៩៨,២	៤៧,២	០,៤	-១,៣
១.១ ធនាគារជាតិនៃកម្ពុជា	០,០	០,០	០,០	០,០	០,០
១.២ គ្រឹះស្ថានហិរញ្ញវត្ថុទទួលប្រាក់បញ្ញើ	១៩,០	៩៩,៥	៤,៧	១០,០	-៣,៤
១.៣ គ្រឹះស្ថានហិរញ្ញវត្ថុផ្សេងៗទៀត	២,៤	២,៧	៤១,៥	-៩,៦	២,១
២. គ្រឹះស្ថានមិនមែនសហគ្រាសហិរញ្ញវត្ថុ	៧៧៩,៤	៥៨៣,៧	១.០០៦,៤	៩៦៧,៣	៣៩៤,៤
២.១ កសិកម្ម រុក្ខាប្រមាញ់ និងនេសាទ	១២៤,២	៦០,៥	៣៩,៤	១៩០,៥	១៣៤,៤
២.២ ឧស្សាហកម្មរ៉ែ	១,២	១,៧	០,១	-០,៩	៥,៥
២.៣ កម្មន្តសាលកម្ម	៧១,៧	-៥៧,៧	១១៣,៦	១៣០,៥	៣២,៦
២.៤ ការផ្គត់ផ្គង់សេវាសាធារណៈ	១០,៨	-០,៥	២០,៥	២៦,៦	-១៥,៩
២.៥ សំណង់	៥៩,០	-២២,៣	១៣៥,០	១៤៣,០	-៧១,១
២.៦ ការជួញដូររ៉ែ	១៤០,៤	១៤៤,៤	២៩៩,៥	-៣០,៧	៩០,៦
២.៧ ការជួញដូររាយ	១២៦,៣	២១៨,២	១៥៩,១	១៩៨,២	-១៣,៨
២.៨ សណ្ឋាគារ និងភោជនីយដ្ឋាន	៤៩,១	៣៤,៥	៥៦,២	១១,៨	-៥,៥
២.៩ ដឹកជញ្ជូន និងស្តុកបណ្តោះអាសន្ន	៧,០	១៨,៩	១,០	៣៣,៤	១៧,៤
២.១០ បណ្តាញព័ត៌មាននិងទូរគមនាគមន៍	-៣៥,០	-៩,៦	១០៤,១	-១៣៦,២	៣៦,៨
២.១១ អាជីវកម្មជួល និងភតិសន្យាប្រតិបត្តិការ មិនរាប់បញ្ចូលភតិសន្យា និងការជួលអចលនទ្រព្យ	៣៤,៨	២១,៥	៤០,០	៨៧,៥	៧៥,៥
២.១២ ការជួញដូរអចលនទ្រព្យ	៥២,៣	៥,៩	-៤៦,០	៩៣,៨	៣,៩
២.១៣ សេវាកម្មមិនមែនហិរញ្ញវត្ថុផ្សេងៗទៀត	១៣៣,៨	១៦៨,២	៨៣,៨	២១៩,៨	៦៤,៥
៣. កម្រិតការផ្តល់ខ្លួន	១៣០,៦	១៨៩,១	៤៩,៤	១៥០,៤	២០៦,១
៣.១ ការឱ្យខ្ចីជាបុគ្គល	៣០,៥	៨៨,០	-២៨,៧	៧៧,៣	១៨៩,៥
៣.២ ការឱ្យខ្ចីតាមប័ណ្ណឥណទាន	៨,៤	០,៦	០,៩	-៣០,០	១,៣
៣.៣ ការឱ្យខ្ចីទិញផ្ទះជាកម្មសិទ្ធិផ្ទាល់ខ្លួន	៩១,៧	១០០,៥	៧៣,២	១០៣,២	១៥,៤
៤. ឥណទានផ្សេងៗ	១០,៦	៦០,០	-៣៧៤,៩	៩២,៩	៨,៦
សរុបឥណទានផ្តល់	៩៣៨,៤	៩៣០,៩	៧២៤,១	១.២១១,៥	៩៦៨,២
(បរិមាណប្រចាំខែនៃឥណទាន)					
១. គ្រឹះស្ថានហិរញ្ញវត្ថុ	៣,៦	១៦,១	៦,៧	០,១	-០,២
១.១ ធនាគារជាតិនៃកម្ពុជា	០,០	០,០	០,០	០,០	០,០
១.២ គ្រឹះស្ថានហិរញ្ញវត្ថុទទួលប្រាក់បញ្ញើ	៥,៤	២៥,៥	១,២	២,១	-០,៧
១.៣ គ្រឹះស្ថានហិរញ្ញវត្ថុផ្សេងៗទៀត	១,០	១,១	១៧,៣	-៣,៣	០,៨
២. គ្រឹះស្ថានមិនមែនសហគ្រាសហិរញ្ញវត្ថុ	២,៦	១,៩	៣,២	៣,០	១,១
២.១ កសិកម្ម រុក្ខាប្រមាញ់ និងនេសាទ	៣,៦	១,៧	១,១	៥,២	៣,៥
២.២ ឧស្សាហកម្មរ៉ែ	១,៣	១,៨	០,២	-០,៩	៥,៨
២.៣ កម្មន្តសាលកម្ម	២,១	-១,៧	៣,៤	៣,៨	០,៩
២.៤ ការផ្គត់ផ្គង់សេវាសាធារណៈ	៣,៨	-០,២	៦,៩	៨,៤	-៤,៦
២.៥ សំណង់	២,១	-០,៨	៤,៧	៤,៧	-២,៣
២.៦ ការជួញដូររ៉ែ	២,១	២,១	៤,២	-០,៤	១,២
២.៧ ការជួញដូររាយ	២,៥	៤,១	២,៩	៣,៥	-០,២
២.៨ សណ្ឋាគារ និងភោជនីយដ្ឋាន	២,៤	១,៦	២,៦	០,៥	-០,២
២.៩ ដឹកជញ្ជូន និងស្តុកបណ្តោះអាសន្ន	១,៥	៤,១	០,២	៧,០	៣,៤
២.១០ បណ្តាញព័ត៌មាននិងទូរគមនាគមន៍	-៩,៣	-២,៨	៣១,៤	-៣១,៣	១២,៣
២.១១ អាជីវកម្មជួល និងភតិសន្យាប្រតិបត្តិការ មិនរាប់បញ្ចូលភតិសន្យា និងការជួលអចលនទ្រព្យ	៧,៤	៤,២	៧,៦	១៥,៤	១១,៥
២.១២ ការជួញដូរអចលនទ្រព្យ	៣,៦	០,៤	-៣,១	៦,៥	០,៣
២.១៣ សេវាកម្មមិនមែនហិរញ្ញវត្ថុផ្សេងៗទៀត	៤,៦	៥,៥	២,៦	៦,៧	១,៨
៣. កម្រិតការផ្តល់ខ្លួន	៣,៥	៤,៩	១,១	៣,៧	៤,៩
៣.១ ការឱ្យខ្ចីជាបុគ្គល	២,០	៥,៦	-១,៧	៤,៧	១១,១
៣.២ ការឱ្យខ្ចីតាមប័ណ្ណឥណទាន	១១,៥	០,៨	១,១	-៣៦,១	២,៤
៣.៣ ការឱ្យខ្ចីទិញផ្ទះជាកម្មសិទ្ធិផ្ទាល់ខ្លួន	៤,៤	៤,៦	៣,២	៤,៤	០,៦
៤. ឥណទានផ្សេងៗ	១,០	៥,៩	-៣៤,៦	១៣,១	១,១
សរុបឥណទានផ្តល់	២,៧	២,៦	២,០	៣,២	១,៥

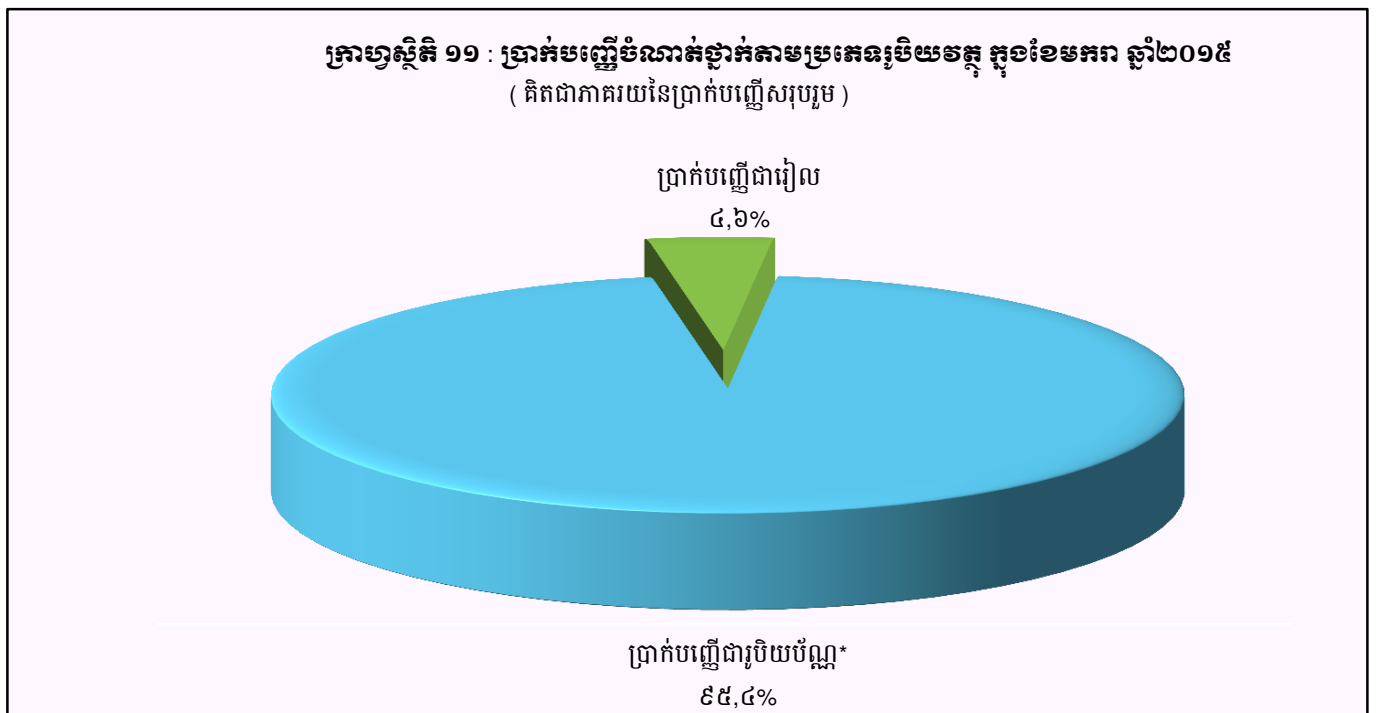
* ទិន្នន័យកែតម្រូវ

តារាង ១៦ : ប្រាក់បញ្ញើលើធនាគារទទួលប្រាក់បញ្ញើ

(ឯកតា : ពាន់លានរៀល)

	កញ្ញា-១៤	តុលា-១៤	វិច្ឆិកា-១៤	ធ្នូ-១៤	មករា-១៥
ប្រាក់បញ្ញើជាទៀង					
ប្រាក់បញ្ញើចរន្ត	៤៣២,៦	៥០៨,០	៥៨៦,៩	៥២១,១	៦០៤,៩
ប្រាក់បញ្ញើសន្សំ	៤៨៩,៩	៤៩៦,៣	៥៣៦,៦	៥៤១,៤	៦២៤,១
ប្រាក់បញ្ញើមានកាលកំណត់	៥១៣,១	៥៥៨,៩	៥៤៩,១	៥៥៦,៥	៥៨១,៤
ប្រាក់បញ្ញើផ្សេងៗ	៣១,៤	២២,៦	៣៧,៧	៤៣,៦	៤៧,៤
សរុប	១.៤៦៦,៩	១.៥៩៥,៨	១.៧១០,៣	១.៦៦២,៦	១.៨៥៧,៨
ប្រាក់បញ្ញើជាប្រើប័ណ្ណ*					
ប្រាក់បញ្ញើចរន្ត	៧.៨២២,៦	៧.៨១៤,១	៧.៤១០,៥	៨.២០២,៦	៨.១៧៦,១
ប្រាក់បញ្ញើសន្សំ	១២.៤១៤,៦	១២.១៩៤,៩	១២.១៩១,៨	១២.៧០២,៥	១៣.១៤២,០
ប្រាក់បញ្ញើមានកាលកំណត់	១៥.៧៣៣,៩	១៦.១៤៨,២	១៦.១៥០,៣	១៦.៥២៣,០	១៦.៦១៦,៧
ប្រាក់បញ្ញើផ្សេងៗ	៥៩៩,៤	៤៩៧,៦	៥៦០,៥	៦៣៦,២	៦៤០,៥
សរុប	៣៦.៥៧០,៥	៣៦.៦៥៤,៩	៣៦.៣១២,២	៣៨.០៦៤,៤	៣៨.៥៧៥,៣
សរុបរួម	៣៨.០៣៧,៥	៣៨.២៥០,៦	៣៨.០២២,៥	៣៩.៧២៧,០	៤០.៤៣៣,២

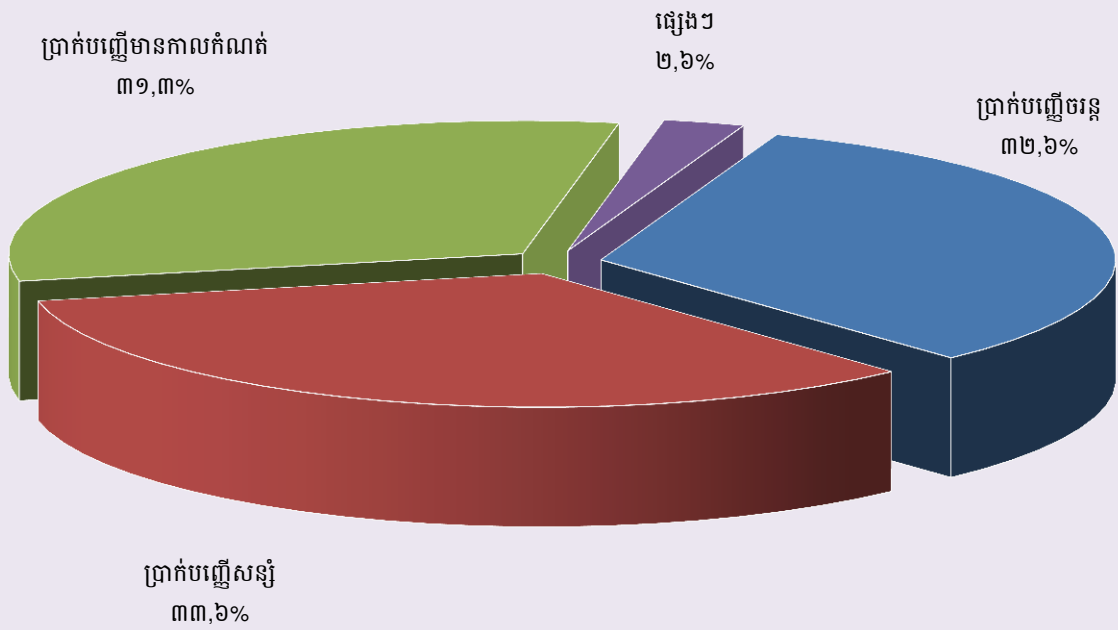
* ប្រាក់បញ្ញើជាប្រើប័ណ្ណរបស់និវាសន៍ និងអនិវាសន៍កម្ពុជា



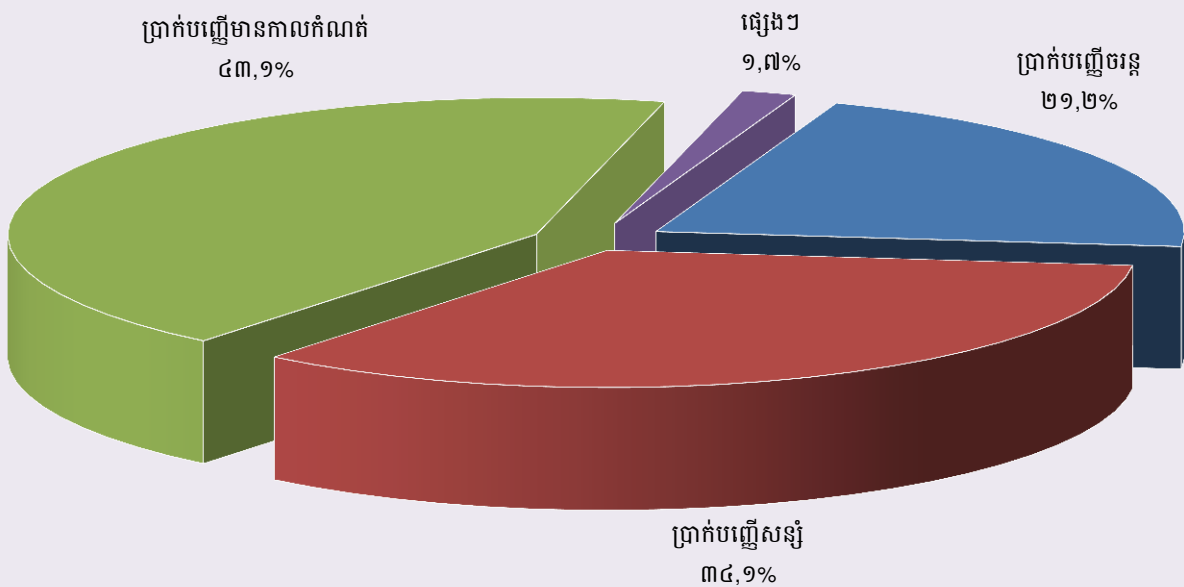
តារាង ១៧ : បម្រែបម្រួលប្រចាំខែនៃប្រតិបត្តិការប្រាក់បញ្ញើរបស់ធនាគារទទួលប្រាក់បញ្ញើ

	កញ្ញា-១៤	តុលា-១៤	វិច្ឆិកា-១៤	ធ្នូ-១៤	មករា-១៥
(បម្រែបម្រួលប្រចាំខែជាពាណិជ្ជកម្ម)					
ប្រាក់បញ្ញើជារៀងរាល់					
ប្រាក់បញ្ញើចរន្ត	-៩៦,៥	៧៥,៣	៧៨,៩	-៦៥,៨	៨៣,៨
ប្រាក់បញ្ញើសន្សំ	៤១,២	៦,៥	៤០,២	៤,៩	៨២,៧
ប្រាក់បញ្ញើមានកាលកំណត់	៣៦,៥	៤៥,៩	-៩,៨	៧,៤	២៤,៩
ប្រាក់បញ្ញើផ្សេងៗ	-២,២	-៨,៨	១៥,២	៥,៩	៣,៨
សរុប	-២០,៩	១១៨,៩	១២៤,៥	-៤៧,៧	១៩៧,២
ប្រាក់បញ្ញើជារួមមិនមែន					
ប្រាក់បញ្ញើចរន្ត	៨៨,៩	-៨,៥	-៤០៣,៦	៧៩២,១	-២៦,៥
ប្រាក់បញ្ញើសន្សំ	៣៤២,៣	-២១៩,៧	-៣,០	៥១០,៧	៤៣៩,៥
ប្រាក់បញ្ញើមានកាលកំណត់	២៨១,៨	៤១៤,៤	២,១	៣៧២,៧	៩៣,៦
ប្រាក់បញ្ញើផ្សេងៗ	-៩,០	-១០១,៨	៦២,៩	៧៥,៧	៤,៤
សរុប	៧០៤,០	៨៤,៣	-៣៤១,៧	១.៧៥១,២	៥១១,០
សរុបរួម	៦៨៣,១	២០៣,២	-២១៧,១	១.៧០៣,៥	៧០៦,១
(បម្រែបម្រួលប្រចាំខែជាតារាង)					
ប្រាក់បញ្ញើជារៀងរាល់					
ប្រាក់បញ្ញើចរន្ត	-១៨,២	១៧,៤	១៥,៥	-១១,២	១៦,១
ប្រាក់បញ្ញើសន្សំ	៩,២	១,៣	៨,១	០,៩	១៥,៣
ប្រាក់បញ្ញើមានកាលកំណត់	៧,៧	៨,៩	-១,៨	១,៣	៤,៥
ប្រាក់បញ្ញើផ្សេងៗ	-៦,៤	-២៨,១	៦៧,៣	១៥,៦	៨,៧
សរុប	-១,៧	៨,៥	៧,៥	-២,៨	៤៤,៦
ប្រាក់បញ្ញើជារួមមិនមែន					
ប្រាក់បញ្ញើចរន្ត	១,១	-០,១	-៥,២	១០,៧	-០,៣
ប្រាក់បញ្ញើសន្សំ	២,៨	-១,៨	០,០	៤,២	៣,៥
ប្រាក់បញ្ញើមានកាលកំណត់	១,៨	២,៦	០,០	២,៣	០,៦
ប្រាក់បញ្ញើផ្សេងៗ	-១,៥	-១៧,០	១២,៦	១៣,៥	០,៧
សរុប	២,០	០,៦	-០,៥	៤,៧	៤,៥
សរុបរួម	១,៣	០,៩	-០,៦	២,១	០,១

ត្រាហ្វូស្តិក ១២ : ប្រាក់បញ្ញើជារៀលចំណាត់ថ្នាក់តាមប្រភេទ ក្នុងខែមករា ឆ្នាំ២០១៥
 (គិតជាភាគរយនៃប្រាក់បញ្ញើជារៀលសរុប)



ត្រាហ្វូស្តិក ១៣ : ប្រាក់បញ្ញើជារូបិយប័ណ្ណចំណាត់ថ្នាក់តាមប្រភេទ ក្នុងខែមករា ឆ្នាំ២០១៥
 (គិតជាភាគរយនៃប្រាក់បញ្ញើជារូបិយប័ណ្ណសរុប)



តារាង ១៨ : សកម្មភាពផ្តល់គណនារបស់គ្រឹះស្ថានមីក្រូហិរញ្ញវត្ថុ និង អង្គការមិនមែនរដ្ឋាភិបាល

ឆ្នាំ	ចំនួន				ចំនួនប្រាក់កម្ចី (ពាន់លានរៀល)	អន្តរការប្រាក់	
	ស្រុក	ឃុំ	ភូមិ	គ្រួសារ		ខែ	ឆ្នាំ
២០០៩	១.២៧៧	៨.១៨៩	៤២.៧២៩	៩០៤.២៩៨	១.២៨៦	២%-៣%	២៤%-៣៦%
២០១០	១.៥០៩	៩.៧៣០	៥២.១២២	១.០២០.៧៨៤	១.៧៨០	២%-៣%	២៤%-៣៦%
២០១១	១.៦៤៨	១០.៩២០	៦០.៥៥១	១.១៤១.៩១៣	២.៥៩១	២%-៣%	២៤%-៣៦%
២០១២							
មេសា	១.៩៥៥	១២.៤៤៩	៦៦.៩៦១	១.២០៤.៤០២	២.៩១៨	២%-៣%	២៩%-៣៧%
ឧសភា	២.០២៦	១២.៦៦៩	៦៧.៨៨០	១.២១២.៦៩៤	២.៩៧៨	២%-៣%	២៩%-៣៧%
មិថុនា	២.០៤២	១២.៧៣៩	៦៨.៥៤៨	១.២២៤.១៥៩	៣.០៣២	២%-៣%	២៩%-៣៧%
កក្កដា	២.០៤៤	១២.៨៥៥	៦៩.៥៣២	១.២៤០.៦៧៦	៣.១០៦	២%-៣%	២៩%-៣៧%
សីហា	២.០៦៩	១៣.០៣៤	៧០.៨៦១	១.២៦៤.៨៨៧	៣.១៩៨	២%-៣%	២៩%-៣៧%
កញ្ញា	២.១០៦	១៣.៣២០	៧២.៩៣៦	១.២៩៩.២២១	៣.២៧៨	២%-៣%	២៩%-៣៧%
តុលា	២.១៣៨	១៣.៥២៦	៦៥.១៧៣	១.៣២៧.៤៨២	៣.៤៤២	២%-៣%	២៩%-៣៧%
វិច្ឆិកា	២.០៨៩	១៣.៦២១	៧៥.០៥២	១.៣៤០.៥៤១	៣.៥២៦	២%-៣%	២៩%-៣៧%
ធ្នូ	២.១២១	១៣.៨៨៥	៧៦.១៨៧	១.៣៤៤.២៥៥	៣.៦១៧	២%-៣%	២៩%-៣៧%
២០១៣							
មករា	២.១៥៥	១៤.០៦៤	៧៦.១៧៦	១.៣៤៣.៣៤០	៣.៧៩៤	២%-៣%	២៨%-៣៩%
កុម្ភៈ	២.១៦៩	១៤.៣៣៩	៧៧.០៣២	១.៣៣២.២៩៤	៣.៨៧១	២%-៣%	២៨%-៣៩%
មីនា	២.១៩២	១៤.៥០៥	៧៨.៥៤៩	១.៣៤៣.៦២០	៤.០៦៩	២%-៣%	២៧%-៤១%
មេសា	២.២៤៦	១៤.៨២៧	៧៩.៧១១	១.៣៧៦.៤៩៩	៤.២០៣	២%-៣%	២៧%-៤១%
ឧសភា	២.២៦៩	១៥.១២៨	៨០.៩១៥	១.៤០៥.៣៣២	៤.៣៨៨	២%-៣%	២៧%-៤១%
មិថុនា	២.៤២៨	១៥.៣០៤	៨៣.១៤៤	១.៤៣៦.៨០០	៤.៥៤៩	២%-៣%	២៧%-៤១%
កក្កដា	២.៣០០	១៥.២៣៩	៨៣.២៨៧	១.៤៦១.៧៨៣	៤.៦៩០	២%-៣%	២៧%-៣៩%
សីហា	២.០៨៤	១៤.៩៣៥	៨៤.១៥០	១.៤៨៩.៩៥៦	៤.៦៣៥	២%-៣%	២៧%-៣៩%
កញ្ញា	២.១៥០	១៥.៣៧៥	៨៦.២៩៦	១.៥៣៦.៦៧២	៤.៧៩១	២%-៣%	២៧%-៣៩%
តុលា	២.១៦៩	១៥.៥០០	៨៧.០១២	១.៥៧១.១៥៧	៤.៩៦៩	២%-៣%	២៧%-៣៩%
វិច្ឆិកា	២.១៩៨	១៥.៧៨១	៨៧.៨៧១	១.៥៩៧.០៨១	៥.២០៣	២%-៣%	២៧%-៣៩%
ធ្នូ	២.២៨២	១៦.៣៨៤	៨៩.៨២៩	១.៦១០.៨៤៤	៥.៣៦៤	២%-៣%	២៧%-៣៩%
២០១៤							
មករា	២.៣១៦	១៦.៥០១	៩១.១២២	១.៦៣៦.៤៩៥	៥.៦៤២	២%-៣%	២៧%-៣៩%
កុម្ភៈ	២.៣៣៦	១៦.៥៩៩	៩២.១៨៦	១.៦៤៦.២៣៧	៥.៨៧៩	២%-៣%	២៧%-៣៩%
មីនា	២.៣៨១	១៦.៩១៨	៩៣.៦១៨	១.៦៥៨.៦២២	៦.១៥៣	២%-៣%	២៧%-៣៩%
មេសា	២.៣៩៦	១៧.០២២	៩៤.៥៣៣	១.៦៨៣.៥៦៥	៦.២៨៦	២%-៣%	២៧%-៣៩%
ឧសភា	២.៤៧៨	១៧.៤១០	៩៦.៩៥៥	១.៧១២.៧៦២	៦.៤៩១	២%-៣%	២៧%-៣៩%
មិថុនា	២.៥១៦	១៧.៦៧៩	៩៨.៣៩៦	១.៧២៩.១៨២	៦.៦៤២	២%-៣%	២៧%-៣៩%
កក្កដា	២.៥៦២	១៧.៨៥៦	១០០.៧១៤	១.៧៥៨.៨១០	៦.៩២៣	២%-៣%	២៧%-៣៩%
សីហា	២.៥៧៤	១៧.៩៧៩	១០២.០៤៦	១.៧៨៦.០១៨	៧.១៨៧	២%-៣%	២៧%-៣៩%
កញ្ញា	២.៦១២	១៨.១៩៣	១០៤.៦៨៩	១.៨១៤.៦០២	៧.៤១៧	២%-៣%	២៧%-៣៩%
តុលា	២.៦៣៨	១៨.៤៥២	១០៥.៧៦៣	១.៨២៧.៦៨៨	៧.៤១៧	២%-៣%	២៧%-៣៩%
វិច្ឆិកា	២.៧១២	១៨.០៧៦	១០៨.៨៩២	១.៨៤១.៦៥២	៨.១១២	២%-៣%	២៧%-៣៩%
ធ្នូ	២.៧៥៤	១៨.២៥៤	១០៧.៩៦៤	១.៨៤៤.៨៩៣	៨.៣៤០	២%-៣%	២៧%-៣៩%
២០១៥							
មករា	២.៧៧៨	១៨.៣៦៧	១០៨.៥៦១	១.៨៤៩.១៦៤	៨.៧៤៦	២%-៣%	២៧%-៣៩%

តារាង ១៩ : ការវាស់វែងចំនួនបុគ្គលិកប្រចាំឆ្នាំតាមយេស៊ូសាវ័ន្ត

កាលបរិច្ឆេទ	ចំនួន	ចំនួនថ្ងៃ	ចំនួន	ចំនួនទឹកប្រាក់	ចំនួនទឹកប្រាក់	មូលប្បទានប័ត្របញ្ជូនត្រឡប់	
	មូលប្បទានប័ត្របានទូទាត់	ឆ្នាំទាត់	មូលប្បទានប័ត្រឆ្នាំទាត់ក្នុងថ្ងៃ	សរុប (ពាន់លានរៀល)	មធ្យមប្រចាំថ្ងៃ (ពាន់លានរៀល)	ចំនួន	ទឹកប្រាក់ (ពាន់លានរៀល)
	១	២	៣=១/២	៤	៥=៤/២	៦	៧
ឆ្នាំ ២០០៨	២.៧៧៨	២២	១២៦	១១៥,៥	៥,៣	១៧	០,២
សរុប	៣២.១១៦	២៣៧	១៣៦	១.៣៧១,២	៥,៨	២៣៥	៦,០
ឆ្នាំ ២០០៩	២.៧៨៥	២២	១២៧	១៣៥,៣	៦,២	១៥	០,១
សរុប	៣១.២៨៧	២៣៨	១៣១	១.៣១៩,៤	៥,៥	១០៧	៣,១
ឆ្នាំ ២០១០	២.៨៨៦	២២	១៣១	១៧៥,៧	៨,០	៩	០,៣
សរុប	៣២.៤៥៤	២៣៦	១៣៩	១.៦២៧,២	៦,៩	១១១	២,៦
ឆ្នាំ ២០១១	៣.៣២០	២១	១៥៨	១៧៨,២	៨,៥	២	០,៣
សរុប	៣៤.៧៤២	២៣៦	១៤៧	១.៨២០,៥	៧,៧	៨៧	៤,៨
ឆ្នាំ ២០១២	៣.០៥៦	២០	១៥៣	១៦៣,៧	៨,២	១៦	១,១៥
សរុប	៣៩.២៨៨	២៣៤	១៦៨	២.៣៤៤,០	១០,០	១០៦	១២,៤
២០១៣							
តុលា	៣.២៦៨	១៧	១៩២	១៩៣,៨	១១,៤	៥	០,៩
វិច្ឆិកា	៣.៩៣៤	១៨	២១៩	២៨៥,០	១៥,៨	២៦	០,០៩
ធ្នូ	៣.៦៥១	២០	១៨៣	២៥០,៥	១២,៥	២៧	០,២៧
សរុប	៤២.៩៥៣	២៣១	១៨៦	៣.៥០៩,៧	១៥,២	២១២	៤៣,៧
២០១៤							
មករា	៣.៧០២	២០	១៨៥	២៤៣,១	១២,២	២០	០,២
កុម្ភៈ	៣.៤៥៤	១៩	១៨២	២០៣,៤	១០,៧	១៤	០,២
មីនា	៤.០២៧	២០	២០១	៤៥៤,២	២២,៧	១០	០,៩
មេសា	៣.៧៤១	១៩	១៩៧	២៩៩,៩	១៥,៨	១១	១,២
ឧសភា	៣.៨០៤	១៨	២១១	២៦០,៤	១៤,៥	១២	០,៨
មិថុនា	៣.៥១០	១៩	១៨៥	៣៦៨,៩	១៩,៤	៧	០,៥
កក្កដា	៣.៦២៥	២២	១៦៥	៣៣០,១	១៥,០	៨	០,០៣
សីហា	៤.១៩២	២០	២១០	៤០៦,០	២០,៣	១៨	២២,៧
កញ្ញា	៣.៤០៨	១៩	១៧៩	៣៣៤,៤	១៧,៦	៨	០,៥៦
តុលា	៤.៣១៧	២០	២១៦	២៧៣,០	១៣,៧	១៧	៣,៤
វិច្ឆិកា	២.៩២៤	១៦	១៨៣	២២៤,២	១៤,០	១២	០,៦៧
ធ្នូ	៤.០៧៤	២០	២០៤	៣៩១,៥	១៩,៦	៨	២,១៤
សរុប	៤៤.៧៧៨	២៣២	១៩៣	៣.៧៨៩,៣	១៦,៣	១៤៥	៣៣,៣
២០១៥							
មករា	៥.៨៥០	១៩	៣០៨	៣៧៤,៥	១៩,៧	១១	០,១៣
សរុប	៥.៨៥០	១៩	៣០៨	៣៧៤,៥	១៩,៧	១១	០,១៣

*ទិន្នន័យកែតម្រូវ

តារាង ២០ : ការដាក់ទុនមូលបត្រជាប្រាក់ដុល្លារតាមរយៈសភាដាក់ទុន

កាលបរិច្ឆេទ	ចំនួន	ចំនួនថ្ងៃ	ចំនួន	ចំនួនទឹកប្រាក់	ចំនួនទឹកប្រាក់	មូលប្បទានប័ក្របញ្ជូនក្រឡាប់	
	មូលប្បទានប័ក្រ	ដាក់ទុន	មូលប្បទានប័ក្រ	សរុប	មធ្យមប្រចាំថ្ងៃ	ចំនួន	ទឹកប្រាក់
	បានទូទាត់		ដាក់ទុនក្នុងថ្ងៃ	(លានដុល្លារអាមេរិក)	(លានដុល្លារអាមេរិក)	មូលប្បទានប័ក្រ	(លានដុល្លារអាមេរិក)
	១	២	៣=១/២	៤	៥=៤/២	៦	៧
ឆ្នាំ ២០០៨	៣៩.៤៥២	២២	១.៧៩៣	៥១៦,៥	២៣,៥	៣២៨	៨,៤
សរុប	៤១៣.៣៦៧	២៣៧	១.៧៤៤	៧.១៨៨,៧	៣០,៣	៣.០១៤	១២៣,៦
ឆ្នាំ ២០០៩	៤០.៩០៧	២២	១.៨៥៩	៥៤៧,៦	២៤,៩	២៦២	៦,៧
សរុប	៤២០.៤៤០	២៣៨	១.៧៦៧	៥.៨២១,៤	២៤,៥	២.៧៥៤	៤៦,៧
ឆ្នាំ ២០១០	៤៩.៦៧៣	២២	២.២៥៨	៧៩៥,៥	៣៦,២	២៧៥	៩,៩
សរុប	៤៨៥.១៨៩	២៣៦	២.០៥៦	៧.០០៨,៧	២៩,៧	២.៧៦៦	៤៧,៥
ឆ្នាំ ២០១១	៥២.៧០០	២១	២.៥១០	៩៩៦,៩	៤៧,៥	២៧០	៧,៥
សរុប	៥៥៨.៨៩៤	២៣៦	២.៣៦៨	៩.៥៧២,៧	៤០,៦	៣.២១៤	៩១,៩
ឆ្នាំ ២០១២	៦០.៦៤៧	២០	៣.០៣២	១.១១២,៨	៥៥,៦	៤៥៩	២៥,៨
សរុប	៦៥៨.៣២៩	២៣៤	២.៨១៣	១២.៥៧៤,៩	៥៣,៧	៤.២៤៥	១៨៨,១
ឆ្នាំ ២០១៣	៧៣.០៨៨	២០	៣.៦៥៤	១.៤១៧,៧	៧០,៩	៥១១	១៧,០
សរុប	៨០៣.៣៥២	២៣១	៣.៤៧៨	១៤.៩៨៩,២	៦៤,៩	៦.២៤០	២៤៩,៧
២០១៤							
មករា	៧៥.៥៨០	២០	៣.៧៧៩	១.៥៨៤,៦	៧៩,២	៥៥៦	២០៤,០
កុម្ភៈ	៦៥.២៩៦	១៩	៣.៤៣៧	១.២៦១,៥	៦៦,៤	៤៦២	៩,៥
មីនា	៧៦.២០៧	២០	៣.៨១០	១.៥០៥,៩	៧៥,៣	៥៥១	២៦,៧
មេសា	៦៨.៤៨១	១៩	៣.៦០៤	១.២៩១,៨	៦៨,០	៤៤៦	១៤,៦
ឧសភា	៦៩.៧៦៥	១៧	៤.១០៤	១.៣៧៤,១	៨០,៨	៤៩៣	១៦,៥
មិថុនា	៧៤.៩៨៥	១៩	៣.៩៤៧	១.៤៧៦,៦	៧៧,៧	៤៩៩	១៣,៨
កក្កដា	៨១.២៧៦	២២	៣.៦៩៤	១.៧២៤,០	៧៨,៤	៥៦១	២០,៩
សីហា	៧២.១៩១	២០	៣.៦១០	១.៣៨៣,០	៦៩,២	៣៨៦	១២,៥
កញ្ញា	៧២.៧៧៨	១៩	៣.៨៣០	១.៥៨៩,២	៨៣,៦	៤៩៨	២៥,៤
តុលា	៧៧.៥៥១	២០	៣.៨៧៨	១.៦៧៥,៩	៨៣,៨	៤៨១	២៩,៨
វិច្ឆិកា	៧១.២៨២	១៦	៤.៤៥៥	១.៣៩៦,១	៨៧,៣	៤១៦	៩,០
ធ្នូ	៨៣.៥៧៨	២០	៤.១៧៩	១.៧២៧,០	៨៦,៣	៥៤៥	៣៦,១
សរុប	៨៨៨.៩៧០	២៣១	៣.៨៤៨	១៧.៩៨៩,៥	៧៧,៩	៥.៨៩៤	៤២១,៨
២០១៥							
មករា	៨៣.៥៣៨	១៩	៤.៣៩៧	១.៨៧២,៧	៩៨,៦	៦៦៥	៣២,៩
សរុប	៨៣.៥៣៨	១៩	៤.៣៩៧	១.៨៧២,៧	៩៨,៦	៦៦៥	៣២,៩

*ចំនួននិយ័តកម្រៃ

តារាង ២១ : ចំនួនភ្ញៀវបរទេសមកដល់ប្រទេសកម្ពុជា

	២០១៤		២០១៥		% នៃចំនួនសរុប		បម្រែបម្រួល %	
	គុណ	ចំនួន	គុណ	ចំនួន	ប្តូរ	មករា	ប្តូរ/ចំនួន	មករា/ប្តូរ
(ភ្ញៀវមកដល់ប្រទេសកម្ពុជាបែបចែកតាមប្រភេទ)								
ព្រលានយន្តហោះអន្តរជាតិភ្នំពេញ	៧៥.៣៧៥	៨៧.៤៨៨	៩២.១៩៥	៩៣.៨១៧	១៨,៤	២០,៤	៥,៤	១,៨
ព្រលានយន្តហោះអន្តរជាតិសៀមរាប	១០០.៧២១	១២៩.៦៣៧	១៥៣.៤២១	១៦៨.៥៣៩	៣០,៦	៣៦,៦	១៨,៣	៩,៩
ផ្លូវគោក	២០៦.៧៤៧	១៨៥.២៤៤	២៤០.៩៧០	១៨៥.៥៥០	៤៨,១	៤០,៣	៣០,១	-២៣,០
ផ្លូវទឹក	៧.៧៩៤	៩.១៣២	១៣.៩៩៣	១២.៦៧១	២,៨	២,៨	៥៣,២	-៩,៤
ព្រះវិហារ	០	០	០	០	០,០	០,០	០,០	០,០
សរុប	៣៩០.៦៣៧	៤១១.៥០១	៥០០.៥៧៩	៤៦០.៥៧៧	១០០,០	១០០,០	២១,៦	-៨,០
(ភ្ញៀវមកដល់ប្រទេសកម្ពុជាបែបចែកតាមប្រភេទ)								
អ្នកទេសចរ	៣៦៧.៦១២	៣៨១.០៩៧	៤៧៧.៨២៩	៤២១.៨៥៥	៩៥,៥	៩១,៦	២៥,៤	-១១,៧
អ្នកជំនួញ	១៧.២០៣	១៩.៩០៧	១៨.២០៣	១៩.៦៨៦	៣,៦	៤,៣	-៨,៦	៨,១
ផ្សេងៗ	៥.៨២២	១០.៥៩៧	៤.៥៤៧	១៩.០៣៦	០,៩	៤,១	-៥៦,៧	៣១៨,៦
សរុប	៣៩០.៦៣៧	៤១១.៥០១	៥០០.៥៧៩	៤៦០.៥៧៧	១០០,០	១០០,០	២១,៦	-៨,០
(ជម្រុញប្រទេសចម្រុះដល់មានភ្ញៀវមកដល់ប្រទេសកម្ពុជាច្រើនជាងគេ)								
វៀតណាម	៩១.០០៧	៨០.៤៧២	១០២.២១០	៧៦.៧០៧	២០,៤	១៦,៧	២៧,០	-២៥,០
កូរ៉េខាងត្បូង	២៨.១៥៩	៣៣.៤៣០	៤៦.០៨៧	៧៣.០៥៩	៩,២	១៥,៩	៣៧,៩	៥៨,៥
ចិន	៤៨.១៣៥	៥២.៣៩៥	៥២.៤៧៥	៥៣.១៦៥	១០,៥	១១,៥	០,២	១,៣
ឡាវ	៥១.៧០៤	៤៤.៨៥១	៥៦.០៨៩	៣៤.៤៥៨	១១,២	៧,៥	២៥,១	-៣៨,៦
សហរដ្ឋអាមេរិក	១៤.៥៥៤	១៨.០៧២	២១.៩០០	២៤.៤៦៥	៤,៤	៥,៣	២១,២	១១,៧
ថៃ	៣៨.៣៨៧	២៤.៥៧៨	៣៣.៣១៧	២២.២៥០	៦,៧	៤,៨	៣៥,៦	-៣៣,២
ជប៉ុន	១៣.៩៥៨	១៧.៩៦៧	២២.៧៤០	១៨.២៩០	៤,៥	៤,០	២៦,៦	-១៩,៦
អូស្ត្រាលី	៩.៥៧៨	១១.៦២៣	១៧.៧៩៧	១៥.៧៨២	៣,៦	៣,៤	៥៣,១	-១១,៣
បារាំង	៨.៨៨៩	១៤.៨៣៦	១៥.០៥០	១៥.៥៣៦	៣,០	៣,៤	១,៤	៣,២
អង់គ្លេស	៩.៥២២	១២.៥១២	១៤.២៩៥	១៤.៧៥៤	២,៩	៣,២	១៨,៣	៣,២
ផ្សេងៗ	៧៦.៧៤៤	១០០.៧៦៥	១១៨.៦១៩	១១២.១១១	២៣,៧	២៤,៣	១៧,៧	-៥,៥
សរុប	៣៩០.៦៣៧	៤១១.៥០១	៥០០.៥៧៩	៤៦០.៥៧៧	១០០,០	១០០,០	២១,៦	-៨,០

ប្រភព : ក្រសួងទេសចរណ៍ និង នាយកដ្ឋានអន្តោប្រវេសន៍ នៃក្រសួងមហាផ្ទៃ

តារាង ២២ : ស្ថិតិសាំបូល និងសាំបេញទំនិញរបស់ប្រទេសកម្ពុជា

(ឯកតា : ពាន់លានរៀល)

	២០១៤			២០១៥		បម្រែបម្រួលជាពាន់លានរៀល		បម្រែបម្រួល %	
	គុណ	វិច្ឆិកា	ធ្នូ	មករា	ធ្នូ/វិច្ឆិកា	មករា/ធ្នូ	ធ្នូ/វិច្ឆិកា	មករា/ធ្នូ	
(សាំបូលតាមប្រភេទទំនិញ)									
បារី	៥៦,២	៨៩,៤	៦៦,៤	១២០,១	-២៣,០	៥៣,៦	-២៥,៧	៨០,៧	
ម៉ូតូ	៦៤,៥	៧១,៤	៧០,៦	៦៨,៨	-០,៨	-១,៨	-១,១	-២,៦	
ស្រាបៀរ	១២,៤	១១,៤	១៣,៦	១១,៣	២,១	-២,២	១៨,៦	-១៦,៥	
ក្បាល VCRs	០,១	០,១	០,១	០,១	០,០	០,០	-៣៤,៧	២៧,២	
មូរទស្សន៍	៣,១	២,៧	១,៦	០,៥	-១,១	-១,១	-៤០,០	-៦៩,០	
កាសែតម៉ាញ៉េ	០,២	០,១	០,១	០,០	០,០	០,០	៥,១	-២៧,៦	
មាស	៣១៨,៤	៣៦៦,៥	២៥១,៥	៣៧,៩	-១១៥,០	-២១៣,៦	-៣១,៤	-៨៤,៩	
រថយន្ត	២១២,៨	២២២,៩	២១៩,៤	១៥៩,៤	-៣,៦	-៦០,០	-១,៦	-២៧,៣	
សម្ភារៈសំណង់	៣១,១	៣៤,៥	៣៩,២	៣៩,១	៤,៧	-០,១	១៣,៦	-០,២	
សម្លៀកបំពាក់	២៧,៦	៣៤,៥	២៨,០	៣៥,៨	-៦,៤	៧,៨	-១៨,៧	២៧,៩	
ក្រណាត់	១៥,៣	៨,២	១១,០	៩,០	២,៨	-២,០	៣៤,៣	-១៨,១	
ផលិតផលប្រេង	៣២៨,៦	៣១៨,៦	៣២៩,៩	២៨៥,៥	១១,៣	-៤៤,៤	៣,៦	-១៣,៤	
ស្ករស	៧,៦	៧,៤	៨,១	៩,៣	០,៧	១,១	៩,៩	១៤,១	
ស៊ីម៉ង់ត៍	៣៤,៣	២៦,៤	៣២,០	៣៦,៣	៥,៧	៤,៣	២១,៤	១៣,៤	
ដែក	៣២,៣	៣៣,១	៤៣,៦	៤១,៨	១០,៤	-១,៧	៣១,៥	-៤,០	
ផ្សេងៗ	៧៨៩,៩	៧៥៧,៨	៨០៧,៨	៨០៤,៣	៥០,០	-៣,៥	៦,៦	-០,៤	
នាំចូលរួចពន្ធ	១.៨២៤,០	១.៨១៣,៦	១.៩៨១,៣	១.៨១១,៩	១៦៧,៧	-១៦៩,៤	៩,២	-៨,៥	
នាំចូលសរុប (cif)	៣.៧៥៨,៤	៣.៧៩៨,៥	៣.៩០៤,១	៣.៤៧១,៣	១០៥,៦	-៤៣២,៨	២,៨	-១១,១	
នាំចូលសរុប (cif) ដកថ្លៃមាស	៣.៤៤០,១	៣.៤៣២,០	៣.៦៥២,៦	៣.៤៣៣,៣	២២០,៦	-២១៩,៣	៦,៤	-៦,០	
ថ្លៃដឹកជញ្ជូន និងធានារ៉ាប់រង	២៧៥,២	២៧៤,៦	២៥២,២	២៧៤,៧	១៧,៦	-១៧,៥	៦,៤	-៦,០	
នាំចូលសរុប (fob)	៣.៧១៥,៦	៣.៧១៦,២	៣.៦១១,៩	៣.១៥៦,៦	៨៧,៩	-៤៥៦,៧	២,៥	-១១,៥	
(សាំបេញតាមប្រភេទទំនិញ)									
ឈើកាវ	២៤,៨	០,០	០,០	១៥,៦	០,០	១៥,៥	១០០,០	៣១.២០៦,៧	
ផលិតផលនេសាទ	០,៣	០,២	០,៣	០,១	០,១	-០,២	៣៦,៥	-៥៩,១	
កៅស៊ូ	៥៨,៨	៦៩,២	៦៤,៣	៧២,០	-៤,៩	៧,៦	-៧,០	១១,៩	
ផលិតផលក្នុងស្រុកផ្សេងៗ	៦,១	៤,៧	៧,១	៤,៧	២,៤	-២,៤	៥១,០	-៣៤,២	
នាំចេញរួចពន្ធ	២.៥៣៦,០	១.៩៨១,៣	២.២៤៦,២	២.៧០២,៣	២៦៤,៨	៤៥៦,២	១៣,៤	២០,៣	
- សម្លៀកបំពាក់	១.៩៨៧,០	១.៥៧៩,៩	១.៧៦៨,៨	២.១៣២,៣	១៨៨,៩	៣៥៣,៥	១២,០	២០,៦	
- ស្បែកជើង	១៥៤,៧	១៥២,៧	១៨៤,៨	២២៨,០	៣២,២	៤៣,២	២១,១	២៣,៤	
- អំបោះ និងក្រណាត់	៨,២	៧,៧	៤,៦	៣,៩	-៣,១	-០,៧	-៤០,៣	-១៤,៩	
- ផ្សេងៗ	៣៨៦,២	២៤១,០	២៨៧,៩	៣៣៨,១	៤៦,៩	៥០,២	១៩,៥	១៧,៤	
នាំចេញសរុប (fob)	២.៦៦៦,០	២.០៥៥,៤	២.៣១៧,៩	២.៧៧៨,៧	២៦២,៥	៤៧៦,៨	១២,៨	២០,៦	

ប្រភព : អគ្គនាយកដ្ឋានគយ និងរដ្ឋាករកម្ពុជា

អ៊ីនធឺណែត

INTERNET

: www.nbc.org.kh គឺជាគេហទំព័ររបស់ធនាគារជាតិនៃកម្ពុជា ។ ទិន្នន័យថ្មីៗក្នុងគេហទំព័រ និងទិន្នន័យបន្តបន្ទាប់ទៀត ត្រូវបាននិងកំពុងដាក់បញ្ចូលទៅក្នុងប្រព័ន្ធទិន្នន័យ តាមធនធាន ដែលមាន ។ លើសពីនេះទៀត គេហទំព័រនេះ គឺជាទីតាំងដ៏ល្អបំផុតដើម្បីទទួលបានទិន្នន័យសង្ខេប នៃការចេញផ្សាយចុងក្រោយបង្អស់ ។

www.nbc.org.kh is the National Bank of Cambodia website. The website new data and metadata are progressively being added to the database, as resources permit. This website is the best place to start for access to summary data from the latest publications.

មណ្ឌលស័យ

REFERENCE LIBRARY

: ឯកសារបោះពុម្ពផ្សាយរបស់ធនាគារជាតិនៃកម្ពុជា មួយចំនួនអាចរកបានសម្រាប់ប្រើប្រាស់ នៅមជ្ឈមណ្ឌលសេវាព័ត៌មានស្ថិតិនៃវិទ្យាស្ថានជាតិស្ថិតិ ។

A range of the National Bank of Cambodia reference publications are available for use by data users at the NIS Data User's Service Center.

សេវាព័ត៌មាន

INFORMATION SERVICE

: បុគ្គលិករបស់នាយកដ្ឋានស្ថិតិ នៃធនាគារជាតិនៃកម្ពុជា អាចជួយចង្អុលបង្ហាញ ឬណែនាំ អ្នកប្រើប្រាស់ក្នុងការស្វែងរកទិន្នន័យតាមតម្រូវការ ។ ការបោះពុម្ពផ្សាយរបស់ធនាគារជាតិនៃកម្ពុជា អាចរកជាវបាន ហើយសេវាលើការជាវជាប្រចាំក៏អាចរៀបចំបានដែរ ។ ចំពោះសេវាលើទិន្នន័យ ពិសេសផ្សេងទៀតក៏អាចរកបានផងដែរ តាមរយៈការមកជាវព្រឹត្តិបត្រដោយផ្ទាល់ ។

The Statistics Department staff of the National Bank of Cambodia can assist users in addressing their data requirements. The National Bank of Cambodia publications are available for sale and subscription services can be arranged. Other special data services are also available, on a user pays basis.

អាសយដ្ឋានទំនាក់ទំនង

CONTACT DETAILS

ធនាគារជាតិនៃកម្ពុជា
NATIONAL BANK OF CAMBODIA
នាយកដ្ឋានស្ថិតិ
Statistics Department
ប្រអប់សំបុត្រលេខ ២៥
P.O. Box 25
ទូរត័លេខ ២២-២៤ មហាវិថីព្រះនរោត្តម រាជធានីភ្នំពេញ-កម្ពុជា
#22-24 Preah Norodom Boulevard, Phnom Penh, Cambodia
អ៊ីម៉ែល : info@nbc.org.kh
E-mail : info@nbc.org.kh
ទូរស័ព្ទ : (៨៥៥) ២៣ ៧២២ ៥៦៣ – ១១១៥
Telephone: (855) 23 722 563 – 1115
ទូរសារ : (៨៥៥) ២៣ ៤២៦ ១១៧
Facsimile : (855) 23 426 117

ISSN 2074-5680

តម្លៃ : ១៥.០០០ រៀល (មួយម៉ឺនប្រាំពាន់រៀល)
Price: KHR 15,000 (Fifteen Thousand Riels)

ផលិតដោយ ធនាគារជាតិនៃកម្ពុជា
Produced by the National Bank of Cambodia