

ព្រះរាជាណាចក្រកម្ពុជា  
KINGDOM OF CAMBODIA  
ជាតិ សាសនា ព្រះមហាក្សត្រ  
NATION RELIGION KING



**ធនាគារជាតិ នៃ កម្ពុជា**  
**NATIONAL BANK OF CAMBODIA**

**ព័ត៌មានស្ថិតិសេដ្ឋកិច្ច និងរូបិយវត្ថុ**  
**ECONOMIC AND MONETARY STATISTICS**

លេខ ២៥៣ – ឆ្នាំទី២២  
ខែ វិច្ឆិកា ឆ្នាំ២០១៤  
SERIES No. 253 – 22<sup>nd</sup> YEAR  
NOVEMBER 2014

# មាតិកា



ទំព័រ

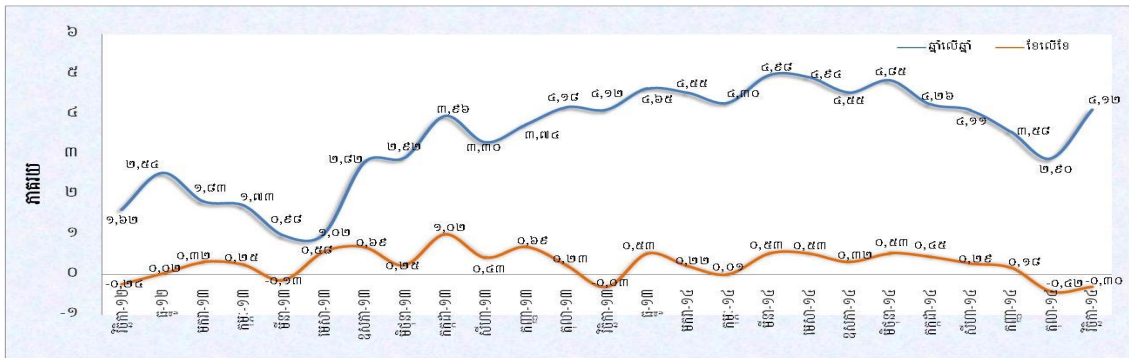
- សេចក្តីផ្តើម..... ១
- សន្ទស្សន៍ថ្លៃទំនិញប្រើប្រាស់ ..... ១
- អត្រាប្តូរប្រាក់..... ១
- ការផ្គត់ផ្គង់រូបិយវត្ថុ..... ២
- ទ្រព្យសកម្មក្នុងស្រុកសុទ្ធនៃវិស័យធនាគារ ..... ២
- ទ្រព្យសកម្មបរទេសសុទ្ធនៃវិស័យធនាគារ..... ៣
- ប្រតិបត្តិការរបស់ធនាគារទទួលប្រាក់បញ្ញើ ..... ៣
- អត្រាការប្រាក់លើប្រាក់កម្ចី និងប្រាក់បញ្ញើរបស់ធនាគារទទួលប្រាក់បញ្ញើ..... ៣
- ការមកដល់នៃភ្ញៀវបរទេស..... ៤
- ពាណិជ្ជកម្មទំនិញអន្តរជាតិ..... ៥
- តារាង១ : សន្ទស្សន៍ថ្លៃទំនិញប្រើប្រាស់ និងអត្រាអតិផរណា ..... ៦
- តារាង២ : មុខទំនិញចុះថ្លៃ ក្នុងខែវិច្ឆិកា ឆ្នាំ២០១៤ ..... ៧
- ក្រាហ្វស្តិតិ១ : សន្ទស្សន៍ថ្លៃទំនិញប្រើប្រាស់..... ៨
- ក្រាហ្វស្តិតិ២ : សមាមាត្រមេគុណនៃសន្ទស្សន៍ថ្លៃក្នុងកន្ត្រកទំនិញប្រើប្រាស់ ..... ៨
- តារាង ៣ : ផលិតផលក្នុងស្រុកសរុប (ផសស)..... ៩
- ក្រាហ្វស្តិតិ ៣ : ផលិតផលក្នុងស្រុកសរុបតាមសកម្មភាពសេដ្ឋកិច្ច ( គិតតាមថ្លៃថេរ ឆ្នាំ២០០០ )..... ៩
- ក្រាហ្វស្តិតិ ៤ : ផលិតផលក្នុងស្រុកសរុបតាមសកម្មភាពសេដ្ឋកិច្ច ( គិតតាមថ្លៃបច្ចុប្បន្ន ) ..... ៩
- តារាង ៤ : គម្រោងវិនិយោគដែលបានអនុម័តតាមវិស័យ..... ១០
- ក្រាហ្វស្តិតិ ៥ : ការវិនិយោគជាអចលនទ្រព្យតាមវិស័យ ..... ១០
- ក្រាហ្វស្តិតិ ៦ : ចំនួនគម្រោងវិនិយោគតាមវិស័យ..... ១០
- តារាង ៥ : គម្រោងវិនិយោគដែលបានអនុម័តតាមបណ្តាប្រទេសចម្បងៗ ..... ១១
- តារាង៦ : អត្រាប្តូរប្រាក់ប្រចាំថ្ងៃ ក្នុងខែវិច្ឆិកា ឆ្នាំ២០១៤ ..... ១២
- តារាង៧ : អត្រាប្តូរប្រាក់ប្រចាំខែ (អត្រាចុងគ្រា រៀល/១ដុល្លារអាមេរិក )..... ១៣
- ក្រាហ្វស្តិតិ ៧ : និន្នាការអត្រាប្តូរប្រាក់ប្រចាំខែ ..... ១៣
- តារាង ៨ : តម្លៃប្រាក់រៀលធៀបជាមួយនឹងរូបិយប័ណ្ណផ្សេងៗ ( អត្រាទិញផ្លូវការចុងខែ )..... ១៤
- តារាង៩ : អត្រាការប្រាក់លើប្រាក់បញ្ញើនិងប្រាក់កម្ចីរបស់ធនាគារ..... ១៥
- តារាង១០ : ស្ថានភាពរូបិយវត្ថុ ..... ១៦
- តារាង ១១ : ស្ថានភាពរូបិយវត្ថុ ( បម្រែបម្រួលប្រចាំខែ )..... ១៧
- ក្រាហ្វស្តិតិ ៨ : ស្ថានភាពរូបិយវត្ថុ ..... ១៨
- ក្រាហ្វស្តិតិ ៩ : សមាសភាគនៃការផ្គត់ផ្គង់រូបិយវត្ថុ ..... ១៨
- តារាង ១២ : តារាងតុល្យការនៃបណ្តាធនាគារទទួលប្រាក់បញ្ញើ ..... ១៩
- តារាង ១២ : តារាងតុល្យការនៃបណ្តាធនាគារទទួលប្រាក់បញ្ញើ ( ត ) ..... ២០
- តារាង ១៣ : តារាងតុល្យការធនាគារជាតិនៃកម្ពុជា ..... ២១
- តារាង ១៤ : ឥណទានផ្តល់ដោយធនាគារទទួលប្រាក់បញ្ញើតាមប្រភេទជំនួញ..... ២២
- ក្រាហ្វស្តិតិ ១០ : ឥណទានផ្តល់ដោយធនាគារទទួលប្រាក់បញ្ញើតាមប្រភេទជំនួញ ក្នុងខែវិច្ឆិកា ឆ្នាំ២០១៤ ( %នៃឥណទានសរុប ) . ២២
- តារាង១៥ : បម្រែបម្រួលប្រចាំខែនៃឥណទានផ្តល់ដោយធនាគារទទួលប្រាក់បញ្ញើតាមប្រភេទជំនួញ..... ២៣
- តារាង ១៦ : ប្រាក់បញ្ញើនៅធនាគារទទួលប្រាក់បញ្ញើ ..... ២៤
- ក្រាហ្វស្តិតិ ១១ : ប្រាក់បញ្ញើចំណាត់ថ្នាក់តាមប្រភេទរូបិយវត្ថុ ក្នុងខែវិច្ឆិកា ឆ្នាំ២០១៤ ( %នៃប្រាក់បញ្ញើសរុប )..... ២៤
- តារាង ១៧ : បម្រែបម្រួលប្រចាំខែនៃប្រតិបត្តិការទទួលប្រាក់បញ្ញើរបស់ធនាគារទទួលប្រាក់បញ្ញើ..... ២៥
- ក្រាហ្វស្តិតិ ១២ : ប្រាក់បញ្ញើជារៀលចំណាត់ថ្នាក់តាមប្រភេទ ក្នុងខែវិច្ឆិកា ឆ្នាំ២០១៤ ( %នៃប្រាក់បញ្ញើសរុប ) ..... ២៦
- ក្រាហ្វស្តិតិ ១៣ : ប្រាក់បញ្ញើជារូបិយប័ណ្ណចំណាត់ថ្នាក់តាមប្រភេទ ក្នុងខែវិច្ឆិកា ឆ្នាំ២០១៤ ( %នៃប្រាក់បញ្ញើជារូបិយប័ណ្ណសរុប ).. ២៦
- តារាង ១៨ : សកម្មភាពផ្តល់ឥណទានរបស់គ្រឹះស្ថានមីក្រូហិរញ្ញវត្ថុ និងអង្គការមិនមែនរដ្ឋាភិបាល ..... ២៧
- តារាង ១៩ : ការដាត់ទាត់មូលប្បទានបត្រជាប្រាក់រៀលតាមរយៈសភាដាត់ទាត់..... ២៨
- តារាង ២០ : ការដាត់ទាត់មូលប្បទានបត្រជាប្រាក់ដុល្លារតាមរយៈសភាដាត់ទាត់ ..... ២៩
- តារាង ២១ : ចំនួនភ្ញៀវបរទេសមកដល់ប្រទេសកម្ពុជា..... ៣០
- តារាង ២២ : ស្ថិតិនាំចូល និងនាំចេញទំនិញរបស់ប្រទេសកម្ពុជា..... ៣១

## សេចក្តីផ្តើម

អតិផរណាថ្លៃទំនិញប្រើប្រាស់រួមបានថយចុះដល់កម្រិតអវិជ្ជមាន ២ខែបន្តបន្ទាប់គ្នា មកដល់ខែវិច្ឆិកា ឆ្នាំ២០១៤ នេះ ។ ក្នុងអំឡុងពេលនេះដែរ អត្រាប្តូរប្រាក់រៀលបានឡើងថ្លៃធៀបនឹងប្រាក់ដុល្លារអាមេរិក ខណៈដែលការផ្គត់ផ្គង់រូបិយវត្ថុបានថយចុះបន្តិចបន្តួច ។ ចំណែកដង្ហើងពាណិជ្ជកម្មទំនិញអន្តរជាតិបានបង្ហាញ ពីការកើនឡើងនៃឱនភាព ។

## សន្ទស្សន៍ថ្លៃទំនិញប្រើប្រាស់

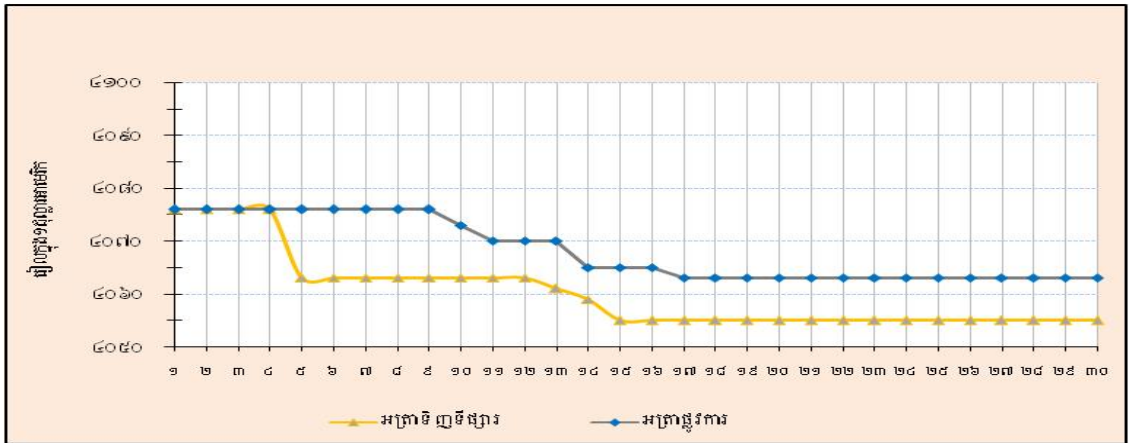
អតិផរណាថ្លៃទំនិញប្រើប្រាស់ ( ខែលើខែ ) នៅភ្នំពេញ បានបន្តថយចុះក្នុងកម្រិតអវិជ្ជមានច្រើនជាង មុន ០,៨៣% ក្នុងខែវិច្ឆិកា បន្តពីអត្រាអវិជ្ជមាន ០,៤២% ក្នុងខែតុលា ឆ្នាំ២០១៤ ។ ក្នុងនោះ សន្ទស្សន៍ថ្លៃ ទំនិញប្រាំពីរក្រុមក្នុងចំណោមសន្ទស្សន៍ថ្លៃទាំងដប់ពីរក្រុមបានថយចុះ និងប្រាំក្រុមបានកើនឡើង ។



ផ្អែកលើទិន្នន័យបម្រែបម្រួលឆ្នាំលើឆ្នាំនៃសន្ទស្សន៍ថ្លៃទំនិញប្រើប្រាស់គ្រប់មុខបានបង្ហាញថា អត្រា អតិផរណាថ្លៃទំនិញប្រើប្រាស់រួមបានថយចុះមក ២,៣៦% ក្នុងខែវិច្ឆិកា ឆ្នាំ២០១៤ នេះ ពីអត្រា ២,៩% កាលពីខែមុន ។ ការថយចុះនេះ ជាចម្បងគឺបណ្តាលមកពីការថយចុះនៃថ្លៃប្រេងឥន្ធនៈ ។

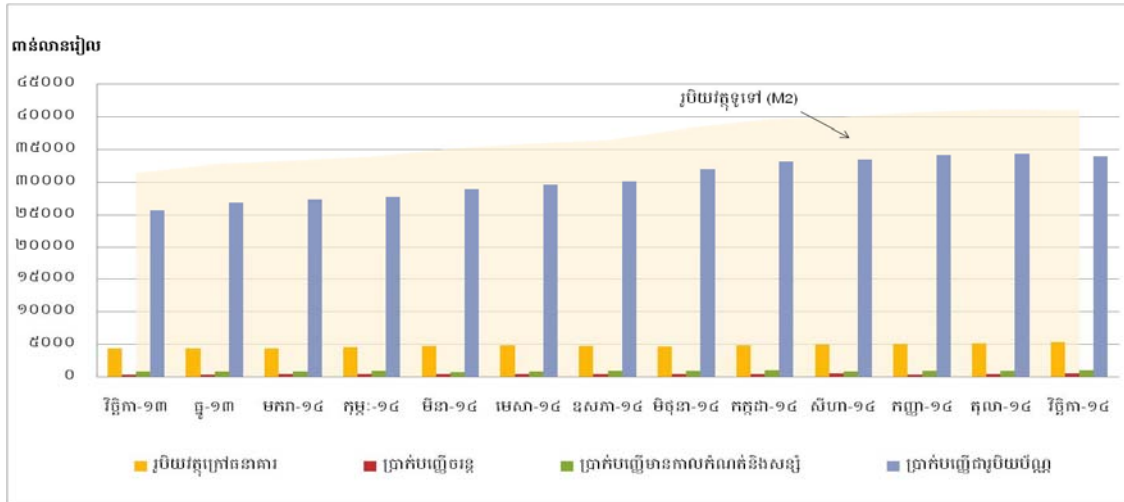
## អត្រាប្តូរប្រាក់

ក្នុងខែវិច្ឆិកា ឆ្នាំ២០១៤ នេះ អត្រាទិញទីផ្សារប្រាក់រៀលធៀបនឹងប្រាក់ដុល្លារអាមេរិក មានអត្រា ៤,០៥៥ រៀលក្នុងមួយដុល្លារ បានឡើងថ្លៃ ០,៤៧% ធៀបនឹងខែតុលា ។ ការឡើងថ្លៃនេះ ជាចម្បងគឺបណ្តាល មកពីកំណើនតម្រូវការប្រាក់រៀលក្នុងការចំណាយក្នុងរដូវបុណ្យជាតិផ្សេងៗ និងរដូវប្រមូលផល ។



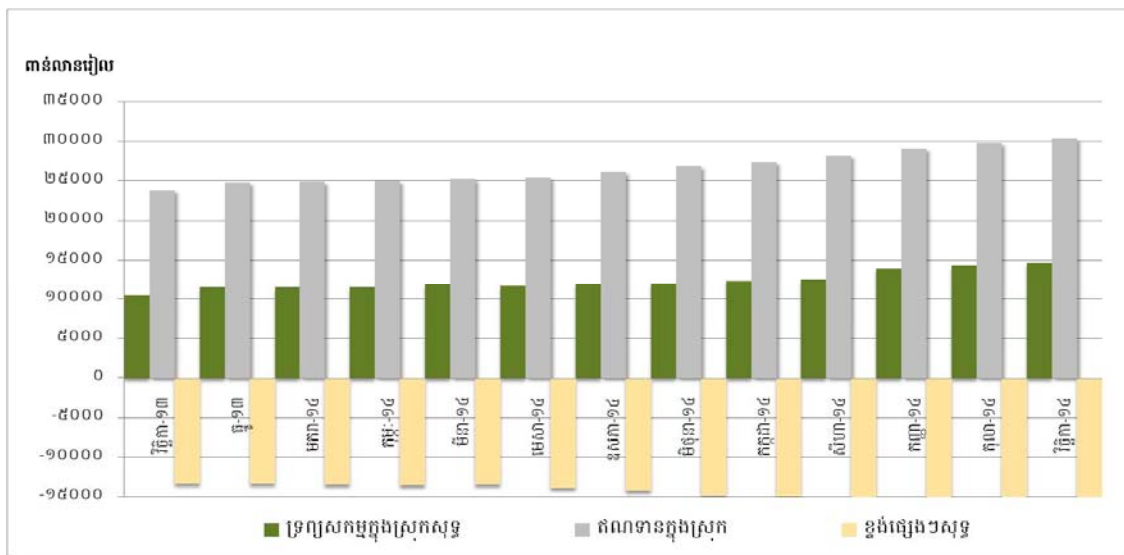
## ការផ្គត់ផ្គង់រូបិយវត្ថុ

រូបិយវត្ថុទូទៅ (M2) បានថយចុះបន្តិចបន្តួចមកចំនួន ៤១.០៦៨,៩ ពាន់លានរៀល ក្នុងខែវិច្ឆិកា ឆ្នាំ២០១៤ គឺថយចុះចំនួន ០,២% ។ ការថយចុះនៃប្រាក់បញ្ញើជាប្រភេទរូបិយប័ណ្ណរបស់និវាសន ១,១% គឺជា មូលហេតុនៃការថយចុះនៃ M2 ក្នុងខែនេះ ខណៈដែលរូបិយវត្ថុក្នុងចរាចរណ៍កើន ៤,៣% ប្រាក់បញ្ញើចរន្ត កើន ៣,៥% និងប្រាក់បញ្ញើមានកាលកំណត់និងសន្សំជាប្រាក់រៀលកើន ២,៩% ។



## ទ្រព្យសកម្មក្នុងស្រុកសុទ្ធនៃវិស័យធនាគារ

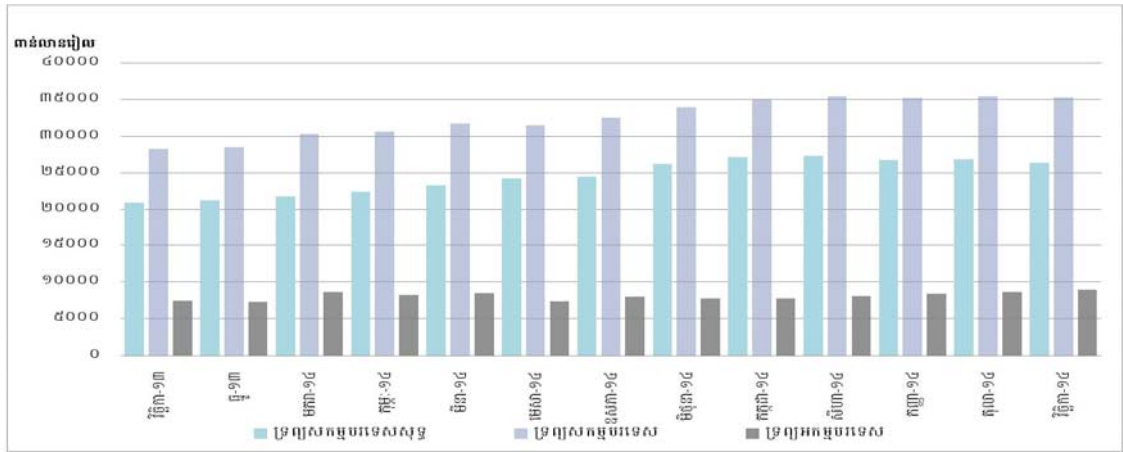
ទ្រព្យសកម្មក្នុងស្រុកសុទ្ធនៃវិស័យធនាគារក្នុងខែវិច្ឆិកា ឆ្នាំ២០១៤ បានបន្តកើនឡើងដល់ចំនួន ១៤.៦៩១ ពាន់លានរៀល គឺកើនឡើងចំនួន ២,៨% ធៀបនឹងខែមុន ដែលបណ្តាលមកពីការកើនឡើងនៃខ្ទង់ ឥណទានក្នុងស្រុកចំនួន ១,៩% ។



ការកើនឡើងនៃខ្ទង់ឥណទានក្នុងស្រុក ឆ្លុះបញ្ចាំងដោយការកើនឡើងនៃឥណទានចំពោះវិស័យ ឯកជនចំនួន ១,៩% ខណៈដែលឥណទេយសុទ្ធចំពោះរដ្ឋាភិបាលបានថយចុះចំនួន ២,៤% ។

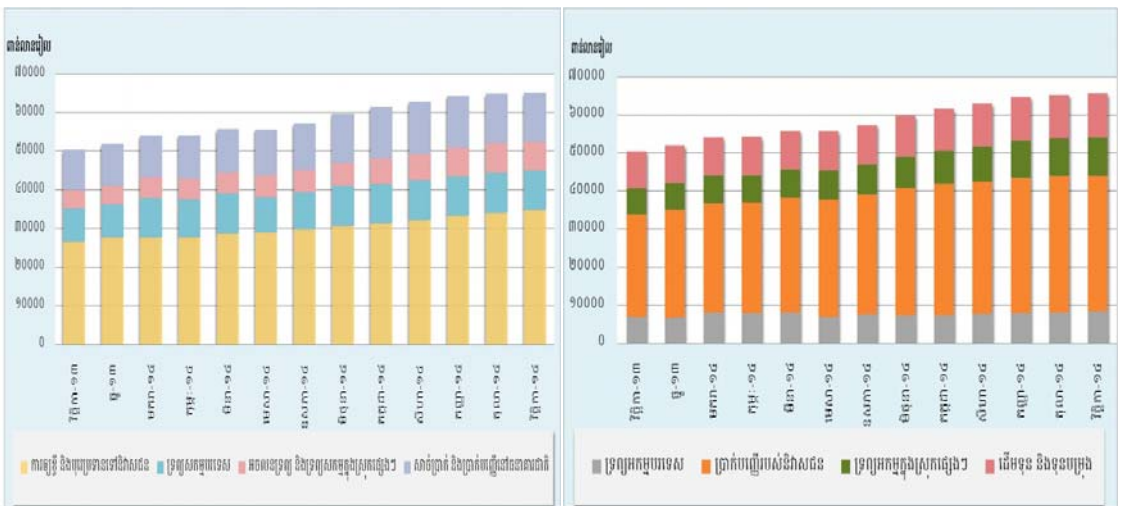
**ទ្រព្យសកម្មបរទេសសុទ្ធនៃវិស័យធនាគារ**

ទ្រព្យសកម្មបរទេសសុទ្ធនៃវិស័យធនាគារបានថយចុះមកត្រឹមចំនួន ២៦.៣៧៨ ពាន់លានរៀល ក្នុងខែវិច្ឆិកា ឆ្នាំ២០១៤ នេះ គឺថយចុះ ១,៨% ធៀបនឹងខែតុលា ។ ការថយចុះនេះ ជាចម្បងគឺបណ្តាលមកពី ការកើនឡើងនៃខ្ទង់ទ្រព្យអកម្មបរទេសសរុបចំនួន ៤,២% ។



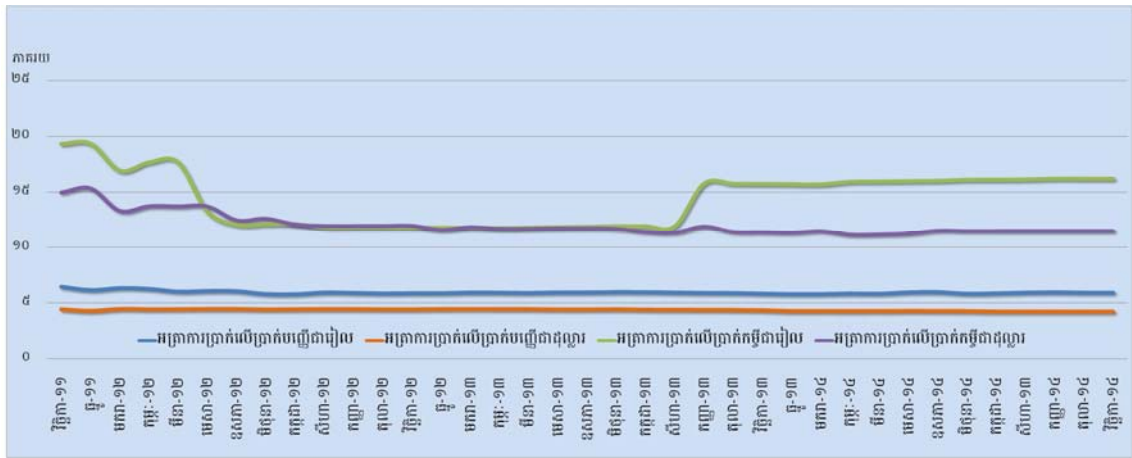
**ប្រតិបត្តិការរបស់ធនាគារទទួលប្រាក់បញ្ញើ**

ទ្រព្យសកម្មសរុបរបស់ធនាគារពាណិជ្ជ និងធនាគារឯកទេសក្នុងខែវិច្ឆិកា ឆ្នាំ២០១៤ នេះ មានចំនួន ៦៥.៥៤៨,៧ ពាន់លានរៀល គឺកើនឡើងចំនួន ០,៥% ធៀបនឹងខែមុន ។



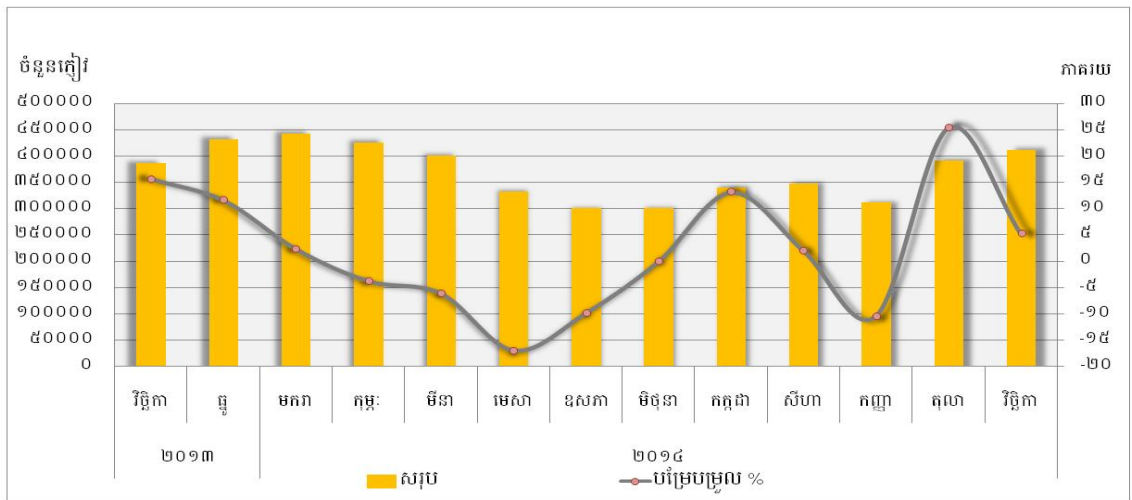
**អត្រាការប្រាក់លើប្រាក់កម្ចី និងប្រាក់បញ្ញើរបស់ធនាគារទទួលប្រាក់បញ្ញើ**

ចលនាអត្រាការប្រាក់លើប្រាក់កម្ចី និងប្រាក់បញ្ញើសម្រាប់រយៈពេល ១២ខែ ក្នុងខែវិច្ឆិកា ឆ្នាំ២០១៤ នេះ បានបង្ហាញឲ្យឃើញថា អត្រាការប្រាក់លើប្រាក់កម្ចី និងប្រាក់បញ្ញើដែលវាស់ដោយកម្រិតមធ្យមថ្លឹងតាម ទំហំនៃប្រតិបត្តិការធនាគារជាប្រាក់ដុល្លារអាមេរិកបានរក្សាអត្រាដដែលគឺ ១១,៥១% និង ៤,២៣% រៀងគ្នា ដូចកាលពីខែមុន ។ ក្នុងអំឡុងពេលនេះដែរ អត្រាការប្រាក់លើប្រាក់កម្ចី និងប្រាក់បញ្ញើដែលវាស់ដោយកម្រិត មធ្យមថ្លឹងតាមទំហំប្រតិបត្តិការធនាគារជាប្រាក់រៀលក៏បានរក្សាអត្រាដដែល ១៦,២០% និង ៥,៩៣% រៀងគ្នា ដូចកាលពីខែមុន ។

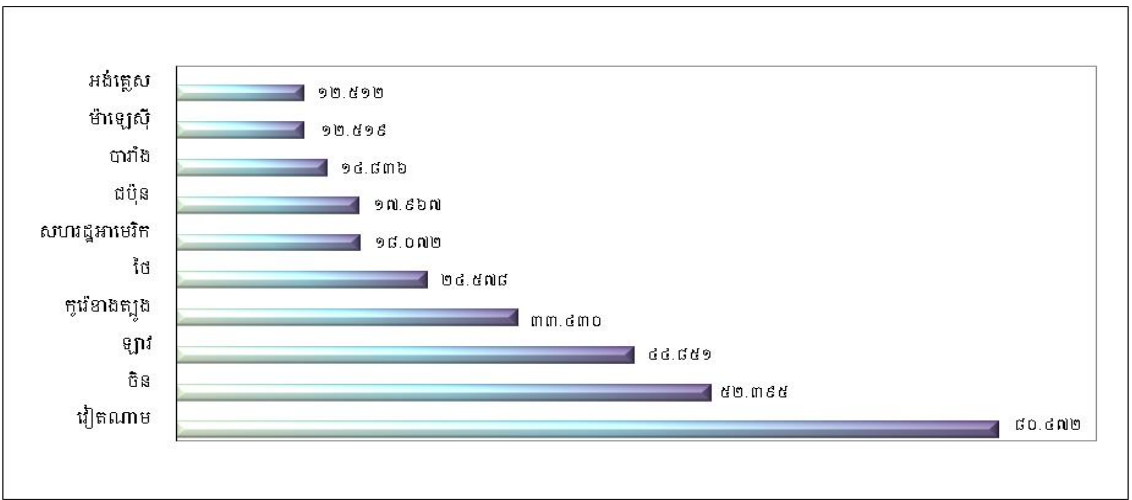


**ការមកដល់នៃភ្ញៀវបរទេស**

ចំនួនភ្ញៀវបរទេសមកដល់ប្រទេសកម្ពុជាក្នុងខែវិច្ឆិកា ឆ្នាំ២០១៤ នេះ មានចំនួន ៤១១.៥០១ នាក់ គឺបានកើនឡើងចំនួន ៥,៣% បន្តពីកំណើនចំនួន ២៥,៥% កាលពីខែមុន ។ គោលបំណងចម្បងនៃភ្ញៀវបរទេសមកដល់ប្រទេសកម្ពុជាគឺការធ្វើវិស្សមកាល ដែលមានសមាមាត្រជាង ៩២% នៃចំនួនភ្ញៀវសរុប ។



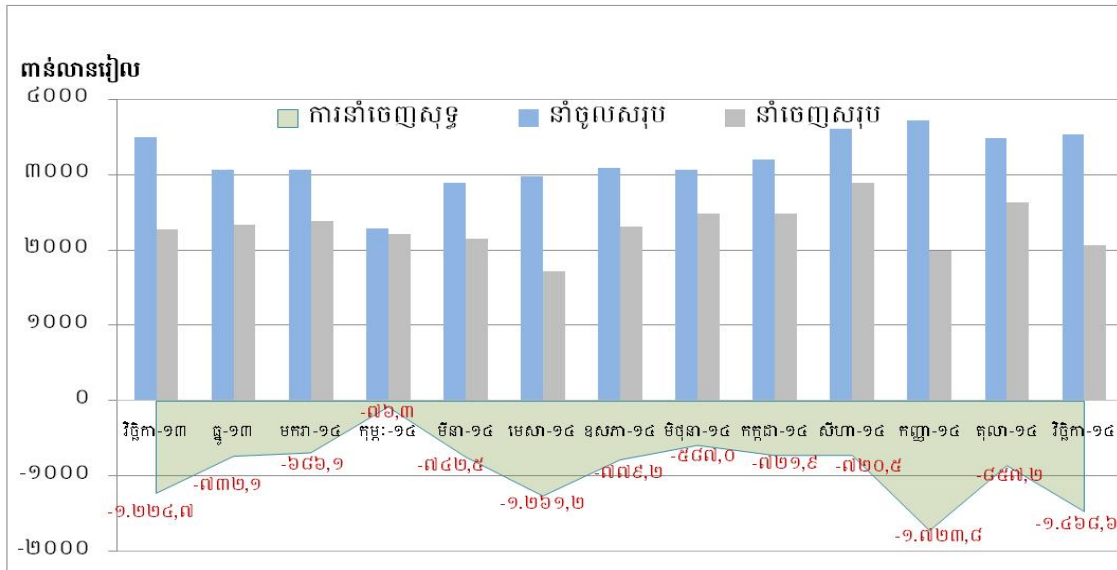
សមាមាត្រនៃភ្ញៀវទេសចរវេលាសប្តាហ៍មកប្រទេសកម្ពុជាច្រើនជាងគេ គឺមកពីប្រទេសវៀតណាម ចិន ឡាវ កូរ៉េខាងត្បូង ថៃ សហរដ្ឋអាមេរិក ជប៉ុន បារាំង ម៉ាឡេស៊ី និងអង់គ្លេស ។



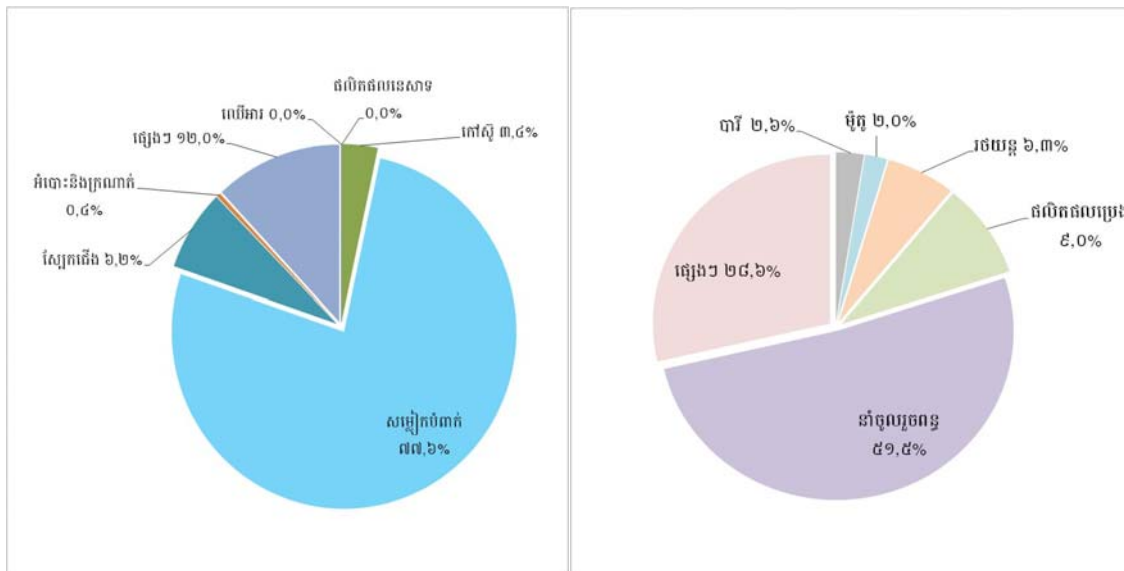


## ពាណិជ្ជកម្មទំនិញអន្តរជាតិ

ក្នុងខែវិច្ឆិកា ឆ្នាំ២០១៤ ពាណិជ្ជកម្មទំនិញអន្តរជាតិបានបង្ហាញនូវឱនភាពចំនួន ១.៤៦៨,៦ ពាន់លានរៀល ( ៤៦,៧% ) បន្ទាប់ពីមានឱនភាព ៨៥៧,២ ពាន់លាន រៀល ( ២៤,៦% ) ក្នុងខែតុលា ។



សមាសធាតុចម្បងនៃការនាំចេញសរុបក្នុងខែនេះគឺ សម្លៀកបំពាក់ ស្បែកជើង កៅស៊ូ និង អំបោះ និងក្រណាត់ រីឯសមាសធាតុចម្បងនៃការនាំចូលសរុបក្នុងខែនេះគឺ មាស ប្រេងឥន្ធនៈ រថយន្ត បារី ម៉ូតូ សម្ភារៈសំណង់ សម្លៀកបំពាក់ ដែក ស៊ីម៉ង់ត៍ ស្រាបៀរ និងក្រណាត់ ។



## តារាង ១ : សន្ទស្សន៍វិជ្ជាជីវៈស្រីប្រើប្រាស់ និងអត្រាអតិថិជន

### ១. សន្ទស្សន៍វិជ្ជាជីវៈស្រីប្រើប្រាស់ (CPI) និងសន្ទស្សន៍វិជ្ជាជីវៈស្រីប្រើប្រាស់ក្រុមប្រឹក្សា

( តុល្យ-ឆ្នាំ ២០០៦=១០០ )

|   | ឆ្នាំ-១៣      | សីហា-១៤       | កញ្ញា-១៤      | តុលា-១៤       | វិច្ឆិកា-១៤   |
|---|---------------|---------------|---------------|---------------|---------------|
| <b>សន្ទស្សន៍វិជ្ជាជីវៈស្រីប្រើប្រាស់</b>                      | <b>១៥៥,៦៣</b> | <b>១៦០,១៧</b> | <b>១៦០,៤៦</b> | <b>១៥៩,៧៩</b> | <b>១៥៩,៤៥</b> |
| អាហារ និងភេសជ្ជៈ:មិនមែនជាតិស្រវឹង                             | ១៧៧,៧៩        | ១៨៥,៧៥        | ១៨៦,២៧        | ១៨៤,៦៩        | ១៨៤,២៣        |
| ភេសជ្ជៈ:មានជាតិស្រវឹង និងថ្នាំជក់                             | ១៣១,៩២        | ១៣៨,៣៣        | ១៣៧,៧៣        | ១៣៧,៤៨        | ១៣៨,៦១        |
| សម្លៀកបំពាក់ និងស្បែកជើង                                      | ១៣០,៣២        | ១៣០,២៨        | ១២៩,៦៧        | ១២៩,៦៤        | ១៣០,៥៥        |
| ផ្ទះសំបែង ទឹក អគ្គិសនី ឧស្ម័ន និងឥន្ធនៈដទៃទៀត                 | ១៣០,៩១        | ១៣០,៣២        | ១៣០,០៤        | ១៣០,៤០        | ១២៨,០៨        |
| គ្រឿងសង្ហារឹម សម្ភារៈប្រើប្រាស់គ្រួសារនិងការថែទាំផ្ទះជាប្រចាំ | ១៣៣,២៩        | ១៤០,៨៥        | ១៤១,៦៧        | ១៤១,៣០        | ១៤១,៧៥        |
| សុខាភិបាល   | ១២៧,៤៥        | ១២៧,២៦        | ១២៧,១៧        | ១២៧,១៦        | ១២៧,១៨        |
| ការដឹកជញ្ជូន  | ១២៩,៣៤        | ១៣០,២១        | ១៣០,២២        | ១៣០,១៧        | ១២៤,៤២        |
| គមនាគមន៍  | ៦៩,៥៤         | ៦៨,៧៤         | ៦៨,៥៤         | ៦៨,៤៨         | ៦៨,២៣         |
| ការកម្សាន្ត និងវប្បធម៌  | ១០៨,៩៣        | ១១០,៦៤        | ១១២,០៣        | ១១២,៦២        | ១១២,៦០        |
| ការសិក្សា   | ១៥៦,៦៥        | ១៥៩,១៦        | ១៥៩,០៩        | ១៥៩,០៦        | ១៥៩,១០        |
| ភោជនីយដ្ឋាន   | ២១២,៧៨        | ២២៣,៣៣        | ២២៤,៨៣        | ២២៤,៤៣        | ២២៤,២១        |
| ទំនិញ និងសេវាកម្មផ្សេងៗ                                       | ១៤២,៦៤        | ១៤២,០៣        | ១៤១,២៩        | ១៤១,២៤        | ១៣៨,៥៦        |

### ២. បម្រែបម្រួលជាភាគរយនៃសន្ទស្សន៍វិជ្ជាជីវៈស្រីប្រើប្រាស់ និងធាតុផ្សំ

#### ២.១ បម្រែបម្រួលជាភាគរយប្រចាំខែ

|   |             |             |             |              |              |
|---|-------------|-------------|-------------|--------------|--------------|
| <b>សន្ទស្សន៍វិជ្ជាជីវៈស្រីប្រើប្រាស់</b>                      | <b>០,៥៣</b> | <b>០,២៩</b> | <b>០,១៨</b> | <b>-០,៤២</b> | <b>-០,៨៣</b> |
| អាហារ និងភេសជ្ជៈ:មិនមែនជាតិស្រវឹង                             | ០,១៧        | ១,០១        | ០,២៨        | -០,៨៥        | -០,២៥        |
| ភេសជ្ជៈ:មានជាតិស្រវឹង និងថ្នាំជក់                             | ០,៣២        | ០,៦៥        | -០,៤៤       | -០,១៨        | ០,៨៣         |
| សម្លៀកបំពាក់ និងស្បែកជើង                                      | ០,២៥        | ០,៣៨        | -០,៤៧       | -០,០២        | ០,៧១         |
| ផ្ទះសំបែង ទឹក អគ្គិសនី ឧស្ម័ន និងឥន្ធនៈដទៃទៀត                 | ២,៩២        | -១,៩៤       | -០,២២       | ០,២៨         | -១,៧៨        |
| គ្រឿងសង្ហារឹម សម្ភារៈប្រើប្រាស់គ្រួសារនិងការថែទាំផ្ទះជាប្រចាំ | ០,២៩        | -០,៤៩       | ០,៥៨        | -០,២៦        | ០,៣២         |
| សុខាភិបាល   | ០,៤៤        | ០,០០        | -០,០៨       | ០,០០         | ០,០១         |
| ការដឹកជញ្ជូន  | -០,០៥       | -០,០៣       | ០,០១        | -០,០៤        | -៤,៤២        |
| គមនាគមន៍  | ០,០៦        | ០,៣៦        | -០,២៩       | -០,០៩        | -០,៣៦        |
| ការកម្សាន្ត និងវប្បធម៌  | -០,៣៣       | -០,៦១       | ១,២៥        | ០,៥៣         | -០,០១        |
| ការសិក្សា   | ០,០៩        | -០,០៣       | -០,០៤       | -០,០២        | ០,០៣         |
| ភោជនីយដ្ឋាន   | ០,២៣        | ១,០៩        | ០,៦៧        | -០,១៨        | -០,១០        |
| ទំនិញ និងសេវាកម្មផ្សេងៗ                                       | -០,៧៤       | -១,៩៩       | -០,៥២       | -០,០៤        | -១,៩០        |

#### ២.២ បម្រែបម្រួលជាភាគរយធៀបនឹងខែដូចគ្នានៃឆ្នាំមុន

|   |             |             |             |             |             |
|---|-------------|-------------|-------------|-------------|-------------|
| <b>សន្ទស្សន៍វិជ្ជាជីវៈស្រីប្រើប្រាស់</b>                      | <b>៤,៦៥</b> | <b>៤,១១</b> | <b>៣,៥៩</b> | <b>២,៩០</b> | <b>២,៣៦</b> |
| អាហារ និងភេសជ្ជៈ:មិនមែនជាតិស្រវឹង                             | ៦,១១        | ៥,៥៦        | ៤,៦០        | ៣,៤៤        | ៣,៧៩        |
| ភេសជ្ជៈ:មានជាតិស្រវឹង និងថ្នាំជក់                             | ៤,៧៥        | ៦,៥៦        | ៥,០៣        | ៥,២២        | ៥,៤១        |
| សម្លៀកបំពាក់ និងស្បែកជើង                                      | ៥,៤៦        | ០,៣៤        | -០,១០       | ០,៣៧        | ០,៤២        |
| ផ្ទះសំបែង ទឹក អគ្គិសនី ឧស្ម័ន និងឥន្ធនៈដទៃទៀត                 | ២,៤៨        | ៣,២៥        | ២,៦៤        | ២,៥៧        | ០,៦៩        |
| គ្រឿងសង្ហារឹម សម្ភារៈប្រើប្រាស់គ្រួសារនិងការថែទាំផ្ទះជាប្រចាំ | ៣,៥៤        | ៦,៧២        | ៦,៦០        | ៧,៣៦        | ៦,៦៦        |
| សុខាភិបាល   | ៩,៩៥        | ១,០៧        | ០,៧៦        | ០,១៥        | ០,២២        |
| ការដឹកជញ្ជូន  | ០,០០        | ០,១១        | ០,៦៧        | ០,៨៣        | -៣,៨៥       |
| គមនាគមន៍  | -២,៦៤       | -៣,០១       | -២,៨១       | -១,៩៧       | -១,៨៣       |
| ការកម្សាន្ត និងវប្បធម៌  | ៤,៧៦        | ៣,៣៤        | ២,៣៦        | ៣,០៦        | ៣,០២        |
| ការសិក្សា   | ៧,២១        | ២,៣៨        | ១,៤៩        | ១,៤៧        | ១,៦៦        |
| ភោជនីយដ្ឋាន   | ៦,៤២        | ៦,០៨        | ៦,៥៩        | ៥,១៦        | ៥,៦១        |
| ទំនិញ និងសេវាកម្មផ្សេងៗ                                       | -៦,៥៤       | -៣,៣៧       | -២,៨០       | -២,៦៦       | -៣,៥៨       |

### ៣. សន្ទស្សន៍វិជ្ជាជីវៈស្រីប្រើប្រាស់គិតជាមធ្យមអិលធីន

|                                    |      |      |      |      |      |
|------------------------------------|------|------|------|------|------|
| បម្រែបម្រួលជាភាគរយឆ្នាំលើឆ្នាំ (%) | ៤,៣១ | ៤,៤០ | ៣,៩៨ | ៣,៥៣ | ២,៩៥ |
|------------------------------------|------|------|------|------|------|

### ៤. សន្ទស្សន៍វិជ្ជាជីវៈស្រីប្រើប្រាស់គិតជាមធ្យមអិលធីនដប់ពីរខែ

|                                    |      |      |      |      |      |
|------------------------------------|------|------|------|------|------|
| បម្រែបម្រួលជាភាគរយឆ្នាំលើឆ្នាំ (%) | ២,៩៤ | ៤,៤៣ | ៤,៤២ | ៤,៣១ | ៤,១៦ |
|------------------------------------|------|------|------|------|------|

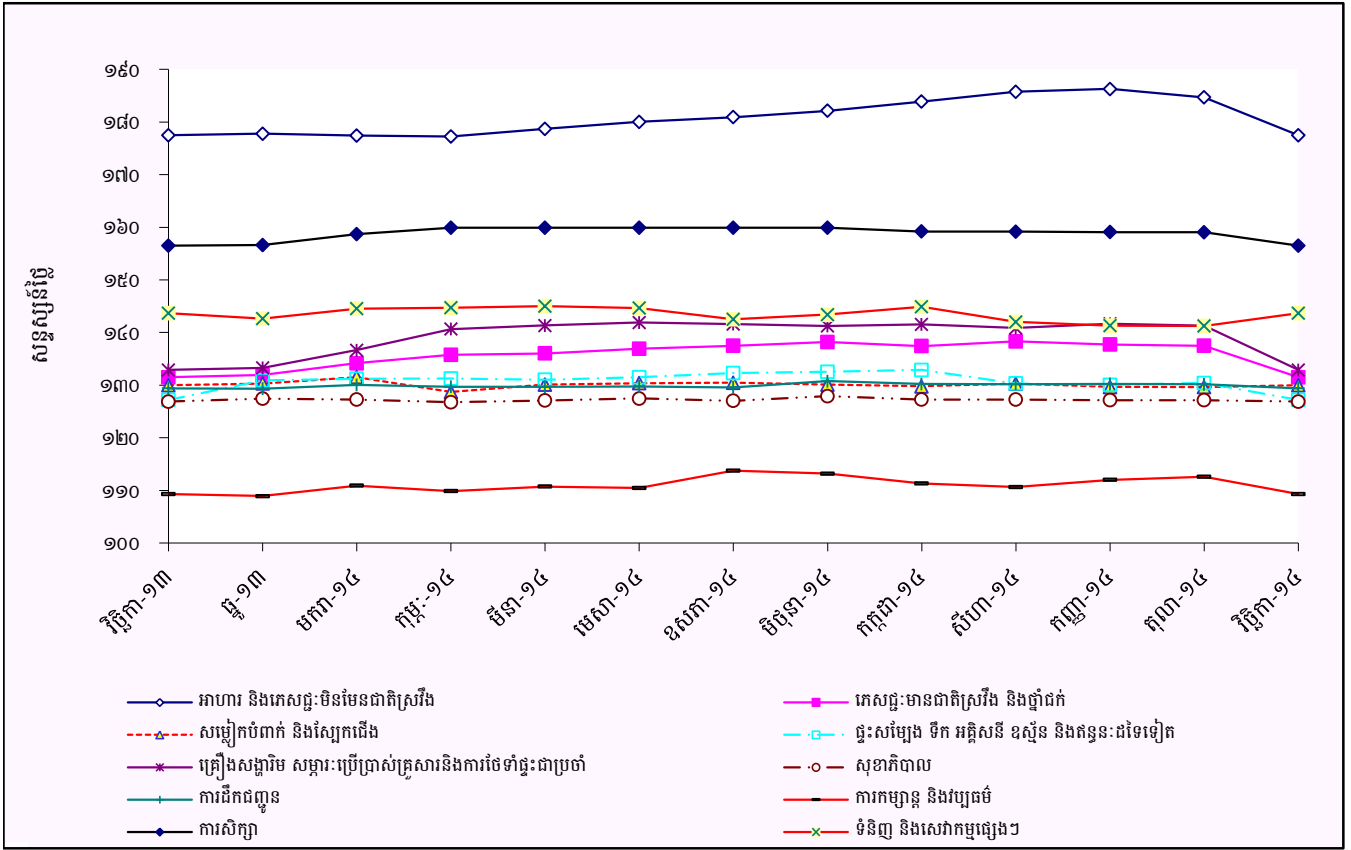


**តារាង ២ : មុខទំនិញចុះថ្លៃ ក្នុងខែវិច្ឆិកា ឆ្នាំ២០១៤**

| ល.រ | មុខទំនិញគ្រប់មុខ   | មេគុណ | សន្តស្សន៍   |         |             | បម្រែបម្រួលជាការរយ |           |
|-----|--|-------|-------------|---------|-------------|--------------------|-----------|
|     |  |       | វិច្ឆិកា-១៣ | តុលា-១៤ | វិច្ឆិកា-១៤ | ខែរដូវ             | ឆ្នាំរដូវ |
| ១   | ប្រេងម៉ាស៊ូត   | ០,១៤៤ | ១៥៤,៧៦      | ១៥៧,៤២  | ១៣៧,៨៤      | -១២,៤              | -១០,៩     |
| ២   | ឥន្ធនៈរាវ  | ០,០៩៩ | ១៦១,២៣      | ១៦៣,៧៨  | ១៤៥,១៧      | -១១,៤              | -១០,០     |
| ៣   | ប្រេងសាំងធម្មតា  | ៤,៩៦៩ | ១២៦,៩២      | ១៣០,២២  | ១១៦,៤៤      | -១០,៦              | -៨,៣      |
| ៤   | ប្រេងឥន្ធនៈ និងខ្លាញ់                                    | ៥,១៧៥ | ១២៧,៨៧      | ១៣១,១៣  | ១១៧,៣៦      | -១០,៥              | -៨,២      |
| ៥   | ឧស្ម័ន   | ២,៦៩៩ | ១៥៧,៥៤      | ១៦៣,៥៦  | ១៥២,២៤      | -៦,៩               | -៣,៤      |
| ៦   | សម្ភារៈប្រើប្រាស់ផ្ទាល់ខ្លួន                             | ០,៨៧៦ | ១៨១,៥២      | ១៧៣,០២  | ១៦៦,១៧      | -៤,០               | -៨,៥      |
| ៧   | ត្រីសមុទ្រ (ស្រស់ ឬ ក្លាសេ)                              | ០,២២៩ | ១៧៦,៦២      | ១៨១,៨៤  | ១៧៦,២៨      | -៣,១               | -០,២      |
| ៨   | ដំណាំសណ្តែកសម្រាប់យកគ្រាប់                               | ០,៤១៣ | ១៩៦,៤៤      | ១៩១,៦៩  | ១៨៧,៥៤      | -២,២               | -៤,៥      |
| ៩   | ឥន្ធនៈរឹង  | ១,៤៧៥ | ១៨៨,៦០      | ២០១,០៨  | ១៩៦,៦០      | -២,២               | ៤,២       |
| ១០  | ត្រីស្រស់  | ៧,៤៣៥ | ១៦០,២៤      | ១៦៦,២៤  | ១៦៣,១១      | -១,៩               | ១,៨       |
| ១១  | សាច់ជ្រូក  | ៥,៦១៨ | ១៧៨,៨៣      | ១៩៧,៨៦  | ១៩៤,៥០      | -១,៧               | ៨,៨       |
| ១២  | សម្លៀកបំពាក់ផ្សេងទៀតទាំងពីរភេទ                           | ០,២២២ | ១២៥,៦៨      | ១២០,២២  | ១១៨,៦៩      | -១,៣               | -៥,៦      |
| ១៣  | បន្លែកែច្នៃ និងរក្សាទុកបានយូរ                            | ០,៣៣៧ | ១៦៧,៨៧      | ១៧២,៤៣  | ១៧០,២៩      | -១,២               | ១,៤       |
| ១៤  | នំប៉័ង   | ០,១៧៣ | ១៩៤,៨៨      | ១៩៨,២៥  | ១៩៦,៥៥      | -០,៩               | ០,៩       |
| ១៥  | ដំណាំមើម   | ០,៤៣៩ | ១៨២,៣១      | ១៨៣,៩១  | ១៨២,៣៦      | -០,៨               | ០,០       |
| ១៦  | ខោអាវកូនក្មេងអាយុក្រោម១ឆ្នាំ                             | ០,០៥៤ | ១៣៩,៤៩      | ១៤១,០៩  | ១៤០,០៤      | -០,៨               | ០,៤       |
| ១៧  | គ្រឿងបរិក្ខារទូរស័ព្ទ និងទូរសារ                          | ០,៧២៥ | ៥២,៣០       | ៥០,៦៨   | ៥០,២៩       | -០,៨               | -៣,៨      |
| ១៨  | ធុញ្ញជាតិដទៃទៀត  | ០,០៩០ | ២១៤,៤២      | ២២២,១៦  | ២២០,៦៥      | -០,៧               | ២,៩       |
| ១៩  | សាច់គោស្រស់  | ២,១៦៥ | ១៩៧,៤៦      | ២០៩,៩៣  | ២០៨,៤៤      | -០,៧               | ៥,៦       |
| ២០  | ស៊ុតស្រស់  | ១,០១៣ | ១៤២,៧៧      | ១៤៨,២០  | ១៤៧,១៧      | -០,៧               | ៣,១       |
| ២១  | បន្លែជាមើមដទៃទៀត   | ០,៤៥៦ | ១៨៥,៥៩      | ១៨៤,៥២  | ១៨៣,២៨      | -០,៧               | -១,២      |
| ២២  | អង្ករ  | ៦,១៦២ | ១៩៧,៨៣      | ២០១,១៩  | ២០០,០៥      | -០,៦               | ១,១       |
| ២៣  | អង្ករលេខ១ ផ្កាខ្ចីគុណភាពល្អ បាត់ដំបង                     | ៣,០៥២ | ២០៦,៩០      | ២១១,១២  | ២០៩,៩៥      | -០,៦               | ១,៥       |
| ២៤  | អង្ករលេខ២ នាងម៉ឺញគុណភាពលេខ២                              | ២,៦៨១ | ១៩៩,២៦      | ២០១,៩២  | ២០០,៦៧      | -០,៦               | ០,៧       |
| ២៥  | គ្រាប់រុក្ខជាតិស្លុតដែលបរិភោគបាន                         | ០,៥៥៦ | ២២៤,៤០      | ២២៨,៩៧  | ២២៧,៥៤      | -០,៦               | ១,៤       |
| ២៦  | ប្រដាប់ប្រើប្រាស់អគ្គិសនី ទំនិញ និងផលិតផលចំណីផ្ទាល់ខ្លួន | ០,៣៩៩ | ១៣៧,៩៤      | ១៤១,០០  | ១៤០,១៣      | -០,៦               | ១,៦       |
| ២៧  | នំប៊ីស្លឹក និងនំម្សៅ                                     | ០,២៨០ | ១៦៨,២០      | ១៧១,៥០  | ១៧០,៦៦      | -០,៥               | ១,៥       |
| ២៨  | នំប្រពៃណី  | ០,៥៦១ | ១៨៨,៥១      | ១៨៩,៣៨  | ១៨៨,៣៨      | -០,៥               | -០,១      |
| ២៩  | សាច់មាន់ស្រស់  | ១,៣០៣ | ១៨០,៥៦      | ១៨៨,០៦  | ១៨៧,១២      | -០,៥               | ៣,៦       |
| ៣០  | ស្ករ ដំណាប់ ទឹកឃ្មុំ ស្ករកូឡា                            | ១,៤៨៩ | ១៤២,៧៣      | ១៣៨,៣៦  | ១៣៧,៧២      | -០,៥               | -៣,៥      |
| ៣១  | ផ្លែឈើស្លុតនិងទុកបានយូរ                                  | ០,០៨៦ | ១១១,១៦      | ១២១,៨៦  | ១២១,៣៦      | -០,៤               | ៩,២       |
| ៣២  | សម្ភារៈ និងបរិក្ខារសម្រាប់លំនៅដ្ឋាន និងស្នាក់នៅ          | ០,០១៧ | ១៧៧,៨៣      | ១៧៧,០៧  | ១៧៦,៦២      | -០,៣               | -០,៧      |
| ៣៣  | អង្ករដំណើប គុណភាពល្អ ខ្មែរ                               | ០,៤២៩ | ១២៤,៣៧      | ១២៦,០៦  | ១២៥,៨៦      | -០,២               | ១,២       |
| ៣៤  | កាហ្វេ កាកាវ និងតែ                                       | ០,៧៥៥ | ១៣២,៦៤      | ១៣៤,០៧  | ១៣៣,៧៦      | -០,២               | ០,៨       |
| ៣៥  | កង់  | ០,១០៣ | ១៣១,៤៣      | ១៣២,០១  | ១៣១,៧៦      | -០,២               | ០,២       |
| ៣៦  | ប្រេងម៉ាស៊ីន   | ០,០៦២ | ១៤១,៧៥      | ១៤៣,៥៣  | ១៤៣,២០      | -០,២               | ១,០       |
| ៣៧  | សាច់កែច្នៃក្នុងស្រុក                                     | ០,២៧៦ | ២១១,៩១      | ២១៩,៣១  | ២១៩,១៣      | -០,១               | ៣,៤       |
| ៣៨  | ផលិតផលម្ហូបអាហារ   | ១,៤០៤ | ១៩១,៦០      | ២០៥,៧១  | ២០៥,៦០      | -០,១               | ៧,៣       |
| ៣៩  | សម្ភារៈសម្រាប់ចែករៀន និងជួសជុលផ្នែកស្នាក់នៅ              | ៣,៦៦៣ | ១៣៩,០០      | ១៤០,១០  | ១៣៩,៩៥      | -០,១               | ០,៧       |
| ៤០  | ភោជនីយដ្ឋាន និងសណ្ឋាគារ                                  | ៥,៨៦១ | ២១២,៣៣      | ២២៤,៤៣  | ២២៤,២១      | -០,១               | ៥,៦       |

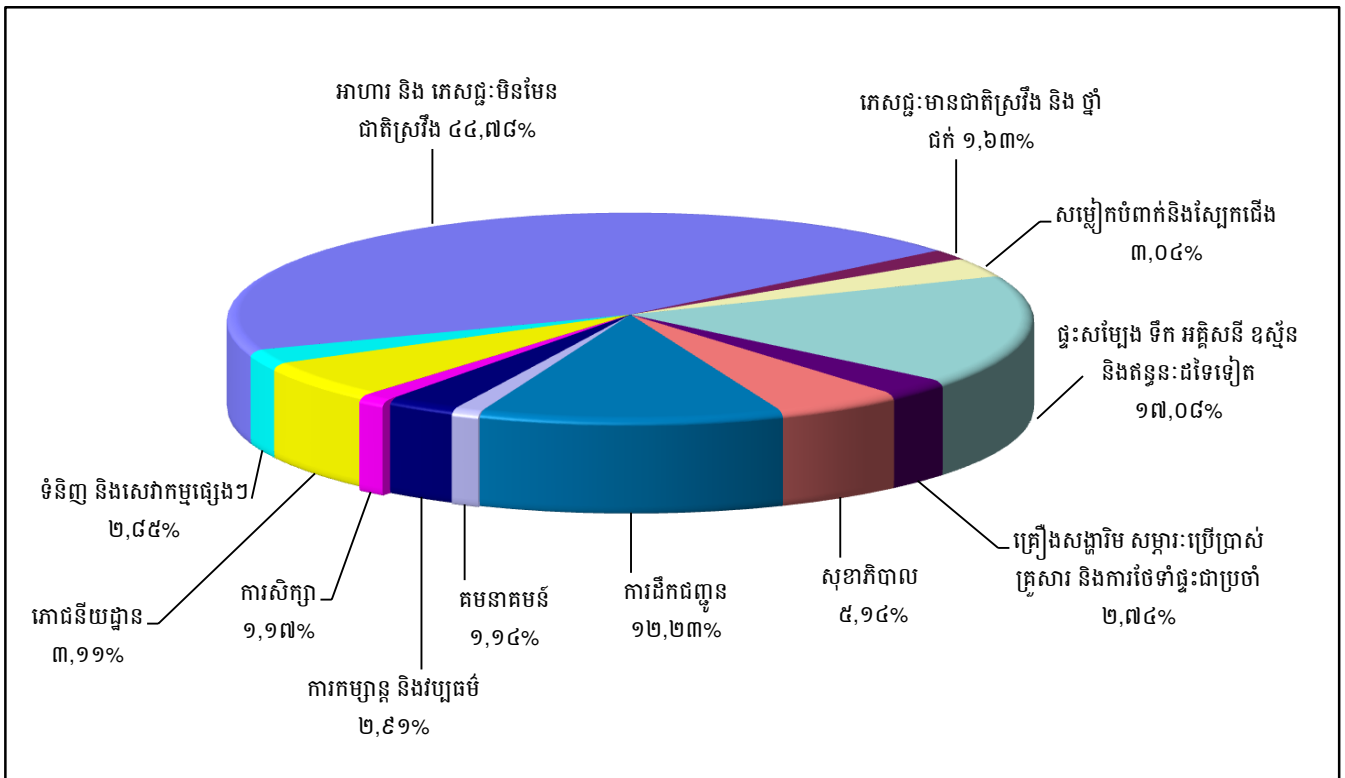
ប្រភព : វិទ្យាស្ថានជាតិស្ថិតិ

**ក្រាហ្វស្តីតិ ១ : សន្ទស្សន៍ផ្នែកទំនិញប្រើប្រាស់**



ប្រភព : វិទ្យាស្ថានជាតិស្ថិតិ

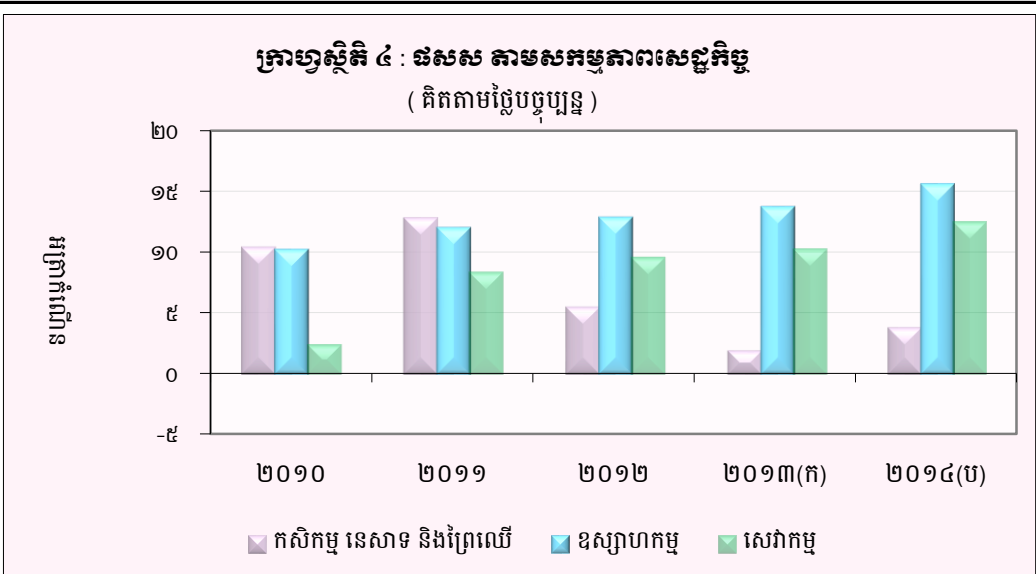
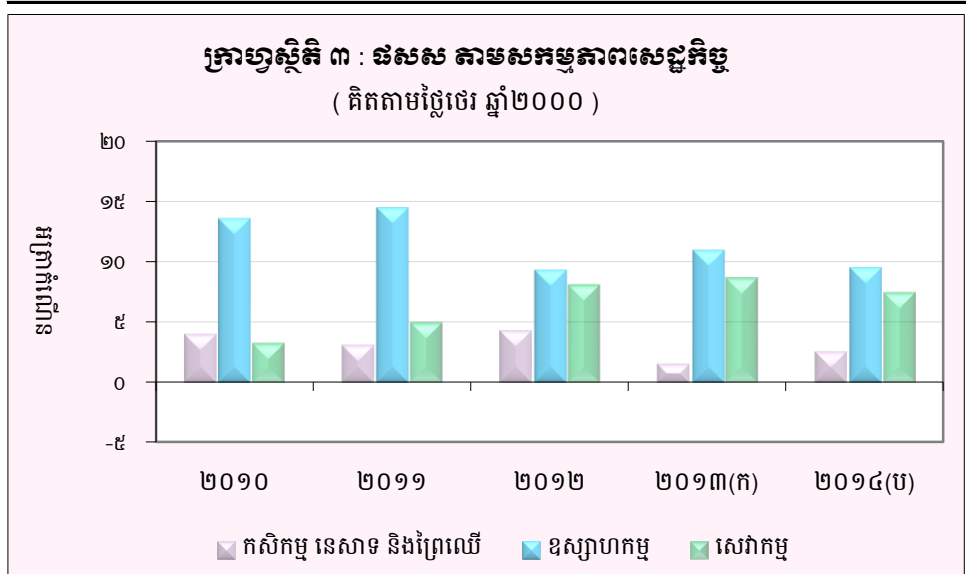
**ក្រាហ្វស្តីតិ ២ : សមាមាត្រមេគុណនៃសន្ទស្សន៍ផ្នែកទំនិញប្រើប្រាស់**



ប្រភព : វិទ្យាស្ថានជាតិស្ថិតិ

### តារាង ៣ : ផលិតផលក្នុងស្រុកសរុប ( ផសស )

|   | គិតតាមថ្លៃថេរ ឆ្នាំ២០០០ |        |        |                     |                     | គិតតាមថ្លៃបច្ចុប្បន្ន |        |        |                     |                     |
|---|-------------------------|--------|--------|---------------------|---------------------|-----------------------|--------|--------|---------------------|---------------------|
|   | ២០១០                    | ២០១១   | ២០១២   | ២០១៣ <sup>(ក)</sup> | ២០១៤ <sup>(ប)</sup> | ២០១០                  | ២០១១   | ២០១២   | ២០១៣ <sup>(ក)</sup> | ២០១៤ <sup>(ប)</sup> |
| ផសស គិតជាពាន់លានរៀល                             | ៣០.៤០៦                  | ៣២.៥៥៣ | ៣៤.៩៣៣ | ៣៧.៥២៨              | ៤០.១៤១              | ៤៧.០៤៨                | ៥២.០៦៩ | ៥៦.៦៨២ | ៦១.៣៩០              | ៦៧.៧៧២              |
| ផសស គិតជាពាន់ដុល្លារអាមេរិក                     | ៧.៥១៩                   | ៨.១០៦  | ៨.៦៦២  | ៩.៣២២               | ៩.៩៩៨               | ១១.៦៣៤                | ១២.៩៦៥ | ១៤.០៥៤ | ១៥.២៥១              | ១៦.៨៨០              |
| អត្រាកំណើននៃ ផសស                                | ៦,០                     | ៧,១    | ៧,៣    | ៧,៤                 | ៧,០                 | ៩,៣                   | ១០,៧   | ៨,៩    | ៨,៣                 | ១០,៤                |
| <b>អត្រាកំណើន ផសស តាមសកម្មភាពសេដ្ឋកិច្ច</b>     |                         |        |        |                     |                     |                       |        |        |                     |                     |
| កសិកម្ម នេសាទ និងព្រៃឈើ                         | ៤,០                     | ៣,១    | ៤,៣    | ១,៦                 | ២,៦                 | ១០,៥                  | ១២,៩   | ៥,៦    | ២,០                 | ៣,៩                 |
| ឧស្សាហកម្ម                                      | ១៣,៦                    | ១៤,៥   | ៩,៣    | ១១,០                | ៩,៦                 | ១០,៣                  | ១២,១   | ១៣,០   | ១៣,៨                | ១៥,៧                |
| សេវាកម្ម  | ៣,៣                     | ៥,០    | ៤,១    | ៤,៧                 | ៧,៥                 | ២,៥                   | ៤,៤    | ៩,៦    | ១០,៣                | ១២,៥                |
| ផសស សម្រាប់មនុស្សម្នាក់ ( គិតជាពាន់រៀល )        | ២,២                     | ២,៣    | ២,៤    | ២,៦                 | ២,៧                 | ៣,៤                   | ៣,៧    | ៣,៩    | ៤,២                 | ៤,៦                 |
| ផសស សម្រាប់មនុស្សម្នាក់ ( គិតជាដុល្លារអាមេរិក ) | ៥៣៦                     | ៥៧០    | ៥៩៩    | ៦៣៨                 | ៦៧២                 | ៨៣០                   | ៩១១    | ៩៧៣    | ១.០៤៣               | ១.១៣៥               |

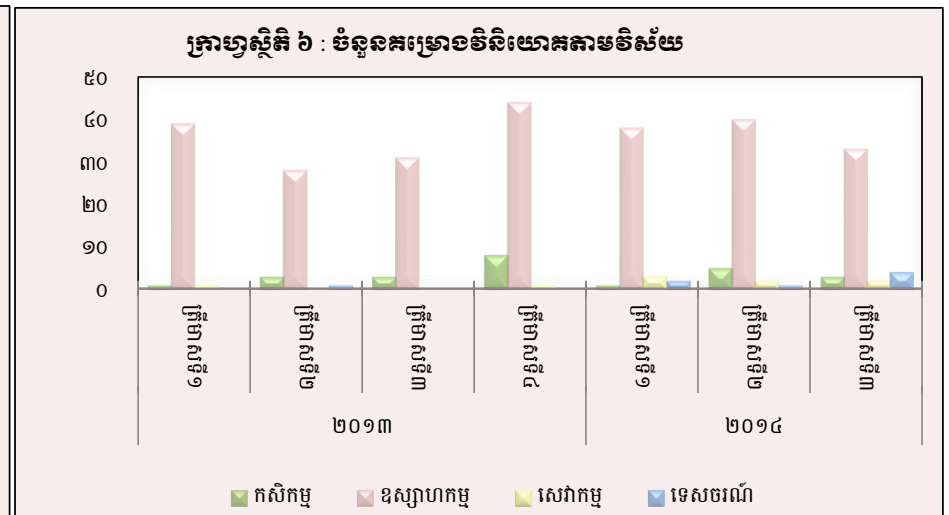
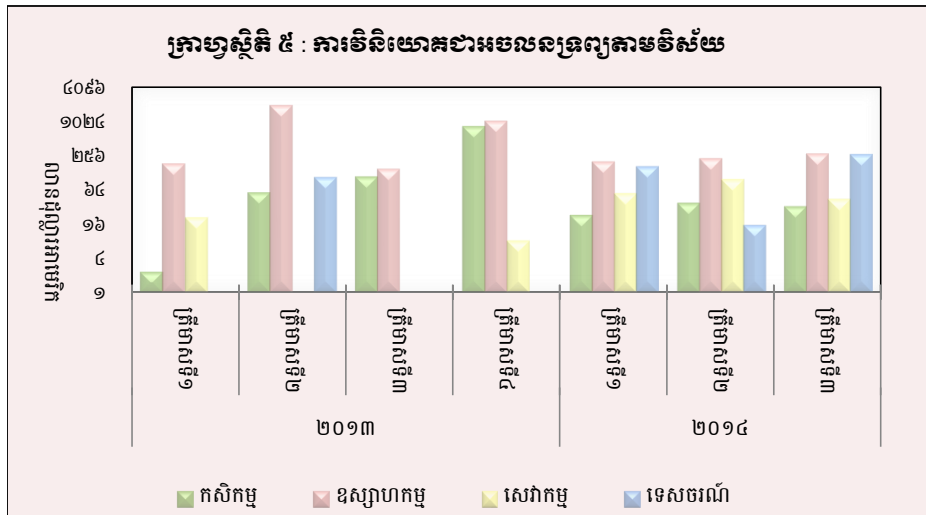


(ប) : ការព្យាករណ៍ជាបឋម  
(ក) : ទិន្នន័យកែតម្រូវ  
ប្រភព : វិទ្យាស្ថានជាតិស្ថិតិ

### តារាង ៤ : គម្រោងវិនិយោគដែលបានអនុម័តតាមវិស័យ

(ឯកតា : លានដុល្លារអាមេរិក)

| វិស័យ       | កសិកម្ម   |              | ឧស្សាហកម្ម |                | សេវាកម្ម |              | ទេសចរណ៍  |              | សរុប         |                |
|-------------|-----------|--------------|------------|----------------|----------|--------------|----------|--------------|--------------|----------------|
|             | គម្រោង    | អចលនទ្រព្យ   | គម្រោង     | អចលនទ្រព្យ     | គម្រោង   | អចលនទ្រព្យ   | គម្រោង   | អចលនទ្រព្យ   | គម្រោង       | អចលនទ្រព្យ     |
| ២០១២        |           |              |            |                |          |              |          |              |              |                |
| ត្រីមាសទី៤  | ២         | ១១៤,៥        | ២៩         | ១៩៦,៥          | ១        | ២០៥,០        | ១        | ៦៤០,៦        | ៣៣           | ១១៩៦,៦         |
| <b>សរុប</b> | <b>១៥</b> | <b>៤៦២,៧</b> | <b>៨៦</b>  | <b>៥១៧,២</b>   | <b>២</b> | <b>២០៧,៨</b> | <b>៥</b> | <b>៦៩១,៥</b> | <b>១០៨</b>   | <b>១.៨៧៩,៣</b> |
| ២០១៣        |           |              |            |                |          |              |          |              |              |                |
| ត្រីមាសទី១  | ១         | ២,៣          | ៣៩         | ១៨៩,០          | ១        | ២១,២         | -        | -            | ៤១           | ២១២,៥          |
| ត្រីមាសទី២  | ៣         | ៥៧,១         | ២៨         | ១.៩៦៥,៤        | -        | -            | ១        | ១០៦,០        | ៣២           | ២.១២៨,៥        |
| ត្រីមាសទី៣  | ៣         | ១០៩,០        | ៣១         | ១៥១,២          | -        | -            | -        | -            | ៣៤           | ២៦០,២          |
| ត្រីមាសទី៤  | ៨         | ៨២៩,៥        | ៤៤         | ១.០៤៤,០        | ១        | ៨,៣          | -        | -            | ៥៣           | ១.៨៨១,៨        |
| <b>សរុប</b> | <b>១៥</b> | <b>៩៩៧,៩</b> | <b>១៤២</b> | <b>៣.៣៤៩,៦</b> | <b>២</b> | <b>២៩,៥</b>  | <b>១</b> | <b>១០៦,០</b> | <b>១៦០</b>   | <b>៤.៤៨២,៩</b> |
| ២០១៤        |           |              |            |                |          |              |          |              |              |                |
| ត្រីមាសទី១  | ១         | ២៣,០         | ៣៨         | ២០៤,២          | ៣        | ៥៥,៨         | ២        | ១៦៣,៣        | ៤៤           | ៤៤៦,៣          |
| ត្រីមាសទី២  | ៥         | ៣៧,៤         | ៤០         | ២៣០,៧          | ២        | ៩៨,៩         | ១        | ១៥,៤         | ៤៨           | ៣៨២,៤          |
| ត្រីមាសទី៣  | ៣         | ៣២,៧         | ៣៣         | ២៨០,១          | ២        | ៤៤,៨         | ៤        | ២៦៨,១        | ៤២           | ៦២៥,៨          |
| <b>សរុប</b> | <b>៩</b>  | <b>៩៣,១</b>  | <b>១១១</b> | <b>៧១៥,០</b>   | <b>៧</b> | <b>១៩៩,៥</b> | <b>៧</b> | <b>៤៤៦,៨</b> | <b>១៣៤,១</b> | <b>១.៤៨៩,៥</b> |



ប្រភព : ក្រុមប្រឹក្សាអភិវឌ្ឍន៍កម្ពុជា (គណៈកម្មការវិនិយោគកម្ពុជា)

**តារាង ៥ : គម្រោងវិនិយោគដែលបានអនុម័តដោយក្រុមប្រឹក្សាអភិវឌ្ឍន៍កម្ពុជាតាមបណ្តាប្រទេសបង្ក្រាង\***

(ឯកតា : លានដុល្លារអាមេរិក)

| ប្រទេស        | ២០១៣         |                |              |                | ២០១៤         |              |              |
|---------------|--------------|----------------|--------------|----------------|--------------|--------------|--------------|
|               | ត្រីមាសទី១   | ត្រីមាសទី២     | ត្រីមាសទី៣   | ត្រីមាសទី៤     | ត្រីមាសទី១   | ត្រីមាសទី២   | ត្រីមាសទី៣   |
| កម្ពុជា       | ២៨,៨         | ១.៨៨០,២        | ៥៥,២         | ១.៣០៣,២        | ១៣១,៦        | ១២៥,៦        | ២៥៨,២        |
| ចិន           | ៦៦,៥         | ៥៩,៥           | ១២០,៣        | ១៨៩,៥          | ១៩០,២        | ៦៧,៦         | ២៣៩,៨        |
| កូរ៉េ         | ២៧,៤         | ២៩,៩           | ២,៤          | ២២,១           | ៤៤,១         | ៧,០          | ១១,៧         |
| សហរដ្ឋអាមេរិក | ៣,៨          | ០,៧            | -            | -              | ៧,១          | ៧,៥          | -            |
| ថៃ            | -            | ១១,០           | ១២,៨         | ៨,១            | ២,៧          | ៦,៣          | ១៦,៤         |
| វៀតណាម        | -            | -              | -            | ២៤១,៥          | -            | ១,២          | ២,១          |
| ម៉ាឡេស៊ី      | -            | -              | ៣,៨          | ២,១            | ២៣,០         | -            | ១,១          |
| សាំងហ្គាពួរ   | -            | ៥៤,០           | ០,៦          | -              | ១,៨          | ៣១,៦         | ៣,២          |
| តៃវ៉ាន់       | ១៣,៥         | ៣,៥            | ៣៧,៥         | ៣០,៧           | ៨,១          | ៩,០          | ១២,០         |
| អូស្ត្រាលី    | -            | -              | -            | ២,៩            | -            | -            | ១,១          |
| អង់គ្លេស      | ២៣,១         | ៥៩,៧           | -            | ១,៦            | ៣១,២         | ៣៩,១         | ១១,៣         |
| កាណាដា        | ២,២          | -              | -            | ៥,១            | -            | -            | -            |
| ហុងកុង        | ១៨,៩         | ១៨,៣           | ១១,៤         | ៦២,៧           | ៤,៤          | ៥០,០         | ៣៩,៥         |
| ផ្សេងៗ        | ២៨,៣         | ១១,៧           | ១៦,១         | ១២,២           | ២,១          | ៣៧,៦         | ៣១,៥         |
| <b>សរុប</b>   | <b>២១២,៥</b> | <b>២.១២៨,៥</b> | <b>២៦០,២</b> | <b>១.៨៨១,៨</b> | <b>៤៤៦,៣</b> | <b>៣៨២,៤</b> | <b>៦២៧,៩</b> |

**( សមាមាត្រនៃគម្រោងវិនិយោគដែលបានអនុម័ត )**

|               |              |              |              |              |              |              |              |
|---------------|--------------|--------------|--------------|--------------|--------------|--------------|--------------|
| កម្ពុជា       | ១៣,៦         | ៨៨,៣         | ២១,២         | ៦៩,៣         | ២៩,៥         | ៣២,៨         | ៤១,១         |
| ចិន           | ៣១,៣         | ២,៨          | ៤៦,៣         | ១០,១         | ៤២,៦         | ១៧,៧         | ៣៨,២         |
| កូរ៉េ         | ១២,៩         | ១,៤          | ០,៩          | ១,២          | ៩,៩          | ១,៨          | ១,៩          |
| សហរដ្ឋអាមេរិក | ១,៨          | ០,០          | -            | -            | ១,៦          | ១,៩          | -            |
| ថៃ            | -            | ០,៥          | ៤,៩          | ០,៤          | ០,៦          | ១,៦          | ២,៦          |
| វៀតណាម        | -            | -            | -            | ១២,៨         | -            | ០,៣          | ០,៣          |
| ម៉ាឡេស៊ី      | -            | -            | ១,៥          | ០,១          | ៥,២          | -            | ០,២          |
| សាំងហ្គាពួរ   | -            | ២,៥          | ០,២          | -            | ០,៤          | ៨,៣          | ០,៥          |
| តៃវ៉ាន់       | ៦,៣          | ០,២          | ១៤,៤         | ១,៦          | ១,៨          | ២,៤          | ១,៩          |
| អូស្ត្រាលី    | -            | -            | -            | ០,២          | -            | -            | ០,២          |
| អង់គ្លេស      | ១០,៩         | ២,៨          | -            | ០,១          | ៧,០          | ១០,២         | ១,៨          |
| កាណាដា        | ១,០          | -            | -            | ០,៣          | -            | -            | -            |
| ហុងកុង        | ៨,៩          | ០,៩          | ៤,៤          | ៣,៣          | ១,០          | ១៣,១         | ៦,៣          |
| ផ្សេងៗ        | ១៣,៣         | ០,៦          | ៦,២          | ០,៦          | ០,៥          | ៩,៨          | ៥,០          |
| <b>សរុប</b>   | <b>១០០,០</b> | <b>១០០,០</b> | <b>១០០,០</b> | <b>១០០,០</b> | <b>១០០,០</b> | <b>១០០,០</b> | <b>១០០,០</b> |

\* អចលនទ្រព្យ

ប្រភព : ក្រុមប្រឹក្សាអភិវឌ្ឍន៍កម្ពុជា ( គណៈកម្មការវិនិយោគកម្ពុជា )

## តារាង ៦ : អត្រាប្តូរទ្រព្យប្រចាំថ្ងៃ ក្នុងខែវិច្ឆិកា ឆ្នាំ២០១៤

( រៀល/១ដុល្លារអាមេរិក )

| ថ្ងៃ         | អត្រាប្តូរទ្រព្យប្រចាំថ្ងៃ |              |              | អត្រាប្តូរទ្រព្យ<br>ផ្លូវការ | បម្រែបម្រួលប្រចាំថ្ងៃ* |            |
|--------------|----------------------------|--------------|--------------|------------------------------|------------------------|------------|
|              | ទិញ                        | លក់          | មធ្យម        |                              | កម្ពស់                 | តាមរយៈ     |
| ១            | ៤.០៧៦                      | ៤.០៨២        | ៤.០៧៩        | ៤.០៧៦                        | ២,០                    | ០,០        |
| ២            | ៤.០៧៦                      | ៤.០៨២        | ៤.០៧៩        | ៤.០៧៦                        | ០,០                    | ០,០        |
| ៣            | ៤.០៧៦                      | ៤.០៨២        | ៤.០៧៩        | ៤.០៧៦                        | ០,០                    | ០,០        |
| ៤            | ៤.០៧៦                      | ៤.០៨២        | ៤.០៧៩        | ៤.០៧៦                        | ០,០                    | ០,០        |
| ៥            | ៤.០៦៣                      | ៤.០៧៥        | ៤.០៦៩        | ៤.០៧៦                        | -១៣,០                  | -០,៣       |
| ៦            | ៤.០៦៣                      | ៤.០៧៥        | ៤.០៦៩        | ៤.០៧៦                        | ០,០                    | ០,០        |
| ៧            | ៤.០៦៣                      | ៤.០៧៥        | ៤.០៦៩        | ៤.០៧៦                        | ០,០                    | ០,០        |
| ៨            | ៤.០៦៣                      | ៤.០៧៥        | ៤.០៦៩        | ៤.០៧៦                        | ០,០                    | ០,០        |
| ៩            | ៤.០៦៣                      | ៤.០៧៥        | ៤.០៦៩        | ៤.០៧៦                        | ០,០                    | ០,០        |
| ១០           | ៤.០៦៣                      | ៤.០៧៥        | ៤.០៦៩        | ៤.០៧៣                        | ០,០                    | ០,០        |
| ១១           | ៤.០៦៣                      | ៤.០៧៣        | ៤.០៦៨        | ៤.០៧០                        | ០,០                    | ០,០        |
| ១២           | ៤.០៦៣                      | ៤.០៧៣        | ៤.០៦៨        | ៤.០៧០                        | ០,០                    | ០,០        |
| ១៣           | ៤.០៦១                      | ៤.០៧២        | ៤.០៦៧        | ៤.០៧០                        | -២,០                   | ០,០        |
| ១៤           | ៤.០៥៩                      | ៤.០៦៩        | ៤.០៦៤        | ៤.០៦៥                        | -២,០                   | ០,០        |
| ១៥           | ៤.០៥៥                      | ៤.០៦៤        | ៤.០៦០        | ៤.០៦៥                        | -៤,០                   | -០,១       |
| ១៦           | ៤.០៥៥                      | ៤.០៦៤        | ៤.០៦០        | ៤.០៦៥                        | ០,០                    | ០,០        |
| ១៧           | ៤.០៥៥                      | ៤.០៦៤        | ៤.០៦០        | ៤.០៦៣                        | ០,០                    | ០,០        |
| ១៨           | ៤.០៥៥                      | ៤.០៦៤        | ៤.០៦០        | ៤.០៦៣                        | ០,០                    | ០,០        |
| ១៩           | ៤.០៥៥                      | ៤.០៦៤        | ៤.០៦០        | ៤.០៦៣                        | ០,០                    | ០,០        |
| ២០           | ៤.០៥៥                      | ៤.០៦៤        | ៤.០៦០        | ៤.០៦៣                        | ០,០                    | ០,០        |
| ២១           | ៤.០៥៥                      | ៤.០៦៤        | ៤.០៦០        | ៤.០៦៣                        | ០,០                    | ០,០        |
| ២២           | ៤.០៥៥                      | ៤.០៦៤        | ៤.០៦០        | ៤.០៦៣                        | ០,០                    | ០,០        |
| ២៣           | ៤.០៥៥                      | ៤.០៦៤        | ៤.០៦០        | ៤.០៦៣                        | ០,០                    | ០,០        |
| ២៤           | ៤.០៥៥                      | ៤.០៦៤        | ៤.០៦០        | ៤.០៦៣                        | ០,០                    | ០,០        |
| ២៥           | ៤.០៥៥                      | ៤.០៦៤        | ៤.០៦០        | ៤.០៦៣                        | ០,០                    | ០,០        |
| ២៦           | ៤.០៥៥                      | ៤.០៦៤        | ៤.០៦០        | ៤.០៦៣                        | ០,០                    | ០,០        |
| ២៧           | ៤.០៥៥                      | ៤.០៦៤        | ៤.០៦០        | ៤.០៦៣                        | ០,០                    | ០,០        |
| ២៨           | ៤.០៥៥                      | ៤.០៦៤        | ៤.០៦០        | ៤.០៦៣                        | ០,០                    | ០,០        |
| ២៩           | ៤.០៥៥                      | ៤.០៦២        | ៤.០៥៩        | ៤.០៦៣                        | ០,០                    | ០,០        |
| ៣០           | ៤.០៥៥                      | ៤.០៦២        | ៤.០៥៩        | ៤.០៦៣                        | ០,០                    | ០,០        |
| <b>មធ្យម</b> | <b>៤.០៦០</b>               | <b>៤.០៧០</b> | <b>៤.០៦៥</b> | <b>៤.០៦៥</b>                 | <b>-០,៦</b>            | <b>០,០</b> |

\* - គម្លាតអត្រាទិញទីផ្សារប្រចាំថ្ងៃ

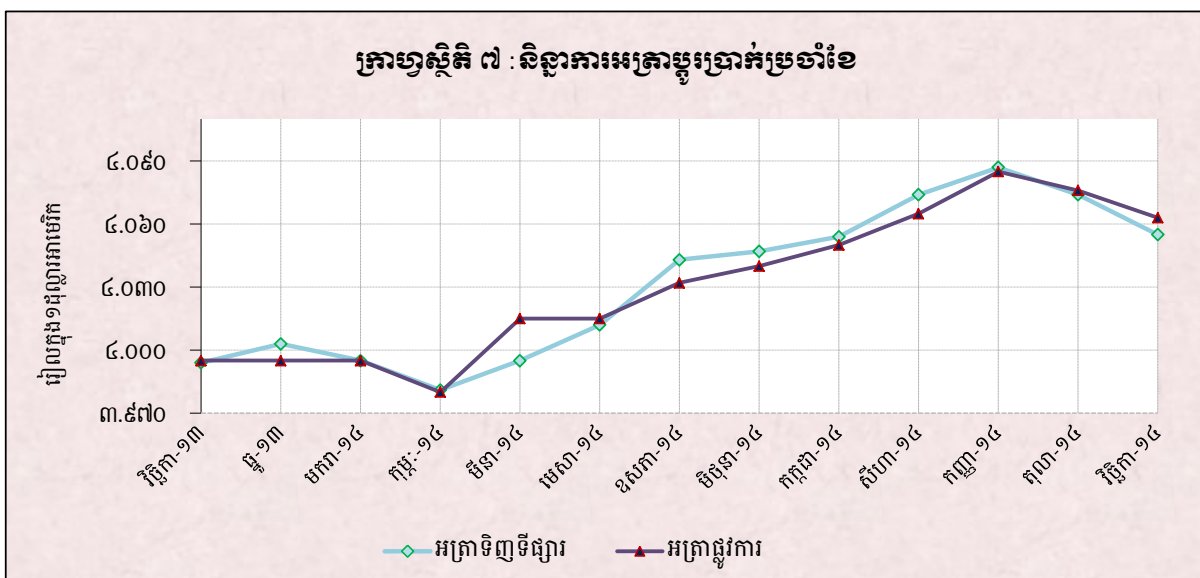
- បម្រែបម្រួលតាមការយល់ឃើញអត្រាទិញទីផ្សារប្រចាំថ្ងៃ



## តារាង ៧ : អត្រាប្តូរប្រាក់ប្រចាំខែ

( អត្រាចុងគ្រា រៀល/១ដុល្លារអាមេរិក )

|             | អត្រាប្តូរប្រាក់ទីផ្សារ |                           |       |       | អត្រាប្តូរប្រាក់ផ្លូវការ |
|-------------|-------------------------|---------------------------|-------|-------|--------------------------|
|             | ទិញ                     | បម្រែបម្រួល<br>% ប្រចាំខែ | លក់   | មធ្យម |                          |
| ដុ-០៩       | ៤.១៨១                   | ០,៤១                      | ៤.១៩០ | ៤.១៨៦ | ៤.១៦៩                    |
| ដុ-១០       | ៤.០៤៨                   | -០,៦៤                     | ៤.០៥៣ | ៤.០៥១ | ៤.០៥៣                    |
| ដុ-១១       | ៤.០៥៧                   | ០,៦៧                      | ៤.០៦៦ | ៤.០៦២ | ៤.០៣៩                    |
| ដុ-១២       | ៣.៩៩០                   | -០,១៣                     | ៣.៩៩៥ | ៣.៩៩៣ | ៣.៩៩៥                    |
| <b>២០១៣</b> |                         |                           |       |       |                          |
| ឧសភា        | ៤.០៩២                   | ០,៩១                      | ៤.១០០ | ៤.០៩៦ | ៤.០៦៥                    |
| មិថុនា      | ៤.០៨៥                   | -០,១៧                     | ៤.០៩៣ | ៤.០៨៩ | ៤.០៦២                    |
| កក្កដា      | ៤.០៩៤                   | ០,២២                      | ៤.១០១ | ៤.០៩៨ | ៤.០៦២                    |
| សីហា        | ៤.០៩២                   | -០,០៥                     | ៤.១០០ | ៤.០៩៦ | ៤.០៦២                    |
| កញ្ញា       | ៤.០៦៧                   | -០,៦១                     | ៤.០៧៥ | ៤.០៧១ | ៤.០៦២                    |
| តុលា        | ៤.០៣១                   | -០,៨៩                     | ៤.០៣៨ | ៤.០៣៥ | ៤.០៤០                    |
| វិច្ឆិកា    | ៣.៩៩៤                   | -០,៩២                     | ៤.០០៥ | ៤.០០០ | ៣.៩៩៥                    |
| ធ្នូ        | ៤.០០៣                   | ០,២៣                      | ៤.០១៣ | ៤.០០៨ | ៣.៩៩៥                    |
| <b>២០១៤</b> |                         |                           |       |       |                          |
| មករា        | ៣.៩៩៥                   | -០,២០                     | ៤.០០៣ | ៣.៩៩៩ | ៣.៩៩៥                    |
| កុម្ភៈ      | ៣.៩៨១                   | -០,៣៥                     | ៣.៩៨៩ | ៣.៩៨៥ | ៣.៩៨០                    |
| មីនា        | ៣.៩៩៥                   | ០,៣៥                      | ៤.០០២ | ៣.៩៩៩ | ៤.០១៥                    |
| មេសា        | ៤.០១២                   | ០,៤៣                      | ៤.០២២ | ៤.០១៧ | ៤.០១៥                    |
| ឧសភា        | ៤.០៤៣                   | ០,៧៧                      | ៤.០៥៣ | ៤.០៤៨ | ៤.០៣២                    |
| មិថុនា      | ៤.០៤៧                   | ០,១០                      | ៤.០៥៣ | ៤.០៥០ | ៤.០៤០                    |
| កក្កដា      | ៤.០៥៤                   | ០,១៧                      | ៤.០៦៣ | ៤.០៥៩ | ៤.០៥០                    |
| សីហា        | ៤.០៧៤                   | ០,៤៩                      | ៤.០៨៣ | ៤.០៧៩ | ៤.០៦៥                    |
| កញ្ញា       | ៤.០៨៧                   | ០,៣២                      | ៤.០៩៦ | ៤.០៩២ | ៤.០៨៥                    |
| តុលា        | ៤.០៧៤                   | -០,៣២                     | ៤.០៨០ | ៤.០៧៧ | ៤.០៧៦                    |
| វិច្ឆិកា    | ៤.០៥៥                   | -០,៤៧                     | ៤.០៦២ | ៤.០៥៩ | ៤.០៦៣                    |



**តារាង ៨ : កម្រៃប្រាក់រៀនរៀនបណ្ណាល័យសិក្សាបឋមសិក្សា**

( អត្រាទិញផ្លូវការចុងខែ )

|                                   | អសដេអែរ<br>(SDR) | ដុល្លារ<br>អាមេរិក | អឺរូ        | យ៉េន<br>ជប៉ុន | ឆោន<br>អង់គ្លេស | រូប៊ី<br>ឥណ្ឌូនេស៊ី | វីងហ្គីត<br>ម៉ាឡេស៊ី | ប៉េសូ<br>ប្រ៊ីស៊ីលីន | ដុល្លារ<br>សិង្ហបុរី | ពាក<br>ថៃ   | ដុង<br>វៀតណាម |
|-----------------------------------|------------------|--------------------|-------------|---------------|-----------------|---------------------|----------------------|----------------------|----------------------|-------------|---------------|
| ឯកតា                              | ១                | ១                  | ១           | ១០០           | ១               | ១០០០                | ១                    | ១០០                  | ១                    | ១           | ១០០០          |
| ម៉ូ-០៩                            | ៦.៥១២            | ៤.១៦៥              | ៥.៩៧៨       | ៤.៥០៤         | ៦.៦៩៤           | ៤៤១                 | ១.២១៦                | ៩.០១៣                | ២.៩៦៦                | ១២៥         | ២២៥           |
| ម៉ូ-១០                            | ៦.២៤២            | ៤.០៥១              | ៥.៣៨៧       | ៤.៩៧០         | ៦.២៥២           | ៤៥០                 | ១.៣១៨                | ៩.២៤៨                | ៣.១៤៣                | ១៣៤         | ២០៨           |
| ម៉ូ-១១                            | ៦.១៨១            | ៤.០៣៩              | ៥.២៣០       | ៥.២០១         | ៦.២២៥           | ៤៤៥                 | ១.២៧៤                | ៩.២១០                | ៣.១០៨                | ១២៧         | ១៩២           |
| ម៉ូ-១២                            | ៦.១៤០            | ៣.៩៩៥              | ៥.២៨៥       | ៤.៦៤៥         | ៦.៤៥៦           | ៤១១                 | ១.៣០៤                | ៩.៧៣៧                | ៣.២៦៦                | ១៣១         | ១៩១           |
| <b>២០១៣</b>                       |                  |                    |             |               |                 |                     |                      |                      |                      |             |               |
| វិទ្យុកា                          | ៦.១៣៣            | ៣.៩៩៥              | ៥.៤៣៤       | ៣.៩០៦         | ៦.៥២៧           | ៣៣៣                 | ១.២៣៦                | ៩.១៣៤                | ៣.១៨២                | ១២៤         | ១៨៩           |
| ផ្ទះ                              | ៦.១៥២            | ៣.៩៩៥              | ៥.៥១៥       | ៣.៨០៧         | ៦.៥៨៩           | ៣២៧                 | ១.២១៥                | ៨.៩៩៩                | ៣.១៥៣                | ១២២         | ១៩០           |
| <b>២០១៤</b>                       |                  |                    |             |               |                 |                     |                      |                      |                      |             |               |
| មករា                              | ៦.១៣៧            | ៣.៩៩៥              | ៥.៤១៥       | ៣.៨៩០         | ៦.៥៨៩           | ៣២៧                 | ១.១៩៤                | ៨.៨១៥                | ៣.១៣៤                | ១២១         | ១៩០           |
| កុម្មុៈ                           | ៦.១៣៥            | ៣.៩៨០              | ៥.៤៥៥       | ៣.៨៩៩         | ៦.៦៤១           | ៣៤១                 | ១.២១៥                | ៨.៩១១                | ៣.១៤៨                | ១២២         | ១៨៩           |
| មីនា                              | ៦.១៩៨            | ៤.០១៥              | ៥.៥២១       | ៣.៩០៤         | ៦.៦៨៣           | ៣៥៤                 | ១.២៣២                | ៨.៩៤៥                | ៣.១៨៦                | ១២៤         | ១៩០           |
| មេសា                              | ៦.២២៦            | ៤.០១៥              | ៥.៥៤៦       | ៣.៩១៥         | ៦.៧៥៥           | ៣៤៨                 | ១.២៣១                | ៩.០២៦                | ៣.១៩៨                | ១២៥         | ១៩១           |
| ឧសភា                              | ៦.២១២            | ៤.០៣២              | ៥.៤៨៤       | ៣.៩៦៥         | ៦.៧៤២           | ៣៤៧                 | ១.២៥៥                | ៩.១៨៥                | ៣.២១៥                | ១២៣         | ១៩១           |
| មិថុនា                            | ៦.២៣៨            | ៤.០៤០              | ៥.៥១២       | ៣.៩៨៣         | ៦.៨៨២           | ៣៣៧                 | ១.២៥៨                | ៩.២៣៤                | ៣.២៣៣                | ១២៤         | ១៩០           |
| កក្កដា                            | ៦.២០៩            | ៤.០៥០              | ៥.៤២៥       | ៣.៩៣៩         | ៦.៨៥១           | ៣៥០                 | ១.២៧១                | ៩.៣៣២                | ៣.២៥៤                | ១២៧         | ១៩១           |
| សីហា                              | ៦.១៧១            | ៤.០៦៥              | ៥.៣៦០       | ៣.៩១៩         | ៦.៧៤៣           | ៣៤៨                 | ១.២៨៩                | ៩.៣០៤                | ៣.២៥៦                | ១២៧         | ១៩២           |
| កញ្ញា                             | ៦.០៧៦            | ៤.០៨៥              | ៥.១៨៣       | ៣.៧៣៤         | ៦.៦៣៣           | ៣៣៦                 | ១.២៤៧                | ៩.០៦៥                | ៣.២០៥                | ១២៦         | ១៩៣           |
| តុលា                              | ៦.០៣៦            | ៤.០៧៦              | ៥.១៣៨       | ៣.៧៣១         | ៦.៥២០           | ៣៣៦                 | ១.២៤២                | ៩.០៧៨                | ៣.១៩១                | ១២៥         | ១៩២           |
| វិទ្យុកា                          | ៥.៩៤៩            | ៤.០៦៣              | ៥.០៦០       | ៣.៤៤៤         | ៦.៣៨៧           | ៣៣៤                 | ១.២១៣                | ៩.០៥៩                | ៣.១២៥                | ១២៤         | ១៩០           |
| <b>បម្រែបម្រួលជាភាគរយប្រចាំខែ</b> | <b>-១,៤</b>      | <b>-០,៣</b>        | <b>-១,៥</b> | <b>-៧,៧</b>   | <b>-២,០</b>     | <b>-០,៦</b>         | <b>-២,៣</b>          | <b>-០,២</b>          | <b>-២,១</b>          | <b>-០,៨</b> | <b>-១,០</b>   |

**តារាង ៩ : អត្រាការប្រាក់លើប្រាក់បញ្ញើ និងប្រាក់កម្ចីរបស់ធនាគារ \***

( អត្រាមធ្យមប្រចាំឆ្នាំផ្អែកតាមទំហំប្រតិបត្តិការធនាគារ )

|   | តុលា-១៣ | វិច្ឆិកា-១៣ | ធ្នូ-១៣ | មករា-១៤ | កុម្ភៈ-១៤ | មីនា-១៤ | មេសា-១៤ | ឧសភា-១៤ | មិថុនា-១៤ | កក្កដា-១៤ | សីហា-១៤ | កញ្ញា-១៤ | តុលា-១៤ | វិច្ឆិកា-១៤ |
|---|---------|-------------|---------|---------|-----------|---------|---------|---------|-----------|-----------|---------|----------|---------|-------------|
| <b>អត្រាការប្រាក់លើប្រាក់បញ្ញើជារៀងរាល់</b> |         |             |         |         |           |         |         |         |           |           |         |          |         |             |
| ប្រាក់បញ្ញើសន្សំ                            | ១,១៨    | ១,១៦        | ១,១៥    | ១,១៥    | ១,១៦      | ១,១៧    | ១,១៨    | ១,១៨    | ១,១៤      | ១,១៦      | ១,១៧    | ១,១៧     | ១,១៧    | ១,១៧        |
| ប្រាក់បញ្ញើមានកាលកំណត់ ១ខែ                  | ២,៦៧    | ២,៦៨        | ២,៦៤    | ២,៦៤    | ២,៦៩      | ២,៦៨    | ២,៧១    | ២,៧៣    | ២,៦១      | ២,៦៥      | ២,៦៧    | ២,៦៩     | ២,៦៦    | ២,៦៦        |
| ប្រាក់បញ្ញើមានកាលកំណត់ ៣ខែ                  | ៤,១០    | ៤,០៦        | ៤,០៣    | ៤,០៣    | ៤,០៦      | ៤,០៦    | ៤,១៤    | ៤,១៦    | ៤,០៥      | ៤,០៨      | ៤,១៣    | ៤,១៥     | ៤,១៣    | ៤,១៣        |
| ប្រាក់បញ្ញើមានកាលកំណត់ ៦ខែ                  | ៤,៩៣    | ៤,៨៨        | ៤,៨៤    | ៤,៨៤    | ៤,៨៨      | ៤,៨៧    | ៤,៩៧    | ៥,០០    | ៤,៨៨      | ៤,៩១      | ៤,៩៦    | ៤,៩៩     | ៤,៩៧    | ៤,៩៧        |
| ប្រាក់បញ្ញើមានកាលកំណត់ ១២ខែ                 | ៥,៩០    | ៥,៨៤        | ៥,៨០    | ៥,៨០    | ៥,៨៥      | ៥,៨៤    | ៥,៩៦    | ៥,៩៨    | ៥,៨៣      | ៥,៨៧      | ៥,៩៣    | ៥,៩៦     | ៥,៩៣    | ៥,៩៣        |
| <b>អត្រាការប្រាក់លើប្រាក់កម្ចីជារៀងរាល់</b> |         |             |         |         |           |         |         |         |           |           |         |          |         |             |
| ប្រាក់បញ្ញើសន្សំ                            | ០,៨១    | ០,៧១        | ០,៧១    | ០,៧១    | ០,៧០      | ០,៧២    | ០,៧២    | ០,៧៣    | ០,៧៣      | ០,៧៥      | ០,៧៥    | ០,៧៥     | ០,៧៥    | ០,៧៥        |
| ប្រាក់បញ្ញើមានកាលកំណត់ ១ខែ                  | ១,៩២    | ១,៦២        | ១,៦២    | ១,៦១    | ១,៦១      | ១,៦១    | ១,៥៩    | ១,៥៩    | ១,៦១      | ១,៥៧      | ១,៥៧    | ១,៥៧     | ១,៥៧    | ១,៥៧        |
| ប្រាក់បញ្ញើមានកាលកំណត់ ៣ខែ                  | ២,៤៥    | ២,៣៤        | ២,៣៣    | ២,៣៣    | ២,៣២      | ២,៣២    | ២,៣១    | ២,៣១    | ២,៣១      | ២,២៧      | ២,២៧    | ២,២៧     | ២,២៧    | ២,២៧        |
| ប្រាក់បញ្ញើមានកាលកំណត់ ៦ខែ                  | ៣,៣៦    | ៣,៣៤        | ៣,៣១    | ៣,៣០    | ៣,២៩      | ៣,៣០    | ៣,២៩    | ៣,២៩    | ៣,២៩      | ៣,២៤      | ៣,២៤    | ៣,២៤     | ៣,២៤    | ៣,២៤        |
| ប្រាក់បញ្ញើមានកាលកំណត់ ១២ខែ                 | ៤,៣៧    | ៤,៣៤        | ៤,២៧    | ៤,២៧    | ៤,២៧      | ៤,២៧    | ៤,២៨    | ៤,២៧    | ៤,២៧      | ៤,២៣      | ៤,២៣    | ៤,២៣     | ៤,២៣    | ៤,២៣        |
| <b>អត្រាការប្រាក់លើប្រាក់កម្ចីជារៀងរាល់</b> |         |             |         |         |           |         |         |         |           |           |         |          |         |             |
| ១ខែ   | ១៥,៨២   | ១៥,៨០       | ១៥,៧៨   | ១៥,៩៣   | ១៥,៩៩     | ១៥,៩៨   | ១៥,៩៨   | ១៧,៨៦   | ១៧,៨២     | ១៧,៨២     | ១៧,៧៥   | ១៧,៦៥    | ១៧,៦៦   | ១៧,៦៦       |
| ៣ខែ   | ១៥,៨២   | ១៥,៨០       | ១៥,៧៨   | ១៥,៩៣   | ១៥,៩៩     | ១៥,៩៨   | ១៥,៩៨   | ១៧,៨៦   | ១៧,៨២     | ១៧,៨២     | ១៧,៧៥   | ១៧,៦៥    | ១៧,៦៦   | ១៧,៦៦       |
| ៦ខែ   | ១៥,៨២   | ១៥,៨០       | ១៥,៧៨   | ១៥,៩៣   | ១៦,១៧     | ១៦,១៩   | ១៦,២០   | ១៩,០៤   | ១៩,២៧     | ១៩,២៧     | ១៩,៤២   | ១៩,៤៩    | ១៩,៥៨   | ១៩,៤៨       |
| ១២ខែ  | ១៥,៧៦   | ១៥,៧៤       | ១៥,៧២   | ១៥,៧០   | ១៥,៩៣     | ១៥,៩៦   | ១៥,៩៩   | ១៦,០២   | ១៦,១២     | ១៦,១២     | ១៦,១៤   | ១៦,២១    | ១៦,២០   | ១៦,២០       |
| <b>អត្រាការប្រាក់លើប្រាក់កម្ចីជារៀងរាល់</b> |         |             |         |         |           |         |         |         |           |           |         |          |         |             |
| ១ខែ   | ១១,៩៧   | ១១,៩៨       | ១១,៦៤   | ១១,៧៩   | ១១,៧១     | ១១,៦៥   | ១១,៧១   | ១១,៧១   | ១១,៧៥     | ១១,៧៥     | ១១,៧៥   | ១១,៧៥    | ១១,៧៥   | ១១,៧៥       |
| ៣ខែ   | ១០,៦៧   | ១០,៦៣       | ១០,៧៤   | ១០,៧៥   | ៩,៩៩      | ១០,០៤   | ១០,១៧   | ១០,៧១   | ១០,៧៥     | ១០,៧៥     | ១០,៧៥   | ១០,៧៥    | ១០,៧៥   | ១០,៧៥       |
| ៦ខែ   | ១១,៩២   | ១១,៩៣       | ១១,៧៧   | ១១,៨២   | ១១,៩២     | ១១,៨២   | ១១,៩៤   | ១១,៩៣   | ១១,៩៤     | ១១,៩២     | ១១,៩២   | ១១,៩២    | ១១,៩២   | ១១,៩២       |
| ១២ខែ  | ១១,៤៣   | ១១,៤០       | ១១,៣៥   | ១១,៤៩   | ១១,១៧     | ១១,១៨   | ១១,២៧   | ១១,៥៤   | ១១,៥០     | ១១,៥១     | ១១,៥១   | ១១,៥១    | ១១,៥១   | ១១,៥១       |

\* រាប់បញ្ចូលធនាគារពាណិជ្ជ និងធនាគារឯកទេស

## តារាង ១០ : ស្ថានភាពរូបិយវត្ថុ

( ឯកតា : ពាន់លានរៀល )

|                                   | ឆ្នាំ-១៣  | សីហា-១៤   | កញ្ញា-១៤  | តុលា-១៤   | វិច្ឆិកា-១៤ |
|-----------------------------------|-----------|-----------|-----------|-----------|-------------|
| <b>ទ្រព្យសកម្មបរទេសសុទ្ធ</b>      | ២១.២៦០,១  | ២៧.៣៩២,៩  | ២៦.៨១៧,៨  | ២៦.៨៧៣,០  | ២៦.៣៧៨,០    |
| ទ្រព្យសកម្មបរទេស                  | ២៨.៥២០,៣  | ៣៥.៤៦៥,៧  | ៣៥.២២១,៥  | ៣៥.៤៥៦,៤  | ៣៥.៣២១,២    |
| ទ្រព្យអកម្មបរទេស                  | -៧.២៦០,២  | -៨.០៧២,៧  | -៨.៤០៣,៦  | -៨.៥៨៣,៤  | -៨.៩៤៣,៣    |
| <b>ទ្រព្យសកម្មក្នុងស្រុកសុទ្ធ</b> | ១១.៥០៨,៣  | ១២.៥៨៥,២  | ១៣.៩៥០,៥  | ១៤.២៨៥,៥  | ១៤.៦៩១,០    |
| <b>ឥណទានក្នុងស្រុក</b>            | ២៤.៨២៦,៧  | ២៨.២២០,៥  | ២៩.១១៣,៨  | ២៩.៧៦៧,៥  | ៣០.៣២១,៥    |
| ឥណទេយ្យសុទ្ធចំពោះរដ្ឋាភិបាល       | -២.៧៩៤,៩  | -៣.៩៦៦,៥  | -៤.១១៣,០  | -៤.៣៤៩,៦  | -៤.៤៥៤,៤    |
| ឥណទេយ្យចំពោះរដ្ឋាភិបាល            | ២៧០,៤     | ២៧០,៤     | ២៧០,៤     | ២៧០,៤     | ២៧០,៤       |
| ប្រាក់បញ្ញើរដ្ឋាភិបាល             | -៣.០៦៥,៣  | -៤.២៣៦,៩  | -៤.៣៨៣,៤  | -៤.៦២០,០  | -៤.៧២៤,៨    |
| <b>ផ្នែកមិនមែនរដ្ឋាភិបាល</b>      | ២៧.៦២១,៥  | ៣២.១៨៧,០  | ៣៣.២២៦,៨  | ៣៤.១១៧,១  | ៣៤.៧៧៥,៩    |
| ចំពោះសហគ្រាសរដ្ឋ                  | ១២,៧      | ៣,៣       | ០,៤       | ០,០       | ០,០         |
| ចំពោះផ្នែកឯកជន                    | ២៧.៦០៨,៨  | ៣២.១៨៣,៦  | ៣៣.២២៦,៤  | ៣៤.១១៧,១  | ៣៤.៧៧៥,៩    |
| ក្នុងនោះជារូបិយប័ណ្ណបរទេស         | ២៦.៣៧៩,៩  | ៣១.៧៤៧,៣  | ៣២.៧៧៦,៤  | ៣៣.៦៦៨,០  | ៣៤.៣២៨,១    |
| <b>ខ្ទប់ផ្សេងៗសុទ្ធ</b>           | -១៣.៣១៨,៤ | -១៥.៦៣៥,៣ | -១៥.១៦៣,៣ | -១៥.៤៨២,០ | -១៥.៦៣០,៥   |
| ប្រាក់បញ្ញើរឹតត្បិត               | -៧៧៨,៣    | -៨៨៨,៧    | -៨៨៨,៧    | -៨៩៨,៥    | -៨៩០,៦      |
| ដើមទុន និងទុនបម្រុង               | -១២.១១៥,៥ | -១៣.៩២១,៦ | -១៣.៧៥៦,៦ | -១៣.៨៨៧,៤ | -១៣.៨២២,៦   |
| ផ្សេងៗ                            | -៤២៤,៥    | -៨៣៤,០    | -៥១៨,០    | -៦៩៦,២    | -៩១៧,៣      |
| <b>រូបិយវត្ថុទូទៅ (M2)</b>        | ៣២.៧៦៨,៤  | ៣៩.៩៧៧,១  | ៤០.៧៦៤,៣  | ៤១.១៥៨,៥  | ៤១.០៦៩,០    |
| <b>រូបិយវត្ថុ (M1)</b>            | ៤.៨៧៨,២   | ៥.៥៤៣,០   | ៥.៥៨៣,១   | ៥.៧២៤,១   | ៥.៩៦៥,៩     |
| រូបិយវត្ថុក្រៅធនាគារ              | ៤.៤៥៣,៨   | ៤.៩៧៥,៩   | ៥.១៣៣,០   | ៥.១៧៦,៤   | ៥.៣៩៨,៩     |
| ប្រាក់បញ្ញើចរន្ត                  | ៤២៤,៤     | ៥៦៧,១     | ៤៥០,១     | ៥៤៧,៧     | ៥៦៧,០       |
| <b>រូបិយវត្ថុផ្សេងៗ</b>           | ២៧.៨៩០,២  | ៣៤.៤៣៤,២  | ៣៥.១៨១,២  | ៣៥.៤៣៤,៤  | ៣៥.១០៣,១    |
| ប្រាក់បញ្ញើមានកាលកំណត់និងសន្សំ    | ៩៤៥,៣     | ៩១៦,១     | ៩៩៤,៣     | ១.០៤៨,០   | ១.០៧៨,៣     |
| ប្រាក់បញ្ញើជារូបិយប័ណ្ណ           | ២៦.៩៤៥,០  | ៣៣.៥១៨,១  | ៣៤.១៨៧,០  | ៣៤.៣៨៦,៤  | ៣៤.០២៤,៨    |

\* ទិន្នន័យកែតម្រូវ

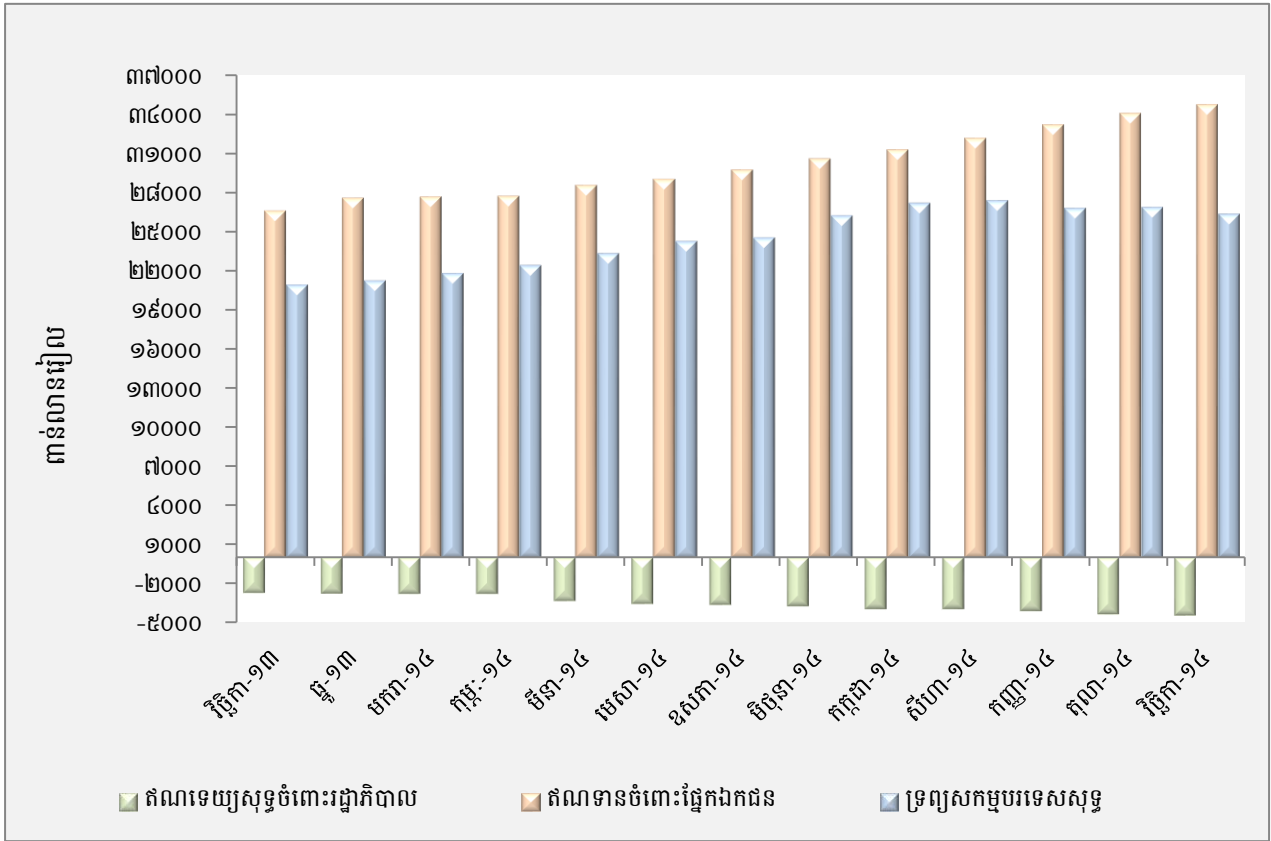
# តារាង ១១ : ស្ថានភាពរូបិយវត្ថុ

( បម្រែបម្រួលប្រចាំខែ )

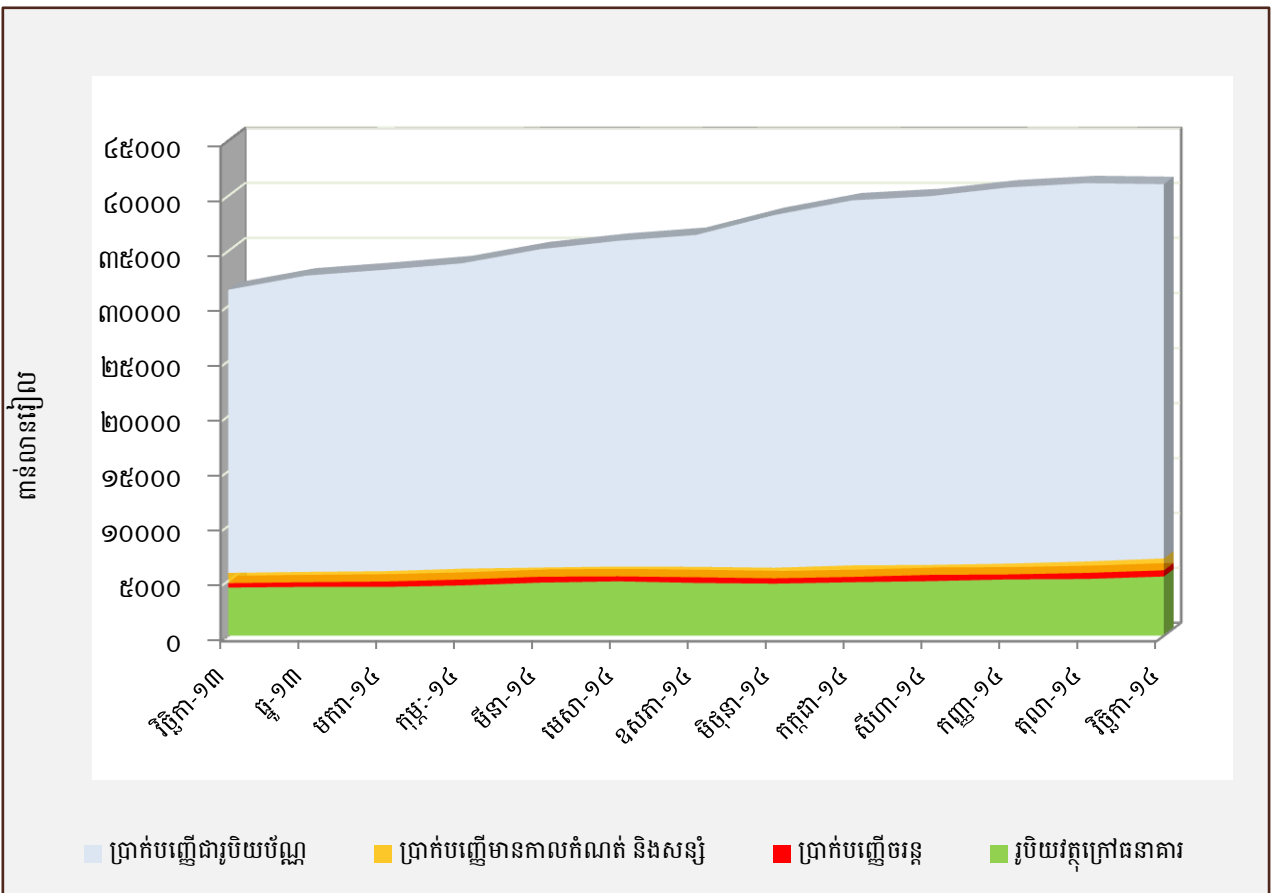
|                                   | បម្រែបម្រួលជាតាន់នានរៀង |         |             | បម្រែបម្រួលជាភាគរយ |         |             |
|-----------------------------------|-------------------------|---------|-------------|--------------------|---------|-------------|
|                                   | កញ្ញា-១៤                | តុលា-១៤ | វិច្ឆិកា-១៤ | កញ្ញា-១៤           | តុលា-១៤ | វិច្ឆិកា-១៤ |
| <b>ទ្រព្យសកម្មបរទេសសុទ្ធ</b>      | -៥៧៥,១                  | ៥៥,២    | -៤៩៥,០      | -២,១               | ០,២     | -១,៨        |
| ទ្រព្យសកម្មបរទេស                  | -២៤៤,២                  | ២៣៤,៩   | -១៣៥,១      | -០,៧               | ០,៧     | -០,៤        |
| ទ្រព្យអកម្មបរទេស                  | ៣៣០,៩                   | ១៧៩,៧   | ៣៥៩,៩       | ៤,១                | ២,១     | ៤,២         |
| <b>ទ្រព្យសកម្មក្នុងស្រុកសុទ្ធ</b> | ១.៣៦៥,៣                 | ៣៣៥,០   | ៤០៥,៥       | ១០,៨               | ២,៤     | ២,៨         |
| <b>ឥណទានក្នុងស្រុក</b>            | ៨៩៣,៣                   | ៦៥៣,៧   | ៥៥៤,០       | ៣,២                | ២,២     | ១,៩         |
| ឥណទេយ្យសុទ្ធចំពោះរដ្ឋាភិបាល       | -១៤៦,៥                  | -២៣៦,៦  | -១០៤,៨      | -៣,៧               | -៥,៨    | -២,៤        |
| ឥណទេយ្យចំពោះរដ្ឋាភិបាល            | ០,០                     | ០,០     | ០,០         | -០,០               | ០,០     | ០,០         |
| ប្រាក់បញ្ញើរដ្ឋាភិបាល             | ១៤៦,៥                   | ២៣៦,៦   | ១០៤,៨       | ៣,៥                | ៥,៤     | ២,៣         |
| ផ្នែកមិនមែនរដ្ឋាភិបាល             | ១.០៣៩,៨                 | ៨៩០,៣   | ៦៥៨,៨       | ៣,២                | ២,៧     | ១,៩         |
| ចំពោះសហគ្រាសរដ្ឋ                  | -២,៩                    | -០,៤    | ០,០         | -៨៧,៤              | -១០០,០  | ០,០         |
| ចំពោះផ្នែកឯកជន                    | ១.០៤២,៨                 | ៨៩០,៧   | ៦៥៨,៨       | ៣,២                | ២,៧     | ១,៩         |
| ក្នុងនោះជារូបិយប័ណ្ណបរទេស         | ១.០២៩,១                 | ៨៩១,៦   | ៦៦០,០       | ៣,២                | ២,៧     | ២,០         |
| <b>ខ្ទង់ផ្សេងៗសុទ្ធ</b>           | ៤៧១,៩                   | -៣១៨,៧  | -១៤៨,៥      | ៣,០                | -២,១    | -១,០        |
| ប្រាក់បញ្ញើវិកលចរិត               | ០,០                     | ៩,៨     | -៧,៩        | ០,០                | ១,១     | -០,៩        |
| ដើមទុន និងទុនបម្រុង               | -១៥៦,០                  | ១៣០,៨   | -៦៤,៧       | -១,១               | ១,០     | -០,៥        |
| ផ្សេងៗ                            | ៣១៥,៩                   | -១៧៨,២  | -២២១,១      | ៣,៧                | -៣៤,៤   | -៣១,៨       |
| <b>រូបិយវត្ថុទូទៅ (M2)</b>        | ៧៩០,២                   | ៣៩០,២   | -៨៩,៥       | ២,០                | ១,០     | -០,២        |
| <b>រូបិយវត្ថុ (M1)</b>            | ៤០,១                    | ១៤១,១   | ២៤១,៨       | ០,៧                | ២,៥     | ៤,២         |
| រូបិយវត្ថុក្រៅធនាគារ              | ១៥៧,១                   | ៤៣,៤    | ២២២,៥       | ៣,២                | ០,៨     | ៤,៣         |
| ប្រាក់បញ្ញើចរន្ត                  | -១១៧,០                  | ៩៧,៧    | ១៩,៣        | -២០,៦              | ២១,៧    | ៣,៥         |
| <b>រូបិយវត្ថុផ្សេងៗ</b>           | ៧៥០,១                   | ២៤៩,១   | -៣៣១,៣      | ២,២                | ០,៧     | -០,៩        |
| ប្រាក់បញ្ញើមានកាលកំណត់និងសន្សំ    | ៧៨,១                    | ៥៣,៧    | ៣០,៣        | ៨,៥                | ៥,៤     | ២,៩         |
| ប្រាក់បញ្ញើជារូបិយប័ណ្ណ           | ៦៧១,៩                   | ១៩៥,៤   | -៣៦១,៦      | ២,០                | ០,៦     | -១,១        |

\* ទិន្នន័យកែតម្រូវ

### ក្រាហ្វូស្តិក ៨ : ស្ថានភាពរូបិយវត្ថុ



### ក្រាហ្វូស្តិក ៩ : សមាសភាគនៃការផ្គត់ផ្គង់រូបិយវត្ថុ





## តារាង ១២ : តារាងតុល្យការនៃបណ្តាធនាគារទទួលប្រាក់បញ្ញើ

( ឯកតា : ពាន់លានរៀល )

|   | ធ្នូ-១៣         | សីហា-១៤         | កញ្ញា-១៤        | តុលា-១៤         | វិច្ឆិកា-១៤     |
|---|-----------------|-----------------|-----------------|-----------------|-----------------|
| <b>ទ្រព្យសកម្ម</b>                        |                 |                 |                 |                 |                 |
| ទ្រព្យសកម្មបរទេស                          | ៨.៥៦៣,៨         | ១០.៣៧៨,៦        | ១០.២៦០,៨        | ១០.២៧៦,៨        | ១០.២៥០,១        |
| សាច់ប្រាក់ និងប្រាក់បញ្ញើនៅធនាគារជាតិ     | ១០.៨១៥,០        | ១៣.៦១១,៣        | ១៣.៥៣២,៤        | ១២.៨៧១,០        | ១២.៧០២,៥        |
| ការឱ្យខ្ចី និងបុរេប្រទានទៅនិវាសជន         | ២៧.៦២១,៧        | ៣២.១៨៧,២        | ៣៣.២២៧,០        | ៣៤.១១៧,៣        | ៣៤.៧៧៦,១        |
| រដ្ឋាភិបាល                                | ០,២             | ០,២             | ០,២             | ០,២             | ០,២             |
| សហគ្រាសរដ្ឋមិនមែនស្ថាប័នហិរញ្ញវត្ថុ       | ១២,៧            | ៣,៣             | ០,៤             | ០,០             | ០,០             |
| ឯកជន                                      | ២៧.៦០៨,៨        | ៣២.១៨៣,៦        | ៣៣.២២៦,៤        | ៣៤.១១៧,១        | ៣៤.៧៧៥,៩        |
| អចលនទ្រព្យ និងទ្រព្យសកម្មក្នុងស្រុកផ្សេងៗ | ៤.៩៥០,៣         | ៦.៧៣៩,២         | ៧.៤៦៦,១         | ៧.៦៦៩,១         | ៧.៤៨៦,១         |
| <b>ទ្រព្យអកម្ម</b>                        |                 |                 |                 |                 |                 |
| ទ្រព្យអកម្មបរទេស                          | ៦.៨៣៨,៧         | ៧.៦៥០,០         | ៧.៩៨៧,៤         | ៨.១៦៩,៩         | ៨.៥៣៥,៧         |
| ប្រាក់បញ្ញើរបស់និវាសជន                    | ២៨.១៦២,៩        | ៣៤.៨៧៥,១        | ៣៥.៤៩៩,៨        | ៣៥.៨២៥,៣        | ៣៥.៤៨៩,១        |
| ប្រាក់បញ្ញើចរន្ត                          | ២៧២,៧           | ៤៣៩,៩           | ៣១៤,៥           | ៣៩០,៩           | ៣៨៦,១           |
| ប្រាក់បញ្ញើមានកាលកំណត់ និងសន្សំ           | ៩៤៥,៣           | ៩១៦,១           | ៩៩៤,៣           | ១.០៤៨,០         | ១.០៧៨,៣         |
| ប្រាក់បញ្ញើជាប្រិយប័ណ្ណ                   | ២៦.៩៤៥,០        | ៣៣.៥១៩,០        | ៣៤.១៩១,០        | ៣៤.៣៨៦,៤        | ៣៤.០២៤,៨        |
| ទ្រព្យអកម្មក្នុងស្រុកផ្សេងៗ               | ៧.១៤៦,៧         | ៩.២៩៦,៤         | ៩.៨២៧,២         | ៩.៨៤០,៩         | ១០.០៣០,៧        |
| ដើមទុន និងទុនបម្រុង                       | ៩.៨០២,៥         | ១១.០៩៤,៨        | ១១.៣២១,០        | ១១.៤១៥,៦        | ១១.៤៩៣,២        |
| <b>សរុបទ្រព្យសកម្ម/ទ្រព្យអកម្ម</b>        | <b>៥១.៩៩០,៩</b> | <b>៦២.៩១៦,៣</b> | <b>៦៤.៦៣៥,៤</b> | <b>៦៥.២៥១,៦</b> | <b>៦៥.៥៤៨,៧</b> |

\* ទិន្នន័យកែតម្រូវ

**តារាង ១២ : តារាងតុល្យការនៃបណ្តាធនាគារទទួលប្រាក់បញ្ញើ ( ត )**

|   | <b>ឆ្នាំ-១៣</b>                          | <b>សីហា-១៤</b> | <b>កញ្ញា-១៤</b> | <b>តុលា-១៤</b> | <b>វិច្ឆិកា-១៤</b> |
|---|--|----------------|-----------------|----------------|--------------------|
|   | <b>( បម្រែបម្រួលប្រាក់ខែជាតំណាងរៀង )</b> |                |                 |                |                    |
| <b>ទ្រព្យសកម្ម</b>                        |  |                |                 |                |                    |
| ទ្រព្យសកម្មបរទេស                          | -៩៥,៨                                    | ១៥៨,៩          | -១១៧,៨          | ១៦,០           | -២៦,៧              |
| សាច់ប្រាក់ និងប្រាក់បញ្ញើនៅធនាគារជាតិ     | ៣៤៨,៣                                    | ២៥៥,៩          | -៧៨,៩           | -៦៦១,៤         | -១៦៨,៥             |
| ការឲ្យខ្ចី និងបុរេប្រទានទៅនិវាសន          | ៩៩១,៩                                    | ៨៧០,៩          | ១.០៣៩,៨         | ៨៩០,៣          | ៦៥៨,៨              |
| រដ្ឋាភិបាល                                | ០,០                                      | ០,០            | ០,០             | ០,០            | ០,០                |
| សហគ្រាសរដ្ឋមិនមែនស្ថាប័នហិរញ្ញវត្ថុ       | ៣,៥                                      | ០,៤            | -២,៩            | -០,៤           | ០,០                |
| ឯកជន                                      | ៩៨៨,៤                                    | ៨៧០,៥          | ១.០៤២,៨         | ៨៩០,៧          | ៦៥៨,៨              |
| អចលនទ្រព្យ និងទ្រព្យសកម្មក្នុងស្រុកផ្សេងៗ | ២៣៩,៨                                    | ៦៩,៦           | ៧២៦,៩           | ២០៣,០          | -១៨២,៩             |
| <b>ទ្រព្យអកម្ម</b>                        |  |                |                 |                |                    |
| ទ្រព្យអកម្មបរទេស                          | -១៤៧,៥                                   | ២៩៧,៤          | ៣៣៧,៤           | ១៨២,៥          | ៣៦៥,៩              |
| ប្រាក់បញ្ញើរបស់និវាសន                     | ១.១៧៨,០                                  | ២៨៧,២          | ៦២៤,៧           | ៣២៥,៥          | -៣៣៦,១             |
| ប្រាក់បញ្ញើចរន្ត                          | -២៥,២                                    | ៩១,១           | -១២៥,៤          | ៧៦,៤           | -៤,៨               |
| ប្រាក់បញ្ញើមានកាលកំណត់ និងសន្សំ           | ៧,៨                                      | -១៤៤,៩         | ៧៨,១            | ៥៣,៧           | ៣០,៣               |
| ប្រាក់បញ្ញើជាប្រិយប័ណ្ណ                   | ១.១៩៥,៤                                  | ៣៤១,០          | ៦៧១,៩           | ១៩៥,៤          | -៣៦១,៦             |
| ទ្រព្យអកម្មក្នុងស្រុកផ្សេងៗ               | ៣៨៣,៤                                    | ៥៣៧,៥          | ៥៣០,៨           | ១៣,៧           | ១៨៩,៨              |
| ដើមទុន និងទុនបម្រុង                       | ៧០,៣                                     | ២៣៣,៣          | ២២៦,២           | ៩៤,៥           | ៧៧,៦               |
| <b>សរុបទ្រព្យសកម្ម/ទ្រព្យអកម្ម</b>        | <b>១.៤៨៤,៣</b>                           | <b>១.៣៥៥,៣</b> | <b>១.៧១៩,១</b>  | <b>៦១៦,២</b>   | <b>២៩៧,១</b>       |
|   | <b>( បម្រែបម្រួលប្រាក់ខែជាតំណាង )</b>    |                |                 |                |                    |
| <b>ទ្រព្យសកម្ម</b>                        |  |                |                 |                |                    |
| ទ្រព្យសកម្មបរទេស                          | -១,១                                     | ១,៦            | -១,១            | ០,២            | -០,៣               |
| សាច់ប្រាក់ និងប្រាក់បញ្ញើនៅធនាគារជាតិ     | ៣,៣                                      | ១,៩            | -០,៦            | -៤,៩           | -១,៣               |
| ការឲ្យខ្ចី និងបុរេប្រទានទៅនិវាសន          | ៣,៧                                      | ២,៨            | ៣,២             | ២,៧            | ១,៩                |
| រដ្ឋាភិបាល                                | ០,០                                      | ០,០            | ០,០             | ០,០            | ០,០                |
| សហគ្រាសរដ្ឋមិនមែនស្ថាប័នហិរញ្ញវត្ថុ       | ៣៨,០                                     | ១៣,៣           | -៨៧,៤           | -១០០,០         | ០,០                |
| ឯកជន                                      | ៣,៧                                      | ២,៨            | ៣,២             | ២,៧            | ១,៩                |
| អចលនទ្រព្យ និងទ្រព្យសកម្មក្នុងស្រុកផ្សេងៗ | ៥,១                                      | ១,០            | ១០,៨            | ២,៧            | -២,៤               |
| <b>ទ្រព្យអកម្ម</b>                        |  |                |                 |                |                    |
| ទ្រព្យអកម្មបរទេស                          | -២,១                                     | ៤,០            | ៤,៤             | ២,៣            | ៤,៥                |
| ប្រាក់បញ្ញើរបស់និវាសន                     | ៤,៤                                      | ០,៨            | ១,៨             | ០,៩            | -០,៩               |
| ប្រាក់បញ្ញើចរន្ត                          | -៨,៥                                     | ២៦,១           | -២៨,៥           | ២៤,៣           | -១,២               |
| ប្រាក់បញ្ញើមានកាលកំណត់ និងសន្សំ           | ០,៨                                      | -១៣,៧          | ៨,៥             | ៥,៤            | ២,៩                |
| ប្រាក់បញ្ញើជាប្រិយប័ណ្ណ                   | ៤,៦                                      | ១,០            | ២,០             | ០,៦            | -១,១               |
| ទ្រព្យអកម្មក្នុងស្រុកផ្សេងៗ               | ៥,៧                                      | ៦,១            | ៥,៧             | ០,១            | ១,៩                |
| ដើមទុន និងទុនបម្រុង                       | ០,៧                                      | ២,១            | ២,០             | ០,៨            | ០,៧                |
| <b>សរុបទ្រព្យសកម្ម/ទ្រព្យអកម្ម</b>        | <b>២,៩</b>                               | <b>២,២</b>     | <b>២,៧</b>      | <b>១,០</b>     | <b>០,៥</b>         |

\* ទិន្នន័យកែតម្រូវ

**តារាង ១៣ : តារាងតុល្យការធនាគារជាតិនៃកម្ពុជា**

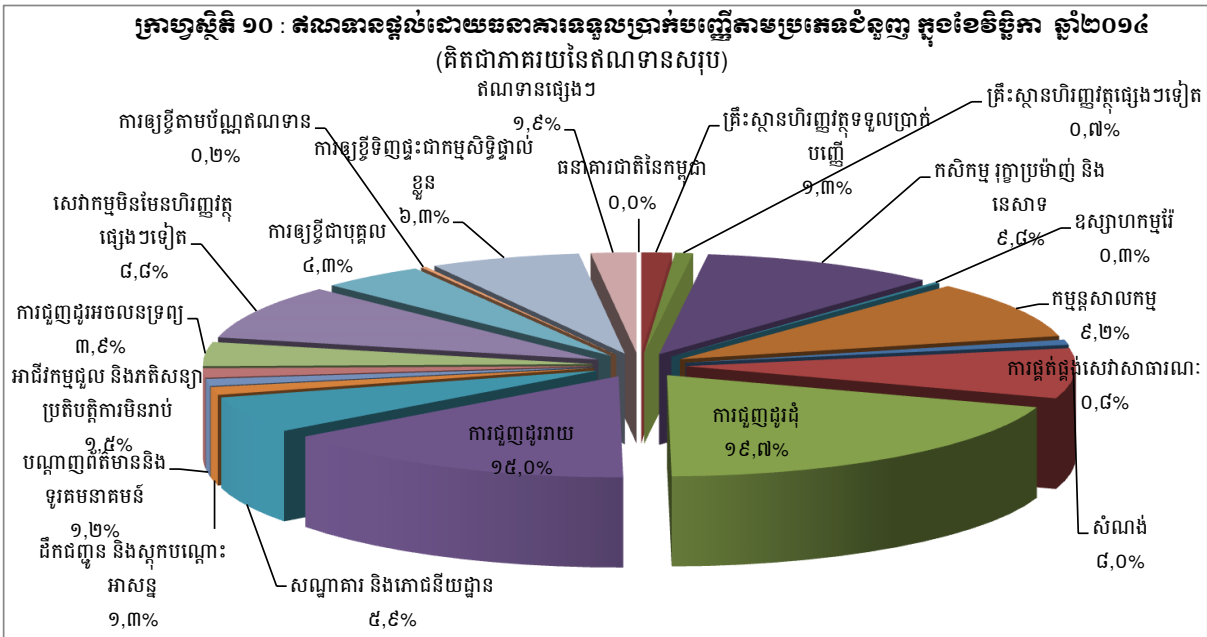
(ឯកតា : ពាន់លានរៀល)

|  | ឆ្នាំ-១៣        | សីហា-១៤         | កញ្ញា-១៤        | តុលា-១៤         | វិច្ឆិកា-១៤     |
|--|-----------------|-----------------|-----------------|-----------------|-----------------|
| <b>ទ្រព្យសកម្ម</b>                                   |                 |                 |                 |                 |                 |
| សាច់ប្រាក់ជារៀល និងជារូបិយប័ណ្ណ                      | ២.១៤៦,២         | ១.៨៣៣,១         | ២.០២៤,៤         | ១.៤៨៦,៣         | ២.០៣១,២         |
| ប្រាក់បញ្ញើជារូបិយប័ណ្ណនៅស្ថាប័ន-                    |                 |                 |                 |                 |                 |
| ហិរញ្ញវត្ថុនិងធនាគារបរទេស                            | ១៣.៦៧១,៨        | ២០.២១៣,០        | ១៩.៩៩៦,៨        | ២១.៤០០,២        | ២០.៨០១,៧        |
| រូបិយវត្ថុជាតិនៅ IMF                                 | ៥៣០,៨           | ៥៤៤,៤           | ៥៤៤,៤           | ៥៤៤,៤           | ៥៤៤,៤           |
| ការឱ្យខ្ចីនិងបុរេប្រទាន:                             | ២៨០,៦           | ២៧០,២           | -៤៦៥,១          | ២៧០,២           | ២៧០,២           |
| ចំពោះធនាគារពាណិជ្ជ                                   | ១០,៤            | ០,០             | -៧៣៥,៣          | ០,០             | ០,០             |
| ចំពោះរដ្ឋាភិបាល                                      | ២៧០,២           | ២៧០,២           | ២៧០,២           | ២៧០,២           | ២៧០,២           |
| ការកាន់កាប់សិទ្ធិដកពិសេស<br>(Special Drawing Rights) | ៤២៨,៣           | ៤២៩,៥           | ៤២២,៩           | ៤២០,១           | ៤១៤,០           |
| វិនិយោគលើមូលបត្រ                                     | ២.៧៦០,៨         | ១.៥៨០,៦         | ១.៣៦១,៥         | ៨២១,៦           | ៦៥៥,៤           |
| លោហធាតុមានតម្លៃនៅបរទេស                               | ១.៩១៦,៩         | ២.១០០,៥         | ១.៩៨៩,១         | ១.៩៥៩,៤         | ១.៩៣៦,០         |
| អចលនទ្រព្យ   | ៩០៥,១           | ៩៧៣,៧           | ១.០០១,៨         | ១.០០៨,៦         | ១.០២៦,២         |
| ទ្រព្យសកម្មផ្សេងៗ                                    | ៨,០             | ១៧១,៦           | ៨៩៧,៧           | ១៨៧,២           | ១៧១,៨           |
| <b>ទ្រព្យអកម្ម</b>                                   |                 |                 |                 |                 |                 |
| រូបិយវត្ថុបោះផ្សាយ                                   | ៥.៧៤៩,៤         | ៦.៣២៩,៧         | ៦.៣៧៨,១         | ៦.៤៣៥,៧         | ៦.៥៣៦,១         |
| ប្រាក់បញ្ញើរបស់ធនាគារពាណិជ្ជ                         | ១០.៦២៨,៥        | ១៣.៨៣០,០        | ១៣.៦៧៥,៦        | ១៣.៦៣៦,៥        | ១៣.៣៨៩,៧        |
| បំណុលចំពោះមូលនិធិអន្តរជាតិ                           | ១.០៥៣,០         | ១.០៦៨,០         | ១.០៦០,០         | ១.០៥៦,៧         | ១.០៤៨,៨         |
| ប្រាក់បញ្ញើរបស់រដ្ឋាភិបាល                            | ២.៦១០,៧         | ៣.៧៩៣,៩         | ៣.៩៣៥,៣         | ៤.១៨៥,៥         | ៤.២០៨,៦         |
| វិលសំបង្ហូរទុក                                       | ២១៦,៩           | ២២៦,០           | ២២៧,៧           | ២២៩,៤           | ២៣១,២           |
| សំវិធានធន  | ២៦២,៣           | ២៦៣,៦           | ២៦៣,៨           | ២៦៤,០           | ២៦៤,១           |
| ដើមទុន   | ១០០,០           | ១០០,០           | ១០០,០           | ១០០,០           | ១០០,០           |
| ទុនបម្រុង  | ២.១៧៩,៩         | ២.៥៨៣,៨         | ២.១៩៧,២         | ២.២១១,៣         | ២.០៥២,៥         |
| លទ្ធផលជាមូលដ្ឋាន                                     | -២៦៧,២          | -៣២៤,០          | -៣២៤,០          | -៣២៤,០          | -៣២៤,០          |
| ( ប្រាក់ចំណេញឆ្នាំនេះមិនទាន់បែងចែក )                 |                 |                 |                 |                 |                 |
| ទ្រព្យអកម្មផ្សេងៗ                                    | ១១៤,៩           | ២៤៥,៦           | ២៥៩,៨           | ៣០៣,០           | ៣៤៤,១           |
| <b>សរុបទ្រព្យសកម្ម/ទ្រព្យអកម្ម</b>                   | <b>២២.៦៤៨,៤</b> | <b>២៨.១១៦,៨</b> | <b>២៧.៧៧៣,៥</b> | <b>២៨.០៩៨,១</b> | <b>២៧.៨៥០,៩</b> |

**តារាង ១៤ : ឥណទានផ្តល់ដោយធនាគារទទួលបានប្រាក់បញ្ញើតាមប្រភេទជំនួញ**

( ឯកតា : ពាន់លានរៀល )

|   | ឆ្នាំ-១៣        | ឆ្នាំ-១៤        | កញ្ញា-១៤        | តុលា-១៤         | វិច្ឆិកា-១៤     |
|---|-----------------|-----------------|-----------------|-----------------|-----------------|
| <b>១. គ្រឹះស្ថានហិរញ្ញវត្ថុ</b>   | <b>៤៦៩,៧</b>    | <b>៥៩០,៣</b>    | <b>៦១១,៧</b>    | <b>៧០៩,៩</b>    | <b>៧៥៧,១</b>    |
| ១.១ ធនាគារជាតិនៃកម្ពុជា   | ០,០             | ០,០             | ០,០             | ០,០             | ០,០             |
| ១.២ គ្រឹះស្ថានហិរញ្ញវត្ថុទទួលបានប្រាក់បញ្ញើ   | ២៧៤,៦           | ៣៥៥,៩           | ៣៧៤,៩           | ៤៧០,៤           | ៤៧៦,២           |
| ១.៣ គ្រឹះស្ថានហិរញ្ញវត្ថុផ្សេងៗទៀត  | ១៩៥,១           | ២៣៤,៤           | ២៣៦,៨           | ២៣៩,៥           | ២៨១,០           |
| <b>២. គ្រឹះស្ថានមិនបម្រើសេវាហិរញ្ញវត្ថុ</b>   | <b>២៥.៦៩៦,៣</b> | <b>២៩.៧២៣,៥</b> | <b>៣០.៤៩៩,២</b> | <b>៣១.០៨២,៩</b> | <b>៣២.០៨៩,៣</b> |
| ២.១ កសិកម្ម រុក្ខាប្រមាញ់ និងនេសាទ  | ២.៨៩០,២         | ៣.៤៦៨,៣         | ៣.៥៩២,៥         | ៣.៦៥៣,០         | ៣.៦៩២,៤         |
| ២.២ ឧស្សាហកម្មរ៉ែ   | ១៥៨,១           | ៩២,៥            | ៩៣,៧            | ៩៥,៤            | ៩៥,៦            |
| ២.៣ កម្មន្តសាលកម្ម  | ៣.២៧៤,៦         | ៣.៣៤០,០         | ៣.៤១១,៧         | ៣.៣៥៤,០         | ៣.៤៧៦,៦         |
| ២.៤ ការផ្គត់ផ្គង់សេវាសាធារណៈ  | ១៩១,១           | ២៨៧,៣           | ២៩៨,១           | ២៩៧,៧           | ៣១៨,២           |
| ២.៥ សំណង់   | ២.៣០៦,៦         | ២.៨៤៤,៦         | ២.៩០៣,៦         | ២.៨៨១,៣         | ៣.០១៦,៣         |
| ២.៦ ការជួញដូរដុំ  | ៥.៣៨១,២         | ៦.៨១០,៨         | ៦.៩៥១,២         | ៧.០៩៥,៦         | ៧.៣៩៥,១         |
| ២.៧ ការជួញដូររាយ  | ៤.៤៣១,៥         | ៥.១៨៩,១         | ៥.២៧៥,៤         | ៥.៤៩៣,៦         | ៥.៦៥២,៧         |
| ២.៨ សណ្ឋាគារ និងភោជនីយដ្ឋាន   | ១.៨៤៩,៥         | ២.០៧៣,១         | ២.១២២,២         | ២.១៥៦,៨         | ២.២១៣,០         |
| ២.៩ ដឹកជញ្ជូន និងស្តុកបណ្តោះអាសន្ន  | ៣៨៩,២           | ៤៥៤,០           | ៤៦១,០           | ៤៧៩,៩           | ៤៨០,៩           |
| ២.១០ បណ្តាញព័ត៌មាននិងទូរគមនាគមន៍  | ៤៦៨,៨           | ៣៧៦,២           | ៣៤១,២           | ៣៣១,៦           | ៤៣៥,៧           |
| ២.១១ អាជីវកម្មជួល និងភតិសន្យាប្រតិបត្តិការមិនរាប់បញ្ចូលភតិសន្យា និងការជួលអចលនទ្រព្យ | ៣៤៦,០           | ៤៧៣,៣           | ៥០៨,១           | ៥២៩,៦           | ៥៦៩,៦           |
| ២.១២ ការជួញដូរអចលនទ្រព្យ  | ១.០០០,៩         | ១.៤៤០,២         | ១.៤៩២,៤         | ១.៤៩៨,៤         | ១.៤៥២,៤         |
| ២.១៣ សេវាកម្មមិនមែនហិរញ្ញវត្ថុផ្សេងៗទៀត   | ៣.០០៨,៦         | ២.៩១៨,១         | ៣.០៤៧,៩         | ៣.១១៦,១         | ៣.២៩៩,៩         |
| <b>៣. កម្រិតការផ្តល់ខ្លួន</b>   | <b>២.៨៨០,៣</b>  | <b>៣.៧០៥,៩</b>  | <b>៣.៨៣៦,៤</b>  | <b>៤.០២៥,៥</b>  | <b>៤.០៧០,៩</b>  |
| ៣.១ ការឱ្យខ្ចីជាបុគ្គល  | ១.២៣៩,២         | ១.៥៨៦,០         | ១.៥៧៦,៥         | ១.៦៦៤,៥         | ១.៦៣៥,៨         |
| ៣.២ ការឱ្យខ្ចីតាមប័ណ្ណឥណទាន   | ៤៧,៤            | ៧៣,២            | ៨១,៦            | ៨២,២            | ៨៣,១            |
| ៣.៣ ការឱ្យខ្ចីទិញធុនៈជាកម្មសិទ្ធិផ្ទាល់ខ្លួន  | ១.៥៩៣,៨         | ២.០៤៦,៧         | ២.១៧៨,៤         | ២.២៧៨,៨         | ២.៣៥២,០         |
| <b>៤. ឥណទានផ្សេងៗ</b>   | <b>៧៨៤,៥</b>    | <b>១.០១៤,២</b>  | <b>១.០២៤,៨</b>  | <b>១.០៨៤,៨</b>  | <b>៧០៩,៩</b>    |
| <b>សរុបឥណទានដុល</b>   | <b>២៩.៨៣៤,៨</b> | <b>៣៥.០៣៣,៩</b> | <b>៣៥.៩៧២,២</b> | <b>៣៦.៩០៣,២</b> | <b>៣៧.៦២៧,៣</b> |



\* ទិន្នន័យកែតម្រូវ

**តារាង ១៥ : បរិច្ឆេទប្រចាំខែនៃឥណទានផ្តល់ដោយសេវាករណ៍ប្រាក់បញ្ញើតាមប្រភេទទីផ្សារ**

|   | ធ្នូ-១៣      | សីហា-១៤        | កញ្ញា-១៤     | តុលា-១៤      | វិច្ឆិកា-១៤    |
|---|--------------|----------------|--------------|--------------|----------------|
| ( បរិច្ឆេទប្រចាំខែជាតំណាង )   |              |                |              |              |                |
| <b>១. គ្រឹះស្ថានហិរញ្ញវត្ថុ</b>   | <b>៩៤,៧</b>  | <b>១៤,៤</b>    | <b>២១,៤</b>  | <b>៩៤,២</b>  | <b>៤៧,២</b>    |
| ១.១ ធនាគារជាតិនៃកម្ពុជា   | ០,០          | ០,០            | ០,០          | ០,០          | ០,០            |
| ១.២ គ្រឹះស្ថានហិរញ្ញវត្ថុទទួលប្រាក់បញ្ញើ  | ៨៦,៨         | ៨,២            | ១៩,០         | ៩៤,៥         | ៥,៧            |
| ១.៣ គ្រឹះស្ថានហិរញ្ញវត្ថុផ្សេងៗទៀត  | ៧,៩          | ៦,២            | ២,៤          | ២,៧          | ៤១,៥           |
| <b>២. គ្រឹះស្ថានមិនមែនសេវាហិរញ្ញវត្ថុ</b>   | <b>៦០៤,២</b> | <b>៥២៩,២</b>   | <b>៧៧៥,៨</b> | <b>៥៨៣,៧</b> | <b>១.០០៦,៤</b> |
| ២.១ កសិកម្ម រុក្ខាប្រមាញ់ និងនេសាទ  | ១២៦,១        | ៥៥,៥           | ១២៤,២        | ៦០,៥         | ៣៩,៤           |
| ២.២ ឧស្សាហកម្មរ៉ែ   | ៤០,២         | -០,៦           | ១,២          | ១,៧          | ០,១            |
| ២.៣ កម្មវិធីសាធារណៈ   | ២៨៧,៦        | -១៣,៩          | ៧១,៧         | -៥៧,៧        | ១១៣,៦          |
| ២.៤ ការផ្គត់ផ្គង់សេវាសាធារណៈ  | ១៥,២         | -១,១           | ១០,៨         | -០,៥         | ២០,៥           |
| ២.៥ សំណង់   | ១៤១,៤        | ១០២,៥          | ៥៩,០         | -២២,៣        | ១៣៥,០          |
| ២.៦ ការជួញដូររ៉ែ  | -៣៩២,៦       | ៣៥៤,០          | ១៤០,៤        | ១៤៤,៤        | ២៩៩,៥          |
| ២.៧ ការជួញដូររាយ  | ១០៦,៩        | ១៨៨,៦          | ១២៦,៣        | ២១៨,២        | ១៥៩,១          |
| ២.៨ សណ្ឋាគារ និងភោជនីយដ្ឋាន   | ២៧,៨         | ១១៩,៩          | ៤៩,១         | ៣៤,៥         | ៥៦,២           |
| ២.៩ ដឹកជញ្ជូន និងស្តុកបណ្តោះអាសន្ន  | ២៩,២         | -៦,៣           | ៧,០          | ១៨,៩         | ១,០            |
| ២.១០ បណ្តាញព័ត៌មាននិងទូរគមនាគមន៍  | ៨១,៨         | ០,៥            | -៣៥,០        | -៩,៦         | ១០៤,១          |
| ២.១១ អាជីវកម្មផ្តល់ និងភតិសន្យាប្រតិបត្តិការ<br>មិនរាប់បញ្ចូលភតិសន្យា និងការជួលអចលនទ្រព្យ | ០,៧          | ៩,៥            | ៣៤,៨         | ២១,៥         | ៤០,០           |
| ២.១២ ការជួញដូរអចលនទ្រព្យ  | ៤០,០         | ១០៨,៧          | ៥២,៣         | ៥,៩          | -៤៦,០          |
| ២.១៣ សេវាកម្មមិនមែនហិរញ្ញវត្ថុផ្សេងៗទៀត   | ៩៩,៩         | -៣៨៨,១         | ១៣៣,៨        | ១៦៨,២        | ៨៣,៨           |
| <b>៣. កម្រិតការផ្ទេរខ្លួន</b>   | <b>៤៦,៩</b>  | <b>៩៩,៨</b>    | <b>១៣០,៦</b> | <b>១៨៩,១</b> | <b>៤៥,៤</b>    |
| ៣.១ ការឱ្យខ្ចីជាបុគ្គល  | ២៩,៧         | ៣៧,២           | ៣០,៥         | ៨៨,០         | -២៨,៧          |
| ៣.២ ការឱ្យខ្ចីតាមប័ណ្ណឥណទាន   | ១,៧          | -០,៦           | ៨,៤          | ០,៦          | ០,៩            |
| ៣.៣ ការឱ្យខ្ចីទិញផ្ទះជាកម្មសិទ្ធិផ្ទាល់ខ្លួន  | ១៥,៤         | ៦៣,១           | ៩១,៧         | ១០០,៥        | ៧៣,២           |
| <b>៤. ឥណទានផ្សេងៗ</b>   | <b>-៩,៥</b>  | <b>៣៦២,២</b>   | <b>១០,៦</b>  | <b>៦០,០</b>  | <b>-៣៧៤,៩</b>  |
| <b>សរុបឥណទានដុល</b>   | <b>៧៣៦,៣</b> | <b>១.០០៥,៦</b> | <b>៩៣៨,៤</b> | <b>៩៣០,៩</b> | <b>៧២៤,១</b>   |
| ( បរិច្ឆេទប្រចាំខែជាតំណាង )   |              |                |              |              |                |
| <b>១. គ្រឹះស្ថានហិរញ្ញវត្ថុ</b>   | <b>២៥,៣</b>  | <b>២,៥</b>     | <b>៣,៦</b>   | <b>១៦,១</b>  | <b>៦,៧</b>     |
| ១.១ ធនាគារជាតិនៃកម្ពុជា   | ០,០          | ០,០            | ០,០          | ០,០          | ០,០            |
| ១.២ គ្រឹះស្ថានហិរញ្ញវត្ថុទទួលប្រាក់បញ្ញើ  | ៤៦,២         | ២,៤            | ៥,៤          | ២៥,៥         | ១,២            |
| ១.៣ គ្រឹះស្ថានហិរញ្ញវត្ថុផ្សេងៗទៀត  | ៤,២          | ២,៧            | ១,០          | ១,១          | ១៧,៣           |
| <b>២. គ្រឹះស្ថានមិនមែនសេវាហិរញ្ញវត្ថុ</b>   | <b>២,៤</b>   | <b>១,៨</b>     | <b>២,៦</b>   | <b>១,៩</b>   | <b>៣,២</b>     |
| ២.១ កសិកម្ម រុក្ខាប្រមាញ់ និងនេសាទ  | ៤,៦          | ១,៦            | ៣,៦          | ១,៧          | ១,១            |
| ២.២ ឧស្សាហកម្មរ៉ែ   | ៣៤,១         | -០,៦           | ១,៣          | ១,៨          | ០,២            |
| ២.៣ កម្មវិធីសាធារណៈ   | ៩,៦          | -០,៤           | ២,១          | -១,៧         | ៣,៤            |
| ២.៤ ការផ្គត់ផ្គង់សេវាសាធារណៈ  | ៨,៦          | -០,៤           | ៣,៨          | -០,២         | ៦,៩            |
| ២.៥ សំណង់   | ៦,៥          | ៣,៧            | ២,១          | -០,៨         | ៤,៧            |
| ២.៦ ការជួញដូររ៉ែ  | -៦,៨         | ៥,៥            | ២,១          | ២,១          | ៤,២            |
| ២.៧ ការជួញដូររាយ  | ២,៥          | ៣,៨            | ២,៥          | ៤,១          | ២,៩            |
| ២.៨ សណ្ឋាគារ និងភោជនីយដ្ឋាន   | ១,៥          | ៦,១            | ២,៤          | ១,៦          | ២,៦            |
| ២.៩ ដឹកជញ្ជូន និងស្តុកបណ្តោះអាសន្ន  | ៨,១          | -១,៤           | ១,៥          | ៤,១          | ០,២            |
| ២.១០ បណ្តាញព័ត៌មាននិងទូរគមនាគមន៍  | ២១,១         | ០,១            | -៩,៣         | -២,៨         | ៣១,៤           |
| ២.១១ អាជីវកម្មផ្តល់ និងភតិសន្យាប្រតិបត្តិការ<br>មិនរាប់បញ្ចូលភតិសន្យា និងការជួលអចលនទ្រព្យ | ០,២          | ២,១            | ៧,៤          | ៤,២          | ៧,៦            |
| ២.១២ ការជួញដូរអចលនទ្រព្យ  | ៤,២          | ៨,២            | ៣,៦          | ០,៤          | -៣,១           |
| ២.១៣ សេវាកម្មមិនមែនហិរញ្ញវត្ថុផ្សេងៗទៀត   | ៣,៤          | -១១,៨          | ៤,៦          | ៥,៥          | ២,៦            |
| <b>៣. កម្រិតការផ្ទេរខ្លួន</b>   | <b>១,៧</b>   | <b>២,៨</b>     | <b>៣,៥</b>   | <b>៤,៩</b>   | <b>១,១</b>     |
| ៣.១ ការឱ្យខ្ចីជាបុគ្គល  | ២,៥          | ២,៥            | ២,០          | ៥,៦          | -១,៧           |
| ៣.២ ការឱ្យខ្ចីតាមប័ណ្ណឥណទាន   | ៣,៨          | -០,៨           | ១១,៥         | ០,៨          | ១,១            |
| ៣.៣ ការឱ្យខ្ចីទិញផ្ទះជាកម្មសិទ្ធិផ្ទាល់ខ្លួន  | ១,០          | ៣,១            | ៤,៤          | ៤,៦          | ៣,២            |
| <b>៤. ឥណទានផ្សេងៗ</b>   | <b>-១,២</b>  | <b>៥៥,៥</b>    | <b>១,០</b>   | <b>៥,៩</b>   | <b>-៣៤,៦</b>   |
| <b>សរុបឥណទានដុល</b>   | <b>២,៥</b>   | <b>៣,០</b>     | <b>២,៧</b>   | <b>២,៦</b>   | <b>២,០</b>     |

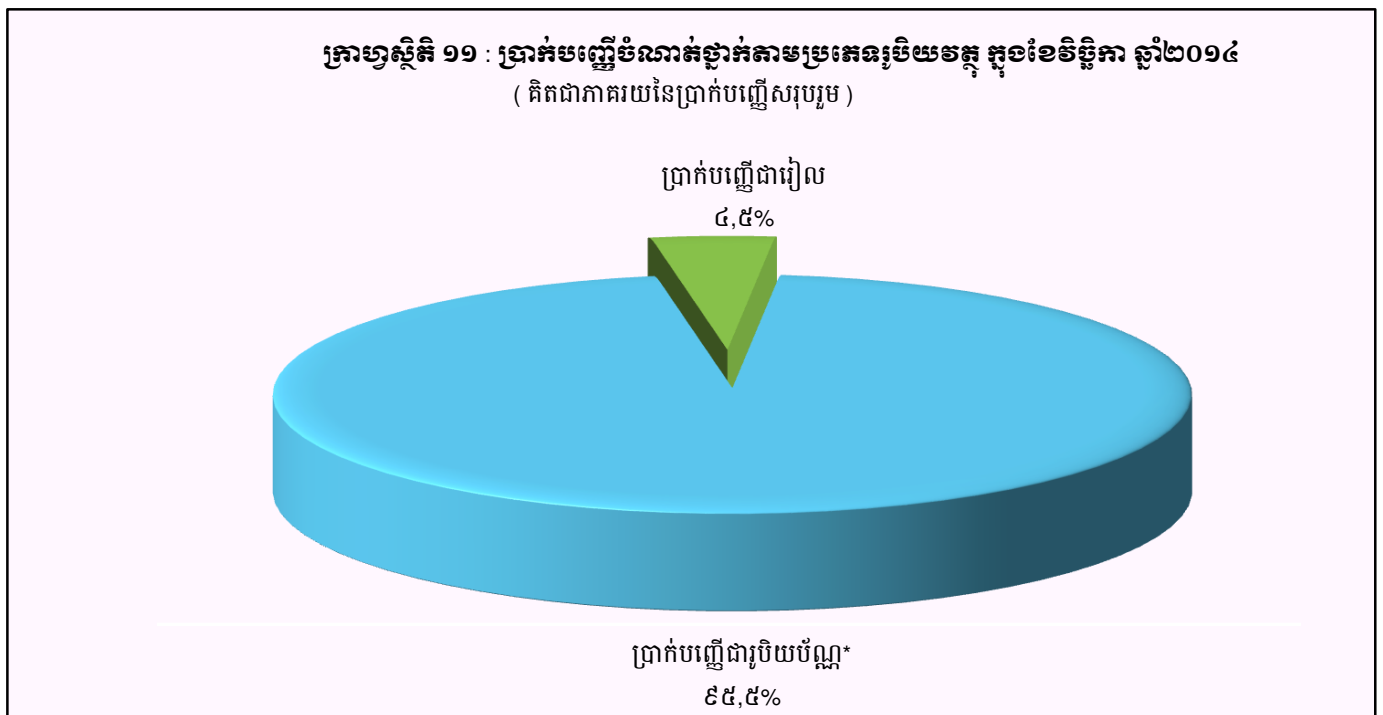
\* ទិន្នន័យកែតម្រូវ

## តារាង ១៦ : ប្រាក់បញ្ញើនៅធនាគារទទួលប្រាក់បញ្ញើ

( ឯកតា : ពាន់លានរៀល )

|                                 | ឆ្នុ-១៣         | សីហា-១៤         | កញ្ញា-១៤        | តុលា-១៤         | វិច្ឆិកា-១៤     |
|---------------------------------|-----------------|-----------------|-----------------|-----------------|-----------------|
| <b>ប្រាក់បញ្ញើជាទៀង</b>         |                 |                 |                 |                 |                 |
| ប្រាក់បញ្ញើចរន្ត                | ៣៦៩,៥           | ៥២៩,១           | ៤៣២,៦           | ៥០៨,០           | ៥៨៦,៩           |
| ប្រាក់បញ្ញើសន្សំ                | ៣៥១,២           | ៤៤៨,៧           | ៤៨៩,៩           | ៤៩៦,៣           | ៥៣៦,៦           |
| ប្រាក់បញ្ញើមានកាលកំណត់          | ៥៨៥,៤           | ៤៧៦,៥           | ៥១៣,១           | ៥៥៨,៩           | ៥៤៩,១           |
| ប្រាក់បញ្ញើផ្សេងៗ               | ២១,៩            | ៣៣,៥            | ៣១,៤            | ២២,៦            | ៣៧,៧            |
| <b>សរុប</b>                     | <b>១.៣២៧,៩</b>  | <b>១.៤៨៧,៩</b>  | <b>១.៤៦៦,៩</b>  | <b>១.៥៨៥,៨</b>  | <b>១.៧១០,៣</b>  |
| <b>ប្រាក់បញ្ញើជារូបិយប័ណ្ណ*</b> |                 |                 |                 |                 |                 |
| ប្រាក់បញ្ញើចរន្ត                | ៧.១២៨,២         | ៧.៧៣៣,៧         | ៧.៨២២,៦         | ៧.៨១៤,១         | ៧.៤១០,៥         |
| ប្រាក់បញ្ញើសន្សំ                | ៩.១៥០,៣         | ១២.០៧២,៤        | ១២.៤១៤,៦        | ១២.១៩៤,៩        | ១២.១៩១,៨        |
| ប្រាក់បញ្ញើមានកាលកំណត់          | ១២.១៦២,៥        | ១៥.៤៥២,១        | ១៥.៧៣៣,៩        | ១៦.១៤៨,២        | ១៦.១៥០,៣        |
| ប្រាក់បញ្ញើផ្សេងៗ               | ៤៣៥,០           | ៦០៨,៤           | ៥៩៩,៤           | ៤៩៧,៦           | ៥៦០,៥           |
| <b>សរុប</b>                     | <b>២៨.៨៧៦,១</b> | <b>៣៥.៨៦៦,៥</b> | <b>៣៦.៥៧០,៥</b> | <b>៣៦.៦៥៤,៩</b> | <b>៣៦.៣១៣,២</b> |
| <b>សរុបរួម</b>                  | <b>៣០.២០៤,០</b> | <b>៣៧.៣៥៤,៤</b> | <b>៣៨.០៣៧,៤</b> | <b>៣៨.២៤០,៦</b> | <b>៣៨.០២៣,៥</b> |

\* ប្រាក់បញ្ញើជារូបិយប័ណ្ណរបស់និវាសន និងអនិវាសនកម្ពុជា

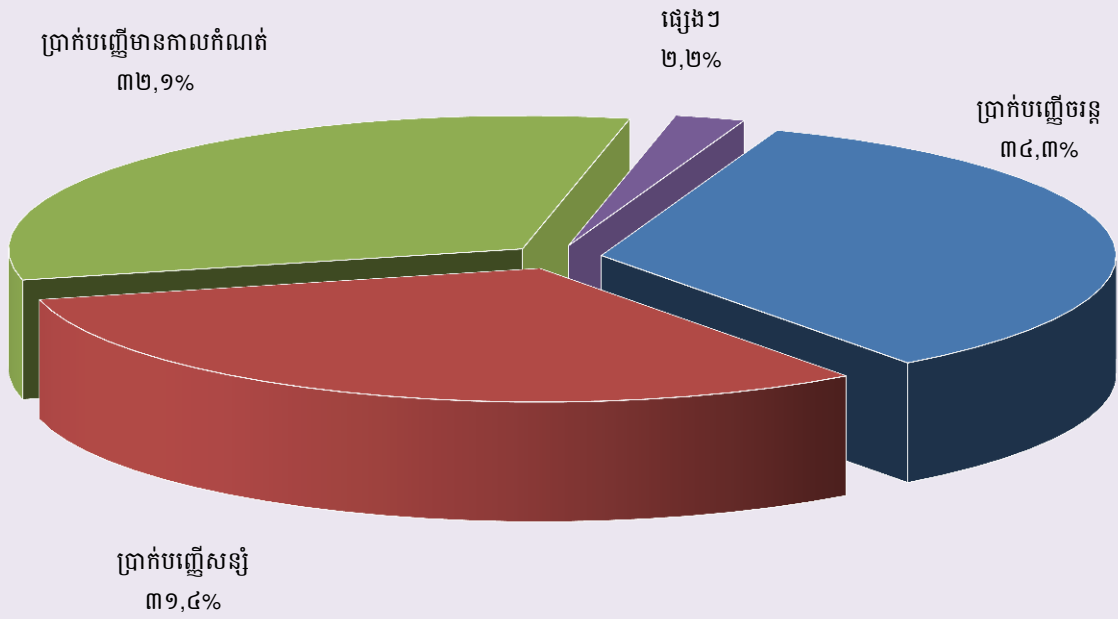




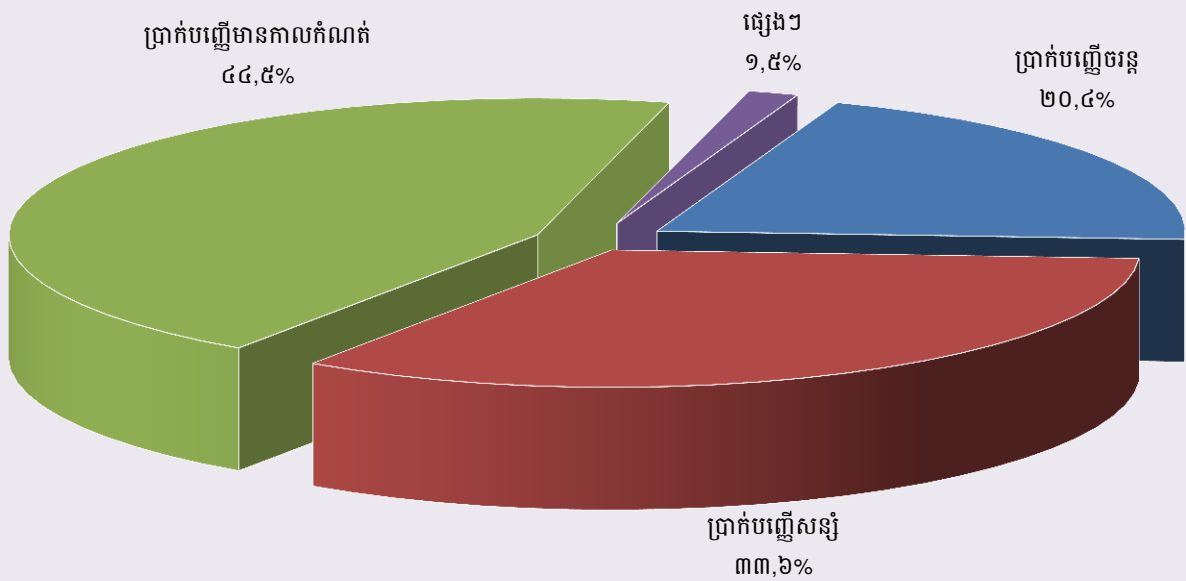
**តារាង ១៧ : បម្រែបម្រួលប្រចាំខែនៃប្រតិបត្តិការប្រាក់បញ្ញើរបស់ធនាគារទទួលប្រាក់បញ្ញើ**

|                                      | ធ្នូ-១៣        | សីហា-១៤      | កញ្ញា-១៤     | តុលា-១៤      | វិច្ឆិកា-១៤   |
|--------------------------------------|----------------|--------------|--------------|--------------|---------------|
| ( បម្រែបម្រួលប្រចាំខែជាពាណិជ្ជកម្ម ) |                |              |              |              |               |
| <b>ប្រាក់បញ្ញើជារៀង</b>              |                |              |              |              |               |
| ប្រាក់បញ្ញើចរន្ត                     | -៣៦,៩          | ៥១,០         | -៩៦,៥        | ៧៥,៣         | ៧៨,៩          |
| ប្រាក់បញ្ញើសន្សំ                     | -៣៩,៧          | -៦០,៤        | ៤១,២         | ៦,៥          | ៤០,២          |
| ប្រាក់បញ្ញើមានកាលកំណត់               | ៤១,៩           | -៨៨,៩        | ៣៦,៥         | ៤៥,៩         | -៩,៨          |
| ប្រាក់បញ្ញើផ្សេងៗ                    | -២,៧           | ១២,៥         | -២,២         | -៨,៨         | ១៥,២          |
| <b>សរុប</b>                          | <b>-៣៧,៣</b>   | <b>-៨៥,៨</b> | <b>-២០,៩</b> | <b>១១៨,៩</b> | <b>១២៤,៥</b>  |
| <b>ប្រាក់បញ្ញើជារួមមិនមែន</b>        |                |              |              |              |               |
| ប្រាក់បញ្ញើចរន្ត                     | ៧៨៧,១          | -៧១២,៦       | ៨៨,៩         | -៨,៥         | -៤០៣,៦        |
| ប្រាក់បញ្ញើសន្សំ                     | ៣៣៦,៨          | ៨៤០,២        | ៣៤២,៣        | -២១៩,៧       | -៣,០          |
| ប្រាក់បញ្ញើមានកាលកំណត់               | ១៨២,០          | ២២៥,០        | ២៨១,៨        | ៤១៤,៤        | ២,១           |
| ប្រាក់បញ្ញើផ្សេងៗ                    | -៥៣,១          | ១៣៤,៩        | -៩,០         | -១០១,៨       | ៦២,៩          |
| <b>សរុប</b>                          | <b>១.២៥២,៨</b> | <b>៤៨៧,៥</b> | <b>៧០៤,០</b> | <b>៨៤,៣</b>  | <b>-៣៤១,៧</b> |
| <b>សរុបរួម</b>                       | <b>១.២១៥,៤</b> | <b>៤០១,៦</b> | <b>៦៨៣,១</b> | <b>២០៣,២</b> | <b>-២១៧,១</b> |
| ( បម្រែបម្រួលប្រចាំខែជាតារាង )       |                |              |              |              |               |
| <b>ប្រាក់បញ្ញើជារៀង</b>              |                |              |              |              |               |
| ប្រាក់បញ្ញើចរន្ត                     | -៩,១           | ១០,៧         | -១៨,២        | ១៧,៤         | ១៥,៥          |
| ប្រាក់បញ្ញើសន្សំ                     | -១០,២          | -១១,៩        | ៩,២          | ១,៣          | ៨,១           |
| ប្រាក់បញ្ញើមានកាលកំណត់               | ៧,៧            | -១៥,៧        | ៧,៧          | ៨,៩          | -១,៨          |
| ប្រាក់បញ្ញើផ្សេងៗ                    | -១០,៩          | ៥៩,១         | -៦,៤         | -២៨,១        | ៦៧,៣          |
| <b>សរុប</b>                          | <b>-២,៧</b>    | <b>-៥,៨</b>  | <b>-១,៤</b>  | <b>៨,១</b>   | <b>៧,៩</b>    |
| <b>ប្រាក់បញ្ញើជារួមមិនមែន</b>        |                |              |              |              |               |
| ប្រាក់បញ្ញើចរន្ត                     | ១២,៤           | -៨,៤         | ១,១          | -០,១         | -៥,២          |
| ប្រាក់បញ្ញើសន្សំ                     | ៣,៨            | ៧,៥          | ២,៨          | -១,៨         | ០,០           |
| ប្រាក់បញ្ញើមានកាលកំណត់               | ១,៥            | ១,៥          | ១,៨          | ២,៦          | ០,០           |
| ប្រាក់បញ្ញើផ្សេងៗ                    | -១០,៩          | ២៨,៥         | -១,៥         | -១៧,០        | ១២,៦          |
| <b>សរុប</b>                          | <b>៤,៥</b>     | <b>១,៤</b>   | <b>២,០</b>   | <b>០,២</b>   | <b>-០,៩</b>   |
| <b>សរុបរួម</b>                       | <b>៤,២</b>     | <b>១,១</b>   | <b>១,៨</b>   | <b>០,៥</b>   | <b>-០,៦</b>   |

**ក្រាហ្វិក ១២ : ប្រាក់បញ្ញើជារៀងរាល់ចំណាត់ថ្នាក់តាមប្រភេទ ក្នុងខែវិច្ឆិកា ឆ្នាំ២០១៤**  
 ( គិតជាភាគរយនៃប្រាក់បញ្ញើជារៀងរាល់សរុប )



**ក្រាហ្វិក ១៣ : ប្រាក់បញ្ញើជារូបិយប័ណ្ណចំណាត់ថ្នាក់តាមប្រភេទ ក្នុងខែវិច្ឆិកា ឆ្នាំ២០១៤**  
 ( គិតជាភាគរយនៃប្រាក់បញ្ញើជារូបិយប័ណ្ណសរុប )



**តារាង ១៨ : សកម្មភាពផ្តល់ឥណទានរបស់គ្រឹះស្ថានមីក្រូហិរញ្ញវត្ថុ និង អង្គការមិនមែនរដ្ឋាភិបាល**

| ឆ្នាំ       | ចំនួន |        |         |           | ចំនួនប្រាក់កម្ចី<br>( ពាន់លានរៀល ) | អត្រាការប្រាក់ |         |
|-------------|-------|--------|---------|-----------|------------------------------------|----------------|---------|
|             | ស្រុក | ឃុំ    | ភូមិ    | គ្រួសារ   |                                    | ខែ             | ឆ្នាំ   |
| <b>២០០៩</b> | ១.២៧៧ | ៨.១៨៩  | ៤២.៧២៩  | ៩០៤.២៩៨   | ១.២៨៦                              | ២%-៣%          | ២៤%-៣៦% |
| <b>២០១០</b> | ១.៥០៩ | ៩.៧៣០  | ៥២.១២២  | ១.០២០.៧៨៤ | ១.៧៨០                              | ២%-៣%          | ២៤%-៣៦% |
| <b>២០១១</b> | ១.៦៤៨ | ១០.៩២០ | ៦០.៥៥១  | ១.១៤១.៩១៣ | ២.៥៩១                              | ២%-៣%          | ២៤%-៣៦% |
| <b>២០១២</b> |       |        |         |           |                                    |                |         |
| កម្ពុជា     | ១.៨៩២ | ១១.៩៩៥ | ៦៥.២៨៦  | ១.១៨៥.២៥៥ | ២.៨០៤                              | ២%-៣%          | ២៩%-៣៧% |
| មីនា        | ១.៩៤២ | ១២.១៩៧ | ៦៦.១៩៥  | ១.១៨៨.០៩៦ | ២.៨៧៨                              | ២%-៣%          | ២៩%-៣៧% |
| មេសា        | ១.៩៥៥ | ១២.៤៤៩ | ៦៦.៩៦១  | ១.២០៤.៤០២ | ២.៩១៨                              | ២%-៣%          | ២៩%-៣៧% |
| ឧសភា        | ២.០២៦ | ១២.៦៦៩ | ៦៧.៨៨០  | ១.២១២.៦៩៤ | ២.៩៧៨                              | ២%-៣%          | ២៩%-៣៧% |
| មិថុនា      | ២.០៤២ | ១២.៧៣៩ | ៦៨.៥៤៨  | ១.២២៤.១៥៩ | ៣.០៣២                              | ២%-៣%          | ២៩%-៣៧% |
| កក្កដា      | ២.០៤៤ | ១២.៨៥៥ | ៦៩.៥៣២  | ១.២៤០.៦៧៦ | ៣.១០៦                              | ២%-៣%          | ២៩%-៣៧% |
| សីហា        | ២.០៦៩ | ១៣.០៣៤ | ៧០.៨៦១  | ១.២៦៤.៨៨៧ | ៣.១៩៨                              | ២%-៣%          | ២៩%-៣៧% |
| កញ្ញា       | ២.១០៦ | ១៣.៣២០ | ៧២.៩៣៦  | ១.២៩៩.២២១ | ៣.៣២៨                              | ២%-៣%          | ២៩%-៣៧% |
| តុលា        | ២.១៣៨ | ១៣.៥២៦ | ៦៥.១៧៣  | ១.៣២៧.៤៨២ | ៣.៤៤២                              | ២%-៣%          | ២៩%-៣៧% |
| វិច្ឆិកា    | ២.០៨៩ | ១៣.៦២១ | ៧៥.០៥២  | ១.៣៤០.៥៤១ | ៣.៥២៦                              | ២%-៣%          | ២៩%-៣៧% |
| ធ្នូ        | ២.១២១ | ១៣.៨៨៥ | ៧៦.១៨៧  | ១.៣៤៤.២៥៥ | ៣.៦១៧                              | ២%-៣%          | ២៩%-៣៧% |
| <b>២០១៣</b> |       |        |         |           |                                    |                |         |
| មករា        | ២.១៥៥ | ១៤.០៦៤ | ៧៦.១៧៦  | ១.៣៤៣.៣៤០ | ៣.៧៩៤                              | ២%-៣%          | ២៨%-៣៩% |
| កុម្ភៈ      | ២.១៦៩ | ១៤.៣៣៩ | ៧៧.០៣២  | ១.៣៣២.២៩៤ | ៣.៨៧១                              | ២%-៣%          | ២៨%-៣៩% |
| មីនា        | ២.១៩២ | ១៤.៥០៥ | ៧៨.៥៤៩  | ១.៣៤៣.៦២០ | ៤.០៦៩                              | ២%-៣%          | ២៧%-៤១% |
| មេសា        | ២.២៤៦ | ១៤.៨២៧ | ៧៩.៧១១  | ១.៣៧៦.៤៩៩ | ៤.២០៣                              | ២%-៣%          | ២៧%-៤១% |
| ឧសភា        | ២.២៦៩ | ១៥.១២៨ | ៨០.៩១៥  | ១.៤០៥.៣៣២ | ៤.៣៨៨                              | ២%-៣%          | ២៧%-៤១% |
| មិថុនា      | ២.៤២៨ | ១៥.៣០៤ | ៨៣.១៤៤  | ១.៤៣៦.៨០០ | ៤.៥៤៩                              | ២%-៣%          | ២៧%-៤១% |
| កក្កដា      | ២.៣០០ | ១៥.២៣៩ | ៨៣.២៨៧  | ១.៤៦១.៧៨៣ | ៤.៦៩០                              | ២%-៣%          | ២៧%-៣៩% |
| សីហា        | ២.០៨៤ | ១៤.៩៣៥ | ៨៤.១៥០  | ១.៤៨៩.៩៥៦ | ៤.៦៣៥                              | ២%-៣%          | ២៧%-៣៩% |
| កញ្ញា       | ២.១៥០ | ១៥.៣៧៥ | ៨៦.២៩៦  | ១.៥៣៤.៦៧២ | ៤.៧៩១                              | ២%-៣%          | ២៧%-៣៩% |
| តុលា        | ២.១៦៩ | ១៥.៥០០ | ៨៧.០១២  | ១.៥៧១.១៥៧ | ៤.៩៦៩                              | ២%-៣%          | ២៧%-៣៩% |
| វិច្ឆិកា    | ២.១៩៨ | ១៥.៧៨១ | ៨៧.៨៧១  | ១.៥៩៧.០៨១ | ៥.២០៣                              | ២%-៣%          | ២៧%-៣៩% |
| ធ្នូ        | ២.២៨២ | ១៦.៣៨៤ | ៨៩.៨២៩  | ១.៦១០.៨៤៤ | ៥.៣៦៤                              | ២%-៣%          | ២៧%-៣៩% |
| <b>២០១៤</b> |       |        |         |           |                                    |                |         |
| មករា        | ២.៣១៦ | ១៦.៥០១ | ៩១.១២២  | ១.៦៣៦.៤៩៥ | ៥.៦៨២                              | ២%-៣%          | ២៧%-៣៩% |
| កុម្ភៈ      | ២.៣៣៦ | ១៦.៥៩៩ | ៩២.១៨៦  | ១.៦៤៦.២៣៧ | ៥.៨៧៩                              | ២%-៣%          | ២៧%-៣៩% |
| មីនា        | ២.៣៨១ | ១៦.៩១៨ | ៩៣.៦១៨  | ១.៦៥៨.៦២២ | ៦.១៥៣                              | ២%-៣%          | ២៧%-៣៩% |
| មេសា        | ២.៣៩៦ | ១៧.០២២ | ៩៤.៥៣៣  | ១.៦៨៣.៥៦៥ | ៦.២៨៦                              | ២%-៣%          | ២៧%-៣៩% |
| ឧសភា        | ២.៤៧៨ | ១៧.៤១០ | ៩៦.៩៥៥  | ១.៧១២.៧៦២ | ៦.៤៩១                              | ២%-៣%          | ២៧%-៣៩% |
| មិថុនា      | ២.៥១៦ | ១៧.៦៧៩ | ៩៨.៣៩៦  | ១.៧២៥.១៨២ | ៦.៦៨២                              | ២%-៣%          | ២៧%-៣៩% |
| កក្កដា      | ២.៥៦២ | ១៧.៨៥៦ | ១០០.៧១៤ | ១.៧៥៨.៨១០ | ៦.៩២៣                              | ២%-៣%          | ២៧%-៣៩% |
| សីហា        | ២.៥៧៤ | ១៧.៩៧៩ | ១០២.០៤៦ | ១.៧៨៦.០១៨ | ៧.១៨៧                              | ២%-៣%          | ២៧%-៣៩% |
| កញ្ញា       | ២.៦១២ | ១៨.១៩៣ | ១០៤.៦៨៩ | ១.៨១៤.៦០២ | ៧.៤១៧                              | ២%-៣%          | ២៧%-៣៩% |
| តុលា        | ២.៦៣៨ | ១៩.៤៥២ | ១០៥.៧៦៣ | ១.៨២៧.៦៨៨ | ៧.៨១៧                              | ២%-៣%          | ២៧%-៣៩% |
| វិច្ឆិកា    | ២.៧១២ | ១៨.០៧៦ | ១០៨.៨៩២ | ១.៨៤១.៦៥២ | ៨.១១២                              | ២%-៣%          | ២៧%-៣៩% |

**តារាង ១៩ : ការវាស់វែងចំនួនបុគ្គលិកសាមគ្គីភាពសាងសង់**

| កាលបរិច្ឆេទ | ចំនួន                   | ចំនួនថ្ងៃ  | ចំនួន                            | ចំនួនទឹកប្រាក់       | ចំនួនទឹកប្រាក់                  | មូលប្បទានប័ត្របញ្ជូនត្រឡប់ |                           |
|-------------|-------------------------|------------|----------------------------------|----------------------|---------------------------------|----------------------------|---------------------------|
|             | មូលប្បទានប័ត្របានទូទាត់ | ឆ្នាំទាត់  | មូលប្បទានប័ត្រឆ្នាំទាត់ក្នុងថ្ងៃ | សរុប<br>(ពាន់លានរៀល) | មធ្យមប្រចាំថ្ងៃ<br>(ពាន់លានរៀល) | ចំនួន<br>មូលប្បទានប័ត្រ    | ទឹកប្រាក់<br>(ពាន់លានរៀល) |
|             | ១                       | ២          | ៣=១/២                            | ៤                    | ៥=៤/២                           | ៦                          | ៧                         |
| ឆ្នាំ ២០០៨  | ២.៧៧៨                   | ២២         | ១២៦                              | ១១៥,៥                | ៥,៣                             | ១៧                         | ០,២                       |
| <b>សរុប</b> | <b>៣២.១១៦</b>           | <b>២៣៧</b> | <b>១៣៦</b>                       | <b>១.៣៧១,២</b>       | <b>៥,៨</b>                      | <b>២៣៥</b>                 | <b>៦,០</b>                |
| ឆ្នាំ ២០០៩  | ២.៧៨៥                   | ២២         | ១២៧                              | ១៣៥,៣                | ៦,២                             | ១៥                         | ០,១                       |
| <b>សរុប</b> | <b>៣១.២៨៧</b>           | <b>២៣៨</b> | <b>១៣១</b>                       | <b>១.៣១៩,៤</b>       | <b>៥,៥</b>                      | <b>១០៧</b>                 | <b>៣,១</b>                |
| ឆ្នាំ ២០១០  | ២.៨៨៦                   | ២២         | ១៣១                              | ១៧៥,៧                | ៨,០                             | ៩                          | ០,៣                       |
| <b>សរុប</b> | <b>៣២.៤៥៤</b>           | <b>២៣៦</b> | <b>១៣៩</b>                       | <b>១.៦២៧,២</b>       | <b>៦,៩</b>                      | <b>១១១</b>                 | <b>២,៦</b>                |
| ឆ្នាំ ២០១១  | ៣.៣២០                   | ២១         | ១៥៨                              | ១៧៨,២                | ៨,៥                             | ២                          | ០,៣                       |
| <b>សរុប</b> | <b>៣៤.៧៤២</b>           | <b>២៣៦</b> | <b>១៤៧</b>                       | <b>១.៨២០,៥</b>       | <b>៧,៧</b>                      | <b>៨៧</b>                  | <b>៤,៨</b>                |
| ឆ្នាំ ២០១២  | ៣.០៥៦                   | ២០         | ១៥៣                              | ១៦៣,៧                | ៨,២                             | ១៦                         | ១,១៥                      |
| <b>សរុប</b> | <b>៣៩.២៨៨</b>           | <b>២៣៤</b> | <b>១៦៨</b>                       | <b>២.៣៤៤,០</b>       | <b>១០,០</b>                     | <b>១០៦</b>                 | <b>១២,៤</b>               |
| <b>២០១៣</b> |                         |            |                                  |                      |                                 |                            |                           |
| កក្កដា      | ៣.៩១០                   | ២៣         | ១៧០                              | ៣១៩,៩                | ១៣,៩                            | ៨                          | ៣៤,១                      |
| សីហា        | ៣.៧៥៦                   | ២២         | ១៧១                              | ៤៤០,១                | ២០,០                            | ១២                         | ១,៣                       |
| កញ្ញា       | ៣.៦៥៦                   | ២០         | ១៨៣                              | ២៧២,០                | ១៣,៦                            | ៦                          | ០,០៧                      |
| តុលា        | ៣.២៦៨                   | ១៧         | ១៩២                              | ១៩៣,៨                | ១១,៤                            | ៥                          | ០,៩                       |
| វិច្ឆិកា    | ៣.៩៣៤                   | ១៨         | ២១៩                              | ២៨៥,០                | ១៥,៨                            | ២៦                         | ០,០៩                      |
| ធ្នូ        | ៣.៦៥១                   | ២០         | ១៨៣                              | ២៥០,៥                | ១២,៥                            | ២៧                         | ០,២៧                      |
| <b>សរុប</b> | <b>៤២.៩៩៥</b>           | <b>២៣១</b> | <b>១៨៦</b>                       | <b>៣.៥០៥,៧</b>       | <b>១៥,២</b>                     | <b>២១២</b>                 | <b>៤៣,៧</b>               |
| <b>២០១៤</b> |                         |            |                                  |                      |                                 |                            |                           |
| មករា        | ៣.៧០២                   | ២០         | ១៨៥                              | ២៤៣,១                | ១២,២                            | ២០                         | ០,២                       |
| កុម្ភៈ      | ៣.៤៥៤                   | ១៩         | ១៨២                              | ២០៣,៤                | ១០,៧                            | ១៤                         | ០,២                       |
| មីនា        | ៤.០២៧                   | ២០         | ២០១                              | ៤៥៤,២                | ២២,៧                            | ១០                         | ០,៩                       |
| មេសា        | ៣.៧៤១                   | ១៩         | ១៩៧                              | ២៩៩,៩                | ១៥,៨                            | ១១                         | ១,២                       |
| ឧសភា        | ៣.៨០៤                   | ១៨         | ២១១                              | ២៦០,៤                | ១៤,៥                            | ១២                         | ០,៨                       |
| មិថុនា      | ៣.៥១០                   | ១៩         | ១៨៥                              | ៣៦៨,៩                | ១៩,៤                            | ៧                          | ០,៥                       |
| កក្កដា      | ៣.៦២៥                   | ២២         | ១៦៥                              | ៣៣០,១                | ១៥,០                            | ៨                          | ០,០៣                      |
| សីហា        | ៤.១៩២                   | ២០         | ២១០                              | ៤០៦,០                | ២០,៣                            | ១៨                         | ២២,៧                      |
| កញ្ញា       | ៣.៤០៨                   | ១៩         | ១៧៩                              | ៣៣៤,៤                | ១៧,៦                            | ៨                          | ០,៥៦                      |
| តុលា        | ៤.៣១៧                   | ២០         | ២១៦                              | ២៧៣,០                | ១៣,៧                            | ១៧                         | ៣,៤                       |
| វិច្ឆិកា    | ២.៩២៤                   | ១៦         | ១៨៣                              | ២២៤,២                | ១៤,០                            | ១២                         | ០,៦៧                      |
| <b>សរុប</b> | <b>៤០.៧០៤</b>           | <b>២១២</b> | <b>១៩២</b>                       | <b>៣.៣៩៧,៧</b>       | <b>១៦,០</b>                     | <b>១៣៧</b>                 | <b>៣១,១</b>               |

\*ទិន្នន័យកែតម្រូវ

**តារាង ២០ : ការដាក់ទុនមូលបត្រជាប្រាក់ដុល្លារតាមរយៈសភាដាក់ទុន**

| កាលបរិច្ឆេទ | ចំនួន          | ចំនួនថ្ងៃ  | ចំនួន            | ចំនួនទឹកប្រាក់        | ចំនួនទឹកប្រាក់        | មូលបត្របញ្ជូនក្របខ័ណ្ឌ |                       |
|-------------|----------------|------------|------------------|-----------------------|-----------------------|------------------------|-----------------------|
|             | មូលបត្រ        | ដាក់ទុន    | មូលបត្រ          | សរុប                  | មធ្យមប្រចាំថ្ងៃ       | ចំនួន                  | ទឹកប្រាក់             |
|             | បានទូទាត់      |            | ដាក់ទុនក្នុងថ្ងៃ | ( លានដុល្លារអាមេរិក ) | ( លានដុល្លារអាមេរិក ) | មូលបត្រ                | ( លានដុល្លារអាមេរិក ) |
|             | ១              | ២          | ៣=១/២            | ៤                     | ៥=៤/២                 | ៦                      | ៧                     |
| ឆ្នាំ ២០០៨  | ៣៩.៤៥២         | ២២         | ១.៧៩៣            | ៥១៦,៥                 | ២៣,៥                  | ៣២៨                    | ៨,៤                   |
| <b>សរុប</b> | <b>៤១៣.៣៦៧</b> | <b>២៣៧</b> | <b>១.៧៤៤</b>     | <b>៧.១៨៨,៧</b>        | <b>៣០,៣</b>           | <b>៣.០១៤</b>           | <b>១២៣,៦</b>          |
| ឆ្នាំ ២០០៩  | ៤០.៩០៧         | ២២         | ១.៨៥៩            | ៥៤៧,៦                 | ២៤,៩                  | ២៦២                    | ៦,៧                   |
| <b>សរុប</b> | <b>៤២០.៤៤០</b> | <b>២៣៨</b> | <b>១.៧៦៧</b>     | <b>៥.៨២១,៤</b>        | <b>២៤,៥</b>           | <b>២.៧៥៤</b>           | <b>៤៦,៧</b>           |
| ឆ្នាំ ២០១០  | ៤៩.៦៧៣         | ២២         | ២.២៥៨            | ៧៩៥,៥                 | ៣៦,២                  | ២៧៥                    | ៩,៩                   |
| <b>សរុប</b> | <b>៤៨៥.១៨៩</b> | <b>២៣៦</b> | <b>២.០៥៦</b>     | <b>៧.០០៨,៧</b>        | <b>២៩,៧</b>           | <b>២.៧៦៦</b>           | <b>៤៧,៥</b>           |
| ឆ្នាំ ២០១១  | ៥២.៧០០         | ២១         | ២.៥១០            | ៩៩៦,៩                 | ៤៧,៥                  | ២៧០                    | ៧,៥                   |
| <b>សរុប</b> | <b>៥៥៨.៨៩៤</b> | <b>២៣៦</b> | <b>២.៣៦៨</b>     | <b>៩.៥៧២,៧</b>        | <b>៤០,៦</b>           | <b>៣.០២៤</b>           | <b>៩១,៩</b>           |
| <b>២០១២</b> |                |            |                  |                       |                       |                        |                       |
| ឆ្នាំ ២០១២  | ៦០.៦៤៧         | ២០         | ៣.០៣២            | ១.១១២,៨               | ៥៥,៦                  | ៤៥៩                    | ២៥,៨                  |
| <b>សរុប</b> | <b>៦៥៨.៣២៩</b> | <b>២៣៤</b> | <b>២.៨១៣</b>     | <b>១២.៥៧៤,៩</b>       | <b>៥៣,៧</b>           | <b>៤.២៤៥</b>           | <b>១៨៨,១</b>          |
| <b>២០១៣</b> |                |            |                  |                       |                       |                        |                       |
| កញ្ញា       | ៦៤.៩៣១         | ២០         | ៣.២៤៧            | ១.០៧៤,៦               | ៥៣,៧                  | ៤៧៤                    | ១៦,៩                  |
| តុលា        | ៦៤.១៤៥         | ១៧         | ៣.៧៧៣            | ១.០៩២,៦               | ៦៤,៣                  | ៤៥១                    | ៩,១                   |
| វិច្ឆិកា    | ៦៥.០៤១         | ១៨         | ៣.៦១៣            | ១.១៤១,៥               | ៦៣,៤                  | ៥០៥                    | ១០,១                  |
| ឆ្នាំ       | ៧៣.០៨៨         | ២០         | ៣.៦៥៤            | ១.៤១៧,៧               | ៧០,៩                  | ៥១១                    | ១៧,០                  |
| <b>សរុប</b> | <b>៨០៣.៣៥២</b> | <b>២៣១</b> | <b>៣.៤៧៨</b>     | <b>១៤.៩៨៩,២</b>       | <b>៦៤,៩</b>           | <b>៦.២៤០</b>           | <b>២៤៩,៧</b>          |
| <b>២០១៤</b> |                |            |                  |                       |                       |                        |                       |
| មករា        | ៧៥.៥៨០         | ២០         | ៣.៧៧៩            | ១.៥៨៤,៦               | ៧៩,២                  | ៥៥៦                    | ២០៤,០                 |
| កុម្ភៈ      | ៦៥.២៩៦         | ១៩         | ៣.៤៣៧            | ១.២៦១,៥               | ៦៦,៤                  | ៤៦២                    | ៩,៥                   |
| មីនា        | ៧៦.២០៧         | ២០         | ៣.៨១០            | ១.៥០៥,៩               | ៧៥,៣                  | ៥៥១                    | ២៦,៧                  |
| មេសា        | ៦៨.៤៨១         | ១៩         | ៣.៦០៤            | ១.២៩១,៨               | ៦៨,០                  | ៤៤៦                    | ១៤,៦                  |
| ឧសភា        | ៦៩.៧៦៥         | ១៨         | ៣.៨៧៦            | ១.៣៧៤,១               | ៧៦,៣                  | ៤៩៣                    | ១៦,៥                  |
| មិថុនា      | ៧៤.៩៨៥         | ១៩         | ៣.៩៤៧            | ១.៤៧៦,៦               | ៧៧,៧                  | ៤៩៩                    | ១៣,៨                  |
| កក្កដា      | ៨១.២៧៦         | ២២         | ៣.៦៩៤            | ១.៧២៤,០               | ៧៨,៤                  | ៥៦១                    | ២០,៩                  |
| សីហា        | ៧២.១៩១         | ២០         | ៣.៦១០            | ១.៣៨៣,០               | ៦៩,២                  | ៣៨៦                    | ១២,៥                  |
| កញ្ញា       | ៧២.៧៧៨         | ១៩         | ៣.៨៣០            | ១.៥៨៩,២               | ៨៣,៦                  | ៤៩៨                    | ២៨,៤                  |
| តុលា        | ៧៧.៥៥១         | ២០         | ៣.៨៧៨            | ១.៦៧៥,៩               | ៨៣,៨                  | ៤៨១                    | ២៩,៨                  |
| វិច្ឆិកា    | ៧១.២៨២         | ១៦         | ៤.៤៥៥            | ១.៣៩៦,១               | ៨៧,៣                  | ៤១៦                    | ៩,០                   |
| <b>សរុប</b> | <b>៨០៥.៣៩២</b> | <b>២១១</b> | <b>៣.៨១៧</b>     | <b>១៦.២៦២,៦</b>       | <b>៧៧,១</b>           | <b>៥.៣៤៩</b>           | <b>៣៨៥,៥</b>          |

\*ទិន្នន័យកែតម្រូវ

**តារាង ២១ : ចំនួនភ្ញៀវបរទេសមកដល់ប្រទេសកម្ពុជា**

|   | ២០១៣           | ២០១៤           |                | % នៃចំនួនសរុប  |              | បម្រែបម្រួល % |             |               |
|---|----------------|----------------|----------------|----------------|--------------|---------------|-------------|---------------|
|   | ធ្នូ           | កញ្ញា          | តុលា           | វិច្ឆិកា       | តុលា         | វិច្ឆិកា      | តុលា/កញ្ញា  | វិច្ឆិកា/តុលា |
| <b>( ភ្ញៀវមកដល់ប្រទេសកម្ពុជាដោយប្រកាសប្រកាស )</b>                     |                |                |                |                |              |               |             |               |
| ព្រលានយន្តហោះអន្តរជាតិភ្នំពេញ   | ៨៦.៣២៨         | ៦៦.៦១៤         | ៧៥.៣៧៥         | ៨៧.៤៨៨         | ១៩,៣         | ២១,៣          | ១៣,២        | ១៦,១          |
| ព្រលានយន្តហោះអន្តរជាតិសៀមរាប  | ១៤០.៦៣៤        | ៨១.៨៥០         | ១០០.៧២១        | ១២៩.៦៣៧        | ២៥,៨         | ៣១,៥          | ២៣,១        | ២៨,៧          |
| ផ្លូវគោក  | ១៩៦.១៥៣        | ១៥៥.៥៦៣        | ២០៦.៧៤៧        | ១៨៥.២៤៤        | ៥២,៩         | ៤៥,០          | ៣២,៩        | -១០,៤         |
| ផ្លូវទឹក  | ៨.៦៩២          | ៧.៣៦១          | ៧.៧៩៤          | ៩.១៣២          | ២,០          | ២,២           | ៥,៩         | ១៧,២          |
| ព្រះវិហារ   | ០              | ០              | ០              | ០              | ០,០          | ០,០           | ០,០         | ០,០           |
| <b>សរុប</b>   | <b>៤៣១.៨០៧</b> | <b>៣១១.៣៨៨</b> | <b>៣៩០.៦៣៧</b> | <b>៤១១.៥០១</b> | <b>១០០,០</b> | <b>១០០,០</b>  | <b>២៥,៥</b> | <b>៥,៣</b>    |
| <b>( ភ្ញៀវមកដល់ប្រទេសកម្ពុជាដោយប្រកាសប្រកាស )</b>                     |                |                |                |                |              |               |             |               |
| អ្នកទេសចរ   | ៤១៥.៣៩៦        | ២៧៧.២៩៥        | ៣៦៧.៦១២        | ៣៨១.០៩៧        | ៩៤,១         | ៩២,៦          | ៣២,៦        | ៣,៧           |
| អ្នកជំនួញ   | ១៤.០២៣         | ១៩.៤២៨         | ១៧.២០៣         | ១៩.៩០៧         | ៤,៤          | ៤,៨           | -១១,៥       | ១៥,៧          |
| ផ្សេងៗ  | ២.៣៨៨          | ១៤.៦៦៥         | ៥.៨២២          | ១០.៤៩៧         | ១,៥          | ២,៦           | -៦០,៣       | ៨០,៣          |
| <b>សរុប</b>   | <b>៤៣១.៨០៧</b> | <b>៣១១.៣៨៨</b> | <b>៣៩០.៦៣៧</b> | <b>៤១១.៥០១</b> | <b>១០០,០</b> | <b>១០០,០</b>  | <b>២៥,៥</b> | <b>៥,៣</b>    |
| <b>( ដំបូងប្រទេសបង្រួបដំបូងមានភ្ញៀវមកដល់ប្រទេសកម្ពុជាច្រើនជាងគេ )</b> |                |                |                |                |              |               |             |               |
| វៀតណាម  | ៧២.២៥៥         | ៧១.៣៤៣         | ៩១.០០៧         | ៨០.៤៧២         | ២៣,៣         | ១៩,៦          | ២៧,៦        | -១១,៦         |
| ចិន   | ៤៥.៨៦២         | ៤២.៤៤៨         | ៤៨.១៣៥         | ៥២.៣៩៥         | ១២,៣         | ១២,៧          | ១៣,៤        | ៨,៩           |
| ឡាវ   | ៣៨.៣០៥         | ៤១.៩២៧         | ៥១.៧០៤         | ៤៤.៨៥១         | ១៣,២         | ១០,៩          | ២៣,៣        | -១៣,៣         |
| កូរ៉េខាងត្បូង   | ៥២.៥៧៣         | ២១.៦០០         | ២៨.១៥៩         | ៣៣.៤៣០         | ៧,២          | ៨,១           | ៣០,៤        | ១៨,៧          |
| ថៃ  | ១៩.៨៧៦         | ២៣.០២៣         | ៣៨.៣៨៧         | ២៤.៥៧៨         | ៩,៨          | ៦,០           | ៦៦,៧        | -៣៦,០         |
| សហរដ្ឋអាមេរិក   | ២០.៣៨២         | ១០.០២២         | ១៤.៥៥៤         | ១៨.០៧២         | ៣,៧          | ៤,៤           | ៤៥,២        | ២៤,២          |
| ជប៉ុន   | ២២.០៩៩         | ១៧.៤៩៤         | ១៣.៩៥៨         | ១៧.៩៦៧         | ៣,៦          | ៤,៤           | -២០,២       | ២៨,៧          |
| បារាំង  | ១៤.៥៨៤         | ៥.០០១          | ៨.៨៨៩          | ១៤.៨៣៦         | ២,៣          | ៣,៦           | ៧៧,៧        | ៦៦,៩          |
| ម៉ាឡេស៊ី  | ១៤.៤១៧         | ១០.៦២៥         | ១៣.៥៣៣         | ១២.៥១៩         | ៣,៥          | ៣,០           | ២៧,៤        | -៧,៥          |
| អង់គ្លេស  | ១១.៩០១         | ៦.២៣១          | ៩.៥២២          | ១២.៥១២         | ២,៨          | ៣,០           | ៥២,៨        | ៣១,៤          |
| ផ្សេងៗ  | ១១៩.៥៥៣        | ៦១.៦៧៤         | ៧២.៧៨៩         | ៩៩.៨៦៩         | ១៨,៦         | ២៤,៣          | ១៨,០        | ៣៧,២          |
| <b>សរុប</b>   | <b>៤៣១.៨០៧</b> | <b>៣១១.៣៨៨</b> | <b>៣៩០.៦៣៧</b> | <b>៤១១.៥០១</b> | <b>១០០,០</b> | <b>១០០,០</b>  | <b>២៥,៥</b> | <b>៥,៣</b>    |

ប្រភព : ក្រសួងទេសចរណ៍ និង នាយកដ្ឋានអន្តោប្រវេសន៍ នៃក្រសួងមហាផ្ទៃ



**តារាង ២២ : ស្ថិតិសំបូល និងសំបេញទំនិញរបស់ប្រទេសកម្ពុជា**

(ឯកតា : ពាន់លានរៀល)

|                                | ២០១៣           | ២០១៤           |                |                | បម្រែបម្រួលជាពាន់លានរៀល |               | បម្រែបម្រួល % |               |
|--------------------------------|----------------|----------------|----------------|----------------|-------------------------|---------------|---------------|---------------|
|                                | ដូ             | កញ្ញា          | តុលា           | វិច្ឆិកា       | តុលា/កញ្ញា              | វិច្ឆិកា/តុលា | តុលា/កញ្ញា    | វិច្ឆិកា/តុលា |
| <b>( សំបូលតាមប្រភេទទំនិញ )</b> |                |                |                |                |                         |               |               |               |
| បារី                           | ៥៤,១           | ៨៥,៨           | ៥៦,២           | ៨៩,៤           | -២៩,៦                   | ៣៣,២          | -៣៤,៥         | ៥៩,០          |
| ម៉ូតូ                          | ៨៩,៥           | ៥៧,៥           | ៦៤,៥           | ៧១,៤           | ៧,០                     | ៦,៩           | ១២,១          | ១០,៧          |
| ស្រាបៀរ                        | ៣,៣            | ៧,៤            | ១២,៤           | ១១,៤           | ៥,០                     | -១,០          | ៦៧,៩          | -៧,៨          |
| ក្បាល VCRs                     | ១,៦            | ០,១            | ០,១            | ០,១            | ០,០                     | ០,០           | -២០,៩         | ៤៥,៤          |
| មូរទស្សន៍                      | ១,៥            | ២,៨            | ៣,១            | ២,៧            | ០,៤                     | -០,៤          | ១៣,១          | -១៤,៣         |
| កាសែតថាញ៉េ                     | ០,០            | ០,១            | ០,២            | ០,១            | ០,១                     | -០,១          | ២៦០,១         | -៦៩,៦         |
| មាស                            | ២៤៣,៩          | ៧៥៦,៩          | ៣១៨,៤          | ៣៦៦,៥          | -៤៣៨,៥                  | ៤៨,២          | -៥៧,៩         | ១៥,១          |
| រថយន្ត                         | ១៥៣,៦          | ១៨៨,១          | ២១២,៨          | ២២២,៩          | ២៤,៧                    | ១០,២          | ១៣,១          | ៤,៨           |
| សម្ភារៈសំណង់                   | ២៩,៨           | ២៩,២           | ៣១,១           | ៣៤,៥           | ១,៨                     | ៣,៤           | ៦,៣           | ១១,០          |
| សម្លៀកបំពាក់                   | ៣៥,៥           | ២០,៩           | ២៧,៦           | ៣៤,៥           | ៦,៧                     | ៦,៩           | ៣១,៩          | ២៥,១          |
| ក្រណាត់                        | ២២,៨           | ១០,០           | ១៥,៣           | ៨,២            | ៥,៤                     | -៧,២          | ៥៣,៧          | -៤៦,៧         |
| ផលិតផលប្រេង                    | ២៦១,៤          | ៣៣១,២          | ៣២៨,៦          | ៣១៨,៦          | -២,៦                    | -១០,១         | -០,៨          | -៣,១          |
| ស្ករស                          | ១៣,០           | ៤,១            | ៧,៦            | ៧,៤            | ៣,៥                     | -០,២          | ៨៦,៣          | -២,៦          |
| ស៊ីម៉ង់ត៍                      | ៣៦,២           | ៣៣,៤           | ៣៤,៣           | ២៦,៤           | ០,៩                     | -៧,៩          | ២,៧           | -២៣,១         |
| ដែក                            | ២៦,៨           | ២៩,៨           | ៣២,៣           | ៣៣,១           | ២,៥                     | ០,៨           | ៨,៣           | -២,៥          |
| ផ្សេងៗ                         | ៨២៤,៩          | ៧៧៩,៨          | ៧៨៩,៩          | ៧៥៧,៨          | ១០,២                    | -៣២,១         | ១,៣           | -៤,១          |
| នាំចូលរួចពន្ធ                  | ១.៥០៩,៨        | ១.៦៣១,១        | ១.៨២៤,០        | ១.៨១៣,៦        | ១៩២,៩                   | -១០,៤         | ១១,៨          | -០,៦          |
| <b>នាំចូលសរុប (cif)</b>        | <b>៣.៣០៧,៧</b> | <b>៣.៩៦៨,២</b> | <b>៣.៧៥៨,៤</b> | <b>៣.៧៩៨,៥</b> | <b>-២០៩,៨</b>           | <b>៤០,១</b>   | <b>-៥,៣</b>   | <b>១,១</b>    |
| នាំចូលសរុប (cif) ដកថ្លៃមាស     | ៣.០៦៣,៨        | ៣.២១១,៣        | ៣.៤៤០,១        | ៣.៤៣២,០        | ២២៨,៨                   | -៨,០          | ៧,១           | -០,២          |
| ថ្លៃដឹកជញ្ជូន និងធានារ៉ាប់រង   | ២៤៥,១          | ២៥៦,៩          | ២៧៥,២          | ២៦៦,៦          | ១៨,៣                    | -០,៦          | ៧,១           | -០,២          |
| <b>នាំចូលសរុប (fob)</b>        | <b>៣.០៦២,៦</b> | <b>៣.៧១១,៣</b> | <b>៣.៤៦៤,២</b> | <b>៣.៥៦៥,០</b> | <b>-២៤៧,១</b>           | <b>៤០,៨</b>   | <b>-៦,១</b>   | <b>១,២</b>    |
| <b>( សំបេញតាមប្រភេទទំនិញ )</b> |                |                |                |                |                         |               |               |               |
| ឈើកាវ                          | ៦១,១           | ២៥,០           | ២៤,៨           | ០,០            | -០,២                    | -២៤,៨         | -០,៩          | -១០០,០        |
| ផលិតផលនេសាទ                    | ០,៣            | ០,២            | ០,៣            | ០,២            | ០,១                     | -០,១          | ៨៩,៩          | -២៦,២         |
| កៅស៊ូ                          | ១០៩,៥          | ៤៣,១           | ៥៨,៨           | ៦៩,២           | ១៥,៧                    | ១០,៣          | ៣៦,៥          | ១៧,៥          |
| ផលិតផលក្នុងស្រុកផ្សេងៗ         | ៧,៧            | ៤,៧            | ៦,១            | ៤,៧            | ១,៣                     | -១,៤          | ២៨,៣          | -២២,៥         |
| នាំចេញរួចពន្ធ                  | ២.១៥១,៩        | ១.៩១៤,៦        | ២.៥៣៦,០        | ១.៩៨១,៣        | ៦២១,៤                   | -៥៥៤,៧        | ៣២,៥          | -២១,៩         |
| - សម្លៀកបំពាក់                 | ១.៦៤៩,៨        | ១.៥៦២,០        | ១.៩៨៧,០        | ១.៥៧៩,៩        | ៤២៥,០                   | -៤០៧,១        | ២៧,២          | -២០,៥         |
| - ស្បែកជើង                     | ១១៩,៧          | ១១៥,៧          | ១៥៤,៧          | ១៥២,៧          | ៣៩,០                    | -២,០          | ៣៣,៧          | -១,៣          |
| - អំបោះ និងក្រណាត់             | ៦,៥            | ៥,៦            | ៨,២            | ៧,៧            | ២,៦                     | -០,៥          | ៤៦,៤          | -៥,៨          |
| - ផ្សេងៗ                       | ៣៧៦,០          | ២៣១,៣          | ៣៨៦,២          | ២៤១,០          | ១៥៤,៩                   | -១៤៥,១        | ៦៧,០          | -៣៧,៦         |
| <b>នាំចេញសរុប (fob)</b>        | <b>២.៣៣០,៥</b> | <b>១.៩៨៧,៥</b> | <b>២.៦៦៦,០</b> | <b>២.០៥៥,៤</b> | <b>៦៣៨,៤</b>            | <b>-៥៧០,៦</b> | <b>៣២,១</b>   | <b>-២១,៧</b>  |

ប្រភព : អគ្គនាយកដ្ឋានគយ និងរដ្ឋាករកម្ពុជា

**អ៊ីនធឺណែត**

**INTERNET**

: [www.nbc.org.kh](http://www.nbc.org.kh) គឺជាគេហទំព័ររបស់ធនាគារជាតិនៃកម្ពុជា ។ ទិន្នន័យថ្មីៗក្នុងគេហទំព័រ និងទិន្នន័យបន្តបន្ទាប់ទៀត ត្រូវបាននិងកំពុងដាក់បញ្ចូលទៅក្នុងប្រព័ន្ធទិន្នន័យ តាមធនធាន ដែលមាន ។ លើសពីនេះទៀត គេហទំព័រនេះ គឺជាទីតាំងដ៏ល្អបំផុតដើម្បីទទួលបានទិន្នន័យសង្ខេប នៃការចេញផ្សាយចុងក្រោយបង្អស់ ។

*www.nbc.org.kh is the National Bank of Cambodia website. The website new data and metadata are progressively being added to the database, as resources permit. This website is the best place to start for access to summary data from the latest publications.*

**មណ្ឌលស័យ**

**REFERENCE LIBRARY**

: ឯកសារបោះពុម្ពផ្សាយរបស់ធនាគារជាតិនៃកម្ពុជា មួយចំនួនអាចរកបានសម្រាប់ប្រើប្រាស់ នៅមជ្ឈមណ្ឌលសេវាព័ត៌មានស្ថិតិនៃវិទ្យាស្ថានជាតិស្ថិតិ ។

*A range of the National Bank of Cambodia reference publications are available for use by data users at the NIS Data User's Service Center.*

**សេវាព័ត៌មាន**

**INFORMATION SERVICE**

: បុគ្គលិករបស់នាយកដ្ឋានស្ថិតិ នៃធនាគារជាតិនៃកម្ពុជា អាចជួយចង្អុលបង្ហាញ ឬណែនាំ អ្នកប្រើប្រាស់ក្នុងការស្វែងរកទិន្នន័យតាមតម្រូវការ ។ ការបោះពុម្ពផ្សាយរបស់ធនាគារជាតិនៃកម្ពុជា អាចរកជាវបាន ហើយសេវាលើការជាវជាប្រចាំក៏អាចរៀបចំបានដែរ ។ ចំពោះសេវាលើទិន្នន័យ ពិសេសផ្សេងទៀតក៏អាចរកបានផងដែរ តាមរយៈការមកជាវព្រឹត្តិបត្រដោយផ្ទាល់ ។

*The Statistics Department staff of the National Bank of Cambodia can assist users in addressing their data requirements. The National Bank of Cambodia publications are available for sale and subscription services can be arranged. Other special data services are also available, on a user pays basis.*

**អាសយដ្ឋានទំនាក់ទំនង**

**CONTACT DETAILS**

**ធនាគារជាតិនៃកម្ពុជា**  
NATIONAL BANK OF CAMBODIA  
នាយកដ្ឋានស្ថិតិ  
Statistics Department  
ប្រអប់សំបុត្រលេខ ២៥  
P.O. Box 25  
ទូរស័ព្ទលេខ ២២-២៤ មហាវិថីព្រះនរោត្តម រាជធានីភ្នំពេញ-កម្ពុជា  
#22-24 Preah Norodom Boulevard, Phnom Penh, Cambodia  
អ៊ីម៉ែល : [info@nbc.org.kh](mailto:info@nbc.org.kh)  
E-mail : [info@nbc.org.kh](mailto:info@nbc.org.kh)  
ទូរស័ព្ទ : (៨៥៥) ២៣ ៧២២ ៥៦៣ – ១១១៥  
Telephone: (855) 23 722 563# 1115  
ទូរសារ : (៨៥៥) ២៣ ៤២៦ ១១៧  
Facsimile : (855) 23 426 117

**ISSN 2074-5680**

**តម្លៃ : ១៥.០០០ រៀល ( មួយម៉ឺនប្រាំពាន់រៀល )**  
Price: KHR 15,000 (Fifteen Thousand Riels)

**ផលិតដោយ ធនាគារជាតិនៃកម្ពុជា**  
Produced by the National Bank of Cambodia