

ព្រះរាជាណាចក្រកម្ពុជា
KINGDOM OF CAMBODIA
ជាតិ សាសនា ព្រះមហាក្សត្រ
NATION RELIGION KING



ធនាគារជាតិ នៃ កម្ពុជា
NATIONAL BANK OF CAMBODIA

ព័ត៌មានស្ថិតិសេដ្ឋកិច្ច និងរូបិយវត្ថុ
ECONOMIC AND MONETARY STATISTICS

លេខ ២៦៤ – ឆ្នាំទី២៣
ខែតុលា ឆ្នាំ២០១៥
SERIES No. 264 – 23rd YEAR
OCTOBER 2015

មាតិកា



ទំព័រ

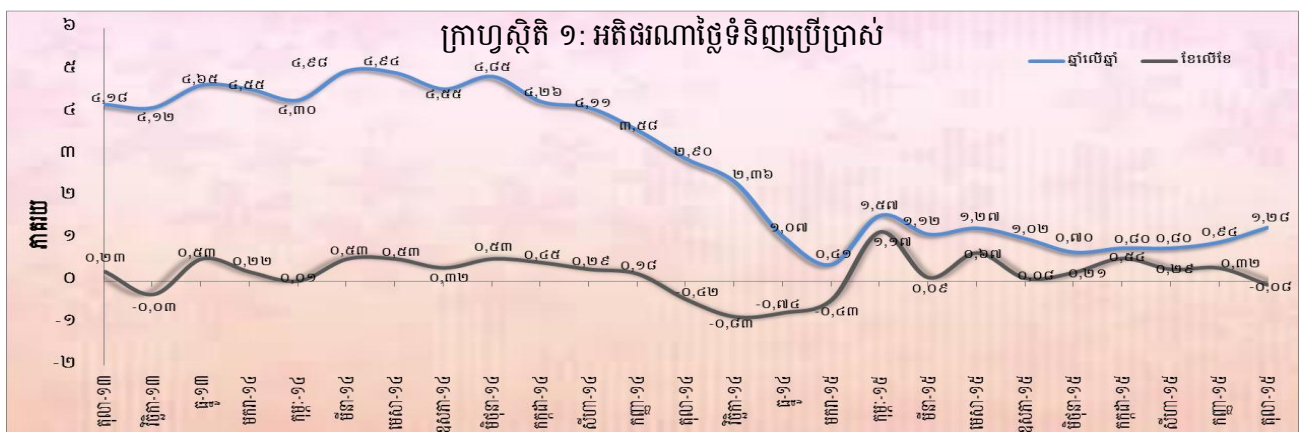
- សេចក្តីផ្តើម..... ១
- សន្ទស្សន៍ថ្លៃទំនិញប្រើប្រាស់ ១
- អត្រាប្តូរប្រាក់..... ១
- ការផ្គត់ផ្គង់រូបិយវត្ថុ..... ២
- ទ្រព្យសកម្មក្នុងស្រុកសុទ្ធនៃវិស័យធនាគារ ២
- ទ្រព្យសកម្មបរទេសសុទ្ធនៃវិស័យធនាគារ..... ៣
- ប្រតិបត្តិការរបស់ធនាគារទទួលប្រាក់បញ្ញើ ៣
- អត្រាការប្រាក់លើប្រាក់កម្ចី និងប្រាក់បញ្ញើរបស់ធនាគារទទួលប្រាក់បញ្ញើ..... ៣
- ការមកដល់នៃភ្ញៀវបរទេស..... ៤
- ពាណិជ្ជកម្មទំនិញអន្តរជាតិ..... ៥
- តារាង១ : សន្ទស្សន៍ថ្លៃទំនិញប្រើប្រាស់ និងអត្រាអតិផរណា ៦
- តារាង២ : មុខទំនិញចុះថ្លៃ ក្នុងខែតុលា ឆ្នាំ២០១៥ ៧
- ក្រាហ្វស្តិតិ១ : សន្ទស្សន៍ថ្លៃទំនិញប្រើប្រាស់..... ៨
- ក្រាហ្វស្តិតិ២ : សមាមាត្រមេគុណនៃសន្ទស្សន៍ថ្លៃក្នុងកន្ត្រកទំនិញប្រើប្រាស់ ៨
- តារាង ៣ : ផលិតផលក្នុងស្រុកសរុប (ផសស)..... ៩
- ក្រាហ្វស្តិតិ ៣ : ផលិតផលក្នុងស្រុកសរុបតាមសកម្មភាពសេដ្ឋកិច្ច (គិតតាមថ្លៃថេរ ឆ្នាំ២០០០)..... ៩
- ក្រាហ្វស្តិតិ ៤ : ផលិតផលក្នុងស្រុកសរុបតាមសកម្មភាពសេដ្ឋកិច្ច (គិតតាមថ្លៃបច្ចុប្បន្ន) ៩
- តារាង ៤ : គម្រោងវិនិយោគដែលបានអនុម័តតាមវិស័យ.....១០
- ក្រាហ្វស្តិតិ ៥ : ការវិនិយោគជាអចលនទ្រព្យតាមវិស័យ១០
- ក្រាហ្វស្តិតិ ៦ : ចំនួនគម្រោងវិនិយោគតាមវិស័យ.....១០
- តារាង ៥ : គម្រោងវិនិយោគដែលបានអនុម័តតាមបណ្តាប្រទេសចម្បងៗ១១
- តារាង៦ : អត្រាប្តូរប្រាក់ប្រចាំថ្ងៃ ក្នុងខែតុលា ឆ្នាំ២០១៥ ១២
- តារាង៧ : អត្រាប្តូរប្រាក់ប្រចាំខែ (អត្រាចុងគ្រា រៀល/១ដុល្លារអាមេរិក).....១៣
- ក្រាហ្វស្តិតិ ៧ : និន្នាការអត្រាប្តូរប្រាក់ប្រចាំខែ ១៣
- តារាង ៨ : តម្លៃប្រាក់រៀលធៀបជាមួយនឹងរូបិយប័ណ្ណផ្សេងៗ (អត្រាទិញផ្លូវការចុងខែ).....១៤
- តារាង៩ : អត្រាការប្រាក់លើប្រាក់បញ្ញើនិងប្រាក់កម្ចីរបស់ធនាគារ.....១៥
- តារាង១០ : ស្ថានភាពរូបិយវត្ថុ ១៦
- តារាង ១១ : ស្ថានភាពរូបិយវត្ថុ (បម្រែបម្រួលប្រចាំខែ)..... ១៧
- ក្រាហ្វស្តិតិ ៨ : ស្ថានភាពរូបិយវត្ថុ ១៨
- ក្រាហ្វស្តិតិ ៩ : សមាសភាគនៃការផ្គត់ផ្គង់រូបិយវត្ថុ ១៨
- តារាង ១២ : តារាងតុល្យការនៃបណ្តាធនាគារទទួលប្រាក់បញ្ញើ ១៩
- តារាង ១២ : តារាងតុល្យការនៃបណ្តាធនាគារទទួលប្រាក់បញ្ញើ (ត) ២០
- តារាង ១៣ : តារាងតុល្យការធនាគារជាតិនៃកម្ពុជា ២១
- តារាង ១៤ : ឥណទានផ្តល់ដោយធនាគារទទួលប្រាក់បញ្ញើតាមប្រភេទជំនួញ..... ២២
- ក្រាហ្វស្តិតិ ១០ : ឥណទានផ្តល់ដោយធនាគារទទួលប្រាក់បញ្ញើតាមប្រភេទជំនួញ ក្នុងខែតុលា ឆ្នាំ២០១៥ (%នៃឥណទានសរុប) . ២២
- តារាង១៥ : បម្រែបម្រួលប្រចាំខែនៃឥណទានផ្តល់ដោយធនាគារទទួលប្រាក់បញ្ញើតាមប្រភេទជំនួញ..... ២៣
- តារាង ១៦ : ប្រាក់បញ្ញើនៅធនាគារទទួលប្រាក់បញ្ញើ ២៤
- ក្រាហ្វស្តិតិ ១១ : ប្រាក់បញ្ញើចំណាត់ថ្នាក់តាមប្រភេទរូបិយវត្ថុ ក្នុងខែតុលា ឆ្នាំ២០១៥ (%នៃប្រាក់បញ្ញើសរុប)..... ២៤
- តារាង ១៧ : បម្រែបម្រួលប្រចាំខែនៃប្រតិបត្តិការទទួលប្រាក់បញ្ញើរបស់ធនាគារទទួលប្រាក់បញ្ញើ..... ២៥
- ក្រាហ្វស្តិតិ ១២ : ប្រាក់បញ្ញើជារៀលចំណាត់ថ្នាក់តាមប្រភេទ ក្នុងខែតុលា ឆ្នាំ២០១៥ (%នៃប្រាក់បញ្ញើសរុប) ២៦
- ក្រាហ្វស្តិតិ ១៣ : ប្រាក់បញ្ញើជារូបិយប័ណ្ណចំណាត់ថ្នាក់តាមប្រភេទ ក្នុងខែតុលា ឆ្នាំ២០១៥ (%នៃប្រាក់បញ្ញើជារូបិយប័ណ្ណសរុប).. ២៦
- តារាង ១៨ : សកម្មភាពផ្តល់ឥណទានរបស់គ្រឹះស្ថានមីក្រូហិរញ្ញវត្ថុ និងអង្គការមិនមែនរដ្ឋាភិបាល ២៧
- តារាង ១៩ : ការដាត់ទាត់មូលប្បទានបត្រជាប្រាក់រៀលតាមរយៈសភាដាត់ទាត់..... ២៨
- តារាង ២០ : ការដាត់ទាត់មូលប្បទានបត្រជាប្រាក់ដុល្លារតាមរយៈសភាដាត់ទាត់ ២៩
- តារាង ២១ : ចំនួនភ្ញៀវបរទេសមកដល់ប្រទេសកម្ពុជា..... ៣០
- តារាង ២២ : ស្ថិតិនាំចូល និងនាំចេញទំនិញរបស់ប្រទេសកម្ពុជា..... ៣១

សេចក្តីផ្តើម

អតិផរណាថ្លៃទំនិញប្រើប្រាស់រួមបានថយចុះដល់កម្រិតអវិជ្ជមានក្នុងខែតុលា ឆ្នាំ២០១៥ នេះ ធៀបនឹងខែកញ្ញា ។ ក្នុងអំឡុងពេលនេះដែរ អត្រាប្តូរប្រាក់រៀលបានបន្តឡើងថ្លៃធៀបនឹងប្រាក់ដុល្លារអាមេរិក ខណៈដែលសកម្មភាពធនាគារឆ្លុះបញ្ចាំងតាមរយៈឥណទានចំពោះវិស័យឯកជន និងប្រាក់បញ្ញើរបស់និវាសនបានបន្តកើនឡើងគួរឲ្យកត់សម្គាល់ ។ ចំណែកឯជញ្ជីងពាណិជ្ជកម្មទំនិញអន្តរជាតិបានបង្ហាញពីការថយចុះនៃឱនភាព ។

សន្ទស្សន៍ថ្លៃទំនិញប្រើប្រាស់

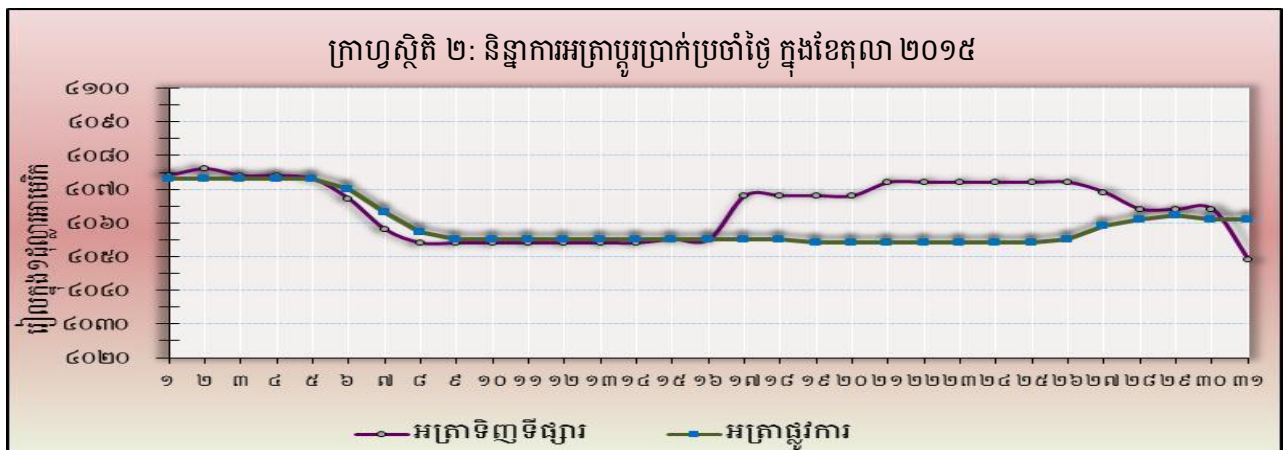
អតិផរណាថ្លៃទំនិញប្រើប្រាស់ (ខែលើខែ) នៅភ្នំពេញបានថយចុះដល់កម្រិតអវិជ្ជមាន -០,០៨% ក្នុងខែតុលា ឆ្នាំ២០១៥ ពីអត្រា០,៣២% ក្នុងខែកញ្ញា ។ ក្នុងនោះសន្ទស្សន៍ថ្លៃទំនិញបូនក្រុមក្នុងចំណោមសន្ទស្សន៍ថ្លៃទាំងដប់ពីរ ក្រុមបានថយចុះ ខណៈដែលមានប្រាំបីក្រុមផ្សេងទៀតបានកើនឡើង ។



ផ្នែកលើទិន្នន័យបម្រែបម្រួលឆ្នាំលើឆ្នាំនៃសន្ទស្សន៍ថ្លៃទំនិញប្រើប្រាស់រួមបានកើនឡើងដល់ ១,២៨% ក្នុងខែតុលា ឆ្នាំ២០១៥ ពីអត្រា០,៩៤% ក្នុងខែកញ្ញា ឆ្នាំ២០១៥ ។ កំណើននេះឆ្លុះបញ្ចាំងដោយការកើនឡើងនៃថ្លៃមូបអាហារ និងថ្លៃសម្លៀកបំពាក់ ខណៈដែលថ្លៃប្រេងឥន្ធនៈមានការថយចុះ ។

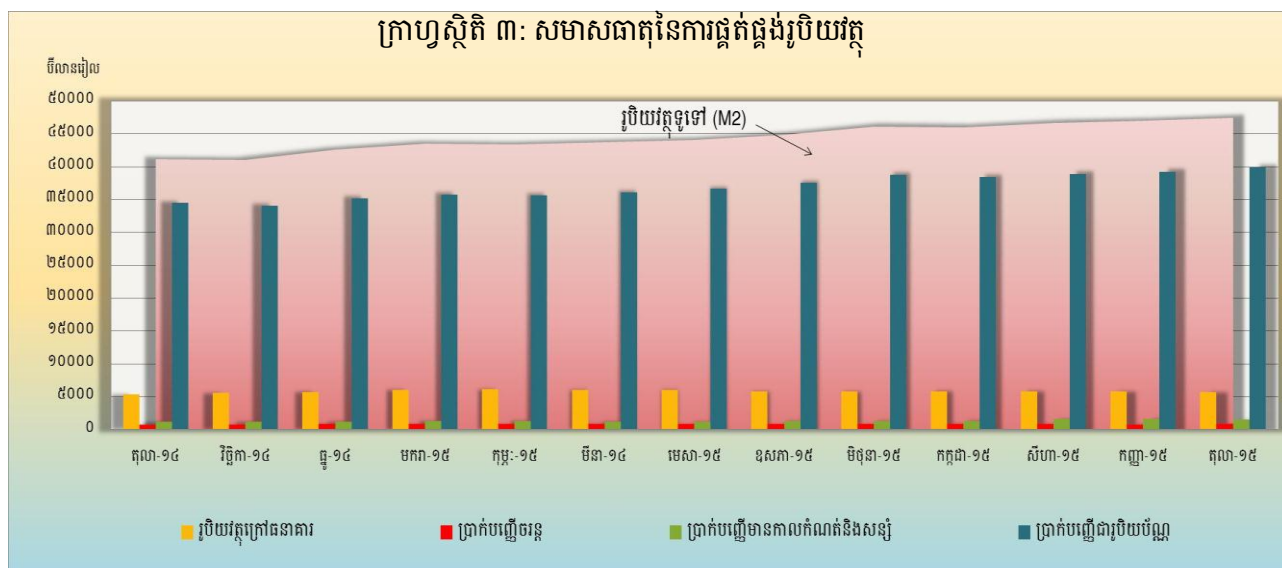
អត្រាប្តូរប្រាក់

ក្នុងខែតុលា ឆ្នាំ២០១៥ នេះ អត្រាទិញទិញទិញប្រាក់រៀលធៀបនឹងប្រាក់ដុល្លារអាមេរិកមានអត្រា ៤.០៤៩ រៀលក្នុងមួយដុល្លារអាមេរិកដោយបានឡើងថ្លៃ ០,៦១% ធៀបនឹងខែកញ្ញា ឆ្នាំ២០១៥ ។ ការឡើងថ្លៃនេះ ជាចម្បងគឺបណ្តាលមកពីការកើនឡើងនៃតម្រូវការប្រាក់រៀលក្នុងការចំណាយលើការបង់ពន្ធ និងចំណាយក្នុងថ្ងៃពិធីបុណ្យជាតិផ្សេងៗ ។



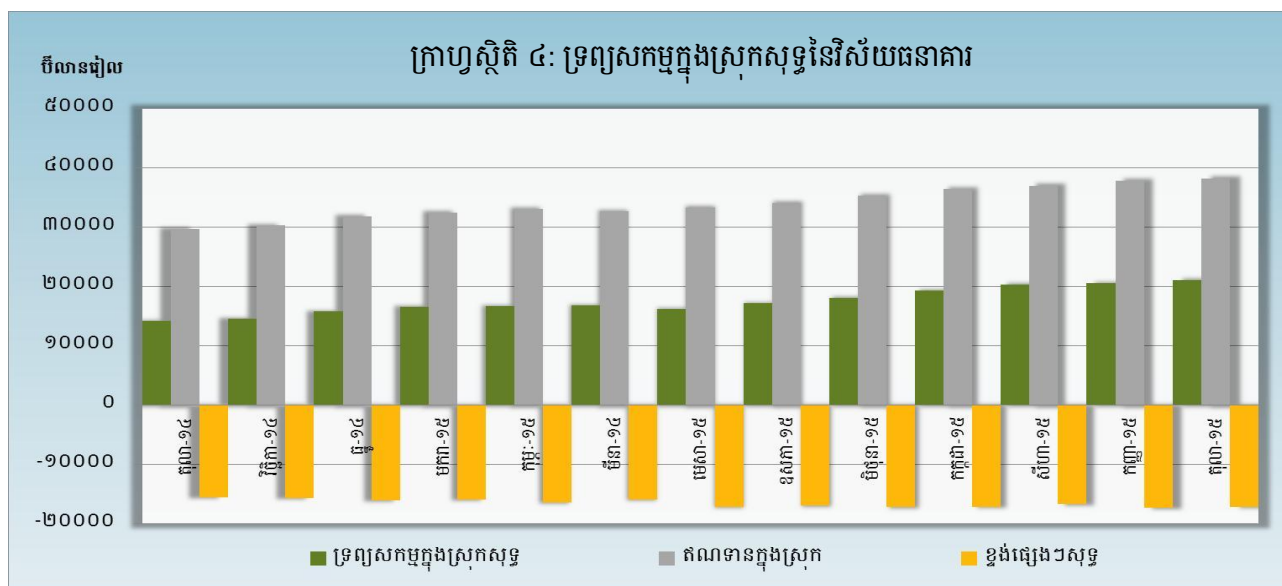
ការផ្គត់ផ្គង់រូបិយវត្ថុ

រូបិយវត្ថុទូទៅ (M2) បានកើនឡើងដល់ ៤៧.៤៥២ ពាន់លានរៀល ក្នុងខែតុលា ឆ្នាំ២០១៥ គឺកើនឡើង ១% ធៀបនឹងខែកញ្ញា ។ សមាសធាតុរបស់ M2 ដែលរួមមាន ប្រាក់បញ្ញើចរន្ត និងប្រាក់បញ្ញើជាប្រិយប័ណ្ណរបស់និវាសន បានកើនឡើងចំនួន ១២,១% និង ១,៦% រៀងគ្នា ខណៈដែលប្រាក់បញ្ញើមានកាលកំណត់និងសន្សំ និងរូបិយវត្ថុក្នុង ចរាចរណ៍បានថយចុះចំនួន ៨,៥%និង ១,៩% រៀងគ្នា ។



ទ្រព្យសកម្មក្នុងស្រុកសុទ្ធនៃវិស័យធនាគារ

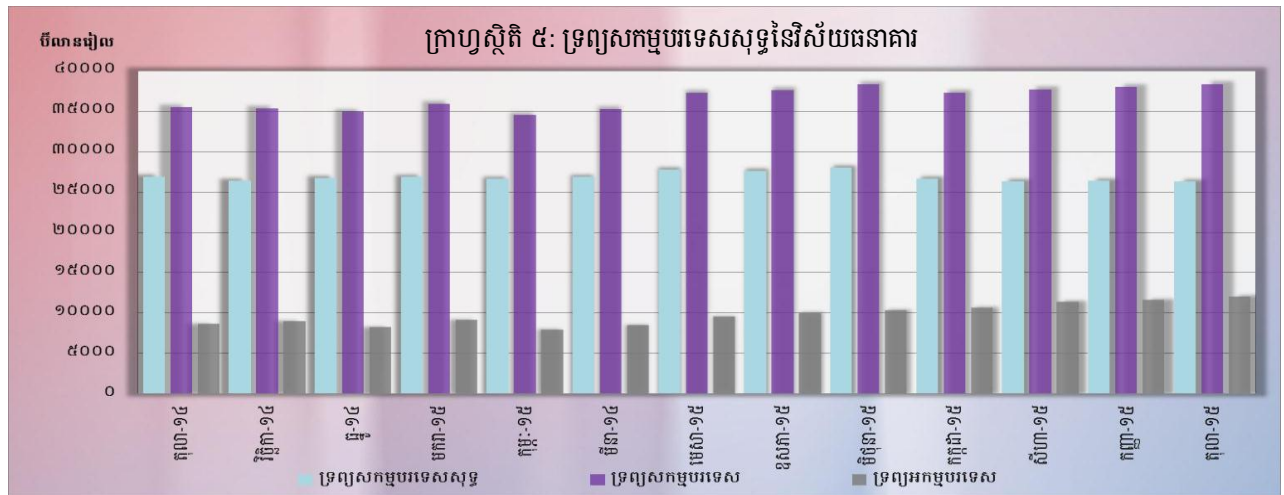
ទ្រព្យសកម្មក្នុងស្រុកសុទ្ធនៃវិស័យធនាគារក្នុងខែតុលា ឆ្នាំ២០១៥ បានបន្តកើនឡើងដល់ចំនួន ២១.១៧៣,២ ប៊ីលានរៀល គឺកើនឡើងចំនួន ២,៨% ធៀបនឹងខែមុន កំណើននេះគឺបណ្តាលមកពីការកើនឡើងនៃខ្ទង់ឥណទាន ក្នុងស្រុកចំនួន ១% និងខ្ទង់ផ្សេងៗសុទ្ធចំនួន ១% ។



ការកើនឡើងនៃខ្ទង់ឥណទានក្នុងស្រុកឆ្លុះបញ្ចាំងដោយការកើនឡើងឥណទានចំពោះវិស័យឯកជនចំនួន ១,៤% ខណៈដែលខ្ទង់ឥណទានទេយ្យសុទ្ធចំពោះរដ្ឋាភិបាលបានថយចុះចំនួន ៣,៧% ។

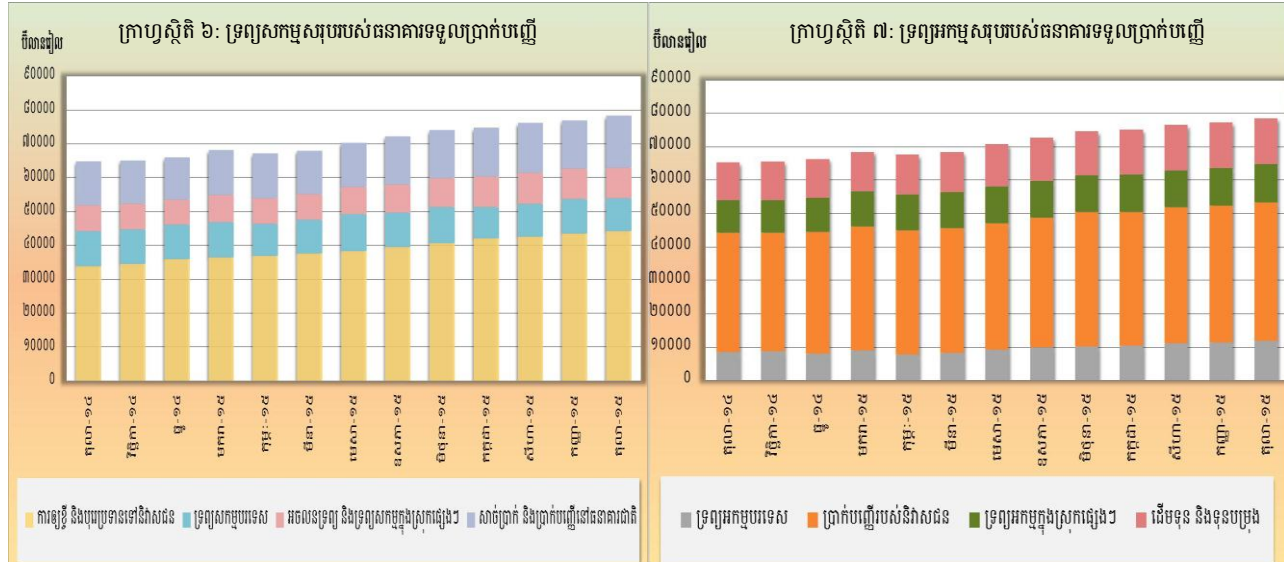
ទ្រព្យសកម្មបរទេសសុទ្ធនៃវិស័យធនាគារ

ទ្រព្យសកម្មបរទេសសុទ្ធនៃវិស័យធនាគារបានថយចុះបន្តិចបន្តួចមកចំនួន ២៦.២៧៨,៨ ប៊ីលានរៀល នៅខែតុលា ឆ្នាំ២០១៥ នេះ គឺថយចុះ ០,៣% ធៀបនឹងខែកញ្ញា ឆ្នាំ២០១៥ ។ ការថយចុះនេះជាចម្បងគឺបណ្តាលមកពីការកើនឡើងនៃខ្ទង់ទ្រព្យសកម្មបរទេសសរុបចំនួន ៣,៩% ។



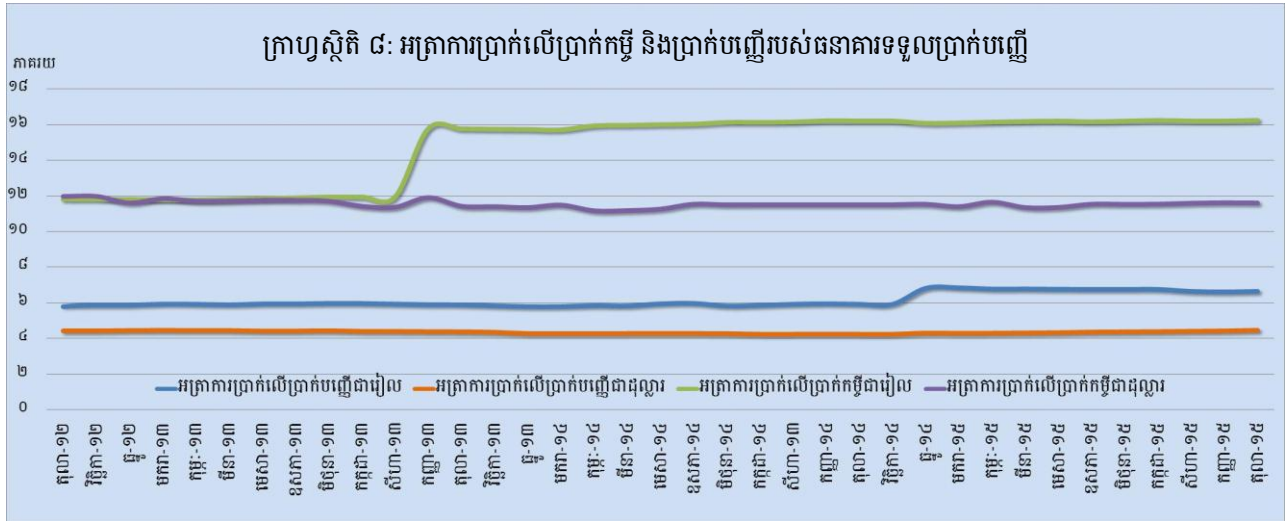
ប្រតិបត្តិការរបស់ធនាគារទទួលប្រាក់បញ្ញើ

ទ្រព្យសកម្មសរុបរបស់ធនាគារពាណិជ្ជនិងធនាគារឯកទេសក្នុងខែតុលា ឆ្នាំ២០១៥ នេះ មានចំនួន ៧៨.៥៤៣,៥ ប៊ីលានរៀល គឺកើនឡើងចំនួន ១,៧% ធៀបនឹងខែមុន ។



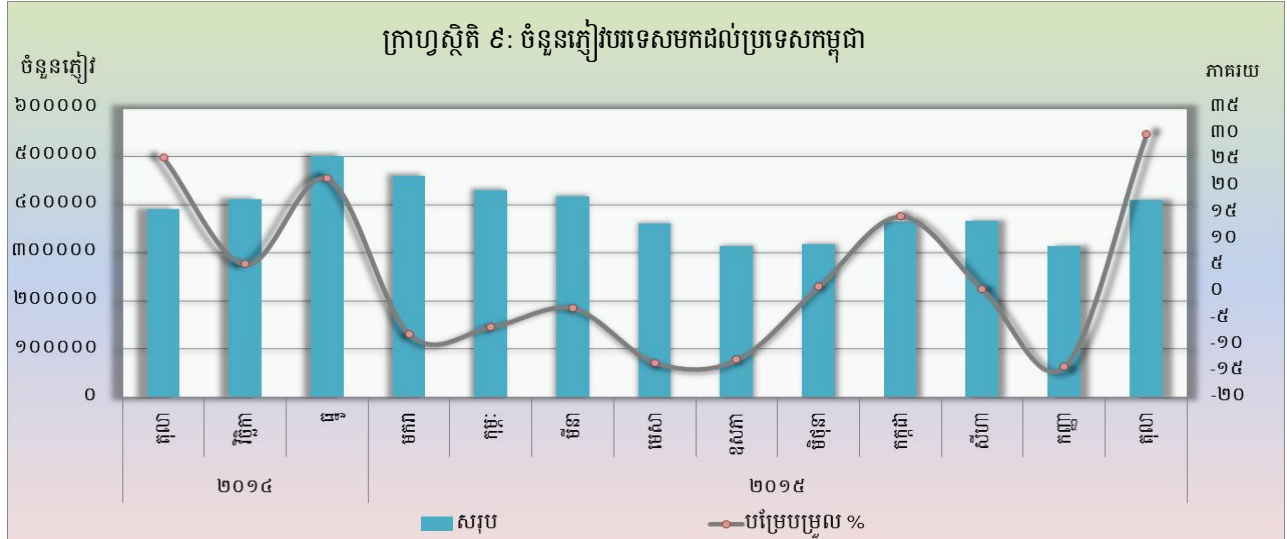
អត្រាការប្រាក់លើប្រាក់កម្ចី និងប្រាក់បញ្ញើរបស់ធនាគារទទួលប្រាក់បញ្ញើ

ចលនាអត្រាការប្រាក់លើប្រាក់កម្ចី និងប្រាក់កម្ចីសម្រាប់រយៈពេល ១២ខែ ក្នុងខែតុលា ឆ្នាំ២០១៥ នេះ បានបង្ហាញឲ្យឃើញថា អត្រាការប្រាក់លើប្រាក់កម្ចីដែលវាស់ដោយកម្រិតមធ្យមថ្លឹងតាមទំហំនៃប្រតិបត្តិការធនាគារជាប្រាក់រៀលបានកើនឡើងចំនួន ០,០៣% និងអត្រានិងរយៈពេលដូចគ្នាជាប្រាក់ដុល្លារអាមេរិកក៏បានកើនឡើងចំនួន ០,០៤% ។ ក្នុងអំឡុងពេលនេះដែរ អត្រាការប្រាក់លើប្រាក់កម្ចីដែលវាស់ដោយកម្រិតមធ្យមថ្លឹងតាមទំហំប្រតិបត្តិការធនាគារជាប្រាក់រៀលបានកើនឡើងចំនួន ០,០៤% ខណៈដែលអត្រានិងរយៈពេលដូចគ្នាជាប្រាក់ដុល្លារអាមេរិកបានថយចុះបន្តិចបន្តួចចំនួន ០,០១% ។

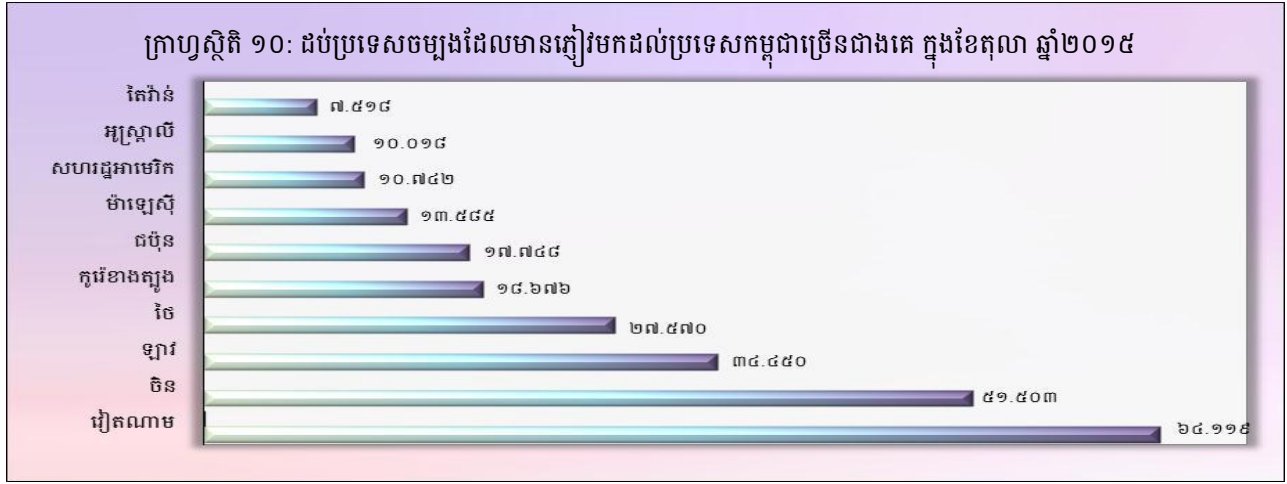


ការមកដល់នៃភ្ញៀវបរទេស

ចំនួនភ្ញៀវបរទេសមកដល់ប្រទេសកម្ពុជាក្នុងខែតុលា ឆ្នាំ២០១៥ នេះ មានចំនួន ៤០៨.៩២២ នាក់ គឺបានកើនឡើងចំនួន ៣០% បន្ទាប់ពីបានថយចុះចំនួន ១៤,១% កាលពីខែមុន ។ គោលបំណងចម្បងនៃភ្ញៀវបរទេសមកដល់ប្រទេសកម្ពុជាគឺការធ្វើវិស្សមកាល ដែលមានសមាមាត្រច្រើនជាង ៨៨% នៃចំនួនភ្ញៀវសរុប។

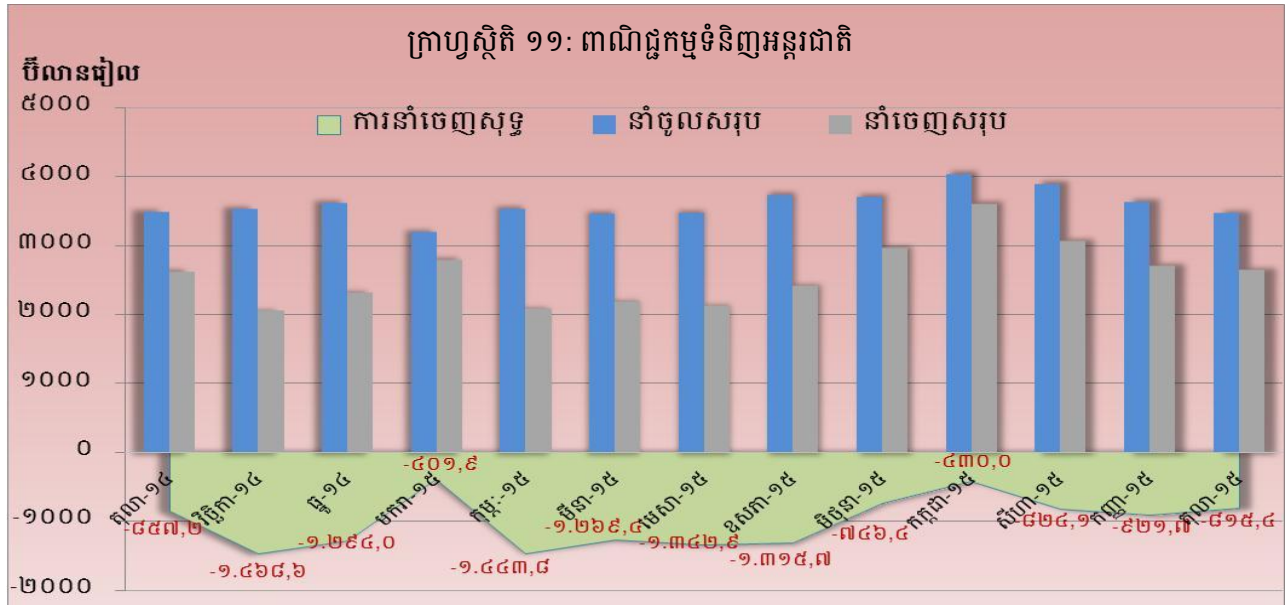


សមាមាត្រនៃភ្ញៀវទេសចររបរទេសចូលមកប្រទេសកម្ពុជាច្រើនជាងគេគឺមកពីប្រទេសវៀតណាម ចិន ឡាវ ថៃ កូរ៉េខាងត្បូង សហរដ្ឋអាមេរិក ម៉ាឡេស៊ី ជប៉ុន អង់គ្លេស និងអូស្ត្រាលី ។

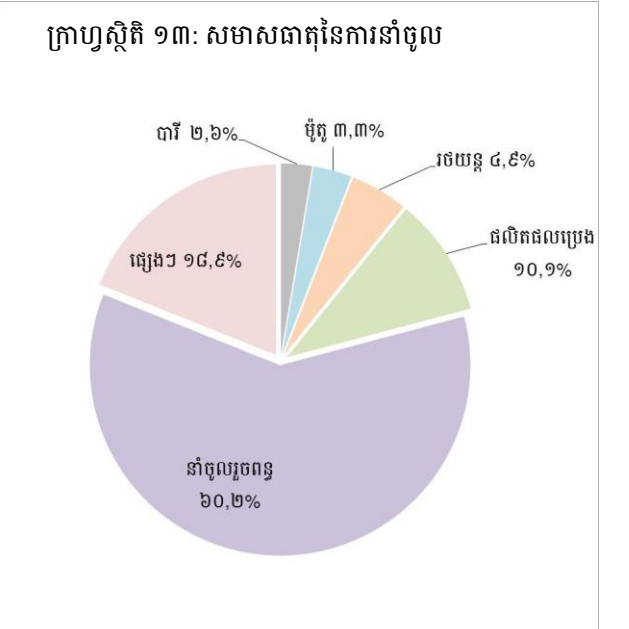
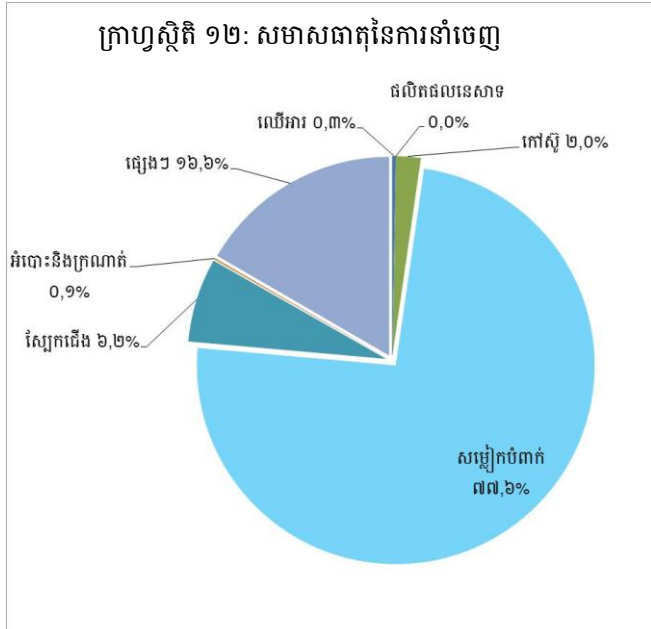


ពាណិជ្ជកម្មទំនិញអន្តរជាតិ

ក្នុងខែតុលា ឆ្នាំ២០១៥ ពាណិជ្ជកម្មទំនិញអន្តរជាតិបានបង្ហាញនូវឱនភាពចំនួន ៩២១,៧ ប៊ីលានរៀល (២៥,៤%) បន្តពីឱនភាព ៩២១,៧ ប៊ីលានរៀល (២៥,៤%) ក្នុងខែកញ្ញា ឆ្នាំ២០១៥ ។



សមាសធាតុចម្បងនៃការនាំចេញសរុបក្នុងខែនេះគឺ សម្លៀកបំពាក់ ស្បែកជើង កៅស៊ូ ឈើអារ និងអំបោះ និងក្រណាត់ ។ រីឯសមាសធាតុចម្បងនៃការនាំចូលសរុបក្នុងខែនេះគឺ ប្រេងឥន្ធនៈ រថយន្ត ម៉ូតូ បារី ដែក សម្ភារៈសំណង់ សម្លៀកបំពាក់ ស្រាបៀរ ស៊ីម៉ង់ត៍ ក្រណាត់ និងមាស ។



តារាង ១ : សន្ទស្សន៍វិជ្ជាជីវ្ជាប្រើប្រាស់ និងអត្រាអតិផរណា

១. សន្ទស្សន៍វិជ្ជាជីវ្ជាប្រើប្រាស់ (CPI) និងសន្ទស្សន៍វិជ្ជាជីវ្ជាប្រើប្រាស់ក្រុមមុខទំនិញ

(តុលា-ឆ្នាំ ២០០៦=១០០)

	ឆ្នាំ-១៤	កក្កដា-១៥	សីហា-១៥	កញ្ញា-១៥	តុលា-១៥
មុខទំនិញគ្រប់មុខ	១៥៧,២៩	១៦០,៩៨	១៦១,៤៥	១៦១,៩៦	១៦១,៨៣
អាហារ និងភេសជ្ជៈ:មិនមែនជាតិស្រវឹង	១៨៣,២៥	១៩០,១៥	១៩១,៣៧	១៩២,៩០	១៩២,២៩
ភេសជ្ជៈមានជាតិស្រវឹង និងថ្នាំជក់	១៣៧,៦១	១៤០,៩១	១៤២,០៦	១៤២,៩២	១៤៤,៧០
សម្លៀកបំពាក់ និងស្បែកជើង	១៣០,៣១	១៣៤,៤៧	១៣៥,៨០	១៣៦,៥៤	១៣៨,២១
ផ្ទះសំបែង ទឹក អគ្គិសនី ឧស្ម័ន និងឥន្ធនៈដទៃទៀត	១២៧,២៥	១២៦,៧៩	១២៦,១០	១២៥,៨៣	១២៥,១៤
គ្រឿងសង្ហារឹម សម្ភារៈប្រើប្រាស់គ្រួសារនិងការថែទាំផ្ទះជាប្រចាំ	១៤១,៧៤	១៤២,៩២	១៤៣,៦៥	១៤២,៨៣	១៤៦,៤៦
សុខាភិបាល	១២៧,៥៥	១២៧,៥០	១២៧,៥២	១២៨,៦៧	១២៩,០៥
ការដឹកជញ្ជូន	១២០,៤៨	១២០,៤០	១១៨,៥១	១១៦,០៧	១១៥,៦៣
គមនាគមន៍	៦៨,០៧	៦៧,៧៨	៦៧,៨៧	៦៧,៨៦	៦៨,៤៥
ការកម្សាន្ត និងវប្បធម៌	១១២,២២	១១៣,៤៣	១១៤,៥១	១១៤,០៣	១១៤,៧០
ការសិក្សា	១៥៩,១០	១៥៩,១០	១៥៩,១០	១៥៩,៦៤	១៦០,០៨
ភោជនីយដ្ឋាន	២២៣,១០	២៣០,៣៣	២៣២,៦៤	២៣៤,៤៧	២៣៦,៦៣
ទំនិញ និងសេវាកម្មផ្សេងៗ	១៣៧,៦២	១៣៨,៨៧	១៣៩,៦០	១៣៩,៤០	១៣៧,៤៦

២. បម្រែបម្រួលជាភាគរយនៃសន្ទស្សន៍វិជ្ជាជីវ្ជាប្រើប្រាស់ និងធាតុផ្សំ

២.១ បម្រែបម្រួលជាភាគរយប្រចាំខែ

មុខទំនិញគ្រប់មុខ	-០,៧៤	០,៥៤	០,២៩	០,៣២	-០,០៨
អាហារ និងភេសជ្ជៈ:មិនមែនជាតិស្រវឹង	-០,៥៣	០,៧៥	០,៦៤	០,៨០	-០,៣២
ភេសជ្ជៈមានជាតិស្រវឹង និងថ្នាំជក់	-០,៧២	-០,២១	០,៨២	០,៦១	១,២៤
សម្លៀកបំពាក់ និងស្បែកជើង	-០,១៩	០,៧៦	០,៩៩	០,៥៥	១,២២
ផ្ទះសំបែង ទឹក អគ្គិសនី ឧស្ម័ន និងឥន្ធនៈដទៃទៀត	-០,៦៥	០,១១	-០,៥៤	-០,២១	-០,៥២
គ្រឿងសង្ហារឹម សម្ភារៈប្រើប្រាស់គ្រួសារនិងការថែទាំផ្ទះជាប្រចាំ	០,០០	០,០៦	០,៥១	-០,៥៧	២,៥៤
សុខាភិបាល	០,២៩	០,១៤	០,០២	០,៩០	០,២៩
ការដឹកជញ្ជូន	-៣,១៧	០,០១	-១,៥៧	-២,០៦	-០,៣៨
គមនាគមន៍	-០,២៣	០,៣៧	០,១២	-០,០២	០,៨៨
ការកម្សាន្ត និងវប្បធម៌	-០,៣៤	-០,០២	០,៩៥	-០,៤២	០,៥៨
ការសិក្សា	០,០០	០,០០	០,០០	០,៣៤	០,២៨
ភោជនីយដ្ឋាន	-០,៥០	១,៣០	១,០០	០,៧៩	០,៩២
ទំនិញ និងសេវាកម្មផ្សេងៗ	-០,៦៨	០,០៦	០,៥២	-០,១៤	-១,៣៩

២.២ បម្រែបម្រួលជាភាគរយរៀបរយនៃដុបក្នុងត្រីមាស

មុខទំនិញគ្រប់មុខ	១,០៧	០,៨០	០,៨០	០,៩៤	១,២៨
អាហារ និងភេសជ្ជៈ:មិនមែនជាតិស្រវឹង	៣,០៧	៣,៤១	៣,០៣	៣,៥៦	៤,១២
ភេសជ្ជៈមានជាតិស្រវឹង និងថ្នាំជក់	៤,៣១	២,៥២	២,៦៩	៣,៧៧	៥,២៥
សម្លៀកបំពាក់ និងស្បែកជើង	-០,០១	៣,៦០	៤,២៤	៥,៣០	៦,៦២
ផ្ទះសំបែង ទឹក អគ្គិសនី ឧស្ម័ន និងឥន្ធនៈដទៃទៀត	-២,៨០	-៤,៦០	-៣,២៤	-៣,២៣	-៤,០០
គ្រឿងសង្ហារឹម សម្ភារៈប្រើប្រាស់គ្រួសារនិងការថែទាំផ្ទះជាប្រចាំ	៦,៣៤	០,៩៧	១,៩៩	០,៨២	៣,៦៥
សុខាភិបាល	០,០៧	០,១៩	០,២១	១,១៨	១,៤៨
ការដឹកជញ្ជូន	-៦,៨៥	-៧,៥៦	-៨,៩៨	-១០,៨៧	-១១,១៧
គមនាគមន៍	-២,១១	-១,០៣	-១,២៦	-០,៩៩	-០,០៤
ការកម្សាន្ត និងវប្បធម៌	៣,០២	១,៩០	៣,៤៩	១,៧៩	១,៨៥
ការសិក្សា	១,៥៧	-០,០៧	-០,០៣	០,៣៥	០,៦៥
ភោជនីយដ្ឋាន	៤,៨៥	៤,២៦	៤,១៧	៤,២៩	៥,៤៤
ទំនិញ និងសេវាកម្មផ្សេងៗ	-៣,៥២	-៤,១៧	-១,៧១	-១,៣៤	-២,៦៨

៣. សន្ទស្សន៍វិជ្ជាជីវ្ជាប្រើប្រាស់គិតជាមធ្យមអិលធីខែ

បម្រែបម្រួលជាភាគរយឆ្នាំលើឆ្នាំ (%)	២,១១	០,៨៤	០,៧៦	០,៨៤	១,០០
------------------------------------	------	------	------	------	------

៤. សន្ទស្សន៍វិជ្ជាជីវ្ជាប្រើប្រាស់គិតជាមធ្យមអិលធីដប់ពីរខែ

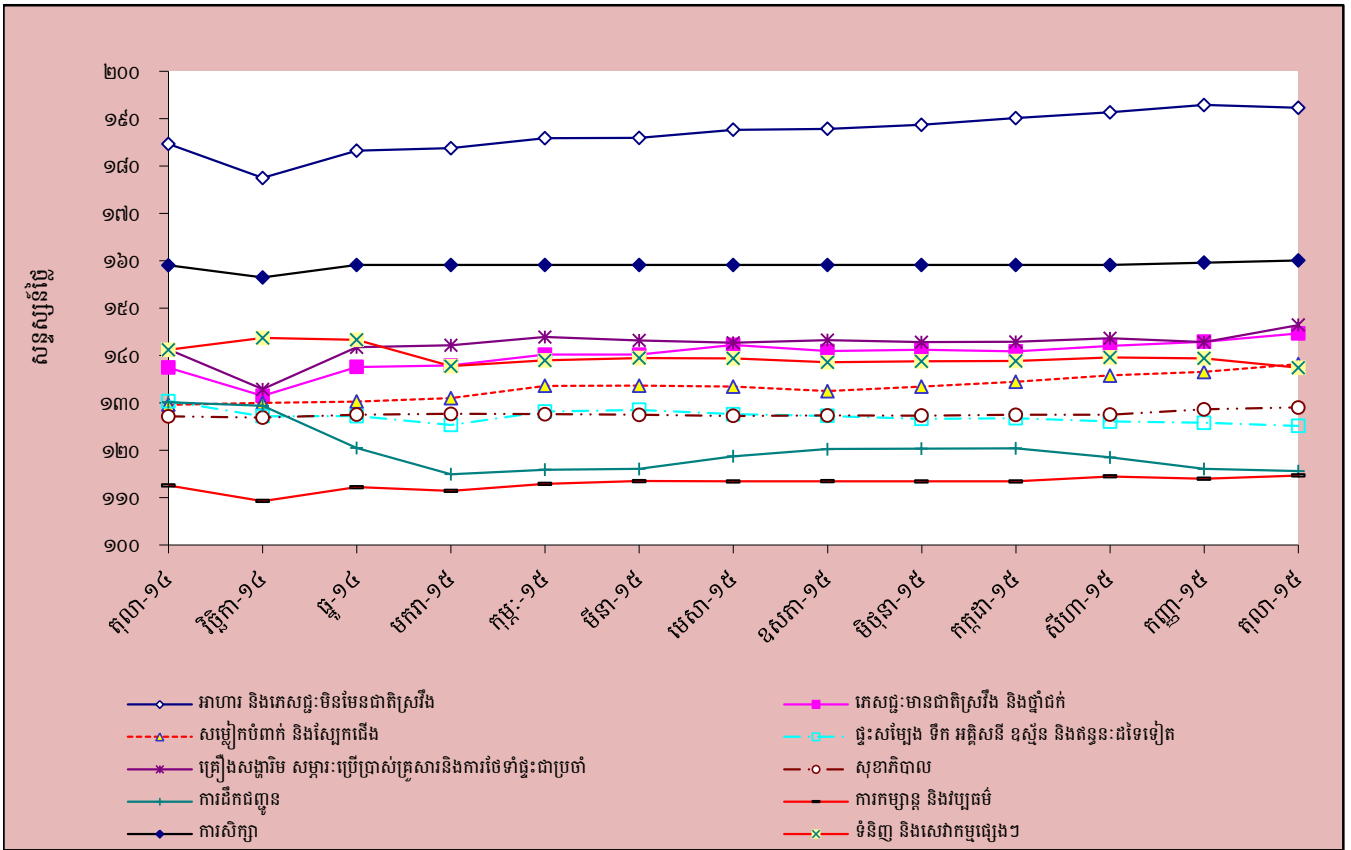
បម្រែបម្រួលជាភាគរយឆ្នាំលើឆ្នាំ (%)	៣,៨៦	១,៧៣	១,៤៦	១,២៤	១,១១
------------------------------------	------	------	------	------	------

តារាង ២ : មុខទំនិញចុះថ្លៃ ក្នុងខែតុលា ឆ្នាំ២០១៥

ល.រ	មុខទំនិញគ្រប់មុខ	មេគុណ	សន្តស្ស័រ			បម្រែបម្រួលជាការគុណ	
			តុលា-១៤	កញ្ញា-១៥	តុលា-១៥	ខែនេះ	ឆ្នាំនេះ
១	សម្ភារៈប្រើប្រាស់ផ្ទាល់ខ្លួន	០,៨៧៦	១៧៣,០២	១៦៤,០៧	១៥៩,៧៥	-២,៦	-៧,៧
២	បន្លែជាផ្លែ	១,១៣៨	២១២,០២	២៣៩,៥៣	២៣៤,៧៣	-២,០	១០,៧
៣	សម្ភារៈសម្រាប់ចែករំលែក និងជួសជុលជម្រកស្នាក់នៅ	៣,៦៦៣	១៤០,១០	១៤១,១៦	១៣៨,៣៦	-២,០	-១,២
៤	ប្រេងសាំងធម្មតា	៤,៩៦៩	១៣០,២២	៩៦,១៦	៩៤,៣៨	-១,៩	-២៧,៥
៥	ប្រេងឥន្ធនៈ និងខ្លាញ់	៥,១៧៥	១៣១,១៣	៩៧,២៦	៩៥,៤៩	-១,៨	-២៧,២
៦	ស្ករ ដំណាប់ ទឹកឃ្មុំ ស្ករក្រហម	១,៤៨៩	១៣៨,៣៦	១៣៦,៦១	១៣៤,២៩	-១,៧	-២,៩
៧	ប្រេងម៉ាស៊ូត	០,១៤៤	១៥៧,៤២	១១៥,៦៩	១១៣,៨៩	-១,៦	-២៧,៦
៨	ប្រដាប់ប្រើប្រាស់អគ្គិសនី ទំនិញ និងផលិតផលថែទាំផ្ទាល់ខ្លួន	០,៣៩៩	១៤១,០០	១៤៥,៦៣	១៤៣,៧៧	-១,៣	២,០
៩	ត្រីស្រស់	៧,៤៣៥	១៦៦,២៤	១៨២,៩២	១៨០,៦៨	-១,២	៨,៧
១០	ប្រេងម៉ាស៊ីន	០,០៦២	១៤៣,៥៣	១៤៣,២០	១៤១,៥១	-១,២	-១,៤
១១	បន្លែស្លឹក និង ដើម ធាង ទង	២,០៣១	១៧១,៨៨	១៩២,២៤	១៩០,០៥	-១,១	១០,៦
១២	គ្រាប់រុក្ខជាតិស្លឹកដែលបរិភោគបាន	០,៥៥៦	២២៨,៩៧	២១៦,០៦	២១៤,១៩	-០,៩	-៦,៥
១៣	ឧស្ម័ន	២,៦៩៩	១៦៣,៥៦	១៣១,០៧	១២៩,៩៤	-០,៩	-២០,៦
១៤	សាច់កែច្នៃក្នុងស្រុក	០,២៧៦	២១៩,៣១	២៣១,៣៥	២៣០,១២	-០,៥	៤,៩
១៥	ផ្លែឈើស្រស់	៤,០៩៤	១៨៧,៩៧	២០២,៤៣	២០១,៥០	-០,៥	៧,២
១៦	សាច់ជ្រូក	៥,៦១៨	១៩៧,៨៦	២០០,៦៦	១៩៩,៩៥	-០,៤	១,១
១៧	សាច់មាន់ស្រស់	១,៣០៣	១៨៨,០៦	១៩៣,២៣	១៩២,៧៣	-០,៣	២,៥
១៨	ដំណាំចើម	០,៤៣៩	១៨៣,៩១	១៧៩,៩១	១៧៩,៣៧	-០,៣	-២,៥
១៩	សាច់ទាស្រស់	០,៣១៩	១៧៨,៦៥	១៨៤,២៣	១៨៤,០៤	-០,១	៣,០
២០	ប្រេងឆា និងខ្លាញ់	០,៩២០	២០៤,៧៦	២០៩,២៥	២០៩,១១	-០,១	២,១
២១	សេវាសុខាភិបាលក្រៅមន្ទីរពេទ្យ	១,១៤១	១១៩,០០	១១៩,១៩	១១៩,០៥	-០,១	០,០
២២	អង្ករលេខ២ នាងធីតាកុណភាពលេខ២	២,៦៨១	២០១,៩២	២០៦,៨៤	២០៦,៨៤	០,០	២,៤
២៣	នំបីស្លឹក និងនំម្សៅ	០,២៨០	១៧១,៥០	១៧០,៦៩	១៧០,៦៥	០,០	-០,៥
២៤	ស៊ុតស្រស់	១,០១៣	១៤៨,២០	១៤៩,៣៧	១៤៩,៣៧	០,០	០,៨
២៥	ស្រាបៀរ	០,៥៣២	១១៥,៤៨	១១៧,៤០	១១៧,៤០	០,០	១,៧
២៦	សម្លៀកបំពាក់បុរស និងកុមារ	០,៦២១	១២៣,៨៥	១៣០,៨០	១៣០,៨៦	០,០	៥,៧
២៧	ផ្ទះសំបែង	១,០៥៤	១០០,០០	១០០,០០	១០០,០០	០,០	០,០
២៨	សេវាកម្មចែករំលែក និងជួសជុលលំនៅដ្ឋាន	០,៤៣៥	១៧៧,៩០	១៧៨,៦៣	១៧៨,៦៣	០,០	០,៤
២៩	ការផ្គត់ផ្គង់ទឹក និងសេវាផ្សេងៗសម្រាប់លំនៅដ្ឋាន	២,៣០៧	១០០,០០	១០០,០០	១០០,០០	០,០	០,០
៣០	ថ្លៃអគ្គិសនី	៥,៣៥២	១០២,១៦	១០២,១៦	១០២,១៦	០,០	០,០
៣១	ឥន្ធនៈរាវ	០,០៩៩	១៦៣,៧៨	១២៨,០៨	១២៨,០៥	០,០	-២១,៨
៣២	សម្ភារៈប្រើប្រាស់ក្នុងផ្ទះ	០,៣៩៧	១១៣,៤១	១១៥,៤១	១១៥,៤១	០,០	១,៨
៣៣	សេវាកម្មមន្ទីរពេទ្យ	០,៤១២	១៨៤,៦២	១៨៥,៨៣	១៨៥,៨៣	០,០	០,៧
៣៤	រថយន្ត	៣,០៥៣	១០៨,៥៦	១០៧,២១	១០៧,២៥	០,០	-១,២
៣៥	សេវាកម្មដឹកជញ្ជូន	០,៨១២	១៩១,៦០	១៩៧,៥៨	១៩៧,៥១	០,០	៣,១
៣៦	សេវាកម្មទូរស័ព្ទ និងទូរសារ	០,៤១១	៩៩,៨៦	១០០,០៤	១០០,០៤	០,០	០,២
៣៧	សេវាកម្មហិរញ្ញវត្ថុ	០,០៣៧	៨៥,៣៣	៨៥,៣៣	៨៥,៣៣	០,០	០,០
៣៨	សេវាកម្មដទៃទៀត	០,៨៩២	១១១,៨០	១១៣,៣១	១១៣,៣១	០,០	១,៤
៣៩	អង្ករ	៦,១៦២	២០១,១៩	២០៥,២២	២០៥,៤៤	០,១	២,១
៤០	កង់	០,១០៣	១៣២,០១	១៣២,៣៦	១៣២,៤៤	០,១	០,៣

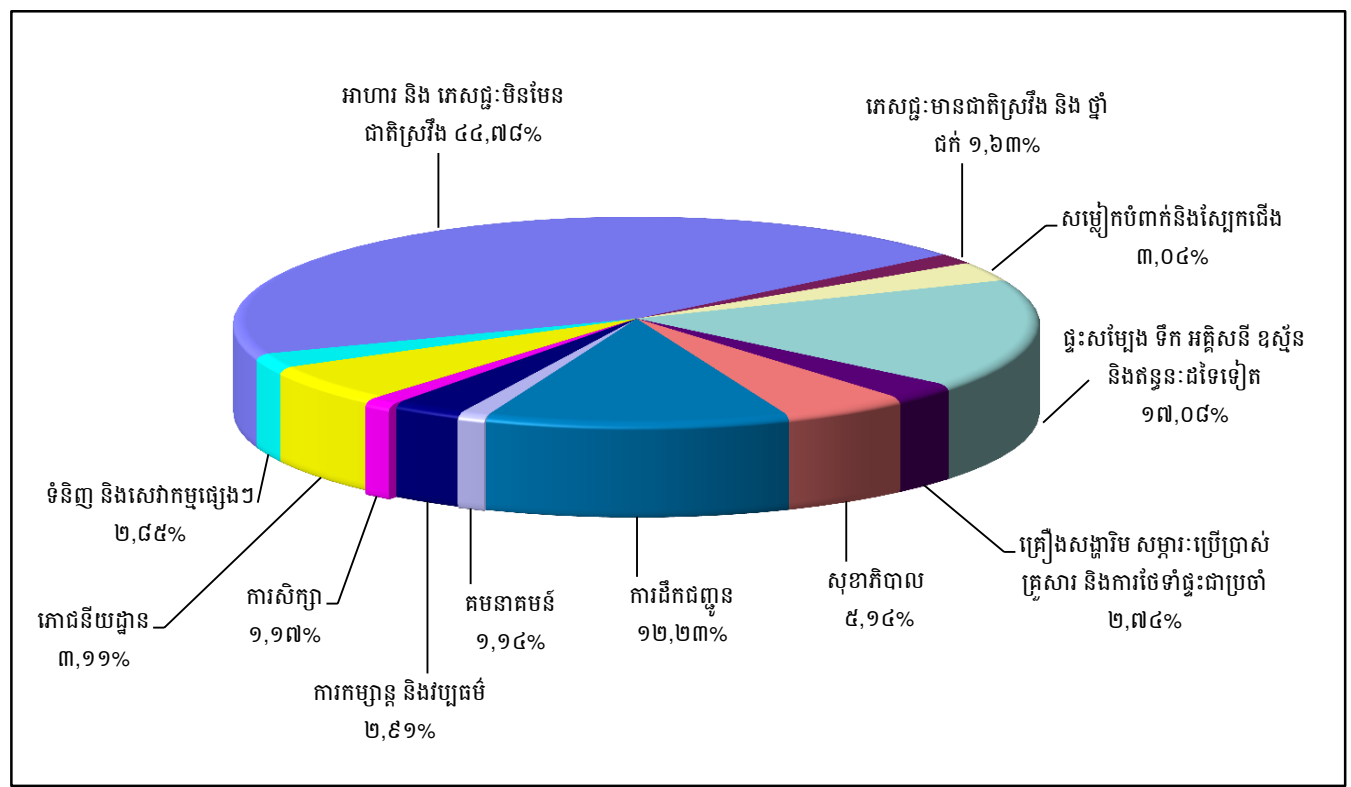
ប្រភព : វិទ្យាស្ថានជាតិស្ថិតិ

ក្រាហ្វស្តីតិ ១ : សន្ទស្សន៍ផ្ទៃទំនិញប្រើប្រាស់



ប្រភព : វិទ្យាស្ថានជាតិស្ថិតិ

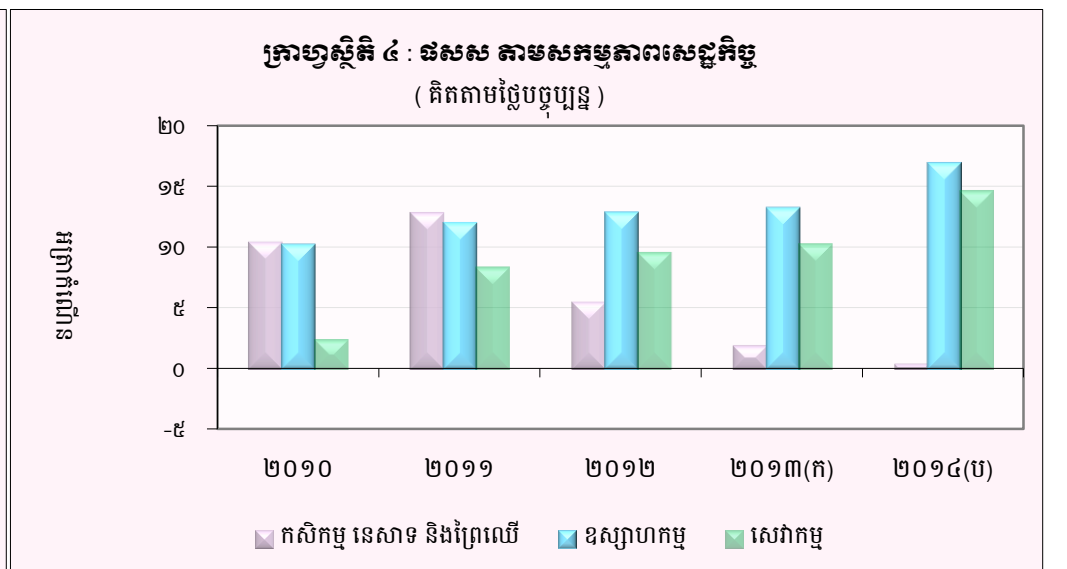
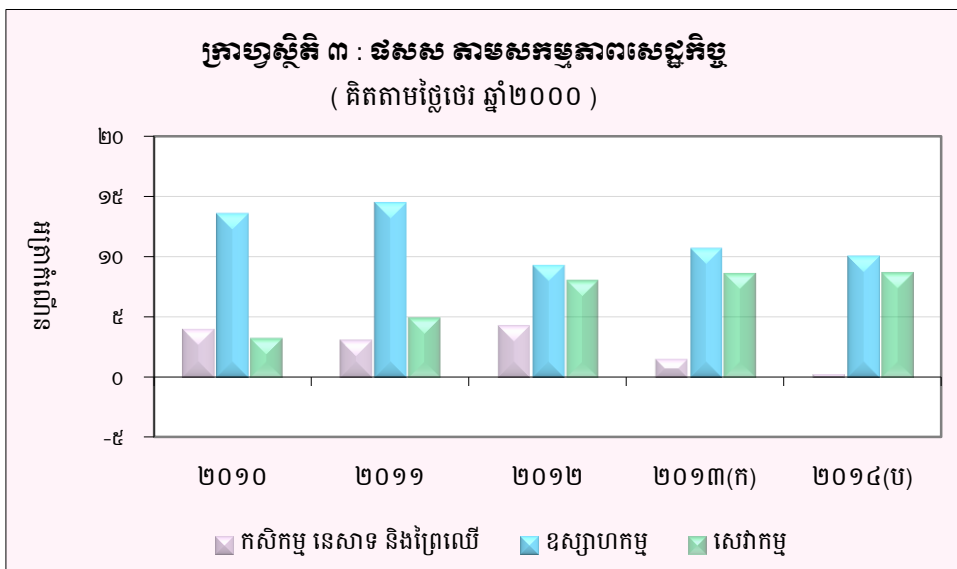
ក្រាហ្វស្តីតិ ២ : សមាមាត្រមេគុណនៃសន្ទស្សន៍ផ្ទៃទំនិញប្រើប្រាស់



ប្រភព : វិទ្យាស្ថានជាតិស្ថិតិ

តារាង ៣ : ផលិតផលក្នុងស្រុកសរុប (ផសស)

	គិតតាមថ្លៃថេរ ឆ្នាំ២០០០					គិតតាមថ្លៃបច្ចុប្បន្ន				
	២០១០	២០១១	២០១២	២០១៣ ^(ក)	២០១៤ ^(ប)	២០១០	២០១១	២០១២	២០១៣ ^(ក)	២០១៤ ^(ប)
ផសស គិតជាពាន់លានរៀល	៣០.៤០៦	៣២.៥៥៣	៣៤.៩៣៣	៣៧.៥០៣	៤០,១៨២	៤៧.០៤៨	៥២.០៦៩	៥៦.៦៨២	៦១.៣២៧	៦៧.៧៤០
ផសស គិតជាលានដុល្លារអាមេរិក	៧.៥១៩	៨.១០៦	៨.៦៦២	៩.៣២២	៩.៩៩៨	១១.៦៣៤	១២.៩៦៥	១៤.០៥៤	១៥.២៥១	១៦.៨៨០
អត្រាកំណើននៃ ផសស	៦,០	៧,១	៧,៣	៧,៤	៧,១	៩,៣	១០,៧	៨,៩	៨,២	១០,៥
អត្រាកំណើន ផសស តាមសកម្មភាពសេដ្ឋកិច្ច										
កសិកម្ម នេសាទ និងព្រៃឈើ	៤,០	៣,១	៤,៣	១,៦	០,៣	១០,៥	១២,៩	៥,៦	២,០	០,៥
ឧស្សាហកម្ម	១៣,៦	១៤,៥	៩,៣	១០,៧	៩,៦	១០,៣	១២,១	១៣,០	១៣,៣	១៧,០
សេវាកម្ម	៣,៣	៥,០	៨,១	៨,៧	៨,៧	២,៥	៨,៤	៩,៦	១០,៣	១៤,៧
ផសស សម្រាប់មនុស្សម្នាក់ (គិតជាលានរៀល)	២,២	២,៣	២,៤	២,៦	២,៧	៣,៤	៣,៧	៣,៩	៤,២	៤,៦
ផសស សម្រាប់មនុស្សម្នាក់ (គិតជាដុល្លារអាមេរិក)	៥៣៦	៥៧០	៥៩៩	៦៣៧	៦៧២	៨៣០	៩១១	៩៧៣	១.០៤២	១.១៣៥

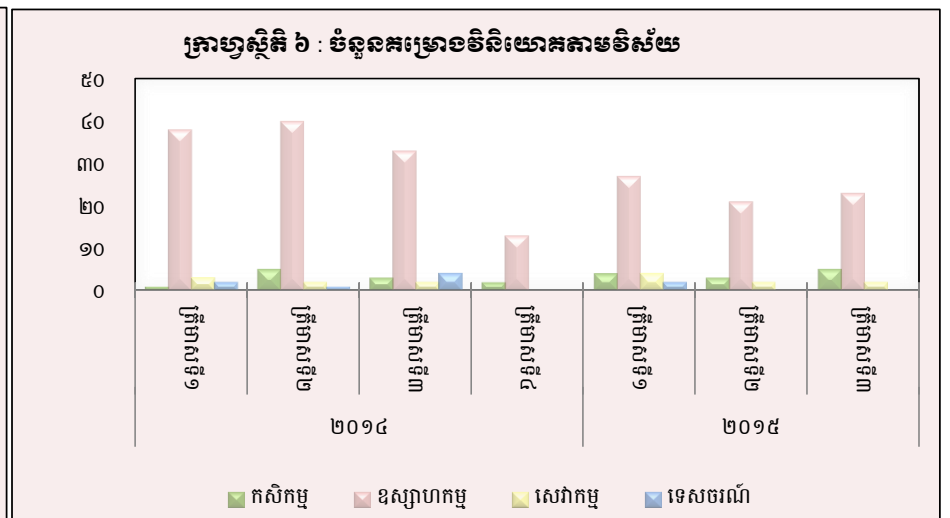
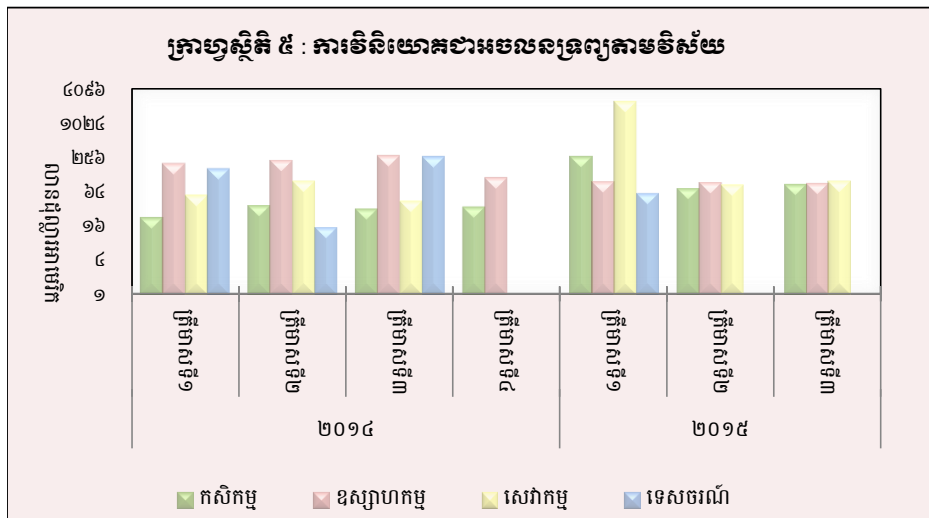


(ប) : ការព្យាករណ៍ជាបឋម
(ក) : ទិន្នន័យកែតម្រូវ
ប្រភព : វិទ្យាស្ថានជាតិស្ថិតិ

តារាង ៤ : គម្រោងវិនិយោគដែលបានអនុម័តតាមវិស័យ

(ឯកតា : លានដុល្លារអាមេរិក)

វិស័យ	កសិកម្ម		ឧស្សាហកម្ម		សេវាកម្ម		ទេសចរណ៍		សរុប	
	គម្រោង	អចលនទ្រព្យ	គម្រោង	អចលនទ្រព្យ	គម្រោង	អចលនទ្រព្យ	គម្រោង	អចលនទ្រព្យ	គម្រោង	អចលនទ្រព្យ
២០១៣										
ក្រីមាសទី៤	៨	៨២៩,៥	៤៤	១.០៤៤,០	១	៨,៣	-	-	៥៣	១.៨៨១,៨
សរុប	១៥	៩៩៧,៩	១៤២	៣.៣៤៩,៦	២	២៩,៥	១	១០៦,០	១៦០	៤.៤៨២,៩
២០១៤										
ក្រីមាសទី១	១	២៣,០	៣៨	២០៤,២	៣	៥៥,៨	២	១៦៣,៣	៤៤	៤៤៦,៣
ក្រីមាសទី២	៥	៣៧,៤	៤០	២៣០,៧	២	៩៨,៩	១	១៥,៤	៤៨	៣៨២,៤
ក្រីមាសទី៣	៣	៣២,៧	៣៣	២៨០,១	២	៤៤,៨	៤	២៦៨,១	៤២	៦២៥,៨
ក្រីមាសទី៤	២	៣៥,៣	១៣	១១៤,៦	-	-	-	-	១៥	១៤៩,៩
សរុប	១១	១២៨,៤	១២៤	៨២៩,៧	៧	១៩៩,៥	៧	៤៤៦,៩	១៤៩	១.៦០៤,៤
២០១៥										
ក្រីមាសទី១	៤	២៧០,៨	២៧	៩៧,៩	៤	២.៤៨៤,០	២	៦០,៦	៣៧	២.៨៧៣,៣
ក្រីមាសទី២	៣	៧៤,៥	២១	៩៤,៥	២	៨៥,៦	-	-	២៦	២៥៤,៦
ក្រីមាសទី៣	៥	៨៨,៥	២៣	៩១,៩	២	៩៩,០	-	-	៣០	២៧៩,៩
សរុប	១២	៤៣៣,៨	៧១	២៨៤,៣	៨	២.៦៦៨,៧	២	៦០,៦	៩៣	៣.៤០៧,៤



ប្រភព : ក្រុមប្រឹក្សាអភិវឌ្ឍន៍កម្ពុជា (គណៈកម្មការវិនិយោគកម្ពុជា)

តារាង ៥ : គម្រោងវិនិយោគដែលបានអនុម័តដោយក្រុមប្រឹក្សាអភិវឌ្ឍន៍កម្ពុជាតាមបណ្តាប្រទេសបង្ក្រាប *

(ឯកតា : លានដុល្លារអាមេរិក)

ប្រទេស	២០១៣		២០១៤			២០១៥		
	ត្រីមាសទី៤	ត្រីមាសទី១	ត្រីមាសទី២	ត្រីមាសទី៣	ត្រីមាសទី៤	ត្រីមាសទី១	ត្រីមាសទី២	ត្រីមាសទី៣
កម្ពុជា	១.៣០៣,២	១៣១,៦	១២៥,៦	២៥៨,២	៦៦,៧	២.៧៥៤,៩	១១៧,៤	៤៥,២
ចិន	១៨៩,៥	១៩០,២	៦៧,៦	២៣៩,៨	៤៦,២	៥៦,១	៧២,៣	៤៣,៨
កូរ៉េ	២២,១	៤៤,១	៧,០	១១,៧	២,៤	៣,០	-	០,៥
សហរដ្ឋអាមេរិក	-	៧,១	៧,៥	-	-	០,២	-	-
ថៃ	៨,១	២,៧	៦,៣	១៦,៤	-	-	១៣,១	១,៩
វៀតណាម	២៤១,៥	-	១,២	២,១	១២,២	២៨,៤	-	៦០,៩
ម៉ាឡេស៊ី	២,១	២៣,០	-	១,១	-	-	៥,៩	១,៧
សិង្ហបុរី	-	១,៨	៣១,៦	៣,២	-	-	-	-
តៃវ៉ាន់	៣០,៧	៨,១	៩,០	១២,០	-	៨,៥	១០,៦	៩,១
អូស្ត្រាលី	២,៩	-	-	១,១	១៦,៧	-	-	-
អង់គ្លេស	១,៦	៣១,២	៣៩,១	១១,៣	៥,២	-	១២,៩	៩,៥
កាណាដា	៥,១	-	-	-	-	២,៧	-	-
ហុងកុង	៦២,៧	៤,៤	៥០,០	៣៩,៥	-	១៣,៩	១៧,២	៧២,៤
ផ្សេងៗ	១២,២	២,១	៣៧,៦	៣១,៥	០,៦	៥,៥	៥,២	៣៤,៤
សរុប	១.៨៨១,៨	៤៤៦,៣	៣៨២,៤	៦២៧,៩	១៤៩,៩	២.៨៧៣,៣	២៥៤,៦	២៧៩,៤

(សមាមាត្រនៃគម្រោងវិនិយោគដែលបានអនុម័ត)

កម្ពុជា	៦៩,៣	២៩,៥	៣២,៨	៤១,១	៤៤,៥	៩៥,៩	៤៦,១	១៦,២
ចិន	១០,១	៤២,៦	១៧,៧	៣៨,២	៣០,៨	២,០	២៨,៤	១៥,៧
កូរ៉េ	១,២	៩,៩	១,៨	១,៩	១,៦	០,១	-	០,២
សហរដ្ឋអាមេរិក	-	១,៦	១,៩	-	-	០,០	-	-
ថៃ	០,៤	០,៦	១,៦	២,៦	-	-	៥,២	០,៧
វៀតណាម	១២,៨	-	០,៣	០,៣	៨,១	១,០	-	២១,៨
ម៉ាឡេស៊ី	០,១	៥,២	-	០,២	-	-	២,៣	០,៦
សិង្ហបុរី	-	០,៤	៨,៣	០,៥	-	០,៣	-	-
តៃវ៉ាន់	១,៦	១,៨	២,៤	១,៩	-	-	៤,២	៣,៣
អូស្ត្រាលី	០,២	-	-	០,២	១១,១	-	-	-
អង់គ្លេស	០,១	៧,០	១០,២	១,៨	៣,៤	-	៥,១	៣,៤
កាណាដា	០,៣	-	-	-	-	០,១	-	-
ហុងកុង	៣,៣	១,០	១៣,១	៦,៣	-	០,៥	៦,៨	២៥,៩
ផ្សេងៗ	០,៦	០,៥	៩,៨	៥,០	០,៤	០,២	២,១	១២,៣
សរុប	១០០,០	១០០,០	១០០,០	១០០,០	១០០,០	១០០,០	១០០,០	១០០,០

* អចលនទ្រព្យ

ប្រភព : ក្រុមប្រឹក្សាអភិវឌ្ឍន៍កម្ពុជា (គណៈកម្មការវិនិយោគកម្ពុជា)

តារាង ៦ : អត្រាប្តូរប្រាក់ប្រចាំថ្ងៃ ក្នុងខែតុលា ឆ្នាំ២០១៥

(រៀល/១ដុល្លារអាមេរិក)

ថ្ងៃ	អត្រាប្តូរប្រាក់ទីផ្សារ			អត្រាប្តូរប្រាក់ ផ្លូវការ	បម្រែបម្រួលប្រាក់ប្រចាំថ្ងៃ*	
	ទិញ	លក់	មធ្យម		គម្លាត	ភាគរយ
១	៤.០៧៤	៤.០៨៣	៤.០៧៩	៤.០៧៣	០,០	០,០
២	៤.០៧៦	៤.០៨៤	៤.០៨០	៤.០៧៣	២,០	០,០
៣	៤.០៧៤	៤.០៨៣	៤.០៧៩	៤.០៧៣	-២,០	០,០
៤	៤.០៧៤	៤.០៨៣	៤.០៧៩	៤.០៧៣	០,០	០,០
៥	៤.០៧៣	៤.០៧៩	៤.០៧៦	៤.០៧៣	-១,០	០,០
៦	៤.០៦៧	៤.០៧៦	៤.០៧២	៤.០៧០	-៦,០	-០,១
៧	៤.០៥៨	៤.០៦៧	៤.០៦៣	៤.០៦៣	-៩,០	-០,២
៨	៤.០៥៤	៤.០៦៣	៤.០៥៩	៤.០៥៧	-៤,០	-០,១
៩	៤.០៥៤	៤.០៦៣	៤.០៥៩	៤.០៥៥	០,០	០,០
១០	៤.០៥៤	៤.០៧៣	៤.០៦៤	៤.០៥៥	០,០	០,០
១១	៤.០៥៤	៤.០៧៣	៤.០៦៤	៤.០៥៥	០,០	០,០
១២	៤.០៥៤	៤.០៧៣	៤.០៦៤	៤.០៥៥	០,០	០,០
១៣	៤.០៥៤	៤.០៧៣	៤.០៦៤	៤.០៥៥	០,០	០,០
១៤	៤.០៥៤	៤.០៧៦	៤.០៦៥	៤.០៥៥	០,០	០,០
១៥	៤.០៥៥	៤.០៨០	៤.០៦៨	៤.០៥៥	១,០	០,០
១៦	៤.០៥៥	៤.០៨០	៤.០៦៨	៤.០៥៥	០,០	០,០
១៧	៤.០៦៨	៤.០៨១	៤.០៧៥	៤.០៥៥	១៣,០	០,៣
១៨	៤.០៦៨	៤.០៨១	៤.០៧៥	៤.០៥៥	០,០	០,០
១៩	៤.០៦៨	៤.០៨១	៤.០៧៥	៤.០៥៤	០,០	០,០
២០	៤.០៦៨	៤.០៨១	៤.០៧៥	៤.០៥៤	០,០	០,០
២១	៤.០៧២	៤.០៨៣	៤.០៧៨	៤.០៥៤	៤,០	០,១
២២	៤.០៧២	៤.០៨៣	៤.០៧៨	៤.០៥៤	០,០	០,០
២៣	៤.០៧២	៤.០៨៣	៤.០៧៨	៤.០៥៤	០,០	០,០
២៤	៤.០៧២	៤.០៨៣	៤.០៧៨	៤.០៥៤	០,០	០,០
២៥	៤.០៧២	៤.០៨៣	៤.០៧៨	៤.០៥៤	០,០	០,០
២៦	៤.០៧២	៤.០៨៣	៤.០៧៨	៤.០៥៥	០,០	០,០
២៧	៤.០៦៩	៤.០៨១	៤.០៧៥	៤.០៥៩	-៣,០	-០,១
២៨	៤.០៦៤	៤.០៧៣	៤.០៦៩	៤.០៦១	-៥,០	-០,១
២៩	៤.០៦៤	៤.០៧៣	៤.០៦៩	៤.០៦២	០,០	០,០
៣០	៤.០៦៤	៤.០៧៣	៤.០៦៩	៤.០៦១	០,០	០,០
៣១	៤.០៤៩	៤.០៦០	៤.០៥៥	៤.០៦១	-១៥,០	-០,៤
មធ្យម	៤.០៦៤	៤.០៧៧	៤.០៧១	៤.០៥៩	-០,៨	០,០

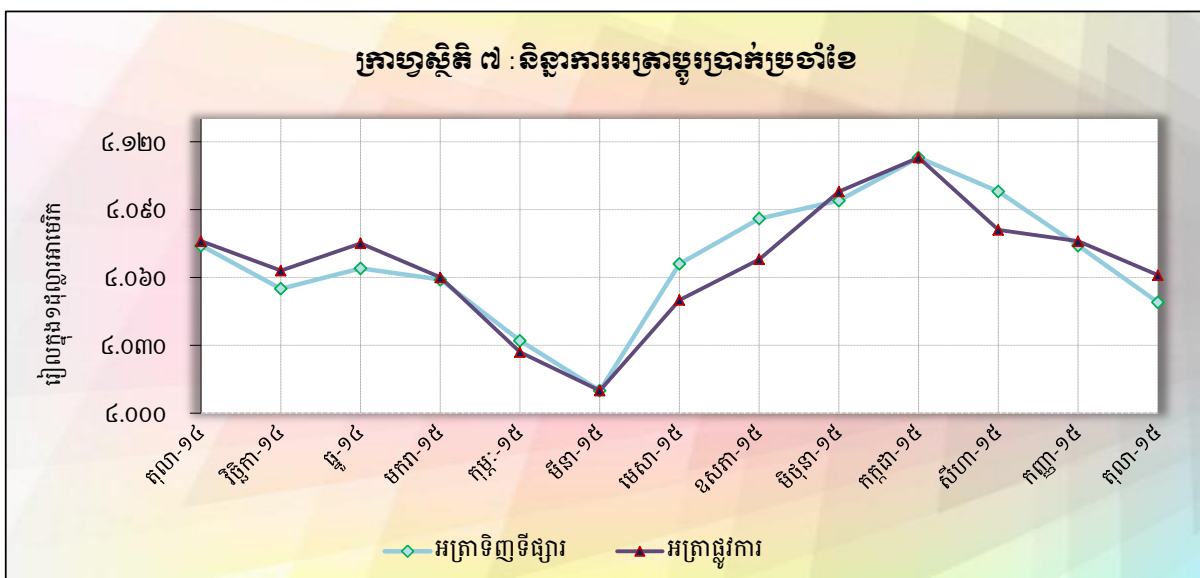
* - គម្លាតអត្រាទិញទីផ្សារប្រចាំថ្ងៃ

- បម្រែបម្រួលជាភាគរយនៃអត្រាទិញទីផ្សារប្រចាំថ្ងៃ

តារាង ៧ : អត្រាប្តូរប្រាក់ប្រចាំខែ

(អត្រាចុងគ្រា រៀល/១ដុល្លារអាមេរិក)

	អត្រាប្តូរប្រាក់ទីផ្សារ				អត្រាប្តូរប្រាក់ផ្លូវការ
	ទិញ	បម្រែបម្រួល % ប្រចាំខែ	លក់	មធ្យម	
ធ្នូ-០៩	៤.១៨១	០,៤១	៤.១៩០	៤.១៨៦	៤.១៦៩
ធ្នូ-១០	៤.០៤៨	-០,៦៤	៤.០៥៣	៤.០៥១	៤.០៥៣
ធ្នូ-១១	៤.០៥៧	០,៦៧	៤.០៦៦	៤.០៦២	៤.០៣៩
ធ្នូ-១២	៣.៩៩០	-០,១៣	៣.៩៩៥	៣.៩៩៣	៣.៩៩៥
ធ្នូ-១៣	៤.០០៣	០,២៣	៤.០១៣	៤.០០៨	៣.៩៩៥
២០១៤					
ឧសភា	៤.០៤៣	០,៧៧	៤.០៥៣	៤.០៤៨	៤.០៣២
មិថុនា	៤.០៤៧	០,១០	៤.០៥៣	៤.០៥០	៤.០៤០
កក្កដា	៤.០៥៤	០,១៧	៤.០៦៣	៤.០៥៩	៤.០៥០
សីហា	៤.០៧៤	០,៤៩	៤.០៨៣	៤.០៧៩	៤.០៦៥
កញ្ញា	៤.០៨៧	០,៣២	៤.០៩៦	៤.០៩២	៤.០៨៥
តុលា	៤.០៧៤	-០,៣២	៤.០៨០	៤.០៧៧	៤.០៧៦
វិច្ឆិកា	៤.០៥៥	-០,៤៧	៤.០៦២	៤.០៥៩	៤.០៦៣
ធ្នូ	៤.០៦៤	០,២២	៤.០៧៣	៤.០៦៩	៤.០៧៥
២០១៥					
មករា	៤.០៥៩	-០,១២	៤.០៦៧	៤.០៦៣	៤.០៦០
កុម្ភៈ	៤.០៣២	-០,៦៧	៤.០៤០	៤.០៣៦	៤.០២៧
មីនា	៤.០១០	-០,៥៥	៤.០១៨	៤.០១៤	៤.០១០
មេសា	៤.០៦៦	១,៤០	៤.០៧៦	៤.០៧១	៤.០៥០
ឧសភា	៤.០៨៦	០,៤៩	៤.០៩៦	៤.០៩១	៤.០៦៨
មិថុនា	៤.០៩៤	០,២០	៤.១០១	៤.០៩៨	៤.០៩៨
កក្កដា	៤.១១៣	០,៤៦	៤.១២១	៤.១១៧	៤.១១៣
សីហា	៤.០៩៨	-០,៣៦	៤.១០៥	៤.១០២	៤.០៨១
កញ្ញា	៤.០៧៤	-០,៥៩	៤.០៨៣	៤.០៧៩	៤.០៧៦
តុលា	៤.០៤៩	-០,៦១	៤.០៦០	៤.០៥៥	៤.០៦១



តារាង ៨ : កម្រៃប្រាក់រៀនរៀនបណ្ណាល័យសិក្សាបឋមសិក្សា

(អត្រាទិញផ្លូវការចុងខែ)

	អសដេអែរ (SDR)	ដុល្លារ អាមេរិក	អឺរ៉ូ	យ៉េន ជប៉ុន	ធាន អង់គ្លេស	រូបិ ឥណ្ឌូនេស៊ី	រឹងហ្គីក ម៉ាឡេស៊ី	ប៉េសូ ហ្វីលីពីន	ដុល្លារ សិង្ហបុរី	ពាក ថៃ	ដុង វៀតណាម
ឯកតា	១	១	១	១០០	១	១០០០	១	១០០	១	១	១០០០
ឆ្នាំ-១០	៦.២៤២	៤.០៥១	៥.៣៨៧	៤.៩៧០	៦.២៥២	៤៥០	១.៣១៨	៩.២៤៨	៣.១៤៣	១៣៤	២០៨
ឆ្នាំ-១១	៦.១៨១	៤.០៣៩	៥.២៣០	៥.២០១	៦.២២៥	៤៤៥	១.២៧៤	៩.២១០	៣.១០៨	១២៧	១៩២
ឆ្នាំ-១២	៦.១៤០	៣.៩៩៥	៥.២៨៥	៤.៦៤៥	៦.៤៥៦	៤១១	១.៣០៤	៩.៧៣៧	៣.២៦៦	១៣១	១៩១
ឆ្នាំ-១៣	៦.១៥២	៣.៩៩៥	៥.៥១៥	៣.៨០៧	៦.៥៨៩	៣២៧	១.២១៥	៨.៩៩៩	៣.១៥៣	១២២	១៩០
២០១៤											
កុលា	៦.០៣៦	៤.០៧៦	៥.១៣៨	៣.៧៣១	៦.៥២០	៣៣៦	១.២៤២	៩.០៧៨	៣.១៩១	១២៥	១៩២
វិទ្យុកា	៥.៩៤៩	៤.០៦៣	៥.០៦០	៣.៤៤៤	៦.៣៨៧	៣៣៤	១.២១៣	៩.០៥៩	៣.១២៥	១២៤	១៩០
ផ្ទះ	៥.៩០២	៤.០៧៥	៤.៩៥៥	៣.៤១១	៦.៣៤២	៣២៨	១.១៦៦	៩.១១៧	៣.០៨៣	១២៤	១៩១
២០១៥											
មករា	៥.៧២០	៤.០៦០	៤.៥៩៨	៣.៤៣៤	៦.១២១	៣២៣	១.១១៨	៩.២៣០	៣.០០២	១២៤	១៩០
កុម្មុះ	៥.៦៩៥	៤.០២៧	៤.៥១៤	៣.៣៧៧	៦.២១១	៣១៤	១.១២០	៩.១៤៧	២.៩៦៩	១២៤	១៨៩
មីនា	៥.៥៤៨	៤.០១០	៤.៣៤៦	៣.៣៤០	៥.៩៣៩	៣០៧	១.០៨០	៨.៩៥៧	២.៩១៤	១២៣	១៨៦
មេសា	៥.៦៥៨	៤.០៥០	៤.៥០១	៣.៤០៥	៦.២៤៨	៣១៣	១.១៤១	៩.១៤០	៣.០៦៦	១២៣	១៨៨
ឧសភា	៥.៦៥៣	៤.០៦៨	៤.៤៥៧	៣.២៨៦	៦.២៣២	៣០៨	១.១១៦	៩.១២៤	៣.០១៧	១២០	១៨៧
មិថុនា	៥.៧៥០	៤.០៩៨	៤.៥៩៥	៣.៣៤៣	៦.៤៤៧	៣០៧	១.០៨៧	៩.០៩៣	៣.០៤៤	១២១	១៨៨
កក្កដា	៥.៧៣៥	៤.១១៣	៤.៥០០	៣.៣១៨	៦.៤២០	៣០៦	១.០៧៨	៩.០១៤	២.៩៩៥	១១៧	១៨៩
សីហា	៥.៧៤៦	៤.០៨១	៤.៥៧៦	៣.៣៦៤	៦.២៩០	២៩២	៩៧៤	៨.៧៤២	២.៨៩៦	១១៤	១៨២
កញ្ញា	៥.៧១៥	៤.០៧៦	៤.៥៨៦	៣.៣៩៩	៦.១៧៦	២៧៨	៩១៦	៨.៦៩៤	២.៨៥៥	១១២	១៨១
តុលា	៥.៦៥៨	៤.០៦១	៤.៤៦១	៣.៣៥៦	៦.២២៤	២៩៨	៩៤២	៨.៦៥៤	២.៨៩៩	១១៤	១៨២
បម្រែបម្រួលជាភាគរយប្រចាំខែ	-១,០	-០,៤	-២,៧	-១,៣	០,៨	៧,២	២,៨	-០,៥	១,៥	១,៨	០,៦

តារាង ៩ : អត្រាការប្រាក់លើប្រាក់បញ្ញើ និងប្រាក់កម្ចីរបស់ធនាគារ *

(អត្រាបញ្ចូលប្រាក់បញ្ញើតាមទំហំប្រតិបត្តិការធនាគារ)

	តុលា-១៤	វិច្ឆិកា-១៤	ធ្នូ-១៤	មករា-១៥	កុម្ភៈ-១៥	មីនា-១៥	មេសា-១៥	ឧសភា-១៥	មិថុនា-១៥	កក្កដា-១៥	សីហា-១៥	កញ្ញា-១៥	តុលា-១៥
អត្រាការប្រាក់លើប្រាក់បញ្ញើជាទៀង													
ប្រាក់បញ្ញើសន្សំ	១,១៧	១,១៧	១,៤៦	១,៤៥	១,៤៦	១,៤៥	១,៤៧	១,៤៥	១,៤៦	១,៤៦	១,៤៤	១,៤២	១,៤៥
ប្រាក់បញ្ញើមានកាលកំណត់ ១ខែ	២,៦៦	២,៦៦	២,៩៩	២,៩៩	២,៩៨	២,៩៧	២,៩៤	២,៩៥	២,៩៥	២,៩៤	២,៨៨	២,៨៥	២,៨៦
ប្រាក់បញ្ញើមានកាលកំណត់ ៣ខែ	៤,១៣	៤,១៣	៤,៨៥	៤,៨៦	៤,៨១	៤,៨១	៤,៨១	៤,៨០	៤,៨០	៤,៨០	៤,៧១	៤,៦៩	៤,៧២
ប្រាក់បញ្ញើមានកាលកំណត់ ៦ខែ	៤,៩៧	៤,៩៧	៥,៨០	៥,៨៣	៥,៧៦	៥,៧៧	៥,៧៦	៥,៧៥	៥,៧៥	៥,៧៥	៥,៦៥	៥,៦៣	៥,៦៦
ប្រាក់បញ្ញើមានកាលកំណត់ ១២ខែ	៥,៩៣	៥,៩៣	៦,៨៣	៦,៨៥	៦,៧៩	៦,៧៩	៦,៧៧	៦,៧៧	៦,៧៦	៦,៧៧	៦,៦៥	៦,៦២	៦,៦៥
អត្រាការប្រាក់លើប្រាក់បញ្ញើជាដុល្លារ													
ប្រាក់បញ្ញើសន្សំ	០,៧៥	០,៧៥	០,៧៩	០,៧៦	០,៧៧	០,៧៧	០,៧៧	០,៧៧	០,៧៧	០,៧៧	០,៧៨	០,៧៨	០,៧៨
ប្រាក់បញ្ញើមានកាលកំណត់ ១ខែ	១,៥៧	១,៥៧	១,៦២	១,៦២	១,៦៣	១,៦៣	១,៦៣	១,៦៥	១,៦៨	១,៦៨	១,៦៩	១,៧០	១,៧៣
ប្រាក់បញ្ញើមានកាលកំណត់ ៣ខែ	២,២៧	២,២៧	២,៣១	២,៣២	២,៣២	២,៣៣	២,៣៤	២,៣៦	២,៣៩	២,៤០	២,៤១	២,៤២	២,៤៥
ប្រាក់បញ្ញើមានកាលកំណត់ ៦ខែ	៣,២៤	៣,២៤	៣,២៩	៣,២៨	៣,២៩	៣,៣០	៣,៣១	៣,៣៤	៣,៣៥	៣,៣៦	៣,៣៨	៣,៣៩	៣,៤២
ប្រាក់បញ្ញើមានកាលកំណត់ ១២ខែ	៤,២៣	៤,២៣	៤,៣០	៤,២៨	៤,២៩	៤,៣០	៤,៣២	៤,៣៥	៤,៣៧	៤,៣៨	៤,៤០	៤,៤២	៤,៤៥
អត្រាការប្រាក់លើប្រាក់កម្ចីជាទៀង													
១ខែ	១៧,៦៦	១៧,៦៦	១៨,០០	១៨,០០	១៨,០០	១៨,០០	១៨,០០	១៨,០០	១៨,០០	១៨,០០	១៨,០០	១៨,០០	១៨,០០
៣ខែ	១៧,៦៦	១៧,៦៦	១៨,០០	១៨,០០	១៨,០០	១៨,០០	១៨,០០	១៨,០០	១៨,០០	១៨,០០	១៨,០០	១៨,០០	១៨,០០
៦ខែ	១៩,៥៨	១៩,៤៨	១៨,៨៩	១៨,៩៦	១៨,៩១	១៨,៨៧	១៨,០០	១៨,០០	១៨,០០	១៨,០០	១៩,០៩	១៩,២៩	១៩,២២
១២ខែ	១៦,២០	១៦,២០	១៦,០៧	១៦,០៩	១៦,១៣	១៦,១៧	១៦,១៩	១៦,១៥	១៦,១៩	១៦,២៣	១៦,២០	១៦,២០	១៦,២៤
អត្រាការប្រាក់លើប្រាក់កម្ចីជាដុល្លារ													
១ខែ	១១,៧៥	១១,៧៥	១២,៥០	១១,៩៤	១២,០១	១២,០៩	១២,៣៤	១២,៥៧	១២,៥៨	១២,៧២	១២,៧២	១២,៦៩	១២,៨៥
៣ខែ	១០,៧៥	១០,៧៥	១០,៩៩	១០,៤៣	១២,២៨	១២,១៩	១២,១៤	១២,៣៦	១២,២១	១២,៥២	១២,៥១	១២,៤៨	១២,៤៤
៦ខែ	១១,៩២	១១,៩២	១០,៩៧	១០,៨៩	១២,៦៤	១២,៤៨	១២,៥៣	១២,៧៥	១២,៧១	១២,៨៥	១២,៨៤	១២,៨០	១២,៩៣
១២ខែ	១១,៥១	១១,៥១	១១,៥៤	១១,៤០	១១,៦៦	១១,៣៥	១១,៣៦	១១,៥៤	១១,៥១	១១,៥៤	១១,៥៩	១១,៦២	១១,៦១

* រាប់បញ្ចូលធនាគារពាណិជ្ជ និងធនាគារឯកទេស

** ពិន្ទុនីយ៍កែតម្រូវ

តារាង ១០ : ស្ថានភាពរូបិយវត្ថុ

(ឯកតា : ប៊ីលានរៀល)

	ឆ្នាំ-១៤	កក្កដា-១៥	សីហា-១៥	កញ្ញា-១៥	តុលា-១៥
ទ្រព្យសកម្មបរទេសសុទ្ធ	២៦.៦៩៩,៧	២៦.៦៣៣,១	២៦.២៩៩,៤	២៦.៣៥៩,២	២៦.២៧៨,៨
ទ្រព្យសកម្មបរទេស	៣៤.៨៨៥,៦	៣៧.២៥៩,៥	៣៧.៦៨៣,៤	៣៧.៩៤៣,១	៣៨.៣១០,៤
ទ្រព្យអកម្មបរទេស	-៨.១៨៥,៩	-១០.៦២៦,៤	-១១.៣៨៤,០	-១១.៥៨៣,៩	-១២.០៣១,៥
ទ្រព្យសកម្មក្នុងស្រុកសុទ្ធ	១៥.៨៩៩,៨	១៩.៣៨១,១	២០.៤០១,៩	២០.៦០០,៩	២១.១៧៣,២
ឥណទានក្នុងស្រុក	៣១.៨៨៥,៤	៣៦.៤៤៩,៦	៣៧.០៥៥,៣	៣៧.៨៧៤,០	៣៨.២៧១,២
ឥណទេយ្យសុទ្ធចំពោះរដ្ឋាភិបាល	-៤.៣៥៩,១	-៥.៧៨៨,០	-៥.៧៤៨,៣	-៥.៩៣៣,១	-៦.១៥២,៥
ឥណទេយ្យចំពោះរដ្ឋាភិបាល	២៧០,៤	២៧០,៤	២៧០,៤	២៧០,៤	២៧០,៤
ប្រាក់បញ្ញើរដ្ឋាភិបាល	-៤.៦២៩,៦	-៦.០៥៨,៤	-៦.០១៨,៨	-៦.២០៣,៥	-៦.៤២៣,០
ផ្នែកមិនមែនរដ្ឋាភិបាល	៣៦.២៤៤,៦	៤២.២៣៧,៦	៤២.៨០៣,៦	៤៣.៨០៧,១	៤៤.៤២៣,៧
ចំពោះសហគ្រាសរដ្ឋ	០,០	០,០	០,០	០,០	០,០
ចំពោះផ្នែកឯកជន	៣៦.២៤៤,៦	៤២.២៣៧,៦	៤២.៨០៣,៦	៤៣.៨០៧,១	៤៤.៤២៣,៧
ក្នុងនោះជារូបិយប័ណ្ណបរទេស	៣៥.៦៧៧,៥	៤០.៤២១,៣	៤២.២៣០,៤	៤៣.២៣៣,៤	៤៣.៨៥០,៦
ខ្ទប់ផ្សេងៗសុទ្ធ	-១៦.០២៥,៧	-១៧.០៦៨,៥	-១៦.៦៥៣,៤	-១៧.២៧៣,១	-១៧.០៩៨,០
ប្រាក់បញ្ញើរឹតត្បិត	-៩០១,៦	-១.០២៩,០	-១.០២៣,១	-១.០៣១,០	-១.០២៤,៣
ដើមទុន និងទុនបម្រុង	-១៣.៨១១,៩	-១៥.២៩៤,៦	-១៥.២៧៤,២	-១៥.៣៧៥,២	-១៥.៥១០,០
ផ្សេងៗ	-១.៣១២,២	-៧៤៤,៨	-៣៥៦,០	-៨៦៦,៩	-៥៦៣,៨
រូបិយវត្ថុទូទៅ (M2)	៤២.៥៩៩,៥	៤៦.០១៤,២	៤៦.៧០១,៣	៤៦.៩៦០,១	៤៧.៤៥២,០
រូបិយវត្ថុ (M1)	៦.៣០៨,៤	៦.៤៤៨,០	៦.៣៨០,០	៦.២៨៧,៥	៦.២៥៧,៥
រូបិយវត្ថុក្រៅធនាគារ	៥.៥៩៣,២	៥.៧០១,០	៥.៧០២,១	៥.៦៥២,៧	៥.៥៤៥,៧
ប្រាក់បញ្ញើចរន្ត	៧១៥,២	៧៤៧,០	៦៧៧,៩	៦៣៤,៨	៧១១,៨
រូបិយវត្ថុផ្សេងៗ	៣៦.២៩១,១	៣៩.៥៦៦,២	៤០.៣២១,៣	៤០.៦៧២,៦	៤១.១៩៤,៥
ប្រាក់បញ្ញើមានកាលកំណត់និងសន្សំ	១.០៩០,១	១.២០៧,៤	១.៤៤៧,០	១.៤៤៨,២	១.៣២៥,៥
ប្រាក់បញ្ញើជារូបិយប័ណ្ណ	៣៥.១៦១,០	៣៨.៣៥៨,៨	៣៨.៨៧៤,២	៣៩.២២៤,៤	៣៩.៨៦៩,០

* ទិន្នន័យកែតម្រូវ

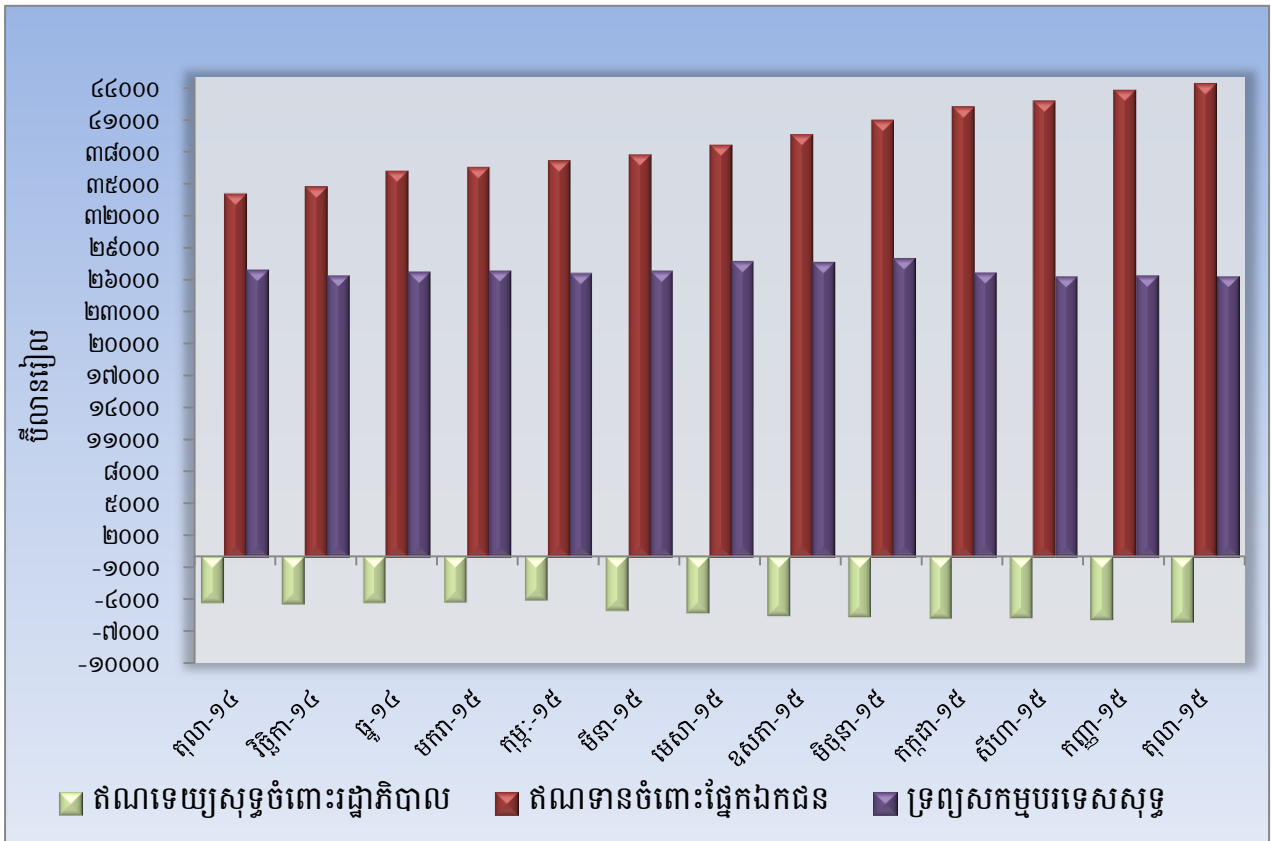
តារាង ១១ : ស្ថានភាពរូបិយវត្ថុ

(បម្រែបម្រួលប្រចាំខែ)

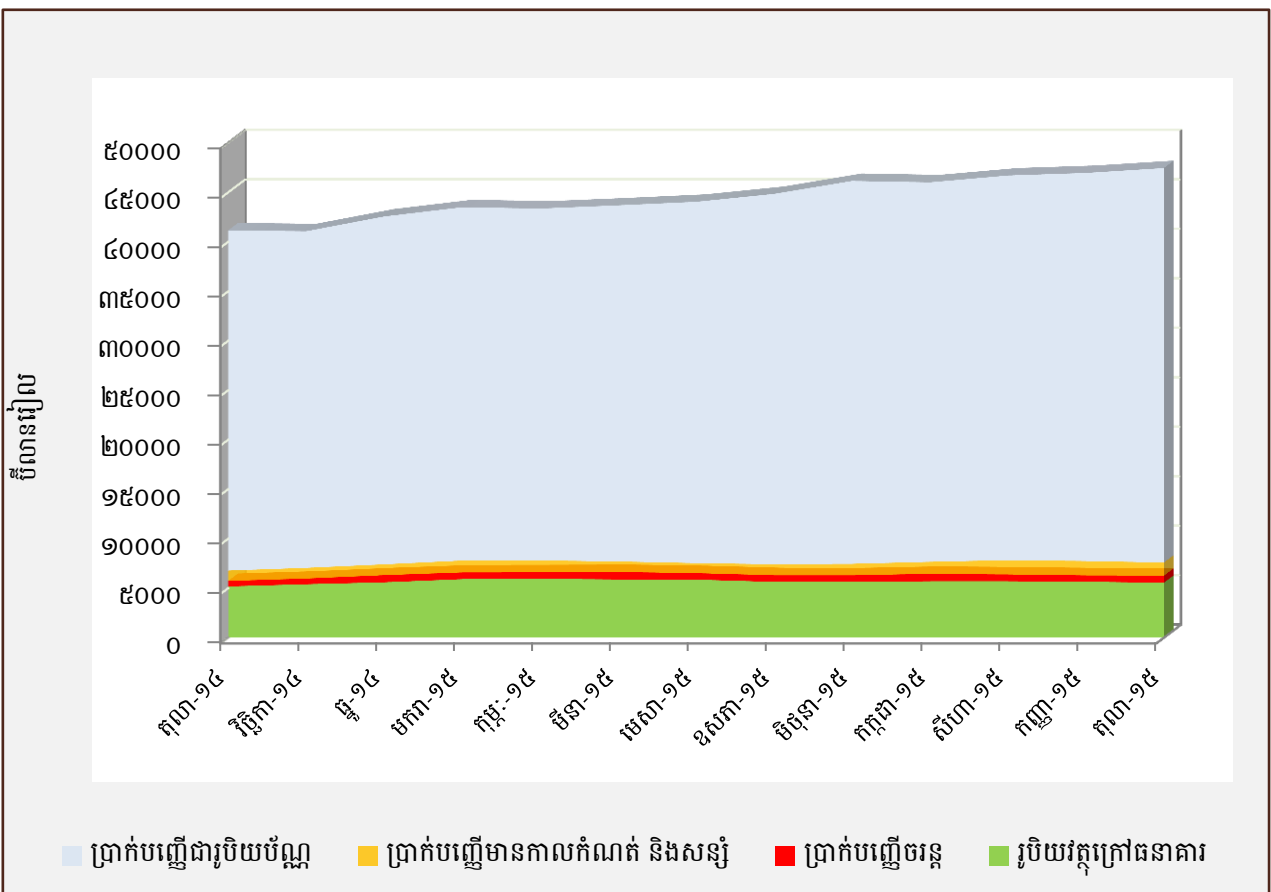
	បម្រែបម្រួលជាដីលានរៀល			បម្រែបម្រួលជាសានរៀល		
	សីហា-១៥	កញ្ញា-១៥	តុលា-១៥	សីហា-១៥	កញ្ញា-១៥	តុលា-១៥
ទ្រព្យសកម្មបរទេសសុទ្ធ	-៣៣៣,៧	៥៩,៨	-៨០,៤	-១,៣	០,២	-០,៣
ទ្រព្យសកម្មបរទេស	៤២៣,៩	២៥៩,៧	៣៦៧,៣	១,១	០,៧	១,០
ទ្រព្យអកម្មបរទេស	៧៥៧,៥	១៩៩,៩	៤៤៧,៧	៧,១	១,៨	៣,៩
ទ្រព្យសកម្មក្នុងស្រុកសុទ្ធ	១.០២០,៨	១៩៩,១	៥៧២,៣	៥,៣	១,០	២,៨
ឥណទានក្នុងស្រុក	៦០៥,៧	៨១៨,៨	៣៩៧,២	១,៧	២,២	១,០
ឥណទេយ្យសុទ្ធចំពោះរដ្ឋាភិបាល	៣៩,៧	-១៨៤,៧	-២១៩,៥	០,៧	-៣,២	-៣,៧
ឥណទេយ្យចំពោះរដ្ឋាភិបាល	០,០	០,០	០,០	០,០	០,០	០,០
ប្រាក់បញ្ញើរដ្ឋាភិបាល	-៣៩,៧	១៨៤,៧	២១៩,៥	-០,៧	៣,១	៣,៥
ផ្នែកមិនមែនរដ្ឋាភិបាល	៥៦៦,១	១.០០៣,៥	៦១៦,៦	១,៣	២,៣	១,៤
ចំពោះសហគ្រាសរដ្ឋ	០,០	០,០	០,០	០,០	០,០	០,០
ចំពោះផ្នែកឯកជន	៥៦៦,១	១.០០៣,៥	៦១៦,៦	១,៣	២,៣	១,៤
ក្នុងនោះជារូបិយប័ណ្ណបរទេស	១.៨០៩,១	១.០០៣,០	៦១៧,២	៤,៥	២,៤	១,៤
ខ្ទង់ផ្សេងៗសុទ្ធ	៤១៥,១	-៦១៩,៧	១៧៥,១	២,៤	-៣,៧	១,០
ប្រាក់បញ្ញើវិកលចរិត	-៥,៩	៧,៩	-៦,៧	-០,៦	០,៨	-០,៧
ដើមទុន និងទុនបម្រុង	-២០,៤	១០១,០	១៣៤,៨	-០,១	០,៧	០,៩
ផ្សេងៗ	៣៨៨,៨	-៥១០,៩	៣០៣,១	៥២,២	-១៤៣,៥	៣៥,០
រូបិយវត្ថុទូទៅ (M2)	៦៨៧,១	២៥៨,៨	៤៩១,៩	១,៥	០,៦	១,០
រូបិយវត្ថុ (M1)	-៦៨,០	-៩២,៤	-៣០,១	-១,១	-១,៤	-០,៥
រូបិយវត្ថុក្រៅធនាគារ	១,១	-៤៩,៤	-១០៧,១	០,០	-០,៩	-១,៩
ប្រាក់បញ្ញើចរន្ត	-៦៩,០	-៤៣,១	៧៧,០	៩,២	-៦,៤	១២,១
រូបិយវត្ថុផ្សេងៗ	៧៥៥,១	៣៥១,៣	៥២២,០	១,៩	០,៩	១,៣
ប្រាក់បញ្ញើមានកាលកំណត់និងសន្សំ	២៣៩,៦	១,២	-១២២,៧	១៩,៨	០,១	-៨,៥
ប្រាក់បញ្ញើជារូបិយប័ណ្ណ	៥១៥,៥	៣៥០,១	៦៤៤,៧	១,៣	០,៩	១,៦

* ទិន្នន័យកែតម្រូវ

ក្រាហ្វូស្តិក ៨ : ស្ថានភាពរូបិយវត្ថុ



ក្រាហ្វូស្តិក ៩ : សមាសភាគនៃការផ្គត់ផ្គង់រូបិយវត្ថុ



តារាង ១២ : តារាងតុល្យការនៃបណ្តាធនាគារទទួលប្រាក់បញ្ញើ

(ឯកតា : ប៊ីលានរៀល)

	ធ្នូ-១៤	កក្កដា-១៥	សីហា-១៥	កញ្ញា-១៥	តុលា-១៥
ទ្រព្យសកម្ម					
ទ្រព្យសកម្មបរទេស	១០.០០៥,៣	៩.៤០០,៦	៩.៨០០,៥	១០.០៦៦,៧	៩.៧៧៤,៣
សាច់ប្រាក់ និងប្រាក់បញ្ញើនៅធនាគារជាតិ	១២.៣៩៩,៤	១៤.៣៣៨,០	១៤.៦៣៦,០	១៤.១៨០,៣	១៥.២៩៤,៦
ការឱ្យខ្ចី និងបុរេប្រទានទៅនិវាសន	៣៦.២៤៤,៨	៤២.២៣៧,៨	៤២.៨០៣,៨	៤៣.៨០៧,៣	៤៤.៤២៣,៩
រដ្ឋាភិបាល	០,២	០,២	០,២	០,២	០,២
សហគ្រាសរដ្ឋមិនមែនស្ថាប័នហិរញ្ញវត្ថុ	០,០	០,០	០,០	០,០	០,០
ឯកជន	៣៦.២៤៤,៦	៤២.២៣៧,៦	៤២.៨០៣,៦	៤៣.៨០៧,១	៤៤.៤២៣,៧
អចលនទ្រព្យ និងទ្រព្យសកម្មក្នុងស្រុកផ្សេងៗ	៧.៤២១,២	៨.៨៨៣,៦	៩.០៨៥,៧	៩.០០៨,៣	៨.៩១៨,៥
ទ្រព្យអកម្ម					
ទ្រព្យអកម្មបរទេស	៧.៧៨១,៦	១០.២៣៣,៦	១០.៩៩០,៤	១១.១៩២,៤	១១.៦៤៣,៩
ប្រាក់បញ្ញើរបស់និវាសន	៣៦.៦៣៣,៥	៤០.០៤៦,៩	៤០.៧៧១,៩	៤១.១៤៣,០	៤១.៦៥៤,៥
ប្រាក់បញ្ញើចរន្ត	៣៨២,៤	៤៨០,៧	៤៥០,៦	៤៧០,៤	៤៦០,០
ប្រាក់បញ្ញើមានកាលកំណត់ និងសន្សំ	១.០៩០,១	១.២០៧,៤	១.៤៤៧,០	១.៤៤៨,២	១.៣២៥,៥
ប្រាក់បញ្ញើជាប្រិយប័ណ្ណ	៣៥.១៦១,០	៣៨.៣៥៨,៨	៣៨.៨៧៤,៣	៣៩.២២៤,៣	៣៩.៨៦៩,០
ទ្រព្យអកម្មក្នុងស្រុកផ្សេងៗ	១០.៣០៥,៨	១១.៣៣៣,៧	១១.១៦៦,៥	១១.២១១,០	១១.៤៦០,៥
ដើមទុន និងទុនបម្រុង	១១.៥៩៩,៣	១៣.៤៧២,៧	១៣.៥៤២,០	១៣.៦៧៣,១	១៣.៧៨៤,៥
សរុបទ្រព្យសកម្ម/ទ្រព្យអកម្ម	៦៦.៣២០,១	៧៥.០៨៦,៩	៧៦.៤៧០,៨	៧៧.២១៩,៤	៧៨.៥៤៣,៥

* ទិន្នន័យកែតម្រូវ

តារាង ១២ : តារាងតុល្យការនៃបណ្តាធនាគារទទួលប្រាក់បញ្ញើ (ត)

	ឆ្នាំ-១៤	កក្កដា-១៥	សីហា-១៥	កញ្ញា-១៥	តុលា-១៥
(បម្រែបម្រួលប្រចាំខែជាដាច់ខាត)					
ទ្រព្យសកម្ម					
ទ្រព្យសកម្មបរទេស	-២៤៤,៨	-១.០៥១,៦	៣៩៩,៨	២៦៦,២	-២៩២,៤
សាច់ប្រាក់ និងប្រាក់បញ្ញើនៅធនាគារជាតិ	-៣០៣,១	២៤៤,៥	២៩៨,០	-៤៥៥,៧	១.១១៤,៤
ការឱ្យខ្ចី និងបុរេប្រទានទៅនិវាសន	១.៤៦៨,៧	១.២៤២,៥	៥៦៦,១	១.០០៣,៥	៦១៦,៦
រដ្ឋាភិបាល	០,០	០,០	០,០	០,០	០,០
សហគ្រាសរដ្ឋមិនមែនស្ថាប័នហិរញ្ញវត្ថុ	០,០	០,០	០,០	០,០	០,០
ឯកជន	១.៤៦៨,៧	១.២៤២,៥	៥៦៦,១	១.០០៣,៥	៦១៦,៦
អចលនទ្រព្យ និងទ្រព្យសកម្មក្នុងស្រុកផ្សេងៗ	-៦៤,៩	២៣២,០	២០២,១	-៧៧,៤	-៨៩,៨
ទ្រព្យអកម្ម					
ទ្រព្យអកម្មបរទេស	-៧៥៤,២	៣១៣,៩	៧៥៦,៨	២០២,០	៤៥១,៦
ប្រាក់បញ្ញើរបស់និវាសន	១.១៤៤,៤	-២៨១,២	៧២៥,០	៣៧១,១	៥១១,៦
ប្រាក់បញ្ញើចរន្ត	-៣,៦	១៣,១	-៣០,១	១៩,៨	-១០,៤
ប្រាក់បញ្ញើមានកាលកំណត់ និងសន្សំ	១១,៨	៤៨,២	២៣៥,៦	១,២	-១២២,៧
ប្រាក់បញ្ញើជាវិបិយប័ណ្ណ	១.១៣០,២	-៣៤២,៦	៥១៥,៤	៣៥០,១	៦៤៤,៧
ទ្រព្យអកម្មក្នុងស្រុកផ្សេងៗ	២៧៥,១	២៦៩,៥	-១៦៧,២	៤៤,៥	២៤៩,៥
ដើមទុន និងទុនបម្រុង	១០៦,១	២៧៧,៣	៦៩,៣	១៣១,១	១១១,៤
សរុបទ្រព្យសកម្ម/ទ្រព្យអកម្ម	៧៧១,៤	៥៧៩,៦	១.៣៨៣,៩	៧៤៨,៧	១.៣២៤,០
(បម្រែបម្រួលប្រចាំខែជាភាគរយ)					
ទ្រព្យសកម្ម					
ទ្រព្យសកម្មបរទេស	-២,៤	-១០,១	៤,៣	២,៧	-២,៩
សាច់ប្រាក់ និងប្រាក់បញ្ញើនៅធនាគារជាតិ	-២,៤	១,៧	២,១	-៣,១	៧,៩
ការឱ្យខ្ចី និងបុរេប្រទានទៅនិវាសន	៤,២	៣,០	១,៣	២,៣	១,៤
រដ្ឋាភិបាល	០,០	០,០	០,០	០,០	០,០
សហគ្រាសរដ្ឋមិនមែនស្ថាប័នហិរញ្ញវត្ថុ	០,០	០,០	០,០	០,០	០,០
ឯកជន	៤,២	៣,០	១,៣	២,៣	១,៤
អចលនទ្រព្យ និងទ្រព្យសកម្មក្នុងស្រុកផ្សេងៗ	-០,៩	២,៧	២,៣	-០,៩	-១,០
ទ្រព្យអកម្ម					
ទ្រព្យអកម្មបរទេស	-៨,៨	៣,២	៧,៤	១,៨	៤,០
ប្រាក់បញ្ញើរបស់និវាសន	៣,២	-០,៧	១,៨	០,៩	១,២
ប្រាក់បញ្ញើចរន្ត	-០,៩	២,៨	-៦,៣	៤,៤	-២,២
ប្រាក់បញ្ញើមានកាលកំណត់ និងសន្សំ	១,១	៤,២	១៩,៨	០,១	-៨,៥
ប្រាក់បញ្ញើជាវិបិយប័ណ្ណ	៣,៣	-០,៩	១,៣	០,៩	១,៦
ទ្រព្យអកម្មក្នុងស្រុកផ្សេងៗ	២,៧	២,៤	-១,៥	០,៤	២,២
ដើមទុន និងទុនបម្រុង	០,៩	២,១	០,៥	១,០	០,៨
សរុបទ្រព្យសកម្ម/ទ្រព្យអកម្ម	១,២	០,៨	១,៨	១,០	១,៧

* ទិន្នន័យកែតម្រូវ

តារាង ១៣ : តារាងតុល្យការធនាគារជាតិនៃកម្ពុជា

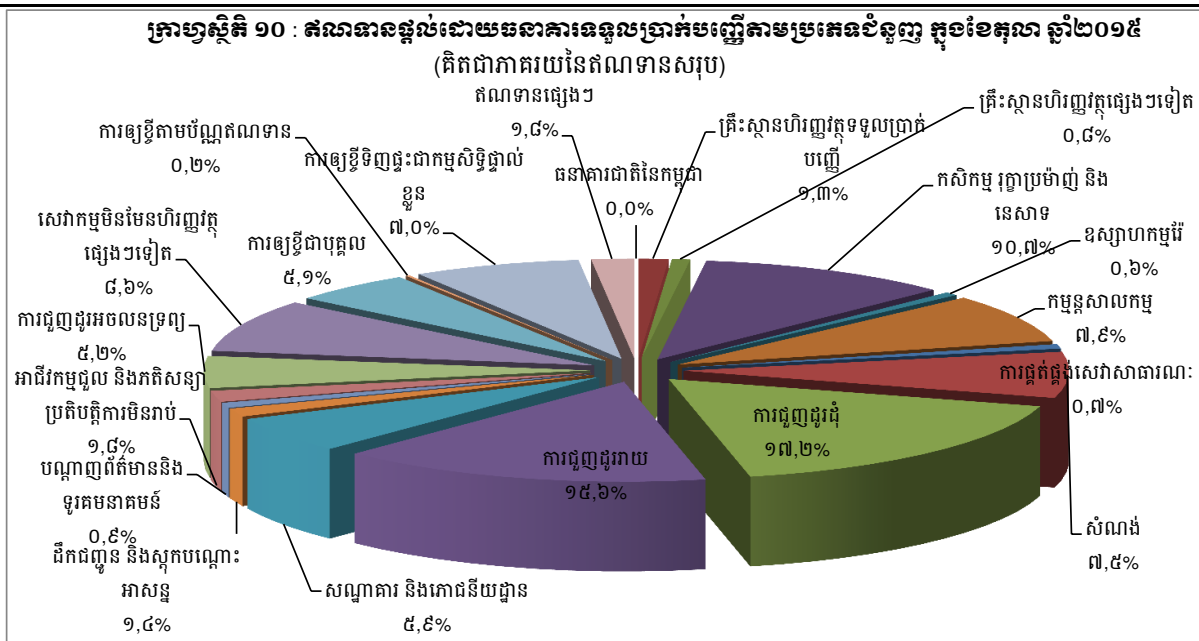
(ឯកតា : ប៊ីលានរៀល)

	ធ្នូ-១៤	កក្កដា-១៥	សីហា-១៥	កញ្ញា-១៥	តុលា-១៥
ទ្រព្យសកម្ម					
សាច់ប្រាក់ជារៀល និងជារូបិយប័ណ្ណ	១.៦៦៧,៨	១.៩៧៧,១	១.៥៧៧,៧	១.៩០១,៤	២.៣១៤,៩
ប្រាក់បញ្ញើជារូបិយប័ណ្ណនៅស្ថាប័ន-					
ហិរញ្ញវត្ថុនិងធនាគារបរទេស	២១.២៨១,២	២៤.៦៩៤,៦	២៤.៩៧៥,០	២៤.៨៣០,៩	២៥.២១៨,១
រូបិយវត្ថុជាតិនៅ IMF	៥៤៤,៤	៤៩៨,៤	៤៩៨,៤	៤៩៨,៤	៤៩៨,៤
ការឱ្យខ្ចីនិងបុរេប្រទាន:	២៧០,២	២៦៦,២	២៧០,២	២៧០,២	២៧០,២
ចំពោះធនាគារពាណិជ្ជ	០,០	-៤,០	០,០	០,០	០,០
ចំពោះរដ្ឋាភិបាល	២៧០,២	២៧០,២	២៧០,២	២៧០,២	២៧០,២
ការកាន់កាប់សិទ្ធិដកពិសេស (Special Drawing Rights)	៤១០,៧	៣៩៩,១	៣៩៩,៩	៣៩៧,៧	៣៩៣,៧
វិនិយោគលើមូលបត្រ	៣៨០,៣	៨២,៣	៨១,៦	០,០	០,០
លោហធាតុមានតម្លៃផ្ទេរនៅបរទេស	១.៩៥៧,៣	១.៧៩២,៩	១.៨៤៩,៦	១.៨៣៨,១	១.៨៦៤,៦
អចលនទ្រព្យ	១.០២៦,៨	១.១២១,៣	១.១៣៧,៤	១.៣១៤,៤	១.៣២៨,៦
ទ្រព្យសកម្មផ្សេងៗ	១៨៤,១	៤.២០៩,៥	១៨៥,៦	១៧,៦	១០៣,៥
ទ្រព្យអកម្ម					
រូបិយវត្ថុបោះផ្សាយ	៦.៧៨៩,៥	៧.២១៧,៩	៧.១៤៦,៥	៧.២០៣,៧	៧.៣១២,៥
ប្រាក់បញ្ញើរបស់ធនាគារពាណិជ្ជ	១៣.០២២,៣	១៥.១០៨,២	១៥.២៩៦,២	១៥.២៣៨,២	១៥.៧២៩,៥
បំណុលចំពោះមូលនិធិអន្តរជាតិ	១.០៤៤,៨	៩៨៤,៦	៩៨៥,៤	៩៨២,១	៩៧៧,២
ប្រាក់បញ្ញើរបស់រដ្ឋាភិបាល	៤.១៦២,៩	៥.៤៥៦,៣	៥.៤១១,០	៥.៦០១,០	៥.៨១៦,១
វិលសំបង្ហូរទុក	២២៧,៧	២៤១,៥	២៤២,៦	២៤៣,៧	២៤៧,០
សំវិធានធន	២៦៤,៣	២៨៨,១	២៨៨,៣	២៨៨,៥	២៨៨,៧
ដើមទុន	១០០,០	១០០,០	១០០,០	១០០,០	១០០,០
ទុនបម្រុង	១.៨៩៥,៤	១.៣៨២,១	១.២៩០,១	១.២៥២,៤	១.២៥៤,០
លទ្ធផលជាមូលដ្ឋាន	-៣២៤,០	-២១៧,០	-២១៧,០	-២១៧,០	-២១៧,០
(ប្រាក់ចំណេញឆ្នាំនេះមិនទាន់បែងចែក)					
ទ្រព្យអកម្មផ្សេងៗ	៥៤០,១	៤៦៧,៧	៤៣២,៣	៣៧៦,១	៤៨៤,០
សរុបទ្រព្យសកម្ម/ទ្រព្យអកម្ម	២៧.៧២៣,០	៣១.០២៩,៤	៣០.៩៧៥,៤	៣១.០៦៨,៧	៣១.៩៩២,១

តារាង ១៤ : ឥណទានផ្តល់ដោយធនាគារទទួលបានប្រាក់បញ្ញើតាមប្រភេទជំនួញ

(ឯកតា : ប៊ីលានរៀល)

	ឆ្នាំ-១៤	កក្កដា-១៥	សីហា-១៥	កញ្ញា-១៥	តុលា-១៥
១. គ្រឹះស្ថានហិរញ្ញវត្ថុ	៧៥៧,៩	៩៧៦,៤	៨៣៤,១	៩៧១,៦	៩៤១,៥
១.១ ធនាគារជាតិនៃកម្ពុជា	០,០	០,០	០,០	០,០	០,០
១.២ គ្រឹះស្ថានហិរញ្ញវត្ថុទទួលបានប្រាក់បញ្ញើ	៤៨៦,២	៥៧៦,២	៥០៤,១	៥៨៧,១	៥៨៣,៥
១.៣ គ្រឹះស្ថានហិរញ្ញវត្ថុផ្សេងៗទៀត	២៧១,៧	៤០០,៣	៣៣០,០	៣៨៤,៥	៣៥៨,១
២. គ្រឹះស្ថានមិនបម្រើសេវាហិរញ្ញវត្ថុ	៣៣.០៥៦,៦	៣៧.៧៩៣,៥	៣៧.៧២៥,៧	៣៩.១៩៩,៩	៣៩.១០៨,៣
២.១ កសិកម្ម រុក្ខាប្រមាញ់ និងនេសាទ	៣.៨៨២,៩	៤.៦២៣,០	៤.៤៩៧,៥	៤.៩៣៦,៩	៤.៩៧៨,០
២.២ ឧស្សាហកម្មរ៉ែ	៩៤,៧	២៦៨,៣	២៧២,៧	២៧០,៣	២៧២,៤
២.៣ កម្មន្តសាលកម្ម	៣.៥៩៨,១	៣.៥០៦,៨	៣.៤១៩,៨	៣.៦៧២,០	៣.៦៩១,៦
២.៤ ការផ្គត់ផ្គង់សេវាសាធារណៈ	៣៤៤,៧	៣៨១,៨	៣៤២,៨	៤១២,៣	៣៤៧,៣
២.៥ សំណង់	៣.១៥៩,៣	៣.៦៥៤,៤	៣.៣១២,៨	៣.៦០៧,១	៣.៤៨៤,៩
២.៦ ការជួញដូរដុំ	៧.៣៦៤,៤	៨.១៥២,៧	៨.៣១២,៨	៨.០៥៨,៧	៨.០២៣,៨
២.៧ ការជួញដូររាយ	៥.៤៥០,៩	៧.២០៦,៥	៧.៣០២,៩	៧.២៨៨,៣	៧.២៨១,៣
២.៨ សណ្ឋាគារ និងភោជនីយដ្ឋាន	២.២២៤,៩	២.៥៩១,៨	២.៥៧៤,៩	២.៧៤៩,០	២.៧៤៣,២
២.៩ ដឹកជញ្ជូន និងស្តុកបណ្តោះអាសន្ន	៥១៤,៤	៥៧១,១	៥៩០,៩	៦២៨,៨	៦៣៨,៨
២.១០ បណ្តាញព័ត៌មាននិងទូរគមនាគមន៍	២៩៩,៥	៤០៦,៣	៤០៥,៨	៤០៤,២	៣៩៦,៩
២.១១ អាជីវកម្មជួល និងភតិសន្យាប្រតិបត្តិការមិនរាប់បញ្ចូលភតិសន្យា និងការជួលអចលនទ្រព្យ	៦៥៧,១	៨១២,៤	៨២៦,៨	៨៤៥,៨	៨៣៤,០
២.១២ ការជួញដូរអចលនទ្រព្យ	១.៥៤៦,២	១.៩២៩,៩	២.២០៩,៩	២.៣៤៣,៧	២.៤១៨,១
២.១៣ សេវាកម្មមិនមែនហិរញ្ញវត្ថុផ្សេងៗទៀត	៣.៥១៩,៦	៣.៧២៨,៤	៣.៦៥៧,០	៣.៩៨២,៨	៣.៩៨៩,១
៣. កម្រិតការផ្តល់ខ្លួន	៤.២២១,៤	៥.៤៦៥,៥	៥.៤៤០,៤	៥.៧៦៣,០	៥.៧៤៩,៩
៣.១ ការឱ្យខ្ចីជាបុគ្គល	១.៧១៣,១	២.៣៨៩,១	២.៣០៣,១	២.៤៧៨,២	២.៣៩៦,១
៣.២ ការឱ្យខ្ចីតាមប័ណ្ណឥណទាន	៥៣,១	៦១,៦	៦៥,១	៦៨,២	៧៩,៤
៣.៣ ការឱ្យខ្ចីទិញផ្ទះជាកម្មសិទ្ធិផ្ទាល់ខ្លួន	២.៤៥៥,២	៣.០១៤,៨	៣.០៧២,២	៣.២១៦,៦	៣.២៧៤,៥
៤. ឥណទានផ្សេងៗ	៨០២,៨	៩៥៨,៩	៧៧១,០	៩៧៩,៤	៨៣១,៨
សរុបឥណទានដុល	៣៨.៨៣៨,៧	៤៥.១៩៤,៣	៤៤.៧៧១,៣	៤៦.៩១៣,៩	៤៦.៦៣១,៦



* ទិន្នន័យកែតម្រូវ

តារាង ១៥ : បរិមាណប្រចាំខែនៃឥណទានផ្តល់ដោយសហគមន៍ប្រាក់បញ្ញើតាមប្រភេទទីផ្សារ

	មិថុណា-១៥	កក្កដា-១៥	សីហា-១៥	កញ្ញា-១៥	តុលា-១៥
(បរិមាណប្រចាំខែជាមីនុស្ស)					
១. គ្រឹះស្ថានហិរញ្ញវត្ថុ	០,៩	៣៥,៥	-១៤២,៣	១៣៧,៥	-៣០,១
១.១ ធនាគារជាតិនៃកម្ពុជា	០,០	០,០	០,០	០,០	០,០
១.២ គ្រឹះស្ថានហិរញ្ញវត្ថុទទួលប្រាក់បញ្ញើ	១០,០	៩,៣	-៧២,១	៨៣,០	-៣,៦
១.៣ គ្រឹះស្ថានហិរញ្ញវត្ថុផ្សេងៗទៀត	-៩,២	២៦,៣	-៧០,២	៥៤,៥	-២៦,៥
២. គ្រឹះស្ថានមិនមែនសហគមន៍ហិរញ្ញវត្ថុ	៩៦៧,៣	១.០៤០,១	-៦៧,៨	១.៤៧៤,២	-៩១,៦
២.១ កសិកម្ម រុក្ខាប្រមាញ់ និងនេសាទ	១៩០,៥	-៦២,១	-១២៥,៥	៤៣៩,៤	៤១,១
២.២ ឧស្សាហកម្មរ៉ែ	-០,៩	១៣៥,២	៤,៤	-២,៤	២,០
២.៣ កម្មន្តសាលកម្ម	១៣០,៥	៨៤,១	-៨៧,០	២៥២,១	១៩,៦
២.៤ ការផ្គត់ផ្គង់សេវាសាធារណៈ	២៦,៦	១៤,៣	-៣៩,១	៦៩,៦	-៦៥,០
២.៥ សំណង់	១៤៣,០	៩,៦	-៣៤២,៤	២៩៥,១	-១២២,១
២.៦ ការជួញដូររ៉ែ	-៣០,៧	១៨៥,៧	១៦០,២	-២៥៤,២	-៣៤,៩
២.៧ ការជួញដូររាយ	១៩៨,២	៣៩៣,០	៩៦,៣	-១៤,៦	-៧,១
២.៨ សណ្ឋាគារ និងភោជនីយដ្ឋាន	១១,៨	១៤៨,៨	២៣,១	១៧៤,០	-៥,៨
២.៩ ដឹកជញ្ជូន និងស្តុកបណ្តោះអាសន្ន	៣៣,៤	១៨,១	១៩,៨	៣៧,៩	១០,០
២.១០ បណ្តាញព័ត៌មាននិងទូរគមនាគមន៍	-១៣៦,២	៦,៤	-០,៦	-១,៦	-៧,៣
២.១១ អាជីវកម្មរ៉ែ និងភតិសន្យាប្រតិបត្តិការ មិនរាប់បញ្ចូលភតិសន្យា និងការជួលអចលនទ្រព្យ	៨៧,៥	១,២	១៤,៤	១៨,៩	-២,៨
២.១២ ការជួញដូរអចលនទ្រព្យ	៩៣,៨	១៥៤,១	២៨០,០	១៣៣,៩	៧៤,៣
២.១៣ សេវាកម្មមិនមែនហិរញ្ញវត្ថុផ្សេងៗទៀត	២១៩,៨	-៤៨,៣	-៧១,៤	៣២៥,៨	៦,២
៣. កម្រិតការផ្ទេរខ្លួន	១៥០,៤	២៦០,៨	-២៥,១	៣២២,៦	-១៣,១
៣.១ ការឱ្យខ្ចីជាបុគ្គល	៧៧,៣	១០៩,៨	-៨៦,០	១៧៥,០	-៨២,១
៣.២ ការឱ្យខ្ចីតាមប័ណ្ណឥណទាន	-៣០,០	១,១	៣,៥	៣,១	១១,១
៣.៣ ការឱ្យខ្ចីទិញផ្ទះជាកម្មសិទ្ធិផ្ទាល់ខ្លួន	១០៣,១	១៤៩,៩	៥៧,៤	១៤៤,៥	៥៧,៨
៤. ឥណទានផ្សេងៗ	៩២,៩	១០៦,១	-១៨៧,៨	២០៨,៤	-១៨៧,៦
សរុបឥណទានផ្តល់	១.២១១,៥	១.៤៤២,៥	-៤៤៣,០	២.១៤២,៧	-២៨៧,៣
(បរិមាណប្រចាំខែជាភាគរយ)					
១. គ្រឹះស្ថានហិរញ្ញវត្ថុ	០,១	៣,៨	-១៤,៦	១៦,៥	-៣,១
១.១ ធនាគារជាតិនៃកម្ពុជា	០,០	០,០	០,០	០,០	០,០
១.២ គ្រឹះស្ថានហិរញ្ញវត្ថុទទួលប្រាក់បញ្ញើ	២,១	១,៦	-១២,៥	១៦,៥	-០,៦
១.៣ គ្រឹះស្ថានហិរញ្ញវត្ថុផ្សេងៗទៀត	-៣,៣	៧,០	-១៧,៥	១៦,៥	-៦,៩
២. គ្រឹះស្ថានមិនមែនសហគមន៍ហិរញ្ញវត្ថុ	៣,០	២,៨	-០,២	៣,៩	-០,២
២.១ កសិកម្ម រុក្ខាប្រមាញ់ និងនេសាទ	៥,២	-១,៣	-២,៧	៩,៨	០,៨
២.២ ឧស្សាហកម្មរ៉ែ	-០,៩	១០១,៥	១,៦	-០,៩	០,៧
២.៣ កម្មន្តសាលកម្ម	៣,៨	២,៥	-២,៥	៧,៤	០,៥
២.៤ ការផ្គត់ផ្គង់សេវាសាធារណៈ	៨,៤	៣,៩	-១០,២	២០,៣	-១៥,៨
២.៥ សំណង់	៤,៧	០,៣	-៩,៤	៨,៩	-៣,៤
២.៦ ការជួញដូររ៉ែ	-០,៤	២,៣	២,០	-៣,១	-០,៤
២.៧ ការជួញដូររាយ	៣,៥	៥,៨	១,៣	-០,២	-០,១
២.៨ សណ្ឋាគារ និងភោជនីយដ្ឋាន	០,៥	៦,២	០,៩	៦,៨	-០,២
២.៩ ដឹកជញ្ជូន និងស្តុកបណ្តោះអាសន្ន	៧,០	៣,៣	៣,៥	៦,៤	១,៦
២.១០ បណ្តាញព័ត៌មាននិងទូរគមនាគមន៍	-៣១,៣	១,៦	-០,១	-០,៤	-១,៨
២.១១ អាជីវកម្មរ៉ែ និងភតិសន្យាប្រតិបត្តិការ មិនរាប់បញ្ចូលភតិសន្យា និងការជួលអចលនទ្រព្យ	១៥,៤	០,១	១,៨	២,៣	-០,៣
២.១២ ការជួញដូរអចលនទ្រព្យ	៦,៥	៨,៧	១៤,៥	៦,១	៣,២
២.១៣ សេវាកម្មមិនមែនហិរញ្ញវត្ថុផ្សេងៗទៀត	៦,៧	-១,៣	-១,៩	៨,៩	០,២
៣. កម្រិតការផ្ទេរខ្លួន	៣,៧	៥,០	-០,៥	៥,៩	-០,២
៣.១ ការឱ្យខ្ចីជាបុគ្គល	៤,៧	៤,៨	-៣,៦	៧,៦	-៣,៣
៣.២ ការឱ្យខ្ចីតាមប័ណ្ណឥណទាន	-៣៦,១	១,៩	៥,៧	៤,៨	១៦,៣
៣.៣ ការឱ្យខ្ចីទិញផ្ទះជាកម្មសិទ្ធិផ្ទាល់ខ្លួន	៤,៤	៥,២	១,៩	៤,៧	១,៨
៤. ឥណទានផ្សេងៗ	១៣,១	១២,៤	-១៩,៦	២៧,០	-១៥,១
សរុបឥណទានផ្តល់	៣,២	៣,៣	-០,៩	៤,៨	-០,៦

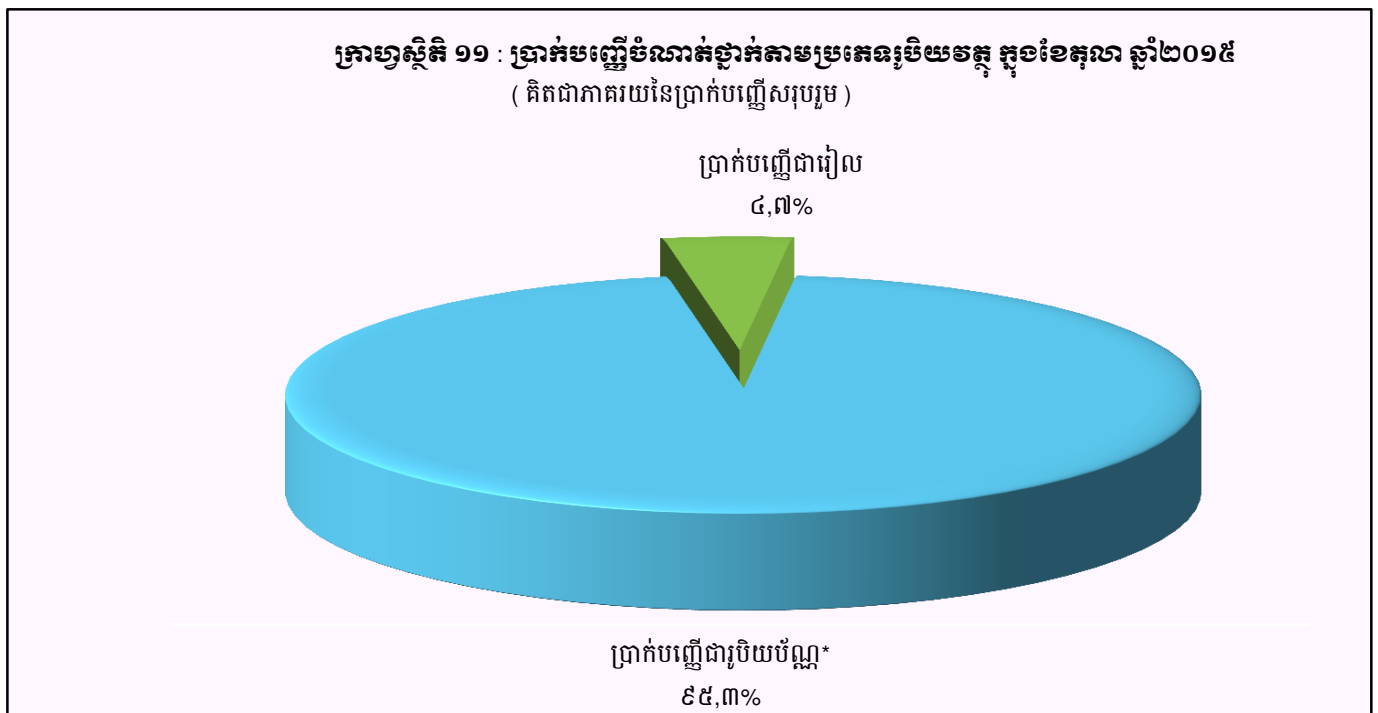
* ទិន្នន័យកែតម្រូវ

តារាង ១៦ : ប្រាក់បញ្ញើនៅធនាគារទទួលប្រាក់បញ្ញើ

(ឯកតា : ប៊ីលានរៀល)

	ឆ្នាំ-១៤	កក្កដា-១៥	សីហា-១៥	កញ្ញា-១៥	តុលា-១៥
ប្រាក់បញ្ញើជាទៀង					
ប្រាក់បញ្ញើចរន្ត	៥២១,១	៧៦៤,១	៧៣៩,៧	៧៥៦,៥	៧៤៤,០
ប្រាក់បញ្ញើសន្សំ	៥៤១,៤	៦០១,១	៨២៤,៣	៧៩០,៣	៦៦២,០
ប្រាក់បញ្ញើមានកាលកំណត់	៥៥៦,៥	៦២០,៨	៦៣៩,១	៦៦៦,៣	៦៧០,៥
ប្រាក់បញ្ញើផ្សេងៗ	៤៣,៦	៣០,៤	២៦,០	៣០,១	៣០,៥
សរុប	១.៦៦២,៦	២.០១៦,៥	២.២២៩,២	២.២៤៣,១	២.១០៧,០
ប្រាក់បញ្ញើជាប្រិយប័ណ្ណ*					
ប្រាក់បញ្ញើចរន្ត	៨.២០២,៦	៨.២៦២,៣	៨.១១៨,៧	៨.៣៥៤,២	៨.៦៧៦,៤
ប្រាក់បញ្ញើសន្សំ	១២.៧០២,៥	១៣.៦៣៤,៨	១៣.៦៣៥,៨	១៣.៥៣៣,៥	១៣.៨៨៥,២
ប្រាក់បញ្ញើមានកាលកំណត់	១៦.៥២៣,០	១៨.៩៩១,០	១៩.២៦៧,៦	១៩.៦៤២,៩	១៩.៧៧៨,៥
ប្រាក់បញ្ញើផ្សេងៗ	៦៣៦,២	៦៤៩,៣	៦៥៧,១	៧៦១,៨	៦៤៤,២
សរុប	៣៨.០៦៤,៤	៤១.៥៣៧,៤	៤១.៦៧៩,១	៤២.២៩២,៤	៤២.៩៨៤,៣
សរុបរួម	៣៩.៧២៧,០	៤៣.៥៥៣,៩	៤៣.៩០៨,៣	៤៤.៥៣៥,៥	៤៥.០៩១,៣

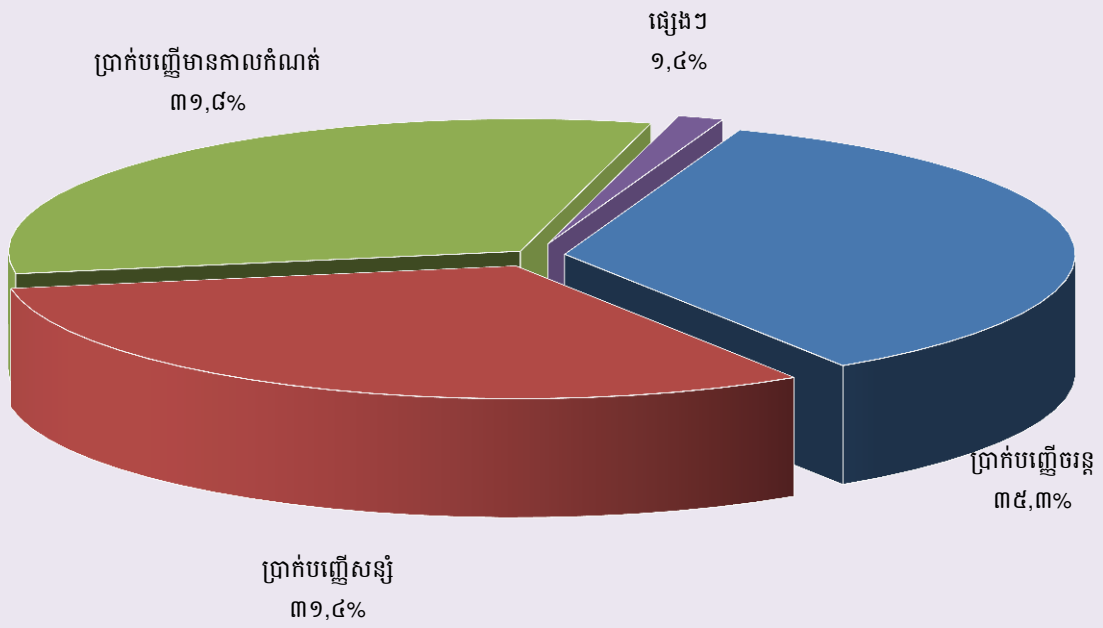
* ប្រាក់បញ្ញើជាប្រិយប័ណ្ណរបស់និវាសន និងអនិវាសនកម្ពុជា



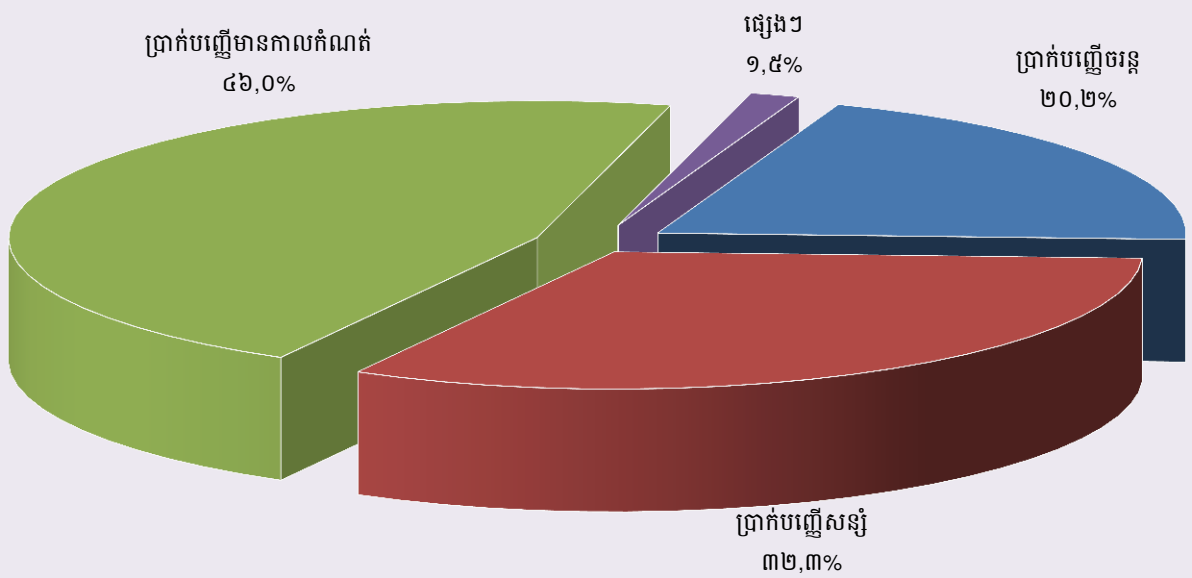
តារាង ១៧ : បម្រែបម្រួលប្រចាំខែនៃប្រតិបត្តិការប្រាក់បញ្ញើរបស់ធនាគារទទួលប្រាក់បញ្ញើ

	ធ្នូ-១៤	កក្កដា-១៥	សីហា-១៥	កញ្ញា-១៥	តុលា-១៥
(បម្រែបម្រួលប្រចាំខែជាដើមនៃរៀល)					
ប្រាក់បញ្ញើជារៀល					
ប្រាក់បញ្ញើចរន្ត	-៦៥,៨	៥,៥	-២៤,៤	១៦,៨	-១២,៥
ប្រាក់បញ្ញើសន្សំ	៤,៩	១៨,៦	២២៣,២	-៣៤,១	-១២៨,៣
ប្រាក់បញ្ញើមានកាលកំណត់	៧,៤	២៩,៥	១៨,៣	២៧,២	៤,២
ប្រាក់បញ្ញើផ្សេងៗ	៥,៩	៦,៥	-៤,៤	៤,១	០,៥
សរុប	-៤៧,៧	៦០,២	២១២,៧	១៣,៩	-១៣៦,១
ប្រាក់បញ្ញើជារូបិយប័ណ្ណ					
ប្រាក់បញ្ញើចរន្ត	៧៩២,១	-៥១៦,៣	-១៤៣,៦	២៣៥,៤	៣២២,៣
ប្រាក់បញ្ញើសន្សំ	៥១០,៧	-២២៨,២	១,០	-១០២,៣	៣៥១,៦
ប្រាក់បញ្ញើមានកាលកំណត់	៣៧២,៧	៦១២,៣	២៧៦,៦	៣៧៥,៣	១៣៥,៦
ប្រាក់បញ្ញើផ្សេងៗ	៧៥,៧	-២២៧,២	៧,៧	១០៤,៧	-១១៧,៦
សរុប	១.៧៥១,២	-៣៥៩,៤	១៤១,៨	៦១៣,២	៦៩១,៩
សរុបរួម	១.៧០៣,៥	-២៩៩,១	៣៥៤,៤	៦២៧,២	៥៥៥,៨
(បម្រែបម្រួលប្រចាំខែជាភាគរយ)					
ប្រាក់បញ្ញើជារៀល					
ប្រាក់បញ្ញើចរន្ត	-១១,២	០,៧	-៣,២	២,៣	-១,៧
ប្រាក់បញ្ញើសន្សំ	០,៩	៣,២	៣៧,១	-៤,១	-១៦,២
ប្រាក់បញ្ញើមានកាលកំណត់	១,៣	៥,០	៣,០	៤,៣	០,៦
ប្រាក់បញ្ញើផ្សេងៗ	១៥,៦	២៧,២	-១៤,៦	១៥,៦	១,៦
សរុប	-២,៤	៣,១	១០,៥	០,៦	-៦,១
ប្រាក់បញ្ញើជារូបិយប័ណ្ណ					
ប្រាក់បញ្ញើចរន្ត	១០,៧	-៥,៩	-១,៧	២,៩	៣,៩
ប្រាក់បញ្ញើសន្សំ	៤,២	-១,៦	០,០	-០,៨	២,៦
ប្រាក់បញ្ញើមានកាលកំណត់	២,៣	៣,៣	១,៥	១,៩	០,៧
ប្រាក់បញ្ញើផ្សេងៗ	១៣,៥	-២៥,៩	១,២	១៥,៩	-១៥,៤
សរុប	៤,៨	-០,៩	០,៣	១,៥	១,៦
សរុបរួម	៤,៤	-០,៧	០,៨	១,៤	១,២

ត្រាហ្វូស្តិក ១២ : ប្រាក់បញ្ញើជារៀងរាល់ថ្ងៃរបស់អ្នកប្រកាសប្រកេន ក្នុងខែតុលា ឆ្នាំ២០១៥
 (គិតជាភាគរយនៃប្រាក់បញ្ញើជារៀងរាល់សរុប)



ត្រាហ្វូស្តិក ១៣ : ប្រាក់បញ្ញើជារូបិយប័ណ្ណរបស់អ្នកប្រកាសប្រកេន ក្នុងខែតុលា ឆ្នាំ២០១៥
 (គិតជាភាគរយនៃប្រាក់បញ្ញើជារូបិយប័ណ្ណសរុប)



តារាង ១៨ : សកម្មភាពផ្តល់ឥណទានរបស់គ្រឹះស្ថានមីក្រូហិរញ្ញវត្ថុ និង អង្គការមិនមែនរដ្ឋាភិបាល

គ្រា	ចំនួន			ចំនួនប្រាក់កម្ចី		អន្តរការប្រាក់	
	ស្រុក	ឃុំ	ភូមិ	គ្រួសារ	(ប៊ីលានរៀល)	ខែ	ឆ្នាំ
២០០៩	១.២៧៧	៨.១៨៩	៤២.៧២៩	៩០៤.២៩៨	១.២៨៦	២%-៣%	២៤%-៣៦%
២០១០	១.៥០៩	៩.៧៣០	៥២.១២២	១.០២០.៧៨៤	១.៧៨០	២%-៣%	២៤%-៣៦%
២០១១	១.៦៤៨	១០.៩២០	៦០.៥៥១	១.១៤១.៩១៣	២.៥៩១	២%-៣%	២៤%-៣៦%
២០១២							
តុលា	២.១៣៨	១៣.៥២៦	៦៥.១៧៣	១.៣២៧.៤៨២	៣.៤៤២	២%-៣%	២៩%-៣៧%
វិច្ឆិកា	២.០៨៩	១៣.៦២១	៧៥.០៥២	១.៣៤០.៥៤១	៣.៥២៦	២%-៣%	២៩%-៣៧%
ធ្នូ	២.១២១	១៣.៨៨៥	៧៦.១៨៧	១.៣៤៤.២៥៥	៣.៦១៧	២%-៣%	២៩%-៣៧%
២០១៣							
មករា	២.១៥៥	១៤.០៦៤	៧៦.១៧៦	១.៣៨៣.៣៤០	៣.៧៩៤	២%-៣%	២៨%-៣៩%
កុម្ភៈ	២.១៦៩	១៤.៣៣៩	៧៧.០៣២	១.៣៣២.២៩៤	៣.៨៧១	២%-៣%	២៨%-៣៩%
មីនា	២.១៩២	១៤.៥០៥	៧៨.៥៤៩	១.៣៤៣.៦២០	៤.០៦៩	២%-៣%	២៧%-៤១%
មេសា	២.២៦៦	១៤.៨២៧	៧៩.៧១១	១.៣៧៦.៤៩៩	៤.២០៣	២%-៣%	២៧%-៤១%
ឧសភា	២.២៦៩	១៥.១២៨	៨០.៩១៥	១.៤០៥.៣៣២	៤.៣៨៨	២%-៣%	២៧%-៤១%
មិថុនា	២.៤២៨	១៥.៣០៤	៨៣.១៤៤	១.៤៣៦.៨០០	៤.៥៤៩	២%-៣%	២៧%-៤១%
កក្កដា	២.៣០០	១៥.២៣៩	៨៣.២៨៧	១.៤៦១.៧៨៣	៤.៦៩០	២%-៣%	២៧%-៣៩%
សីហា	២.០៨៤	១៤.៩៣៥	៨៤.១៥០	១.៤៨៩.៩៥៦	៤.៦៣៥	២%-៣%	២៧%-៣៩%
កញ្ញា	២.១៥០	១៥.៣៧៥	៨៦.២៩៦	១.៥៣៨.៦៧២	៤.៧៩១	២%-៣%	២៧%-៣៩%
តុលា	២.១៦៩	១៥.៥០០	៨៧.០១២	១.៥៧១.១៥៧	៤.៩៦៩	២%-៣%	២៧%-៣៩%
វិច្ឆិកា	២.១៩៨	១៥.៧៨១	៨៧.៨៧១	១.៥៩៧.០៨១	៥.២០៣	២%-៣%	២៧%-៣៩%
ធ្នូ	២.២៨២	១៦.៣៨៤	៨៩.៨២៩	១.៦១០.៨៤៤	៥.៣៦៤	២%-៣%	២៧%-៣៩%
២០១៤							
មករា	២.៣១៦	១៦.៥០១	៩១.១២២	១.៦៣៦.៤៩៥	៥.៦៨២	២%-៣%	២៧%-៣៩%
កុម្ភៈ	២.៣៣៦	១៦.៥៩៩	៩២.១៨៦	១.៦៤៦.២៣៧	៥.៨៧៩	២%-៣%	២៧%-៣៩%
មីនា	២.៣៨១	១៦.៩១៨	៩៣.៦១៨	១.៦៥៨.៦២២	៦.១៥៣	២%-៣%	២៧%-៣៩%
មេសា	២.៣៩៦	១៧.០២២	៩៤.៥៣៣	១.៦៨៣.៥៦៥	៦.២៨៦	២%-៣%	២៧%-៣៩%
ឧសភា	២.៤៧៨	១៧.៤១០	៩៦.៩៥៥	១.៧១២.៧៦២	៦.៤៩១	២%-៣%	២៧%-៣៩%
មិថុនា	២.៥១៦	១៧.៦៧៩	៩៨.៣៩៦	១.៧២៩.១៨២	៦.៦៨២	២%-៣%	២៧%-៣៩%
កក្កដា	២.៥៦២	១៧.៨៥៦	១០០.៧១៤	១.៧៥៨.៨១០	៦.៩២៣	២%-៣%	២៧%-៣៩%
សីហា	២.៥៧៤	១៧.៩៧៩	១០២.០៤៦	១.៧៨៦.០១៨	៧.១៨៧	២%-៣%	២៧%-៣៩%
កញ្ញា	២.៦១២	១៨.១៩៣	១០៤.៦៨៩	១.៨១៤.៦០២	៧.៤១៧	២%-៣%	២៧%-៣៩%
តុលា	២.៦៣៨	១៨.៤៥២	១០៥.៧៦៣	១.៨២៧.៦៨៨	៧.៨១៧	២%-៣%	២៧%-៣៩%
វិច្ឆិកា	២.៧១២	១៨.៧៦៦	១០៨.៨៩២	១.៨៤១.៦៥២	៨.១១២	២%-៣%	២៧%-៣៩%
ធ្នូ	២.៧៥៤	១៨.៦៥៤	១០៧.៩៦៤	១.៨៤៤.៨៩៣	៨.៣៤០	២%-៣%	២៧%-៣៩%
២០១៥							
មករា	២.៧៧៨	១៨.៣៦៧	១០៨.៥៦១	១.៨៤៩.១៦៤	៨.៧៤៦	២%-៣%	២៧%-៣៩%
កុម្ភៈ	២.៨១១	១៨.៥១៧	១០៩.៥៥៥	១.៨៤៤.៣០៨	៨.៩៣៦	២%-៣%	២៧%-៣៩%
មីនា	២.៨៦៣	១៨.៧៣៦	១១១.១៤៥	១.៨៥៥.៤៥៥	៩.២៨២	២%-៣%	២៧%-៣៩%
មេសា	៣.០១១	១៩.២៥៩	១១២.៧៧៤	១.៨៨២.៧៦៥	៩.៦០០	២%-៤%	២៥%-៤១%
ឧសភា	៣.១០៤	១៩.៧០២	១១៩.៧៤២	១.៩៩៧.៦៥២	៩.៨៥៩	២%-៤%	២៥%-៤១%
មិថុនា	៣.២៧២	២០.៨៣៣	១២០.៩៧៥	១.៩២៧.៨៧៨	១០.២០៧	២%-៤%	២៥%-៤១%
កក្កដា	៣.៣៦៨	២១.០២៤	១២១.៧៦៦	១.៩៥១.១១៧	១០.៦០២	២%-៤%	២៥%-៤១%
សីហា	៣.៤៤៥	២២.២១៩	១២២.៧០៧	១.៩៨៩.៣៤២	១០.៩៤២	២%-៤%	២៥%-៤១%
កញ្ញា	៣.៨៩៧	២៣.៨២២	១២៣.០៨៧	២.០៦២.៦៣២	១១.៥១០	២%-៤%	២៥%-៤១%
តុលា	៣.៧៩៥	២៣.០៤៥	១២៣.៣៤១	២.០៤៤.៤០៥	១១.៧៦៤	២%-៤%	២៥%-៤១%

តារាង ១៩ : ការវាស់វែងចំនួនបុគ្គលិកស្របតាមយុទ្ធសាស្ត្រការងារសាធារណៈ

កាលបរិច្ឆេទ	ចំនួន	ចំនួនថ្ងៃ	ចំនួន	ចំនួនទឹកប្រាក់	ចំនួនទឹកប្រាក់	មូលប្បទានប័ត្របញ្ជូនត្រឡប់	
	មូលប្បទានប័ត្រ	ឆ្នាំទាត់	មូលប្បទានប័ត្រ	សរុប	មធ្យមប្រចាំថ្ងៃ	ចំនួន	ទឹកប្រាក់
	បានទូទាត់		ឆ្នាំទាត់ក្នុងថ្ងៃ	(ពាន់លានរៀល)	(ពាន់លានរៀល)	មូលប្បទានប័ត្រ	(ពាន់លានរៀល)
	១	២	៣=១/២	៤	៥=៤/២	៦	៧
ឆ្នាំ ២០០៨	២.៧៧៨	២២	១២៦	១១៥,៥	៥,៣	១៧	០,២
សរុប	៣២.១១៦	២៣៧	១៣៦	១.៣៧១,២	៥,៨	២៣៥	៦,០
ឆ្នាំ ២០០៩	២.៧៨៥	២២	១២៧	១៣៥,៣	៦,២	១៥	០,១
សរុប	៣១.២៨៧	២៣៨	១៣១	១.៣១៩,៤	៥,៥	១០៧	៣,១
ឆ្នាំ ២០១០	២.៨៨៦	២២	១៣១	១៧៥,៧	៨,០	៩	០,៣
សរុប	៣២.៤៥៤	២៣៦	១៣៩	១.៦២៧,២	៦,៩	១១១	២,៦
ឆ្នាំ ២០១១	៣.៣២០	២១	១៥៨	១៧៨,២	៨,៥	២	០,៣
សរុប	៣៤.៧៤២	២៣៦	១៤៧	១.៨២០,៥	៧,៧	៨៧	៤,៨
ឆ្នាំ ២០១២	៣.០៥៦	២០	១៥៣	១៦៣,៧	៨,២	១៦	១,១៥
សរុប	៣៩.២៨៨	២៣៤	១៦៨	២.៣៤៤,០	១០,០	១០៦	១២,៤
ឆ្នាំ ២០១៣	៣.៦៥១	២០	១៨៣	២៥០,៥	១២,៥	២៧	០,២៧
សរុប	៤២.៩៩៣	២៣១	១៨៦	៣.៥០៥,៧	១៥,២	២១២	៤៣,៧
២០១៤							
កក្កដា	៣.៦២៥	២២	១៦៥	៣៣០,១	១៥,០	៨	០,០៣
សីហា	៤.១៩២	២០	២១០	៤០៦,០	២០,៣	១៨	២២,៧
កញ្ញា	៣.៤០៨	១៩	១៧៩	៣៣៤,៤	១៧,៦	៨	០,៥៦
តុលា	៤.៣១៧	២០	២១៦	២៧៣,០	១៣,៧	១៧	៣,៤
វិច្ឆិកា	២.៩២៤	១៦	១៨៣	២២៤,២	១៤,០	១២	០,៦៧
ធ្នូ	៤.០៧៤	២០	២០៤	៣៩១,៥	១៩,៦	៨	២,១៤
សរុប	៤៤.៧៧៨	២៣២	១៩៣	៣.៧៨៩,៣	១៦,៣	១៤៥	៣៣,៣
២០១៥							
មករា	៥.៨៥០	១៩	៣០៨	៣៧៤,៥	១៩,៧	១១	០,១៣
កុម្ភៈ	៨.១០២	១៩	៤២៦	៣៣១,២	១៧,៤	១៨	០,១៣
មីនា	៩.៧៩៦	២១	៤៦៦	៧២៣,៣	៣៤,៤	២៣	៤០,១
មេសា	៧.៧៤៩	១៩	៤០៨	៣៤៨,៧	១៨,៤	៤០	១,៥
ឧសភា	៦.០២៨	១៦	៣៧៧	២៨៨,០	១៨,០	១៤	០,៣
មិថុនា	១១.៤៩៨	១៩	៦០៥	៣៦២,៩	១៩,១	១៩	០,៦
កក្កដា	១១.០៥២	២៣	៤៨១	៣៥៨,៤	១៥,៦	១៤	០,០៩
សីហា	៨.១៧៩	២១	៣៨៩	៤២៦,៦	២០,៣	១៦	០,០៧
កញ្ញា	១១.៧៣១	២១	៥៥៩	៣៣៩,៥	១៦,២	២០	០,៣៤
តុលា	៨.១៧៣	១៦	៥១១	៣៧៦,២	២៣,៥	៣៥	០,៤៨
សរុប	៨៨.១៥៨	១៩៤	៤៥៤	៣.៩២៩,៣	២០,៣	២១០	៤៣,៨

*ទិន្នន័យកែតម្រូវ

តារាង ២០ : ការដាក់ទុនមូលបត្រជាប្រាក់ដុល្លារតាមរយៈសភាដាក់ទុន

កាលបរិច្ឆេទ	ចំនួន	ចំនួនថ្ងៃ	ចំនួន	ចំនួនទឹកប្រាក់	ចំនួនទឹកប្រាក់	មូលប្បទានប័ក្របញ្ជូនក្រឡប់	
	មូលប្បទានប័ក្រ	ដាក់ទុន	មូលប្បទានប័ក្រ	សរុប	មធ្យមប្រចាំថ្ងៃ	ចំនួន	ទឹកប្រាក់
	បានទូទាត់		ដាក់ទុនក្នុងថ្ងៃ	(លានដុល្លារអាមេរិក)	(លានដុល្លារអាមេរិក)	មូលប្បទានប័ក្រ	(លានដុល្លារអាមេរិក)
	១	២	៣=១/២	៤	៥=៤/២	៦	៧
ឆ្នាំ ២០០៨	៣៩.៤៥២	២២	១.៧៩៣	៥១៦,៥	២៣,៥	៣២៨	៨,៤
សរុប	៤១៣.៣៦៧	២៣៧	១.៧៤៤	៧.១៨៨,៧	៣០,៣	៣.០១៤	១២៣,៦
ឆ្នាំ ២០០៩	៤០.៩០៧	២២	១.៨៥៩	៥៤៧,៦	២៤,៩	២៦២	៦,៧
សរុប	៤២០.៤៤០	២៣៨	១.៧៦៧	៥.៨២១,៤	២៤,៥	២.៨៥៤	៤៦,៧
ឆ្នាំ ២០១០	៤៩.៦៧៣	២២	២.២៥៨	៧៩៥,៥	៣៦,២	២៧៥	៩,៩
សរុប	៤៨៥.១៨៩	២៣៦	២.០៥៦	៧.០០៨,៧	២៩,៧	២.៧៦៦	៤៧,៥
ឆ្នាំ ២០១១	៥២.៧០០	២១	២.៥១០	៩៩៦,៩	៤៧,៥	២៧០	៧,៥
សរុប	៥៥៨.៨៩៤	២៣៦	២.៣៦៨	៩.៥៧២,៧	៤០,៦	៣.២១៤	៩១,៩
ឆ្នាំ ២០១២	៦០.៦៤៧	២០	៣.០៣២	១.១១២,៨	៥៥,៦	៤៥៩	២៥,៨
សរុប	៦៥៤.៣២៩	២៣៤	២.៨១៣	១២.៥៧៤,៩	៥៧,៧	៤.២៤៥	១៨៨,១
ឆ្នាំ ២០១៣	៧៣.០៨៨	២០	៣.៦៥៤	១.៤១៧,៧	៧០,៩	៥១១	១៧,០
សរុប	៨០៣.៣៥២	២៣១	៣.៤៧៨	១៤.៩៩៩,២	៦៤,៩	៦.២៤០	២៤៩,៧
២០១៤							
សីហា	៧២.១៩១	២០	៣.៦១០	១.៣៨៣,០	៦៩,២	៣៨៦	១២,៥
កញ្ញា	៧២.៧៧៨	១៩	៣.៨៣០	១.៥៨៩,២	៨៣,៦	៤៩៨	២៨,៤
តុលា	៧៧.៥៥១	២០	៣.៨៧៨	១.៦៧៥,៩	៨៣,៨	៤៨១	២៩,៨
វិច្ឆិកា	៧១.២៨២	១៦	៤.៤៥៥	១.៣៩៦,១	៨៧,៣	៤១៦	៩,០
ធ្នូ	៨៣.៥៧៨	២០	៤.១៧៩	១.៧២៧,០	៨៦,៣	៥៤៥	៣៦,១
សរុប	៨៨៨.៩៧០	២៣១	៣.៨៤៨	១៧.៩៨៩,៥	៧៧,៩	៥.៨៩៤	៤២១,៨
២០១៥							
មករា	៨៣.៥៣៨	១៩	៤.៣៩៧	១.៨៧២,៧	៩៨,៦	៦៦៥	៣២,៩
កុម្ភៈ	៧២.០៧៤	១៩	៣.៧៩៣	១.៤៨០,៨	៧៧,៩	៤៨៣	១២,៤
មីនា	៨៧.៣៧៨	២១	៤.១៦១	១.៨៩៩,៣	៩០,៤	៥៥៦	២៨,៦
មេសា	៧៣.៨៦៣	១៩	៣.៨៨៨	១.៦៣៥,៨	៨៦,១	៥៧៤	២៧,១
ឧសភា	៧៥.៤១៦	១៦	៤.៧១៤	១.៥៦៦,៩	៩៧,៩	៥១៣	២០,៣
មិថុនា	៨៦.៩៥៨	១៩	៤.៥៧៧	១.៨៥៨,៧	៩៧,៨	៦៤៨	១៧,២
កក្កដា	៩២.០៧៧	២៣	៤.០០៣	១.៩៩៧,១	៨៦,៨	៥៧៩	២៣,៦
សីហា	៨៣.០៧៦	២១	៣.៩៥៦	១.៧៩២,១	៨៥,៣	៥៥៨	១៧,០
កញ្ញា	៨៦.១៦៥	២១	៤.១០៣	១.៧៩៩,៧	៨៥,៧	៦៥៤	៣០,៧
តុលា	៧៥.០៤២	១៦	៤.៦៩០	១.៤៩៥,៥	៩៣,៥	៦៣៣	២៤,៣
សរុប	៨១៥.៥៨៧	១៩៤	៤.២០៤	១៧.៣៩៨,៦	៨៩,៧	៥.៨៦៣	២៣៤,០

*ទិន្នន័យកែតម្រូវ

តារាង ២១ : ចំនួនភ្ញៀវបរទេសមកដល់ប្រទេសកម្ពុជា

	២០១៤	២០១៥		% នៃចំនួនសរុប		បម្រែបម្រួល %		
	ធ្នូ	សីហា	កញ្ញា	តុលា	កញ្ញា	តុលា	កញ្ញា/សីហា	តុលា/កញ្ញា
(ភ្ញៀវមកដល់ប្រទេសកម្ពុជាបែបចែកតាមប្រភេទ)								
ព្រលានយន្តហោះអន្តរជាតិភ្នំពេញ	៩២.១៩៥	៩២.៨៨០	៧៨.៦៦៩	៨៧.០៩៩	២៥,០	២១,៣	-១៥,៣	១០,៧
ព្រលានយន្តហោះអន្តរជាតិសៀមរាប	១៥៣.៤២១	១១១.៣៩៦	៨៧.១៨៣	១០៤.៥០៣	២៧,៧	២៥,៦	-២១,៧	១៩,៩
ផ្លូវគោក	២៤០.៩៧០	១៤៩.១៨០	១៤១.៨៩៥	២០៥.២៣៣	៤៥,១	៥០,២	-៤,៩	៤៤,៦
ផ្លូវទឹក	១៣.៩៩៣	១២.៦៤០	៦.៧១២	១២.០៩៧	២,១	៣,០	-៤៦,៩	៨០,២
ព្រះវិហារ	០	០	០	០	០,០	០,០	០,០	០,០
សរុប	៥០០.៥៧៩	៣៦៦.០៩៦	៣១៤.៤៥៩	៤០៨.៩២២	១០០,០	១០០,០	-១៤,១	៣០,០
(ភ្ញៀវមកដល់ប្រទេសកម្ពុជាបែបចែកតាមប្រភេទ)								
អ្នកទេសចរ	៤៧៧.៨២៩	៣២៥.៥៨១	២៧៨.០១៤	៣៦០.៨៧៣	៨៨,៤	៨៨,២	-១៤,៦	២៩,៨
អ្នកជំនួញ	១៨.២០៣	២៦.៧០៩	២៣.៧៨១	៣១.០៥៩	៧,៦	៧,៦	-១១,០	៣០,៦
ផ្សេងៗ	៤.៥៤៧	១៣.៨០៦	១២.៦៦៤	១៦.៩៩០	៤,០	៤,២	-៨,៣	៣៤,២
សរុប	៥០០.៥៧៩	៣៦៦.០៩៦	៣១៤.៤៥៩	៤០៨.៩២២	១០០,០	១០០,០	-១៤,១	៣០,០
(ជម្រកប្រទេសចម្រុះដែលមានភ្ញៀវមកដល់ប្រទេសកម្ពុជាច្រើនជាងគេ)								
វៀតណាម	១០២.២១០	៦៨.៨៧៦	៦៤.១១៩	៨៩.៩២២	២០,៤	២២,០	-៦,៩	៤០,២
ចិន	៥២.៤៧៥	៦៥.៧៦៦	៥១.៥០៣	៦០.២៦៦	១៦,៤	១៤,៧	-២១,៧	១៧,០
ឡាវ	៥៦.០៨៩	២៥.៩១៧	៣៤.៤៥០	៤៥.៨៣៨	១១,០	១១,២	៣២,៩	៣៣,១
ថៃ	៣៣.៣១៧	២៥.០៩២	២៧.៥៧០	៣៨.០៩៣	៨,៨	៩,៣	៩,៩	៣៨,២
កូរ៉េខាងត្បូង	៤៦.០៨៧	២៥.៩៧៧	១៨.៦៧៦	២៧.១៨៩	៥,៩	៦,៦	-២៨,១	៤៥,៦
សហរដ្ឋអាមេរិក	២១.៩០០	១៣.៣០៣	១០.៧៤២	១៦.១៧៧	៣,៤	៤,០	-១៩,៣	៥០,៦
ម៉ាឡេស៊ី	១៦.៣៤០	១២.៣៧៨	១៣.៥៨៥	១៣.២៧៧	៤,៣	៣,២	៩,៨	-២,៣
ជប៉ុន	២២.៧៤០	១៩.៤២៦	១៧.៧៤៨	១៣.១៧៩	៥,៦	៣,២	-៨,៦	-២៥,៧
អង់គ្លេស	១៤.២៩៥	១១.៣៥២	៦.៩៦១	១១.៥២៧	២,២	២,៨	-៣៨,៧	៦៥,៦
អូស្ត្រាលី	១៧.៧៩៧	១០.៦៦៣	១០.០១៨	១០.៦២៣	៣,២	២,៦	-៦,០	៦,០
ផ្សេងៗ	១១៧.៣២៩	៨៧.៣៤៦	៥៩.០៨៧	៨២.៨៣១	១៨,៨	២០,៣	-៣២,៤	៤០,២
សរុប	៥០០.៥៧៩	៣៦៦.០៩៦	៣១៤.៤៥៩	៤០៨.៩២២	១០០,០	១០០,០	-១៤,១	៣០,០

ប្រភព : ក្រសួងទេសចរណ៍ និង នាយកដ្ឋានអន្តោប្រវេសន៍ នៃក្រសួងមហាផ្ទៃ

តារាង ២២ : ស្ថិតិសំបូល និងសំបេញទំនិញរបស់ប្រទេសកម្ពុជា

(ឯកតា : ប៊ីលានរៀល)

	២០១៤	២០១៥			បម្រែបម្រួលជាពាន់លានរៀល		បម្រែបម្រួល %	
	ផ្ទុ	សីហា	កញ្ញា	តុលា	កញ្ញា/សីហា	តុលា/កញ្ញា	កញ្ញា/សីហា	តុលា/កញ្ញា
(សំបូលតាមប្រភេទទំនិញ)								
បារី	៦៦,៤	៩៤,៥	៤៥,៥	៩១,១	-៤៩,០	៤៥,៦	-៥១,៩	១០០,៣
ម៉ូតូ	៧០,៦	៥៧,០	៦៤,០	១១៣,៥	៧,១	៤៩,៤	១២,៤	៧៧,២
ស្រាបៀរ	១៣,៦	១៩,១	២៣,២	២១,៩	៤,១	-១,៣	២១,៦	-៥,៥
ក្បាល VCRs	០,១	០,១	០,១	០,១	០,០	០,១	-៤៣,២	១១១,៨
មូរមូរ	១,៦	១,២	១,២	១,២	០,០	០,១	-១,៤	៥,០
កាសែតថាញ៉េ	០,១	០,០	០,១	០,៥	០,១	០,៣	២០៧,៣	២៣២,១
មាស	២៥១,៥	១៨២,៨	៧៨,៤	១៦,២	-១០៤,៤	-៦២,២	-៥៧,១	-៧៩,៣
រថយន្ត	២១៩,៤	២១៦,៣	២៥១,៤	១៦៩,៧	៣៥,១	-៨១,៧	១៦,២	-៣២,៥
សម្ភារៈសំណង់	៣៩,២	៥៥,៧	៥២,២	៥៣,០	-៣,៦	០,៨	-៦,៤	១,៥
សម្លៀកបំពាក់	២៨,០	២៩,១	២៣,៥	២២,៤	-៥,៦	-១,១	-១៩,៣	-៤,៧
ក្រណាត់	១១,០	៧,១	៧,៦	១៧,៦	០,៥	១០,០	៧,៥	១៣២,០
ផលិតផលប្រេង	៣២៩,៩	៤៧៤,៧	៣៥៨,៧	៣៤៩,២	-១១៥,៩	-៩,៦	-២៤,៤	-២,៧
ស្ករស	៨,១	៦,៧	៤,៣	៦,៩	-២,៥	២,៦	-៣៦,៦	៦១,២
ស៊ីម៉ង់ត៍	៣២,០	៣០,៦	២៦,៣	២០,១	-៤,៣	-៦,៣	-១៣,៩	-២៣,៧
ដែក	៤៣,៦	៦២,៤	៨០,២	៥៥,២	១៧,៩	-២៥,០	២៨,៦	-៣១,២
ផ្សេងៗ	៨០៧,៨	៧៩៧,៤	៨០៨,១	៧៤១,៣	១០,៧	-៦៦,៨	១,៣	-៨,៣
នាំចូលរួចពន្ធ	១.៩៨១,៣	២.១៧៧,២	២.១១៨,៩	២.០៨៦,០	-៥៨,៣	-៣២,៩	-២,៧	-១,៦
នាំចូលសរុប (cif)	៣.៩០៤,១	៤.២១១,៩	៣.៩៤៣,៧	៣.៧៦៥,៩	-២៦៨,១	-១៧៧,៨	-៦,៤	-៤,៥
នាំចូលសរុប (cif) ដកថ្លៃមាស	៣.៦៥២,៦	៤.០២៩,១	៣.៨៦៥,៤	៣.៧៤៩,៧	-១៦៣,៧	-១១៥,៦	-៤,១	-៣,០
ថ្លៃដឹកជញ្ជូន និងធានារ៉ាប់រង	២៥២,២	៣៨២,៣	៣៧៨,២	៣០០,០	-១៣,១	-៩,៣	-៤,១	-៣,០
នាំចូលសរុប (fob)	៣.៦១១,៩	៣.៨៤៩,៥	៣.៦៨៧,៥	៣.៤៦៦,០	-២៥៥,០	-១៦៨,៦	-៦,៦	-៤,៦
(សំបេញតាមប្រភេទទំនិញ)								
ឈើកាវ	០,០	០,១	០,២	៧,៥	០,០	៧,៣	៣៦,៩	៤.១៥៧,៣
ផលិតផលនេសាទ	០,៣	០,១	០,១	០,២	០,០	០,១	-១៤,៤	៧៩,៥
កៅស៊ូ	៦៤,៣	៥៦,៥	៥៣,៧	៥២,៧	-២,៧	-១,០	-៤,៩	-១,៩
ផលិតផលក្នុងស្រុកផ្សេងៗ	៧,១	១,៨	៤,៣	៤,៨	២,៥	០,៥	១៣៣,៩	១១,៥
នាំចេញរួចពន្ធ	២.២៤៦,២	៣.០០៦,៩	២.៦៥៤,៥	២.៥៨៥,៤	-៣៥២,៤	-៦៩,១	-១១,៧	-២,៦
- សម្លៀកបំពាក់	១.៧៦៨,៨	២.៤៦៤,៦	១.៩៩៦,០	១.៩៦៤,៧	-៤៦៨,៧	-៣១,៣	-១៩,០	-១,៦
- ស្បែកជើង	១៨៤,៨	១៧០,៩	១៧៧,៥	១៨១,១	៦,៦	៣,៦	៣,៩	២,០
- អំបោះ និងក្រណាត់	៤,៦	២,១	១១,៧	៣,៥	៩,៦	-៨,១	៤៥៩,៩	-៦៩,៨
- ផ្សេងៗ	២៨៧,៩	៣៦៩,៣	៤៦៩,៣	៤៣៦,១	១០០,០	-៣៣,២	២៧,១	-៧,១
នាំចេញសរុប (fob)	២.៣១៧,៩	៣.០៦៥,៥	២.៧១២,៨	២.៦៥០,៦	-៣៥២,៧	-៦២,២	-១១,៥	-២,៣

ប្រភព : អគ្គនាយកដ្ឋានគយ និងរដ្ឋាករកម្ពុជា

អ៊ីនធឺណែត

INTERNET

: www.nbc.org.kh គឺជាគេហទំព័ររបស់ធនាគារជាតិនៃកម្ពុជា ។ ទិន្នន័យថ្មីៗក្នុងគេហទំព័រ និងទិន្នន័យបន្តបន្ទាប់ទៀត ត្រូវបាននិងកំពុងដាក់បញ្ចូលទៅក្នុងប្រព័ន្ធទិន្នន័យ តាមធនធាន ដែលមាន ។ លើសពីនេះទៀត គេហទំព័រនេះ គឺជាទីតាំងដ៏ល្អបំផុតដើម្បីទទួលបានទិន្នន័យសង្ខេប នៃការចេញផ្សាយចុងក្រោយបង្អស់ ។

www.nbc.org.kh is the National Bank of Cambodia website. The website new data and metadata are progressively being added to the database, as resources permit. This website is the best place to start for access to summary data from the latest publications.

មណ្ឌលស័យ

REFERENCE LIBRARY

: ឯកសារបោះពុម្ពផ្សាយរបស់ធនាគារជាតិនៃកម្ពុជា មួយចំនួនអាចរកបានសម្រាប់ប្រើប្រាស់ នៅមជ្ឈមណ្ឌលសេវាព័ត៌មានស្ថិតិនៃវិទ្យាស្ថានជាតិស្ថិតិ ។

A range of the National Bank of Cambodia reference publications are available for use by data users at the NIS Data User's Service Center.

សេវាព័ត៌មាន

INFORMATION SERVICE

: បុគ្គលិករបស់នាយកដ្ឋានស្ថិតិ នៃធនាគារជាតិនៃកម្ពុជា អាចជួយចង្អុលបង្ហាញ ឬណែនាំ អ្នកប្រើប្រាស់ក្នុងការស្វែងរកទិន្នន័យតាមតម្រូវការ ។ ការបោះពុម្ពផ្សាយរបស់ធនាគារជាតិនៃកម្ពុជា អាចរកជាវបាន ហើយសេវាលើការជាវជាប្រចាំក៏អាចរៀបចំបានដែរ ។ ចំពោះសេវាលើទិន្នន័យ ពិសេសផ្សេងទៀតក៏អាចរកបានផងដែរ តាមរយៈការមកជាវព្រឹត្តិបត្រដោយផ្ទាល់ ។

The Statistics Department staff of the National Bank of Cambodia can assist users in addressing their data requirements. The National Bank of Cambodia publications are available for sale and subscription services can be arranged. Other special data services are also available, on a user pays basis.

អាសយដ្ឋានទំនាក់ទំនង

CONTACT DETAILS

ធនាគារជាតិនៃកម្ពុជា
NATIONAL BANK OF CAMBODIA
នាយកដ្ឋានស្ថិតិ
Statistics Department
ប្រអប់សំបុត្រលេខ ២៥
P.O. Box 25
ទូរត័លេខ ២២-២៤ មហាវិថីព្រះនរោត្តម រាជធានីភ្នំពេញ-កម្ពុជា
#22-24 Preah Norodom Boulevard, Phnom Penh, Cambodia
អ៊ីម៉ែល : info@nbc.org.kh
E-mail : info@nbc.org.kh
ទូរស័ព្ទ : (៨៥៥) ២៣ ៧២២ ៥៦៣ – ១១១៥
Telephone: (855) 23 722 563# 1115
ទូរសារ : (៨៥៥) ២៣ ៤២៦ ១១៧
Facsimile : (855) 23 426 117

ISSN 2074-5680

តម្លៃ : ១៥.០០០ រៀល (មួយម៉ឺនប្រាំពាន់រៀល)
Price: KHR 15,000 (Fifteen Thousand Riels)

ផលិតដោយ ធនាគារជាតិនៃកម្ពុជា
Produced by the National Bank of Cambodia