

ព្រះរាជាណាចក្រកម្ពុជា  
KINGDOM OF CAMBODIA  
ជាតិ សាសនា ព្រះមហាក្សត្រ  
NATION RELIGION KING



**ធនាគារជាតិ នៃ កម្ពុជា**  
**NATIONAL BANK OF CAMBODIA**

**ព័ត៌មានស្ថិតិសេដ្ឋកិច្ច និងរូបិយវត្ថុ**  
**ECONOMIC AND MONETARY STATISTICS**

លេខ ២៥១ – ឆ្នាំទី២២  
ខែ កញ្ញា ឆ្នាំ២០១៤  
SERIES No. 251 – 22<sup>nd</sup> YEAR  
SEPTEMBER 2014

# មាតិកា



- សេចក្តីផ្តើម..... ១
- សន្ទស្សន៍ផ្ទៃទំនិញប្រើប្រាស់ ..... ១
- អត្រាប្តូរប្រាក់..... ១
- ការផ្គត់ផ្គង់រូបិយវត្ថុ..... ២
- ទ្រព្យសកម្មក្នុងស្រុកសុទ្ធនៃវិស័យធនាគារ..... ២
- ទ្រព្យសកម្មបរទេសសុទ្ធនៃវិស័យធនាគារ..... ៣
- ប្រតិបត្តិការរបស់ធនាគារទទួលប្រាក់បញ្ញើ..... ៣
- អត្រាការប្រាក់លើប្រាក់កម្ចី និងប្រាក់បញ្ញើរបស់ធនាគារទទួលប្រាក់បញ្ញើ..... ៣
- ការមកដល់នៃភ្ញៀវបរទេស..... ៤
- ពាណិជ្ជកម្មទំនិញអន្តរជាតិ..... ៥
- តារាង១ : សន្ទស្សន៍ផ្ទៃទំនិញប្រើប្រាស់ និងអត្រាអតិផរណា ..... ៦
- តារាង២ : មុខទំនិញឡើងថ្លៃ ក្នុងខែកញ្ញា ឆ្នាំ២០១៤..... ៧
- ក្រាហ្វស្ថិតិ១ : សន្ទស្សន៍ផ្ទៃទំនិញប្រើប្រាស់ ..... ៨
- ក្រាហ្វស្ថិតិ២ : សមាមាត្រមេគុណនៃសន្ទស្សន៍ផ្ទៃក្នុងកន្រ្តកទំនិញប្រើប្រាស់..... ៨
- តារាង ៣ : ផលិតផលក្នុងស្រុកសរុប (ផសស) ..... ៩
- ក្រាហ្វស្ថិតិ ៣ : ផលិតផលក្នុងស្រុកសរុបតាមសកម្មភាពសេដ្ឋកិច្ច ( គិតតាមថ្លៃថេរ ឆ្នាំ២០០០ )..... ៩
- ក្រាហ្វស្ថិតិ ៤ : ផលិតផលក្នុងស្រុកសរុបតាមសកម្មភាពសេដ្ឋកិច្ច ( គិតតាមថ្លៃបច្ចុប្បន្ន )..... ៩
- តារាង ៤ : គម្រោងវិនិយោគដែលបានអនុម័តតាមវិស័យ..... ១០
- ក្រាហ្វស្ថិតិ ៥ : ការវិនិយោគជាអចលនទ្រព្យតាមវិស័យ..... ១០
- ក្រាហ្វស្ថិតិ ៦ : ចំនួនគម្រោងវិនិយោគតាមវិស័យ ..... ១០
- តារាង ៥ : គម្រោងវិនិយោគដែលបានអនុម័តតាមបណ្តាប្រទេសចម្បងៗ ..... ១១
- តារាង៦ : អត្រាប្តូរប្រាក់ប្រចាំថ្ងៃ ក្នុងខែកញ្ញា ឆ្នាំ២០១៤ ..... ១២
- តារាង៧ : អត្រាប្តូរប្រាក់ប្រចាំខែ (អត្រាចុងគ្រា រៀល/១ដុល្លារអាមេរិក )..... ១៣
- ក្រាហ្វស្ថិតិ ៧ : និន្នាការអត្រាប្តូរប្រាក់ប្រចាំខែ..... ១៣
- តារាង ៨ : តម្លៃប្រាក់រៀលធៀបជាមួយនឹងរូបិយប័ណ្ណផ្សេងៗ ( អត្រាទិញផ្លូវការចុងខែ )..... ១៤
- តារាង៩ : អត្រាការប្រាក់លើប្រាក់បញ្ញើនិងប្រាក់កម្ចីរបស់ធនាគារ..... ១៥
- តារាង១០ : ស្ថានភាពរូបិយវត្ថុ ..... ១៦
- តារាង ១១ : ស្ថានភាពរូបិយវត្ថុ ( បម្រែបម្រួលប្រចាំខែ )..... ១៧
- ក្រាហ្វស្ថិតិ ៨ : ស្ថានភាពរូបិយវត្ថុ ..... ១៨
- ក្រាហ្វស្ថិតិ ៩ : សមាសភាគនៃការផ្គត់ផ្គង់រូបិយវត្ថុ..... ១៨
- តារាង ១២ : តារាងតុល្យការនៃបណ្តាធនាគារទទួលប្រាក់បញ្ញើ..... ១៩
- តារាង ១២ : តារាងតុល្យការនៃបណ្តាធនាគារទទួលប្រាក់បញ្ញើ ( ត )..... ២០
- តារាង ១៣ : តារាងតុល្យការធនាគារជាតិនៃកម្ពុជា..... ២១
- តារាង ១៤ : ឥណទានផ្តល់ដោយធនាគារទទួលប្រាក់បញ្ញើតាមប្រភេទជំនួញ ..... ២២
- ក្រាហ្វស្ថិតិ ១០ : ឥណទានផ្តល់ដោយធនាគារទទួលប្រាក់បញ្ញើតាមប្រភេទជំនួញ ក្នុងខែកញ្ញា ឆ្នាំ២០១៤ ( %នៃឥណទានសរុប ) .. ២២
- តារាង១៥ : បម្រែបម្រួលប្រចាំខែនៃឥណទានផ្តល់ដោយធនាគារទទួលប្រាក់បញ្ញើតាមប្រភេទជំនួញ ..... ២៣
- តារាង ១៦ : ប្រាក់បញ្ញើនៅធនាគារទទួលប្រាក់បញ្ញើ..... ២៤
- ក្រាហ្វស្ថិតិ ១១ : ប្រាក់បញ្ញើចំណាត់ថ្នាក់តាមប្រភេទរូបិយវត្ថុ ក្នុងខែកញ្ញា ឆ្នាំ២០១៤ ( %នៃប្រាក់បញ្ញើសរុប )..... ២៤
- តារាង ១៧ : បម្រែបម្រួលប្រចាំខែនៃប្រតិបត្តិការទទួលប្រាក់បញ្ញើរបស់ធនាគារទទួលប្រាក់បញ្ញើ..... ២៥
- ក្រាហ្វស្ថិតិ ១២ : ប្រាក់បញ្ញើជារៀលចំណាត់ថ្នាក់តាមប្រភេទ ក្នុងខែកញ្ញា ឆ្នាំ២០១៤ ( %នៃប្រាក់បញ្ញើសរុប )..... ២៦
- ក្រាហ្វស្ថិតិ ១៣ : ប្រាក់បញ្ញើជារូបិយប័ណ្ណចំណាត់ថ្នាក់តាមប្រភេទ ក្នុងខែកញ្ញា ឆ្នាំ២០១៤ ( %នៃប្រាក់បញ្ញើជារូបិយប័ណ្ណសរុប ).. ២៦
- តារាង ១៨ : សកម្មភាពផ្តល់ឥណទានរបស់គ្រឹះស្ថានមីក្រូហិរញ្ញវត្ថុ និងអង្គការមិនមែនរដ្ឋាភិបាល ..... ២៧
- តារាង ១៩ : ការដាត់ទាត់មូលប្បទានបត្រជាប្រាក់រៀលតាមរយៈសភាដាត់ទាត់..... ២៨
- តារាង ២០ : ការដាត់ទាត់មូលប្បទានបត្រជាប្រាក់ដុល្លារតាមរយៈសភាដាត់ទាត់ ..... ២៩
- តារាង ២១ : ចំនួនភ្ញៀវបរទេសមកដល់ប្រទេសកម្ពុជា..... ៣០
- តារាង ២២ : ស្ថិតិនាំចូល និងនាំចេញទំនិញរបស់ប្រទេសកម្ពុជា ..... ៣១

**សេចក្តីផ្តើម**

ក្នុងខែកញ្ញា ឆ្នាំ២០១៤ អតិផរណាថ្លៃទំនិញប្រើប្រាស់រួមបានថយចុះជាបង្អួរ ខណៈដែលអត្រាប្តូរប្រាក់ រៀលធៀបនឹងប្រាក់ដុល្លារអាមេរិកបានបន្តធ្លាក់ថ្លៃ ។ ក្នុងអំឡុងពេលនេះដែរ អន្តរការីយកម្មហិរញ្ញវត្ថុតាមរយៈ ប្រព័ន្ធធនាគារបានបន្តប្រសើរឡើងជាលំដាប់ ។ ចំណែកឯសមតុល្យពាណិជ្ជកម្មទំនិញអន្តរជាតិបានបង្ហាញ ពីការកើនឡើងខ្លះៗ ។

**សន្ទស្សន៍ថ្លៃទំនិញប្រើប្រាស់**

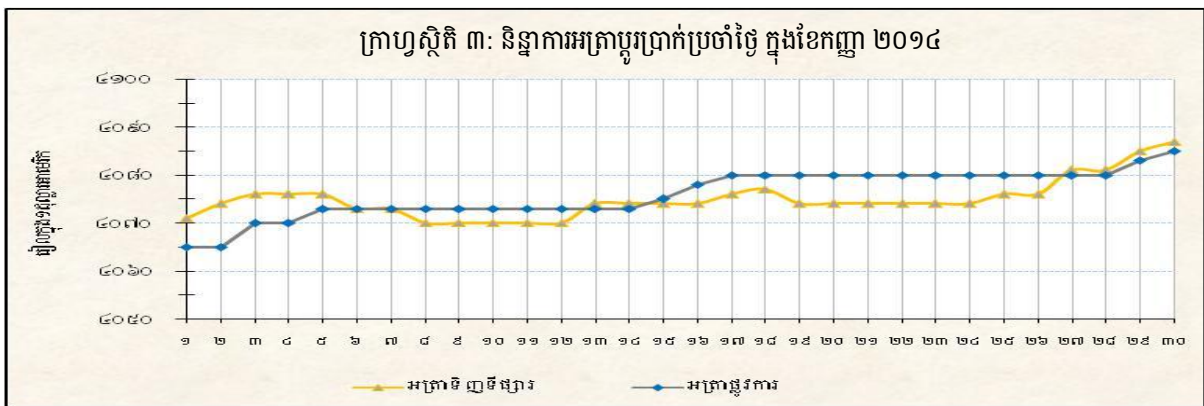
អតិផរណាថ្លៃទំនិញប្រើប្រាស់ ( ខែលើខែ ) នៅភ្នំពេញ បានថយចុះបីខែបន្តបន្ទាប់គ្នា មក ០,១៨% ក្នុងខែកញ្ញា ពីអត្រា ០,២៩% ក្នុងខែសីហា និង ០,៤៥% ក្នុងខែកក្កដា ឆ្នាំ២០១៤ ។ ក្នុងនោះ សន្ទស្សន៍ថ្លៃ ទំនិញប្រាំពីក្រុមក្នុងចំណោមសន្ទស្សន៍ថ្លៃទាំងដប់ពីរក្រុមបានថយចុះ និងប្រាំក្រុមទៀតបានកើនឡើង ។



ផ្អែកលើទិន្នន័យបម្រែបម្រួលឆ្នាំលើឆ្នាំនៃសន្ទស្សន៍ថ្លៃទំនិញប្រើប្រាស់គ្រប់មុខបានបង្ហាញថា អត្រា អតិផរណាថ្លៃទំនិញប្រើប្រាស់រួមបានថយចុះមក ៣,៥៨% ក្នុងខែកញ្ញា ឆ្នាំ២០១៤ នេះ ពីអត្រា ៤,១១% កាលពីខែមុន ។ ការថយចុះនេះ ជាចម្បងគឺបណ្តាលមកពីការកំណើនទាបជាងខែមុននៃថ្លៃម្ហូបអាហារ និង ថ្លៃផ្ទះសំបែង ។

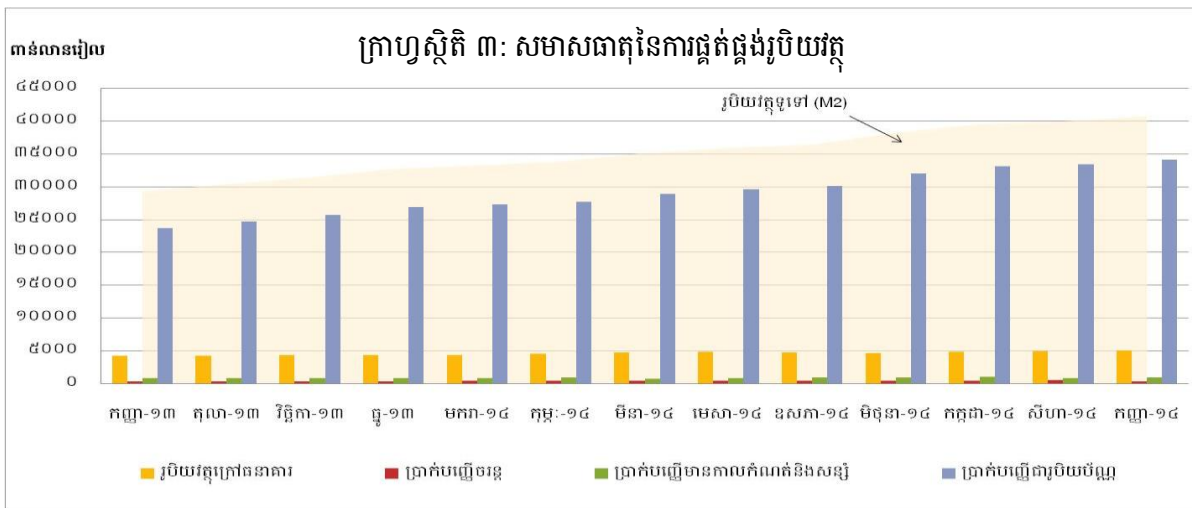
**អត្រាប្តូរប្រាក់**

ក្នុងខែកញ្ញា ឆ្នាំ២០១៤ នេះ អត្រាទិញទីផ្សារប្រាក់រៀលធៀបនឹងប្រាក់ដុល្លារអាមេរិកបានបន្តធ្លាក់ថ្លៃ ចំនួន ០,៣២% ពីអត្រា ៤.០៧៤ រៀលក្នុងមួយដុល្លារ ក្នុងខែសីហា ទៅ ៤.០៨៧ រៀលក្នុងមួយដុល្លារ បន្ទាប់ពី បានធ្លាក់ថ្លៃចំនួន ០,៤៩% កាលពីខែសីហា ឆ្នាំ២០១៤ ។



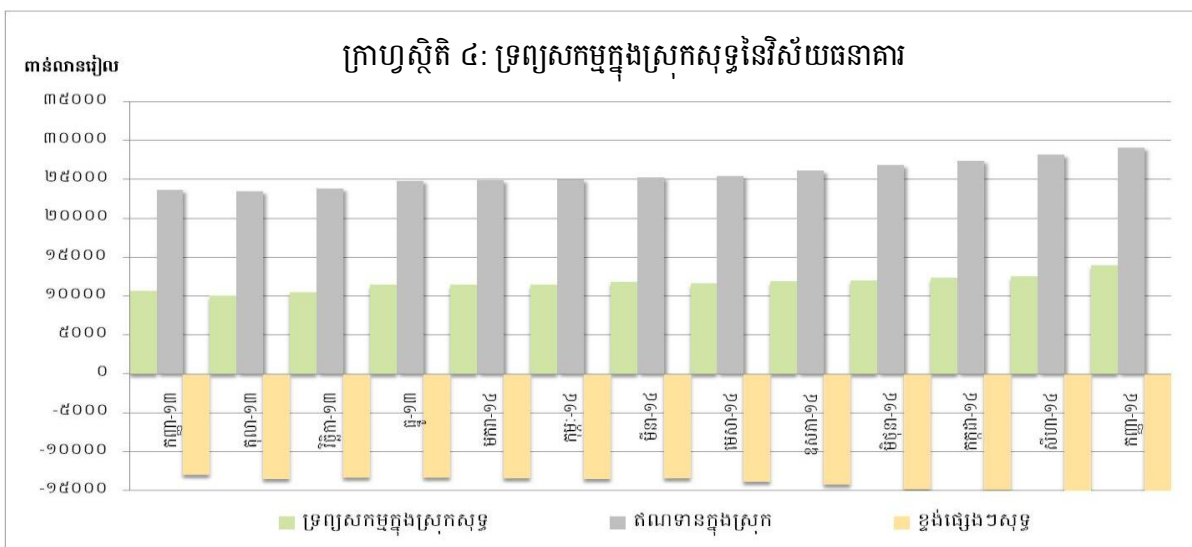
## ការផ្គត់ផ្គង់រូបិយវត្ថុ

ក្នុងខែកញ្ញា ឆ្នាំ២០១៤ រូបិយវត្ថុទូទៅ (M2) មានចំនួន ៤០.៧៦៨,៣ ពាន់លានរៀល បានបន្តកើនឡើងជាបន្តបន្ទាប់ពីកើនឡើង ១% កាលពីខែសីហា ឆ្នាំ២០១៤ ។ សមាសធាតុចម្បងដែលបានចូលរួមក្នុងកំណើននេះគឺ ប្រាក់បញ្ញើមានកាលកំណត់និងសន្សំកើន ៨,៥% រូបិយវត្ថុក្នុងចរាចរណ៍កើន ៣,២% និងប្រាក់បញ្ញើជារូបិយប័ណ្ណរបស់និវាសន កើន ២% ខណៈដែលប្រាក់បញ្ញើចរន្តបានថយចុះ ២០,៦% ។



## ទ្រព្យសកម្មក្នុងស្រុកសុទ្ធនៃវិស័យធនាគារ

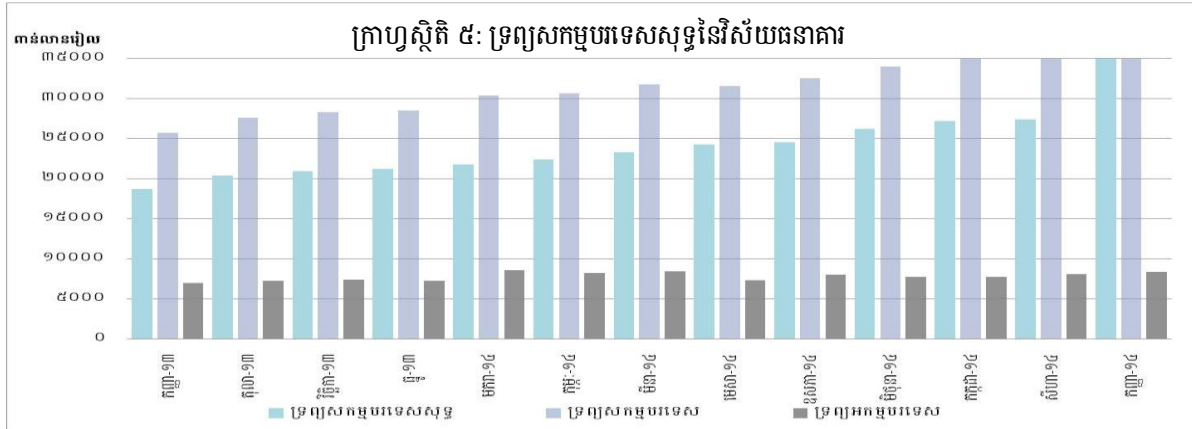
ទ្រព្យសកម្មក្នុងស្រុកសុទ្ធនៃវិស័យធនាគារមានចំនួន ១៣.៩៥០,៥ ពាន់លានរៀល បានកើនឡើងចំនួន ១០,៨% ដែលបណ្តាលមកពីការកើនឡើងនៃខ្ទង់ឥណទានក្នុងស្រុកចំនួន ៣,២% និង ខ្ទង់ផ្សេងៗសុទ្ធចំនួន ៣% ។



ការកើនឡើងនៃខ្ទង់ឥណទានក្នុងស្រុក ឆ្លុះបញ្ចាំងពីការកើនឡើងនៃឥណទានចំពោះវិស័យឯកជនចំនួន ២,៨% ខណៈដែលឥណទានចំពោះសហគ្រាសរដ្ឋ និងឥណទេយ្យសុទ្ធចំពោះរដ្ឋាភិបាលបានថយចុះចំនួន ៨៧,៤% និង ៣% រៀងគ្នា ។

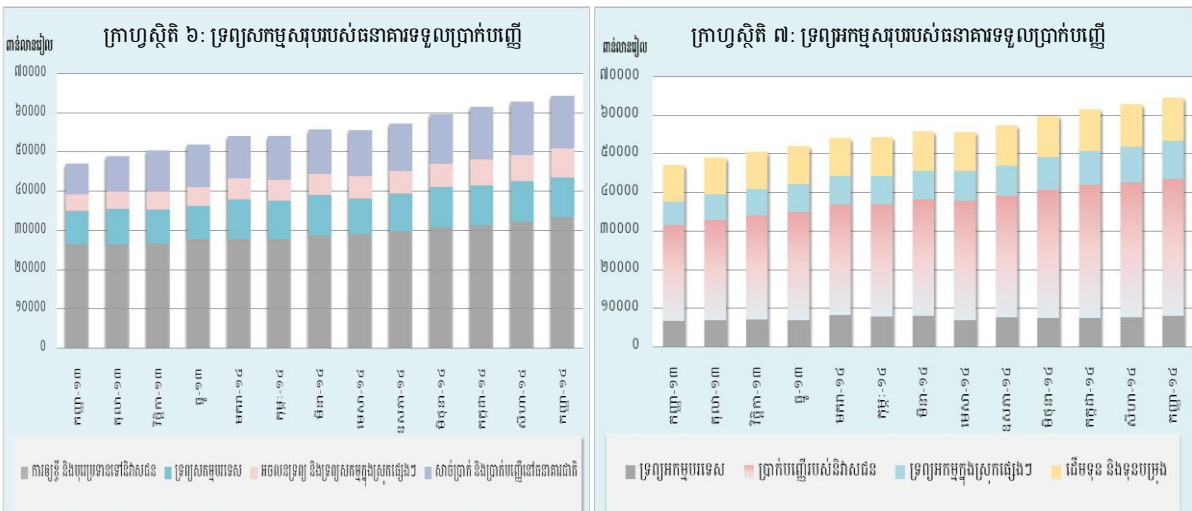
### ទ្រព្យសកម្មបរទេសសុទ្ធនៃវិស័យធនាគារ

ទ្រព្យសកម្មបរទេសសុទ្ធនៃវិស័យធនាគារក្នុងខែកញ្ញា ឆ្នាំ២០១៤ នេះ មានចំនួន ២៦.៨១៧,៨ ពាន់លានរៀល បានថយចុះចំនួន ២,១% បន្ទាប់ពីខែសីហា ។ ការថយចុះនេះ ជាចម្បងគឺបណ្តាលមកពីការកើនឡើងនៃខ្ទង់ទ្រព្យអកម្មបរទេសសរុបចំនួន ៤,១% ។



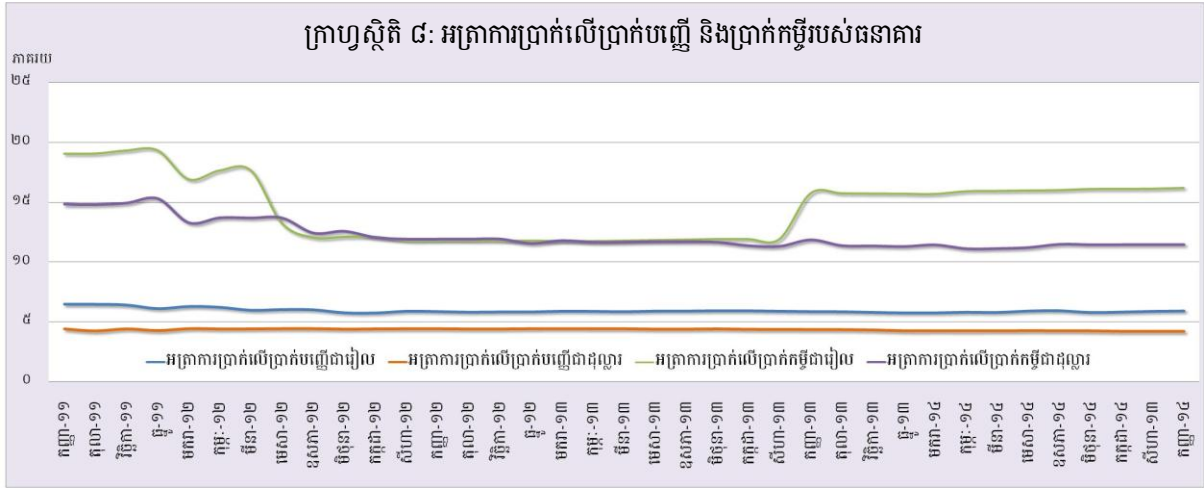
### ប្រតិបត្តិការរបស់ធនាគារទទួលប្រាក់បញ្ញើ

ទ្រព្យសកម្មសរុបរបស់ធនាគារពាណិជ្ជ និងធនាគារឯកទេសក្នុងខែកញ្ញា ឆ្នាំ២០១៤ នេះ មានចំនួន ៦៤.៦៣៥,៤ ពាន់លានរៀល បានកើនឡើងចំនួន ២,៧% បន្ទាប់ពីបានកើនឡើងចំនួន ២,២% នាខែមុន ។



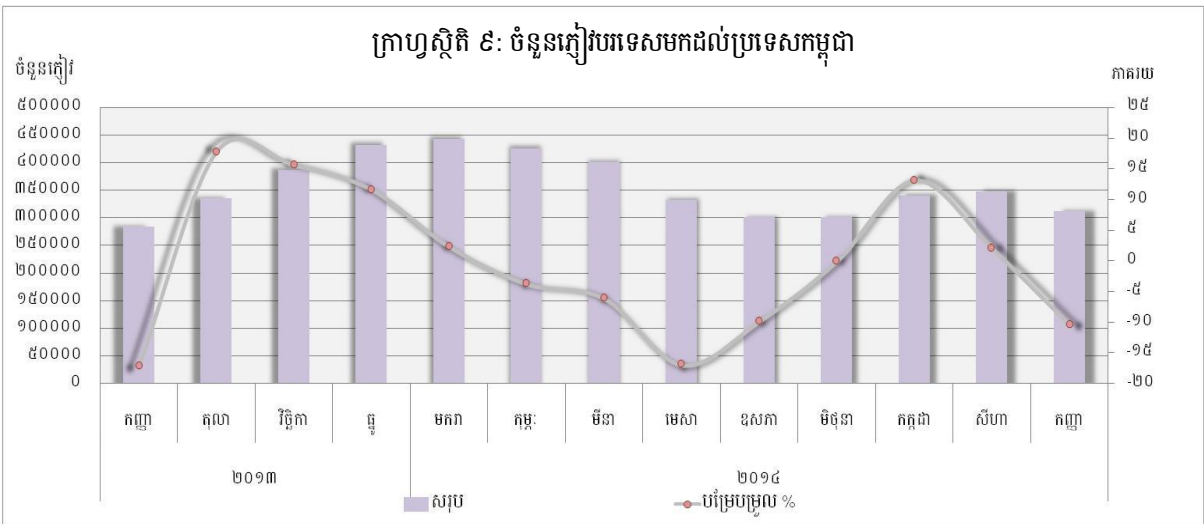
### អត្រាការប្រាក់លើប្រាក់កម្ចី និងប្រាក់បញ្ញើរបស់ធនាគារទទួលប្រាក់បញ្ញើ

ចលនាអត្រាការប្រាក់លើប្រាក់កម្ចី និងប្រាក់បញ្ញើសម្រាប់រយៈពេល ១២ខែ ក្នុងខែកញ្ញា ឆ្នាំ២០១៤ នេះ បានបង្ហាញឲ្យឃើញថា អត្រាការប្រាក់លើប្រាក់បញ្ញើដែលវាស់ដោយកម្រិតមធ្យមថ្មីតាមទំហំនៃប្រតិបត្តិការធនាគារជាប្រាក់រៀលបានកើនឡើងចំនួន ០,០៣% ខណៈអត្រានិងរយៈពេលដូចគ្នាជាប្រាក់ដុល្លារអាមេរិកបានរក្សាអត្រាដដែលគឺ ៤,២៣% ។ ក្នុងអំឡុងពេលនេះដែរ អត្រាការប្រាក់លើប្រាក់កម្ចីដែលវាស់ដោយកម្រិតមធ្យមថ្មីតាមទំហំប្រតិបត្តិការធនាគារ ជាប្រាក់រៀលបានកើនឡើង ០,០៧% និងជាប្រាក់ដុល្លារអាមេរិកពុំមានការប្រែប្រួលទេ ដោយរក្សាអត្រា ១១,៥១% ។

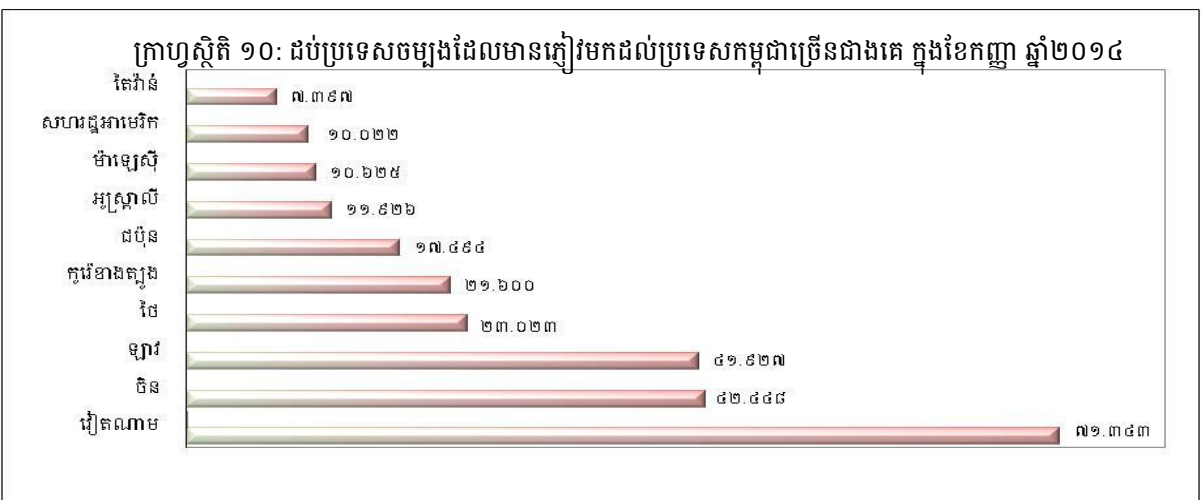


**ការមកដល់នៃភ្ញៀវបរទេស**

ចំនួនភ្ញៀវបរទេសមកដល់ប្រទេសកម្ពុជាក្នុងខែកញ្ញា ឆ្នាំ២០១៤ នេះ មានចំនួន ៣១១.៣៨៨ នាក់ គឺបានថយចុះចំនួន ១០,៣% បន្ទាប់ពីបានកើនចំនួន ២,១% កាលពីខែមុន ។ គោលបំណងចម្បងនៃភ្ញៀវបរទេសមកដល់ប្រទេសកម្ពុជា គឺការធ្វើវិស្សមកាលដែលមានសមាមាត្រជាង ៨៩% នៃចំនួនភ្ញៀវសរុប ។



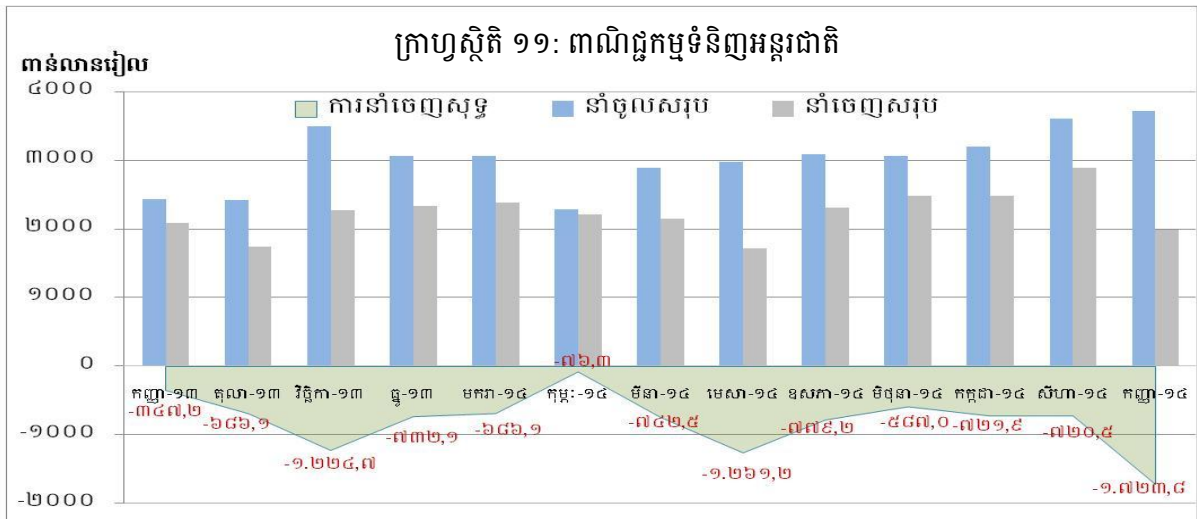
សមាមាត្រនៃភ្ញៀវបរទេសចរមកដល់ប្រទេសកម្ពុជាច្រើនជាងគេ គឺមកពីប្រទេសវៀតណាម ចិន ឡាវ ថៃ កូរ៉េខាងត្បូង ជប៉ុន អូស្ត្រាលី ម៉ាឡេស៊ី និងសហរដ្ឋអាមេរិក ។



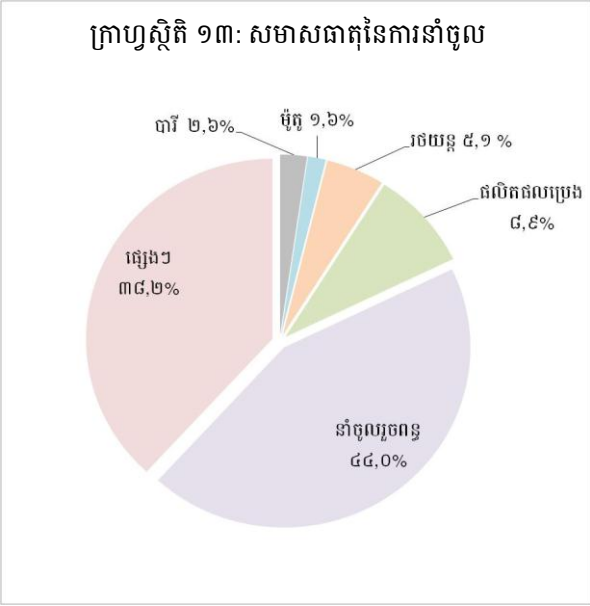
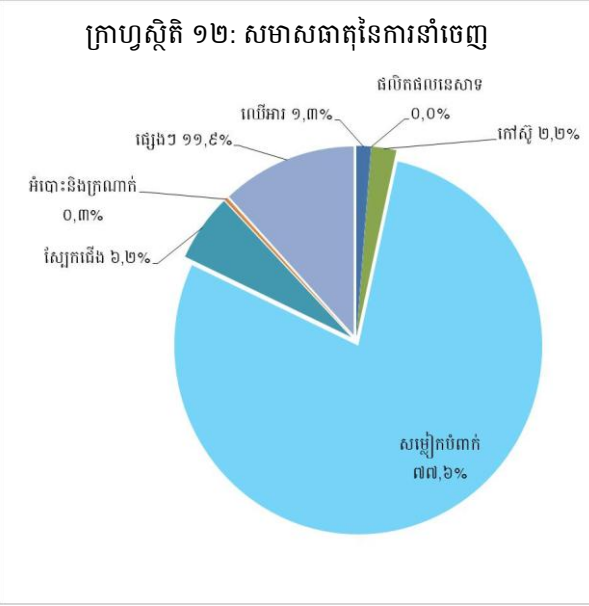


# ពាណិជ្ជកម្មទំនិញអន្តរជាតិ

ក្នុងខែកញ្ញា ឆ្នាំ២០១៤ ពាណិជ្ជកម្មទំនិញអន្តរជាតិបានបង្ហាញនូវឱនភាពចំនួន ១,៧២៣,៨ ពាន់លានរៀល ( ៤៦,៤% ) បន្ទាប់ពីមានឱនភាព ៧២០,៥ ពាន់លានរៀល ( ២០% ) ក្នុងខែសីហា ។



សមាសធាតុចម្បងនៃការនាំចេញសរុបក្នុងខែនេះគឺ សម្លៀកបំពាក់ ស្បែកជើង កៅស៊ូ និងអំបោះ និងក្រណាត់ រីឯសមាសធាតុចម្បងនៃការនាំចូលសរុបក្នុងខែនេះគឺ មាស ប្រេងឥន្ធនៈ រថយន្ត បារី ម៉ូតូ ស៊ីម៉ង់ត៍ ដែក សម្ភារៈសំណង់ សម្លៀកបំពាក់ ក្រណាត់ និងស្រាបៀរ ។



## តារាង ១ : សន្ទស្សន៍ថ្លៃទំនិញប្រើប្រាស់ និងអត្រាអភិវឌ្ឍន៍

### ១. សន្ទស្សន៍ថ្លៃទំនិញប្រើប្រាស់ (CPI) និងសន្ទស្សន៍ថ្លៃតាមក្រុមមុខទំនិញ

( តុល្យ-ឆ្នាំ ២០០៦=១០០ )

	ធ្នូ-១៣	មិថុនា-១៤	កក្កដា-១៤	សីហា-១៤	កញ្ញា-១៤
<b>មុខទំនិញគ្រប់មុខ</b>	<b>១៥៥,៦៣</b>	<b>១៥៩,០០</b>	<b>១៥៩,៧១</b>	<b>១៦០,១៧</b>	<b>១៦០,៤៦</b>
អាហារ និងភេសជ្ជៈ:មិនមែនជាតិស្រវឹង	១៧៧,៧៩	១៨២,១៣	១៨៣,៨៩	១៨៥,៧៥	១៨៦,២៧
ភេសជ្ជៈមានជាតិស្រវឹង និងថ្នាំជក់	១៣១,៩២	១៣៨,២២	១៣៧,៤៤	១៣៨,៣៣	១៣៧,៧៣
សម្លៀកបំពាក់ និងស្បែកជើង	១៣០,៣២	១៣០,១០	១២៩,៧៩	១៣០,២៨	១២៩,៦៧
ផ្ទះសំបែង ទឹក អគ្គិសនី ឧស្ម័ន និងឥន្ធនៈដទៃទៀត	១៣០,៩១	១៣២,៥៣	១៣២,៩០	១៣០,៣២	១៣០,០៤
គ្រឿងសង្ហារឹម សម្ភារៈប្រើប្រាស់គ្រួសារនិងការថែទាំផ្ទះជាប្រចាំ	១៣៣,២៩	១៤១,២៦	១៤១,៥៥	១៤០,៨៥	១៤១,៦៧
សុខាភិបាល	១២៧,៤៥	១២៧,៩២	១២៧,២៦	១២៧,២៦	១២៧,១៧
ការដឹកជញ្ជូន	១២៩,៣៤	១៣០,៧៦	១៣០,២៥	១៣០,២១	១៣០,២២
គមនាគមន៍	៦៩,៥៤	៦៨,៤៦	៦៨,៤៩	៦៨,៧៤	៦៨,៥៤
ការកម្សាន្ត និងវប្បធម៌	១០៨,៩៣	១១៣,១៩	១១១,៣២	១១០,៦៤	១១២,០៣
ការសិក្សា	១៥៦,៦៥	១៥៩,៩៤	១៥៩,២១	១៥៩,១៦	១៥៩,០៩
ភោជនីយដ្ឋាន	២១២,៧៨	២២០,៨៦	២២០,៩២	២២៣,៣៣	២២៤,៨៣
ទំនិញ និងសេវាកម្មផ្សេងៗ	១៤២,៦៤	១៤៣,៤១	១៤៤,៩១	១៤២,០៣	១៤១,២៩

### ២. បម្រែបម្រួលជាភាគរយនៃសន្ទស្សន៍ថ្លៃទំនិញប្រើប្រាស់ និងធាតុផ្សំ

#### ២.១ បម្រែបម្រួលជាភាគរយប្រចាំខែ

<b>មុខទំនិញគ្រប់មុខ</b>	<b>០,៥៣</b>	<b>០,៥៣</b>	<b>០,៤៥</b>	<b>០,២៩</b>	<b>០,១៨</b>
អាហារ និងភេសជ្ជៈ:មិនមែនជាតិស្រវឹង	០,១៧	០,៦៧	០,៩៦	១,០១	០,២៨
ភេសជ្ជៈមានជាតិស្រវឹង និងថ្នាំជក់	០,៣២	០,៥៣	-០,៥៦	០,៦៥	-០,៤៤
សម្លៀកបំពាក់ និងស្បែកជើង	០,២៥	-០,២៩	-០,២៤	០,៣៨	-០,៤៧
ផ្ទះសំបែង ទឹក អគ្គិសនី ឧស្ម័ន និងឥន្ធនៈដទៃទៀត	២,៩២	០,១៦	០,២៧	-១,៩៤	-០,២២
គ្រឿងសង្ហារឹម សម្ភារៈប្រើប្រាស់គ្រួសារនិងការថែទាំផ្ទះជាប្រចាំ	០,២៩	-០,២៥	០,២០	-០,៤៩	០,៥៨
សុខាភិបាល	០,៤៤	០,៧១	-០,៥២	០,០០	-០,០៨
ការដឹកជញ្ជូន	-០,០៥	០,៩១	-០,៣៩	-០,០៣	០,០១
គមនាគមន៍	០,០៦	-០,៥៩	០,០៥	០,៣៦	-០,២៩
ការកម្សាន្ត និងវប្បធម៌	-០,៣៣	-០,៤៨	-១,៦៥	-០,៦១	១,២៥
ការសិក្សា	០,០៩	០,០០	-០,៤៦	-០,០៣	-០,០៤
ភោជនីយដ្ឋាន	០,២៣	០,៦៤	០,០៣	១,០៩	០,៦៧
ទំនិញ និងសេវាកម្មផ្សេងៗ	-០,៧៤	០,៦៣	១,០៥	-១,៩៩	-០,៥២

#### ២.២ បម្រែបម្រួលជាភាគរយរៀបរយនៃដុល្លារនៃឆ្នាំមុន

<b>មុខទំនិញគ្រប់មុខ</b>	<b>៤,៦៥</b>	<b>៤,៨៥</b>	<b>៤,២៦</b>	<b>៤,១១</b>	<b>៣,៥៨</b>
អាហារ និងភេសជ្ជៈ:មិនមែនជាតិស្រវឹង	៦,១១	៥,៣០	៥,២៤	៥,៥៦	៤,៦០
ភេសជ្ជៈមានជាតិស្រវឹង និងថ្នាំជក់	៤,៧៥	៦,៤៤	៦,៤៨	៦,៥៦	៥,០៣
សម្លៀកបំពាក់ និងស្បែកជើង	៥,៤៦	១,៨៦	១,២០	០,៣៨	-០,១០
ផ្ទះសំបែង ទឹក អគ្គិសនី ឧស្ម័ន និងឥន្ធនៈដទៃទៀត	២,៤៨	៥,៦៩	៥,៥១	៣,២៥	២,៦៤
គ្រឿងសង្ហារឹម សម្ភារៈប្រើប្រាស់គ្រួសារនិងការថែទាំផ្ទះជាប្រចាំ	៣,៥៤	៧,៣១	៧,១០	៦,៧២	៦,៦០
សុខាភិបាល	៩,៩៥	៥,៧៦	២,៨២	១,០៧	០,៧៦
ការដឹកជញ្ជូន	០,០០	០,៣៨	-១,៤៣	០,១១	០,៦៧
គមនាគមន៍	-២,៦៤	-៣,៦៤	-៣,១១	-៣,០១	-២,៨១
ការកម្សាន្ត និងវប្បធម៌	៤,៧៦	៣,៨៨	១,៨៣	៣,៣៤	២,៣៦
ការសិក្សា	៧,២១	៨,០៦	៣,៣០	២,៣៨	១,៤៩
ភោជនីយដ្ឋាន	៦,៤២	៨,៦១	៦,៧០	៦,០៨	៦,៥៩
ទំនិញ និងសេវាកម្មផ្សេងៗ	-៦,៥៤	-៣,៣៦	-១,៧២	-៣,៣៧	-២,៨០

### ៣. សន្ទស្សន៍ថ្លៃទំនិញប្រើប្រាស់គិតជាមធ្យមអិលធីខេ

បម្រែបម្រួលជាភាគរយឆ្នាំលើឆ្នាំ (%)	៤,៣១	៤,៧៨	៤,៥៥	៤,៤០	៣,៩៨
------------------------------------	------	------	------	------	------

### ៤. សន្ទស្សន៍ថ្លៃទំនិញប្រើប្រាស់គិតជាមធ្យមអិលធីធីខេ

បម្រែបម្រួលជាភាគរយឆ្នាំលើឆ្នាំ (%)	២,៩៤	៤,៣៤	៤,៣៧	៤,៤៣	៤,៤២
------------------------------------	------	------	------	------	------

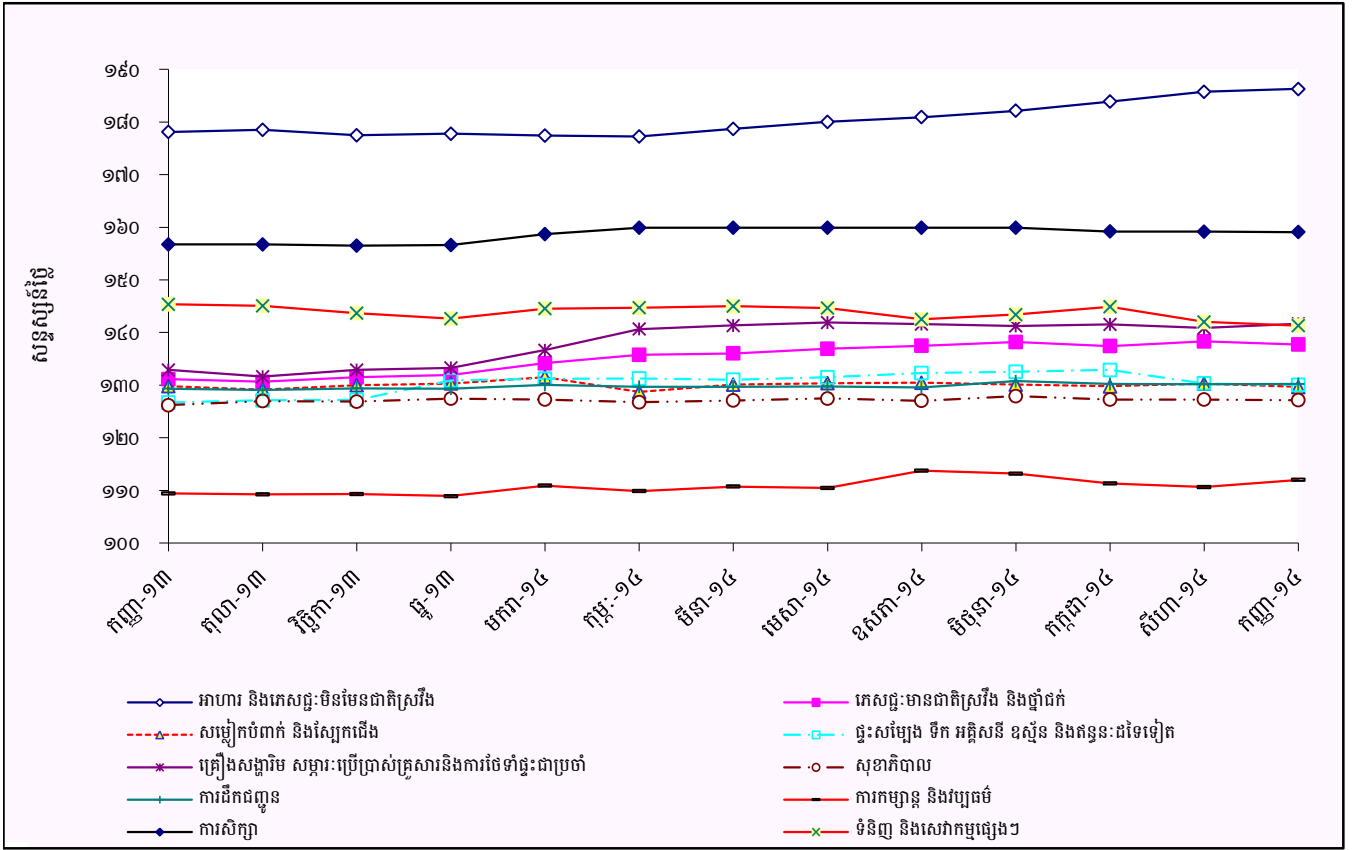


**តារាង ២ : មុខទំនិញឡើងថ្លៃ ក្នុងខែកញ្ញា ឆ្នាំ២០១៤**

ល.រ	មុខទំនិញគ្រប់មុខ	មេគុណ	សន្តស្សន៍			បម្រែបម្រួលជាការកម្រិត	
			កញ្ញា-១៣	សីហា-១៤	កញ្ញា-១៤	ខែរដូវ	ឆ្នាំរដូវ
១	កង់	០,១០៣	១៣១,៦០	១២៩,៤១	១៣៣,៥៩	៣,២	១,៥
២	សម្ភារៈប្រើប្រាស់ក្នុងផ្ទះ	០,៣៩៧	១១៤,១៧	១១០,៨៥	១១៣,៦៥	២,៥	-០,៥
៣	វាយនភ័ណ្ឌប្រើក្នុងគ្រួសារ	០,០១៥	១៥៤,៦៦	១៥៣,៨២	១៥៧,៤៩	២,៤	១,៨
៤	បន្លែជាដើមដទៃទៀត	០,៤៥៦	១៨៤,៦៥	១៨២,៩៤	១៨៧,២១	២,៣	១,៤
៥	បន្លែជាផ្លែ	១,១៣៨	១៩៧,៨២	២០៩,៥៦	២១៣,៣៣	១,៨	៧,៨
៦	ដំណាំសណ្តែកសម្រាប់យកគ្រាប់	០,៤១៣	១៩៧,៦៨	១៨៩,៣៧	១៩២,៨០	១,៨	-២,៥
៧	ផលិតផលម្ហូបអាហារ	១,៤០៤	១៩២,៧០	២០២,៦៦	២០៥,៨៨	១,៦	៦,៨
៨	សម្លៀកបំពាក់ និងសម្ភារៈដទៃទៀត	០,០៥៩	១៣៤,១៨	១៣៤,៩៩	១៣៦,៦៨	១,៣	-១,១
៩	ឧស្ម័ន	២,៦៩៩	១៥៧,២៩	១៦២,៨៤	១៦៤,៩៥	១,៣	៤,៩
១០	ការកម្សាន្ត និងវប្បធម៌	២,៩១២	១០៩,៤៤	១១០,៦៤	១១២,០៣	១,២	២,៤
១១	ខោអាវកូនក្មេងអាហ្មក្រោម១ឆ្នាំ	០,០៥៤	១៣៩,១៥	១៣៨,២៤	១៣៩,៧៦	១,១	០,៤
១២	ដំណាំមើម	០,៤៣៩	១៨៥,១៥	១៨៤,៧៤	១៨៦,៥៨	១,០	០,៨
១៣	គ្រឿងស្រស់	៧,៤៣៥	១៦០,៦៦	១៦៦,៩១	១៦៨,៣៩	០,៩	៤,៨
១៤	គ្រាប់រុក្ខជាតិស្លុតដែលបរិភោគបាន	០,៥៥៦	២២៥,៨៨	២២៦,៣៧	២២៨,៤៧	០,៩	១,១
១៥	ស៊ុតកែវកែវ	០,០៧៩	១៤១,៦៨	១៤៦,៥២	១៤៧,៦៦	០,៨	៤,២
១៦	វត្ថុធាតុដើមសម្លៀកបំពាក់	០,៣៣៤	១៣១,៧០	១៣៣,៦៧	១៣៤,៧៦	០,៨	២,៣
១៧	គ្រឿងប្រើប្រាស់ធ្វើពីកែវ ប្រើលើកុ និងផ្ទះបាយ	០,០៧៨	១៣០,៧៧	១២៦,០៨	១២៦,៩២	០,៧	-២,៩
១៨	ភោជនីយដ្ឋាន និងសណ្ឋាគារ	៥,៨៦១	២១០,៩៣	២២៣,៣៣	២២៤,៨៣	០,៧	៦,៦
១៩	គ្រឿងកែវ	១,៦៤៦	១៨៩,៧២	១៩៦,៨៧	១៩៨,១៤	០,៦	៤,៤
២០	បន្លែស្លឹក និង ដើម ធាង ទង	២,០៣១	១៧៩,០៨	១៧៩,៩១	១៧៦,៩០	០,៦	-១,២
២១	ស្រា	០,២៤៨	១៤៥,៦១	១៥២,០៦	១៥៣,០៣	០,៦	៥,១
២២	នំប៊ីស្លឹក និងនំម្សៅ	០,២៨០	១៦៦,៦០	១៧០,៤៤	១៧១,២៦	០,៥	១,៦
២៣	ផ្លែឈើស្រស់	៤,០៩៤	១៧៦,៣៤	១៩៥,៣៥	១៩៦,១៩	០,៤	១១,៣
២៤	ការហ្វេ ការរំ និងតែ	០,៧៥៥	១៣២,០៧	១៣៣,៩៩	១៣៤,៥៥	០,៤	១,៩
២៥	គ្រឿងសង្ហារឹម និងកម្រាល	០,៦២៦	១៩១,៨៩	២០៥,០២	២០៥,៩២	០,៤	៧,៣
២៦	សម្លៀកបំពាក់បុរស និងកុមារ	០,៦២១	១២៥,០៥	១២៣,១៣	១២៣,៥៥	០,៣	-១,២
២៧	ប្រេងម៉ាស៊ីន	០,០៦២	១៤១,៦២	១៤៣,០៨	១៤៣,៥៨	០,៣	១,៤
២៨	អង្ករលេខ១ ផ្កាខ្ចីគុណភាពល្អ បាត់ដំបង	៣,០៥២	២០៦,៩០	២០៩,៣៦	២០៩,៧២	០,២	១,៤
២៩	ទំនិញ និងសេវាសម្រាប់ការថែរក្សារបស់គ្រួសារជាប្រចាំ	១,៦១០	១១៤,០១	១២៣,៥០	១២៣,៧៧	០,២	៨,៦
៣០	អង្ករ	៦,១៦២	១៩៧,៨១	២០០,១៤	២០០,៣២	០,១	១,៣
៣១	សាច់ជ្រូក	៥,៦១៨	១៨០,១៧	១៩៨,២៧	១៩៨,៤៣	០,១	១០,១
៣២	ឥន្ធនៈរាវ	០,០៩៩	១៦១,៨៧	១៦៣,៧៨	១៦៣,៩៩	០,១	១,៣
៣៣	រថយន្ត	៣,០៥៣	១១៣,២៩	១០៨,៩២	១០៩,០៥	០,១	-៣,៧
៣៤	អង្ករលេខ២ នាងម៉ឺញគុណភាពលេខ២	២,៦៨១	១៩៩,២៦	២០១,៥១	២០១,៥១	០,០	១,១
៣៥	អង្ករដំណើប គុណភាពល្អ ខ្មែរ	០,៤២៩	១២៤,០៧	១២៦,០៩	១២៦,០៦	០,០	១,៦
៣៦	ធុញជាតិដទៃទៀត	០,០៩០	២១៣,៧៨	២២០,៦៥	២២០,៦៥	០,០	៣,២
៣៧	នំប៉័ង	០,១៧៣	១៩៤,៨៨	១៩៨,២៥	១៩៨,២៥	០,០	១,៧
៣៨	សាច់គោស្រស់	២,១៦៥	១៩៦,០២	២០៩,៤៣	២០៩,៤៦	០,០	៦,៩
៣៩	សាច់មាន់ស្រស់	១,៣០៣	១៨១,៩៩	១៨៩,០២	១៨៩,១០	០,០	៣,៩
៤០	សាច់ទាស្រស់	០,៣១៩	១៧១,៤៤	១៧៩,១៥	១៧៩,២៤	០,០	៤,៥

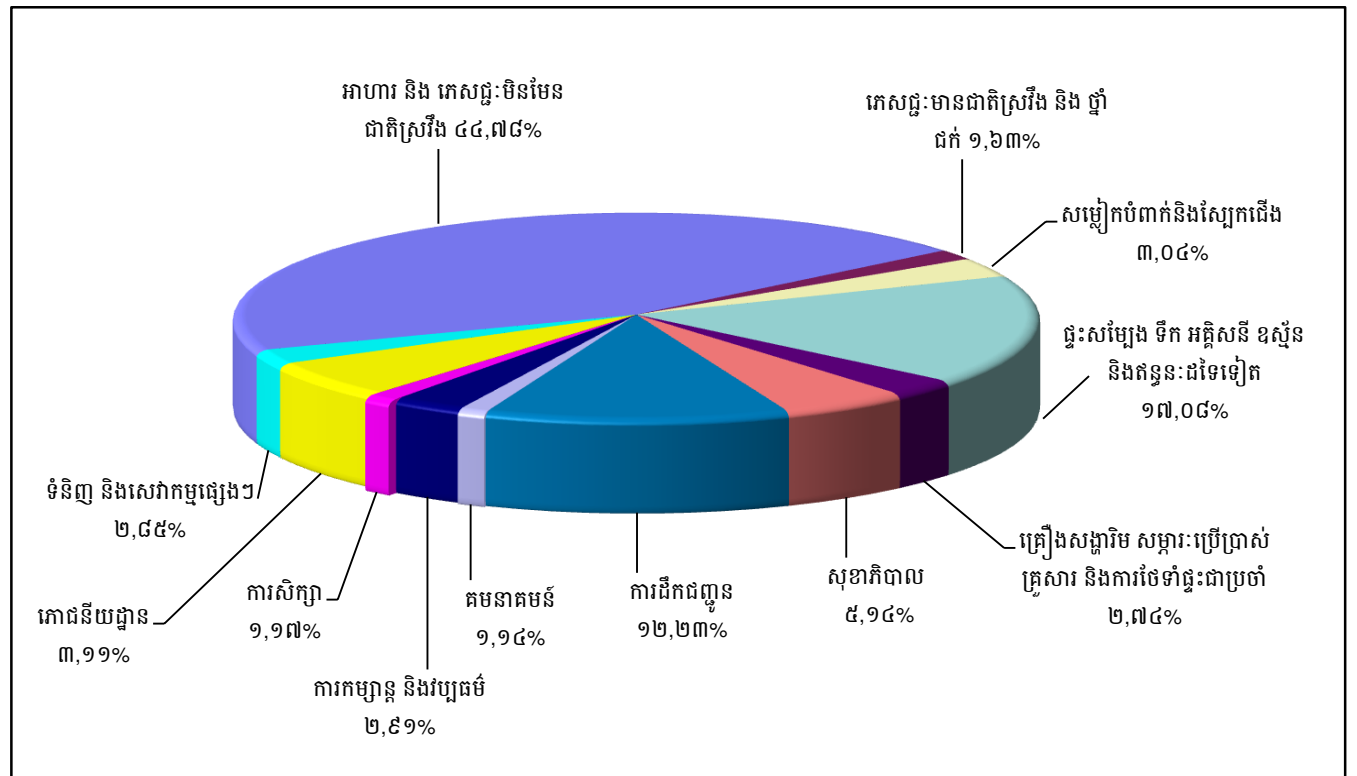
ប្រភព : វិទ្យាស្ថានជាតិស្ថិតិ

**ក្រាហ្វស្ត្រិក ១ : សន្ទស្សន៍ផ្នែកទំនិញប្រើប្រាស់**



ប្រភព : វិទ្យាស្ថានជាតិស្ថិតិ

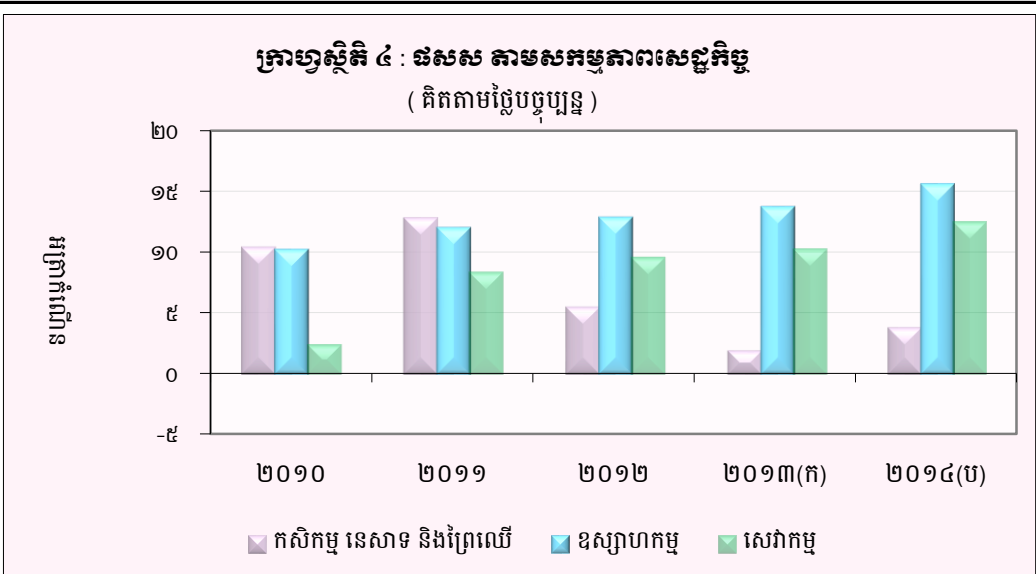
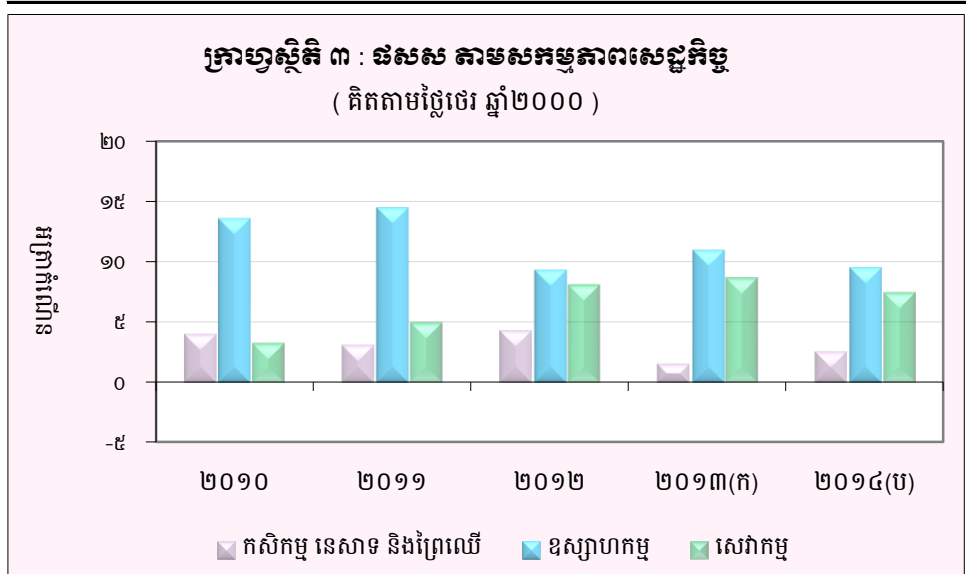
**ក្រាហ្វស្ត្រិក ២ : សមាមាត្រមេគុណនៃសន្ទស្សន៍ផ្នែកទំនិញប្រើប្រាស់**



ប្រភព : វិទ្យាស្ថានជាតិស្ថិតិ

### តារាង ៣ : ផលិតផលក្នុងស្រុកសរុប ( ផសស )

	គិតតាមថ្លៃថេរ ឆ្នាំ២០០០					គិតតាមថ្លៃបច្ចុប្បន្ន				
	២០១០	២០១១	២០១២	២០១៣ <sup>(ក)</sup>	២០១៤ <sup>(ប)</sup>	២០១០	២០១១	២០១២	២០១៣ <sup>(ក)</sup>	២០១៤ <sup>(ប)</sup>
ផសស គិតជាពាន់លានរៀល	៣០.៤០៦	៣២.៥៥៣	៣៤.៩៣៣	៣៧.៥២៨	៤០.១៤១	៤៧.០៤៨	៥២.០៦៩	៥៦.៦៨២	៦១.៣៩០	៦៧.៧៧២
ផសស គិតជាពាន់ដុល្លារអាមេរិក	៧.៥១៩	៨.១០៦	៨.៦៦២	៩.៣២២	៩.៩៩៨	១១.៦៣៤	១២.៩៦៥	១៤.០៥៤	១៥.២៥១	១៦.៨៨០
អត្រាកំណើននៃ ផសស	៦,០	៧,១	៧,៣	៧,៤	៧,០	៩,៣	១០,៧	៨,៩	៨,៣	១០,៤
<b>អត្រាកំណើន ផសស តាមសកម្មភាពសេដ្ឋកិច្ច</b>										
កសិកម្ម នេសាទ និងព្រៃឈើ	៤,០	៣,១	៤,៣	១,៦	២,៦	១០,៥	១២,៩	៥,៦	២,០	៣,៩
ឧស្សាហកម្ម	១៣,៦	១៤,៥	៩,៣	១១,០	៩,៦	១០,៣	១២,១	១៣,០	១៣,៨	១៥,៧
សេវាកម្ម	៣,៣	៥,០	៨,១	៨,៧	៧,៥	២,៥	៨,៤	៩,៦	១០,៣	១២,៥
ផសស សម្រាប់មនុស្សម្នាក់ ( គិតជាពាន់រៀល )	២,២	២,៣	២,៤	២,៦	២,៧	៣,៤	៣,៧	៣,៩	៤,២	៤,៦
ផសស សម្រាប់មនុស្សម្នាក់ ( គិតជាដុល្លារអាមេរិក )	៥៣៦	៥៧០	៥៩៩	៦៣៨	៦៧២	៨៣០	៩១១	៩៧៣	១.០៤៣	១.១៣៥

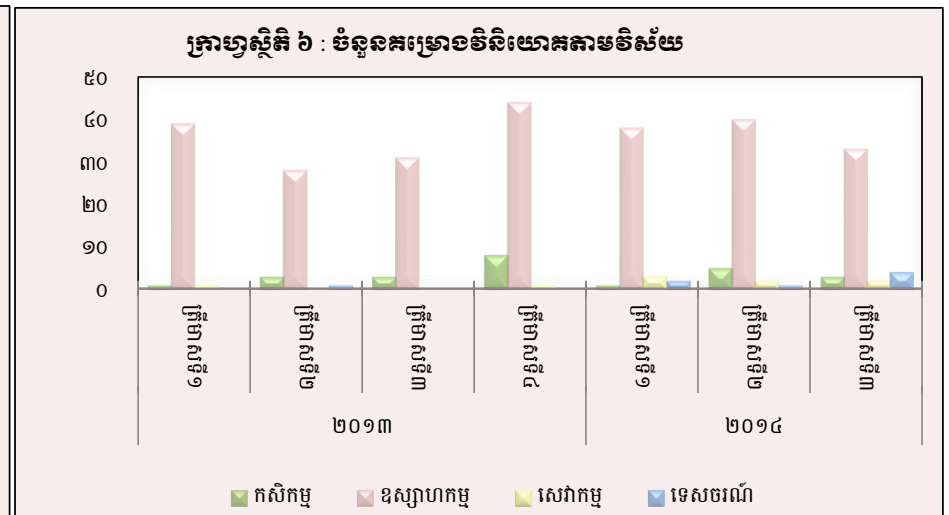
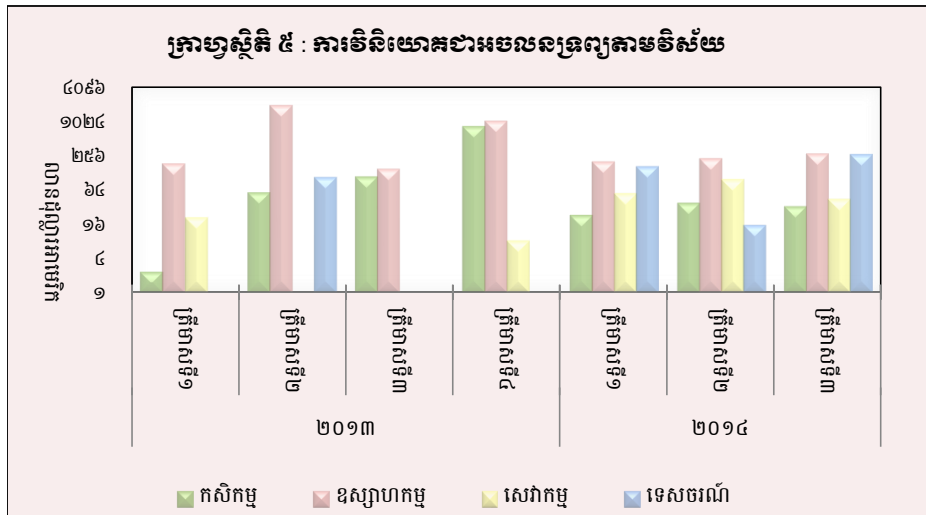


(ប) : ការព្យាករណ៍ជាបឋម  
(ក) : ទិន្នន័យកែតម្រូវ  
ប្រភព : វិទ្យាស្ថានជាតិស្ថិតិ

### តារាង ៤ : គម្រោងវិនិយោគដែលបានអនុម័តតាមវិស័យ

(ឯកតា : លានដុល្លារអាមេរិក)

វិស័យ	កសិកម្ម		ឧស្សាហកម្ម		សេវាកម្ម		ទេសចរណ៍		សរុប	
	គម្រោង	អចលនទ្រព្យ	គម្រោង	អចលនទ្រព្យ	គម្រោង	អចលនទ្រព្យ	គម្រោង	អចលនទ្រព្យ	គម្រោង	អចលនទ្រព្យ
២០១២										
ត្រីមាសទី៤	២	១១៤,៥	២៩	១៩៦,៥	១	២០៥,០	១	៦៤០,៦	៣៣	១១៩៦,៦
<b>សរុប</b>	<b>១៥</b>	<b>៤៦២,៧</b>	<b>៨៦</b>	<b>៥១៧,២</b>	<b>២</b>	<b>២០៧,៨</b>	<b>៥</b>	<b>៦៩១,៥</b>	<b>១០៨</b>	<b>១.៨៧៩,៣</b>
២០១៣										
ត្រីមាសទី១	១	២,៣	៣៩	១៨៩,០	១	២១,២	-	-	៤១	២១២,៥
ត្រីមាសទី២	៣	៥៧,១	២៨	១.៩៦៥,៤	-	-	១	១០៦,០	៣២	២.១២៨,៥
ត្រីមាសទី៣	៣	១០៩,០	៣១	១៥១,២	-	-	-	-	៣៤	២៦០,២
ត្រីមាសទី៤	៨	៨២៩,៥	៤៤	១.០៤៤,០	១	៨,៣	-	-	៥៣	១.៨៨១,៨
<b>សរុប</b>	<b>១៥</b>	<b>៩៩៧,៩</b>	<b>១៤២</b>	<b>៣.៣៤៩,៦</b>	<b>២</b>	<b>២៩,៥</b>	<b>១</b>	<b>១០៦,០</b>	<b>១៦០</b>	<b>៤.៤៨២,៩</b>
២០១៤										
ត្រីមាសទី១	១	២៣,០	៣៨	២០៤,២	៣	៥៥,៨	២	១៦៣,៣	៤៤	៤៤៦,៣
ត្រីមាសទី២	៥	៣៧,៤	៤០	២៣០,៧	២	៩៨,៩	១	១៥,៤	៤៨	៣៨២,៤
ត្រីមាសទី៣	៣	៣២,៧	៣៣	២៨០,១	២	៤៤,៨	៤	២៦៨,១	៤២	៦២៥,៨
<b>សរុប</b>	<b>៩</b>	<b>៩៣,១</b>	<b>១១១</b>	<b>៧១៥,០</b>	<b>៧</b>	<b>១៩៩,៥</b>	<b>៧</b>	<b>៤៤៦,៨</b>	<b>១៣៤,១</b>	<b>១.៤៨៩,៥</b>



ប្រភព : ក្រុមប្រឹក្សាអភិវឌ្ឍន៍កម្ពុជា (គណៈកម្មការវិនិយោគកម្ពុជា)

**តារាង ៥ : គម្រោងវិនិយោគដែលបានអនុម័តដោយក្រុមប្រឹក្សាអភិវឌ្ឍន៍កម្ពុជាតាមបណ្តាប្រទេសប្សៀង \***

(ឯកតា : លានដុល្លារអាមេរិក)

ប្រទេស	២០១៣				២០១៤		
	ត្រីមាសទី១	ត្រីមាសទី២	ត្រីមាសទី៣	ត្រីមាសទី៤	ត្រីមាសទី១	ត្រីមាសទី២	ត្រីមាសទី៣
កម្ពុជា	២៨,៨	១.៨៨០,២	៥៥,២	១.៣០៣,២	១៣១,៦	១២៥,៦	២៥៨,២
ចិន	៦៦,៥	៥៩,៥	១២០,៣	១៨៩,៥	១៩០,២	៦៧,៦	២៣៩,៨
កូរ៉េ	២៧,៤	២៩,៩	២,៤	២២,១	៤៤,១	៧,០	១១,៧
សហរដ្ឋអាមេរិក	៣,៨	០,៧	-	-	៧,១	៧,៥	-
ថៃ	-	១១,០	១២,៨	៨,១	២,៧	៦,៣	១៦,៤
វៀតណាម	-	-	-	២៤១,៥	-	១,២	២,១
ម៉ាឡេស៊ី	-	-	៣,៨	២,១	២៣,០	-	១,១
សាំងហ្គាពួរ	-	៥៤,០	០,៦	-	១,៨	៣១,៦	៣,២
តៃវ៉ាន់	១៣,៥	៣,៥	៣៧,៥	៣០,៧	៨,១	៩,០	១២,០
អូស្ត្រាលី	-	-	-	២,៩	-	-	១,១
អង់គ្លេស	២៣,១	៥៩,៧	-	១,៦	៣១,២	៣៩,១	១១,៣
កាណាដា	២,២	-	-	៥,១	-	-	-
ហុងកុង	១៨,៩	១៨,៣	១១,៤	៦២,៧	៤,៤	៥០,០	៣៩,៥
ផ្សេងៗ	២៨,៣	១១,៧	១៦,១	១២,២	២,១	៣៧,៦	៣១,៥
<b>សរុប</b>	<b>២១២,៥</b>	<b>២.១២៨,៥</b>	<b>២៦០,២</b>	<b>១.៨៨១,៨</b>	<b>៤៤៦,៣</b>	<b>៣៨២,៤</b>	<b>៦២៧,៩</b>

**( សមាហរៈគ្រឹះគម្រោងវិនិយោគដែលបានអនុម័ត )**

កម្ពុជា	១៣,៦	៨៨,៣	២១,២	៦៩,៣	២៩,៥	៣២,៨	៤១,១
ចិន	៣១,៣	២,៨	៤៦,៣	១០,១	៤២,៦	១៧,៧	៣៨,២
កូរ៉េ	១២,៩	១,៤	០,៩	១,២	៩,៩	១,៨	១,៩
សហរដ្ឋអាមេរិក	១,៨	០,០	-	-	១,៦	១,៩	-
ថៃ	-	០,៥	៤,៩	០,៤	០,៦	១,៦	២,៦
វៀតណាម	-	-	-	១២,៨	-	០,៣	០,៣
ម៉ាឡេស៊ី	-	-	១,៥	០,១	៥,២	-	០,២
សាំងហ្គាពួរ	-	២,៥	០,២	-	០,៤	៨,៣	០,៥
តៃវ៉ាន់	៦,៣	០,២	១៤,៤	១,៦	១,៨	២,៤	១,៩
អូស្ត្រាលី	-	-	-	០,២	-	-	០,២
អង់គ្លេស	១០,៩	២,៨	-	០,១	៧,០	១០,២	១,៨
កាណាដា	១,០	-	-	០,៣	-	-	-
ហុងកុង	៨,៩	០,៩	៤,៤	៣,៣	១,០	១៣,១	៦,៣
ផ្សេងៗ	១៣,៣	០,៦	៦,២	០,៦	០,៥	៩,៨	៥,០
<b>សរុប</b>	<b>១០០,០</b>	<b>១០០,០</b>	<b>១០០,០</b>	<b>១០០,០</b>	<b>១០០,០</b>	<b>១០០,០</b>	<b>១០០,០</b>

\* អចលនទ្រព្យ

ប្រភព : ក្រុមប្រឹក្សាអភិវឌ្ឍន៍កម្ពុជា ( គណៈកម្មការវិនិយោគកម្ពុជា )

## តារាង ៦ : អត្រាប្តូរប្រាក់ប្រចាំថ្ងៃ ក្នុងខែកញ្ញា ឆ្នាំ២០១៤

( រៀល/១ដុល្លារអាមេរិក )

ថ្ងៃ	អត្រាប្តូរប្រាក់ទីផ្សារ			អត្រាប្តូរប្រាក់ ផ្លូវការ	បម្រែបម្រួលប្រចាំថ្ងៃ*	
	ទិញ	លក់	មធ្យម		គម្លាត	ភាគរយ
១	៤.០៧១	៤.០៨១	៤.០៧៦	៤.០៦៥	-៣,០	-០,១
២	៤.០៧៤	៤.០៨៣	៤.០៧៩	៤.០៦៥	៣,០	០,១
៣	៤.០៧៦	៤.០៨៥	៤.០៨១	៤.០៧០	២,០	០,០
៤	៤.០៧៦	៤.០៨៥	៤.០៨១	៤.០៧០	០,០	០,០
៥	៤.០៧៦	៤.០៨៥	៤.០៨១	៤.០៧៣	០,០	០,០
៦	៤.០៧៣	៤.០៨៣	៤.០៧៨	៤.០៧៣	-៣,០	-០,១
៧	៤.០៧៣	៤.០៨៣	៤.០៧៨	៤.០៧៣	០,០	០,០
៨	៤.០៧០	៤.០៨១	៤.០៧៦	៤.០៧៣	-៣,០	-០,១
៩	៤.០៧០	៤.០៨១	៤.០៧៦	៤.០៧៣	០,០	០,០
១០	៤.០៧០	៤.០៨១	៤.០៧៦	៤.០៧៣	០,០	០,០
១១	៤.០៧០	៤.០៨១	៤.០៧៦	៤.០៧៣	០,០	០,០
១២	៤.០៧០	៤.០៨១	៤.០៧៦	៤.០៧៣	០,០	០,០
១៣	៤.០៧៤	៤.០៨២	៤.០៧៨	៤.០៧៣	៤,០	០,១
១៤	៤.០៧៤	៤.០៨២	៤.០៧៨	៤.០៧៣	០,០	០,០
១៥	៤.០៧៤	៤.០៨២	៤.០៧៨	៤.០៧៥	០,០	០,០
១៦	៤.០៧៤	៤.០៨២	៤.០៧៨	៤.០៧៨	០,០	០,០
១៧	៤.០៧៦	៤.០៨៣	៤.០៨០	៤.០៨០	២,០	០,០
១៨	៤.០៧៧	៤.០៨៥	៤.០៨១	៤.០៨០	១,០	០,០
១៩	៤.០៧៤	៤.០៨១	៤.០៧៨	៤.០៨០	-៣,០	-០,១
២០	៤.០៧៤	៤.០៨១	៤.០៧៨	៤.០៨០	០,០	០,០
២១	៤.០៧៤	៤.០៨១	៤.០៧៨	៤.០៨០	០,០	០,០
២២	៤.០៧៤	៤.០៨១	៤.០៧៨	៤.០៨០	០,០	០,០
២៣	៤.០៧៤	៤.០៨១	៤.០៧៨	៤.០៨០	០,០	០,០
២៤	៤.០៧៤	៤.០៨១	៤.០៧៨	៤.០៨០	០,០	០,០
២៥	៤.០៧៦	៤.០៨៥	៤.០៨១	៤.០៨០	២,០	០,០
២៦	៤.០៧៦	៤.០៨៥	៤.០៨១	៤.០៨០	០,០	០,០
២៧	៤.០៨១	៤.០៩០	៤.០៨៦	៤.០៨០	៥,០	០,១
២៨	៤.០៨១	៤.០៩០	៤.០៨៦	៤.០៨០	០,០	០,០
២៩	៤.០៨៥	៤.០៩២	៤.០៨៩	៤.០៨៣	៤,០	០,១
៣០	៤.០៨៧	៤.០៩៦	៤.០៩២	៤.០៨៥	២,០	០,០
<b>មធ្យម</b>	<b>៤.០៧៥</b>	<b>៤.០៨៤</b>	<b>៤.០៧៩</b>	<b>៤.០៧៦</b>	<b>០,៤</b>	<b>០,០</b>

\* - គម្លាតអត្រាទិញទីផ្សារប្រចាំថ្ងៃ

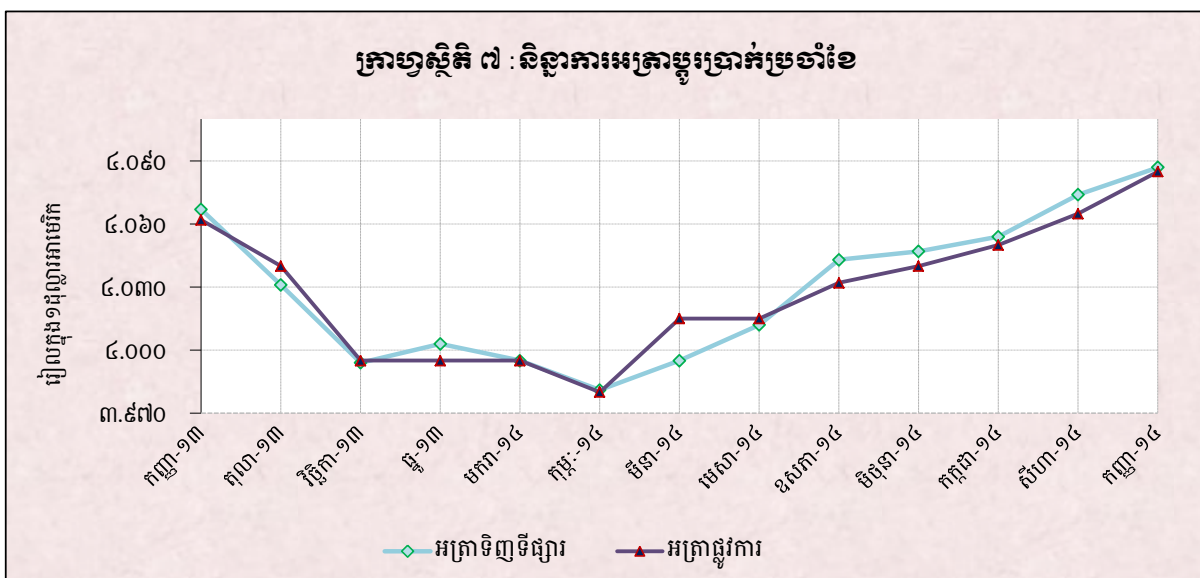
- បម្រែបម្រួលភាគរយនៃអត្រាទិញទីផ្សារប្រចាំថ្ងៃ



## តារាង ៧ : អត្រាប្តូរប្រាក់ប្រចាំខែ

( អត្រាចុងគ្រា រៀល/១ដុល្លារអាមេរិក )

	អត្រាប្តូរប្រាក់ទិន្នន័យ				អត្រាប្តូរប្រាក់ផ្លូវការ
	ទិញ	បម្រែបម្រួល % ប្រចាំខែ	លក់	មធ្យម	
ធ្នូ-០៩	៤.១៨១	០,៤១	៤.១៩០	៤.១៨៦	៤.១៦៩
ធ្នូ-១០	៤.០៤៨	-០,៦៤	៤.០៥៣	៤.០៥១	៤.០៥៣
ធ្នូ-១១	៤.០៥៧	០,៦៧	៤.០៦៦	៤.០៦២	៤.០៣៩
ធ្នូ-១២	៣.៩៩០	-០,១៣	៣.៩៩៥	៣.៩៩៣	៣.៩៩៥
<b>២០១៣</b>					
មីនា	៣.៩៨៣	០,០៨	៣.៩៨៩	៣.៩៨៦	៣.៩៩៥
មេសា	៤.០៥៥	១,៨១	៤.០៦៧	៤.០៦១	៤.០២០
ឧសភា	៤.០៩២	០,៩១	៤.១០០	៤.០៩៦	៤.០៦៥
មិថុនា	៤.០៨៥	-០,១៧	៤.០៩៣	៤.០៨៩	៤.០៦២
កក្កដា	៤.០៩៤	០,២២	៤.១០១	៤.០៩៨	៤.០៦២
សីហា	៤.០៩២	-០,០៥	៤.១០០	៤.០៩៦	៤.០៦២
កញ្ញា	៤.០៦៧	-០,៦១	៤.០៧៥	៤.០៧១	៤.០៦២
តុលា	៤.០៣១	-០,៨៩	៤.០៣៨	៤.០៣៥	៤.០៤០
វិច្ឆិកា	៣.៩៩៤	-០,៩២	៤.០០៥	៤.០០០	៣.៩៩៥
ធ្នូ	៤.០០៣	០,២៣	៤.០១៣	៤.០០៨	៣.៩៩៥
<b>២០១៤</b>					
មករា	៣.៩៩៥	-០,២០	៤.០០៣	៣.៩៩៩	៣.៩៩៥
កុម្ភៈ	៣.៩៨១	-០,៣៥	៣.៩៨៩	៣.៩៨៥	៣.៩៨០
មីនា	៣.៩៩៥	០,៣៥	៤.០០២	៣.៩៩៩	៤.០១៥
មេសា	៤.០១២	០,៤៣	៤.០២២	៤.០១៧	៤.០១៥
ឧសភា	៤.០៤៣	០,៧៧	៤.០៥៣	៤.០៤៨	៤.០៣២
មិថុនា	៤.០៤៧	០,១០	៤.០៥៣	៤.០៥០	៤.០៤០
កក្កដា	៤.០៥៤	០,១៧	៤.០៦៣	៤.០៥៩	៤.០៥០
សីហា	៤.០៧៤	០,៤៩	៤.០៨៣	៤.០៧៩	៤.០៦៥
កញ្ញា	៤.០៨៧	០,៣២	៤.០៩៦	៤.០៩២	៤.០៨៥



**តារាង ៨ : កម្រៃប្រាក់រៀនរៀនបណ្ណាល័យសិក្សាបឋមសិក្សា**

( អត្រាទិញផ្លូវការចុងខែ )

	អសដេអែរ (SDR)	ដុល្លារ អាមេរិក	អឺរូ	យ៉េន ជប៉ុន	ឆោន អង់គ្លេស	រូប៊ី ឥណ្ឌូនេស៊ី	រីហ្គ៊ីត ម៉ាឡេស៊ី	ប៉េសូ ហ្វីលីពីន	ដុល្លារ សិង្ហបុរី	ពាក ថៃ	ដុង វៀតណាម
ឯកតា	១	១	១	១០០	១	១០០០	១	១០០	១	១	១០០០
ឆ្នុ-០៩	៦.៥១២	៤.១៦៥	៥.៩៧៨	៤.៥០៤	៦.៦៩៤	៤៤១	១.២១៦	៩.០១៣	២.៩៦៦	១២៥	២២៥
ឆ្នុ-១០	៦.២៤២	៤.០៥១	៥.៣៨៧	៤.៩៧០	៦.២៥២	៤៥០	១.៣១៨	៩.២៤៨	៣.១៤៣	១៣៤	២០៨
ឆ្នុ-១១	៦.១៨១	៤.០៣៩	៥.២៣០	៥.២០១	៦.២២៥	៤៤៥	១.២៧៤	៩.២១០	៣.១០៨	១២៧	១៩២
ឆ្នុ-១២	៦.១៤០	៣.៩៩៥	៥.២៨៥	៤.៦៤៥	៦.៤៥៦	៤១១	១.៣០៤	៩.៧៣៧	៣.២៦៦	១៣១	១៩១
<b>២០១៣</b>											
កញ្ញា	៦.២២៦	៤.០៦២	៥.៤៨១	៤.១៥៣	៦.៥៦៤	៣៦១	១.២៥០	៩.៣៧០	៣.២៣១	១២៩	១៩២
តុលា	៦.២៣៦	៤.០៤០	៥.៥៤៦	៤.១០២	៦.៤៧៦	៣៦២	១.២៧៩	៩.៣៧៤	៣.២៥៩	១៣០	១៩២
វិច្ឆិកា	៦.១៣៣	៣.៩៩៥	៥.៤៣៤	៣.៩០៦	៦.៥២៧	៣៣៣	១.២៣៦	៩.១៣៤	៣.១៨២	១២៤	១៨៩
ធ្នូ	៦.១៥២	៣.៩៩៥	៥.៥១៥	៣.៨០៧	៦.៥៨៩	៣២៧	១.២១៥	៨.៩៩៩	៣.១៥៣	១២២	១៩០
<b>២០១៤</b>											
មករា	៦.១៣៧	៣.៩៩៥	៥.៤១៥	៣.៨៩០	៦.៥៨៩	៣២៧	១.១៩៤	៨.៨១៥	៣.១៣៤	១២១	១៩០
កុម្ភៈ	៦.១៣៥	៣.៩៨០	៥.៤៥៥	៣.៨៩៩	៦.៦៤១	៣៤១	១.២១៥	៨.៩១១	៣.១៤៨	១២២	១៨៩
មីនា	៦.១៩៨	៤.០១៥	៥.៥២១	៣.៩០៤	៦.៦៨៣	៣៥៤	១.២៣២	៨.៩៤៥	៣.១៨៦	១២៤	១៩០
មេសា	៦.២២៦	៤.០១៥	៥.៥៤៦	៣.៩១៥	៦.៧៥៥	៣៤៨	១.២៣១	៩.០២៦	៣.១៩៨	១២៥	១៩១
ឧសភា	៦.២១២	៤.០៣២	៥.៤៨៤	៣.៩៦៥	៦.៧៤២	៣៤៧	១.២៥៥	៩.១៨៥	៣.២១៥	១២៣	១៩១
មិថុនា	៦.២៣៨	៤.០៤០	៥.៥១២	៣.៩៨៣	៦.៨៨២	៣៣៧	១.២៥៨	៩.២៣៤	៣.២៣៣	១២៤	១៩០
កក្កដា	៦.២០៩	៤.០៥០	៥.៤២៥	៣.៩៣៩	៦.៨៥១	៣៥០	១.២៧១	៩.៣៣២	៣.២៥៤	១២៧	១៩១
សីហា	៦.១៧១	៤.០៦៥	៥.៣៦០	៣.៩១៩	៦.៧៤៣	៣៤៨	១.២៨៩	៩.៣០៤	៣.២៥៦	១២៧	១៩២
កញ្ញា	៦.០៧៦	៤.០៨៥	៥.១៨៣	៣.៧៣៤	៦.៦៣៣	៣៣៦	១.២៤៧	៩.០៦៥	៣.២០៥	១២៦	១៩៣
<b>បម្រែបម្រួលជាភាគរយប្រចាំខែ</b>	<b>-១,៥</b>	<b>០,៥</b>	<b>-៣,៣</b>	<b>-៤,៧</b>	<b>-១,៦</b>	<b>-៣,៤</b>	<b>-៣,៣</b>	<b>-២,៦</b>	<b>-១,៦</b>	<b>-០,៨</b>	<b>០,៥</b>

**តារាង ៩ : អន្តរការប្រាក់លើប្រាក់បញ្ញើ និងប្រាក់កម្ចីរបស់ធនាគារ \***

( អត្រាប្រាក់ប្រចាំឆ្នាំផ្អែកលើអត្រាប្រាក់បញ្ញើធនាគារ )

	សីហា-១៣	កញ្ញា-១៣	តុលា-១៣	វិច្ឆិកា-១៣	ធ្នូ-១៣	មករា-១៤	កុម្ភៈ-១៤	មីនា-១៤	មេសា-១៤	ឧសភា-១៤	មិថុនា-១៤	កក្កដា-១៤	សីហា-១៤	កញ្ញា-១៤
<b>អន្តរការប្រាក់លើប្រាក់បញ្ញើជាទៀង</b>														
ប្រាក់បញ្ញើសន្សំ	១,១៨	១,១៨	១,១៨	១,១៦	១,១៥	១,១៥	១,១៦	១,១៧	១,១៨	១,១៨	១,១៤	១,១៦	១,១៧	១,១៧
ប្រាក់បញ្ញើមានកាលកំណត់ ១ខែ	២,៦៧	២,៦៦	២,៦៧	២,៦៨	២,៦៤	២,៦៤	២,៦៩	២,៦៨	២,៧១	២,៧៣	២,៦១	២,៦៥	២,៦៧	២,៦៩
ប្រាក់បញ្ញើមានកាលកំណត់ ៣ខែ	៤,១២	៤,១០	៤,១០	៤,០៦	៤,០៣	៤,០៣	៤,០៦	៤,០៦	៤,១៤	៤,១៦	៤,០៥	៤,០៨	៤,១៣	៤,១៥
ប្រាក់បញ្ញើមានកាលកំណត់ ៦ខែ	៤,៩៦	៤,៩៤	៤,៩៣	៤,៨៨	៤,៨៤	៤,៨៤	៤,៨៨	៤,៨៧	៤,៩៧	៥,០០	៤,៨៨	៤,៩១	៤,៩៦	៤,៩៩
ប្រាក់បញ្ញើមានកាលកំណត់ ១២ខែ	៥,៩៤	៥,៩១	៥,៩០	៥,៨៤	៥,៨០	៥,៨០	៥,៨៥	៥,៨៤	៥,៩៦	៥,៩៨	៥,៨៣	៥,៨៧	៥,៩៣	៥,៩៦
<b>អន្តរការប្រាក់លើប្រាក់បញ្ញើជាដុល្លារ</b>														
ប្រាក់បញ្ញើសន្សំ	០,៨១	០,៨១	០,៨១	០,៧១	០,៧១	០,៧១	០,៧០	០,៧២	០,៧២	០,៧៣	០,៧៣	០,៧៥	០,៧៥	០,៧៥
ប្រាក់បញ្ញើមានកាលកំណត់ ១ខែ	១,៩១	១,៩១	១,៩២	១,៦២	១,៦២	១,៦១	១,៦១	១,៦១	១,៥៩	១,៥៩	១,៦១	១,៥៧	១,៥៧	១,៥៧
ប្រាក់បញ្ញើមានកាលកំណត់ ៣ខែ	២,៤៦	២,៤៦	២,៤៥	២,៣៤	២,៣៣	២,៣៣	២,៣២	២,៣២	២,៣១	២,៣១	២,៣១	២,២៧	២,២៧	២,២៧
ប្រាក់បញ្ញើមានកាលកំណត់ ៦ខែ	៣,៣៧	៣,៣៧	៣,៣៦	៣,៣៤	៣,៣១	៣,៣០	៣,២៩	៣,៣០	៣,២៩	៣,២៩	៣,២៩	៣,២៤	៣,២៤	៣,២៤
ប្រាក់បញ្ញើមានកាលកំណត់ ១២ខែ	៤,៣៩	៤,៣៨	៤,៣៧	៤,៣៤	៤,២៧	៤,២៧	៤,២៧	៤,២៧	៤,២៨	៤,២៧	៤,២៧	៤,២៣	៤,២៣	៤,២៣
<b>អន្តរការប្រាក់លើប្រាក់កម្ចីជាទៀង</b>														
១ខែ	១១,៤៧	១៥,៨២	១៥,៨២	១៥,៨០	១៥,៧៨	១៥,៩៣	១៥,៩៩	១៥,៩៨	១៥,៩៨	១៧,៨៦	១៧,៨២	១៧,៨២	១៧,៧៥	១៧,៦៥
៣ខែ	១១,៤៧	១៥,៨២	១៥,៨២	១៥,៨០	១៥,៧៨	១៥,៩៣	១៥,៩៩	១៥,៩៨	១៥,៩៨	១៧,៨៦	១៧,៨២	១៧,៨២	១៧,៧៥	១៧,៦៥
៦ខែ	១១,៤៧	១៥,៨២	១៥,៨២	១៥,៨០	១៥,៧៨	១៥,៩៣	១៦,១៧	១៦,១៩	១៦,២០	១៩,០៤	១៩,២៧	១៩,២៧	១៩,៤២	១៩,៤៩
១២ខែ	១១,៩៣	១៥,៧៦	១៥,៧៦	១៥,៧៤	១៥,៧២	១៥,៧០	១៥,៩៣	១៥,៩៦	១៥,៩៩	១៦,០២	១៦,១២	១៦,១២	១៦,១៤	១៦,២១
<b>អន្តរការប្រាក់លើប្រាក់កម្ចីជាដុល្លារ</b>														
១ខែ	៩,៩០	១២,៨៣	១១,៩៧	១១,៩៨	១១,៦៤	១១,៧៩	១១,៧១	១១,៦៥	១១,៧១	១១,៧១	១១,៧៥	១១,៧៥	១១,៧៥	១១,៧៥
៣ខែ	៩,៩៨	១១,៦៥	១០,៦៧	១០,៦៣	១០,៧៤	១០,៧៥	៩,៩៩	១០,០៤	១០,១៧	១០,៧១	១០,៧៥	១០,៧៥	១០,៧៥	១០,៧៥
៦ខែ	១០,៧៧	១២,៧៤	១១,៩២	១១,៩៣	១១,៧៧	១១,៨២	១១,៩២	១១,៨២	១១,៩៤	១១,៩៣	១១,៩៤	១១,៩២	១១,៩២	១១,៩២
១២ខែ	១១,៣៧	១១,៩១	១១,៤៣	១១,៤០	១១,៣៥	១១,៤៩	១១,១៧	១១,១៨	១១,២៧	១១,៥៤	១១,៥០	១១,៥១	១១,៥១	១១,៥១

\* រាប់បញ្ចូលធនាគារពាណិជ្ជ និងធនាគារឯកទេស

## តារាង ១០ : ស្ថានភាពរូបិយវត្ថុ

( ឯកតា : ពាន់លានរៀល )

	ឆ្នាំ-១៣	មិថុនា-១៤	កក្កដា-១៤	សីហា-១៤	កញ្ញា-១៤
<b>ទ្រព្យសកម្មបរទេសសុទ្ធ</b>	២១.២៦០,១	២៦.២៣៥,៤	២៧.១៩៩,១	២៧.៣៩២,៩	២៦.៨១៧,៨
ទ្រព្យសកម្មបរទេស	២៨.៥២០,៣	៣៣.៩៩៦,៩	៣៤.៩៧៧,១	៣៥.៤៦៥,៧	៣៥.២២១,៥
ទ្រព្យអកម្មបរទេស	-៧.២៦០,២	-៧.៧៦១,១	-៧.៧៧៧,៩	-៨.០៧២,៧	-៨.៤០៣,៦
<b>ទ្រព្យសកម្មក្នុងស្រុកសុទ្ធ</b>	១១.៥០៨,៣	១២.០២៤,១	១២.៣៩៤,១	១២.៥៨៥,២	១៣.៩៥០,៥
<b>ឥណទានក្នុងស្រុក</b>	២៤.៨២៦,៧	២៦.៨៨១,៤	២៧.៣៥៧,០	២៨.២២០,៥	២៩.១១៣,៨
ឥណទេយ្យសុទ្ធចំពោះរដ្ឋាភិបាល	-២.៧៩៤,៩	-៣.៧៤៧,៣	-៣.៩៥៩,១	-៣.៩៦៦,៥	-៤.១១៣,០
ឥណទេយ្យចំពោះរដ្ឋាភិបាល	២៧០,៤	២៧០,៤	២៧០,៤	២៧០,៤	២៧០,៤
ប្រាក់បញ្ញើរដ្ឋាភិបាល	-៣.០៦៥,៣	-៤.០១៧,៨	-៤.២២៩,៦	-៤.២៣៦,៩	-៤.៣៨៣,៤
<b>ផ្នែកមិនមែនរដ្ឋាភិបាល</b>	២៧.៦២១,៥	៣០.៦២៨,៧	៣១.៣១៦,១	៣២.១៨៧,០	៣៣.២២៦,៨
ចំពោះសហគ្រាសរដ្ឋ	១២,៧	៧,៥	៣,០	៣,៣	០,៤
ចំពោះផ្នែកឯកជន	២៧.៦០៨,៨	៣០.៦២១,៣	៣១.៣១៣,២	៣២.១៨៣,៦	៣៣.២២៦,៤
ក្នុងនោះជារូបិយប័ណ្ណបរទេស	២៦.៣៧៩,៩	៣០.២១៧,៦	៣០.៩០៨,០	៣១.៧៤៧,៣	៣២.៧៧៦,៤
<b>ខ្ទប់ផ្សេងៗសុទ្ធ</b>	-១៣.៣១៨,៤	-១៤.៨៥៧,៣	-១៤.៩៦៣,៨	-១៥.៦៣៥,៣	-១៥.១៦៣,៣
ប្រាក់បញ្ញើរឹតត្បិត	-៧៧៨,៣	-៨៤៦,១	-៨៥៥,៥	-៨៨៨,៧	-៨៨៨,៧
ដើមទុន និងទុនបម្រុង	-១២.១១៥,៥	-១៣.៤៨១,៦	-១៣.៦១១,៨	-១៣.៩២១,៦	-១៣.៧៥៦,៦
ផ្សេងៗ	-៤២៤,៥	-៥២៩,៦	-៤៩៦,៥	-៨២៦,០	-៥១៨,០
<b>រូបិយវត្ថុទូទៅ (M2)</b>	៣២.៧៦៨,៤	៣៨.២៥៦,៥	៣៩.៥៩៣,៣	៣៩.៩៨៧,១	៤០.៧៦៨,៣
<b>រូបិយវត្ថុ (M1)</b>	៤.៨៧៨,២	៥.២៣១,៣	៥.៣៥៨,១	៥.៥៤៣,០	៥.៥៨៣,១
រូបិយវត្ថុក្រៅធនាគារ	៤.៤៥៣,៨	៤.៧៤៤,៥	៤.៨៧៨,៨	៤.៩៧៥,៩	៥.១៣៣,០
ប្រាក់បញ្ញើចរន្ត	៤២៤,៤	៤៨៦,៨	៤៧៩,៤	៥៦៧,១	៤៥០,១
<b>រូបិយវត្ថុផ្សេងៗ</b>	២៧.៨៩០,២	៣៣.០២៥,២	៣៤.២៣៥,២	៣៤.៤៤៤,១	៣៥.១៨៥,២
ប្រាក់បញ្ញើមានកាលកំណត់និងសន្សំ	៩៤៥,៣	៩៦៥,៨	១.០៦១,១	៩១៦,១	៩៩៤,៣
ប្រាក់បញ្ញើជារូបិយប័ណ្ណ	២៦.៩៤៥,០	៣២.០៦០,៤	៣៣.១៧៤,១	៣៣.៥២៨,០	៣៤.១៩១,០

\* ទិន្នន័យកែតម្រូវ

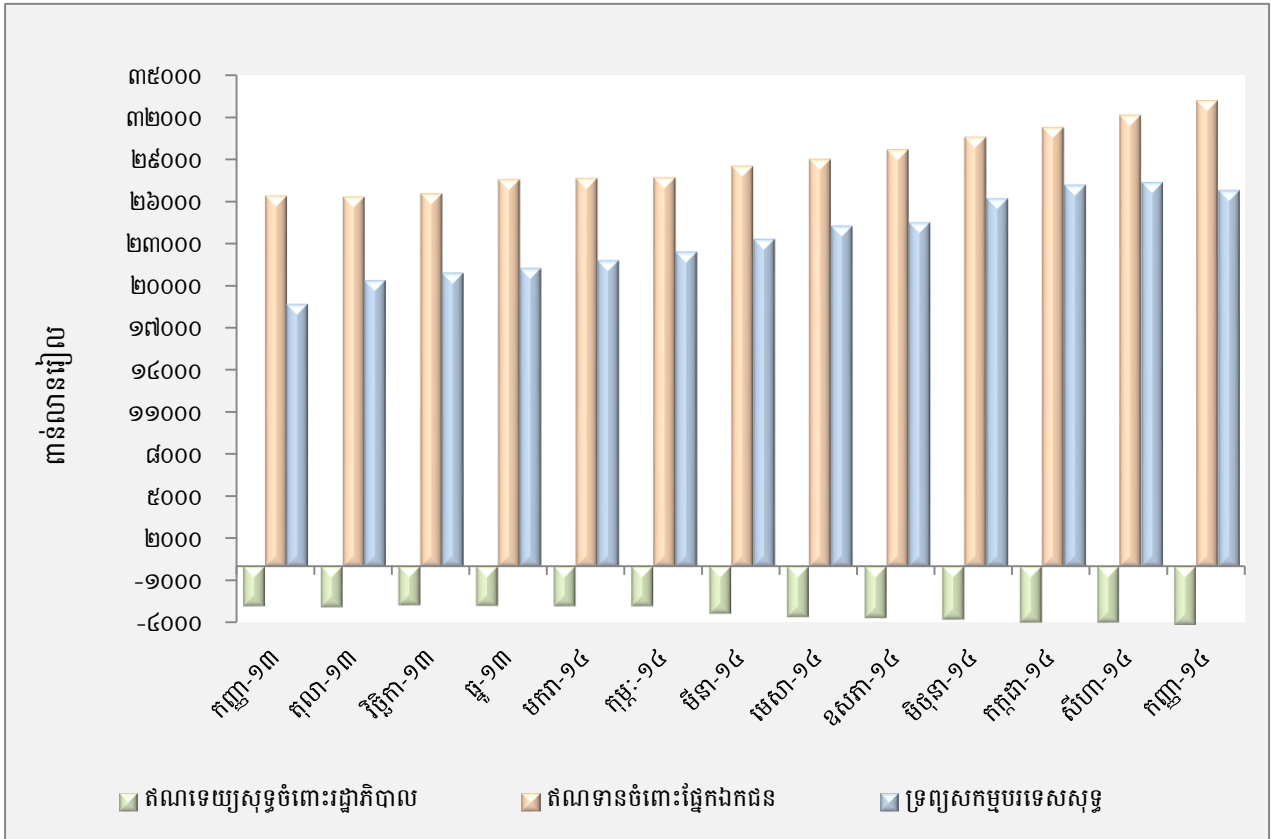
## តារាង ១១ : ស្ថានភាពរូបិយវត្ថុ

( បម្រែបម្រួលប្រចាំខែ )

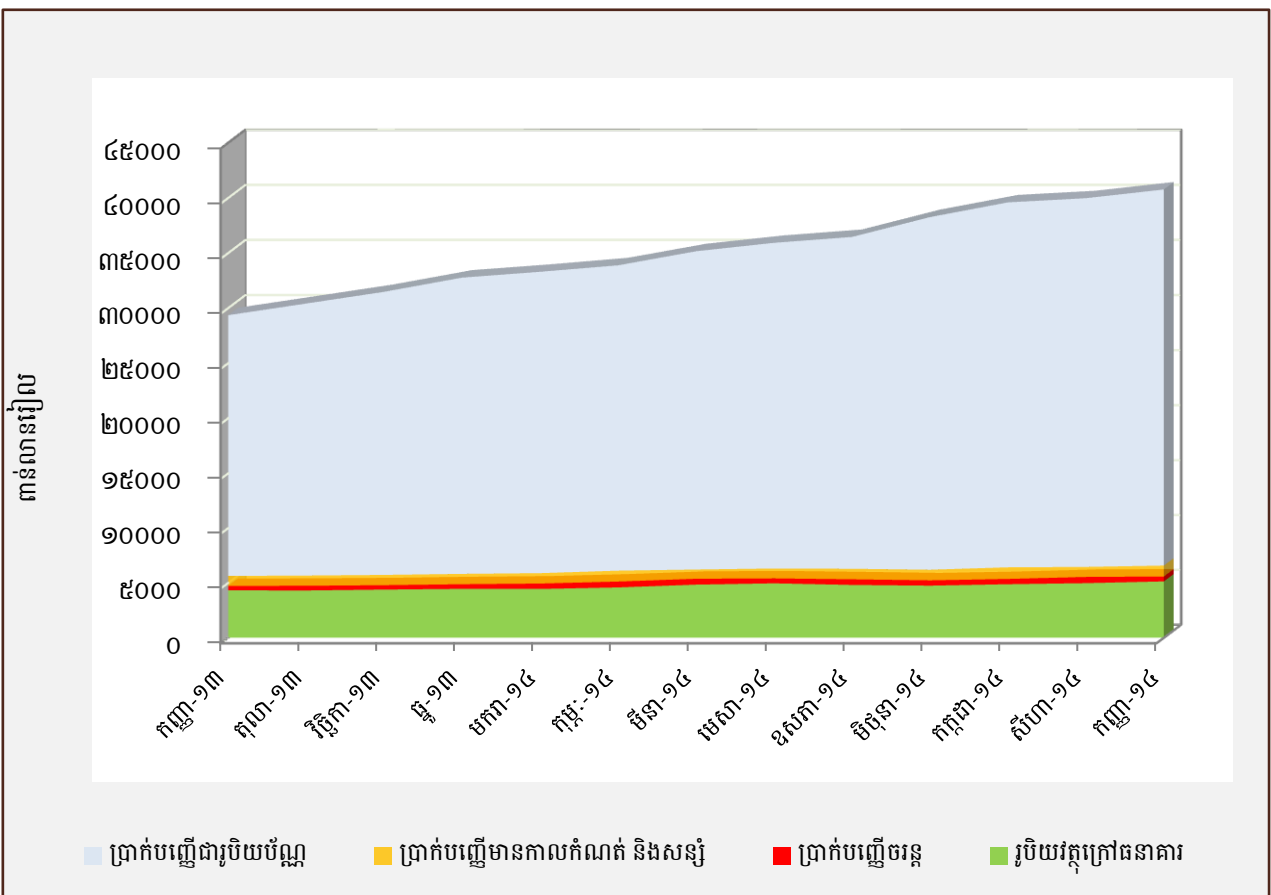
	បម្រែបម្រួលជាតាន់នានរៀង			បម្រែបម្រួលជាភាគរយ		
	កក្កដា-១៤	សីហា-១៤	កញ្ញា-១៤	កក្កដា-១៤	សីហា-១៤	កញ្ញា-១៤
<b>ទ្រព្យសកម្មបរទេសសុទ្ធ</b>	៩៦៣,៣	១៩៣,៨	-៥៧៥,១	៣,៧	០,៧	-២,១
ទ្រព្យសកម្មបរទេស	៩៨០,១	៤៨៨,៦	-២៤៤,២	២,៩	១,៤	-០,៧
ទ្រព្យអកម្មបរទេស	១៦,៨	២៤៤,៨	៣៣០,៩	០,២	៣,៨	៤,១
<b>ទ្រព្យសកម្មក្នុងស្រុកសុទ្ធ</b>	៣៧៤,១	១៨៧,១	១.៣៦៥,៣	៣,១	១,៥	១០,៨
<b>ឥណទានក្នុងស្រុក</b>	៤៧៥,៦	៨៦៣,៥	៨៩៣,៣	១,៨	៣,២	៣,២
ឥណទេយ្យសុទ្ធចំពោះរដ្ឋាភិបាល	-២១១,៨	-៧,៤	-១៤៦,៥	-៥,៧	-០,២	-៣,៧
ឥណទេយ្យចំពោះរដ្ឋាភិបាល	០,០	០,០	០,០	០,០	០,០	-០,០
ប្រាក់បញ្ញើរដ្ឋាភិបាល	២១១,៨	៧,៤	១៤៦,៥	៥,៣	០,២	៣,៥
ផ្នែកមិនមែនរដ្ឋាភិបាល	៦៨៧,៤	៨៧០,៩	១.០៣៩,៨	២,២	២,៨	៣,២
ចំពោះសហគ្រាសរដ្ឋ	-៤,៥	០,៤	-២,៩	-៦០,៥	១៣,៣	-៨៧,៤
ចំពោះផ្នែកឯកជន	៦៩១,៩	៨៧០,៥	១.០៤២,៨	២,៣	២,៨	៣,២
ក្នុងនោះជារូបិយប័ណ្ណបរទេស	៦៩០,៥	៨៣៩,៣	១.០២៩,១	២,៣	២,៧	៣,២
<b>ខ្ទង់ផ្សេងៗសុទ្ធ</b>	-១០១,៥	-៦៧៦,៤	៤៧១,៩	-០,៧	-៤,៥	៣,០
ប្រាក់បញ្ញើវិកលចរ	៩,៤	៣៣,៣	០,០	១,១	៣,៩	០,០
ដើមទុន និងទុនបម្រុង	១៣០,២	៣០០,៨	-១៥៦,០	១,០	២,២	-១,១
ផ្សេងៗ	៣៨,១	-៣៤២,៤	៣១៥,៩	៧,២	-៦៩,៦	៣៧,៩
<b>រូបិយវត្ថុទូទៅ (M2)</b>	១.៣៣៧,៤	៣៨០,៩	៧៩០,២	៣,៥	១,០	២,០
<b>រូបិយវត្ថុ (M1)</b>	១២៦,៨	១៨៤,៨	៤០,១	២,៤	៣,៤	០,៧
រូបិយវត្ថុក្រៅធនាគារ	១៣៤,២	៩៧,១	១៥៧,១	២,៨	២,០	៣,២
ប្រាក់បញ្ញើចរន្ត	-៧,៤	៨៧,៧	-១១៧,០	-១,៥	១៤,៣	-២០,៦
<b>រូបិយវត្ថុផ្សេងៗ</b>	១.២១០,៦	១៩៦,០	៧៥០,១	៣,៧	០,៦	២,២
ប្រាក់បញ្ញើមានកាលកំណត់និងសន្សំ	៩៥,៣	-១៤៤,៩	៧៨,១	៩,៩	-១៣,៧	៨,៥
ប្រាក់បញ្ញើជារូបិយប័ណ្ណ	១.១១៥,៣	៣៤១,០	៦៧២,០	៣,៥	១,០	២,០

\* ទិន្នន័យកែតម្រូវ

### ក្រាហ្វូស្តិកិ ៨ : ស្ថានភាពរូបិយវត្ថុ



### ក្រាហ្វូស្តិកិ ៩ : សមាសភាគនៃការផ្គត់ផ្គង់រូបិយវត្ថុ





## តារាង ១២ : តារាងតុល្យការនៃបណ្តាធនាគារទទួលប្រាក់បញ្ញើ

( ឯកតា : ពាន់លានរៀល )

	ធ្នូ-១៣	មិថុនា-១៤	កក្កដា-១៤	សីហា-១៤	កញ្ញា-១៤
<b>ទ្រព្យសកម្ម</b>					
ទ្រព្យសកម្មបរទេស	៨.៥៦៣,៨	១០.៤១៨,២	១០.២១៩,៧	១០.៣៧៨,៦	១០.២៦០,៨
សាច់ប្រាក់ និងប្រាក់បញ្ញើនៅធនាគារជាតិ	១០.៨១៥,០	១២.៦៦៤,៣	១៣.៣៥៥,៣	១៣.៦១១,៣	១៣.៥៣២,៤
ការឱ្យខ្ចី និងបុរេប្រទានទៅនិវាសជន	២៧.៦២១,៧	៣០.៦២៨,៩	៣១.៣១៦,៣	៣២.១៨៧,២	៣៣.២២៧,០
រដ្ឋាភិបាល	០,២	០,២	០,២	០,២	០,២
សហគ្រាសរដ្ឋមិនមែនស្ថាប័នហិរញ្ញវត្ថុ	១២,៧	៧,៥	៣,០	៣,៣	០,៤
ឯកជន	២៧.៦០៨,៨	៣០.៦២១,៣	៣១.៣១៣,២	៣២.១៨៣,៦	៣៣.២២៦,៤
អចលនទ្រព្យ និងទ្រព្យសកម្មក្នុងស្រុកផ្សេងៗ	៤.៩៥០,៣	៦.០៨១,៤	៦.៦៦៩,៧	៦.៧៣៩,២	៧.៤៦៦,១
<b>ទ្រព្យអកម្ម</b>					
ទ្រព្យអកម្មបរទេស	៦.៨៣៨,៧	៧.៣៣៣,៨	៧.៣៥២,៦	៧.៦៥០,០	៧.៩៨៧,៤
ប្រាក់បញ្ញើរបស់និវាសជន	២៨.១៦២,៩	៣៣.៣៩៨,៧	៣៤.៥៨៧,៩	៣៤.៨៧៥,១	៣៥.៤៩៩,៨
ប្រាក់បញ្ញើចរន្ត	២៧២,៧	៣៧០,២	៣៤៨,៨	៤៣៩,៩	៣១៤,៥
ប្រាក់បញ្ញើមានកាលកំណត់ និងសន្សំ	៩៤៥,៣	៩៦៥,៨	១.០៦១,១	៩១៦,១	៩៩៤,៣
ប្រាក់បញ្ញើជាប្រិយប័ណ្ណ	២៦.៩៤៥,០	៣២.០៦២,៨	៣៣.១៧៨,១	៣៣.៥១៩,០	៣៤.១៩១,០
ទ្រព្យអកម្មក្នុងស្រុកផ្សេងៗ	៧.១៤៦,៧	៨.៣៥៨,៥	៨.៧៥៩,០	៩.២៩៦,៤	៩.៨២៧,២
ដើមទុន និងទុនបម្រុង	៩.៨០២,៥	១០.៧០១,៨	១០.៨៦១,៥	១១.០៩៤,៨	១១.៣២១,០
<b>សរុបទ្រព្យសកម្ម/ទ្រព្យអកម្ម</b>	<b>៥១.៩៥០,៩</b>	<b>៥៩.៧៩២,៨</b>	<b>៦១.៥៦១,០</b>	<b>៦២.៩១៦,៣</b>	<b>៦៤.៦៣៥,៤</b>

\* ទិន្នន័យកែតម្រូវ

**តារាង ១២ : តារាងតុល្យការនៃបណ្តាធនាគារទទួលប្រាក់បញ្ញើ ( ត )**

	<b>ឆ្នាំ-១៣</b>	<b>មិថុនា-១៤</b>	<b>កក្កដា-១៤</b>	<b>សីហា-១៤</b>	<b>កញ្ញា-១៤</b>
<b>( បម្រែបម្រួលប្រចាំខែជាពាក់កណ្តាល )</b>					
<b>ទ្រព្យសកម្ម</b>					
ទ្រព្យសកម្មបរទេស	-៩៥,៨	៧៣៧,៧	-១៩៨,៥	១៥៨,៩	-១១៧,៨
សាច់ប្រាក់ និងប្រាក់បញ្ញើនៅធនាគារជាតិ	៣៤៨,៣	៥០១,២	៦៩១,០	២៥៥,៩	-៧៨,៩
ការឲ្យខ្ចី និងបុរេប្រទានទៅនិវាសន	៩៩១,៩	៨៦៩,២	៦៨៧,៤	៨៧០,៩	១.០៣៩,៨
រដ្ឋាភិបាល	០,០	០,០	០,០	០,០	០,០
សហគ្រាសរដ្ឋមិនមែនស្ថាប័នហិរញ្ញវត្ថុ	៣,៥	-៣,៨	-៤,៥	០,៤	-២,៩
ឯកជន	៩៨៨,៤	៨៧៣,០	៦៩១,៩	៨៧០,៥	១.០៤២,៨
អចលនទ្រព្យ និងទ្រព្យសកម្មក្នុងស្រុកផ្សេងៗ	២៣៩,៨	៣៧២,៨	៥៨៨,៣	៦៩,៦	៧២៦,៩
<b>ទ្រព្យអកម្ម</b>					
ទ្រព្យអកម្មបរទេស	-១៤៧,៥	-២៤០,៥	១៨,៨	២៩៧,៤	៣៣៧,៤
ប្រាក់បញ្ញើរបស់និវាសន	១.១៧៨,០	១.៨៤៥,៥	១.១៨៩,២	២៨៧,២	៦២៤,៧
ប្រាក់បញ្ញើចរន្ត	-២៥,២	-៥១,៧	-២១,៤	៩១,១	-១២៥,៤
ប្រាក់បញ្ញើមានកាលកំណត់ និងសន្សំ	៧,៨	៨,៧	៩៥,៣	-១៤៤,៩	៧៨,១
ប្រាក់បញ្ញើជាប្រិយប័ណ្ណ	១.១៩៥,៤	១.៨៨៨,៤	១.១១៥,៣	៣៤១,០	៦៧១,៩
ទ្រព្យអកម្មក្នុងស្រុកផ្សេងៗ	៣៨៣,៤	៥៤២,៨	៤០០,៥	៥៣៧,៥	៥៣០,៨
ដើមទុន និងទុនបម្រុង	៧០,៣	៣៣៣,២	១៥៩,៧	២៣៣,៣	២២៦,២
<b>សរុបទ្រព្យសកម្ម/ទ្រព្យអកម្ម</b>	<b>១.៤៨៤,៣</b>	<b>២.៤៨១,០</b>	<b>១.៧៦៨,២</b>	<b>១.៣៥៥,៣</b>	<b>១.៧១៩,១</b>
<b>( បម្រែបម្រួលប្រចាំខែជាត្រីមាស )</b>					
<b>ទ្រព្យសកម្ម</b>					
ទ្រព្យសកម្មបរទេស	-១,១	៧,៦	-១,៩	១,៦	-១,១
សាច់ប្រាក់ និងប្រាក់បញ្ញើនៅធនាគារជាតិ	៣,៣	៤,១	៥,៥	១,៩	-០,៦
ការឲ្យខ្ចី និងបុរេប្រទានទៅនិវាសន	៣,៧	២,៩	២,២	២,៨	៣,២
រដ្ឋាភិបាល	០,០	០,០	០,០	០,០	០,០
សហគ្រាសរដ្ឋមិនមែនស្ថាប័នហិរញ្ញវត្ថុ	៣៨,០	-៣៣,៨	-៦០,៥	១៣,៣	-៨៧,៤
ឯកជន	៣,៧	២,៩	២,៣	២,៨	៣,២
អចលនទ្រព្យ និងទ្រព្យសកម្មក្នុងស្រុកផ្សេងៗ	៥,១	៦,៥	៩,៧	១,០	១០,៨
<b>ទ្រព្យអកម្ម</b>					
ទ្រព្យអកម្មបរទេស	-២,១	-៣,២	០,៣	៤,០	៤,៤
ប្រាក់បញ្ញើរបស់និវាសន	៤,៤	៥,៨	៣,៦	០,៨	១,៨
ប្រាក់បញ្ញើចរន្ត	-៨,៥	-១២,២	-៥,៨	២៦,១	-២៨,៥
ប្រាក់បញ្ញើមានកាលកំណត់ និងសន្សំ	០,៨	០,៩	៩,៤	-១៣,៧	៨,៥
ប្រាក់បញ្ញើជាប្រិយប័ណ្ណ	៤,៦	៦,៣	៣,៥	១,០	២,០
ទ្រព្យអកម្មក្នុងស្រុកផ្សេងៗ	៥,៧	៦,៩	៤,៨	៦,១	៥,៧
ដើមទុន និងទុនបម្រុង	០,៧	៣,២	១,៥	២,១	២,០
<b>សរុបទ្រព្យសកម្ម/ទ្រព្យអកម្ម</b>	<b>២,៩</b>	<b>៤,៣</b>	<b>៣,០</b>	<b>២,២</b>	<b>២,៧</b>

\* ទិន្នន័យកែតម្រូវ

**តារាង ១៣ : តារាងតុល្យការធនាគារជាតិនៃកម្ពុជា**

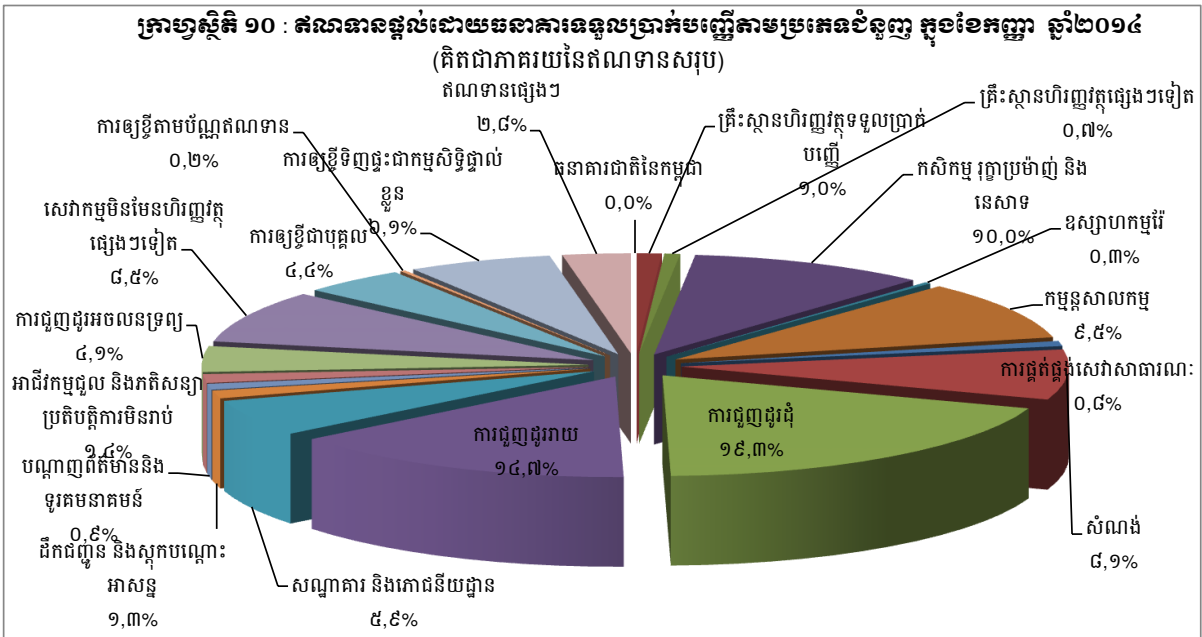
(ឯកតា : ពាន់លានរៀល)

	ធ្នូ-១៣	មិថុនា-១៤	កក្កដា-១៤	សីហា-១៤	កញ្ញា-១៤
<b>ទ្រព្យសកម្ម</b>					
សាច់ប្រាក់ជារៀល និងជារូបិយប័ណ្ណ	២.១៤៦,២	២.៣១៧,០	២.២៤២,២	១.៨៣៣,១	២.០២៤,៤
ប្រាក់បញ្ញើជារូបិយប័ណ្ណនៅស្ថាប័ន-					
ហិរញ្ញវត្ថុនិងធនាគារបរទេស	១៣.៦៧១,៨	១៦.៤១២,៦	១៩.២៥៣,៧	២០.២១៣,០	១៩.៩៩៦,៨
រូបិយវត្ថុជាតិនៅ IMF	៥៣០,៨	៥៤៤,៤	៥៤៤,៤	៥៤៤,៤	៥៤៤,៤
ការឱ្យខ្ចីនិងបុរេប្រទាន:	២៨០,៦	២៧១,២	២៧១,២	២៧០,២	-៤៦៥,១
ចំពោះធនាគារពាណិជ្ជ	១០,៤	១,០	១,០	០,០	-៧៣៥,៣
ចំពោះរដ្ឋាភិបាល	២៧០,២	២៧០,២	២៧០,២	២៧០,២	២៧០,២
ការកាន់កាប់សិទ្ធិដកពិសេស (Special Drawing Rights)	៤២៨,៣	៤៣៤,២	៤៣២,១	៤២៩,៥	៤២២,៩
វិនិយោគលើមូលបត្រ	២.៧៦០,៨	៣.៤៩៩,២	១.៨០៥,៩	១.៥៨០,៦	១.៣៦១,៥
លោហធាតុមានតម្លៃផ្ទេរនៅបរទេស	១.៩១៦,៩	២.១២៧,១	២.១០០,៦	២.១០០,៥	១.៩៨៨,១
អចលនទ្រព្យ	៩០៥,១	៩៦៧,០	៩៧៣,៤	៩៧៣,៧	១.០០១,៨
ទ្រព្យសកម្មផ្សេងៗ	៨,០	១២២,៣	-៨៣២,១	១៧១,៦	៨៩៧,៧
<b>ទ្រព្យអកម្ម</b>					
រូបិយវត្ថុបោះផ្សាយ	៥.៧៤៩,៤	៦.៣១១,១	៦.២៦៩,១	៦.៣២៩,៧	៦.៣៧៨,១
ប្រាក់បញ្ញើរបស់ធនាគារពាណិជ្ជ	១០.៦២៨,៥	១២.៧២២,៦	១៣.៦០៩,១	១៣.៨៣០,០	១៣.៦៧៥,៦
បំណុលចំពោះមូលនិធិអន្តរជាតិ	១.០៥៣,០	១.០៧៣,៧	១.០៧១,៣	១.០៦៨,០	១.០៦០,០
ប្រាក់បញ្ញើរបស់រដ្ឋាភិបាល	២.៦១០,៧	៣.៥៤៧,៦	៣.៧៧៣,៧	៣.៧៩៣,៩	៣.៩៣៥,៣
វិលសំបង្ហូរទុក	២១៦,៩	២២៧,២	២២៤,៥	២២៦,០	២២៧,៧
សំវិធានធន	២៦២,៣	២៦៣,៣	២៦៣,៥	២៦៣,៦	២៦៣,៨
ដើមទុន	១០០,០	១០០,០	១០០,០	១០០,០	១០០,០
ទុនបម្រុង	២.១៧៩,៩	២.៦១២,៧	២.៥៣៦,៨	២.៥៨៣,៨	២.១៩៧,២
លទ្ធផលជាមូលដ្ឋាន	-២៦៧,២	-៣២៤,០	-៣២៤,០	-៣២៤,០	-៣២៤,០
(ប្រាក់ចំណេញឆ្នាំនេះមិនទាន់បែងចែក)					
ទ្រព្យអកម្មផ្សេងៗ	១១៤,៩	១៦០,៩	២២៦,៤	២៤៥,៦	២៥៩,៨
<b>សរុបទ្រព្យសកម្ម/ទ្រព្យអកម្ម</b>	<b>២២.៦៤៨,៤</b>	<b>២៦.៦៩៥,០</b>	<b>២៧.៧៥០,៤</b>	<b>២៨.១១៦,៨</b>	<b>២៧.៧៧៣,៥</b>

**តារាង ១៤ : ឥណទានផ្តល់ដោយធនាគារទទួលបានប្រាក់បញ្ញើតាមប្រភេទជំនួញ**

( ឯកតា : ពាន់លានរៀល )

	ឆ្នាំ-១៣	មិថុនា-១៤	កក្កដា-១៤	សីហា-១៤	កញ្ញា-១៤
<b>១. គ្រឹះស្ថានហិរញ្ញវត្ថុ</b>	<b>៤៦៩,៧</b>	<b>៥៩៤,៨</b>	<b>៥៧៥,៩</b>	<b>៥៩០,៣</b>	<b>៦១១,៧</b>
១.១ ធនាគារជាតិនៃកម្ពុជា	០,០	០,០	០,០	០,០	០,០
១.២ គ្រឹះស្ថានហិរញ្ញវត្ថុទទួលបានប្រាក់បញ្ញើ	២៧៤,៦	៣៥៨,៥	៣៤៧,៦	៣៥៥,៩	៣៧៤,៩
១.៣ គ្រឹះស្ថានហិរញ្ញវត្ថុផ្សេងៗទៀត	១៩៥,១	២៣៦,៣	២២៨,២	២៣៤,៤	២៣៦,៨
<b>២. គ្រឹះស្ថានមិនមែនហិរញ្ញវត្ថុ</b>	<b>២៥.៦៩៦,៣</b>	<b>២៨.៤១៤,២</b>	<b>២៩.១៩៤,៣</b>	<b>២៩.៧២៣,៥</b>	<b>៣០.៤៩៩,២</b>
២.១ កសិកម្ម រុក្ខាប្រមាញ់ និងនេសាទ	២.៨៩០,២	៣.៤១២,៤	៣.៤១២,៨	៣.៤៦៨,៣	៣.៥៩២,៥
២.២ ឧស្សាហកម្មរ៉ែ	១៥៨,១	១៩៧,០	៩៣,១	៩២,៥	៩៣,៧
២.៣ កម្មន្តសាលកម្ម	៣.២៧៤,៦	៣.៣១៨,៥	៣.៣៥៤,០	៣.៣៤០,០	៣.៤១១,៧
២.៤ ការផ្គត់ផ្គង់សេវាសាធារណៈ	១៩១,១	៣០៦,៣	២៨៨,៤	២៨៧,៣	២៩៨,១
២.៥ សំណង់	២.៣០៦,៦	២.៦០៣,៦	២.៧៤២,១	២.៨៤៤,៦	២.៩០៣,៦
២.៦ ការជួញដូរដុំ	៥.៣៨១,២	៥.៩១១,៧	៦.៤៥៦,៨	៦.៨១០,៨	៦.៩៥១,២
២.៧ ការជួញដូររាយ	៤.៤៣១,៥	៤.៨៥៨,៧	៤.៩៦០,៥	៥.១៤៩,១	៥.២៧៥,៤
២.៨ សណ្ឋាគារ និងភោជនីយដ្ឋាន	១.៨៤៩,៥	១.៩៧២,៥	១.៩៥៣,២	២.០៧៣,១	២.១២២,២
២.៩ ដឹកជញ្ជូន និងស្តុកបណ្តោះអាសន្ន	៣៨៩,២	៤៣២,០	៤៦០,៣	៤៥៤,០	៤៦១,០
២.១០ បណ្តាញព័ត៌មាននិងទូរគមនាគមន៍	៤៦៨,៨	៣៦៣,៦	៣៧៥,៨	៣៧៦,២	៣៤១,២
២.១១ អាជីវកម្មជួល និងភតិសន្យាប្រតិបត្តិការមិនរាប់បញ្ចូលភតិសន្យា និងការជួលអចលនទ្រព្យ	៣៤៦,០	៤៤៣,២	៤៦៣,៨	៤៧៣,៣	៥០៨,១
២.១២ ការជួញដូរអចលនទ្រព្យ	១.០០០,៩	១.២៨១,២	១.៣៣១,៥	១.៤៤០,២	១.៤៩២,៤
២.១៣ សេវាកម្មមិនមែនហិរញ្ញវត្ថុផ្សេងៗទៀត	៣.០០៨,៦	៣.៣១៣,៥	៣.៣០២,២	២.៩១៤,១	៣.០៤៧,៩
<b>៣. កម្រិតការផ្តល់ខ្លួន</b>	<b>២.៨៨០,៣</b>	<b>៣.៣០២,៩</b>	<b>៣.៦០៦,១</b>	<b>៣.៧០៥,៩</b>	<b>៣.៨៣៦,៤</b>
៣.១ ការឱ្យខ្ចីជាបុគ្គល	១.២៣៩,២	១.២៧៨,០	១.៥០៨,៨	១.៥៨៦,០	១.៥៧៦,៥
៣.២ ការឱ្យខ្ចីតាមប័ណ្ណឥណទាន	៤៧,៤	៧០,៣	៧៣,៧	៧៣,២	៨១,៦
៣.៣ ការឱ្យខ្ចីទិញធុនៈជាកម្មសិទ្ធិផ្ទាល់ខ្លួន	១.៥៩៣,៨	១.៩៥៤,៦	២.០២៣,៦	២.០៤៦,៧	២.១៧៨,៤
<b>៤. ឥណទានផ្សេងៗ</b>	<b>៧៨៤,៥</b>	<b>៧៥០,០</b>	<b>៦៥២,០</b>	<b>១.០១៤,២</b>	<b>១.០២៤,៨</b>
<b>សរុបឥណទានដុល</b>	<b>២៩.៨៣៤,៨</b>	<b>៣៣.០៦១,៩</b>	<b>៣៤.០២៨,៣</b>	<b>៣៥.០៣៣,៩</b>	<b>៣៥.៩៧២,២</b>



\* ទិន្នន័យកែតម្រូវ

**តារាង ១៥ : បរិមាណប្រចាំខែនៃឥណទានផ្តល់ដោយសេវាករណ៍ប្រាក់បញ្ញើតាមប្រភេទទីផ្សារ**

	ធ្នូ-១៣	មិថុនា-១៤	កក្កដា-១៤	សីហា-១៤	កញ្ញា-១៤
( បរិមាណប្រចាំខែជាតំណាង )					
<b>១. គ្រឹះស្ថានហិរញ្ញវត្ថុ</b>	<b>៩៤,៧</b>	<b>៣៣,៤</b>	<b>-១៨,៩</b>	<b>១៤,៤</b>	<b>២១,៤</b>
១.១ ធនាគារជាតិនៃកម្ពុជា	០,០	០,០	០,០	០,០	០,០
១.២ គ្រឹះស្ថានហិរញ្ញវត្ថុទទួលប្រាក់បញ្ញើ	៨៦,៨	២៣,១	-១០,៨	៨,២	១៩,០
១.៣ គ្រឹះស្ថានហិរញ្ញវត្ថុផ្សេងៗទៀត	៧,៩	១០,៣	-៨,១	៦,២	២,៤
<b>២. គ្រឹះស្ថានមិនមែនសេវាហិរញ្ញវត្ថុ</b>	<b>៦០៤,២</b>	<b>៥៨៨,០</b>	<b>៧៨០,០</b>	<b>៥២៩,២</b>	<b>៧៧៥,៨</b>
២.១ កសិកម្ម រុក្ខាប្រមាញ់ និងនេសាទ	១២៦,១	-២៦,៥	០,៤	៥៥,៥	១២៤,២
២.២ ឧស្សាហកម្មរ៉ែ	៤០,២	-១,៣	-១០៣,៩	-០,៦	១,២
២.៣ កម្មន្តសាលកម្ម	២៨៧,៦	៧៦,៧	៣៥,៤	-១៣,៩	៧១,៧
២.៤ ការផ្គត់ផ្គង់សេវាសាធារណៈ	១៥,២	៦,៥	-១៨,០	-១,១	១០,៨
២.៥ សំណង់	១៤១,៤	៨៥,៨	១៣៨,៥	១០២,៥	៥៩,០
២.៦ ការជួញដូររ៉ែ	-៣៩២,៦	៤៥,២	៥៤៥,១	៣៥៤,០	១៤០,៤
២.៧ ការជួញដូររាយ	១០៦,៩	១៣៤,២	១០១,៨	១៨៨,៦	១២៦,៣
២.៨ សណ្ឋាគារ និងភោជនីយដ្ឋាន	២៧,៨	៣២,១	-១៩,៤	១១៩,៩	៤៩,១
២.៩ ដឹកជញ្ជូន និងស្តុកបណ្តោះអាសន្ន	២៩,២	២៨,០	២៨,៣	-៦,៣	៧,០
២.១០ បណ្តាញព័ត៌មាននិងទូរគមនាគមន៍	៨១,៨	-១,៥	១២,២	០,៥	-៣៥,០
២.១១ អាជីវកម្មរ៉ែ និងភតិសន្យាប្រតិបត្តិការ មិនរាប់បញ្ចូលភតិសន្យា និងការជួលអចលនទ្រព្យ	០,៧	៣៨,១	២០,៥	៩,៥	៣៤,៨
២.១២ ការជួញដូរអចលនទ្រព្យ	៤០,០	២៩,៩	៥០,២	១០៨,៧	៥២,៣
២.១៣ សេវាកម្មមិនមែនហិរញ្ញវត្ថុផ្សេងៗទៀត	៩៩,៩	១៤០,៧	-១១,៣	-៣៨៨,១	១៣៣,៨
<b>៣. កម្រិតការផ្តល់ខ្លួន</b>	<b>៤៦,៩</b>	<b>៥៩,៦</b>	<b>៣០៣,២</b>	<b>៩៩,៨</b>	<b>១៣០,៦</b>
៣.១ ការឱ្យខ្ចីជាបុគ្គល	២៩,៧	-១៦៦,២	២៣០,៨	៣៧,២	៣០,៥
៣.២ ការឱ្យខ្ចីតាមប័ណ្ណឥណទាន	១,៧	៦,១	៣,៤	-០,៦	៨,៤
៣.៣ ការឱ្យខ្ចីទិញផ្ទះជាកម្មសិទ្ធិផ្ទាល់ខ្លួន	១៥,៤	២១៩,៧	៦៩,០	៦៣,១	៩១,៧
<b>៤. ឥណទានផ្សេងៗ</b>	<b>-៩,៥</b>	<b>-១១,៣</b>	<b>-៩៧,៩</b>	<b>៣៦២,២</b>	<b>១០,៦</b>
<b>សរុបឥណទានដុល</b>	<b>៧៣៦,៣</b>	<b>៦៦៩,៨</b>	<b>៩៦៦,៤</b>	<b>១.០០៥,៦</b>	<b>៩៣៨,៤</b>
( បរិមាណប្រចាំខែជាតំណាង )					
<b>១. គ្រឹះស្ថានហិរញ្ញវត្ថុ</b>	<b>២៥,៣</b>	<b>៦,០</b>	<b>-៣,២</b>	<b>២,៥</b>	<b>៣,៦</b>
១.១ ធនាគារជាតិនៃកម្ពុជា	០,០	០,០	០,០	០,០	០,០
១.២ គ្រឹះស្ថានហិរញ្ញវត្ថុទទួលប្រាក់បញ្ញើ	៤៦,២	៦,៩	-៣,០	២,៤	៥,៤
១.៣ គ្រឹះស្ថានហិរញ្ញវត្ថុផ្សេងៗទៀត	៤,២	៤,៥	-៣,៤	២,៧	១,០
<b>២. គ្រឹះស្ថានមិនមែនសេវាហិរញ្ញវត្ថុ</b>	<b>២,៤</b>	<b>២,១</b>	<b>២,៧</b>	<b>១,៨</b>	<b>២,៦</b>
២.១ កសិកម្ម រុក្ខាប្រមាញ់ និងនេសាទ	៤,៦	-០,៨	០,០	១,៦	៣,៦
២.២ ឧស្សាហកម្មរ៉ែ	៣៤,១	-០,៦	-៥២,៨	-០,៦	១,៣
២.៣ កម្មន្តសាលកម្ម	៩,៦	២,៤	១,១	-០,៤	២,១
២.៤ ការផ្គត់ផ្គង់សេវាសាធារណៈ	៨,៦	២,២	-៥,៩	-០,៤	៣,៨
២.៥ សំណង់	៦,៥	៣,៤	៥,៣	៣,៧	២,១
២.៦ ការជួញដូររ៉ែ	-៦,៨	០,៨	៩,២	៥,៥	២,១
២.៧ ការជួញដូររាយ	២,៥	២,៨	២,១	៣,៨	២,៥
២.៨ សណ្ឋាគារ និងភោជនីយដ្ឋាន	១,៥	១,៧	-១,០	៦,១	២,៤
២.៩ ដឹកជញ្ជូន និងស្តុកបណ្តោះអាសន្ន	៨,១	៦,៩	៦,៦	-១,៤	១,៥
២.១០ បណ្តាញព័ត៌មាននិងទូរគមនាគមន៍	២១,១	-០,៤	៣,៤	០,១	-៩,៣
២.១១ អាជីវកម្មរ៉ែ និងភតិសន្យាប្រតិបត្តិការ មិនរាប់បញ្ចូលភតិសន្យា និងការជួលអចលនទ្រព្យ	០,២	៩,៤	៤,៦	២,១	៧,៤
២.១២ ការជួញដូរអចលនទ្រព្យ	៤,២	២,៤	៣,៩	៨,២	៣,៦
២.១៣ សេវាកម្មមិនមែនហិរញ្ញវត្ថុផ្សេងៗទៀត	៣,៤	៤,៤	-០,៣	-១១,៨	៤,៦
<b>៣. កម្រិតការផ្តល់ខ្លួន</b>	<b>១,៧</b>	<b>១,៨</b>	<b>៩,២</b>	<b>២,៨</b>	<b>៣,៥</b>
៣.១ ការឱ្យខ្ចីជាបុគ្គល	២,៥	-១១,៥	១៨,១	២,៥	២,០
៣.២ ការឱ្យខ្ចីតាមប័ណ្ណឥណទាន	៣,៨	៩,៥	៤,៨	-០,៨	១១,៥
៣.៣ ការឱ្យខ្ចីទិញផ្ទះជាកម្មសិទ្ធិផ្ទាល់ខ្លួន	១,០	១២,៧	៣,៥	៣,១	៤,៤
<b>៤. ឥណទានផ្សេងៗ</b>	<b>-១,២</b>	<b>-១,៥</b>	<b>-១៣,១</b>	<b>៥៥,៥</b>	<b>១,០</b>
<b>សរុបឥណទានដុល</b>	<b>២,៥</b>	<b>២,១</b>	<b>២,៩</b>	<b>៣,០</b>	<b>២,៧</b>

\* ទិន្នន័យកែតម្រូវ

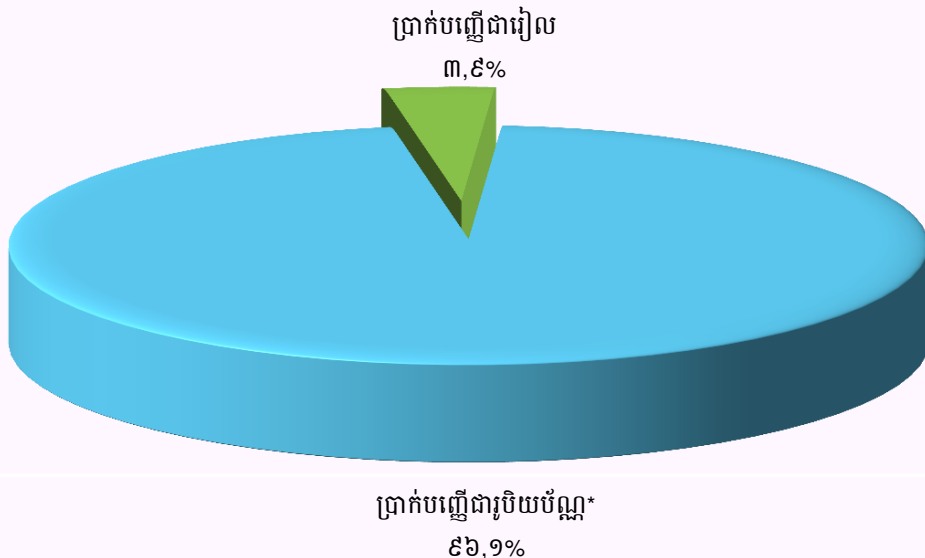
## តារាង ១៦ : ប្រាក់បញ្ញើលើធនាគារទទួលប្រាក់បញ្ញើ

( ឯកតា : ពាន់លានរៀល )

	ឆ្នុ-១៣	មិថុនា-១៤	កក្កដា-១៤	សីហា-១៤	កញ្ញា-១៤
<b>ប្រាក់បញ្ញើជាទៀង</b>					
ប្រាក់បញ្ញើចរន្ត	៣៦៩,៥	៤៨៤,២	៤៧៨,១	៥២៩,១	៤៣២,៦
ប្រាក់បញ្ញើសន្សំ	៣៥១,២	៤៤៨,៩	៥០៩,១	៤៤៨,៧	៤៨៩,៩
ប្រាក់បញ្ញើមានកាលកំណត់	៥៨៥,៤	៥៣២,៨	៥៦៥,៤	៤៧៦,៥	៥១៣,១
ប្រាក់បញ្ញើផ្សេងៗ	២១,៩	២៦,៥	២១,១	៣៣,៥	៣១,៤
<b>សរុប</b>	<b>១.៣២៧,៩</b>	<b>១.៤៩២,៣</b>	<b>១.៥៧៣,៧</b>	<b>១.៤៨៧,៩</b>	<b>១.៤៦៦,៩</b>
<b>ប្រាក់បញ្ញើជាវិយប័ណ្ណ*</b>					
ប្រាក់បញ្ញើចរន្ត	៧.១២៨,២	៨.០៨២,៦	៨.៤៤៦,៣	៧.៧៣៣,៧	៧.៨២២,៦
ប្រាក់បញ្ញើសន្សំ	៩.១៥០,៣	១១.១៩៣,៨	១១.២៣២,២	១២.០៧២,៤	១២.៤១៤,៦
ប្រាក់បញ្ញើមានកាលកំណត់	១២.១៦២,៥	១៤.៥៣៥,៤	១៥.២២៧,១	១៥.៤៥២,១	១៥.៧៣៣,៩
ប្រាក់បញ្ញើផ្សេងៗ	៤៣៥,០	៤៩៨,០	៤៧៣,៥	៦០៨,៤	៥៩៩,៤
<b>សរុប</b>	<b>២៨.៨៧៦,១</b>	<b>៣៤.៣០៩,៨</b>	<b>៣៥.៣៧៩,០</b>	<b>៣៥.៨៦៦,៥</b>	<b>៣៦.៥៧០,៥</b>
<b>សរុបរួម</b>	<b>៣០.២០៤,០</b>	<b>៣៥.៨០២,១</b>	<b>៣៦.៩៥២,៧</b>	<b>៣៧.៣៥៤,៤</b>	<b>៣៨.០៣៧,៤</b>

\* ប្រាក់បញ្ញើជាវិយប័ណ្ណរបស់និវាសនិក និងអនិវាសនិកកម្ពុជា

**ក្រាហ្វស្តីតិ ១១ : ប្រាក់បញ្ញើចំណាត់ថ្នាក់តាមប្រភេទវិយប័ណ្ណ ក្នុងខែកញ្ញា ឆ្នាំ២០១៤**  
( គិតជាភាគរយនៃប្រាក់បញ្ញើសរុបរួម )

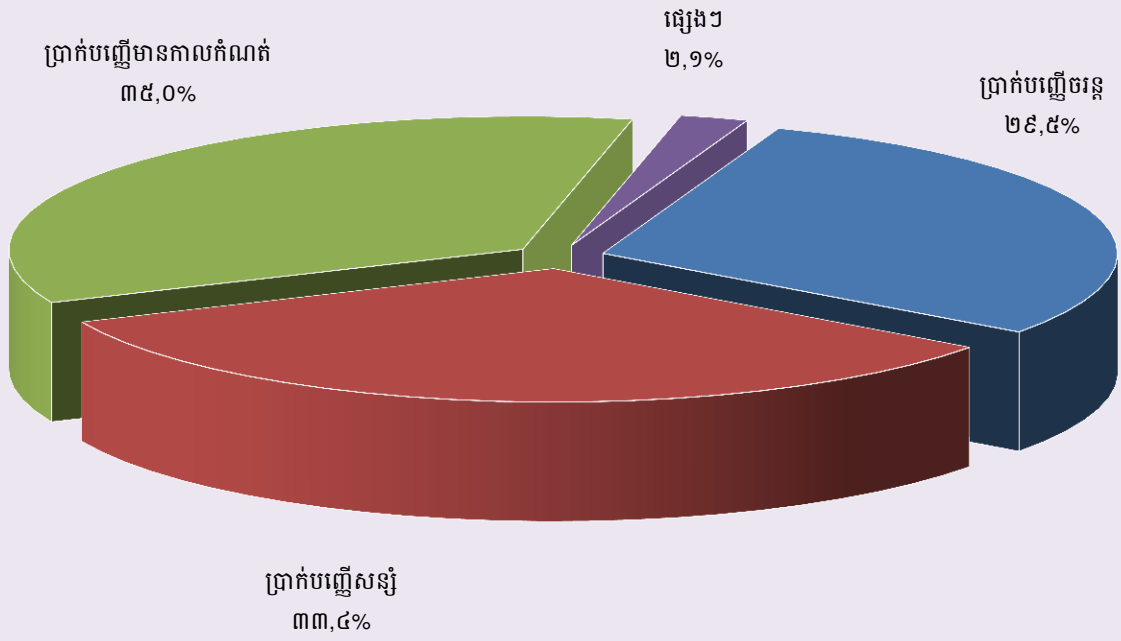




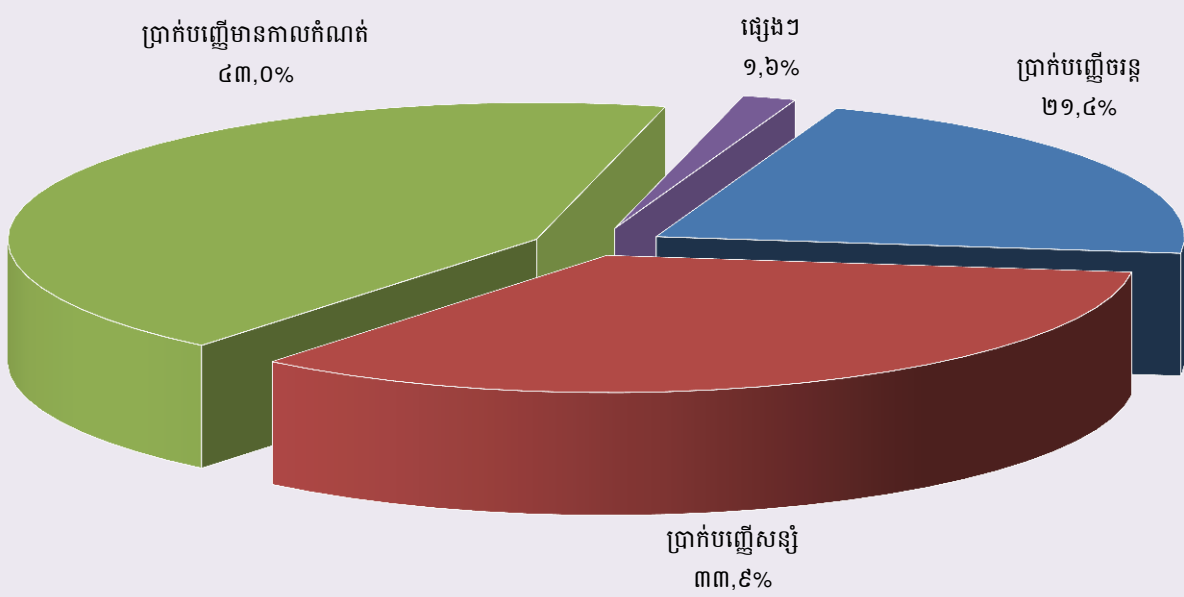
**តារាង ១៧ : បម្រែបម្រួលប្រចាំខែនៃប្រតិបត្តិការប្រាក់បញ្ញើរបស់ធនាគារទទួលប្រាក់បញ្ញើ**

	ធ្នូ-១៣	មិថុនា-១៤	កក្កដា-១៤	សីហា-១៤	កញ្ញា-១៤
( បម្រែបម្រួលប្រចាំខែជាពាណិជ្ជកម្ម )					
<b>ប្រាក់បញ្ញើជារៀងរាល់ថ្ងៃ</b>					
ប្រាក់បញ្ញើចរន្ត	-៣៦,៩	-៧០,៦	-៦,០	៥១,០	-៩៦,៥
ប្រាក់បញ្ញើសន្សំ	-៣៩,៧	៣៤,៧	៦០,២	-៦០,៤	៤១,២
ប្រាក់បញ្ញើមានកាលកំណត់	៤១,៩	-២៣,៨	៣២,៦	-៨៨,៩	៣៦,៥
ប្រាក់បញ្ញើផ្សេងៗ	-២,៧	៥,៦	-៥,៤	១២,៥	-២,២
<b>សរុប</b>	<b>-៣៧,៤</b>	<b>-៥៤,១</b>	<b>៨១,៤</b>	<b>-៨៥,៨</b>	<b>-២០,៩</b>
<b>ប្រាក់បញ្ញើជារួមមួយឆ្នាំ</b>					
ប្រាក់បញ្ញើចរន្ត	៧៨៧,១	៨០៧,៥	៣៦៣,៧	-៧១២,៦	៨៨,៩
ប្រាក់បញ្ញើសន្សំ	៣៣៦,៨	៥៩៣,២	៣៨,៤	៨៤០,២	៣៤២,៣
ប្រាក់បញ្ញើមានកាលកំណត់	១៨២,០	៤៨៨,៥	៦៩១,៧	២២៥,០	២៨១,៨
ប្រាក់បញ្ញើផ្សេងៗ	-៥៣,១	-៨៦,៦	-២៤,៥	១៣៤,៩	-៩,០
<b>សរុប</b>	<b>១.២៥២,៨</b>	<b>១.៨០២,៦</b>	<b>១.០៦៩,៣</b>	<b>៤៨៧,៥</b>	<b>៧០៤,០</b>
<b>សរុបរួម</b>	<b>១.២១៥,៤</b>	<b>១.៧៤៨,៥</b>	<b>១.១៥០,៧</b>	<b>៤០១,៦</b>	<b>៦៨៣,១</b>
( បម្រែបម្រួលប្រចាំខែជាតារាង )					
<b>ប្រាក់បញ្ញើជារៀងរាល់ថ្ងៃ</b>					
ប្រាក់បញ្ញើចរន្ត	-៩,១	-១២,៧	-១,២	១០,៧	-១៨,២
ប្រាក់បញ្ញើសន្សំ	-១០,២	៨,៤	១៣,៤	-១១,៩	៩,២
ប្រាក់បញ្ញើមានកាលកំណត់	៧,៧	-៤,៣	៦,១	-១៥,៧	៧,៧
ប្រាក់បញ្ញើផ្សេងៗ	-១០,៩	២៦,៦	-២០,៤	៥៩,១	-៦,៤
<b>សរុប</b>	<b>-២,៥</b>	<b>១៦,៨</b>	<b>៨,៩</b>	<b>៥២,២</b>	<b>-៧,៧</b>
<b>ប្រាក់បញ្ញើជារួមមួយឆ្នាំ</b>					
ប្រាក់បញ្ញើចរន្ត	១២,៤	១១,១	៤,៥	-៨,៤	១,១
ប្រាក់បញ្ញើសន្សំ	៣,៨	៥,៦	០,៣	៧,៥	២,៨
ប្រាក់បញ្ញើមានកាលកំណត់	១,៥	៣,៥	៤,៨	១,៥	១,៨
ប្រាក់បញ្ញើផ្សេងៗ	-១០,៩	-១៤,៨	-៤,៩	២៨,៥	-១,៥
<b>សរុប</b>	<b>៦,៨</b>	<b>៥,៥</b>	<b>៤,៧</b>	<b>២០,៩</b>	<b>៤,២</b>
<b>សរុបរួម</b>	<b>៤,៣</b>	<b>១២,៣</b>	<b>១៣,៦</b>	<b>៤៣,១</b>	<b>០,៥</b>

**ក្រាហ្វិក ១២ : ប្រាក់បញ្ញើជារៀលចំណាត់ថ្នាក់តាមប្រភេទ ក្នុងខែកញ្ញា ឆ្នាំ២០១៤**  
 ( គិតជាភាគរយនៃប្រាក់បញ្ញើជារៀលសរុប )



**ក្រាហ្វិក ១៣ : ប្រាក់បញ្ញើជារូបិយប័ណ្ណចំណាត់ថ្នាក់តាមប្រភេទ ក្នុងខែកញ្ញា ឆ្នាំ២០១៤**  
 ( គិតជាភាគរយនៃប្រាក់បញ្ញើជារូបិយប័ណ្ណសរុប )



**តារាង ១៨ : សកម្មភាពផ្តល់ឥណទានរបស់គ្រឹះស្ថានមីក្រូហិរញ្ញវត្ថុ និង អង្គការមិនមែនរដ្ឋាភិបាល**

ឆ្នាំ	ចំនួន				ចំនួនប្រាក់កម្ចី ( ពាន់លានរៀល )	អត្រាការប្រាក់	
	ស្រុក	ឃុំ	ភូមិ	គ្រួសារ		ខែ	ឆ្នាំ
<b>២០០៩</b>	១.២៧៧	៨.១៨៩	៤២.៧២៩	៩០៤.២៩៨	១.២៨៦	២%-៣%	២៤%-៣៦%
<b>២០១០</b>	១.៥០៩	៩.៧៣០	៥២.១២២	១.០២០.៧៨៤	១.៧៨០	២%-៣%	២៤%-៣៦%
<b>២០១១</b>							
វិជ្ជាការ	១.៨០៧	១១.៣០៨	៦១.៩៩៦	១.១៧១.៨០៩	២.៥៣៣	២%-៣%	២៤%-៣៦%
ផ្ទះ	១.៦៤៨	១០.៩២០	៦០.៥៥១	១.១៤១.៩១៣	២.៥៩១	២%-៣%	២៤%-៣៦%
<b>២០១២</b>							
កម្ពុជា	១.៨៩២	១១.៩៩៥	៦៥.២៨៦	១.១៨៥.២៥៥	២.៨០៤	២%-៣%	២៩%-៣៧%
មីនា	១.៩៤២	១២.១៩៧	៦៦.១៩៥	១.១៨៨.០៩៦	២.៨៧៨	២%-៣%	២៩%-៣៧%
មេសា	១.៩៥៥	១២.៤៤៩	៦៦.៩៦១	១.២០៤.៨០២	២.៩១៨	២%-៣%	២៩%-៣៧%
ឧសភា	២.០២៦	១២.៦៦៩	៦៧.៨៨០	១.២១២.៦៩៤	២.៩៧៨	២%-៣%	២៩%-៣៧%
មិថុនា	២.០៤២	១២.៧៣៩	៦៨.៥៨៨	១.២២៥.១៥៩	៣.០៣២	២%-៣%	២៩%-៣៧%
កក្កដា	២.០៤៤	១២.៨៥៥	៦៩.៥៣២	១.២៤០.៦៧៦	៣.១០៦	២%-៣%	២៩%-៣៧%
សីហា	២.០៦៩	១៣.០៣៤	៧០.៨៦១	១.២៦៤.៨៨៧	៣.១៩៨	២%-៣%	២៩%-៣៧%
កញ្ញា	២.១០៦	១៣.៣២០	៧២.៩៣៦	១.២៩៩.២២១	៣.៣២៨	២%-៣%	២៩%-៣៧%
តុលា	២.១៣៨	១៣.៥២៦	៦៥.១៧៣	១.៣២៧.៤៨២	៣.៤៤២	២%-៣%	២៩%-៣៧%
វិច្ឆិកា	២.០៨៩	១៣.៦២១	៧៥.០៥២	១.៣៤០.៥៤១	៣.៥២៦	២%-៣%	២៩%-៣៧%
ធ្នូ	២.១២១	១៣.៨៨៥	៧៦.១៨៧	១.៣៤៤.២៥៥	៣.៦១៧	២%-៣%	២៩%-៣៧%
<b>២០១៣</b>							
មករា	២.១៥៥	១៤.០៦៤	៧៦.១៧៦	១.៣៤៣.៣៤០	៣.៧៩៤	២%-៣%	២៨%-៣៩%
កុម្ភៈ	២.១៦៩	១៤.៣៣៩	៧៧.០៣២	១.៣៣២.២៩៤	៣.៨៧១	២%-៣%	២៨%-៣៩%
មីនា	២.១៩២	១៤.៥០៥	៧៨.៥៨៩	១.៣៤៣.៦២០	៤.០៦៩	២%-៣%	២៧%-៤១%
មេសា	២.២៤៦	១៤.៨២៧	៧៩.៧១១	១.៣៧៦.៤៩៩	៤.២០៣	២%-៣%	២៧%-៤១%
ឧសភា	២.២៦៩	១៥.១២៨	៨០.៩១៥	១.៤០៥.៣៣២	៤.៣៨៨	២%-៣%	២៧%-៤១%
មិថុនា	២.៤២៨	១៥.៣០៤	៨៣.១៤៤	១.៤៣៦.៨០០	៤.៥៤៩	២%-៣%	២៧%-៤១%
កក្កដា	២.៣០០	១៥.២៣៩	៨៣.២៨៧	១.៤៦១.៧៨៣	៤.៦៩០	២%-៣%	២៧%-៣៩%
សីហា	២.០៨៤	១៤.៩៣៥	៨៤.១៥០	១.៤៨៩.៩៥៦	៤.៦៣៥	២%-៣%	២៧%-៣៩%
កញ្ញា	២.១៥០	១៥.៣៧៥	៨៦.២៩៦	១.៥៣៤.៦៧២	៤.៧៩១	២%-៣%	២៧%-៣៩%
តុលា	២.១៦៩	១៥.៥០០	៨៧.០១២	១.៥៧១.១៥៧	៤.៩៦៩	២%-៣%	២៧%-៣៩%
វិច្ឆិកា	២.១៩៨	១៥.៧៨១	៨៧.៨៧១	១.៥៩៩.០៨១	៥.២០៣	២%-៣%	២៧%-៣៩%
ធ្នូ	២.២៨២	១៦.៣៨៤	៨៩.៨២៩	១.៦១០.៨៤៤	៥.៣៦៤	២%-៣%	២៧%-៣៩%
<b>២០១៤</b>							
មករា	២.៣១៦	១៦.៥០១	៩១.១២២	១.៦៣៦.៤៩៥	៥.៦៨២	២%-៣%	២៧%-៣៩%
កុម្ភៈ	២.៣៣៦	១៦.៥៩៩	៩២.១៨៦	១.៦៤៦.២៣៧	៥.៨៧៩	២%-៣%	២៧%-៣៩%
មីនា	២.៣៨១	១៦.៩១៨	៩៣.៦១៨	១.៦៥៨.៦២២	៦.១៥៣	២%-៣%	២៧%-៣៩%
មេសា	២.៣៩៦	១៧.០២២	៩៤.៥៣៣	១.៦៨៣.៥៦៥	៦.២៨៦	២%-៣%	២៧%-៣៩%
ឧសភា	២.៤៧៨	១៧.៤១០	៩៦.៩៥៥	១.៧១២.៧៦២	៦.៤៩១	២%-៣%	២៧%-៣៩%
មិថុនា	២.៥១៦	១៧.៦៧៩	៩៨.៣៩៦	១.៧២៥.១៨២	៦.៦៨២	២%-៣%	២៧%-៣៩%
កក្កដា	២.៥៦២	១៧.៨៥៦	១០០.៧១៤	១.៧៥៨.៨១០	៦.៩២៣	២%-៣%	២៧%-៣៩%
សីហា	២.៥៧៤	១៧.៩៧៩	១០២.០៤៦	១.៧៨៦.០១៨	៧.១៨៧	២%-៣%	២៧%-៣៩%
កញ្ញា	២.៦១២	១៨.១៩៣	១០៤.៦៨៩	១.៨១៤.៦០២	៧.៤១៧	២%-៣%	២៧%-៣៩%

**តារាង ១៩ : ការដាក់ទាត់មូលប្បទានប្រកាសប្រាក់រៀលតាមរយៈសភាដាក់ទាត់**

កាលបរិច្ឆេទ	ចំនួន	ចំនួនថ្ងៃ	ចំនួន	ចំនួនទឹកប្រាក់	ចំនួនទឹកប្រាក់	មូលប្បទានប័ក្របញ្ជូនត្រឡប់	
	មូលប្បទានប័ក្របានទូទាត់	ធាត់ទាត់	មូលប្បទានប័ក្រធាត់ទាត់ក្នុងថ្ងៃ	សរុប ( ពាន់លានរៀល )	មធ្យមប្រចាំថ្ងៃ ( ពាន់លានរៀល )	ចំនួន មូលប្បទានប័ក្រ	ទឹកប្រាក់ ( ពាន់លានរៀល )
	១	២	៣=១/២	៤	៥=៤/២	៦	៧
ឆ្នាំ ២០០៨	២.៧៧៨	២២	១២៦	១១៥,៥	៥,៣	១៧	០,២
<b>សរុប</b>	<b>៣២.១១៦</b>	<b>២៣៧</b>	<b>១៣៦</b>	<b>១.៣៧១,២</b>	<b>៥,៨</b>	<b>២៣៥</b>	<b>៦,០</b>
ឆ្នាំ ២០០៩	២.៧៨៥	២២	១២៧	១៣៥,៣	៦,២	១៥	០,១
<b>សរុប</b>	<b>៣១.២៨៧</b>	<b>២៣៨</b>	<b>១៣១</b>	<b>១.៣១៩,៤</b>	<b>៥,៥</b>	<b>១០៧</b>	<b>៣,១</b>
ឆ្នាំ ២០១០	២.៨៨៦	២២	១៣១	១៧៥,៧	៨,០	៩	០,៣
<b>សរុប</b>	<b>៣២.៨៥៤</b>	<b>២៣៦</b>	<b>១៣៩</b>	<b>១.៦២៧,២</b>	<b>៦,៩</b>	<b>១១១</b>	<b>២,៦</b>
ឆ្នាំ ២០១១	៣.៣២០	២១	១៥៨	១៧៨,២	៨,៥	២	០,៣
<b>សរុប</b>	<b>៣៤.៧៤២</b>	<b>២៣៦</b>	<b>១៤៧</b>	<b>១.៨២០,៥</b>	<b>៧,៧</b>	<b>៤៧</b>	<b>៤,៨</b>
ឆ្នាំ ២០១២	៣.០៥៦	២០	១៥៣	១៦៣,៧	៨,២	១៦	១,១៥
<b>សរុប</b>	<b>៣៩.២៨៨</b>	<b>២៣៤</b>	<b>១៦៨</b>	<b>២.៣៤៤,០</b>	<b>១០,០</b>	<b>១០៦</b>	<b>១២,៤</b>
<b>២០១៣</b>							
មិថុនា	៣.៥៩០	១៨	១៩៩	២៣៥,៨	១៣,១	១៨	២,៧
កក្កដា	៣.៩១០	២៣	១៧០	៣១៩,៩	១៣,៩	៨	៣៤,១
សីហា	៣.៧៥៦	២២	១៧១	៤៤០,១	២០,០	១២	១,៣
កញ្ញា	៣.៦៥៦	២០	១៨៣	២៧២,០	១៣,៦	៦	០,០៧
តុលា	៣.២៦៨	១៧	១៩២	១៩៣,៨	១១,៤	៥	០,៩
វិច្ឆិកា	៣.៩៣៤	១៨	២១៩	២៨៥,០	១៥,៨	២៦	០,០៩
ធ្នូ	៣.៦៥១	២០	១៨៣	២៥០,៥	១២,៥	២៧	០,២៧
<b>សរុប</b>	<b>៤២.៩៩៣</b>	<b>២៣១</b>	<b>១៨៦</b>	<b>៣.៥០៥,៧</b>	<b>១៥,២</b>	<b>២១២</b>	<b>៤៣,៧</b>
<b>២០១៤</b>							
មករា	៣.៧០២	២០	១៨៥	២៤៣,១	១២,២	២០	០,២
កុម្ភៈ	៣.៤៥៤	១៩	១៨២	២០៣,៤	១០,៧	១៤	០,២
មីនា	៤.០២៧	២០	២០១	៤៥៤,២	២២,៧	១០	០,៩
មេសា	៣.៧៤១	១៩	១៩៧	២៩៩,៩	១៥,៨	១១	១,២
ឧសភា	៣.៨០៤	១៨	២១១	២៦០,៤	១៤,៥	១២	០,៨
មិថុនា	៣.៥១០	១៩	១៨៥	៣៦៨,៩	១៩,៤	៧	០,៥
កក្កដា	៣.៦២៥	២២	១៦៥	៣៣០,១	១៥,០	៨	០,០៣
សីហា	៤.១៩២	២០	២១០	៤០៦,០	២០,៣	១៨	២២,៧
កញ្ញា	៣.៤០៨	១៩	១៧៩	៣៣៤,៤	១៧,៦	៨	០,៥៦
<b>សរុប</b>	<b>៣៣.៤៦៣</b>	<b>១៧៦</b>	<b>១៩០</b>	<b>២.៩០០,៥</b>	<b>១៦,៥</b>	<b>១០៨</b>	<b>២៧,១</b>

\*ទិន្នន័យកែតម្រូវ

**តារាង ២០ : ការដាក់ទុនមូលប្បទានបក្រប្រាក់ដុល្លារតាមរយៈសភាដាក់ទុន**

កាលបរិច្ឆេទ	ចំនួន	ចំនួនថ្ងៃ	ចំនួន	ចំនួនទឹកប្រាក់	ចំនួនទឹកប្រាក់	មូលប្បទានបក្របញ្ជូនក្រឡាប់	
	មូលប្បទានបក្រ	ដាក់ទុន	មូលប្បទានបក្រ	សរុប	មធ្យមប្រចាំថ្ងៃ	ចំនួន	ទឹកប្រាក់
	បានទូទាត់		ដាក់ទុនក្នុងថ្ងៃ	( លានដុល្លារអាមេរិក )	( លានដុល្លារអាមេរិក )	មូលប្បទានបក្រ	( លានដុល្លារអាមេរិក )
	១	២	៣=១/២	៤	៥=៤/២	៦	៧
ឆ្នាំ ២០០៨	៣៩.៤៥២	២២	១.៧៩៣	៥១៦,៥	២៣,៥	៣២៨	៨,៤
<b>សរុប</b>	<b>៤១៣.៣៦៧</b>	<b>២៣៧</b>	<b>១.៧៤៤</b>	<b>៧.១៨៨,៧</b>	<b>៣០,៣</b>	<b>៣.០១៤</b>	<b>១២៣,៦</b>
ឆ្នាំ ២០០៩	៤០.៩០៧	២២	១.៨៥៩	៥៤៧,៦	២៤,៩	២៦២	៦,៧
<b>សរុប</b>	<b>៤២០.៤៤០</b>	<b>២៣៨</b>	<b>១.៧៦៧</b>	<b>៥.៨២១,៤</b>	<b>២៤,៥</b>	<b>២.៨៥៤</b>	<b>៤៦,៧</b>
ឆ្នាំ ២០១០	៤៩.៦៧៣	២២	២.២៥៨	៧៩៥,៥	៣៦,២	២៧៥	៩,៩
<b>សរុប</b>	<b>៤៨៥.១៨៩</b>	<b>២៣៦</b>	<b>២.០៥៦</b>	<b>៧.០០៨,៧</b>	<b>២៩,៧</b>	<b>២.៧៦៦</b>	<b>៤៧,៥</b>
ឆ្នាំ ២០១១	៥២.៧០០	២១	២.៥១០	៩៩៦,៩	៤៧,៥	២៧០	៧,៥
<b>សរុប</b>	<b>៥៥៨.៨៩៤</b>	<b>២៣៦</b>	<b>២.៣៦៨</b>	<b>៩.៥៧២,៧</b>	<b>៤០,៦</b>	<b>៣.២១៤</b>	<b>៩១,៩</b>
<b>២០១២</b>							
ឆ្នាំ ២០១២	៦០.៦៤៧	២០	៣.០៣២	១.១១២,៨	៥៥,៦	៤៥៩	២៥,៨
<b>សរុប</b>	<b>៦៥៨.៣២៩</b>	<b>២៣៤</b>	<b>២.៨១៣</b>	<b>១២.៥៧៤,៩</b>	<b>៥៣,៧</b>	<b>៤.២៤៥</b>	<b>១៨៨,១</b>
<b>២០១៣</b>							
កក្កដា	៧៤.២២៦	២៣	៣.២២៧	១.៤៨០,៧	៦៤,៤	៦៣៤	១៨,៣
សីហា	៦៩.២៦១	២២	៣.១៤៨	១.២៥៣,៩	៥៧,០	៥៧២	៤៤,៤
កញ្ញា	៦៤.៩៣១	២០	៣.២៤៧	១.០៧៤,៦	៥៣,៧	៤៧៤	១៦,៩
តុលា	៦៤.១៤៥	១៧	៣.៧៧៣	១.០៩២,៦	៦៤,៣	៤៥១	៩,១
វិច្ឆិកា	៦៥.០៤១	១៨	៣.៦១៣	១.១៤១,៥	៦៣,៤	៥០៥	១០,១
ធ្នូ	៧៣.០៨៨	២០	៣.៦៥៤	១.៤១៧,៧	៧០,៩	៥១១	១៧,០
<b>សរុប</b>	<b>៨០៣.៣៥២</b>	<b>២៣១</b>	<b>៣.៤៧៨</b>	<b>១៤.៩៨៩,២</b>	<b>៦៤,៩</b>	<b>៦.២៤០</b>	<b>២៤៩,៧</b>
<b>២០១៤</b>							
មករា	៧៥.៥៨០	២០	៣.៧៧៩	១.៥៨៤,៦	៧៩,២	៥៥៦	២០៤,០
កុម្ភៈ	៦៥.២៩៦	១៩	៣.៤៣៧	១.២៦១,៥	៦៦,៤	៤៦២	៩,៥
មីនា	៧៦.២០៧	២០	៣.៨១០	១.៥០៥,៩	៧៥,៣	៥៥១	២៦,៧
មេសា	៦៨.៤៨១	១៩	៣.៦០៤	១.២៩១,៨	៦៨,០	៤៤៦	១៤,៦
ឧសភា	៦៩.៧៦៥	១៨	៣.៨៧៦	១.៣៧៤,១	៧៦,៣	៤៩៣	១៦,៥
មិថុនា	៧៤.៩៨៥	១៩	៣.៩៨៧	១.៤៧៦,៦	៧៧,៧	៤៩៩	១៣,៨
កក្កដា	៨១.២៧៦	២២	៣.៦៩៤	១.៧២៤,០	៧៨,៤	៥៦១	២០,៩
សីហា	៧២.១៩១	២០	៣.៦១០	១.៣៨៣,០	៦៩,២	៣៨៦	១២,៥
កញ្ញា	៧២.៧៧៨	១៩	៣.៨៣០	១.៥៨៩,២	៨៣,៦	៤៩៨	២៨,៤
<b>សរុប</b>	<b>៦៥៦.៥៥៩</b>	<b>១៧៥</b>	<b>៣.៧៥២</b>	<b>១៣.១៩០,៦</b>	<b>៧៥,៤</b>	<b>៤.៤៥២</b>	<b>៣៤៦,៩</b>

\*ទិន្នន័យកែតម្រូវ

**តារាង ២១ : ចំនួនភ្ញៀវបរទេសមកដល់ប្រទេសកម្ពុជា**

	២០១៣	២០១៤		% នៃចំនួនសរុប		បម្រែបម្រួល %		
	ធ្នូ	កក្កដា	សីហា	កញ្ញា	សីហា	កញ្ញា	សីហា/កក្កដា	កញ្ញា/សីហា
<b>( ភ្ញៀវមកដល់ប្រទេសកម្ពុជាដោយបែកតាមប្រភេទ )</b>								
ព្រលានយន្តហោះអន្តរជាតិភ្នំពេញ	៨៦.៣២៨	៧៦.៩៨០	៧៣.៨៩៥	៦៦.៦១៤	២១,៣	២១,៤	-៤,០	-៩,៩
ព្រលានយន្តហោះអន្តរជាតិសៀមរាប	១៤០.៦៣៤	៩២.៣៧១	១០៥.៧៦២	៨១.៤៥០	៣០,៥	២៦,៣	១៤,៥	-២២,៦
ផ្លូវគោក	១៩៦.១៥៣	១៦៤.៧០៣	១៦០.១៥៩	១៥៥.៥៦៣	៤៦,១	៥០,០	-២,៨	-២,៩
ផ្លូវទឹក	៨.៦៩២	៦.០៣៧	៧.៣៩៥	៧.៣៦១	២,១	២,៤	២២,៥	-០,៥
ព្រះវិហារ	០	០	០	០	០,០	០,០	១,០	០,០
<b>សរុប</b>	<b>៤៣១.៨០៧</b>	<b>៣៤០.០៩១</b>	<b>៣៤៧.២១១</b>	<b>៣១១.៣៨៥</b>	<b>១០០,០</b>	<b>១០០,០</b>	<b>២,១</b>	<b>-១០,៣</b>
<b>( ភ្ញៀវមកដល់ប្រទេសកម្ពុជាដោយបែកតាមប្រភេទ )</b>								
អ្នកទេសចរ	៤១៥.៣៩៦	៣២១.៦៨៤	៣២៨.៤៨២	២៧៧.២៩៥	៩៤,៦	៨៩,១	២,១	-១៥,៦
អ្នកជំនួញ	១៤.០២៣	១៦.០៩២	១៦.២៦៣	១៩.៤២៨	៤,៧	៦,២	១,១	១៩,៥
ផ្សេងៗ	២.៣៨៨	២.៣១៥	២.៤៦៦	១៤.៦៦៥	០,៧	៤,៧	៦,៥	៤៩៤,៧
<b>សរុប</b>	<b>៤៣១.៨០៧</b>	<b>៣៤០.០៩១</b>	<b>៣៤៧.២១១</b>	<b>៣១១.៣៨៥</b>	<b>១០០,០</b>	<b>១០០,០</b>	<b>២,១</b>	<b>-១០,៣</b>
<b>( ជម្រកប្រទេសចម្រុះដល់មានភ្ញៀវមកដល់ប្រទេសកម្ពុជាច្រើនជាងគេ )</b>								
វៀតណាម	៧២.២៥៥	៧០.៦៦៩	៧២.៦១៣	៧១.៣៤៣	២០,៩	២២,៩	២,៨	-១,៧
ចិន	៤៥.៨៦២	៤៣.២១៥	៤៦.៦៣៧	៤២.៤៤៨	១៣,៤	១៣,៦	៧,៩	-៩,០
ឡាវ	៣៨.៣០៥	៤៣.០០៩	៣៤.៩២៤	៤១.៩២៧	១០,១	១៣,៥	-១៨,៨	២០,១
ថៃ	១៩.៨៧៦	១៩.៤៨៤	២៩.១៨០	២៣.០២៣	៨,៤	៧,៤	៤៩,៨	-២១,១
កូរ៉េខាងត្បូង	៥២.៥៧៣	២៥.៨៦០	២៧.២៣៣	២១.៦០០	៧,៨	៦,៩	៥,៣	-២០,៧
ជប៉ុន	២២.០៩៩	១៤.២១២	២១.៩៥០	១៧.៤៩៤	៦,៣	៥,៦	៥៤,៤	-២០,៣
អូស្ត្រាលី	១៦.១៦២	១២.០៣២	៧.៩៥៩	១១.៩២៦	២,៣	៣,៨	-៣៣,៦	៤៩,៣
ម៉ាឡេស៊ី	១៤.៤១៧	១១.៦០៤	១០.៥៩៤	១០.៦២៥	៣,១	៣,៤	-៨,៧	០,៣
សហរដ្ឋអាមេរិក	២០.៣៨២	១៥.០៨០	១០.៦៧២	១០.០២២	៣,១	៣,២	-២៩,២	-៦,១
តៃវ៉ាន់	៩.០៣៨	៧.៦៩៥	៨.៤៨៧	៧.៣៩៧	២,៤	២,៤	១០,៣	-១២,៨
ផ្សេងៗ	១២០.៨៣៨	៧៧.២៣១	៧៦.៩៣២	៥៣.៥៨៣	២២,២	១៧,២	-០,៤	-៣០,៤
<b>សរុប</b>	<b>៤៣១.៨០៧</b>	<b>៣៤០.០៩១</b>	<b>៣៤៧.២១១</b>	<b>៣១១.៣៨៥</b>	<b>១០០,០</b>	<b>១០០,០</b>	<b>២,១</b>	<b>-១០,៣</b>

ប្រភព : ក្រសួងទេសចរណ៍ និង នាយកដ្ឋានអន្តោប្រវេសន៍ នៃក្រសួងមហាផ្ទៃ

**តារាង ២២ : ស្ថិតិសំបូល និងសំបេញទំនិញរបស់ប្រទេសកម្ពុជា**

(ឯកតា : ពាន់លានរៀល )

	២០១៣	២០១៤			បម្រែបម្រួលជាពាន់លានរៀល		បម្រែបម្រួល %	
	ផ្ទុ	កក្កដា	សីហា	កញ្ញា	សីហា/កក្កដា	កញ្ញា/សីហា	សីហា/កក្កដា	កញ្ញា/សីហា
<b>( សំបូលតាមប្រភេទទំនិញ )</b>								
បារី	៥៤,១	៨៣,២	៦៥,១	៨៥,៨	-១៨,១	២០,៧	-២១,៧	៣១,៧
ម៉ូតូ	៨៩,៥	៥០,៧	៤៦,៩	៥៧,៥	-៣,៩	១០,៧	-៧,៦	២២,៨
ស្រាបៀរ	៣,៣	១១,២	៩,៨	៧,៤	-១,៤	-២,៤	-១២,៥	-២៤,៤
ក្បាល VCRs	១,៦	០,១	០,០	០,១	០,០	០,១	-៥៣,៦	២៥៥,៥
មូរេស្យុង	១,៥	២,៣	១,៩	២,៨	-០,៤	០,៩	-១៨,៧	៤៥,៣
កាសែតថាញ៉េ	០,០	០,០	០,០	០,១	០,០	០,០	១៦២,៣	៣៥,៥
មាស	២៤៣,៩	៩៥,៨	២៣៧,១	៧៥៦,៩	១៤១,៣	៥១៩,៨	១៤៧,៦	២១៩,៣
រថយន្ត	១៥៣,៦	១៧៦,០	២០៤,០	១៨៨,១	២៨,០	-១៦,០	១៥,៩	-៧,៨
សម្ភារៈសំណង់	២៩,៨	៣៥,៥	៣៣,២	២៩,២	-២,៣	-៤,០	-៦,៦	-១២,០
សម្លៀកបំពាក់	៣៥,៥	២៩,៥	២៦,០	២០,៩	-៣,៥	-៥,១	-១១,៨	-១៩,៧
ក្រណាត់	២២,៨	៧,៨	១២,១	១០,០	៤,៣	-២,១	៥៤,៧	-១៧,៥
ផលិតផលប្រេង	២៦១,៤	៣២១,៥	៣១៧,៣	៣៣១,២	-៤,២	១៣,៩	-១,៣	៤,៤
ស្ករស	១៣,០	៧,៨	៧,១	៤,១	-០,៧	-៣,០	-៨,៧	-៤២,៥
ស៊ីម៉ង់ត៍	៣៦,២	៣៧,៣	៤៣,១	៣៣,៤	៥,៨	-៩,៧	១៥,៦	-២២,៥
ដែក	២៦,៨	៤៣,៤	២៩,០	២៩,៨	-១៤,៤	០,៩	-៣៣,២	៣,០
ផ្សេងៗ	៨២៤,៩	៧៦៣,៣	៦៦៩,០	៧៧៩,៨	-៩៤,២	១១០,៨	-១២,៣	១៦,៦
នាំចូលរួចពន្ធ	១.៥០៩,៨	១.៨០៣,៣	២.១៩៤,៨	១.៦៣១,១	៣៩១,៥	-៥៦៣,៧	២១,៧	-២៥,៧
<b>នាំចូលសរុប (cif)</b>	<b>៣.៣០៧,៧</b>	<b>៣.៤៦៨,៧</b>	<b>៣.៨៦៦,៥</b>	<b>៣.៩៦៨,២</b>	<b>៤២៧,៨</b>	<b>៧១,៧</b>	<b>១២,៣</b>	<b>១,៨</b>
នាំចូលសរុប (cif) ដកថ្លៃមាស	៣.០៦៣,៨	៣.៣៧២,៩	៣.៦៥៩,៤	៣.២១១,៣	២៨៦,៥	-៤៤៨,១	៨,៥	-១២,២
ថ្លៃដឹកជញ្ជូន និងការបំបែក	២៤៥,១	២៦៩,៨	២០៧,១	២៥៦,៩	២២,៩	-៣៥,៨	៨,៥	-១២,២
<b>នាំចូលសរុប (fob)</b>	<b>៣.០៦២,៦</b>	<b>៣.១៤៤,៥</b>	<b>៣.៦០៣,៥</b>	<b>៣.៧១១,៣</b>	<b>៤០៤,៥</b>	<b>១០៧,៦</b>	<b>១២,៧</b>	<b>៣,០</b>
<b>( សំបេញតាមប្រភេទទំនិញ )</b>								
ឈើកាវ	៦១,១	២៨,៩	០,០	២៥,០	-២៨,៩	២៥,០	-១០០,០	១០០,០
ផលិតផលនេសាទ	០,៣	០,២	០,២	០,២	-០,១	០,០	-២៦,០	៦,០
កៅស៊ូ	១០៩,៥	៦,៦	៤៨,៤	៤៣,១	៤១,៩	-៥,៣	៦៣៨,០	-១១,០
ផលិតផលក្នុងស្រុកផ្សេងៗ	៧,៧	៤,២	៤,៤	៤,៧	០,២	០,៣	៣,៦	៨,០
នាំចេញរួចពន្ធ	២.១៥១,៩	២.៤៣៧,០	២.៨៣០,៣	១.៩១៤,៦	៣៩៣,២	-៩១៥,៧	១៦,១	-៣២,៤
- សម្លៀកបំពាក់	១.៦៤៩,៨	២.០២៤,២	២.៣៣៨,៦	១.៥៦២,០	៣១៤,៤	-៧៧៦,៦	១៥,៥	-៣៣,២
- ស្បែកជើង	១១៩,៧	១៦២,០	១៥៥,៤	១១៥,៧	-៦,៦	-៣៩,៧	-៤,១	-២៥,៥
- អំបោះ និងក្រណាត់	៦,៥	៩,៧	៩,៨	៥,៦	០,២	-៤,២	១,៩	-៤៣,១
- ផ្សេងៗ	៣៧៦,០	២៤១,២	៣៦៦,៥	២៣១,៣	៨៥,៣	-៩៥,២	៣៥,៤	-២៩,២
<b>នាំចេញសរុប (fob)</b>	<b>២.៣៣០,៥</b>	<b>២.៤៧៦,៩</b>	<b>២.៨៥៣,២</b>	<b>១.៩៨៧,៥</b>	<b>៤០៦,៣</b>	<b>-៤៩៥,៧</b>	<b>១៦,៤</b>	<b>-៣១,១</b>

*ប្រភព : អគ្គនាយកដ្ឋានគយ និងរដ្ឋាករកម្ពុជា*

**អ៊ីនធឺណែត**

**INTERNET**

: [www.nbc.org.kh](http://www.nbc.org.kh) គឺជាគេហទំព័ររបស់ធនាគារជាតិនៃកម្ពុជា ។ ទិន្នន័យថ្មីៗក្នុងគេហទំព័រ និងទិន្នន័យបន្តបន្ទាប់ទៀត ត្រូវបាននិងកំពុងដាក់បញ្ចូលទៅក្នុងប្រព័ន្ធទិន្នន័យ តាមធនធាន ដែលមាន ។ លើសពីនេះទៀត គេហទំព័រនេះ គឺជាទីតាំងដ៏ល្អបំផុតដើម្បីទទួលបានទិន្នន័យសង្ខេប នៃការចេញផ្សាយចុងក្រោយបង្អស់ ។

*www.nbc.org.kh is the National Bank of Cambodia website. The website new data and metadata are progressively being added to the database, as resources permit. This website is the best place to start for access to summary data from the latest publications.*

**មណ្ឌលស័យ**

**REFERENCE LIBRARY**

: ឯកសារបោះពុម្ពផ្សាយរបស់ធនាគារជាតិនៃកម្ពុជា មួយចំនួនអាចរកបានសម្រាប់ប្រើប្រាស់ នៅមជ្ឈមណ្ឌលសេវាព័ត៌មានស្ថិតិនៃវិទ្យាស្ថានជាតិស្ថិតិ ។

*A range of the National Bank of Cambodia reference publications are available for use by data users at the NIS Data User's Service Center.*

**សេវាព័ត៌មាន**

**INFORMATION SERVICE**

: បុគ្គលិករបស់នាយកដ្ឋានស្ថិតិ នៃធនាគារជាតិនៃកម្ពុជា អាចជួយចង្អុលបង្ហាញ ឬណែនាំ អ្នកប្រើប្រាស់ក្នុងការស្វែងរកទិន្នន័យតាមតម្រូវការ ។ ការបោះពុម្ពផ្សាយរបស់ធនាគារជាតិនៃកម្ពុជា អាចរកជាវបាន ហើយសេវាលើការជាវជាប្រចាំក៏អាចរៀបចំបានដែរ ។ ចំពោះសេវាលើទិន្នន័យ ពិសេសផ្សេងទៀតក៏អាចរកបានផងដែរ តាមរយៈការមកជាវព្រឹត្តិបត្រដោយផ្ទាល់ ។

*The Statistics Department staff of the National Bank of Cambodia can assist users in addressing their data requirements. The National Bank of Cambodia publications are available for sale and subscription services can be arranged. Other special data services are also available, on a user pays basis.*

**អាសយដ្ឋានទំនាក់ទំនង**

**CONTACT DETAILS**

**ធនាគារជាតិនៃកម្ពុជា**  
NATIONAL BANK OF CAMBODIA  
នាយកដ្ឋានស្ថិតិ  
Statistics Department  
ប្រអប់សំបុត្រលេខ ២៥  
P.O. Box 25  
ឡូត៍លេខ ២២-២៤ មហាវិថីព្រះនរោត្តម រាជធានីភ្នំពេញ-កម្ពុជា  
#22-24 Preah Norodom Boulevard, Phnom Penh, Cambodia  
អ៊ីម៉ែល : [info@nbc.org.kh](mailto:info@nbc.org.kh)  
E-mail : [info@nbc.org.kh](mailto:info@nbc.org.kh)  
ទូរស័ព្ទ : (៨៥៥) ២៣ ៧២២ ៥៦៣ – ១១១៥  
Telephone: (855) 23 722 563 – 1115  
ទូរសារ : (៨៥៥) ២៣ ៤២៦ ១១៧  
Facsimile : (855) 23 426 117

**ISSN 2074-5680**

**តម្លៃ : ១៥.០០០ រៀល ( មួយម៉ឺនប្រាំពាន់រៀល )**  
Price: KHR 15,000 (Fifteen Thousand Riels)

**ផលិតដោយ ធនាគារជាតិនៃកម្ពុជា**  
Produced by the National Bank of Cambodia