

ព្រះរាជាណាចក្រកម្ពុជា
KINGDOM OF CAMBODIA
ជាតិ សាសនា ព្រះមហាក្សត្រ
NATION RELIGION KING



ធនាគារជាតិ នៃ កម្ពុជា
NATIONAL BANK OF CAMBODIA

ព័ត៌មានស្ថិតិសេដ្ឋកិច្ច និងរូបិយវត្ថុ
ECONOMIC AND MONETARY STATISTICS

លេខ ២៧០ – ឆ្នាំទី២៤
ខែមេសា ឆ្នាំ២០១៦
SERIES No. 270 – 24th YEAR
APRIL 2016

មាតិកា



- សេចក្តីផ្តើម..... ១
- សន្ទស្សន៍ថ្លៃទំនិញប្រើប្រាស់ ១
- អត្រាប្តូរប្រាក់..... ១
- ការផ្គត់ផ្គង់រូបិយវត្ថុ..... ២
- ទ្រព្យសកម្មក្នុងស្រុកសុទ្ធនៃវិស័យធនាគារ..... ២
- ទ្រព្យសកម្មបរទេសសុទ្ធនៃវិស័យធនាគារ..... ៣
- ប្រតិបត្តិការរបស់ធនាគារទទួលប្រាក់បញ្ញើ..... ៣
- អត្រាការប្រាក់លើប្រាក់កម្ចី និងប្រាក់បញ្ញើរបស់ធនាគារទទួលប្រាក់បញ្ញើ..... ៣
- ការមកដល់នៃភ្ញៀវបរទេស..... ៤
- ពាណិជ្ជកម្មទំនិញអន្តរជាតិ..... ៥
- តារាង១ : សន្ទស្សន៍ថ្លៃទំនិញប្រើប្រាស់ និងអត្រាអតិផរណា ៦
- តារាង២ : មុខទំនិញឡើងថ្លៃ ក្នុងខែមេសា ឆ្នាំ២០១៦ ៧
- ក្រាហ្វស្ថិតិ១ : សន្ទស្សន៍ថ្លៃទំនិញប្រើប្រាស់ ៨
- ក្រាហ្វស្ថិតិ២ : សមាមាត្រមេគុណនៃសន្ទស្សន៍ថ្លៃក្នុងកន្រ្តកទំនិញប្រើប្រាស់..... ៨
- តារាង ៣ : ផលិតផលក្នុងស្រុកសរុប (ផសស) ៩
- ក្រាហ្វស្ថិតិ ៣ : ផលិតផលក្នុងស្រុកសរុបតាមសកម្មភាពសេដ្ឋកិច្ច (គិតតាមថ្លៃថេរ ឆ្នាំ២០០០)..... ៩
- ក្រាហ្វស្ថិតិ ៤ : ផលិតផលក្នុងស្រុកសរុបតាមសកម្មភាពសេដ្ឋកិច្ច (គិតតាមថ្លៃបច្ចុប្បន្ន)..... ៩
- តារាង ៤ : គម្រោងវិនិយោគដែលបានអនុម័តតាមវិស័យ..... ១០
- ក្រាហ្វស្ថិតិ ៥ : ការវិនិយោគជាអចលនទ្រព្យតាមវិស័យ..... ១០
- ក្រាហ្វស្ថិតិ ៦ : ចំនួនគម្រោងវិនិយោគតាមវិស័យ ១០
- តារាង ៥ : គម្រោងវិនិយោគដែលបានអនុម័តតាមបណ្តាប្រទេសចម្បងៗ ១១
- តារាង៦ : អត្រាប្តូរប្រាក់ប្រចាំថ្ងៃ ក្នុងខែមេសា ឆ្នាំ២០១៦..... ១២
- តារាង៧ : អត្រាប្តូរប្រាក់ប្រចាំខែ (អត្រាចុងគ្រា រៀល/១ដុល្លារអាមេរិក)..... ១៣
- ក្រាហ្វស្ថិតិ ៧ : និន្នាការអត្រាប្តូរប្រាក់ប្រចាំខែ..... ១៣
- តារាង ៨ : តម្លៃប្រាក់រៀលធៀបជាមួយនឹងរូបិយប័ណ្ណផ្សេងៗ (អត្រាទិញផ្លូវការចុងខែ)..... ១៤
- តារាង៩ : អត្រាការប្រាក់លើប្រាក់បញ្ញើនិងប្រាក់កម្ចីរបស់ធនាគារ..... ១៥
- តារាង១០ : ស្ថានភាពរូបិយវត្ថុ ១៦
- តារាង ១១ : ស្ថានភាពរូបិយវត្ថុ (បម្រែបម្រួលប្រចាំខែ)..... ១៧
- ក្រាហ្វស្ថិតិ ៨ : ស្ថានភាពរូបិយវត្ថុ ១៨
- ក្រាហ្វស្ថិតិ ៩ : សមាសភាគនៃការផ្គត់ផ្គង់រូបិយវត្ថុ..... ១៨
- តារាង ១២ : តារាងតុល្យការនៃបណ្តាធនាគារទទួលប្រាក់បញ្ញើ..... ១៩
- តារាង ១២ : តារាងតុល្យការនៃបណ្តាធនាគារទទួលប្រាក់បញ្ញើ (ត)..... ២០
- តារាង ១៣ : តារាងតុល្យការធនាគារជាតិនៃកម្ពុជា..... ២១
- តារាង ១៤ : ឥណទានផ្តល់ដោយធនាគារទទួលប្រាក់បញ្ញើតាមប្រភេទជំនួញ ២២
- ក្រាហ្វស្ថិតិ ១០ : ឥណទានផ្តល់ដោយធនាគារទទួលប្រាក់បញ្ញើតាមប្រភេទជំនួញ ក្នុងខែមេសា ឆ្នាំ២០១៦ (%នៃឥណទានសរុប) ២២
- តារាង១៥ : បម្រែបម្រួលប្រចាំខែនៃឥណទានផ្តល់ដោយធនាគារទទួលប្រាក់បញ្ញើតាមប្រភេទជំនួញ ២៣
- តារាង ១៦ : ប្រាក់បញ្ញើនៅធនាគារទទួលប្រាក់បញ្ញើ..... ២៤
- ក្រាហ្វស្ថិតិ ១១ : ប្រាក់បញ្ញើចំណាត់ថ្នាក់តាមប្រភេទរូបិយវត្ថុ ក្នុងខែមេសា ឆ្នាំ២០១៦ (%នៃប្រាក់បញ្ញើសរុប) ២៤
- តារាង ១៧ : បម្រែបម្រួលប្រចាំខែនៃប្រតិបត្តិការទទួលប្រាក់បញ្ញើរបស់ធនាគារទទួលប្រាក់បញ្ញើ ២៥
- ក្រាហ្វស្ថិតិ ១២ : ប្រាក់បញ្ញើជារៀលចំណាត់ថ្នាក់តាមប្រភេទ ក្នុងខែមេសា ឆ្នាំ២០១៦ (%នៃប្រាក់បញ្ញើសរុប) ២៦
- ក្រាហ្វស្ថិតិ ១៣ : ប្រាក់បញ្ញើជារូបិយប័ណ្ណចំណាត់ថ្នាក់តាមប្រភេទ ក្នុងខែមេសា ឆ្នាំ២០១៦ (%នៃប្រាក់បញ្ញើជារូបិយប័ណ្ណសរុប)..... ២៦
- តារាង ១៨ : សកម្មភាពផ្តល់ឥណទានរបស់គ្រឹះស្ថានមីក្រូហិរញ្ញវត្ថុ និងអង្គការមិនមែនរដ្ឋាភិបាល ២៧
- តារាង ១៩ : ការដាត់ទាត់មូលប្បទានបត្រជាប្រាក់រៀលតាមរយៈសភាដាត់ទាត់..... ២៨
- តារាង ២០ : ការដាត់ទាត់មូលប្បទានបត្រជាប្រាក់ដុល្លារតាមរយៈសភាដាត់ទាត់ ២៩
- តារាង ២១ : ចំនួនភ្ញៀវបរទេសមកដល់ប្រទេសកម្ពុជា..... ៣០
- តារាង ២២ : ស្ថិតិនាំចូល និងនាំចេញទំនិញរបស់ប្រទេសកម្ពុជា ៣១

សេចក្តីផ្តើម

អតិផរណាថ្លៃទំនិញប្រើប្រាស់រួមក្នុងខែមេសា ឆ្នាំ២០១៦ នេះ មានការកើនឡើងធៀបនឹងខែមុន ។ ក្នុងអំឡុងពេលនេះដែរ អត្រាប្តូរប្រាក់រៀលបានធ្លាក់ថ្លៃ ធៀបនឹងប្រាក់ដុល្លារអាមេរិក ខណៈដែលអន្តរការីយកម្មហិរញ្ញវត្ថុនៃប្រព័ន្ធធនាគារបានបន្តកើនឡើងជាបន្តបន្ទាប់ ។ ចំណែកឯជញ្ជីងពាណិជ្ជកម្មទំនិញអន្តរជាតិបានបង្ហាញពីការកើនឡើងនៃឱនភាព ។

សន្ទស្សន៍ថ្លៃទំនិញប្រើប្រាស់

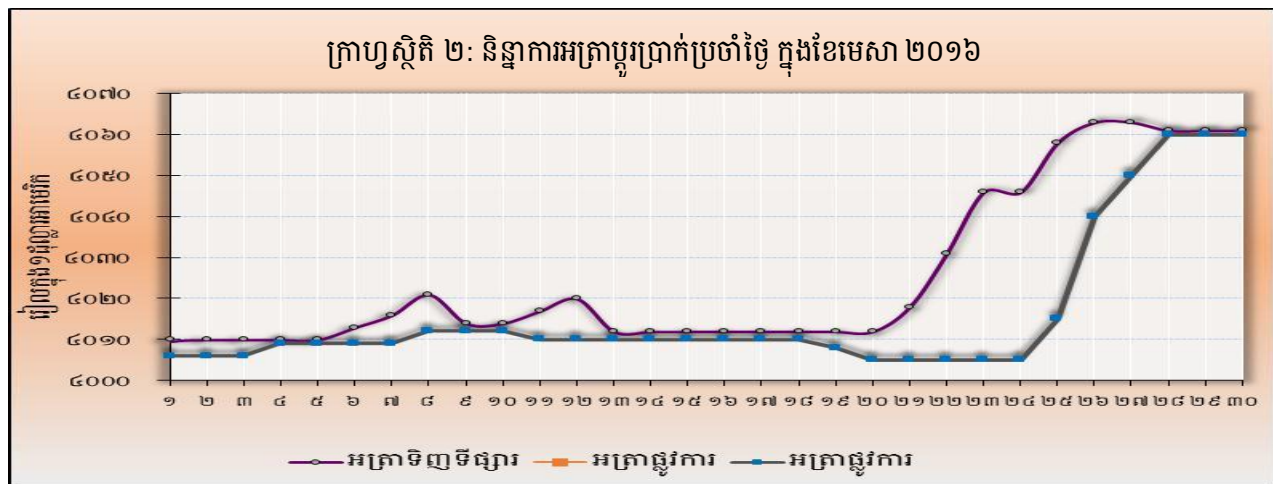
អតិផរណាថ្លៃទំនិញប្រើប្រាស់ (ខែលើខែ) នៅភ្នំពេញ បានកើនឡើងដល់អត្រា ១,៤៤% ក្នុងខែមេសា ឆ្នាំ២០១៦ បន្ទាប់ពីបានថយចុះដល់កម្រិតអវិជ្ជមាន ០,១៩% កាលពីខែមីនា ឆ្នាំ២០១៦ ។ ក្នុងនោះ សន្ទស្សន៍ថ្លៃទំនិញដប់ក្រុមក្នុងចំណោមសន្ទស្សន៍ថ្លៃទាំងដប់ពីរក្រុមបានកើនឡើង ខណៈដែលមួយក្រុមផ្សេងទៀតបានថយចុះ និងមួយក្រុមមិនមានការប្រែប្រួល ។



ផ្នែកលើទិន្នន័យបម្រែបម្រួលឆ្នាំលើឆ្នាំនៃសន្ទស្សន៍ថ្លៃទំនិញប្រើប្រាស់រួម បានកើនឡើងដល់អត្រា ២,៨% ក្នុងខែមេសា ពីអត្រា ២,០៣% ក្នុងខែមីនា ឆ្នាំ២០១៦ ។ ការកើនឡើងនេះ ជាចម្បងឆ្លុះបញ្ចាំងដោយការកើនឡើងនៃថ្លៃម្ហូបអាហារ ។

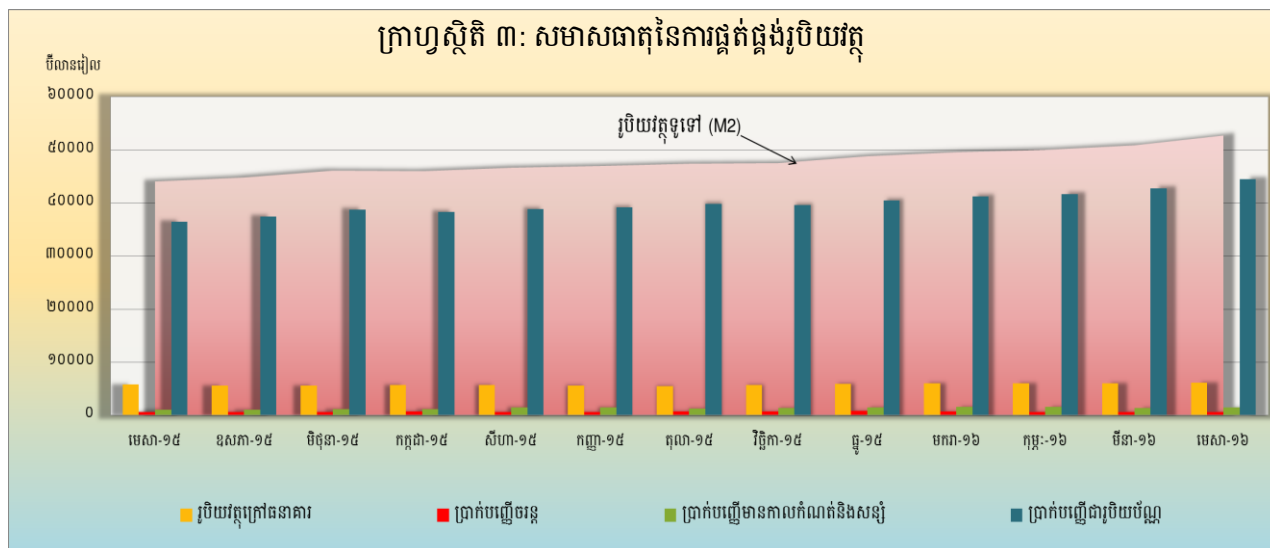
អត្រាប្តូរប្រាក់

ក្នុងខែមេសា ឆ្នាំ២០១៦ នេះ អត្រាទិញទិដ្ឋារប្រាក់រៀលធៀបនឹងប្រាក់ដុល្លារអាមេរិកមានអត្រា ៤.០៦១ រៀលក្នុងមួយដុល្លារអាមេរិកដោយបានធ្លាក់ថ្លៃ ១,២៧% ធៀបនឹងខែមីនា ។



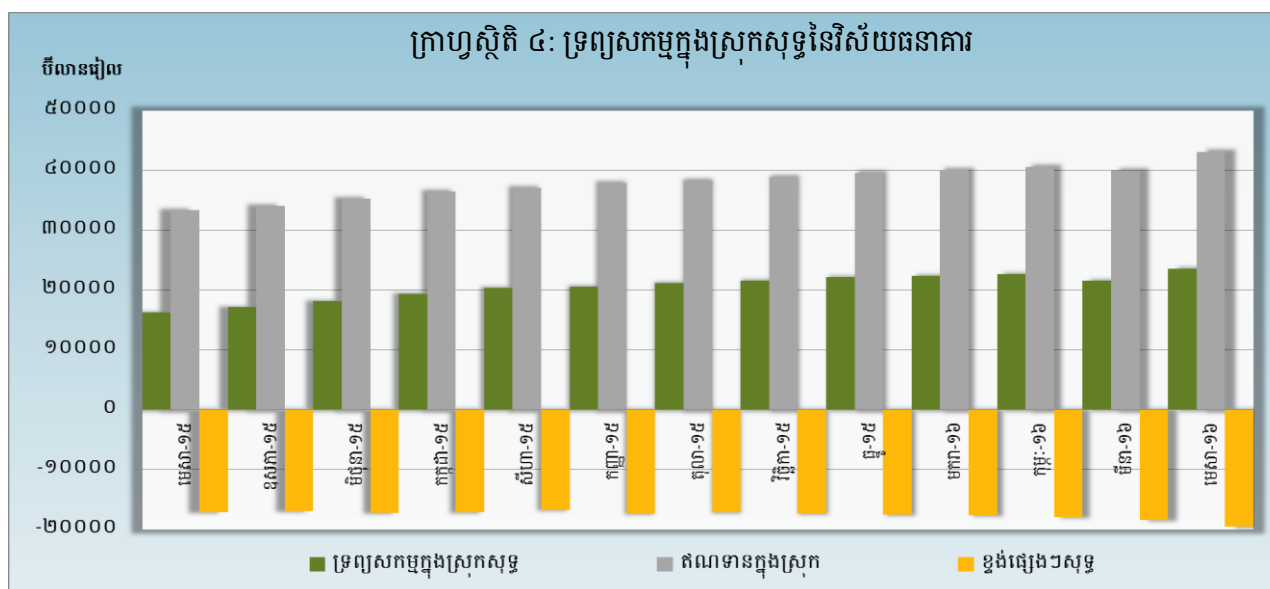
ការផ្គត់ផ្គង់រូបិយវត្ថុ

រូបិយវត្ថុទូទៅ (M2) បានកើនឡើងដល់ ៥២.៧៦៨,៥ ប៊ីលានរៀល ក្នុងខែមេសា ឆ្នាំ២០១៦ គឺកើនឡើង ៣,៧% ធៀបនឹងខែមីនា ។ សមាសធាតុរបស់ M2 រួមមាន ប្រាក់បញ្ញើមានកាលកំណត់ និងសន្សំ ប្រាក់បញ្ញើជា រូបិយប័ណ្ណរបស់និវាសន រូបិយវត្ថុក្នុងចរាចរណ៍ និងប្រាក់បញ្ញើចរន្តបានកើនឡើងចំនួន ៩,៣% ៣,៩% ១,៤% និង ០,៤% រៀងគ្នា ។



ទ្រព្យសកម្មក្នុងស្រុកសុទ្ធនៃវិស័យធនាគារ

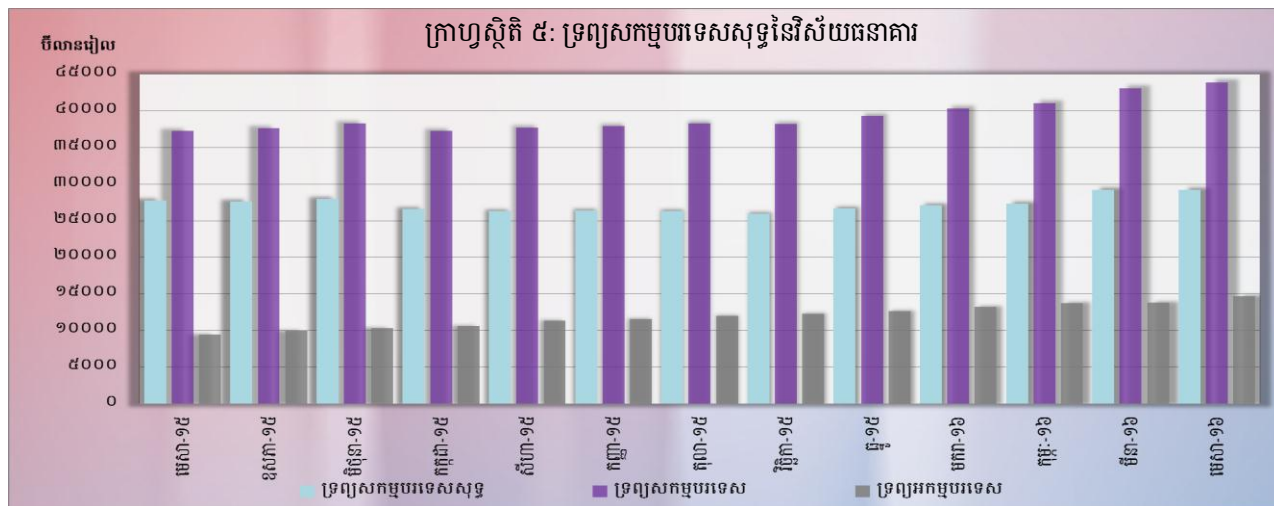
ទ្រព្យសកម្មក្នុងស្រុកសុទ្ធនៃវិស័យធនាគារក្នុងខែមេសា ឆ្នាំ២០១៦ បានកើនឡើងគួរឲ្យកត់សម្គាល់ដល់ ចំនួន ២៣.៥៤៦,៧ ប៊ីលានរៀល គឺកើនចំនួន ៨,៨% ធៀបនឹងខែមុន ដែលបណ្តាលមកពីការកើនឡើងនៃខ្ទង់ឥណទាន ក្នុងស្រុកចំនួន ៧,៦% ខណៈដែលខ្ទង់ផ្សេងៗសុទ្ធបានថយចុះចំនួន ៦,២% ។



ការកើនឡើងនៃខ្ទង់ឥណទានក្នុងស្រុកនេះបញ្ចាំងដោយការកើនឡើងនៃឥណទានចំពោះវិស័យឯកជនចំនួន ៦,៦% ខណៈដែលខ្ទង់ឥណទានទេយ្យសុទ្ធចំពោះរដ្ឋាភិបាលបានថយចុះចំនួន ១,១% ។

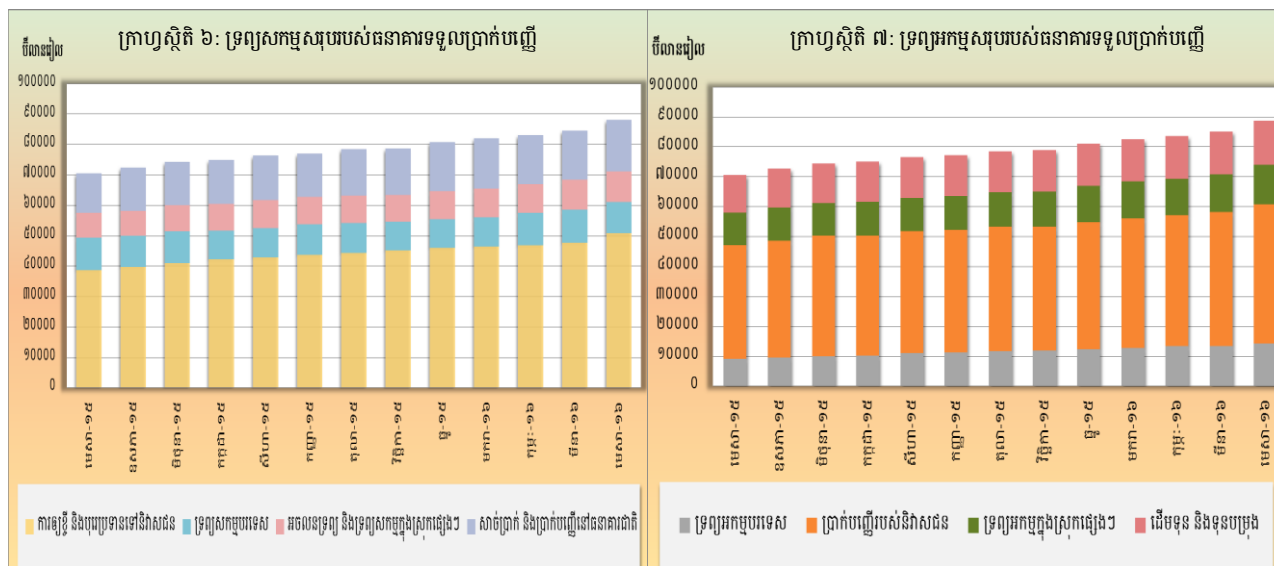
ទ្រព្យសកម្មបរទេសសុទ្ធនៃវិស័យធនាគារ

ទ្រព្យសកម្មបរទេសសុទ្ធនៃវិស័យធនាគារបានថយចុះបន្តិចបន្តួចមកចំនួន ២៩.២២១,៨ ប៊ីលានរៀល នៅខែមេសា ឆ្នាំ២០១៦ នេះ គឺថយចុះ ០,១% ធៀបនឹងខែមីនា ។ ការថយចុះនេះជាចម្បងគឺបណ្តាលមកពីការកើនឡើងនៃខ្ទង់ទ្រព្យអកម្មបរទេសសរុបចំនួន ៦,៣% ។



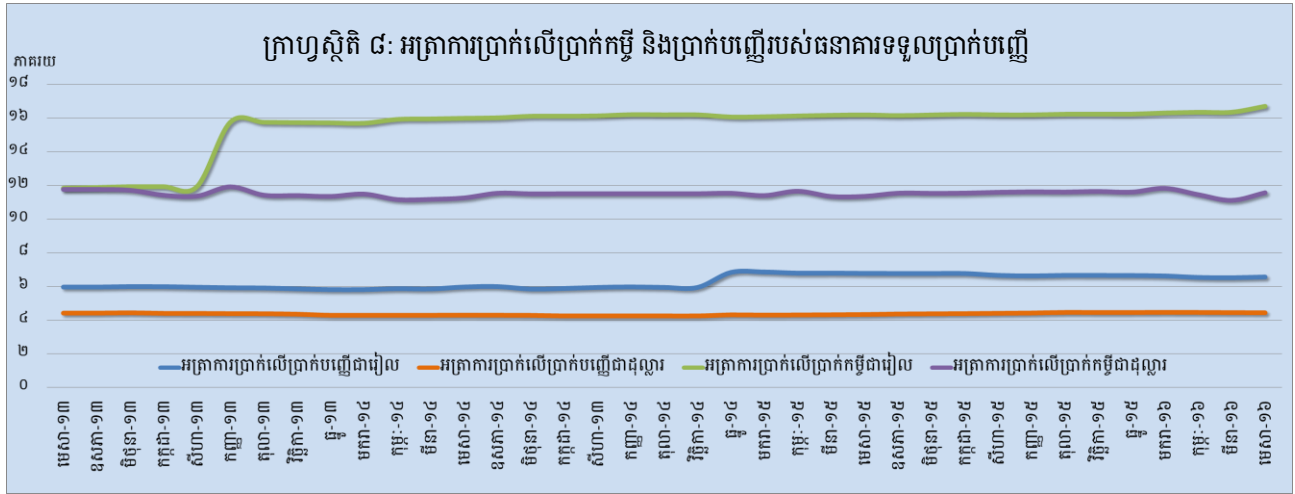
ប្រតិបត្តិការរបស់ធនាគារទទួលប្រាក់បញ្ញើ

ទ្រព្យសកម្មសរុបរបស់ធនាគារពាណិជ្ជនិងធនាគារឯកទេសក្នុងខែមេសា ឆ្នាំ២០១៦ នេះ មានចំនួន ៨៨.៦៦៩,៥ ប៊ីលានរៀល គឺកើនឡើងចំនួន ៤,១% ធៀបនឹងខែមុន ។



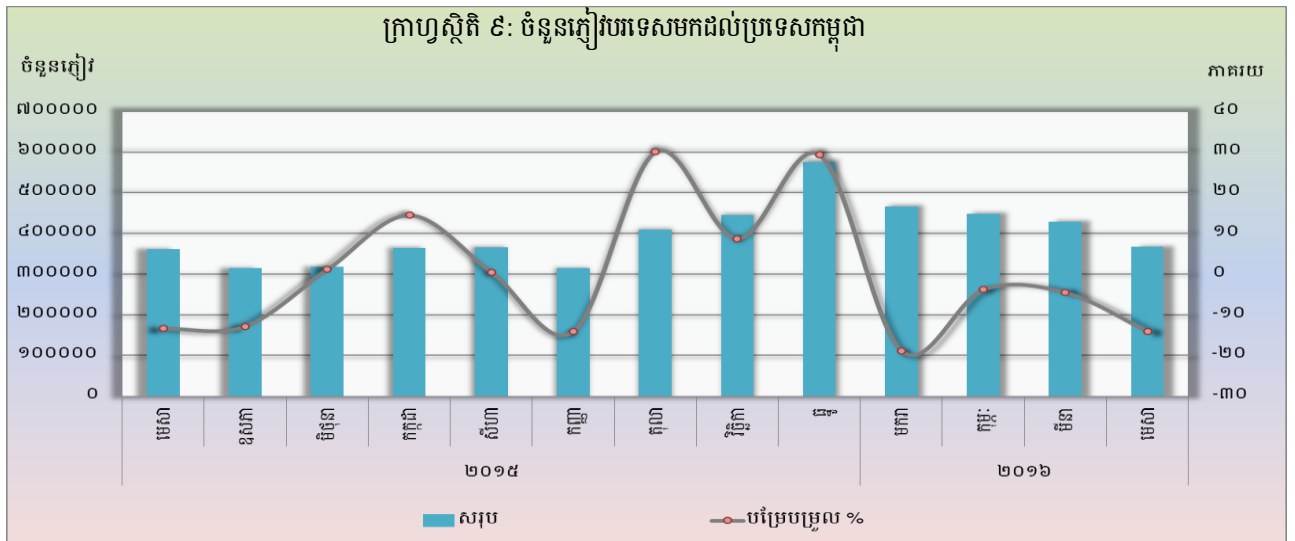
អត្រាការប្រាក់លើប្រាក់កម្ចី និងប្រាក់បញ្ញើរបស់ធនាគារទទួលប្រាក់បញ្ញើ

ចលនាអត្រាការប្រាក់លើប្រាក់បញ្ញើ និងប្រាក់កម្ចីសម្រាប់រយៈពេល ១២ខែ ក្នុងខែមេសា ឆ្នាំ២០១៦ នេះ បានបង្ហាញឲ្យឃើញថា អត្រាការប្រាក់លើប្រាក់បញ្ញើដែលវាស់ដោយកម្រិតមធ្យមថ្លឹងតាមទំហំនៃប្រតិបត្តិការធនាគារជាប្រាក់រៀលបានកើនឡើងចំនួន ០,០៤% ខណៈដែលប្រាក់បញ្ញើជាប្រាក់ដុល្លារអាមេរិកបានថយចុះ ០,០១% ។ ក្នុងអំឡុងពេលនេះដែរ អត្រាការប្រាក់លើប្រាក់កម្ចីដែលវាស់ដោយកម្រិតមធ្យមថ្លឹងតាមទំហំប្រតិបត្តិការធនាគារជាប្រាក់រៀលបានកើនឡើង ០,៣៥% និងអត្រានិងរយៈពេលដូចគ្នាជាប្រាក់ដុល្លារអាមេរិកបានកើនឡើងចំនួន ០,៤៤% ។

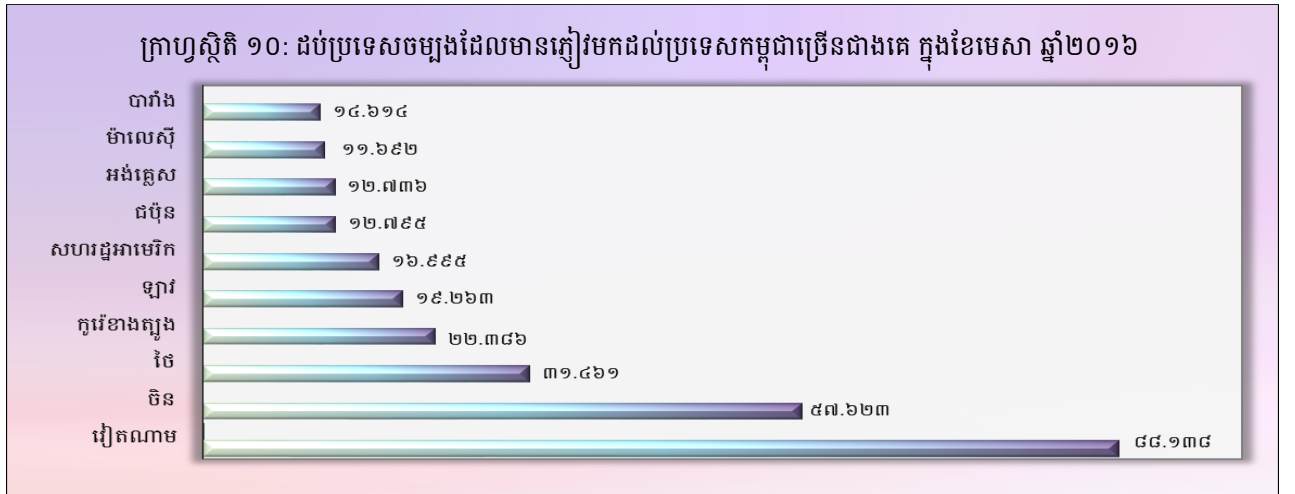


ការមកដល់នៃភ្ញៀវបរទេស

ចំនួនភ្ញៀវបរទេសមកដល់ប្រទេសកម្ពុជាក្នុងខែមេសា ឆ្នាំ២០១៦ នេះ មានចំនួន ៣៦៧.៦៨៤ នាក់ គឺបាន ថយចុះចំនួន ១៤,១% បន្ទាប់ពីមានការថយចុះចំនួន ៤,៦% កាលពីខែមុន ។ គោលបំណងចម្បងនៃភ្ញៀវបរទេស មកដល់ប្រទេសកម្ពុជា គឺការធ្វើវិស្សមកាលដែលមានសមាមាត្រច្រើនជាង ៨៥% នៃចំនួនភ្ញៀវសរុប ។

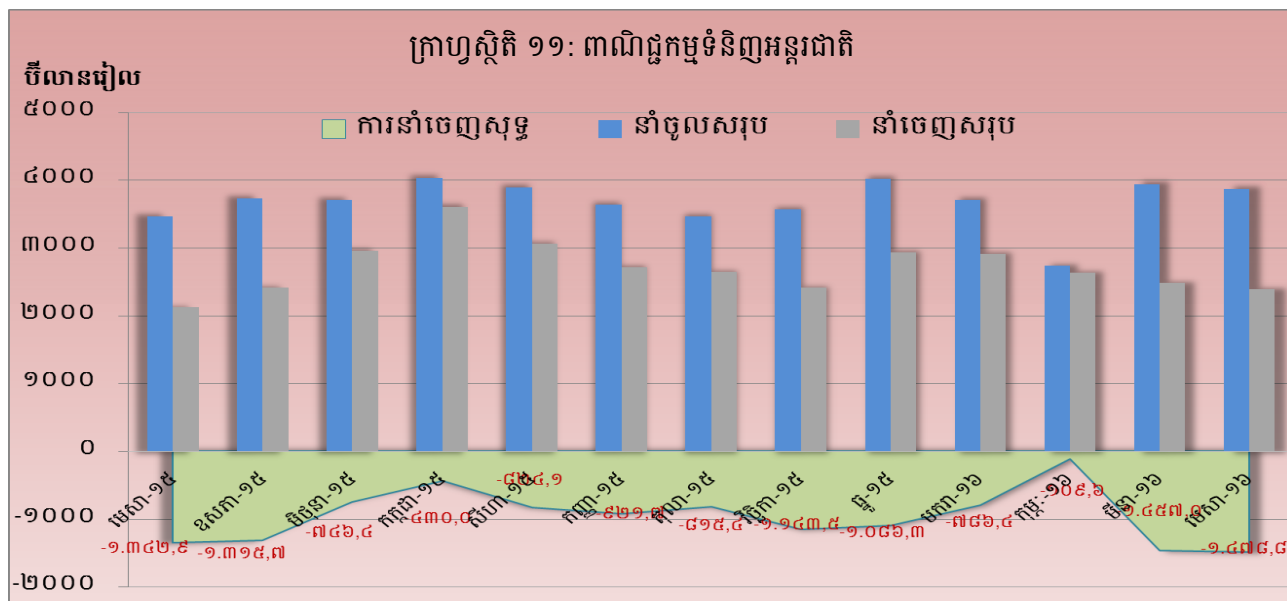


សមាមាត្រនៃភ្ញៀវទេសចរវេទនាចូលមកប្រទេសកម្ពុជាច្រើនជាងគេ គឺមកពីប្រទេសវៀតណាម ចិន ថៃ កូរ៉េខាងត្បូង ឡាវ សហរដ្ឋអាមេរិក ជប៉ុន អង់គ្លេស ម៉ាឡេស៊ី និងបារាំង ។

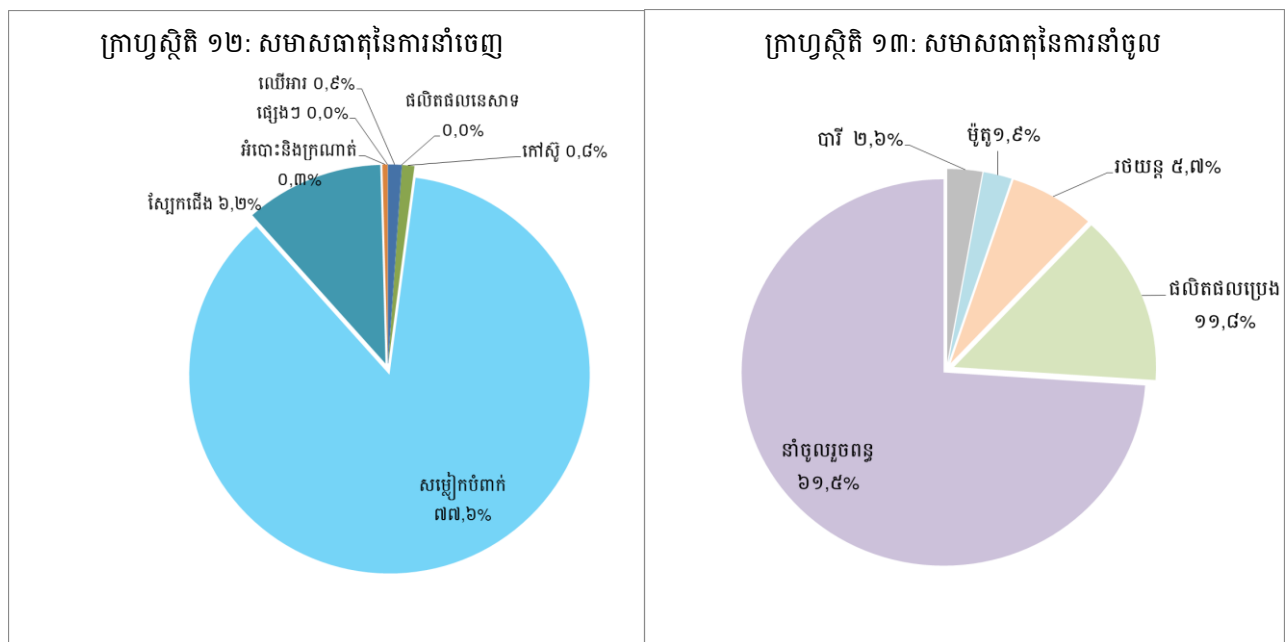


ពាណិជ្ជកម្មទំនិញអន្តរជាតិ

ក្នុងខែមេសា ឆ្នាំ២០១៦ ពាណិជ្ជកម្មទំនិញអន្តរជាតិបានបង្ហាញនូវឱនភាពចំនួន ១.៤៧៨,៨ ប៊ីលានរៀល (៣៨,២%) បន្តពីឱនភាព ១.៤៥៧ ប៊ីលានរៀល (៣៦,៩%) ក្នុងខែមីនា ឆ្នាំ២០១៦ ។



សមាសធាតុចម្បងនៃការនាំចេញសរុបក្នុងខែនេះគឺ សម្លៀកបំពាក់ ស្បែកជើង ឈើអារ កៅស៊ូ និងអំបោះនិងក្រណាត់ ។ រីឯសមាសធាតុចម្បងនៃការនាំចូលសរុបក្នុងខែនេះគឺ ប្រេងឥន្ធនៈ រថយន្ត បារី ម៉ូតូ សម្ភារៈសំណង់ ដែក ស្រាបៀរ សម្លៀកបំពាក់ ស៊ីម៉ង់ត៍ ក្បាល VCRs និងស្តារស ។



តារាង ១ : សន្ទស្សន៍តម្លៃទំនិញប្រើប្រាស់ និងអត្រាអភិវឌ្ឍន៍

១. សន្ទស្សន៍តម្លៃទំនិញប្រើប្រាស់ (CPI) និងសន្ទស្សន៍តម្លៃតាមក្រុមមុខទំនិញ					
(តុលា-ឆ្នាំ ២០០៦=១០០)	ឆ្នាំ-១៤	ឆ្នាំ-១៥	កុម្ភៈ-១៦	មីនា-១៦	មេសា-១៦
មុខទំនិញគ្រប់មុខ	១៥៧,២៩	១៦១,៧៧	១៦២,១០	១៦១,៤០	១៦៤,១៣
អាហារ និងភេសជ្ជៈ:មិនមែនជាតិស្រវឹង	១៨៣,២៥	១៩៣,៣៥	១៩៤,៥៧	១៩៤,៥៨	១៩៩,១១
ភេសជ្ជៈ:មានជាតិស្រវឹង និងថ្នាំជក់	១៣៧,៦១	១៥១,៥៥	១៥៣,៨៣	១៥៤,៩៣	១៥៦,១៧
សម្លៀកបំពាក់ និងស្បែកជើង	១៣០,៣១	១៣៧,៦២	១៣៨,៥៦	១៣៨,៩៦	១៤០,៨៥
ផ្ទះសំបែង ទឹក អគ្គិសនី ឧស្ម័ន និងឥន្ធនៈ:ជម្រក	១២៧,២៥	១២២,៨៨	១២៣,៥៥	១២៣,០១	១២៣,៤៩
គ្រឿងសង្ហារឹម សម្ភារៈប្រើប្រាស់គ្រួសារនិងការថែទាំផ្ទះជាប្រចាំ	១៤១,៧៤	១៤៥,១៨	១៤៦,៦៦	១៤៨,៣៩	១៤៧,២៥
សុខាភិបាល	១២៧,៥៥	១៣០,០៦	១២៩,៨៤	១២៩,៩៨	១៣១,០១
ការដឹកជញ្ជូន	១២០,៤៨	១១១,៩២	១០៨,៧១	១០៦,៤៥	១០៦,៦២
ធនាគារ	៦៨,០៧	៦៨,៤៣	៦៨,៦១	៦៨,៧២	៦៨,៨៥
ការកម្សាន្ត និងវប្បធម៌	១១២,២២	១១៦,៣៩	១១៦,៣៥	១១៦,៩១	១១៧,០២
ការសិក្សា	១៥៩,១០	១៦០,០៨	១៦០,០៨	១៦០,០៨	១៦០,០៨
ភោជនីយដ្ឋាន	២២៣,១០	២៣៩,៣៥	២៣៩,៣៥	២៣៨,៣៥	២៣៨,៩៧
ទំនិញ និងសេវាកម្មផ្សេងៗ	១៣៧,៦២	១៣៦,៩៥	១៣៥,៧៦	១៣៦,៦០	១៣៩,០៨
២. បម្រែបម្រួលជាភាគរយនៃសន្ទស្សន៍តម្លៃទំនិញប្រើប្រាស់ និងធាតុផ្សំ					
២.១ បម្រែបម្រួលជាភាគរយប្រចាំខែ					
មុខទំនិញគ្រប់មុខ	-០,៧៤	០,១៧	០,៤៤	-០,១៩	១,៤៤
អាហារ និងភេសជ្ជៈ:មិនមែនជាតិស្រវឹង	-០,៥៣	០,៥៨	០,៩១	០,០១	២,៣៣
ភេសជ្ជៈ:មានជាតិស្រវឹង និងថ្នាំជក់	-០,៧២	២,០៧	០,០៧	០,៧២	០,៨០
សម្លៀកបំពាក់ និងស្បែកជើង	-០,១៩	០,២៤	-០,១២	០,២៩	១,៣៦
ផ្ទះសំបែង ទឹក អគ្គិសនី ឧស្ម័ន និងឥន្ធនៈ:ជម្រក	-០,៦៥	-០,៥១	-០,៣៨	-០,៤៤	០,៤០
គ្រឿងសង្ហារឹម សម្ភារៈប្រើប្រាស់គ្រួសារនិងការថែទាំផ្ទះជាប្រចាំ	០,០០	-០,៦២	១,៣០	១,១៨	-០,៧៧
សុខាភិបាល	០,២៩	០,៤០	០,០៦	០,១១	០,៧៩
ការដឹកជញ្ជូន	-៣,១៧	-១,៧៣	-០,៣៨	-២,០៨	០,១៦
ធនាគារ	-០,២៣	០,១០	០,២៣	០,១៦	០,១៩
ការកម្សាន្ត និងវប្បធម៌	-០,៣៤	១,៤៥	០,៥០	០,៤៨	០,០៩
ការសិក្សា	០,០០	០,០០	០,០០	០,០០	០,០០
ភោជនីយដ្ឋាន	-០,៥០	០,០០	០,០០	-០,៤២	០,២៦
ទំនិញ និងសេវាកម្មផ្សេងៗ	-០,៦៨	០,០៦	-០,៤៧	០,៦២	១,៨២
២.២ បម្រែបម្រួលជាភាគរយធៀបនឹងខែដូចគ្នានៃឆ្នាំមុន					
មុខទំនិញគ្រប់មុខ	១,០៧	២,៤៥	២,៣១	២,០៣	២,៤០
អាហារ និងភេសជ្ជៈ:មិនមែនជាតិស្រវឹង	៣,០៧	៥,៥២	៤,៦៥	៤,៦៣	៦,០៩
ភេសជ្ជៈ:មានជាតិស្រវឹង និងថ្នាំជក់	៤,៣១	១០,១៣	៩,៧១	១០,៥០	៩,៧៨
សម្លៀកបំពាក់ និងស្បែកជើង	-០,០១	៥,៦១	៣,៦៩	៣,៩៧	៥,៥៤
ផ្ទះសំបែង ទឹក អគ្គិសនី ឧស្ម័ន និងឥន្ធនៈ:ជម្រក	-២,៨០	-៣,៤៣	៤,៦៥	-៤,៣២	-៣,២៤
គ្រឿងសង្ហារឹម សម្ភារៈប្រើប្រាស់គ្រួសារនិងការថែទាំផ្ទះជាប្រចាំ	៦,៣៤	២,៤២	៩,៧១	៣,៦៤	៣,១៩
សុខាភិបាល	០,០៧	១,៩៧	៣,៦៩	១,៩៤	២,៩៤
ការដឹកជញ្ជូន	-៦,៨៥	-៧,១០	-៣,៦៤	-៨,៣១	-១០,២១
ធនាគារ	-២,១១	០,៥២	១,៨៩	១,៣៩	១,៦០
ការកម្សាន្ត និងវប្បធម៌	៣,០២	៣,៧១	៣,០៤	៣,០១	៣,១៤
ការសិក្សា	១,៥៧	០,៦១	០,៦១	០,៦១	០,៦១
ភោជនីយដ្ឋាន	៤,៨៥	៧,២៨	៦,៥៥	៥,៨០	៤,៩៤
ទំនិញ និងសេវាកម្មផ្សេងៗ	-៣,៥២	-០,៤៩	-២,៣២	-២,០៥	-០,២៣
៣. សន្ទស្សន៍តម្លៃទំនិញប្រើប្រាស់គិតជាមធ្យមអំពីលើខែ					
បម្រែបម្រួលជាភាគរយឆ្នាំលើឆ្នាំ (%)	២,១១	២,០១	២,៧៣	២,៤៦	២,៣៨
៤. សន្ទស្សន៍តម្លៃទំនិញប្រើប្រាស់គិតជាមធ្យមអំពីលើខែ					
បម្រែបម្រួលជាភាគរយឆ្នាំលើឆ្នាំ (%)	៣,៨៦	១,២២	១,៥០	១,៥៨	១,៧០

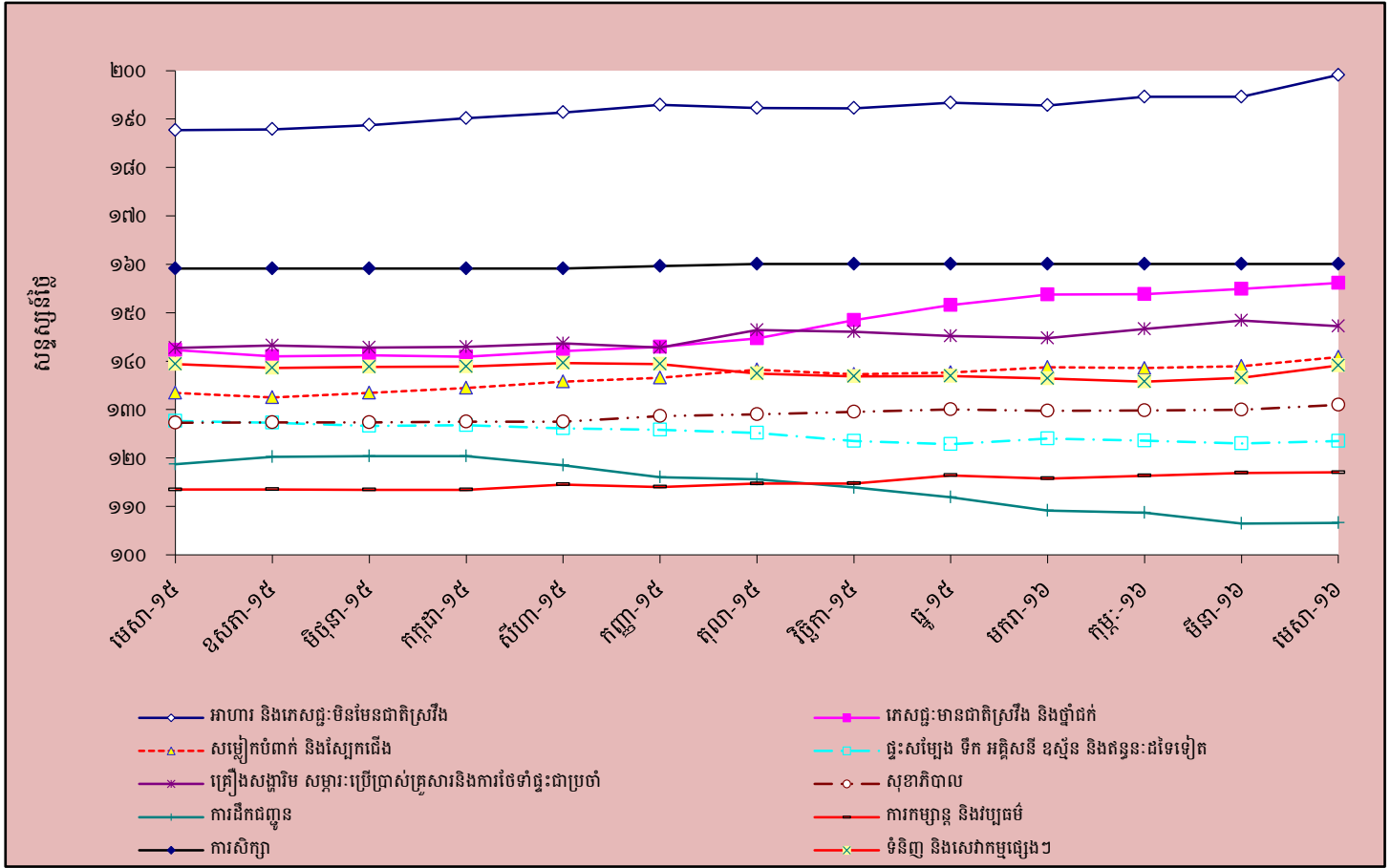
ប្រភព : វិទ្យាស្ថានជាតិស្ថិតិ

តារាង ២ : មុខទំនិញឡើងថ្លៃ ក្នុងខែមេសា ឆ្នាំ២០១៦

ល.រ	មុខទំនិញគ្រប់មុខ	មេគុណ	សន្ទស្សន៍			បម្រែបម្រួលជាភាគរយ	
			មេសា-១៥	មីនា-១៦	មេសា-១៦	ខែលើខែ	ឆ្នាំលើឆ្នាំ
១	បន្លែជាផ្លែ	១,១៣៨	២២២,១៦	២២៦,៥៥	២៦៦,១០	១៧,៥	១៩,៨
២	ផ្លែឈើស្រស់	៤,០៩៤	១៩៦,២៧	២០១,១៦	២១៤,២៩	៦,៥	៩,២
៣	ដំណាំមើម	០,៤៣៩	១៧៨,៨២	១៨១,៧០	១៩០,២៦	៤,៧	៦,៤
៤	បន្លែស្លឹក និង ដើម ធាង ទង	២,០៣១	១៨៦,៩៧	១៨១,២២	១៨៩,៣២	៤,៥	១,៣
៥	បន្លែជាមើមដទៃទៀត	០,៤៥៦	១៨៦,៨៥	២០៧,៩១	២១៤,៨២	៣,៣	១៥,០
៦	សម្លៀកបំពាក់ និងសម្ភារៈដទៃទៀត	០,០៥៩	១៣៨,៧៥	១៤២,៥៧	១៤៧,២៥	៣,៣	៦,១
៧	ការតុបតែងសក់ និងការសម្អិតសម្អាង	០,០៨១	១៥១,៦៣	១៦០,៥៣	១៦៥,៣៦	៣,០	៩,១
៨	សម្ភារៈប្រើប្រាស់ផ្ទាល់ខ្លួន	០,៨៧៦	១៦៥,៨៣	១៥៦,៥៧	១៦១,០៣	២,៨	-២,៩
៩	ត្រីស្រស់	៧,៤៣៥	១៧១,៦២	១៨៤,៧០	១៨៩,៥២	២,៦	១០,៤
១០	នំប្រពៃណី	០,៥៦១	១៩៨,៨៦	២០០,៣០	២០៥,២២	២,៥	៣,២
១១	ប្រដាប់ប្រើប្រាស់អគ្គិសនី ទំនិញ និងផលិតផលថែទាំផ្ទាល់ខ្លួន	០,៣៩៩	១៤៤,៤៦	១៤៤,៦៩	១៤៨,១៧	២,៤	២,៦
១២	សម្លៀកបំពាក់បុរស និងកុមារ	០,៦២១	១២៨,៩៧	១២៩,៤៥	១៣២,៤៤	២,៣	២,៧
១៣	វត្ថុធាតុដើមសម្លៀកបំពាក់	០,៣៣៤	១៤០,៤០	១៤៩,២៥	១៥២,២៧	២,០	៨,៥
១៤	ប្រេងឆា និងខ្លាញ់	០,៩២០	២០៧,៨០	២១១,៦០	២១៥,៥៩	១,៩	៣,៧
១៥	ផលិតផលធ្វើពីទឹកដោះគោ	១,៥៥២	១៥៧,០៤	១៥៩,៣៦	១៦២,២៦	១,៨	៣,៣
១៦	សាច់មាន់ស្រស់	១,៣០៣	១៨៩,៨៨	១៩៨,៦២	២០១,៩៧	១,៧	៦,៤
១៧	គ្រឿងបន្លាស់និងសម្ភារៈបន្ទាប់បន្សំ	០,០៨៤	២០៤,៧១	២១៧,៥៧	២២១,៣៦	១,៧	៨,១
១៨	សម្លៀកបំពាក់ស្រ្តី និងក្មេងស្រី	១,០៦៥	១៣១,០៥	១៣៣,៣៩	១៣៥,២៩	១,៤	៣,២
១៩	សម្ភារៈសម្រាប់ថែរក្សា និងជួសជុលជម្រកស្នាក់នៅ	៣,៦៦៣	១៤២,៥៨	១៤២,០០	១៤៣,៩៧	១,៤	១,០
២០	នំសរសៃ	១,០០៨	២០៩,៤៣	២១២,៣៣	២១៤,៩០	១,២	២,៦
២១	ត្រីសមុទ្រ (ស្រស់ ឬ ក្លាស)	០,២២៩	១៨៦,៤៤	២១០,៩២	២១៣,៥០	១,២	១៤,៥
២២	ស្រា	០,២៤៨	១៥៣,០២	១៥៧,៤៦	១៥៩,៣១	១,២	៤,១
២៣	វាយនភ័ណ្ឌប្រើក្នុងគ្រួសារ	០,០១៥	១៦១,៥៣	១៦៣,៣៧	១៦៥,២៦	១,២	២,៣
២៤	ការថែរក្សា និងការជួសជុល	០,២៦៥	២០០,០០	២២៨,៦៥	២៣១,២២	១,១	១៥,៦
២៥	អង្ករលេខ១ ផ្កាខ្ចីគុណភាពល្អ បាត់ដំបង	៣,០៥២	២១២,៥៨	២១៤,៩១	២១៧,១៧	១,០	២,២
២៦	អង្ករលេខ២ នាងម៉ឺនគុណភាពលេខ២	២,៦៨១	២០២,៧៤	២០៨,០៦	២១០,១៣	១,០	៣,៦
២៧	ផលិតផលផ្គាំពេទ្យ និងប្រដាប់ប្រដាប់ប្រើប្រាស់ និងសម្ភារៈ	៣,៥៨៨	១២៣,២៧	១២៧,០៩	១២៨,៣៩	១,០	៤,២
២៨	ធុញជាតិដទៃទៀត	០,០៩០	២៣២,២៤	២៥៧,៩១	២៦០,៣០	០,៩	១២,១
២៩	នំប៉័ង	០,១៧៣	១៩៤,៨៨	១៩៨,២៥	១៩៩,៩៥	០,៩	២,៦
៣០	សាច់ទាស្រស់	០,៣១៩	១៨២,៩១	១៨៣,៥៥	១៨៥,២០	០,៩	១,៣
៣១	ដំណាំសណ្តែកសម្រាប់យកគ្រាប់	០,៤១៣	១៩៦,៥៤	២១៤,៧៨	២១៦,៦៦	០,៩	១០,២
៣២	ផលិតផលម្ហូបអាហារ	១,៤០៤	២០៨,៧៣	២០៦,៣១	២០៨,២២	០,៩	-០,២
៣៣	ស្រាបៀរ	០,៥៣២	១១៧,៩៥	១២១,១៤	១២២,២៦	០,៩	៣,៧
៣៤	សាច់ជ្រូក	៥,៦១៨	១៩៧,៧០	២០២,៥១	២០៤,១៥	០,៨	៣,៣
៣៥	សាច់គោស្រស់	២,១៦៥	២០៦,៨០	២២៨,៤៩	២៣០,៣០	០,៨	១១,៤
៣៦	ស៊ុតស្រស់	១,០១៣	១៤៨,២០	១៥០,១០	១៥១,២៨	០,៨	២,១
៣៧	ស៊ុតកែច្នៃ	០,០៧៩	១៤៨,៦៥	១៥៥,៦៨	១៥៦,៧៣	០,៧	៥,៤
៣៨	ថ្នាំជក់	០,៨៣១	១៥៤,៤៩	១៧៥,៨៦	១៧៧,០១	០,៧	១៤,៦
៣៩	សម្លៀកបំពាក់ផ្សេងទៀតទាំងពីរភេទ	០,២២២	១២៣,១៤	១២៨,៩៧	១២៩,៨៣	០,៧	៥,៤
៤០	នំប៊ីស្លឹក និងនំម្សៅ	០,២៨០	១៦៩,៨៣	១៧២,០០	១៧៣,១០	០,៦	១,៩

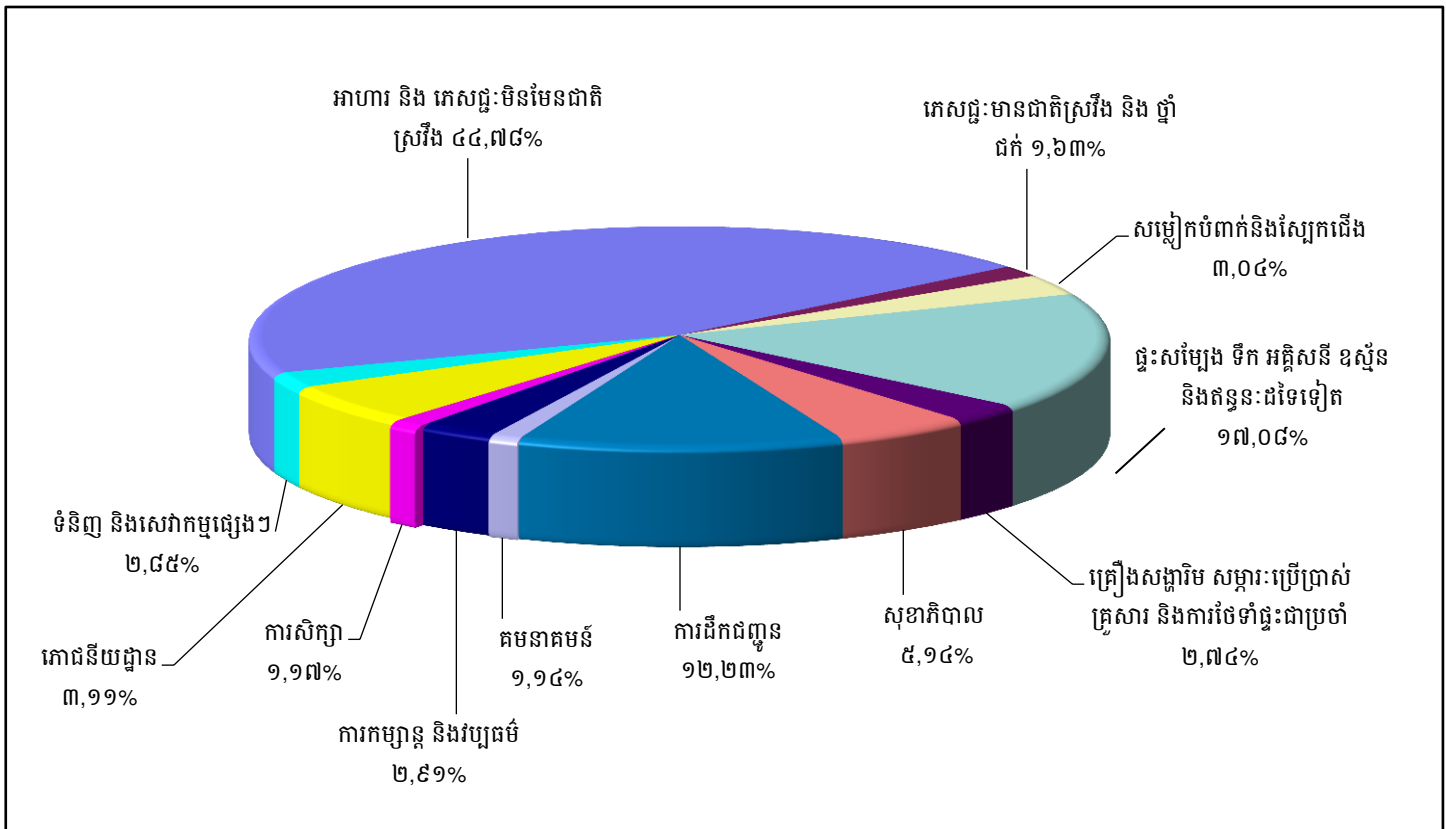
ប្រភព : វិទ្យាស្ថានជាតិស្ថិតិ

ក្រាហ្វស្ត្រីក ១ : សន្ទស្សន៍ផ្ទៃដំណើរការប្រើប្រាស់



ប្រភព : វិទ្យាស្ថានជាតិស្ថិតិ

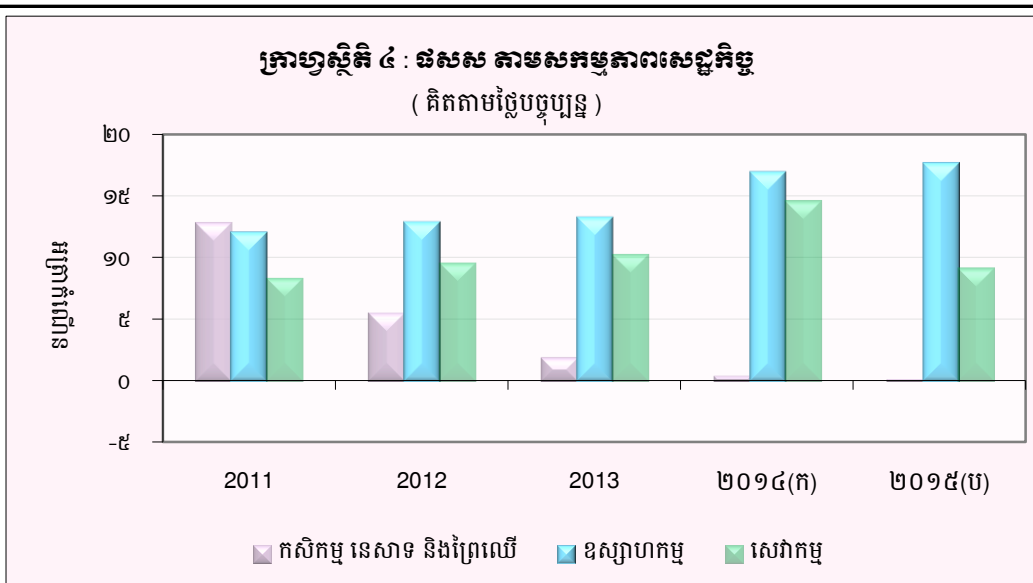
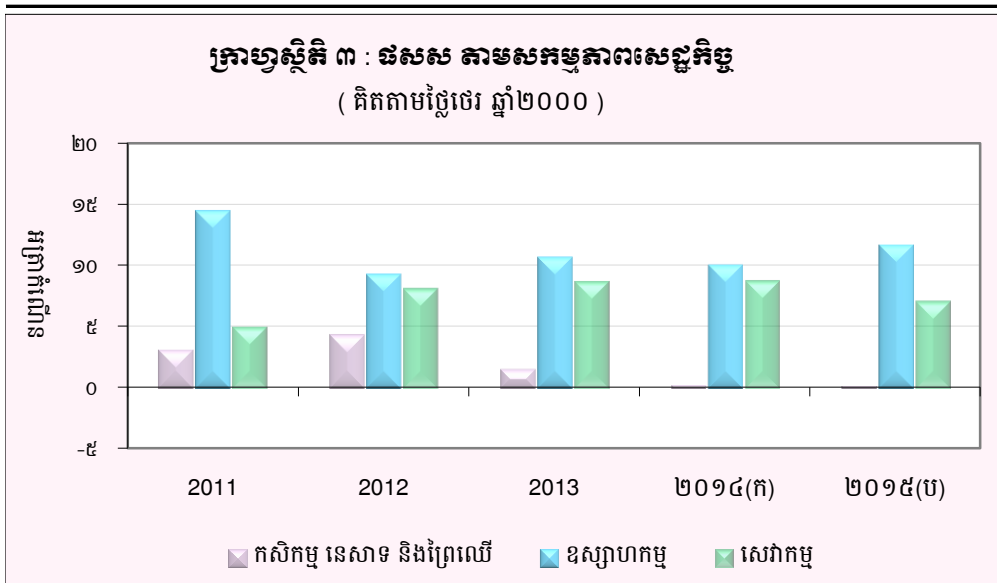
ក្រាហ្វស្ត្រីក ២ : សមាមាត្រមេគុណនៃសន្ទស្សន៍ផ្ទៃក្នុងក្រុមគ្រួសារដំណើរការប្រើប្រាស់



ប្រភព : វិទ្យាស្ថានជាតិស្ថិតិ

តារាង ៣ : ផលិតផលក្នុងស្រុកសរុប (ផសស)

	គិតតាមថ្លៃថេរ ឆ្នាំ២០០០					គិតតាមថ្លៃបច្ចុប្បន្ន				
	២០១១	២០១២	២០១៣	២០១៤ ^(ក)	២០១៥ ^(ប)	២០១១	២០១២	២០១៣	២០១៤ ^(ក)	២០១៥ ^(ប)
ផសស គិតជាពាន់លានរៀល	៣២.៥៥៣	៣៤.៩៣៣	៣៧.៥០៣	៤០.១៨២	៤៣.០០៩	៥២.០៦៩	៥៦.៦៨២	៦១.៣២៧	៦៧.៤៣៧	៧៤.៩៣២
ផសស គិតជាពាន់ដុល្លារអាមេរិក	៤.១០៦	៤.៦៦២	៩.៣១៣	៩.៩៧១	១០.៦៧២	១២.៩៦៥	១៤.០៥៤	១៥.២៥១	១៦.៧៣៤	១៨.២១៩
អត្រាកំណើននៃ ផសស	៧,១	៧,៣	៧,៤	៧,១	៧,០	១០,៧	៤,៩	៤,២	១០,០	៤,៩
អត្រាកំណើន ផសស តាមសកម្មភាពសេដ្ឋកិច្ច										
កសិកម្ម នេសាទ និងព្រៃឈើ	៣,១	៤,៣	១,៦	០,៣	០,២	១២,៩	៥,៦	២,០	០,៥	០,២
ឧស្សាហកម្ម	១៤,៥	៩,៣	១០,៧	១០,១	១១,៧	១២,១	១៣,០	១៣,៣	១៧,០	១៧,៧
សេវាកម្ម	៥,០	៤,១	៤,៧	៤,៧	៧,១	៤,៤	៩,៦	១០,៣	១៤,៧	៩,២
ផសស សម្រាប់មនុស្សម្នាក់ (គិតជាពាន់រៀល)	២,៣	២,៤	២,៦	២,៧	២,៩	៣,៧	៣,៩	៤,២	៤,៦	៤,៩
ផសស សម្រាប់មនុស្សម្នាក់ (គិតជាដុល្លារអាមេរិក)	៥៧០	៥៩៩	៦៣៧	៦៧២	៧១២	៩១១	៩៧៣	១.០៤២	១.១៣៥	១.២១៦

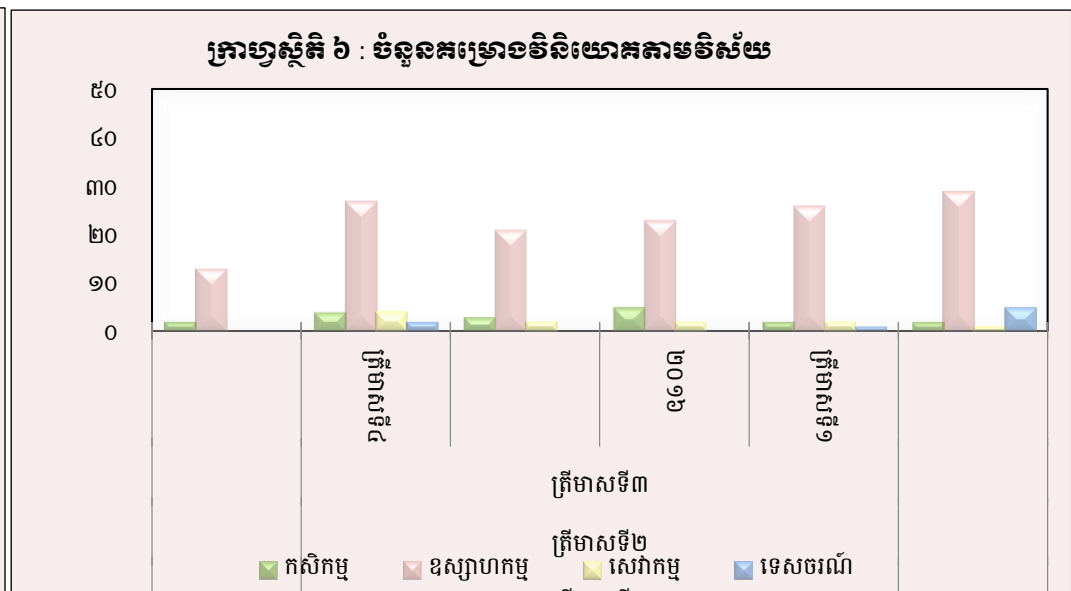
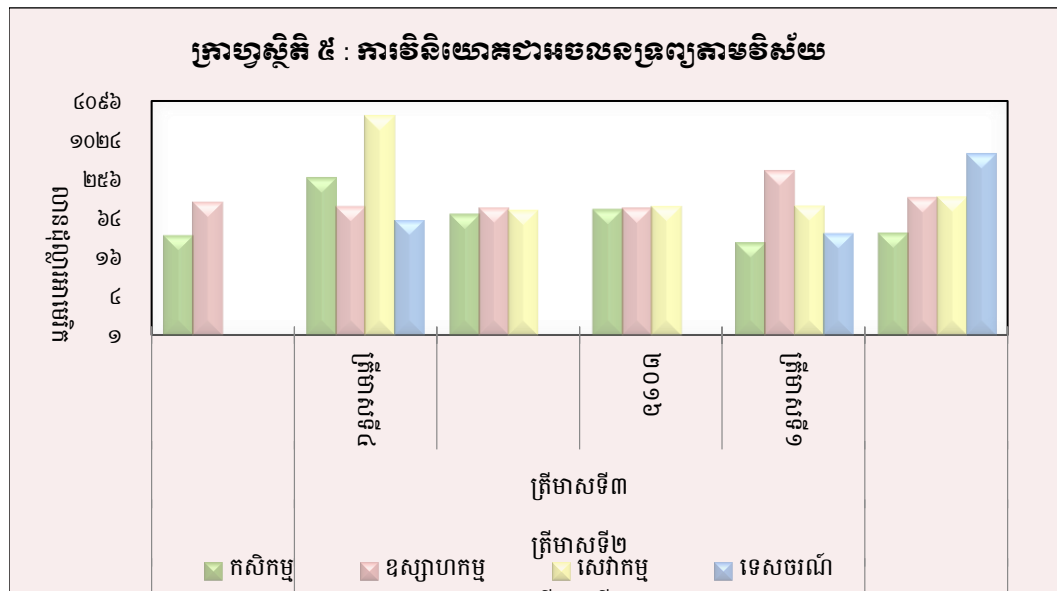


(ប) : ការព្យាករណ៍ជាបឋម
(ក) : ទិន្នន័យកែតម្រូវ
ប្រភព : វិទ្យាស្ថានជាតិស្ថិតិ

តារាង ៤ : គម្រោងវិនិយោគដែលបានអនុម័តតាមវិស័យ

(ឯកតា : លានដុល្លារអាមេរិក)

វិស័យ	កសិកម្ម		ឧស្សាហកម្ម		សេវាកម្ម		ទេសចរណ៍		សរុប	
	គម្រោង	អចលនទ្រព្យ	គម្រោង	អចលនទ្រព្យ	គម្រោង	អចលនទ្រព្យ	គម្រោង	អចលនទ្រព្យ	គម្រោង	អចលនទ្រព្យ
២០១៤										
ត្រីមាសទី៤	២	៣៥,៣	១៣	១១៤,៦	-	-	-	-	១៥	១៤៩,៩
សរុប	១១	១២៨,៤	១២៤	៨២៩,៧	៧	១៩៩,៥	៧	៤៤៦,៩	១៤៩	១.៦០៤,៤
២០១៥										
ត្រីមាសទី១	៤	២៧០,៨	២៧	៩៧,៩	៤	២.៤៤៤,០	២	៦០,៦	៣៧	២.៨៧៣,៣
ត្រីមាសទី២	៣	៧៤,៥	២១	៩៤,៥	២	៨៥,៦	-	-	២៦	២៥៤,៦
ត្រីមាសទី៣	៥	៨៨,៥	២៣	៩១,៩	២	៩៩,០	-	-	៣០	២៧៩,៤
ត្រីមាសទី៤	២	២៧,២	២៦	៣៤៦,២	២	១០១,៤	១	៣៨,០	៣១	៥១២,៧
សរុប	១៤	៤៦១,០	៩៧	៦៧០,៥	១០	២.៧៣០,១	៣	៩៨,៦	១២៤	៣.៩២០,១
២០១៦										
ត្រីមាសទី១	២	៣៨,៣	២៩	១៣៤,៣	១	១៤០,០	៥	៦៤២,៤	៣៧	៩៥៥,០
សរុប	២	៣៨,៣	២៩	១៣៤,៣	១	១៤០,០	៥	៦៤២,៤	៣៧	៩៥៥,០



ប្រភព : ក្រុមប្រឹក្សាអភិវឌ្ឍន៍កម្ពុជា (គណៈកម្មការវិនិយោគកម្ពុជា)

តារាង ៥ : គម្រោងវិនិយោគដែលបានអនុម័តដោយក្រុមប្រឹក្សាអភិវឌ្ឍន៍កម្ពុជាតាមបណ្តាប្រទេសបង្កប់ៗ *

(ឯកតា : លានដុល្លារអាមេរិក)

ប្រទេស	២០១៤			២០១៥				២០១៦
	ត្រីមាសទី២	ត្រីមាសទី៣	ត្រីមាសទី៤	ត្រីមាសទី១	ត្រីមាសទី២	ត្រីមាសទី៣	ត្រីមាសទី៤	ត្រីមាសទី១
កម្ពុជា	១២៥,៦	២៥៨,២	៦៦,៧	២.៧៥៤,៩	១១៧,៤	៤៥,២	២១៧,៩	៣៧៩,៤
ចិន	៦៧,៦	២៣៩,៨	៤៦,២	៥៦,១	៧២,៣	៤៣,៨	៦៨,៤	៤៦០,៧
កូរ៉េ	៧,០	១១,៧	២,៤	៣,០	-	០,៥	៥,០	១៤,៤
សហរដ្ឋអាមេរិក	៧,៥	-	-	០,២	-	-	២,៩	៩,០
ថៃ	៦,៣	១៦,៤	-	-	១៣,១	១,៩	៧,៤	៤,៩
វៀតណាម	១,២	២,១	១២,២	២៨,៤	-	៦០,៩	-	-
ម៉ាឡេស៊ី	-	១,១	-	-	៥,៩	១,៧	៥៥,៣	២,៥
សាំងហ្គាពួរ	៣១,៦	៣,២	-	-	-	-	២៦,៨	-
តៃវ៉ាន់	៩,០	១២,០	-	៨,៥	១០,៦	៩,១	១៨,៣	១០,៥
អូស្ត្រាលី	-	១,១	១៦,៧	-	-	-	-	-
អង់គ្លេស	៣៩,១	១១,៣	៥,២	-	១២,៩	៩,៥	៩២,៧	១២,៨
កាណាដា	-	-	-	២,៧	-	-	-	-
ហុងកុង	៥០,០	៣៩,៥	-	១៣,៩	១៧,២	៧២,៤	៥,៧	១០,៧
ផ្សេងៗ	៣៧,៦	៣១,៥	០,៦	៥,៥	៥,២	៣៤,៤	១២,៥	៤៩,៩
សរុប	៣៨២,៤	៦២៧,៩	១៤៩,៩	២.៨៧៣,៣	២៥៤,៦	២៧៩,៤	៥១២,៧	៩៥៥,០

(សមាមាត្រនៃគម្រោងវិនិយោគដែលបានអនុម័ត)

កម្ពុជា	៣២,៨	៤១,១	៤៤,៥	៩៥,៩	៤៦,១	១៦,២	៤២,៥	៣៩,៧
ចិន	១៧,៧	៣៨,២	៣០,៨	២,០	២៨,៤	១៥,៧	១៣,៣	៤៨,២
កូរ៉េ	១,៨	១,៩	១,៦	០,១	-	០,២	១,០	១,៥
សហរដ្ឋអាមេរិក	១,៩	-	-	០,០	-	-	០,៦	០,៩
ថៃ	១,៦	២,៦	-	-	៥,២	០,៧	១,៤	០,៥
វៀតណាម	០,៣	០,៣	៨,១	១,០	-	២១,៨	-	-
ម៉ាឡេស៊ី	-	០,២	-	-	២,៣	០,៦	១០,៨	០,៣
សាំងហ្គាពួរ	៨,៣	០,៥	-	-	-	-	៥,២	-
តៃវ៉ាន់	២,៤	១,៩	-	០,៣	៤,២	៣,៣	៣,៦	១,១
អូស្ត្រាលី	-	០,២	១១,១	-	-	-	-	-
អង់គ្លេស	១០,២	១,៨	៣,៤	-	៥,១	៣,៤	១៨,១	១,៣
កាណាដា	-	-	-	០,១	-	-	-	-
ហុងកុង	១៣,១	៦,៣	-	០,៥	៦,៨	២៥,៩	១,១	១,១
ផ្សេងៗ	៩,៨	៥,០	០,៤	០,២	២,១	១២,៣	២,៤	៥,២
សរុប	១០០,០	១០០,០	១០០,០	១០០,០	១០០,០	១០០,០	១០០,០	១០០,០

* អថេរទ្រព្យ

ប្រភព : ក្រុមប្រឹក្សាអភិវឌ្ឍន៍កម្ពុជា (គណៈកម្មការវិនិយោគកម្ពុជា)

តារាង ៦ : អត្រាប្តូរប្រាក់ប្រចាំថ្ងៃ ក្នុងខែមេសា ឆ្នាំ២០១៦

(រៀល/១ដុល្លារអាមេរិក)

ថ្ងៃ	អត្រាប្តូរប្រាក់ទីផ្សារ			អត្រាប្តូរប្រាក់	បម្រែបម្រួលប្រចាំថ្ងៃ*	
	ទិញ	លក់	មធ្យម	ផ្លូវការ	គម្លាត	ភាគរយ
១	៤.០១០	៤.០១៨	៤.០១៤	៤.០០៦	០,០	០,០
២	៤.០១០	៤.០១៨	៤.០១៤	៤.០០៦	០,០	០,០
៣	៤.០១០	៤.០១៨	៤.០១៤	៤.០០៦	០,០	០,០
៤	៤.០១០	៤.០១៨	៤.០១៤	៤.០០៩	០,០	០,០
៥	៤.០១០	៤.០១៨	៤.០១៤	៤.០០៩	០,០	០,០
៦	៤.០១៣	៤.០២១	៤.០១៧	៤.០០៩	៣,០	០,១
៧	៤.០១៦	៤.០២៥	៤.០២១	៤.០០៩	៣,០	០,១
៨	៤.០២១	៤.០៣១	៤.០២៦	៤.០១២	៥,០	០,១
៩	៤.០១៤	៤.០២២	៤.០១៨	៤.០១២	-៧,០	-០,២
១០	៤.០១៤	៤.០២២	៤.០១៨	៤.០១២	០,០	០,០
១១	៤.០១៧	៤.០២៨	៤.០២៣	៤.០១០	៣,០	០,១
១២	៤.០២០	៤.០៣១	៤.០២៦	៤.០១០	៣,០	០,១
១៣	៤.០១២	៤.០២៦	៤.០១៩	៤.០១០	-៨,០	-០,២
១៤	៤.០១២	៤.០២៦	៤.០១៩	៤.០១០	០,០	០,០
១៥	៤.០១២	៤.០២៦	៤.០១៩	៤.០១០	០,០	០,០
១៦	៤.០១២	៤.០២៦	៤.០១៩	៤.០១០	០,០	០,០
១៧	៤.០១២	៤.០២៦	៤.០១៩	៤.០១០	០,០	០,០
១៨	៤.០១២	៤.០២៦	៤.០១៩	៤.០១០	០,០	០,០
១៩	៤.០១២	៤.០២៦	៤.០១៩	៤.០០៨	០,០	០,០
២០	៤.០១២	៤.០២៦	៤.០១៩	៤.០០៥	០,០	០,០
២១	៤.០១៨	៤.០៣២	៤.០២៥	៤.០០៥	៦,០	០,១
២២	៤.០៣១	៤.០៥១	៤.០៤១	៤.០០៥	១៣,០	០,៣
២៣	៤.០៤៦	៤.០៦២	៤.០៥៤	៤.០០៥	១៥,០	០,៤
២៤	៤.០៤៦	៤.០៦២	៤.០៥៤	៤.០០៥	០,០	០,០
២៥	៤.០៥៨	៤.០៧១	៤.០៦៥	៤.០១៥	១២,០	០,៣
២៦	៤.០៦៣	៤.០៧៥	៤.០៦៩	៤.០៤០	៥,០	០,១
២៧	៤.០៦៣	៤.០៧៨	៤.០៧១	៤.០៥០	០,០	០,០
២៨	៤.០៦១	៤.០៧៣	៤.០៦៧	៤.០៦០	-២,០	០,០
២៩	៤.០៦១	៤.០៧៣	៤.០៦៧	៤.០៦០	០,០	០,០
៣០	៤.០៦១	៤.០៧៣	៤.០៦៧	៤.០៦០	០,០	០,០
មធ្យម	៤.០២៦	៤.០៣៨	៤.០៣២	៤.០១៦	១,៧	០,០

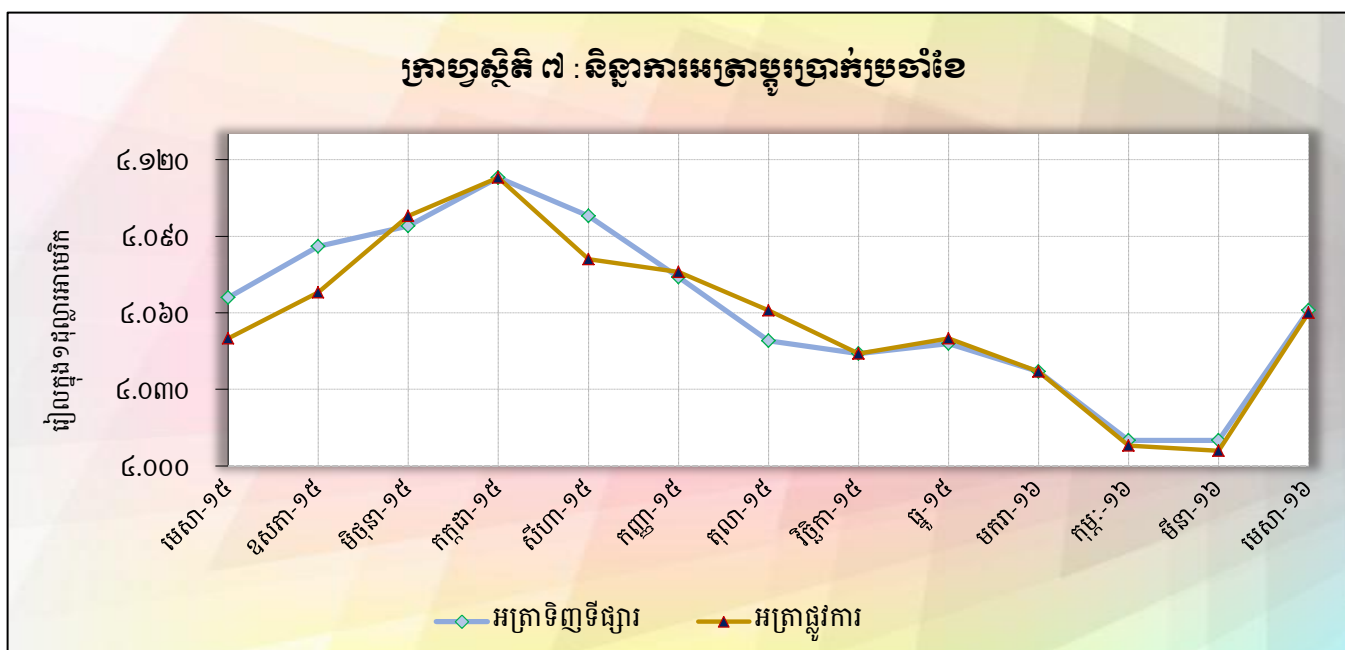
* - គម្លាតអត្រាទិញទីផ្សារប្រចាំថ្ងៃ

- បម្រែបម្រួលជាភាគរយនៃអត្រាទិញទីផ្សារប្រចាំថ្ងៃ

តារាង ៧ : អត្រាប្តូរប្រាក់ប្រចាំខែ

(អត្រាចុងគ្រា រៀល/១ដុល្លារអាមេរិក)

	អត្រាប្តូរប្រាក់ទីផ្សារ				អត្រាប្តូរប្រាក់ផ្លូវការ
	ទិញ	បម្រែបម្រួល % ប្រចាំខែ	លក់	មធ្យម	
ឆ្នុ-០៩	៤.១៨១	០,៤១	៤.១៩០	៤.១៨៦	៤.១៦៩
ឆ្នុ-១០	៤.០៤៨	-០,៦៤	៤.០៥៣	៤.០៥១	៤.០៥៣
ឆ្នុ-១១	៤.០៥៧	០,៦៧	៤.០៦៦	៤.០៦២	៤.០៣៩
ឆ្នុ-១២	៣.៩៩០	-០,១៣	៣.៩៩៥	៣.៩៩៣	៣.៩៩៥
ឆ្នុ-១៣	៤.០០៣	០,២៣	៤.០១៣	៤.០០៨	៣.៩៩៥
២០១៤					
វិទ្ធិកា	៤.០៥៥	-០,៤៧	៤.០៦២	៤.០៥៩	៤.០៦៣
ឆ្នុ	៤.០៦៤	០,២២	៤.០៧៣	៤.០៦៩	៤.០៧៥
២០១៥					
មករា	៤.០៥៩	-០,១២	៤.០៦៧	៤.០៦៣	៤.០៦០
កុម្ភៈ	៤.០៣២	-០,៦៧	៤.០៤០	៤.០៣៦	៤.០២៧
មីនា	៤.០១០	-០,៥៥	៤.០១៨	៤.០១៤	៤.០១០
មេសា	៤.០៦៦	១,៤០	៤.០៧៦	៤.០៧១	៤.០៥០
ឧសភា	៤.០៨៦	០,៤៩	៤.០៩៦	៤.០៩១	៤.០៦៨
មិថុនា	៤.០៩៤	០,២០	៤.១០១	៤.០៩៨	៤.០៩៨
កក្កដា	៤.១១៣	០,៤៦	៤.១២១	៤.១១៧	៤.១១៣
សីហា	៤.០៩៨	-០,៣៦	៤.១០៥	៤.១០២	៤.០៨១
កញ្ញា	៤.០៧៤	-០,៥៩	៤.០៨៣	៤.០៧៩	៤.០៧៦
តុលា	៤.០៤៩	-០,៦១	៤.០៦០	៤.០៥៥	៤.០៦១
វិទ្ធិកា	៤.០៤៤	-០,១២	៤.០៥៦	៤.០៥០	៤.០៤៤
ឆ្នុ	៤.០៤៨	០,១០	៤.០៥៥	៤.០៥២	៤.០៥០
២០១៦					
មករា	៤.០៣៧	-០,២៧	៤.០៤៥	៤.០៤១	៤.០៣៧
កុម្ភៈ	៤.០១០	-០,៦៧	៤.០១៦	៤.០១៣	៤.០០៨
មីនា	៤.០១០	០,០០	៤.០១៨	៤.០១៤	៤.០០៦
មេសា	៤.០៦១	១,២៧	៤.០៧៣	៤.០៦៧	៤.០៦០



តារាង ៨ : តម្លៃប្រាក់រៀលធៀបជាមួយនឹងមិយ៉ាន់ម៉ារឡា

(អត្រាទិញផ្លូវការចុងខែ)

	អេសធើរិវ	ដុល្លារ	អឺរ៉ូ	យ៉េន	ធាន	រូបិ	វិញហ្គីត	ប៉េសូ	ដុល្លារ	បាត	ដុង
	(SDR)	អាមេរិក		ជប៉ុន	អង់គ្លេស	ឥណ្ឌូនេស៊ី	ម៉ាឡេស៊ី	ហ្វីលីពីន	សិង្ហបុរី	ថៃ	វៀតណាម
ឯកតា	១	១	១	១០០	១	១០០០	១	១០០	១	១	១០០០
ឆ្នាំ-១០	៦.២៤២	៤.០៥១	៥.៣៨៧	៤.៩៧០	៦.២៥២	៤៥០	១.៣១៨	៩.២៤៨	៣.១៤៣	១៣៤	២០៨
ឆ្នាំ-១១	៦.១៨១	៤.០៣៩	៥.២៣០	៥.២០១	៦.២២៥	៤៤៥	១.២៧៤	៩.២១០	៣.១០៨	១២៧	១៩២
ឆ្នាំ-១២	៦.១៤០	៣.៩៩៥	៥.២៨៥	៤.៦៤៥	៦.៤៥៦	៤១១	១.៣០៤	៩.៧៣៧	៣.២៦៦	១៣១	១៩១
ឆ្នាំ-១៣	៦.១៥២	៣.៩៩៥	៥.៥១៥	៣.៨០៧	៦.៥៨៩	៣២៧	១.២១៥	៨.៩៩៩	៣.១៥៣	១២២	១៩០
ឆ្នាំ-១៤	៥.៩០២	៤.០៧៥	៤.៩៥៥	៣.៤១១	៦.៣៤២	៣២៨	១.១៦៦	៩.១១៧	៣.០៨៣	១២៤	១៩១
២០១៥											
កុម្មុៈ	៥.៦៩៥	៤.០២៧	៤.៥១៤	៣.៣៧៧	៦.២១១	៣១៤	១.១២០	៩.១៤៧	២.៩៦៩	១២៤	១៨៩
មីនា	៥.៥៤៨	៤.០១០	៤.៣៤៦	៣.៣៤០	៥.៩៣៩	៣០៧	១.០៨០	៨.៩៥៧	២.៩១៤	១២៣	១៨៦
មេសា	៥.៦៥៨	៤.០៥០	៤.៥០១	៣.៤០៥	៦.២៤៨	៣១៣	១.១៤១	៩.១៤០	៣.០៦៦	១២៣	១៨៨
ឧសភា	៥.៦៥៣	៤.០៦៨	៤.៤៥៧	៣.២៨៦	៦.២៣២	៣០៨	១.១១៦	៩.១២៤	៣.០១៧	១២០	១៨៧
មិថុនា	៥.៧៥០	៤.០៩៨	៤.៥៩៥	៣.៣៤៣	៦.៤៤៧	៣០៧	១.០៨៧	៩.០៩៣	៣.០៤៤	១២១	១៨៨
កក្កដា	៥.៧៣៥	៤.១១៣	៤.៥០០	៣.៣១៨	៦.៤២០	៣០៦	១.០៧៨	៩.០១៤	២.៩៩៥	១១៧	១៨៩
សីហា	៥.៧៤៦	៤.០៨១	៤.៥៧៦	៣.៣៦៤	៦.២៩០	២៩២	៩៧៤	៨.៧៤២	២.៨៩៦	១១៤	១៨២
កញ្ញា	៥.៧១៥	៤.០៧៦	៤.៥៨៦	៣.៣៩៩	៦.១៧៦	២៧៨	៩១៦	៨.៦៩៤	២.៨៥៥	១១២	១៨១
តុលា	៥.៦៥៨	៤.០៦១	៤.៤៦១	៣.៣៥៦	៦.២២៤	២៩៨	៩៤២	៨.៦៥៤	២.៨៩៩	១១៤	១៨២
វិច្ឆិកា	៥.៥៥៥	៤.០៤៤	៤.២៨១	៣.២៩២	៦.០៨១	២៩៣	៩៥១	៨.៥៩០	២.៨៦២	១១៣	១៨០
ធ្នូ	៥.៦១៧	៤.០៥០	៤.៤២៩	៣.៣៦២	៦.០០០	២៩៤	៩៤៤	៨.៦៣០	២.៨៦៣	១១២	១៨១
២០១៦											
មករា	៥.៥៨១	៤.០៣៧	៤.៤១៣	៣.៣៩៦	៥.៧៩៤	២៩១	៩៦៨	៨.៤៦២	២.៨២៧	១១៣	១៨២
កុម្មុៈ	៥.៥៦៥	៤.០០៨	៤.៣៨១	៣.៥២៥	៥.៥៥៥	៣០០	៩៤៩	៨.៤៥៦	២.៨៤០	១១២	១៨០
មីនា	៥.៦៣៥	៤.០០៦	៤.៥៤០	៣.៥៦៥	៥.៧៥៧	៣០២	១.០២១	៨.៧០៨	២.៩៦៦	១១៤	១៨០
មេសា	៥.៧៣៩	៤.០៦០	៤.៦១១	៣.៧៥៦	៥.៩៣៣	៣០៨	១.០៤៦	៨.៦៧៧	៣.០២១	១១៦	១៨២
បម្រែបម្រួលជាភាគរយប្រចាំខែ	១,៨	១,៣	១,៦	៥,៤	៣,១	២,០	២,៤	-០,៤	១,៩	១,៨	១,១

តារាង ៩ : អត្រាការប្រាក់លើប្រាក់បញ្ញើ និងប្រាក់កម្ចីរបស់ធនាគារ *

(អត្រាមធ្យមប្រចាំឆ្នាំផ្អែកតាមទំហំប្រតិបត្តិការធនាគារ)

	មីនា-១៥	មេសា-១៥	ឧសភា-១៥	មិថុនា-១៥	កក្កដា-១៥	សីហា-១៥	កញ្ញា-១៥	តុលា-១៥	វិច្ឆិកា-១៥	ធ្នូ-១៥	មករា-១៦	កុម្ភៈ-១៦	មីនា-១៦	មេសា-១៦
អត្រាការប្រាក់លើប្រាក់បញ្ញើជារៀងរាល់														
ប្រាក់បញ្ញើសន្សំ	១,៤៥	១,៤៧	១,៤៥	១,៤៦	១,៤៦	១,៤៤	១,៤២	១,៤៥	១,៤៤	១,៤៣	១,៤២	១,៤១	១,៤១	១,៤១
ប្រាក់បញ្ញើមានកាលកំណត់ ១ខែ	២,៩៧	២,៩៤	២,៩៥	២,៩៥	២,៩៤	២,៨៨	២,៨៥	២,៨៦	២,៨៧	២,៨៦	២,៨៥	២,៨១	២,៨០	២,៨០
ប្រាក់បញ្ញើមានកាលកំណត់ ៣ខែ	៤,៨១	៤,៨១	៤,៨០	៤,៨០	៤,៨០	៤,៧១	៤,៦៩	៤,៧២	៤,៧២	៤,៧១	៤,៦៩	៤,៦២	៤,៦១	៤,៦៥
ប្រាក់បញ្ញើមានកាលកំណត់ ៦ខែ	៥,៧៧	៥,៧៦	៥,៧៥	៥,៧៥	៥,៧៥	៥,៦៥	៥,៦៣	៥,៦៦	៥,៦៦	៥,៦៥	៥,៦៣	៥,៥៥	៥,៥៣	៥,៥៨
ប្រាក់បញ្ញើមានកាលកំណត់ ១២ខែ	៦,៧៩	៦,៧៧	៦,៧៧	៦,៧៦	៦,៧៧	៦,៦៥	៦,៦២	៦,៦៥	៦,៦៥	៦,៦៤	៦,៦២	៦,៥៣	៦,៥១	៦,៥៥
អត្រាការប្រាក់លើប្រាក់បញ្ញើជាដុល្លារ														
ប្រាក់បញ្ញើសន្សំ	០,៧៧	០,៧៧	០,៧៧	០,៧៧	០,៧៧	០,៧៨	០,៧៨	០,៧៨	០,៧៩	០,៧៨	០,៧៩	០,៨០	០,៨០	០,៨១
ប្រាក់បញ្ញើមានកាលកំណត់ ១ខែ	១,៦៣	១,៦៣	១,៦៥	១,៦៨	១,៦៨	១,៦៩	១,៧០	១,៧៣	១,៧៣	១,៧៣	១,៧៣	១,៦៨	១,៦៨	១,៧១
ប្រាក់បញ្ញើមានកាលកំណត់ ៣ខែ	២,៣៣	២,៣៤	២,៣៦	២,៣៩	២,៤០	២,៤១	២,៤២	២,៤៥	២,៤៥	២,៤៦	២,៤៦	២,៤៣	២,៤៣	២,៤៣
ប្រាក់បញ្ញើមានកាលកំណត់ ៦ខែ	៣,៣០	៣,៣១	៣,៣៤	៣,៣៥	៣,៣៦	៣,៣៨	៣,៣៩	៣,៤២	៣,៤២	៣,៤២	៣,៤៣	៣,៤៣	៣,៤១	៣,៤០
ប្រាក់បញ្ញើមានកាលកំណត់ ១២ខែ	៤,៣០	៤,៣២	៤,៣៥	៤,៣៧	៤,៣៨	៤,៤០	៤,៤២	៤,៤៥	៤,៤៥	៤,៤៥	៤,៤៦	៤,៤៥	៤,៤៤	៤,៤៣
អត្រាការប្រាក់លើប្រាក់កម្ចីជារៀងរាល់														
១ខែ	១៨,០០	១៨,០០	១៨,០០	១៨,០០	១៨,០០	១៨,០០	១៨,០០	១៨,០០	១៨,០០	១៨,០០	១៨,០០	១៨,០០	១៨,០០	១៨,២៣
៣ខែ	១៨,០០	១៨,០០	១៨,០០	១៨,០០	១៨,០០	១៨,០០	១៨,០០	១៨,០០	១៨,០០	១៨,០០	១៨,០០	១៨,០០	១៨,០០	១៨,២៣
៦ខែ	១៨,៨៧	១៨,០០	១៨,០០	១៨,០០	១៨,០០	១៩,០៩	១៩,២៩	១៩,២២	១៩,៥២	១៩,៧៤	១៩,៦២	១៩,១៤	១៩,១៧	១៩,៩៥
១២ខែ	១៦,១៧	១៦,១៩	១៦,១៥	១៦,១៩	១៦,២៣	១៦,២០	១៦,២០	១៦,២៤	១៦,២៤	១៦,២៤	១៦,៣១	១៦,៣៥	១៦,៣៦	១៦,៧១
អត្រាការប្រាក់លើប្រាក់កម្ចីជាដុល្លារ														
១ខែ	១២,០៩	១២,៣៤	១២,៥៧	១២,៥៨	១២,៧២	១២,៧២	១២,៦៩	១២,៨៥	១២,៨៥	១២,៨៦	១៣,១៩	១២,៦០	១១,៤៩	១២,៥៨
៣ខែ	១២,១៩	១២,១៤	១២,៣៦	១២,២១	១២,៥២	១២,៥១	១២,៤៨	១២,៤៤	១២,៤៤	១២,៤៥	១២,៧២	១២,២៧	១១,៥៤	១២,០៨
៦ខែ	១២,៤៨	១២,៥៣	១២,៧៥	១២,៧១	១២,៨៥	១២,៨៤	១២,៨០	១២,៩៣	១២,៩១	១២,៩៥	១៣,៤១	១២,៩៧	១២,១៦	១៣,០៩
១២ខែ	១១,៣៥	១១,៣៦	១១,៥៤	១១,៥៣	១១,៥៤	១១,៥៩	១១,៦២	១១,៦១	១១,៦៤	១១,៦០	១១,៨២	១១,៤៥	១១,១២	១១,៥៧

* រាប់បញ្ចូលធនាគារពាណិជ្ជ និងធនាគារឯកទេស

** ទិន្នន័យកែតម្រូវ

តារាង ១០ : ស្ថានភាពរូបិយវត្ថុ

(ឯកតា : ប៊ីលានរៀល)

	ឆ្នាំ-១៥	មករា-១៦	កុម្ភៈ-១៦	មីនា-១៦	មេសា-១៦
ទ្រព្យសកម្មបរទេសសុទ្ធ	២៦.៦៦៥,៥	២៧.១៣១,៦	២៧.៣៤១,៥	២៩.២៤៧,៨	២៩.២២១,៨
ទ្រព្យសកម្មបរទេស	៣៩.៣១៣,៦	៤០.៣៣៧,៧	៤១.០៥៨,៤	៤៣.០៦៩,១	៤៣.៩១១,៣
ទ្រព្យអកម្មបរទេស	-១២.៦៤៨,០	-១៣.២០៦,១	-១៣.៧១៦,៩	-១៣.៨២១,២	-១៤.៦៨៩,៥
ទ្រព្យសកម្មក្នុងស្រុកសុទ្ធ	២២.១៥៧,៦	២២.៤៣៩,២	២២.៦៩៥,៧	២១.៦៤៣,០	២៣.៥៤៦,៧
ឥណទានក្នុងស្រុក	៣៩.៦៤២,៣	៤០.០៧៣,៩	៤០.៥៧៧,៣	៤០.០០៥,៨	៤៣.០៥១,៥
ឥណទេយ្យសុទ្ធចំពោះរដ្ឋាភិបាល	-៦.៤២៨,៨	-៦.២៨៦,៦	-៦.៣៦១,៣	-៧.៦២១,២	-៧.៧០១,៤
ឥណទេយ្យចំពោះរដ្ឋាភិបាល	២៧០,៤	២៧០,៤	២៧០,៤	២៧០,៤	២៧០,២
ប្រាក់បញ្ញើរដ្ឋាភិបាល	-៦.៦៩៩,២	-៦.៥៥៧,០	-៦.៦៣១,៧	-៧.៨៩១,៧	-៧.៩៧១,៦
ផ្នែកមិនមែនរដ្ឋាភិបាល	៤៦.០៧១,០	៤៦.៣៦០,៥	៤៦.៩៣៨,៦	៤៧.៦២៧,០	៥០.៧៥២,៩
ចំពោះសហគ្រាសរដ្ឋ	០,០	០,០	០,០	០,០	០,០
ចំពោះផ្នែកឯកជន	៤៦.០៧១,០	៤៦.៣៦០,៥	៤៦.៩៣៨,៦	៤៧.៦២៧,០	៥០.៧៥២,៩
ក្នុងនោះជារូបិយប័ណ្ណបរទេស	៤៥.៤២៣,៧	៤៥.៧១៤,៧	៤៦.២៩៦,៨	៤៦.៩៨៤,២	៥០.១០១,៣
ខ្ទង់ផ្សេងៗសុទ្ធ	-១៧.៤៨៤,៧	-១៧.៦៣៤,៧	-១៧.៨៨១,៦	-១៨.៣៦២,៨	-១៩.៥០៤,៨
ប្រាក់បញ្ញើវិកត្ស៊ីត	-១.០២០,៩	-១.០៤២,៣	-១.០៥១,១	-១.០៦៧,២	-១.០៨៨,៧
ដើមទុន និងទុនបម្រុង	-១៥.៣៧៧,៥	-១៥.៥១៦,៩	-១៥.៩២៨,៤	-១៦.២៧៥,៦	-១៦.៩៦៦,៦
ផ្សេងៗ	-១.០៨៦,៣	-១.០៧៥,៥	-៩០២,១	-១.០១៩,៩	-១.៤៤៩,៥
រូបិយវត្ថុទូទៅ (M2)	៤៨.៨២៣,១	៤៩.៥៧០,៨	៥០.០៣៧,២	៥០.៨៩០,៩	៥២.៧៦៨,៥
រូបិយវត្ថុ (M1)	៦.៧៤១,៤	៦.៧៥០,៣	៦.៧៤៣,៥	៦.៧១៧,៨	៦.៨០៤,១
រូបិយវត្ថុក្រៅធនាគារ	៥.៨៩៦,៨	៦.០៥៦,៤	៦.០៧២,៣	៦.០៥៤,៣	៦.១៣៨,១
ប្រាក់បញ្ញើចរន្ត	៨៤៤,៦	៦៩៤,០	៦៧១,២	៦៦៣,៥	៦៦៦,០
រូបិយវត្ថុផ្សេងៗ	៤២.០៨១,៧	៤២.៨២០,៥	៤៣.២៩៣,៧	៤៤.១៧៣,១	៤៥.៩៦៤,៤
ប្រាក់បញ្ញើមានកាលកំណត់និងសន្សំ	១.៥៤៩,៩	១.៥៧៣,៦	១.៥៨០,៣	១.៣៩៤,៨	១.៥២៤,៤
ប្រាក់បញ្ញើជារូបិយប័ណ្ណ	៤០.៥៣១,៨	៤១.២៤៦,៨	៤១.៧១៣,៤	៤២.៧៧៨,៣	៤៤.៤៣៩,៩

* ទិន្នន័យកែតម្រូវ

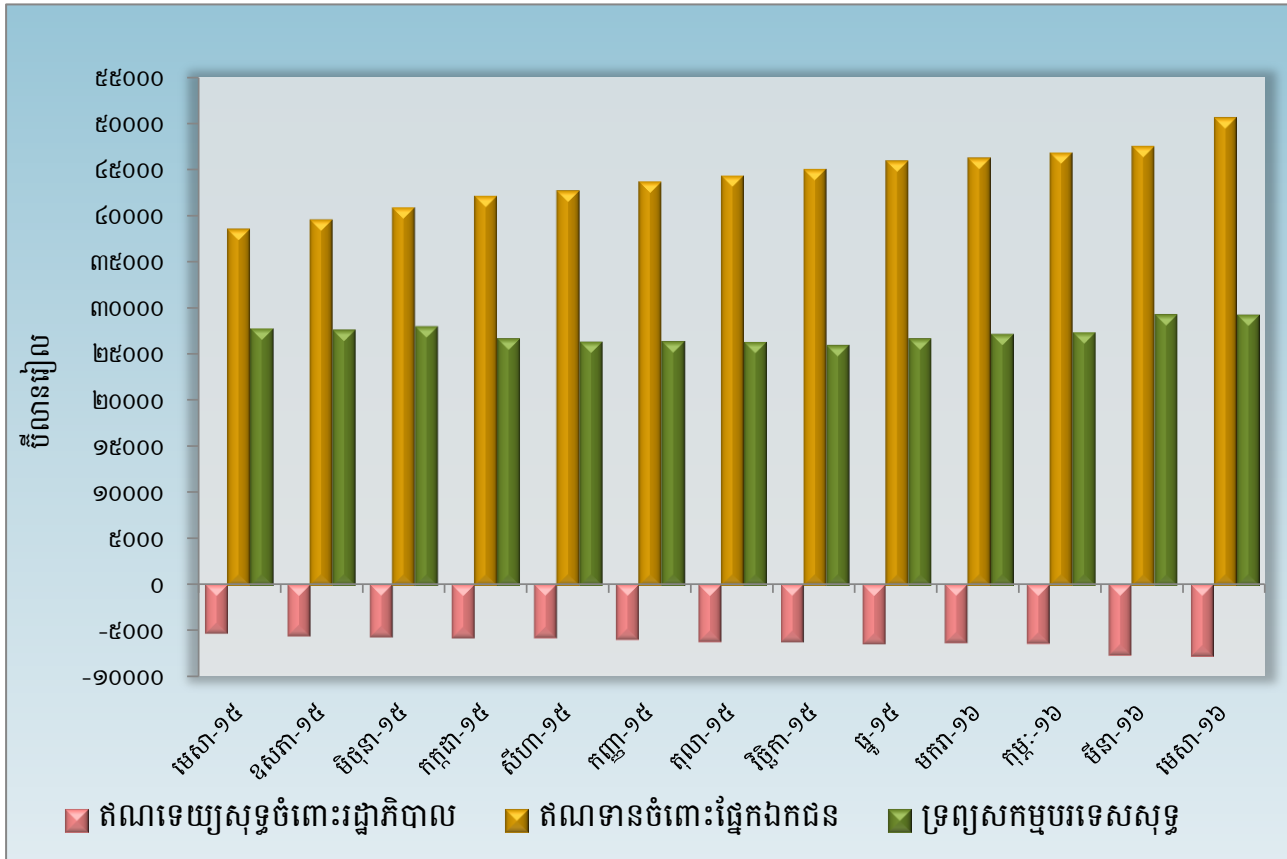
តារាង ១១ : ស្ថានភាពរូបិយវត្ថុ

(បម្រែបម្រួលប្រចាំខែ)

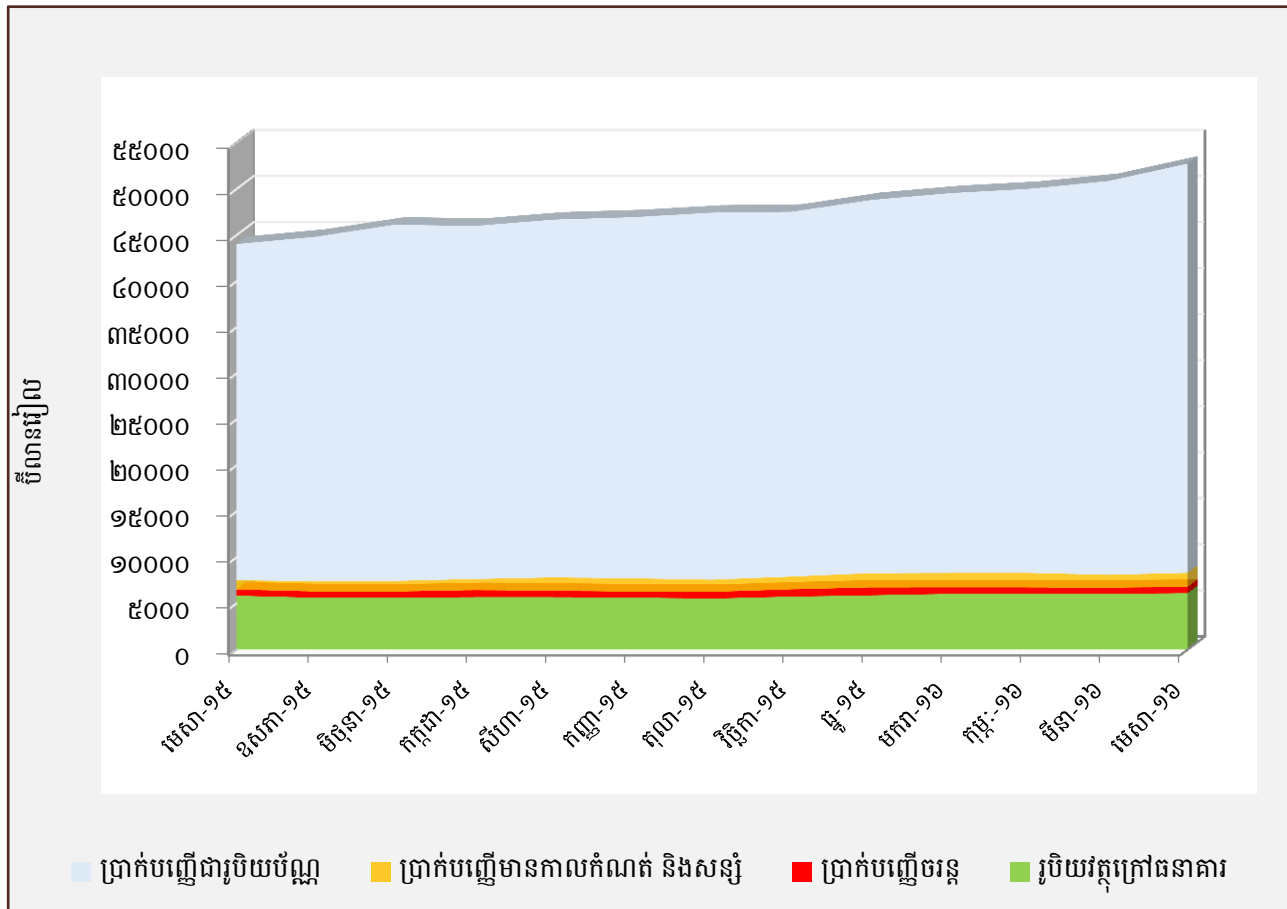
	បម្រែបម្រួលជាដីលានរៀល			បម្រែបម្រួលជាភាគរយ		
	កុម្ភៈ-១៦	មីនា-១៦	មេសា-១៦	កុម្ភៈ-១៦	មីនា-១៦	មេសា-១៦
ទ្រព្យសកម្មបរទេសសុទ្ធ	២០៩,៩	១.៩០៦,៣	-២៦,០	០,៨	៧,០	-០,១
ទ្រព្យសកម្មបរទេស	៧២០,៨	២.០១០,៦	៨៤២,២	១,៨	៤,៩	២,០
ទ្រព្យអកម្មបរទេស	៥១០,៨	១០៤,៣	៨៦៨,៣	៣,៩	០,៨	៦,៣
ទ្រព្យសកម្មក្នុងស្រុកសុទ្ធ	២៥៦,៥	-១.០៥២,៧	១.៩០៣,៦	១,១	-៤,៦	៨,៨
ឥណទានក្នុងស្រុក	៥០៣,៤	-៥៧១,៥	៣.០៤៥,៧	១,៣	-១,៤	៧,៦
ឥណទេយ្យសុទ្ធចំពោះរដ្ឋាភិបាល	-៧៤,៧	-១.២៥៩,៩	-៨០,១	-១,២	-១៩,៨	-១,១
ឥណទេយ្យចំពោះរដ្ឋាភិបាល	០,០	០,០	-០,២	០,០	០,០	-០,១
ប្រាក់បញ្ញើរដ្ឋាភិបាល	៧៤,៧	១.២៥៩,៩	៧៩,៩	១,១	១៩,០	១,០
ផ្នែកមិនមែនរដ្ឋាភិបាល	៥៧៨,១	៦៨៨,៥	៣.១២៥,៨	១,២	១,៥	៦,៦
ចំពោះសហគ្រាសរដ្ឋ	០,០	០,០	០,០	០,០	០,០	០,០
ចំពោះផ្នែកឯកជន	៥៧៨,១	៦៨៨,៥	៣.១២៥,៨	១,២	១,៥	៦,៦
ក្នុងនោះជារូបិយប័ណ្ណបរទេស	៥៨២,១	៦៨៧,៤	៣.១១៧,១	១,៣	១,៥	៦,៦
ខ្ទង់ផ្សេងៗសុទ្ធ	-២៤៦,៩	-៤៨១,២	-១.១៤២,០	-១,៤	-២,៧	-៦,២
ប្រាក់បញ្ញើវិភាគ	៨,៨	១៦,១	២១,៥	០,៨	១,៥	២,០
ដើមទុន និងទុនបម្រុង	៤១១,៥	៣៤៧,៣	៦៩១,០	២,៧	២,២	៤,២
ផ្សេងៗ	១៧៣,៤	-១១៧,៨	-៤២៩,៥	១៦,១	-១៣,១	-៤២,១
រូបិយវត្ថុទូទៅ (M2)	៤៦៦,៤	៨៥៣,៧	១.៨៧៧,៦	០,៩	១,៧	៣,៧
រូបិយវត្ថុ (M1)	-៦,៨	-២៥,៧	៨៦,៣	-០,១	-០,៤	១,៣
រូបិយវត្ថុក្រៅធនាគារ	១៥,៩	-១៧,៩	៨៣,៨	០,៣	-០,៣	១,៤
ប្រាក់បញ្ញើចរន្ត	-២២,៧	-៧,៨	២,៥	-៣,៣	-១,២	០,៤
រូបិយវត្ថុផ្សេងៗ	៤៧៣,២	៨៧៩,៤	១.៧៩១,៣	១,១	២,០	៤,១
ប្រាក់បញ្ញើមានកាលកំណត់និងសន្សំ	៦,៧	-១៨៥,៥	១២៩,៦	០,៤	-១១,៧	៩,៣
ប្រាក់បញ្ញើជារូបិយប័ណ្ណ	៤៦៦,៥	១.០៦៤,៩	១.៦៦១,៧	១,១	២,៦	៣,៩

* ទិន្នន័យកែតម្រូវ

ក្រាហ្វូស្ត្រិក ៨ : ស្ថានភាពរូបិយវត្ថុ



ក្រាហ្វូស្ត្រិក ៩ : សមាសភាគនៃការផ្គត់ផ្គង់រូបិយវត្ថុ



តារាង ១២ : តារាងតុល្យការនៃបណ្ណាធនាគារទទួលប្រាក់បញ្ញើ

(ឯកតា : ប៊ីលានរៀល)

	ធ្នូ-១៥	មករា-១៦	កុម្ភៈ-១៦	មីនា-១៦	មេសា-១៦
ទ្រព្យសកម្ម					
ទ្រព្យសកម្មបរទេស	៩.៤៣៩,០	៩.៧៩៤,៩	១០.៥៥៩,៣	១០.៩២១,៧	១០.៣៨៩,៦
សាច់ប្រាក់ និងប្រាក់បញ្ញើនៅធនាគារជាតិ	១៦.១១៤,៧	១៦.៥១០,៩	១៦.២៣៣,៥	១៦.២៨៥,១	១៧.០៥៦,៤
ការឲ្យខ្ចី និងបុរេប្រទានទៅនិវាសជន	៤៦.០៧១,២	៤៦.៣៦០,៧	៤៦.៩៣៨,៨	៤៧.៦២៧,២	៥០.៧៥២,៩
រដ្ឋាភិបាល	០,២	០,២	០,២	០,២	០,០
សហគ្រាសរដ្ឋមិនមែនស្ថាប័នហិរញ្ញវត្ថុ	០,០	០,០	០,០	០,០	០,០
ឯកជន	៤៦.០៧១,០	៤៦.៣៦០,៥	៤៦.៩៣៨,៦	៤៧.៦២៧,០	៥០.៧៥២,៩
អចលនទ្រព្យ និងទ្រព្យសកម្មក្នុងស្រុកផ្សេងៗ	៩.០៦១,៧	៩.៣៨៦,៩	៩.៣៦៦,៨	៩.៨០៩,៤	៩.៩៥៦,៩
ទ្រព្យអកម្ម					
ទ្រព្យអកម្មបរទេស	១២.២៦៣,៣	១២.៨២៣,៨	១៣.៣៣៥,៧	១៣.៤៣៥,២	១៤.២៩៦,៤
ប្រាក់បញ្ញើរបស់និវាសជន	៤២.៦៣០,២	៤៣.៣៦៦,៧	៤៣.៨៤៤,១	៤៤.៧៣២,៤	៤៦.៥០៥,៥
ប្រាក់បញ្ញើចរន្ត	៥៤៨,៥	៥៤៦,២	៥៥០,៤	៥៥៩,៤	៥៤១,១
ប្រាក់បញ្ញើមានកាលកំណត់ និងសន្សំ	១.៥៤៩,៩	១.៥៧៣,៦	១.៥៨០,៣	១.៣៩៤,៨	១.៥២៤,៤
ប្រាក់បញ្ញើជាប្រិយប័ណ្ណ	៤០.៥៣១,៨	៤១.២៤៦,៨	៤១.៧១៣,៤	៤២.៧៧៨,៣	៤៤.៤៣៩,៩
ទ្រព្យអកម្មក្នុងស្រុកផ្សេងៗ	១២.១២២,១	១២.៣០៨,១	១២.១២២,៨	១២.៧០៣,៦	១៣.១៩២,៨
ដើមទុន និងទុនបម្រុង	១៣.៩៤៦,៤	១៤.០៤៩,០	១៤.២៥៨,៣	១៤.២៦៦,៩	១៤.៦៧៤,៨
សរុបទ្រព្យសកម្ម/ទ្រព្យអកម្ម	៨០.៩៦២,០	៨២.៥៤៧,៦	៨៣.៥៦០,៩	៨៥.១៣៨,១	៨៨.៦៦៩,៥

* ទិន្នន័យកែតម្រូវ

តារាង ១២ : តារាងតុល្យការនៃបណ្ណាធនាគារទទួលប្រាក់បញ្ញើ (ក)

	ឆ្នាំ-១៥	មករា-១៦	កុម្ភៈ-១៦	មីនា-១៦	មេសា-១៦
(បម្រែបម្រួលប្រចាំខែជាដាច់ខាត)					
ទ្រព្យសកម្ម					
ទ្រព្យសកម្មបរទេស	២៩,១	៣៥៥,៩	៧៦៤,៤	៣៦២,៤	-៥៣២,០
សាច់ប្រាក់ និងប្រាក់បញ្ញើនៅធនាគារជាតិ	៨៣៨,៩	៣៩៦,១	-២៧៧,៤	៥១,៦	៧៧១,៣
ការឲ្យខ្ចី និងបុរេប្រទានទៅនិវាសន	៩៣៣,៨	២៨៩,៥	៥៧៨,១	៦៨៨,៥	៣.១២៥,៦
រដ្ឋាភិបាល	០,០	០,០	០,០	០,០	-០,២
សហគ្រាសរដ្ឋមិនមែនស្ថាប័នហិរញ្ញវត្ថុ	០,០	០,០	០,០	០,០	០,០
ឯកជន	៩៣៣,៨	២៨៩,៥	៥៧៨,១	៦៨៨,៥	៣.១២៥,៨
អចលនទ្រព្យ និងទ្រព្យសកម្មក្នុងស្រុកផ្សេងៗ	១១៤,២	៣២៥,២	-២០,១	៤៤២,៦	១៤៧,៥
ទ្រព្យអកម្ម					
ទ្រព្យអកម្មបរទេស	៣៦៦,៩	៥៦០,៥	៥១១,៩	៩៩,៥	៨៦១,២
ប្រាក់បញ្ញើរបស់និវាសន	១.១២៨,៧	៧៣៦,៥	៤៧៧,៤	៨៨៨,៣	១.៧៧៣,១
ប្រាក់បញ្ញើចរន្ត	៥៩,២	-២,៣	៤,១	៩,០	-១៨,២
ប្រាក់បញ្ញើមានកាលកំណត់ និងសន្សំ	១៦២,៨	២៣,៨	៦,៧	-១៨៥,៥	១២៩,៦
ប្រាក់បញ្ញើជាប្រយោជន៍	៩០៦,៧	៧១៥,០	៤៦៦,៦	១.០៦៤,៩	១.៦៦១,៧
ទ្រព្យអកម្មក្នុងស្រុកផ្សេងៗ	៤៧២,៩	១៨៦,០	-១៨៥,៣	៥៨០,៧	៤៨៩,២
ដើមទុន និងទុនបម្រុង	-១៥,៣	១០២,៦	២០៩,៣	៨,៦	៤០៨,០
សរុបទ្រព្យសកម្ម/ទ្រព្យអកម្ម	១.៩៥៣,២	១.៥៨៥,៦	១.០១៣,៣	១.៥៧៧,២	៣.៥៣១,៤
(បម្រែបម្រួលប្រចាំខែជាភាគរយ)					
ទ្រព្យសកម្ម					
ទ្រព្យសកម្មបរទេស	០,៣	៣,៨	៧,៨	៣,៤	-៤,៩
សាច់ប្រាក់ និងប្រាក់បញ្ញើនៅធនាគារជាតិ	៥,៥	២,៥	-១,៧	០,៣	៤,៧
ការឲ្យខ្ចី និងបុរេប្រទានទៅនិវាសន	២,១	០,៦	១,២	១,៥	៦,៦
រដ្ឋាភិបាល	០,០	០,០	០,០	០,០	-១០០,០
សហគ្រាសរដ្ឋមិនមែនស្ថាប័នហិរញ្ញវត្ថុ	០,០	០,០	០,០	០,០	០,០
ឯកជន	២,១	០,៦	១,២	១,៥	៦,៦
អចលនទ្រព្យ និងទ្រព្យសកម្មក្នុងស្រុកផ្សេងៗ	១,៣	៣,៦	-០,២	៤,៧	១,៥
ទ្រព្យអកម្ម					
ទ្រព្យអកម្មបរទេស	៣,១	៤,៦	៤,០	០,៧	៦,៤
ប្រាក់បញ្ញើរបស់និវាសន	២,៧	១,៧	១,១	២,០	៤,០
ប្រាក់បញ្ញើចរន្ត	១២,១	-០,៤	០,៨	១,៦	-៣,៣
ប្រាក់បញ្ញើមានកាលកំណត់ និងសន្សំ	១១,៧	១,៥	០,៤	-១១,៧	៩,៣
ប្រាក់បញ្ញើជាប្រយោជន៍	២,៣	១,៨	១,១	២,៦	៣,៩
ទ្រព្យអកម្មក្នុងស្រុកផ្សេងៗ	៤,១	១,៥	-១,៥	៤,៨	៣,៩
ដើមទុន និងទុនបម្រុង	-០,១	០,៧	១,៥	០,១	២,៩
សរុបទ្រព្យសកម្ម/ទ្រព្យអកម្ម	២,៥	២,០	១,២	១,៩	៤,១

* ទិន្នន័យកែតម្រូវ

តារាង ១៣ : តារាងគណនីវិភាគធនាគារជាតិកម្ពុជា

(គិតជាប៊ីលានរៀល)

	ធ្នូ-១៥	មករា-១៦	កុម្ភៈ-១៦	មីនា-១៦	មេសា-១៦
រូបិយវត្ថុបម្រុង	២២.៥០១	២៣.៣០២	២៣.១១២	២៣.៣៥៦	២៤.១៩០
រូបិយវត្ថុក្រៅធនាគារ	៥.៨៩៧	៦.០៥៦	៦.០៧២	៦.០៥៤	៦.១៣៨
បេឡាធនាគារពាណិជ្ជ	៤០៧	៤៧៧	៥១៣	៥៨៧	៦២៩
ប្រាក់បញ្ញើធនាគារ	១៥.៩០១	១៦.៦២០	១៦.៤០៥	១៦.៦១០	១៧.២៩៨
ប្រាក់បម្រុងកាតព្វកិច្ច	៧.២៩៣	៧.៤២៩	៧.៥៦២	៧.៦៨៩	៧.៩៨៩
ប្រាក់បញ្ញើផ្សេងៗ	៨.៦០៧	៩.១៩១	៨.៨៤៣	៨.៩២២	៩.៣០៩
ផ្សេងៗ	២៩៦	១៤៨	១២១	១០៤	១២៥
ទ្រព្យសកម្មបរទេសសុទ្ធ	២៩.៤៩០	៣០.១៦០	៣០.១១៨	៣១.៧៦១	៣៣.១២៩
ទ្រព្យសកម្មបរទេស	២៩.៨៧៥	៣.៥៤៣	៣០.៤៩៩	៣២.១៤៧	៣៣.៥២២
ទ្រព្យអកម្មបរទេស	៣៨៥	៣៨២	៣៨១	៣៨៦	៣៩៣
ទ្រព្យសកម្មក្នុងស្រុកសុទ្ធ	-៦.៩៨៩	-៦.៨៥៩	-៧.០០៦	-៨.៤០៦	-៨.៩៣៩
ឥណទេយ្យសុទ្ធចំពោះរាជរដ្ឋាភិបាល	-៥.៨០២	-៥.៦២៣	-៥.៦៨៩	-៦.៧៦៥	-៧.០២១
ឥណទេយ្យចំពោះរាជរដ្ឋាភិបាល	២៧០	២៧០	២៧០	២៧០	២៧០
ប្រាក់បញ្ញើរាជរដ្ឋាភិបាល	៦.០៧៣	៥.៨៩៣	៥.៩៦០	៧.០៣៥	៧.២៩១
ឥណទានសុទ្ធចំពោះធនាគារពាណិជ្ជ	-៩៦២	-៩៩៧	-១.០០៤	-១.០០៥	-១.០១៥
ខ្ទង់ផ្សេងៗសុទ្ធ	-២២៥	-២៣៧	-៣១៣	-៦៣៦	-៩០៣
(បម្រែបម្រួលប្រចាំឆ្នាំជាភាគរយ)					
រូបិយវត្ថុបម្រុង	៤,០	៣,៦	-០,៨	១,១	៣,៦
រូបិយវត្ថុក្រៅធនាគារ	២,៤	២,៧	០,៣	-០,៣	១,៤
បេឡាធនាគារពាណិជ្ជ	-២៦,១	១៧,២	៧,៦	១៤,៤	៧,២
ប្រាក់បញ្ញើធនាគារ	៥,៧	៤,៥	-១,៣	១,២	៤,១
ប្រាក់បម្រុងកាតព្វកិច្ច	២,១	១,៩	១,៨	១,៧	៣,៩
ប្រាក់បញ្ញើផ្សេងៗ	៩,០	៦,៨	-៣,៨	០,៥	៤,៣
ផ្សេងៗ	២,៣	-៥០,១	-១៨,២	-១៣,៨	១៩,៩
ទ្រព្យសកម្មបរទេសសុទ្ធ	៣,៨	២,៣	-០,១	៥,៥	៤,៣
ទ្រព្យសកម្មបរទេស	៣,៧	២,២	-០,១	៥,៤	៤,៣
ទ្រព្យអកម្មបរទេស	១,១	-០,៦	-០,៣	១,៣	១,៨
ទ្រព្យសកម្មក្នុងស្រុកសុទ្ធ	-៣,១	១,៩	-២,២	-២០,០	-៦,៣
ឥណទេយ្យសុទ្ធចំពោះរាជរដ្ឋាភិបាល	-៣,៦	៣,១	-១,២	-១៨,៩	-៣,៨
ឥណទេយ្យចំពោះរាជរដ្ឋាភិបាល	០,០	០,០	០,០	០,០	០,០
ប្រាក់បញ្ញើរាជរដ្ឋាភិបាល	៣,៤	-២,៩	១,១	១៨,០	៣,៦
ឥណទានសុទ្ធចំពោះធនាគារពាណិជ្ជ	-០,៨	-៣,៧	-០,៧	-០,១	-១,០
ខ្ទង់ផ្សេងៗសុទ្ធ	០,០	-៦,០	-៣១,០	-១០៣,៣	-៤២,១

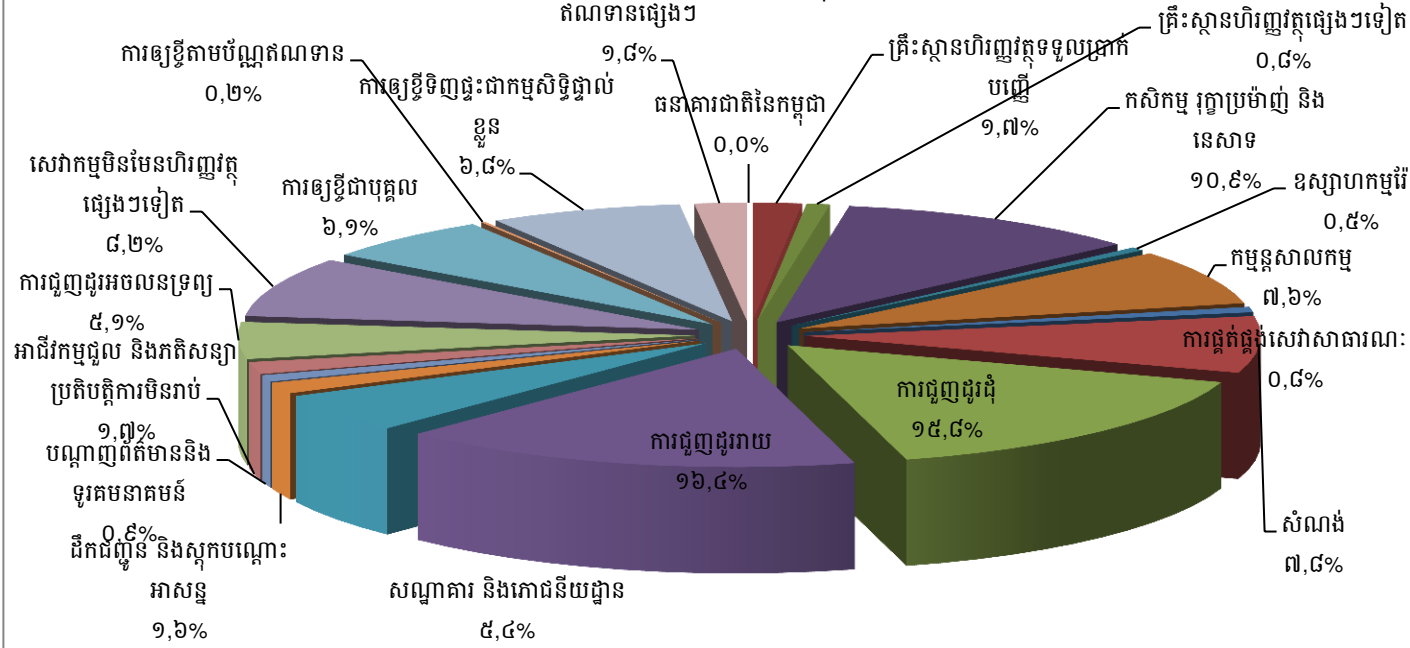
តារាង ១៤ : ឥណទានផ្តល់ដោយធនាគារទទួលបានប្រាក់បញ្ញើតាមប្រភេទទំនួល

(ឯកតា : ប៊ីលានរៀល)

	ឆ្នាំ-១៤	ឆ្នាំ-១៥	កុម្ភៈ-១៦	មីនា-១៦	មេសា-១៦
១. គ្រឹះស្ថានហិរញ្ញវត្ថុ	៧៥៧,៩	១.១៦៨,៩	១.៣៣៨,២	១.៤០៨,៨	១.៣៧៨,២
១.១ ធនាគារជាតិនៃកម្ពុជា	០,០	០,០	០,០	០,០	០,០
១.២ គ្រឹះស្ថានហិរញ្ញវត្ថុទទួលបានប្រាក់បញ្ញើ	៤៨៦,២	៨៣៣,៩	៨៤៥,៥	៩៣៣,០	៩៣០,៦
១.៣ គ្រឹះស្ថានហិរញ្ញវត្ថុផ្សេងៗទៀត	២៧១,៧	៣៣៥,០	៤៩២,៧	៤៧៥,០	៤៤៧,៦
២. គ្រឹះស្ថានមិនបម្រើសេវាហិរញ្ញវត្ថុ	៣៣.០៥៦,៦	៣៩.៨០៦,៦	៤១.៩០៤,១	៤២.០១៣,១	៤៤.៦១២,៥
២.១ កសិកម្ម រុក្ខាប្រមាញ់ និងនេសាទ	៣.៨៨២,៩	៤.៩៧៣,៣	៥.១០១,៧	៥.២៣៥,៣	៥.៩០៣,០
២.២ ឧស្សាហកម្មរ៉ែ	៩៤,៧	២៥៥,៤	២៧៧,៣	២៧៨,៨	២៧២,៩
២.៣ កម្មន្តសាលកម្ម	៣.៥៩៨,១	៣.៧០៤,៦	៣.៨៥៥,៨	៣.៨៧៩,១	៤.០៩៤,២
២.៤ ការផ្គត់ផ្គង់សេវាសាធារណៈ	៣៤៤,៧	៣៥៣,៦	៤១១,៩	៤១៦,៦	៤០៨,៥
២.៥ សំណង់	៣.១៥៩,៣	៣.៤៩២,៨	៣.៩២១,០	៤.០៦៤,៩	៤.១៩៤,១
២.៦ ការជួញដូរដុំ	៧.៣៦៤,៤	៨.២៩៦,៦	៨.៨៦៥,៣	៨.៤៦២,៨	៨.៥២៩,២
២.៧ ការជួញដូររាយ	៥.៨៥០,៩	៧.៥១១,១	៧.៣៧៤,១	៨.០៩១,៨	៨.៨៧៦,៧
២.៨ សណ្ឋាគារ និងភោជនីយដ្ឋាន	២.២២៤,៩	២.៨២៨,០	២.៧៤១,៥	២.៨២៣,៦	២.៩២៤,៨
២.៩ ដឹកជញ្ជូន និងស្តុកបណ្តោះអាសន្ន	៥១៤,៤	៦៣៦,៩	៦៨៩,៥	៧៣២,៨	៨៤២,១
២.១០ បណ្តាញព័ត៌មាននិងទូរគមនាគមន៍	២៩៩,៥	៤៦៩,២	៤១៨,១	៣៩២,៣	៤៩៤,៣
២.១១ អាជីវកម្មជួល និងភតិសន្យាប្រតិបត្តិការមិនរាប់ បញ្ចូលភតិសន្យា និងការជួលអចលនទ្រព្យ	៦៥៧,១	៨៤៨,៨	៩០៤,៥	៧៧៨,៥	៩០១,៧
២.១២ ការជួញដូរអចលនទ្រព្យ	១.៥៤៦,២	២.៣៨៧,៥	២.៤២៧,៥	២.៦៧៤,៨	២.៧៣៦,១
២.១៣ សេវាកម្មមិនមែនហិរញ្ញវត្ថុផ្សេងៗទៀត	៣.៥១៩,៦	៤.០៨៨,៧	៤.៩១៦,០	៤.១៨១,៨	៤.៤៣៥,០
៣. កម្រិតការផ្តល់ខ្លួន	៤.២២១,៤	៦.១០៩,៦	៦.២៩៩,២	៦.៤៦៩,៤	៧.០៨៥,១
៣.១ ការឱ្យខ្ចីជាបុគ្គល	១.៧១៣,១	២.៥៥៧,៧	២.៨២៤,៤	២.៨៥៩,៥	៣.៣១៨,៧
៣.២ ការឱ្យខ្ចីតាមប័ណ្ណឥណទាន	៥៣,១	៨២,៥	៧៩,៤	៧៩,៩	៨១,៤
៣.៣ ការឱ្យខ្ចីទិញផ្ទះជាកម្មសិទ្ធិផ្ទាល់ខ្លួន	២.៤៥៥,២	៣.៥៦៩,៣	៣.៣៩៥,៤	៣.៥២៩,៩	៣.៦៨៥,០
៤. ឥណទានផ្សេងៗ	៨០២,៨	៨៦១,១	១.០៦៣,៤	៩៧២,៧	៩៩៦,៨
សរុបឥណទានផ្តល់	៣៨.៨៣៨,៧	៤៧.៩៤៦,២	៥០.៦០៥,០	៥០.៨៧៤,៦	៥៤.០៧២,៦

ប្រាមាណស្ថិតិ ១០ : ឥណទានផ្តល់ដោយធនាគារទទួលបានប្រាក់បញ្ញើតាមប្រភេទទំនួល ក្នុងខែមេសា ឆ្នាំ២០១៦

(គិតជាភាគរយនៃឥណទានសរុប)



* ទិន្នន័យកែតម្រូវ

តារាង ១៥ : បម្រែបម្រួលប្រចាំខែនៃឥណទានផ្តល់ដោយធនាគារទទួលបានប្រាក់បញ្ញើតាមប្រភេទជំនួញ

	ធ្នូ-១៥	មករា-១៦	កុម្ភៈ-១៦	មីនា-១៦	មេសា-១៦
	(បម្រែបម្រួលប្រចាំខែជាមីនានរៀង)				
១. គ្រឹះស្ថានហិរញ្ញវត្ថុ	២០០,៣	១៦៦,៦	២,៧	៦៩,៧	-២៩,៨
១.១ ធនាគារជាតិនៃកម្ពុជា	០,០	០,០	០,០	០,០	០,០
១.២ គ្រឹះស្ថានហិរញ្ញវត្ថុទទួលបានប្រាក់បញ្ញើ	២១១,១	-១១,៩	២៣,៦	៨៧,៤	-២,៤
១.៣ គ្រឹះស្ថានហិរញ្ញវត្ថុផ្សេងៗទៀត	-១០,៨	១៧៨,៥	-២០,៩	-១៧,៧	-២៧,៤
២. គ្រឹះស្ថានមិនមែនសហគ្រាសហិរញ្ញវត្ថុ	២៧៣,១	១.៦៤២,៦	៤៥៤,៩	១០៩,០	២.៥៩៩,៤
២.១ កសិកម្ម រុក្ខាប្រមាញ់ និងនេសាទ	-២៩,៥	៩២,២	៣៦,២	១៣៣,៦	៦៦៧,៧
២.២ ឧស្សាហកម្មរ៉ែ	៦,៦	០,៣	២១,៥	១,៥	-៥,៩
២.៣ កម្មវិធីសាលកម្ម	-៣៤,៥	៦៨,៧	៨២,៥	២៣,៣	២១៥,១
២.៤ ការផ្គត់ផ្គង់សេវាសាធារណៈ	០,៥	៥៨,២	០,១	៤,៧	-៨,១
២.៥ សំណង់	-២៥,២	២៨៤,៨	១៤៣,៤	១៤៣,៩	១២៩,៣
២.៦ ការជួញដូរដុំ	២៦,៧	៧៧៤,៧	-២០៦,០	-៤០២,៥	៦៦,៤
២.៧ ការជួញដូររាយ	៩០,៩	២៥៣,៣	-៣៩០,២	៧១៧,៧	៧៨៤,៩
២.៨ សណ្ឋាគារ និងភោជនីយដ្ឋាន	៥៧,០	-៤៤,៥	-៤២,១	៨២,១	១០១,២
២.៩ ដឹកជញ្ជូន និងស្តុកបណ្តោះអាសន្ន	២៤,៥	២០,៤	៣២,១	៤៣,៤	១០៩,៣
២.១០ បណ្តាញព័ត៌មាននិងទូរគមនាគមន៍	៨២,៧	-៥១,២	០,១	-២៥,៨	១០២,០
២.១១ អាជីវកម្មជួល និងភតិសន្យាប្រតិបត្តិការ មិនរាប់បញ្ចូលភតិសន្យា និងការជួលអចលនទ្រព្យ	៧,២	៦៣,៣	-៧,៦	-១២៦,០	១២៣,១
២.១២ ការជួញដូរអចលនទ្រព្យ	-១៣,៧	៦៧,៩	១២,២	២៤៧,៣	៦១,២
២.១៣ សេវាកម្មមិនមែនហិរញ្ញវត្ថុផ្សេងៗទៀត	៧៩,៩	៥៤,៥	៧៧២,៨	-៧៣៤,២	២៥៣,២
៣. កម្រិតការផ្ទាល់ខ្លួន	២១៣,៥	១០២,៤	៨៧,៣	១៧០,២	៦១៥,៧
៣.១ ការឱ្យខ្ចីបុគ្គល	៩៩,៩	១៥៧,៥	១០៩,២	៣៥,១	៤៥៩,២
៣.២ ការឱ្យខ្ចីតាមប័ណ្ណឥណទាន	២,១	-១,៩	-១,៣	០,៦	១,៥
៣.៣ ការឱ្យខ្ចីទិញផ្ទះជាកម្មសិទ្ធិផ្ទាល់ខ្លួន	១១១,៦	-៥៣,២	-២០,៧	១៣៥,៥	១៥៥,០
៤. ឥណទានផ្សេងៗ	-៥១,១	១៧២,០	៣០,៣	-៧៩,៣	១២,៦
សរុបឥណទានសុទ្ធ	៦៣៥,៩	២.០៨៣,៧	៥៧៥,១	២៦៩,៦	៣.១៩៧,៩
	(បម្រែបម្រួលប្រចាំខែជាតារាង)				
១. គ្រឹះស្ថានហិរញ្ញវត្ថុ	២០,៧	១៤,៣	០,២	៥,២	-២,១
១.១ ធនាគារជាតិនៃកម្ពុជា	០,០	០,០	០,០	០,០	០,០
១.២ គ្រឹះស្ថានហិរញ្ញវត្ថុទទួលបានប្រាក់បញ្ញើ	៣៣,៩	-១,៤	២,៩	១០,៣	-០,៣
១.៣ គ្រឹះស្ថានហិរញ្ញវត្ថុផ្សេងៗទៀត	-៣,១	៥៣,៣	-៤,១	-៣,៦	-៥,៨
២. គ្រឹះស្ថានមិនមែនសហគ្រាសហិរញ្ញវត្ថុ	០,៧	៤,១	១,១	០,៣	៦,២
២.១ កសិកម្ម រុក្ខាប្រមាញ់ និងនេសាទ	-០,៦	១,៩	០,៧	២,៦	១២,៨
២.២ ឧស្សាហកម្មរ៉ែ	២,៧	០,១	៨,៤	០,៥	-២,១
២.៣ កម្មវិធីសាលកម្ម	-០,៩	១,៩	២,២	០,៦	៥,៥
២.៤ ការផ្គត់ផ្គង់សេវាសាធារណៈ	០,១	១៦,៥	០,០	១,១	-១,៩
២.៥ សំណង់	-០,៧	៨,២	៣,៨	៣,៧	៣,២
២.៦ ការជួញដូរដុំ	០,៣	៩,៣	-២,៣	-៤,៥	០,៨
២.៧ ការជួញដូររាយ	១,២	៣,៤	-៥,០	៩,៧	៩,៧
២.៨ សណ្ឋាគារ និងភោជនីយដ្ឋាន	២,១	-១,៦	-១,៥	៣,០	៣,៦
២.៩ ដឹកជញ្ជូន និងស្តុកបណ្តោះអាសន្ន	៤,០	៣,២	៤,៩	៦,៣	១៤,៩
២.១០ បណ្តាញព័ត៌មាននិងទូរគមនាគមន៍	២១,៤	-១០,៩	០,០	-៦,២	២៦,០
២.១១ អាជីវកម្មជួល និងភតិសន្យាប្រតិបត្តិការ មិនរាប់បញ្ចូលភតិសន្យា និងការជួលអចលនទ្រព្យ	០,៩	៧,៥	-០,៨	-១៣,៩	១៥,៨
២.១២ ការជួញដូរអចលនទ្រព្យ	-០,៦	២,៩	០,៥	១០,២	២,៣
២.១៣ សេវាកម្មមិនមែនហិរញ្ញវត្ថុផ្សេងៗទៀត	២,០	១,៣	១៨,៧	-១៤,៩	៦,១
៣. កម្រិតការផ្ទាល់ខ្លួន	៣,៦	១,៧	១,៤	២,៧	៩,៥
៣.១ ការឱ្យខ្ចីបុគ្គល	៤,១	៦,២	៤,០	១,២	១៦,១
៣.២ ការឱ្យខ្ចីតាមប័ណ្ណឥណទាន	២,៦	-២,៣	-១,៦	០,៧	១,៨
៣.៣ ការឱ្យខ្ចីទិញផ្ទះជាកម្មសិទ្ធិផ្ទាល់ខ្លួន	៣,៣	-១,៥	-០,៦	៤,០	៤,៤
៤. ឥណទានផ្សេងៗ	-៥,៦	២០,០	២,៩	-៧,៥	១,៣
សរុបឥណទានសុទ្ធ	១,៣	៤,៣	១,១	០,៥	៦,៣

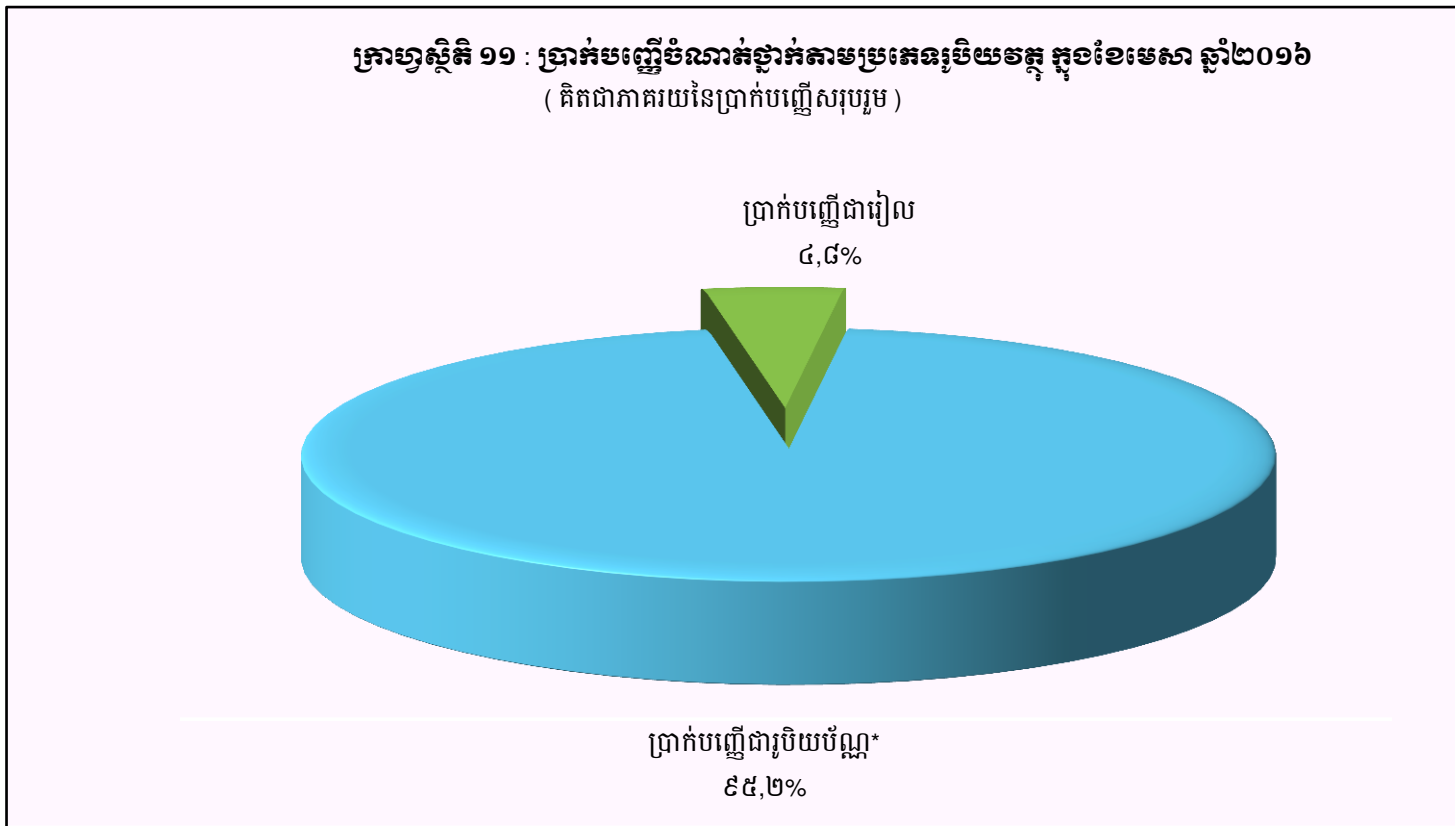
* ទិន្នន័យកែតម្រូវ

តារាង ១៦ : ប្រាក់បញ្ញើនៅធនាគារទទួលប្រាក់បញ្ញើ

(ឯកតា : ប៊ីលានរៀល)

	ឆ្នុ-១៥	មករា-១៦	កុម្ភៈ-១៦	មីនា-១៦	មេសា-១៦
ប្រាក់បញ្ញើជាទៀង					
ប្រាក់បញ្ញើចរន្ត	៨២០,៣	៨១៦,៩	៨៥៣,៤	១.០៧៦,៦	៨៦១,២
ប្រាក់បញ្ញើសន្សំ	៨៩៩,០	៩០៧,១	៨៨១,០	៧៥៨,២	៧៥៧,៦
ប្រាក់បញ្ញើមានកាលកំណត់	៦៥៩,១	៦៧២,៩	៧០៥,៥	៦៤៣,២	៧៧២,១
ប្រាក់បញ្ញើផ្សេងៗ	៣៣,៦	២៧,១	២៧,៥	២៧,០	៣៩,៨
សរុប	២.៤១២,០	២.៤២៤,០	២.៤៦៧,៤	២.៥០៥,០	២.៤៣០,៦
ប្រាក់បញ្ញើជាប្រតិបត្តិ*					
ប្រាក់បញ្ញើចរន្ត	៨.៧៤៨,៨	៨.៦៦៧,២	៨.៦៩៤,៤	៩.២៣៧,០	៩.២៤៤,៣
ប្រាក់បញ្ញើសន្សំ	១៣.៨៣៣,៣	១៤.២៤៤,០	១៤.៧៥២,៣	១៤.៥៧៦,៨	១៥.០០៨,០
ប្រាក់បញ្ញើមានកាលកំណត់	២០.៦៣០,៨	២០.៩៩៣,៧	២១.២០៤,៦	២១.៧៣៦,៩	២៣.៣៧៧,១
ប្រាក់បញ្ញើផ្សេងៗ	៧២១,២	៧១០,០	៧០៨,៣	៨១០,៧	៨០១,៧
សរុប	៤៣.៩៣៤,១	៤៤.៦១៤,៩	៤៥.៣៦៩,៦	៤៦.៣៦១,៤	៤៨.៤៣១,០
សរុបរួម	៤៦.៣៤៦,០	៤៧.០៣៨,៩	៤៧.៨៣៧,០	៤៨.៨៦៦,៤	៥០.៨៦១,៦

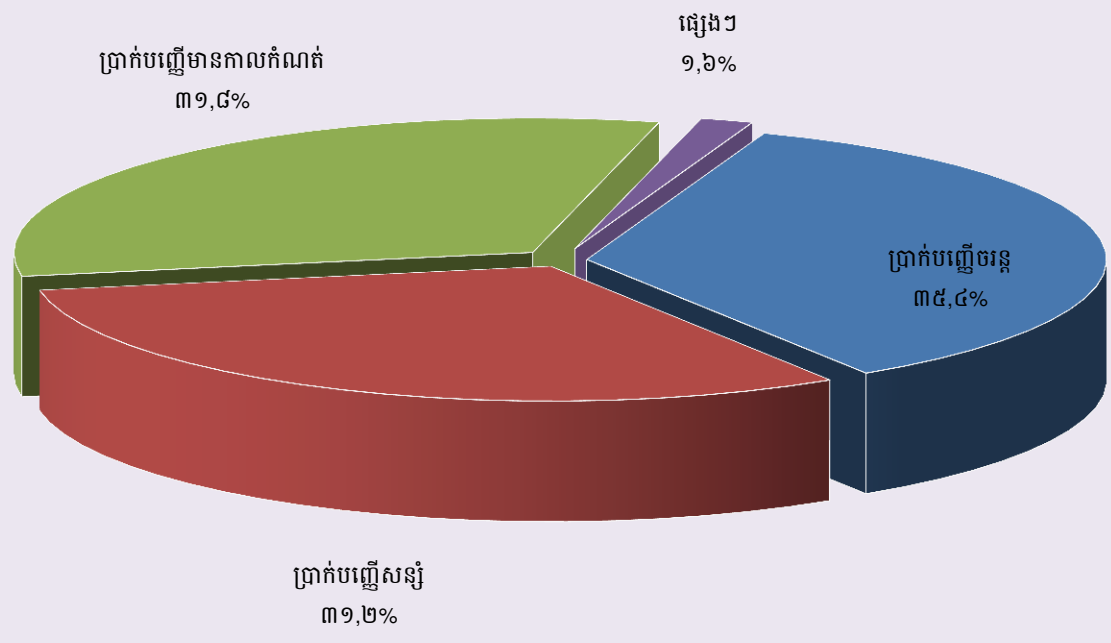
* ប្រាក់បញ្ញើជាប្រតិបត្តិរបស់និវាសន និងអនិវាសនកម្ពុជា



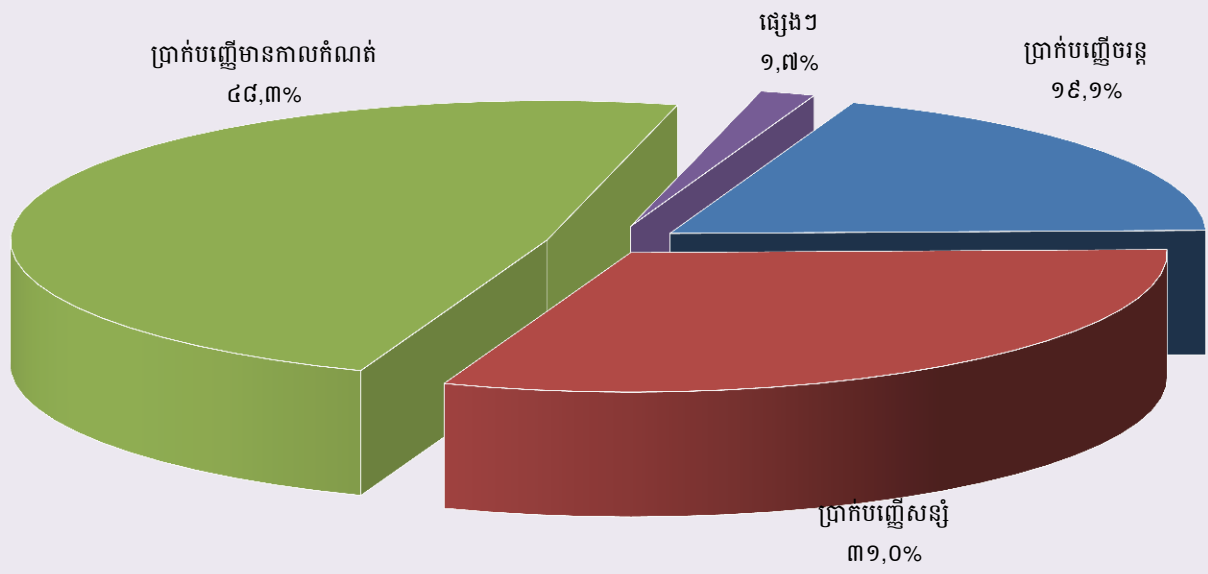
តារាង ១៧ : បម្រែបម្រួលប្រចាំខែនៃប្រតិបត្តិការប្រាក់បញ្ញើរបស់ធនាគារទទួលប្រាក់បញ្ញើ

	ធ្នូ-១៥	មករា-១៦	កុម្ភៈ-១៦	មីនា-១៦	មេសា-១៦
(បម្រែបម្រួលប្រចាំខែជាដើមនៃឆ្នាំ)					
ប្រាក់បញ្ញើជាទៀង					
ប្រាក់បញ្ញើចរន្ត	៤៤,៧	-៣,៤	៣៦,៥	២២៣,២	-២១៥,៤
ប្រាក់បញ្ញើសន្សំ	១៦១,៦	៨,២	-២៦,១	-១២២,៨	-០,៦
ប្រាក់បញ្ញើមានកាលកំណត់	៣,១	១៣,៨	៣២,៧	-៦២,៣	១២៨,៩
ប្រាក់បញ្ញើផ្សេងៗ	១,៤	-៦,៦	០,៥	-០,៥	១២,៧
សរុប	២១០,៨	១២,០	៤៣,៥	៣៧,៥	-៧៤,៤
ប្រាក់បញ្ញើជារូបិយប័ណ្ណ					
ប្រាក់បញ្ញើចរន្ត	២៥២,៨	-៨១,៥	២៧,១	៥៤២,៦	៧,៣
ប្រាក់បញ្ញើសន្សំ	-៤៤,៥	៤១០,៧	៥០៨,៣	-១៧៥,៥	៤៣១,២
ប្រាក់បញ្ញើមានកាលកំណត់	៨៩៨,០	៣៦២,៨	២១០,៩	៥៣២,៣	១.៦៤០,២
ប្រាក់បញ្ញើផ្សេងៗ	៥៧,៩	-១១,២	-១,៧	១០២,៤	-៩,០
សរុប	១.១៦៤,២	៦៨០,៨	៧៤៤,៦	១.០០១,៩	២.០៦៩,៧
សរុបរួម	១.៣៧៥,០	៦៩២,៨	៧៨៨,១	១.០៣៩,៤	១.៩៩៥,៣
(បម្រែបម្រួលប្រចាំខែជាភាគរយ)					
ប្រាក់បញ្ញើជាទៀង					
ប្រាក់បញ្ញើចរន្ត	៥,៨	-០,៤	៤,៥	២៦,២	-២០,០
ប្រាក់បញ្ញើសន្សំ	២១,៩	០,៩	-២,៩	-១៣,៩	-០,១
ប្រាក់បញ្ញើមានកាលកំណត់	០,៥	២,១	៤,៩	-៨,៨	២០,០
ប្រាក់បញ្ញើផ្សេងៗ	៤,២	-១៩,៦	១,៨	-១,៩	៤៧,២
សរុប	៩,៦	០,៥	១,៨	១,៥	-៣,០
ប្រាក់បញ្ញើជារូបិយប័ណ្ណ					
ប្រាក់បញ្ញើចរន្ត	៣,០	-០,៩	០,៣	៦,២	០,១
ប្រាក់បញ្ញើសន្សំ	-០,៣	៣,០	៣,៦	-១,២	៣,០
ប្រាក់បញ្ញើមានកាលកំណត់	៤,៦	១,៨	១,០	២,៥	៧,៥
ប្រាក់បញ្ញើផ្សេងៗ	៨,៧	-១,៥	-០,២	១៤,៥	-១,១
សរុប	២,៧	១,៥	១,៧	២,២	៤,៥
សរុបរួម	៣,១	១,៥	១,៧	២,២	៤,១

ក្រាហ្វិក ១២ : ប្រាក់បញ្ញើជារៀងចំណាត់ថ្នាក់តាមប្រភេទ ក្នុងខែមេសា ឆ្នាំ២០១៦
 (គិតជាភាគរយនៃប្រាក់បញ្ញើជារៀងសរុប)



ក្រាហ្វិក ១៣ : ប្រាក់បញ្ញើជារូបិយប័ណ្ណចំណាត់ថ្នាក់តាមប្រភេទ ក្នុងខែមេសា ឆ្នាំ២០១៦
 (គិតជាភាគរយនៃប្រាក់បញ្ញើជារូបិយប័ណ្ណសរុប)



តារាង ១៨ : សកម្មភាពផ្តល់ឥណទានរបស់គ្រឹះស្ថានមីក្រូហិរញ្ញវត្ថុ និង អង្គការមិនមែនរដ្ឋាភិបាល

ឆ្នាំ	ចំនួន				ចំនួនប្រាក់កម្ចី (ប៊ីលានរៀល)	អត្រាការប្រាក់	
	ស្រុក	ឃុំ	ភូមិ	គ្រួសារ		ខែ	ឆ្នាំ
២០០៩	១.២៧៧	៨.១៨៩	៤២.៧២៩	៩០៤.២៩៨	១.២៨៦	២%-៣%	២៤%-៣៦%
២០១០	១.៥០៩	៩.៧៣០	៥២.១២២	១.០២០.៧៨៤	១.៧៨០	២%-៣%	២៤%-៣៦%
២០១១	១.៦៤៨	១០.៩២០	៦០.៥៥១	១.១៤១.៩១៣	២.៥៩១	២%-៣%	២៤%-៣៦%
២០១២	២.១២១	១៣.៨៨៥	៧៦.១៨៧	១.៣៤៤.២៥៥	៣.៦១៧	២%-៣%	២៩%-៣៧%
២០១៣							
មីនា	២.១៩២	១៤.៥០៥	៧៨.៥៤៩	១.៣៤៣.៦២០	៤.០៦៩	២%-៣%	២៧%-៤១%
មេសា	២.២៤៦	១៤.៨២៧	៧៩.៧១១	១.៣៧៦.៤៩៩	៤.២០៣	២%-៣%	២៧%-៤១%
ឧសភា	២.២៦៩	១៥.១២៨	៨០.៩១៥	១.៤០៥.៣៣២	៤.៣៨៨	២%-៣%	២៧%-៤១%
មិថុនា	២.៤២៨	១៥.៣០៤	៨៣.១៤៤	១.៤៣៦.៨០០	៤.៥៤៩	២%-៣%	២៧%-៤១%
កក្កដា	២.៣០០	១៥.២៣៩	៨៣.២៨៧	១.៤៦១.៧៨៣	៤.៦៩០	២%-៣%	២៧%-៣៩%
សីហា	២.០៨៤	១៤.៩៣៥	៨៤.១៥០	១.៤៨៩.៩៥៦	៤.៦៣៥	២%-៣%	២៧%-៣៩%
កញ្ញា	២.១៥០	១៥.៣៧៥	៨៦.២៩៦	១.៥៣៨.៦៧២	៤.៧៩១	២%-៣%	២៧%-៣៩%
តុលា	២.១៦៩	១៥.៥០០	៨៧.០១២	១.៥៧១.១៥៧	៤.៩៦៩	២%-៣%	២៧%-៣៩%
វិច្ឆិកា	២.១៩៨	១៥.៧៨១	៨៧.៨៧១	១.៥៩៧.០៨១	៥.២០៣	២%-៣%	២៧%-៣៩%
ធ្នូ	២.២៨២	១៦.៣៨៤	៨៩.៨២៩	១.៦១០.៨៤៤	៥.៣៦៤	២%-៣%	២៧%-៣៩%
២០១៤							
មករា	២.៣១៦	១៦.៥០១	៩១.១២២	១.៦៣៦.៤៩៥	៥.៦៨២	២%-៣%	២៧%-៣៩%
កុម្ភៈ	២.៣៣៦	១៦.៥៩៩	៩២.១៨៦	១.៦៤៦.២៣៧	៥.៨៧៩	២%-៣%	២៧%-៣៩%
មីនា	២.៣៨១	១៦.៩១៨	៩៣.៦១៨	១.៦៥៨.៦២២	៦.១៥៣	២%-៣%	២៧%-៣៩%
មេសា	២.៣៩៦	១៧.០២២	៩៤.៥៣៣	១.៦៨៣.៥៦៥	៦.២៨៦	២%-៣%	២៧%-៣៩%
ឧសភា	២.៤៧៨	១៧.៤១០	៩៦.៩៥៥	១.៧១២.៧៦២	៦.៤៩១	២%-៣%	២៧%-៣៩%
មិថុនា	២.៥១៦	១៧.៦៧៩	៩៨.៣៩៦	១.៧២៩.១៨២	៦.៦៨២	២%-៣%	២៧%-៣៩%
កក្កដា	២.៥៦២	១៧.៨៥៦	១០០.៧១៤	១.៧៥៨.៨១០	៦.៩២៣	២%-៣%	២៧%-៣៩%
សីហា	២.៥៧៤	១៧.៩៧៩	១០២.០៤៦	១.៧៨៦.០១៨	៧.១៨៧	២%-៣%	២៧%-៣៩%
កញ្ញា	២.៦១២	១៨.១៩៣	១០៤.៦៨៩	១.៨១៤.៦០២	៧.៤១៧	២%-៣%	២៧%-៣៩%
តុលា	២.៦៣៨	១៨.៤៥២	១០៥.៧៦៣	១.៨២៧.៦៨៨	៧.៨១៧	២%-៣%	២៧%-៣៩%
វិច្ឆិកា	២.៧១២	១៨.០៧៦	១០៨.៨៩២	១.៨៤១.៦៥២	៨.១១២	២%-៣%	២៧%-៣៩%
ធ្នូ	២.៧៥៤	១៨.២៥៤	១០៧.៩៦៤	១.៨៤៤.៨៩៣	៨.៣៤០	២%-៣%	២៧%-៣៩%
២០១៥							
មករា	២.៧៧៨	១៨.៣៦៧	១០៨.៥៦១	១.៨៤៩.១៦៤	៨.៧៤៦	២%-៣%	២៧%-៣៩%
កុម្ភៈ	២.៨១១	១៨.៥១៧	១០៩.៥៥៥	១.៨៤៤.៣០៨	៨.៩៣៦	២%-៣%	២៧%-៣៩%
មីនា	២.៨៦៣	១៨.៧៣៦	១១១.១៤៥	១.៨៥៥.៤៥៥	៩.២៨២	២%-៣%	២៧%-៣៩%
មេសា	៣.០១១	១៩.២៥៩	១១២.៧៧៤	១.៨៨២.៧៦៥	៩.៦០០	២%-៤%	២៥%-៤១%
ឧសភា	៣.១០៤	១៩.៧០២	១១៩.៧៤២	១.៨៩៧.៦៨២	៩.៨៥៩	២%-៤%	២៥%-៤១%
មិថុនា	៣.២៧២	២០.៨៣៣	១២០.៩៧៥	១.៩២៧.៨៧៨	១០.២០៧	២%-៤%	២៥%-៤១%
កក្កដា	៣.៣៦៨	២១.០២៤	១២១.៧៦៦	១.៩៥១.១១៧	១០.៦០២	២%-៤%	២៥%-៤១%
សីហា	៣.៤៤៥	២២.២១៩	១២៦.៧០៧	១.៩៨៩.៣៤២	១០.៩៤២	២%-៤%	២៥%-៤១%
កញ្ញា	៣.៨៩៧	២៣.៨២២	១៣៣.០៤៧	២.០៦២.៦៣២	១១.៥១០	២%-៤%	២៥%-៤១%
តុលា	៣.៧៩៥	២៣.០៤៥	១២៣.៣៤១	២.០៤៤.៤០៥	១១.៧៦៤	២%-៤%	២៥%-៤១%
វិច្ឆិកា	៣.៩៣២	២៤.៣១៧	១២៩.៨១៦	២.០៩៧.៦៣២	១២.០៩៣	២%-៤%	២៥%-៤១%
ធ្នូ	៤.៥៧៦	២៧.៥១០	១៤១.៥១៤	២.១៤៩.១៨០	១២.៣៦៥	២%-៤%	២៥%-៤១%
២០១៦							
មករា	៤.៩៨៦	២៩.៧៥៣	១៥៦.៩៨២	២.២២៤.៣៧១	១២.៨៧៧	២%-៤%	២៥%-៤១%
កុម្ភៈ	៤.៨៧៣	២៩.១៣០	១៤៧.៥៦៦	២.១៧៨.០១០	១២.៩៧២	២%-៤%	២៥%-៤១%
មីនា	៥.២១៧	៣០.៩៤១	១៥៩.៧៧៨	២.២០៩.៥៦០	១៣.៥៤៣	២%-៤%	២៥%-៤១%
មេសា	៥.០០២	២៩.៧៨៩	១៤៩.៦០០	២.១០៤.២៥៤	១១.៧៤៥	២%-៤%	២៥%-៤១%

តារាង ១៩ : ការវាស់វែងមូលប្បទានប្រតិបត្តិការសាមយៈសភាវាស់វែង

កាលបរិច្ឆេទ	ចំនួន	ចំនួនថ្ងៃ	ចំនួន	ចំនួនទឹកប្រាក់	ចំនួនទឹកប្រាក់	មូលប្បទានប្រតិបត្តិការសាមយៈ	
	មូលប្បទានប្រតិបត្តិការ	វាស់វែង	មូលប្បទានប្រតិបត្តិការ	សរុប	មធ្យមប្រចាំថ្ងៃ	ចំនួន	ទឹកប្រាក់
	បានទូទាត់		វាស់វែងក្នុងថ្ងៃ	(ពាន់លានរៀល)	(ពាន់លានរៀល)	មូលប្បទានប្រតិបត្តិការ	(ពាន់លានរៀល)
	១	២	៣=១/២	៤	៥=៤/២	៦	៧
ឆ្នាំ ២០០៩	២.៧៨៥	២២	១២៧	១៣៥,៣	៦,២	១៥	០,១
សរុប	៣១.២៨៧	២៣៨	១៣១	១.៣១៩,៤	៥,៥	១០៧	៣,១
ឆ្នាំ ២០១០	២.៨៨៦	២២	១៣១	១៧៥,៧	៨,០	៩	០,៣
សរុប	៣២.៨៥៤	២៣៦	១៣៩	១.៦២៧,២	៦,៩	១១៦	២,៦
ឆ្នាំ ២០១១	៣.៣២០	២១	១៥៨	១៧៨,២	៨,៥	២	០,៣
សរុប	៣៤.៧៤២	២៣៦	១៤៧	១.៨២០,៥	៧,៧	៨៧	៤,៨
ឆ្នាំ ២០១២	៣.០៥៦	២០	១៥៣	១៦៣,៧	៨,២	១៦	១,១៥
សរុប	៣៩.២៨៨	២៣៤	១៦៨	២.៣៤៤,០	១០,០	១០៦	១២,៤
ឆ្នាំ ២០១៣	៣.៦៥១	២០	១៨៣	២៥០,៥	១២,៥	២៧	០,២៧
សរុប	៤២.៩៣៩	២៣១	១៨៦	៣.៥០៥,៧	១៥,២	២១២	៤៣,៧
២០១៤							
វិច្ឆិកា	២.៩២៤	១៦	១៨៣	២២៤,២	១៤,០	១២	០,៦៧
ធ្នូ	៤.០៧៤	២០	២០៤	៣៩១,៥	១៩,៦	៨	២,១៤
សរុប	៤៤.៧៧៨	២៣២	១៩៧	៣.៧៩៥,៧	១៦,៣	១៤៥	៣៣,៣
២០១៥							
កុម្ភៈ	៨.១០២	១៩	៤២៦	៣៣១,២	១៧,៤	១៨	០,១៣
មីនា	៩.៧៩៦	២១	៤៦៦	៧២៣,៣	៣៤,៤	២៣	៤០,១
មេសា	៧.៧៤៩	១៩	៤០៨	៣៤៨,៧	១៨,៤	៤០	១,៥
ឧសភា	៦.០២៨	១៦	៣៧៧	២៨៨,០	១៨,០	១៤	០,៣
មិថុនា	១១.៤៩៨	១៩	៦០៥	៣៦២,៩	១៩,១	១៩	០,៦
កក្កដា	១១.០៥២	២៣	៤៨១	៣៥៨,៤	១៥,៦	១៤	០,០៩
សីហា	៨.១៧៩	២១	៣៨៩	៤២៦,៦	២០,៣	១៦	០,០៧
កញ្ញា	១១.៧៣១	២១	៥៥៩	៣៣៩,៥	១៦,២	២០	០,៣៤
តុលា	៨.១៧៣	១៦	៥១១	៣៧៦,២	២៣,៥	៣៥	០,៤៨
វិច្ឆិកា	៨.០៥២	១៧	៤៧៤	៤០៥,០	២៣,៨	១៣	២,៨៣
ធ្នូ	១០.៧០៩	២២	៤៨៧	៥១៩,៩	២៣,៦	២៩	០,៧៩
សរុប	១០៦.៩១៩	២៣៣	៤៥៩	៤.៨៥៤,២	២០,៨	២៥២	៤៧,៤
២០១៦							
មករា	៩.៩២២	១៩	៥២២	៥០២,៨	២៦,៥	២៦	០,១៣
កុម្ភៈ	៦.៨៤២	២០	៣៤២	៤១៣,៣	២០,៧	១៩	០,៣០
មីនា	៩.៩២០	២២	៤៥១	៦៩២,៩	៣១,៥	២៥	៥១,៣៣
មេសា	៥.៥២៣	១៨	៣០៧	៣២៥,៤	១៨,១	៨	០,៣៧
សរុប	៣២.២០៧	៧៩	៤០៨	១.៩៣៨,៤	២៤,៥	៧៨	៥២,១៣

*ទិន្នន័យកែតម្រូវ

តារាង ២០ : ការដាក់ទុនមូលប្បទានប្រកបដោយសុវត្ថិភាពតាមរយៈសភាដាក់ទុន

កាលបរិច្ឆេទ	ចំនួន	ចំនួនថ្ងៃ	ចំនួន	ចំនួនទឹកប្រាក់	ចំនួនទឹកប្រាក់	មូលប្បទានប័ក្របញ្ជូនត្រូវបានប្រើប្រាស់	
	មូលប្បទានប័ក្រ	ដាក់ទុន	មូលប្បទានប័ក្រ	សរុប	មធ្យមប្រចាំថ្ងៃ	ចំនួន	ទឹកប្រាក់
	បានទូទាត់		ដាក់ទុនក្នុងថ្ងៃ	(លានដុល្លារអាមេរិក)	(លានដុល្លារអាមេរិក)	មូលប្បទានប័ក្រ	(លានដុល្លារអាមេរិក)
	១	២	៣=១/២	៤	៥=៤/២	៦	៧
ឆ្នាំ ២០០៨	៣៩.៤៥២	២២	១.៧៩៣	៥១៦,៥	២៣,៥	៣២៨	៨,៤
សរុប	៤១៣.៣៦៧	២៣៧	១.៧៤៤	៧.១៨៤,៧	៣០,៣	៣.០១៤	១២៣,៦
ឆ្នាំ ២០០៩	៤០.៩០៧	២២	១.៨៥៩	៥៤៧,៦	២៤,៩	២៦២	៦,៧
សរុប	៤២០.៤៤០	២៣៨	១.៧៦៧	៥.៨២១,៤	២៤,៥	២.៨៥៤	៤៦,៧
ឆ្នាំ ២០១០	៤៩.៦៧៣	២២	២.២៥៨	៧៩៥,៥	៣៦,២	២៧៥	៩,៩
សរុប	៤៨៥.១៨៩	២៣៦	២.០៥៦	៧.០០៨,៧	២៩,៧	២.៧៦៦	៤៧,៥
ឆ្នាំ ២០១១	៥២.៧០០	២១	២.៥១០	៩៩៦,៩	៤៧,៥	២៧០	៧,៥
សរុប	៥៥៨.៨៩៤	២៣៦	២.៣៦៨	៩.៥៧២,៧	៤០,៦	៣.២១៤	៩១,៩
ឆ្នាំ ២០១២	៦០.៦៤៧	២០	៣.០៣២	១.១១២,៨	៥៥,៦	៤៥៩	២៥,៨
សរុប	៦៥៨.៣២៩	២៣៤	២.៨១៣	១២.៥៧៤,៩	៥៧,៧	៤.៦៧៥	១៨៨,១
ឆ្នាំ ២០១៣	៧៣.០៨៨	២០	៣.៦៥៤	១.៤១៧,៧	៧០,៩	៥១១	១៧,០
សរុប	៨០៣.៣៥២	២៣១	៣.៤៧៨	១៤.៩៩៩,២	៦៤,៩	៦.២៤០	២៤៩,៧
ឆ្នាំ ២០១៤	៨៣.៥៧៨	២០	៤.១៧៩	១.៧២៧,០	៨៦,៣	៥៤៥	៣៦,១
សរុប	៨៨៨.៩៧០	២៣១	៣.៨៤៨	១៧.៩៩៩,៥	៧៧,៩	៧.៤៩៤	៤២១,៨
២០១៥							
មេសា	៧៣.៨៦៣	១៩	៣.៨៨៨	១.៦៣៥,៨	៨៦,១	៥៧៤	២៧,១
ឧសភា	៧៥.៤១៦	១៦	៤.៧១៤	១.៥៦៦,៩	៩៧,៩	៥១៣	២០,៣
មិថុនា	៨៦.៩៥៨	១៩	៤.៥៧៧	១.៨៥៨,៧	៩៧,៨	៦៤៨	១៧,២
កក្កដា	៩២.០៧៧	២៣	៤.០០៣	១.៩៩៧,១	៨៦,៨	៥៧៩	២៣,៦
សីហា	៨៣.០៧៦	២១	៣.៩៥៦	១.៧៩២,១	៨៥,៣	៥៥៨	១៧,០
កញ្ញា	៨៦.១៦៥	២១	៤.១០៣	១.៧៩៩,៧	៨៥,៧	៦៥៤	៣០,៧
តុលា	៧៥.០៤២	១៦	៤.៦៩០	១.៤៩៥,៥	៩៣,៥	៦៣៣	២៤,៣
វិច្ឆិកា	៧៨.៧៨៥	១៧	៤.៦៣៤	១.៥០០,០	៨៨,២	៥៧៩	១២,៨
ធ្នូ	៩៨.០៦២	២២	៤.៤៥៧	១.៨៥៩,៨	៨៤,៥	៧២៨	២១,២
សរុប	៩៩២.៤៣៤	២៣៣	៤.២៥៩	២០.៧៥៤,៤	៨៩,១	៧.១៧០	២៦៨,០
២០១៦							
មករា	៨៣.១៦០	១៩	៤.៣៧៧	១.៧១៣,៥	៩០,២	៧៣៣	២៥,៥
កុម្ភៈ	៨០.៣៩៩	២០	៤.០២០	១.៥០៣,៨	៧៥,២	៧១៩	១៨,៦
មីនា	៩៥.៤១៧	២២	៤.៣៣៧	២.០០៧,៤	៩១,៣	៧៩៥	២៦,៧
មេសា	៧៤.០០៥	១៨	៤.១១១	១.៦២៦,៨	៩០,៤	៦៣៩	១៨,៣
សរុប	៣៣២.៩៨១	៧៩	៤.២១៥	៦.៨៥១,៥	៨៦,៧	២.៨៨៦	៨៩,១

*ទិន្នន័យកែតម្រូវ

តារាង ២១ : ចំនួនភ្ញៀវបរទេសមកដល់ប្រទេសកម្ពុជា

	២០១៥	២០១៦		% នៃចំនួនសរុប		បម្រែបម្រួល %		
	ផ្លូវ	កម្ពុជា	មីនា	មេសា	មីនា	មេសា	មីនា/កម្ពុជា	មេសា/មីនា
(ភ្ញៀវមកដល់ប្រទេសកម្ពុជាដែលបែកតាមប្រភេទ)								
ព្រលានយន្តហោះអន្តរជាតិភ្នំពេញ	៩៩.១០៣	១០១.៩០០	១០៤.៨៦០	៨៤.៥៥១	២៤,៥	២៣,០	២,៩	-១៩,៤
ព្រលានយន្តហោះអន្តរជាតិសៀមរាប	១៥៥.៩៥៤	១៦៥.៨៧១	១៣៩.៦៩៩	៩៩.០១២	៣២,៦	២៦,៩	-១៥,៨	-២៩,១
ផ្លូវគោក	២៩៨.៩២៦	១៥៧.៩៣៩	១៦១.៣៩៧	១៧៣.៧១២	៣៧,៧	៤៧,២	២,២	៧,៦
ផ្លូវទឹក	២០.៨១៦	២២.៧៥៨	២១.៩៦៧	១០.៤០៩	៥,១	២,៨	-៣,៥	-៥២,៦
ព្រះវិហារ	០	០	០	០	០,០	០,០	០,០	០,០
សរុប	៥៧៤.៧៩៩	៤៤៨.៤៦៨	៤២៧.៩២៣	៣៦៧.៦៨៤	១០០,០	១០០,០	-៤,៦	-១៤,១
(ភ្ញៀវមកដល់ប្រទេសកម្ពុជាដែលបែកតាមប្រភេទ)								
អ្នកទេសចរ	៥១៩.១៦៣	៣៩៨.៦៥០	៣៧៧.៨៧៣	៣១៤.០២៣	៨៨,៣	៨៥,៤	-៥,២	-១៦,៩
អ្នកជំនួញ	២៣.៣៤២	៣១.៦២៧	២៩.៥១១	៣២.៧៩៤	៦,៩	៨,៩	-៦,៧	១១,១
ផ្សេងៗ	៣២.២៩៤	១៨.១៩១	២០.៥៣៩	២០.៨៦៧	៤,៨	៥,៧	១២,៩	១,៦
សរុប	៥៧៤.៧៩៩	៤៤៨.៤៦៨	៤២៧.៩២៣	៣៦៧.៦៨៤	១០០,០	១០០,០	-៤,៦	-១៤,១
(ដល់ប្រទេសបង្កបង្កើនដែលមានភ្ញៀវមកដល់ប្រទេសកម្ពុជាច្រើនជាងគេ)								
វៀតណាម	១២៣.៥៩០	៧២.២៣៩	៧៥.១៩០	៨៨.១៣៨	១៧,៦	២៤,០	៤,១	១៧,២
ចិន	៦៤.៩២៦	៨១.០៣២	៦៩.៤១៧	៥៧.៦២៣	១៦,២	១៥,៧	-១៤,៣	-១៧,០
ថៃ	៤២.៧៥៣	៤៣.៧៦៤	២៧.៧៧០	៣១.៤៦១	៦,៥	៨,៦	-៣៦,៤	១៣,៣
កូរ៉េខាងត្បូង	៥៥.២១២	២៧.២១៦	២៧.៨៣៩	២២.៣៨៦	៦,៥	៦,១	២,០	-១៩,៦
ឡាវ	២៤.៩៨៨	២៤.០៤៤	១៨.៨៧៦	១៩.២៦៣	៥,៨	៥,២	៣,៧	២,១
សហរដ្ឋអាមេរិក	២២.៥៣៩	១៨.៦៩០	២៤.៩២៣	១៦.៩៩៥	៤,៧	៤,៦	៧,៣	-៣១,៨
ជប៉ុន	៥៥.៦០០	១៦.២៣៥	២០.០៥៨	១២.៧៩៥	៤,៤	៣,៥	១៦,៣	-៣៦,២
អង់គ្លេស	១៦.០៦១	១៧.៧៨៣	១៧.៥៦២	១២.៧៣៦	៤,១	៣,៥	-១,២	-២៧,៥
ម៉ាឡេស៊ី	១៤.៥៣១	១៦.៦៩៤	១២.៥១០	១១.៦៩២	៣,៥	៣,២	-១០,៩	-៦,៥
បារាំង	១៨.៤០៤	១០.៦៧៦	១៤.៤៦៥	១១.៣៤៧	៣,៤	៣,១	៣៦,៩	-២១,៦
ផ្សេងៗ	១៣៦.១៩៥	១២០.០៩៥	១១៩.៣១៣	៨៣.២៤៨	២៧,៣	២២,៦	-២,៧	-៣០,២
សរុប	៥៧៤.៧៩៩	៤៤៨.៤៦៨	៤២៧.៩២៣	៣៦៧.៦៨៤	១០០,០	១០០,០	-៤,៦	-១៤,១

ប្រភព : ក្រសួងទេសចរណ៍ និង នាយកដ្ឋានអន្តោប្រវេសន៍ នៃក្រសួងមហាផ្ទៃ

តារាង ២២ : ស្ថិតិសំបុរ និងសំបេញទំនិញរបស់ប្រទេសកម្ពុជា

(ឯកតា : ប៊ីលានរៀល)

	២០១៥	២០១៦		បម្រែបម្រួលជាពាន់លានរៀល		បម្រែបម្រួល %		
	ដូ	កុម្មុៈ	មីនា	មេសា	មីនា/កុម្មុៈ	មេសា/មីនា	មីនា/កុម្មុៈ	មេសា/មីនា
(សំបុរតាមប្រភេទទំនិញ)								
បារី	៤២,១	៦២,៧	៨១,៣	៨៩,៧	១៨,៦	៨,៤	២៩,៧	១០,៣
ម៉ូតូ	១៨៧,១	៩២,៣	១០៣,៣	៧២,៩	១១,០	-៣០,៥	១១,៩	-២៩,៥
ស្រាបៀរ	២២,៨	២៣,៩	២៥,៦	២៦,៦	១,៧	១,០	៧,៣	៤,០
ក្បាល VCRs	០,៣	០,២	០,២	១១,១	០,០	១០,៩	០,៥	៥.០៤០,៨
ទូរទស្សន៍	៤,៥	៣,០	២,១	១,២	-០,៩	-០,៩	-២៨,៧	-៤៤,៥
ការសែតម៉ាញ៉េ	០,៤	០,៣	០,៦	០,៧	០,៣	០,១	១០០,៧	៨,២
មាស	២០៦,៦	១៥,៥	៩,៤	១,៥	-៦,១	-៧,៩	-៣៩,១	-៨៣,៦
រថយន្ត	២៣៥,៩	២៧៩,១	៣៩៦,៧	២២០,៧	១១៧,៦	-១៧៦,០	៤២,១	-៤៤,៤
សម្ភារៈសំណង់	៥០,២	៤៦,៩	៦០,០	៤៩,៤	១៣,១	-១០,៦	២៧,៩	-១៧,៧
សម្លៀកបំពាក់	២៧,០	១៩,៨	២៦,៩	២៥,១	៧,២	-១,៨	៣៦,៣	-៦,៧
ក្រណាត់	២២,២	៤,៧	១៦,៥	៥,០	១១,៩	-១១,៥	២៥៤,៩	-៦៩,៩
ផលិតផលប្រេង	៣៥៦,៨	៣៩៦,៨	៣៣៥,៣	៤៥៦,៤	-៦១,៥	១២១,១	-១៥,៥	៣៦,១
ស្ករស	៨,០	១០,៣	៨,៧	១០,៦	-១,៦	១,៩	-១៥,៥	២១,៨
ស៊ីម៉ង់ត៍	២០,១	២០,៣	២៥,៧	២២,៤	៥,៤	-៣,៣	២៦,៨	-១២,៩
ដែក	៤១,៥	៣៥,៤	៤៤,៧	៤៦,៩	៩,៣	២,២	២៦,៣	៥,០
ផ្សេងៗ	៨៩១,៤	៧៤២,៦	១.១១១,៥	៧៨៦,៦	៣១៨,៩	-៣២៤,៩	៤៩,៧	-២៩,២
នាំចូលរួចពន្ធ	២.២៣១,៤	១.២២៣,៩	២.០៣៧,០	២.៣៨០,៣	៨១៣,២	៣៤៣,៣	៦៦,៤	១៦,៩
នាំចូលសរុប (cif)	៤.៣៤៨,៣	២.៩៧៧,៦	៤.២៨៥,៧	៤.២០៧,២	១.៣០៨,១	-៧៨,៦	៤៣,៩	-១,៨
នាំចូលសរុប (cif) ដកថ្លៃមាស	៤.១៤១,៧	២.៩៦២,១	៤.២៧៦,៣	៤.២០៥,៦	១.៣១៤,២	-៧០,៧	៤៤,៤	-១,៧
ថ្លៃដឹកជញ្ជូន និងធានារ៉ាប់រង	៣៣១,៣	២៣៧,០	៣៤២,១	៣៣៦,៤	១០៥,១	-៥,៧	៤៤,៤	-១,៧
នាំចូលសរុប (fob)	៤.០១៧,០	២.៧៤០,៦	៣.៩៣៤,៦	៣.៨៧០,៧	១.២០៩,០	-៧២,៩	៤៣,៩	-១,៨
(នាំចេញតាមប្រភេទទំនិញ)								
ឈើអាវ	២០,៣	០,៦	០,១	២១,៣	-០,៦	២១,២	-៩០,៥	៣៥.៣៦៣,៧
ផលិតផលនេសាទ	០,២	០,៣	០,២	០,២	-០,១	-០,១	-១៩,២	-៣១,១
កៅស៊ូ	៦៥,៣	២៦,៨	៤៨,៤	១៩,៤	២១,៧	-២៩,១	៨០,៨	-៦០,០
ផលិតផលក្នុងស្រុកផ្សេងៗ	៦,៣	៣,២	៤,០	៥,៥	០,៨	១,៥	២៥,៦	៣៧,៤
នាំចេញរួចពន្ធ	២.៨៣៨,៦	២.៦០០,១	២.៤៣៣,៩	២.៣៤៥,៥	-១៦៦,២	-៨៨,៣	-៦,៤	-៣,៦
- សម្លៀកបំពាក់	២.០៦៤,៩	១.៩៦៧,០	១.៧៩២,៨	១.៦៩០,៥	-១៧៤,៣	-១០២,៣	-៨,៩	-៥,៧
- ស្បែកជើង	២៨៥,០	១៦០,៤	២០៨,៧	២១៨,៥	៤៨,៤	៩,៨	៣០,២	៤,៧
- អំបោះ និងក្រណាត់	២,៩	៥,២	១០,៣	៨,២	៥,០	-២,១	៩៦,២	-២០,២
- ផ្សេងៗ	៤៨៥,៩	៤៦៧,៥	៤២២,១	៤២៨,៣	-៤៥,៤	៦,៣	៩,៧	១,៥
នាំចេញសរុប (fob)	២.៩៧០,៧	២.៦៣១,០	២.៤៨៦,៦	២.៣៩១,៩	-១៤៤,៤	-៩៤,៧	-៥,៥	-៣,៨

ប្រភព : អគ្គនាយកដ្ឋានគយ និងរដ្ឋាករកម្ពុជា

អ៊ីនធឺណែត

INTERNET

: www.nbc.org.kh គឺជាគេហទំព័ររបស់ធនាគារជាតិនៃកម្ពុជា ។ ទិន្នន័យថ្មីៗក្នុងគេហទំព័រ និងទិន្នន័យបន្តបន្ទាប់ទៀត ត្រូវបាននិងកំពុងដាក់បញ្ចូលទៅក្នុងប្រព័ន្ធទិន្នន័យ តាមធនធាន ដែលមាន ។ លើសពីនេះទៀត គេហទំព័រនេះ គឺជាទីតាំងដ៏ល្អបំផុតដើម្បីទទួលបានទិន្នន័យសង្ខេប នៃការចេញផ្សាយចុងក្រោយបង្អស់ ។

www.nbc.org.kh is the National Bank of Cambodia website. The website new data and metadata are progressively being added to the database, as resources permit. This website is the best place to start for access to summary data from the latest publications.

មណ្ឌលស័យ

REFERENCE LIBRARY

: ឯកសារបោះពុម្ពផ្សាយរបស់ធនាគារជាតិនៃកម្ពុជា មួយចំនួនអាចរកបានសម្រាប់ប្រើប្រាស់ នៅមជ្ឈមណ្ឌលសេវាព័ត៌មានស្ថិតិនៃវិទ្យាស្ថានជាតិស្ថិតិ ។

A range of the National Bank of Cambodia reference publications are available for use by data users at the NIS Data User's Service Center.

សេវាព័ត៌មាន

INFORMATION SERVICE

: បុគ្គលិករបស់នាយកដ្ឋានស្ថិតិ នៃធនាគារជាតិនៃកម្ពុជា អាចជួយចង្អុលបង្ហាញ ឬណែនាំ អ្នកប្រើប្រាស់ក្នុងការស្វែងរកទិន្នន័យតាមតម្រូវការ ។ ការបោះពុម្ពផ្សាយរបស់ធនាគារជាតិនៃកម្ពុជា អាចរកជាវបាន ហើយសេវាលើការជាវជាប្រចាំក៏អាចរៀបចំបានដែរ ។ ចំពោះសេវាលើទិន្នន័យ ពិសេសផ្សេងទៀតក៏អាចរកបានផងដែរ តាមរយៈការមកជាវព្រឹត្តិបត្រដោយផ្ទាល់ ។

The Statistics Department staff of the National Bank of Cambodia can assist users in addressing their data requirements. The National Bank of Cambodia publications are available for sale and subscription services can be arranged. Other special data services are also available, on a user pays basis.

អាសយដ្ឋានទំនាក់ទំនង

CONTACT DETAILS

ធនាគារជាតិនៃកម្ពុជា
NATIONAL BANK OF CAMBODIA
នាយកដ្ឋានស្ថិតិ
Statistics Department
ប្រអប់សំបុត្រលេខ ២៥
P.O. Box 25
ទូរត័លេខ ២២-២៤ មហាវិថីព្រះនរោត្តម រាជធានីភ្នំពេញ-កម្ពុជា
#22-24 Preah Norodom Boulevard, Phnom Penh, Cambodia
អ៊ីម៉ែល : info@nbc.org.kh
E-mail : info@nbc.org.kh
ទូរស័ព្ទ : (៨៥៥) ២៣ ៧២២ ៥៦៣ – ១១១៥
Telephone: (855) 23 722 563 – 1115
ទូរសារ : (៨៥៥) ២៣ ៤២៦ ១១៧
Facsimile : (855) 23 426 117

ISSN 2074-5680

តម្លៃ : ១៥.០០០ រៀល (មួយម៉ឺនប្រាំពាន់រៀល)
Price: KHR 15,000 (Fifteen Thousand Riels)

ផលិតដោយ ធនាគារជាតិនៃកម្ពុជា
Produced by the National Bank of Cambodia