

ព្រះរាជាណាចក្រកម្ពុជា
KINGDOM OF CAMBODIA
ជាតិ សាសនា ព្រះមហាក្សត្រ
NATION RELIGION KING



ធនាគារជាតិ នៃ កម្ពុជា
NATIONAL BANK OF CAMBODIA

ព័ត៌មានស្ថិតិសេដ្ឋកិច្ច និងរូបិយវត្ថុ
ECONOMIC AND MONETARY STATISTICS

លេខ ២៧១ – ឆ្នាំទី២៤
ខែឧសភា ឆ្នាំ២០១៦
SERIES No. 271 – 24th YEAR
MAY 2016

មាតិកា



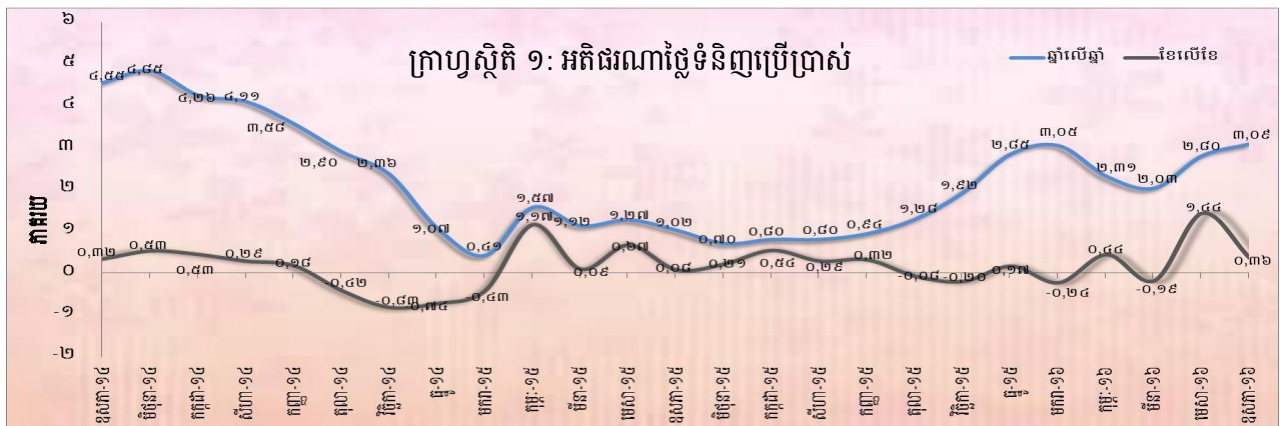
- សេចក្តីផ្តើម..... ១
- សន្ទស្សន៍ផ្ទៃទំនិញប្រើប្រាស់ ១
- អត្រាប្តូរប្រាក់..... ១
- ការផ្គត់ផ្គង់រូបិយវត្ថុ..... ២
- ទ្រព្យសកម្មក្នុងស្រុកសុទ្ធនៃវិស័យធនាគារ..... ២
- ទ្រព្យសកម្មបរទេសសុទ្ធនៃវិស័យធនាគារ..... ៣
- ប្រតិបត្តិការរបស់ធនាគារទទួលប្រាក់បញ្ញើ..... ៣
- អត្រាការប្រាក់លើប្រាក់កម្ចី និងប្រាក់បញ្ញើរបស់ធនាគារទទួលប្រាក់បញ្ញើ..... ៣
- ការមកដល់នៃភ្ញៀវបរទេស..... ៤
- ពាណិជ្ជកម្មទំនិញអន្តរជាតិ..... ៥
- តារាង១ : សន្ទស្សន៍ផ្ទៃទំនិញប្រើប្រាស់ និងអត្រាអតិផរណា ៦
- តារាង២ : មុខទំនិញឡើងថ្លៃ ក្នុងខែឧសភា ឆ្នាំ២០១៦ ៧
- ក្រាហ្វស្ថិតិ១ : សន្ទស្សន៍ផ្ទៃទំនិញប្រើប្រាស់ ៨
- ក្រាហ្វស្ថិតិ២ : សមាមាត្រមេគុណនៃសន្ទស្សន៍ផ្ទៃក្នុងកន្រ្តកទំនិញប្រើប្រាស់..... ៨
- តារាង ៣ : ផលិតផលក្នុងស្រុកសរុប (ផសស) ៩
- ក្រាហ្វស្ថិតិ ៣ : ផលិតផលក្នុងស្រុកសរុបតាមសកម្មភាពសេដ្ឋកិច្ច (គិតតាមថ្លៃថេរ ឆ្នាំ២០០០)..... ៩
- ក្រាហ្វស្ថិតិ ៤ : ផលិតផលក្នុងស្រុកសរុបតាមសកម្មភាពសេដ្ឋកិច្ច (គិតតាមថ្លៃបច្ចុប្បន្ន)..... ៩
- តារាង ៤ : គម្រោងវិនិយោគដែលបានអនុម័តតាមវិស័យ..... ១០
- ក្រាហ្វស្ថិតិ ៥ : ការវិនិយោគជាអចលនទ្រព្យតាមវិស័យ..... ១០
- ក្រាហ្វស្ថិតិ ៦ : ចំនួនគម្រោងវិនិយោគតាមវិស័យ ១០
- តារាង ៥ : គម្រោងវិនិយោគដែលបានអនុម័តតាមបណ្តាប្រទេសចម្បងៗ ១១
- តារាង៦ : អត្រាប្តូរប្រាក់ប្រចាំថ្ងៃ ក្នុងខែឧសភា ឆ្នាំ២០១៦ ១២
- តារាង៧ : អត្រាប្តូរប្រាក់ប្រចាំខែ (អត្រាចុងគ្រា រៀល/១ដុល្លារអាមេរិក)..... ១៣
- ក្រាហ្វស្ថិតិ ៧ : និន្នាការអត្រាប្តូរប្រាក់ប្រចាំខែ..... ១៣
- តារាង ៨ : តម្លៃប្រាក់រៀលធៀបជាមួយនឹងរូបិយប័ណ្ណផ្សេងៗ (អត្រាទិញផ្លូវការចុងខែ)..... ១៤
- តារាង៩ : អត្រាការប្រាក់លើប្រាក់បញ្ញើនិងប្រាក់កម្ចីរបស់ធនាគារ..... ១៥
- តារាង១០ : ស្ថានភាពរូបិយវត្ថុ ១៦
- តារាង ១១ : ស្ថានភាពរូបិយវត្ថុ (បម្រែបម្រួលប្រចាំខែ)..... ១៧
- ក្រាហ្វស្ថិតិ ៨ : ស្ថានភាពរូបិយវត្ថុ ១៨
- ក្រាហ្វស្ថិតិ ៩ : សមាសភាគនៃការផ្គត់ផ្គង់រូបិយវត្ថុ..... ១៨
- តារាង ១២ : តារាងតុល្យការនៃបណ្តាធនាគារទទួលប្រាក់បញ្ញើ..... ១៩
- តារាង ១២ : តារាងតុល្យការនៃបណ្តាធនាគារទទួលប្រាក់បញ្ញើ (ត)..... ២០
- តារាង ១៣ : តារាងតុល្យការធនាគារជាតិនៃកម្ពុជា..... ២១
- តារាង ១៤ : ឥណទានផ្តល់ដោយធនាគារទទួលប្រាក់បញ្ញើតាមប្រភេទជំនួញ ២២
- ក្រាហ្វស្ថិតិ ១០ : ឥណទានផ្តល់ដោយធនាគារទទួលប្រាក់បញ្ញើតាមប្រភេទជំនួញ ក្នុងខែឧសភា ឆ្នាំ២០១៦ (%នៃឥណទានសរុប)..... ២២
- តារាង១៥ : បម្រែបម្រួលប្រចាំខែនៃឥណទានផ្តល់ដោយធនាគារទទួលប្រាក់បញ្ញើតាមប្រភេទជំនួញ ២៣
- តារាង ១៦ : ប្រាក់បញ្ញើនៅធនាគារទទួលប្រាក់បញ្ញើ..... ២៤
- ក្រាហ្វស្ថិតិ ១១ : ប្រាក់បញ្ញើចំណាត់ថ្នាក់តាមប្រភេទរូបិយវត្ថុ ក្នុងខែឧសភា ឆ្នាំ២០១៦ (%នៃប្រាក់បញ្ញើសរុប)..... ២៤
- តារាង ១៧ : បម្រែបម្រួលប្រចាំខែនៃប្រតិបត្តិការទទួលប្រាក់បញ្ញើរបស់ធនាគារទទួលប្រាក់បញ្ញើ ២៥
- ក្រាហ្វស្ថិតិ ១២ : ប្រាក់បញ្ញើជារៀលចំណាត់ថ្នាក់តាមប្រភេទ ក្នុងខែឧសភា ឆ្នាំ២០១៦ (%នៃប្រាក់បញ្ញើសរុប)..... ២៦
- ក្រាហ្វស្ថិតិ ១៣ : ប្រាក់បញ្ញើជារូបិយប័ណ្ណចំណាត់ថ្នាក់តាមប្រភេទ ក្នុងខែឧសភា ឆ្នាំ២០១៦ (%នៃប្រាក់បញ្ញើជារូបិយប័ណ្ណសរុប)..... ២៦
- តារាង ១៨ : សកម្មភាពផ្តល់ឥណទានរបស់គ្រឹះស្ថានមីក្រូហិរញ្ញវត្ថុ និងអង្គការមិនមែនរដ្ឋាភិបាល ២៧
- តារាង ១៩ : ការដាត់ទាត់មូលប្បទានបត្រជាប្រាក់រៀលតាមរយៈសភាដាត់ទាត់..... ២៨
- តារាង ២០ : ការដាត់ទាត់មូលប្បទានបត្រជាប្រាក់ដុល្លារតាមរយៈសភាដាត់ទាត់ ២៩
- តារាង ២១ : ចំនួនភ្ញៀវបរទេសមកដល់ប្រទេសកម្ពុជា..... ៣០
- តារាង ២២ : ស្ថិតិនាំចូល និងនាំចេញទំនិញរបស់ប្រទេសកម្ពុជា ៣១

សេចក្តីផ្តើម

អតិផរណាថ្លៃទំនិញប្រើប្រាស់រួមក្នុងខែឧសភា ឆ្នាំ២០១៦ នេះ បានថយចុះធៀបនឹងខែមុន ។ ក្នុងអំឡុងពេលនេះដែរ អត្រាប្តូរប្រាក់រៀលបានធ្លាក់ថ្លៃធៀបនឹងប្រាក់ដុល្លារអាមេរិក ខណៈដែលប្រតិបត្តិការធនាគារតាមរយៈការឲ្យខ្ចី និងប្រាក់បញ្ញើបានបន្តកើនឡើង ។ ចំណែកឯជញ្ជីងពាណិជ្ជកម្មទំនិញអន្តរជាតិបានបង្ហាញពីការកើនឡើងនៃឱនភាព។

សន្ទស្សន៍ថ្លៃទំនិញប្រើប្រាស់

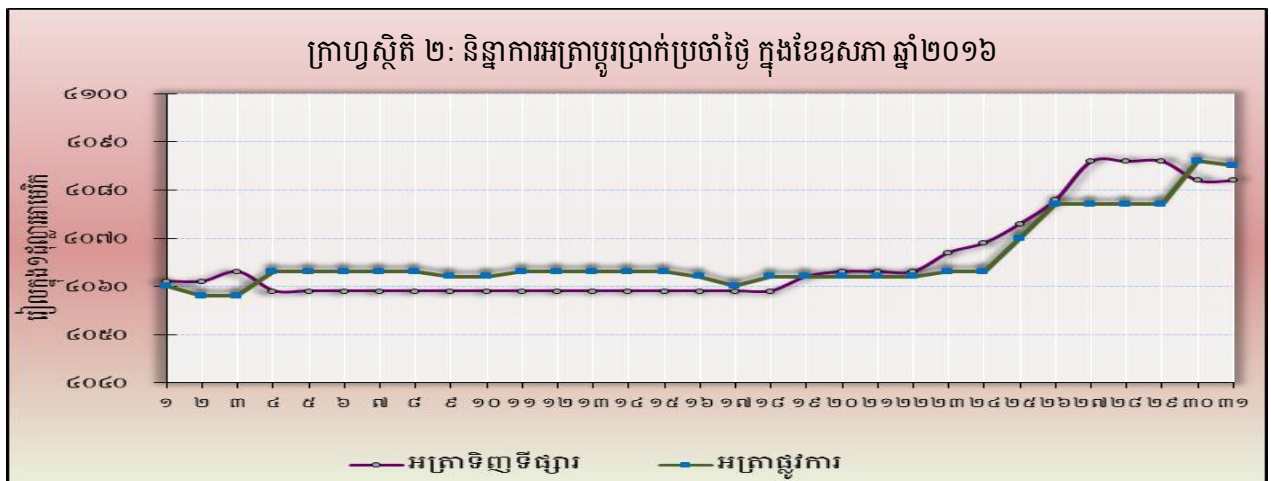
អតិផរណាថ្លៃទំនិញប្រើប្រាស់ (ខែលើខែ) នៅភ្នំពេញបានថយចុះមកអត្រា ០,៣៦% ក្នុងខែឧសភា ឆ្នាំ២០១៦ ពីអត្រា ១,៤៤% កាលពីខែមេសា ឆ្នាំ២០១៦ ។ ក្នុងនោះ សន្ទស្សន៍ថ្លៃទំនិញពីក្រុមក្នុងចំណោមសន្ទស្សន៍ថ្លៃទាំងដប់ពីរក្រុមបានថយចុះ ខណៈដែលប្រាំបួនក្រុមផ្សេងទៀតបានកើនឡើង និងមួយក្រុមមិនមានការប្រែប្រួល ។



ផ្នែកលើទិន្នន័យបម្រែបម្រួលឆ្នាំលើឆ្នាំនៃសន្ទស្សន៍ថ្លៃទំនិញប្រើប្រាស់រួមបានកើនឡើងដល់អត្រា ៣,១% ក្នុងខែឧសភា ពីអត្រា ២,៨% ក្នុងខែមេសា ឆ្នាំ២០១៦ ។ ការកើនឡើងនេះជាចម្បងឆ្លុះបញ្ចាំងដោយការកើនឡើងនៃថ្លៃម្ហូបអាហារ សម្លៀកបំពាក់ និងការកម្សាន្ត ។

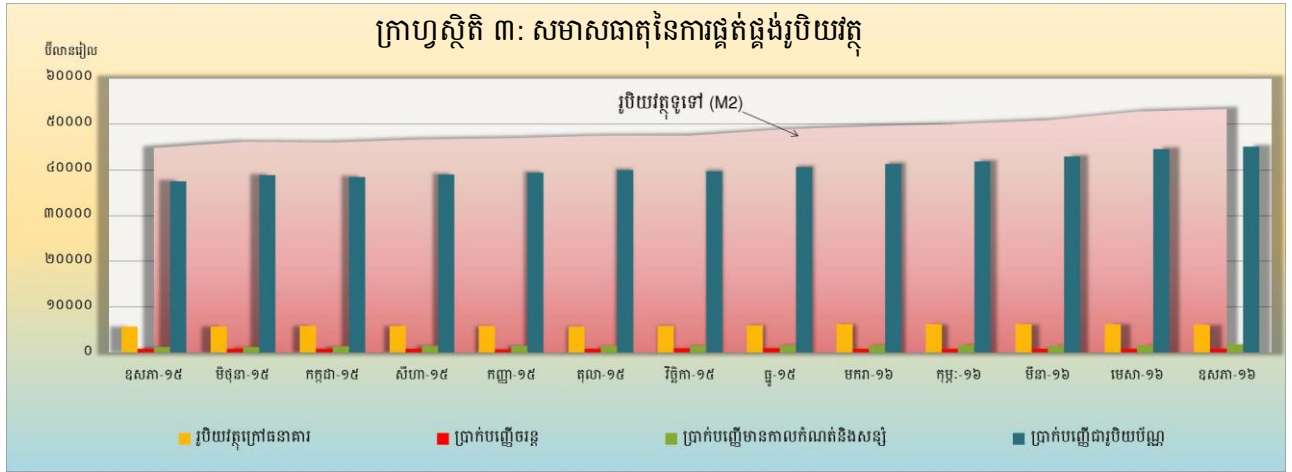
អត្រាប្តូរប្រាក់

ក្នុងខែឧសភា ឆ្នាំ២០១៦ នេះ អត្រាទិញទីផ្សារប្រាក់រៀលធៀបនឹងប្រាក់ដុល្លារអាមេរិកមានអត្រា ៤.០៨២ រៀលក្នុងមួយដុល្លារអាមេរិកដោយបានធ្លាក់ថ្លៃ ០,៥២% ធៀបនឹងខែមេសា ។ ការធ្លាក់ថ្លៃនៃប្រាក់រៀលនេះ ជាចម្បងគឺបណ្តាលមកពីការថយចុះតម្រូវការប្រាក់រៀល ក្នុងការចំណាយលើការបង់ពន្ធ និងតម្រូវការក្នុងរដូវវស្សា ។



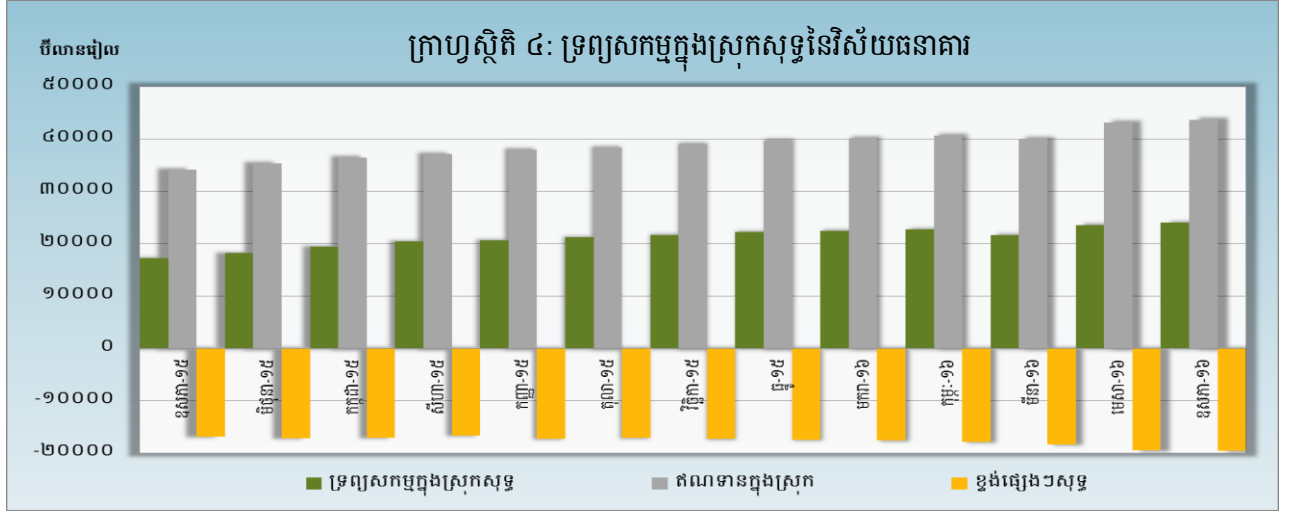
ការផ្គត់ផ្គង់រូបិយវត្ថុ

រូបិយវត្ថុទូទៅ (M2) បានកើនឡើងដល់ ៥៣.៣១៤,៤ ប៊ីលានរៀល ក្នុងខែឧសភា ឆ្នាំ២០១៦ គឺកើនឡើង ១% ធៀបនឹងខែមេសា ។ សមាសធាតុរបស់ M2 រួមមាន ប្រាក់បញ្ញើមានកាលកំណត់និងសន្សំ ប្រាក់បញ្ញើចរន្ត និងប្រាក់បញ្ញើជារូបិយប័ណ្ណរបស់និវាសន បានកើនឡើងចំនួន ៨,៨% ៥,៣% និង ១,២% រៀងគ្នា ខណៈដែល រូបិយវត្ថុក្នុងចរាចរណ៍បានថយចុះចំនួន ២,៤% ។



ទ្រព្យសកម្មក្នុងស្រុកសុទ្ធនៃវិស័យធនាគារ

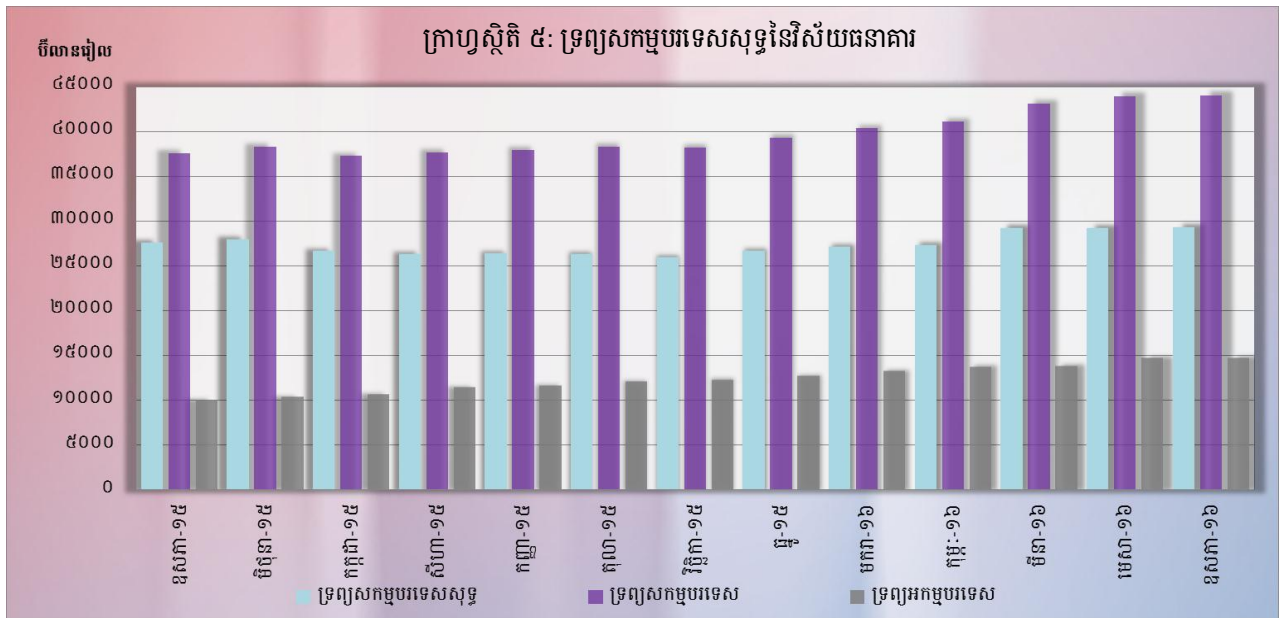
ទ្រព្យសកម្មក្នុងស្រុកសុទ្ធនៃវិស័យធនាគារក្នុងខែឧសភា ឆ្នាំ២០១៦ បានកើនឡើងជាបង្អួចដល់ចំនួន ២៣.៩៧៣,២ ប៊ីលានរៀល គឺកើនចំនួន ១,៨% ធៀបនឹងខែមុន ការកើនឡើងនេះ គឺបណ្តាលមកពីការកើនឡើងនៃ ខ្ទង់ឥណទានក្នុងស្រុកចំនួន ១,៣% ខណៈដែលខ្ទង់ផ្សេងៗសុទ្ធបានថយចុះចំនួន ០,៦% ។



ការកើនឡើងនៃខ្ទង់ឥណទានក្នុងស្រុកឆ្លុះបញ្ចាំងដោយការកើនឡើងនៃឥណទានចំពោះវិស័យឯកជនចំនួន ១,៥% ខណៈដែលខ្ទង់ឥណទានទេយ្យសុទ្ធចំពោះរដ្ឋាភិបាលបានថយចុះចំនួន ២,៦% ។

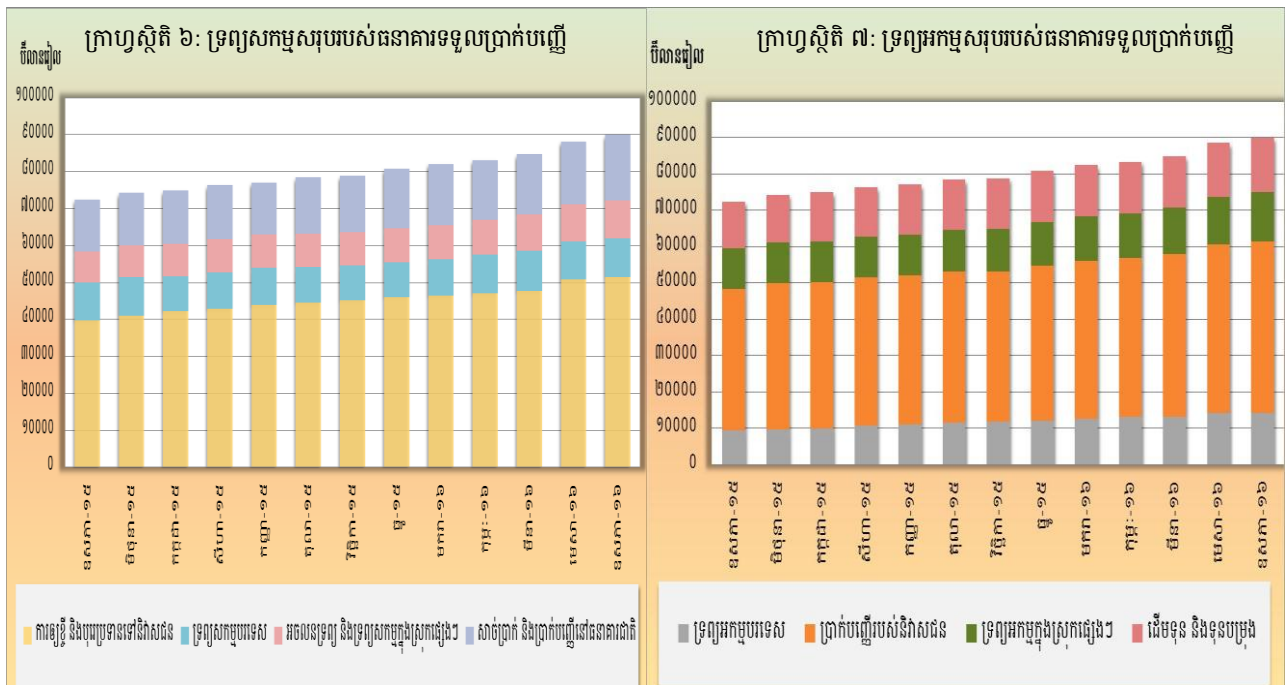
ទ្រព្យសកម្មបរទេសសុទ្ធនៃវិស័យធនាគារ

ទ្រព្យសកម្មបរទេសសុទ្ធនៃវិស័យធនាគារបានកើនឡើងដល់ចំនួន ២៩.៣៤១,២ ប៊ីលានរៀល នៅខែឧសភា ឆ្នាំ២០១៦ នេះ គឺកើនឡើង ០,៤% ធៀបនឹងខែមេសា ។ ការកើនឡើងនេះជាចម្បងគឺបណ្តាលមកពីការកើនឡើងនៃ ខ្ទង់ទ្រព្យសកម្មបរទេសសរុបចំនួន ០,៣% ។



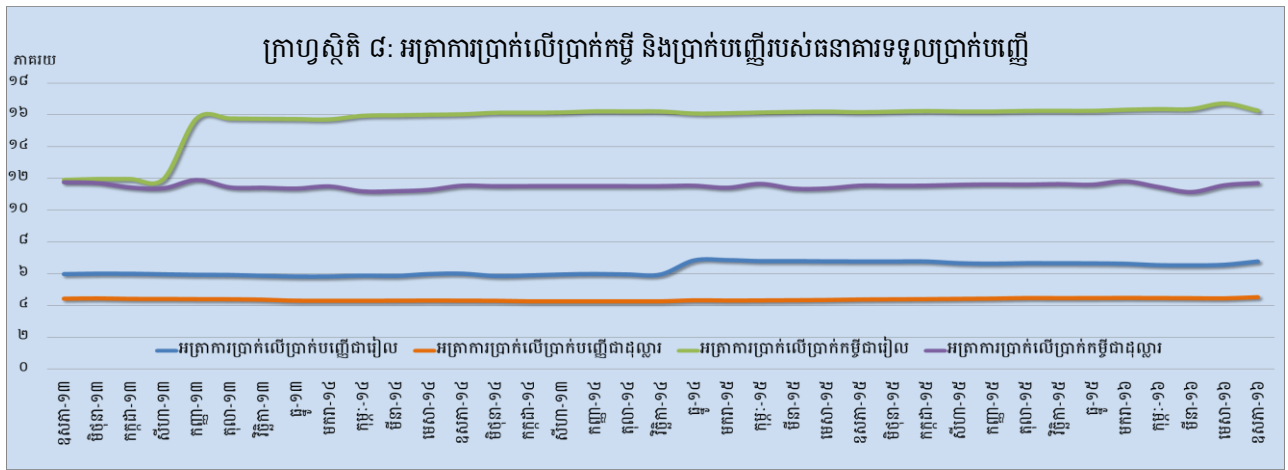
ប្រតិបត្តិការរបស់ធនាគារទទួលប្រាក់បញ្ញើ

ទ្រព្យសកម្មសរុបរបស់ធនាគារពាណិជ្ជនិងធនាគារឯកទេសក្នុងខែឧសភា ឆ្នាំ២០១៦ នេះ មានចំនួន ៩០.១៩៩,៧ ប៊ីលានរៀល កើនឡើងចំនួន ១,៧% ធៀបនឹងខែមុន ។



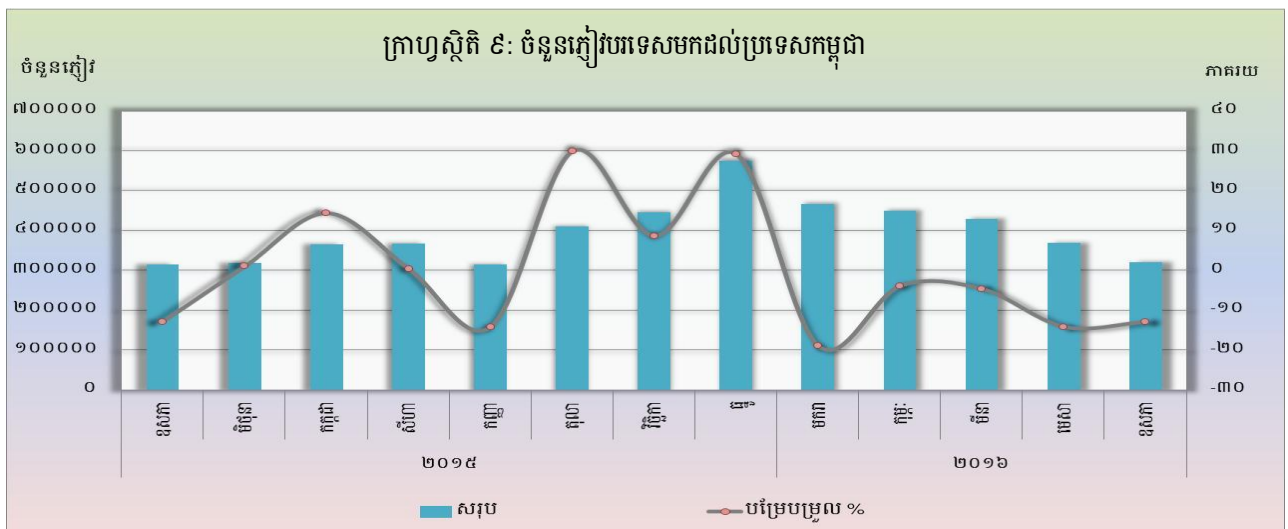
អត្រាការប្រាក់លើប្រាក់បញ្ញើ និងប្រាក់កម្ចីរបស់ធនាគារទទួលប្រាក់បញ្ញើ

ចលនាអត្រាការប្រាក់លើប្រាក់បញ្ញើ និងប្រាក់កម្ចីសម្រាប់រយៈពេល ១២ខែ ក្នុងខែឧសភា ឆ្នាំ២០១៦ នេះ បានបង្ហាញឲ្យឃើញថា អត្រាការប្រាក់លើប្រាក់បញ្ញើដែលវាស់ដោយកម្រិតមធ្យមថ្លឹងតាមទំហំនៃប្រតិបត្តិការធនាគារជាប្រាក់រៀលបានកើនឡើងចំនួន ០,២១% និងប្រាក់បញ្ញើជាប្រាក់ដុល្លារអាមេរិកបានកើនឡើង ០,០៨% ។ ក្នុងអំឡុងពេលនេះដែរ អត្រាការប្រាក់លើប្រាក់កម្ចីដែលវាស់ដោយកម្រិតមធ្យមថ្លឹងតាមទំហំប្រតិបត្តិការធនាគារជាប្រាក់រៀលបានថយចុះចំនួន ០,៤៥% ខណៈដែលអត្រានិងរយៈពេលដូចគ្នាជាប្រាក់ដុល្លារអាមេរិកបានកើនឡើងចំនួន ០,១៤% ។

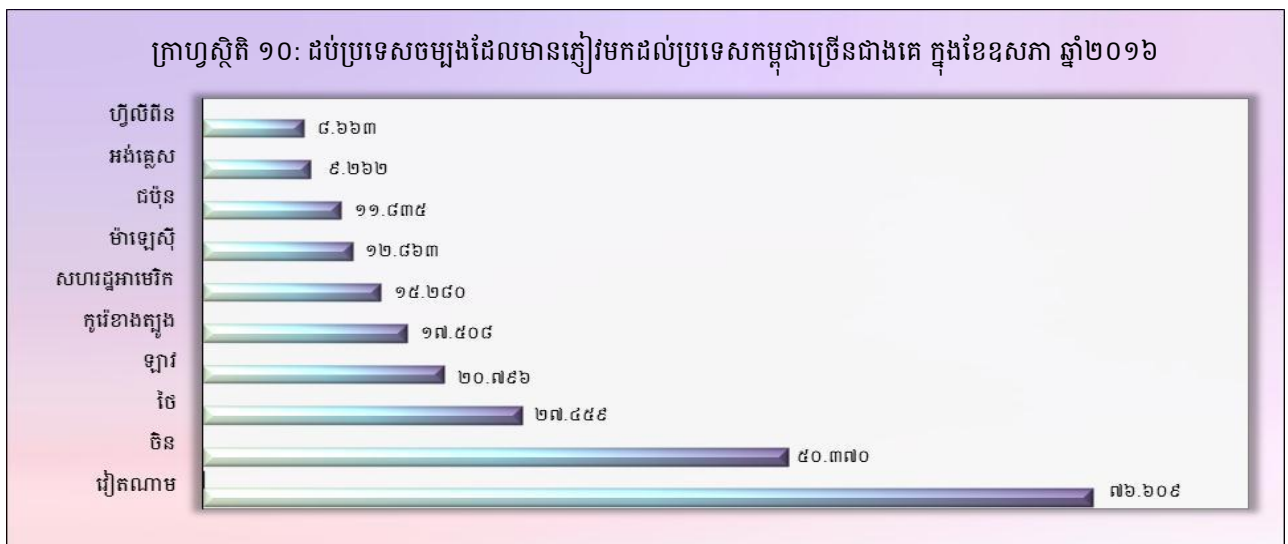


ការមកដល់នៃភ្ញៀវបរទេស

ចំនួនភ្ញៀវបរទេសមកដល់ប្រទេសកម្ពុជាក្នុងខែឧសភា ឆ្នាំ២០១៦ នេះ មានចំនួន ៣២០.៦០១ នាក់ គឺបានថយចុះចំនួន ១២,៨% បន្ទាប់ពីមានការថយចុះចំនួន ១៤,១% កាលពីខែមុន ។ គោលបំណងចម្បងនៃភ្ញៀវបរទេសមកដល់ប្រទេសកម្ពុជាគឺការធ្វើវិស្សមកាល ដែលមានសមាមាត្រច្រើនជាង ៨៥% នៃចំនួនភ្ញៀវសរុប។

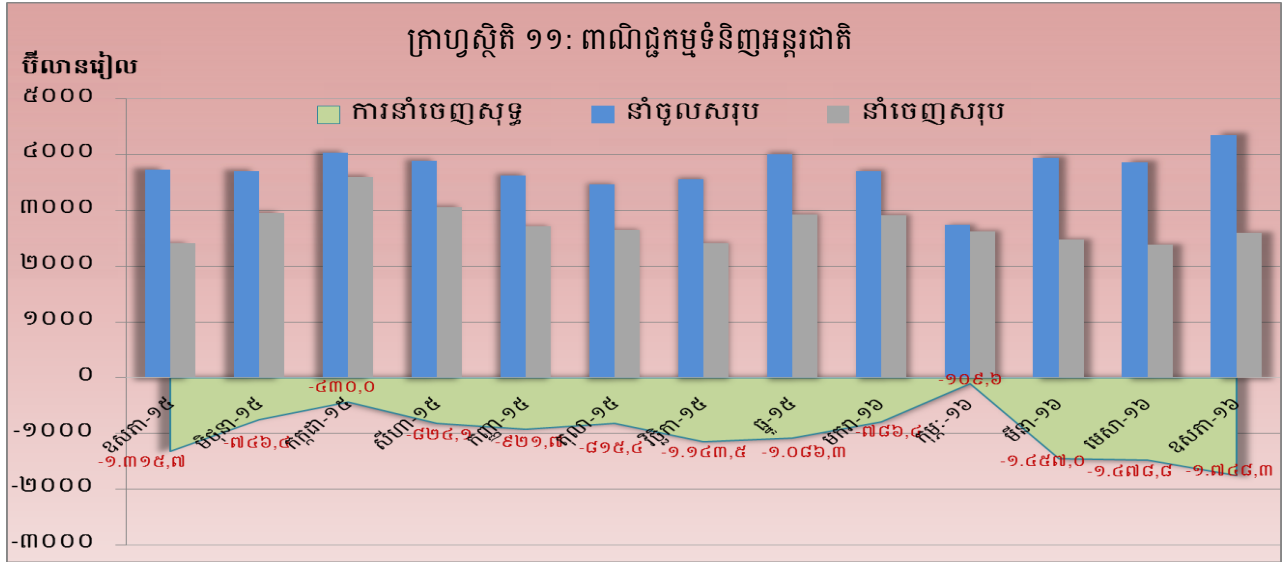


សមាមាត្រនៃភ្ញៀវទេសចររបរទេសចូលមកប្រទេសកម្ពុជាច្រើនជាងគេ គឺមកពីប្រទេសវៀតណាម ចិន ថៃ ឡាវ កូរ៉េខាងត្បូង សហរដ្ឋអាមេរិក ម៉ាឡេស៊ី ជប៉ុន អង់គ្លេស និងហ្វីលីពីន ។

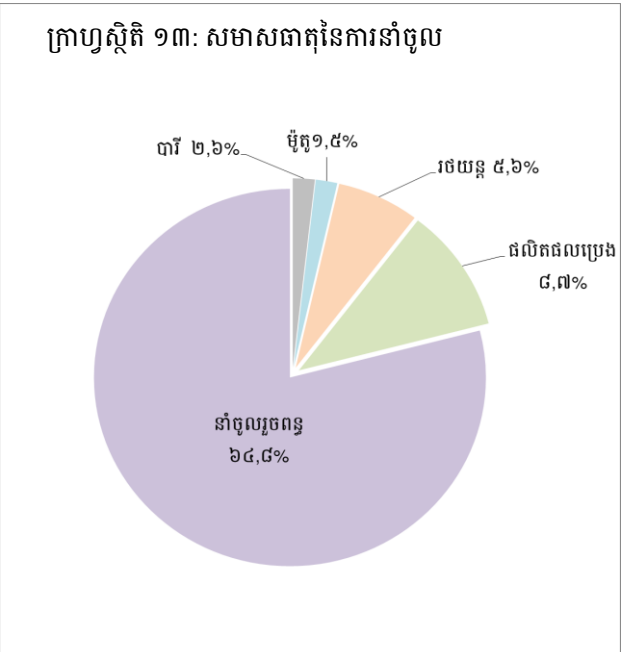
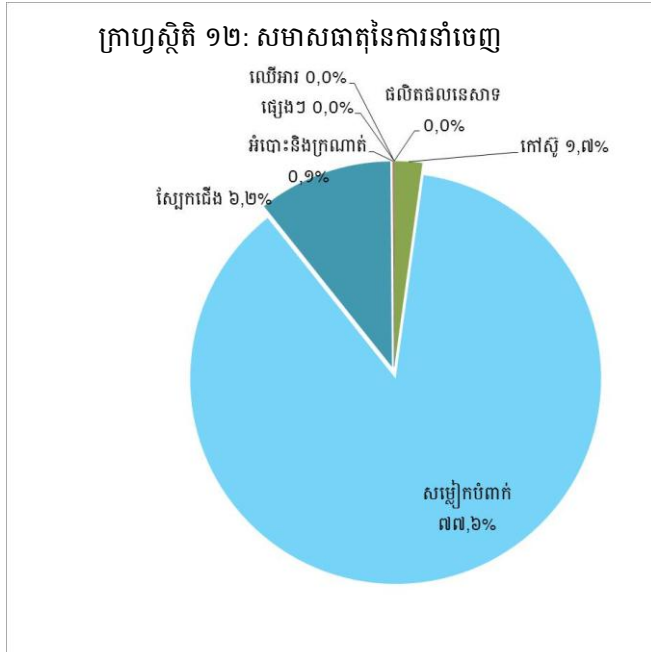


ពាណិជ្ជកម្មទំនិញអន្តរជាតិ

ក្នុងខែឧសភា ឆ្នាំ២០១៦ ពាណិជ្ជកម្មទំនិញអន្តរជាតិបានបង្ហាញនូវឱនភាពចំនួន ១.៧៤៨,៣ ប៊ីលានរៀល (៤០,២%) បន្តពីឱនភាព ១.៤៧៨,៨ ប៊ីលានរៀល (៣៨,២%) ក្នុងខែ មេសា ឆ្នាំ២០១៦ ។



សមាសធាតុចម្បងនៃការនាំចេញសរុបក្នុងខែនេះគឺ សម្លៀកបំពាក់ ស្បែកជើង កៅស៊ូ អំបោះនិងក្រណាត់ និងឈើអារ ។ រីឯសមាសធាតុចម្បងនៃការនាំចូលសរុបក្នុងខែនេះគឺ ប្រេងឥន្ធនៈ រថយន្ត សម្ភារៈសំណង់ ដែក បារី ម៉ូតូ មាស ស៊ីម៉ង់ត៍ សម្លៀកបំពាក់ ស្រាបៀរ និង ស្ករស ។



តារាង ១ : សន្ទស្សន៍វិជ្ជាជីវៈនិយ័ត្រប្រើប្រាស់ និងអត្រាអតិផរណា

១. សន្ទស្សន៍វិជ្ជាជីវៈនិយ័ត្រប្រើប្រាស់ (CPI) និងសន្ទស្សន៍វិជ្ជាជីវៈនិយ័ត្រប្រើប្រាស់មូលដ្ឋាន

(តុលា-ធ្នូ ២០០៦=១០០)

	ធ្នូ-១៤	ធ្នូ-១៥	មីនា-១៦	មេសា-១៦	ឧសភា-១៦
មុខទំនិញរួម	១៥៧,២៩	១៦១,៧៧	១៦១,៨០	១៦៤,១៣	១៦៤,៧១
អាហារ និងភេសជ្ជៈមិនមែនជាតិស្រវឹង	១៨៣,២៥	១៩៣,៣៥	១៩៤,៥៨	១៩៩,១១	១៩៩,១៨
ភេសជ្ជៈមានជាតិស្រវឹង និងថ្នាំជក់	១៣៧,៦១	១៥១,៥៥	១៥៤,៩៣	១៥៦,១៧	១៥៦,៣៨
សម្លៀកបំពាក់ និងស្បែកជើង	១៣០,៣១	១៣៧,៦២	១៣៨,៩៦	១៤០,៨៥	១៤០,២០
ផ្ទះសំបែង ទឹក អគ្គិសនី ឧស្ម័ន និងឥន្ធនៈដទៃទៀត	១២៧,២៥	១២២,៨៨	១២៣,០១	១២៣,៤៩	១២៥,០០
គ្រឿងសង្ហារឹម សម្ភារៈប្រើប្រាស់គ្រួសារនិងការថែទាំផ្ទះជាប្រចាំ	១៤១,៧៤	១៤៥,១៨	១៤៨,៣៩	១៤៧,២៥	១៤៧,៥៩
សុខាភិបាល	១២៧,៥៥	១៣០,០៦	១២៩,៩៨	១៣១,០១	១៣១,២៧
ការដឹកជញ្ជូន	១២០,៤៨	១១១,៩២	១០៦,៤៥	១០៦,៦២	១០៨,៣៩
ធម្មនាគមន៍	៦៨,០៧	៦៨,៤៣	៦៨,៧២	៦៨,៨៥	៦៨,៧៩
ការកម្សាន្ត និងវប្បធម៌	១១២,២២	១១៦,៣៩	១១៦,៩១	១១៧,០២	១១៧,០៣
ការសិក្សា	១៥៩,១០	១៦០,០៨	១៦០,០៨	១៦០,០៨	១៦០,០៨
ភោជនីយដ្ឋាន	២២៣,១០	២៣៩,៣៥	២៣៨,៣៥	២៣៨,៩៧	២៣៩,៩៦
ទំនិញ និងសេវាកម្មផ្សេងៗ	១៣៧,៦២	១៣៦,៩៥	១៣៦,៦០	១៣៩,០៨	១៣៩,៧៩

២. បម្រែបម្រួលជាភាគរយនៃសន្ទស្សន៍វិជ្ជាជីវៈនិយ័ត្រប្រើប្រាស់ និងធាតុផ្សំ

២.១ បម្រែបម្រួលជាភាគរយប្រចាំខែ

មុខទំនិញរួម	-០,៧៤	០,១៧	-០,១៩	១,៤៤	០,៣៦
អាហារ និងភេសជ្ជៈមិនមែនជាតិស្រវឹង	-០,៥៣	០,៥៨	០,០១	២,៣៣	០,០៤
ភេសជ្ជៈមានជាតិស្រវឹង និងថ្នាំជក់	-០,៧២	២,០៧	០,៧២	០,៨០	០,១៣
សម្លៀកបំពាក់ និងស្បែកជើង	-០,១៩	០,២៤	០,២៩	១,៣៦	-០,៤៦
ផ្ទះសំបែង ទឹក អគ្គិសនី ឧស្ម័ន និងឥន្ធនៈដទៃទៀត	-០,៦៥	-០,៥១	-០,៤៤	០,៤០	១,២២
គ្រឿងសង្ហារឹម សម្ភារៈប្រើប្រាស់គ្រួសារនិងការថែទាំផ្ទះជាប្រចាំ	០,០០	-០,៦២	១,១៨	-០,៧៧	០,២៣
សុខាភិបាល	០,២៩	០,៤០	០,១១	០,៧៩	០,២០
ការដឹកជញ្ជូន	-៣,១៧	-១,៧៣	-២,០៨	០,១៦	១,៦៦
ធម្មនាគមន៍	-០,២៣	០,១០	០,១៦	០,១៩	-០,០៩
ការកម្សាន្ត និងវប្បធម៌	-០,៣៤	១,៤៥	០,៤៨	០,០៩	០,០១
ការសិក្សា	០,០០	០,០០	០,០០	០,០០	០,០០
ភោជនីយដ្ឋាន	-០,៥០	០,០០	-០,៤២	០,២៦	០,៤២
ទំនិញ និងសេវាកម្មផ្សេងៗ	-០,៦៨	០,០៦	០,៦២	១,៨២	០,៥១

២.២ បម្រែបម្រួលជាភាគរយធៀបនឹងខែដាច់ខាតនៃឆ្នាំមុន

មុខទំនិញរួម	១,០៧	២,៨៥	២,០៣	២,៨០	៣,០៩
អាហារ និងភេសជ្ជៈមិនមែនជាតិស្រវឹង	៣,០៧	៥,៥២	៤,៦៣	៦,០៩	៦,០២
ភេសជ្ជៈមានជាតិស្រវឹង និងថ្នាំជក់	៤,៣១	១០,១៣	១០,៥០	៩,៧៨	១០,៩៣
សម្លៀកបំពាក់ និងស្បែកជើង	-០,០១	៥,៦១	៣,៩៧	៥,៥៤	៥,៧៩
ផ្ទះសំបែង ទឹក អគ្គិសនី ឧស្ម័ន និងឥន្ធនៈដទៃទៀត	-២,៨០	-៣,៤៣	-៤,៣២	-៣,២៤	-១,៧៩
គ្រឿងសង្ហារឹម សម្ភារៈប្រើប្រាស់គ្រួសារនិងការថែទាំផ្ទះជាប្រចាំ	៦,៣៤	២,៤២	៣,៦៤	៣,១៩	៣,០៣
សុខាភិបាល	០,០៧	១,៩៧	១,៩៤	២,៩៤	៣,០៧
ការដឹកជញ្ជូន	-៦,៨៥	-៧,១០	-៨,៣១	-១០,២១	-៩,៨៧
ធម្មនាគមន៍	-២,១១	០,៥២	១,៣៩	១,៦០	១,៦១
ការកម្សាន្ត និងវប្បធម៌	៣,០២	៣,៧១	៣,០១	៣,១៤	៣,១៣
ការសិក្សា	១,៥៧	០,៦១	០,៦១	០,៦១	០,៦១
ភោជនីយដ្ឋាន	៤,៨៥	៧,២៨	៥,៨០	៤,៩៤	៥,៧២
ទំនិញ និងសេវាកម្មផ្សេងៗ	-៣,៥២	-០,៤៩	-២,០៥	-០,២៣	០,៨៦

៣. សន្ទស្សន៍វិជ្ជាជីវៈនិយ័ត្រប្រើប្រាស់គិតជាមធ្យមអំឡុងពេល

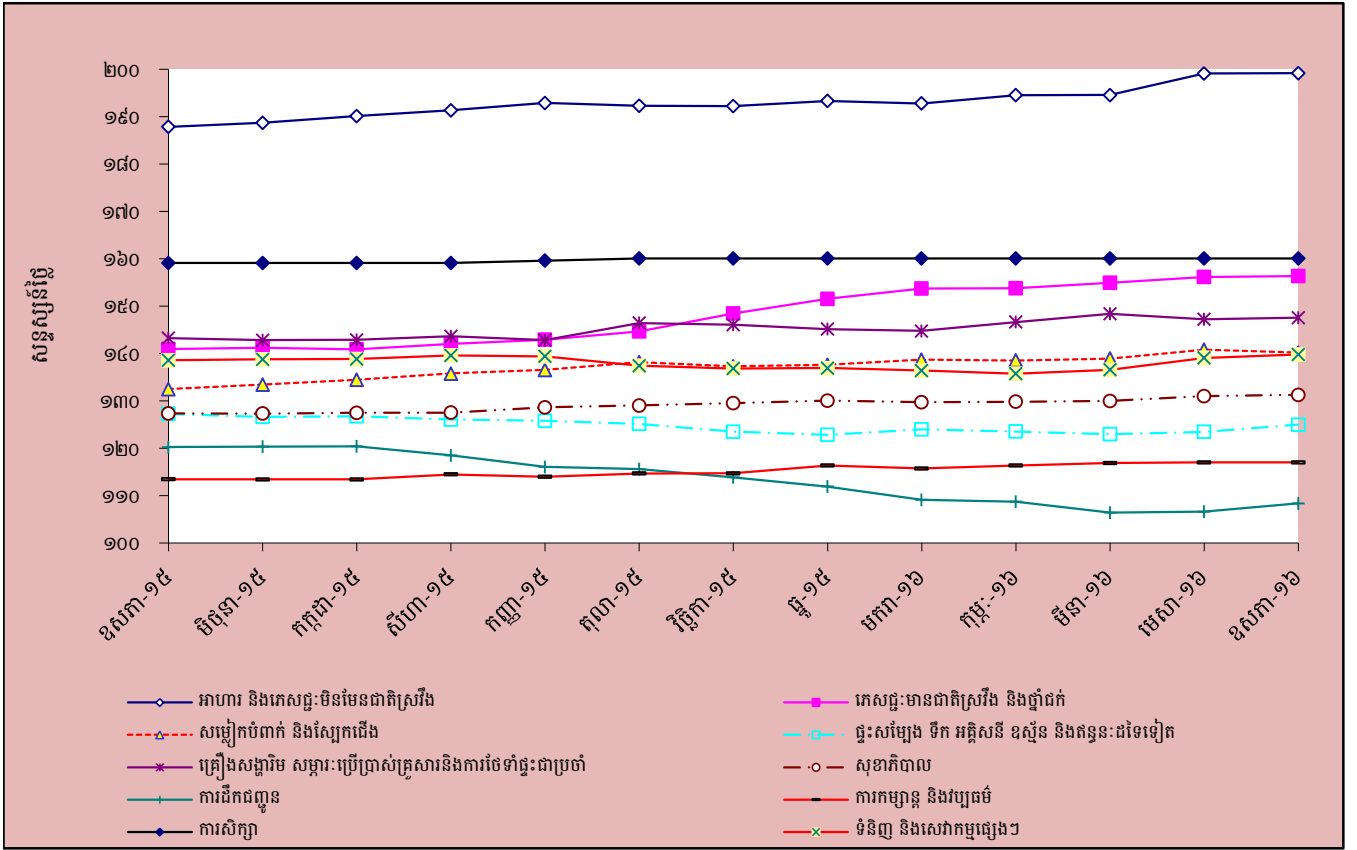
បម្រែបម្រួលជាភាគរយឆ្នាំលើឆ្នាំ (%)	២,១១	២,០១	២,៤៦	២,៣៨	២,៦៤
៤. សន្ទស្សន៍វិជ្ជាជីវៈនិយ័ត្រប្រើប្រាស់គិតជាមធ្យមអំឡុងពេល	១៥៨,២៩	១៦០,២២	១៦១,១៩	១៦១,៥៦	១៦១,៩៨
បម្រែបម្រួលជាភាគរយឆ្នាំលើឆ្នាំ (%)	៣,៨៦	១,២២	១,៥៨	១,៧០	១,៨៨

តារាង ២ : មុខទំនិញឡើងថ្លៃ ក្នុងខែឧសភា ឆ្នាំ២០១៦

ល.រ	មុខទំនិញគ្រប់មុខ	មេគុណ	សន្លឹកស្រួច			ចម្រុះបម្រុងជាការកម្រៃ	
			ឧសភា-១៥	មេសា-១៦	ឧសភា-១៦	ខែលើខែ	ឆ្នាំលើឆ្នាំ
១	ឧស្ម័ន	២,៦៩៩	១៤១,៥២	១០៩,៩៣	១២០,៦៨	៩,៨	-១៤,៧
២	បន្លែស្លឹក និង ដើម ជាង ១៥	២,០៣១	១៨៤,៨៤	១៨៩,៣២	១៩៨,៧០	៥,០	៧,៥
៣	ប្រេងសាំងធម្មតា	៤,៩៦៩	១០៦,៤១	៧៨,៨៦	៨២,៨០	៥,០	-២២,២
៤	ប្រេងឥន្ធនៈ និងខ្លាញ់	៥,១៧៥	១០៧,៤៦	៨០,០៥	៨៣,៩២	៤,៨	-២១,៩
៥	សេវាកម្មថែរក្សា និងជួសជុលលំនៅដ្ឋាន	០,៤៣៥	១៧៨,៦៣	១៧៩,៣៣	១៨៧,៥២	៤,៦	៥,០
៦	ប្រេងម៉ាស៊ីត	០,១៤៤	១២៨,០០	៩៤,៤៦	៩៧,៤២	៣,១	-២៣,៩
៧	ធាតុគីមីទៀត	០,០៩០	២៣២,៨៩	២៦០,៣០	២៧៦,៣០	២,៧	១៤,៨
៨	ឥន្ធនៈរាវ	០,០៩៩	១៣៣,៩៨	១២៥,៤៤	១២៨,៨៦	២,៧	-៣,៨
៩	ផលិតផលម្ហូបអាហារ	១,៤០៤	២០៣,៤២	២០៨,២២	២១៣,១២	២,៤	៤,៨
១០	នំប្រពៃណី	០,៥៦១	១៩៦,១១	២០៥,២២	២០៨,៤២	១,៦	៦,៣
១១	ស៊ុតកែច្នៃ	០,០៧៩	១៤៨,៦៥	១៥៦,៧៣	១៥៨,៨៣	១,៣	៦,៩
១២	សម្ភារៈប្រើប្រាស់ផ្ទាល់ខ្លួន	០,៨៧៦	១៦៤,៦៦	១៦១,០៣	១៦៣,០៣	១,២	-១,០
១៣	ស្រាប៊ិច	០,០១៤	១៤៩,៩០	១៥២,៥៧	១៥៤,១៩	១,១	២,៩
១៤	នំសរសៃ	១,០០៨	២០៩,២៧	២១៤,៩០	២១៦,៩៥	១,០	៣,៧
១៥	សេវាកម្មដឹកជញ្ជូន	០,៨១២	១៩៦,៥០	១៥១,៩២	១៥៣,៤៨	១,០	-២១,៩
១៦	ត្រីកែច្នៃ	១,៦៤៦	២០០,០៥	២១៥,២៦	២១៧,១៨	០,៩	៨,៦
១៧	គ្រឿងសម្អាត និងកម្រាល	០,៦២៦	២១០,១៩	២១៧,០៤	២១៨,៩៣	០,៩	៤,២
១៨	សាច់កែច្នៃក្នុងស្រុក	០,២៧៦	២២៨,៤៧	២៣៨,៦៩	២៤០,៦៣	០,៨	៥,៣
១៩	ស៊ុតស្រស់	១,០១៣	១៤៧,១៧	១៥១,២៨	១៥២,៥៣	០,៨	៣,៦
២០	បន្លែជាដើមដទៃទៀត	០,៤៥៦	១៨៧,០៦	២១៤,៨២	២១៦,៤០	០,៧	១៥,៧
២១	ការថែរក្សា និងការជួសជុល	០,២៦៥	២០០,០០	២៣១,២២	២៣២,៨៦	០,៧	១៦,៤
២២	អង្ករលេខ១ គ្នាខ្ចីគុណភាពល្អ បាក់ដំបង	៣,០៥២	២១២,៧៦	២១៧,១៧	២១៨,៥៧	០,៦	២,៧
២៣	ថ្នាំជក់	០,៨៣១	១៥២,៨២	១៧៧,០១	១៧៧,៩៩	០,៦	១៦,៥
២៤	សម្ភារៈ និងបរិក្ខារសម្រាប់លំនៅដ្ឋាន និងសួនច្បារ	០,០១៧	១៨១,៧២	១៨១,៧៧	១៨២,៨៩	០,៦	០,៦
២៥	សាច់ទាស្រស់	០,៣១៩	១៨៣,៣០	១៨៥,២០	១៨៦,១០	០,៥	១,៥
២៦	បន្លែកែច្នៃ និងរក្សាទុកបានយូរ	០,៣៣៧	១៦៨,៥៥	១៧០,៦៧	១៧១,៥៣	០,៥	១,៨
២៧	សាច់មាន់ស្រស់	១,៣០៣	១៨៩,៩២	២០១,៩៧	២០២,៧០	០,៤	៦,៧
២៨	កាហ្វេ កាកាវ និងតែ	០,៧៥៥	១៣២,៨៩	១៣៥,៦២	១៣៦,១៣	០,៤	២,៤
២៩	ការសម្អាត ការជួសជុល និងការជួលសម្លៀកបំពាក់	០,០៤០	១១៨,៩១	១៣០,៥២	១៣១,០១	០,៤	១០,២
៣០	ភោជនីយដ្ឋាន និងសណ្ឋាគារ	៥,៨៦១	២២៦,៩៨	២៣៨,៩៧	២៣៩,៩៦	០,៤	៥,៧
៣១	សាច់ជ្រូក	៥,៦១៨	១៩៨,៤៩	២០៤,១៥	២០៤,៨៣	០,៣	៣,២
៣២	ត្រីស្រស់	៧,៤៣៥	១៧២,៥៣	១៨៩,៥២	១៩០,១៤	០,៣	១០,២
៣៣	ផ្លែឈើស្ងួតនិងទុកបានយូរ	០,០៨៦	១២២,៤៦	១៣១,១៦	១៣១,៥០	០,៣	៧,៤
៣៤	គ្រាប់រុក្ខជាតិស្ងួតដែលបរិភោគបាន	០,៥៥៦	២១៦,៦១	២២៨,៦៨	២២៩,៣០	០,៣	៥,៩
៣៥	សម្លៀកបំពាក់ស្ត្រី និងក្មេងស្រី	១,០៦៥	១៣០,៨៧	១៣៥,២៩	១៣៥,៧៤	០,៣	៣,៧
៣៦	វាយនភ័ណ្ឌប្រើក្នុងគ្រួសារ	០,០១៥	១៦១,៤៨	១៦៥,២៦	១៦៥,៧៣	០,៣	២,៦
៣៧	សម្ភារៈប្រើប្រាស់ក្នុងផ្ទះ	០,៣៩៧	១១៤,៩៣	១១៥,៥៦	១១៥,៩២	០,៣	០,៩
៣៨	សេវាសុខាភិបាលក្រៅមន្ទីរពេទ្យ	១,១៤១	១១៨,៦៨	១១៩,៨៨	១២០,២៣	០,៣	១,៣
៣៩	អង្ករដំណើប គុណភាពល្អ ខ្មែរ	០,៤២៩	១២៧,១៦	១២៩,៥៣	១២៩,៧២	០,២	២,០
៤០	ត្រីសមុទ្រ (ស្រស់ ឬ ត្លាសេ)	០,២២៩	១៨៨,៧០	២១៣,៥០	២១៣,៩៣	០,២	១៣,៤

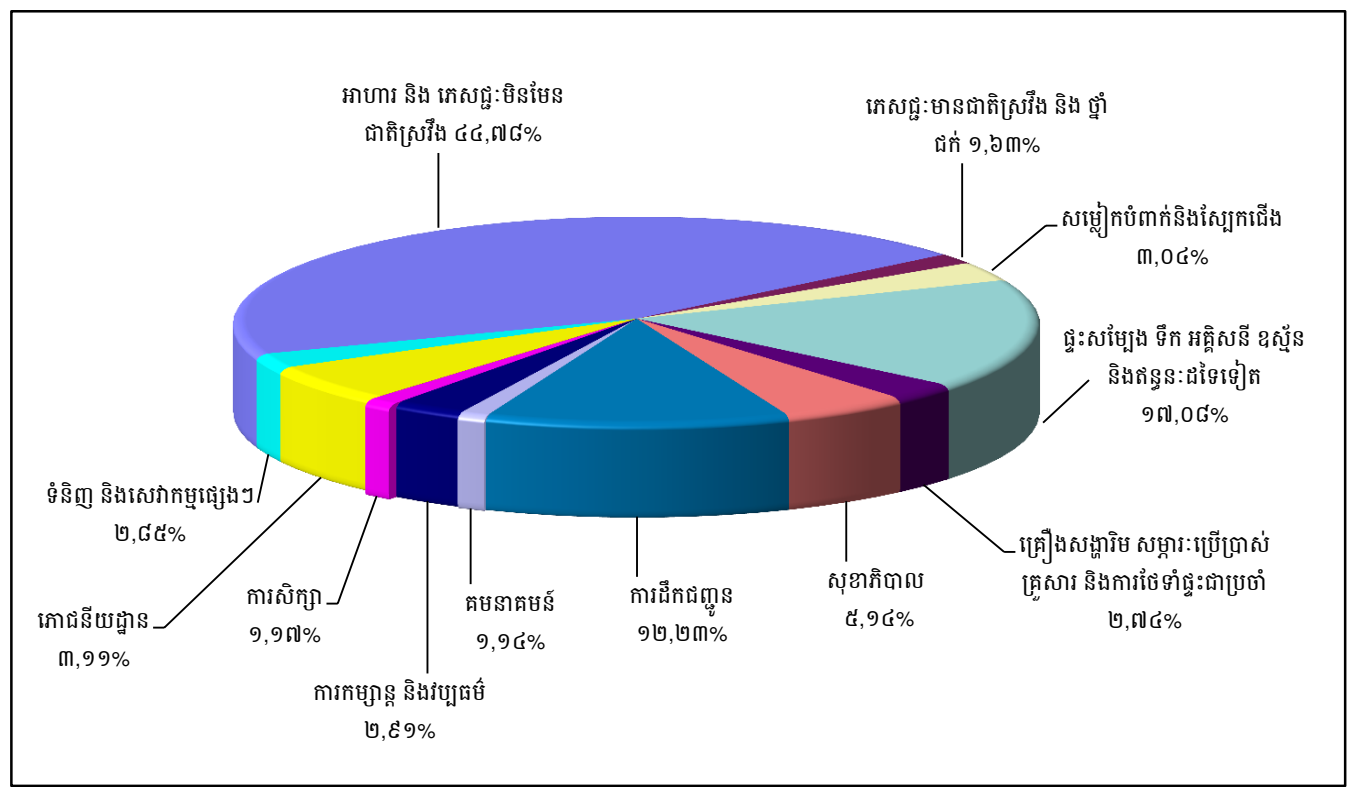
ប្រភព : វិទ្យាស្ថានជាតិស្ថិតិ

ក្រាហ្វស្ត្រិក ១ : សន្ទស្សន៍ផ្នែកទំនិញប្រើប្រាស់



ប្រភព : វិទ្យាស្ថានជាតិស្ថិតិ

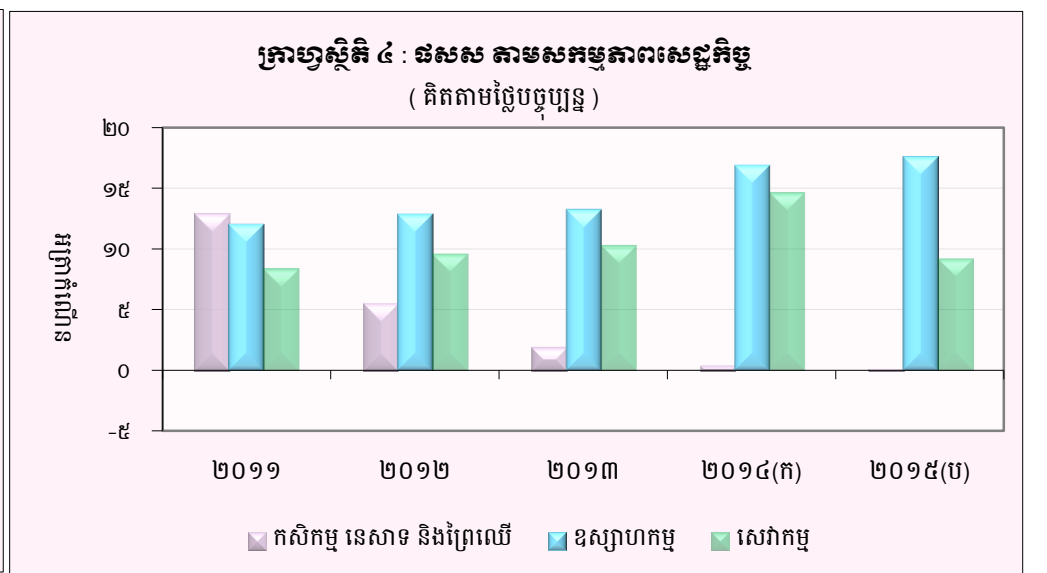
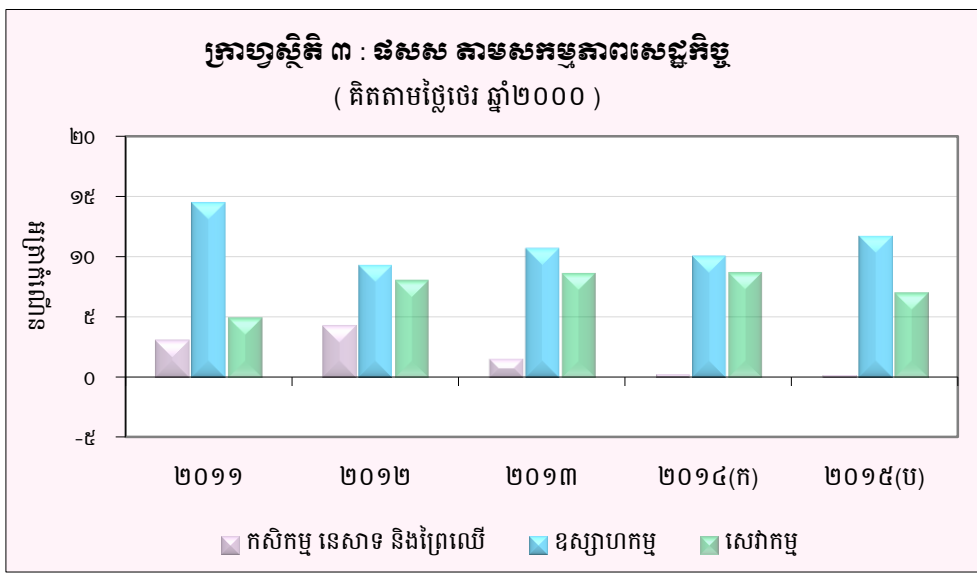
ក្រាហ្វស្ត្រិក ២ : សមាមាត្រមេគុណនៃសន្ទស្សន៍ផ្នែកទំនិញប្រើប្រាស់



ប្រភព : វិទ្យាស្ថានជាតិស្ថិតិ

តារាង ៣ : ផលិតផលក្នុងស្រុកសរុប (ផសស)

	គិតតាមថ្លៃថេរ ឆ្នាំ២០០០					គិតតាមថ្លៃបច្ចុប្បន្ន				
	២០១១	២០១២	២០១៣	២០១៤ ^(ក)	២០១៥ ^(ប)	២០១១	២០១២	២០១៣	២០១៤ ^(ក)	២០១៥ ^(ប)
ផសស គិតជាពាន់លានរៀល	៣២.៥៥៣	៣៤.៩៣៣	៣៧.៥០៣	៤០,១៤២	៤៣.០០៩	៥២.០៦៩	៥៦.៦៨២	៦១.៣២៧	៦៧.៤៣៧	៧៤.៩៣២
ផសស គិតជាពាន់ដុល្លារអាមេរិក	៨.១០៦	៨.៦៦២	៩.៣១៣	៩.៩៧១	១០.៦៧២	១២.៩៦៥	១៤.០៥៤	១៥.២៥១	១៦.៧៣៤	១៨.២១៩
អត្រាកំណើននៃ ផសស	៧,១	៧,៣	៧,៤	៧,១	៧,០	១០,៧	៨,៩	៨,២	១០,០	៨,៩
អត្រាកំណើន ផសស តាមសកម្មភាពសេដ្ឋកិច្ច										
កសិកម្ម នេសាទ និងព្រៃឈើ	៣,១	៤,៣	១,៦	០,៣	០,២	១២,៩	៥,៦	២,០	០,៥	០,២
ឧស្សាហកម្ម	១៤,៥	៩,៣	១០,៧	១០,១	១១,៧	១២,១	១៣,០	១៣,៣	១៧,០	១៧,៧
សេវាកម្ម	៥,០	៤,១	៥,៧	៥,៧	៧,១	៨,៤	៩,៦	១០,៣	១៤,៧	៩,២
ផសស សម្រាប់មនុស្សម្នាក់ (គិតជាពាន់រៀល)	២,៣	២,៤	២,៦	២,៧	២,៩	៣,៧	៣,៩	៤,២	៤,៦	៤,៩
ផសស សម្រាប់មនុស្សម្នាក់ (គិតជាដុល្លារអាមេរិក)	៥៧០	៥៩៩	៦៣៧	៦៧២	៧១២	៩១១	៩៧៣	១.០៤២	១.១៣៥	១.២១៦

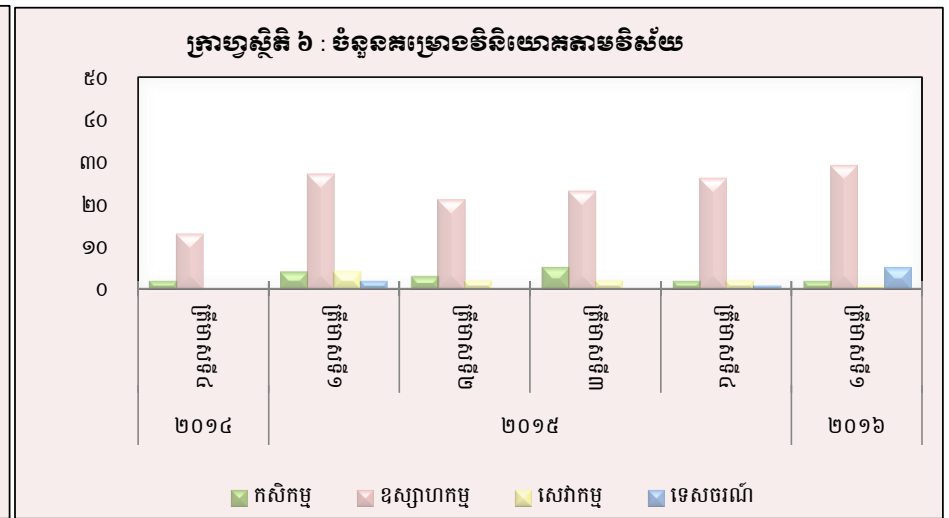
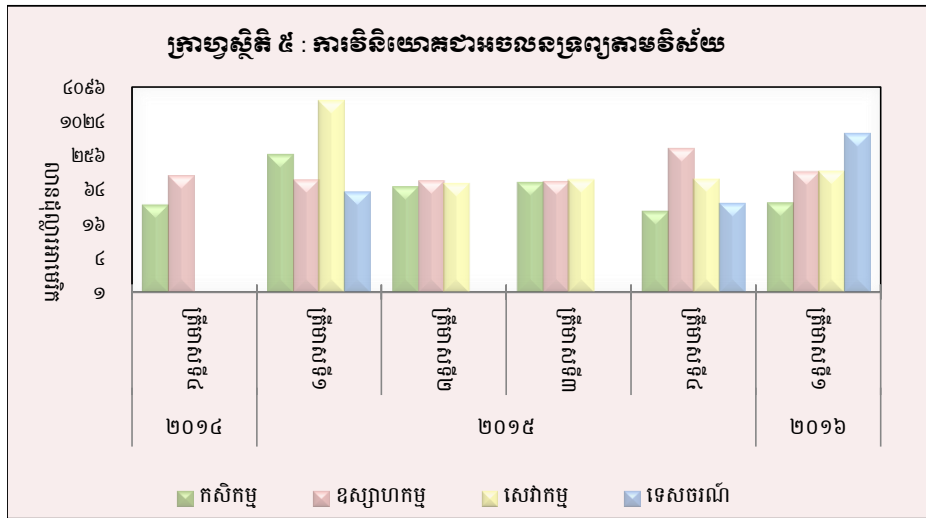


(ប) : ការព្យាករណ៍ជាបឋម
(ក) : ទិន្នន័យកែតម្រូវ
ប្រភព : វិទ្យាស្ថានជាតិស្ថិតិ

តារាង ៤ : គម្រោងវិនិយោគដែលបានអនុម័តតាមវិស័យ

(ឯកតា : លានដុល្លារអាមេរិក)

វិស័យ	កសិកម្ម		ឧស្សាហកម្ម		សេវាកម្ម		ទេសចរណ៍		សរុប	
	គម្រោង	អចលនទ្រព្យ	គម្រោង	អចលនទ្រព្យ	គម្រោង	អចលនទ្រព្យ	គម្រោង	អចលនទ្រព្យ	គម្រោង	អចលនទ្រព្យ
២០១៤										
ត្រីមាសទី៤	២	៣៥,៣	១៣	១១៤,៦	-	-	-	-	១៥	១៤៩,៩
សរុប	១១	១២៨,៤	១២៤	៨២៩,៧	៧	១៩៩,៥	៧	៤៤៦,៩	១៤៩	១.៦០៤,៤
២០១៥										
ត្រីមាសទី១	៤	២៧០,៨	២៧	៩៧,៩	៤	២.៤៤៤,០	២	៦០,៦	៣៧	២.៨៧៣,៣
ត្រីមាសទី២	៣	៧៤,៥	២១	៩៤,៥	២	៨៥,៦	-	-	២៦	២៥៤,៦
ត្រីមាសទី៣	៥	៨៨,៥	២៣	៩១,៩	២	៩៩,០	-	-	៣០	២៧៩,៤
ត្រីមាសទី៤	២	២៧,២	២៦	៣៤៦,២	២	១០១,៤	១	៣៨,០	៣១	៥១២,៧
សរុប	១៤	៤៦១,០	៩៧	៦៣០,៥	១០	២.៧៣០,១	៣	៩៨,៦	១២៤	៣.៩២០,១
២០១៦										
ត្រីមាសទី១	២	៣៨,៣	២៩	១៣៤,៣	១	១៤០,០	៥	៦៤២,៤	៣៧	៩៥៥,០
សរុប	២	៣៨,៣	២៩	១៣៤,៣	១	១៤០,០	៥	៦៤២,៤	៣៧	៩៥៥,០



ប្រភព : ក្រុមប្រឹក្សាអភិវឌ្ឍន៍កម្ពុជា (គណៈកម្មការវិនិយោគកម្ពុជា)

តារាង ៥ : គម្រោងវិនិយោគដែលបានអនុវត្តដោយក្រុមប្រឹក្សាអភិវឌ្ឍន៍កម្ពុជាតាមបណ្តាប្រទេសបង្ក្រាប *

(ឯកតា : លានដុល្លារអាមេរិក)

ប្រទេស	២០១៤			២០១៥				២០១៦
	ត្រីមាសទី២	ត្រីមាសទី៣	ត្រីមាសទី៤	ត្រីមាសទី១	ត្រីមាសទី២	ត្រីមាសទី៣	ត្រីមាសទី៤	ត្រីមាសទី១
កម្ពុជា	១២៥,៦	២៥៨,២	៦៦,៧	២.៧៥៤,៩	១១៧,៤	៤៥,២	២១៧,៩	៣៧៩,៤
ចិន	៦៧,៦	២៣៩,៨	៤៦,២	៥៦,១	៧២,៣	៤៣,៨	៦៨,៤	៤៦០,៧
កូរ៉េ	៧,០	១១,៧	២,៤	៣,០	-	០,៥	៥,០	១៤,៤
សហរដ្ឋអាមេរិក	៧,៥	-	-	០,២	-	-	២,៩	៩,០
ថៃ	៦,៣	១៦,៤	-	-	១៣,១	១,៩	៧,៤	៤,៩
វៀតណាម	១,២	២,១	១២,២	២៨,៤	-	៦០,៩	-	-
ម៉ាឡេស៊ី	-	១,១	-	-	៥,៩	១,៧	៥៥,៣	២,៥
សាំងហ្គាពួរ	៣១,៦	៣,២	-	-	-	-	២៦,៨	-
តៃវ៉ាន់	៩,០	១២,០	-	៨,៥	១០,៦	៩,១	១៨,៣	១០,៥
អូស្ត្រាលី	-	១,១	១៦,៧	-	-	-	-	-
អង់គ្លេស	៣៩,១	១១,៣	៥,២	-	១២,៩	៩,៥	៩២,៧	១២,៨
កាណាដា	-	-	-	២,៧	-	-	-	-
ហុងកុង	៥០,០	៣៩,៥	-	១៣,៩	១៧,២	៧២,៤	៥,៧	១០,៧
ផ្សេងៗ	៣៧,៦	៣១,៥	០,៦	៥,៥	៥,២	៣៤,៤	១២,៥	៤៩,៩
សរុប	៣៨២,៤	៦២៧,៩	១៤៩,៩	២.៨៧៣,៣	២៥៤,៦	២៧៩,៤	៥១២,៧	៩៥៥,០

(សមាហរៈគ្រប់គ្រងគម្រោងវិនិយោគដែលបានអនុវត្ត)

កម្ពុជា	៣២,៨	៤១,១	៤៤,៥	៩៥,៩	៤៦,១	១៦,២	៤២,៥	៣៩,៧
ចិន	១៧,៧	៣៨,២	៣០,៨	២,០	២៨,៤	១៥,៧	១៣,៣	៤៨,២
កូរ៉េ	១,៨	១,៩	១,៦	០,១	-	០,២	១,០	១,៥
សហរដ្ឋអាមេរិក	១,៩	-	-	០,០	-	-	០,៦	០,៩
ថៃ	១,៦	២,៦	-	-	៥,២	០,៧	១,៤	០,៥
វៀតណាម	០,៣	០,៣	៨,១	១,០	-	២១,៨	-	-
ម៉ាឡេស៊ី	-	០,២	-	-	២,៣	០,៦	១០,៨	០,៣
សាំងហ្គាពួរ	៨,៣	០,៥	-	-	-	-	៥,២	-
តៃវ៉ាន់	២,៤	១,៩	-	០,៣	៤,២	៣,៣	៣,៦	១,១
អូស្ត្រាលី	-	០,២	១១,១	-	-	-	-	-
អង់គ្លេស	១០,២	១,៨	៣,៤	-	៥,១	៣,៤	១៨,១	១,៣
កាណាដា	-	-	-	០,១	-	-	-	-
ហុងកុង	១៣,១	៦,៣	-	០,៥	៦,៨	២៥,៩	១,១	១,១
ផ្សេងៗ	៩,៨	៥,០	០,៤	០,២	២,១	១២,៣	២,៤	៥,២
សរុប	១០០,០	១០០,០	១០០,០	១០០,០	១០០,០	១០០,០	១០០,០	១០០,០

* អចលនទ្រព្យ

ប្រភព : ក្រុមប្រឹក្សាអភិវឌ្ឍន៍កម្ពុជា (គណៈកម្មការវិនិយោគកម្ពុជា)

តារាង ៦ : អត្រាប្តូរទ្រព្យប្រចាំថ្ងៃ ក្នុងខែឧសភា ឆ្នាំ២០១៦

(រៀល/១ដុល្លារអាមេរិក)

ថ្ងៃ	អត្រាប្តូរទ្រព្យប្រចាំថ្ងៃ			អត្រាប្តូរទ្រព្យ ផ្លូវការ	បម្រែបម្រួលទ្រព្យប្រចាំថ្ងៃ*	
	ទិញ	លក់	មធ្យម		កម្ពស់	តាមរយៈ
១	៤.០៦១	៤.០៧៣	៤.០៦៧	៤.០៦០	០,០	០,០
២	៤.០៦១	៤.០៧៣	៤.០៦៧	៤.០៥៨	០,០	០,០
៣	៤.០៦៣	៤.០៧២	៤.០៦៨	៤.០៥៨	២,០	០,០
៤	៤.០៥៩	៤.០៧១	៤.០៦៥	៤.០៦៣	-៤,០	-០,១
៥	៤.០៥៩	៤.០៧១	៤.០៦៥	៤.០៦៣	០,០	០,០
៦	៤.០៥៩	៤.០៧១	៤.០៦៥	៤.០៦៣	០,០	០,០
៧	៤.០៥៩	៤.០៦៩	៤.០៦៤	៤.០៦៣	០,០	០,០
៨	៤.០៥៩	៤.០៦៩	៤.០៦៤	៤.០៦៣	០,០	០,០
៩	៤.០៥៩	៤.០៦៩	៤.០៦៤	៤.០៦២	០,០	០,០
១០	៤.០៥៩	៤.០៦៩	៤.០៦៤	៤.០៦២	០,០	០,០
១១	៤.០៥៩	៤.០៦៩	៤.០៦៤	៤.០៦៣	០,០	០,០
១២	៤.០៥៩	៤.០៦៩	៤.០៦៤	៤.០៦៣	០,០	០,០
១៣	៤.០៥៩	៤.០៦៩	៤.០៦៤	៤.០៦៣	០,០	០,០
១៤	៤.០៥៩	៤.០៦៩	៤.០៦៤	៤.០៦៣	០,០	០,០
១៥	៤.០៥៩	៤.០៦៩	៤.០៦៤	៤.០៦៣	០,០	០,០
១៦	៤.០៥៩	៤.០៦៩	៤.០៦៤	៤.០៦២	០,០	០,០
១៧	៤.០៥៩	៤.០៦៩	៤.០៦៤	៤.០៦០	០,០	០,០
១៨	៤.០៥៩	៤.០៦៩	៤.០៦៤	៤.០៦២	០,០	០,០
១៩	៤.០៦២	៤.០៧៣	៤.០៦៨	៤.០៦២	៣,០	០,១
២០	៤.០៦៣	៤.០៧៤	៤.០៦៩	៤.០៦២	១,០	០,០
២១	៤.០៦៣	៤.០៧៤	៤.០៦៩	៤.០៦២	០,០	០,០
២២	៤.០៦៣	៤.០៧៤	៤.០៦៩	៤.០៦២	០,០	០,០
២៣	៤.០៦៧	៤.០៧៨	៤.០៧៣	៤.០៦៣	៤,០	០,១
២៤	៤.០៦៩	៤.០៧៩	៤.០៧៤	៤.០៦៣	២,០	០,០
២៥	៤.០៧៣	៤.០៨៤	៤.០៧៩	៤.០៧០	៤,០	០,១
២៦	៤.០៧៨	៤.០៨៨	៤.០៨៣	៤.០៧៧	៥,០	០,១
២៧	៤.០៨៦	៤.០៩៥	៤.០៩១	៤.០៧៧	៨,០	០,២
២៨	៤.០៨៦	៤.០៩៥	៤.០៩១	៤.០៧៧	០,០	០,០
២៩	៤.០៨៦	៤.០៩៥	៤.០៩១	៤.០៧៧	០,០	០,០
៣០	៤.០៨២	៤.០៩១	៤.០៨៧	៤.០៨៦	-៤,០	-០,១
៣១	៤.០៨២	៤.០៩១	៤.០៨៧	៤.០៨៥	០,០	០,០
មធ្យម	៤.០៦៥	៤.០៧៦	៤.០៧១	៤.០៦៦	០,៧	០,០

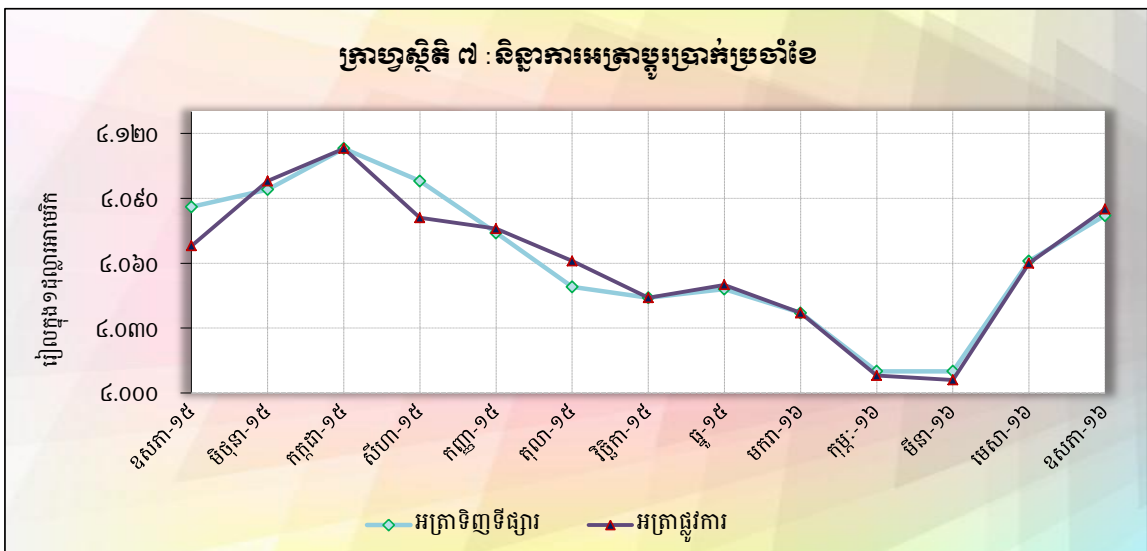
* - គម្លាតអត្រាទិញទីផ្សារប្រចាំថ្ងៃ

- បម្រែបម្រួលតាមការយល់ឃើញអត្រាទិញទីផ្សារប្រចាំថ្ងៃ

តារាង ៧ : អត្រាប្តូរប្រាក់ប្រចាំខែ

(អត្រាចុងគ្រា រៀល/១ដុល្លារអាមេរិក)

	អត្រាប្តូរប្រាក់ទីផ្សារ				អត្រាប្តូរប្រាក់រដ្ឋបាល
	ទិញ	ប្រែប្រួល % ប្រចាំខែ	លក់	មធ្យម	
ឆ្នាំ-០៩	៤.១៨១	០,៤១	៤.១៩០	៤.១៨៦	៤.១៦៩
ឆ្នាំ-១០	៤.០៤៨	-០,៦៤	៤.០៥៣	៤.០៥១	៤.០៥៣
ឆ្នាំ-១១	៤.០៥៧	០,៦៧	៤.០៦៦	៤.០៦២	៤.០៣៩
ឆ្នាំ-១២	៣.៩៩០	-០,១៣	៣.៩៩៥	៣.៩៩៣	៣.៩៩៥
ឆ្នាំ-១៣	៤.០០៣	០,២៣	៤.០១៣	៤.០០៨	៣.៩៩៥
២០១៤					
វិច្ឆិកា	៤.០៥៥	-០,៤៧	៤.០៦២	៤.០៥៩	៤.០៦៣
ធ្នូ	៤.០៦៤	០,២២	៤.០៧៣	៤.០៦៩	៤.០៧៥
២០១៥					
មករា	៤.០៥៩	-០,១២	៤.០៦៧	៤.០៦៣	៤.០៦០
កុម្ភៈ	៤.០៣២	-០,៦៧	៤.០៤០	៤.០៣៦	៤.០២៧
មីនា	៤.០១០	-០,៥៥	៤.០១៨	៤.០១៤	៤.០១០
មេសា	៤.០៦៦	១,៤០	៤.០៧៦	៤.០៧១	៤.០៥០
ឧសភា	៤.០៨៦	០,៤៩	៤.០៩៦	៤.០៩១	៤.០៦៨
មិថុនា	៤.០៩៤	០,២០	៤.១០១	៤.០៩៨	៤.០៩៨
កក្កដា	៤.១១៣	០,៤៦	៤.១២១	៤.១១៧	៤.១១៣
សីហា	៤.០៩៨	-០,៣៦	៤.១០៥	៤.១០២	៤.០៨១
កញ្ញា	៤.០៧៤	-០,៥៩	៤.០៨៣	៤.០៧៩	៤.០៧៦
តុលា	៤.០៤៩	-០,៦១	៤.០៦០	៤.០៥៥	៤.០៦១
វិច្ឆិកា	៤.០៤៤	-០,១២	៤.០៥៦	៤.០៥០	៤.០៤៤
ធ្នូ	៤.០៤៨	០,១០	៤.០៥៥	៤.០៥២	៤.០៥០
២០១៦					
មករា	៤.០៣៧	-០,២៧	៤.០៤៥	៤.០៤១	៤.០៣៧
កុម្ភៈ	៤.០១០	-០,៦៧	៤.០១៦	៤.០១៣	៤.០០៨
មីនា	៤.០១០	០,០០	៤.០១៨	៤.០១៤	៤.០០៦
មេសា	៤.០៦១	១,២៧	៤.០៧៣	៤.០៦៧	៤.០៦០
ឧសភា	៤.០៨២	០,៥២	៤.០៩១	៤.០៨៧	៤.០៨៥



តារាង ៨ : កម្រៃប្រាក់រៀនរៀនជាមួយនឹងមូលបត្រស្តុក

(អត្រាទិន្នផលកំណត់)

	អេសធើរិក (SDR)	ដុល្លារ អាមេរិក	ឥឡូវ	យើង ឥឡូវ	ឆោន អង់គ្លេស	រូបិ ឥណ្ឌូនេស៊ី	រឹងប្រាក់ ម៉ាឡេស៊ី	ប៊ែស ហ្វីលីពីន	ដុល្លារ សិង្ហបុរី	បាត ថៃ	ដុង វៀតណាម
ឯកតា	១	១	១	១០០	១	១០០០	១	១០០	១	១	១០០០
ឆ្នាំ-១០	៦.២៤២	៤.០៥១	៥.៣៨៧	៤.៩៧០	៦.២៥២	៤៥០	១.៣១៨	៩.២៤៨	៣.១៤៣	១៣៤	២០៨
ឆ្នាំ-១១	៦.១៨១	៤.០៣៩	៥.២៣០	៥.២០១	៦.២២៥	៤៤៥	១.២៧៤	៩.២១០	៣.១០៨	១២៧	១៩២
ឆ្នាំ-១២	៦.១៤០	៣.៩៩៥	៥.២៨៥	៤.៦៤៥	៦.៤៥៦	៤១១	១.៣០៤	៩.៧៣៧	៣.២៦៦	១៣១	១៩១
ឆ្នាំ-១៣	៦.១៥២	៣.៩៩៥	៥.៥១៥	៣.៨០៧	៦.៥៨៩	៣២៧	១.២១៥	៨.៩៩៩	៣.១៥៣	១២២	១៩០
ឆ្នាំ-១៤	៥.៩០២	៤.០៧៥	៤.៩៥៥	៣.៤១១	៦.៣៤២	៣២៨	១.១៦៦	៩.១១៧	៣.០៨៣	១២៤	១៩១
២០១៥											
កម្ពុជា	៥.៦៩៥	៤.០២៧	៤.៥១៤	៣.៣៧៧	៦.២១១	៣១៤	១.១២០	៩.១៤៧	២.៩៦៩	១២៤	១៨៩
មីនា	៥.៥៤៨	៤.០១០	៤.៣៤៦	៣.៣៤០	៥.៩៣៩	៣០៧	១.០៨០	៨.៩៥៧	២.៩១៤	១២៣	១៨៦
មេសា	៥.៦៥៨	៤.០៥០	៤.៥០១	៣.៤០៥	៦.២៤៨	៣១៣	១.១៤១	៩.១៤០	៣.០៦៦	១២៣	១៨៨
ឧសភា	៥.៦៥៣	៤.០៦៨	៤.៤៥៧	៣.២៨៦	៦.២៣២	៣០៨	១.១១៦	៩.១២៤	៣.០១៧	១២០	១៨៧
មិថុនា	៥.៧៥០	៤.០៩៨	៤.៥៩៥	៣.៣៤៣	៦.៤៤៧	៣០៧	១.០៨៧	៩.០៩៣	៣.០៤៤	១២១	១៨៨
កក្កដា	៥.៧៣៥	៤.១១៣	៤.៥០០	៣.៣១៨	៦.៤២០	៣០៦	១.០៧៨	៩.០១៤	២.៩៩៥	១១៧	១៨៩
សីហា	៥.៧៤៦	៤.០៨១	៤.៥៧៦	៣.៣៦៤	៦.២៩០	២៩២	៩៧៤	៨.៧៤២	២.៨៩៦	១១៤	១៨២
កញ្ញា	៥.៧១៥	៤.០៧៦	៤.៥៨៦	៣.៣៩៩	៦.១៧៦	២៧៨	៩១៦	៨.៦៩៤	២.៨៥៥	១១២	១៨១
តុលា	៥.៦៥៨	៤.០៦១	៤.៤៦១	៣.៣៥៦	៦.២២៤	២៩៨	៩៤២	៨.៦៥៤	២.៨៩៩	១១៤	១៨២
វិច្ឆិកា	៥.៥៥៥	៤.០៤៤	៤.២៨១	៣.២៩២	៦.០៨១	២៩៣	៩៥១	៨.៥៩០	២.៨៦២	១១៣	១៨០
ធ្នូ	៥.៦១៧	៤.០៥០	៤.៤២៩	៣.៣៦២	៦.០០០	២៩៤	៩៤៤	៨.៦៣០	២.៨៦៣	១១២	១៨១
២០១៦											
មករា	៥.៥៨១	៤.០៣៧	៤.៤១៣	៣.៣៩៦	៥.៧៩៤	២៩១	៩៦៨	៨.៤៦២	២.៨២៧	១១៣	១៨២
កុម្ភៈ	៥.៥៦៥	៤.០០៨	៤.៣៨១	៣.៥២៥	៥.៥៥៥	៣០០	៩៤៩	៨.៤៥៦	២.៨៤០	១១២	១៨០
មីនា	៥.៦៣៥	៤.០០៦	៤.៥៤០	៣.៥៦៥	៥.៧៥៧	៣០២	១.០២១	៨.៧០៨	២.៩៦៦	១១៤	១៨០
មេសា	៥.៧៣៩	៤.០៦០	៤.៦១១	៣.៧៥៦	៥.៩៣៣	៣០៨	១.០៤៦	៨.៦៧៧	៣.០២១	១១៦	១៨២
ឧសភា	៥.៧៤៣	៤.០៨៥	៤.៥៥៤	៣.៦៨៥	៥.៩៨១	៣០០	៩៩៥	៨.៧៤៩	២.៩៦២	១១៤	១៨២
បម្រែបម្រួលជាភាគរយប្រចាំខែ	០,១	០,៦	-១,២	-១,៩	០,៨	-២,៦	-៤,៩	០,៨	-២,០	-១,៧	០,០

តារាង ៩ : អត្រាការប្រាក់លើប្រាក់បញ្ញើ និងប្រាក់កម្ចីរបស់ធនាគារ*

(អត្រាមធ្យមប្រចាំឆ្នាំផ្អែកតាមទំហំប្រតិបត្តិការធនាគារ)

	មេសា-១៥	ឧសភា-១៥	មិថុនា-១៥	កក្កដា-១៥	សីហា-១៥	កញ្ញា-១៥	តុលា-១៥	វិច្ឆិកា-១៥	ធ្នូ-១៥	មករា-១៦	កុម្ភៈ-១៦	មីនា-១៦	មេសា-១៦	ឧសភា-១៦
អត្រាការប្រាក់លើប្រាក់បញ្ញើជាទៀង														
ប្រាក់បញ្ញើសន្សំ	១,៤៧	១,៤៥	១,៤៦	១,៤៦	១,៤៤	១,៤២	១,៤៥	១,៤៤	១,៤៣	១,៤២	១,៤១	១,៤១	១,៤១	១,៥៥
ប្រាក់បញ្ញើមានកាលកំណត់ ១ខែ	២,៩៤	២,៩៥	២,៩៥	២,៩៤	២,៨៨	២,៨៥	២,៨៦	២,៨៧	២,៨៦	២,៨៥	២,៨១	២,៨០	២,៨០	២,៩៨
ប្រាក់បញ្ញើមានកាលកំណត់ ៣ខែ	៤,៨១	៤,៨០	៤,៨០	៤,៨០	៤,៧១	៤,៦៩	៤,៧២	៤,៧២	៤,៧១	៤,៦៩	៤,៦២	៤,៦១	៤,៦៥	៤,៧៦
ប្រាក់បញ្ញើមានកាលកំណត់ ៦ខែ	៥,៧៦	៥,៧៥	៥,៧៥	៥,៧៥	៥,៦៥	៥,៦៣	៥,៦៦	៥,៦៦	៥,៦៥	៥,៦៣	៥,៥៥	៥,៥៣	៥,៥៨	៥,៧១
ប្រាក់បញ្ញើមានកាលកំណត់ ១២ខែ	៦,៧៧	៦,៧៧	៦,៧៦	៦,៧៧	៦,៦៥	៦,៦២	៦,៦៥	៦,៦៥	៦,៦៤	៦,៦២	៦,៥៣	៦,៥១	៦,៥៥	៦,៧៧
អត្រាការប្រាក់លើប្រាក់កម្ចីជាដុល្លារ														
ប្រាក់បញ្ញើសន្សំ	០,៧៧	០,៧៧	០,៧៧	០,៧៧	០,៧៨	០,៧៨	០,៧៨	០,៧៩	០,៧៨	០,៧៩	០,៨០	០,៨០	០,៨១	០,៨៨
ប្រាក់បញ្ញើមានកាលកំណត់ ១ខែ	១,៦៣	១,៦៥	១,៦៨	១,៦៨	១,៦៩	១,៧០	១,៧៣	១,៧៣	១,៧៣	១,៧៣	១,៦៨	១,៦៨	១,៧១	១,៧៨
ប្រាក់បញ្ញើមានកាលកំណត់ ៣ខែ	២,៣៤	២,៣៦	២,៣៩	២,៤០	២,៤១	២,៤២	២,៤៥	២,៤៥	២,៤៦	២,៤៦	២,៤៣	២,៤៣	២,៤៣	២,៥០
ប្រាក់បញ្ញើមានកាលកំណត់ ៦ខែ	៣,៣១	៣,៣៤	៣,៣៥	៣,៣៦	៣,៣៨	៣,៣៩	៣,៤២	៣,៤២	៣,៤២	៣,៤៣	៣,៤៣	៣,៤១	៣,៤០	៣,៤៦
ប្រាក់បញ្ញើមានកាលកំណត់ ១២ខែ	៤,៣២	៤,៣៥	៤,៣៧	៤,៣៨	៤,៤០	៤,៤២	៤,៤៥	៤,៤៥	៤,៤៥	៤,៤៦	៤,៤៥	៤,៤៤	៤,៤៣	៤,៥១
អត្រាការប្រាក់លើប្រាក់កម្ចីជាទៀង														
១ខែ	១៨,០០	១៨,០០	១៨,០០	១៨,០០	១៨,០០	១៨,០០	១៨,០០	១៨,០០	១៨,០០	១៨,០០	១៨,០០	១៨,០០	១៨,២៣	១៨,០០
៣ខែ	១៨,០០	១៨,០០	១៨,០០	១៨,០០	១៨,០០	១៨,០០	១៨,០០	១៨,០០	១៨,០០	១៨,០០	១៨,០០	១៨,០០	១៨,២៣	១៨,០០
៦ខែ	១៨,០០	១៨,០០	១៨,០០	១៨,០០	១៩,០៩	១៩,២៩	១៩,២២	១៩,៥២	១៩,៧៤	១៩,៦២	១៩,១៤	១៩,១៧	១៩,៩៥	២០,៦៤
១២ខែ	១៦,១៩	១៦,១៥	១៦,១៩	១៦,២៣	១៦,២០	១៦,២០	១៦,២៤	១៦,២៤	១៦,២៤	១៦,៣១	១៦,៣៥	១៦,៣៦	១៦,៧១	១៦,២៦
អត្រាការប្រាក់លើប្រាក់កម្ចីជាដុល្លារ														
១ខែ	១២,៣៤	១២,៥៧	១២,៥៨	១២,៧២	១២,៧២	១២,៦៩	១២,៨៥	១២,៨៥	១២,៨៦	១៣,១៩	១២,៦០	១១,៤៩	១២,៥៨	១១,៩៦
៣ខែ	១២,១៤	១២,៣៦	១២,២១	១២,៥២	១២,៥១	១២,៤៨	១២,៤៤	១២,៤៤	១២,៤៥	១២,៧២	១២,២៧	១១,៥៤	១២,០៨	១១,៦៣
៦ខែ	១២,៥៣	១២,៧៥	១២,៧១	១២,៨៥	១២,៨៤	១២,៨០	១២,៩៣	១២,៩១	១២,៩៥	១៣,៤១	១២,៩៧	១២,១៦	១៣,០៩	១២,៤៧
១២ខែ	១១,៣៦	១១,៥៤	១១,៥៣	១១,៥៤	១១,៥៩	១១,៦២	១១,៦១	១១,៦៤	១១,៦០	១១,៨២	១១,៤៥	១១,១២	១១,៥៧	១១,៧១

* រាប់បញ្ចូលធនាគារពាណិជ្ជ និងធនាគារឯកទេស

** ទិន្នន័យកែតម្រូវ

តារាង ១០ : ស្ថានភាពរូបិយវត្ថុ

(ឯកតា : ប៊ីលានរៀល)

	ធ្នូ-១៥	កុម្ភៈ-១៦	មីនា-១៦	មេសា-១៦	ឧសភា-១៦
ទ្រព្យសកម្មបរទេសសុទ្ធ	២៦.៦៦៥,៥	២៧.៣៤១,៥	២៩.២៤៧,៨	២៩.២២១,៨	២៩.៣៤១,២
ទ្រព្យសកម្មបរទេស	៣៩.៣១៣,៦	៤១.០៥៨,៤	៤៣.០៦៩,១	៤៣.៩១១,៣	៤៤.០៣៦,៩
ទ្រព្យអកម្មបរទេស	-១២.៦៤៨,០	-១៣.៧១៦,៩	-១៣.៨២១,២	-១៤.៦៨៩,៥	-១៤.៦៩៥,៧
ទ្រព្យសកម្មក្នុងស្រុកសុទ្ធ	២២.១៥៧,៦	២២.៦៩៥,៧	២១.៦៤៣,០	២៣.៥៤៦,៧	២៣.៩៧៣,២
ឥណទានក្នុងស្រុក	៣៩.៦៤២,៣	៤០.៥៧៧,៣	៤០.០០៥,៨	៤៣.០៥១,៥	៤៣.៥៩៦,៧
ឥណទេយ្យសុទ្ធចំពោះរដ្ឋាភិបាល	-៦.៤២៨,៨	-៦.៣៦១,៣	-៧.៦២១,២	-៧.៧០១,៤	-៧.៩០៣,៥
ឥណទេយ្យចំពោះរដ្ឋាភិបាល	២៧០,៤	២៧០,៤	២៧០,៤	២៧០,២	២៧០,២
ប្រាក់បញ្ញើរដ្ឋាភិបាល	-៦.៦៩៩,២	-៦.៦៣១,៧	-៧.៨៩១,៧	-៧.៩៧១,៦	-៨.១៧៣,៨
ផ្នែកមិនមែនរដ្ឋាភិបាល	៤៦.០៧១,០	៤៦.៩៣៨,៦	៤៧.៦២៧,០	៥០.៧៨២,៩	៥១.៥០០,២
ចំពោះសហគ្រាសរដ្ឋ	០,០	០,០	០,០	០,០	០,០
ចំពោះផ្នែកឯកជន	៤៦.០៧១,០	៤៦.៩៣៨,៦	៤៧.៦២៧,០	៥០.៧៨២,៩	៥១.៥០០,២
ក្នុងនោះជារូបិយប័ណ្ណបរទេស	៤៥.៤២៣,៧	៤៦.២៩៦,៨	៤៦.៩៨៤,២	៥០.១០១,៣	៥០.៨៤៤,២
ខ្ទង់ផ្សេងៗសុទ្ធ	-១៧.៤៨៤,៧	-១៧.៨៨១,៦	-១៨.៣៦២,៨	-១៩.៥០៤,៨	-១៩.៦២៣,៤
ប្រាក់បញ្ញើរឹតត្បិត	-១.០២០,៩	-១.០៥១,១	-១.០៦៧,២	-១.០៨៨,៧	-១.១០៩,៣
ដើមទុន និងទុនបម្រុង	-១៥.៣៧៧,៥	-១៥.៩២៨,៤	-១៦.២៧៥,៦	-១៦.៩៦៦,៦	-១៦.៩៤១,៧
ផ្សេងៗ	-១.០៨៦,៣	-៩០២,១	-១.០១៩,៩	-១.៤៤៩,៥	-១.៥៧២,៥
រូបិយវត្ថុទូទៅ (M2)	៤៨.៨២៣,១	៥០.០៣៧,២	៥០.៨៩០,៩	៥២.៧៦៨,៥	៥៣.៣១៤,៤
រូបិយវត្ថុ (M1)	៦.៧៤១,៤	៦.៧៤៣,៥	៦.៧១៧,៨	៦.៨០៤,១	៦.៦៩៤,៨
រូបិយវត្ថុក្រៅធនាគារ	៥.៨៩៦,៨	៦.០៧២,៣	៦.០៥៤,៣	៦.១៣៨,១	៥.៩៩៣,៦
ប្រាក់បញ្ញើចរន្ត	៨៤៤,៦	៦៧១,២	៦៦៣,៥	៦៦៦,០	៧០១,២
រូបិយវត្ថុផ្សេងៗ	៤២.០៨១,៧	៤៣.២៩៣,៧	៤៤.១៧៣,១	៤៥.៩៦៤,៤	៤៦.៦១៩,៥
ប្រាក់បញ្ញើមានកាលកំណត់និងសន្សំ	១.៥៤៩,៩	១.៥៨០,៣	១.៣៩៤,៨	១.៥២៤,៤	១.៦៥៩,២
ប្រាក់បញ្ញើជារូបិយប័ណ្ណ	៤០.៥៣១,៨	៤១.៧១៣,៤	៤២.៧៧៨,៣	៤៤.៤៣៩,៩	៤៤.៩៦០,៤

* ទិន្នន័យកែតម្រូវ

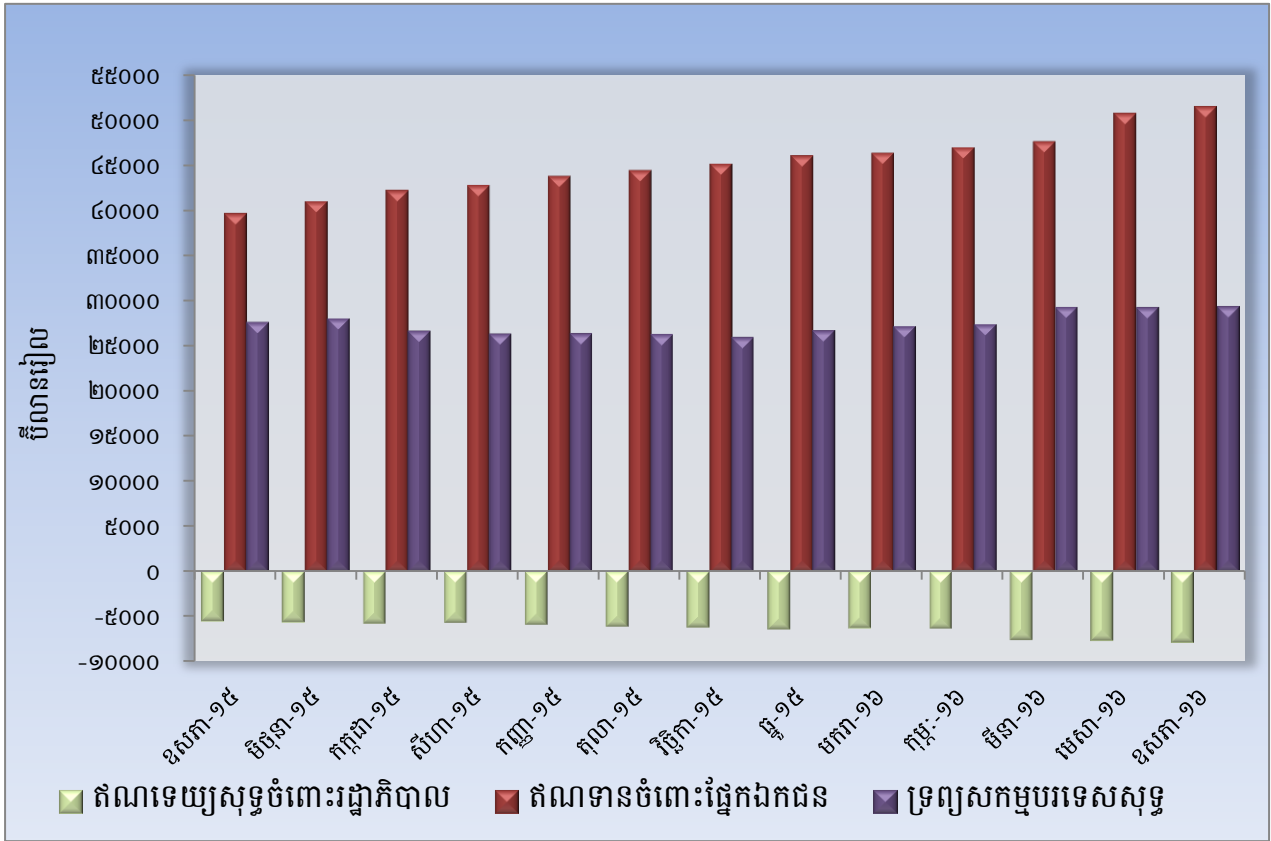
តារាង ១១ : ស្ថានភាពរូបិយវត្ថុ

(បម្រែបម្រួលប្រចាំខែ)

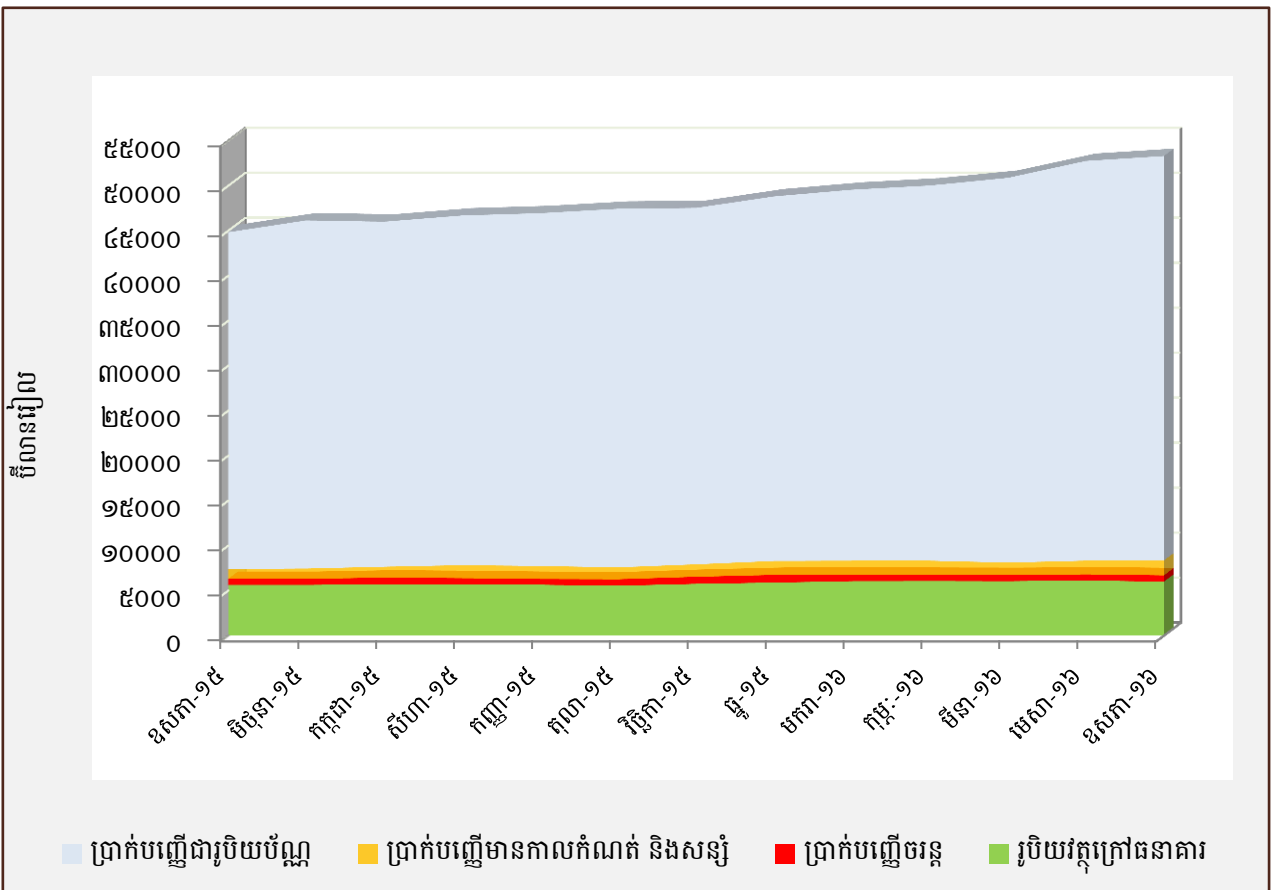
	បម្រែបម្រួលជាដើមនៃរៀល			បម្រែបម្រួលជាភាគរយ		
	មីនា-១៦	មេសា-១៦	ឧសភា-១៦	មីនា-១៦	មេសា-១៦	ឧសភា-១៦
ទ្រព្យសកម្មបរទេសសុទ្ធ	១.៩០៦,៣	-២៦,០	១១៩,៤	៧,០	-០,១	០,៤
ទ្រព្យសកម្មបរទេស	២.០១០,៦	៨៤២,២	១២៥,៦	៤,៩	២,០	០,៣
ទ្រព្យអកម្មបរទេស	១០៤,៣	៨៦៨,៣	-៦,២	០,៨	៦,៣	០,០
ទ្រព្យសកម្មក្នុងស្រុកសុទ្ធ	-១.០៥២,៧	១.៩០៣,៦	៤២៦,៥	-៤,៦	៨,៨	១,៨
ឥណទានក្នុងស្រុក	-៥៧១,៥	៣.០៤៥,៧	៥៤៥,២	-១,៤	៧,៦	១,៣
ឥណទេយ្យសុទ្ធចំពោះរដ្ឋាភិបាល	-១.២៥៩,៩	-៨០,១	-២០២,២	-១៩,៨	-១,១	-២,៦
ឥណទេយ្យចំពោះរដ្ឋាភិបាល	០,០	-០,២	០,០	០,០	-០,១	០,០
ប្រាក់បញ្ញើរដ្ឋាភិបាល	១.២៥៩,៩	៧៩,៩	-២០២,២	១៩,០	១,០	-២,៥
ផ្នែកមិនមែនរដ្ឋាភិបាល	៦៨៨,៥	៣.១២៥,៨	៧៤៧,៣	១,៥	៦,៦	១,៥
ចំពោះសហគ្រាសរដ្ឋ	០,០	០,០	០,០	០,០	០,០	០,០
ចំពោះផ្នែកឯកជន	៦៨៨,៥	៣.១២៥,៨	៧៤៧,៣	១,៥	៦,៦	១,៥
ក្នុងនោះជាប្រិយប័ណ្ណបរទេស	៦៨៧,៤	៣.១១៧,១	៧៤២,៩	១,៥	៦,៦	១,៥
ខ្ទង់ផ្សេងៗសុទ្ធ	-៤៨១,២	-១.១៤២,០	-១១៨,៦	-២,៧	-៦,២	-០,៦
ប្រាក់បញ្ញើវិកត្យិក	១៦,១	២១,៥	-២០,៦	១,៥	២,០	-១,៩
ដើមទុន និងទុនបម្រុង	៣៤៧,៣	៦៩១,០	២៤,៩	២,២	៤,២	០,១
ផ្សេងៗ	-១១៧,៨	-៤២៩,៥	-១២៣,០	-១៣,១	-៤២,១	-៨,៥
រូបិយវត្ថុទូទៅ (M2)	៨៥៣,៧	១.៨៧៧,៦	៥៤៥,៩	១,៧	៣,៧	១,០
រូបិយវត្ថុ (M1)	-២៥,៧	៨៦,៣	-១០៩,៣	-០,៤	១,៣	-១,៦
រូបិយវត្ថុក្រៅធនាគារ	-១៧,៩	៨៣,៨	-១៤៤,៥	-០,៣	១,៤	-២,៤
ប្រាក់បញ្ញើចរន្ត	-៧,៨	២,៥	៣៥,៣	-១,២	០,៤	៥,៣
រូបិយវត្ថុផ្សេងៗ	៨៧៩,៤	១.៧៩១,៣	៦៥៥,២	២,០	៤,១	១,៤
ប្រាក់បញ្ញើមានកាលកំណត់និងសន្សំ	-១៨៥,៥	១២៩,៦	១៣៤,៨	-១១,៧	៩,៣	៨,៨
ប្រាក់បញ្ញើជាប្រិយប័ណ្ណ	១.០៦៤,៩	១.៦៦១,៧	៥២០,៤	២,៦	៣,៩	១,២

* ទិន្នន័យកែតម្រូវ

ក្រាហ្វូស្តិក ៨ : ស្ថានភាពរូបិយវត្ថុ



ក្រាហ្វូស្តិក ៩ : សមាសភាគនៃការផ្គត់ផ្គង់រូបិយវត្ថុ



តារាង ១២ : តារាងតុល្យការនៃបណ្តាធនាគារទទួលប្រាក់បញ្ញើ

(ឯកតា : ប៊ីលានរៀល)

	ឆ្នាំ-១៥	មករា-១៦	កុម្ភៈ-១៦	មីនា-១៦	មេសា-១៦	ឧសភា-១៦
ទ្រព្យសកម្ម						
ទ្រព្យសកម្មបរទេស	៩.៤៣៩,០	៩.៧៩៤,៩	១០.៥៥៩,៣	១០.៩២១,៧	១០.៣៨៩,៦	១០.៣២៧,៥
សាច់ប្រាក់ និងប្រាក់បញ្ញើនៅធនាគារជាតិ	១៦.១១៤,៧	១៦.៥១០,៩	១៦.២៣៣,៥	១៦.២៨៥,១	១៧.០៥៦,៤	១៧.៨២០,៤
ការឲ្យខ្ចី និងបុរេប្រទានទៅនិវាសជន	៤៦.០៧១,២	៤៦.៣៦០,៧	៤៦.៩៣៨,៨	៤៧.៦២៧,២	៥០.៧៥២,៩	៥១.៥០០,២
រដ្ឋាភិបាល	០,២	០,២	០,២	០,២	០,០	០,០
សហគ្រាសរដ្ឋមិនមែនស្ថាប័នហិរញ្ញវត្ថុ	០,០	០,០	០,០	០,០	០,០	០,០
ឯកជន	៤៦.០៧១,០	៤៦.៣៦០,៥	៤៦.៩៣៨,៦	៤៧.៦២៧,០	៥០.៧៥២,៩	៥១.៥០០,២
អចលនទ្រព្យ និងទ្រព្យសកម្មក្នុងស្រុកផ្សេងៗ	៩.០៦១,៧	៩.៣៨៦,៩	៩.៣៦៦,៨	៩.៨០៩,៤	៩.៩៥៦,៩	១០.២៣៩,០
ទ្រព្យអកម្ម						
ទ្រព្យអកម្មបរទេស	១២.២៦៣,៣	១២.៨២៣,៨	១៣.៣៣៥,៧	១៣.៤៣៥,២	១៤.២៩៦,៤	១៤.៣០២,៣
ប្រាក់បញ្ញើរបស់និវាសជន	៤២.៦៣០,២	៤៣.៣៦៦,៧	៤៣.៨៤៤,១	៤៤.៧៣២,៤	៤៦.៥០៥,៥	៤៧.២២៩,១
ប្រាក់បញ្ញើចរន្ត	៥៤៨,៥	៥៤៦,២	៥៥០,៤	៥៥៩,៤	៥៤១,១	៦០៩,៦
ប្រាក់បញ្ញើមានកាលកំណត់ និងសន្សំ	១.៥៤៩,៩	១.៥៧៣,៦	១.៥៨០,៣	១.៣៩៤,៨	១.៥៦៤,៤	១.៦៥៩,២
ប្រាក់បញ្ញើជារូបិយប័ណ្ណ	៤០.៥៣១,៨	៤១.២៤៦,៨	៤១.៧១៣,៤	៤២.៧៧៨,៣	៤៤.៤៣៩,៩	៤៤.៩៦០,៤
ទ្រព្យអកម្មក្នុងស្រុកផ្សេងៗ	១២.១២២,១	១២.៣០៨,១	១២.១២២,៨	១២.៧០៣,៦	១៣.១៩២,៨	១៣.៧៧៩,៥
ដើមទុន និងទុនបម្រុង	១៣.៩៤៦,៤	១៤.០៤៩,០	១៤.២៥៨,៣	១៤.២៦៦,៩	១៤.៦៧៤,៨	១៤.៨៨៨,៧
សរុបទ្រព្យសកម្ម/ទ្រព្យអកម្ម	៨០.៩៦២,០	៨២.៥៤៧,៦	៨៣.៥៦០,៩	៨៥.១៣៨,១	៨៨.៦៦៩,៥	៩០.១៩៩,៧

* ទិន្នន័យកែតម្រូវ

តារាង ១២ : តារាងតុល្យការនៃបណ្តាធនាគារទទួលប្រាក់បញ្ញើ (ត)

	ឆ្នាំ-១៥	មករា-១៦	កុម្ភៈ-១៦	មីនា-១៦	មេសា-១៦	ឧសភា-១៦
(បម្រែបម្រួលប្រាក់ខែជាដើមនៃឆ្នាំ)						
ទ្រព្យសកម្ម						
ទ្រព្យសកម្មបរទេស	២៩,១	៣៥៥,៩	៧៦៤,៤	៣៦២,៤	-៥៣២,០	-៦២,១
សាច់ប្រាក់ និងប្រាក់បញ្ញើនៅធនាគារជាតិ	៨៣៨,៩	៣៩៦,១	-២៧៧,៤	៥១,៦	៧៧១,៣	៧៦៤,០
ការឱ្យខ្ចី និងបុរេប្រទានទៅនិវាសន	៩៣៣,៨	២៨៩,៥	៥៧៨,១	៦៨៨,៥	៣.១២៥,៦	៧៤៧,៣
រដ្ឋាភិបាល	០,០	០,០	០,០	០,០	-០,២	០,០
សហគ្រាសរដ្ឋមិនមែនស្ថាប័នហិរញ្ញវត្ថុ	០,០	០,០	០,០	០,០	០,០	០,០
ឯកជន	៩៣៣,៨	២៨៩,៥	៥៧៨,១	៦៨៨,៥	៣.១២៥,៤	៧៤៧,៣
អចលនទ្រព្យ និងទ្រព្យសកម្មក្នុងស្រុកផ្សេងៗ	១១៤,២	៣២៥,២	-២០,១	៤៤២,៦	១៤៧,៥	២៨២,១
ទ្រព្យអកម្ម						
ទ្រព្យអកម្មបរទេស	៣៦៦,៩	៥៦០,៥	៥១១,៩	៩៩,៥	៨៦១,២	៥,៩
ប្រាក់បញ្ញើរបស់និវាសន	១.១២៨,៧	៧៣៦,៥	៤៧៧,៤	៨៨៨,៣	១.៧៧៣,១	៧២៣,៦
ប្រាក់បញ្ញើចរន្ត	៥៩,២	-២,៣	៤,១	៩,០	-១៨,២	៦៨,៤
ប្រាក់បញ្ញើមានកាលកំណត់ និងសន្សំ	១៦២,៨	២៣៨,៨	៦,៧	-១៨៥,៥	១២៩,៦	១៣៤,៨
ប្រាក់បញ្ញើជាប្រយោជន៍	៩០៦,៧	៧១៥,០	៤៦៦,៦	១.០៦៤,៩	១.៦៦១,៧	៥២០,៤
ទ្រព្យអកម្មក្នុងស្រុកផ្សេងៗ	៤៧២,៩	១៨៦,០	-១៨៥,៣	៥៨០,៧	៤៨៩,២	៥៨៦,៨
ដើមទុន និងទុនបម្រុង	-១៥,៣	១០២,៦	២០៩,៣	៨,៦	៤០៨,០	២១៣,៩
សរុបទ្រព្យសកម្ម/ទ្រព្យអកម្ម	១.៩៥៣,២	១.៥៨៥,៦	១.០១៣,៣	១.៥៧៧,២	៣.៥៣១,៤	១.៥៣០,២
(បម្រែបម្រួលប្រាក់ខែជាតារាង)						
ទ្រព្យសកម្ម						
ទ្រព្យសកម្មបរទេស	០,៣	៣,៨	៧,៨	៣,៤	-៤,៩	-០,៦
សាច់ប្រាក់ និងប្រាក់បញ្ញើនៅធនាគារជាតិ	៥,៥	២,៥	-១,៧	០,៣	៤,៧	៤,៥
ការឱ្យខ្ចី និងបុរេប្រទានទៅនិវាសន	២,១	០,៦	១,២	១,៥	៦,៦	១,៥
រដ្ឋាភិបាល	០,០	០,០	០,០	០,០	-១០០,០	០,០
សហគ្រាសរដ្ឋមិនមែនស្ថាប័នហិរញ្ញវត្ថុ	០,០	០,០	០,០	០,០	០,០	០,០
ឯកជន	២,១	០,៦	១,២	១,៥	៦,៦	១,៥
អចលនទ្រព្យ និងទ្រព្យសកម្មក្នុងស្រុកផ្សេងៗ	១,៣	៣,៦	-០,២	៤,៧	១,៥	២,៨
ទ្រព្យអកម្ម						
ទ្រព្យអកម្មបរទេស	៣,១	៤,៦	៤,០	០,៧	៦,៤	០,០
ប្រាក់បញ្ញើរបស់និវាសន	២,៧	១,៧	១,១	២,០	៤,០	១,៦
ប្រាក់បញ្ញើចរន្ត	១២,១	-០,៤	០,៨	១,៦	-៣,៣	១២,៦
ប្រាក់បញ្ញើមានកាលកំណត់ និងសន្សំ	១១,៧	១,៥	០,៤	-១១,៧	៩,៣	៨,៨
ប្រាក់បញ្ញើជាប្រយោជន៍	២,៣	១,៨	១,១	២,៦	៣,៩	១,២
ទ្រព្យអកម្មក្នុងស្រុកផ្សេងៗ	៤,១	១,៥	-១,៥	៤,៨	៣,៩	៤,៤
ដើមទុន និងទុនបម្រុង	-០,១	០,៧	១,៥	០,១	២,៩	១,៥
សរុបទ្រព្យសកម្ម/ទ្រព្យអកម្ម	២,៥	២,០	១,២	១,៩	៤,១	១,៧

* ទិន្នន័យកែតម្រូវ

តារាង ១៣ : តារាងគណនីវិភាគធនាគារជាតិកម្ពុជា

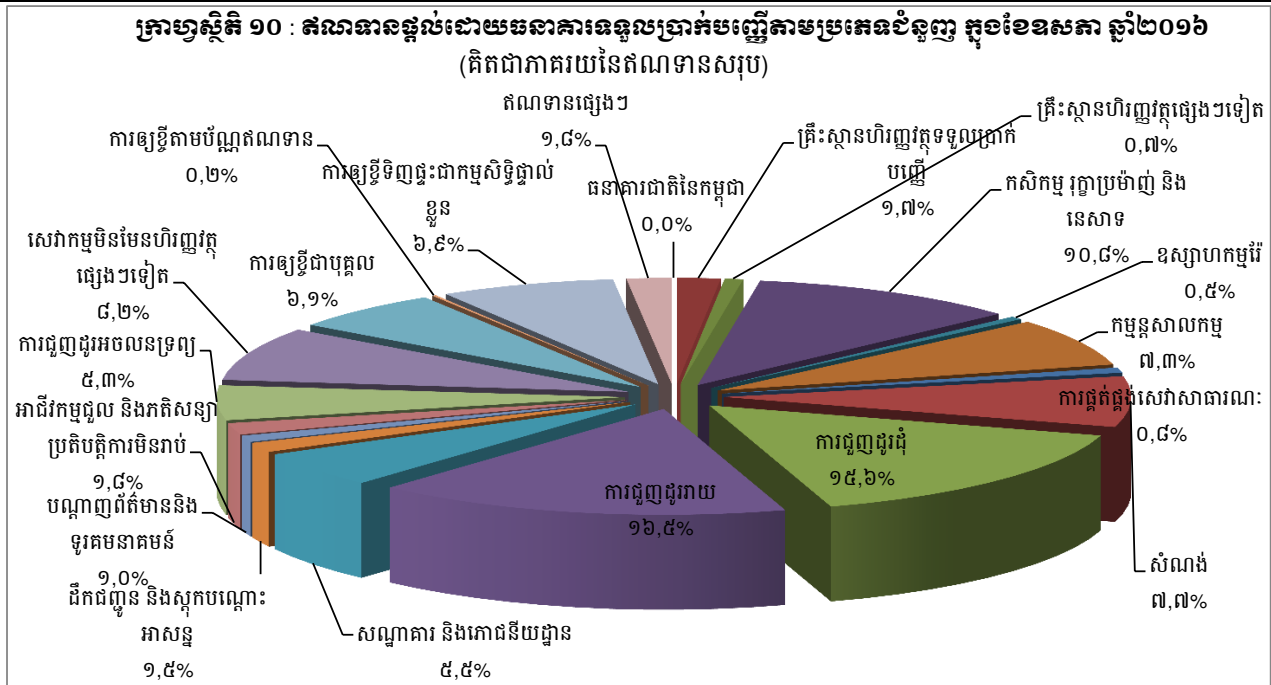
(គិតជាប៊ីលានរៀល)

	ធ្នូ-១៥	កុម្ភៈ-១៦	មីនា-១៦	មេសា-១៦	ឧសភា-១៦
រូបិយវត្ថុបម្រុង	២២.៥០១	២៣.១១២	២៣.៣៥៦	២៤.១៩០	២៤.៤៣៤
រូបិយវត្ថុក្រៅធនាគារ	៥.៨៩៧	៦.០៧២	៦.០៥៤	៦.១៣៨	៥.៩៩៤
បេឡាធនាគារពាណិជ្ជ	៤០៧	៥១៣	៥៨៧	៦២៩	៦៦៤
ប្រាក់បញ្ញើធនាគារ	១៥.៩០១	១៦.៤០៥	១៦.៦១០	១៧.២៩៨	១៧.៦៨៤
ប្រាក់បម្រុងកាតព្វកិច្ច	៧.២៩៣	៧.៥៦២	៧.៦៨៩	៧.៩៨៩	៨.១២៣
ប្រាក់បញ្ញើផ្សេងៗ	៨.៦០៧	៨.៨៤៣	៨.៩២២	៩.៣០៩	៩.៥៦២
ផ្សេងៗ	២៩៦	១២១	១០៤	១២៥	៩២
ទ្រព្យសកម្មបរទេសសុទ្ធ	២៩.៤៩០	៣០.១១៨	៣១.៧៦១	៣៣.១២៩	៣៣.៣១៦
ទ្រព្យសកម្មបរទេស	២៩.៨៧៥	៣០.៤៩៩	៣២.១៤៧	៣៣.៥២២	៣៣.៧០៩
ទ្រព្យអកម្មបរទេស	៣៨៥	៣៨១	៣៨៦	៣៩៣	៣៩៣
ទ្រព្យសកម្មក្នុងស្រុកសុទ្ធ	-៦.៩៤៩	-៧.០០៦	-៨.៤០៦	-៨.៩៣៩	-៨.៨៨២
ឥណទេយ្យសុទ្ធចំពោះរាជរដ្ឋាភិបាល	-៥.៨០២	-៥.៦៨៩	-៦.៧៦៥	-៧.០២១	-៧.២៤៣
ឥណទេយ្យចំពោះរាជរដ្ឋាភិបាល	២៧០	២៧០	២៧០	២៧០	២៧០
ប្រាក់បញ្ញើរាជរដ្ឋាភិបាល	៦.០៧៣	៥.៩៦០	៧.០៣៥	៧.២៩១	៧.៥១៣
ឥណទានសុទ្ធចំពោះធនាគារពាណិជ្ជ	-៩៦២	-១.០០៤	-១.០០៥	-១.០១៥	-១.០៣៥
ខ្ទង់ផ្សេងៗសុទ្ធ	-២២៥	-៣១៣	-៦៣៦	-៩០៣	-៦០៤
(បម្រែបម្រួលប្រចាំឆ្នាំជាភាគរយ)					
រូបិយវត្ថុបម្រុង	៤,០	-០,៨	១,១	៣,៦	១,០
រូបិយវត្ថុក្រៅធនាគារ	២,៤	០,៣	-០,៣	១,៤	-២,៤
បេឡាធនាគារពាណិជ្ជ	-២៦,១	៧,៦	១៤,៤	៧,២	៥,៦
ប្រាក់បញ្ញើធនាគារ	៥,៧	-១,៣	១,២	៤,១	២,២
ប្រាក់បម្រុងកាតព្វកិច្ច	២,១	១,៨	១,៧	៣,៩	១,៧
ប្រាក់បញ្ញើផ្សេងៗ	៩,០	-៣,៨	០,៥	៤,៣	២,៧
ផ្សេងៗ	២,៣	-១៨,២	-១៣,៨	១៩,៩	-២៦,៦
ទ្រព្យសកម្មបរទេសសុទ្ធ	៣,៨	-០,១	៥,៥	៤,៣	០,៦
ទ្រព្យសកម្មបរទេស	៣,៧	-០,១	៥,៤	៤,៣	០,៦
ទ្រព្យអកម្មបរទេស	១,១	-០,៣	១,៣	១,៨	០,១
ទ្រព្យសកម្មក្នុងស្រុកសុទ្ធ	-៣,១	-២,២	-២០,០	-៦,៣	-០,៦
ឥណទេយ្យសុទ្ធចំពោះរាជរដ្ឋាភិបាល	-៣,៦	-១,២	-១៨,៩	-៣,៨	៣,២
ឥណទេយ្យចំពោះរាជរដ្ឋាភិបាល	០,០	០,០	០,០	០,០	០,០
ប្រាក់បញ្ញើរាជរដ្ឋាភិបាល	៣,៤	១,១	១៨,០	៣,៦	៣,១
ឥណទានសុទ្ធចំពោះធនាគារពាណិជ្ជ	-០,៨	-០,៧	-០,១	-១,០	២,០
ខ្ទង់ផ្សេងៗសុទ្ធ	០,០	-៣១,០	-១០៣,៣	-៤២,១	-៣៣,១

តារាង ១៤ : ឥណទានផ្តល់ដោយធនាគារទទួលបានប្រាក់បញ្ញើតាមប្រភេទជំនួញ

(ឯកតា : ប៊ីលានរៀល)

	ឆ្នាំ-១៥	កុម្មុ៎ះ-១៦	មីនា-១៦	មេសា-១៦	ឧសភា-១៦
១. គ្រឹះស្ថានហិរញ្ញវត្ថុ	១.១៦៨,៩	១.៣៣៨,២	១.៤០៨,០	១.៣៧៨,២	១.៣៣៩,២
១.១ ធនាគារជាតិនៃកម្ពុជា	០,០	០,០	០,០	០,០	០,០
១.២ គ្រឹះស្ថានហិរញ្ញវត្ថុទទួលបានប្រាក់បញ្ញើ	៨៣៣,៩	៨៤៥,៥	៩៣៣,០	៩៣០,៦	៩៣៦,៦
១.៣ គ្រឹះស្ថានហិរញ្ញវត្ថុផ្សេងៗទៀត	៣៣៥,០	៤៩២,៧	៤៧៥,០	៤៤៧,៦	៣៩៨,៦
២. គ្រឹះស្ថានមិនបម្រើសេវាហិរញ្ញវត្ថុ	៣៩.៨០៦,៦	៤១.៩០៤,១	៤២.០១៣,១	៤៤.៦១២,៧	៤៤.៩៨៥,៤
២.១ កសិកម្ម រុក្ខាប្រមាញ់ និងនេសាទ	៤.៩៧៣,៣	៥.១០១,៧	៥.២៣៥,៣	៥.៩០៣,២	៥.៨៧៣,១
២.២ ឧស្សាហកម្មរ៉ែ	២៥៥,៤	២៧៧,៣	២៧៨,៨	២៧២,៩	២៧៥,២
២.៣ កម្មន្តសាលកម្ម	៣.៧០៤,៦	៣.៨៥៥,៨	៣.៨៧៩,១	៤.០៩៤,២	៣.៩៧៨,៣
២.៤ ការផ្គត់ផ្គង់សេវាសាធារណៈ	៣៥៣,៦	៤១១,៩	៤១៦,៦	៤០៨,៥	៤៣៩,២
២.៥ សំណង់	៣.៤៩២,៨	៣.៩២១,០	៤.០៦៤,៩	៤.១៩៤,១	៤.២១៤,២
២.៦ ការជួញដូរដុំ	៨.២៩៦,៦	៨.៨៦៥,៣	៨.៤៦២,៨	៨.៥២៩,២	៨.៥១៨,១
២.៧ ការជួញដូររាយ	៧.៥១១,១	៧.៣៧៤,១	៨.០៩១,៨	៨.៨៧៦,៧	៨.៩៧៧,៨
២.៨ សណ្ឋាគារ និងភោជនីយដ្ឋាន	២.៨២៨,០	២.៧៤១,៥	២.៨២៣,៦	២.៩២៤,៨	៣.០០៥,១
២.៩ ដឹកជញ្ជូន និងស្តុកបណ្តោះអាសន្ន	៦៣៦,៩	៦៨៩,៥	៧៣២,៨	៨៤២,១	៨២៣,១
២.១០ បណ្តាញព័ត៌មាននិងទូរគមនាគមន៍	៤៦៩,២	៤១៨,១	៣៩២,៣	៤៩៤,៣	៥៤៣,៩
២.១១ អាជីវកម្មជួល និងភតិសន្យាប្រតិបត្តិការមិនរាប់បញ្ចូលភតិសន្យា និងការជួលអចលនទ្រព្យ	៨៤៨,៨	៩០៤,៥	៧៧៨,៥	៩០១,៧	៩៧២,៧
២.១២ ការជួញដូរអចលនទ្រព្យ	២.៣៤៧,៥	២.៤២៧,៥	២.៦៧៤,៨	២.៧៣៦,១	២.៨៩៨,១
២.១៣ សេវាកម្មមិនមែនហិរញ្ញវត្ថុផ្សេងៗទៀត	៤.០៨៨,៧	៤.៩១៦,០	៤.១៨១,៨	៤.៤៣៥,០	៤.៤៦៦,៧
៣. កម្រៃសេវាផ្ទាល់ខ្លួន	៦.១០៩,៦	៦.២៩៩,២	៦.៤៦៩,៤	៧.០៨៥,១	៧.២០៧,៣
៣.១ ការឱ្យខ្ចីបុគ្គល	២.៥៥៧,៧	២.៨២៤,៤	២.៨៥៩,៥	៣.៣១៨,៧	៣.៣៣៦,៣
៣.២ ការឱ្យខ្ចីតាមប័ណ្ណឥណទាន	៨២,៥	៧៩,៤	៧៩,៩	៨១,៤	៨៤,៨
៣.៣ ការឱ្យខ្ចីទិញផ្ទះជាកម្មសិទ្ធិផ្ទាល់ខ្លួន	៣.៤៦៩,៣	៣.៣៩៥,៤	៣.៥២៩,៩	៣.៦៨៥,០	៣.៧៨៦,១
៤. ឥណទានផ្សេងៗ	៨៦១,១	១.០៦៣,៤	៩៧២,៧	៩៩៦,៨	៩៦៦,៧
សរុបឥណទានដុល	៤៧.៩៤៦,២	៥០.៦០៥,០	៥០.៨៧៤,៦	៥៤.០៧២,៨	៥៤.៤៩៤,៦



* ទិន្នន័យកែតម្រូវ

តារាង ១៥ : បម្រែបម្រួលប្រចាំខែនៃឥណទានផ្តល់ដោយធនាគារទទួលបានប្រាក់បញ្ញើតាមប្រភេទជំនួញ

	ធ្នូ-១៥	កុម្ភៈ-១៦	មីនា-១៦	មេសា-១៦	ឧសភា-១៦
(បម្រែបម្រួលប្រចាំខែនៃឥណទានផ្តល់)					
១. គ្រឹះស្ថានហិរញ្ញវត្ថុ	២០០,៣	២,៧	៦៩,៧	-២៩,៤	-៤៣,០
១.១ ធនាគារជាតិនៃកម្ពុជា	០,០	០,០	០,០	០,០	០,០
១.២ គ្រឹះស្ថានហិរញ្ញវត្ថុទទួលប្រាក់បញ្ញើ	២១១,១	២៣,៦	៨៧,៤	-២,៤	៦,០
១.៣ គ្រឹះស្ថានហិរញ្ញវត្ថុផ្សេងៗទៀត	-១០,៨	-២០,៩	-១៧,៧	-២៧,៤	-៤៩,០
២. គ្រឹះស្ថានមិនមែនសហគ្រាសហិរញ្ញវត្ថុ	២៧៧,១	៤៥៤,៩	១០៩,០	២.៥៩៩,៦	៣៧២,៧
២.១ កសិកម្ម រុក្ខាប្រមាញ់ និងនេសាទ	-២៩,៥	៣៦,២	១៣៣,៦	៦៦៧,៩	-៣០,១
២.២ ឧស្សាហកម្មរ៉ែ	៦,៦	២១,៥	១,៥	-៥,៩	២,២
២.៣ កម្មវិធីសាលកម្ម	-៣៤,៥	៨២,៥	២៣,៣	២១៥,១	-១១៥,៩
២.៤ ការផ្គត់ផ្គង់សេវាសាធារណៈ	០,៥	០,១	៤,៧	-៨,១	៣០,៧
២.៥ សំណង់	-២៥,២	១៤៣,៤	១៤៣,៩	១២៩,៣	២០,១
២.៦ ការជួញដូររ៉ែ	២៦,៧	-២០៦,០	-៤០២,៥	៦៦,៤	-១១,១
២.៧ ការជួញដូររាយ	៩០,៩	-៣៩០,២	៧១៧,៧	៧៨៤,៩	១០១,១
២.៨ សណ្ឋាគារ និងភោជនីយដ្ឋាន	៥៧,០	-៤២,១	៨២,១	១០១,២	៨០,៣
២.៩ ដឹកជញ្ជូន និងស្តុកបណ្តោះអាសន្ន	២៤,៥	៣២,១	៤៣,៤	១០៩,៣	-១៩,០
២.១០ បណ្តាញព័ត៌មាននិងទូរគមនាគមន៍	៨២,៧	០,១	-២៥,៨	១០២,០	៤៩,៦
២.១១ អាជីវកម្មផ្តល់ និងភតិសន្យាប្រតិបត្តិការ មិនរាប់បញ្ចូលភតិសន្យា និងការជួលអចលនទ្រព្យ	៧,២	-៧,៦	-១២៦,០	១២៣,១	៧១,០
២.១២ ការជួញដូរអចលនទ្រព្យ	-១៣,៧	១២,២	២៤៧,៣	៦១,២	១៦២,០
២.១៣ សេវាកម្មមិនមែនហិរញ្ញវត្ថុផ្សេងៗទៀត	៧៩,៩	៧៧២,៨	-៧៣៤,២	២៥៣,២	៣១,៧
៣. កម្រិតការផ្ទេរខ្លួន	២១៣,៥	៨៧,៣	១៧០,២	៦១៥,៧	១២២,២
៣.១ ការឱ្យខ្ចីជាបុគ្គល	៩៩,៩	១០៩,២	៣៥,១	៤៥៩,២	១៧,៦
៣.២ ការឱ្យខ្ចីតាមប័ណ្ណឥណទាន	២,១	-១,៣	០,៦	១,៥	៣,៤
៣.៣ ការឱ្យខ្ចីទិញផ្ទះជាកម្មសិទ្ធិផ្ទាល់ខ្លួន	១១១,៦	-២០,៧	១៣៤,៥	១៥៥,០	១០១,១
៤. ឥណទានផ្សេងៗ	-៥១,១	៣០,៣	-៧៩,៣	១២,៦	-៣០,១
សរុបឥណទានផ្តល់	៦៣៩,៩	៥៧៩,១	២៦៩,៦	៣.១៩៩,១	៤២១,៤
(បម្រែបម្រួលប្រចាំខែនៃឥណទាន)					
១. គ្រឹះស្ថានហិរញ្ញវត្ថុ	២០,៧	០,២	៥,២	-២,១	-៣,១
១.១ ធនាគារជាតិនៃកម្ពុជា	០,០	០,០	០,០	០,០	០,០
១.២ គ្រឹះស្ថានហិរញ្ញវត្ថុទទួលប្រាក់បញ្ញើ	៣៣,៩	២,៩	១០,៣	-០,៣	០,៦
១.៣ គ្រឹះស្ថានហិរញ្ញវត្ថុផ្សេងៗទៀត	-៣,១	-៤,១	-៣,៦	-៥,៨	-១០,៩
២. គ្រឹះស្ថានមិនមែនសហគ្រាសហិរញ្ញវត្ថុ	០,៧	១,១	០,៣	៦,២	០,៤
២.១ កសិកម្ម រុក្ខាប្រមាញ់ និងនេសាទ	-០,៦	០,៧	២,៦	១២,៨	-០,៥
២.២ ឧស្សាហកម្មរ៉ែ	២,៧	៨,៤	០,៥	-២,១	០,៨
២.៣ កម្មវិធីសាលកម្ម	-០,៩	២,២	០,៦	៥,៥	-២,៨
២.៤ ការផ្គត់ផ្គង់សេវាសាធារណៈ	០,១	០,០	១,១	-១,៩	៧,៥
២.៥ សំណង់	-០,៧	៣,៨	៣,៧	៣,២	០,៥
២.៦ ការជួញដូររ៉ែ	០,៣	-២,៣	-៤,៥	០,៨	-០,១
២.៧ ការជួញដូររាយ	១,២	-៥,០	៩,៧	៩,៧	១,១
២.៨ សណ្ឋាគារ និងភោជនីយដ្ឋាន	២,១	-១,៥	៣,០	៣,៦	២,៧
២.៩ ដឹកជញ្ជូន និងស្តុកបណ្តោះអាសន្ន	៤,០	៤,៩	៦,៣	១៤,៩	-២,៣
២.១០ បណ្តាញព័ត៌មាននិងទូរគមនាគមន៍	២១,៤	០,០	-៦,២	២៦,០	១០,០
២.១១ អាជីវកម្មផ្តល់ និងភតិសន្យាប្រតិបត្តិការ មិនរាប់បញ្ចូលភតិសន្យា និងការជួលអចលនទ្រព្យ	០,៩	-០,៨	-១៣,៩	១៥,៨	៧,៩
២.១២ ការជួញដូរអចលនទ្រព្យ	-០,៦	០,៥	១០,២	២,៣	៥,៩
២.១៣ សេវាកម្មមិនមែនហិរញ្ញវត្ថុផ្សេងៗទៀត	២,០	១៨,៧	-១៤,៩	៦,១	០,៧
៣. កម្រិតការផ្ទេរខ្លួន	៣,៦	១,៤	២,៧	៩,៥	១,៥
៣.១ ការឱ្យខ្ចីជាបុគ្គល	៤,១	៤,០	១,២	១៦,១	០,៥
៣.២ ការឱ្យខ្ចីតាមប័ណ្ណឥណទាន	២,៦	-១,៦	០,៧	១,៨	៤,២
៣.៣ ការឱ្យខ្ចីទិញផ្ទះជាកម្មសិទ្ធិផ្ទាល់ខ្លួន	៣,៣	-០,៦	៤,០	៤,៤	២,៧
៤. ឥណទានផ្សេងៗ	-៥,៦	២,៩	-៧,៥	១,៣	-៣,០
សរុបឥណទានផ្តល់	១,៣	១,១	០,៥	៦,៣	០,៤

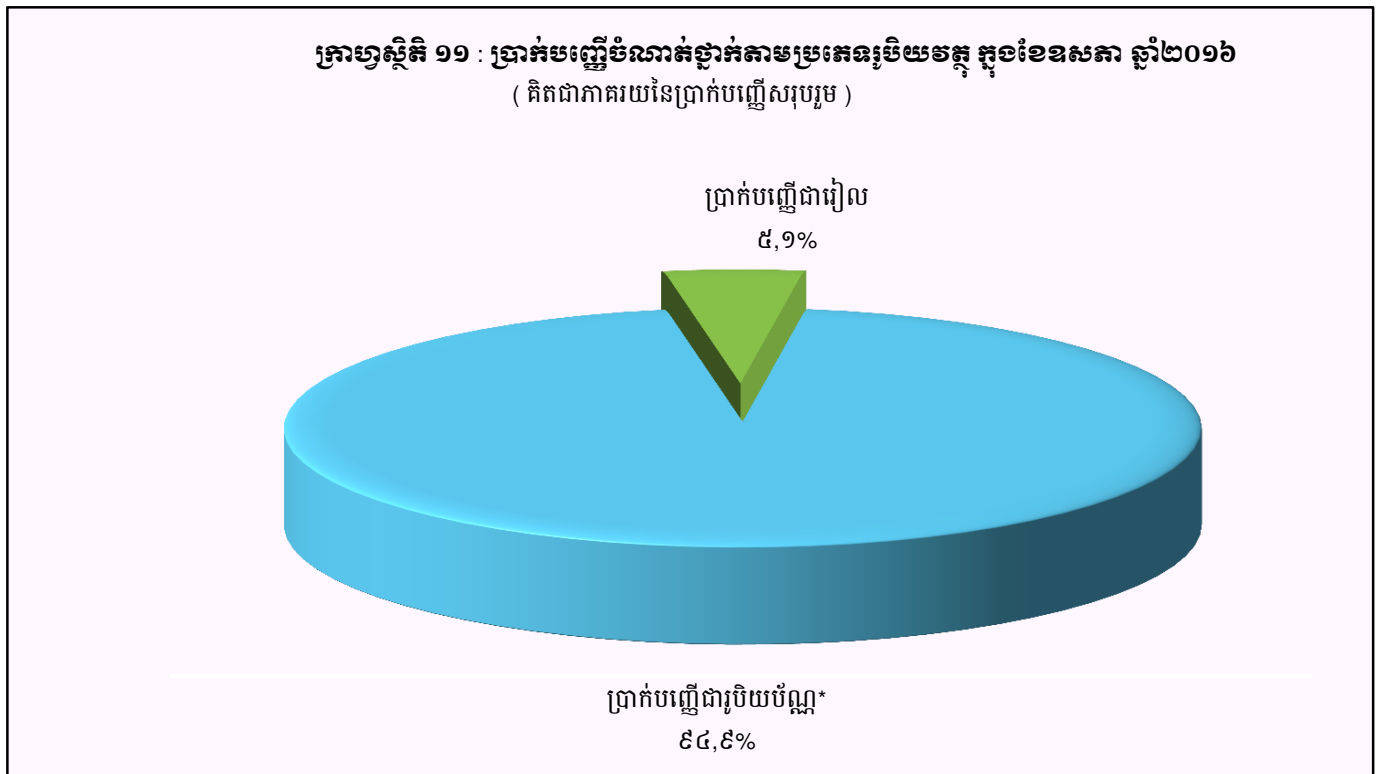
* ទិន្នន័យកែតម្រូវ

តារាង ១៦ : ប្រាក់បញ្ញើលើធនាគារទទួលប្រាក់បញ្ញើ

(ឯកតា : ប៊ីលានរៀល)

	ឆ្នាំ-១៥	កុម្ភៈ-១៦	មីនា-១៦	មេសា-១៦	ឧសភា-១៦
ប្រាក់បញ្ញើជាទៀង					
ប្រាក់បញ្ញើចរន្ត	៨២០,៣	៨៥៣,៤	១.០៧៦,៦	៨៦១,២	៨៤៥,៦
ប្រាក់បញ្ញើសន្សំ	៨៩៩,០	៨៨១,០	៧៥៨,២	៧៥៧,៦	៨៧២,៧
ប្រាក់បញ្ញើមានកាលកំណត់	៦៥៩,១	៧០៥,៥	៦៤៣,២	៧៧២,១	៧៩១,០
ប្រាក់បញ្ញើផ្សេងៗ	៣៣,៦	២៧,៥	២៧,០	៣៩,៨	១០៧,១
សរុប	២.៤១២,០	២.៤៦៧,៤	២.៥០៥,០	២.៤៣០,៦	២.៦១៦,៤
ប្រាក់បញ្ញើជាប្រតិបត្តិ*					
ប្រាក់បញ្ញើចរន្ត	៨.៧៤៨,៨	៨.៦៩៤,៤	៩.២៣៧,០	៩.២៤៤,៣	៩.១៤៩,៨
ប្រាក់បញ្ញើសន្សំ	១៣.៨៣៣,៣	១៤.៧៥២,៣	១៤.៥៧៦,៨	១៥.០០៨,០	១៥.១៨៧,៥
ប្រាក់បញ្ញើមានកាលកំណត់	២០.៦៣០,៨	២១.២០៤,៦	២១.៧៣៦,៩	២៣.៣៧៧,១	២៣.៧៧៣,៨
ប្រាក់បញ្ញើផ្សេងៗ	៧២១,២	៧០៨,៣	៨១០,៧	៨០១,៧	៨៤៤,២
សរុប	៤៣.៩៣៤,១	៤៥.៣៦៩,៦	៤៦.៣៦១,៤	៤៨.៤៣១,០	៤៨.៩៥៥,២
សរុបរួម	៤៦.៣៤៦,០	៤៧.៨២៧,០	៤៨.៨៦៦,៤	៥០.៨៦១,៦	៥១.៥៧១,៦

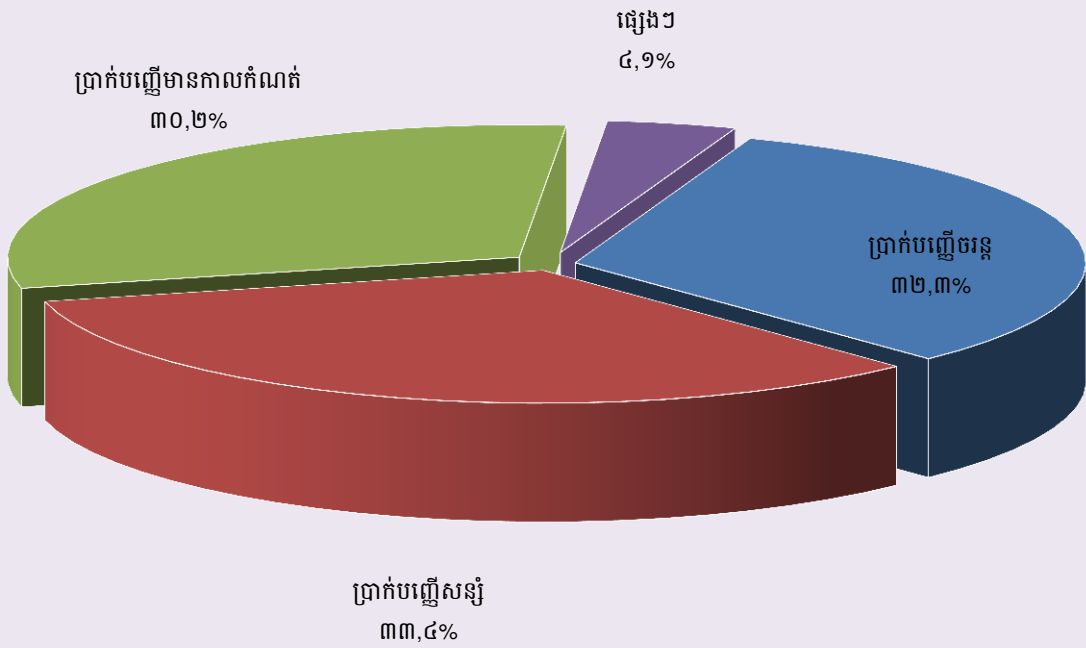
* ប្រាក់បញ្ញើជាប្រតិបត្តិរបស់និវាសន និងអនិវាសនកម្ពុជា



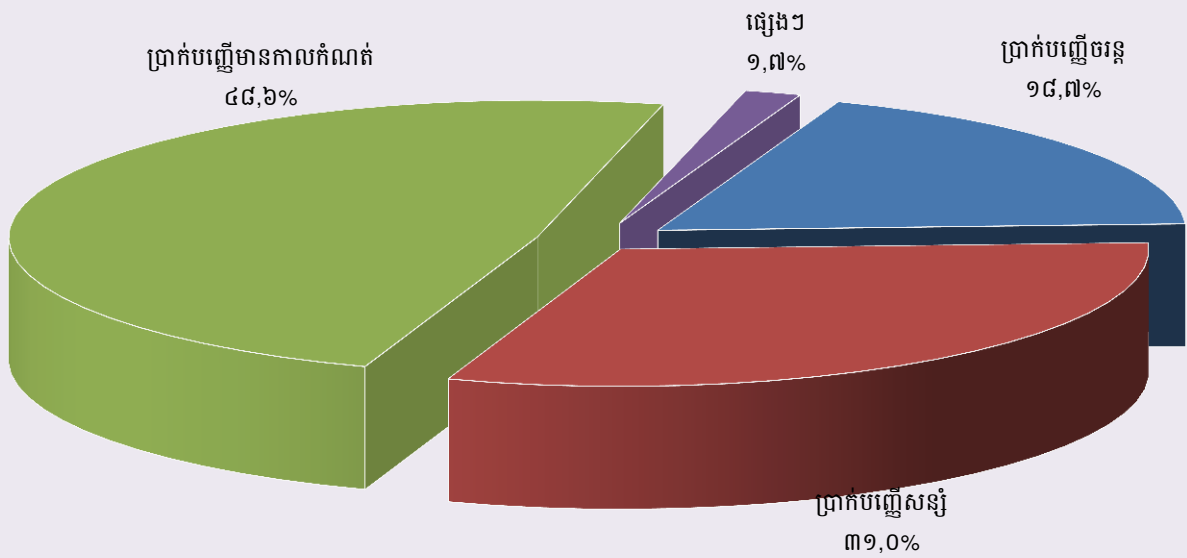
តារាង ១៧ : បម្រែបម្រួលប្រចាំខែនៃប្រតិបត្តិការប្រាក់បញ្ញើរបស់ធនាគារទទួលប្រាក់បញ្ញើ

	ធ្នូ-១៥	កុម្ភៈ-១៦	មីនា-១៦	មេសា-១៦	ឧសភា-១៦
(បម្រែបម្រួលប្រចាំខែជាដើមនៃរៀង)					
ប្រាក់បញ្ញើជារៀង					
ប្រាក់បញ្ញើចរន្ត	៤៤,៧	៣៦,៥	២២៣,២	-២១៥,៤	-១៥,៦
ប្រាក់បញ្ញើសន្សំ	១៦១,៦	-២៦,១	-១២២,៨	-០,៦	១១៥,១
ប្រាក់បញ្ញើមានកាលកំណត់	៣,១	៣២,៧	-៦២,៣	១២៨,៩	១៨,៩
ប្រាក់បញ្ញើផ្សេងៗ	១,៤	០,៥	-០,៥	១២,៧	៦៧,៣
សរុប	២១០,៨	៤៣,៥	៣៧,៥	-៧៤,៤	១៨៥,៨
ប្រាក់បញ្ញើជារួមមិយម័ណ្ណ					
ប្រាក់បញ្ញើចរន្ត	២៥២,៨	២៧,១	៥៤២,៦	៧,៣	-៩៤,៥
ប្រាក់បញ្ញើសន្សំ	-៤៤,៥	៥០៨,៣	-១៧៥,៥	៤៣១,២	១៧៩,៥
ប្រាក់បញ្ញើមានកាលកំណត់	៨៩៨,០	២១០,៩	៥៣២,៣	-១.៦៤០,២	៣៩៦,៧
ប្រាក់បញ្ញើផ្សេងៗ	៥៧,៩	-១,៧	១០២,៤	-៩,០	៤២,៥
សរុប	១.១៦៤,២	៧៤៤,៦	១.០០១,៩	២.០៦៩,៧	៥២៤,២
សរុបរួម	១.៣៧៥,៩	៧៨៨,១	១.០៣៩,៤	១.៩៩៥,៣	៧១០,០
(បម្រែបម្រួលប្រចាំខែជាភាគរយ)					
ប្រាក់បញ្ញើជារៀង					
ប្រាក់បញ្ញើចរន្ត	៥,៨	៤,៥	២៦,២	-២០,០	-១,៨
ប្រាក់បញ្ញើសន្សំ	២១,៩	-២,៩	-១៣,៩	-០,១	១៥,២
ប្រាក់បញ្ញើមានកាលកំណត់	០,៥	៤,៩	-៨,៨	២០,០	២,៥
ប្រាក់បញ្ញើផ្សេងៗ	៤,២	១,៨	-១,៩	៤៧,២	១៦៩,២
សរុប	៩,៦	១,៨	១,៥	-៣,០	៧,៦
ប្រាក់បញ្ញើជារួមមិយម័ណ្ណ					
ប្រាក់បញ្ញើចរន្ត	៣,០	០,៣	៦,២	០,១	-១,០
ប្រាក់បញ្ញើសន្សំ	-០,៣	៣,៦	-១,២	៣,០	១,២
ប្រាក់បញ្ញើមានកាលកំណត់	៤,៦	១,០	២,៥	៧,៥	១,៧
ប្រាក់បញ្ញើផ្សេងៗ	៨,៧	-០,២	១៤,៥	-១,១	៥,៣
សរុប	២,៧	១,៧	២,២	៤,៥	១,១
សរុបរួម	៣,១	១,៧	២,២	៤,១	១,៤

ក្រាហ្វិក ១២ : ប្រាក់បញ្ញើជារៀលចំណាត់ថ្នាក់តាមប្រភេទ ក្នុងខែឧសភា ឆ្នាំ២០១៦
 (គិតជាភាគរយនៃប្រាក់បញ្ញើជារៀលសរុប)



ក្រាហ្វិក ១៣ : ប្រាក់បញ្ញើជារូបិយប័ណ្ណចំណាត់ថ្នាក់តាមប្រភេទ ក្នុងខែឧសភា ឆ្នាំ២០១៦
 (គិតជាភាគរយនៃប្រាក់បញ្ញើជារូបិយប័ណ្ណសរុប)



តារាង ១៨ : សកម្មភាពផ្តល់ឥណទានរបស់គ្រឹះស្ថានមីក្រូហិរញ្ញវត្ថុ និង អង្គការមិនមែនរដ្ឋាភិបាល

គ្រា	ចំនួន			ចំនួនប្រាក់កម្ចី		អត្រាការប្រាក់	
	ស្រុក	ឃុំ	ភូមិ	គ្រួសារ	(ប៊ីលានរៀល)	ខែ	ឆ្នាំ
២០០៩	១.២៧៧	៨.១៨៩	៤២.៧២៩	៩០៤.២៩៨	១.២៨៦	២%-៣%	២៤%-៣៦%
២០១០	១.៥០៩	៩.៧៣០	៥២.១២២	១.០២០.៧៨៤	១.៧៨០	២%-៣%	២៤%-៣៦%
២០១១	១.៦៤៨	១០.៩២០	៦០.៥៥១	១.១៤១.៩១៣	២.៥៩១	២%-៣%	២៤%-៣៦%
២០១២	២.១២១	១៣.៨៨៥	៧៦.១៨៧	១.៣៤៤.២៥៥	៣.៦១៧	២%-៣%	២៥%-៣៧%
២០១៣							
មីក្រូហិរញ្ញវត្ថុ	២.៤២៨	១៥.៣០៤	៨៣.១៤៤	១.៤៣៦.៨០០	៤.៥៤៩	២%-៣%	២៧%-៤១%
កក្កដា	២.៣០០	១៥.២៣៩	៨៣.២៨៧	១.៤៦១.៧៨៣	៤.៦៩០	២%-៣%	២៧%-៣៩%
សីហា	២.០៨៤	១៤.៩៣៥	៨៤.១៥០	១.៤៨៩.៩៥៦	៤.៦៣៥	២%-៣%	២៧%-៣៩%
កញ្ញា	២.១៥០	១៥.៣៧៥	៨៦.២៩៦	១.៥៣៨.៦៧២	៤.៧៩១	២%-៣%	២៧%-៣៩%
តុលា	២.១៦៩	១៥.៥០០	៨៧.០១២	១.៥៧១.១៥៧	៤.៩៦៩	២%-៣%	២៧%-៣៩%
វិច្ឆិកា	២.១៩៨	១៥.៧៨១	៨៧.៨៧១	១.៥៩៧.០៨១	៥.២០៣	២%-៣%	២៧%-៣៩%
ធ្នូ	២.២៨២	១៦.៣៨៤	៨៩.៨២៩	១.៦១០.៨៤៤	៥.៣៦៤	២%-៣%	២៧%-៣៩%
២០១៤							
មករា	២.៣១៦	១៦.៥០១	៩១.១២២	១.៦៣៦.៤៥៥	៥.៦៨២	២%-៣%	២៧%-៣៩%
កុម្ភៈ	២.៣៣៦	១៦.៥៩៩	៩២.១៨៦	១.៦៤៦.២៣៧	៥.៨៧៩	២%-៣%	២៧%-៣៩%
មីនា	២.៣៨១	១៦.៩១៨	៩៣.៦១៨	១.៦៥៨.៦២២	៦.១៤៣	២%-៣%	២៧%-៣៩%
មេសា	២.៣៩៦	១៧.០២២	៩៤.៥៣៣	១.៦៨៣.៥៦៥	៦.២៨៦	២%-៣%	២៧%-៣៩%
ឧសភា	២.៤៧៨	១៧.៤១០	៩៦.៩៥៥	១.៧១២.៧៦២	៦.៤៩១	២%-៣%	២៧%-៣៩%
មិថុនា	២.៥១៦	១៧.៦៧៩	៩៨.៣៩៦	១.៧២៩.១៨២	៦.៦៨២	២%-៣%	២៧%-៣៩%
កក្កដា	២.៥៦២	១៧.៨៥៦	១០០.៧១៤	១.៧៥៨.៨១០	៦.៩២៣	២%-៣%	២៧%-៣៩%
សីហា	២.៥៧៤	១៧.៩៧៩	១០២.០៤៦	១.៧៨៦.០១៨	៧.១៨៧	២%-៣%	២៧%-៣៩%
កញ្ញា	២.៦១២	១៨.១៩៣	១០៤.៦៨៩	១.៨១៤.៦០២	៧.៤១៧	២%-៣%	២៧%-៣៩%
តុលា	២.៦៣៨	១៨.៤៥២	១០៥.៧៦៣	១.៨២៧.៦៨៨	៧.៤១៧	២%-៣%	២៧%-៣៩%
វិច្ឆិកា	២.៧១២	១៨.០៧៦	១០៨.៨៩២	១.៨៤១.៦៥២	៨.១១២	២%-៣%	២៧%-៣៩%
ធ្នូ	២.៧៥៤	១៨.២៥៤	១០៧.៩៦៤	១.៨៤៤.៨៩៣	៨.៣៤០	២%-៣%	២៧%-៣៩%
២០១៥							
មករា	២.៧៧៨	១៨.៣៦៧	១០៨.៥៦១	១.៨៤៩.១៦៤	៨.៧៤៦	២%-៣%	២៧%-៣៩%
កុម្ភៈ	២.៨១១	១៨.៥១៧	១០៩.៥៥៥	១.៨៤៤.៣០៨	៨.៩៣៦	២%-៣%	២៧%-៣៩%
មីនា	២.៨៦៣	១៨.៧៣៦	១១១.១៤៥	១.៨៥៥.៤៥៥	៩.២៨២	២%-៣%	២៧%-៣៩%
មេសា	៣.០១១	១៩.២៥៩	១១២.៧៧៤	១.៨៨២.៧៦៥	៩.៦០០	២%-៤%	២៥%-៤១%
ឧសភា	៣.១០៤	១៩.៧០២	១១៩.៧៤២	១.៨៩៧.៦៨២	៩.៨៥៩	២%-៤%	២៥%-៤១%
មិថុនា	៣.២៧២	២០.៨៣៣	១២០.៩៧៥	១.៩២៧.៨៧៨	១០.២០៧	២%-៤%	២៥%-៤១%
កក្កដា	៣.៣៦៨	២១.០២៤	១២១.៧៦៦	១.៩៥១.១១៧	១០.៦០២	២%-៤%	២៥%-៤១%
សីហា	៣.៤៤៥	២២.២១៩	១២៦.៧០៧	១.៩៨៩.៣៤២	១០.៩៤២	២%-៤%	២៥%-៤១%
កញ្ញា	៣.៨៩៧	២៣.៨២២	១៣៣.០៤៧	២.០៦២.៦៣២	១១.៥១០	២%-៤%	២៥%-៤១%
តុលា	៣.៧៩៥	២៣.០៤៥	១២៣.៣៤១	២.០៤៤.៤០៥	១១.៧៦៤	២%-៤%	២៥%-៤១%
វិច្ឆិកា	៣.៩៣២	២៤.៣១៧	១២៩.៨១៦	២.០៩៧.៦៣២	១២.០៩៣	២%-៤%	២៥%-៤១%
ធ្នូ	៤.៥៧៦	២៧.៥១០	១៤១.៥១៤	២.១៤៩.១៨០	១២.៣៦៥	២%-៤%	២៥%-៤១%
២០១៦							
មករា	៤.៩៨៦	២៩.៧៥៣	១៥៦.៩៨២	២.២២៤.៣៧១	១២.៨៧៧	២%-៤%	២៥%-៤១%
កុម្ភៈ	៤.៨៧៣	២៩.១៣០	១៤៧.៥៦៦	២.១៧៨.០១០	១២.៩៧២	២%-៤%	២៥%-៤១%
មីនា	៥.២១៧	៣០.៩៤១	១៥៩.៧៧៨	២.២០៩.៥៦០	១៣.៥៤៣	២%-៤%	២៥%-៤១%
មេសា	៥.០០២	២៩.៧៨៩	១៤៩.៦០០	២.១០៤.២៥៤	១១.៧៤៥	២%-៤%	២៥%-៤១%
ឧសភា	៥.០៨៣	៣០.០៨៨	១៤៩.៩២១	២.១០៣.៥៨៩	១១.៧៥៨	២%-៤%	២៥%-៤១%

តារាង ១៩ : ការដាក់ទាត់មូលប្បទានប្រកាសប្រាក់រៀលតាមរយៈសភាដាក់ទាត់

កាលបរិច្ឆេទ	ចំនួន	ចំនួនថ្ងៃ	ចំនួន	ចំនួនទឹកប្រាក់	ចំនួនទឹកប្រាក់	មូលប្បទានប័ក្របញ្ជូនត្រឡប់	
	មូលប្បទានប័ក្រ	ឆាត់ទាត់	មូលប្បទានប័ក្រ	សរុប	មធ្យមប្រចាំថ្ងៃ	ចំនួន	ទឹកប្រាក់
	បានទូទាត់		ឆាត់ទាត់ក្នុងថ្ងៃ	(ពាន់លានរៀល)	(ពាន់លានរៀល)	មូលប្បទានប័ក្រ	(ពាន់លានរៀល)
	១	២	៣=១/២	៤	៥=៤/២	៦	៧
ឆ្នាំ ២០០៩	២.៧៨៥	២២	១២៧	១៣៥,៣	៦,២	១៥	០,១
សរុប	៣១.២៨៧	២៣៨	១៣១	១.៣១៩,៤	៥,៥	១០៧	៣,១
ឆ្នាំ ២០១០	២.៨៨៦	២២	១៣១	១៧៥,៧	៨,០	៩	០,៣
សរុប	៣២.៨៥៤	២៣៦	១៣៩	១.៦២៧,២	៦,៩	១១៦	២,៦
ឆ្នាំ ២០១១	៣.៣២០	២១	១៥៨	១៧៨,២	៨,៥	២	០,៣
សរុប	៣៤.៧៤២	២៣៦	១៤៧	១.៨២០,៥	៧,៧	៨៧	៤,៨
ឆ្នាំ ២០១២	៣.០៥៦	២០	១៥៣	១៦៣,៧	៨,២	១៦	១,១៥
សរុប	៣៩.២៨៨	២៣៤	១៦៨	២.៣៤៤,០	១០,០	១០៦	១២,៤
ឆ្នាំ ២០១៣	៣.៦៥១	២០	១៨៣	២៥០,៥	១២,៥	២៧	០,២៧
សរុប	៤២.៩៩៣	២៣១	១៨៦	៣.៥០៥,៧	១៥,២	២១២	៤៣,៧
២០១៤							
វិទ្យុកា	២.៩២៤	១៦	១៨៣	២២៤,២	១៤,០	១២	០,៦៧
ផ្ទះ	៤.០៧៤	២០	២០៤	៣៩១,៥	១៩,៦	៨	២,១៤
សរុប	៤៤.៧៧៨	២៣២	១៩៣	៣.៧៩៥,៧	១៦,៣	១៤៥	៣៣,៣
២០១៥							
កុម្មុៈ	៨.១០២	១៩	៤២៦	៣៣១,២	១៧,៤	១៨	០,១៣
មីនា	៩.៧៩៦	២១	៤៦៦	៧២៣,៣	៣៤,៤	២៣	៤០,១
មេសា	៧.៧៤៩	១៩	៤០៨	៣៤៨,៧	១៨,៤	៤០	១,៥
ឧសភា	៦.០២៨	១៦	៣៧៧	២៨៨,០	១៨,០	១៤	០,៣
មិថុនា	១១.៤៩៨	១៩	៦០៥	៣៦២,៩	១៩,១	១៩	០,៦
កក្កដា	១១.០៥២	២៣	៤៨១	៣៥៨,៤	១៥,៦	១៤	០,០៩
សីហា	៨.១៧៩	២១	៣៨៩	៤២៦,៦	២០,៣	១៦	០,០៧
កញ្ញា	១១.៧៣១	២១	៥៥៩	៣៣៩,៥	១៦,២	២០	០,៣៤
តុលា	៨.១៧៣	១៦	៥១១	៣៧៦,២	២៣,៥	៣៥	០,៤៨
វិទ្យុកា	៨.០៥២	១៧	៤៧៤	៤០៥,០	២៣,៨	១៣	២,៨៣
ផ្ទះ	១០.៧០៩	២២	៤៨៧	៥១៩,៩	២៣,៦	២៩	០,៧៩
សរុប	១០៦.៩១៩	២៣៣	៤៥៩	៤.៨៥៤,២	២០,៨	២៥២	៤៧,៤
២០១៦							
មករា	៩.៩២២	១៩	៥២២	៥០២,៨	២៦,៥	២៦	០,១៣
កុម្មុៈ	៦.៨៤២	២០	៣៤២	៤១៣,៣	២០,៧	១៩	០,៣០
មីនា	៩.៩២០	២២	៤៥១	៦៩២,៩	៣១,៥	២៥	៥១,៣៣
មេសា	៥.៥២៣	១៨	៣០៧	៣២៥,៤	១៨,១	៨	០,៣៧
ឧសភា	៥.៨៩៩	១៧	៣៤៧	៣៣៦,១	១៩,៨	១៥	០,២០
សរុប	៣៨.១០៦	៩៦	៣៩៧	២.២៧០,៥	២៣,៧	៩៣	៥២,៣៣

* ទិន្នន័យកែតម្រូវ

តារាង ២០ : ការវិនិយោគមូលប្បទានប្រតិបត្តិការសាងសង់សេវាវេជ្ជសាស្ត្រ

កាលបរិច្ឆេទ	ចំនួន	ចំនួនថ្ងៃ	ចំនួន	ចំនួនទឹកប្រាក់	ចំនួនទឹកប្រាក់	មូលប្បទានប្រតិបត្តិការ	
	មូលប្បទានប្រតិបត្តិការ	ឆ្នាំ	មូលប្បទានប្រតិបត្តិការ	សរុប	មធ្យមប្រចាំថ្ងៃ	ចំនួន	ទឹកប្រាក់
	បានទូទាត់		ឆ្នាំក្នុងថ្ងៃ	(លានដុល្លារអាមេរិក)	(លានដុល្លារអាមេរិក)	មូលប្បទានប្រតិបត្តិការ	(លានដុល្លារអាមេរិក)
	១	២	៣=១/២	៤	៥=៤/២	៦	៧
ឆ្នាំ ២០០៨	៣៩.៤៥២	២២	១.៧៩៣	៥១៦,៥	២៣,៥	៣២៨	៨,៤
សរុប	៤១៣.៣៦៧	២៣៧	១.៧៤៤	៧.១៨៨,៧	៣០,៣	៣.០១៤	១២៣,៦
ឆ្នាំ ២០០៩	៤០.៩០៧	២២	១.៨៥៩	៥៤៧,៦	២៤,៩	២៦២	៦,៧
សរុប	៤២០.៤៤០	២៣៨	១.៧៦៧	៥.៨២១,៤	២៤,៥	២.៨៥៤	៤៦,៧
ឆ្នាំ ២០១០	៤៩.៦៧៣	២២	២.២៥៨	៧៩៥,៥	៣៦,២	២៧៥	៩,៩
សរុប	៤៨៥.១៨៩	២៣៦	២.០៥៦	៧.០០៨,៧	២៩,៧	២.៧៦៦	៤៧,៥
ឆ្នាំ ២០១១	៥២.៧០០	២១	២.៥១០	៩៩៦,៩	៤៧,៥	២៧០	៧,៥
សរុប	៥៥៥.៨៩៤	២៣៦	២.៣៦៨	៩.៥៧២,៧	៤០,៦	៣.២១៤	៩១,៩
ឆ្នាំ ២០១២	៦០.៦៤៧	២០	៣.០៣២	១.១១២,៨	៥៥,៦	៤៥៩	២៥,៨
សរុប	៦៥៥.៣២៩	២៣៤	២.៨១៣	១២.៥៧៤,៩	៥៣,៧	៤.២៤៥	១៨៨,១
ឆ្នាំ ២០១៣	៧៣.០៨៨	២០	៣.៦៥៤	១.៤១៧,៧	៧០,៩	៥១១	១៧,០
សរុប	៨០៣.៣៥២	២៣១	៣.៤៧៨	១៤.៩៩៩,២	៦៤,៩	៦.២៤០	២៤៩,៧
ឆ្នាំ ២០១៤	៨៣.៥៧៨	២០	៤.១៧៩	១.៧២៧,០	៨៦,៣	៥៤៥	៣៦,១
សរុប	៨៨៨.៩៧០	២៣១	៣.៨៤៨	១៧.៧០៦,៩	៧៧,៩	៧.៤៩៥	៤២១,៨
២០១៥							
មេសា	៧៣.៨៦៣	១៩	៣.៨៨៨	១.៦៣៥,៨	៨៦,១	៥៧៤	២៧,១
ឧសភា	៧៥.៤១៦	១៦	៤.៧១៤	១.៥៦៦,៩	៩៧,៩	៥១៣	២០,៣
មិថុនា	៨៦.៩៥៨	១៩	៤.៥៧៧	១.៨៥៨,៧	៩៧,៨	៦៤៨	១៧,២
កក្កដា	៩២.០៧៧	២៣	៤.០០៣	១.៩៩៧,១	៨៦,៨	៥៧៩	២៣,៦
សីហា	៨៣.០៧៦	២១	៣.៩៥៦	១.៧៩២,១	៨៥,៣	៥៥៨	១៧,០
កញ្ញា	៨៦.១៦៥	២១	៤.១០៣	១.៧៩៩,៧	៨៥,៧	៦៥៤	៣០,៧
តុលា	៧៥.០៤២	១៦	៤.៦៩០	១.៤៩៥,៥	៩៣,៥	៦៣៣	២៤,៣
វិច្ឆិកា	៧៨.៧៨៥	១៧	៤.៦៣៤	១.៥០០,០	៨៨,២	៥៧៩	១២,៨
ធ្នូ	៩៨.០៦២	២២	៤.៤៥៧	១.៨៥៩,៨	៨៤,៥	៧២៨	២១,២
សរុប	៩៩២.៤៣៤	២៣៣	៤.២៥៩	២០.៧៥៤,៤	៨៩,១	៧.១៧០	២៦៨,០
២០១៦							
មករា	៨៣.១៦០	១៩	៤.៣៧៧	១.៧១៣,៥	៩០,២	៧៣៣	២៥,៥
កុម្ភៈ	៨០.៣៩៩	២០	៤.០២០	១.៥០៣,៨	៧៥,២	៧១៩	១៨,៦
មីនា	៩៥.៤១៧	២២	៤.៣៣៧	២.០០៧,៤	៩១,៣	៧៩៥	២៦,៧
មេសា	៧៤.០០៥	១៨	៤.១១១	១.៦២៦,៨	៩០,៤	៦៣៩	១៨,៣
ឧសភា	៨៤.៣៣២	១៧	៤.៩៦១	១.៨០៥,៩	១០៦,២	៨៨៣	៣២,២
សរុប	៤១៧.៣១៣	៩៦	៤.៣៤៧	៨.៦៥៧,៤	៩០,២	៣.៧៦៩	១៦១,៣

*ទិន្នន័យកែតម្រូវ

តារាង ២១ : ចំនួនភ្ញៀវបរទេសមកដល់ប្រទេសកម្ពុជា

	២០១៥	២០១៦		% នៃចំនួនសរុប		បម្រែបម្រួល %		
	ធ្នូ	មីនា	មេសា	ឧសភា	មេសា	ឧសភា	មេសា/មីនា	ឧសភា/មេសា
(ភ្ញៀវមកដល់ប្រទេសកម្ពុជាបែបចែកតាមប្រភេទ)								
ប្រលានយន្តហោះអន្តរជាតិភ្នំពេញ	៩៩.១០៣	១០៤.៨៦០	៨៤.៥៥១	៨៤.២៤៤	២៣,០	២៦,៣	-១៩,៤	-០,៤
ប្រលានយន្តហោះអន្តរជាតិសៀមរាប	១៥៥.៩៥៤	១៣៩.៦៩៩	៩៩.០១២	៨១.០៩៦	២៦,៩	២៥,៣	-២៩,១	-១៨,១
ផ្លូវគោក	២៩៨.៩២៦	១៦១.៣៩៧	១៧៣.៧១២	១៤៨.៤១៦	៤៧,២	៤៦,៣	៧,៦	-១៤,៦
ផ្លូវទឹក	២០.៨១៦	២១.៩៦៧	១០.៤០៩	៦.៨៤៥	២,៨	២,១	-៥២,៦	-៣៤,២
ព្រះវិហារ	០	០	០	០	០,០	០,០	០,០	០,០
សរុប	៥៧៤.៧៩៩	៤២៧.៩២៣	៣៦៧.៦៨៤	៣២៩.៦០១	១០០,០	១០០,០	-១៤,១	-១២,៨
(ភ្ញៀវមកដល់ប្រទេសកម្ពុជាបែបចែកតាមប្រភេទ)								
អ្នកទេសចរ	៥១៩.១៦៣	៣៧៧.៨៧៣	៣១៤.០២៣	២៧៤.១៣០	៨៩,៤	៨៥,៥	-១៦,៩	-១២,៧
អ្នកជំនួញ	២៣.៣៤២	២៩.៥១១	៣២.៧៩៤	២៨.២១៨	៤,៩	៤,៨	១១,១	-១៤,០
ផ្សេងៗ	៣២.២៩៤	២០.៥៣៩	២០.៨៦៧	១៨.២៥៣	៥,៧	៥,៧	១,៦	-១២,៥
សរុប	៥៧៤.៧៩៩	៤២៧.៩២៣	៣៦៧.៦៨៤	៣២០.៦០១	១០០,០	១០០,០	-១៤,១	-១២,៨
(របស់ប្រទេសចម្រុះដែលមានភ្ញៀវមកដល់ប្រទេសកម្ពុជាច្រើនជាងគេ)								
វៀតណាម	១២៣.៥៩០	៧៥.១៩០	៨៨.១៣៨	៧៦.៦០៩	២៤,០	២៣,៩	១៧,២	-១៣,១
ចិន	៦៤.៩២៦	៦៩.៤១៧	៥៧.៦២៣	៥០.៣៧០	១៥,៧	១៥,៧	-១៧,០	-១២,៦
ថៃ	៤២.៧៥៣	២៧.៧៧០	៣១.៤៦១	២៧.៤៥៩	៨,៦	៨,៦	១៣,៣	-១២,៧
ឡាវ	៥៥.៦០០	១៨.៨៧៦	១៩.២៦៣	២០.៧៩៦	៩,៦	៦,៥	២,១	៨,០
កូរ៉េខាងត្បូង	៥៥.២១២	២៧.៨៣៩	២២.៣៨៦	១៧.៥០៨	៦,១	៥,៥	-១៩,៦	-២១,៨
សហរដ្ឋអាមេរិក	២២.៥៣៩	២៤.៩២៣	១៦.៩៩៥	១៥.២៨០	៤,៦	៤,៨	-៣១,៨	-១០,១
ម៉ាឡេស៊ី	១៤.៥៣១	១២.៥១០	១១.៦៩២	១២.៨៦៣	៣,២	៤,០	-៦,៥	១០,០
ជប៉ុន	២២.៥៣៩	២០.០៥៨	១២.៧៩៥	១១.៨៣៥	៣,៩	៣,៧	-៣៦,២	-៧,៥
អង់គ្លេស	១៦.០៦១	១៧.៥៦២	១២.៧៣៦	៩.២៦២	៣,៥	២,៩	-២៧,៥	-២៧,៣
ហ្វីលីពីន	៩.៧៩៦	៩.៦៩០	៩.២០៩	៨.៦៦៣	២,៥	២,៧	-៥,០	-៥,៩
ផ្សេងៗ	១៤២.៧៩៦	១២៤.០៨៨	៨៥.៣៨៦	៦៩.៩៥៦	២៣,២	២១,៨	-៣១,២	-១៨,១
សរុប	៥៧៤.៧៩៩	៤២៧.៩២៣	៣៦៧.៦៨៤	៣២០.៦០១	១០០,០	១០០,០	-១៤,១	-១២,៨

ប្រភព : ក្រសួងទេសចរណ៍ និង នាយកដ្ឋានអន្តោប្រវេសន៍ នៃក្រសួងមហាផ្ទៃ

តារាង ២២ : ស្ថិតិសំបូល និងសំបេញទំនិញរបស់ប្រទេសកម្ពុជា

(ឯកតា : ប៊ីលានរៀល)

	២០១៥	២០១៦			បម្រែបម្រួលជាពាន់លានរៀល		បម្រែបម្រួល %	
	រដូវ	មីនា	មេសា	ឧសភា	មេសា/មីនា	ឧសភា/មេសា	មេសា/មីនា	ឧសភា/មេសា
(សំបូលតាមប្រភេទទំនិញ)								
បារី	៤២,១	៨១,៣	៨៩,៧	៦៤,៤	៨,៤	-២៥,៣	១០,៣	-២៨,២
ម៉ូតូ	១៨៧,១	១០៣,៣	៧២,៩	៦៣,៤	-៣០,៥	-៩,៥	-២៩,៥	-១៣,០
ស្រាបៀរ	២២,៨	២៥,៦	២៦,៦	១៥,០	១,០	-១១,៦	៤,០	-៤៣,៦
ក្បាល VCRs	០,៣	០,២	១១,១	០,២	១០,៩	-១០,៩	៥.០៤០,៨	-៩៨,១
មូរមូរ	៤,៥	២,១	១,២	១,៥	-០,៩	០,៣	-៤៤,៥	២៥,០
កាសែតថាញ៉េ	០,៤	០,៦	០,៧	០,៥	០,១	-០,១	៨,២	-១៩,៩
មាស	២០៦,៦	៩,៤	១,៥	៣៥,៣	-៧,៩	៣៣,៨	-៨៣,៦	២.១៨៧,៧
រថយន្ត	២៣៥,៩	៣៩៦,៧	២២០,៧	២៤៣,០	-១៧៦,០	២២,៤	-៤៤,៤	១០,១
សម្ភារៈសំណង់	៥០,២	៦០,០	៤៩,៤	៧០,៤	-១០,៦	២១,០	-១៧,៧	៤២,៥
សម្លៀកបំពាក់	២៧,០	២៦,៩	២៥,១	២៥,៦	-១,៨	០,៥	-៦,៧	១,៩
ក្រណាត់	២២,២	១៦,៥	៥,០	៥,៧	-១១,៥	០,៨	-៦៩,៩	១៥,៨
ផលិតផលប្រេង	៣៥៦,៨	៣៣៥,៣	៤៥៦,៤	៣៧៩,០	១២១,១	-៧៧,៤	៣៦,១	-១៧,០
ស្ករស	៨,០	៨,៧	១០,៦	៦,៦	១,៩	-៤,០	២១,៨	-៣៧,៩
ស៊ីម៉ង់ត៍	២០,១	២៥,៧	២២,៤	២៨,៧	-៣,៣	៦,៣	-១២,៩	២៨,០
ដែក	៤១,៥	៤៤,៧	៤៦,៩	៦៩,៩	២,២	២៣,០	៥,០	៤៩,១
ផ្សេងៗ	៨៩១,៤	១.១១១,៥	៧៨៦,៦	៨៩៨,៨	-៣២៤,៩	១១២,២	-២៩,២	១៤,៣
នាំចូលរួចពន្ធ	២.២៣១,៤	២.០៣៧,០	២.៣៨០,៣	២.៨២១,២	៣៤៣,៣	៤៤០,៩	១៦,៩	១៨,៥
នាំចូលសរុប (cif)	៤.៣៤៨,៣	៤.២៨៥,៧	៤.២០៧,២	៤.៧២៩,៤	-៧៨,៦	៥២២,២	-១,៨	១២,៤
នាំចូលសរុប (cif) ដកថ្លៃមាស	៤.១៤១,៧	៤.២៧៦,៣	៤.២០៥,៦	៤.៦៩៤,០	-៧០,៧	៤៨៨,៤	-១,៧	១១,៦
ថ្លៃដឹកជញ្ជូន និងធានារ៉ាប់រង	៣៣១,៣	៣៤២,១	៣៣៦,៤	៣៣៥,៤	-៥,៧	៣៩,១	-១,៧	១១,៦
នាំចូលសរុប (fob)	៤.០១៧,០	៣.៩៣៤,៦	៣.៨៧០,៧	៤.៣៥៨,៨	-៧២,៩	៤៨៣,១	-១,៨	១២,៥
(សំបេញតាមប្រភេទទំនិញ)								
ឈើកាវ	២០,៣	០,១	២១,៣	០,៣	២១,២	-២១,០	៣៥.៣៦៣,៧	-៩៨,៧
ផលិតផលនេសាទ	០,២	០,២	០,២	០,១	-០,១	០,០	-៣១,១	-១៤,៤
កៅស៊ូ	៦៥,៣	៤៨,៤	១៩,៤	៤៤,៩	-២៩,១	២៥,៦	-៦០,០	១៣១,៩
ផលិតផលក្នុងស្រុកផ្សេងៗ	៦,៣	៤,០	៥,៥	៥,៦	១,៥	០,១	៣៧,៤	១,៨
នាំចេញរួចពន្ធ	២.៨៣៨,៦	២.៤៣៣,៩	២.៣៤៥,៥	២.៥៥៤,៦	-៤៨,៣	២០៩,០	-៣,៦	៨,៩
- សម្លៀកបំពាក់	២.០៦៤,៩	១.៧៩២,៨	១.៦៩០,៥	១.៨១៥,២	-១០២,៣	១២៤,៨	-៥,៧	៧,៤
- ស្បែកជើង	២៨៥,០	២០៨,៧	២១៨,៥	២២០,៤	៩,៨	១,៩	៤,៧	០,៩
- អំបោះ និងក្រណាត់	២,៩	១០,៣	៨,២	២,៦	-២,១	-៥,៦	-២០,២	-៦៨,៤
- ផ្សេងៗ	៤៨៥,៩	៤២២,១	៤២៨,៣	៥១៦,៣	៦,៣	៨៧,៩	១,៥	២០,៥
នាំចេញសរុប (fob)	២.៩៣០,៧	២.៤៤៦,៦	២.៣៩១,៩	២.៦០៥,៥	-៩៤,៧	២១៣,៧	-៣,៨	៨,៩

ប្រភព : អគ្គនាយកដ្ឋានគយ និងរដ្ឋាករកម្ពុជា

អ៊ីនធឺណែត

INTERNET

: www.nbc.org.kh គឺជាគេហទំព័ររបស់ធនាគារជាតិនៃកម្ពុជា ។ ទិន្នន័យថ្មីៗក្នុងគេហទំព័រ និងទិន្នន័យបន្តបន្ទាប់ទៀត ត្រូវបាននិងកំពុងដាក់បញ្ចូលទៅក្នុងប្រព័ន្ធទិន្នន័យ តាមធនធាន ដែលមាន ។ លើសពីនេះទៀត គេហទំព័រនេះ គឺជាទីតាំងដ៏ល្អបំផុតដើម្បីទទួលបានទិន្នន័យសង្ខេប នៃការចេញផ្សាយចុងក្រោយបង្អស់ ។

www.nbc.org.kh is the National Bank of Cambodia website. The website new data and metadata are progressively being added to the database, as resources permit. This website is the best place to start for access to summary data from the latest publications.

មណ្ឌលស័យ

REFERENCE LIBRARY

: ឯកសារបោះពុម្ពផ្សាយរបស់ធនាគារជាតិនៃកម្ពុជា មួយចំនួនអាចរកបានសម្រាប់ប្រើប្រាស់ នៅមជ្ឈមណ្ឌលសេវាព័ត៌មានស្ថិតិនៃវិទ្យាស្ថានជាតិស្ថិតិ ។

A range of the National Bank of Cambodia reference publications are available for use by data users at the NIS Data User's Service Center.

សេវាព័ត៌មាន

INFORMATION SERVICE

: បុគ្គលិករបស់នាយកដ្ឋានស្ថិតិ នៃធនាគារជាតិនៃកម្ពុជា អាចជួយចង្អុលបង្ហាញ ឬណែនាំ អ្នកប្រើប្រាស់ក្នុងការស្វែងរកទិន្នន័យតាមតម្រូវការ ។ ការបោះពុម្ពផ្សាយរបស់ធនាគារជាតិនៃកម្ពុជា អាចរកជាវបាន ហើយសេវាលើការជាវជាប្រចាំក៏អាចរៀបចំបានដែរ ។ ចំពោះសេវាលើទិន្នន័យ ពិសេសផ្សេងទៀតក៏អាចរកបានផងដែរ តាមរយៈការមកជាវព្រឹត្តិបត្រដោយផ្ទាល់ ។

The Statistics Department staff of the National Bank of Cambodia can assist users in addressing their data requirements. The National Bank of Cambodia publications are available for sale and subscription services can be arranged. Other special data services are also available, on a user pays basis.

អាសយដ្ឋានទំនាក់ទំនង

CONTACT DETAILS

ធនាគារជាតិនៃកម្ពុជា
NATIONAL BANK OF CAMBODIA
នាយកដ្ឋានស្ថិតិ
Statistics Department
ប្រអប់សំបុត្រលេខ ២៥
P.O. Box 25
ឡូត៍លេខ ២២-២៤ មហាវិថីព្រះនរោត្តម រាជធានីភ្នំពេញ-កម្ពុជា
#22-24 Preah Norodom Boulevard, Phnom Penh, Cambodia
អ៊ីម៉ែល : info@nbc.org.kh
E-mail : info@nbc.org.kh
ទូរស័ព្ទ : (៨៥៥) ២៣ ៧២២ ៥៦៣ – ១១១៥
Telephone: (855) 23 722 563 – 1115
ទូរសារ : (៨៥៥) ២៣ ៤២៦ ១១៧
Facsimile : (855) 23 426 117

ISSN 2074-5680

តម្លៃ : ១៥.០០០ រៀល (មួយម៉ឺនប្រាំពាន់រៀល)
Price: KHR 15,000 (Fifteen Thousand Riels)

ផលិតដោយ ធនាគារជាតិនៃកម្ពុជា
Produced by the National Bank of Cambodia