

ព្រះរាជាណាចក្រកម្ពុជា
KINGDOM OF CAMBODIA
ជាតិ សាសនា ព្រះមហាក្សត្រ
NATION RELIGION KING



ធនាគារជាតិ នៃ កម្ពុជា
NATIONAL BANK OF CAMBODIA

ព័ត៌មានស្ថិតិសេដ្ឋកិច្ច និងរូបិយវត្ថុ
ECONOMIC AND MONETARY STATISTICS

លេខ ២៧៨ – ឆ្នាំទី២៤
ខែធ្នូ ឆ្នាំ២០១៦
SERIES No. 278 – 24th YEAR
DECEMBER 2016

មាតិកា



- សេចក្តីផ្តើម..... ១
- សន្ទស្សន៍ផ្ទៃទំនិញប្រើប្រាស់..... ១
- អត្រាប្តូរប្រាក់..... ១
- ការផ្គត់ផ្គង់រូបិយវត្ថុ..... ២
- ទ្រព្យសកម្មក្នុងស្រុកសុទ្ធនៃវិស័យធនាគារ..... ២
- ទ្រព្យសកម្មបរទេសសុទ្ធនៃវិស័យធនាគារ..... ៣
- ប្រតិបត្តិការរបស់ធនាគារទទួលប្រាក់បញ្ញើ..... ៣
- អត្រាការប្រាក់លើប្រាក់កម្ចី និងប្រាក់បញ្ញើរបស់ធនាគារទទួលប្រាក់បញ្ញើ..... ៣
- ការមកដល់នៃភ្ញៀវបរទេស..... ៤
- ពាណិជ្ជកម្មទំនិញអន្តរជាតិ..... ៥
- តារាង១ : សន្ទស្សន៍ផ្ទៃទំនិញប្រើប្រាស់ និងអត្រាអតិផរណា..... ៦
- តារាង២ : មុខទំនិញឡើងថ្លៃ ក្នុងខែធ្នូ ឆ្នាំ២០១៦..... ៧
- ក្រាហ្វស្ថិតិ១ : សន្ទស្សន៍ផ្ទៃទំនិញប្រើប្រាស់..... ៨
- ក្រាហ្វស្ថិតិ២ : សមាមាត្រមេគុណនៃសន្ទស្សន៍ផ្ទៃក្នុងកន្រ្តកទំនិញប្រើប្រាស់..... ៨
- តារាង ៣ : ផលិតផលក្នុងស្រុកសរុប (ផសស)..... ៩
- ក្រាហ្វស្ថិតិ ៣ : ផលិតផលក្នុងស្រុកសរុបតាមសកម្មភាពសេដ្ឋកិច្ច (គិតតាមថ្លៃថេរ ឆ្នាំ២០០០)..... ៩
- ក្រាហ្វស្ថិតិ ៤ : ផលិតផលក្នុងស្រុកសរុបតាមសកម្មភាពសេដ្ឋកិច្ច (គិតតាមថ្លៃបច្ចុប្បន្ន)..... ៩
- តារាង ៤ : គម្រោងវិនិយោគដែលបានអនុម័តតាមវិស័យ..... ១០
- ក្រាហ្វស្ថិតិ ៥ : ការវិនិយោគជាអចលនទ្រព្យតាមវិស័យ..... ១០
- ក្រាហ្វស្ថិតិ ៦ : ចំនួនគម្រោងវិនិយោគតាមវិស័យ..... ១០
- តារាង ៥ : គម្រោងវិនិយោគដែលបានអនុម័តតាមបណ្តាប្រទេសចម្បងៗ..... ១១
- តារាង៦ : អត្រាប្តូរប្រាក់ប្រចាំថ្ងៃ ក្នុងខែធ្នូ ឆ្នាំ២០១៦..... ១២
- តារាង៧ : អត្រាប្តូរប្រាក់ប្រចាំខែ (អត្រាចុងគ្រា រៀល/១ដុល្លារអាមេរិក)..... ១៣
- ក្រាហ្វស្ថិតិ ៧ : និន្នាការអត្រាប្តូរប្រាក់ប្រចាំខែ..... ១៣
- តារាង ៨ : តម្លៃប្រាក់រៀលធៀបជាមួយនឹងរូបិយប័ណ្ណផ្សេងៗ (អត្រាទិញផ្លូវការចុងខែ)..... ១៤
- តារាង៩ : អត្រាការប្រាក់លើប្រាក់បញ្ញើនិងប្រាក់កម្ចីរបស់ធនាគារ..... ១៥
- តារាង១០ : ស្ថានភាពរូបិយវត្ថុ..... ១៦
- តារាង ១១ : ស្ថានភាពរូបិយវត្ថុ (បម្រែបម្រួលប្រចាំខែ)..... ១៧
- ក្រាហ្វស្ថិតិ ៨ : ស្ថានភាពរូបិយវត្ថុ..... ១៨
- ក្រាហ្វស្ថិតិ ៩ : សមាសភាគនៃការផ្គត់ផ្គង់រូបិយវត្ថុ..... ១៨
- តារាង ១២ : តារាងតុល្យការនៃបណ្តាធនាគារទទួលប្រាក់បញ្ញើ..... ១៩
- តារាង ១៣ : តារាងតុល្យការធនាគារជាតិនៃកម្ពុជា..... ២០
- តារាង ១៤ : ឥណទានផ្តល់ដោយធនាគារទទួលប្រាក់បញ្ញើតាមប្រភេទជំនួញ..... ២១
- ក្រាហ្វស្ថិតិ ១០ : ឥណទានផ្តល់ដោយធនាគារទទួលប្រាក់បញ្ញើតាមប្រភេទជំនួញ ក្នុងខែធ្នូ ឆ្នាំ២០១៦ (%នៃឥណទានសរុប)..... ២១
- តារាង១៥ : បម្រែបម្រួលប្រចាំខែនៃឥណទានផ្តល់ដោយធនាគារទទួលប្រាក់បញ្ញើតាមប្រភេទជំនួញ..... ២២
- តារាង ១៦ : ប្រាក់បញ្ញើនៅធនាគារទទួលប្រាក់បញ្ញើ..... ២៣
- ក្រាហ្វស្ថិតិ ១១ : ប្រាក់បញ្ញើចំណាត់ថ្នាក់តាមប្រភេទរូបិយវត្ថុ ក្នុងខែធ្នូ ឆ្នាំ២០១៦ (%នៃប្រាក់បញ្ញើសរុប)..... ២៣
- តារាង ១៧ : បម្រែបម្រួលប្រចាំខែនៃប្រតិបត្តិការទទួលប្រាក់បញ្ញើរបស់ធនាគារទទួលប្រាក់បញ្ញើ..... ២៤
- ក្រាហ្វស្ថិតិ ១២ : ប្រាក់បញ្ញើជារៀលចំណាត់ថ្នាក់តាមប្រភេទ ក្នុងខែធ្នូ ឆ្នាំ២០១៦ (%នៃប្រាក់បញ្ញើសរុប)..... ២៥
- ក្រាហ្វស្ថិតិ ១៣ : ប្រាក់បញ្ញើជារូបិយប័ណ្ណចំណាត់ថ្នាក់តាមប្រភេទ ក្នុងខែធ្នូ ឆ្នាំ២០១៦ (%នៃប្រាក់បញ្ញើជារូបិយប័ណ្ណសរុប)..... ២៥
- តារាង ១៨ : សកម្មភាពផ្តល់ឥណទានរបស់គ្រឹះស្ថានមីក្រូហិរញ្ញវត្ថុ និងអង្គការមិនមែនរដ្ឋាភិបាល..... ២៦
- តារាង ១៩ : ការដាត់ទាត់មូលប្បទានបត្រជាប្រាក់រៀលតាមរយៈសភាដាត់ទាត់..... ២៧
- តារាង ២០ : ការដាត់ទាត់មូលប្បទានបត្រជាប្រាក់ដុល្លារតាមរយៈសភាដាត់ទាត់..... ២៨
- តារាង ២១ : ចំនួនភ្ញៀវបរទេសមកដល់ប្រទេសកម្ពុជា..... ២៩
- តារាង ២២ : ស្ថិតិនាំចូល និងនាំចេញទំនិញរបស់ប្រទេសកម្ពុជា..... ៣០

សេចក្តីផ្តើម

អតិផរណាថ្លៃទំនិញប្រើប្រាស់រួមក្នុងខែធ្នូ ឆ្នាំ២០១៦ នេះ បានការកើនឡើងធៀបនឹងខែមុន ។ ក្នុងអំឡុងពេលនេះដែរ អត្រាប្តូរប្រាក់រៀលបានធ្លាក់ថ្លៃធៀបនឹងប្រាក់ដុល្លារអាមេរិក ខណៈដែលអន្តរការីយកម្មហិរញ្ញវត្ថុនៃប្រព័ន្ធធនាគារបានបន្តកើនឡើង ។ ចំណែកឯជញ្ជីងពាណិជ្ជកម្មទំនិញអន្តរជាតិបានបង្ហាញពីការថយចុះនៃឱនភាព ។

សន្ទស្សន៍ថ្លៃទំនិញប្រើប្រាស់

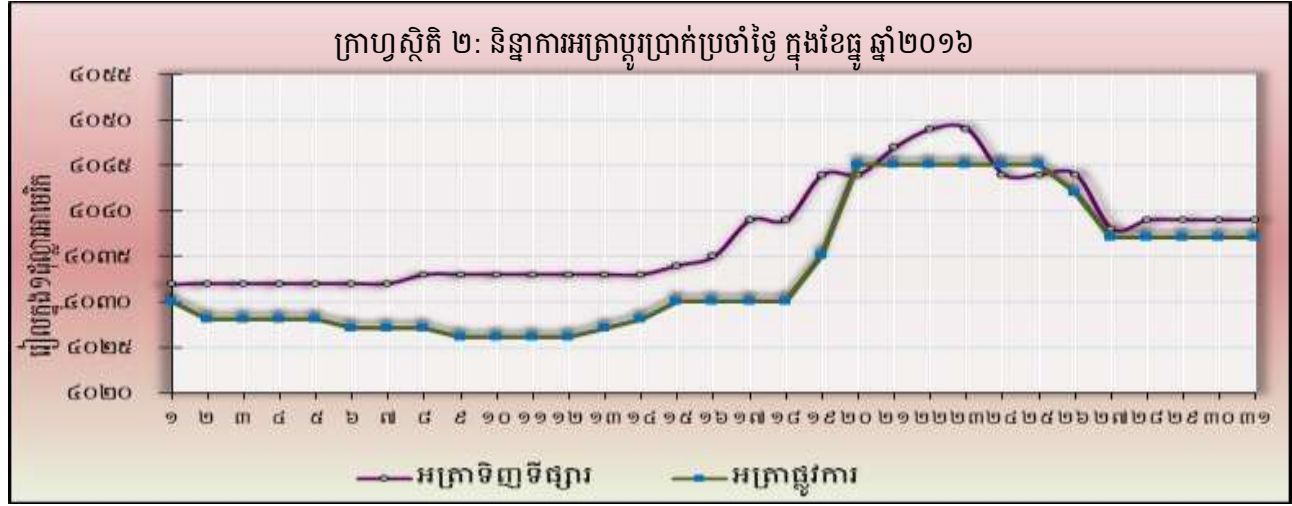
អតិផរណាថ្លៃទំនិញប្រើប្រាស់ (ខែលើខែ) នៅភ្នំពេញបានកើនឡើងដល់អត្រា ០,៤២% ក្នុងខែធ្នូ ឆ្នាំ២០១៦ ពីអត្រា ០,០៤% ក្នុងខែវិច្ឆិកា ឆ្នាំ២០១៦ ។ ក្នុងនោះសន្ទស្សន៍ថ្លៃទំនិញប្រើប្រាស់ពីក្រុមក្រុមក្នុងចំណោមសន្ទស្សន៍ថ្លៃទំនិញដប់ពីរក្រុមបានកើនឡើង ខណៈដែលបីក្រុមផ្សេងទៀតបានថយចុះ និងពីរក្រុមមិនមានការប្រែប្រួល ។



ផ្នែកលើទិន្នន័យបម្រែបម្រួលឆ្នាំលើឆ្នាំនៃសន្ទស្សន៍ថ្លៃទំនិញប្រើប្រាស់រួមបានកើនឡើងដល់អត្រា ៣,៨៧% ក្នុងខែធ្នូ ពីអត្រា ៣,៦១% ក្នុងខែវិច្ឆិកា ឆ្នាំ២០១៦ ។ ការកើនឡើងនេះជាចម្បងឆ្លុះបញ្ចាំងពីការកើនឡើងនៃថ្លៃមូលហោរ ភេសជ្ជៈមានជាតិស្រវឹង និងសម្លៀកបំពាក់និងស្បែកជើង ។

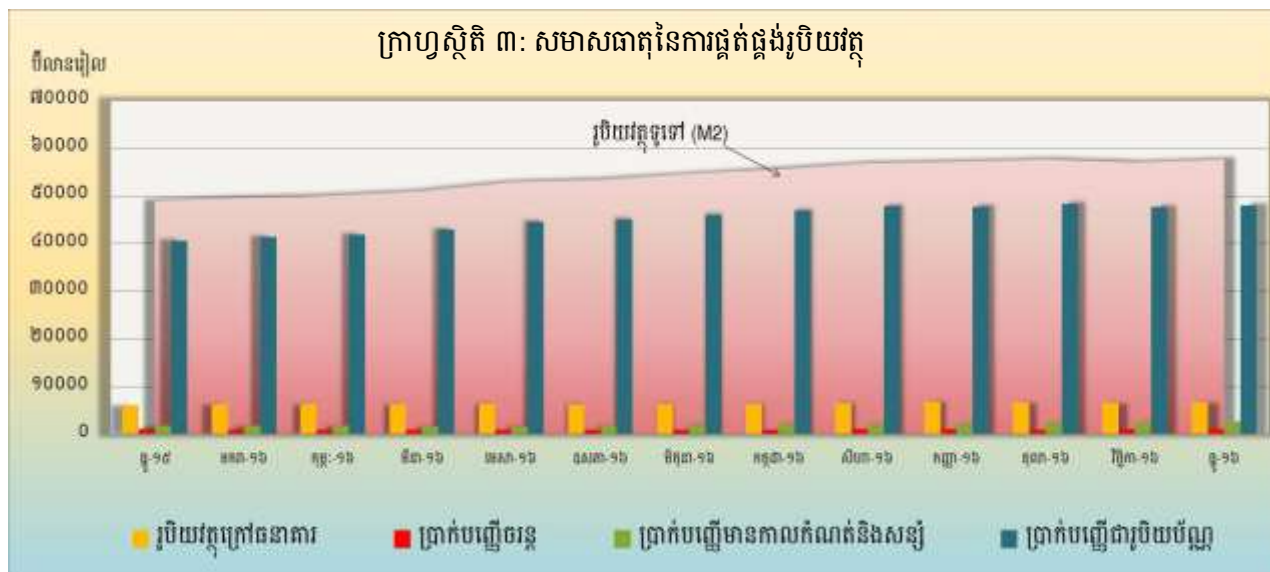
អត្រាប្តូរប្រាក់

ក្នុងខែធ្នូ ឆ្នាំ២០១៦ នេះ អត្រាទិញទិញរូបិយប្រាក់រៀលធៀបនឹងប្រាក់ដុល្លារអាមេរិកមានអត្រា ៤.០៣៩ រៀលក្នុងមួយដុល្លារអាមេរិក ដោយបានធ្លាក់ថ្លៃបន្តិចបន្តួចគឺ ០,១៧% ធៀបនឹងខែវិច្ឆិកា ។



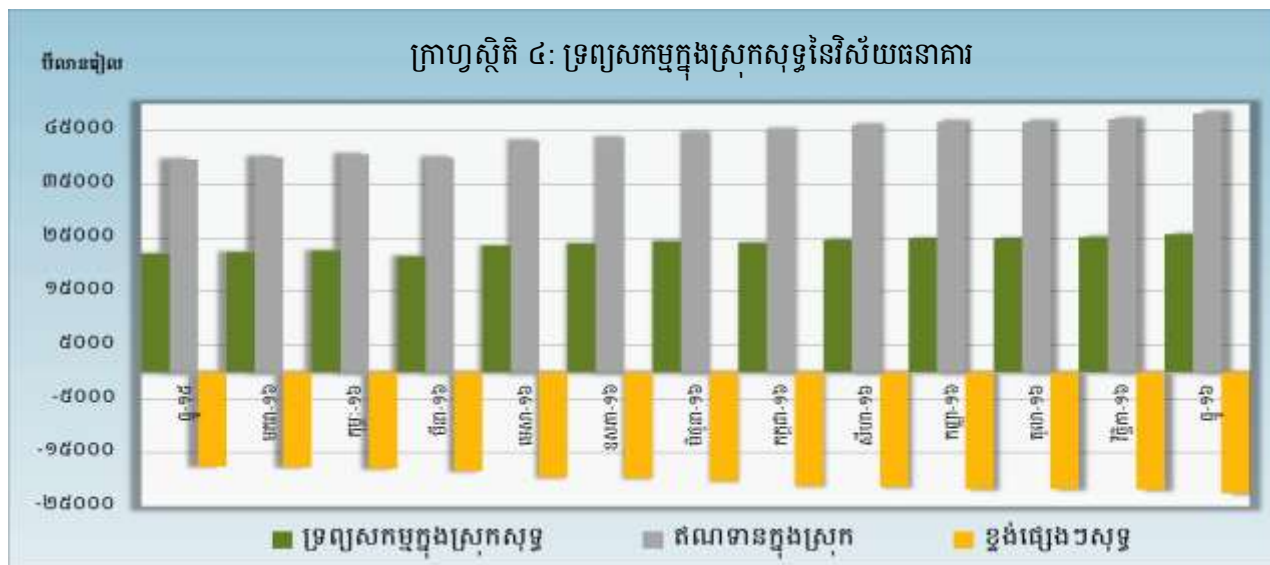
ការផ្គត់ផ្គង់រូបិយវត្ថុ

រូបិយវត្ថុទូទៅ (M2) បានកើនឡើងដល់ ៥៦.៦១៦,៨ ប៊ីលានរៀល ក្នុងខែធ្នូ ឆ្នាំ២០១៦ កើនឡើងចំនួន ១,១% ធៀបនឹងខែវិច្ឆិកា ។ សមាសធាតុរបស់ M2 រួមមាន ប្រាក់បញ្ញើចរន្តកើនឡើងចំនួន ២,៨% ប្រាក់បញ្ញើមានកាលកំណត់និងសន្សំកើនឡើងចំនួន ២,៨% រូបិយវត្ថុក្នុងចរាចរណ៍កើនឡើងចំនួន ១,៨% និងប្រាក់បញ្ញើជាប្រិយប័ណ្ណរបស់និវាសនបានកើនឡើងចំនួន ០,៩% ។



ទ្រព្យសកម្មក្នុងស្រុកសុទ្ធនៃវិស័យធនាគារ

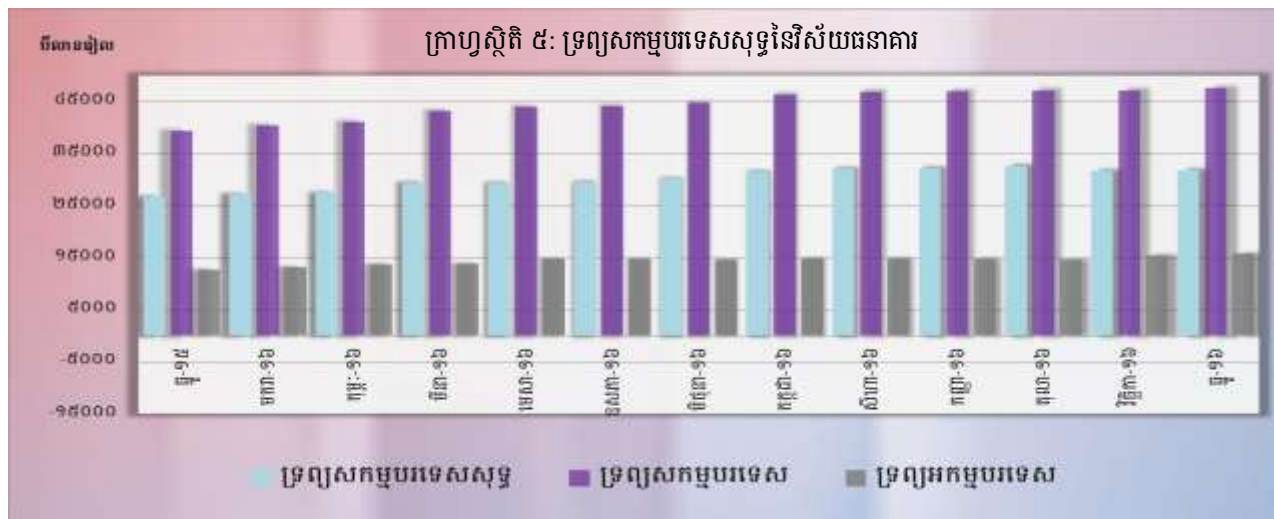
ទ្រព្យសកម្មក្នុងស្រុកសុទ្ធនៃវិស័យធនាគារក្នុងខែធ្នូ ឆ្នាំ២០១៦ បានបន្តកើនឡើងដល់ចំនួន ២៥.៨០២,៣ ប៊ីលានរៀល គឺកើនឡើងចំនួន ២% ធៀបនឹងខែមុន ការកើនឡើងនេះគឺបណ្តាលមកពីការកើនឡើងនៃខ្ទង់ឥណទានក្នុងស្រុកចំនួន ២,៥% ខណៈដែលខ្ទង់ផ្សេងៗសុទ្ធចម្រុះចំនួន ៣,១% ។



ការកើនឡើងនៃខ្ទង់ឥណទានក្នុងស្រុកឆ្លុះបញ្ចាំងដោយការកើនឡើងនៃឥណទានចំពោះវិស័យឯកជនចំនួន ២,៤% ខណៈដែលខ្ទង់ឥណទានទេរយុទ្ធចំពោះរដ្ឋាភិបាលបានថយចុះចំនួន ១,៧% ។ ការថយចុះនៃខ្ទង់ផ្សេងៗសុទ្ធជាចម្បងឆ្លុះបញ្ចាំងដោយការថយចុះនៃខ្ទង់ផ្សេងៗចំនួន ១៦,៦% ។

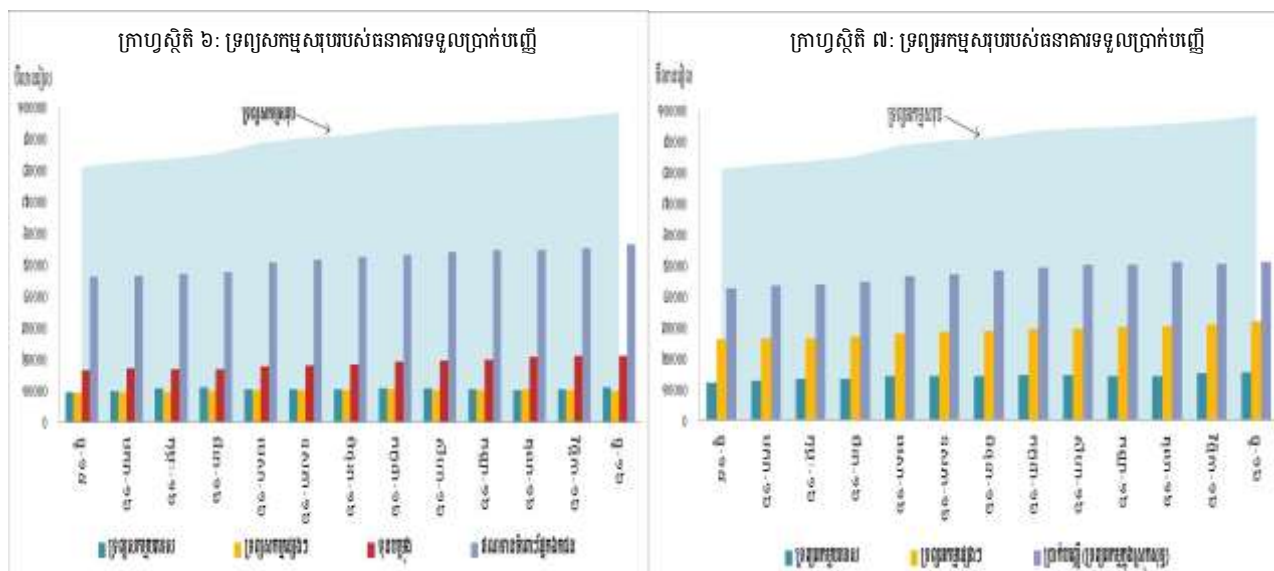
ទ្រព្យសកម្មបរទេសសុទ្ធនៃវិស័យធនាគារ

ទ្រព្យសកម្មបរទេសសុទ្ធនៃវិស័យធនាគារបានកើនឡើងដល់ចំនួន ៣១.៨១៤,៥ ប៊ីលានរៀល នៅខែធ្នូ ឆ្នាំ២០១៦ នេះ គឺកើនឡើង ០,៤% ធៀបនឹងខែវិច្ឆិកា ។ ការកើនឡើងនេះ ជាចម្បងគឺបណ្តាលមកពីការកើនឡើង នៃខ្ទង់ទ្រព្យសកម្មបរទេសសរុបចំនួន ០,៩% ។



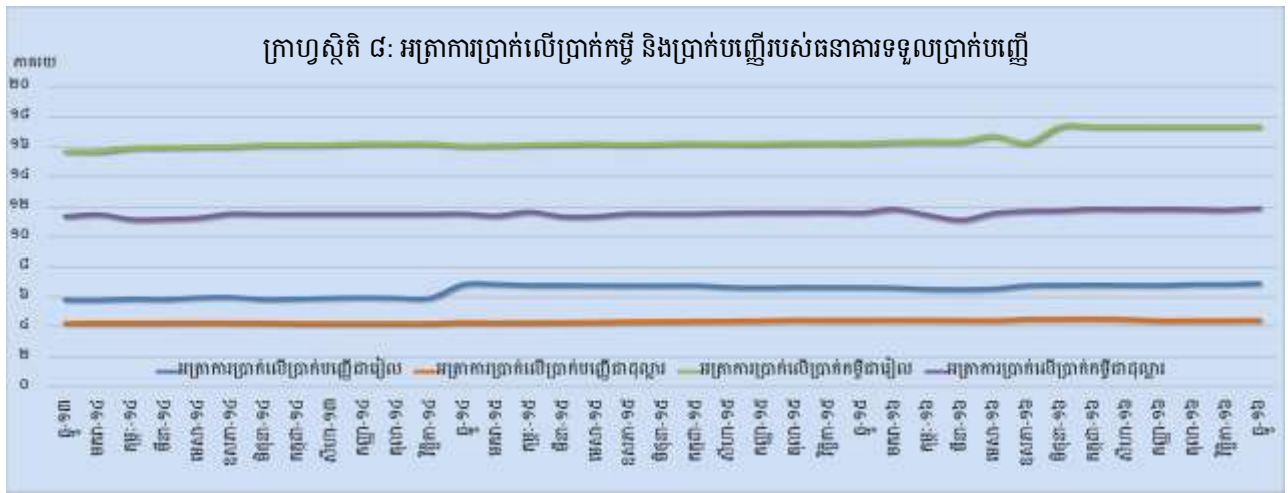
ប្រតិបត្តិការរបស់ធនាគារទទួលប្រាក់បញ្ញើ

ទ្រព្យសកម្មសរុបរបស់ធនាគារពាណិជ្ជនិងធនាគារឯកទេសក្នុងខែធ្នូ ឆ្នាំ២០១៦ នេះ មានចំនួន ៩៨.២៩៧,៨ ប៊ីលានរៀល គឺកើនឡើងចំនួន ១,៧% ធៀបនឹងខែមុន ។



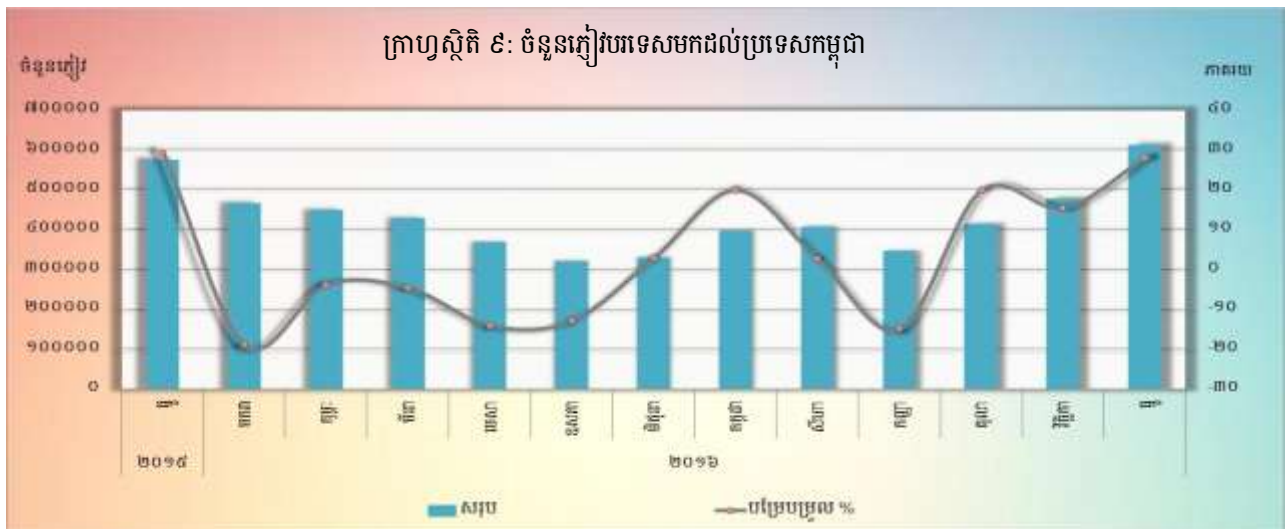
អត្រាការប្រាក់លើប្រាក់បញ្ញើ និងប្រាក់កម្ចីរបស់ធនាគារទទួលប្រាក់បញ្ញើ

ចលនាអត្រាការប្រាក់លើប្រាក់បញ្ញើ និងប្រាក់កម្ចីសម្រាប់រយៈពេល ១២ខែ ក្នុងខែធ្នូ ឆ្នាំ២០១៦ នេះ បាន បង្ហាញឲ្យឃើញថា អត្រាការប្រាក់លើប្រាក់បញ្ញើដែលវាស់ដោយកម្រិតមធ្យមថ្លឹងតាមទំហំនៃប្រតិបត្តិការធនាគារ ជាប្រាក់រៀល និងជាប្រាក់ដុល្លារអាមេរិកបានកើនឡើងចំនួន ០,០៧% និង ០,០១% រៀងគ្នា ។ ក្នុងអំឡុងពេល នេះដែរ អត្រាការប្រាក់លើប្រាក់កម្ចីដែលវាស់ដោយកម្រិតមធ្យមថ្លឹងតាមទំហំប្រតិបត្តិការធនាគារជាប្រាក់រៀល និង ជាប្រាក់ដុល្លារអាមេរិកបានកើនឡើងចំនួន ០,០២% និង ០,១២% រៀងគ្នា ។

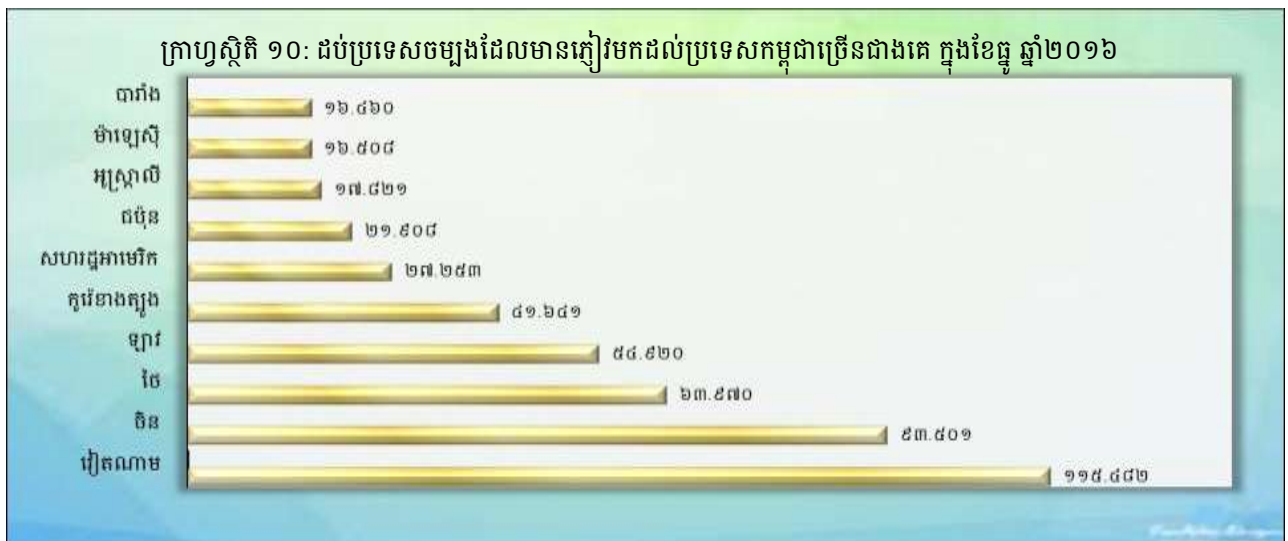


ការមកដល់នៃភ្ញៀវបរទេស

ចំនួនភ្ញៀវបរទេសមកដល់ប្រទេសកម្ពុជា ក្នុងខែធ្នូ ឆ្នាំ២០១៦ នេះ មានចំនួន ៦១១.៥៣៤ នាក់ បានកើនឡើងចំនួន ២៨% បន្ទាប់ពីមានកំណើនចំនួន ១៥,៤% កាលពីខែមុន ។ គោលបំណងចម្បងនៃភ្ញៀវបរទេសមកដល់ប្រទេសកម្ពុជាគឺការធ្វើវិស្សមកាល ដែលមានសមាមាត្រច្រើនជាង ៩១% នៃចំនួនភ្ញៀវសរុប ។



សមាមាត្រនៃភ្ញៀវទេសចររបរទេសចូលមកប្រទេសកម្ពុជាច្រើនជាងគេគឺមកពីប្រទេសវៀតណាម ចិន ថៃ ឡាវ កូរ៉េខាងត្បូង សហរដ្ឋអាមេរិក ជប៉ុន អូស្ត្រាលី ម៉ាឡេស៊ី និងបារាំង ។

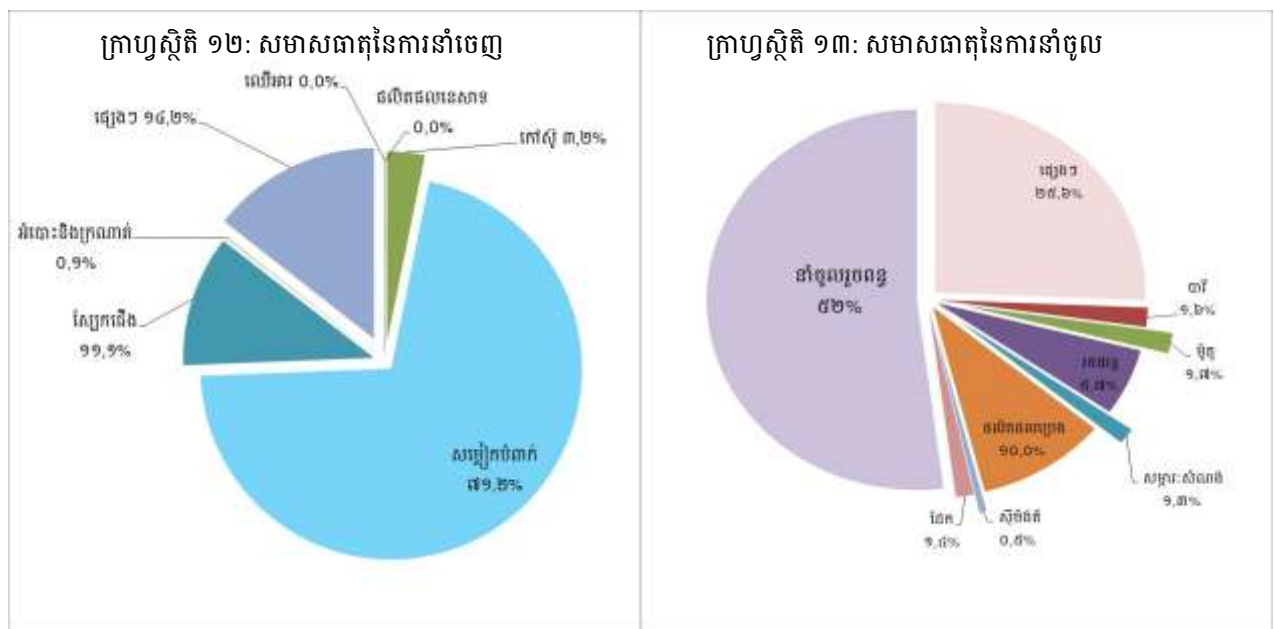


ពាណិជ្ជកម្មទំនិញអន្តរជាតិ

ក្នុងខែធ្នូ ឆ្នាំ២០១៦ ពាណិជ្ជកម្មទំនិញអន្តរជាតិបានបង្ហាញនូវឱនភាពចំនួន ៧៩២,១ ប៊ីលានរៀល (១៩,២%) បន្ទាប់ពីមានឱនភាព ៩៩៤,៩ ប៊ីលានរៀល (២៧,៣%) ក្នុងខែវិច្ឆិកា ឆ្នាំ២០១៦ ។



សមាសធាតុចម្បងនៃការនាំចេញសរុបក្នុងខែនេះគឺ សម្លៀកបំពាក់ ស្បែកជើង កៅស៊ូ និងអំបោះនិងក្រណាត់ ។ រីឯសមាសធាតុចម្បងនៃការនាំចូលសរុបក្នុងខែនេះគឺ ប្រេងឥន្ធនៈ មាស រថយន្ត ម៉ូតូ បារី ដែក សម្ភារៈសំណង់ សម្លៀកបំពាក់ ស៊ីម៉ង់ត៍ ស្ករស និងស្រាបៀរ ។



តារាង ១ : សន្តស្សន៍វិទ្ធជំនិញប្រើប្រាស់ និងអត្រាអតិថិជន

១. សន្តស្សន៍វិទ្ធជំនិញប្រើប្រាស់ (CPI) និងសន្តស្សន៍វិទ្ធជំនិញក្រុមមុខទំនិញ

(តុលា-ធ្នូ ២០០៦=១០០)

	ធ្នូ-១៥	កញ្ញា-១៦	តុលា-១៦	វិច្ឆិកា-១៦	ធ្នូ-១៦
មុខទំនិញក្រុមមុខ	១៦១,៧៧	១៦៦,៦៤	១៦៧,២៥	១៦៧,៣២	១៦៨,០៣
អាហារ និងភេសជ្ជៈ:មិនមែនជាតិស្រវឹង	១៩៣,៣៥	២០២,៧៥	២០៣,៦៥	២០៤,១៦	២០៤,៨៦
ភេសជ្ជៈ:មានជាតិស្រវឹង និងថ្នាំជក់	១៥១,៥៥	១៥៧,៦០	១៥៨,០២	១៥៨,៥៧	១៥៨,៤៣
សម្លៀកបំពាក់ និងស្បែកជើង	១៣៧,៦២	១៤១,៦៤	១៤១,៧៤	១៤២,០៩	១៤៣,៣៣
ផ្ទះសំបែង ទឹក អគ្គិសនី ឧស្ម័ន និងឥន្ធនៈដទៃទៀត	១២២,៨៨	១២៥,៥៣	១២៤,៩៣	១២៥,០០	១២៤,៩៩
គ្រឿងសង្ហារឹម សម្ភារៈប្រើប្រាស់គ្រួសារនិងការថែទាំផ្ទះជាប្រចាំ	១៤៥,១៨	១៥០,២១	១៤៩,៩១	១៤៩,៧១	១៤៩,៩៨
សុខាភិបាល	១៣០,០៦	១៣១,៩០	១៣២,៣៥	១៣២,៣៥	១៣២,៥៦
ការដឹកជញ្ជូន	១១១,៩២	១០៨,៩១	១០៩,៨១	១០៩,៣១	១១០,៦៦
ធនធាន	៦៨,៤៣	៦៨,១៤	៦៨,១០	៦៨,១៨	៦៨,២៣
ការកម្សាន្ត និងវប្បធម៌	១១៦,៣៩	១១៨,២៦	១១៩,០៩	១១៨,៨៥	១១៨,៦៣
ការសិក្សា	១៦០,០៨	១៦០,០៨	១៦០,០៨	១៦០,០៨	១៦០,០៨
គោជនីយដ្ឋាន	២៣៩,៣៥	២៣៩,៣១	២៤២,០១	២៣៩,៨៨	២៤៣,៤៦
ទំនិញ និងសេវាកម្មផ្សេងៗ	១៣៦,៩៥	១៤០,៧៦	១៤០,៤១	១៤០,៦២	១៣៩,៦៤

២. បម្រែបម្រួលជាភាគរយនៃសន្តស្សន៍វិទ្ធជំនិញប្រើប្រាស់ និងទាញយក

២.១ បម្រែបម្រួលជាភាគរយប្រចាំខែ

មុខទំនិញក្រុមមុខ	០,១៧	០,២៨	០,៣៧	០,០៤	០,៤២
អាហារ និងភេសជ្ជៈ:មិនមែនជាតិស្រវឹង	០,៥៨	០,៤៦	០,៤៤	០,២៥	០,៣៤
ភេសជ្ជៈ:មានជាតិស្រវឹង និងថ្នាំជក់	២,០៧	-០,១២	០,២៧	០,៣៤	-០,០៩
សម្លៀកបំពាក់ និងស្បែកជើង	០,២៤	០,៩៥	០,០៧	០,២៤	០,៨៧
ផ្ទះសំបែង ទឹក អគ្គិសនី ឧស្ម័ន និងឥន្ធនៈដទៃទៀត	-០,៥១	០,១៨	-០,៤៧	០,០៥	០,០០
គ្រឿងសង្ហារឹម សម្ភារៈប្រើប្រាស់គ្រួសារនិងការថែទាំផ្ទះជាប្រចាំ	-០,៦២	១,១៣	-០,២០	-០,១៣	០,១៨
សុខាភិបាល	០,៤០	-០,១៤	០,៣៤	០,០០	០,១៦
ការដឹកជញ្ជូន	-១,៧៣	-០,០៦	០,៨២	-០,៤៥	១,២៣
ធនធាន	០,១០	០,៣៤	-០,០៥	០,១១	០,០៨
ការកម្សាន្ត និងវប្បធម៌	១,៤៥	០,២៧	០,៧០	-០,២១	-០,១៩
ការសិក្សា	០,០០	០,០០	០,០០	០,០០	០,០០
គោជនីយដ្ឋាន	០,០០	-០,៥៣	១,១៣	-០,៨៨	១,៤៩
ទំនិញ និងសេវាកម្មផ្សេងៗ	០,០៦	០,២៨	-០,២៥	០,១៥	-០,៧០

២.២ បម្រែបម្រួលជាភាគរយធៀបនឹងខែដូចគ្នានៃឆ្នាំមុន

មុខទំនិញក្រុមមុខ	២,៨៥	២,៨៩	៣,៣៥	៣,៦១	៣,៨៧
អាហារ និងភេសជ្ជៈ:មិនមែនជាតិស្រវឹង	៥,៥២	៥,១០	៥,៩០	៦,២១	៥,៩៥
ភេសជ្ជៈ:មានជាតិស្រវឹង និងថ្នាំជក់	១០,១៣	១០,២៧	៩,២១	៦,៧៩	៤,៥៤
សម្លៀកបំពាក់ និងស្បែកជើង	៥,៦១	៣,៧៤	២,៥៥	៣,៥០	៤,១៥
ផ្ទះសំបែង ទឹក អគ្គិសនី ឧស្ម័ន និងឥន្ធនៈដទៃទៀត	-៣,៤៣	-០,២៤	-០,១៩	១,២០	១,៧២
គ្រឿងសង្ហារឹម សម្ភារៈប្រើប្រាស់គ្រួសារនិងការថែទាំផ្ទះជាប្រចាំ	២,៤២	៥,១៧	២,៣៦	២,៤៨	៣,៣១
សុខាភិបាល	១,៩៧	២,៥១	២,៥៦	២,១៧	១,៩៣
ការដឹកជញ្ជូន	-៧,១០	-៦,១៧	-៥,០៤	-៤,០៣	-១,១៣
ធនធាន	០,៥២	០,៤១	-០,៥១	-០,២៨	-០,២៩
ការកម្សាន្ត និងវប្បធម៌	៣,៧១	៣,៧១	៣,៨៣	៣,៥៩	១,៩២
ការសិក្សា	០,៦១	០,២៨	០,០០	០,០០	០,០០
គោជនីយដ្ឋាន	៧,២៨	២,០៦	២,២៧	០,២២	១,៧២
ទំនិញ និងសេវាកម្មផ្សេងៗ	-០,៤៩	០,៩៧	២,១៥	២,៧៥	១,៩៦

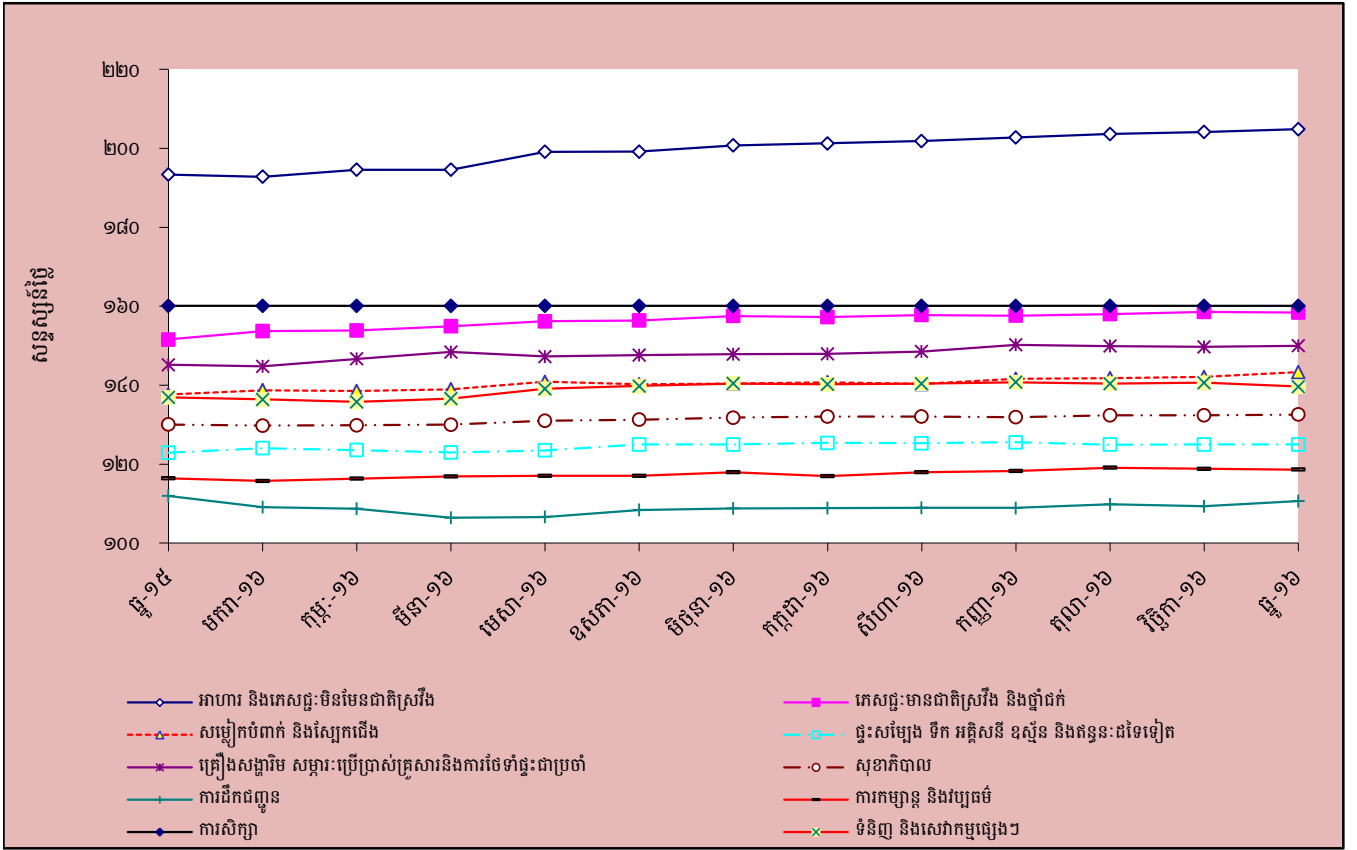
៣. សន្តស្សន៍វិទ្ធជំនិញប្រើប្រាស់គិតជាមធ្យមអំពីលើខែ

បម្រែបម្រួលជាភាគរយលើឆ្នាំ (%)	២,០១	២,៩៦	៣,០៦	៣,២៨	៣,៦១
៤. សន្តស្សន៍វិទ្ធជំនិញប្រើប្រាស់គិតជាមធ្យមអំពីលើខែ	១៦០,២២	១៦៣,៦០	១៦៤,០៥	១៦៥,៥៤	១៦៥,០៦
បម្រែបម្រួលជាភាគរយលើឆ្នាំ (%)	១,២២	២,៦២	២,៨០	២,៩៤	៣,០២

តារាង ២ : មុខទំនិញឡើងថ្លៃ ក្នុងខែធ្នូ ឆ្នាំ២០១៦

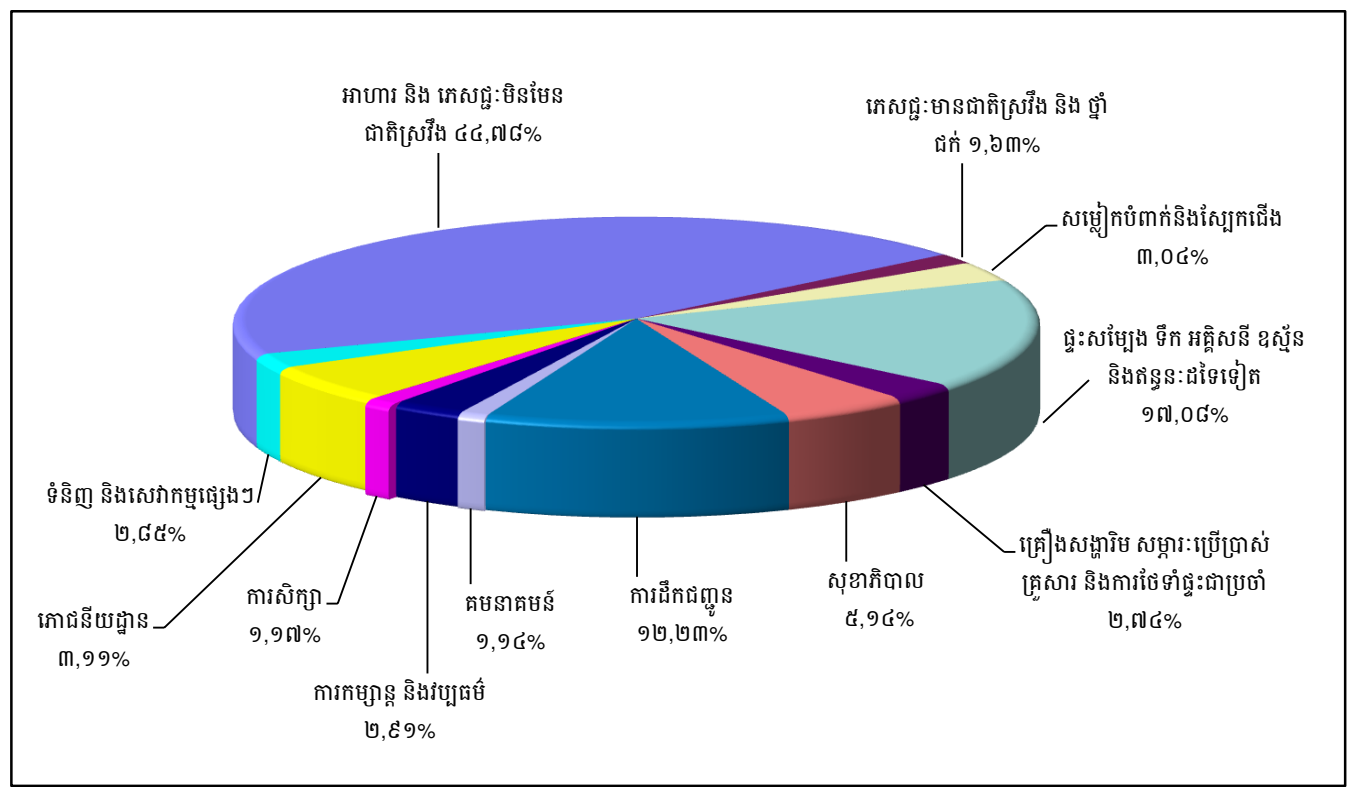
ល.រ	មុខទំនិញគ្រប់មុខ	មេគុណ	សន្លឹកស្រួន			បម្រែបម្រួលជាភាគរយ	
			ធ្នូ-១៥	វិច្ឆិកា-១៦	ធ្នូ-១៦	ខែលើខែ	ឆ្នាំលើឆ្នាំ
១	ប្រេងសាំងធម្មតា	៤,៩៦៩	៨៥,៤៥	៨៤,១៥	៨៦,៥៥	២,៩	១,៣
២	ប្រេងម៉ាស៊ូត	០,១៤៤	១០២,០៣	៩៩,៣០	១០១,៧៩	២,៥	-០,២
៣	ការថែរក្សា និងការជួសជុល	០,២៦៥	២១១,៤៧	២៣៨,១១	២៤៣,៤៩	២,៣	១៥,១
៤	សេវាកម្មដឹកជញ្ជូន	០,៨១២	១៩៤,៦១	១៥៥,៧៣	១៥៨,៩៩	២,១	-១៨,៣
៥	ឥន្ធនៈរ៉ាវ	០,០៩៩	១២៧,៤២	១៣៣,៧២	១៣៦,៣២	១,៩	៧,០
៦	សម្លៀកបំពាក់បុរស និងកុមារ	០,៦២១	១៣០,៨២	១៣១,៦៦	១៣៣,៩៨	១,៨	២,៤
៧	សម្ភារៈ និងបរិក្ខារសម្រាប់លំនៅដ្ឋាន និងស្នូនច្បារ	០,០១៧	១៨៥,៨៦	១៨៦,១៤	១៨៩,៣៨	១,៧	១,៩
៨	ភោជនីយដ្ឋាន និងសណ្ឋាគារ	៥,៨៦១	២៣៩,៣៥	២៣៩,៨៨	២៤៣,៤៦	១,៥	១,៧
៩	ទឹកស្អុយ ទឹកក្រូច និងទឹកផ្លែឈើ និងបន្លែ	០,៧៤៨	១៣៨,៤៤	១៣៩,២៦	១៤១,២៤	១,៤	២,០
១០	វាយនភ័ណ្ឌប្រើក្នុងគ្រួសារ	០,០១៥	១៦៣,២២	១៦២,៦៤	១៦៤,៥៤	១,២	០,៨
១១	វត្ថុធាតុដើមសម្លៀកបំពាក់	០,៣៣៤	១៥០,៥៣	១៥៤,៣៧	១៥៦,០៦	១,១	៣,៧
១២	កង់	០,១០៣	១៣៥,២៤	១៣៦,៦២	១៣៨,១២	១,១	២,១
១៣	សម្លៀកបំពាក់ស្ត្រី និងក្មេងស្រី	១,០៦៥	១៣២,០៧	១៣៨,៦៩	១៤០,០១	១,០	៦,០
១៤	សេវាកម្មជំនួញទំនៀត	០,៨៩២	១១៣,៣១	១១១,២៨	១១២,២៩	០,៩	-០,៩
១៥	ធាតុធាតុដើមទំនៀត	០,០៩០	២៤៩,៦៩	២៧៧,៤៦	២៧៩,៥៩	០,៨	១២,០
១៦	ប្រេងឆា និងខ្លាញ់	០,៩២០	២១១,៣៤	២១១,៣៦	២១៣,០៨	០,៨	០,៨
១៧	ផ្លែឈើស្រស់	៤,០៩៤	២០០,៥៣	២០៩,១៣	២១០,៧៥	០,៨	៥,១
១៨	ស្រា	០,២៤៨	១៥៧,២០	១៥៩,៨២	១៦១,០២	០,៨	២,៤
១៩	គ្រឿងបន្លាស់និងសម្ភារៈបន្ទាប់បន្សំ	០,០៨៤	២១៤,២៣	២១៩,៥៣	២២១,២៧	០,៨	៣,៣
២០	សាច់ទាស្រស់	០,៣១៩	១៨៥,៥១	១៨៦,១៦	១៨៧,៤៣	០,៧	១,០
២១	បន្លែជាមើមដទៃទៀត	០,៤៥៦	២១០,៤៧	២២១,១៣	២២២,៧០	០,៧	៥,៨
២២	សម្លៀកបំពាក់ និងសម្ភារៈដទៃទៀត	០,០៥៩	១៤៣,៥៣	១៤៣,០៩	១៤៤,១០	០,៧	០,៤
២៣	សម្ភារៈប្រើប្រាស់ក្នុងផ្ទះ	០,៣៩៧	១១៥,៣៥	១១៦,៣៩	១១៧,២០	០,៧	១,៦
២៤	អង្ករលេខ២ នាងមិញគុណភាពលេខ២	២,៦៨១	២០៦,៨២	២១៣,០៣	២១៤,២៦	០,៦	៣,៦
២៥	សាច់ជ្រូក	៥,៦១៨	២០១,៨៥	២០៧,៦០	២០៨,៩៣	០,៦	៣,៥
២៦	ត្រីកែច្នៃ	១,៦៤៦	២០៧,៥០	២២៥,៨៧	២២៧,៣៣	០,៦	៩,៦
២៧	បន្លែស្លឹក និង ដើម បាង ទង	២,០៣១	១៨១,៤៥	២០៣,៨៧	២០៥,០២	០,៦	១៣,០
២៨	គ្រឿងប្រើប្រាស់ធ្វើពីកែវ ប្រើលើតុ និងផ្ទះបាយ	០,០៧៨	១៣៤,២៧	១៣៣,០៨	១៣៣,៧៦	០,៥	-០,៤
២៩	អង្ករលេខ១ គ្នាខ្ចីគុណភាពល្អ បាត់ដំបង	៣,០៥២	២១៤,៨៤	២២១,៧៥	២២២,៧១	០,៤	៣,៧
៣០	ការសម្អាត ការជួសជុល និងការជួសជុលសម្លៀកបំពាក់	០,០៤០	១៣០,០១	១៣៣,០៥	១៣៣,៥៥	០,៤	២,៧
៣១	អង្ករដំណើប គុណភាពល្អ ខ្មែរ	០,៤២៩	១២៩,១៣	១៣១,៣០	១៣១,៦៩	០,៣	២,០
៣២	សាច់គោស្រស់	២,១៦៥	២២២,២២	២៣៦,២១	២៣៦,៩៨	០,៣	៦,៦
៣៣	សាច់មាន់ស្រស់	១,៣០៣	១៩៣,៧៣	២០៧,៧២	២០៨,៣៧	០,៣	៧,៦
៣៤	ត្រីស្រស់	៧,៤៣៥	១៨៤,៥២	២០១,៥៤	២០២,១៩	០,៣	៩,៦
៣៥	ដំណាំមើម	០,៤៣៩	១៧៦,១១	១៨៨,៣៥	១៨៨,៩៤	០,៣	៧,៣
៣៦	បន្លែកែច្នៃ និងរក្សាទុកបានយូរ	០,៣៣៧	១៧២,១៤	១៧៦,៣២	១៧៦,៩១	០,៣	២,៨
៣៧	ស្ករ ដំណាប់ ទឹកឃ្មុំ ស្ករក្បាល	១,៤៨៩	១៣៥,១០	១៣៩,៤២	១៣៩,៨៦	០,៣	៣,៥
៣៨	ស្រាប៊ិត	០,០១៤	១៥៣,៥៦	១៥៦,៧៤	១៥៧,២០	០,៣	២,៤
៣៩	ស្បែកជើង	០,៦៤១	១៤៨,៩៨	១៥៥,៥៨	១៥៥,៩៧	០,៣	៤,៧
៤០	សម្ភារៈសម្រាប់ថែរក្សា និងជួសជុលផ្នែកស្នាក់នៅ	៣,៦៦៣	១៣៧,៣២	១៤៥,០៧	១៤៥,៥២	០,៣	៦,០

ក្រាហ្វស្តិក ១ : សន្ទស្សន៍ផ្នែកទំនិញប្រើប្រាស់



ប្រភព : វិទ្យាស្ថានជាតិស្ថិតិ

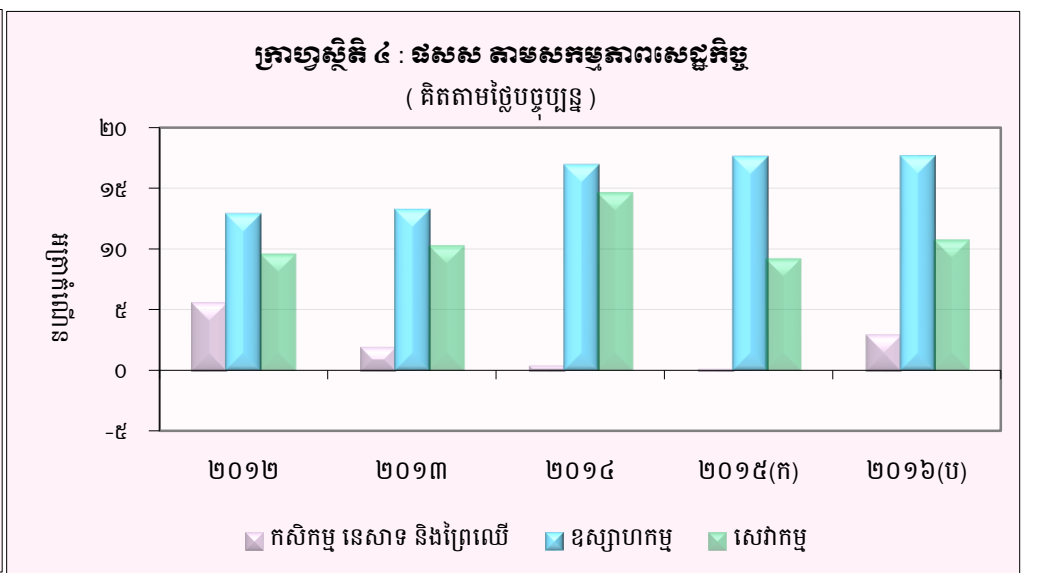
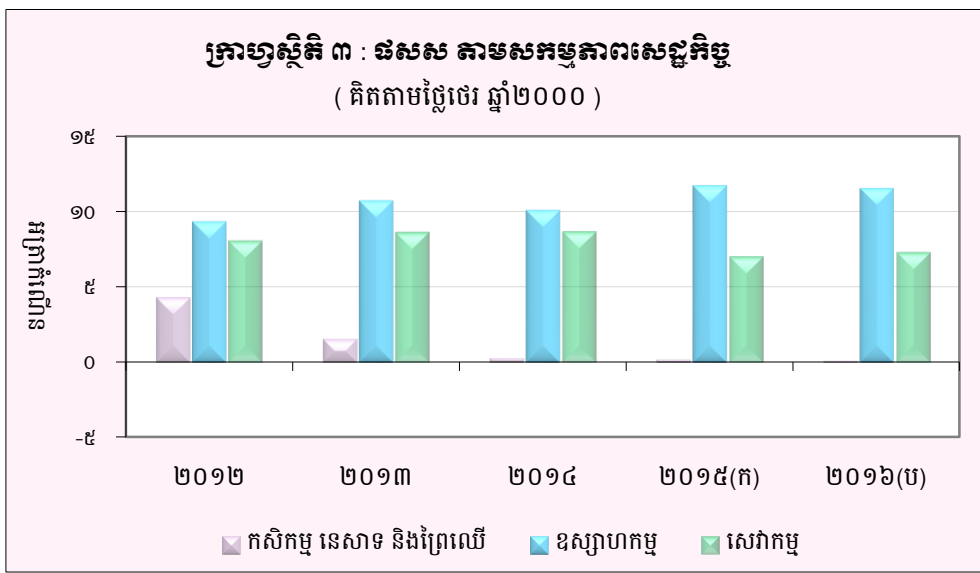
ក្រាហ្វស្តិក ២ : សមាមាត្រមេគុណនៃសន្ទស្សន៍ផ្នែកទំនិញប្រើប្រាស់



ប្រភព : វិទ្យាស្ថានជាតិស្ថិតិ

តារាង ៣ : ផលិតផលក្នុងស្រុកសរុប (ផសស)

	គិតតាមថ្លៃថេរ ឆ្នាំ២០០០					គិតតាមថ្លៃបច្ចុប្បន្ន				
	២០១២	២០១៣	២០១៤	២០១៥ ^(ក)	២០១៦ ^(ប)	២០១២	២០១៣	២០១៤	២០១៥ ^(ក)	២០១៦ ^(ប)
ផសស គិតជាពាន់លានរៀល	៣៤.៩៣៣	៣៧.៥០៣	៤០,១៨២	៤៣.០០៩	៤៦.១១៣	៥៦.៦៨២	៦១.៣២៧	៦៧.៤៣៧	៧៣.៤២៣	៨១.២៤២
ផសស គិតជាលានដុល្លារអាមេរិក	៤.៦៦២	៩.៣១៣	៩.៩៧១	១០.៦៨៦	១១.៤៤២	១៤.០៥៤	១៥.២៥១	១៦.៧៣៤	១៨.២៤២	២០.១៥៩
អន្តរាគមន៍រដ្ឋ	៧,៣	៧,៤	៧,១	៧,០	៧,២	៨,៩	៨,២	១០,០	៨,៩	១០,៦
អន្តរាគមន៍រដ្ឋ ផសស តាមសកម្មភាពសេដ្ឋកិច្ច										
កសិកម្ម នេសាទ និងព្រៃឈើ	៤,៣	១,៦	០,៣	០,២	០,១	៥,៦	២,០	០,៥	០,២	៣,០
ឧស្សាហកម្ម	៩,៣	១០,៧	១០,១	១១,៧	១១,៥	១៣,០	១៣,៣	១៧,០	១៧,៧	១៧,៧
សេវាកម្ម	៨,១	៨,៧	៨,៧	៧,១	៧,៣	៩,៦	១០,៣	១៤,៧	៩,២	១០,៨
ផសស សម្រាប់មនុស្សម្នាក់ (គិតជាលានរៀល)	២,៤	២,៦	២,៧	២,៩	៣,០	៣,៩	៤,២	៤,៦	៤,៩	៥,៤
ផសស សម្រាប់មនុស្សម្នាក់ (គិតជាដុល្លារអាមេរិក)	៥៩៩	៦៣៧	៦៧២	៧១៤	៧៥៥	៩៧៣	១.០៤២	១.១៣១	១.២១៨	១.៣៣០

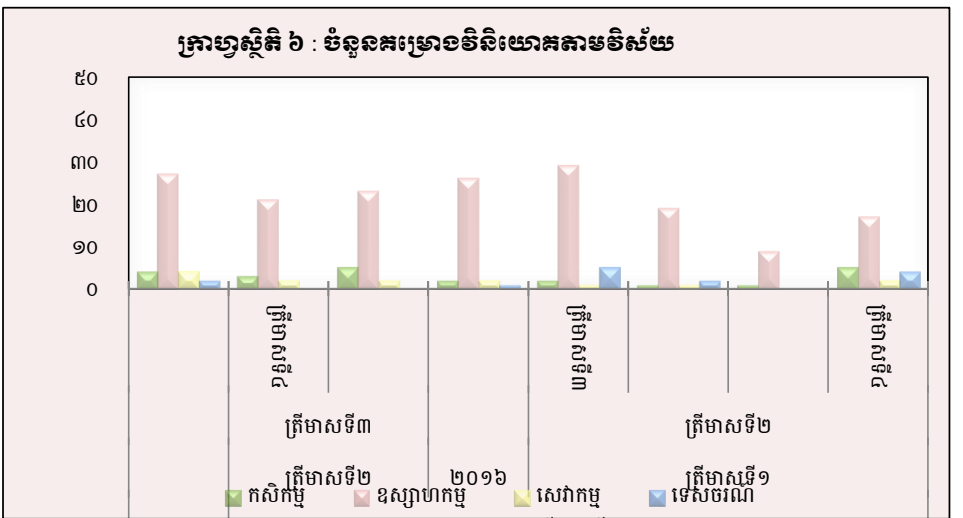
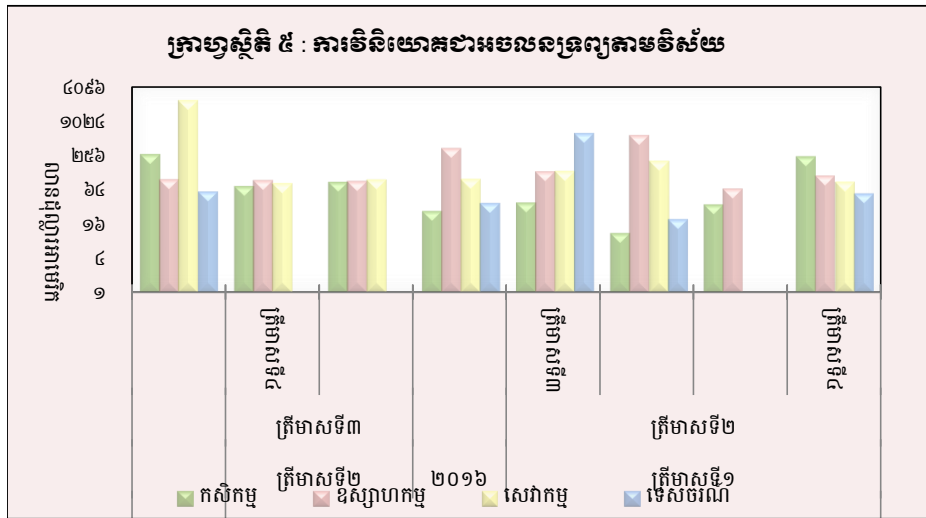


(ប) : ការព្យាករណ៍ជាបឋម
(ក) : ទិន្នន័យកែតម្រូវ
ប្រភព : វិទ្យាស្ថានជាតិស្ថិតិ

តារាង ៤ : គម្រោងវិនិយោគដែលបានអនុម័តតាមវិស័យ

(ឯកតា : លានដុល្លារអាមេរិក)

វិស័យ	កសិកម្ម		ឧស្សាហកម្ម		សេវាកម្ម		ទេសចរណ៍		សរុប	
	គម្រោង	អចលនទ្រព្យ	គម្រោង	អចលនទ្រព្យ	គម្រោង	អចលនទ្រព្យ	គម្រោង	អចលនទ្រព្យ	គម្រោង	អចលនទ្រព្យ
២០១៥										
ក្រីមាសទី១	៤	២៧០,៨	២៧	៩៧,៩	៤	២.៤៤៤,០	២	៦០,៦	៣៧	២.៨៧៣,៣
ក្រីមាសទី២	៣	៧៤,៥	២១	៩៤,៥	២	៨៥,៦	-	-	២៦	២៥៤,៦
ក្រីមាសទី៣	៥	៨៨,៥	២៣	៩១,៩	២	៩៩,០	-	-	៣០	២៧៩,៩
ក្រីមាសទី៤	២	២៧,២	២៦	៣៤៦,២	២	១០១,៤	១	៣៨,០	៣១	៥១២,៧
សរុប	១៤	៤៦១,០	៩៧	៦៣០,៥	១០	២.៧៣០,១	៣	៩៨,៦	១២៤	៣.៩២០,១
២០១៦										
ក្រីមាសទី១	២	៣៨,៣	២៩	១៣៤,៣	១	១៤០,០	៥	៦៤២,៤	៣៧	៩៥៥,០
ក្រីមាសទី២	១	១១,២	១៩	៥៨៥,៦	១	២១១,០	២	១៩,៨	២៣	៨២៧,៥
ក្រីមាសទី៣	១	៣៥,៣	៩	៦៧,៤	-	-	-	-	១០	១០២,៧
ក្រីមាសទី៤	៥	២៤៦,៦	១៧	១១៣,៥	២	៩១,០	៤	៥៦,៣	២៨	៥០៧,៤
សរុប	៩	៣៣១,៣	៧៤	៩០០,៨	៤	៤៤២,០	១១	៧១៨,៤	៩៨	២.៣៩២,៥



ប្រភព : ក្រុមប្រឹក្សាអភិវឌ្ឍន៍កម្ពុជា (គណៈកម្មការវិនិយោគកម្ពុជា)

តារាង ៥ : គម្រោងវិនិយោគដែលបានអនុម័តដោយក្រុមប្រឹក្សាអភិវឌ្ឍន៍កម្ពុជាតាមបណ្តាប្រទេសបង្ក្រាប*

(ឯកតា : លានដុល្លារអាមេរិក)

ប្រទេស	២០១៤	២០១៥				២០១៦			
	ត្រីមាសទី៤	ត្រីមាសទី១	ត្រីមាសទី២	ត្រីមាសទី៣	ត្រីមាសទី៤	ត្រីមាសទី១	ត្រីមាសទី២	ត្រីមាសទី៣	ត្រីមាសទី៤
កម្ពុជា	៦៦,៧	២.៧៥៤,៩	១១៧,៤	៤៥,២	២១៧,៩	៣៧៩,៤	២៧៧,៦	៣៥,៣	៥១,៣
ចិន	៤៦,២	៥៦,១	៧២,៣	៤៣,៨	៦៨,៤	៤៦០,៧	១៩,៩	៦,៤	២១០,៣
កូរ៉េ	២,៤	៣,០	-	០,៥	៥,០	១៤,៤	៣,២	-	-
សហរដ្ឋអាមេរិក	-	០,២	-	-	២,៩	៩,០	-	-	២,៤
ថៃ	-	-	១៣,១	១,៩	៧,៤	៤,៩	១០៤,៨	-	២០,០
វៀតណាម	១២,២	២៨,៤	-	៦០,៩	-	-	-	-	៧៧,០
ម៉ាឡេស៊ី	-	-	៥,៩	១,៧	៥៥,៣	២,៥	-	-	-
សិង្ហបុរី	-	-	-	-	២៦,៨	-	-	២,០	១០១,០
តៃវ៉ាន់	-	៨,៥	១០,៦	៩,១	១៨,៣	១០,៥	២,២	៨,៤	-
អូស្ត្រាលី	១៦,៧	-	-	-	-	-	-	-	-
អង់គ្លេស	៥,២	-	១២,៩	៩,៥	៩២,៧	១២,៨	២២,៩	-	-
កាណាដា	-	២,៧	-	-	-	-	-	១,៥	៤,១
ហុងកុង	-	១៣,៩	១៧,២	៧២,៤	៥,៧	១០,៧	១៧៤,៦	២៩,១	៣៤,៨
ផ្សេងៗ	០,៦	៥,៥	៥,២	៣៤,៤	១២,៥	៤៩,៩	២២២,៣	២០,០	៦,៣
សរុប	១៤៩,៩	២.៨៧៣,៣	២៥៤,៦	២៧៩,៤	៥១២,៧	៩៥៥,០	៤២៧,៥	១០២,៧	៥០៧,៤

(សមាមាត្រនៃគម្រោងវិនិយោគដែលបានអនុម័ត)

កម្ពុជា	៤៤,៥	៩៥,៩	៤៦,១	១៦,២	៤២,៥	៣៩,៧	៣៣,៥	៣៤,៤	១០,១
ចិន	៣០,៨	២,០	២៨,៤	១៥,៧	១៣,៣	៤៨,២	២,៤	៦,២	៤១,៥
កូរ៉េ	១,៦	០,១	-	០,២	១,០	១,៥	០,៤	-	-
សហរដ្ឋអាមេរិក	-	០,០	-	-	០,៦	០,៩	-	-	០,៥
ថៃ	-	-	៥,២	០,៧	១,៤	០,៥	១២,៧	-	៣,៩
វៀតណាម	៨,១	១,០	-	២១,៨	-	-	-	-	១៥,២
ម៉ាឡេស៊ី	-	-	២,៣	០,៦	១០,៨	០,៣	-	-	-
សិង្ហបុរី	-	-	-	-	៥,២	-	-	២,០	១៩,៩
តៃវ៉ាន់	-	០,៣	៤,២	៣,៣	៣,៦	១,១	០,៣	៨,២	-
អូស្ត្រាលី	១១,១	-	-	-	-	-	-	-	-
អង់គ្លេស	៣,៤	-	៥,១	៣,៤	១៨,១	១,៣	២,៨	-	-
កាណាដា	-	០,១	-	-	-	-	-	១,៥	០,៨
ហុងកុង	-	០,៥	៦,៨	២៥,៩	១,១	១,១	២១,១	២៨,៣	៦,៩
ផ្សេងៗ	០,៤	០,២	២,១	១២,៣	២,៤	៥,២	២៦,៩	១៩,៥	១,២
សរុប	១០០,០	១០០,០	១០០,០	១០០,០	១០០,០	១០០,០	១០០,០	១០០,០	១០០,០

* អចលនទ្រព្យ

ប្រភព : ក្រុមប្រឹក្សាអភិវឌ្ឍន៍កម្ពុជា (គណៈកម្មការវិនិយោគកម្ពុជា)

តារាង ៦ : អត្រាប្តូរទ្រព្យប្រចាំថ្ងៃ ក្នុងខែធ្នូ ឆ្នាំ២០១៦

(រៀល/១ដុល្លារអាមេរិក)

ថ្ងៃ	អត្រាប្តូរទ្រព្យប្រចាំថ្ងៃ			អត្រាប្តូរទ្រព្យ ផ្លូវការ	បម្រែបម្រួលទ្រព្យប្រចាំថ្ងៃ*	
	ទិញ	លក់	មធ្យម		គម្លាត	ភាគរយ
១	៤.០៣២	៤.០៣៩	៤.០៣៦	៤.០៣០	០,០	០,០
២	៤.០៣២	៤.០៣៩	៤.០៣៦	៤.០២៨	០,០	០,០
៣	៤.០៣២	៤.០៣៩	៤.០៣៦	៤.០២៨	០,០	០,០
៤	៤.០៣២	៤.០៣៩	៤.០៣៦	៤.០២៨	០,០	០,០
៥	៤.០៣២	៤.០៣៩	៤.០៣៦	៤.០២៨	០,០	០,០
៦	៤.០៣២	៤.០៣៩	៤.០៣៦	៤.០២៧	០,០	០,០
៧	៤.០៣២	៤.០៣៩	៤.០៣៦	៤.០២៧	០,០	០,០
៨	៤.០៣៣	៤.០៣៩	៤.០៣៦	៤.០២៧	១,០	០,០
៩	៤.០៣៣	៤.០៣៩	៤.០៣៦	៤.០២៦	០,០	០,០
១០	៤.០៣៣	៤.០៣៩	៤.០៣៦	៤.០២៦	០,០	០,០
១១	៤.០៣៣	៤.០៣៩	៤.០៣៦	៤.០២៦	០,០	០,០
១២	៤.០៣៣	៤.០៤១	៤.០៣៧	៤.០២៦	០,០	០,០
១៣	៤.០៣៣	៤.០៤១	៤.០៣៧	៤.០២៧	០,០	០,០
១៤	៤.០៣៣	៤.០៤១	៤.០៣៧	៤.០២៨	០,០	០,០
១៥	៤.០៣៤	៤.០៤២	៤.០៣៨	៤.០៣០	១,០	០,០
១៦	៤.០៣៥	៤.០៤៥	៤.០៤០	៤.០៣០	១,០	០,០
១៧	៤.០៣៩	៤.០៥៥	៤.០៤៧	៤.០៣០	៤,០	០,១
១៨	៤.០៣៩	៤.០៥៥	៤.០៤៧	៤.០៣០	០,០	០,០
១៩	៤.០៤៤	៤.០៥៥	៤.០៥០	៤.០៣៥	៥,០	០,១
២០	៤.០៤៤	៤.០៥៥	៤.០៥០	៤.០៤៥	០,០	០,០
២១	៤.០៤៧	៤.០៦០	៤.០៥៤	៤.០៤៥	៣,០	០,១
២២	៤.០៤៩	៤.០៥៩	៤.០៥៤	៤.០៤៥	២,០	០,០
២៣	៤.០៤៩	៤.០៥៩	៤.០៥៤	៤.០៤៥	០,០	០,០
២៤	៤.០៤៤	៤.០៥៥	៤.០៥០	៤.០៤៥	-៥,០	-០,១
២៥	៤.០៤៤	៤.០៥៥	៤.០៥០	៤.០៤៥	០,០	០,០
២៦	៤.០៤៤	៤.០៥៣	៤.០៤៩	៤.០៤២	០,០	០,០
២៧	៤.០៣៨	៤.០៤៩	៤.០៤៤	៤.០៣៧	-៦,០	-០,១
២៨	៤.០៣៩	៤.០៥០	៤.០៤៥	៤.០៣៧	១,០	០,០
២៩	៤.០៣៩	៤.០៥០	៤.០៤៥	៤.០៣៧	០,០	០,០
៣០	៤.០៣៩	៤.០៥០	៤.០៤៥	៤.០៣៧	០,០	០,០
៣១	៤.០៣៩	៤.០៥០	៤.០៤៥	៤.០៣៧	០,០	០,០
មធ្យម	៤.០៣៧	៤.០៤៧	៤.០៤២	៤.០៣៣	០,២	០,០

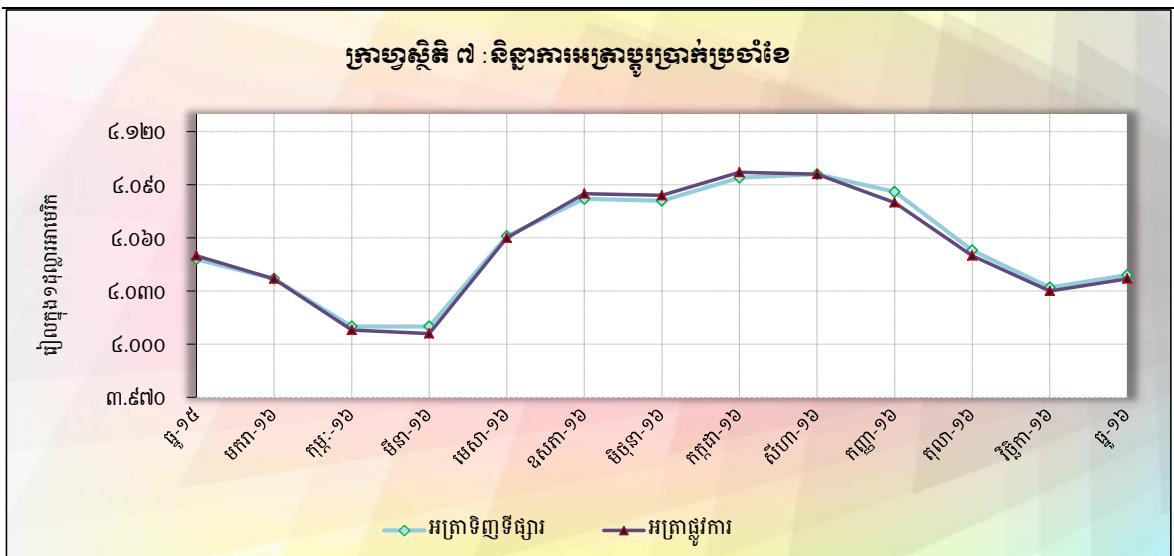
* - គម្លាតអត្រាទិញទីផ្សារប្រចាំថ្ងៃ

- បម្រែបម្រួលជាភាគរយនៃអត្រាទិញទីផ្សារប្រចាំថ្ងៃ

តារាង ៧ : អត្រាប្តូរប្រាក់ប្រចាំខែ

(អត្រាចុងគ្រា រៀល/១ដុល្លារអាមេរិក)

	អត្រាប្តូរប្រាក់ទីផ្សារ				អត្រាប្តូរប្រាក់រដ្ឋបាល
	ទិញ	ប្រែប្រួល % ប្រចាំខែ	លក់	មធ្យម	
ធ្នូ-០៩	៤.១៨១	០,៤១	៤.១៩០	៤.១៨៦	៤.១៦៩
ធ្នូ-១០	៤.០៤៨	-០,៦៤	៤.០៥៣	៤.០៥១	៤.០៥៣
ធ្នូ-១១	៤.០៥៧	០,៦៧	៤.០៦៦	៤.០៦២	៤.០៣៩
ធ្នូ-១២	៣.៩៩០	-០,១៣	៣.៩៩៥	៣.៩៩៣	៣.៩៩៥
ធ្នូ-១៣	៤.០០៣	០,២៣	៤.០១៣	៤.០០៨	៣.៩៩៥
ធ្នូ-១៤	៤.០៦៤	០,២២	៤.០៧៣	៤.០៦៩	៤.០៧៥
២០១៥					
មេសា	៤.០៦៦	១,៤០	៤.០៧៦	៤.០៧១	៤.០៥០
ឧសភា	៤.០៨៦	០,៤៩	៤.០៩៦	៤.០៩១	៤.០៦៨
មិថុនា	៤.០៩៤	០,២០	៤.១០១	៤.០៩៨	៤.០៩៨
កក្កដា	៤.១១៣	០,៤៦	៤.១២១	៤.១១៧	៤.១១៣
សីហា	៤.០៩៨	-០,៣៦	៤.១០៥	៤.១០២	៤.០៨១
កញ្ញា	៤.០៧៤	-០,៥៩	៤.០៨៣	៤.០៧៩	៤.០៧៦
តុលា	៤.០៤៩	-០,៦១	៤.០៦០	៤.០៥៥	៤.០៦១
វិច្ឆិកា	៤.០៤៤	-០,១២	៤.០៥៦	៤.០៥០	៤.០៤៤
ធ្នូ	៤.០៤៨	០,១០	៤.០៥៥	៤.០៥២	៤.០៥០
២០១៦					
មករា	៤.០៣៧	-០,២៧	៤.០៤៥	៤.០៤១	៤.០៣៧
កុម្ភៈ	៤.០១០	-០,៦៧	៤.០១៦	៤.០១៣	៤.០០៨
មីនា	៤.០១០	០,០០	៤.០១៨	៤.០១៤	៤.០០៦
មេសា	៤.០៦១	១,២៧	៤.០៧៣	៤.០៦៧	៤.០៦០
ឧសភា	៤.០៨២	០,៥២	៤.០៩១	៤.០៨៧	៤.០៨៥
មិថុនា	៤.០៨១	-០,០២	៤.០៩១	៤.០៨៦	៤.០៨៤
កក្កដា	៤.០៩៤	០,៣២	៤.១០៣	៤.០៩៩	៤.០៩៧
សីហា	៤.០៩៦	០,០៥	៤.១០៦	៤.១០១	៤.០៩៦
កញ្ញា	៤.០៨៦	-០,២៤	៤.០៩៧	៤.០៩២	៤.០៨០
តុលា	៤.០៥៣	-០,៨១	៤.០៦១	៤.០៥៧	៤.០៥០
វិច្ឆិកា	៤.០៣២	-០,៥២	៤.០៤១	៤.០៣៧	៤.០៣០
ធ្នូ	៤.០៣៩	០,១៧	៤.០៥០	៤.០៤៥	៤.០៣៧



តារាង ៨ : តម្លៃប្រាក់រៀលរៀបជាមួយនឹងមិលឡានដុល្លារ

(អត្រាទិញផ្លូវការចុងខែ)

	អេសធើរីរ (SDR)	ដុល្លារ អាមេរិក	ឥឡូវ	យើន ១០០	ឆោន អង់គ្លេស	រូបិ ឥណ្ឌូនេស៊ី	រឹងហ្គីក តំរុយស៊ី	ប៉េសូ ហ្វីលីពីន	ដុល្លារ សិង្ហបុរី	បាត ថៃ	ដុង រៀតណាម
ឯកតា	១	១	១	១០០	១	១០០០	១	១០០	១	១	១០០០
ឆ្នុ-១០	៦.២៤២	៤.០៥១	៥.៣៨៧	៤.៩៧០	៦.២៥២	៤៥០	១.៣១៤	៩.២៤៨	៣.១៤៣	១៣៤	២០៨
ឆ្នុ-១១	៦.១៤១	៤.០៣៩	៥.២៣០	៥.២០១	៦.២២៥	៤៤៥	១.២៧៤	៩.២១០	៣.១០៨	១២៧	១៩២
ឆ្នុ-១២	៦.១៤០	៣.៩៩៥	៥.២៨៥	៤.៦៤៥	៦.៤៥៦	៤១១	១.៣០៤	៩.៧៣៧	៣.២៦៦	១៣១	១៩១
ឆ្នុ-១៣	៦.១៥២	៣.៩៩៥	៥.៥១៥	៣.៨០៧	៦.៥៨៩	៣២៧	១.២១៥	៨.៩៩៩	៣.១៥៣	១២២	១៩០
ឆ្នុ-១៤	៥.៩០២	៤.០៧៥	៤.៩៥៥	៣.៤១១	៦.៣៤២	៣២៨	១.១៦៦	៩.១១៧	៣.០៨៣	១២៤	១៩១
២០១៥											
មេសា	៥.៦៥៨	៤.០៥០	៤.៥០១	៣.៤០៥	៦.២៤៨	៣១៣	១.១៤១	៩.១៤០	៣.០៦៦	១២៣	១៨៨
ឧសភា	៥.៦៥៣	៤.០៦៨	៤.៤៥៧	៣.២៨៦	៦.២៣២	៣០៨	១.១១៦	៩.១២៤	៣.០១៧	១២០	១៨៧
មិថុនា	៥.៧៥០	៤.០៩៨	៤.៥៩៥	៣.៣៤៣	៦.៤៤៧	៣០៧	១.០៨៧	៩.០៩៣	៣.០៤៤	១២១	១៨៨
កក្កដា	៥.៧៣៥	៤.១១៣	៤.៥០០	៣.៣១៨	៦.៤២០	៣០៦	១.០៧៨	៩.០១៤	២.៩៩៥	១១៧	១៨៩
សីហា	៥.៧៤៦	៤.០៨១	៤.៥៧៦	៣.៣៦៤	៦.២៩០	២៩២	៩៧៤	៨.៧៤២	២.៨៩៦	១១៤	១៨២
កញ្ញា	៥.៧១៥	៤.០៧៦	៤.៥៨៦	៣.៣៩៩	៦.១៧៦	២៧៨	៩១៦	៨.៦៩៤	២.៨៥៥	១១២	១៨១
តុលា	៥.៦៥៨	៤.០៦១	៤.៤៦១	៣.៣៥៦	៦.២២៤	២៩៨	៩៤២	៨.៦៥៤	២.៨៩៩	១១៤	១៨២
វិច្ឆិកា	៥.៥៥៥	៤.០៤៤	៤.២៨១	៣.២៩២	៦.០៨១	២៩៣	៩៥១	៨.៥៩០	២.៨៦២	១១៣	១៨០
ធ្នូ	៥.៦១៧	៤.០៥០	៤.៤២៩	៣.៣៦២	៦.០០០	២៩៤	៩៤៤	៨.៦៣០	២.៨៦៣	១១២	១៨១
២០១៦											
មករា	៥.៥៨១	៤.០៣៧	៤.៤១៣	៣.៣៩៦	៥.៧៩៤	២៩១	៩៦៨	៨.៤៦២	២.៨២៧	១១៣	១៨២
កុម្ភៈ	៥.៥៦៥	៤.០០៨	៤.៣៨១	៣.៥២៥	៥.៥៥៥	៣០០	៩៤៩	៨.៤៥៦	២.៨៤០	១១២	១៨០
មីនា	៥.៦៣៥	៤.០០៦	៤.៥៤០	៣.៥៦៥	៥.៧៥៧	៣០២	១.០២១	៨.៧០៨	២.៩៦៦	១១៤	១៨០
មេសា	៥.៧៣៩	៤.០៦០	៤.៦១១	៣.៧៥៦	៥.៩៣៣	៣០៨	១.០៤៦	៨.៦៧៧	៣.០២១	១១៦	១៨២
ឧសភា	៥.៧៤៣	៤.០៨៥	៤.៥៥៤	៣.៦៨៥	៥.៩៨១	៣០០	៩៩៥	៨.៧៤៩	២.៩៦២	១១៤	១៨២
មិថុនា	៥.៧០១	៤.០៨៤	៤.៥៣៩	៣.៩៧៥	៥.៨៨៩	៣១១	១.០៨១	៨.៧០៨	៣.០៣៣	១១៦	១៨៣
កក្កដា	៥.៦៩៦	៤.០៩៧	៤.៥៤១	៣.៩១០	៥.៣៩៣	៣១៣	១.០១២	៨.៧០៦	៣.០៣០	១១៤	១៨៤
សីហា	៥.៧១៧	៤.០៩៦	៤.៥៦៥	៣.៩៨០	៥.៣៦០	៣០៩	១.០១០	៨.៨២២	៣.០០៤	១១៤	១៨៤
កញ្ញា	៥.៧០៨	៤.០៨០	៤.៥៧៨	៤.០៤០	៥.៣២១	៣១៥	៩៩៣	៨.៤៧១	៣.០០២	១១៤	១៨៣
តុលា	៥.៥៥៥	៤.០៥០	៤.៤៤៤	៣.៨៦៤	៤.៩៣៧	៣១០	៩៦៤	៨.៣៦៦	២.៩០៨	១១៦	១៨២
វិច្ឆិកា	៥.៤៤៩	៤.០៣០	៤.២៩២	៣.៥៨៧	៥.០៣៤	២៩៧	៩០៤	៨.១០០	២.៨៣០	១១៣	១៧៨
ធ្នូ	៥.៤១០	៤.០៣៧	៤.២៦៥	៣.៤៦៧	៤.៩៦០	៣០០	៩០១	៨.១១៩	២.៧៩២	១១២	១៧៨
បម្រែបម្រួលជាភាគរយប្រចាំខែ	-០,៧	០,២	-០,៦	-៣,៣	-១,៥	១,០	-០,៣	០,២	-១,៣	-០,៩	០,០

តារាង ៩ : អត្រាការប្រាក់លើប្រាក់បញ្ញើ និងប្រាក់កម្ចីរបស់ធនាគារ *

(អត្រាប្រាក់ប្រចាំឆ្នាំផ្អែកតាមទំហំប្រតិបត្តិការធនាគារ)

	វិច្ឆិកា-១៥	ធ្នូ-១៥	មករា-១៦	កុម្ភៈ-១៦	មីនា-១៦	មេសា-១៦	ឧសភា-១៦	មិថុនា-១៦	កក្កដា-១៦	សីហា-១៦	កញ្ញា-១៦	តុលា-១៦	វិច្ឆិកា-១៦	ធ្នូ-១៦
អត្រាការប្រាក់លើប្រាក់បញ្ញើជារៀងរាល់ថ្ងៃ														
ប្រាក់បញ្ញើសន្សំ	១,៤៤	១,៤៣	១,៤២	១,៤១	១,៤១	១,៤១	១,៤៥	១,៥៥	១,៥៥	១,៥៦	១,៥១	១,៥៦	១,៥៥	១,៥៦
ប្រាក់បញ្ញើមានកាលកំណត់ ១ខែ	២,៨៧	២,៨៦	២,៨៥	២,៨១	២,៨០	២,៨០	២,៩៨	២,៩៩	៣,០០	៣,០០	៣,០១	៣,០៨	៣,០៧	៣,១១
ប្រាក់បញ្ញើមានកាលកំណត់ ៣ខែ	៤,៧២	៤,៧១	៤,៦៩	៤,៦២	៤,៦១	៤,៦៥	៤,៧៦	៤,៧៩	៤,៧៩	៤,៧៩	៤,៧៧	៤,៧៩	៤,៧៩	៤,៨៤
ប្រាក់បញ្ញើមានកាលកំណត់ ៦ខែ	៥,៦៦	៥,៦៥	៥,៦៣	៥,៥៥	៥,៥៣	៥,៥៨	៥,៧១	៥,៧៤	៥,៧៥	៥,៧៤	៥,៧១	៥,៧២	៥,៧៣	៥,៧៩
ប្រាក់បញ្ញើមានកាលកំណត់ ១២ខែ	៦,៦៥	៦,៦៤	៦,៦២	៦,៥៣	៦,៥១	៦,៥៥	៦,៧៧	៦,៧៩	៦,៨១	៦,៨០	៦,៧៨	៦,៨៤	៦,៨៤	៦,៩១
អត្រាការប្រាក់លើប្រាក់បញ្ញើជាដុំទុន														
ប្រាក់បញ្ញើសន្សំ	០,៧៩	០,៧៨	០,៧៩	០,៨០	០,៨០	០,៨១	០,៨៨	០,៨៩	០,៨៦	០,៩០	០,៨៧	០,៨៤	០,៨៤	០,៨៤
ប្រាក់បញ្ញើមានកាលកំណត់ ១ខែ	១,៧៣	១,៧៣	១,៧៣	១,៦៨	១,៦៨	១,៧១	១,៧៨	១,៨០	១,៨១	១,៨២	១,៧៩	១,៧៥	១,៧៦	១,៧៧
ប្រាក់បញ្ញើមានកាលកំណត់ ៣ខែ	២,៤៥	២,៤៦	២,៤៦	២,៤៣	២,៤៣	២,៤៣	២,៥០	២,៤៩	២,៥១	២,៤៩	២,៤៦	២,៤៤	២,៤១	២,៤២
ប្រាក់បញ្ញើមានកាលកំណត់ ៦ខែ	៣,៤២	៣,៤២	៣,៤៣	៣,៤៣	៣,៤១	៣,៤០	៣,៤៦	៣,៤៧	៣,៤៩	៣,៤៦	៣,៤០	៣,៤១	៣,៤១	៣,៤១
ប្រាក់បញ្ញើមានកាលកំណត់ ១២ខែ	៤,៤៥	៤,៤៥	៤,៤៦	៤,៤៥	៤,៤៤	៤,៤៣	៤,៥១	៤,៥២	៤,៥៤	៤,៥០	៤,៤២	៤,៤៣	៤,៤៣	៤,៤៤
អត្រាការប្រាក់លើប្រាក់កម្ចីជារៀងរាល់ថ្ងៃ														
១ខែ	១៨,០០	១៨,០០	១៨,០០	១៨,០០	១៨,០០	១៨,២៣	១៨,០០	១៨,០០	២០,០៤	២០,២៦	២០,៤១	២០,៤៧	២០,៤៩	២០,៤៦
៣ខែ	១៨,០០	១៨,០០	១៨,០០	១៨,០០	១៨,០០	១៨,២៣	១៨,០០	១៨,០០	២០,០៤	២០,២៦	២០,៤១	២០,៤៧	២០,៤៩	២០,៤៦
៦ខែ	១៩,៥២	១៩,៧៤	១៩,៦២	១៩,១៤	១៩,១៧	១៩,៩៥	២០,៦៤	១៨,៧៦	២០,៤១	២០,៦៦	២០,៨៤	២១,១៦	២១,១៩	២១,២០
១២ខែ	១៦,២៤	១៦,២៤	១៦,៣១	១៦,៣៥	១៦,៣៦	១៦,៧១	១៦,២៦	១៧,៣៤	១៧,៣៥	១៧,៣៣	១៧,៣៣	១៧,៣៤	១៧,៣៤	១៧,៣៥
អត្រាការប្រាក់លើប្រាក់កម្ចីជាដុំទុន														
១ខែ	១២,៨៥	១២,៨៦	១៣,១៩	១២,៦០	១១,៤៩	១២,៥៨	១១,៩៦	១១,៨៤	១២,៤១	១២,៣៨	១២,៣៩	១២,៤៥	១២,៤៥	១២,៦៣
៣ខែ	១២,៤៤	១២,៤៥	១២,៧២	១២,២៧	១១,៥៤	១២,០៨	១១,៦៣	១១,៥៤	១២,២៧	១២,២៧	១២,២៦	១២,៤៥	១២,៣៤	១២,២៧
៦ខែ	១២,៩១	១២,៩៥	១៣,៤១	១២,៩៧	១២,១៦	១៣,០៩	១២,៤៧	១២,៣៦	១២,៧០	១២,៦៧	១២,៧៩	១៣,០០	១២,៣៤	១២,៥៧
១២ខែ	១១,៦៤	១១,៦០	១១,៨២	១១,៤៥	១១,១២	១១,៥៧	១១,៧១	១១,៧៤	១១,៨៥	១១,៨២	១១,៨៤	១១,៨២	១១,៧៨	១១,៩០

* រាប់បញ្ចូលធនាគារពាណិជ្ជ និងធនាគារឯកទេស

** ទិន្នន័យកែតម្រូវ

តារាង ១០ : ស្ថានភាពរូបិយវត្ថុ

(ឯកតា : ប៊ីលានរៀល)

	ឆ្នាំ-១៥*	កញ្ញា-១៦	តុលា-១៦	វិច្ឆិកា-១៦	ធ្នូ-១៦
ទ្រព្យសកម្មបរទេសសុទ្ធ	២៦.៧០៧,៣	៣២.១៨៨,៤	៣២.៦០៦,២	៣១.៦៨៧,៦	៣១.៨១៤,៥
ទ្រព្យសកម្មបរទេស	៣៩.៣៥៥,៤	៤៦.៩៤៥,១	៤៧.១៦៩,៨	៤៧.១៤០,៣	៤៧.៥៨១,៦
ទ្រព្យអកម្មបរទេស	-១២.៦៤៨,០	-១៤.៧៥៦,៨	-១៤.៥៦៣,៦	-១៥.៤៥២,៧	-១៥.៧៦៧,១
ទ្រព្យសកម្មក្នុងស្រុកសុទ្ធ	២២.១៦០,៩	២៤.៩៣៩,២	២៤.៩៩៩,២	២៥.២៨៧,៥	២៥.៨០២,៣
ឥណទានក្នុងស្រុក	៣៩.៦៤២,៣	៤៦.៦៣៤,៤	៤៦.៦៥៩,៨	៤៧.១២៤,៧	៤៨.៣១០,៣
ឥណទេយ្យសុទ្ធចំពោះរដ្ឋាភិបាល	-៦.៤២៨,៨	-៧.៩១៦,៦	-៧.៩៥៣,០	-៨.០០៩,២	-៨.១៤៨,៥
ឥណទេយ្យចំពោះរដ្ឋាភិបាល	២៧០,៤	២៧០,២	២៧០,២	២៧០,២	២៧០,២
ប្រាក់បញ្ញើរដ្ឋាភិបាល	-៦.៦៩៩,២	-៨.១៨៦,៩	-៨.២២៣,៣	-៨.២៧៩,៤	-៨.៤១៨,៧
ផ្នែកមិនមែនរដ្ឋាភិបាល	៤៦.០៧១,០	៥៤.៥៥១,១	៥៤.៦១២,៨	៥៥.១៣៣,៩	៥៦.៤៥៨,៨
ចំពោះសហគ្រាសរដ្ឋ	០,០	០,០	០,០	០,០	០,០
ចំពោះផ្នែកឯកជន	៤៦.០៧១,០	៥៤.៥៥១,១	៥៤.៦១២,៨	៥៥.១៣៣,៩	៥៦.៤៥៨,៨
ក្នុងនោះជារូបិយប័ណ្ណបរទេស	៤៥.៤២៣,៧	៥៣.៨៧៦,១	៥៣.៩៤២,៩	៥៤.៤២២,១	៥៥.៧៤១,០
ខ្ទង់ផ្សេងៗសុទ្ធ	-១៧.៤៨១,៤	-២១.៦៩៥,៣	-២១.៦៦០,៦	-២១.៨៣៧,២	-២២.៥០៨,០
ប្រាក់បញ្ញើវិក័តឡិក	-១.០២០,៩	-១.២៤០,៧	-១.២៤៤,៨	-១.២៦៣,៣	-១.៣០១,៥
ដើមទុន និងទុនបម្រុង	-១៥.៣៧៧,៥	-១៨.៣៨៤,៧	-១៨.០៤២,០	-១៧.៧៤៣,២	-១៧.៩០៤,៦
ផ្សេងៗ	-១.០៨៣,០	-២.០៦៩,៩	-២.៣៧៣,៨	-២.៨៣០,៧	-៣.៣០១,៨
រូបិយវត្ថុទូទៅ (M2)	៤៨.៨៦៨,២	៥៧.១២៧,៥	៥៧.៥៩៩,៤	៥៦.៩៧៥,១	៥៧.៦១៦,៨
រូបិយវត្ថុ (M1)	៦.៧៨៦,៥	៧.៤៦០,៩	៧.១៧៦,៧	៧.១៣៥,៩	៧.២៧៣,០
រូបិយវត្ថុក្រៅធនាគារ	៥.៩៤១,៨	៦.៧១៣,៤	៦.៤៦១,៤	៦.៣៥៨,១	៦.៤៧៣,៤
ប្រាក់បញ្ញើចរន្ត	៨៤៤,៦	៧៤៧,៥	៧១៥,៣	៧៧៧,៨	៧៩៩,៧
រូបិយវត្ថុផ្សេងៗ	៤២.០៨១,៧	៤៩.៦៦៦,៦	៥០.៤២២,៧	៤៩.៨៣៩,២	៥០.៣៤៣,៨
ប្រាក់បញ្ញើមានកាលកំណត់និងសន្សំ	១.៥៤៩,៩	២.០៣៦,០	២.១៩៣,៣	២.៣២០,៧	២.៣៨៦,៣
ប្រាក់បញ្ញើជារូបិយប័ណ្ណ	៤០.៥៣១,៨	៤៧.៦៣០,៦	៤៨.២២៩,៤	៤៧.៥១៨,៥	៤៧.៩៥៧,៤

* ទិន្នន័យកែតម្រូវ

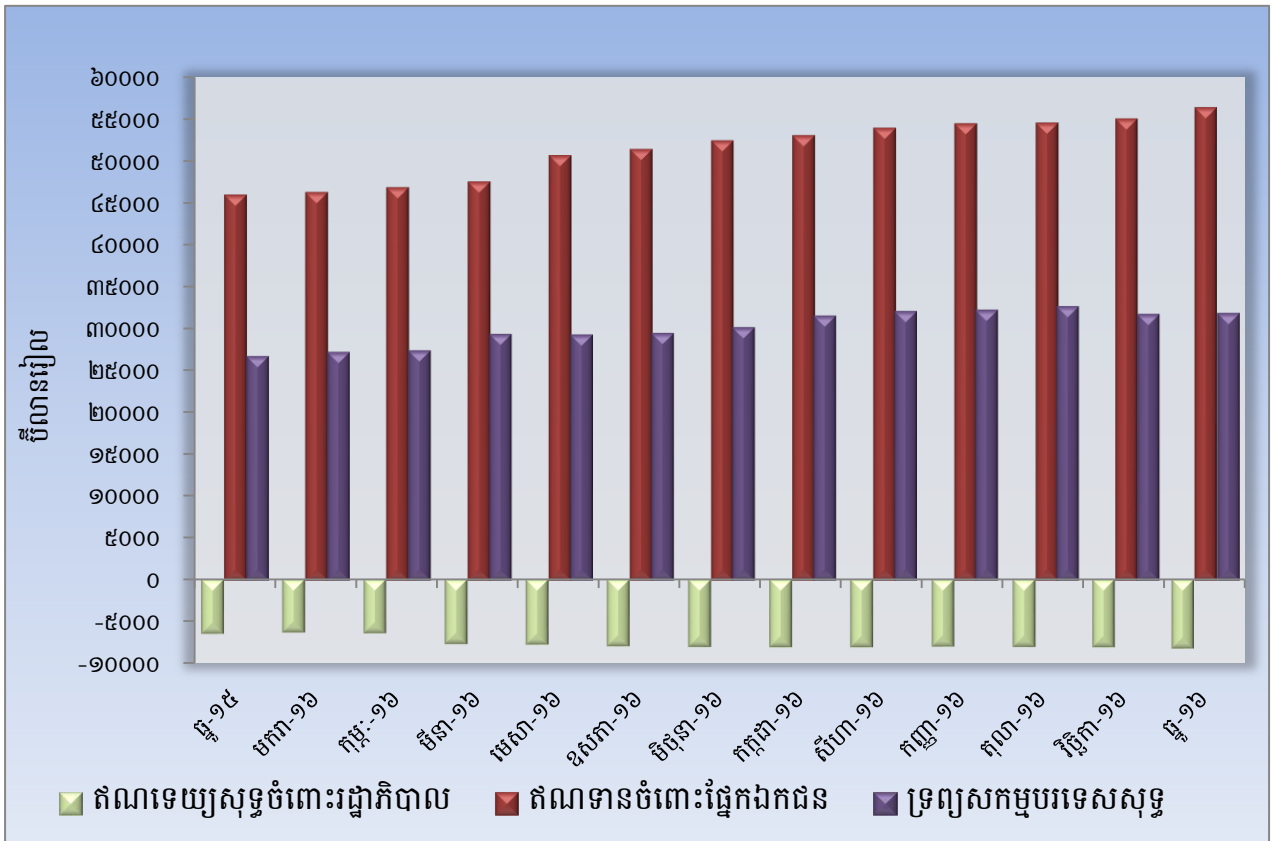
តារាង ១១ : ស្ថានភាពរូបិយវត្ថុ

(បម្រែបម្រួលប្រចាំខែ)

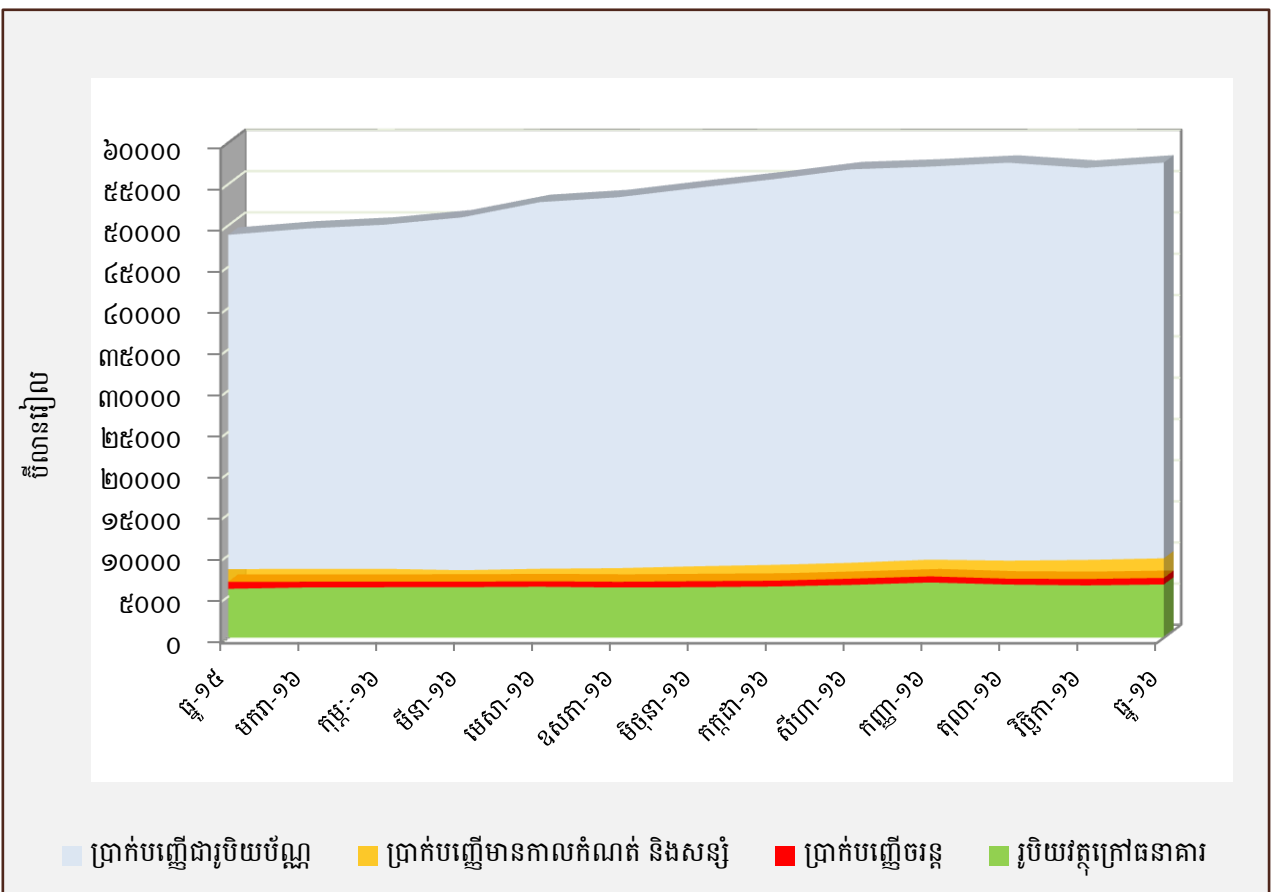
	បម្រែបម្រួលជាដីលានរៀល			បម្រែបម្រួលជាភាគរយ		
	តុលា-១៦	វិច្ឆិកា-១៦	ធ្នូ-១៦	តុលា-១៦	វិច្ឆិកា-១៦	ធ្នូ-១៦
ទ្រព្យសកម្មបរទេសសុទ្ធ	៤១៧,៨	-៩១៨,៦	១២៦,៩	១,៣	-២,៨	០,៤
ទ្រព្យសកម្មបរទេស	២២៤,៧	-២៩,៥	៤៤១,៣	០,៥	-០,១	០,៩
ទ្រព្យអកម្មបរទេស	-១៩៣,២	៨៨៩,១	៣១៤,៤	-១,៣	៦,១	២,០
ទ្រព្យសកម្មក្នុងស្រុកសុទ្ធ	៥០,០	២៩៨,៣	៥១៤,៨	០,២	១,២	២,០
ឥណទានក្នុងស្រុក	២៥,៤	៤៦៤,៩	១.១៨៥,៦	០,១	១,០	២,៥
ឥណទេយ្យសុទ្ធចំពោះរដ្ឋាភិបាល	-៣៦,៤	-៥៦,២	-១៣៩,៣	-០,៥	-០,៧	-១,៧
ឥណទេយ្យចំពោះរដ្ឋាភិបាល	០,០	០,០	០,០	០,០	០,០	០,០
ប្រាក់បញ្ញើរដ្ឋាភិបាល	៣៦,៤	៥៦,២	១៣៩,៣	០,៤	០,៧	១,៧
ផ្នែកមិនមែនរដ្ឋាភិបាល	៦១,៨	៥២១,១	១.៣២៤,៩	០,១	១,០	២,៤
ចំពោះសហគ្រាសរដ្ឋ	០,០	០,០	០,០	០,០	០,០	០,០
ចំពោះផ្នែកឯកជន	៦១,៨	៥២១,១	១.៣២៤,៩	០,១	១,០	២,៤
ក្នុងនោះជាប្រិយប័ណ្ណបរទេស	៦៦,៨	៤៧៩,២	១.៣១៨,៨	០,១	០,៩	២,៤
ខ្ទង់ផ្សេងៗសុទ្ធ	២៤,៧	-១៦៦,៦	-៦៧០,៨	០,១	-០,៨	-៣,១
ប្រាក់បញ្ញើវិកត្យុត	៤,១	១៨,៥	៣៨,៣	០,៣	១,៥	៣,០
ដើមទុន និងទុនបម្រុង	-៣៤២,៧	-២៩៨,៨	១៦១,៤	-១,៩	-១,៧	០,៩
ផ្សេងៗ	-៣១៣,៩	-៤៤៧,០	-៤៧១,១	-១,៥	-១,៨	-១៦,៦
រូបិយវត្ថុទូទៅ (M2)	៤៦៧,៩	-៦២០,៣	៦៤១,៧	០,៨	-១,១	១,១
រូបិយវត្ថុ (M1)	-២៨៤,៣	-៤០,៧	១៣៧,១	-៣,៨	-០,៦	១,៩
រូបិយវត្ថុក្រៅធនាគារ	-២៥២,០	-១០៣,២	១១៥,២	-៣,៨	-១,៦	១,៨
ប្រាក់បញ្ញើចរន្ត	-៣២,២	៦២,៥	២១,៩	-៤,៣	៨,៧	២,៨
រូបិយវត្ថុផ្សេងៗ	៧៥២,១	-៥៧៩,៦	៥០៤,៦	១,៥	-១,១	១,០
ប្រាក់បញ្ញើមានកាលកំណត់និងសន្សំ	១៥៧,៣	១២៧,៤	៦៥,៦	៧,៧	៥,៨	២,៨
ប្រាក់បញ្ញើជាប្រិយប័ណ្ណ	៥៩៤,៨	-៧០៦,៩	៤៣៨,៩	១,២	-១,៥	០,៩

* ទិន្នន័យកែតម្រូវ

ក្រាហ្វូស្ត្រិក ៨ : ស្ថានភាពរូបិយវត្ថុ



ក្រាហ្វូស្ត្រិក ៩ : សមាសភាគនៃការផ្គត់ផ្គង់រូបិយវត្ថុ



តារាង ១២ - តារាងគណនីវិភាគធនាគារពាណិជ្ជ

(គិតជាដុល្លាររៀល)

	ឆ្នាំ-១៥	កញ្ញា-១៦	តុលា-១៦	វិច្ឆិកា-១៦	ធ្នូ-១៦
ទ្រព្យសកម្មបរទេសសុទ្ធ	-២.៧៨២	-៤.១១២	-៤.១២១	-៤.៦៨៧	-៤.៥២២
ទ្រព្យសកម្មបរទេស	៩.៤៨១	១០.២៥៣	១០.០៦២	១០.៣៩២	១០.៨៧៥
ទ្រព្យអកម្មបរទេស	១២.២៦៣	១៤.៣៦៦	១៤.១៨៣	១៥.០៧៩	១៥.៣៥៧
ទ្រព្យសកម្មក្នុងស្រុកសុទ្ធ	២៩.០៦៤	៣៤.៦៨៦	៣៤.៥១១	៣៤.២៤១	៣៥.០៤៤
ឥណទានក្នុងស្រុកសុទ្ធ	៤៥.៤៤៥	៥៣.៩២៧	៥៣.៩៤៨	៥៤.៤៧៨	៥៦.៤៥៩
ឥណទាយសុទ្ធចំពោះរាជរដ្ឋាភិបាល	-៦២៦	-៦២៤	-៦៦៥	-៦៥៥	-៦៥៤
ឥណទានចំពោះសហគ្រាសរដ្ឋ	០	០	០	០	០
ឥណទានចំពោះផ្នែកឯកជន	៤៦.០៧១	៥៤.៥៥១	៥៤.៦១៣	៥៥.១៣៤	៥៦.៤៥៩
ឥណទាយសុទ្ធចំពោះធនាគារជាតិនៃកម្ពុជា	០	០	០	០	០
ខ្ទង់ផ្សេងៗសុទ្ធ	-១៦.៣៨០	-១៩.២៤១	-១៩.៤៣៧	-២០.២៣៧	-២១.៤១៥
ទុនបម្រុង	១៦.៣៤៤	១៩.៧០៦	២០.៦៥១	២០.៩០២	២១.០៦៩
សាច់ប្រាក់នៅធនាគារពាណិជ្ជ	៣៦២	៤៩៧	៥៣៦	៦២១	៤៨៤
ប្រាក់បញ្ញើនៅធនាគារជាតិនៃកម្ពុជា	១៥.៧១១	១៨.៧៩៧	១៩.៧២២	១៩.៩២០	២០.១០៤
ឥណទានផ្សេងៗនៅធនាគារជាតិនៃកម្ពុជា	២៧៥	៤១២	៣៩៣	៣៦១	៤៨២
ប្រាក់បញ្ញើ (ទ្រព្យអកម្មក្នុងស្រុកសុទ្ធ)	៤២.៦៣០	៥០.២៨០	៥១.០៤១	៥០.៤៥៦	៥០.៩៣៨
ប្រាក់បញ្ញើចរន្ត	៥៤៩	៦១៣	៦២២	៦១៧	៥៩៤
ប្រាក់បញ្ញើមានកាលកំណត់និងសន្សំ	១.៥៥០	២.០៣៦	២.១៩៣	២.៣២១	២.៣៨៦
ប្រាក់បញ្ញើជារូបិយប័ណ្ណ	៤០.៥៣២	៤៧.៦៣១	៤៨.២២៥	៤៧.៥១៩	៤៧.៩៥៧
ទ្រព្យសកម្មសរុប = ទ្រព្យអកម្មសរុប	៤០.៩៦២	៤៤.៦៣៧	៤៥.៥៩៦	៤៦.៦២២	៤៨.២៩៨
		បម្រែបម្រួលជាតារាង			
ទ្រព្យសកម្មបរទេសសុទ្ធ	១៤,៧	៦,១	០,២	១៣,៧	-៣,៥
ទ្រព្យសកម្មបរទេស	០,១	-២,៩	-១,៩	៣,៣	៤,៦
ទ្រព្យអកម្មបរទេស	៣,១	-០,៥	-១,៣	៦,៣	២,១
ទ្រព្យសកម្មក្នុងស្រុកសុទ្ធ	២,១	០,២	-០,៥	-០,៨	២,៣
ឥណទានក្នុងស្រុកសុទ្ធ	២,១	១,១	០,០	១,០	៣,៦
ឥណទាយសុទ្ធចំពោះរាជរដ្ឋាភិបាល	២,៣	-២,៦	៦,៦	-១,៤	-០,៣
ឥណទានចំពោះសហគ្រាសរដ្ឋ	០,០	០,០	០,០	០,០	០,០
ឥណទានចំពោះផ្នែកឯកជន	២,១	១,០	០,១	១,០	២,៤
ឥណទាយសុទ្ធចំពោះធនាគារជាតិនៃកម្ពុជា	០,០	០,០	០,០	០,០	០,០
ខ្ទង់ផ្សេងៗសុទ្ធ	២,១	២,៧	១,០	៤,១	៥,៨
ទុនបម្រុង	៥,៨	១,០	៤,៨	១,២	០,៨
សាច់ប្រាក់នៅធនាគារពាណិជ្ជ	-២៥,៦	៣,៣	៧,៩	១៥,៨	-២២,០
ប្រាក់បញ្ញើនៅធនាគារជាតិនៃកម្ពុជា	៦,៧	១,៤	៤,៩	១,០	០,៩
ឥណទានផ្សេងៗនៅធនាគារជាតិនៃកម្ពុជា	១៥,៦	-១៨,០	-៤,៦	-៨,២	៣៣,៥
ប្រាក់បញ្ញើ (ទ្រព្យអកម្មក្នុងស្រុកសុទ្ធ)	២,៧	០,០	១,៥	-១,១	១,០
ប្រាក់បញ្ញើចរន្ត	១២,១	-៤,៣	១,៥	-០,៩	-៣,៧
ប្រាក់បញ្ញើមានកាលកំណត់និងសន្សំ	១១,៧	៥,៤	៧,៧	៥,៨	២,៨
ប្រាក់បញ្ញើជារូបិយប័ណ្ណ	២,៣	-០,១	១,២	-១,៥	០,៩
ទ្រព្យសកម្មសរុប = ទ្រព្យអកម្មសរុប	២,៥	០,៤	១,០	១,១	១,៧

តារាង ១៣ : តារាងគណនីវិភាគធនាគារជាតិកម្ពុជា

(គិតជាប៊ីលានរៀល)

	ឆ្នាំ-១៥*	កញ្ញា-១៦	តុលា-១៦	វិច្ឆិកា-១៦	ធ្នូ-១៦
រូបិយវត្ថុបម្រុង	២២.៥០១	២៦.៩៨៩	២៧.៩៣១	២៨.០១៦	២៨.១២៣
រូបិយវត្ថុក្រៅធនាគារ	៥.៩៤២	៦.៧១៣	៦.៤៦១	៦.៣៥៨	៦.៤៧៣
បេឡាធនាគារពាណិជ្ជ	៣៦២	៤៩៧	៥៣៦	៦២១	៤៨៤
ប្រាក់បញ្ញើធនាគារ	១៥.៩០១	១៩.៦៤៤	២០.៨៤១	២០.៨៧៦	២០.៩៦០
ប្រាក់បម្រុងកាតព្វកិច្ច	៧.២៩៣	៨.៤៧៨	៨.៥២២	៨.៦៥៦	៨.៧៨៤
ប្រាក់បញ្ញើផ្សេងៗ	៨.៦០៧	១១.១៦៦	១២.៣១៩	១២.២២០	១២.១៧៦
ផ្សេងៗ	២៩៦	១៣៤	៩៣	១៦១	២០៦
ទ្រព្យសកម្មបរទេសសុទ្ធ	២៩.៤៩០	៣៦.៣០១	៣៦.៧២៧	៣៦.៣៨៤	៣៦.៣៣៦
ទ្រព្យសកម្មបរទេស	២៩.៨៧៥	៣៦.៦៩២	៣៧.១០៨	៣៦.៧៥៨	៣៦.៧០៧
ទ្រព្យអកម្មបរទេស	៣៨៥	៣៩១	៣៨១	៣៧៣	៣៧១
ទ្រព្យសកម្មក្នុងស្រុកសុទ្ធ	-៦.៩៨៩	-៩.៣១២	-៨.៧៩៦	-៨.៣៦៨	-៨.២១៣
ឥណទេយ្យសុទ្ធចំពោះរាជរដ្ឋាភិបាល	-៥.៨០២	-៧.២៩៣	-៧.២៨៨	-៧.៣៥៤	-៧.៤៩៥
ឥណទេយ្យចំពោះរាជរដ្ឋាភិបាល	២៧០	២៧០	២៧០	២៧០	២៧០
ប្រាក់បញ្ញើរាជរដ្ឋាភិបាល	៦.០៧៣	៧.៥៦៣	៧.៥៥៩	៧.៦២៤	៧.៧៦៥
ឥណទានសុទ្ធចំពោះធនាគារពាណិជ្ជ	-៩៦២	-១.១៣០	-១.១១៧	-១.១១៧	-១.១៤៤
ខ្ទង់ផ្សេងៗសុទ្ធ	-២២៥	-៨៨៩	-៣៩០	១១៣	៤២៦
(បម្រែបម្រួលជាតារាង)					
រូបិយវត្ថុបម្រុង	៤,០	១,៦	៣,៥	០,៣	០,៤
រូបិយវត្ថុក្រៅធនាគារ	២,១	៤,៦	-៣,៨	-១,៦	១,៨
បេឡាធនាគារពាណិជ្ជ	-២៥,៦	៣,៣	៧,៩	១៥,៨	-២២,០
ប្រាក់បញ្ញើធនាគារ	៥,៧	០,៥	៦,១	០,២	០,៤
ប្រាក់បម្រុងកាតព្វកិច្ច	២,១	០,៤	០,៥	១,៦	១,៥
ប្រាក់បញ្ញើផ្សេងៗ	៩,០	០,៦	១០,៣	-០,៨	-០,៤
ផ្សេងៗ	២,៣	៩,៦	-៣០,៩	៧៣,៣	២៧,៧
ទ្រព្យសកម្មបរទេសសុទ្ធ	៣,៨	១,០	១,២	-១,០	-០,១
ទ្រព្យសកម្មបរទេស	៣,៧	១,០	១,១	-១,០	-០,១
ទ្រព្យអកម្មបរទេស	១,១	-០,២	-២,៧	-១,៩	-០,៧
ទ្រព្យសកម្មក្នុងស្រុកសុទ្ធ	-៣,១	-០,៧	-៥,៥	-៥,០	-១,៧
ឥណទេយ្យសុទ្ធចំពោះរាជរដ្ឋាភិបាល	-៣,៦	-០,៨	-០,១	០,៩	១,៩
ឥណទេយ្យចំពោះរាជរដ្ឋាភិបាល	០,០	០,០	០,០	០,០	០,០
ប្រាក់បញ្ញើរាជរដ្ឋាភិបាល	៣,៤	-០,៨	-០,១	០,៩	១,៨
ឥណទានសុទ្ធចំពោះធនាគារពាណិជ្ជ	-០,៨	០,៧	-១,១	០,០	២,៤
ខ្ទង់ផ្សេងៗសុទ្ធ	០,០	-០,៩	-៥៦,១	-១២៨,៩	២៧៨,៣

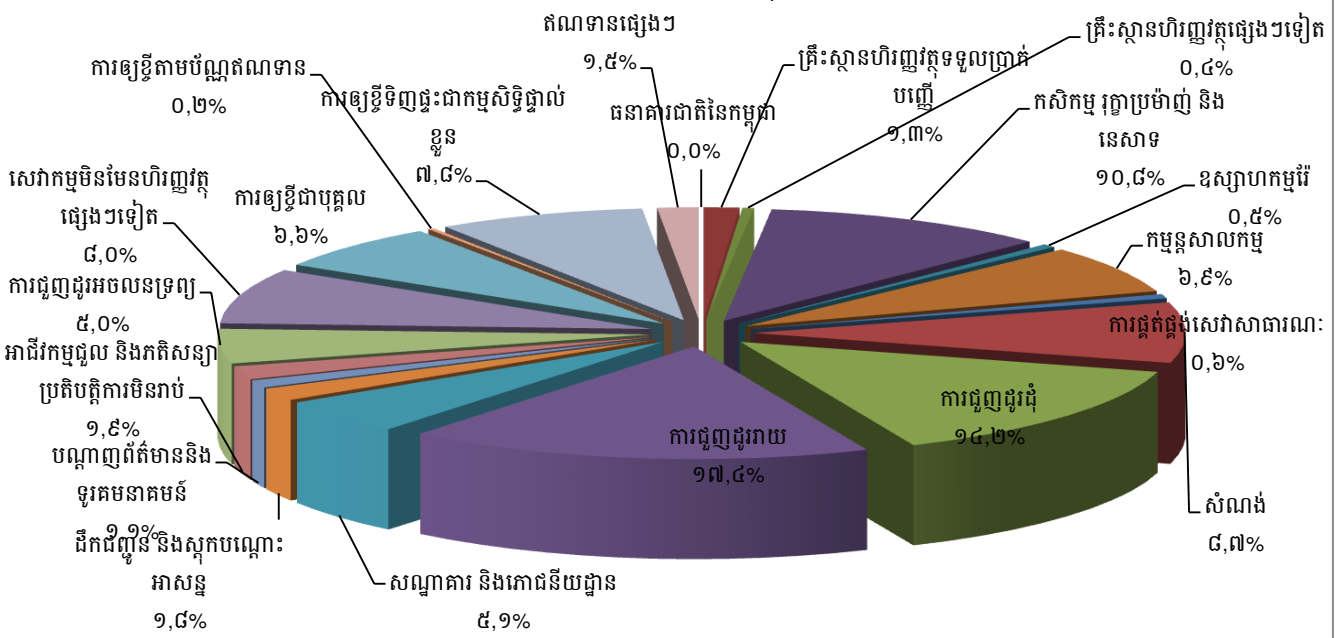
តារាង ១៤ : ឥណទានផ្តល់ដោយធនាគារទទួលបានប្រាក់បញ្ញើតាមប្រភេទទំនួញ

(ឯកតា : ប៊ីលានរៀល)

	ឆ្នាំ-១៥	កញ្ញា-១៦	តុលា-១៦	វិច្ឆិកា-១៦	ធ្នូ-១៦
១. គ្រឹះស្ថានហិរញ្ញវត្ថុ	១.១៦៨,៩	១.៣០៨,៧	១.៣៣៨,៤	១.៣៤៨,៨	១.០០៨,២
១.១ ធនាគារជាតិនៃកម្ពុជា	០,០	០,០	០,០	០,០	០,០
១.២ គ្រឹះស្ថានហិរញ្ញវត្ថុទទួលប្រាក់បញ្ញើ	៨៣៣,៩	១.០៦៦,៨	១.០៦៨,៩	១.០៦១,០	៧៥៨,៩
១.៣ គ្រឹះស្ថានហិរញ្ញវត្ថុផ្សេងៗទៀត	៣៣៥,០	២៤១,៩	២៦៩,៦	២៨៧,៨	២៤៩,២
២. គ្រឹះស្ថានមិនមែនសេវាហិរញ្ញវត្ថុ	៣៩.៨០៦,៦	៤៥.៨២១,៩	៤៥.៧៨២,៦	៤៦.៥៦៥,៧	៤៦.៧៧៨,៨
២.១ កសិកម្ម រុក្ខាប្រមាញ់ និងនេសាទ	៤.៩៧៣,៣	៦.០៥៤,៦	៦.០៥៧,០	៦.០១៩,៤	៦.១៣៤,១
២.២ ឧស្សាហកម្មរ៉ែ	២៥៥,៤	២៩៦,៣	២៩៤,៧	២៩៣,៣	២៩៤,៤
២.៣ កម្មន្តសាលកម្ម	៣.៧០៤,៦	៣.៩៣៥,១	៣.៨៥១,៦	៣.៨៤៩,៩	៣.៩៣៧,៩
២.៤ ការផ្គត់ផ្គង់សេវាសាធារណៈ	៣៥៣,៦	៤៥៥,៣	៤៣៦,១	៤២០,៦	៣៦៨,២
២.៥ សំណង់	៣.៤៩២,៨	៤.៥២១,៦	៤.៥២៤,០	៤.៦៣៦,៤	៤.៩៦២,៦
២.៦ ការជួញដូរដុំ	៨.២៩៦,៦	៨.១៣៣,៧	៨.១៣២,៤	៨.៥៩០,៣	៨.០៨៧,៦
២.៧ ការជួញដូររាយ	៧.៥១១,១	៩.៤២៦,៦	៩.៧០០,១	៩.៨០០,៣	៩.៩៤៩,៩
២.៨ សណ្ឋាគារ និងភោជនីយដ្ឋាន	២.៨២៨,០	២.៩១០,៣	២.៩២៩,៣	២.៨៨១,៦	២.៩០៤,១
២.៩ ដឹកជញ្ជូន និងស្តុកបណ្តោះអាសន្ន	៦៣៦,៩	៩៧៣,១	៩៩២,៨	១.០១៨,៣	១.០៥១,១
២.១០ បណ្តាញព័ត៌មាននិងទូរគមនាគមន៍	៤៦៩,២	៥២៩,៥	៥២០,៩	៥៧៩,៦	៦១៥,១
២.១១ អាជីវកម្មជួល និងភតិសន្យាប្រតិបត្តិការមិនរាប់បញ្ចូលភតិសន្យា និងការជួលអចលនទ្រព្យ	៨៤៨,៨	១.១៤១,៨	១.១២៤,៥	១.១៥៥,៣	១.០៩៥,២
២.១២ ការជួញដូរអចលនទ្រព្យ	២.៣៤៧,៥	៣.០៣០,៣	២.៨២៥,០	២.៨៥១,៦	២.៨៣៨,២
២.១៣ សេវាកម្មមិនមែនហិរញ្ញវត្ថុផ្សេងៗទៀត	៤.០៨៨,៧	៤.៤១៣,៦	៤.៣៩៤,២	៤.៤៦៩,៤	៤.៥៤៩,៥
៣. កម្រិតការផ្តល់ខ្លួន	៦.១០៩,៦	៧.៨៤៨,៤	៧.៨៩៦,៦	៨.១២៨,០	៨.៣៥៩,៩
៣.១ ការឲ្យខ្ចីជាបុគ្គល	២.៥៥៧,៧	៣.៥៩២,០	៣.៥៧៥,៨	៣.៦៨៧,៩	៣.៧៩១,២
៣.២ ការឲ្យខ្ចីតាមប័ណ្ណឥណទាន	៨២,៥	១០៧,៨	១១២,៣	១២២,៦	១៣១,០
៣.៣ ការឲ្យខ្ចីទិញផ្ទះជាកម្មសិទ្ធិផ្ទាល់ខ្លួន	៣.៤៦៩,៣	៤.១៤៨,៦	៤.២០៨,៥	៤.៣១៧,៥	៤.៤៣៧,៧
៤. ឥណទានផ្សេងៗ	៨៦១,១	១.០១១,៦	៩៤៥,៦	៨៥៦,៧	៨៨០,៤
សរុបឥណទានជូល	៤៧.៩៤៦,២	៥៥.៩៩០,៦	៥៥.៩៦៣,២	៥៦.៨៩៩,២	៥៧.០២៧,២

ក្រាហ្វស្ថិតិ ១០ : ឥណទានផ្តល់ដោយធនាគារទទួលបានប្រាក់បញ្ញើតាមប្រភេទទំនួញ ក្នុងខែធ្នូ ឆ្នាំ២០១៦

(គិតជាភាគរយនៃឥណទានសរុប)



* ទិន្នន័យកែតម្រូវ

តារាង ១៥ : បម្រែបម្រួលប្រចាំខែនៃឥណទានផ្តល់ដោយធនាគារទទួលប្រាក់បញ្ញើតាមប្រភេទជំនួញ

	ធ្នូ-១៥	កញ្ញា-១៦	តុលា-១៦	វិច្ឆិកា-១៦	ធ្នូ-១៦
(បម្រែបម្រួលប្រចាំខែជាដាច់ខាត)					
១. គ្រឹះស្ថានហិរញ្ញវត្ថុ	២០០,៣	១០៣,៤	២៩,៧	១០,៣	-៣៤០,៦
១.១ ធនាគារជាតិនៃកម្ពុជា	០,០	០,០	០,០	០,០	០,០
១.២ គ្រឹះស្ថានហិរញ្ញវត្ថុទទួលប្រាក់បញ្ញើ	២១១,១	១១០,៤	២,១	-៧,៩	-៣០២,០
១.៣ គ្រឹះស្ថានហិរញ្ញវត្ថុផ្សេងៗទៀត	-១០,៨	-៧,១	២៧,៧	១៨,២	-៣៨,៦
២. គ្រឹះស្ថានមិនមែនសហគ្រាសហិរញ្ញវត្ថុ	២៧៣,១	១២៨,៧	-៣៩,៣	៧៨៣,១	២១៣,១
២.១ កសិកម្ម រុក្ខាប្រមាញ់ និងនេសាទ	-២៩,៥	៨៥,៥	២,៤	-៣៧,៦	១១៤,៦
២.២ ឧស្សាហកម្មរ៉ែ	៦,៦	១៧,១	-១,៦	-១,៤	១,១
២.៣ កម្មវិធីសាលកម្ម	-៣៤,៥	-១៣០,៤	-៨៣,៥	-១,៧	៨៨,០
២.៤ ការផ្គត់ផ្គង់សេវាសាធារណៈ	០,៥	៤៦,៨	-១៩,២	-១៥,៦	-៥២,៤
២.៥ សំណង់	-២៥,២	៨១,៤	២,៤	១១២,៤	៣២៦,២
២.៦ ការជួញដូរដុំ	២៦,៧	-១១១,១	-១,៣	៤៥៧,៨	-៥១១,៧
២.៧ ការជួញដូររាយ	៩០,៩	៧៦,០	២៧៣,៥	១០០,២	១៤៩,៧
២.៨ សណ្ឋាគារ និងភោជនីយដ្ឋាន	៥៧,០	-៥,៨	១៩,០	-៤៧,៦	២២,៥
២.៩ ដឹកជញ្ជូន និងស្តុកបណ្តោះអាសន្ន	២៤,៥	៥៨,៤	១៩,៧	២៥,៤	៣២,៩
២.១០ បណ្តាញព័ត៌មាននិងទូរគមនាគមន៍	៨២,៧	-១៤,៦	-៨,៧	៥៨,៧	៣៥,៥
២.១១ អាជីវកម្មជួល និងភតិសន្យាប្រតិបត្តិការ មិនរាប់បញ្ចូលភតិសន្យា និងការជួលអចលនទ្រព្យ	៧,២	៤៣,៥	-១៧,២	៣០,៧	-៦០,១
២.១២ ការជួញដូរអចលនទ្រព្យ	-១៣,៧	៨,១	-២០៥,៣	២៦,៦	-១៣,៤
២.១៣ សេវាកម្មមិនមែនហិរញ្ញវត្ថុផ្សេងៗទៀត	៧៩,៩	-២៦,២	-១៩,៤	៧៥,១	៨០,១
៣. កម្រុចកាត់ដាច់ខ្លួន	២១៣,៥	១២៣,០	៤៨,២	២៣១,៤	២៣១,៩
៣.១ ការឱ្យខ្ចីជាបុគ្គល	៩៩,៩	-២,២	-១៦,២	១១២,១	១០៣,៣
៣.២ ការឱ្យខ្ចីតាមប័ណ្ណឥណទាន	២,១	៧,៧	៤,៤	១០,៣	៨,៤
៣.៣ ការឱ្យខ្ចីទិញផ្ទះជាកម្មសិទ្ធិផ្ទាល់ខ្លួន	១១១,៦	១១៧,៤	៥៩,៩	១០៩,០	១២០,១
៤. ឥណទានផ្សេងៗ	-៥១,១	២១,១	-៦៦,០	-៨៨,៨	២៣,៦
សរុបឥណទានផ្តល់	៦៣៥,៩	៣៧៦,២	-២៧,៤	៩៣៦,០	១២៨,០
(បម្រែបម្រួលប្រចាំខែជាភាគរយ)					
១. គ្រឹះស្ថានហិរញ្ញវត្ថុ	២០,៧	៤,៦	២,៣	០,៨	-២៥,៣
១.១ ធនាគារជាតិនៃកម្ពុជា	០,០	០,០	០,០	០,០	០,០
១.២ គ្រឹះស្ថានហិរញ្ញវត្ថុទទួលប្រាក់បញ្ញើ	៣៣,៩	១១,៥	០,២	-០,៧	-២៨,៥
១.៣ គ្រឹះស្ថានហិរញ្ញវត្ថុផ្សេងៗទៀត	-៣,១	-២,៨	១១,៤	៦,៨	-១៣,៤
២. គ្រឹះស្ថានមិនមែនសហគ្រាសហិរញ្ញវត្ថុ	០,៧	០,៣	-០,១	១,៧	០,៥
២.១ កសិកម្ម រុក្ខាប្រមាញ់ និងនេសាទ	-០,៦	១,៤	០,០	-០,៦	១,៩
២.២ ឧស្សាហកម្មរ៉ែ	២,៧	៦,១	-០,៥	-០,៥	០,៤
២.៣ កម្មវិធីសាលកម្ម	-០,៩	-៣,២	-២,១	០,០	២,៣
២.៤ ការផ្គត់ផ្គង់សេវាសាធារណៈ	០,១	១១,៥	-៤,២	-៣,៦	-១២,៥
២.៥ សំណង់	-០,៧	១,៨	០,១	២,៥	៧,០
២.៦ ការជួញដូរដុំ	០,៣	-១,៣	០,០	៥,៦	-៦,០
២.៧ ការជួញដូររាយ	១,២	០,៨	២,៩	១,០	១,៥
២.៨ សណ្ឋាគារ និងភោជនីយដ្ឋាន	២,១	-០,២	០,៧	-១,៦	០,៨
២.៩ ដឹកជញ្ជូន និងស្តុកបណ្តោះអាសន្ន	៤,០	៦,៤	២,០	២,៦	៣,២
២.១០ បណ្តាញព័ត៌មាននិងទូរគមនាគមន៍	២១,៤	-២,៧	-១,៦	១១,៣	៦,១
២.១១ អាជីវកម្មជួល និងភតិសន្យាប្រតិបត្តិការ មិនរាប់បញ្ចូលភតិសន្យា និងការជួលអចលនទ្រព្យ	០,៩	៤,០	-១,៥	២,៧	-៥,២
២.១២ ការជួញដូរអចលនទ្រព្យ	-០,៦	០,៣	-៦,៨	០,៩	-០,៥
២.១៣ សេវាកម្មមិនមែនហិរញ្ញវត្ថុផ្សេងៗទៀត	២,០	-០,៦	-០,៤	១,៧	១,៨
៣. កម្រុចកាត់ដាច់ខ្លួន	៣,៦	១,៦	០,៦	២,៩	២,៩
៣.១ ការឱ្យខ្ចីជាបុគ្គល	៤,១	-០,១	-០,៥	៣,១	២,៨
៣.២ ការឱ្យខ្ចីតាមប័ណ្ណឥណទាន	២,៦	៧,៧	៤,១	៩,២	៦,៩
៣.៣ ការឱ្យខ្ចីទិញផ្ទះជាកម្មសិទ្ធិផ្ទាល់ខ្លួន	៣,៣	២,៩	១,៤	២,៦	២,៨
៤. ឥណទានផ្សេងៗ	-៥,៦	២,១	-៦,៥	-៩,៤	២,៨
សរុបឥណទានផ្តល់	១,៣	០,៧	០,០	១,៧	០,២

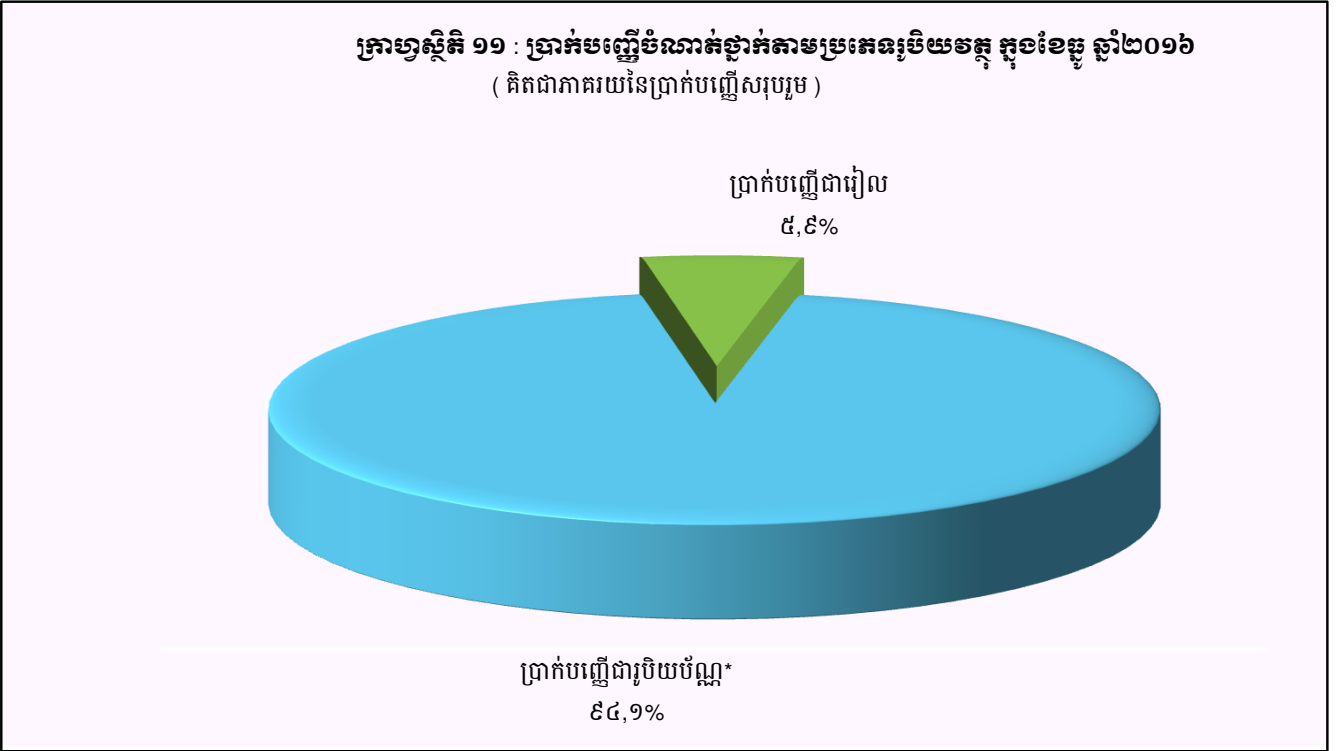
* ទិន្នន័យកែតម្រូវ

តារាង ១៦ : ប្រាក់បញ្ញើនៅធនាគារទទួលប្រាក់បញ្ញើ

(ឯកតា : ប៊ីលានរៀល)

	ឆ្នាំ-១៥	កញ្ញា-១៦	តុលា-១៦	វិច្ឆិកា-១៦	ធ្នូ-១៦
ប្រាក់បញ្ញើជាទៀង					
ប្រាក់បញ្ញើចរន្ត	៨២០,៣	៩០៥,៦	៩២៨,០	៩០២,០	៩០០,០
ប្រាក់បញ្ញើសន្សំ	៨៩៩,០	៨៦២,៥	៩៨៤,៩	១.០៧០,៧	១.០០១,០
ប្រាក់បញ្ញើមានកាលកំណត់	៦៥៩,១	១.១៥៨,៣	១.១៨៦,៥	១.២១៥,១	១.៣៥៨,៨
ប្រាក់បញ្ញើផ្សេងៗ	៣៣,៦	៣៣,៧	៤៦,៤	៦៣,២	៣៥,៩
សរុប	២.៤១២,០	២.៩៦០,១	៣.១៤៥,៨	៣.២៥១,០	៣.២៩៥,៧
ប្រាក់បញ្ញើជាទុមិយប័ណ្ណ*					
ប្រាក់បញ្ញើចរន្ត	៨.៧៤៨,៨	៩.៥៩៨,៧	១០.១២៦,៨	៩.៨២៨,៦	១០.៤៤៤,០
ប្រាក់បញ្ញើសន្សំ	១៣.៨៣៣,៣	១៥.៦០៥,៣	១៥.២៨៤,៧	១៥.១៥៣,២	១៥.៦៤២,៤
ប្រាក់បញ្ញើមានកាលកំណត់	២០.៦៣០,៨	២៥.០៩៦,៦	២៥.៣៦១,០	២៥.១៧៦,៤	២៥.៥២៣,២
ប្រាក់បញ្ញើផ្សេងៗ	៧២១,២	៧៩៨,៨	៨៥១,៧	៩៩៧,៣	៧៩៤,៤
សរុប	៤៣.៩៣៤,១	៥១.០៩៩,៣	៥១.៦២៤,២	៥១.១៥៥,៦	៥២.៤០៤,១
សរុបរួម	៤៦.៣៤៦,០	៥៤.០៥៩,៣	៥៤.៧៧០,០	៥៤.៤០៦,៥	៥៥.៦៩៩,៨

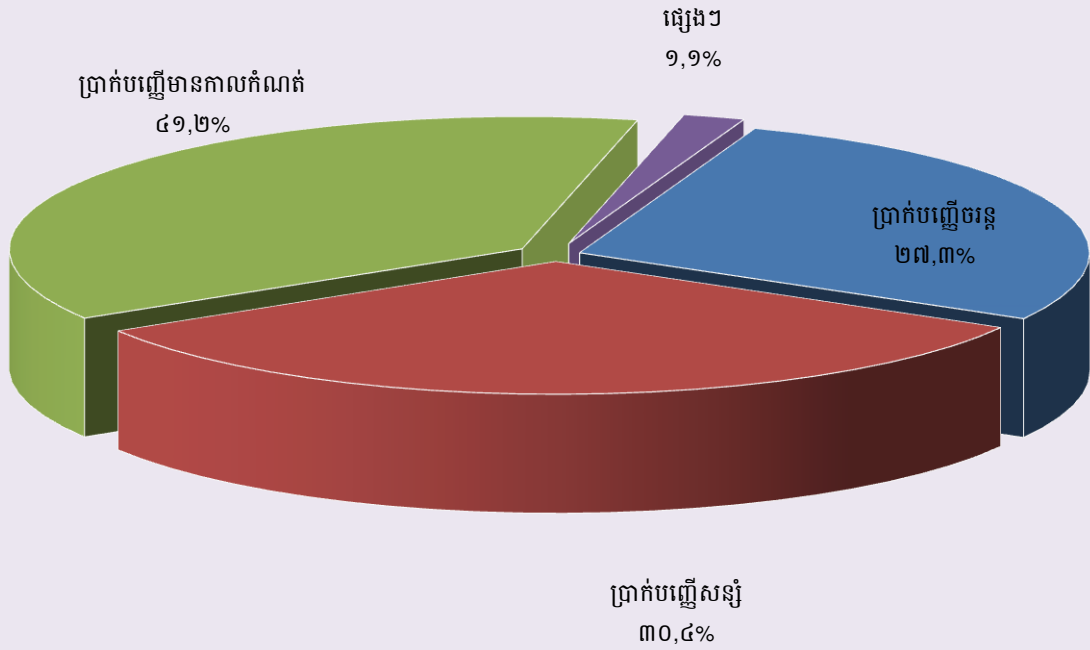
* ប្រាក់បញ្ញើជាទុមិយប័ណ្ណរបស់និវាសន និងអនិវាសនកម្ពុជា



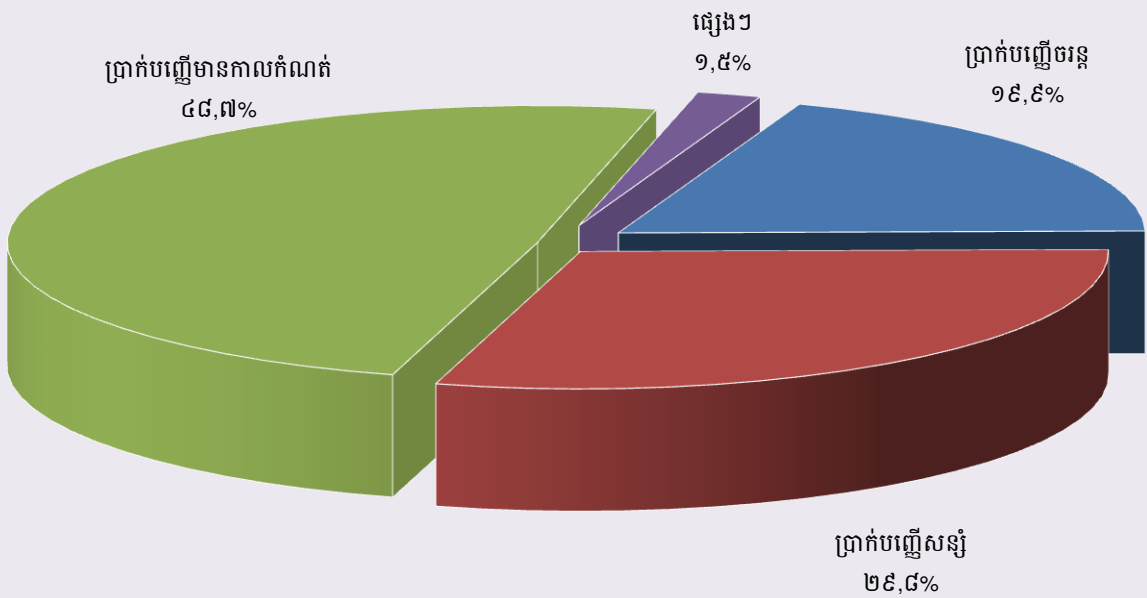
តារាង ១៧ : បម្រែបម្រួលប្រចាំខែនៃប្រតិបត្តិការប្រាក់បញ្ញើរបស់ធនាគារទទួលប្រាក់បញ្ញើ

	ធ្នូ-១៥	កញ្ញា-១៦	តុលា-១៦	វិច្ឆិកា-១៦	ធ្នូ-១៦
(បម្រែបម្រួលប្រចាំខែជាដើមនៃរៀង)					
ប្រាក់បញ្ញើជារៀង					
ប្រាក់បញ្ញើចរន្ត	៤៤,៧	-៤៥,០	២២,៤	-២៦,០	-២,០
ប្រាក់បញ្ញើសន្សំ	១៦១,៦	-២១,៤	១២២,៤	៨៥,៨	-៦៩,៦
ប្រាក់បញ្ញើមានកាលកំណត់	៣,១	១២២,៧	២៨,២	២៨,៧	១៤៣,៧
ប្រាក់បញ្ញើផ្សេងៗ	១,៤	៣,៥	១២,៨	១៦,៧	-២៧,៣
សរុប	២១០,៨	៥៩,៩	១៨៥,៧	១០៥,១	៤៤,៧
ប្រាក់បញ្ញើជារួមមិយប័ណ្ណ					
ប្រាក់បញ្ញើចរន្ត	២៥២,៨	-៤៤៥,៥	៥២៨,២	-២៩៨,២	៦១៥,៤
ប្រាក់បញ្ញើសន្សំ	-៤៤,៥	-៦១,១	-៣២០,៦	-១៣១,៥	៤៨៩,២
ប្រាក់បញ្ញើមានកាលកំណត់	៨៩៨,០	៣៧៩,៤	២៦៤,៤	-១៨៤,៦	៣៤៦,៨
ប្រាក់បញ្ញើផ្សេងៗ	៥៧,៩	-៤៧,៤	៥២,៩	១៤៥,៦	-២០២,៩
សរុប	១.១៦៤,២	-១៧៤,៧	៥២៤,៩	-៤៦៨,៦	១.២៤៨,៩
សរុបរួម	១.៣៧៥,៩	-១១៤,៨	៧១០,៧	-៣៦៣,៥	១.២៩៣,៣
(បម្រែបម្រួលប្រចាំខែជាភាគរយ)					
ប្រាក់បញ្ញើជារៀង					
ប្រាក់បញ្ញើចរន្ត	៥,៨	-៤,៧	២,៥	-២,៨	-០,២
ប្រាក់បញ្ញើសន្សំ	២១,៩	-២,៤	១៤,២	៨,៧	-៦,៥
ប្រាក់បញ្ញើមានកាលកំណត់	០,៥	១១,៨	២,៤	២,៤	១១,៨
ប្រាក់បញ្ញើផ្សេងៗ	៤,២	១១,៧	៣៧,៩	៣៦,០	-៤៣,២
សរុប	៩,៦	២,១	៦,៣	៣,៣	១,៤
ប្រាក់បញ្ញើជារួមមិយប័ណ្ណ					
ប្រាក់បញ្ញើចរន្ត	៣,០	-៤,៤	៥,៥	-២,៩	៦,៣
ប្រាក់បញ្ញើសន្សំ	-០,៣	-០,៤	-២,១	-០,៩	៣,២
ប្រាក់បញ្ញើមានកាលកំណត់	៤,៦	១,៥	១,១	-០,៧	១,៤
ប្រាក់បញ្ញើផ្សេងៗ	៨,៧	-៥,៦	៦,៦	១៧,១	-២០,៣
សរុប	២,៧	-០,៣	១,០	-០,៩	២,៤
សរុបរួម	៣,១	-០,២	១,៣	-០,៧	២,៤

ក្រាហ្វិក ១២ : ប្រាក់បញ្ញើជារៀងរាល់ឆ្នាំចំណាត់ថ្នាក់តាមប្រភេទ ក្នុងខែធ្នូ ឆ្នាំ២០១៦
 (គិតជាភាគរយនៃប្រាក់បញ្ញើជារៀងរាល់ឆ្នាំ)



ក្រាហ្វិក ១៣ : ប្រាក់បញ្ញើជារូបិយប័ណ្ណចំណាត់ថ្នាក់តាមប្រភេទ ក្នុងខែធ្នូ ឆ្នាំ២០១៦
 (គិតជាភាគរយនៃប្រាក់បញ្ញើជារូបិយប័ណ្ណសរុប)



តារាង ១៨ : សកម្មភាពផ្តល់ឥណទានរបស់គ្រឹះស្ថានមីក្រូហិរញ្ញវត្ថុ និង អង្គការមិនមែនរដ្ឋាភិបាល

គ្រា	ចំនួន			ចំនួនប្រាក់កម្ចី		អត្រាការប្រាក់	
	ស្រុក	ឃុំ	ភូមិ	គ្រួសារ	(ប៊ីលានរៀល)	ខែ	ឆ្នាំ
២០០៩	១.២៧៧	៨.១៨៩	៤២.៧២៩	៩០៤.២៩៨	១.២៨៦	២%-៣%	២៤%-៣៦%
២០១០	១.៥០៩	៩.៧៣០	៥២.១២២	១.០២០.៧៨៤	១.៧៨០	២%-៣%	២៤%-៣៦%
២០១១	១.៦៤៨	១០.៩២០	៦០.៥៥១	១.១៤១.៩១៣	២.៥៩១	២%-៣%	២៤%-៣៦%
២០១២	២.១២១	១៣.៨៨៥	៧៦.១៨៧	១.៣៤៤.២៥៥	៣.៦១៧	២%-៣%	២៩%-៣៧%
២០១៣							
ផ្ទះ	២.២៨២	១៦.៣៨៤	៨៩.៨២៩	១.៦១០.៨៤៤	៥.៣៦៤	២%-៣%	២៧%-៣៩%
២០១៤							
មករា	២.៣១៦	១៦.៥០១	៩១.១២២	១.៦៣៦.៤៩៥	៥.៦៨២	២%-៣%	២៧%-៣៩%
កុម្មុះ	២.៣៣៦	១៦.៥៩៩	៩២.១៨៦	១.៦៤៦.២៣៧	៥.៨៧៩	២%-៣%	២៧%-៣៩%
ចីនា	២.៣៨១	១៦.៩១៨	៩៣.៦១៨	១.៦៥៨.៦២២	៦.១៥៣	២%-៣%	២៧%-៣៩%
មេសា	២.៣៩៦	១៧.០២២	៩៤.៥៣៣	១.៦៨៣.៥៦៥	៦.២៨៦	២%-៣%	២៧%-៣៩%
ឌុសកា	២.៤៧៨	១៧.៤១០	៩៦.៩៥៥	១.៧១២.៧៦២	៦.៤៩១	២%-៣%	២៧%-៣៩%
មិច្ឆុនា	២.៥១៦	១៧.៦៧៩	៩៨.៣៩៦	១.៧២៩.១៨២	៦.៦៨២	២%-៣%	២៧%-៣៩%
កក្កដា	២.៥៦២	១៧.៨៥៦	១០០.៧១៤	១.៧៥៨.៨១០	៦.៩២៣	២%-៣%	២៧%-៣៩%
សីហា	២.៥៧៤	១៧.៩៧៩	១០២.០៤៦	១.៧៨៦.០១៨	៧.១៨៧	២%-៣%	២៧%-៣៩%
កញ្ញា	២.៦១២	១៨.១៩៣	១០៤.៦៨៩	១.៨១៤.៦០២	៧.៤១៧	២%-៣%	២៧%-៣៩%
តុលា	២.៦៣៨	១៨.៤៥២	១០៥.៧៦៣	១.៨២៧.៦៨៨	៧.៨១៧	២%-៣%	២៧%-៣៩%
វិច្ឆិកា	២.៧១២	១៨.០៧៦	១០៨.៨៩២	១.៨៤១.៦៥២	៨.១១២	២%-៣%	២៧%-៣៩%
ធ្នូ	២.៧៥៤	១៨.២៥៤	១០៧.៩៦៤	១.៨៤៤.៨៩៣	៨.៣៤០	២%-៣%	២៧%-៣៩%
២០១៥							
មករា	២.៧៧៨	១៨.៣៦៧	១០៨.៥៦១	១.៨៤៩.១៦៤	៨.៧៤៦	២%-៣%	២៧%-៣៩%
កុម្មុះ	២.៨១១	១៨.៥១៧	១០៩.៥៥៥	១.៨៤៤.៣០៨	៨.៩៣៦	២%-៣%	២៧%-៣៩%
ចីនា	២.៨៦៣	១៨.៧៣៦	១១១.១៤៥	១.៨៥៥.៤៥៥	៩.២៨២	២%-៣%	២៧%-៣៩%
មេសា	៣.០១១	១៩.២៥៩	១១២.៧៧៤	១.៨៨២.៧៦៥	៩.៦០០	២%-៤%	២៥%-៤១%
ឌុសកា	៣.១០៤	១៩.៧០២	១១៩.៧៤២	១.៨៩៧.៦៨២	៩.៨៥៩	២%-៤%	២៥%-៤១%
មិច្ឆុនា	៣.២៧២	២០.៨៣៣	១២០.៩៧៥	១.៩២៧.៨៧៨	១០.២០៧	២%-៤%	២៥%-៤១%
កក្កដា	៣.៣៦៨	២១.០២៤	១២១.៧៦៦	១.៩៥១.១១៧	១០.៦០២	២%-៤%	២៥%-៤១%
សីហា	៣.៤៤៥	២២.២១៩	១២៦.៧០៧	១.៩៨៩.៣៤២	១០.៩៤២	២%-៤%	២៥%-៤១%
កញ្ញា	៣.៨៩៧	២៣.៨២២	១៣៣.០៤៧	២.០៦២.៦៣២	១១.៥១០	២%-៤%	២៥%-៤១%
តុលា	៣.៧៩៥	២៣.០៤៥	១២៣.៣៤១	២.០៤៤.៤០៥	១១.៧៦៤	២%-៤%	២៥%-៤១%
វិច្ឆិកា	៣.៩៣២	២៤.៣១៧	១២៩.៨១៦	២.០៩៧.៦៣២	១២.០៩៣	២%-៤%	២៥%-៤១%
ធ្នូ	៤.៥៧៦	២៧.៥១០	១៤១.៥១៤	២.១៤៩.១៨០	១២.៣៦៥	២%-៤%	២៥%-៤១%
២០១៦							
មករា	៤.៩៨៦	២៩.៧៥៣	១៥៦.៩៨២	២.២២៤.៣៧១	១២.៨៧៧	២%-៤%	២៥%-៤១%
កុម្មុះ	៤.៨៧៣	២៩.១៣០	១៤៧.៥៦៦	២.១៧៨.០១០	១២.៩៧២	២%-៤%	២៥%-៤១%
ចីនា	៥.២១៧	៣០.៩៤១	១៥៩.៧៧៨	២.២០៩.៥៦០	១៣.៥៤៣	២%-៤%	២៥%-៤១%
មេសា	៥.០០២	២៩.៧៨៩	១៤៩.៦០០	២.១០៤.២៥៤	១១.៧៤៥	២%-៤%	២៥%-៤១%
ឌុសកា	៥.០៨៣	៣០.០៨៨	១៤៩.៩២១	២.១០៣.៥៨៩	១១.៧៥៨	២%-៤%	២៥%-៤១%
មិច្ឆុនា	៥.៤១៧	៣១.០៦៧	១៤៧.៩៧៩	២.១២៩.០៨៦	១១.៥៧៤	២%-៤%	២៥%-៤១%
កក្កដា	៥.២៧២	២៩.៧៨៦	១៥០.៣០៥	២.០៩៨.៧៦៥	១១.៦៧៦	២%-៤%	២៥%-៤១%
សីហា	៥.៣៤៨	២៩.៩២៤	១៥០.៨៣៦	២.០៩៣.៧២២	១១.៨៨៥	២%-៤%	២៥%-៤១%
កញ្ញា	៦.០៥២	៤១.០៥៥	១៥៤.៥៩៣	២.១៥៤.៧៣៦	១២.២០៦	២%-៤%	២៥%-៤១%
តុលា	៥.៩២២	៣២.៤១៩	១៥៥.០៧៧	២.១៥២.២៦៥	១២.៣៣៣	២%-៤%	២៥%-៤១%
វិច្ឆិកា	៥.៩០៨	៣២.៤២៧	១៥៥.០៨៧	២.១៤៤.៥៨៧	១២.៥៧១	២%-៤%	២៥%-៤១%
ធ្នូ	៥.៩៧១	៣២.៥៩៩	១៥៥.៤៩៩	២.១២៩.៩០៧	១២.៩៥៤	២%-៤%	២៥%-៤១%

តារាង ១៩ : ការដាក់ទាត់មូលប្បទានប្រកាសជាប្រាក់រៀលតាមរយៈសភាដាក់ទាត់

កាលបរិច្ឆេទ	ចំនួន	ចំនួនថ្ងៃ	ចំនួន	ចំនួនទឹកប្រាក់	ចំនួនទឹកប្រាក់	មូលប្បទានប័ក្របញ្ជូនត្រឡប់	
	មូលប្បទានប័ក្របានទូទាត់	ដាក់ទាត់	មូលប្បទានប័ក្រដាក់ទាត់ក្នុងថ្ងៃ	សរុប (ប៊ីលានរៀល)	មធ្យមប្រចាំថ្ងៃ (ប៊ីលានរៀល)	ចំនួន	ទឹកប្រាក់
	១	២	៣=១/២	៤	៥=៤/២	មូលប្បទានប័ក្រ	(ប៊ីលានរៀល)
ឆ្នាំ ២០០៩	២.៧៨៥	២២	១២៧	១៣៥,៣	៦,២	១៥	០,១
សរុប	៣១.២៨៧	២៣៨	១៣១	១.៣១៩,៤	៥,៥	១០៧	៣,១
ឆ្នាំ ២០១០	២.៨៨៦	២២	១៣១	១៧៥,៧	៨,០	៩	០,៣
សរុប	៣២.៨៥៤	២៣៦	១៣៩	១.៦២៧,២	៦,៩	១១១	២,៦
ឆ្នាំ ២០១១	៣.៣២០	២១	១៥៨	១៧៨,២	៨,៥	២	០,៣
សរុប	៣៤.៧៤២	២៣៦	១៤៧	១.៨២០,៥	៧,៧	៨៧	៤,៨
ឆ្នាំ ២០១២	៣.០៥៦	២០	១៥៣	១៦៣,៧	៨,២	១៦	១,១៥
សរុប	៣៩.២៨៨	២៣៤	១៦៨	២.៣៤៤,០	១០,០	១០៦	១២,៤
ឆ្នាំ ២០១៣	៣.៦៥១	២០	១៨៣	២៥០,៥	១២,៥	២៧	០,២៧
សរុប	៤២.៩៩៣	២៣១	១៨៦	៣.៥០៥,៧	១៥,២	២១២	៤៣,៧
ឆ្នាំ ២០១៤	៤.០៧៤	២០	២០៤	៣៩១,៥	១៩,៦	៨	២,១៤
សរុប	៤៤.៧៧៨	២៣២	១៩៣	៣.៧៩៩,៣	១៦,៣	១៤៥	៣៣,៣
២០១៥							
ឧសភា	៦.០២៨	១៦	៣៧៧	២៨៨,០	១៨,០	១៤	០,៣
មិថុនា	១១.៤៩៨	១៩	៦០៥	៣៦២,៩	១៩,១	១៩	០,៦
កក្កដា	១១.០៥២	២៣	៤៨១	៣៥៨,៤	១៥,៦	១៤	០,០៩
សីហា	៨.១៧៩	២១	៣៨៩	៤២៦,៦	២០,៣	១៦	០,០៧
កញ្ញា	១១.៧៣១	២១	៥៥៩	៣៣៩,៥	១៦,២	២០	០,៣៤
តុលា	៨.១៧៣	១៦	៥១១	៣៧៦,២	២៣,៥	៣៥	០,៤៨
វិច្ឆិកា	៨.០៥២	១៧	៤៧៤	៤០៥,០	២៣,៨	១៣	២,៨៣
ធ្នូ	១០.៧០៩	២២	៤៨៧	៥១៩,៩	២៣,៦	២៩	០,៧៩
សរុប	១០៦.៩១៩	២៣៣	៤៥៩	៤.៨៥៤,២	២០,៨	២៥២	៤៧,៤
២០១៦							
មករា	៩.៩២២	១៩	៥២២	៥០២,៨	២៦,៥	២៦	០,១៣
កុម្ភៈ	៦.៨៤២	២០	៣៤២	៤១៣,៣	២០,៧	១៩	០,៣០
មីនា	៩.៩២០	២២	៤៥១	៦៩២,៩	៣១,៥	២៥	៥១,៣៣
មេសា	៥.៥២៣	១៨	៣០៧	៣២៥,៤	១៨,១	៨	០,៣៧
ឧសភា	៥.៨៩៩	១៧	៣៤៧	៣៣៦,១	១៩,៨	១៥	០,២០
មិថុនា	៩.៣៦០	២១	៤៤៦	៣៨៨,១	១៨,៥	១៩	០,៦៥
កក្កដា	៧.៨២៥	២១	៣៧៣	៤១០,២	១៩,៥	១៨	៥,២១
សីហា	៧.៨៨៩	២៣	៣៤៣	៣៧៥,១	១៦,៣	១៥	១,១៩
កញ្ញា	៦.៨៤៥	២១	៣២៦	៤២៩,០	២០,៤	៩	០,២៤
តុលា	៤.៥៧៥	១៩	២៤១	៥៥៨,០	២៩,៤	៧	៥៤,០១
វិច្ឆិកា	៣.៧៥៣	១៩	១៩៨	៥០០,៩	២៦,៤	១២	០,៧១
ធ្នូ	៣.៩៣៨	២២	១៧៩	៤៩០,០	២២,៣	១៣	៣,១៥
សរុប	៨២.២៩១	២៤២	៣៤០	៥.៤២១,៥	២២,៤	១៨៦	១១៧,៥០

* ទិន្នន័យកែតម្រូវ

តារាង ២០ : ការដាក់ទុនមូលប្បទានប្រកបដោយប្រសិទ្ធភាពសេវាសាងសង់

កាលបរិច្ឆេទ	ចំនួន	ចំនួនថ្ងៃ	ចំនួន	ចំនួនទឹកប្រាក់	ចំនួនទឹកប្រាក់	មូលប្បទានប្រកបដោយប្រសិទ្ធភាពសេវាសាងសង់	
	មូលប្បទានប្រកបដោយប្រសិទ្ធភាពសេវាសាងសង់	ដាក់ទុន	មូលប្បទានប្រកបដោយប្រសិទ្ធភាពសេវាសាងសង់	សរុប	មធ្យមប្រចាំថ្ងៃ	ចំនួន	ទឹកប្រាក់
	១	២	៣=១/២	៤ (លានដុល្លារអាមេរិក)	៥=៤/២	មូលប្បទានប្រកបដោយប្រសិទ្ធភាពសេវាសាងសង់	(លានដុល្លារអាមេរិក)
ឆ្នាំ ២០០៩	៤០.៩០៧	២២	១.៨៥៩	៥៤៧,៦	២៤,៩	២៦២	៦,៧
សរុប	៤២០.៤៤០	២៣៨	១.៧៦៧	៥.៨២១,៤	២៤,៥	២.៤៥៤	៤៦,៧
ឆ្នាំ ២០១០	៤៩.៦៧៣	២២	២.២៥៨	៧៩៥,៥	៣៦,២	២៧៥	៩,៩
សរុប	៤៨៥.១៨៩	២៣៦	២.០៥៦	៧.០០៨,៧	២៩,៧	២.៧៦៦	៤៧,៥
ឆ្នាំ ២០១១	៥២.៧០០	២១	២.៥១០	៩៩៦,៩	៤៧,៥	២៧០	៧,៥
សរុប	៥៥៥.៨៩៤	២៣៦	២.៣៦៨	៩.៥៧២,៧	៤០,៦	៣.២១៤	៩១,៩
ឆ្នាំ ២០១២	៦០.៦៤៧	២០	៣.០៣២	១.១១២,៨	៥៥,៦	៤៥៩	២៥,៨
សរុប	៦៥៥.៣២៩	២៣៤	២.៨១៣	១២.៥៧៤,៩	៥៣,៧	៤.២៤៥	១៨៨,១
ឆ្នាំ ២០១៣	៧៣.០៨៨	២០	៣.៦៥៤	១.៤១៧,៧	៧០,៩	៥១១	១៧,០
សរុប	៨០៣.៣៥២	២៣១	៣.៤៧៨	១៤.៩៩៩,២	៦៤,៩	៦.២៤០	២៤៩,៧
ឆ្នាំ ២០១៤	៨៣.៥៧៨	២០	៤.១៧៩	១.៧២៧,០	៨៦,៣	៥៤៥	៣៦,១
សរុប	៨៨៨.៩៧០	២៣១	៣.៨៤៨	១៧.៩៨៩,៥	៧៧,៩	៥.៩៩៤	៤២១,៨
២០១៥							
កុលា	៧៥.០៤២	១៦	៤.៦៩០	១.៤៩៥,៥	៩៣,៥	៦៣៣	២៤,៣
វិជ្ជាក	៧៨.៧៨៥	១៧	៤.៦៣៤	១.៥០០,០	៨៨,២	៥៧៩	១២,៨
ឆ្នាំ	៩៨.០៦២	២២	៤.៤៥៧	១.៨៩៥,៨	៨៤,៥	៧២៨	២១,២
សរុប	៩៩២.៤៣៤	២៣៣	៤.២៥៩	២០.៧៩៦,៤	៨៩,១	៧.១៧០	២៦៨,០
២០១៦							
មករា	៨៣.១៦០	១៩	៤.៣៧៧	១.៧១៣,៥	៩០,២	៧៣៣	២៥,៥
កុម្មុ៎	៨០.៣៩៩	២០	៤.០២០	១.៥០៣,៨	៧៥,២	៧១៩	១៨,៦
មីនា	៩៥.៤១៧	២២	៤.៣៣៧	២.០០៧,៤	៩១,៣	៧៩៥	២៦,៧
មេសា	៧៤.០០៥	១៨	៤.១១១	១.៦២៦,៨	៩០,៤	៦៣៩	១៨,៣
ឧសភា	៨៤.៣៣២	១៧	៤.៩៦១	១.៨០៥,៩	១០៦,២	៨៨៣	៣២,២
មិថុនា	៨៧.៥១៩	២១	៤.១៦៨	១.៨២០,៤	៨៦,៧	៧៥៨	៣៧,២
កក្កដា	៨៥.៣១៨	២១	៤.០៦៣	១.៧៥៤,៨	៨៣,៦	៦៦៧	៤៩,៩
សីហា	៩៥.៣០៦	២៣	៤.១៤៤	១.៩៧៦,០	៨៥,៩	៧៨០	៣៧,៤
កញ្ញា	៨៧.៣៧៧	២១	៤.១៦១	១.៨៣៦,០	៨៧,៤	៦៥៨	២៦,១
តុលា	៧៧.៩៤៥	១៩	៤.១០២	១.៧៥១,២	៩២,២	៦៦៣	២៦,៣
វិច្ឆិកា	៨១.៦១១	១៩	៤.២៩៥	១.៧៧៤,១	៩៣,៤	៦៦៥	១៦,៥
ឆ្នាំ	៩២.៨២០	២២	៤.២១៩	២.២២០,៤	១០០,៩	៧៧៨	៤៤,៨
សរុប	១.០២៥.២០៩	២៤២	៤.២៣៦	២១.៧៩០,៤	៩០,០	៨.៧៣៨	៤៣៩,៦

*ទិន្នន័យកែតម្រូវ

តារាង ២១ : ចំនួនគ្រឿងបរិក្ខារសម្រាប់ប្រទេសកម្ពុជា

	២០១៥		២០១៦		% នៃចំនួនសរុប		បម្រែបម្រួល %	
	ម៉ូ	គុណ	ម៉ូ	គុណ	ម៉ូ	គុណ	ម៉ូ/គុណ	ម៉ូ/ម៉ូ
(គ្រឿងបរិក្ខារសម្រាប់ប្រទេសកម្ពុជាដែលបែកតាមប្រភេទ)								
ប្រធានយន្តហោះអន្តរជាតិភ្នំពេញ	៩៩.១០៣	១០៧.២២១	១១៦.៧៤៩	១២៣.៨៤៧	២៤,៤	២០,៣	៨,៩	៦,១
ប្រធានយន្តហោះអន្តរជាតិសៀមរាប	១៥៥.៩៥៤	១១៦.១៨២	១៥៣.០៩០	១៨០.៣០២	៣២,០	២៩,៥	៣១,៨	១៧,៨
ផ្លូវគោក	២៩៨.៩២៦	១៨២.៤០៨	១៩២.៨២៣	២៩២.៦៧០	៤០,៤	៤៧,៩	៥,៧	៥១,៨
ផ្លូវទឹក	២០.៨១៦	៨.២៦៦	១៥.០២៤	១៤.៧១៥	៣,១	២,៤	៨១,៨	-២,១
ព្រះវិហារ	០	០	០	០	០,០	០,០	០,០	០,០
សរុប	៥៧៤.៧៩៩	៤១៤.០៧៧	៤៧៧.៦៨៦	៦១១.៥៣៤	១០០,០	១០០,០	១៥,៤	២៨,០
(គ្រឿងបរិក្ខារសម្រាប់ប្រទេសកម្ពុជាដែលបែកតាមប្រភេទ)								
អ្នកទេសចរ	៥១៩.១៦៣	៣៦១.០៥៥	៤២៤.៥៨៦	៥៥៨.១៨២	៨៨,៩	៩១,៣	១៧,៦	៣១,៥
អ្នកជំនួញ	២៣.៣៤២	៣២.៤៣៦	២៨.៧៣៧	២៥.៦៦១	៦,០	៤,២	-១១,៤	-១០,៧
ផ្សេងៗ	៣២.២៩៤	២០.៥៨៦	២៤.៣៦៣	២៧.៦៩១	៥,១	៤,៥	១៨,៣	១៣,៧
សរុប	៥៧៤.៧៩៩	៤១៤.០៧៧	៤៧៧.៦៨៦	៦១១.៥៣៤	១០០,០	១០០,០	១៥,៤	២៨,០
(ដំបូងប្រទេសបង្កើនដែលមានគ្រឿងបរិក្ខារសម្រាប់ប្រទេសកម្ពុជាច្រើនជាងគេ)								
វៀតណាម	១២៣.៥៩០	៧២.៩៨៩	៧៥.៥២០	១១៥.៤៨២	១៥,៨	១៨,៩	៣,៥	៥២,៩
ចិន	៦៤.៩២៦	៧៥.៨៦១	៨៣.៣៥៨	៩៣.៥០១	១១,៥	១៥,៣	៩,៩	១២,២
ថៃ	៥៥.២១២	៣៦.៣៣៣	៤២.១៣១	៦៣.៩៧០	៨,៨	១០,៥	១៦,០	៥១,៨
ឡាវ	៥៥.៦០០	៤៤.១៣៧	៤០.៣៧២	៥៤.៩២០	៨,៥	៩,០	-៨,៥	៣៦,០
កូរ៉េខាងត្បូង	៤២.៧៥៣	២៤.១៦៤	២៧.៥០៧	៤១.៦៤១	៥,៨	៦,៨	១៣,៨	៥១,៤
សហរដ្ឋអាមេរិក	២៤.៩៨៨	១៧.៥០៩	២៣.៦៨៨	២៧.២៥៣	៥,០	៤,៥	៣៥,៣	១៥,០
ជប៉ុន	២២.៥៣៩	១៣.២៩៨	១៨.៧៥៥	២១.៩០៨	៣,៩	៣,៦	៤១,០	១៦,៨
អូស្ត្រាលី	១៨.៤០៤	១១.១១៧	១២.៧៣០	១៧.៨២១	២,៧	២,៩	១៤,៥	៤០,០
ម៉ាឡេស៊ី	១៦.៦០៥	១៣.៤០២	១៣.១៤៣	១៦.៥០៨	២,៨	២,៧	-១,៩	២៥,៦
បារាំង	១៦.៤២២	១១.៣០១	១៥.៨២៣	១៦.៤៦០	៣,៣	២,៧	៤០,០	៤,០
ផ្សេងៗ	១៣៣.៧៦០	៩៣.៩៦៦	១២៤.៦៥៩	១៤២.០៧០	២៦,១	២៣,២	៣២,៧	១៤,០
សរុប	៥៧៤.៧៩៩	៤១៤.០៧៧	៤៧៧.៦៨៦	៦១១.៥៣៤	១០០,០	១០០,០	១៥,៤	២៨,០

ប្រភព : ក្រសួងទេសចរណ៍ និង នាយកដ្ឋានអន្តោប្រវេសន៍ នៃក្រសួងមហាផ្ទៃ

តារាង ២២ : ស្ថិតិសំបូល និងសំបេញទំនិញរបស់ប្រទេសកម្ពុជា

(ឯកតា : ប៊ីលានរៀល)

	២០១៥	២០១៦		បម្រែបម្រួលជាពាន់លានរៀល		បម្រែបម្រួល %		
	រដូវ	តុលា	វិច្ឆិកា	រដូវ	វិច្ឆិកា/តុលា	ធ្នូ/វិច្ឆិកា	វិច្ឆិកា/តុលា	ធ្នូ/វិច្ឆិកា
(សំបូលតាមប្រភេទទំនិញ)								
បារី	៤២,១	៥១,៥	៨៥,៣	៦៧,៨	៣៣,៨	-១៧,៦	៦៥,៧	-២០,៦
ម៉ូតូ	១៨៧,១	៨៣,៦	៩១,០	៧១,៦	៧,៤	-១៩,៤	៨,៩	-២១,៣
ស្រាបៀរ	២២,៨	៤,០	៥,៦	៩,២	១,៦	៣,៦	៤០,៦	៦៤,៩
ក្បាល VCRs	០,៣	០,២	០,២	០,២	០,០	០,០	-១០,៩	-១៤,៥
មូរមូរ	៤,៥	១,៩	២,២	១,៤	០,៣	-០,៨	១៨,០	-៣៤,៤
កាសែតថាញ៉េ	០,៤	០,១	០,១	០,១	០,០	០,០	២,៧	-១០,៥
មាស	២០៦,៦	២០៣,៩	១៩១,៨	៣១១,៤	-១២,១	១១៩,៦	-៥,៩	៦២,៤
រថយន្ត	២៣៥,៩	១៩៥,០	១៩១,៤	២៣៤,៣	-៣,៦	៤២,៩	-១,៨	២២,៤
សម្ភារៈសំណង់	៥០,២	៥០,៣	៥៩,៨	៥៥,៧	៩,៦	-៤,២	១៩,០	-៦,៩
សម្លៀកបំពាក់	២៧,០	២៤,១	២៧,៤	២៨,៣	៣,៣	០,៩	១៣,៦	៣,៣
ក្រណាត់	២២,២	៨,២	៩,១	៨,៦	០,៩	-០,៥	១១,១	-៥,៩
ផលិតផលប្រេង	៣៥៦,៨	៣៧៧,៥	៣៩៦,២	៤១៣,៨	១៨,៧	១៧,៦	៥,០	៤,៤
ស្ករស	៨,០	១៣,៣	១២,៥	២០,២	-០,៨	៧,៧	-៦,០	៦១,៩
ស៊ីម៉ង់ត៍	២០,១	២០,៦	២២,៣	២២,៣	១,៧	-០,១	៨,២	-០,៣
ដែក	៤១,៥	៣៨,៣	៦០,៧	៥៧,៩	២២,៥	-២,៩	៥៨,៧	-៤,៧
ផ្សេងៗ	៨៩១,៤	៩៥៨,៥	៨៩៤,១	១.០១២,៤	-៦៤,៣	១១៨,២	-៦,៧	១៣,២
នាំចូលរួចពន្ធ	២.២៣១,៤	២.០៤៧,៤	១.៨៩៤,៧	២.១៥០,១	-១៥២,៧	២៥៥,៤	-៧,៥	១៣,៥
នាំចូលសរុប (cif)	៤.៣៤៨,៣	៤.០៧៨,១	៣.៩៤៤,៥	៤.៤៦៥,០	-១៣៣,៧	៥២០,៥	-៣,៣	១៣,២
នាំចូលសរុប (cif) ដកថ្លៃមាស	៤.១៤១,៧	៣.៨៧៤,៣	៣.៧៥២,៧	៤.១៣៥,៦	-១២១,៦	៤០០,៩	-៣,១	១០,៧
ថ្លៃដឹកជញ្ជូន និងធានារ៉ាប់រង	៣៣១,៣	៣០៩,៩	៣០០,២	៣២៩,៤	-៩,៧	៣១៩,៦	-៣,១	១០,៧
នាំចូលសរុប (fob)	៤.០១៧,០	៣.៧៦៤,២	៣.៦៤៤,៣	៤.១០៦,២	-១២៣,៩	៤៨៨,៤	-៣,៣	១៣,៤
(សំបេញតាមប្រភេទទំនិញ)								
ឈើកាវ	២០,៣	០,១	០,០	០,១	-០,១	០,០	-៨២,៥	១៩១,១
ផលិតផលនេសាទ	០,២	០,២	០,៨	០,៣	០,៥	-០,៤	២២៦,២	-៥៦,៦
កៅស៊ូ	៦៥,៣	៥១,៩	៨១,០	១០៦,៦	២៩,១	២៥,៦	៥៦,០	៣១,៦
ផលិតផលក្នុងស្រុកផ្សេងៗ	៦,៣	៥,២	៥,៩	៨,២	០,៨	២,៣	១៤,៦	៣៨,៨
នាំចេញរួចពន្ធ	២.៨៣៨,៦	២.២៧៩,៩	២.៥៦១,៦	៣.២២៥,៤	២៨១,៨	៦៦៣,៧	១២,៤	២៥,៩
- សម្លៀកបំពាក់	២.០៦៤,៩	១.៦៨៧,៧	១.៩១៦,៥	២.៣៧៧,៩	២២៨,៨	៤៦១,៥	១៣,៦	២៤,១
- ស្បែកជើង	២៨៥,០	១៨៨,៧	២៤០,៨	៣៧១,៣	៥២,១	១៣០,៥	២៧,៦	៥៤,២
- អំបោះ និងក្រណាត់	២,៩	១,៣	១០,២	២,៨	៩,០	-៧,៤	៧០៩,២	-៧២,៤
- ផ្សេងៗ	៤៨៥,៩	៤០២,២	៣៩៤,២	៤៧៣,៤	-៨,១	៧៩,២	-២,០	២០,១
នាំចេញសរុប (fob)	២.៩៣០,៧	២.៣៧៧,៣	២.៦៤៩,៤	៣.៣៤០,៦	៣១២,០	៦៩១,៣	១៣,៣	២៦,១

ប្រភព : អគ្គនាយកដ្ឋានគយ និងរដ្ឋាករកម្ពុជា

អ៊ីនធឺណែត

INTERNET

: www.nbc.org.kh គឺជាគេហទំព័ររបស់ធនាគារជាតិនៃកម្ពុជា ។ ទិន្នន័យថ្មីៗក្នុងគេហទំព័រ និងទិន្នន័យបន្តបន្ទាប់ទៀត ត្រូវបាននិងកំពុងដាក់បញ្ចូលទៅក្នុងប្រព័ន្ធទិន្នន័យ តាមធនធាន ដែលមាន ។ លើសពីនេះទៀត គេហទំព័រនេះ គឺជាទីតាំងដ៏ល្អបំផុតដើម្បីទទួលបានទិន្នន័យសង្ខេប នៃការចេញផ្សាយចុងក្រោយបង្អស់ ។

www.nbc.org.kh is the National Bank of Cambodia website. The website new data and metadata are progressively being added to the database, as resources permit. This website is the best place to start for access to summary data from the latest publications.

មណ្ឌលស័យ

REFERENCE LIBRARY

: ឯកសារបោះពុម្ពផ្សាយរបស់ធនាគារជាតិនៃកម្ពុជា មួយចំនួនអាចរកបានសម្រាប់ប្រើប្រាស់ នៅមជ្ឈមណ្ឌលសេវាព័ត៌មានស្ថិតិនៃវិទ្យាស្ថានជាតិស្ថិតិ ។

A range of the National Bank of Cambodia reference publications are available for use by data users at the NIS Data User's Service Center.

សេវាព័ត៌មាន

INFORMATION SERVICE

: បុគ្គលិករបស់នាយកដ្ឋានស្ថិតិ នៃធនាគារជាតិនៃកម្ពុជា អាចជួយចង្អុលបង្ហាញ ឬណែនាំ អ្នកប្រើប្រាស់ក្នុងការស្វែងរកទិន្នន័យតាមតម្រូវការ ។ ការបោះពុម្ពផ្សាយរបស់ធនាគារជាតិនៃកម្ពុជា អាចរកជាវបាន ហើយសេវាលើការជាវជាប្រចាំក៏អាចរៀបចំបានដែរ ។ ចំពោះសេវាលើទិន្នន័យ ពិសេសផ្សេងទៀតក៏អាចរកបានផងដែរ តាមរយៈការមកជាវព្រឹត្តិបត្រដោយផ្ទាល់ ។

The Statistics Department staff of the National Bank of Cambodia can assist users in addressing their data requirements. The National Bank of Cambodia publications are available for sale and subscription services can be arranged. Other special data services are also available, on a user pays basis.

អាសយដ្ឋានទំនាក់ទំនង

CONTACT DETAILS

ធនាគារជាតិនៃកម្ពុជា
NATIONAL BANK OF CAMBODIA
នាយកដ្ឋានស្ថិតិ
Statistics Department
ប្រអប់សំបុត្រលេខ ២៥
P.O. Box 25
ឡូត៍លេខ ២២-២៤ មហាវិថីព្រះនរោត្តម រាជធានីភ្នំពេញ-កម្ពុជា
#22-24 Preah Norodom Boulevard, Phnom Penh, Cambodia
អ៊ីម៉ែល : info@nbc.org.kh
E-mail : info@nbc.org.kh
ទូរស័ព្ទ : (៨៥៥) ២៣ ៧២២ ៥៦៣ – ១១១៥
Telephone: (855) 23 722 563 – 1115
ទូរសារ : (៨៥៥) ២៣ ៤២៦ ១១៧
Facsimile : (855) 23 426 117

ISSN 2074-5680

តម្លៃ : ១៥.០០០ រៀល (មួយម៉ឺនប្រាំពាន់រៀល)
Price: KHR 15,000 (Fifteen Thousand Riels)

ផលិតដោយ ធនាគារជាតិនៃកម្ពុជា
Produced by the National Bank of Cambodia