

ព្រះរាជាណាចក្រកម្ពុជា  
KINGDOM OF CAMBODIA  
ជាតិ សាសនា ព្រះមហាក្សត្រ  
NATION RELIGION KING



**ធនាគារជាតិ នៃ កម្ពុជា**  
**NATIONAL BANK OF CAMBODIA**

**ព័ត៌មានស្ថិតិសេដ្ឋកិច្ច និងរូបិយវត្ថុ**  
**ECONOMIC AND MONETARY STATISTICS**

លេខ ២៨២ – ឆ្នាំទី២៥  
ខែមេសា ឆ្នាំ២០១៧  
SERIES No. 282 – 25<sup>th</sup> YEAR  
APRIL 2017

# មាតិកា



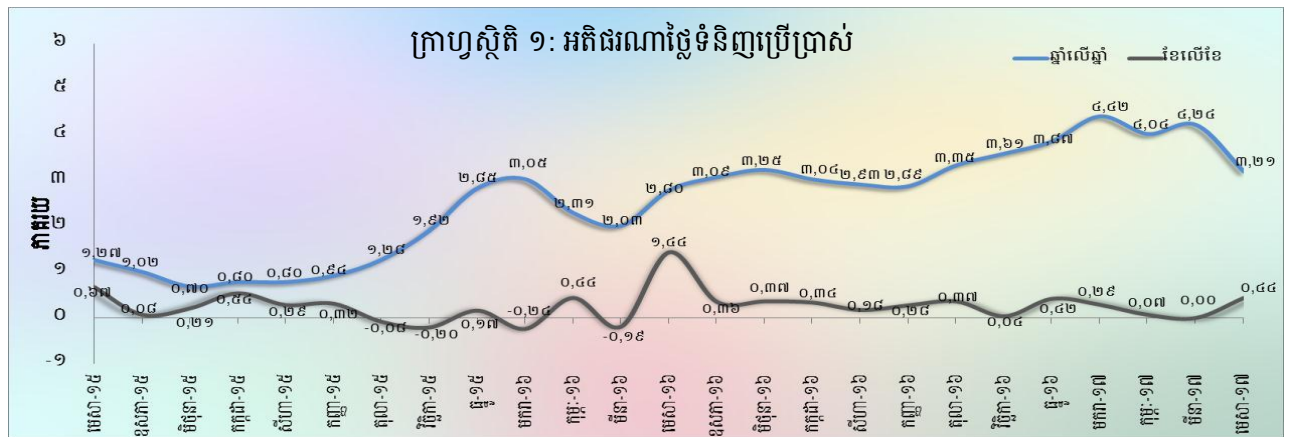
- សេចក្តីផ្តើម..... ១
- សន្ទស្សន៍ថ្លៃទំនិញប្រើប្រាស់..... ១
- អត្រាប្តូរប្រាក់..... ១
- ការផ្គត់ផ្គង់រូបិយវត្ថុ..... ២
- ទ្រព្យសកម្មក្នុងស្រុកសុទ្ធនៃវិស័យធនាគារ..... ២
- ទ្រព្យសកម្មបរទេសសុទ្ធនៃវិស័យធនាគារ..... ៣
- ប្រតិបត្តិការរបស់ធនាគារទទួលប្រាក់បញ្ញើ..... ៣
- អត្រាការប្រាក់លើប្រាក់កម្ចី និងប្រាក់បញ្ញើរបស់ធនាគារទទួលប្រាក់បញ្ញើ..... ៣
- ការមកដល់នៃភ្ញៀវបរទេស..... ៤
- ពាណិជ្ជកម្មទំនិញអន្តរជាតិ..... ៥
- តារាង១ : សន្ទស្សន៍ថ្លៃទំនិញប្រើប្រាស់ និងអត្រាអតិផរណា..... ៦
- តារាង២ : មុខទំនិញឡើងថ្លៃ ក្នុងខែមេសា ឆ្នាំ២០១៧..... ៧
- ក្រាហ្វស្ថិតិ១ : សន្ទស្សន៍ថ្លៃទំនិញប្រើប្រាស់..... ៨
- ក្រាហ្វស្ថិតិ២ : សមាមាត្រមេគុណនៃសន្ទស្សន៍ថ្លៃក្នុងកន្រ្តកទំនិញប្រើប្រាស់..... ៨
- តារាង ៣ : ផលិតផលក្នុងស្រុកសរុប ( ផសស )..... ៩
- ក្រាហ្វស្ថិតិ ៣ : ផលិតផលក្នុងស្រុកសរុបតាមសកម្មភាពសេដ្ឋកិច្ច ( គិតតាមថ្លៃថេរ ឆ្នាំ២០០០ )..... ៩
- ក្រាហ្វស្ថិតិ ៤ : ផលិតផលក្នុងស្រុកសរុបតាមសកម្មភាពសេដ្ឋកិច្ច ( គិតតាមថ្លៃបច្ចុប្បន្ន )..... ៩
- តារាង ៤ : គម្រោងវិនិយោគដែលបានអនុម័តតាមវិស័យ..... ១០
- ក្រាហ្វស្ថិតិ ៥ : ការវិនិយោគជាអចលនទ្រព្យតាមវិស័យ..... ១០
- ក្រាហ្វស្ថិតិ ៦ : ចំនួនគម្រោងវិនិយោគតាមវិស័យ..... ១០
- តារាង ៥ : គម្រោងវិនិយោគដែលបានអនុម័តតាមបណ្តាប្រទេសចម្បងៗ..... ១១
- តារាង៦ : អត្រាប្តូរប្រាក់ប្រចាំថ្ងៃ ក្នុងខែមេសា ឆ្នាំ២០១៧..... ១២
- តារាង៧ : អត្រាប្តូរប្រាក់ប្រចាំខែ ( អត្រាចុងគ្រា រៀល/១ដុល្លារអាមេរិក )..... ១៣
- ក្រាហ្វស្ថិតិ ៧ : និន្នាការអត្រាប្តូរប្រាក់ប្រចាំខែ..... ១៣
- តារាង ៨ : តម្លៃប្រាក់រៀលធៀបជាមួយនឹងរូបិយប័ណ្ណផ្សេងៗ ( អត្រាទិញផ្លូវការចុងខែ )..... ១៤
- តារាង៩ : អត្រាការប្រាក់លើប្រាក់បញ្ញើនិងប្រាក់កម្ចីរបស់ធនាគារ..... ១៥
- តារាង១០ : ស្ថានភាពរូបិយវត្ថុ..... ១៦
- តារាង ១១ : ស្ថានភាពរូបិយវត្ថុ ( បម្រែបម្រួលប្រចាំខែ )..... ១៧
- ក្រាហ្វស្ថិតិ ៨ : ស្ថានភាពរូបិយវត្ថុ..... ១៨
- ក្រាហ្វស្ថិតិ ៩ : សមាសភាគនៃការផ្គត់ផ្គង់រូបិយវត្ថុ..... ១៨
- តារាង ១២ : តារាងគណនីវិភាគធនាគារពាណិជ្ជ..... ១៩
- តារាង ១៣ : តារាងគណនីវិភាគធនាគារជាតិនៃកម្ពុជា..... ២០
- តារាង ១៤ : ឥណទានផ្តល់ដោយធនាគារទទួលប្រាក់បញ្ញើតាមប្រភេទជំនួញ..... ២១
- ក្រាហ្វស្ថិតិ ១០ : ឥណទានផ្តល់ដោយធនាគារទទួលប្រាក់បញ្ញើតាមប្រភេទជំនួញ ក្នុងខែមេសា ឆ្នាំ២០១៧ ( %នៃឥណទានសរុប )..... ២១
- តារាង១៥ : បម្រែបម្រួលប្រចាំខែនៃឥណទានផ្តល់ដោយធនាគារទទួលប្រាក់បញ្ញើតាមប្រភេទជំនួញ..... ២២
- តារាង ១៦ : ប្រាក់បញ្ញើនៅធនាគារទទួលប្រាក់បញ្ញើ..... ២៣
- ក្រាហ្វស្ថិតិ ១១ : ប្រាក់បញ្ញើចំណាត់ថ្នាក់តាមប្រភេទរូបិយវត្ថុ ក្នុងខែមេសា ឆ្នាំ២០១៧ ( %នៃប្រាក់បញ្ញើសរុប )..... ២៣
- តារាង ១៧ : បម្រែបម្រួលប្រចាំខែនៃប្រតិបត្តិការទទួលប្រាក់បញ្ញើរបស់ធនាគារទទួលប្រាក់បញ្ញើ..... ២៤
- ក្រាហ្វស្ថិតិ ១២ : ប្រាក់បញ្ញើជារៀលចំណាត់ថ្នាក់តាមប្រភេទ ក្នុងខែមេសា ឆ្នាំ២០១៧ ( %នៃប្រាក់បញ្ញើសរុប )..... ២៥
- ក្រាហ្វស្ថិតិ ១៣ : ប្រាក់បញ្ញើជារូបិយប័ណ្ណចំណាត់ថ្នាក់តាមប្រភេទ ក្នុងខែមេសា ឆ្នាំ២០១៧ ( %នៃប្រាក់បញ្ញើជារូបិយប័ណ្ណសរុប )..... ២៥
- តារាង ១៨ : សកម្មភាពផ្តល់ឥណទានរបស់គ្រឹះស្ថានមីក្រូហិរញ្ញវត្ថុ និងអង្គការមិនមែនរដ្ឋាភិបាល..... ២៦
- តារាង ១៩ : ការដាត់ទាត់មូលប្បទានបត្រជាប្រាក់រៀលតាមរយៈសភាដាត់ទាត់..... ២៧
- តារាង ២០ : ការដាត់ទាត់មូលប្បទានបត្រជាប្រាក់ដុល្លារតាមរយៈសភាដាត់ទាត់..... ២៨
- តារាង ២១ : ចំនួនភ្ញៀវបរទេសមកដល់ប្រទេសកម្ពុជា..... ២៩
- តារាង ២២ : ស្ថិតិនាំចូល និងនាំចេញទំនិញរបស់ប្រទេសកម្ពុជា..... ៣០
- តារាង ២៣ : ប្រព័ន្ធធនាគារនៅប្រទេសកម្ពុជា..... ៣១-៣២

## សេចក្តីផ្តើម

អតិផរណាថ្លៃទំនិញប្រើប្រាស់រួមក្នុងខែមេសា ឆ្នាំ២០១៧ នេះ មានការកើនឡើងធៀបនឹងខែមុន ។ ក្នុងអំឡុងពេលនេះដែរ អត្រាប្តូរប្រាក់រៀលបានធ្លាក់ថ្លៃធៀបនឹងប្រាក់ដុល្លារអាមេរិក ហើយប្រតិបត្តិការធនាគារឆ្លុះបញ្ចាំងតាមរយៈឥណទានចំពោះវិស័យឯកជន និងប្រាក់បញ្ញើ ក្នុងប្រព័ន្ធធនាគារបន្តមានការប្រសើរឡើង ។ ចំណែកឯជញ្ជីងពាណិជ្ជកម្មទំនិញអន្តរជាតិបានបង្ហាញពីការកើនឡើងនៃខ្លួនភាព ។

## សន្ទស្សន៍ថ្លៃទំនិញប្រើប្រាស់

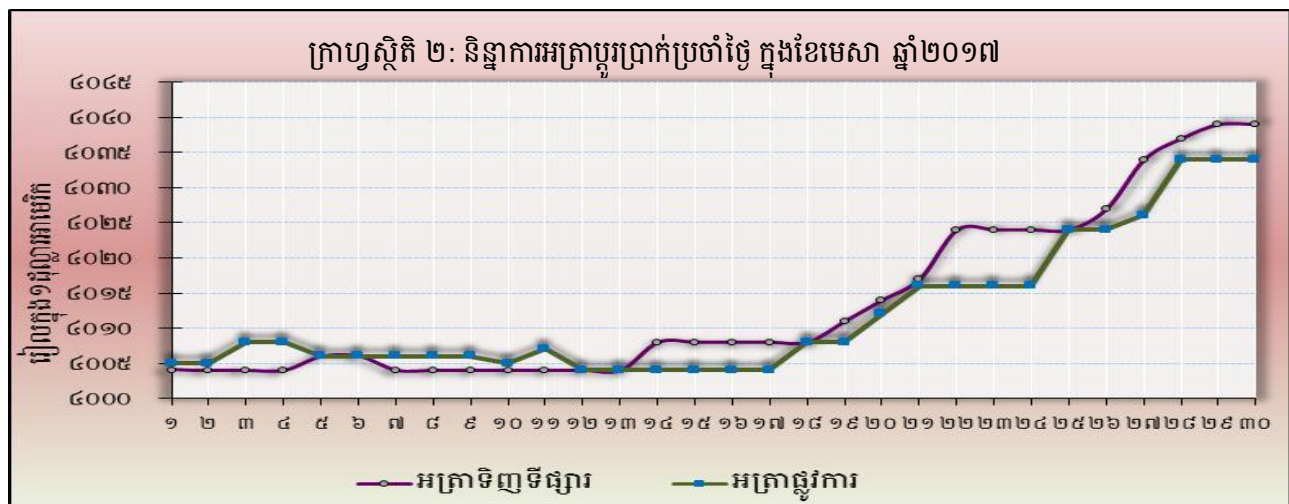
អតិផរណាថ្លៃទំនិញប្រើប្រាស់ ( ខែលើខែ ) នៅភ្នំពេញបានកើនឡើងមកអត្រា ០,៤៤% ក្នុងខែមេសា ឆ្នាំ២០១៧ ពីអត្រា ០,០០% ក្នុងខែមីនា ។ ក្នុងនោះសន្ទស្សន៍ថ្លៃទំនិញប្រើប្រាស់ក្រុម ក្រុមក្នុងចំណោមសន្ទស្សន៍ថ្លៃទំនិញដប់ពីរក្រុមបានកើនឡើង ខណៈដែលបីក្រុមផ្សេងទៀតបានថយចុះ និងមួយក្រុមមិនមានការប្រែប្រួល ។



ផ្នែកលើទិន្នន័យបម្រែបម្រួលឆ្នាំលើឆ្នាំនៃសន្ទស្សន៍ថ្លៃទំនិញប្រើប្រាស់រួមបានថយចុះមកអត្រា ៣,២១% ក្នុងខែមេសា ឆ្នាំ២០១៧ ពីអត្រា ៤,២៤% ក្នុងខែមីនា ។ ការថយចុះនេះជាចម្បងឆ្លុះបញ្ចាំងពីកំណើនទាបជាងគ្រាមុននៃថ្លៃម្ហូបអាហារ និងប្រេងឥន្ធនៈ ។

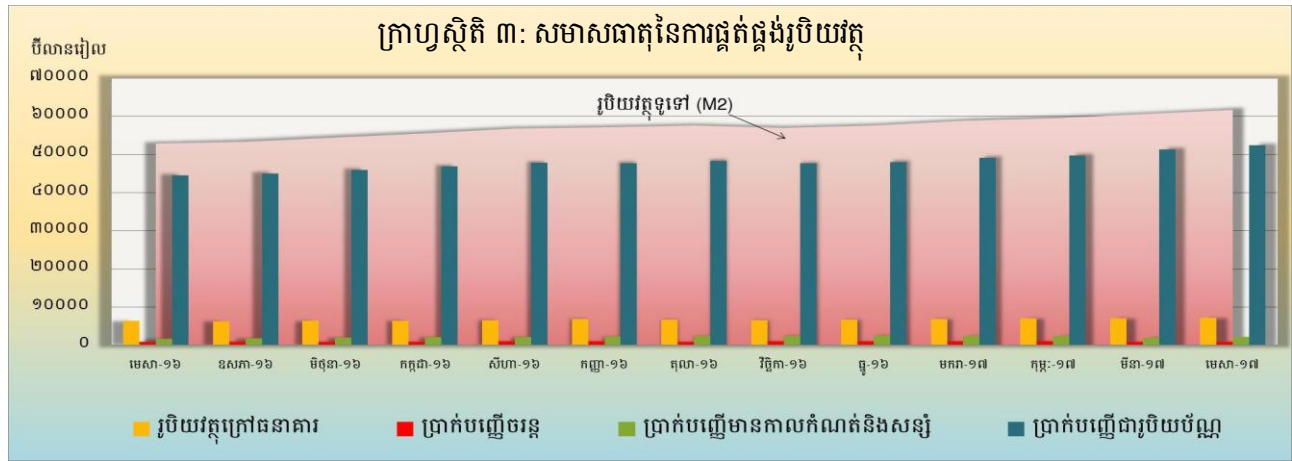
## អត្រាប្តូរប្រាក់

ក្នុងខែមេសា ឆ្នាំ២០១៧ នេះ អត្រាទិញទីផ្សារប្រាក់រៀលធៀបនឹងប្រាក់ដុល្លារអាមេរិកមានអត្រា ៤.០៣៩ រៀលក្នុងមួយដុល្លារអាមេរិក ដោយបានធ្លាក់ថ្លៃចំនួន ០,៨៧% ធៀបនឹងខែមុន ។ ការធ្លាក់ថ្លៃនៃប្រាក់រៀលនេះគឺបណ្តាល មកពីការថយចុះនៃតម្រូវការប្រាក់រៀល បន្ទាប់ពីបញ្ចប់ពិធីបុណ្យចូលឆ្នាំខ្មែរ ។



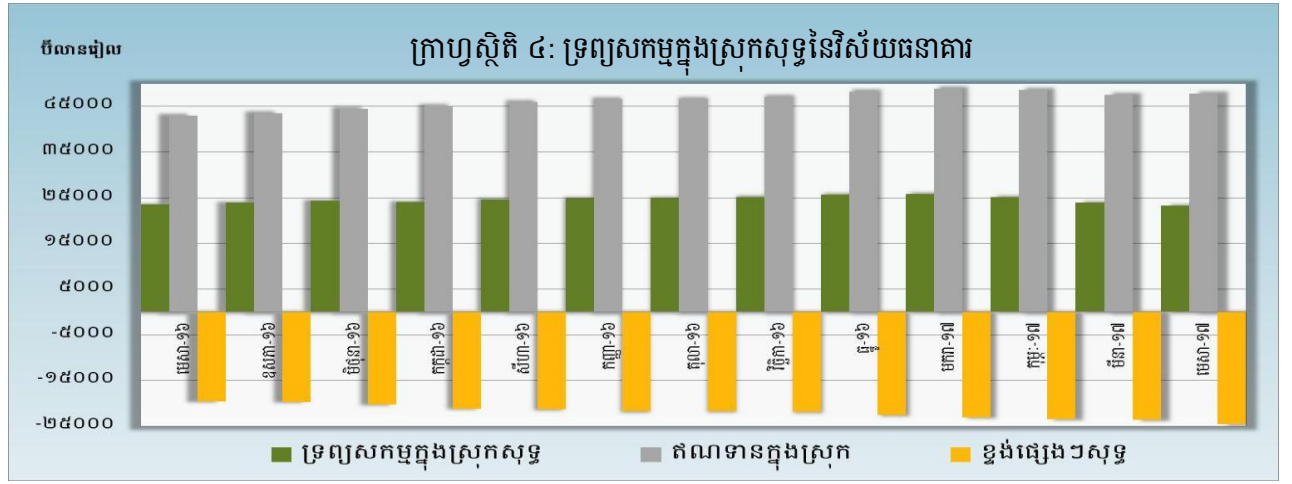
### ការផ្គត់ផ្គង់រូបិយវត្ថុ

រូបិយវត្ថុទូទៅ (M2) បានកើនឡើងដល់ ៦១.៧២៤,៦ ប៊ីលានរៀល ក្នុងខែមេសា ឆ្នាំ២០១៧ គឺកើនឡើង ១,៩% ធៀបនឹងខែមីនា ឆ្នាំ២០១៧ ។ សមាសធាតុរបស់ M2 រួមមាន ប្រាក់បញ្ញើជាប្រិយប័ណ្ណរបស់និវាសន រូបិយវត្ថុក្នុងចរាចរណ៍ និងប្រាក់បញ្ញើមានកាលកំណត់និងសន្សំបានកើនឡើងចំនួន ២,១% ១,៧% និង ១,៣% រៀងគ្នា ខណៈដែលប្រាក់បញ្ញើចរន្តបានថយចុះចំនួន ៧,៤% ។



### ទ្រព្យសកម្មក្នុងស្រុកសុទ្ធនៃវិស័យធនាគារ

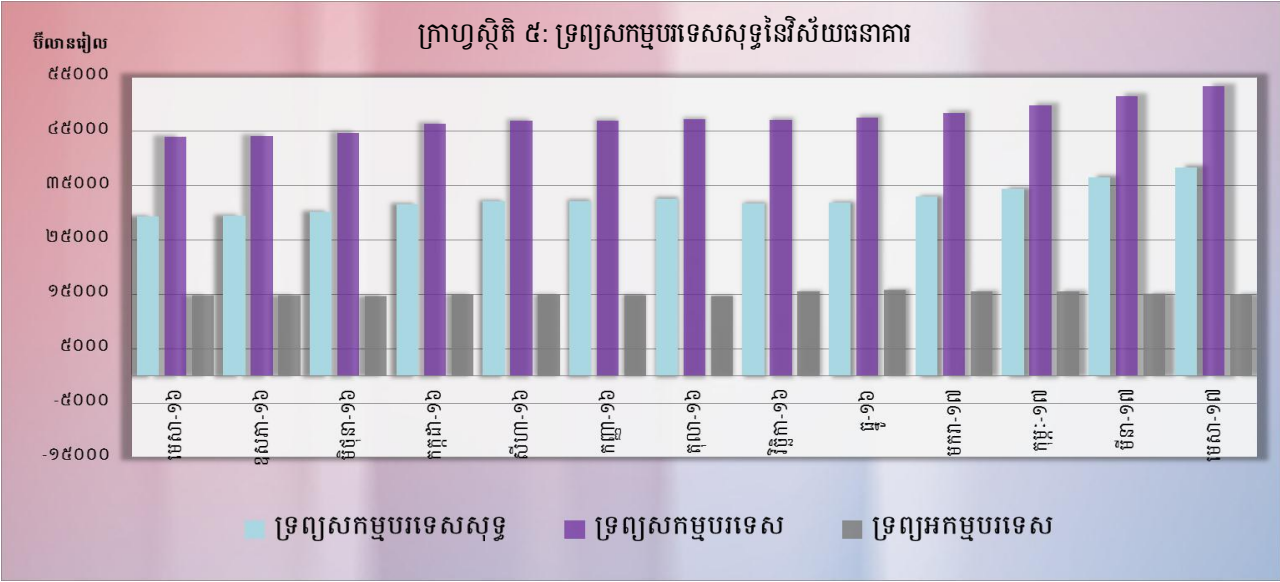
ទ្រព្យសកម្មក្នុងស្រុកសុទ្ធនៃវិស័យធនាគារក្នុងខែមេសា ឆ្នាំ២០១៧ បានបន្តថយចុះបីខែបន្តបន្ទាប់គ្នាមកចំនួន ២៣.៣៨៨ ប៊ីលានរៀល គឺថយចុះចំនួន ២,៨% ធៀបនឹងខែមុន ។ ការថយចុះនេះគឺបណ្តាលមកពីការថយចុះនៃខ្ទង់ផ្សេងៗសុទ្ធចំនួន ៤% ខណៈដែលខ្ទង់ឥណទានក្នុងស្រុកចំនួន ០,៦% ។



ការថយចុះនៃខ្ទង់ផ្សេងៗសុទ្ធ ជាចម្បងបណ្តាលមកពីការកើនឡើងនៃខ្ទង់ប្រាក់បញ្ញើរិតត្បិតចំនួន ៥% និង ខ្ទង់ដើមទុននិងទុនបម្រុងចំនួន ៣,៧% ។

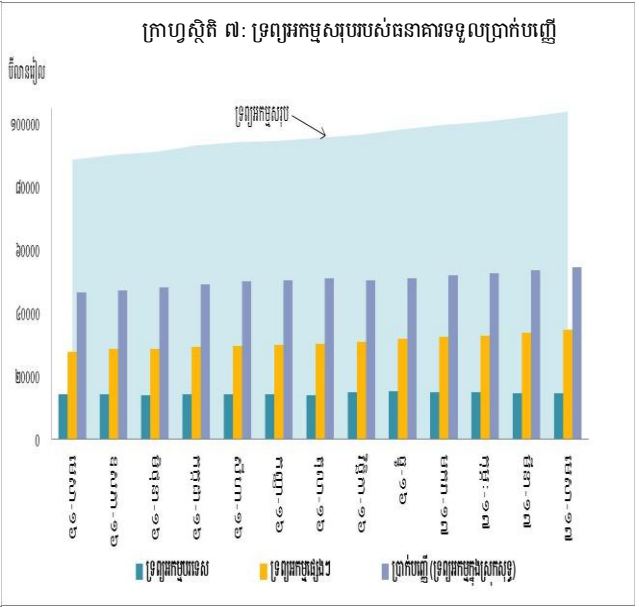
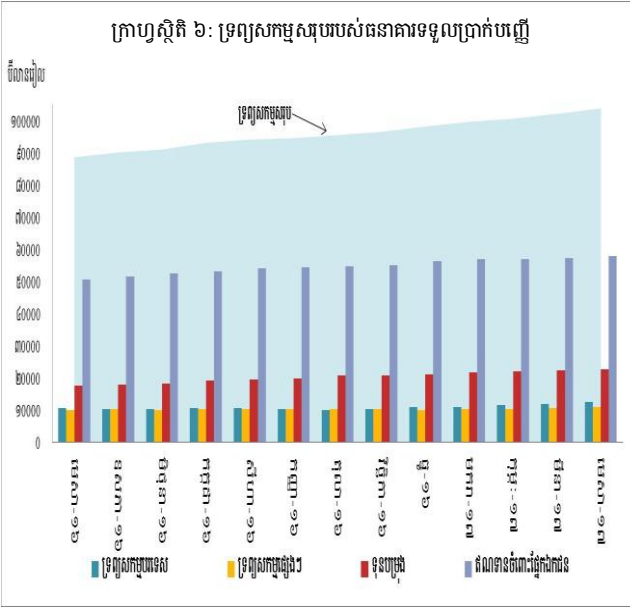
### ទ្រព្យសកម្មបរទេសសុទ្ធនៃវិស័យធនាគារ

ទ្រព្យសកម្មបរទេសសុទ្ធនៃវិស័យធនាគារបានបន្តកើនឡើងដល់ចំនួន ៣៨.៣៣៧ ប៊ីលានរៀល នៅខែមេសា ឆ្នាំ២០១៧ នេះ គឺកើនឡើង ៥,១% ធៀបនឹងខែមីនា ឆ្នាំ២០១៧ ។ ការកើនឡើងនេះគឺបណ្តាលមកពីការកើនឡើងនៃខ្ទង់ទ្រព្យសកម្មបរទេសសរុបចំនួន ៣,៤% រួមជាមួយនឹងការថយចុះនៃខ្ទង់ទ្រព្យអកម្មសរុបចំនួន ០,៨% ។



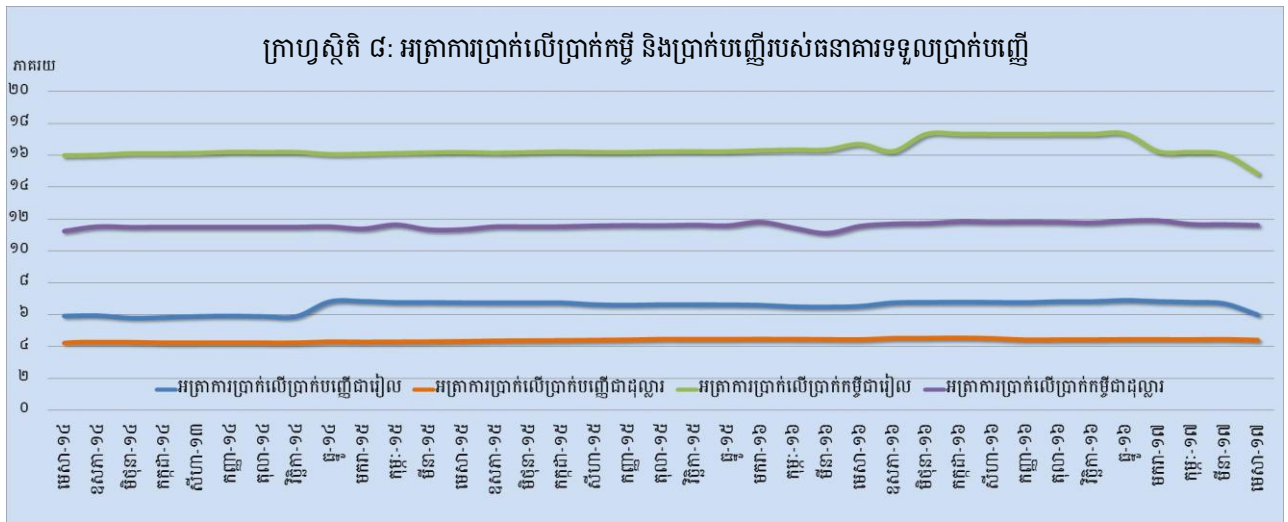
**ប្រតិបត្តិការរបស់ធនាគារទទួលប្រាក់បញ្ញើ**

ទ្រព្យសកម្មសរុបរបស់ធនាគារពាណិជ្ជនិងធនាគារឯកទេសក្នុងខែមេសា ឆ្នាំ២០១៧ នេះ មានចំនួន ១០៣.៨៨៦ ប៊ីលានរៀល គឺកើនឡើងចំនួន ១,៦% ធៀបនឹងខែមីនា ឆ្នាំ២០១៧ ។



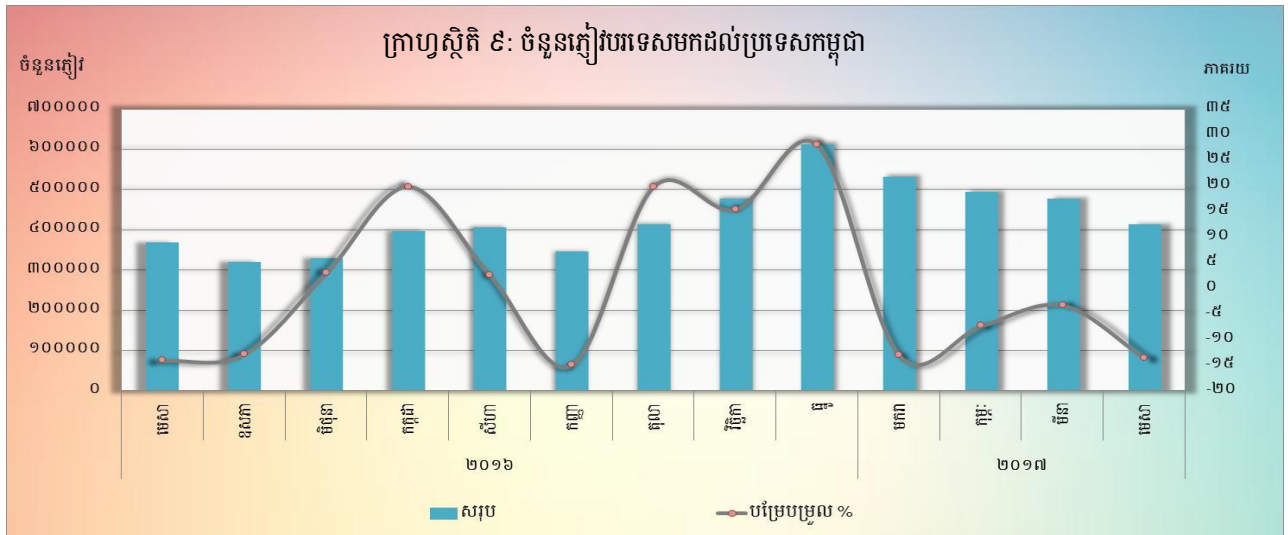
**អត្រាការប្រាក់លើប្រាក់បញ្ញើ និងប្រាក់កម្ចីរបស់ធនាគារទទួលប្រាក់បញ្ញើ**

ចលនាអត្រាការប្រាក់លើប្រាក់បញ្ញើ និងប្រាក់កម្ចីសម្រាប់រយៈពេល ១២ខែ ក្នុងខែមេសា ឆ្នាំ២០១៧ នេះ បានបង្ហាញឲ្យឃើញថា អត្រាការប្រាក់លើប្រាក់បញ្ញើដែលវាស់ដោយកម្រិតមធ្យមថ្លឹងតាមទំហំនៃប្រតិបត្តិការធនាគារ ជាប្រាក់រៀលបានថយចុះចំនួន ០,៦៨% និងអត្រាការប្រាក់លើប្រាក់បញ្ញើជាប្រាក់ដុល្លារអាមេរិកបានថយចុះចំនួន ០,០៥% ។ ក្នុងអំឡុងពេលនេះដែរ អត្រាការប្រាក់លើប្រាក់កម្ចីដែលវាស់ដោយកម្រិតមធ្យមថ្លឹងតាមទំហំប្រតិបត្តិការ ធនាគារជាប្រាក់រៀលបានថយចុះចំនួន ១,២១% ខណៈដែលប្រាក់កម្ចីជាប្រាក់ដុល្លារអាមេរិកបានកើនឡើងចំនួន ០,០១% ។

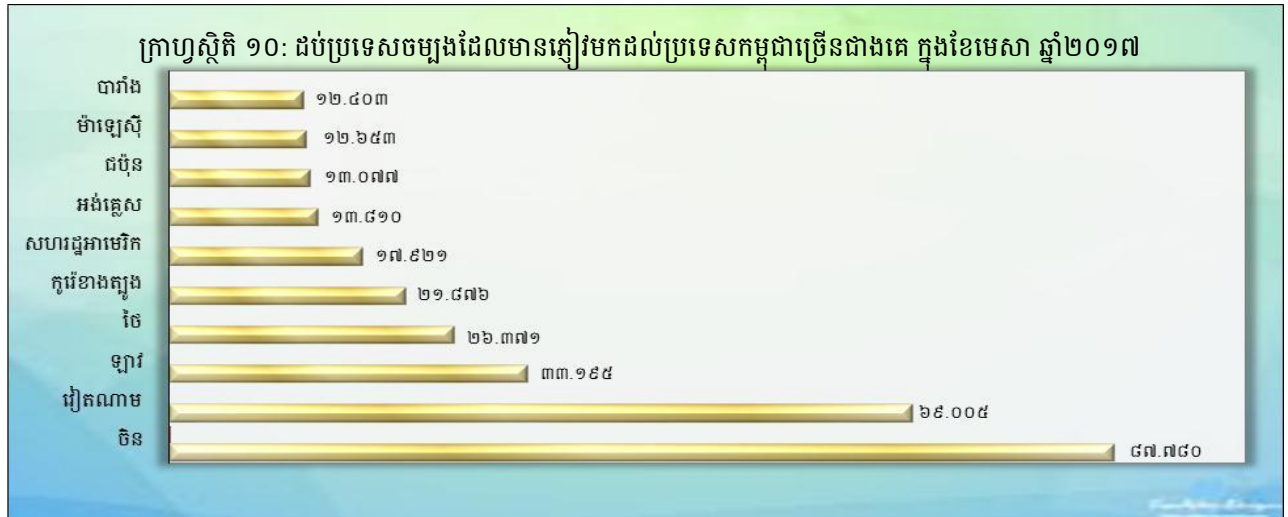


**ការមកដល់នៃភ្ញៀវបរទេស**

ចំនួនភ្ញៀវបរទេសមកដល់ប្រទេសកម្ពុជាក្នុងខែមេសា ឆ្នាំ២០១៧ នេះ មានចំនួន ៤១២.៩២៥ នាក់ គឺបាន ថយចុះចំនួន ១៣,៥% បន្តពីការថយចុះចំនួន ៣,២% កាលពីខែមុន ។ គោលបំណងចម្បងនៃភ្ញៀវបរទេសមកដល់ ប្រទេសកម្ពុជាគឺការធ្វើវិស្សមកាល ដែលមានសមាមាត្រច្រើនជាង ៨៦% នៃចំនួនភ្ញៀវសរុប។

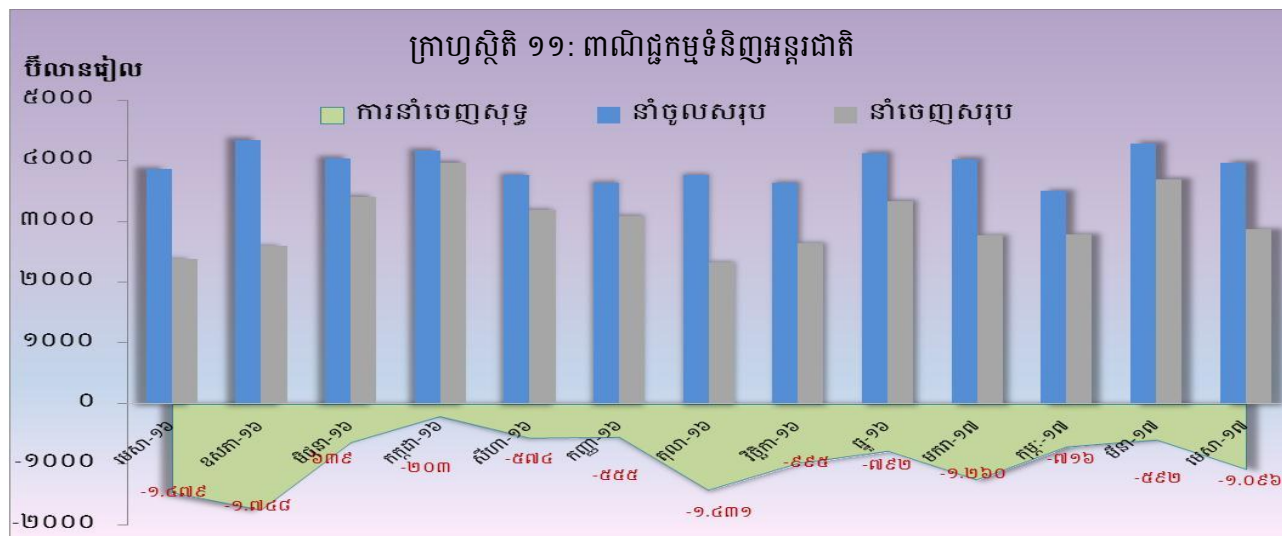


សមាមាត្រនៃភ្ញៀវទេសចររបរទេសចូលមកប្រទេសកម្ពុជាច្រើនជាងគេគឺមកពីប្រទេស ចិន វៀតណាម ឡាវ ថៃ កូរ៉េខាងត្បូង សហរដ្ឋអាមេរិក អង់គ្លេស ជប៉ុន ម៉ាឡេស៊ី និងបារាំង ។

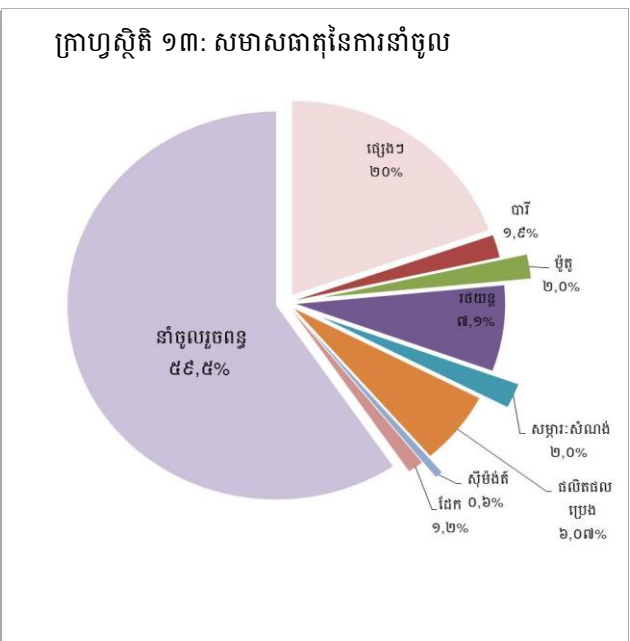
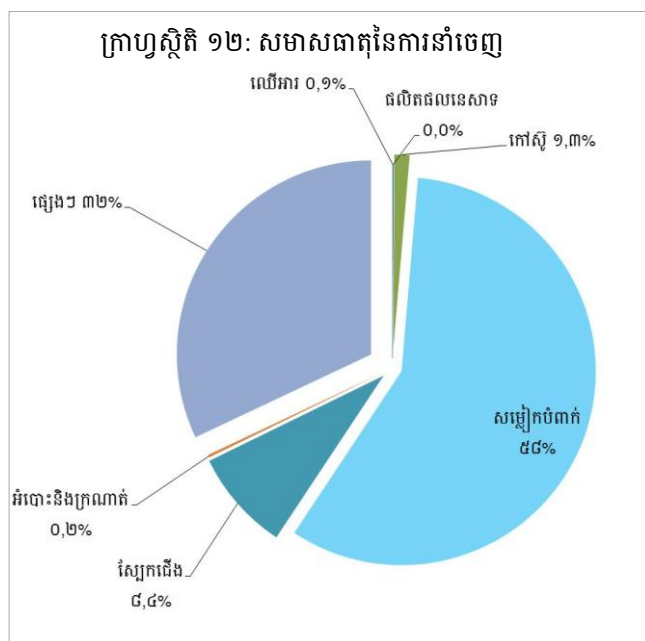


# ពាណិជ្ជកម្មទំនិញអន្តរជាតិ

ក្នុងខែមេសា ឆ្នាំ២០១៧ ពាណិជ្ជកម្មទំនិញអន្តរជាតិបានបង្ហាញនូវឱនភាពចំនួន ១.០៩៦ ប៊ីលានរៀល ( ២៧,៧% ) បន្តពីឱនភាព ៥៩២,២ ប៊ីលានរៀល ( ១៣,៨% ) ក្នុងខែមីនា ឆ្នាំ២០១៧ ។



សមាសធាតុចម្បងនៃការនាំចេញសរុបក្នុងខែនេះគឺ សម្លៀកបំពាក់ ស្បែកជើង កៅស៊ូ អំបោះនិងក្រណាត់ និង ឈើអារ ។ រីឯសមាសធាតុចម្បងនៃការនាំចូលសរុបក្នុងខែនេះគឺ រថយន្ត ប្រេងឥន្ធនៈ សម្ភារៈសំណង់ ម៉ូតូ បារី ដែក ស៊ីម៉ង់ត៍ សម្លៀកបំពាក់ ស្រាបៀរ ស្ករស និងក្រណាត់ ។





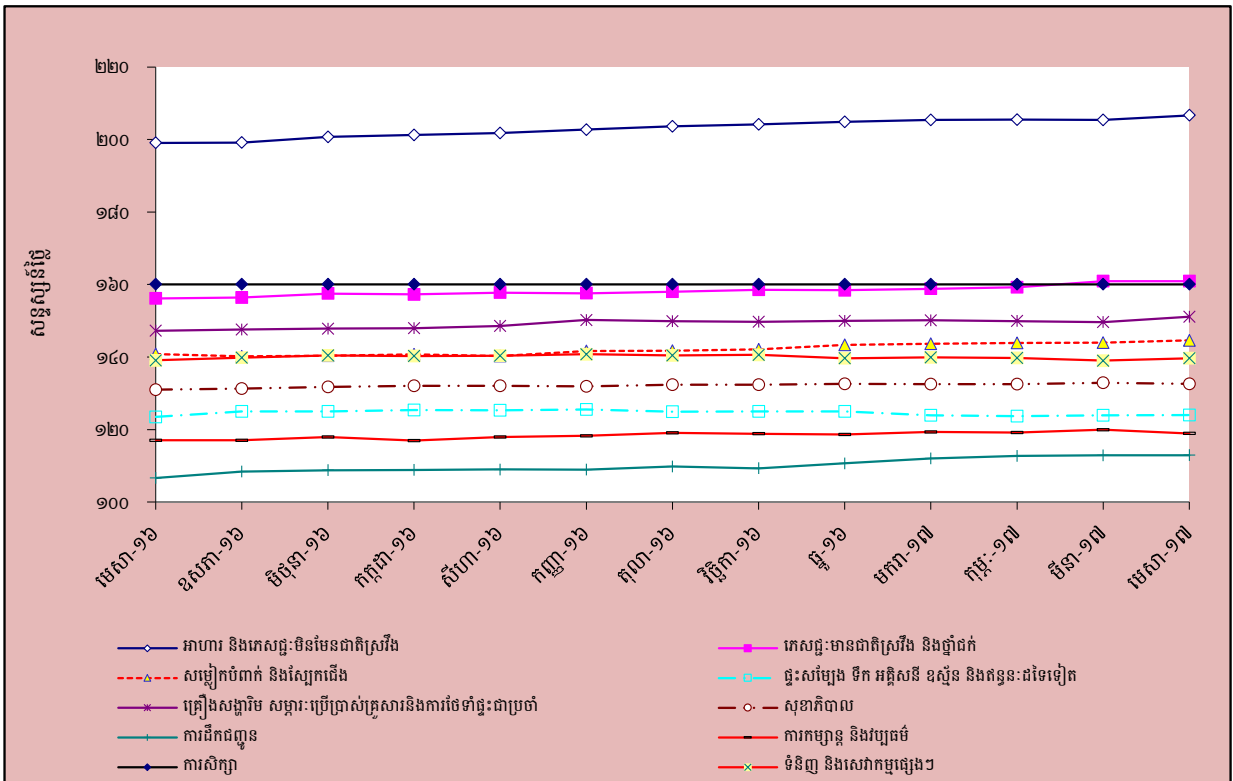


**តារាង ២ : មុខទំនិញឡើងវិញ ក្នុងខែមេសា ឆ្នាំ២០១៧**

ល.រ	មុខទំនិញគ្រប់មុខ	មេគុណ	សន្តស្សន៍			បម្រែបម្រួលជាភាគរយ	
			មេសា-១៦	មីនា-១៧	មេសា-១៧	ខែលើខែ	ឆ្នាំលើឆ្នាំ
១	ទំនិញ និងសេវាសម្រាប់ការថែរក្សារបស់គ្រួសារជាប្រចាំ	១,៦១០	១២៨,០៣	១២៩,៧៨	១៣២,៣៨	២,០	៣,៤
២	នំសររំស	១,០០៨	២១៤,៩០	២១៩,០១	២២២,៧៩	១,៧	៣,៧
៣	បន្លែផ្លាវីមីដទៃទៀត	០,៤៥៦	២១៤,៨២	២៣៣,៦៣	២៣៧,៤៩	១,៧	១០,៦
៤	សេវាកម្មដឹកជញ្ជូន	០,៨១២	១៥១,៩២	១៦៣,៧៤	១៦៦,៤៤	១,៧	៩,៦
៥	ត្រីកែវ	១,៦៤៦	២១៥,២៦	២២៥,៤៥	២២៩,១១	១,៦	៦,៤
៦	ផលិតផលធ្វើពីទឹកដោះគោ	១,៥៥២	១៦២,២៦	១៥៩,៦១	១៦១,៩៣	១,៥	-០,២
៧	ដំណាំមើម	០,៤៣៩	១៩០,២៦	១៨៧,០៨	១៨៩,៨៦	១,៥	-០,២
៨	ការហ្វេ ការកាវ និងតែ	០,៧៥៥	១៣៥,៦២	១៣៥,៦២	១៣៧,៦៣	១,៥	១,៥
៩	បន្លែស្លឹក និង ដើម ជាង ទង	២,០៣១	១៨៩,៣២	១៩៩,៥៦	២០២,៤២	១,៤	៦,៩
១០	ទឹកស្អុយ ទឹកក្រូច និងទឹកផ្លែឈើ និងបន្លែ	០,៧៤៨	១៣៩,៤៦	១៤២,៩២	១៤៤,៩១	១,៤	៣,៩
១១	គ្រឿងប្រើប្រាស់ធ្វើពីកែវ ប្រើលើតុ និងផ្ទះបាយ	០,០៧៨	១៣៤,២៧	១៣៦,៤៥	១៣៨,២៧	១,៣	៣,០
១២	សាច់ជ្រូក	៥,៦១៨	២០៤,១៥	២០៩,៦៩	២១១,៩២	១,១	៣,៨
១៣	សម្ភារៈប្រើប្រាស់ផ្ទាល់ខ្លួន	០,៨៧៦	១៦១,០៣	១៦២,១១	១៦៣,៨៣	១,១	១,៧
១៤	ធុញ្ញតាតិដទៃទៀត	០,០៩០	២៦០,៣០	២៨៣,០០	២៨៥,៧៤	១,០	៩,៨
១៥	ត្រីស្រស់	៧,៤៣៥	១៨៩,៥២	២០៣,៣៦	២០៥,៤៩	១,០	៨,៤
១៦	បន្លែផ្លាវី	១,១៣៨	២៦៦,១០	២៧៥,៦១	២៧៨,២៩	១,០	៤,៦
១៧	នំប៉័ង	០,១៧៣	១៩៩,៩៥	២០៥,១៥	២០៦,៩២	០,៩	៣,៥
១៨	នំប្រពៃណី	០,៥៦១	២០៥,២២	២១០,១៦	២១១,៩៦	០,៩	៣,៣
១៩	សេវាកម្មថែរក្សា និងជួសជុលលំនៅដ្ឋាន	០,៤៣៥	១៧៩,៣៣	១៨៦,៧៨	១៨៨,៤៩	០,៩	៥,១
២០	ឥន្ធនៈរាវ	០,០៩៩	១២៥,៤៤	១៣៩,៩១	១៤១,១៧	០,៩	១២,៥
២១	បន្លែកែវ និងរក្សាទុកបានយូរ	០,៣៣៧	១៧០,៦៧	១៧៤,៧៣	១៧៦,១៧	០,៨	៣,២
២២	ឧស្ម័ន	២,៦៩៩	១០៩,៩៣	១០៧,០២	១០៧,៨៨	០,៨	-១,៩
២៣	សេវាសុខាភិបាលក្រៅមន្ទីរពេទ្យ	១,១៤១	១១៩,៨៨	១២០,២៣	១២១,១៥	០,៨	១,១
២៤	សាច់មាន់ស្រស់	១,៣០៣	២០១,៩៧	២០៧,៦០	២០៨,៩៧	០,៧	៣,៥
២៥	ស៊ុតកែវ	០,០៧៩	១៥៦,៧៣	១៦២,០៥	១៦៣,១៣	០,៧	៤,១
២៦	សម្លៀកបំពាក់បុរស និងកុមារ	០,៦២១	១៣២,៤៤	១៣៤,៤៩	១៣៥,៤៥	០,៧	២,៣
២៧	ខោអាវកូនក្មេងអាយុក្រោម១ឆ្នាំ	០,០៥៤	១៤៧,១០	១៤៥,៩៥	១៤៦,៩១	០,៧	-០,១
២៨	ស្បែកជើង	០,៦៤១	១៥៥,៦៤	១៥៦,៨៩	១៥៧,៩៥	០,៧	១,៥
២៩	ភោជនីយដ្ឋាន និងសណ្ឋាគារ	៥,៨៦១	២៣៨,៩៧	២៤៧,០៣	២៤៨,៨៤	០,៧	៤,១
៣០	ស្រាបៀរ	០,៥៣២	១២២,២៦	១២២,៥៥	១២៣,២៤	០,៦	០,៨
៣១	នំប៊ីស្កិត និងនំម្សៅ	០,២៨០	១៧៣,១០	១៧៣,៩៥	១៧៤,៧៨	០,៥	១,០
៣២	ស្ករ ដំណាប់ ទឹកឃ្មុំ ស្ករក្រូច	១,៤៨៩	១៣៦,២៣	១៤៤,៨៨	១៤៥,៥៩	០,៥	៦,៩
៣៣	កង់	០,១០៣	១៣៥,៣៣	១៤០,៤៣	១៤១,១៩	០,៥	៤,៣
៣៤	ត្រីសមុទ្រ ( ស្រស់ ឬ ក្លាសេ )	០,២២៩	២១៣,៥០	២២៣,១៩	២២៤,០៣	០,៤	៤,៩
៣៥	ស្រា	០,២៤៨	១៥៩,៣១	១៥៩,៣២	១៥៩,៨៨	០,៤	០,៤
៣៦	វត្ថុធាតុដើមសម្លៀកបំពាក់	០,៣៣៤	១៥២,២៧	១៥៩,៧១	១៦០,៤០	០,៤	៥,៣
៣៧	សម្លៀកបំពាក់ស្ត្រី និងក្មេងស្រី	១,០៦៥	១៣៥,២៩	១៣៩,៨១	១៤០,៣៣	០,៤	៣,៧
៣៨	សម្ភារៈ និងបរិក្ខារសម្រាប់លំនៅដ្ឋាន និងសួនច្បារ	០,០១៧	១៨១,៧៧	១៨៦,៨៦	១៨៧,៥៤	០,៤	៣,២
៣៩	ប្រេងម៉ាស៊ីន	០,០៦២	១៤២,៤៥	១៤៦,០៣	១៤៦,៦៧	០,៤	៣,០
៤០	ប្រេងធា និងខ្នាញ់	០,៩២០	២១៥,៥៩	២១២,៥៦	២១៣,២៤	០,៣	-១,១

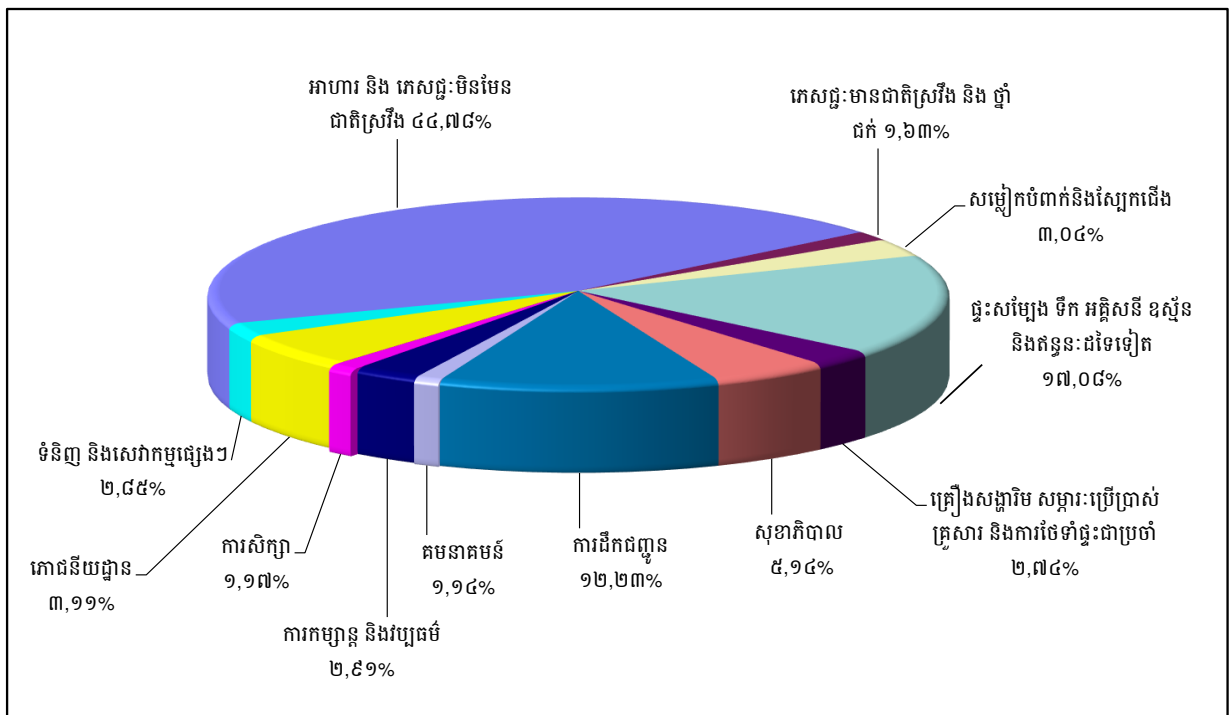
ប្រភព : វិទ្យាស្ថានជាតិស្ថិតិ

**ក្រាហ្វិស្ត្រាម ១ : សន្ទស្សន៍ផ្នែកទំនិញប្រើប្រាស់**



ប្រភព : វិទ្យាស្ថានជាតិស្ថិតិ

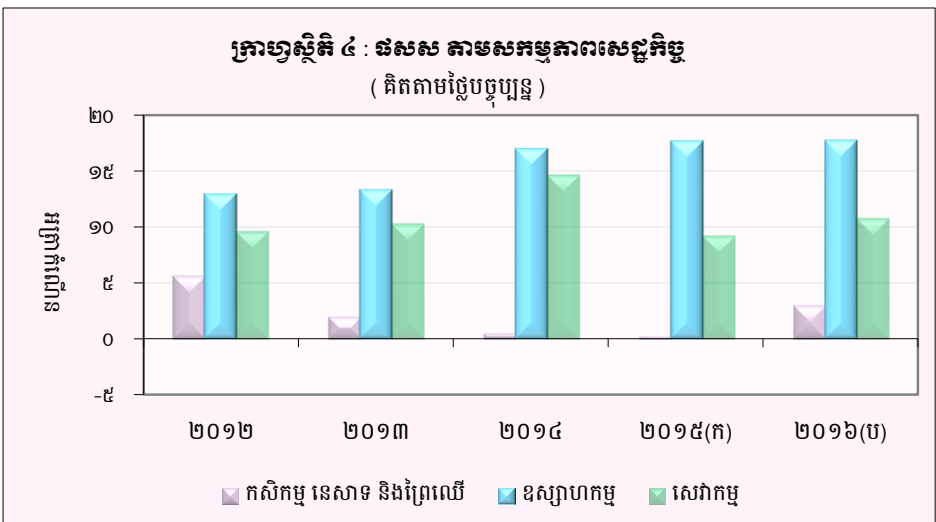
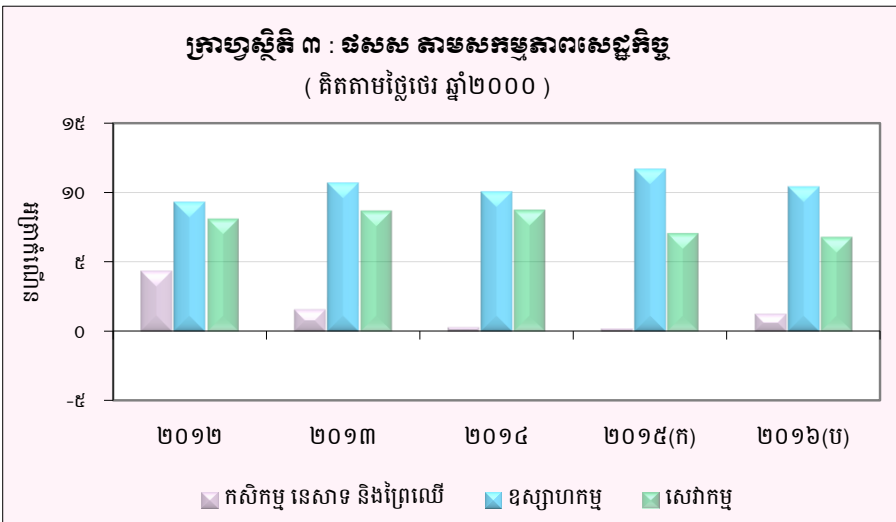
**ក្រាហ្វិស្ត្រាម ២ : សមាមាត្រមេគុណនៃសន្ទស្សន៍ផ្នែកទំនិញប្រើប្រាស់**



ប្រភព : វិទ្យាស្ថានជាតិស្ថិតិ

**តារាង ៣ : ផលិតផលក្នុងស្រុកសរុប ( ផសស )**

	គិតតាមថ្លៃថេរ ឆ្នាំ២០០០					គិតតាមថ្លៃបច្ចុប្បន្ន				
	២០១២	២០១៣	២០១៤	២០១៥ <sup>(ក)</sup>	២០១៦ <sup>(ឃ)</sup>	២០១២	២០១៣	២០១៤	២០១៥ <sup>(ក)</sup>	២០១៦ <sup>(ឃ)</sup>
<b>ផសស</b> គិតជាពាន់លានរៀល	៣៤.៩៣៣	៣៧.៥០៣	៤០,១៨២	៤៣.០០៩	៤៥.៩៦៩	៥៦.៦៨២	៦១.៣២៧	៦៧.៤៣៧	៧៣.៤២៣	៨១.២៤២
<b>ផសស</b> គិតជាលានដុល្លារអាមេរិក	៨.៦៦២	៩.៣១៣	៩.៩៧១	១០.៦៨៦	១១.៤០៧	១៤.០៥៤	១៥.២៥១	១៦.៧៣៤	១៨.២៤២	២០.១៥៩
<b>អន្តរាគមន៍រដ្ឋនៃ ផសស</b>	៧,៣	៧,៤	៧,១	៧,០	៦,៩	៨,៩	៨,២	១០,០	៨,៩	១០,៦
<b>អន្តរាគមន៍រដ្ឋ ផសស តាមសកម្មភាពសេដ្ឋកិច្ច</b>										
កសិកម្ម នេសាទ និងព្រៃឈើ	៤,៣	១,៦	០,៣	០,២	១,២	៥,៦	២,០	០,៥	០,២	៣,០
ឧស្សាហកម្ម	៩,៣	១០,៧	១០,១	១១,៧	១០,៤	១៣,០	១៣,៣	១៧,០	១៧,៧	១៧,៧
សេវាកម្ម	៨,១	៨,៧	៨,៧	៧,១	៦,៨	៩,៦	១០,៣	១៤,៧	៩,២	១០,៨
<b>ផសស សម្រាប់មនុស្សម្នាក់</b> ( គិតជាលានរៀល )	២,៤	២,៦	២,៧	២,៩	៣,០	៣,៩	៤,២	៤,៦	៤,៩	៥,៤
<b>ផសស សម្រាប់មនុស្សម្នាក់</b> ( គិតជាដុល្លារអាមេរិក )	៥៩៩	៦៣៧	៦៧២	៧១៤	៧៥៣	៩៧៣	១.០៤២	១.១៣១	១.២១៨	១.៣៣០



(ឃ) : ការព្យាករណ៍ជាបឋម

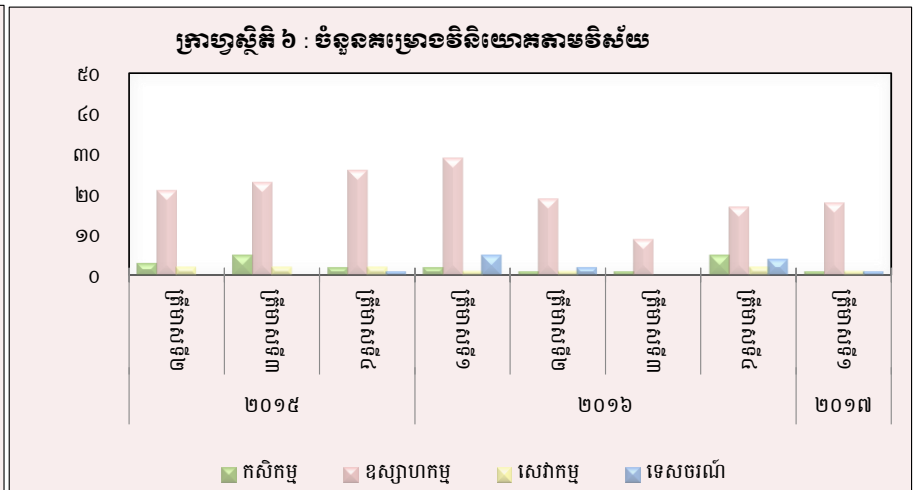
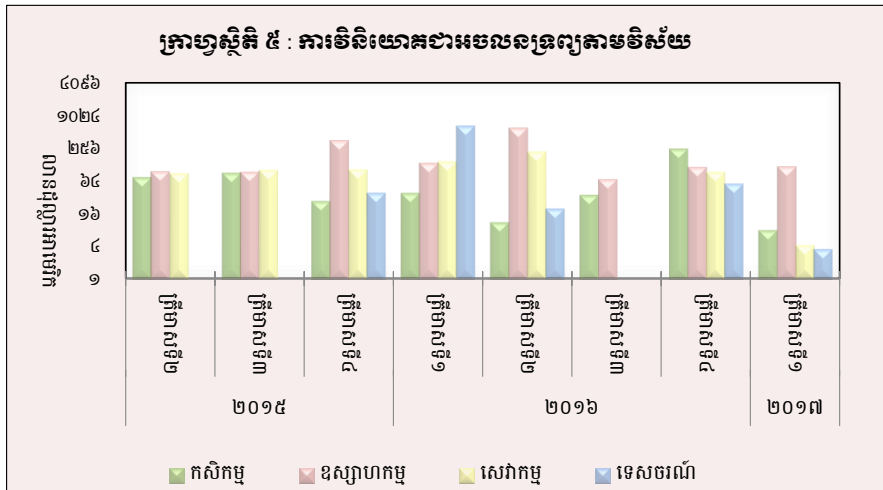
(ក) : ទិន្នន័យកែតម្រូវ

ប្រភព : វិទ្យាស្ថានជាតិស៊ីអិ

### តារាង ៤ : គម្រោងវិនិយោគដែលបានអនុវត្តតាមវិស័យ

(ឯកតា : លានដុល្លារអាមេរិក)

វិស័យ	កសិកម្ម		ឧស្សាហកម្ម		សេវាកម្ម		ទេសចរណ៍		សរុប	
	គម្រោង	អចលនទ្រព្យ	គម្រោង	អចលនទ្រព្យ	គម្រោង	អចលនទ្រព្យ	គម្រោង	អចលនទ្រព្យ	គម្រោង	អចលនទ្រព្យ
<b>២០១៥</b>										
ត្រីមាសទី៤	២	២៧,២	២៦	៣៤៦,២	២	១០១,៤	១	៣៨,០	៣១	៥១២,៧
<b>សរុប</b>	<b>១៤</b>	<b>៤៦១,០</b>	<b>៩៧</b>	<b>៦៣០,៥</b>	<b>១០</b>	<b>២.៧៣០,១</b>	<b>៣</b>	<b>៩៨,៦</b>	<b>១២៤</b>	<b>៣.៩២០,១</b>
<b>២០១៦</b>										
ត្រីមាសទី១	២	៣៨,៣	២៩	១៣៤,៣	១	១៤០,០	៥	៦៤២,៤	៣៧	៩៥៥,០
ត្រីមាសទី២	១	១១,២	១៩	៥៨៥,៦	១	២១១,០	២	១៩,៨	២៣	៨២៧,៥
ត្រីមាសទី៣	១	៣៥,៣	៩	៦៧,៤	-	-	-	-	១០	១០២,៧
ត្រីមាសទី៤	៥	២៤៦,៦	១៧	១១៣,៥	២	៩១,០	៤	៥៦,៣	២៨	៥០៧,៤
<b>សរុប</b>	<b>៩</b>	<b>៣៣១,៣</b>	<b>៧៤</b>	<b>៩០០,៨</b>	<b>៤</b>	<b>៤៤២,០</b>	<b>១១</b>	<b>៧១៨,៥</b>	<b>៩៨</b>	<b>២.៣៩២,៥</b>
<b>២០១៧</b>										
ត្រីមាសទី១	១	៨,០	១៨	១១៥,៦	១	៤,២	១	៣,៦	២១	១៣១,៤
<b>សរុប</b>	<b>១</b>	<b>៨,០</b>	<b>១៨</b>	<b>១១៥,៦</b>	<b>១</b>	<b>៤,២</b>	<b>១</b>	<b>៣,៦</b>	<b>២១</b>	<b>១៣១,៤</b>



ប្រភព : ក្រុមប្រឹក្សាអភិវឌ្ឍន៍កម្ពុជា (គណៈកម្មការវិនិយោគកម្ពុជា)

**តារាង ៥ : គម្រោងវិនិយោគដែលបានអនុវត្តដោយក្រុមប្រឹក្សាអភិវឌ្ឍន៍កម្ពុជាតាមបណ្តាច្រកទេសបង្កប់ៗ\***

(ឯកតា : លានដុល្លារអាមេរិក)

ច្រកទេស	២០១៥				២០១៦				២០១៧
	ត្រីមាសទី១	ត្រីមាសទី២	ត្រីមាសទី៣	ត្រីមាសទី៤	ត្រីមាសទី១	ត្រីមាសទី២	ត្រីមាសទី៣	ត្រីមាសទី៤	ត្រីមាសទី១
កម្ពុជា	២.៧៥៤,៩	១១៧,៤	៤៥,២	២១៧,៩	៣៧៩,៤	២៧៧,៦	៣៥,៣	៥១,៣	២៣,៩
ចិន	៥៦,១	៧២,៣	៤៣,៨	៦៨,៤	៤៦០,៧	១៩,៩	៦,៤	២១០,៣	២៨,១
កូរ៉េ	៣,០	-	០,៥	៥,០	១៤,៤	៣,២	-	-	១៥,៥
សហរដ្ឋអាមេរិក	០,២	-	-	២,៩	៩,០	-	-	២,៤	-
ថៃ	-	១៣,១	១,៩	៧,៤	៤,៩	១០៤,៨	-	២០,០	-
វៀតណាម	២៨,៤	-	៦០,៩	-	-	-	-	៧៧,០	-
ម៉ាឡេស៊ី	-	៥,៩	១,៧	៥៥,៣	២,៥	-	-	-	-
សាំងហ្គាពួរ	-	-	-	២៦,៨	-	-	២,០	១០១,០	-
តៃវ៉ាន់	៨,៥	១០,៦	៩,១	១៨,៣	១០,៥	២,២	៨,៤	-	១០,៥
អូស្ត្រាលី	-	-	-	-	-	-	-	-	-
អង់គ្លេស	-	១២,៩	៩,៥	៩២,៧	១២,៨	២២,៩	-	-	៣៥,៤
កាណាដា	២,៧	-	-	-	-	-	១,៥	៤,១	-
ហុងកុង	១៣,៩	១៧,២	៧២,៤	៥,៧	១០,៧	១៧៤,៦	២៩,១	៣៤,៨	១៣,៤
ផ្សេងៗ	៥,៥	៥,២	៣៤,៤	១២,៥	៤៩,៩	២២២,៣	២០,០	៦,៣	៤,៦
<b>សរុប</b>	<b>២.៨៧៣,៣</b>	<b>២៥៤,៦</b>	<b>២៧៩,៤</b>	<b>៥១២,៧</b>	<b>៩៥៥,០</b>	<b>៨២៧,៥</b>	<b>១០២,៧</b>	<b>៥០៧,៤</b>	<b>១៣១,៤</b>
<b>( សមាមាត្រនៃគម្រោងវិនិយោគដែលបានអនុវត្ត )</b>									
កម្ពុជា	៩៥,៩	៤៦,១	១៦,២	៤២,៥	៣៩,៧	៣៣,៥	៣៤,៤	១០,១	១៨,២
ចិន	២,០	២៨,៤	១៥,៧	១៣,៣	៤៨,២	២,៤	៦,២	៤១,៥	២១,៤
កូរ៉េ	០,១	-	០,២	១,០	១,៥	០,៤	-	-	១១,៨
សហរដ្ឋអាមេរិក	០,០	-	-	០,៦	០,៩	-	-	០,៥	-
ថៃ	-	៥,២	០,៧	១,៤	០,៥	១២,៧	-	៣,៩	-
វៀតណាម	១,០	-	២១,៨	-	-	-	-	១៥,២	-
ម៉ាឡេស៊ី	-	២,៣	០,៦	១០,៨	០,៣	-	-	-	-
សាំងហ្គាពួរ	-	-	-	៥,២	-	-	២,០	១៩,៩	-
តៃវ៉ាន់	០,៣	៤,២	៣,៣	៣,៦	១,១	០,៣	៨,២	-	៨,០
អូស្ត្រាលី	-	-	-	-	-	-	-	-	-
អង់គ្លេស	-	៥,១	៣,៤	១៨,១	១,៣	២,៨	-	-	២៦,៩
កាណាដា	០,១	-	-	-	-	-	១,៥	០,៨	-
ហុងកុង	០,៥	៦,៨	២៥,៩	១,១	១,១	២១,១	២៨,៣	៦,៩	១០,២
ផ្សេងៗ	០,២	២,១	១២,៣	២,៤	៥,២	២៦,៩	១៩,៥	១,២	៣,៥
<b>សរុប</b>	<b>១០០,០</b>	<b>១០០,០</b>	<b>១០០,០</b>	<b>១០០,០</b>	<b>១០០,០</b>	<b>១០០,០</b>	<b>១០០,០</b>	<b>១០០,០</b>	<b>១០០,០</b>

\* អចលនទ្រព្យ

ប្រភព : ក្រុមប្រឹក្សាអភិវឌ្ឍន៍កម្ពុជា ( គណៈកម្មការវិនិយោគកម្ពុជា )

## តារាង ៦ : អត្រាប្តូរប្រាក់ប្រចាំថ្ងៃ ក្នុងខែមេសា ឆ្នាំ២០១៧

( រៀល/១ដុល្លារអាមេរិក )

ថ្ងៃ	អត្រាប្តូរប្រាក់ទីផ្សារ			អត្រាប្តូរប្រាក់ ផ្លូវការ	បម្រែបម្រួលប្រាក់ប្រចាំថ្ងៃ*	
	ទិញ	លក់	មធ្យម		គម្លាត	ភាគរយ
១	៤.០០៤	៤.០១១	៤.០០៨	៤.០០៥	០,០	០,០
២	៤.០០៤	៤.០១១	៤.០០៨	៤.០០៥	០,០	០,០
៣	៤.០០៤	៤.០១៤	៤.០០៩	៤.០០៨	០,០	០,០
៤	៤.០០៤	៤.០១៤	៤.០០៩	៤.០០៨	០,០	០,០
៥	៤.០០៦	៤.០១៤	៤.០១០	៤.០០៦	២,០	០,០
៦	៤.០០៦	៤.០១៤	៤.០១០	៤.០០៦	០,០	០,០
៧	៤.០០៤	៤.០១២	៤.០០៨	៤.០០៦	-២,០	០,០
៨	៤.០០៤	៤.០១២	៤.០០៨	៤.០០៦	០,០	០,០
៩	៤.០០៤	៤.០១២	៤.០០៨	៤.០០៦	០,០	០,០
១០	៤.០០៤	៤.០១២	៤.០០៨	៤.០០៥	០,០	០,០
១១	៤.០០៤	៤.០១២	៤.០០៨	៤.០០៧	០,០	០,០
១២	៤.០០៤	៤.០១៣	៤.០០៩	៤.០០៤	០,០	០,០
១៣	៤.០០៤	៤.០១៩	៤.០១២	៤.០០៤	០,០	០,០
១៤	៤.០០៨	៤.០១៦	៤.០១២	៤.០០៤	៤,០	០,១
១៥	៤.០០៨	៤.០១៦	៤.០១២	៤.០០៤	០,០	០,០
១៦	៤.០០៨	៤.០១៦	៤.០១២	៤.០០៤	០,០	០,០
១៧	៤.០០៨	៤.០១៦	៤.០១២	៤.០០៤	០,០	០,០
១៨	៤.០០៨	៤.០១៦	៤.០១២	៤.០០៨	០,០	០,០
១៩	៤.០១១	៤.០១៩	៤.០១៥	៤.០០៨	៣,០	០,១
២០	៤.០១៤	៤.០១៩	៤.០១៧	៤.០១២	៣,០	០,១
២១	៤.០១៧	៤.០២៤	៤.០២១	៤.០១៦	៣,០	០,១
២២	៤.០២៤	៤.០៣៤	៤.០២៩	៤.០១៦	៧,០	០,២
២៣	៤.០២៤	៤.០៣៤	៤.០២៩	៤.០១៦	០,០	០,០
២៤	៤.០២៤	៤.០៣៤	៤.០២៩	៤.០១៦	០,០	០,០
២៥	៤.០២៤	៤.០៣៤	៤.០២៩	៤.០២៤	០,០	០,០
២៦	៤.០២៧	៤.០៣៦	៤.០៣២	៤.០២៤	៣,០	០,១
២៧	៤.០៣៤	៤.០៤១	៤.០៣៨	៤.០២៦	៧,០	០,២
២៨	៤.០៣៧	៤.០៤៤	៤.០៤១	៤.០៣៤	៣,០	០,១
២៩	៤.០៣៩	៤.០៤៦	៤.០៤៣	៤.០៣៤	២,០	០,០
៣០	៤.០៣៩	៤.០៤៦	៤.០៤៣	៤.០៣៤	០,០	០,០
<b>មធ្យម</b>	<b>៤.០១៤</b>	<b>៤.០២២</b>	<b>៤.០១៨</b>	<b>៤.០១២</b>	<b>១,២</b>	<b>០,០</b>

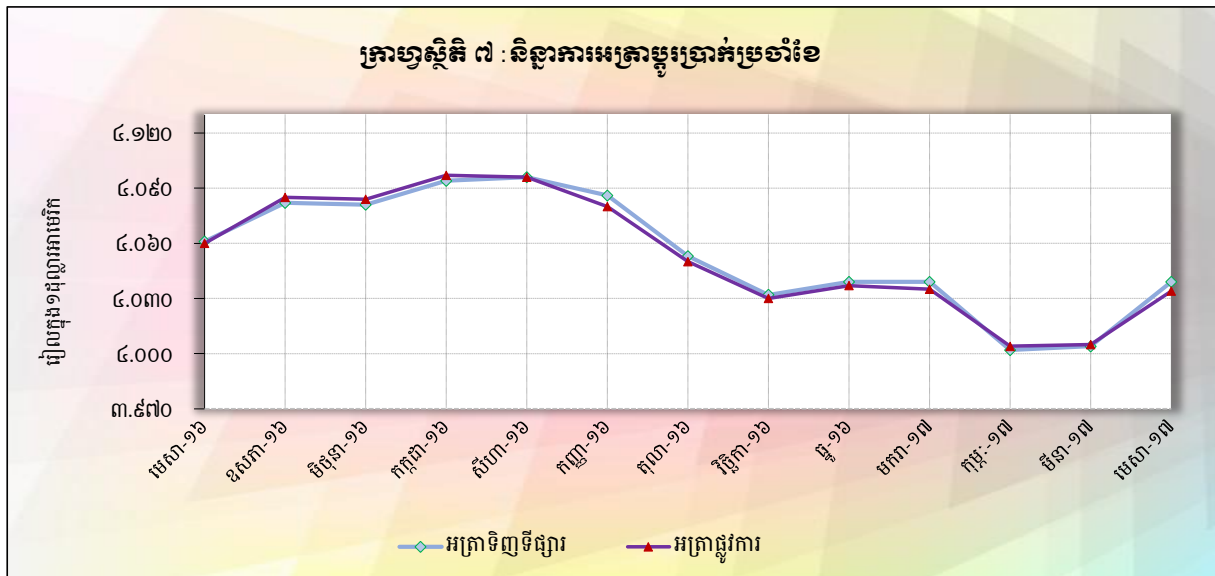
\* - គម្លាតអត្រាទិញទីផ្សារប្រចាំថ្ងៃ

- បម្រែបម្រួលជាភាគរយនៃអត្រាទិញទីផ្សារប្រចាំថ្ងៃ

## តារាង ៧ : អត្រាប្តូរប្រាក់ប្រចាំខែ

(អត្រាចុងគ្រា រៀល/១ដុល្លារអាមេរិក)

	អត្រាប្តូរប្រាក់ទីផ្សារ				អត្រាប្តូរប្រាក់រដ្ឋបាល
	ទិញ	បម្រែបម្រួល % ប្រចាំខែ	លក់	បរិច្ឆេទ	
ធ្នូ-០៩	៤.១៨១	០,៤១	៤.១៩០	៤.១៨៦	៤.១៦៩
ធ្នូ-១០	៤.០៤៨	-០,៦៤	៤.០៥៣	៤.០៥១	៤.០៥៣
ធ្នូ-១១	៤.០៥៧	០,៦៧	៤.០៦៦	៤.០៦២	៤.០៣៩
ធ្នូ-១២	៣.៩៩០	-០,១៣	៣.៩៩៥	៣.៩៩៣	៣.៩៩៥
ធ្នូ-១៣	៤.០០៣	០,២៣	៤.០១៣	៤.០០៨	៣.៩៩៥
ធ្នូ-១៤	៤.០៦៤	០,២២	៤.០៧៣	៤.០៦៩	៤.០៧៥
ធ្នូ-១៥	៤.០៤៨	០,១០	៤.០៥៥	៤.០៥២	៤.០៥០
<b>២០១៦</b>					
មករា	៤.០៣៧	-០,២៧	៤.០៤៥	៤.០៤១	៤.០៣៧
កុម្ភៈ	៤.០១០	-០,៦៧	៤.០១៦	៤.០១៣	៤.០០៨
មីនា	៤.០១០	០,០០	៤.០១៨	៤.០១៤	៤.០០៦
មេសា	៤.០៦១	១,២៧	៤.០៧៣	៤.០៦៧	៤.០៦០
ឧសភា	៤.០៨២	០,៥២	៤.០៩១	៤.០៨៧	៤.០៨៥
មិថុនា	៤.០៨១	-០,០២	៤.០៩១	៤.០៨៦	៤.០៨៤
កក្កដា	៤.០៩៤	០,៣២	៤.១០៣	៤.០៩៩	៤.០៩៧
សីហា	៤.០៩៦	០,០៥	៤.១០៦	៤.១០១	៤.០៩៦
កញ្ញា	៤.០៨៦	-០,២៤	៤.០៩៧	៤.០៩២	៤.០៨០
តុលា	៤.០៥៣	-០,៨១	៤.០៦១	៤.០៥៧	៤.០៥០
វិច្ឆិកា	៤.០៣២	-០,៥២	៤.០៤១	៤.០៣៧	៤.០៣០
ធ្នូ	៤.០៣៩	០,១៧	៤.០៥០	៤.០៤៥	៤.០៣៧
<b>២០១៧</b>					
មករា	៤.០៣៩	០,០០	៤.០៥២	៤.០៤៦	៤.០៣៥
កុម្ភៈ	៤.០០២	-០,៩២	៤.០១១	៤.០០៧	៤.០០៤
មីនា	៤.០០៤	០,០៥	៤.០១៣	៤.០០៩	៤.០០៥
មេសា	៤.០៣៩	០,៨៧	៤.០៤៦	៤.០៤៣	៤.០៣៤



**តារាង ៨ : តម្លៃប្រាក់ច្រើនរបស់ប្រជាជនស្រីចំនួនប្រាំមួយ**

( អត្រាទិញផ្លូវការចុងខែ )

	អសរេវ៉េរ (SDR)	ឥណទាន អាមេរិក	ឥណទាន អឺរ៉ូ	យ៉េន ជប៉ុន	រោន អង់គ្លេស	រូបិយ កូរ៉េ	រូបិយ ហុងកុង	រូបិយ ឥណ្ឌូនេស៊ី	រូបិយ សិង្ហបុរី	រូបិយ ថៃ	រូបិយ វៀតណាម
ឯកតា	១	១	១	១០០	១	១០០០	១	១០០	១	១	១០០០
ឆ្នាំ១០	៦.២៤២	៤.០៥១	៥.៣៨៧	៤.៩៧០	៦.២៥២	៤៥០	១.៣១៨	៩.២៤៨	៣.១៤៣	១៣៤	២០៨
ឆ្នាំ១១	៦.១៨១	៤.០៣៩	៥.២៣០	៥.២០១	៦.២២៥	៤៤៥	១.២៧៤	៩.២១០	៣.១០៨	១២៧	១៩២
ឆ្នាំ១២	៦.១៤០	៣.៩៩៥	៥.២៨៥	៤.៦៤៥	៦.៤៥៦	៤១១	១.៣០៤	៩.៧៣៧	៣.២៦៦	១៣១	១៩១
ឆ្នាំ១៣	៦.១៥២	៣.៩៩៥	៥.៥១៥	៣.៨០៧	៦.៥៨៩	៣២៧	១.២១៥	៨.៩៩៩	៣.១៥៣	១២២	១៩០
ឆ្នាំ១៤	៥.៩០២	៤.០៧៥	៤.៩៥៥	៣.៤១១	៦.៣៤២	៣២៨	១.១៦៦	៩.១១៧	៣.០៨៣	១២៤	១៩១
<b>២០១៥</b>											
កូរ៉េ	៥.៦៥៨	៤.០៦១	៤.៤៦១	៣.៣៥៦	៦.២២៤	២៩៨	៩៤២	៨.៦៥៤	២.៨៩៩	១១៤	១៨២
វៀតណាម	៥.៥៥៥	៤.០៤៤	៤.២៨១	៣.២៩២	៦.០៨១	២៩៣	៩៥១	៨.៥៩០	២.៨៦២	១១៣	១៨០
ថៃ	៥.៦១៧	៤.០៥០	៤.៤២៩	៣.៣៦២	៦.០០០	២៩៤	៩៤៤	៨.៦៣០	២.៨៦៣	១១២	១៨១
<b>២០១៦</b>											
មករា	៥.៥៨១	៤.០៣៧	៤.៤១៣	៣.៣៩៦	៥.៧៩៤	២៩១	៩៦៨	៨.៤៦២	២.៨២៧	១១៣	១៨២
កម្ពុជា	៥.៥៦៥	៤.០០៨	៤.៣៨១	៣.៥២៥	៥.៥៥៥	៣០០	៩៤៩	៨.៤៥៦	២.៨៤០	១១២	១៨០
មីនា	៥.៦៣៥	៤.០០៦	៤.៥៤០	៣.៥៦៥	៥.៧៥៧	៣០២	១.០២១	៨.៧០៨	២.៩៦៦	១១៤	១៨០
មេសា	៥.៧៣៩	៤.០៦០	៤.៦១១	៣.៧៥៦	៥.៩៣៣	៣០៨	១.០៤៦	៨.៧៧៧	៣.០២១	១១៦	១៨២
ឧសភា	៥.៧៤៣	៤.០៨៥	៤.៥៥៤	៣.៦៨៥	៥.៩៨១	៣០០	៩៥៥	៨.៧៤៩	២.៩៦២	១១៤	១៨២
មិថុនា	៥.៧០១	៤.០៨៤	៤.៥៣៩	៣.៩៧៥	៥.៤៨៩	៣១១	១.០៨១	៨.៧០៨	៣.០៣៣	១១៦	១៨៣
កក្កដា	៥.៦៩៦	៤.០៩៧	៤.៥៤១	៣.៩១០	៥.៣៩៣	៣១៣	១.០១២	៨.៧០៦	៣.០៣០	១១៤	១៨៤
សីហា	៥.៧១៧	៤.០៩៦	៤.៥៦៥	៣.៩៨០	៥.៣៦០	៣០៩	១.០១០	៨.៨២២	៣.០០៤	១១៤	១៨៤
កញ្ញា	៥.៧០៨	៤.០៨០	៤.៥៧៨	៤.០៤០	៥.៣២១	៣១៥	៩៩៣	៨.៤៧១	៣.០០២	១១៤	១៨៣
តុលា	៥.៥៥៥	៤.០៥០	៤.៤៤៤	៣.៨៦៤	៤.៩៣៧	៣១០	៩៦៤	៨.៣៦៦	២.៩០៨	១១៦	១៨២
វិច្ឆិកា	៥.៤៤៩	៤.០៣០	៤.២៩២	៣.៥៨៧	៥.០៣៤	២៩៧	៩០៤	៨.១០០	២.៨៣០	១១៣	១៨៨
ធ្នូ	៥.៤១០	៤.០៣៧	៤.២៦៥	៣.៤៦៧	៤.៩៦០	៣០០	៩០១	៨.១១៩	២.៧៩២	១១២	១៨៨
<b>២០១៧</b>											
មករា	៥.៤៦៥	៤.០៣៥	៤.៣១៩	៣.៥៥១	៥.០៤៣	៣០២	៩១២	៨.១១២	២.៨៤២	១១៥	១៨៩
កម្ពុជា	៥.៤១៦	៤.០០៤	៤.២៣៧	៣.៥៥០	៤.៩៨១	៣០០	៩០២	៧.៩៦៥	២.៨៤៩	១១៥	១៨៦
មីនា	៥.៤៤៦	៤.០០៥	៤.២៧៨	៣.៥៨២	៤.៩៩៧	៣០១	៩០៦	៧.៩៨៥	២.៨៦៥	១១៦	១៨៦
មេសា	៥.៥២៣	៤.០៣៤	៤.៣៨៤	៣.៦២៣	៥.២០២	៣០៣	៩២៩	៨.០៥០	២.៨៨៧	១១៧	១៨៧
<b>បម្រែបម្រួលជាភាគរយប្រចាំខែ</b>	<b>១,៤</b>	<b>០,៧</b>	<b>២,៥</b>	<b>១,១</b>	<b>៤,១</b>	<b>០,៧</b>	<b>២,៥</b>	<b>០,៨</b>	<b>០,៨</b>	<b>០,៩</b>	<b>០,៦</b>



**តារាង ៩ : អត្រាការប្រាក់លើប្រាក់បញ្ញើ និងប្រាក់កម្ចីរបស់ធនាគារ\***

( អត្រាបញ្ចូលប្រាក់បញ្ញើ និងតាមទំហំប្រតិបត្តិការធនាគារ )

	ធ្នូ-១៥	មេសា-១៦	ឧសភា-១៦	មិថុនា-១៦	កក្កដា-១៦	សីហា-១៦	កញ្ញា-១៦	តុលា-១៦	វិច្ឆិកា-១៦	ធ្នូ-១៦	មករា-១៧	កុម្ភៈ-១៧	មីនា-១៧	មេសា-១៧
<b>អត្រាការប្រាក់លើប្រាក់បញ្ញើជារៀងរាល់ថ្ងៃ</b>														
ប្រាក់បញ្ញើសន្សំ	១,៤៣	១,៤១	១,៥៥	១,៥៥	១,៥៥	១,៥៦	១,៥១	១,៥៦	១,៥៥	១,៥៦	១,៥៧	១,៥៧	១,៥៥	១,៤៤
ប្រាក់បញ្ញើមានកាលកំណត់ ១ខែ	២,៨៦	២,៨០	២,៩៨	២,៩៩	៣,០០	៣,០០	៣,០១	៣,០៨	៣,០៧	៣,១១	៣,០៨	៣,០៣	២,៩៨	២,២៤
ប្រាក់បញ្ញើមានកាលកំណត់ ៣ខែ	៤,៧១	៤,៦៥	៤,៧៦	៤,៧៩	៤,៧៩	៤,៧៩	៤,៧៧	៤,៧៩	៤,៧៩	៤,៨៤	៤,៧៩	៤,៧៣	៤,៦៧	៣,៩៥
ប្រាក់បញ្ញើមានកាលកំណត់ ៦ខែ	៥,៦៥	៥,៥៨	៥,៧១	៥,៧៤	៥,៧៥	៥,៧៤	៥,៧១	៥,៧២	៥,៧៣	៥,៧៩	៥,៧៣	៥,៦៧	៥,៦០	៤,៧៤
ប្រាក់បញ្ញើមានកាលកំណត់ ១២ខែ	៦,៦៤	៦,៥៥	៦,៧៧	៦,៧៩	៦,៨១	៦,៨០	៦,៧៨	៦,៨៤	៦,៨៤	៦,៩១	៦,៨៥	៦,៨០	៦,៧១	៦,០២
<b>អត្រាការប្រាក់លើប្រាក់បញ្ញើជាដុល្លារ</b>														
ប្រាក់បញ្ញើសន្សំ	០,៧៨	០,៨១	០,៨៨	០,៨៩	០,៨៦	០,៩០	០,៨៧	០,៨៤	០,៨៤	០,៨៤	០,៨៤	០,៨២	០,៨២	០,៧៦
ប្រាក់បញ្ញើមានកាលកំណត់ ១ខែ	១,៧៣	១,៧១	១,៧៨	១,៨០	១,៨១	១,៨២	១,៧៩	១,៧៥	១,៧៦	១,៧៧	១,៧៧	១,៧១	១,៧១	១,៥៦
ប្រាក់បញ្ញើមានកាលកំណត់ ៣ខែ	២,៤៦	២,៤៣	២,៥០	២,៤៩	២,៥១	២,៤៩	២,៤៦	២,៤៤	២,៤១	២,៤២	២,៤២	២,៣៦	២,៣៧	២,២៨
ប្រាក់បញ្ញើមានកាលកំណត់ ៦ខែ	៣,៤២	៣,៤០	៣,៤៦	៣,៤៧	៣,៤៩	៣,៤៦	៣,៤០	៣,៤១	៣,៤១	៣,៤១	៣,៤១	៣,៣៨	៣,៣៩	៣,២៥
ប្រាក់បញ្ញើមានកាលកំណត់ ១២ខែ	៤,៤៥	៤,៤៣	៤,៥១	៤,៥២	៤,៥៤	៤,៥០	៤,៤២	៤,៤៣	៤,៤៣	៤,៤៤	៤,៤៤	៤,៤៤	៤,៤៥	៤,៤០
<b>អត្រាការប្រាក់លើប្រាក់កម្ចីជារៀងរាល់ថ្ងៃ</b>														
១ខែ	១៨,០០	១៨,២៣	១៨,០០	១៨,០០	២០,០៤	២០,២៦	២០,៤១	២០,៤៧	២០,៤៩	២០,៤៦	២០,៣៨	២០,១៦	២០,២៧	១៨,០០
៣ខែ	១៨,០០	១៨,២៣	១៨,០០	១៨,០០	២០,០៤	២០,២៦	២០,៤១	២០,៤៧	២០,៤៩	២០,៤៦	២០,៣៨	២០,១៦	២០,២៤	១៨,០០
៦ខែ	១៩,៧៤	១៩,៩៥	២០,៦៤	១៨,៧៦	២០,៤១	២០,៦៦	២០,៨៤	២១,១៦	២១,១៩	២១,២០	២១,១៥	២០,៩១	២១,០៦	១៩,១១
១២ខែ	១៦,២៤	១៦,៧១	១៦,២៦	១៧,៣៤	១៧,៣៥	១៧,៣៣	១៧,៣៣	១៧,៣៤	១៧,៣៤	១៧,៣៥	១៦,២៤	១៦,២០	១៦,០៥	១៤,៨៤
<b>អត្រាការប្រាក់លើប្រាក់កម្ចីជាដុល្លារ</b>														
១ខែ	១២,៨៦	១២,៥៨	១១,៩៦	១១,៨៤	១២,៤១	១២,៣៨	១២,៣៩	១២,៤៥	១២,៤៥	១២,៦៣	១៣,៤១	១២,៩៤	១៣,០០	១១,៩៣
៣ខែ	១២,៤៥	១២,០៨	១១,៦៣	១១,៥៤	១២,២៧	១២,២៧	១២,២៦	១២,៤៥	១២,៣៤	១២,២៧	១២,៣៧	១១,៤៣	១៣,៥១	១២,២៥
៦ខែ	១២,៩៥	១៣,០៩	១២,៤៧	១២,៣៦	១២,៧០	១២,៦៧	១២,៧៩	១៣,០០	១២,៣៤	១២,៥៧	១២,៩៩	១២,៨០	១២,៧៦	១២,៨៦
១២ខែ	១១,៦០	១១,៥៧	១១,៧១	១១,៧៤	១១,៨៥	១១,៨២	១១,៨៤	១១,៨២	១១,៧៨	១១,៩០	១១,៩២	១១,៦៩	១១,៦៧	១១,៦៨

\* រាប់បញ្ចូលធនាគារពាណិជ្ជ និងធនាគារឯកទេស

\*\* ទិន្នន័យកែតម្រូវ

## តារាង ១០ : ស្ថានភាពរូបិយវត្ថុ

( ឯកតា : ប៊ីលានរៀល )

	ឆ្នាំ-១៦	ឆមាស-១៧	តុល្យ:-១៧	មីនា-១៧	មេសា-១៧
<b>ទ្រព្យសកម្មបរទេសសុទ្ធ</b>	៣១.៨១៤,៥	៣២.៩០៧,៥	៣៤.៣២១,៤	៣៦.៤៩០,៥	៣៨.៣៣៦,៦
ទ្រព្យសកម្មបរទេស	៤៧.៥៨១,៦	៤៨.៤២៩,៧	៤៩.៨៣៣,៧	៥១.៥៣៧,២	៥៣.២៦៧,៧
ទ្រព្យអកម្មបរទេស	-១៥.៧៦៧,១	-១៥.៥២២,២	-១៥.៥១២,២	-១៥.០៤៦,៧	-១៤.៩៣១,១
<b>ទ្រព្យសកម្មក្នុងស្រុកសុទ្ធ</b>	២៥.៨០២,៣	២៥.៩៤៤,៩	២៥.២៥០,៩	២៤.០៥៧,០	២៣.៣៨៨,០
<b>ឥណទានក្នុងស្រុក</b>	៤៨.៣១០,៣	៤៩.៩១១,៦	៤៨.៦១៩,២	៤៧.៥៦៧,៤	៤៧.៨៤៧,៣
<b>ឥណទេយ្យសុទ្ធចំពោះរដ្ឋាភិបាល</b>	-៨.១៤៨,៥	-៨.០៥៨,៤	-៨.៣៣៦,៩	-៩.៨១៨,៩	-១០.១២៦,៦
ឥណទេយ្យចំពោះរដ្ឋាភិបាល	២៧០,២	២៧០,២	២៧០,២	២៧០,២	២៧០,២
ប្រាក់បញ្ញើរដ្ឋាភិបាល	-៨.៤១៨,៧	-៨.៣២៨,៦	-៨.៦០៧,២	-១០.០៨៩,២	-១០.៣៩៦,៩
<b>ផ្នែកមិនមែនរដ្ឋាភិបាល</b>	៥៦.៤៥៨,៨	៥៦.៩៦៩,៩	៥៦.៩៥៦,១	៥៧.៣៩៦,៣	៥៧.៩៧៣,៩
ចំពោះសហគ្រាសរដ្ឋ	០,០	០,៤	០,៤	០,៤	០,៤
ចំពោះផ្នែកឯកជន	៥៦.៤៥៨,៨	៥៦.៩៦៩,៥	៥៦.៩៥៥,៧	៥៧.៣៩៥,៩	៥៧.៩៧៣,៥
ក្នុងនោះជាប្រិយប័ណ្ណបរទេស	៥៥.៧៤១,០	៥៦.២៥១,៩	៥៦.២៤៣,០	៥៦.៦៧២,៤	៥៧.២៥៣,១
<b>ខ្ទង់ផ្សេងៗសុទ្ធ</b>	-២២.៥០៨,០	-២២.៩៦៦,៧	-២៣.៣៦៨,៣	-២៣.៥១០,៤	-២៤.៤៥៩,៣
ប្រាក់បញ្ញើរឹតត្បិត	-១.៣០១,៥	-១.៣២៨,៦	-១.៣៣៨,០	-១.៣៥៧,៦	-១.៤២៥,៩
ដើមទុន និងទុនបម្រុង	-១៧.៩០៤,៦	-១៨.៥១៣,៥	-១៨.៧៧៦,៤	-១៩.៣៦១,១	-២០.០៧០,៤
ផ្សេងៗ	-៣.៣០១,៨	-៣.១២៤,៦	-៣.២៥៣,៩	-២.៧៩១,៧	-២.៩៦៣,០
<b>រូបិយវត្ថុទូទៅ (M2)</b>	៥៧.៦១៦,៨	៥៨.៨៥២,៤	៥៩.៥៧២,៣	៦០.៥៤៧,៤	៦១.៧២៤,៦
<b>រូបិយវត្ថុ (M1)</b>	៧.២៧៣,០	៧.៥៤១,៨	៧.៦៨១,៧	៧.៥២៤,៧	៧.៥៨៨,៩
ប្រិយវត្ថុក្រៅធនាគារ	៦.៤៧៣,៤	៦.៦៧៨,១	៦.៧៩១,២	៦.៨៣៥,១	៦.៩៥០,៤
ប្រាក់បញ្ញើចរន្ត	៧៩៩,៧	៨៦៣,៧	៨៩០,៥	៦៨៩,៦	៦៣៨,៤
<b>រូបិយវត្ថុផ្សេងៗ</b>	៥០.៣៤៣,៨	៥១.៣១០,៦	៥១.៨៩០,៧	៥៣.០២២,៧	៥៤.១៣៥,៧
ប្រាក់បញ្ញើមានកាលកំណត់និងសន្សំ	២.៣៨៦,៣	២.២៧៧,០	២.២៣២,៥	១.៨៤៣,៣	១.៨៦៦,៤
ប្រាក់បញ្ញើជាប្រិយប័ណ្ណ	៤៧.៩៥៧,៥	៤៩.០៣៣,៦	៤៩.៦៥៨,២	៥១.១៧៩,៤	៥២.២៦៩,៤

\* ទិន្នន័យកែតម្រូវ

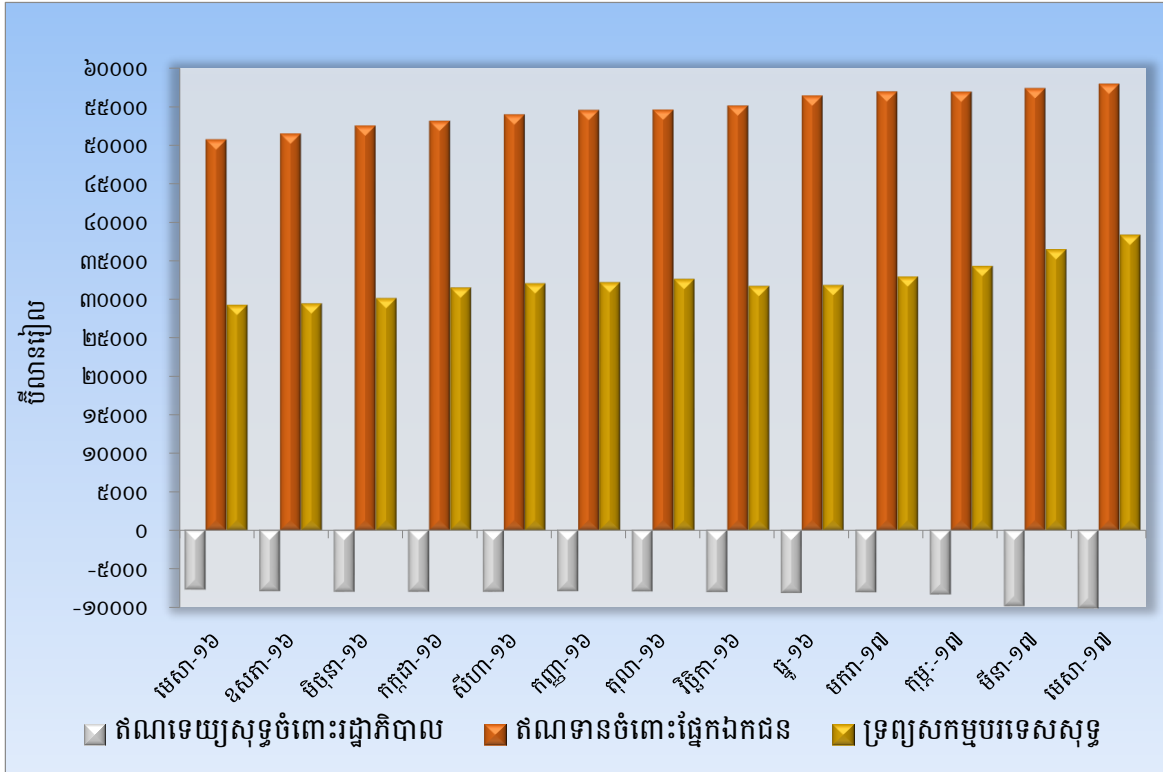
## តារាង ១១ : ស្ថានភាពរូបិយវត្ថុ

( បម្រែបម្រួលប្រចាំខែ )

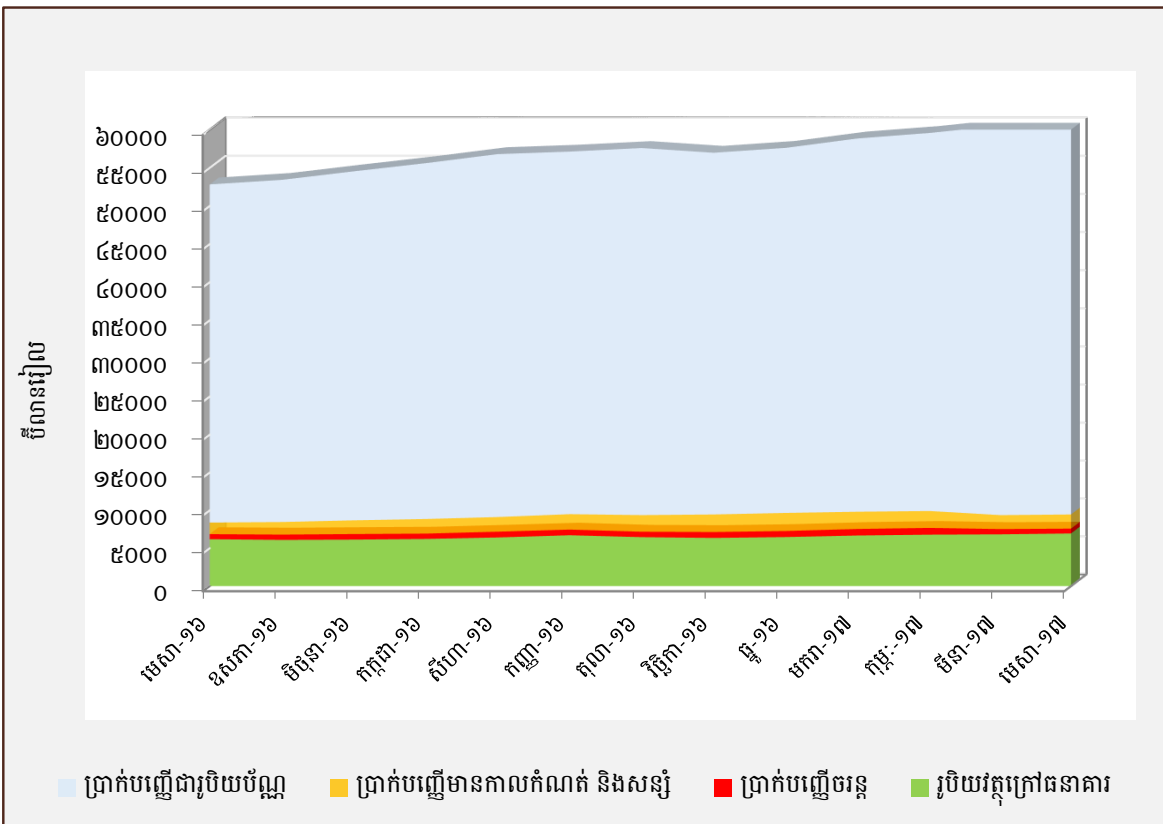
	បម្រែបម្រួលជាដីនានារៀង			បម្រែបម្រួលជាតារាងរយ		
	ធ្នូ-១៦	មីនា-១៧	មេសា-១៧	ធ្នូ-១៦	មីនា-១៧	មេសា-១៧
<b>ទ្រព្យសកម្មបរទេសសុទ្ធ</b>	១២៦,៩	២.១៦៩,០	១.៨៤៦,១	០,៤	៦,៣	៥,១
ទ្រព្យសកម្មបរទេស	៤៣១,៩	១.៧០៣,៥	១.៧៣០,៥	០,៩	៣,៤	៣,៤
ទ្រព្យអកម្មបរទេស	៣១៤,៤	-៤៦៥,៥	-១១៥,៧	២,០	-៣,០	-០,៨
<b>ទ្រព្យសកម្មក្នុងស្រុកសុទ្ធ</b>	៥២៤,២	-១.១៩៣,៩	-៦៦៩,០	២,១	-៤,៧	-២,៨
<b>ឥណទានក្នុងស្រុក</b>	១.១៨៥,៦	-១.០៥១,៨	២៧៩,៩	២,៥	-២,២	០,៦
<b>ឥណទេយ្យសុទ្ធចំពោះរដ្ឋាភិបាល</b>	-១៣៩,៣	-១.៤៨២,០	-៣០៧,៧	-១,៧	-១៧,៨	-៣,១
ឥណទេយ្យចំពោះរដ្ឋាភិបាល	០,០	០,០	០,០	០,០	០,០	០,០
ប្រាក់បញ្ញើរដ្ឋាភិបាល	១៣៩,៣	១.៤៨២,០	៣០៧,០	១,៧	១៧,២	៣,០
<b>ផ្នែកមិនមែនរដ្ឋាភិបាល</b>	១.៣២៤,៩	៤៣០,២	៥៨៧,៦	២,៤	០,៨	១,០
ចំពោះសហគ្រាសរដ្ឋ	០,០	០,០	០,០	០,០	០,០	-៣,៩
ចំពោះផ្នែកឯកជន	១.៣២៤,៩	៤៣០,២	៥៨៧,៦	២,៤	០,៨	១,០
ក្នុងនោះជាប្រិយប័ណ្ណបរទេស	១.៣១៨,៨	៤២៩,៥	៥៨០,៧	២,៤	០,៨	១,០
<b>ខ្ទង់ផ្សេងៗសុទ្ធ</b>	-៦៦១,៤	-១៤២,១	-៩៤៨,៩	-៣,០	-០,៦	-៤,០
ប្រាក់បញ្ញើវិភាគ	៣៨,៣	១៩,៦	៦៨,២	៣,០	១,៥	៥,០
ដើមទុន និងទុនបម្រុង	១៦១,៤	៥៨៤,៧	៧០៩,៤	០,៩	៣,១	៣,៧
ផ្សេងៗ	-៤៦១,៧	៤៦២,២	-១៧១,៣	-១៦,៣	១៤,២	-៦,១
<b>រូបិយវត្ថុទូទៅ (M2)</b>	៦៤១,៧	៩៧៥,១	១.១៧៧,២	១,១	១,៦	១,៩
<b>រូបិយវត្ថុ (M1)</b>	១៣៧,១	-១៥៦,៩	៦៤,១	១,៩	-២,០	០,៩
រូបិយវត្ថុក្រៅធនាគារ	១១៥,២	៤៣,៩	១១៥,៣	១,៨	០,៦	១,៧
ប្រាក់បញ្ញើចរន្ត	២១,៩	-២០០,៩	-៥១,២	២,៨	-២២,៦	-៧,៤
<b>រូបិយវត្ថុផ្សេងៗ</b>	៥០៤,៦	១.១៣២,១	១.១១៣,០	១,០	២,២	២,១
ប្រាក់បញ្ញើមានកាលកំណត់និងសន្សំ	៦៥,៦	-៣៨៩,១	២៣,១	២,៨	-១៧,៤	១,៣
ប្រាក់បញ្ញើជាប្រិយប័ណ្ណ	៤៣៨,៩	១.៥២១,២	១.០៩០,០	០,៩	៣,១	២,១

\* ទិន្នន័យកែតម្រូវ

**ក្រាហ្វូស្ត្រិក ៨ : ស្ថានភាពរូបិយវត្ថុ**



**ក្រាហ្វូស្ត្រិក ៩ : សមាសភាគនៃការផ្គត់ផ្គង់រូបិយវត្ថុ**



## តារាង ១២ - តារាងគណនីវិភាគធនាគារពាណិជ្ជ

(គិតជាដុល្លាររៀល)

	ឆ្នាំ-១៦	មករា-១៧	កុម្ភៈ-១៧	មីនា-១៧	មេសា-១៧
<b>ទ្រព្យសកម្មបរទេសសុទ្ធ</b>	-៤.៥២២	-៤.១៩៧	-៣.៥០៥	-២.៧៩២	-២.១៧៧
ទ្រព្យសកម្មបរទេស	១០.៨៧៥	១០.៩៥១	១១.៦៣៦	១១.៨៨២	១២.៣៧៤
ទ្រព្យអកម្មបរទេស	១៥.៣៩៧	១៥.១៤៨	១៥.១៤១	១៤.៦៧៤	១៤.៥៥១
<b>ទ្រព្យសកម្មក្នុងស្រុកសុទ្ធ</b>	<b>៣៥.០៤៤</b>	<b>៣៥.១៥០</b>	<b>៣៤.៩១៧</b>	<b>៣៥.១៧០</b>	<b>៣៥.០៤១</b>
<b>ឥណទានក្នុងស្រុកសុទ្ធ</b>	<b>៥៦.៤៥៩</b>	<b>៥៦.៩៧០</b>	<b>៥៦.៩៥៦</b>	<b>៥៧.៣៨៦</b>	<b>៥៧.៩៧៤</b>
ឥណទេយ្យសុទ្ធចំពោះរាជរដ្ឋាភិបាល	-៦៥៤	-៦៥៥	-៦៤៦	-១.១២០	-៧៥៣
ឥណទានចំពោះសហគ្រាសរដ្ឋ	០	០	០	០	០
ឥណទានចំពោះផ្នែកឯកជន	៥៦.៤៥៩	៥៦.៩៧០	៥៦.៩៥៦	៥៧.៣៨៦	៥៧.៩៧៤
ឥណទេយ្យសុទ្ធចំពោះធនាគារជាតិនៃកម្ពុជា	០	០	០	០	០
<b>ខ្ទង់ផ្សេងៗសុទ្ធ</b>	<b>-២១.៤១៥</b>	<b>-២១.៨២០</b>	<b>-២២.០៣៩</b>	<b>-២២.២១៦</b>	<b>-២២.៩៣៣</b>
<b>ទុនបម្រុង</b>	<b>២១.០៦៩</b>	<b>២១.៦៥៤</b>	<b>២១.៩៤៧</b>	<b>២២.៣១៨</b>	<b>២២.៥៦១</b>
សាច់ប្រាក់នៅធនាគារពាណិជ្ជ	៤៨៤	៤៨៩	៥៤៤	៥៧៨	៦៩២
ប្រាក់បញ្ញើនៅធនាគារជាតិនៃកម្ពុជា	២០.១០៤	២០.៥៦១	២០.៨១៣	២១.០៨៦	២១.៣០៦
ឥណទានផ្សេងៗនៅធនាគារជាតិនៃកម្ពុជា	៤៨២	៦០៤	៥៩០	៦៥៤	៥៦៤
<b>ប្រាក់បញ្ញើ (ទ្រព្យអកម្មក្នុងស្រុកសុទ្ធ)</b>	<b>៥០.៩៧០</b>	<b>៥១.៦៥៤</b>	<b>៥២.៧១៧</b>	<b>៥៣.៧២៦</b>	<b>៥៤.៦៧២</b>
ប្រាក់បញ្ញើចរន្ត	៥៩៤	៦៤១	៨២២	៥៥៣	៥៣៧
ប្រាក់បញ្ញើមានកាលកំណត់និងសន្សំ	២.៣៨៦	២.២៧៧	២.២៣២	១.៨៤៣	១.៨៦៦
ប្រាក់បញ្ញើជាប្រិយប័ណ្ណ	៤៧.៩៩០	៤៩.០៣៦	៤៩.៦៦៣	៥១.១៣០	៥២.២៦៩
<b>ទ្រព្យសកម្មសរុប = ទ្រព្យអកម្មសរុប</b>	<b>៩៨.២៩៨</b>	<b>៩៩.៧៣២</b>	<b>១០០.៧០៩</b>	<b>១០២.២១១</b>	<b>១០៣.៨៨៦</b>
	<b>បម្រែបម្រួលជាតារាង</b>				
<b>ទ្រព្យសកម្មបរទេសសុទ្ធ</b>	-៣,៥	-៧,២	-១៦,៥	-២០,៤	-២២,០
ទ្រព្យសកម្មបរទេស	៤,៦	០,៧	៦,៣	២,១	៤,១
ទ្រព្យអកម្មបរទេស	២,១	-១,៦	០,០	-៣,១	-០,៨
<b>ទ្រព្យសកម្មក្នុងស្រុកសុទ្ធ</b>	<b>២,៣</b>	<b>០,៣</b>	<b>-០,៧</b>	<b>០,៧</b>	<b>-០,៤</b>
<b>ឥណទានក្នុងស្រុកសុទ្ធ</b>	<b>៣,៦</b>	<b>០,៩</b>	<b>០,០</b>	<b>០,៨</b>	<b>១,០</b>
ឥណទេយ្យសុទ្ធចំពោះរាជរដ្ឋាភិបាល	-០,៣	០,២	-១,៣	៧៣,២	-៣២,៨
ឥណទានចំពោះសហគ្រាសរដ្ឋ	០,០	០,០	១,៨	០,០	-៣,៩
ឥណទានចំពោះផ្នែកឯកជន	២,៤	០,៩	០,០	០,៨	១,០
ឥណទេយ្យសុទ្ធចំពោះធនាគារជាតិនៃកម្ពុជា	០,២	-០,១	០,៧	-០,៥	០,២
<b>ខ្ទង់ផ្សេងៗសុទ្ធ</b>	<b>៥,៨</b>	<b>១,៩</b>	<b>១,០</b>	<b>០,៨</b>	<b>៣,២</b>
<b>ទុនបម្រុង</b>	<b>០,៨</b>	<b>២,៨</b>	<b>១,៤</b>	<b>១,៧</b>	<b>១,១</b>
សាច់ប្រាក់នៅធនាគារពាណិជ្ជ	-២២,០	១,០	១១,១	៦,២	១៩,៨
ប្រាក់បញ្ញើនៅធនាគារជាតិនៃកម្ពុជា	០,៩	២,៣	១,២	១,៣	១,០
ឥណទានផ្សេងៗនៅធនាគារជាតិនៃកម្ពុជា	៣៣,៥	២៥,៥	-២,៣	១០,៨	-១៣,៨
<b>ប្រាក់បញ្ញើ (ទ្រព្យអកម្មក្នុងស្រុកសុទ្ធ)</b>	<b>១,០</b>	<b>២,០</b>	<b>១,៥</b>	<b>១,៦</b>	<b>២,០</b>
ប្រាក់បញ្ញើចរន្ត	-៣,៧	៧,៩	២៨,២	-៣២,៧	-៣,០
ប្រាក់បញ្ញើមានកាលកំណត់និងសន្សំ	២,៨	-៤,៦	-២,០	-១៧,៤	១,៣
ប្រាក់បញ្ញើជាប្រិយប័ណ្ណ	០,៩	២,២	១,៣	៣,១	២,១
<b>ទ្រព្យសកម្មសរុប = ទ្រព្យអកម្មសរុប</b>	<b>១,៧</b>	<b>១,៥</b>	<b>១,០</b>	<b>១,៥</b>	<b>១,៦</b>

**តារាង ១៣ : តារាងគណនីវិភាគធនាគារជាតិលៃកម្ពុជា**

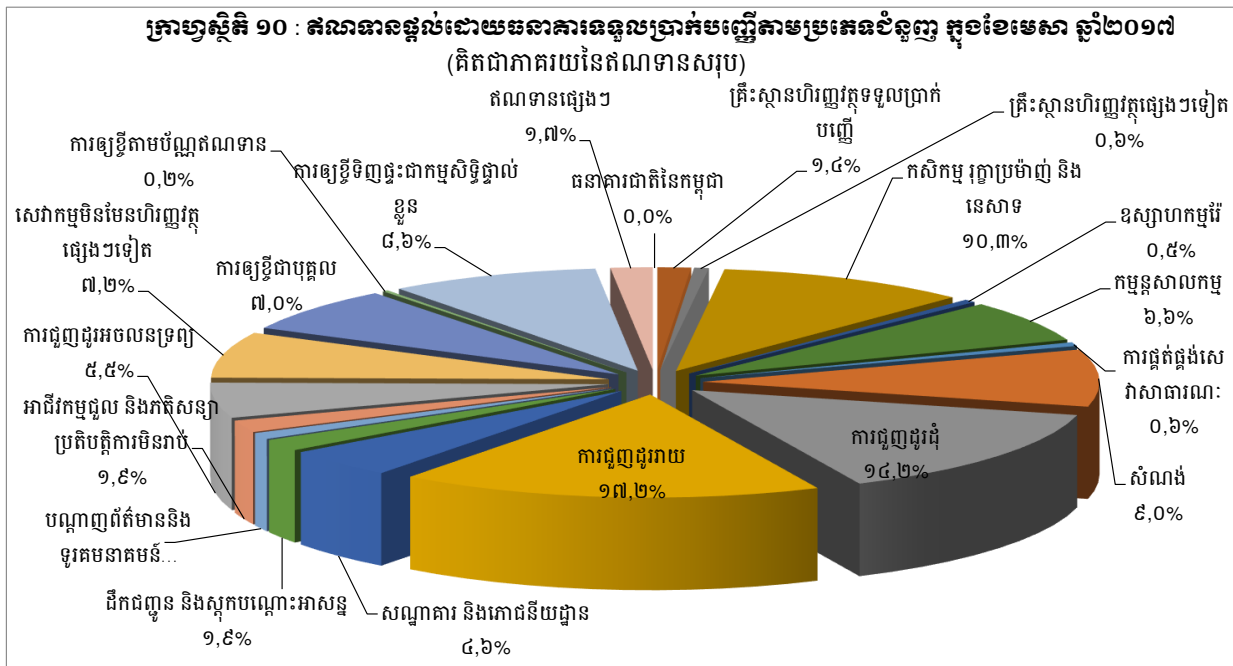
(គិតជាប៊ីលានរៀល)

	<b>ឆ្នាំ-១៦</b>	<b>មករា-១៧</b>	<b>កុម្ភៈ-១៧</b>	<b>មីនា-១៧</b>	<b>មេសា-១៧</b>
<b>រូបិយវត្ថុបម្រុង</b>	<b>២៨.១២៣</b>	<b>២៨.៦២៥</b>	<b>២៨.៩៥៣</b>	<b>២៩.៣៥០</b>	<b>២៩.៦៥១</b>
រូបិយវត្ថុក្រៅធនាគារ	៦.៤៧៣	៦.៦៧៨	៦.៧៩១	៦.៨៣៥	៦.៩៥០
បេឡាធនាគារពាណិជ្ជ	៤៨៤	៤៨៩	៥៤៤	៥៧៨	៦៩២
ប្រាក់បញ្ញើធនាគារ	២០.៩៦០	២១.២៣៥	២១.៥៥០	២១.៨០១	២១.៩០៧
ប្រាក់បម្រុងកាតព្វកិច្ច	៨.៧៨៤	៩.០០៤	៩.០៦១	៩.២៤០	៩.៤៤៤
ប្រាក់បញ្ញើផ្សេងៗ	១២.១៧៦	១២.២៣១	១២.៤៨៨	១២.៥៦១	១២.៤៦៣
ផ្សេងៗ	២០៦	២២២	៦៨	១៣៦	១០២
<b>ទ្រព្យសកម្មបរទេសសុទ្ធ</b>	<b>៣៦.៣៣៦</b>	<b>៣៧.១០៥</b>	<b>៣៧.៨២៦</b>	<b>៣៩.២៨២</b>	<b>៤០.៥១៣</b>
ទ្រព្យសកម្មបរទេស	៣៦.៧០៧	៣៧.៤៧៩	៣៨.១៩៧	៣៩.៦៥៥	៤០.៨៩៣
ទ្រព្យអកម្មបរទេស	៣៧១	៣៧៤	៣៧១	៣៧៣	៣៨០
<b>ទ្រព្យសកម្មក្នុងស្រុកសុទ្ធ</b>	<b>-៨.២១៣</b>	<b>-៨.៤៨០</b>	<b>-៨.៨៧៣</b>	<b>-៩.៩៣២</b>	<b>-១០.៨៦២</b>
ឥណទេយ្យសុទ្ធចំពោះរាជរដ្ឋាភិបាល	-៧.៤៩៥	-៧.៤០៣	-៧.៦៩០	-៨.៦៩៩	-៩.៣៧៤
ឥណទេយ្យចំពោះរាជរដ្ឋាភិបាល	២៧០	២៧០	២៧០	២៧០	២៧០
ប្រាក់បញ្ញើរាជរដ្ឋាភិបាល	៧.៧៦៥	៧.៦៧៣	៧.៩៦១	៨.៩៧០	៩.៦៤៤
ឥណទានសុទ្ធចំពោះធនាគារពាណិជ្ជ	-១.១៤៤	-១.២១០	-១.២១៥	-១.២៧១	-១.៣០២
ខ្ទង់ផ្សេងៗសុទ្ធ	៤២៦	១៣៣	៣២	៣៨	-១៨៦
<b>( បម្រែបម្រួលជាភាគរយ )</b>					
<b>រូបិយវត្ថុបម្រុង</b>	<b>០,៤</b>	<b>១,៤</b>	<b>១,១</b>	<b>១,៤</b>	<b>១,០</b>
រូបិយវត្ថុក្រៅធនាគារ	១,៨	៣,២	១,៧	០,៦	១,៧
បេឡាធនាគារពាណិជ្ជ	-២២,០	១,០	១១,១	៦,២	១៩,៨
ប្រាក់បញ្ញើធនាគារ	០,៤	១,៣	១,៥	១,២	០,៥
ប្រាក់បម្រុងកាតព្វកិច្ច	១,៥	២,៥	០,៦	២,០	២,២
ប្រាក់បញ្ញើផ្សេងៗ	-០,៤	០,៤	២,១	០,៦	-០,៨
ផ្សេងៗ	២៧,៧	៨,២	-៦៩,២	៩៩,០	-២៥,៤
<b>ទ្រព្យសកម្មបរទេសសុទ្ធ</b>	<b>-០,១</b>	<b>២,១</b>	<b>១,៩</b>	<b>៣,៨</b>	<b>៣,១</b>
ទ្រព្យសកម្មបរទេស	-០,១	២,១	១,៩	៣,៨	៣,១
ទ្រព្យអកម្មបរទេស	-០,៧	១,០	-០,៩	០,៦	១,៨
<b>ទ្រព្យសកម្មក្នុងស្រុកសុទ្ធ</b>	<b>១,៧</b>	<b>៣,៣</b>	<b>៤,៦</b>	<b>១១,៩</b>	<b>៩,៤</b>
ឥណទេយ្យសុទ្ធចំពោះរាជរដ្ឋាភិបាល	១,៩	-១,២	៣,៩	១៣,១	៧,៨
ឥណទេយ្យចំពោះរាជរដ្ឋាភិបាល	០,០	០,០	០,០	០,០	០,០
ប្រាក់បញ្ញើរាជរដ្ឋាភិបាល	១,៨	១,២	៣,៧	១២,៧	៧,៥
ឥណទានសុទ្ធចំពោះធនាគារពាណិជ្ជ	២,៤	៥,៨	០,៤	៤,៦	២,៥
ខ្ទង់ផ្សេងៗសុទ្ធ	២៧៨,៣	-៦៨,៧	-៧៦,២	២០,៣	-៥៨៦,៥

**តារាង ១៤ : ឥណទានផ្តល់ដោយធនាគារទទួលបានប្រាក់បញ្ញើតាមប្រភេទជំនួញ**

(ឯកតា : ប៊ីលានរៀល)

	ឆ្នាំ១៦	មករា-១៧	កុម្ភៈ-១៧	មីនា-១៧	មេសា-១៧
<b>១. គ្រឹះស្ថានហិរញ្ញវត្ថុ</b>	<b>១.០០៨,២</b>	<b>៩៧៥,១</b>	<b>៩៤៥,៦</b>	<b>១.០១៨,៥</b>	<b>១.១៦៥,៥</b>
១.១ ធនាគារជាតិនៃកម្ពុជា	០,០	០,០	០,០	០,០	០,០
១.២ គ្រឹះស្ថានហិរញ្ញវត្ថុទទួលបានប្រាក់បញ្ញើ	៧៥៨,៩	៦៨៦,៥	៦៣៣,០	៦៨១,៥	៨០៩,៨
១.៣ គ្រឹះស្ថានហិរញ្ញវត្ថុផ្សេងៗទៀត	២៤៩,២	២៨៨,៦	៣១២,៦	៣៣៧,០	៣៥៥,៧
<b>២. គ្រឹះស្ថានមិនមែនសហគ្រាសហិរញ្ញវត្ថុ</b>	<b>៤៦.៧៧៨,៨</b>	<b>៤៧.៨២១,៥</b>	<b>៤៧.៤៣៥,២</b>	<b>៤៧.៧៤២,៩</b>	<b>៤៨.០៤០,៣</b>
២.១ កសិកម្ម រុក្ខាប្រមាញ់ និងនេសាទ	៦.១៣៤,១	៦.២៤១,៣	៦.២០៩,៣	៦.១៩៩,៩	៦.១៤២,៤
២.២ ឧស្សាហកម្មរ៉ែ	២៩៤,៤	២៩៥,០	២៩១,០	២៩៣,៣	២៩៩,៦
២.៣ កម្មន្តសាលកម្ម	៣.៩៣៧,៩	៣.៩០១,២	៣.៩៣៨,៩	៣.៨៦៦,៨	៣.៩១៦,៣
២.៤ ការផ្គត់ផ្គង់សេវាសាធារណៈ	៣៦៨,២	៣៨៦,៨	៣៨៤,៩	៣៥១,៨	៣៦០,៦
២.៥ សំណង់	៤.៩៦២,៦	៥.០៧៦,៥	៥.០៧៩,៧	៥.១៧៧,២	៥.៣៥៦,០
២.៦ ការជួញដូរដុំ	៨.០៨៧,៦	៨.៤៨១,៦	៨.៣២៧,០	៨.៥១៤,៨	៨.៤៧៨,៦
២.៧ ការជួញដូររាយ	៩.៩៤៩,៩	១០.២១៥,៦	១០.១១៥,៦	១០.២៣៦,៣	១០.២៥១,៩
២.៨ សណ្ឋាគារ និងភោជនីយដ្ឋាន	២.៩០៤,១	២.៧៨០,៨	២.៧១៥,៩	២.៧៣៨,៥	២.៧៣៨,៣
២.៩ ដឹកជញ្ជូន និងស្តុកបណ្តោះអាសន្ន	១.០៥១,១	១.០៤៦,២	១.០៥២,៦	១.០៨១,៦	១.១២៥,៨
២.១០ បណ្តាញព័ត៌មាននិងទូរគមនាគមន៍	៦១៥,១	៦០១,៧	៦៤០,៥	៦២២,១	៦០៨,៦
២.១១ អាជីវកម្មជួល និងភតិសន្យាប្រតិបត្តិការមិនរាប់បញ្ចូលភតិសន្យា និងការជួលអចលនទ្រព្យ	១.០៩៥,២	១.០៧៥,៩	១.០៩៩,៧	១.១១៧,៦	១.១៤៤,៦
២.១២ ការជួញដូរអចលនទ្រព្យ	២.៨៣៨,២	២.៩១២,៧	៣.១៥១,០	៣.១២៣,៤	៣.៣១០,៥
២.១៣ សេវាកម្មមិនមែនហិរញ្ញវត្ថុផ្សេងៗទៀត	៤.៥៤៩,៥	៤.៨០៦,២	៤.៤៦៥,៣	៤.៤១៩,៥	៤.៣០៧,១
<b>៣. កម្មវិធីប្រាក់បញ្ញើ</b>	<b>៨.៣៥៩,៩</b>	<b>៨.៥៧៧,៥</b>	<b>៨.៩០៨,៧</b>	<b>៩.១៤២,២</b>	<b>៩.៤៤០,៩</b>
៣.១ ការឱ្យខ្ចីជាបុគ្គល	៣.៧៩១,២	៣.៨៦៦,៨	៤.០១៩,៥	៤.១២៦,៣	៤.២០១,៣
៣.២ ការឱ្យខ្ចីតាមប័ណ្ណឥណទាន	១៣១,០	១២៨,២	១២៨,៦	១២៦,៥	១៣៥,០
៣.៣ ការឱ្យខ្ចីទិញផ្ទះជាកម្មសិទ្ធិផ្ទាល់ខ្លួន	៤.៤៣៧,៧	៤.៥៨២,៤	៤.៧៦០,៥	៤.៨៨៩,៤	៥.១០៤,៦
<b>៤. ឥណទានផ្សេងៗ</b>	<b>៨៨០,៤</b>	<b>៨៩៥,០</b>	<b>៩៥៤,៣</b>	<b>៩៧៤,៩</b>	<b>១.០១៨,៥</b>
<b>សរុបឥណទានទទួល</b>	<b>៥៧.០២៧,២</b>	<b>៥៨.២២៩,០</b>	<b>៥៨.២៤៣,៨</b>	<b>៥៨.៨៧៨,៤</b>	<b>៥៩.៦៦៥,២</b>



\* ទិន្នន័យកែតម្រូវ

**តារាង ១៥ : បម្រែបម្រួលច្រវ៉ាខែនៃឥណទានផ្តល់ដោយធនាគារទទួលបានប្រាក់បញ្ញើតាមប្រភេទជំនួញ**

	ធ្នូ-១៦	មករា-១៧	កុម្ភៈ-១៧	មីនា-១៧	មេសា-១៧
	( បម្រែបម្រួលច្រវ៉ាខែជាដំបូង )				
<b>១. គ្រឹះស្ថានហិរញ្ញវត្ថុ</b>	<b>-៣៤០,៦</b>	<b>-៣៣,១</b>	<b>-២៩,៥</b>	<b>៧២,៩</b>	<b>១៤៧,០</b>
១.១ ធនាគារជាតិនៃកម្ពុជា	០,០	០,០	០,០	០,០	០,០
១.២ គ្រឹះស្ថានហិរញ្ញវត្ថុទទួលប្រាក់បញ្ញើ	-៣០២,០	-៧២,៥	-៥៣,៥	៤៨,៥	១២៨,៤
១.៣ គ្រឹះស្ថានហិរញ្ញវត្ថុផ្សេងៗទៀត	-៣៨,៦	៣៩,៤	២៤,២	២៤,៤	១៨,៧
<b>២. គ្រឹះស្ថានមិនមែនសហគ្រឹះស្ថានហិរញ្ញវត្ថុ</b>	<b>២១៣,១</b>	<b>១០៤,៦</b>	<b>-៣៩៦,៣</b>	<b>៣០៧,៣</b>	<b>២៩៧,៤</b>
២.១ កសិកម្ម រុក្ខាប្រមាញ់ និងនេសាទ	១១៤,៦	១០៧,២	-៣២,០	-៩,៣	-៥៧,៥
២.២ ឧស្សាហកម្មរ៉ែ	១,១	០,៦	-៤,០	២,៣	៦,៣
២.៣ កម្មន្តសាលកម្ម	៨៨,០	-៣៦,៧	៣៧,៧	-៧២,១	៤៩,៥
២.៤ ការផ្គត់ផ្គង់សេវាសាធារណៈ	-៥២,៤	១៨,៦	-៣៧,៩	២,៩	៨,៨
២.៥ សំណង់	៣២៦,២	១១៣,៩	៣,១	៩៧,៦	១៧៨,៨
២.៦ ការជួញដូរដុំ	-៥១១,៧	៤០៣,១	-១៥៤,៧	១៨៧,៨	-៣៦,២
២.៧ ការជួញដូររាយ	១៤៩,៧	២៦៥,៦	-១០០,០	១២០,៦	១៥,៧
២.៨ សណ្ឋាគារ និងភោជនីយដ្ឋាន	២២,៥	-១២៣,៣	-៦៤,៩	២២,៦	-០,២
២.៩ ដឹកជញ្ជូន និងស្តុកបណ្តោះអាសន្ន	៣២,៩	-៥,០	៦,៤	២៩,០	៤៤,២
២.១០ បណ្តាញព័ត៌មាននិងទូរគមនាគមន៍	៣៥,៥	-១៣,៤	៣៨,៨	-១៨,៣	-១៣,៥
២.១១ អាជីវកម្មជួល និងភតិសន្យាប្រតិបត្តិការ មិនរាប់បញ្ចូលភតិសន្យា និងការជួលអចលនទ្រព្យ	-៦០,១	-១៩,២	២៣,៧	១៧,៩	២៧,០
២.១២ ការជួញដូរអចលនទ្រព្យ	-១៣,៤	៧៤,៥	២៣៨,៣	-២៧,៦	១៨៧,១
២.១៣ សេវាកម្មមិនមែនហិរញ្ញវត្ថុផ្សេងៗទៀត	៨០,១	២៥៦,៧	-៣៤០,៩	-៤៥,៨	-១១២,៤
<b>៣. កម្រៃធនាគារផ្ទាល់ខ្លួន</b>	<b>២៣១,៩</b>	<b>១៧៧,៦</b>	<b>៣៧១,២</b>	<b>២៣៣,៤</b>	<b>២៩៩,៨</b>
៣.១ ការឲ្យខ្ចីបុគ្គល	១០៣,៣	៧៥,៦	១៥២,៧	១០៦,៨	៧៥,០
៣.២ ការឲ្យខ្ចីតាមប័ណ្ណឥណទាន	៨,៤	-២,៧	០,៤	-២,១	៨,៥
៣.៣ ការឲ្យខ្ចីទិញផ្ទះជាប់កម្មសិទ្ធិផ្ទាល់ខ្លួន	១២០,១	១០៤,៨	២១៨,១	១២៨,៨	២១៥,២
<b>៤. ឥណទានផ្សេងៗ</b>	<b>២៣,៦</b>	<b>១៤,៦</b>	<b>៥៩,៣</b>	<b>២០,៦</b>	<b>៤៣,៧</b>
<b>សរុបឥណទានផ្តល់</b>	<b>១២៤,០</b>	<b>១២០,១</b>	<b>១៤,៨</b>	<b>៦៣៤,៦</b>	<b>៧៩៦,៨</b>
	( បម្រែបម្រួលច្រវ៉ាខែជាតារាង )				
<b>១. គ្រឹះស្ថានហិរញ្ញវត្ថុ</b>	<b>-២៥,៦</b>	<b>-៣,៣</b>	<b>-៣,០</b>	<b>៧,៧</b>	<b>១៤,៤</b>
១.១ ធនាគារជាតិនៃកម្ពុជា	០,០	០,០	០,០	០,០	០,០
១.២ គ្រឹះស្ថានហិរញ្ញវត្ថុទទួលប្រាក់បញ្ញើ	-២៤,៥	-៩,៥	-៧,៨	៧,៧	១៨,៨
១.៣ គ្រឹះស្ថានហិរញ្ញវត្ថុផ្សេងៗទៀត	-១,១	១,៤	៤,៣	០,០	-៤,៤
<b>២. គ្រឹះស្ថានមិនមែនសហគ្រឹះស្ថានហិរញ្ញវត្ថុ</b>	<b>០,៥</b>	<b>២,២</b>	<b>-០,៨</b>	<b>០,៦</b>	<b>០,៦</b>
២.១ កសិកម្ម រុក្ខាប្រមាញ់ និងនេសាទ	១,៩	១,៧	-០,៥	-០,២	-០,៩
២.២ ឧស្សាហកម្មរ៉ែ	០,៤	០,២	-១,៤	០,៨	២,២
២.៣ កម្មន្តសាលកម្ម	២,៣	-០,៩	១,០	-១,៨	១,៣
២.៤ ការផ្គត់ផ្គង់សេវាសាធារណៈ	-១២,៥	៥,០	-៩,៨	០,៨	២,៥
២.៥ សំណង់	៧,១	២,៣	០,១	១,៩	៣,៥
២.៦ ការជួញដូរដុំ	-៥,៨	៥,០	-១,៨	២,៣	-០,៤
២.៧ ការជួញដូររាយ	១,៥	២,៧	-១,០	១,២	០,២
២.៨ សណ្ឋាគារ និងភោជនីយដ្ឋាន	០,៨	-៤,២	-២,៣	០,៨	០,០
២.៩ ដឹកជញ្ជូន និងស្តុកបណ្តោះអាសន្ន	៣,២	-០,៥	០,៦	២,៨	៤,១
២.១០ បណ្តាញព័ត៌មាននិងទូរគមនាគមន៍	៦,១	-២,២	៦,៤	-២,៩	-២,២
២.១១ អាជីវកម្មជួល និងភតិសន្យាប្រតិបត្តិការ មិនរាប់បញ្ចូលភតិសន្យា និងការជួលអចលនទ្រព្យ	-៥,២	-១,៨	២,២	១,៦	២,៤
២.១២ ការជួញដូរអចលនទ្រព្យ	-០,៥	២,៦	៨,២	-០,៩	៦,០
២.១៣ សេវាកម្មមិនមែនហិរញ្ញវត្ថុផ្សេងៗទៀត	១,៨	៥,៦	-៧,១	-១,០	-២,៥
<b>៣. កម្រៃធនាគារផ្ទាល់ខ្លួន</b>	<b>២,៩</b>	<b>២,១</b>	<b>៤,៣</b>	<b>២,៦</b>	<b>៣,៣</b>
៣.១ ការឲ្យខ្ចីបុគ្គល	២,៨	២,០	៣,៩	២,៧	១,៨
៣.២ ការឲ្យខ្ចីតាមប័ណ្ណឥណទាន	៦,៩	-២,១	០,៣	-១,៧	៦,៧
៣.៣ ការឲ្យខ្ចីទិញផ្ទះជាប់កម្មសិទ្ធិផ្ទាល់ខ្លួន	២,៨	២,៤	៤,៨	២,៧	៤,៤
<b>៤. ឥណទានផ្សេងៗ</b>	<b>២,៨</b>	<b>១,៧</b>	<b>៦,៦</b>	<b>២,២</b>	<b>៤,៥</b>
<b>សរុបឥណទានផ្តល់</b>	<b>០,២</b>	<b>២,១</b>	<b>០,០</b>	<b>១,១</b>	<b>១,៣</b>

\* ទិន្នន័យរំកិល

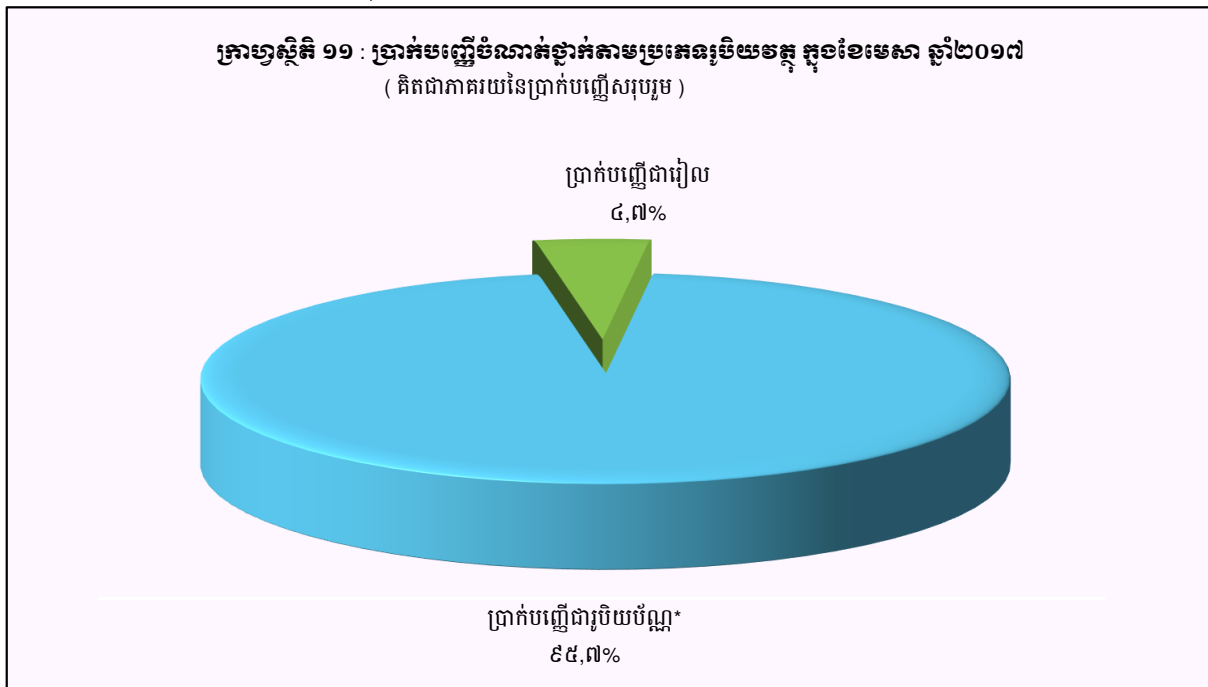


## តារាង ១៦ : ប្រាក់បញ្ញើនៅធនាគារទទួលប្រាក់បញ្ញើ

(ឯកតា : ប៊ីលានរៀល )

	ឆ្នាំ-១៦	មករា-១៧	កុម្ភៈ-១៧	មីនា-១៧	មេសា-១៧
<b>ប្រាក់បញ្ញើជាទៀល</b>					
ប្រាក់បញ្ញើចរន្ត	៩០០,០	៩៤៥,១	១.០៨៩,៦	១.៣០២,៨	៩៣០,៥
ប្រាក់បញ្ញើសន្សំ	១.០០១,០	៩៩០,០	៩២០,៥	៨៣៦,២	៧៦០,១
ប្រាក់បញ្ញើមានកាលកំណត់	១.៣៥៨,៨	១.២៦៤,៤	១.៣០១,១	១.០១៣,៣	១.១១១,៩
ប្រាក់បញ្ញើផ្សេងៗ	៣៥,៩	៣៥,៣	៣៦,០	៣០,៧	៣២,១
<b>សរុប</b>	<b>៣.២៩៥,៧</b>	<b>៣.២៣៤,៧</b>	<b>៣.៣៤៧,២</b>	<b>៣.១៨៣,០</b>	<b>២.៨៣៤,៦</b>
<b>ប្រាក់បញ្ញើជាប្រាក់បញ្ញើប័ណ្ណ*</b>					
ប្រាក់បញ្ញើចរន្ត	១០.៤៤៤,០	១០.៥៥០,៩	១០.៨៥៥,១	១១.៦០៩,៨	១១.៤១៩,៤
ប្រាក់បញ្ញើសន្សំ	១៥.៦៤២,៤	១៦.៤១៦,៧	១៧.០៤៣,១	១៧.៦០៦,៣	១៨.១១៣,៤
ប្រាក់បញ្ញើមានកាលកំណត់	២៥.៥២៣,២	២៥.៨៥៧,៨	២៥.៦៧០,៩	២៦.០៨០,៨	២៧.០០៧,៧
ប្រាក់បញ្ញើផ្សេងៗ	៧៩៤,៤	៧៥៩,៦	៧៧៦,០	៧៧១,៩	៨៣១,០
<b>សរុប</b>	<b>៥២.៤០៤,១</b>	<b>៥៣.៥៨៥,០</b>	<b>៥៤.៣៤៥,១</b>	<b>៥៥.០៦៨,៨</b>	<b>៥៧.៣៦១,៥</b>
<b>សរុបរួម</b>	<b>៥៥.៦៩៩,៨</b>	<b>៥៦.៨១៩,៧</b>	<b>៥៧.៦៩២,៣</b>	<b>៥៨.២៥១,៨</b>	<b>៦០.២០៦,២</b>

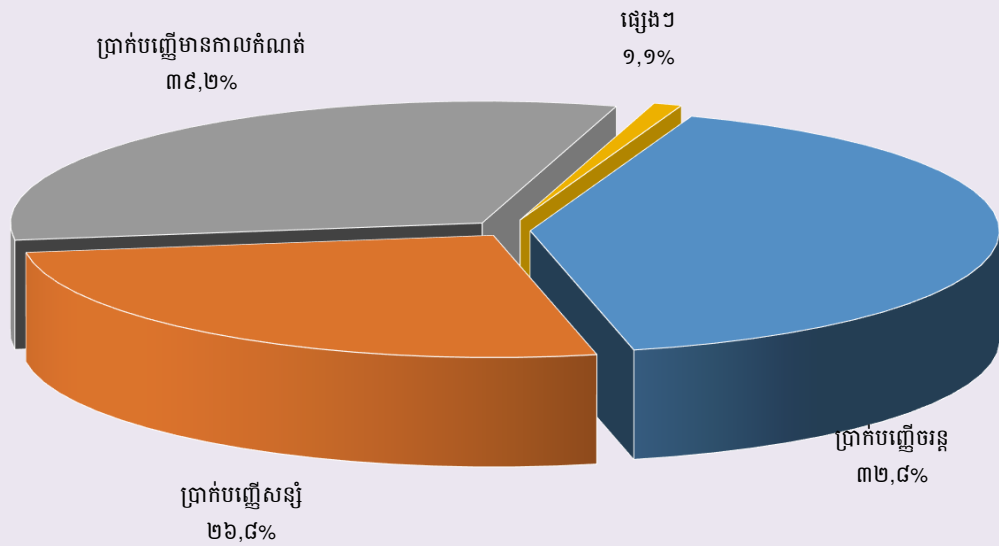
\* ប្រាក់បញ្ញើជាប្រាក់បញ្ញើប័ណ្ណរបស់ទីវិសាធន និងអនិវាសន៍កម្ពុជា



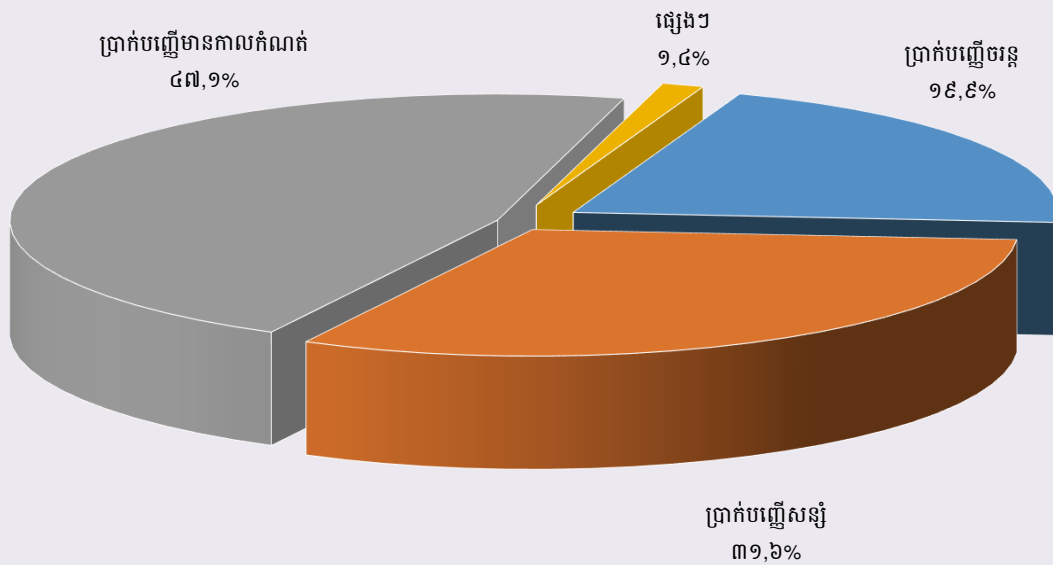
**តារាង ១៧ : បម្រែបម្រួលប្រចាំខែនៃប្រតិបត្តិការប្រាក់បញ្ញើរបស់ធនាគារទទួលប្រាក់បញ្ញើ**

	<b>ធ្នូ-១៦</b>	<b>មករា-១៧</b>	<b>កុម្ភៈ-១៧</b>	<b>មីនា-១៧</b>	<b>មេសា-១៧</b>
<b>( បម្រែបម្រួលប្រចាំខែជាមីលានរៀល )</b>					
<b>ប្រាក់បញ្ញើជាទៀង</b>					
ប្រាក់បញ្ញើចរន្ត	-២,០	៤៥,១	១៤៤,៦	២១៣,២	-៣៧២,៣
ប្រាក់បញ្ញើសន្សំ	-៦៩,៦	-១១,១	-៦៩,៥	-៨៤,៣	-៧៦,១
ប្រាក់បញ្ញើមានកាលកំណត់	១៤៣,៧	-៩៤,៤	៣៦,៧	-២៨៧,៨	៩៨,៦
ប្រាក់បញ្ញើផ្សេងៗ	-២៧,៣	-០,៦	០,៧	-៥,៣	១,៤
<b>សរុប</b>	<b>៤៤,៧</b>	<b>-៦១,០</b>	<b>១១២,៦</b>	<b>-១៦៤,២</b>	<b>-៣៤៨,៤</b>
<b>ប្រាក់បញ្ញើជារូបិយប័ណ្ណ</b>					
ប្រាក់បញ្ញើចរន្ត	៦១៥,៤	១០៦,៩	៣០៤,២	៧៥៤,៧	-១៩០,៤
ប្រាក់បញ្ញើសន្សំ	៤៨៩,២	៧៧៤,៣	៦២៦,៤	៥៦៣,២	៥០៧,១
ប្រាក់បញ្ញើមានកាលកំណត់	៣៤៦,៨	៣៣៤,៦	-១៨៦,៩	៤១០,០	៩២៦,៩
ប្រាក់បញ្ញើផ្សេងៗ	-២០២,៩	-៣៤,៨	១៦,៤	-៤,១	៥៩,១
<b>សរុប</b>	<b>១.២៤៨,៥</b>	<b>១.១៨១,០</b>	<b>៧៦០,០</b>	<b>១.៧២៣,៨</b>	<b>១.៣០២,៧</b>
<b>សរុបរួម</b>	<b>១.២៩៣,៣</b>	<b>១.១១៩,៩</b>	<b>៨៧២,៦</b>	<b>១.៥៥៩,៥</b>	<b>៩៥៤,៣</b>
<b>( បម្រែបម្រួលប្រចាំខែជាភាគរយ )</b>					
<b>ប្រាក់បញ្ញើជាទៀង</b>					
ប្រាក់បញ្ញើចរន្ត	-០,២	៥,០	១៥,៣	១៩,៦	-២៨,៦
ប្រាក់បញ្ញើសន្សំ	-៦,៥	-១,១	-៧,០	-៩,២	-៩,១
ប្រាក់បញ្ញើមានកាលកំណត់	១១,៨	-៦,៩	២,៩	-២២,១	៩,៧
ប្រាក់បញ្ញើផ្សេងៗ	-៤៣,២	-១,៨	២,១	-១៤,៧	៤,៥
<b>សរុប</b>	<b>១,៤</b>	<b>-១,៩</b>	<b>៣,៥</b>	<b>-៤,៩</b>	<b>-១០,៩</b>
<b>ប្រាក់បញ្ញើជារូបិយប័ណ្ណ</b>					
ប្រាក់បញ្ញើចរន្ត	៦,៣	១,០	២,៩	៧,០	-១,៦
ប្រាក់បញ្ញើសន្សំ	៣,២	៤,៩	៣,៨	៣,៣	២,៩
ប្រាក់បញ្ញើមានកាលកំណត់	១,៤	១,៣	-០,៧	១,៦	៣,៦
ប្រាក់បញ្ញើផ្សេងៗ	-២០,៣	-៤,៤	២,២	-០,៥	៧,៧
<b>សរុប</b>	<b>២,៤</b>	<b>២,៣</b>	<b>១,៤</b>	<b>៣,២</b>	<b>២,៣</b>
<b>សរុបរួម</b>	<b>២,៤</b>	<b>២,០</b>	<b>១,៥</b>	<b>២,៧</b>	<b>១,៦</b>

**ក្រាហ្វូស្ត្រិក ១២ : ប្រាក់បញ្ញើជារៀងរាល់ថ្ងៃចំណាត់ថ្នាក់តាមប្រភេទ ក្នុងខែមេសា ឆ្នាំ២០១៧**  
 ( គិតជាភាគរយនៃប្រាក់បញ្ញើជារៀងរាល់សរុប )



**ក្រាហ្វូស្ត្រិក ១៣ : ប្រាក់បញ្ញើជារូបិយប័ណ្ណចំណាត់ថ្នាក់តាមប្រភេទ ក្នុងខែមេសា ឆ្នាំ២០១៧**  
 ( គិតជាភាគរយនៃប្រាក់បញ្ញើជារូបិយប័ណ្ណសរុប )



**តារាង ១៨ : សកម្មភាពផ្តល់ឥណទានរបស់គ្រឹះស្ថានមីក្រូហិរញ្ញវត្ថុ និង អង្គការមិនមែនរដ្ឋាភិបាល**

គ្រា	ចំនួន				ចំនួនប្រាក់កម្ចី ( ប៊ីលានរៀល )	អត្រាការប្រាក់	
	ស្រុក	ឃុំ	ភូមិ	គ្រួសារ		ខែ	ឆ្នាំ
<b>២០០៩</b>	១.២៧៧	៨.១៨៩	៤២.៧២៩	៩០៤.២៩៨	១.២៨៦	២%-៣%	២៤%-៣៦%
<b>២០១០</b>	១.៥០៩	៩.៧៣០	៥២.១២២	១.០២០.៧៨៤	១.៧៨០	២%-៣%	២៤%-៣៦%
<b>២០១១</b>	១.៦៤៨	១០.៩២០	៦០.៥៥១	១.១៤១.៩១៣	២.៥៩១	២%-៣%	២៤%-៣៦%
<b>២០១២</b>	២.១២១	១៣.៨៨៥	៧៦.១៨៧	១.៣៤៤.២៥៥	៣.៦១៧	២%-៣%	២៩%-៣៧%
<b>២០១៣</b>							
ផ្ទុ	២.២៨២	១៦.៣៨៤	៨៩.៨២៩	១.៦១០.៨៤៤	៥.៣៦៤	២%-៣%	២៧%-៣៩%
<b>២០១៤</b>							
កញ្ញា	២.៦១២	១៨.១៩៣	១០៤.៦៨៩	១.៧៨៤.៦០២	៧.៤១៧	២%-៣%	២៧%-៣៩%
តុលា	២.៦៣៨	១៩.៤៥២	១០៥.៧៦៣	១.៨២៧.៦៨៨	៧.៨១៧	២%-៣%	២៧%-៣៩%
វិច្ឆិកា	២.៧១២	១៨.០៧៦	១០៨.៨៩២	១.៨៤១.៦៥២	៨.១១២	២%-៣%	២៧%-៣៩%
ធ្នូ	២.៧៥៤	១៨.២៥៤	១០៧.៩៦៤	១.៨៤៤.៨៩៣	៨.៣៤០	២%-៣%	២៧%-៣៩%
<b>២០១៥</b>							
មករា	២.៧៧៨	១៨.៣៦៧	១០៨.៥៦១	១.៨៤៩.១៦៤	៨.៧៤៦	២%-៣%	២៧%-៣៩%
កុម្ភៈ	២.៨១១	១៨.៥១៧	១០៩.៥៥៥	១.៨៤៤.៣០៨	៨.៩៣៦	២%-៣%	២៧%-៣៩%
មីនា	២.៨៦៣	១៨.៧៣៦	១១១.១៤៥	១.៨៥៥.៤៥៥	៩.២៨២	២%-៣%	២៧%-៣៩%
មេសា	៣.០១១	១៩.២៥៩	១១២.៧៧៤	១.៨៨២.៧៦៥	៩.៦០០	២%-៤%	២៥%-៤១%
ឧសភា	៣.១០៤	១៩.៧០២	១១៥.៧៤២	១.៨៩៧.៦៨២	៩.៨៥៩	២%-៤%	២៥%-៤១%
មិថុនា	៣.២៧២	២០.៨៣៣	១២០.៩៧៥	១.៩២៧.៨៧៨	១០.២០៧	២%-៤%	២៥%-៤១%
កក្កដា	៣.៣៦៨	២១.០២៤	១២១.៧៦៦	១.៩៥១.១១៧	១០.៦០២	២%-៤%	២៥%-៤១%
សីហា	៣.៤៤៥	២២.២១៩	១២៦.៧០៧	១.៩៨៩.៣៤២	១០.៩៤២	២%-៤%	២៥%-៤១%
កញ្ញា	៣.៨៩៧	២៣.៨២២	១៣៣.០៤៧	២.០៦២.៦៣២	១១.៥១០	២%-៤%	២៥%-៤១%
តុលា	៣.៧៩៥	២៣.០៤៥	១២៣.៣៤១	២.០៤៤.៤០៥	១១.៧៦៤	២%-៤%	២៥%-៤១%
វិច្ឆិកា	៣.៩៣២	២៤.៣១៧	១២៥.៨១៦	២.០៩៧.៦៣២	១២.០៩៣	២%-៤%	២៥%-៤១%
ធ្នូ	៤.៥៧៦	២៧.៥១០	១៤១.៥១៤	២.១៤៩.១៨០	១២.៣៦៥	២%-៤%	២៥%-៤១%
<b>២០១៦</b>							
មករា	៤.៩៨៦	២៩.៧៥៣	១៥៦.៩៨២	២.២២៤.៣៧១	១២.៨៧៧	២%-៤%	២៥%-៤១%
កុម្ភៈ	៤.៨៧៣	២៩.១៣០	១៤៧.៥៦៦	២.១៧៨.០១០	១២.៩៧២	២%-៤%	២៥%-៤១%
មីនា	៥.២១៧	៣០.៩៤១	១៥៩.៧៧៨	២.២០៩.៥៦០	១៣.៥៤៣	២%-៤%	២៥%-៤១%
មេសា	៥.០០២	២៩.៧៨៩	១៤៩.៦០០	២.១០៤.២៥៤	១១.៧៤៥	២%-៤%	២៥%-៤១%
ឧសភា	៥.០៨៣	៣០.០៨៨	១៤៩.៩២១	២.១០៣.៥៥៩	១១.៧៥៨	២%-៤%	២៥%-៤១%
មិថុនា	៥.៤១៧	៣១.០៦៧	១៤៧.៩៧៩	២.១២៩.០៨៦	១១.៥៧៤	២%-៤%	២៥%-៤១%
កក្កដា	៥.២៧២	២៩.៧៨៦	១៥០.៣០៥	២.០៩៨.៧៦៥	១១.៦៧៦	២%-៤%	២៥%-៤១%
សីហា	៥.៣៤៨	២៩.៩២៤	១៥០.៨៣៦	២.០៩៣.៧២២	១១.៨៨៥	២%-៤%	២៥%-៤១%
កញ្ញា	៦.០៥២	៤១.០៥៥	១៥៤.៥៩៣	២.១៥៤.៧៣៦	១២.២០៦	២%-៤%	២៥%-៤១%
តុលា	៥.៩២២	៣២.៤១៩	១៥៥.០៧៧	២.១៥២.២៦៥	១២.៣៣៣	២%-៤%	២៥%-៤១%
វិច្ឆិកា	៥.៩០៨	៣២.៤២៧	១៥៥.០៨៧	២.១៤៤.៥៤៧	១២.៥៧១	២%-៤%	២៥%-៤១%
ធ្នូ	៥.៩៧១	៣២.៥៩៩	១៥៥.៤៩៩	២.១២៩.៩០៧	១២.៩៥៤	២%-៤%	២៥%-៤១%
<b>២០១៧**</b>							
មករា	៣.៦២៩	២១.៥៤៨	១១៥.១៩២	១.៨៤៩.៤៨៩	១៣.០២៧	២%-៣,៥%	២៥%-៤១%
កុម្ភៈ	៣.៥៨៥	២១.៤៣៦	១១៥.៧២៧	១.៨៣៧.២៧៣	១៣.២៥២	២%-៣,៧%	២៥%-៤១%
មីនា	៣.១៦០	១៩.០៩៣	១០៦.៥០០	១.៧៩៤.៥៣២	១៣.៦២៥	២%-៣,៧%	២៤,៥%-៤១%
		<b>ចំនួនសាខា</b>			<b>ចំនួនប្រាក់កម្ចី</b>		<b>អត្រាការប្រាក់</b>
	<b>ការិយាល័យ</b>	<b>ខេត្ត/ក្រុង</b>	<b>ស្រុក/ខ័ណ្ឌ</b>	<b>គ្រួសារ</b>	<b>( ប៊ីលានរៀល )</b>	<b>ខែ</b>	<b>ឆ្នាំ</b>
មេសា	៧១	៣៤៥	១.៣៥២	១.៨២៣.៤២០	១៣.៨៣៦	១,៣%-២,៦%	១៦,៥%-៣១,១%

\* ទិន្នន័យកែតម្រូវ

\*\* មិនរាប់បញ្ចូលអង្គការមិនមែនរដ្ឋាភិបាល

**តារាង ១៩ : ការវាស់វែងមូលប្បទានប្រកាសប្រចាំឆ្នាំរបស់សភាជាតិ**

កាលបរិច្ឆេទ	ចំនួន	ចំនួនថ្ងៃ	ចំនួន	ចំនួនទឹកប្រាក់	ចំនួនទឹកប្រាក់	មូលប្បទានប័ត្របញ្ជូនត្រឡប់	
	មូលប្បទានប័ត្រ	ផាត់ទាត់	មូលប្បទានប័ត្រ	សរុប	មធ្យមប្រចាំថ្ងៃ	ចំនួន	ទឹកប្រាក់
	បានទូទាត់		ផាត់ទាត់ក្នុងថ្ងៃ	( ប៊ីលានរៀល )	( ប៊ីលានរៀល )	មូលប្បទានប័ត្រ	( ប៊ីលានរៀល )
	១	២	៣=១/២	៤	៥=៤/២	៦	៧
ឆ្នាំ ២០០៩	២.៧៨៥	២២	១២៧	១៣៥,៣	៦,២	១៥	០,១
<b>សរុប</b>	<b>៣១.២៨៧</b>	<b>២៣៨</b>	<b>១៣១</b>	<b>១.៣១៩,៤</b>	<b>៥,៥</b>	<b>១០៧</b>	<b>៣,១</b>
ឆ្នាំ ២០១០	២.៨៨៦	២២	១៣១	១៧៥,៧	៨,០	៩	០,៣
<b>សរុប</b>	<b>៣២.៤៥៤</b>	<b>២៣៦</b>	<b>១៣៩</b>	<b>១.៦២៧,២</b>	<b>៦,៩</b>	<b>១១១</b>	<b>២,៦</b>
ឆ្នាំ ២០១១	៣.៣២០	២១	១៥៨	១៧៨,២	៨,៥	២	០,៣
<b>សរុប</b>	<b>៣៤.៧៤២</b>	<b>២៣៦</b>	<b>១៤៧</b>	<b>១.៨២០,៥</b>	<b>៧,៧</b>	<b>៨៧</b>	<b>៤,៨</b>
ឆ្នាំ ២០១២	៣.០៥៦	២០	១៥៣	១៦៣,៧	៨,២	១៦	១,១៥
<b>សរុប</b>	<b>៣៩.២៨៨</b>	<b>២៣៤</b>	<b>១៦៨</b>	<b>២.៣៤៤,០</b>	<b>១០,០</b>	<b>១០៦</b>	<b>១២,៤</b>
ឆ្នាំ ២០១៣	៣.៦៥១	២០	១៨៣	២៥០,៥	១២,៥	២៧	០,២៧
<b>សរុប</b>	<b>៤២.៩៩៣</b>	<b>២៣១</b>	<b>១៨៦</b>	<b>៣.៥០៥,៧</b>	<b>១៥,២</b>	<b>២១២</b>	<b>៤៣,៧</b>
ឆ្នាំ ២០១៤	៤.០៧៤	២០	២០៤	៣៩១,៥	១៩,៦	៨	២,១៤
<b>សរុប</b>	<b>៤៤.៧៧៨</b>	<b>២៣២</b>	<b>១៩៣</b>	<b>៣.៧៨៩,៣</b>	<b>១៦,៣</b>	<b>១៤៥</b>	<b>៣៣,៣</b>
ឆ្នាំ ២០១៥	១០.៧០៩	២២	៤៨៧	៥១៩,៩	២៣,៦	២៩	០,៧៩
<b>សរុប</b>	<b>១០៦.៩១៩</b>	<b>២៣៣</b>	<b>៤៥៩</b>	<b>៤.៨៥៤,២</b>	<b>២០,៨</b>	<b>២៥២</b>	<b>៤៧,៤</b>
<b>២០១៦</b>							
មីនា	៩.៩២០	២២	៤៥១	៦៩២,៩	៣១,៥	២៥	៥១,៣៣
មេសា	៥.៥២៣	១៨	៣០៧	៣២៥,៤	១៨,១	៨	០,៣៧
ឧសភា	៥.៨៩៩	១៧	៣៤៧	៣៣៦,១	១៩,៨	១៥	០,២០
មិថុនា	៩.៣៦០	២១	៤៤៦	៣៨៨,១	១៨,៥	១៩	០,៦៥
កក្កដា	៧.៨២៥	២១	៣៧៣	៤១០,២	១៩,៥	១៨	៥,២១
សីហា	៧.៨៨៩	២៣	៣៤៣	៣៧៥,១	១៦,៣	១៥	១,១៩
កញ្ញា	៦.៨៤៥	២១	៣២៦	៤២៩,០	២០,៤	៩	០,២៤
តុលា	៤.៥៧៥	១៩	២៤១	៥៥៨,០	២៩,៤	៧	៥៤,០១
វិច្ឆិកា	៣.៧៥៣	១៩	១៩៨	៥០០,៩	២៦,៤	១២	០,៧១
ធ្នូ	៣.៩៣៨	២២	១៧៩	៤៩០,០	២២,៣	១៣	៣,១៥
<b>សរុប</b>	<b>៨២.២៩១</b>	<b>២៤២</b>	<b>៣៤០</b>	<b>៥.៤២១,៨</b>	<b>២២,៤</b>	<b>១៨៦</b>	<b>១១៧,៥០</b>
<b>២០១៧</b>							
មករា	៣.៣៥១	២១	១៦០	៥២២,២	២៤,៩	៨	០,៣៦
កុម្ភៈ	៣.៤៣០	២០	១៧២	៥៣៨,៩	២៦,៩	១៤	០,៦៦
មីនា	៣.៥៥៦	២២	១៦២	៦៩៥,៣	៣១,៦	១២	៦,៥០
មេសា	២.៧២៣	១៨	១៥១	៣៤៥,៣	១៩,២	១០	០,៩១
<b>សរុប</b>	<b>១៣.០៦០</b>	<b>៨១</b>	<b>១៦១</b>	<b>២.១០១,៧</b>	<b>២៥,៩</b>	<b>៤៤</b>	<b>៨,៤៣</b>

\*ចំនួនរយកែតម្រូវ

**តារាង ២០ : ការវាស់វែងមូលប្បទានប្រកបដោយសុវត្ថិភាពសាងសង់**

កាលបរិច្ឆេទ	ចំនួន	ចំនួនថ្ងៃ	ចំនួន	ចំនួនទឹកប្រាក់	ចំនួនទឹកប្រាក់	មូលប្បទានប័ក្របបញ្ជូនត្រឡប់	
	មូលប្បទានប័ក្រប	ផ្គត់ផ្គង់	មូលប្បទានប័ក្រប	សរុប	មធ្យមប្រចាំថ្ងៃ	ចំនួន	ទឹកប្រាក់
	បានទូទាត់		ផ្គត់ផ្គង់ក្នុងថ្ងៃ	(លានដុល្លារអាមេរិក)	(លានដុល្លារអាមេរិក)	មូលប្បទានប័ក្រប	(លានដុល្លារអាមេរិក)
	១	២	៣=១/២	៤	៥=៤/២	៦	៧
ឆ្នាំ ២០០៩	៤០.៩០៧	២២	១.៨៥៩	៥៤៧,៦	២៤,៩	២៦២	៦,៧
<b>សរុប</b>	<b>៤២០.៤៤០</b>	<b>២៣៨</b>	<b>១.៧៦៧</b>	<b>៥.៨២១,៤</b>	<b>២៤,៥</b>	<b>២.៨៥៤</b>	<b>៤៦,៧</b>
ឆ្នាំ ២០១០	៤៩.៦៧៣	២២	២.២៥៨	៧៩៥,៥	៣៦,២	២៧៥	៩,៩
<b>សរុប</b>	<b>៤៨៥.១៨៩</b>	<b>២៣៦</b>	<b>២.០៥៦</b>	<b>៧.០០៨,៧</b>	<b>២៩,៧</b>	<b>២.៧៦៦</b>	<b>៤៧,៥</b>
ឆ្នាំ ២០១១	៥២.៧០០	២១	២.៥១០	៩៩៦,៩	៤៧,៥	២៧០	៧,៥
<b>សរុប</b>	<b>៥៥៨.៨៩៤</b>	<b>២៣៦</b>	<b>២.៣៦៨</b>	<b>៩.៥៧២,៧</b>	<b>៤០,៦</b>	<b>៣.២១៤</b>	<b>៩១,៩</b>
ឆ្នាំ ២០១២	៦០.៦៤៧	២០	៣.០៣២	១.១១២,៨	៥៥,៦	៤៥៩	២៥,៨
<b>សរុប</b>	<b>៦៥៨.៣២៩</b>	<b>២៣៤</b>	<b>២.៨១៣</b>	<b>១២.៥៧៤,៩</b>	<b>៥៣,៧</b>	<b>៤.២៤៥</b>	<b>១៨៨,១</b>
ឆ្នាំ ២០១៣	៧៣.០៨៨	២០	៣.៦៥៤	១.៤១៧,៧	៧០,៩	៥១១	១៧,០
<b>សរុប</b>	<b>៨០៣.៣៥២</b>	<b>២៣១</b>	<b>៣.៤៧៨</b>	<b>១៤.៩៩៩,២</b>	<b>៦៤,៩</b>	<b>៦.២៤០</b>	<b>២៤៩,៧</b>
ឆ្នាំ ២០១៤	៨៣.៥៧៨	២០	៤.១៧៩	១.៧២៧,០	៨៦,៣	៥៤៥	៣៦,១
<b>សរុប</b>	<b>៨៨៨.៩៧០</b>	<b>២៣១</b>	<b>៣.៨៤៨</b>	<b>១៧.៩៨៩,៥</b>	<b>៧៧,៩</b>	<b>៥.៨៩៤</b>	<b>៤២១,៨</b>
ឆ្នាំ ២០១៥	៩៨.០៦២	២២	៤.៤៥៧	១.៨៩៩,៨	៨៤,៥	៧២៨	២១,២
<b>សរុប</b>	<b>៩៩២.៤៣៤</b>	<b>២៣៣</b>	<b>៤.២៥៩</b>	<b>២០.៧៥៨,៤</b>	<b>៩៩,១</b>	<b>៧.១៧០</b>	<b>២៦៨,០</b>
<b>២០១៦</b>							
មេសា	៧៤.០០៥	១៨	៤.១១១	១.៦២៦,៨	៩០,៤	៦៣៩	១៨,៣
ឧសភា	៨៤.៣៣២	១៧	៤.៩៦១	១.៨០៥,៩	១០៦,២	៨៨៣	៧២,២
មិថុនា	៨៧.៥១៩	២១	៤.១៦៨	១.៨២០,៤	៨៦,៧	៧៥៨	៣៧,២
កក្កដា	៨៥.៣១៨	២១	៤.០៦៣	១.៧៥៤,៨	៨៣,៦	៦៦៧	៤៩,៩
សីហា	៩៥.៣០៦	២៣	៤.១៤៤	១.៩៧៦,០	៨៥,៩	៧៨០	៧៧,៤
កញ្ញា	៨៧.៣៧៧	២១	៤.១៦១	១.៨៣៦,០	៨៧,៤	៦៥៨	២៦,១
តុលា	៧៧.៩៤៥	១៩	៤.១០២	១.៧៥១,២	៩២,២	៦៦៣	២៦,៣
វិច្ឆិកា	៨១.៦១១	១៩	៤.២៩៥	១.៧៧៤,១	៩៣,៤	៦៦៥	១៦,៥
ធ្នូ	៩២.៨២០	២២	៤.២១៩	២.២២០,៤	១០០,៩	៧៧៨	៤៤,៨
<b>សរុប</b>	<b>១.០២៥.២០៩</b>	<b>២៤២</b>	<b>៤.២៣៦</b>	<b>២១.៧៩០,៤</b>	<b>៩០,០</b>	<b>៨.៧៣៨</b>	<b>៤៣៩,៦</b>
<b>២០១៧</b>							
មករា	៨៦.៩១៧	២១	៤.១៣៩	២.០១៧,៥	៩៦,១	៧៨៩	៣៤,៧
កុម្ភៈ	៨៣.២៥៩	២០	៤.១៦៣	១.៩៤៥,១	៩៧,៣	៧៣២	២៧,២
មីនា	៩៩.២៣២	២២	៤.៥១១	២.៣០១,១	១០៤,៦	៧៧៨	៣១,៣
មេសា	៧៦.២០៩	១៨	៤.២៣៤	១.៨៤៣,៨	១០២,៤	៦២៣	៣៣,៣
<b>សរុប</b>	<b>៣៤៥.៦១៧</b>	<b>៨១</b>	<b>៤.២៦៧</b>	<b>៨.១០៧,៥</b>	<b>១០០,១</b>	<b>២.៩២២</b>	<b>១២៦,៥</b>

\*ទិន្នន័យកែតម្រូវ

**តារាង ២១ : ចំនួនភ្ញៀវបរទេសមកដល់ប្រទេសកម្ពុជា**

	២០១៧				% នៃចំនួនសរុប		បម្រែបម្រួល %	
	មករា	កុម្ភៈ	មីនា	មេសា	មីនា	មេសា	មីនា/កុម្ភៈ	មេសា/មីនា
<b>( ភ្ញៀវមកដល់ប្រទេសកម្ពុជាដែលមកតាមប្រទេស )</b>								
ព្រលានយន្តហោះអន្តរជាតិភ្នំពេញ	១២៧.២៥៦	១១៧.២១២	១២៤.៤៦៥	១១៣.៧៨៨	២៦,១	២៧,៦	៦,២	-៨,៦
ព្រលានយន្តហោះអន្តរជាតិសៀមរាប	២០១.៣៤៧	១៨៤.១១២	១៦៧.០១៨	១៣០.០០៣	៣៥,០	៣១,៥	-៤,៣	-២២,២
ផ្លូវគោក	១៧៨.៤២៨	១៦៤.៧៦៧	១៦៦.៧៦៦	១៦០.៥១៧	៣៤,៩	៣៨,៩	១,២	-៣,៧
ផ្លូវទឹក	២៥.១៧៥	២៧.២២៥	១៩.១២៥	៨.៦១៧	៤,០	២,១	-២៩,៨	-៥៤,៩
ព្រះវិហារ	០	០	០	០	០,០	០,០	០,០	០,០
<b>សរុប</b>	<b>៥៣២.២០៦</b>	<b>៤៩៣.៣១៦</b>	<b>៤៧៧.៣៧៤</b>	<b>៤១២.៩២៥</b>	<b>១០០,០</b>	<b>១០០,០</b>	<b>-៣,២</b>	<b>-១៣,៥</b>
<b>( ភ្ញៀវមកដល់ប្រទេសកម្ពុជាដែលមកតាមប្រទេស )</b>								
អ្នកទេសចរ	៤៨៥.១៧៧	៤៤១.១២៤	៤២៦.៣១៦	៣៥៦.៦៦៩	៨៩,៣	៨៦,៥	-៣,៤	-១៦,៣
អ្នកជំនួញ	២៥.៣២២	២៧.៧៥៨	៣០.៩៦៩	៣៤.៤៧៧	៦,៥	៨,៣	១១,៦	១១,៣
ផ្សេងៗ	២១.៧០៧	២៤.៤៣៤	២០.០៨៩	២១.៧៧៩	៤,២	៥,៣	-១៧,៨	៨,៤
<b>សរុប</b>	<b>៥៣២.២០៦</b>	<b>៤៩៣.៣១៦</b>	<b>៤៧៧.៣៧៤</b>	<b>៤១២.៩២៥</b>	<b>១០០,០</b>	<b>១០០,០</b>	<b>-៣,២</b>	<b>-១៣,៥</b>
<b>( ដំបូងប្រទេសមួយដែលមានភ្ញៀវមកដល់ប្រទេសកម្ពុជាច្រើនជាងគេ )</b>								
ចិន	៨០.៤០៧	៩២.០៣១	១០០.៥៦៥	៨៧.៧៨០	២១,១	២១,៣	៩,៣	-១២,៧
វៀតណាម	៦២.៩០៨	៧៨.១៣៦	៦២.៣៦១	៦៩.០០៥	១៣,១	១៦,៧	-២០,២	១០,៧
ឡាវ	៤៣.៥១៨	២២.៣៣៧	៤២.៦៣៩	៣៣.១៩៥	៨,៩	៨,០	៩០,៩	-២២,១
ថៃ	៣២.៨៥៧	៣៥.៨៧៧	២៧.២១៤	២៦.៣៧១	៥,៧	៦,៤	-២៤,១	-៣,១
កូរ៉េខាងត្បូង	៥៧.៦៨៤	៤៣.៨១៥	២៦.២៤៣	២១.៨៧៦	៥,៥	៥,៣	-៤០,១	-១៦,៦
សហរដ្ឋអាមេរិក	៣១.៥៤០	២៤.៥៦២	២៤.០១៣	១៧.៩២១	៥,០	៤,៣	-២,២	-២៥,៤
អង់គ្លេស	១៩.០១០	១៨.៦១៣	១៦.៩៧៣	១៣.៨១០	៣,៦	៣,៣	-៨,៨	-១៨,៦
ជប៉ុន	២០.១៤៩	២០.៥៧១	១៩.៥០៨	១៣.០៧៧	៤,១	៣,២	-៥,២	-៣៣,០
ម៉ាឡេស៊ី	១២.៧២៤	១១.២៣០	១៣.៨២៧	១២.៦៥៣	២,៩	៣,១	២៣,១	-៨,៥
បារាំង	១៩.៧៨៦	១៨.៧៨៧	១៥.៣៨៩	១២.៤០៣	៣,៦	៣,០	-១៨,១	-១៩,៤
ផ្សេងៗ	១៥១.៦២៣	១២៧.៣៥៧	១២៨.៦៤២	១០៤.៨៣៤	២៦,៩	២៥,៤	១,០	-១៨,៥
<b>សរុប</b>	<b>៥៣២.២០៦</b>	<b>៤៩៣.៣១៦</b>	<b>៤៧៧.៣៧៤</b>	<b>៤១២.៩២៥</b>	<b>១០០,០</b>	<b>១០០,០</b>	<b>-៣,២</b>	<b>-១៣,៥</b>

ប្រភព : ក្រសួងទេសចរណ៍ និង នាយកដ្ឋានអន្តោប្រវេសន៍ នៃក្រសួងមហាផ្ទៃ

**តារាង ២២ : ស្ថិតិសាំដូល និងនាំចេញទំនិញរបស់ប្រទេសកម្ពុជា**

(ឯកតា : ប៊ីលានរៀល )

	២០១៦	២០១៧			បម្រែបម្រួលជាពាន់លានរៀល		បម្រែបម្រួល %	
	ផ្ទុ	កុម្មុៈ	មីនា	មេសា	មីនា/កុម្មុៈ	មេសា/មីនា	មីនា/កុម្មុៈ	មេសា/មីនា
<b>( នាំដូលតាមប្រភេទទំនិញ )</b>								
បារី	៦៧,៨	៧៦,៥	៦៣,៦	៧៤,៩	-១២,៩	១១,៣	-១៦,៩	១៧,៨
ថ្មីតូ	៧១,៦	៨៩,៥	១០០,៦	៧៩,៣	១១,២	-២១,៣	១២,៥	-២១,២
ស្រាបៀរ	៩,២	១៤,៨	១៦,៦	១៧,៤	១,៧	០,៨	១១,៨	៥,១
ក្បាល VCRs	០,២	០,១	០,២	០,១	០,០	-០,១	១៦,១	-៣៤,៣
ទូរទស្សន៍	១,៤	១,១	២,២	០,៨	១,១	-១,៤	១០៣,១	-៦២,៥
កាសែតម៉ាញ៉េ	០,១	០,០	០,៥	០,៧	០,៤	០,៣	៣.០៦៩,២	៦១,២
មាស	៣១១,៤	៨៦,៨	៨០,១	២,៧	-៦,៧	-៧៧,៤	១,០	២,០
រថយន្ត	២៣៤,៣	២៥៨,១	២៨៩,០	២៨៣,២	៣០,៩	-៥,៧	១២,០	-២,០
សម្ភារៈសំណង់	៥៥,៧	៥៧,០	៦៩,៤	៨១,២	១២,៤	១១,៨	២១,៧	១៧,០
សម្លៀកបំពាក់	២៨,៣	២៨,៣	៣៧,៦	២៣,៨	៩,៣	-១៣,៨	៣២,៨	-៣៦,៨
ក្រណាត់	៨,៦	៩,១	៩,៣	៩,៦	០,២	០,៣	២,៥	៣,៧
ផលិតផលប្រេង	៤១៣,៨	២៥៤,៣	២៣៦,៥	២៤១,៥	-១៧,៨	៥,០	-៧,០	២,១
ស្ករស	២០,២	១៥,៨	១៣,៤	១២,៤	-២,៤	-១,០	-១៥,៣	-៧,២
ស៊ីម៉ង់ត៍	២២,៣	២៥,៧	២៧,៦	២៤,០	១,៩	-៣,៥	៧,៣	-១២,៩
ដែក	៥៧,៩	៤៤,៩	៤៥,៦	៤៨,៩	៤០,៧	-៣៦,៧	៩០,៦	-៤២,៨
ផ្សេងៗ	១.០១២,៤	៩៤៧,២	១.០២១,៦	១.០៥៥,៥	៧៤,៤	៣៣,៩	៧,៩	៣,៣
នាំចូលរួចពន្ធ	២.១៥០,១	១.៨៩៨,៦	២.៦០០,៩	២.៣៦១,៩	៧០២,៣	-២៣៩,០	៣៧,០	-៩,២
<b>នាំដូលសរុប (cif)</b>	<b>៤.៤៦៥,០</b>	<b>៣.៨០៧,៩</b>	<b>៤.៦៥៤,៤</b>	<b>៤.៣១៨,០</b>	<b>៨៤៦,៥</b>	<b>-៣៣៦,៤</b>	<b>២២,២</b>	<b>-៧,២</b>
នាំចូលសរុប (cif) ដកថ្លៃមាស	៤.១៣៥,៦	៣.៧២១,១	៤.៥៧៤,៣	៤.៣១៥,៣	៨៥៣,៣	-២៥៩,០	២២,៩	-៥,៧
ថ្លៃដឹកជញ្ជូន និងធានារ៉ាប់រង	៣៣២,៣	២៩៧,៧	៣៦៥,៩	៣៤៥,២	៦៨,៣	-២០,៧	២២,៩	-៥,៧
<b>នាំដូលសរុប (fob)</b>	<b>៤.១៣២,៧</b>	<b>៣.៥១០,២</b>	<b>៤.២០៨,៥</b>	<b>៣.៩៧២,៨</b>	<b>៧៧៤,៣</b>	<b>-៣១៥,៧</b>	<b>២២,២</b>	<b>-៧,៤</b>
<b>( នាំចេញតាមប្រភេទទំនិញ )</b>								
លើអារ	០,១	០,១	១,៤	២,៤	១,៣	១,០	១.០៧៩,៣	៧៤,៤
ផលិតផលនេសាទ	០,៣	០,១	០,៣	០,២	០,២	-០,១	១៧៩,៥	-៣៦,៣
កៅស៊ូ	១០៦,៦	៨៤,៧	៦០,៧	៣៦,២	-២៤,០	-២៤,៦	-២៨,៣	-៤០,៤
ផលិតផលក្នុងស្រុកផ្សេងៗ	៨,២	៧,២	៣៦,៣	៣០,៤	២៩,១	-៥,៩	៤០៥,០	-១៦,៣
នាំចេញរួចពន្ធ	៣.២២៥,៤	២.៧០២,៣	៣.៥៩៧,៦	២.៨០៧,៧	៨៥៥,៣	-៧៨៩,៩	៣៣,១	-២២,០
- សម្លៀកបំពាក់	២.៣៧៧,៩	២.០៥០,៧	២.២៤៥,៦	១.៦៦៧,៦	១៩៤,៩	-៥៧៧,៩	៩,៥	-២៥,៧
- ស្បែកជើង	៣៧១,៣	២២០,០	២៩៣,៣	២៤២,៩	៧៣,៣	-៥០,៥	៣៣,៣	-១៧,២
- អំបោះ និងក្រណាត់	២,៨	៥,១	៦,៣	៦,៣	១,២	០,០	២២,៩	០,៦
- ផ្សេងៗ	៤៧៣,៤	៤២៦,៥	១.០៥២,៤	៨៩០,៨	៦២៦,០	-១៦១,៦	១៤៦,៨	-១៥,៤
<b>នាំចេញសរុប (fob)</b>	<b>៣.៣៤០,៦</b>	<b>២.៧៩៤,៣</b>	<b>៣.៦៩៦,៣</b>	<b>២.៨៧៦,៨</b>	<b>៩០១,៩</b>	<b>-៤១៩,៥</b>	<b>៣២,៣</b>	<b>-២២,២</b>

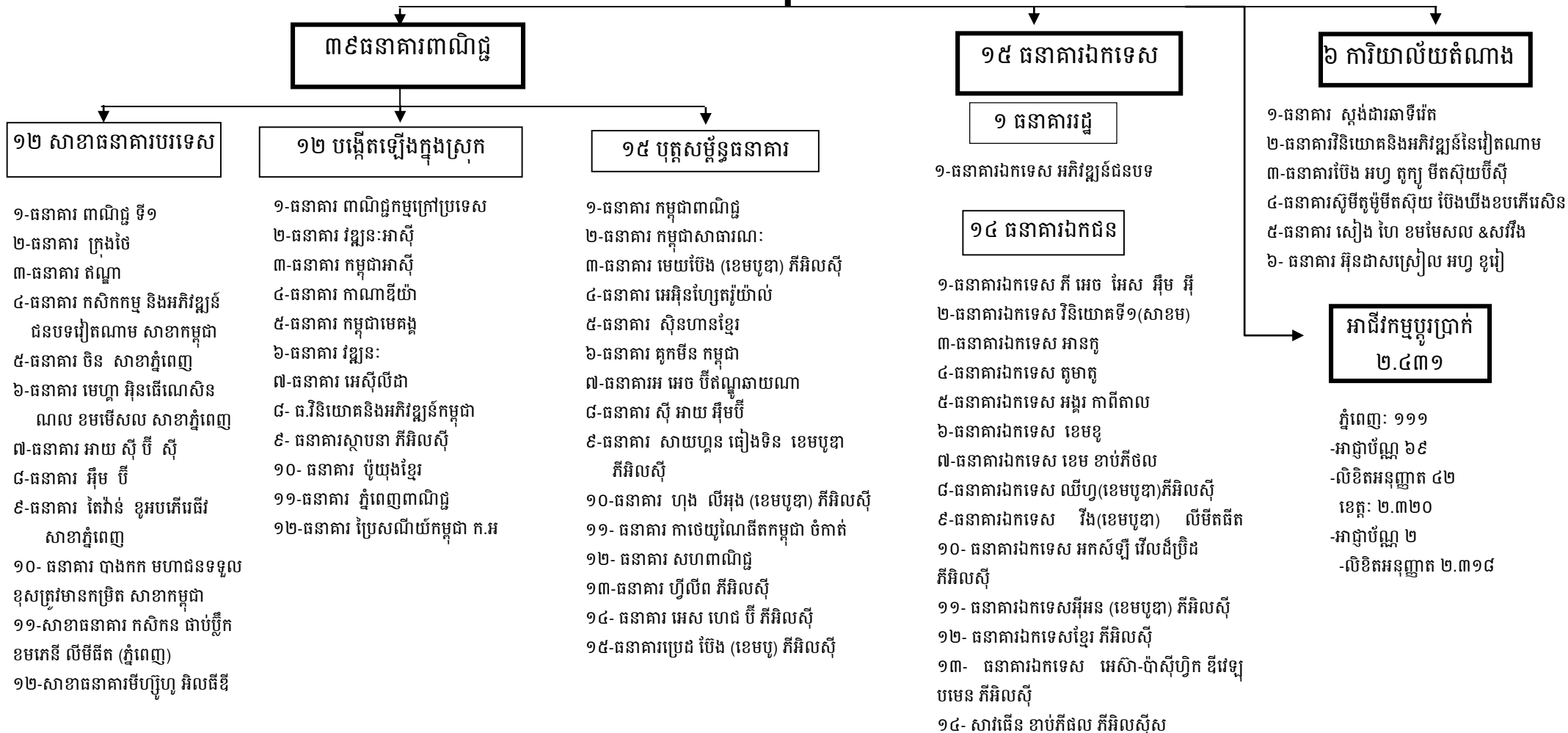
*ប្រភព : អង្គនាយកដ្ឋានគយ និងរដ្ឋាករកម្ពុជា*



**តារាង ២៣ : ប្រព័ន្ធធនាគារកម្ពុជា**

ថ្ងៃទី៣០ ខែមេសា ឆ្នាំ២០១៧

**ធនាគារជាតិនៃកម្ពុជា**



**១២ សាខាធនាគារបរទេស**

- ១-ធនាគារ ពាណិជ្ជ ទី១
- ២-ធនាគារ ក្រុងថៃ
- ៣-ធនាគារ ឥណ្ឌា
- ៤-ធនាគារ កសិកកម្ម និងអភិវឌ្ឍន៍ ជនបទវៀតណាម សាខាកម្ពុជា
- ៥-ធនាគារ ចិន សាខាភ្នំពេញ
- ៦-ធនាគារ មេហ្គា អ៊ិនធើណេសិន ណល ខមមេសល សាខាភ្នំពេញ
- ៧-ធនាគារ អាយ ស៊ី ប៊ី ស៊ី
- ៨-ធនាគារ អ៊ីម ប៊ី
- ៩-ធនាគារ តៃវ៉ាន់ ខូអបកើរធើរ សាខាភ្នំពេញ
- ១០- ធនាគារ បាងកក មហាជនទទួល ខុសត្រូវមានកម្រិត សាខាកម្ពុជា
- ១១-សាខាធនាគារ កសិកន ជាប់ប្លុក ខមភេនី លីមីតធឺត (ភ្នំពេញ)
- ១២-សាខាធនាគារមីហ្ស៊ីហ្វ អិលធើឌី

**១២ បង្កើតឡើងក្នុងស្រុក**

- ១-ធនាគារ ពាណិជ្ជកម្មក្រៅប្រទេស
- ២-ធនាគារ វឌ្ឍនៈអាស៊ី
- ៣-ធនាគារ កម្ពុជាអាស៊ី
- ៤-ធនាគារ កាណាឌីយ៉ា
- ៥-ធនាគារ កម្ពុជាមេគង្គ
- ៦-ធនាគារ វឌ្ឍនៈ
- ៧-ធនាគារ អេស៊ីលីដា
- ៨- ធើវិនិយោគនិងអភិវឌ្ឍន៍កម្ពុជា
- ៩- ធនាគារស្ថាបនា ភីអិលស៊ី
- ១០- ធនាគារ ប៉ូយុងខ្មែរ
- ១១-ធនាគារ ភ្នំពេញពាណិជ្ជ
- ១២-ធនាគារ ប្រៃសណីយ៍កម្ពុជា ក.អ

**១៥ បុគ្គលម្ចីន្ធធនាគារ**

- ១-ធនាគារ កម្ពុជាពាណិជ្ជ
- ២-ធនាគារ កម្ពុជាសាធារណៈ
- ៣-ធនាគារ មេឃប៉ែង (ខេមបូឌា) ភីអិលស៊ី
- ៤-ធនាគារ អេអ៊ិនហ្សែត្រូយ៉ាល់
- ៥-ធនាគារ ស៊ិនហានខ្មែរ
- ៦-ធនាគារ គូកមីន កម្ពុជា
- ៧-ធនាគារអ អេច ប៊ីឥណ្ឌូឆាយណា
- ៨-ធនាគារ ស៊ី អាយ អ៊ីមប៊ី
- ៩-ធនាគារ សាយហ្គន ធៀងទិន ខេមបូឌា ភីអិលស៊ី
- ១០-ធនាគារ ហុង លីអុង (ខេមបូឌា) ភីអិលស៊ី
- ១១- ធនាគារ កាថេយូណេធីតកម្ពុជា ចំកាត់
- ១២- ធនាគារ សហពាណិជ្ជ
- ១៣-ធនាគារ ហ្វីលីព ភីអិលស៊ី
- ១៤- ធនាគារ អេស ហេជ ប៊ី ភីអិលស៊ី
- ១៥-ធនាគារប្រេដ ប៉ែង (ខេមបូ) ភីអិលស៊ី

**១៥ ធនាគារឯកទេស**

- ១ ធនាគាររដ្ឋ
- ១-ធនាគារឯកទេស អភិវឌ្ឍន៍ជនបទ
- ១៤ ធនាគារឯកជន
- ១-ធនាគារឯកទេស ភី អេច អែស អ៊ីម អ៊ី
- ២-ធនាគារឯកទេស វិនិយោគទី១(សាខម)
- ៣-ធនាគារឯកទេស អានកូ
- ៤-ធនាគារឯកទេស តូមាតូ
- ៥-ធនាគារឯកទេស អង្គរ កាពីតាល
- ៦-ធនាគារឯកទេស ខេមខុ
- ៧-ធនាគារឯកទេស ខេម ខាប់ភីថល
- ៨-ធនាគារឯកទេស ឈីហ្វ(ខេមបូឌា)ភីអិលស៊ី
- ៩-ធនាគារឯកទេស វីង(ខេមបូឌា) លីមីតធីត
- ១០- ធនាគារឯកទេស អកស៍ឡឺ វើលដ៍ប្រីដ ភីអិលស៊ី
- ១១- ធនាគារឯកទេសអ៊ីអន (ខេមបូឌា) ភីអិលស៊ី
- ១២- ធនាគារឯកទេសខ្មែរ ភីអិលស៊ី
- ១៣- ធនាគារឯកទេស អេស៊ី-ប៉ាស៊ីហ្វិក ឌីវឡូ បមេន ភីអិលស៊ី
- ១៤- សារធើន ខាប់ភីថល ភីអិលស៊ីស

**៦ ការិយាល័យតំណាង**

- ១-ធនាគារ ស្តង់ដារនាទីវេត
- ២-ធនាគារវិនិយោគនិងអភិវឌ្ឍន៍នៃវៀតណាម
- ៣-ធនាគារប៉ែង អហ្វ តូក្យូ មីតស៊ុយប៊ីស៊ី
- ៤-ធនាគារស៊ីមីតូមីតស៊ុយ ប៊ែងប៊ែងខបកើរសិន
- ៥-ធនាគារ សៀង ហៃ ខមមេសល & សវីង
- ៦- ធនាគារ អ៊ិនដាសស្រៀល អហ្វ ខូរៀ

**អាជីវកម្មប្តូរប្រាក់ ២.៤៣១**

- ភ្នំពេញ: ១១១
- អាជ្ញាប័ណ្ណ ៦៩
- លិខិតអនុញ្ញាត ៤២
- ខេត្ត: ២.៣២០
- អាជ្ញាប័ណ្ណ ២
- លិខិតអនុញ្ញាត ២.៣១៨

**៧៣ គ្រឹះស្ថានមីក្រូហិរញ្ញវត្ថុ**

**៦៦ គ្រឹះស្ថានមីក្រូហិរញ្ញវត្ថុ**

**៧ គ្រឹះស្ថានមីក្រូហិរញ្ញវត្ថុទទួលប្រាក់បញ្ញើ**

- ១-ស៊ីលានិធិ
- ២-សមាគមមូលនិធិសហភាពអភិវឌ្ឍន៍កសិករ
- ៣-ម៉ាក់ស៊ីម៉ា
- ៤-ឥណទានពលរដ្ឋរុងរឿង
- ៥-សាមីក
- ៦-ឥណទានអភិវឌ្ឍន៍ប្រជាជន
- ៧-ហ្វាមីលី ហ្វាយនែន
- ៨-ហ្វ្រីស សេនត្រល ម៉ាយក្រូហ្វាយនែន
- ៩-ហ្វ្រីស ហ្វាយនែន
- ១០-វ៉ាយស៊ីកី ម៉ាយក្រូហ្វាយនែន
- ១១-ស៊ីវិទ្យាស័ក មីក្រូហិរញ្ញវត្ថុ
- ១២-ខេមា មីក្រូហិរញ្ញវត្ថុ
- ១៣-ខេមរៈ
- ១៤-ប្រាយម អិមអេហ្វ
- ១៥-ស្នូណាត្រា
- ១៦-ឌីមៈ ហ្វាយនែន
- ១៧-ពិភពថ្មី មីក្រូហិរញ្ញវត្ថុ ភីអិលស៊ី
- ១៨-សម្បត្តិ ហ្វាយនែន ភីអិលស៊ី
- ១៩-សហគ្រិនភាព អេសធី ម៉ាយ ក្រូហ្វាយនែន ភីអិលស៊ី
- ២០-ខេប៊ីអេសស៊ី (ខេមបូឌា) ភីអិលស៊ី
- ២១-ប៊ែនប៊ូ ហ្វាយនែន ភីអិលស៊ី
- ២២-សែលកាត ហ្វាយនែនភីអិលស៊ី
- ២៣-ធីប៊ីប៊ី (ខេមបូឌា) ភីអិលស៊ី
- ២៤-មហានគរ មីក្រូហិរញ្ញវត្ថុ ភីអិលស៊ី
- ២៥-វ៉ាយយ៉ាល់ ម៉ាយក្រូ ហ្វាយនែន ភីអិលស៊ី
- ២៦-អេផល ហ្វាយនែន ភីអិលស៊ី
- ៤៨-ឌីលេកធីវ វីន (ខេមបូឌា) ភីអិលស៊ី
- ៤៩-ហ្វាតា មីក្រូហិរញ្ញវត្ថុ ភីអិលស៊ី
- ៥១-ម៉ាឌែរ ហ្វាយនែន ភីអិលស៊ី
- ៥៣-ជោគជ័យ ហ្វាយនែន ភីអិលស៊ី
- ២៧-ចំរើន ម៉ាយក្រូហ្វាយនែន
- ២៨-អាក់ទីវ ភីអិលស៊ី
- ២៩-បាយ័ន ក្រេឌីត
- ៣០-បរិបូណ៌
- ៣១-យី ភីអិលស៊ី
- ៣២-ស៊ីធី ភីអិលស៊ី
- ៣៣-លី ហ្វូ ភីអិលស៊ី
- ៣៤-អមតៈ ខាប់ភីចល់
- ៣៥-សច្ចៈ ម៉ាយក្រូហ្វាយនែន
- ៣៦-អូរី ហ្វាយនែនខប ភីអិលស៊ី
- ៣៧-នីរន្តរ មីក្រូហិរញ្ញវត្ថុ ភីអិលស៊ី
- ៣៨-ខ្មែរតា ម៉ាយក្រូហ្វាយនែន ភីអិលស៊ី
- ៣៩-សេនដូរី ខេមបូ ឌីវឌុបមេន ភីអិលស៊ី
- ៤០-តាកា ម៉ាយក្រូហ្វាយនែន ភីអិលស៊ី
- ៤១-សិរីឧត្តមមីក្រូហិរញ្ញវត្ថុ ភីអិលស៊ី
- ៥៥-សប្បាយ ក្រេឌីតខមមើសល ភីអិលស៊ី
- ៥៦-លីដ ភីអិលស៊ី
- ៥៧-ជេត យែស បកស៍ ហ្វាយនែន ភីអិលស៊ី
- ៥៨-ធី & ហ្វូ ហ្វាយនែនភីអិលស៊ី
- ៥៩-ប្រសិទ្ធភាព ហ្វាយនែន ភីអិលស៊ី
- ៦០-អិល ប៊ី មីក្រូហិរញ្ញវត្ថុ ភីអិលស៊ី
- ៦១-អនាគត មីក្រូហិរញ្ញវត្ថុ ភីអិលស៊ី
- ៦២-ហ្វ្រូវ ម.ក
- ៦៣-បៃតង
- ៦៤-មីយ៉ា ហ្វាយនែនសល ភីអិលស៊ី
- ៦៥-ពន្លឺចតុមុខ ភីអិលស៊ី
- ៦៦-វិថី ម៉ាយក្រូហ្វាយនែន ម.ក

**២១ សាខាធនាគារជាតិនៅតាមខេត្ត**

- ១-ក្រុងភ្នំពេញ
- ២-កំពង់ចាម
- ៣-ព្រះសីហនុ
- ៤-សៀមរាប
- ៥-បាត់ដំបង
- ៦-បន្ទាយមានជ័យ
- ៧-ស្វាយរៀង
- ៨-កណ្តាល
- ៩-កំពត
- ១០-កំពង់ធំ
- ១១-ពោធិសាត់
- ១២-កំពង់ស្ពឺ
- ១៣-កោះកុង
- ១៤-រតនៈគីរី
- ១៥-ព្រៃវែង
- ១៦-តាកែវ
- ១៧-កំពង់ឆ្នាំង
- ១៨-ព្រះវិហារ
- ១៩-ក្រចេះ
- ២០-ស្ទឹងត្រែង
- ២១-មណ្ឌលគីរី

**១ ក្រុមហ៊ុនក្រេឌីប្យូរ៉ូ (ខេមបូឌា) ខូអិលធីឌី**

**អង្គការក្រៅរដ្ឋាភិបាលធ្វើប្រតិបត្តិការឥណទានជនបទចុះបញ្ជីនៅធនាគារជាតិនៃកម្ពុជា ១៧៨**

**១២ ក្រុមហ៊ុនភតិសន្យាហិរញ្ញវត្ថុ**

- ១- ជីអិល ម៉ាយក្រូហ្វាយនែនភីអិលស៊ី
- ២- អអិមអេ ហ្វាយនែនសល សិរីស (ខេមបូឌា) ភីអិលស៊ី
- ៣-មេហ្គា លីស៊ីង ភីអិលស៊ី
- ៤-សូស្តី ហ្វាយនែន ភីអិលស៊ី
- ៥- ខេខេហ្វាន លីស៊ីង ភីអិលស៊ី
- ៦- តូយ៉ូតា ស៊ុយស៊ុ ហ្វាយនែន (ខេមបូឌា) ភីអិលស៊ី
- ៧- អេលីន លីស៊ីង ភីអិលស៊ី
- ៨- ឡឺវីសេ ហ្វាយនែនសល លីស៊ីង ភីអិលស៊ី
- ៩- ទ្រព្យខ្ញុំ លីស៊ីង ភីអិលស៊ី
- ១០-អាយ ហ្វាយនែន ភីអិលស៊ី
- ១១- លី ហ្វូ លីស៊ីង ភីអិលស៊ី
- ១២- ឡូធើស លីស៊ីង ភីអិលស៊ី

**៨ តតិយភាគី**

- ១- ក្រុមហ៊ុន Western Union Network (Ireland) Ltd.
- ២-ក្រុមហ៊ុន Money Gram Payment Systems, Inc.
- ៣-ក្រុមហ៊ុន ជេហ្គោស៊ី(ខេមបូឌា) ខូអិលធីឌី
- ៤-ក្រុមហ៊ុន វៀតធរល(ខេមបូឌា) ភីធីអ៊ី អិលធីឌី
- ៥-ក្រុមហ៊ុន អាយ អឹម អ៊ី(អឹម) អែស ឌី អិន ប៊ីអេចឌី
- ៦- លី ហ្វូ ជេប្រូ ភីអិលស៊ី
- ៧- ទ្រូ ម៉ាន់នី (ខេមបូឌា) លីមីតធីត
- ៨- ស្មាតលុយ

**អ៊ីនធឺណែត**

**INTERNET**

: [www.nbc.org.kh](http://www.nbc.org.kh) គឺជាគេហទំព័ររបស់ធនាគារជាតិនៃកម្ពុជា ។ ទិន្នន័យថ្មីៗក្នុងគេហទំព័រ និងទិន្នន័យបន្តបន្ទាប់ទៀត ត្រូវបាននិងកំពុងដាក់បញ្ចូលទៅក្នុងប្រព័ន្ធទិន្នន័យ តាមធនធាន ដែលមាន ។ លើសពីនេះទៀត គេហទំព័រនេះ គឺជាទីតាំងដ៏ល្អបំផុតដើម្បីទទួលបានទិន្នន័យសង្ខេប នៃការចេញផ្សាយចុងក្រោយបង្អស់ ។

*www.nbc.org.kh is the National Bank of Cambodia website. The website new data and metadata are progressively being added to the database, as resources permit. This website is the best place to start for access to summary data from the latest publications.*

**មណ្ឌលស័យ**

**REFERENCE LIBRARY**

: ឯកសារបោះពុម្ពផ្សាយរបស់ធនាគារជាតិនៃកម្ពុជា មួយចំនួនអាចរកបានសម្រាប់ប្រើប្រាស់ នៅមជ្ឈមណ្ឌលសេវាព័ត៌មានស្ថិតិនៃវិទ្យាស្ថានជាតិស្ថិតិ ។

*A range of the National Bank of Cambodia reference publications are available for use by data users at the NIS Data User's Service Center.*

**សេវាព័ត៌មាន**

**INFORMATION SERVICE**

: បុគ្គលិករបស់នាយកដ្ឋានស្ថិតិ នៃធនាគារជាតិនៃកម្ពុជា អាចជួយចង្អុលបង្ហាញ ឬណែនាំ អ្នកប្រើប្រាស់ក្នុងការស្វែងរកទិន្នន័យតាមតម្រូវការ ។ ការបោះពុម្ពផ្សាយរបស់ធនាគារជាតិនៃកម្ពុជា អាចរកជាវបាន ហើយសេវាលើការជាវជាប្រចាំក៏អាចរៀបចំបានដែរ ។ ចំពោះសេវាលើទិន្នន័យ ពិសេសផ្សេងទៀតក៏អាចរកបានផងដែរ តាមរយៈការមកជាវព្រឹត្តិបត្រដោយផ្ទាល់ ។

*The Statistics Department staff of the National Bank of Cambodia can assist users in addressing their data requirements. The National Bank of Cambodia publications are available for sale and subscription services can be arranged. Other special data services are also available, on a user pays basis.*

**អាសយដ្ឋានទំនាក់ទំនង**

**CONTACT DETAILS**

**ធនាគារជាតិនៃកម្ពុជា**  
NATIONAL BANK OF CAMBODIA  
នាយកដ្ឋានស្ថិតិ  
Statistics Department  
ប្រអប់សំបុត្រលេខ ២៥  
P.O. Box 25  
ឡូត៍លេខ ២២-២៤ មហាវិថីព្រះនរោត្តម រាជធានីភ្នំពេញ-កម្ពុជា  
#22-24 Preah Norodom Boulevard, Phnom Penh, Cambodia  
អ៊ីម៉ែល : [info@nbc.org.kh](mailto:info@nbc.org.kh)  
E-mail : [info@nbc.org.kh](mailto:info@nbc.org.kh)  
ទូរស័ព្ទ : (៨៥៥) ២៣ ៧២២ ៥៦៣ – ១១១៥  
Telephone: (855) 23 722 563 – 1115  
ទូរសារ : (៨៥៥) ២៣ ៤២៦ ១១៧  
Facsimile : (855) 23 426 117

**ISSN 2074-5680**

**តម្លៃ : ១៥.០០០ រៀល ( មួយម៉ឺនប្រាំពាន់រៀល )**  
Price: KHR 15,000 (Fifteen Thousand Riels)

**ផលិតដោយ ធនាគារជាតិនៃកម្ពុជា**  
Produced by the National Bank of Cambodia