

ព្រះរាជាណាចក្រកម្ពុជា  
KINGDOM OF CAMBODIA  
ជាតិ សាសនា ព្រះមហាក្សត្រ  
NATION RELIGION KING



**ធនាគារជាតិ នៃ កម្ពុជា**  
**NATIONAL BANK OF CAMBODIA**

**ព័ត៌មានស្ថិតិសេដ្ឋកិច្ច និងរូបិយវត្ថុ**  
**ECONOMIC AND MONETARY STATISTICS**

លេខ ២៨៤ – ឆ្នាំទី២៥  
ខែមិថុនា ឆ្នាំ២០១៧  
SERIES No. 284 – 25<sup>th</sup> YEAR  
JUNE 2017

# មាតិកា



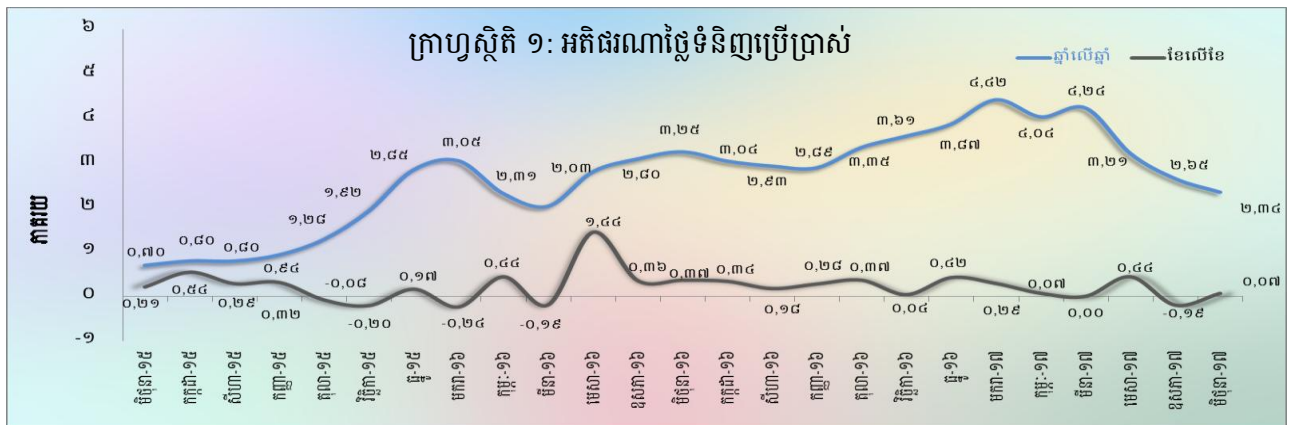
- សេចក្តីផ្តើម..... ១
- សន្ទស្សន៍ថ្លៃទំនិញប្រើប្រាស់..... ១
- អត្រាប្តូរប្រាក់..... ១
- ការផ្គត់ផ្គង់រូបិយវត្ថុ..... ២
- ទ្រព្យសកម្មក្នុងស្រុកសុទ្ធនៃវិស័យធនាគារ..... ២
- ទ្រព្យសកម្មបរទេសសុទ្ធនៃវិស័យធនាគារ..... ៣
- ប្រតិបត្តិការរបស់ធនាគារទទួលប្រាក់បញ្ញើ..... ៣
- អត្រាការប្រាក់លើប្រាក់កម្ចី និងប្រាក់បញ្ញើរបស់ធនាគារទទួលប្រាក់បញ្ញើ..... ៣
- ការមកដល់នៃភ្ញៀវបរទេស..... ៤
- ពាណិជ្ជកម្មទំនិញអន្តរជាតិ..... ៥
- តារាង១ : សន្ទស្សន៍ថ្លៃទំនិញប្រើប្រាស់ និងអត្រាអតិផរណា..... ៦
- តារាង២ : មុខទំនិញឡើងថ្លៃ ក្នុងខែមិថុនា ឆ្នាំ២០១៧..... ៧
- ក្រាហ្វស្ថិតិ១ : សន្ទស្សន៍ថ្លៃទំនិញប្រើប្រាស់..... ៨
- ក្រាហ្វស្ថិតិ២ : សមាមាត្រមធ្យមនៃសន្ទស្សន៍ថ្លៃក្នុងកន្រ្តកទំនិញប្រើប្រាស់..... ៨
- តារាង ៣ : ផលិតផលក្នុងស្រុកសរុប ( ផសស )..... ៩
- ក្រាហ្វស្ថិតិ ៣ : ផលិតផលក្នុងស្រុកសរុបតាមសកម្មភាពសេដ្ឋកិច្ច ( គិតតាមថ្លៃថេរ ឆ្នាំ២០០០ )..... ៩
- ក្រាហ្វស្ថិតិ ៤ : ផលិតផលក្នុងស្រុកសរុបតាមសកម្មភាពសេដ្ឋកិច្ច ( គិតតាមថ្លៃបច្ចុប្បន្ន )..... ៩
- តារាង ៤ : គម្រោងវិនិយោគដែលបានអនុម័តតាមវិស័យ..... ១០
- ក្រាហ្វស្ថិតិ ៥ : ការវិនិយោគជាអចលនទ្រព្យតាមវិស័យ..... ១០
- ក្រាហ្វស្ថិតិ ៦ : ចំនួនគម្រោងវិនិយោគតាមវិស័យ..... ១០
- តារាង ៥ : គម្រោងវិនិយោគដែលបានអនុម័តតាមបណ្តាប្រទេសចម្បងៗ..... ១១
- តារាង៦ : អត្រាប្តូរប្រាក់ប្រចាំថ្ងៃ ក្នុងខែមិថុនា ឆ្នាំ២០១៧..... ១២
- តារាង៧ : អត្រាប្តូរប្រាក់ប្រចាំខែ ( អត្រាចុងគ្រា រៀល/១ដុល្លារអាមេរិក )..... ១៣
- ក្រាហ្វស្ថិតិ ៧ : និន្នាការអត្រាប្តូរប្រាក់ប្រចាំខែ..... ១៣
- តារាង ៨ : តម្លៃប្រាក់រៀលធៀបជាមួយនឹងរូបិយប័ណ្ណផ្សេងៗ ( អត្រាទិញផ្លូវការចុងខែ )..... ១៤
- តារាង៩ : អត្រាការប្រាក់លើប្រាក់បញ្ញើនិងប្រាក់កម្ចីរបស់ធនាគារ..... ១៥
- តារាង១០ : ស្ថានភាពរូបិយវត្ថុ..... ១៦
- តារាង ១១ : ស្ថានភាពរូបិយវត្ថុ ( បម្រែបម្រួលប្រចាំខែ )..... ១៧
- ក្រាហ្វស្ថិតិ ៨ : ស្ថានភាពរូបិយវត្ថុ..... ១៨
- ក្រាហ្វស្ថិតិ ៩ : សមាសភាគនៃការផ្គត់ផ្គង់រូបិយវត្ថុ..... ១៨
- តារាង ១២ : តារាងគណនីវិភាគធនាគារពាណិជ្ជ..... ១៩
- តារាង ១៣ : តារាងគណនីវិភាគធនាគារជាតិនៃកម្ពុជា..... ២០
- តារាង ១៤ : ឥណទានផ្តល់ដោយធនាគារទទួលប្រាក់បញ្ញើតាមប្រភេទជំនួញ..... ២១
- ក្រាហ្វស្ថិតិ ១០ : ឥណទានផ្តល់ដោយធនាគារទទួលប្រាក់បញ្ញើតាមប្រភេទជំនួញ ក្នុងខែមិថុនា ឆ្នាំ២០១៧ ( %នៃឥណទានសរុប )..... ២១
- តារាង១៥ : បម្រែបម្រួលប្រចាំខែនៃឥណទានផ្តល់ដោយធនាគារទទួលប្រាក់បញ្ញើតាមប្រភេទជំនួញ..... ២២
- តារាង ១៦ : ប្រាក់បញ្ញើនៅធនាគារទទួលប្រាក់បញ្ញើ..... ២៣
- ក្រាហ្វស្ថិតិ ១១ : ប្រាក់បញ្ញើចំណាត់ថ្នាក់តាមប្រភេទរូបិយវត្ថុ ក្នុងខែមិថុនា ឆ្នាំ២០១៧ ( %នៃប្រាក់បញ្ញើសរុប )..... ២៣
- តារាង ១៧ : បម្រែបម្រួលប្រចាំខែនៃប្រតិបត្តិការទទួលប្រាក់បញ្ញើរបស់ធនាគារទទួលប្រាក់បញ្ញើ..... ២៤
- ក្រាហ្វស្ថិតិ ១២ : ប្រាក់បញ្ញើជារៀលចំណាត់ថ្នាក់តាមប្រភេទ ក្នុងខែមិថុនា ឆ្នាំ២០១៧ ( %នៃប្រាក់បញ្ញើសរុប )..... ២៥
- ក្រាហ្វស្ថិតិ ១៣ : ប្រាក់បញ្ញើជារូបិយប័ណ្ណចំណាត់ថ្នាក់តាមប្រភេទ ក្នុងខែមិថុនា ឆ្នាំ២០១៧ ( %នៃប្រាក់បញ្ញើជារូបិយប័ណ្ណសរុប )..... ២៥
- តារាង ១៨ : សកម្មភាពផ្តល់ឥណទានរបស់គ្រឹះស្ថានមីក្រូហិរញ្ញវត្ថុ និងអង្គការមិនមែនរដ្ឋាភិបាល..... ២៦
- តារាង ១៩ : ការដាត់ទាត់មូលប្បទានបត្រជាប្រាក់រៀលតាមរយៈសភាដាត់ទាត់..... ២៧
- តារាង ២០ : ការដាត់ទាត់មូលប្បទានបត្រជាប្រាក់ដុល្លារតាមរយៈសភាដាត់ទាត់..... ២៨
- តារាង ២១ : ចំនួនភ្ញៀវបរទេសមកដល់ប្រទេសកម្ពុជា..... ២៩
- តារាង ២២ : ស្ថិតិនាំចូល និងនាំចេញទំនិញរបស់ប្រទេសកម្ពុជា..... ៣០
- តារាង ២៣ : ប្រព័ន្ធធនាគារនៅប្រទេសកម្ពុជា..... ៣១-៣២

**សេចក្តីផ្តើម**

អតិផរណាថ្លៃទំនិញប្រើប្រាស់រួមក្នុងខែមិថុនា ឆ្នាំ២០១៧ នេះ បានកើនឡើងធៀបនឹងខែមុន។ ក្នុងអំឡុងពេលនេះដែរ អត្រាប្តូរប្រាក់រៀលបានធ្លាក់ថ្លៃធៀបនឹងប្រាក់ដុល្លារអាមេរិក ហើយអន្តរការីយកម្មហិរញ្ញវត្ថុនៃវិស័យធនាគារបន្តមានភាពប្រសើរឡើង តាមរយៈកំណើននៃឥណទានចំពោះវិស័យឯកជន និងប្រាក់បញ្ញើរបស់និវាសន ។ ចំណែកឯជញ្ជីងពាណិជ្ជកម្មទំនិញអន្តរជាតិបានបង្ហាញពីអតិរេកជាលើកដំបូងក្នុងឆ្នាំនេះ ។

**សន្ទស្សន៍ថ្លៃទំនិញប្រើប្រាស់**

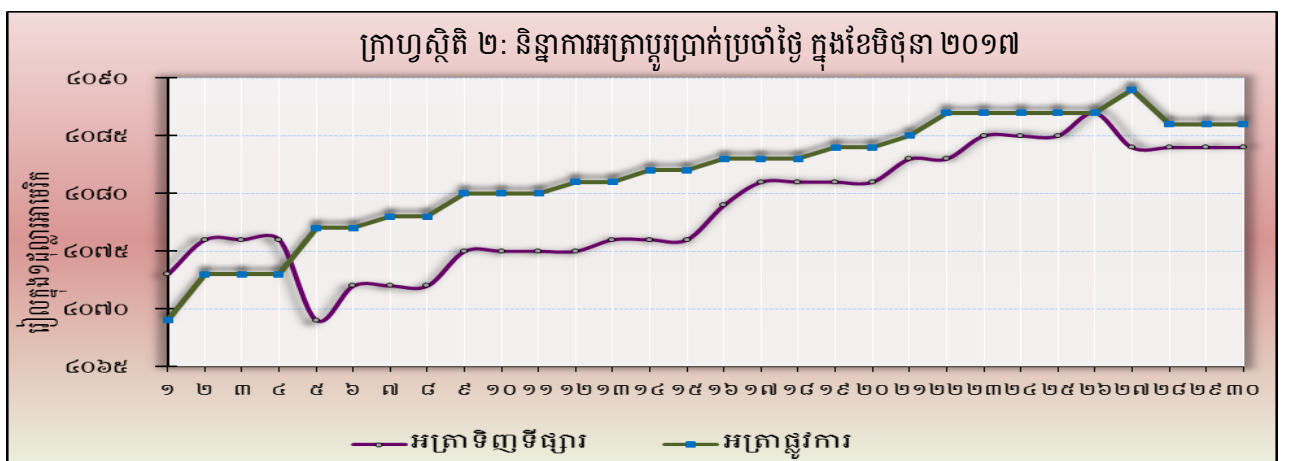
អតិផរណាថ្លៃទំនិញប្រើប្រាស់ ( ខែលើខែ ) នៅភ្នំពេញបានកើនឡើងដល់ ០,០៧% ក្នុងខែមិថុនា ឆ្នាំ២០១៧ បន្ទាប់ពីបានថយចុះមកកម្រិតអវិជ្ជមាន -០,១៩% កាលពីខែឧសភា។ ក្នុងនោះសន្ទស្សន៍ថ្លៃទំនិញប្រាំពីរក្រុម ក្នុងចំណោមសន្ទស្សន៍ថ្លៃទាំងដប់ពីរក្រុមបានកើនឡើង ខណៈដែលបួនក្រុមផ្សេងទៀតបានថយចុះ និងមួយក្រុមមិនមានការប្រែប្រួល ។



ផ្នែកលើទិន្នន័យបម្រែបម្រួលឆ្នាំលើឆ្នាំនៃសន្ទស្សន៍ថ្លៃទំនិញប្រើប្រាស់រួមបានថយចុះមកអត្រា ២,៣៤% ក្នុងខែមិថុនា ឆ្នាំ២០១៧ ពីអត្រា ២,៦៥% ក្នុងខែឧសភា ។ ការថយចុះនេះជាចម្បងឆ្លុះបញ្ចាំងពីកំណើនទាបជាងគ្រាមុននៃថ្លៃម្ហូបអាហារ និងប្រេងឥន្ធនៈ ។

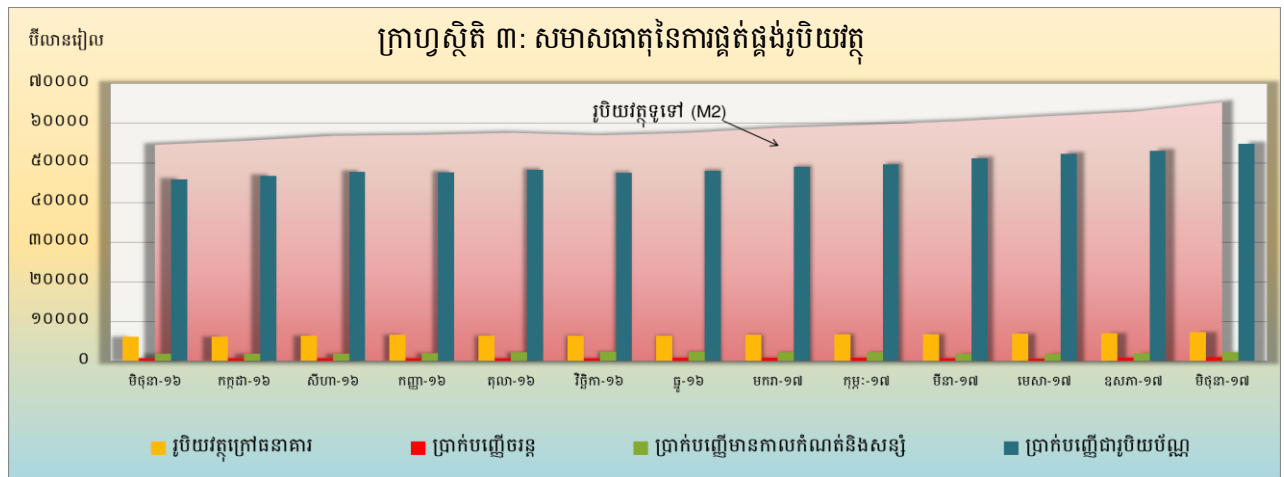
**អត្រាប្តូរប្រាក់**

ក្នុងខែមិថុនា ឆ្នាំ២០១៧ នេះ អត្រាទិញទីផ្សារប្រាក់រៀលធៀបនឹងប្រាក់ដុល្លារអាមេរិកមានអត្រា ៤.០៨៤ រៀលក្នុងមួយដុល្លារអាមេរិក ដោយបានធ្លាក់ថ្លៃចំនួន ០,៣៧% ធៀបនឹងខែមុន ។ ការធ្លាក់ថ្លៃនៃប្រាក់រៀលនេះគឺបណ្តាលមកពីកត្តារដូវកាល ។



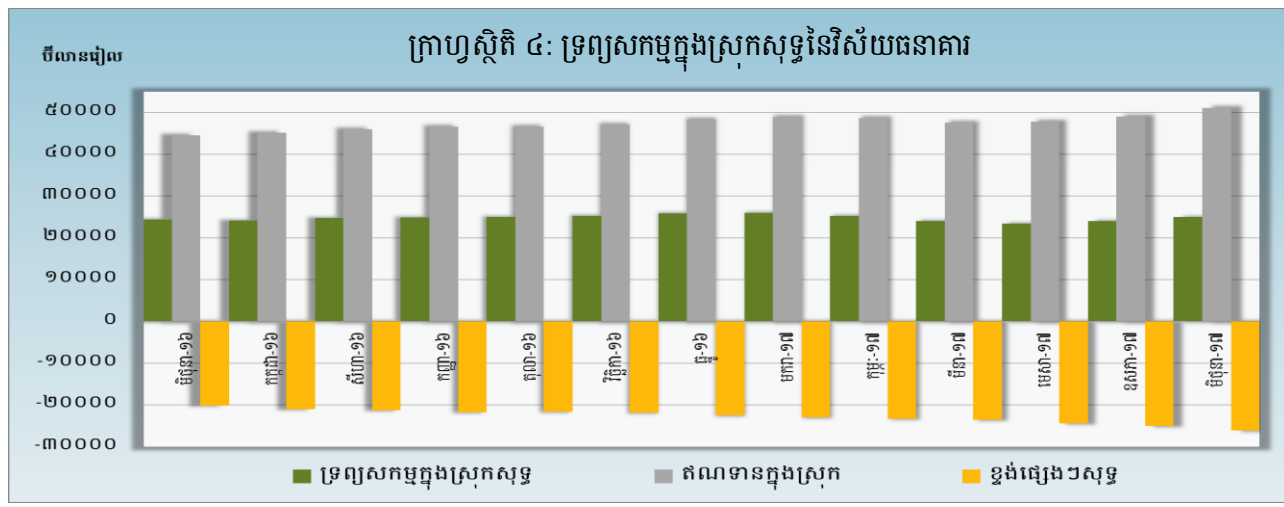
### ការផ្គត់ផ្គង់រូបិយវត្ថុ

រូបិយវត្ថុទូទៅ (M2) បានកើនឡើងដល់ ៦៥.២៧១ ប៊ីលានរៀល ក្នុងខែមិថុនា ឆ្នាំ២០១៧ គឺកើនឡើង ៣,៧% ធៀបនឹងខែឧសភា ឆ្នាំ២០១៧ ។ សមាសធាតុរបស់ M2 រួមមាន៖ ប្រាក់បញ្ញើចរន្ត ប្រាក់បញ្ញើមានកាលកំណត់និងសន្សំ ប្រាក់បញ្ញើជាប្រិយប័ណ្ណរបស់និវាសន និងរូបិយវត្ថុក្នុងចរាចរណ៍ បានកើនឡើងចំនួន ១៤,៣% ១០,៩% ៣,៤% និង ៣,២% រៀងគ្នា ។



### ទ្រព្យសកម្មក្នុងស្រុកសុទ្ធនៃវិស័យធនាគារ

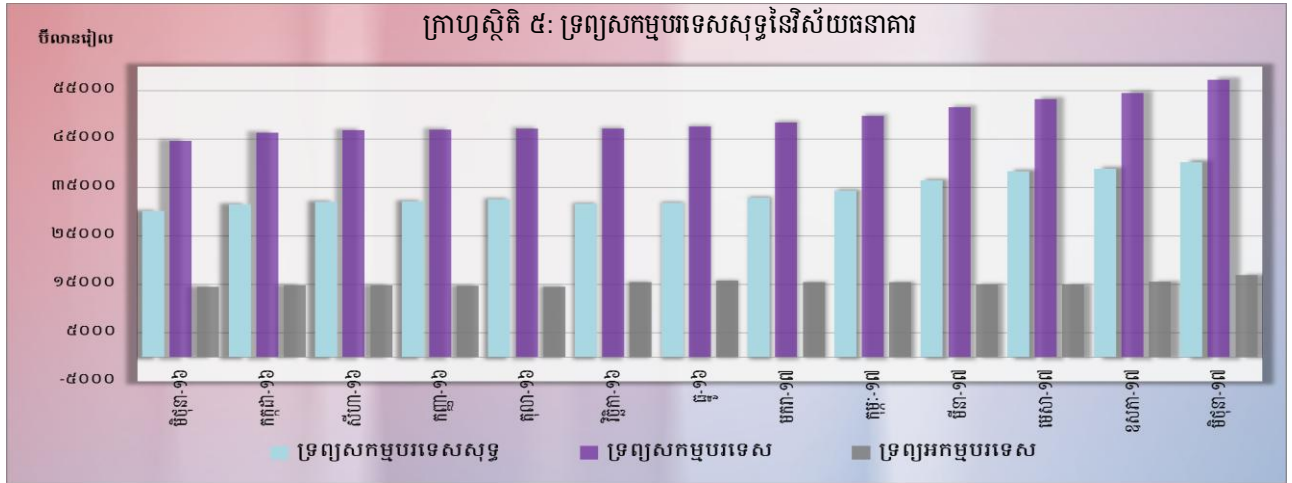
ទ្រព្យសកម្មក្នុងស្រុកសុទ្ធនៃវិស័យធនាគារក្នុងខែមិថុនា ឆ្នាំ២០១៧ បានបន្តកើនឡើងដល់ ២៤.៩៨៥,៦ ប៊ីលានរៀល គឺកើនឡើងចំនួន ៣,៩% ធៀបនឹងខែមុន។ ការកើនឡើងនេះ គឺបណ្តាលមកពីការកើនឡើងនៃខ្ទង់ឥណទានក្នុងស្រុកចំនួន ៤,១% ខណៈដែលខ្ទង់ផ្សេងៗសុទ្ធចម្រុះចំនួន ៤,៣% ។



ការកើនឡើងនៃខ្ទង់ឥណទានក្នុងស្រុកស្តុះបញ្ចាំងដោយការកើនឡើងនៃ ឥណទានចំពោះវិស័យឯកជនចំនួន ៣,៤% ខណៈដែលខ្ទង់ឥណទានទេសសុទ្ធចំពោះរដ្ឋាភិបាលបានថយចុះចំនួន ០,២% ។ ការថយចុះនៃខ្ទង់ផ្សេងៗសុទ្ធ ជាចម្បងបណ្តាលមកពីការកើនឡើងនៃប្រាក់បញ្ញើរឹតត្បិតចំនួន ៥,៧% និងដើមទុននិងទុនបម្រុងចំនួន ២,២% ។

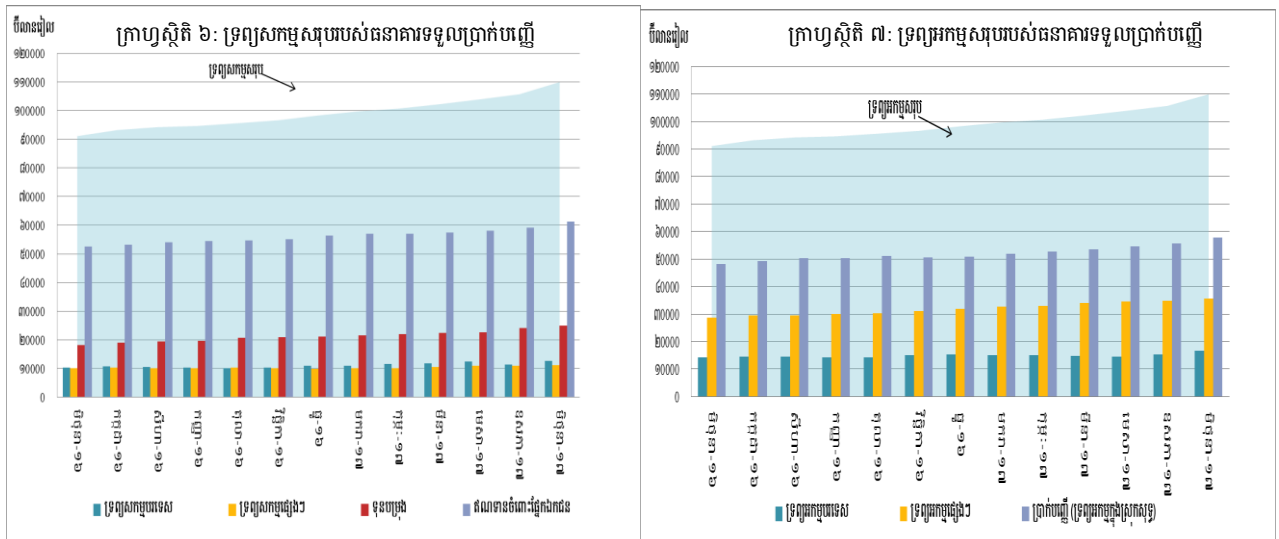
### ទ្រព្យសកម្មបរទេសសុទ្ធនៃវិស័យធនាគារ

ទ្រព្យសកម្មបរទេសសុទ្ធនៃវិស័យធនាគារបានបន្តកើនឡើងដល់ចំនួន ៤០.២៨៥,៤ ប៊ីលានរៀល នៅខែមិថុនា ឆ្នាំ២០១៧ នេះ គឺកើនឡើង ៣,៧% ធៀបនឹងខែឧសភា ។ ការកើនឡើងនេះ គឺបណ្តាលមកពីការកើនឡើងនៃខ្ទង់ ទ្រព្យសកម្មបរទេសសរុបចំនួន ៥% ខណៈដែលខ្ទង់ទ្រព្យអកម្មសរុបបានកើនឡើងចំនួន ៨,៥% ។



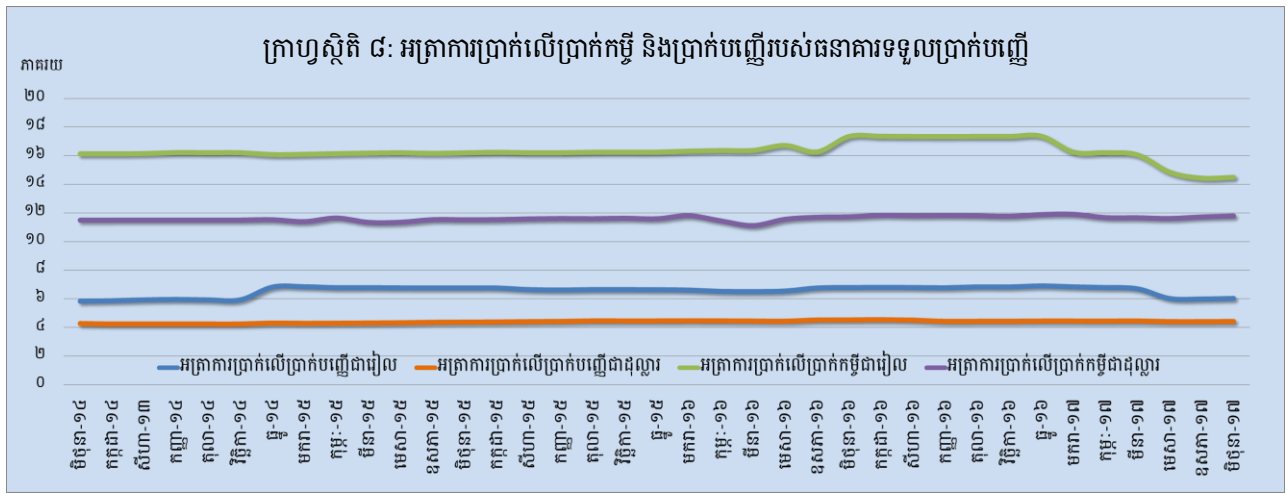
### ប្រតិបត្តិការរបស់ធនាគារទទួលប្រាក់បញ្ញើ

ទ្រព្យសកម្មសរុបរបស់ធនាគារពាណិជ្ជនិងធនាគារឯកទេសក្នុងខែមិថុនា ឆ្នាំ២០១៧ នេះ មានចំនួន ១០៩.៩៣៧,៤ ប៊ីលានរៀល គឺកើនឡើងចំនួន ៤% ធៀបនឹងខែឧសភា ។



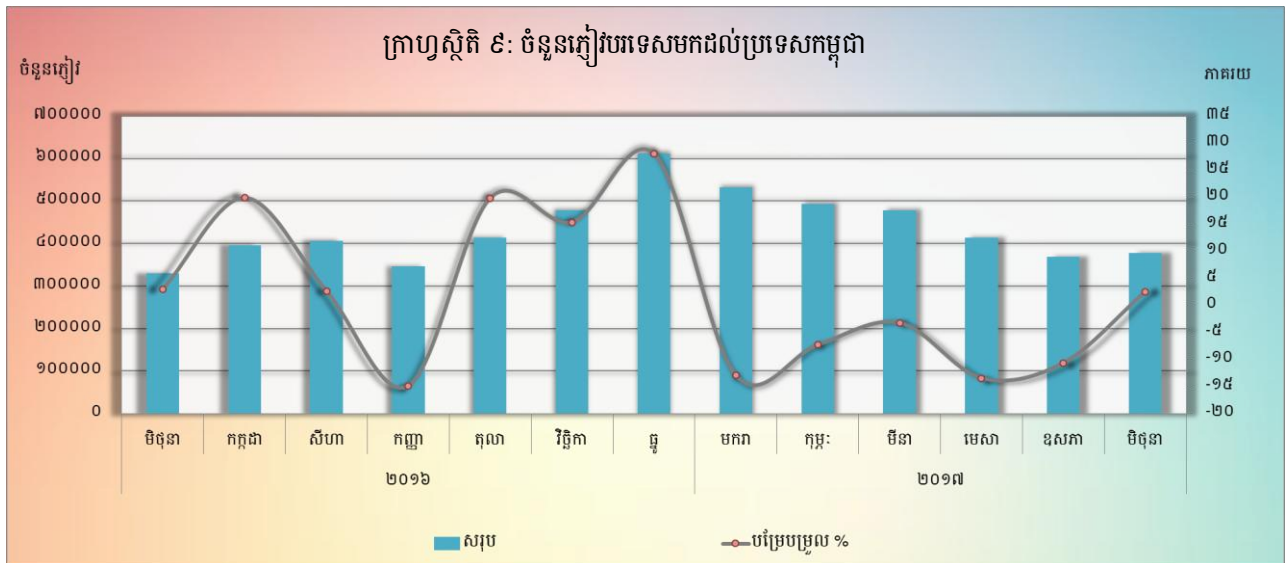
### អត្រាការប្រាក់លើប្រាក់បញ្ញើ និងប្រាក់កម្ចីរបស់ធនាគារទទួលប្រាក់បញ្ញើ

ចលនាអត្រាការប្រាក់លើប្រាក់បញ្ញើ និងប្រាក់កម្ចីសម្រាប់រយៈពេល ១២ខែ ក្នុងខែមិថុនា ឆ្នាំ២០១៧ នេះ បានបង្ហាញឲ្យឃើញថា អត្រាការប្រាក់លើប្រាក់បញ្ញើដែលវាស់ដោយកម្រិតមធ្យមថ្លឹងតាមទំហំនៃប្រតិបត្តិការធនាគារ ជាប្រាក់រៀលបានកើនឡើងចំនួន ០,០៤% និងអត្រាការប្រាក់លើប្រាក់បញ្ញើជាប្រាក់ដុល្លារអាមេរិកបានកើនឡើង ចំនួន ០,០១% ។ ក្នុងអំឡុងពេលនេះដែរ អត្រាការប្រាក់លើប្រាក់កម្ចីដែលវាស់ដោយកម្រិតមធ្យមថ្លឹងតាមទំហំ ប្រតិបត្តិការធនាគារជាប្រាក់រៀលបានកើនឡើងចំនួន ០,០៦% និងប្រាក់កម្ចីជាប្រាក់ដុល្លារអាមេរិកបានកើនឡើង ចំនួន ០,០៧% ។

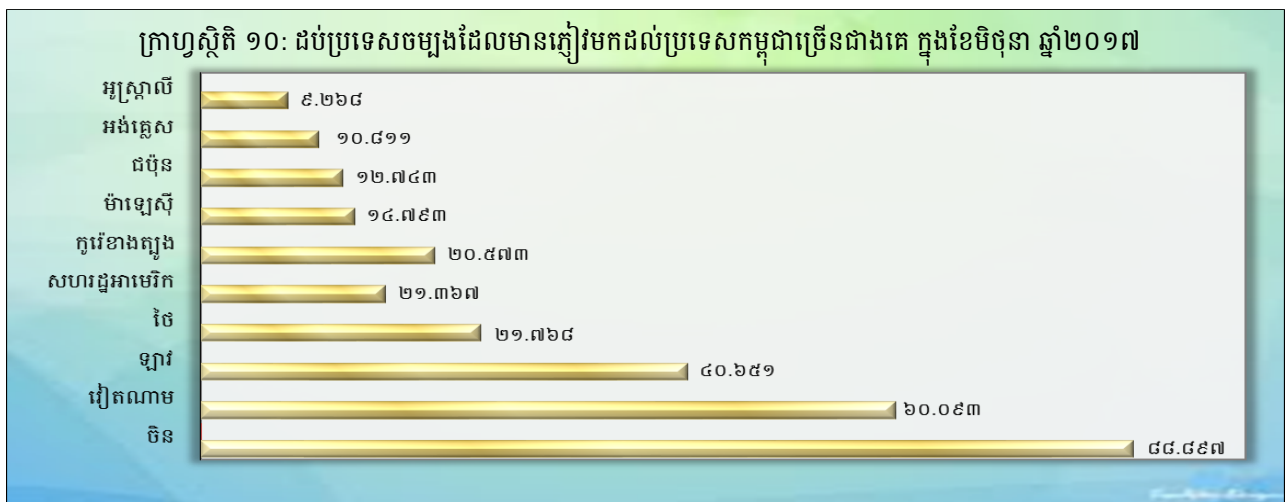


**ការមកដល់នៃភ្ញៀវបរទេស**

ចំនួនភ្ញៀវបរទេសមកដល់ប្រទេសកម្ពុជាក្នុងខែមិថុនា ឆ្នាំ២០១៧នេះ មានចំនួន ៣៧៨.០៤៩ នាក់ គឺបានកើនឡើងចំនួន ២,៥% បន្ទាប់ពីបានថយចុះចំនួន ១០,៧% កាលពីខែមុន ។ គោលបំណងចម្បងនៃភ្ញៀវបរទេសមកដល់ប្រទេសកម្ពុជាគឺការធ្វើវិស្សមកាល ដែលមានសមាមាត្រច្រើនជាង ៨៦% នៃចំនួនភ្ញៀវសរុប។

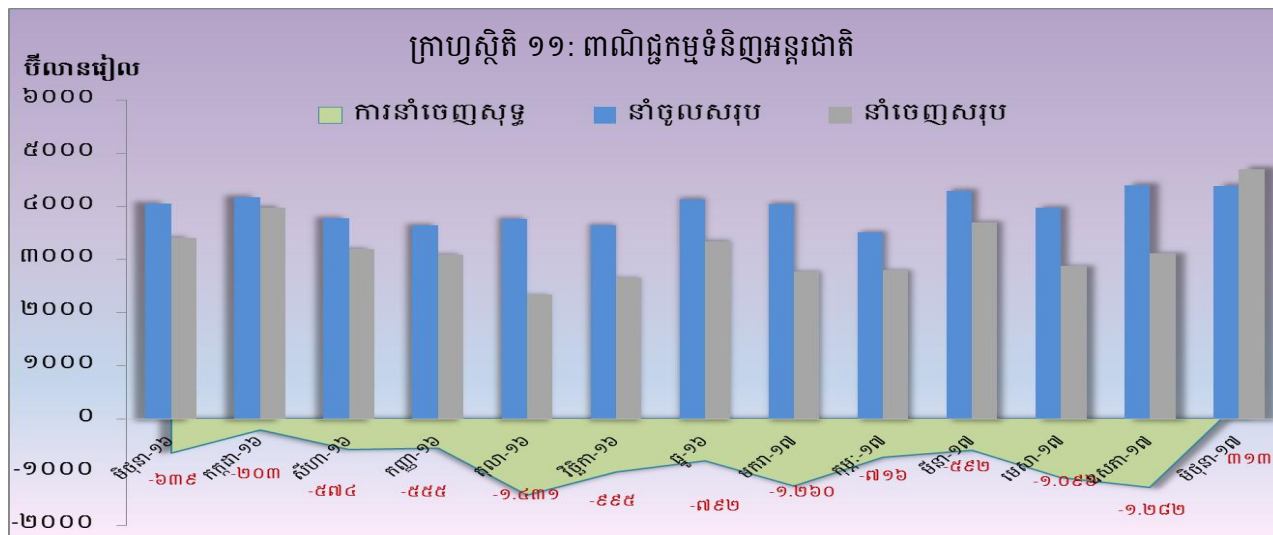


សមាមាត្រនៃភ្ញៀវទេសចររបរទេសចូលមកប្រទេសកម្ពុជាច្រើនជាងគេគឺមកពីប្រទេស ចិន វៀតណាម ឡាវ ថៃ សហរដ្ឋអាមេរិក កូរ៉េខាងត្បូង ម៉ាឡេស៊ី ជប៉ុន អង់គ្លេស និងអូស្ត្រាលី ។

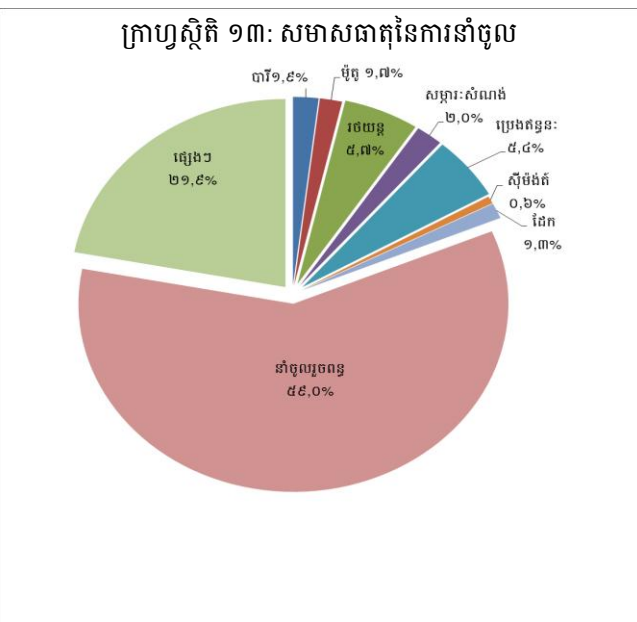
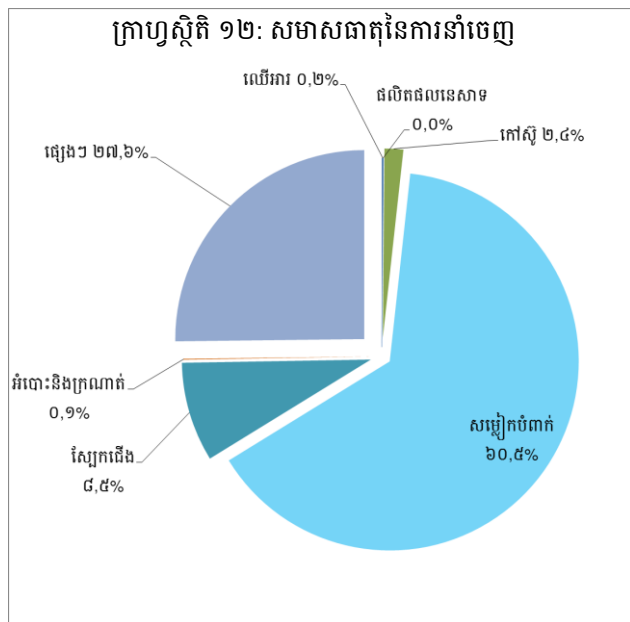


### ពាណិជ្ជកម្មទំនិញអន្តរជាតិ

ក្នុងខែមិថុនា ឆ្នាំ២០១៧ ពាណិជ្ជកម្មទំនិញអន្តរជាតិបានបង្ហាញនូវអតិរេកចំនួន ៣១៣,១ ប៊ីលានរៀល ( ៧,១% ) បន្ទាប់ពីមានឱនភាព ១.២៨២,៤ ប៊ីលានរៀល ( ២៩,១% ) ក្នុងខែឧសភា ។



សមាសធាតុចម្បងនៃការនាំចេញសរុបក្នុងខែនេះគឺ សម្លៀកបំពាក់ ស្បែកជើង កៅស៊ូ ឈើអារ និងអំបោះ និងក្រណាត់ ។ រីឯសមាសធាតុចម្បងនៃការនាំចូលសរុបក្នុងខែនេះគឺ រថយន្ត ប្រេងឥន្ធនៈ សម្ភារៈសំណង់ បារី ម៉ូតូ ដែក មាស សម្លៀកបំពាក់ ស៊ីម៉ង់ត៍ ស្ករស និងក្រណាត់ ។



## តារាង ១ : សន្ទស្សន៍ថ្លៃទំនិញប្រើប្រាស់ និងអត្រាអតិផរណា

### ១. សន្ទស្សន៍ថ្លៃទំនិញប្រើប្រាស់ (CPI) និងសន្ទស្សន៍ថ្លៃតាមក្រុមមុខទំនិញ

( តុលា-ធ្នូ ២០០៦=១០០ )

	ធ្នូ-១៦	មីនា-១៧	មេសា-១៧	ឧសភា-១៧	មិថុនា-១៧
<b>មុខទំនិញគ្រប់មុខ</b>	<b>១៦៨,០៣</b>	<b>១៦៨,៦៥</b>	<b>១៦៩,៤០</b>	<b>១៦៩,០៧</b>	<b>១៦៩,១៩</b>
អាហារ និងភេសជ្ជៈ:មិនមែនជាតិស្រវឹង	២០៤,៨៦	២០៥,៣៨	២០៦,៦៩	២០៥,៣៣	២០៥,៧៤
ភេសជ្ជៈមានជាតិស្រវឹង និងថ្នាំជក់	១៥៨,៤៣	១៦០,៩៤	១៦០,៩៥	១៥៩,០៧	១៥៩,២៣
សម្លៀកបំពាក់ និងស្បែកជើង	១៤៣,៣៣	១៤៣,៩៣	១៤៤,៦១	១៤៤,៣០	១៤៣,១៩
ផ្ទះសំបែង ទឹក អគ្គិសនី ឧស្ម័ន និងឥន្ធនៈដទៃទៀត	១២៤,៩៩	១២៣,៨៩	១២៤,០១	១២៣,៧៧	១២៣,៨៧
គ្រឿងសង្ហារឹម សម្ភារៈប្រើប្រាស់គ្រួសារនិងការថែទាំផ្ទះជាប្រចាំ	១៤៩,៩៨	១៤៩,៦២	១៥១,១០	១៥០,១០	១៥០,០៨
សុខាភិបាល	១៣២,៥៦	១៣២,៨៩	១៣២,៦២	១៣២,៨៧	១៣២,៩៧
ការដឹកជញ្ជូន	១១០,៦៦	១១២,៨៧	១១២,៩០	១១២,៧៣	១១២,០០
ធម្មនាគមន៍	៦៨,២៣	៦៨,៦៦	៦៨,៣៩	៦៧,៨០	៦៧,៦៩
ការកម្សាន្ត និងវប្បធម៌	១១៨,៦៣	១១៩,៩២	១១៨,៩៣	១១៨,៨៦	១១៨,៨៨
ការសិក្សា	១៦០,០៨	១៦០,០៨	១៦០,០៨	១៦០,០៨	១៦០,០៨
ភោជនីយដ្ឋាន	២៤៣,៤៦	២៤៧,០៣	២៤៨,៨៤	២៤៥,៩១	២៤៦,២១
ទំនិញ និងសេវាកម្មផ្សេងៗ	១៣៩,៦៤	១៣៩,០០	១៣៩,៦៤	១៣៩,៤៦	១៤០,១១

### ២. បម្រែបម្រួលជាភាគរយនៃសន្ទស្សន៍ថ្លៃទំនិញប្រើប្រាស់ និងធាតុផ្សំ

#### ២.១ បម្រែបម្រួលជាភាគរយប្រចាំខែ

<b>មុខទំនិញគ្រប់មុខ</b>	<b>០,៤២</b>	<b>០,០០</b>	<b>០,៤៤</b>	<b>-០,១៩</b>	<b>០,០៧</b>
អាហារ និងភេសជ្ជៈ:មិនមែនជាតិស្រវឹង	០,៣៤	-០,០៥	០,៦៤	-០,៦៦	០,២០
ភេសជ្ជៈមានជាតិស្រវឹង និងថ្នាំជក់	-០,០៩	១,០៦	០,០១	-១,១៧	០,១០
សម្លៀកបំពាក់ និងស្បែកជើង	០,៨៧	០,០៥	០,៤៧	-០,២១	-០,៧៧
ផ្ទះសំបែង ទឹក អគ្គិសនី ឧស្ម័ន និងឥន្ធនៈដទៃទៀត	០,០០	០,១៥	០,១០	-០,២០	០,០៨
គ្រឿងសង្ហារឹម សម្ភារៈប្រើប្រាស់គ្រួសារនិងការថែទាំផ្ទះជាប្រចាំ	០,១៨	-០,២១	០,៩៩	-០,៦៦	-០,០១
សុខាភិបាល	០,១៦	០,៣០	-០,២០	០,១៩	០,០៧
ការដឹកជញ្ជូន	១,២៣	០,១៣	០,០៣	-០,១៥	-០,៦៥
ធម្មនាគមន៍	០,០៨	០,២៣	-០,៤០	-០,៨៥	-០,១៦
ការកម្សាន្ត និងវប្បធម៌	-០,១៩	០,៦២	-០,៨៣	-០,០៦	០,០២
ការសិក្សា	០,០០	០,០០	០,០០	០,០០	០,០០
ភោជនីយដ្ឋាន	១,៤៩	-០,៣២	០,៧៣	២,៨៤	០,១២
ទំនិញ និងសេវាកម្មផ្សេងៗ	-០,៧០	-០,៥២	០,៤៩	-០,១៥	០,៤៧

#### ២.២ បម្រែបម្រួលជាភាគរយរៀបរយនៃខែដូចគ្នានៃឆ្នាំមុន

<b>មុខទំនិញគ្រប់មុខ</b>	<b>៣,៨៧</b>	<b>៤,២៤</b>	<b>៣,២១</b>	<b>២,៦៥</b>	<b>២,៣៤</b>
អាហារ និងភេសជ្ជៈ:មិនមែនជាតិស្រវឹង	៥,៩៥	៥,៥៥	៣,៨១	៣,០៩	២,៤៩
ភេសជ្ជៈមានជាតិស្រវឹង និងថ្នាំជក់	៤,៥៤	៣,៨៨	៣,០៦	១,៧២	១,០៨
សម្លៀកបំពាក់ និងស្បែកជើង	៤,១៥	៣,៥៨	២,៦៧	២,៩៣	២,០២
ផ្ទះសំបែង ទឹក អគ្គិសនី ឧស្ម័ន និងឥន្ធនៈដទៃទៀត	១,៧២	០,៧២	០,៤២	-០,៩៩	-០,៨៨
គ្រឿងសង្ហារឹម សម្ភារៈប្រើប្រាស់គ្រួសារនិងការថែទាំផ្ទះជាប្រចាំ	៣,៣១	០,៨៣	២,៦១	១,៧០	១,៥២
សុខាភិបាល	១,៩៣	២,២៤	១,២៣	១,២២	០,៩០
ការដឹកជញ្ជូន	-១,១៣	៦,០៤	៥,៨៩	៤,០១	២,៩៦
ធម្មនាគមន៍	-០,២៩	-០,០៩	-០,៦៨	-១,៤៣	-០,៤០
ការកម្សាន្ត និងវប្បធម៌	១,៩២	២,៥៨	១,៦៣	១,៥៦	០,៨១
ការសិក្សា	០,០០	០,០០	០,០០	០,០០	០,០០
ភោជនីយដ្ឋាន	១,៧២	៣,៦៤	៤,១៣	៦,៦៤	៨,៥២
ទំនិញ និងសេវាកម្មផ្សេងៗ	១,៩៦	១,៧៦	០,៤៣	-០,២៤	-០,២២

### ៣. សន្ទស្សន៍ថ្លៃទំនិញប្រើប្រាស់គិតជាមធ្យមអំពីឆ្នាំមុន

បម្រែបម្រួលជាភាគរយឆ្នាំលើឆ្នាំ (%)	៣,៦១	៤,២៣	៣,៨២	៣,៣៦	២,៧៣
------------------------------------	------	------	------	------	------

### ៤. សន្ទស្សន៍ថ្លៃទំនិញប្រើប្រាស់គិតជាមធ្យមអំពីឆ្នាំដប់ពីរខែ

បម្រែបម្រួលជាភាគរយឆ្នាំលើឆ្នាំ (%)	៣,០២	៣,៤៦	៣,៥០	៣,៤៦	៣,៣៨
------------------------------------	------	------	------	------	------

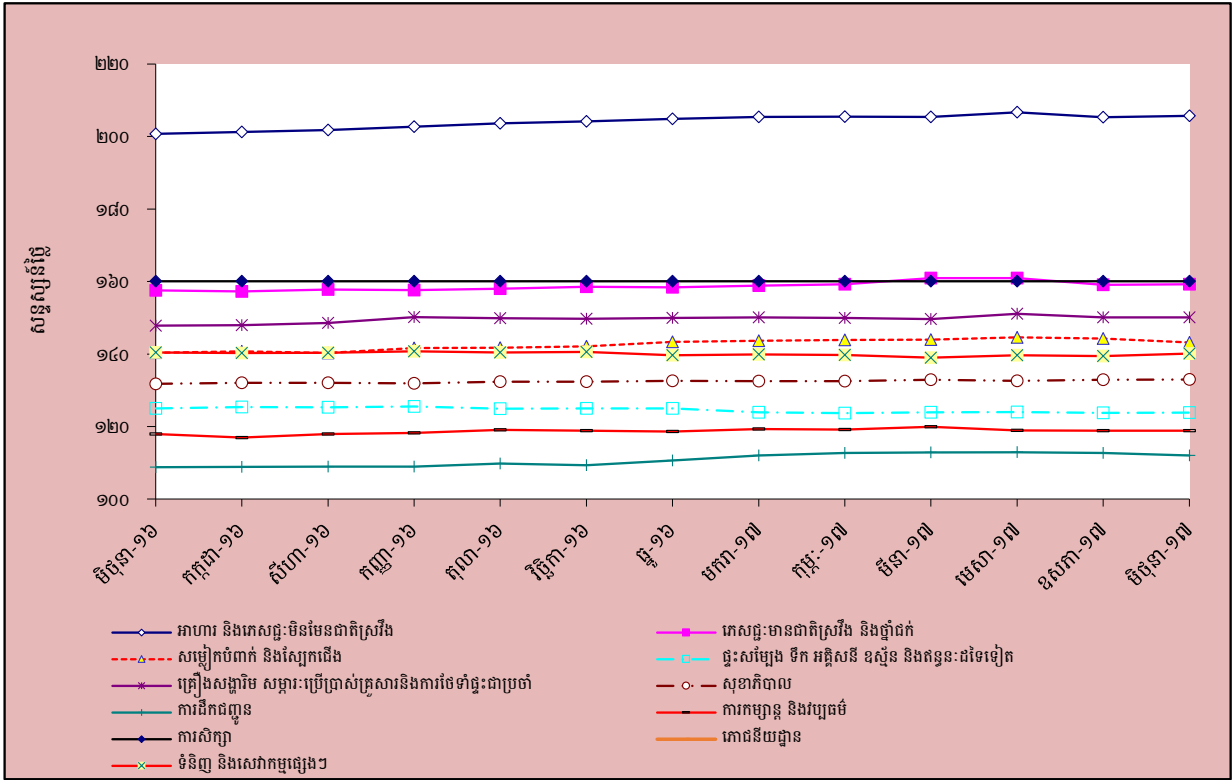
ប្រភព : វិទ្យាស្ថានជាតិស្ថិតិ



**តារាង ២ : មុខទំនិញឡើងថ្លៃ ក្នុងខែមិថុនា ឆ្នាំ២០១៧**

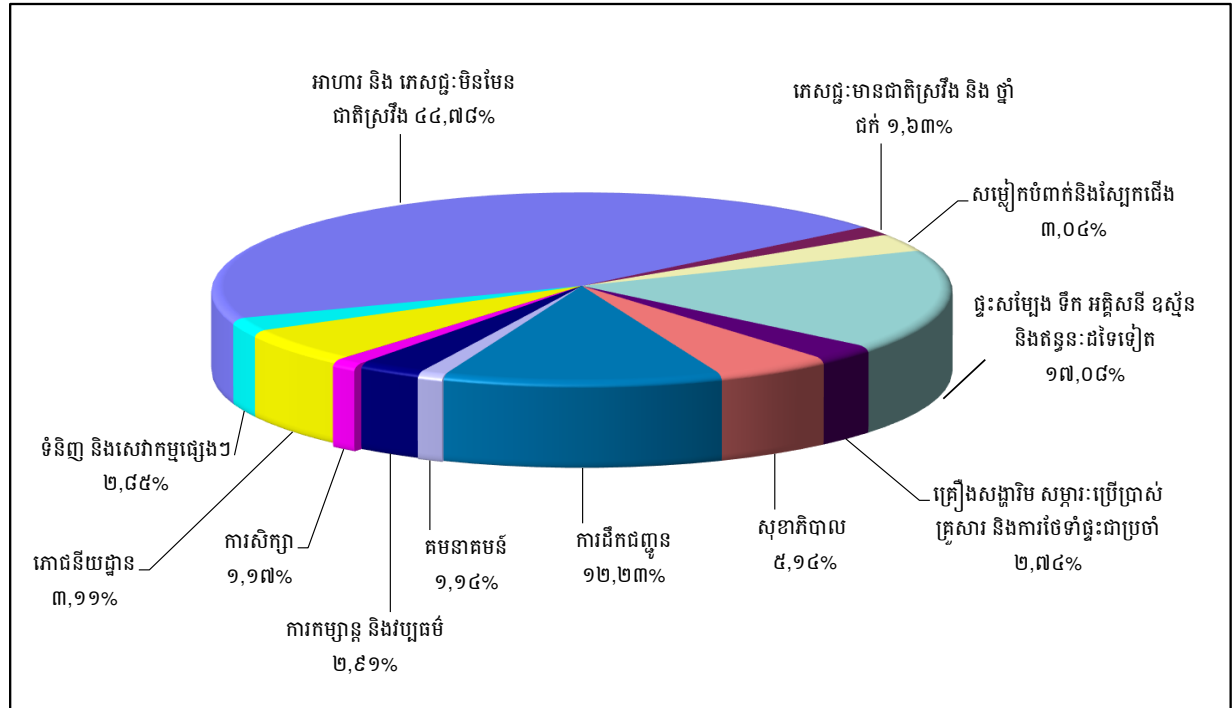
ល.រ	មុខទំនិញគ្រប់មុខ	មេគុណ	សន្តស្សន			បម្រែបម្រួលជាភាគរយ	
			មិថុនា-១៦	ឧសភា-១៧	មិថុនា-១៧	ខែនេះ	ឆ្នាំនេះ
១	គ្រាប់រុក្ខជាតិស្លុតដែលបរិភោគបាន	០,៥៥៦	២៣៤,១៨	២៣៣,៩៨	២៤០,៣១	២,៧	២,៦
២	ផ្លែឈើស្លុតនិងទុកបានយូរ	០,០៨៦	១៣១,៥០	១៣៨,១២	១៤០,៧៦	១,៩	៧,០
៣	សំប៉ុង	០,១៧៣	១៩៩,៩៥	២០៨,៧០	២១២,៣០	១,៧	៦,២
៤	ផលិតផលម្ហូបអាហារ	១,៤០៤	២១៥,២៤	២១៧,៥០	២២១,២៤	១,៧	២,៨
៥	នំប្រពៃណី	០,៥៦១	២០៧,៧៧	២១៣,០២	២១៦,២២	១,៥	៤,១
៦	ស្រាប៊ិក	០,០១៤	១៥៤,០៩	១៥២,៩៧	១៥៤,៩០	១,៣	០,៥
៧	សម្លៀកបំពាក់ និងសម្ភារៈដទៃទៀត	០,០៥៩	១៤៤,៥៦	១៤៦,៤៥	១៤៨,៣២	១,៣	២,៦
៨	ស្រា	០,២៤៨	១៥៧,៣៦	១៦១,៣០	១៦៣,២០	១,២	៣,៧
៩	គ្រីស្រស់	៧,៤៣៥	១៩៥,៤៥	២០៤,៨៧	២០៧,១២	១,១	៦,០
១០	សម្ភារៈសម្រាប់ថែរក្សា និងជួសជុលផ្នែកស្នាក់នៅ	៣,៦៦៣	១៤៣,៦៨	១៤៥,១៩	១៤៦,៦៣	១,០	២,១
១១	គ្រឿងប្រើប្រាស់ធ្វើពីកែវ ប្រើលើតុ និងធ្នូបាយ	០,០៧៨	១៣៣,០៩	១៣៥,២៦	១៣៦,៤៤	០,៩	២,៥
១២	សេវាកម្មដឹកជញ្ជូន	០,៨១២	១៥៣,៤៨	១៦៥,៦៧	១៦៧,២៣	០,៩	៩,០
១៣	សេវាកម្មដទៃទៀត	០,៨៩២	១១៣,៣១	១១៣,៣១	១១៤,៣៦	០,៩	០,៩
១៤	អង្ករលេខ២ នាងម៉ឺញគុណភាពលេខ២	២,៦៨១	២១០,៥៤	២១៣,៧៨	២១៥,៣៩	០,៨	២,៣
១៥	ធុញជាតិដទៃទៀត	០,០៩០	២៦៧,៦៨	២៨៥,១៧	២៨៧,៥៥	០,៨	៧,៤
១៦	សាច់កែច្នៃក្នុងស្រុក	០,២៧៦	២៤១,៦៨	២៣៦,៣១	២៣៨,១១	០,៨	-១,៥
១៧	ឥន្ធនៈរាវ	០,០៩៩	១៣០,៥៣	១៤២,៣៧	១៤៣,៥៤	០,៨	១០,០
១៨	កង់	០,១០៣	១៣៥,៤៩	១៣៨,៥១	១៣៩,៦៨	០,៨	៣,១
១៩	សាច់មាន់ស្រស់	១,៣០៣	២០៣,៤១	២០៥,២៣	២០៦,៥៨	០,៧	១,៦
២០	គ្រីសមុទ្រ ( ស្រស់ ឬ ក្លាសេ )	០,២២៩	២១៦,៣០	២២២,៨៨	២២៤,៣៣	០,៧	៣,៧
២១	អង្ករលេខ១ ផ្កាខ្ចីគុណភាពល្អ បាត់ដំបង	៣,០៥២	២១៨,៥៧	២២២,៤៨	២២៣,៩០	០,៦	២,៤
២២	ស៊ីតស្រស់	១,០១៣	១៥២,៤១	១៥៤,៥៦	១៥៥,៤៤	០,៦	២,០
២៣	បន្លែជាមើមដទៃទៀត	០,៤៥៦	២១៦,៦៨	២៣២,៣១	២៣៣,៧៤	០,៦	៧,៩
២៤	ស្ករ ដំណាប់ ទឹកឃ្មុំ សូកឡា	១,៤៨៩	១៣៧,៩៣	១៤៥,៤៤	១៤៦,៣៧	០,៦	៦,១
២៥	អង្ករដំណើប គុណភាពល្អ ខ្មែរ	០,៤២៩	១២៩,៩២	១៣៤,២៤	១៣៤,៨៧	០,៥	៣,៨
២៦	សម្ភារៈប្រើប្រាស់ផ្ទាល់ខ្លួន	០,៨៧៦	១៦៨,៨១	១៦២,៨៣	១៦៣,៤៣	០,៤	-០,៨
២៧	ផលិតផលធ្វើពីទឹកដោះគោ	១,៥៥២	១៥៧,៨៧	១៦០,២២	១៦០,៧០	០,៣	១,៨
២៨	នំសរសៃ	១,០០៨	២១៦,៤៤	២២១,៩៣	២២២,៤០	០,២	២,៨
២៩	ទឹកសុទ្ធ ទឹកក្រូច និងទឹកផ្លែឈើ និងបន្លែ	០,៧៤៨	១៣៩,២៨	១៤២,៦៤	១៤២,៩២	០,២	២,៦
៣០	សម្ភារៈប្រើប្រាស់ក្នុងផ្ទះ	០,៣៩៧	១១៦,១៦	១១៦,៨៤	១១៧,០៦	០,២	០,៨
៣១	ផលិតផលផ្ទាល់ខ្លួន និងប្រដាប់ប្រដាប់ប្រើប្រាស់ និងសម្ភារៈ	៣,៥៨៨	១២៩,២៥	១៣០,៧៥	១៣០,៩៤	០,២	១,៣
៣២	ការតុបតែងសក់ និងការសម្អាតសម្លាង	០,០៨១	១៦៦,៨១	១៦៧,៣១	១៦៧,៥៨	០,២	០,៥
៣៣	ស្រាបៀរ	០,៥៣២	១២១,០៩	១២២,៤៤	១២២,៥៨	០,១	១,២
៣៤	ភោជនីយដ្ឋាន និងសណ្ឋាគារ	៥,៨៦១	២៣៦,១០	២៥៥,៩១	២៥៦,២១	០,១	៨,៥
៣៥	នំបីស្លឹក និងនំម្សៅ	០,២៨០	១៧១,៩៥	១៧៣,៤២	១៧៣,៤៤	០,០	០,៩
៣៦	ស៊ីតកែច្នៃ	០,០៧៩	១៥៨,៨៣	១៦២,០៥	១៦២,០៥	០,០	២,០
៣៧	ផ្លែឈើស្រស់	៤,០៩៤	២០៨,៥៦	២០៩,០២	២០៩,០៧	០,០	០,២
៣៨	កាហ្វេ កាកាវ និងតែ	០,៧៥៥	១៣៦,៤៩	១៣៧,១៩	១៣៧,២២	០,០	០,៥
៣៩	ការសម្អាត ការជួសជុល និងការជួលសម្លៀកបំពាក់	០,០៤០	១៣២,២២	១៣៣,១៦	១៣៣,១៦	០,០	០,៧
៤០	ផ្ទះសំបែង	១,០៥៤	១០០,០០	១០០,០០	១០០,០០	០,០	០,០

**ក្រាហ្វូស្ត្រិក ១ : សន្ទស្សន៍ផ្ទៃដីកម្រិតប្រើប្រាស់**



ប្រភេទ : វិទ្យាស្ថានជាតិស្ថិតិ

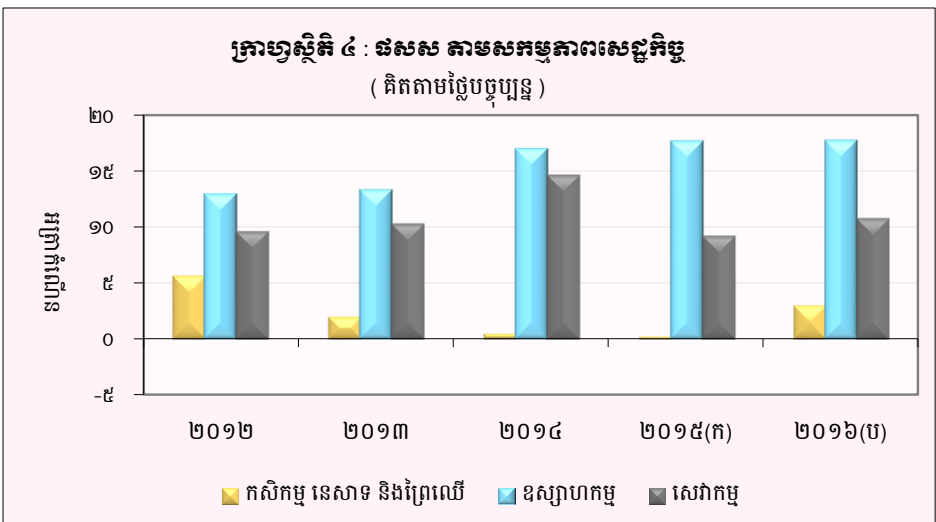
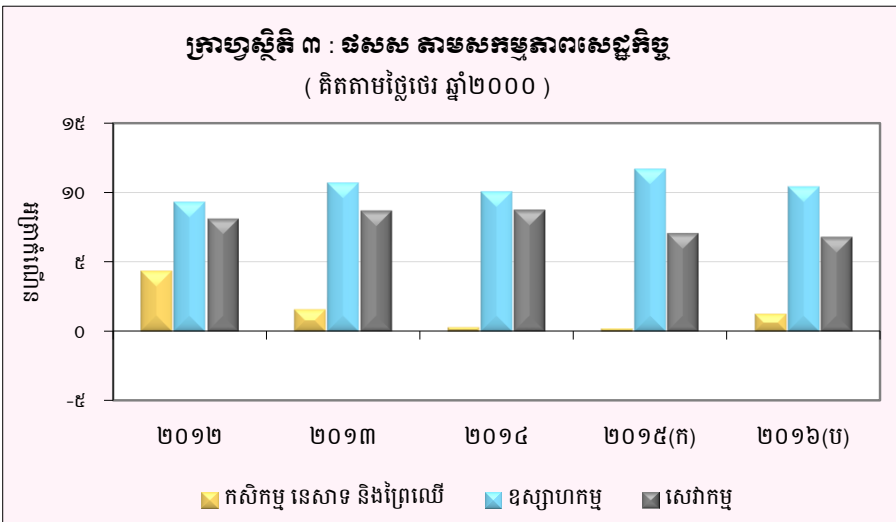
**ក្រាហ្វូស្ត្រិក ២ : សមាមាត្រមេគុណនៃសន្ទស្សន៍ផ្ទៃក្នុងក្រុមសន្ទស្សន៍ប្រើប្រាស់**



ប្រភេទ : វិទ្យាស្ថានជាតិស្ថិតិ

**តារាង ៣ : ផលិតផលក្នុងស្រុកសរុប ( ផសស )**

	គិតតាមថ្ងៃចេរ ឆ្នាំ២០០០					គិតតាមថ្ងៃបច្ចុប្បន្ន				
	២០១២	២០១៣	២០១៤	២០១៥ <sup>(ក)</sup>	២០១៦ <sup>(ឃ)</sup>	២០១២	២០១៣	២០១៤	២០១៥ <sup>(ក)</sup>	២០១៦ <sup>(ឃ)</sup>
ផសស គិតជាពាន់លានរៀល	៣៤.៩៣៣	៣៧.៥០៣	៤០,១៨២	៤៣.០០៩	៤៥.៩៦៩	៥៦.៦៨២	៦១.៣២៧	៦៧.៤៣៧	៧៣.៤២៣	៨១.២៤២
ផសស គិតជាលានដុល្លារអាមេរិក	៨.៦៦២	៩.៣១៣	៩.៩៧១	១០.៦៨៦	១១.៤០៧	១៤.០៥៤	១៥.២៥១	១៦.៧៣៤	១៨.២៤២	២០.១៥៩
អន្តរាគមន៍រដ្ឋនៃ ផសស	៧,៣	៧,៤	៧,១	៧,០	៦,៩	៨,៩	៨,២	១០,០	៨,៩	១០,៦
<b>អន្តរាគមន៍រដ្ឋ ផសស តាមសកម្មភាពសេដ្ឋកិច្ច</b>										
កសិកម្ម នេសាទ និងព្រៃឈើ	៤,៣	១,៦	០,៣	០,២	១,២	៥,៦	២,០	០,៥	០,២	៣,០
ឧស្សាហកម្ម	៩,៣	១០,៧	១០,១	១១,៧	១០,៤	១៣,០	១៣,៣	១៧,០	១៧,៧	១៧,៧
សេវាកម្ម	៨,១	៨,៧	៨,៧	៧,១	៦,៨	៩,៦	១០,៣	១៤,៧	៩,២	១០,៨
ផសស សម្រាប់មនុស្សម្នាក់ ( គិតជាលានរៀល )	២,៤	២,៦	២,៧	២,៩	៣,០	៣,៩	៤,២	៤,៦	៤,៩	៥,៤
ផសស សម្រាប់មនុស្សម្នាក់ ( គិតជាដុល្លារអាមេរិក )	៥៩៩	៦៣៧	៦៧២	៧១៤	៧៥៣	៩៧៣	១.០៤២	១.១៣១	១.២១៨	១.៣៣០

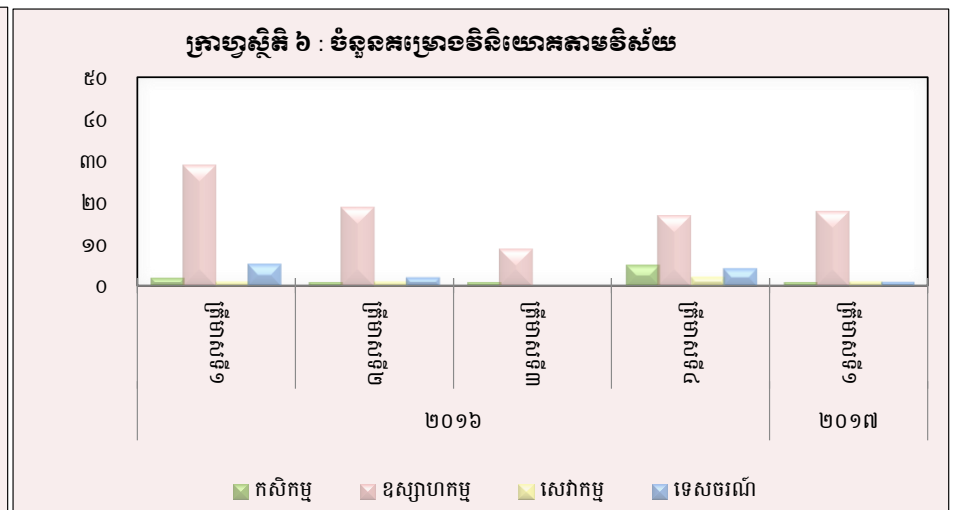
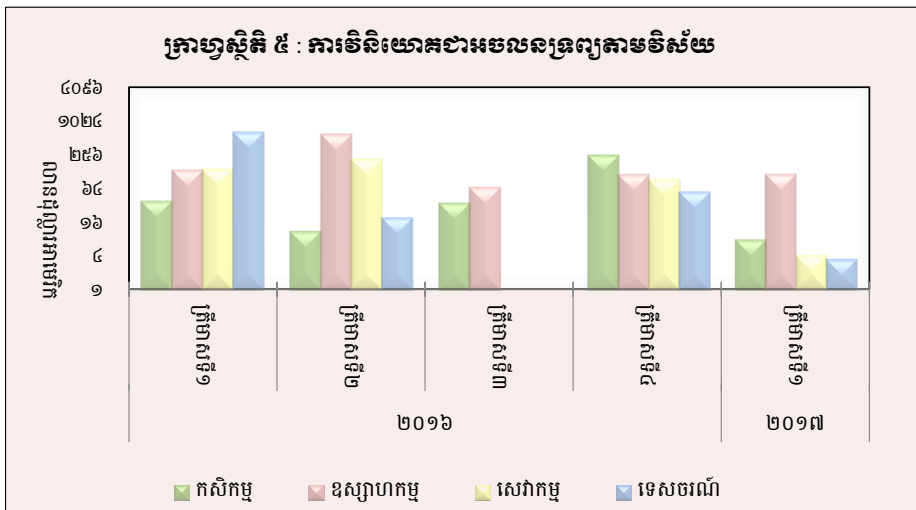


(ឃ) : ការព្យាករណ៍ជាបឋម  
(ក) : ទិន្នន័យកែតម្រូវ  
ប្រភព : វិទ្យាស្ថានជាតិស៊ីអិ

### តារាង ៤ : គម្រោងវិនិយោគដែលបានអនុវត្តតាមវិស័យ

(ឯកតា : លានដុល្លារអាមេរិក)

វិស័យ	កសិកម្ម		ឧស្សាហកម្ម		សេវាកម្ម		ទេសចរណ៍		សរុប	
	គម្រោង	អចលនទ្រព្យ	គម្រោង	អចលនទ្រព្យ	គម្រោង	អចលនទ្រព្យ	គម្រោង	អចលនទ្រព្យ	គម្រោង	អចលនទ្រព្យ
<b>២០១៥</b>										
ត្រីមាសទី៤	២	២៧,២	២៦	៣៤៦,២	២	១០១,៤	១	៣៨,០	៣១	៥១២,៧
<b>សរុប</b>	<b>១៤</b>	<b>៤៦១,០</b>	<b>៩៧</b>	<b>៦៣០,៥</b>	<b>១០</b>	<b>២.៧៣០,១</b>	<b>៣</b>	<b>៩៨,៦</b>	<b>១២៤</b>	<b>៣.៩២០,១</b>
<b>២០១៦</b>										
ត្រីមាសទី១	២	៣៨,៣	២៩	១៣៤,៣	១	១៤០,០	៥	៦៤២,៤	៣៧	៩៥៥,០
ត្រីមាសទី២	១	១១,២	១៩	៥៨៥,៦	១	២១១,០	២	១៩,៨	២៣	៨២៧,៥
ត្រីមាសទី៣	១	៣៥,៣	៩	៦៧,៤	-	-	-	-	១០	១០២,៧
ត្រីមាសទី៤	៥	២៤៦,៦	១៧	១១៣,៥	២	៩១,០	៤	៥៦,៣	២៨	៥០៧,៤
<b>សរុប</b>	<b>៩</b>	<b>៣៣១,៣</b>	<b>៧៤</b>	<b>៩០០,៨</b>	<b>៤</b>	<b>៤៤២,០</b>	<b>១១</b>	<b>៧១៨,៥</b>	<b>៩៨</b>	<b>២.៣៩២,៥</b>
<b>២០១៧</b>										
ត្រីមាសទី១	១	៨,០	១៨	១១៥,៦	១	៤,២	១	៣,៦	២១	១៣១,៤
<b>សរុប</b>	<b>១</b>	<b>៨,០</b>	<b>១៨</b>	<b>១១៥,៦</b>	<b>១</b>	<b>៤,២</b>	<b>១</b>	<b>៣,៦</b>	<b>២១</b>	<b>១៣១,៤</b>



ប្រភព : ក្រុមប្រឹក្សាអភិវឌ្ឍន៍កម្ពុជា (គណៈកម្មការវិនិយោគកម្ពុជា)

**តារាង ៥ : គម្រោងវិនិយោគដែលបានអនុម័តដោយក្រុមប្រឹក្សាអភិវឌ្ឍន៍កម្ពុជាតាមបណ្តាប្រទេសបង្ក្រាប** \*

(ឯកតា : លានដុល្លារអាមេរិក)

ប្រទេស	២០១៥				២០១៦				២០១៧
	ត្រីមាសទី១	ត្រីមាសទី២	ត្រីមាសទី៣	ត្រីមាសទី៤	ត្រីមាសទី១	ត្រីមាសទី២	ត្រីមាសទី៣	ត្រីមាសទី៤	ត្រីមាសទី១
កម្ពុជា	២.៧៥៤,៩	១១៧,៤	៤៥,២	២១៧,៩	៣៧៩,៤	២៧៧,៦	៣៥,៣	៥១,៣	២៣,៩
ចិន	៥៦,១	៧២,៣	៤៣,៨	៦៨,៤	៤៦០,៧	១៩,៩	៦,៤	២១០,៣	២៨,១
កូរ៉េ	៣,០	-	០,៥	៥,០	១៤,៤	៣,២	-	-	១៥,៥
សហរដ្ឋអាមេរិក	០,២	-	-	២,៩	៩,០	-	-	២,៤	-
ថៃ	-	១៣,១	១,៩	៧,៤	៤,៩	១០៤,៨	-	២០,០	-
វៀតណាម	២៨,៤	-	៦០,៩	-	-	-	-	៧៧,០	-
ម៉ាឡេស៊ី	-	៥,៩	១,៧	៥៥,៣	២,៥	-	-	-	-
សាំងហ្គាពួរ	-	-	-	២៦,៨	-	-	២,០	១០១,០	-
តៃវ៉ាន់	៨,៥	១០,៦	៩,១	១៨,៣	១០,៥	២,២	៨,៤	-	១០,៥
អូស្ត្រាលី	-	-	-	-	-	-	-	-	-
អង់គ្លេស	-	១២,៩	៩,៥	៩២,៧	១២,៨	២២,៩	-	-	៣៥,៤
កាណាដា	២,៧	-	-	-	-	-	១,៥	៤,១	-
ហុងកុង	១៣,៩	១៧,២	៧២,៤	៥,៧	១០,៧	១៧៤,៦	២៩,១	៣៤,៨	១៣,៤
ផ្សេងៗ	៥,៥	៥,២	៣៤,៤	១២,៥	៤៩,៩	២២២,៣	២០,០	៦,៣	៤,៦
<b>សរុប</b>	<b>២.៨៧៣,៣</b>	<b>២៥៤,៦</b>	<b>២៧៩,៤</b>	<b>៥១២,៧</b>	<b>៩៥៩,០</b>	<b>៤២៧,៥</b>	<b>១០២,៧</b>	<b>៥០៧,៤</b>	<b>១៣១,៤</b>

(សមាមាត្រនៃគម្រោងវិនិយោគដែលបានអនុម័ត)

កម្ពុជា	៩៥,៩	៤៦,១	១៦,២	៤២,៥	៣៩,៧	៣៣,៥	៣៤,៤	១០,១	១៨,២
ចិន	២,០	២៨,៤	១៥,៧	១៣,៣	៤៨,២	២,៤	៦,២	៤១,៥	២១,៤
កូរ៉េ	០,១	-	០,២	១,០	១,៥	០,៤	-	-	១១,៨
សហរដ្ឋអាមេរិក	០,០	-	-	០,៦	០,៩	-	-	០,៥	-
ថៃ	-	៥,២	០,៧	១,៤	០,៥	១២,៧	-	៣,៩	-
វៀតណាម	១,០	-	២១,៨	-	-	-	-	១៥,២	-
ម៉ាឡេស៊ី	-	២,៣	០,៦	១០,៨	០,៣	-	-	-	-
សាំងហ្គាពួរ	-	-	-	៥,២	-	-	២,០	១៩,៩	-
តៃវ៉ាន់	០,៣	៤,២	៣,៣	៣,៦	១,១	០,៣	៨,២	-	៨,០
អូស្ត្រាលី	-	-	-	-	-	-	-	-	-
អង់គ្លេស	-	៥,១	៣,៤	១៨,១	១,៣	២,៨	-	-	២៦,៩
កាណាដា	០,១	-	-	-	-	-	១,៥	០,៨	-
ហុងកុង	០,៥	៦,៨	២៥,៩	១,១	១,១	២១,១	២៨,៣	៦,៩	១០,២
ផ្សេងៗ	០,២	២,១	១២,៣	២,៤	៥,២	២៦,៩	១៩,៥	១,២	៣,៥
<b>សរុប</b>	<b>១០០,០</b>	<b>១០០,០</b>	<b>១០០,០</b>	<b>១០០,០</b>	<b>១០០,០</b>	<b>១០០,០</b>	<b>១០០,០</b>	<b>១០០,០</b>	<b>១០០,០</b>

\* អចលនទ្រព្យ

ប្រភព : ក្រុមប្រឹក្សាអភិវឌ្ឍន៍កម្ពុជា (គណៈកម្មការវិនិយោគកម្ពុជា)

## តារាង ៦ : អត្រាប្តូររូបិយប័ណ្ណប្រចាំថ្ងៃ ក្នុងខែមិថុនា ឆ្នាំ២០១៧

( រៀល/១ដុល្លារអាមេរិក )

ថ្ងៃ	អត្រាប្តូររូបិយប័ណ្ណ			អត្រាប្តូររូបិយប័ណ្ណ	បម្រែបម្រួលប្រចាំថ្ងៃ*	
	ទិញ	លក់	មធ្យម		គម្លាត	ភាគរយ
១	៤.០៧៣	៤.០៨០	៤.០៧៧	៤.០៦៩	៤,០	០,១
២	៤.០៧៦	៤.០៨៥	៤.០៨១	៤.០៧៣	៣,០	០,១
៣	៤.០៧៦	៤.០៨៥	៤.០៨១	៤.០៧៣	០,០	០,០
៤	៤.០៧៦	៤.០៨៥	៤.០៨១	៤.០៧៣	០,០	០,០
៥	៤.០៦៩	៤.០៨០	៤.០៧៥	៤.០៧៧	-៧,០	-០,២
៦	៤.០៧២	៤.០៨៤	៤.០៧៨	៤.០៧៧	៣,០	០,១
៧	៤.០៧២	៤.០៨៤	៤.០៧៨	៤.០៧៨	០,០	០,០
៨	៤.០៧២	៤.០៨៤	៤.០៧៨	៤.០៧៨	០,០	០,០
៩	៤.០៧៥	៤.០៨៦	៤.០៨១	៤.០៨០	៣,០	០,១
១០	៤.០៧៥	៤.០៨៦	៤.០៨១	៤.០៨០	០,០	០,០
១១	៤.០៧៥	៤.០៨៦	៤.០៨១	៤.០៨០	០,០	០,០
១២	៤.០៧៥	៤.០៨៦	៤.០៨១	៤.០៨១	០,០	០,០
១៣	៤.០៧៦	៤.០៨៦	៤.០៨១	៤.០៨១	១,០	០,០
១៤	៤.០៧៦	៤.០៨៦	៤.០៨១	៤.០៨២	០,០	០,០
១៥	៤.០៧៦	៤.០៨៦	៤.០៨១	៤.០៨២	០,០	០,០
១៦	៤.០៧៩	៤.០៨៨	៤.០៨៤	៤.០៨៣	៣,០	០,១
១៧	៤.០៨១	៤.០៨៨	៤.០៨៥	៤.០៨៣	២,០	០,០
១៨	៤.០៨១	៤.០៨៨	៤.០៨៥	៤.០៨៣	០,០	០,០
១៩	៤.០៨១	៤.០៨៨	៤.០៨៥	៤.០៨៤	០,០	០,០
២០	៤.០៨១	៤.០៨៨	៤.០៨៥	៤.០៨៤	០,០	០,០
២១	៤.០៨៣	៤.០៩០	៤.០៨៧	៤.០៨៥	២,០	០,០
២២	៤.០៨៣	៤.០៩០	៤.០៨៧	៤.០៨៧	០,០	០,០
២៣	៤.០៨៥	៤.០៩៤	៤.០៩០	៤.០៨៧	២,០	០,០
២៤	៤.០៨៥	៤.០៩៤	៤.០៩០	៤.០៨៧	០,០	០,០
២៥	៤.០៨៥	៤.០៩៤	៤.០៩០	៤.០៨៧	០,០	០,០
២៦	៤.០៨៧	៤.០៩៥	៤.០៩១	៤.០៨៧	២,០	០,០
២៧	៤.០៨៤	៤.០៩០	៤.០៨៧	៤.០៨៩	-៣,០	-០,១
២៨	៤.០៨៤	៤.០៩២	៤.០៨៨	៤.០៨៦	០,០	០,០
២៩	៤.០៨៤	៤.០៩២	៤.០៨៨	៤.០៨៦	០,០	០,០
៣០	៤.០៨៤	៤.០៩២	៤.០៨៨	៤.០៨៦	០,០	០,០
<b>មធ្យម</b>	<b>៤.០៧៩</b>	<b>៤.០៨៨</b>	<b>៤.០៨៣</b>	<b>៤.០៨២</b>	<b>០,៥</b>	<b>០,០</b>

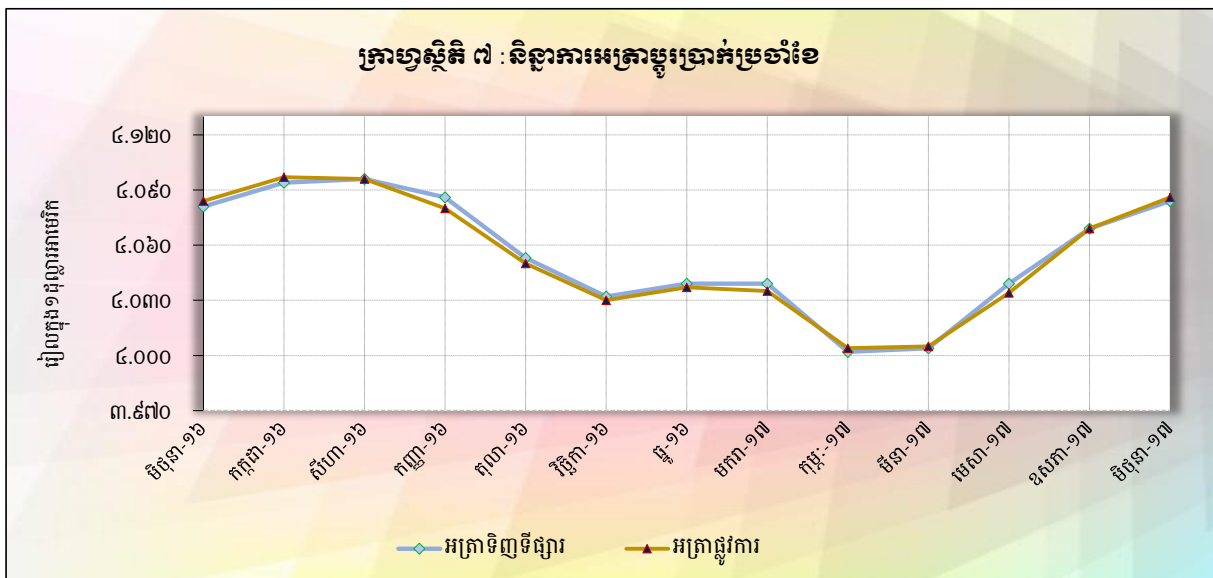
\* - គម្លាតអត្រាទិញទីផ្សារប្រចាំថ្ងៃ

- បម្រែបម្រួលជាភាគរយនៃអត្រាទិញទីផ្សារប្រចាំថ្ងៃ

## តារាង ៧ : អត្រាប្តូរប្រាក់ប្រចាំខែ

( អត្រាចុងគ្រា រៀល/១ដុល្លារអាមេរិក )

	អត្រាប្តូរប្រាក់ដើម្បី				អត្រាប្តូរប្រាក់ផ្លូវការ
	ទិញ	បម្រែបម្រួល % ប្រចាំខែ	លក់	មធ្យម	
ធ្នូ-០៩	៤.១៨១	០,៤១	៤.១៩០	៤.១៨៦	៤.១៦៩
ធ្នូ-១០	៤.០៤៨	-០,៦៤	៤.០៥៣	៤.០៥១	៤.០៥៣
ធ្នូ-១១	៤.០៥៧	០,៦៧	៤.០៦៦	៤.០៦២	៤.០៣៩
ធ្នូ-១២	៣.៩៩០	-០,១៣	៣.៩៩៥	៣.៩៩៣	៣.៩៩៥
ធ្នូ-១៣	៤.០០៣	០,២៣	៤.០១៣	៤.០០៨	៣.៩៩៥
ធ្នូ-១៤	៤.០៦៤	០,២២	៤.០៧៣	៤.០៦៩	៤.០៧៥
ធ្នូ-១៥	៤.០៤៨	០,១០	៤.០៥៥	៤.០៥២	៤.០៥០
<b>២០១៦</b>					
មីនា	៤.០១០	០,០០	៤.០១៨	៤.០១៤	៤.០០៦
មេសា	៤.០៦១	១,២៧	៤.០៧៣	៤.០៦៧	៤.០៦០
ឧសភា	៤.០៨២	០,៥២	៤.០៩១	៤.០៨៧	៤.០៨៥
មិថុនា	៤.០៨១	-០,០២	៤.០៩១	៤.០៨៦	៤.០៨៤
កក្កដា	៤.០៩៤	០,៣២	៤.១០៣	៤.០៩៩	៤.០៩៧
សីហា	៤.០៩៦	០,០៥	៤.១០៦	៤.១០១	៤.០៩៦
កញ្ញា	៤.០៨៦	-០,២៤	៤.០៩៧	៤.០៩២	៤.០៨០
តុលា	៤.០៥៣	-០,៨១	៤.០៦១	៤.០៥៧	៤.០៥០
វិច្ឆិកា	៤.០៣២	-០,៥២	៤.០៤១	៤.០៣៧	៤.០៣០
ធ្នូ	៤.០៣៩	០,១៧	៤.០៥០	៤.០៤៥	៤.០៣៧
<b>២០១៧</b>					
មករា	៤.០៣៩	០,០០	៤.០៥២	៤.០៤៦	៤.០៣៥
កុម្ភៈ	៤.០០២	-០,៩២	៤.០១១	៤.០០៧	៤.០០៤
មីនា	៤.០០៤	០,០៥	៤.០១៣	៤.០០៩	៤.០០៥
មេសា	៤.០៣៩	០,៨៧	៤.០៤៦	៤.០៤៣	៤.០៣៤
ឧសភា	៤.០៦៩	០,៧៤	៤.០៧៨	៤.០៧៤	៤.០៦៩
មិថុនា	៤.០៨៤	០,៣៧	៤.០៩២	៤.០៨៨	៤.០៨៦



**តារាង ៨ : តម្លៃប្រាក់រៀបចំជាមួយនឹងវិស័យឥណ្ឌូឌីយ៉ា**

(អត្រាទិន្នផលការចុងខែ)

	អសរេវីវា (SDR)	ឥណ្ឌូ អាមេរិក	ឥណ្ឌូ	យ៉េន ជប៉ុន	ធាន អង់គ្លេស	រូបិ កណ្តូរេស៊ី	រូបិ ចំណុះ	រូបិ ហ្វីលីពីន	ឥណ្ឌូ សិង្ហបុរី	បាត ថៃ	ឥណ្ឌូ រៀបចំ
ឯកតា	១	១	១	១០០	១	១០០០	១	១០០	១	១	១០០០
ឆ្នាំ១០	៦.២៤២	៤.០៥១	៥.៣៨៧	៤.៩៧០	៦.២៥២	៤៥០	១.៣១៨	៩.២៤៨	៣.១៤៣	១៣៤	២០៨
ឆ្នាំ១១	៦.១៤១	៤.០៣៩	៥.២៣០	៥.២០១	៦.២២៥	៤៤៥	១.២៧៤	៩.២១០	៣.១០៨	១២៧	១៩២
ឆ្នាំ១២	៦.១៤០	៣.៩៩៥	៥.២៨៥	៤.៦៤៥	៦.៤៥៦	៤១១	១.៣០៤	៩.៧៣៧	៣.២៦៦	១៣១	១៩១
ឆ្នាំ១៣	៦.១៥២	៣.៩៩៥	៥.៥១៥	៣.៨០៧	៦.៥៨៩	៣២៧	១.២១៥	៨.៩៩៩	៣.១៥៣	១២២	១៩០
ឆ្នាំ១៤	៥.៩០២	៤.០៧៥	៤.៩៥៥	៣.៤១១	៦.៣៤២	៣២៨	១.១៦៦	៩.១១៧	៣.០៨៣	១២៤	១៩១
ឆ្នាំ១៥	៥.៦១៧	៤.០៥០	៤.៤២៩	៣.៣៦២	៦.០០០	២៩៤	៩៤៤	៨.៦៣០	២.៨៦៣	១១២	១៨១
<b>២០១៦</b>											
មករា	៥.៥៨១	៤.០៣៧	៤.៤១៣	៣.៣៩៦	៥.៧៩៤	២៩១	៩៦៨	៨.៤៦២	២.៨២៧	១១៣	១៨២
កុម្មុៈ	៥.៥៦៥	៤.០០៨	៤.៣៨១	៣.៥២៥	៥.៥៥៥	៣០០	៩៤៩	៨.៤៥៦	២.៨៤០	១១២	១៨០
មីនា	៥.៦៣៥	៤.០០៦	៤.៥៤០	៣.៥៦៥	៥.៧៥៧	៣០២	១.០២១	៨.៧០៨	២.៩៦៦	១១៤	១៨០
មេសា	៥.៧៣៩	៤.០៦០	៤.៦១១	៣.៧៥៦	៥.៩៣៣	៣០៨	១.០៤៦	៨.៦៧៧	៣.០២១	១១៦	១៨២
ឧសភា	៥.៧៤៣	៤.០៨៥	៤.៥៥៤	៣.៦៨៥	៥.៩៨១	៣០០	៩៩៥	៨.៧៤៩	២.៩៦២	១១៤	១៨២
មិថុនា	៥.៧០១	៤.០៨៤	៤.៥៣៩	៣.៩៧៥	៥.៤៨៩	៣១១	១.០៨១	៨.៧០៨	៣.០៣៣	១១៦	១៨៣
កក្កដា	៥.៦៩៦	៤.០៩៧	៤.៥៤១	៣.៩១០	៥.៣៩៣	៣១៣	១.០១២	៨.៧០៦	៣.០៣០	១១៨	១៨៤
សីហា	៥.៧១៧	៤.០៩៦	៤.៥៦៥	៣.៩៨០	៥.៣៦០	៣០៩	១.០១០	៨.៨២២	៣.០០៤	១១៨	១៨៤
កញ្ញា	៥.៧០៨	៤.០៨០	៤.៥៧៨	៤.០៤០	៥.៣២១	៣១៥	៩៩៣	៨.៨៧១	៣.០០២	១១៨	១៨៣
តុលា	៥.៥៥៥	៤.០៥០	៤.៤៤៤	៣.៨៦៤	៤.៩៣៧	៣១០	៩៦៤	៨.៣៦៦	២.៩០៨	១១៦	១៨២
វិច្ឆិកា	៥.៤៤៩	៤.០៣០	៤.២៩២	៣.៥៨៧	៥.០៣៤	២៩៧	៩០៤	៨.១០០	២.៨៣០	១១៣	១៧៨
ធ្នូ	៥.៤១០	៤.០៣៧	៤.២៦៥	៣.៤៦៧	៤.៩៦០	៣០០	៩០១	៨.១១៩	២.៧៩២	១១២	១៧៨
<b>២០១៧</b>											
មករា	៥.៤៦៥	៤.០៣៥	៤.៣១៩	៣.៥៥១	៥.០៤៣	៣០២	៩១២	៨.១១២	២.៨៤២	១១៥	១៧៩
កុម្មុៈ	៥.៤១៦	៤.០០៤	៤.២៣៧	៣.៥៥០	៤.៩៨១	៣០០	៩០២	៧.៩៦៥	២.៨៤៩	១១៥	១៧៦
មីនា	៥.៤៤៦	៤.០០៥	៤.២៧៨	៣.៥៨២	៤.៩៩៧	៣០១	៩០៦	៧.៩៨៥	២.៨៦៥	១១៦	១៧៦
មេសា	៥.៥២៣	៤.០៣៤	៤.៣៨៤	៣.៦២៣	៥.២០២	៣០៣	៩២៩	៨.០៥០	២.៨៨៧	១១៧	១៧៧
ឧសភា	៥.៦១៨	៤.០៦៩	៤.៥៤៦	៣.៦៧១	៥.២១៣	៣០៥	៩៥១	៨.១៧៦	២.៩៣៦	១១៩	១៧៩
មិថុនា	៥.៦៨២	៤.០៨៦	៤.៦៧២	៣.៦៤៥	៥.៣១៥	៣០៧	៩៥២	៨.០៨៦	២.៩៦៤	១២០	១៨០
<b>បម្រែបម្រួលជាភាគរយប្រចាំខែ</b>	<b>១,១</b>	<b>០,៤</b>	<b>២,៨</b>	<b>-០,៧</b>	<b>២,០</b>	<b>០,៧</b>	<b>០,១</b>	<b>-១,១</b>	<b>១,០</b>	<b>០,៨</b>	<b>០,៦</b>



**តារាង ៩ : អត្រាការប្រាក់លើប្រាក់បញ្ញើ និងប្រាក់កម្ចីរបស់ធនាគារ \***

( អត្រាប្រាក់ប្រចាំឆ្នាំផ្អែកតាមទំហំប្រតិបត្តិការធនាគារ )

	ធ្នូ-១៥	មិថុនា-១៦	កក្កដា-១៦	សីហា-១៦	កញ្ញា-១៦	តុលា-១៦	វិច្ឆិកា-១៦	ធ្នូ-១៦	មករា-១៧	កុម្ភៈ-១៧	មីនា-១៧	មេសា-១៧	ឧសភា-១៧	មិថុនា-១៧
<b>អត្រាការប្រាក់លើប្រាក់បញ្ញើជារៀងរាល់</b>														
ប្រាក់បញ្ញើសន្សំ	១,៤៣	១,៥៥	១,៥៥	១,៥៦	១,៥១	១,៥៦	១,៥៥	១,៥៦	១,៥៧	១,៥៧	១,៥៥	១,៤៤	១,៤៣	១,៤៤
ប្រាក់បញ្ញើមានកាលកំណត់ ១ខែ	២,៨៦	២,៩៩	៣,០០	៣,០០	៣,០១	៣,០៨	៣,០៧	៣,១១	៣,០៨	៣,០៣	២,៩៨	២,២៤	២,២៣	២,២៧
ប្រាក់បញ្ញើមានកាលកំណត់ ៣ខែ	៤,៧១	៤,៧៩	៤,៧៩	៤,៧៩	៤,៧៧	៤,៧៩	៤,៧៩	៤,៨៤	៤,៧៩	៤,៧៣	៤,៦៧	៣,៩៥	៣,៩២	៣,៩៧
ប្រាក់បញ្ញើមានកាលកំណត់ ៦ខែ	៥,៦៥	៥,៧៤	៥,៧៥	៥,៧៤	៥,៧១	៥,៧២	៥,៧៣	៥,៧៩	៥,៧៣	៥,៦៧	៥,៦០	៤,៧៤	៤,៧០	៤,៧៦
ប្រាក់បញ្ញើមានកាលកំណត់ ១២ខែ	៦,៦៤	៦,៧៩	៦,៨១	៦,៨០	៦,៧៨	៦,៨៤	៦,៨៤	៦,៩១	៦,៨៥	៦,៨០	៦,៧១	៦,០២	៥,៩៩	៦,០៣
<b>អត្រាការប្រាក់លើប្រាក់កម្ចីជារៀងរាល់</b>														
ប្រាក់បញ្ញើសន្សំ	០,៧៨	០,៨៩	០,៨៦	០,៩០	០,៨៧	០,៨៤	០,៨៤	០,៨៤	០,៨៤	០,៨២	០,៨២	០,៧៦	០,៧៦	០,៧៦
ប្រាក់បញ្ញើមានកាលកំណត់ ១ខែ	១,៧៣	១,៨០	១,៨១	១,៨២	១,៧៩	១,៧៥	១,៧៦	១,៧៧	១,៧៧	១,៧១	១,៧១	១,៥៦	១,៥៦	១,៥៧
ប្រាក់បញ្ញើមានកាលកំណត់ ៣ខែ	២,៤៦	២,៤៩	២,៥១	២,៤៩	២,៤៦	២,៤៤	២,៤១	២,៤២	២,៤២	២,៣៦	២,៣៧	២,២៨	២,៣០	២,៣០
ប្រាក់បញ្ញើមានកាលកំណត់ ៦ខែ	៣,៤២	៣,៤៧	៣,៤៩	៣,៤៦	៣,៤០	៣,៤១	៣,៤១	៣,៤១	៣,៤១	៣,៣៨	៣,៣៩	៣,២៥	៣,២៥	៣,២៦
ប្រាក់បញ្ញើមានកាលកំណត់ ១២ខែ	៤,៤៥	៤,៥២	៤,៥៤	៤,៥០	៤,៤២	៤,៤៣	៤,៤៣	៤,៤៤	៤,៤៤	៤,៤៤	៤,៤៥	៤,៤០	៤,៤០	៤,៤១
<b>អត្រាការប្រាក់លើប្រាក់កម្ចីជារៀងរាល់</b>														
១ខែ	១៨,០០	១៨,០០	២០,០៤	២០,២៦	២០,៤១	២០,៤៧	២០,៤៩	២០,៤៦	២០,៣៨	២០,១៦	២០,២៧	១៨,០០	១៨,០០	១៨,០០
៣ខែ	១៨,០០	១៨,០០	២០,០៤	២០,២៦	២០,៤១	២០,៤៧	២០,៤៩	២០,៤៦	២០,៣៨	២០,១៦	២០,២៤	១៨,០០	១៨,០០	១៨,០០
៦ខែ	១៩,៧៤	១៨,៧៦	២០,៤១	២០,៦៦	២០,៨៤	២១,១៦	២១,១៩	២១,២០	២១,១៥	២០,៩១	២១,០៦	១៩,១១	១៩,១០	១៩,១៤
១២ខែ	១៦,២៤	១៧,៣៤	១៧,៣៥	១៧,៣៣	១៧,៣៣	១៧,៣៤	១៧,៣៤	១៧,៣៥	១៦,២៤	១៦,២០	១៦,០៥	១៤,៨៤	១៤,៤២	១៤,៤៨
<b>អត្រាការប្រាក់លើប្រាក់កម្ចីជារៀងរាល់</b>														
១ខែ	១២,៨៦	១១,៨៤	១២,៤១	១២,៣៨	១២,៣៩	១២,៤៥	១២,៤៥	១២,៦៣	១៣,៤១	១២,៩៤	១៣,០០	១១,៩៣	១២,៧១	១១,៣១
៣ខែ	១២,៤៥	១១,៥៤	១២,២៧	១២,២៧	១២,២៦	១២,៤៥	១២,៣៤	១២,២៧	១២,៣៧	១១,៤៣	១៣,៥១	១២,២៥	១២,២០	១២,១៨
៦ខែ	១២,៩៥	១២,៣៦	១២,៧០	១២,៦៧	១២,៧៩	១៣,០០	១២,៣៤	១២,៥៧	១២,៩៩	១២,៨០	១២,៧៦	១២,៨៦	១២,៩៦	១៣,២៩
១២ខែ	១១,៦០	១១,៧៤	១១,៨៥	១១,៨២	១១,៨៤	១១,៨២	១១,៧៨	១១,៩០	១១,៩២	១១,៦៩	១១,៦៧	១១,៦៨	១១,៧៣	១១,៨០

\* រាប់បញ្ចូលធនាគារពាណិជ្ជ និងធនាគារឯកទេស

\*\* ទិន្នន័យកែតម្រូវ

## តារាង ១០ : ស្ថានភាពរូបិយវត្ថុ

(ឯកតា : ប៊ីលានរៀល)

	ឆ្នាំ-១៦	មីនា-១៧	មេសា-១៧	ឧសភា-១៧	មិថុនា-១៧
<b>ទ្រព្យសកម្មបរទេសសុទ្ធ</b>	៣១.៨១៤,៥	៣៦.៤៩០,៥	៣៨.៣៣៦,៦	៣៨.៨៦១,៩	៤០.២៨៥,៤
ទ្រព្យសកម្មបរទេស	៤៧.៥៨១,៦	៥១.៥៣៧,២	៥៣.២៦៧,៧	៥៤.៤៩៥,៥	៥៧.២៤០,៨
ទ្រព្យអកម្មបរទេស	-១៥.៧៦៧,១	-១៥.០៤៦,៧	-១៤.៩៣១,១	-១៥.៦៣៣,៦	-១៦.៩៥៥,៤
<b>ទ្រព្យសកម្មក្នុងស្រុកសុទ្ធ</b>	២៥.៨០២,៣	២៤.០៥៧,០	២៣.៣៨៨,០	២៤.០៥៩,៣	២៤.៩៨៥,៦
<b>ឥណទានក្នុងស្រុក</b>	៤៨.៣១០,៣	៤៧.៥៦៧,៤	៤៧.៨៤៧,៣	៤៩.០៥២,៦	៥១.០៦២,៣
<b>ឥណទេយ្យសុទ្ធចំពោះរដ្ឋាភិបាល</b>	-៨.១៤៨,៥	-៩.៨១៨,៩	-១០.១២៦,៦	-១០.១១០,៦	-១០.១២៨,០
ឥណទេយ្យចំពោះរដ្ឋាភិបាល	២៧០,២	២៧០,២	២៧០,២	២៧០,២	២៧០,២
ប្រាក់បញ្ញើរដ្ឋាភិបាល	-៨.៤១៨,៧	-១០.០៨៩,២	-១០.៣៩៦,៩	-១០.៣៨០,៨	-១០.៣៩៨,២
<b>ផ្នែកមិនមែនរដ្ឋាភិបាល</b>	៥៦.៤៥៨,៨	៥៧.៣៨៦,៣	៥៧.៩៧៣,៩	៥៩.១៦៣,២	៦១.១៩០,៣
ចំពោះសហគ្រាសរដ្ឋ	០,០	០,៤	០,៤	០,៤	០,៤
ចំពោះផ្នែកឯកជន	៥៦.៤៥៨,៨	៥៧.៣៨៥,៩	៥៧.៩៧៣,៥	៥៩.១៦២,៨	៦១.១៨៩,៩
ក្នុងនោះជាប្រិយប័ណ្ណបរទេស	៥៥.៧៤១,០	៥៦.៦៧២,៤	៥៧.២៥៣,១	៥៨.៤៣៣,៩	៦០.៤៥៦,៩
<b>ខ្ទប់ផ្សេងៗសុទ្ធ</b>	-២២.៥០៨,០	-២៣.៥១០,៤	-២៤.៤៥៩,៣	-២៤.៩៩៣,៤	-២៦.០៧៦,៧
ប្រាក់បញ្ញើវិកត្យិក	-១.៣០១,៥	-១.៣៥៧,៦	-១.៤២៥,៩	-១.៤១៤,១	-១.៤៩៥,៤
ដើមទុន និងទុនបម្រុង	-១៧.៩០៤,៦	-១៩.៣៦១,១	-២០.០៧០,៤	-២០.៦៧០,០	-២១.១២៩,១
ផ្សេងៗ	-៣.៣០១,៨	-២.៧៩១,៧	-២.៩៦៣,០	-២.៩០៩,២	-៣.៤៥២,២
<b>រូបិយវត្ថុទូទៅ (M2)</b>	៥៧.៦១៦,៨	៦០.៥៤៧,៤	៦១.៧២៤,៦	៦២.៩៦១,២	៦៥.២៧១,០
<b>រូបិយវត្ថុ (M1)</b>	៧.២៧៣,០	៧.៥២៤,៧	៧.៥៨៨,៩	៧.៨៤៨,៥	៨.១៨៦,១
រូបិយវត្ថុក្រៅធនាគារ	៦.៤៧៣,៤	៦.៨៣៥,១	៦.៩៥០,៤	៧.០៣៩,៨	៧.២៦១,៥
ប្រាក់បញ្ញើចរន្ត	៧៩៩,៧	៦៨៩,៦	៦៣៨,៤	៨០៨,៨	៩២៤,៦
<b>រូបិយវត្ថុផ្សេងៗ</b>	៥០.៣៤៣,៨	៥៣.០២២,៧	៥៤.១៣៥,៨	៥៥.១១២,៧	៥៧.០៨៤,៩
ប្រាក់បញ្ញើមានកាលកំណត់និងសន្សំ	២.៣៨៦,៣	១.៨៤៣,៣	១.៨៦៦,៤	២.០២០,៨	២.២៤០,២
ប្រាក់បញ្ញើជាប្រិយប័ណ្ណ	៤៧.៩៥៧,៤	៥១.១៧៩,៤	៥២.២៦៩,៤	៥៣.០៩១,៩	៥៤.៨៤៤,៦

\* ទិន្នន័យកែតម្រូវ

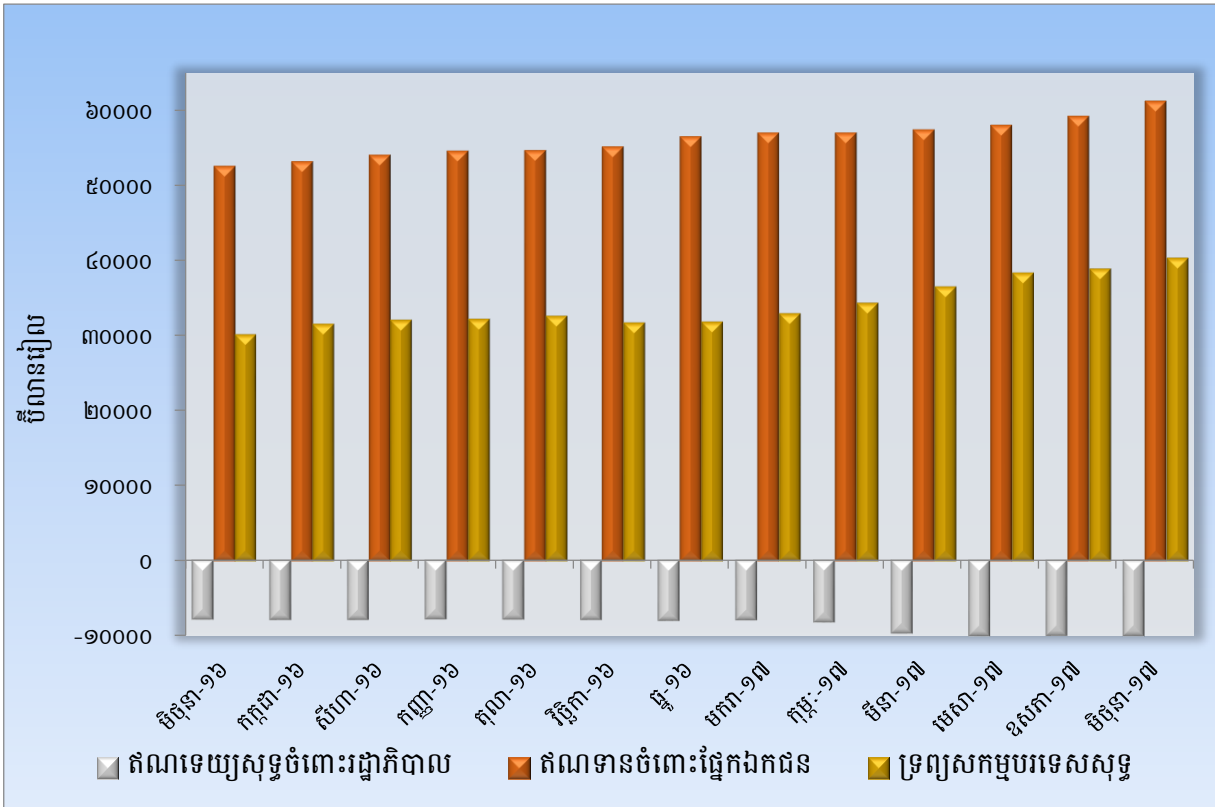
## តារាង ១១ : ស្ថានភាពរូបិយវត្ថុ

( បម្រែបម្រួលប្រចាំខែ )

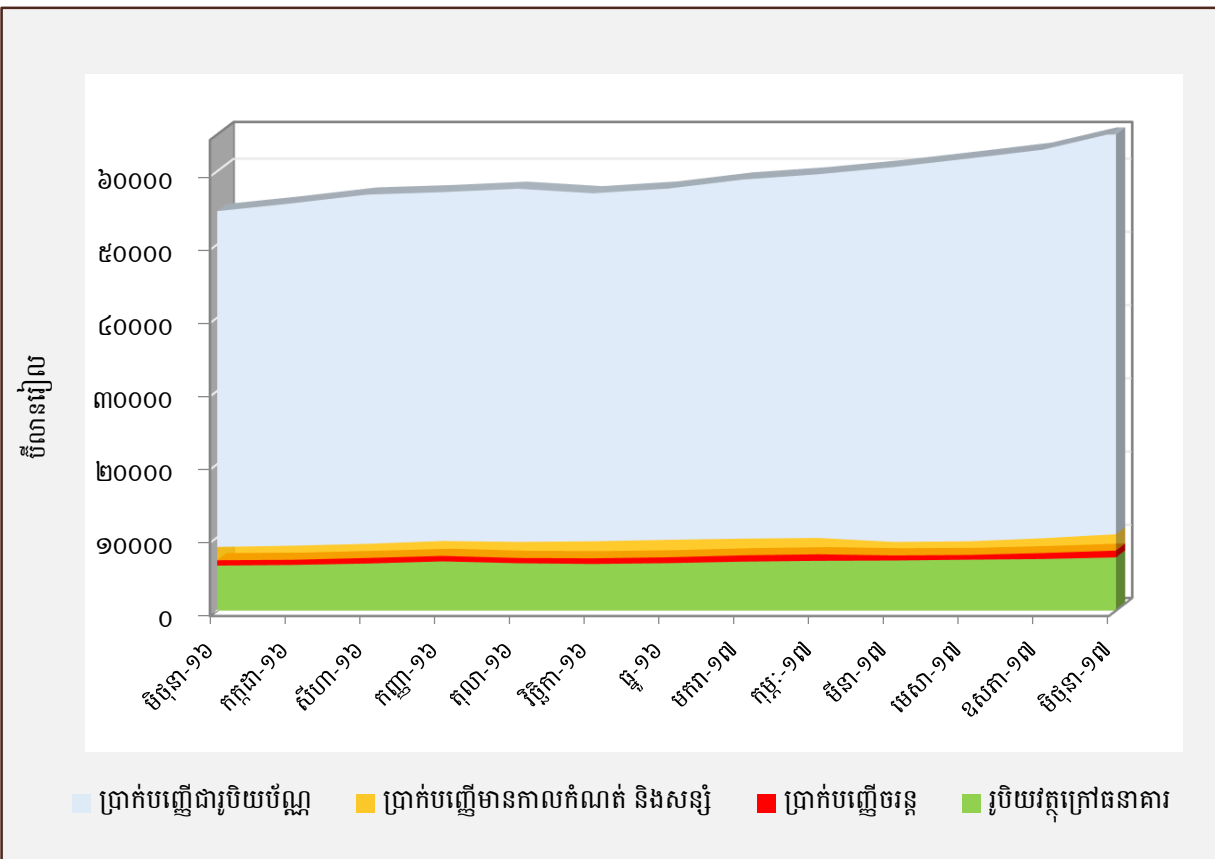
	បម្រែបម្រួលជាដើមនៃរដ្ឋ			បម្រែបម្រួលជាតារាង		
	ធ្នូ-១៦	ឧសភា-១៧	មិថុនា-១៧	ធ្នូ-១៦	ឧសភា-១៧	មិថុនា-១៧
<b>ទ្រព្យសកម្មបរទេសសុទ្ធ</b>	១២៦,៩	៥២៥,៣	១.៤២៣,៤	០,៤	១,៤	៣,៧
ទ្រព្យសកម្មបរទេស	៤៣១,៩	១.២២៧,៩	២.៧៤៥,៣	០,៩	២,៣	៥,០
ទ្រព្យអកម្មបរទេស	៣១៤,៤	៧០២,៥	១.៣២១,៨	២,០	៤,៧	៨,៥
<b>ទ្រព្យសកម្មក្នុងស្រុកសុទ្ធ</b>	៥២៤,២	៦៧១,២	៩២៦,៣	២,១	២,៩	៣,៩
<b>ឥណទានក្នុងស្រុក</b>	១.១៨៥,៦	១.២០៥,៣	២.០០៩,៧	២,៥	២,៥	៤,១
ឥណទេយ្យសុទ្ធចំពោះរដ្ឋាភិបាល	-១៣៩,៣	១៦,០	-១៧,៤	-១,៧	០,២	-០,២
ឥណទេយ្យចំពោះរដ្ឋាភិបាល	០,០	០,០	០,០	០,០	០,០	០,០
ប្រាក់បញ្ញើរដ្ឋាភិបាល	១៣៩,៣	-១៦,០	១៧,៤	១,៧	-០,២	០,២
ផ្នែកមិនមែនរដ្ឋាភិបាល	១.៣២៤,៩	១.១៨៩,៣	២.០២៧,១	២,៤	២,១	៣,៤
ចំពោះសហគ្រាសរដ្ឋ	០,០	០,០	០,០	០,០	៤,១	-៤,៧
ចំពោះផ្នែកឯកជន	១.៣២៤,៩	១.១៨៩,៣	២.០២៧,១	២,៤	២,១	៣,៤
ក្នុងនោះជារូបិយប័ណ្ណបរទេស	១.៣១៨,៨	១.១៨០,៨	២.០២៣,០	២,៤	២,១	៣,៥
<b>ខ្ទង់ផ្សេងៗសុទ្ធ</b>	-៦៦១,៤	-៥៣៤,១	-១.០៨៣,៣	-៣,១	-២,២	-៤,៣
ប្រាក់បញ្ញើវិកត្យុត	៣៨,៣	-១១,៧	៨១,២	៣,០	-០,៨	៥,៧
ដើមទុន និងទុនបម្រុង	១៦១,៤	៥៩៩,៥	៤៥៩,១	០,៩	៣,០	២,២
ផ្សេងៗ	-៤៦១,៧	៥៣,៧	-៥៤៣,០	-១៦,៣	១,៨	-១៨,៧
<b>រូបិយវត្ថុទូទៅ (M2)</b>	៦៤១,៧	១.១៩៦,៦	២.៣៤៩,៨	១,១	១,៩	៣,៧
<b>រូបិយវត្ថុ (M1)</b>	១៣៧,១	២៥៩,៧	៣៣៧,៦	១,៩	៣,៤	៤,៣
រូបិយវត្ថុក្រៅធនាគារ	១១៥,២	៨៩,៣	២២១,៨	១,៨	១,៣	៣,២
ប្រាក់បញ្ញើចរន្ត	២១,៩	១៧០,៣	១១៥,៩	២,៨	២៦,៧	១៤,៣
<b>រូបិយវត្ថុផ្សេងៗ</b>	៥០៤,៦	៩៣៦,៩	២.០១២,១	១,០	១,៧	៣,៧
ប្រាក់បញ្ញើមានកាលកំណត់និងសន្សំ	៦៥,៦	១៥៤,៣	២១៩,៥	២,៨	៨,៣	១០,៩
ប្រាក់បញ្ញើជារូបិយប័ណ្ណ	៤៣៨,៩	៧៨២,៦	១.៧៩២,៧	០,៩	១,៥	៣,៤

\* ទិន្នន័យកែតម្រូវ

**ក្រាហ្វូស្ត្រិក ៨ : ស្ថានភាពរូបិយវត្ថុ**



**ក្រាហ្វូស្ត្រិក ៩ : សមាសភាគនៃការផ្គត់ផ្គង់រូបិយវត្ថុ**



## តារាង ១២ - តារាងគណនីវិភាគបណ្ណាល័យ

(គិតជាដុល្លាររៀល)

	ឆ្នាំ-១៦	ឆ្នាំ-១៧	មេសា-១៧	ឧសភា-១៧	មិថុនា-១៧
<b>ទ្រព្យសកម្មបរទេសសុទ្ធ</b>	-៤.៥២១,៦	-២.៧៩១,៦	-២.១៧៦,៨	-៣.៨៥៧,០	-៣.៨៤១,១
ទ្រព្យសកម្មបរទេស	១០.៨៧៤,៩	១១.៨៨២,១	១២.៣៧៤,៤	១១.៣៩១,៨	១២.៧២៥,១
ទ្រព្យអកម្មបរទេស	១៥.៣៩៦,៥	១៤.៦៧៣,៧	១៤.៥៥១,២	១៥.២៤៨,៨	១៦.៥៦៦,២
<b>ទ្រព្យសកម្មក្នុងស្រុកសុទ្ធ</b>	៣៤.៣៩០,១	៣៤.០៥០,០	៣៤.២៨៨,០	៣៥.៤៤៤,៧	៣៦.៨០០,៧
<b>ឥណទានក្នុងស្រុកសុទ្ធ</b>	៥៥.៨០៤,៨	៥៦.២៦៦,៥	៥៧.២២០,៨	៥៨.៣៩៨,២	៦០.៤០៦,៤
ឥណទានយុទ្ធចំពោះរាជរដ្ឋាភិបាល	-៦៥៣,៨	-១.១១៩,៦	-៧៥២,៩	-៧៦៤,៨	-៧៧៣,៧
ឥណទានចំពោះសហគ្រាសរដ្ឋ	០,០	០,៤	០,៤	០,៤	០,៤
ឥណទានចំពោះផ្នែកឯកជន	៥៦.៤៥៨,៨	៥៧.៣៨៥,៩	៥៧.៩៧៣,៥	៥៩.១៦២,៨	៦១.១៨៩,៩
ឥណទានយុទ្ធចំពោះធនាគារជាតិនៃកម្ពុជា	-០,២	-០,២	-០,២	-០,២	-០,២
<b>ខ្ទង់ផ្សេងៗសុទ្ធ</b>	-២១.៤១៤,៧	-២២.២១៦,៥	-២២.៩៣២,៩	-២២.៩៥៣,៥	-២៣.៦០៥,៨
<b>ទុនបម្រុង</b>	២១.០៦៩,៤	២២.៣១៧,៦	២២.៥៦១,៣	២៤.១២១,១	២៤.៨៦៨,៥
សាច់ប្រាក់នៅធនាគារពាណិជ្ជ	៤៨៤,៤	៥៧៧,៥	៦៩២,២	៥៩៥,៩	៥២៧,១
ប្រាក់បញ្ញើនៅធនាគារជាតិនៃកម្ពុជា	២០.១០៣,៥	២១.០៨៦,០	២១.៣០៥,៦	២២.៩៣១,៦	២៣.៨៣៦,៤
ឥណទានផ្សេងៗនៅធនាគារជាតិនៃកម្ពុជា	៤៨១,៥	៦៥៤,០	៥៦៣,៥	៥៩៣,៦	៥០៥,០
<b>ប្រាក់បញ្ញើ ( ទ្រព្យអកម្មក្នុងស្រុកសុទ្ធ )</b>	៥០.៩៣៧,៨	៥៣.៥៧៦,០	៥៤.៦៧២,៥	៥៥.៧០៨,៩	៥៧.៨៦៨,១
ប្រាក់បញ្ញើចរន្ត	៥៩៤,១	៥៥៣,៣	៥៣៦,៧	៦៣៦,២	៧៤៣,៣
ប្រាក់បញ្ញើមានកាលកំណត់និងសន្សំ	២.៣៨៦,៣	១.៨៤៣,៣	១.៨៦៦,៤	២.០២០,៨	២.២៤០,២
ប្រាក់បញ្ញើជាប្រិយប័ណ្ណ	៤៧.៩៥៧,៤	៥១.១៧៩,៤	៥២.២៦៩,៤	៥៣.០៥១,៩	៥៤.៨៨៤,៦
<b>ទ្រព្យសកម្មសរុប = ទ្រព្យអកម្មសរុប</b>	៩៨.២៩៧,៨	១០២.២១០,៧	១០៣.៨៤៥,៦	១០៥.៦៩៩,៩	១០៩.៩៣៧,៤
	<b>បម្រុងប្រយុទ្ធនិវាតករយ</b>				
<b>ទ្រព្យសកម្មបរទេសសុទ្ធ</b>	-៣,៥	-២០,៤	-២២,០	៧៧,២	-០,៤
ទ្រព្យសកម្មបរទេស	៤,៦	២,១	៤,១	-៧,៩	១១,៧
ទ្រព្យអកម្មបរទេស	២,១	-៣,១	-០,៨	៤,៨	៨,៦
<b>ទ្រព្យសកម្មក្នុងស្រុកសុទ្ធ</b>	០,៤	-០,៦	០,៧	៣,៤	៣,៨
<b>ឥណទានក្នុងស្រុកសុទ្ធ</b>	២,៤	-០,១	១,៧	២,១	៣,៤
ឥណទានយុទ្ធចំពោះរាជរដ្ឋាភិបាល	-០,៣	៧៣,២	-៣២,៨	១,៦	២,៥
ឥណទានចំពោះសហគ្រាសរដ្ឋ	០,០	០	-៣,៩	៤,១	-៤,៧
ឥណទានចំពោះផ្នែកឯកជន	២,៤	០,៨	១,០	២,១	៣,៤
ឥណទានយុទ្ធចំពោះធនាគារជាតិនៃកម្ពុជា	០,២	-០,៥	០,២	-០,៤	០,៣
<b>ខ្ទង់ផ្សេងៗសុទ្ធ</b>	៥,៨	០,៨	៣,២	០,១	២,៨
<b>ទុនបម្រុង</b>	០,៨	១,៧	១,១	៦,៩	៣,១
សាច់ប្រាក់នៅធនាគារពាណិជ្ជ	-២២,០	៦,២	១៩,៨	-១៣,៩	-១១,៥
ប្រាក់បញ្ញើនៅធនាគារជាតិនៃកម្ពុជា	០,៩	១,៣	១,០	៧,៦	៣,៩
ឥណទានផ្សេងៗនៅធនាគារជាតិនៃកម្ពុជា	៣៣,៥	១០,៨	-១៣,៨	៥,៣	-១៤,៩
<b>ប្រាក់បញ្ញើ ( ទ្រព្យអកម្មក្នុងស្រុកសុទ្ធ )</b>	១,០	១,៦	២,០	១,៩	៣,៨
ប្រាក់បញ្ញើចរន្ត	-៣,៧	-៣២,៧	-៣,០	១៨,៥	១៦,៨
ប្រាក់បញ្ញើមានកាលកំណត់និងសន្សំ	២,៨	-១៧,៤	១,៣	៨,៣	១០,៩
ប្រាក់បញ្ញើជាប្រិយប័ណ្ណ	០,៩	៣,១	២,១	១,៥	៣,៤
<b>ទ្រព្យសកម្មសរុប = ទ្រព្យអកម្មសរុប</b>	១,៧	១,៥	១,៦	១,៧	៤,០

**តារាង ១៣ : តារាងគណនីវិភាគធនាគារជាតិកម្ពុជា**

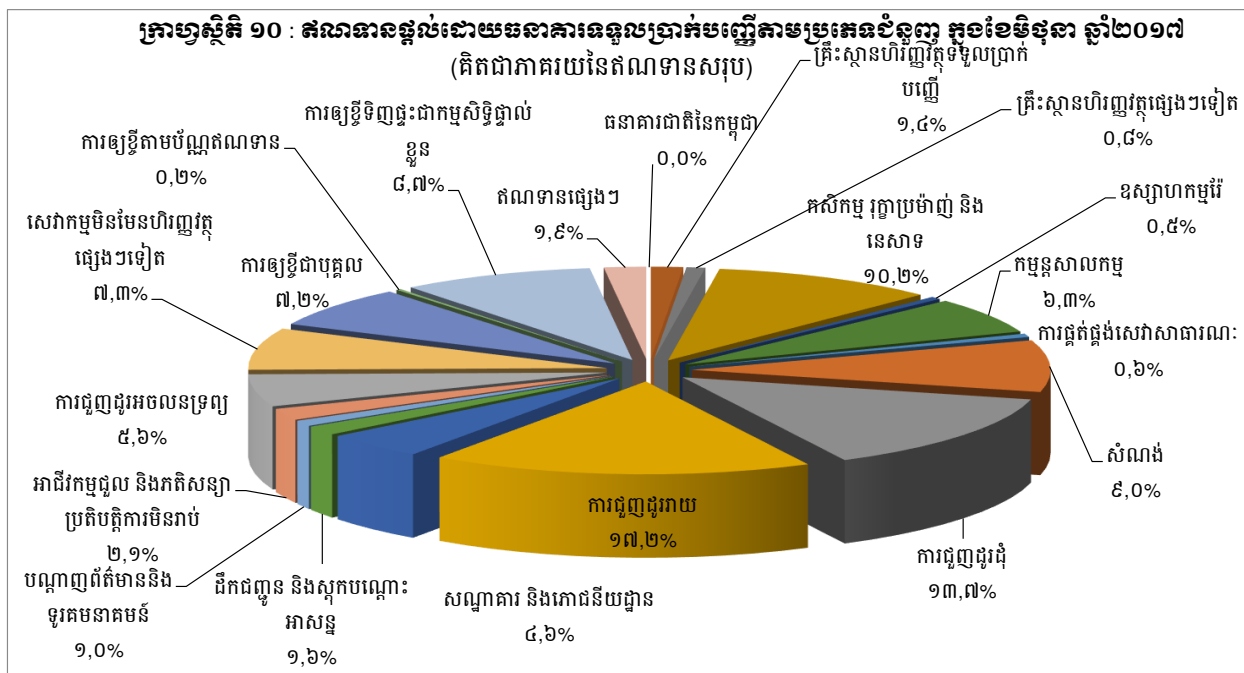
(គិតជាប៊ីលានរៀល)

	<b>ធ្នូ-១៦</b>	<b>មីនា-១៧</b>	<b>មេសា-១៧</b>	<b>ឧសភា-១៧</b>	<b>មិថុនា-១៧</b>
<b>រូបិយវត្ថុបម្រុង</b>	<b>២៨.១២៣,៤</b>	<b>២៩.៣៥០,២</b>	<b>២៩.៦៥១,១</b>	<b>៣១.៦៦៦,៨</b>	<b>៣២.៩៣០,៧</b>
រូបិយវត្ថុក្រៅធនាគារ	៦.៤៧៣,៤	៦.៨៣៥,១	៦.៩៥០,៤	៧.០៣៩,៨	៧.២៦១,៥
បេឡាធនាគារពាណិជ្ជ	៤៨៤,៤	៥៧៧,៥	៦៩២,២	៥៩៥,៩	៥២៧,១
ប្រាក់បញ្ញើធនាគារ	២០.៩៦០,១	២១.៨០១,២	២១.៩០៦,៨	២៣.៨៥៤,៦	២៤.៩៦០,៦
ប្រាក់បម្រុងកាតព្វកិច្ច	៨.៧៨៤,២	៩.២៤០,៤	៩.៤៤៤,១	៩.៦៤៣,៦	៩.៩០២,៣
ប្រាក់បញ្ញើផ្សេងៗ	១២.១៧៥,៩	១២.៥៦០,៨	១២.៤៦២,៧	១៤.២១១,០	១៥.០៥៨,៣
ផ្សេងៗ	២០៥,៦	១៣៦,៣	១០១,៧	១៧២,៦	១៨១,៤
<b>ទ្រព្យសកម្មបរទេសសុទ្ធ</b>	<b>៣៦.៣៣៦,១</b>	<b>៣៩.២៨២,០</b>	<b>៤០.៥១៣,៤</b>	<b>៤២.៧១៨,៩</b>	<b>៤៤.១២៦,៩</b>
ទ្រព្យសកម្មបរទេស	៣៦.៧០៦,៧	៣៩.៦៥៥,១	៤០.៨៩៣,៣	៤៣.១០៣,៧	៤៤.៥១៥,៧
ទ្រព្យអកម្មបរទេស	៣៧០,៦	៣៧៣,១	៣៧៩,៩	៣៨៤,៨	៣៨៩,២
<b>ទ្រព្យសកម្មក្នុងស្រុកសុទ្ធ</b>	<b>-៨.២១២,៧</b>	<b>-៩.៩៣១,៩</b>	<b>-១០.៨៦២,៣</b>	<b>-១១.០៥២,១</b>	<b>-១១.១៩៥,៨</b>
ឥណទេយ្យសុទ្ធចំពោះរាជរដ្ឋាភិបាល	-៧.៤៩៤,៧	-៨.៦៩៩,៣	-៩.៣៧៣,៧	-៩.៣៤៥,៨	-៩.៣៤៤,៣
ឥណទេយ្យចំពោះរាជរដ្ឋាភិបាល	២៧០,២	២៧០,២	២៧០,២	២៧០,២	២៧០,២
ប្រាក់បញ្ញើរាជរដ្ឋាភិបាល	៧.៧៦៥,០	៨.៩៦៩,៥	៩.៦៤៤,០	៩.៦១៦,០	៩.៦១៤,៦
ឥណទានសុទ្ធចំពោះធនាគារពាណិជ្ជ	-១.១៤៤,៣	-១.២៧០,៨	-១.៣០២,៤	-១.២៧៧,២	-១.២៨០,៧
ខ្ទង់ផ្សេងៗសុទ្ធ	៤២៦,៤	៣៨,៣	-១៨៦,១	-៤២៩,១	-៥៧០,៨
<b>( បម្រែបម្រួលជាតារាង )</b>					
<b>រូបិយវត្ថុបម្រុង</b>	<b>០,៤</b>	<b>១,៤</b>	<b>១,០</b>	<b>៦,៨</b>	<b>៤,០</b>
រូបិយវត្ថុក្រៅធនាគារ	១,៨	០,៦	១,៧	១,៣	៣,២
បេឡាធនាគារពាណិជ្ជ	-២២,០	៦,២	១៩,៨	-១៣,៩	-១១,៥
ប្រាក់បញ្ញើធនាគារ	០,៤	១,២	០,៥	៨,៩	៤,៦
ប្រាក់បម្រុងកាតព្វកិច្ច	១,៥	២,០	២,២	២,១	២,៧
ប្រាក់បញ្ញើផ្សេងៗ	-០,៤	០,៦	-០,៨	១៤,១	៥,៩
ផ្សេងៗ	២៧,៧	៩៩,០	-២៥,៤	៦៩,៦	៥,១
<b>ទ្រព្យសកម្មបរទេសសុទ្ធ</b>	<b>-០,១</b>	<b>៣,៨</b>	<b>៣,១</b>	<b>៥,៤</b>	<b>៣,៣</b>
ទ្រព្យសកម្មបរទេស	-០,១	៣,៨	៣,១	៥,៤	៣,៣
ទ្រព្យអកម្មបរទេស	-០,៧	០,៦	១,៨	១,៣	១,១
<b>ទ្រព្យសកម្មក្នុងស្រុកសុទ្ធ</b>	<b>១,៧</b>	<b>១១,៩</b>	<b>៩,៤</b>	<b>១,៧</b>	<b>១,៣</b>
ឥណទេយ្យសុទ្ធចំពោះរាជរដ្ឋាភិបាល	១,៩	១៣,១	៧,៨	-០,៣	០,០
ឥណទេយ្យចំពោះរាជរដ្ឋាភិបាល	០,០	០,០	០,០	០,០	០,០
ប្រាក់បញ្ញើរាជរដ្ឋាភិបាល	១,៨	១២,៧	៧,៥	-០,៣	០,០
ឥណទានសុទ្ធចំពោះធនាគារពាណិជ្ជ	២,៤	៤,៦	២,៥	-១,៩	០,៣
ខ្ទង់ផ្សេងៗសុទ្ធ	២៧៨,៣	២០,៣	-៥៨៦,៥	១៣០,៥	៣៣,០

**តារាង ១៤ : ឥណទានផ្តល់ដោយធនាគារទទួលបានប្រាក់បញ្ញើតាមប្រភេទជំនួញ**

(ឯកតា : ប៊ីលានរៀល)

	ឆ្នាំ-១៦	ឆ្នាំ-១៧	មេសា-១៧	ឧសភា-១៧	មិថុនា-១៧
<b>១. គ្រឹះស្ថានហិរញ្ញវត្ថុ</b>	<b>១.០០៨,២</b>	<b>១.០១៨,៥</b>	<b>១.១៦៥,៥</b>	<b>១.៣៧៩,០</b>	<b>១.៤៤២,៩</b>
១.១ ធនាគារជាតិនៃកម្ពុជា	០,០	០,០	០,០	០,០	០,០
១.២ គ្រឹះស្ថានហិរញ្ញវត្ថុទទួលបានប្រាក់បញ្ញើ	៧៥៨,៩	៦៨១,៥	៨០៩,៨	៨៧៣,៣	៩០៩,៨
១.៣ គ្រឹះស្ថានហិរញ្ញវត្ថុផ្សេងៗទៀត	២៤៩,២	៣៣៧,០	៣៥៥,៧	៥០៥,៧	៥៣៣,១
<b>២. គ្រឹះស្ថានមិនបម្រើសេវាហិរញ្ញវត្ថុ</b>	<b>៤៦.៧៧៨,៨</b>	<b>៤៧.៧៤២,៩</b>	<b>៤៨.០៤០,៣</b>	<b>៤៨.៣៨៧,០</b>	<b>៥០.០២៨,៩</b>
២.១ កសិកម្ម រុក្ខាប្រមាញ់ និងនេសាទ	៦.១៣៤,១	៦.១៩៩,៩	៦.១៤២,៤	៦.២២៣,៣	៦.៣៧៣,២
២.២ ឧស្សាហកម្មរ៉ែ	២៩៤,៤	២៩៣,៣	២៩៩,៦	៣០២,៣	៣០៣,២
២.៣ កម្មន្តសាលកម្ម	៣.៩៣៧,៩	៣.៨៦៦,៨	៣.៩១៦,៣	៣.៨៧៧,៩	៣.៩៣៩,៣
២.៤ ការផ្គត់ផ្គង់សេវាសាធារណៈ	៣៦៨,២	៣៥១,៨	៣៦០,៦	៣៧២,១	៣៨០,០
២.៥ សំណង់	៤.៩៦២,៦	៥.១៧៧,២	៥.៣៥៦,០	៥.៣៦៧,៤	៥.៦៦៥,៩
២.៦ ការជួញដូរដុំ	៨.០៨៧,៦	៨.៥១៤,៨	៨.៤៧៨,៦	៨.២២៦,៦	៨.៥៩៩,៤
២.៧ ការជួញដូររាយ	៩.៩៤៩,៩	១០.២៣៦,៣	១០.២៥១,៩	១០.៣២២,៣	១០.៧៩៥,៤
២.៨ សណ្ឋាគារ និងភោជនីយដ្ឋាន	២.៩០៤,១	២.៧៣៨,៥	២.៧៣៨,៣	២.៨៣៧,១	២.៨៩៧,៨
២.៩ ដឹកជញ្ជូន និងស្តុកបណ្តោះអាសន្ន	១.០៥១,១	១.០៨១,៦	១.១២៥,៨	១.១៤៨,៧	១.០២៣,០
២.១០ បណ្តាញព័ត៌មាននិងទូរគមនាគមន៍	៦១៥,១	៦២២,១	៦០៨,៦	៦១០,៨	៦៣៦,៤
២.១១ អាជីវកម្មជួល និងភតិសន្យាប្រតិបត្តិការមិនរាប់បញ្ចូលភតិសន្យា និងការជួលអចលនទ្រព្យ	១.០៩៥,២	១.១១៧,៦	១.១៤៤,៦	១.៣០៩,៤	១.២៩០,២
២.១២ ការជួញដូរអចលនទ្រព្យ	២.៨៣៨,២	៣.១២៣,៤	៣.៣១០,៥	៣.៣៩៦,៧	៣.៥៤០,៧
២.១៣ សេវាកម្មមិនមែនហិរញ្ញវត្ថុផ្សេងៗទៀត	៤.៥៤៩,៥	៤.៤១៩,៥	៤.៣០៧,១	៤.៣៩២,៣	៤.៥៨៤,៤
<b>៣. កម្រិតការផ្តល់ខ្លួន</b>	<b>៨.៣៥៩,៩</b>	<b>៩.១៤២,២</b>	<b>៩.៤៤០,៩</b>	<b>៩.៧៧៦,២</b>	<b>១០.១០៤,៦</b>
៣.១ ការឲ្យខ្ចីជាបុគ្គល	៣.៧៩១,២	៤.១២៦,៣	៤.២០១,៣	៤.៣៩១,៧	៤.៤៩១,៩
៣.២ ការឲ្យខ្ចីតាមប័ណ្ណឥណទាន	១៣១,០	១២៦,៥	១៣៥,០	១៣៨,៣	១៣៧,៣
៣.៣ ការឲ្យខ្ចីទិញផ្ទះជាកម្មសិទ្ធិផ្ទាល់ខ្លួន	៤.៤៣៧,៧	៤.៨៨៩,៤	៥.១០៤,៦	៥.២៤៦,២	៥.៥៧៥,៤
<b>៤. ឥណទានផ្សេងៗ</b>	<b>៨៨០,៤</b>	<b>៩៧៤,៩</b>	<b>១.០១៨,៥</b>	<b>១.១៦០,៣</b>	<b>១.១៩៣,៤</b>
<b>សរុបឥណទានទទួលបាន</b>	<b>៥៧.០២៧,២</b>	<b>៥៨.៨៧៨,៤</b>	<b>៥៩.៦៦៥,២</b>	<b>៦០.៧០២,៥</b>	<b>៦២.៧៦៩,៨</b>



\* ទិន្នន័យកែតម្រូវ

**តារាង ១៥ : បម្រែបម្រួលប្រចាំខែនៃឥណទានផ្តល់ដោយធនាគារទទួលបានប្រាក់បញ្ញើតាមប្រភេទទីកន្លែង**

	មីនុស៍-១៦	មីនុស៍-១៧	មេសា-១៧	ឧសភា-១៧	មិថុនា-១៧
<b>( បម្រែបម្រួលប្រចាំខែជាដើមនៃឆ្នាំ )</b>					
<b>១. គ្រឹះស្ថានហិរញ្ញវត្ថុ</b>	<b>-៣៤០,៦</b>	<b>៧២,៩</b>	<b>១៤៧,០</b>	<b>២១៣,៥</b>	<b>៦៣,៩</b>
១.១ ធនាគារជាតិនៃកម្ពុជា	០,០	០,០	០,០	០,០	០,០
១.២ គ្រឹះស្ថានហិរញ្ញវត្ថុទទួលបានប្រាក់បញ្ញើ	-៣០២,០	៤៨,៥	១២៨,៤	៦៣,៥	៣៦,៥
១.៣ គ្រឹះស្ថានហិរញ្ញវត្ថុផ្សេងៗទៀត	-៣៨,៦	២៤,៤	១៨,៦	១៤០,០	២៧,៤
<b>២. គ្រឹះស្ថានមិនមែនសេវាហិរញ្ញវត្ថុ</b>	<b>២១៣,១</b>	<b>៣០៧,៣</b>	<b>២៩៧,៤</b>	<b>៣៤៦,៧</b>	<b>១៦៤១,៥</b>
២.១ កសិកម្ម រុក្ខាប្រមាញ់ និងនេសាទ	១១៤,៦	-៩,៣	-៥៧,៥	៨០,៩	១៤៩,៨
២.២ ឧស្សាហកម្មរ៉ែ	១,១	២,៣	៦,៣	២,៨	០,៩
២.៣ កម្មវិធីសាលកម្ម	៨៨,០	-៧២,១	៤៩,៥	-៣៨,៣	៦១,៣
២.៤ ការផ្គត់ផ្គង់សេវាសាធារណៈ	-៥២,៤	២,៩	៨,៨	១១,៥	៧,៩
២.៥ សំណង់	៣២៦,២	៩៧,៦	១៧៨,៨	១១,៥	២៩៨,២
២.៦ ការផ្គត់ផ្គង់រ៉ែ	-៥១១,៧	១៨៧,៨	-៣៦,២	-២៥២,១	៣៧២,៨
២.៧ ការផ្គត់ផ្គង់រាយ	១៤៩,៧	១២០,៦	១៥,៧	៧០,៤	៤៧៣,១
២.៨ សណ្ឋាគារ និងកោដនីយដ្ឋាន	២២,៥	២២,៦	-០,២	៩៨,៩	៦០,៦
២.៩ ដឹកជញ្ជូន និងស្តុកបណ្តោះអាសន្ន	៣២,៩	២៩,០	៤៤,២	២២,៩	-១២៥,៧
២.១០ បណ្តាញព័ត៌មាននិងទូរគមនាគមន៍	៣៥,៥	-១៨,៣	-១៣,៥	២,២	២៥,៦
២.១១ អាជីវកម្មផ្តល់ និងភតិសន្យាប្រតិបត្តិការ មិនរាប់បញ្ចូលភតិសន្យា និងការផ្តល់អចលនទ្រព្យ	-៦០,១	១៧,៩	២៧,០	១៦៤,៨	-១៩,២
២.១២ ការផ្គត់ផ្គង់អចលនទ្រព្យ	-១៣,៤	-២៧,៦	១៨៧,១	៨៦,២	១៤៤,០
២.១៣ សេវាកម្មមិនមែនហិរញ្ញវត្ថុផ្សេងៗទៀត	៨០,១	-៤៥,៨	-១១២,៤	៨៥,១	១៩២,១
<b>៣. កម្រិតការផ្តល់ខ្លួន</b>	<b>២៣១,៩</b>	<b>២៣៣,៤</b>	<b>២៩៨,៨</b>	<b>៣៣៥,៣</b>	<b>៣២៨,៤</b>
៣.១ ការឱ្យខ្ចីជាបុគ្គល	១០៣,៣	១០៦,៨	៧៥,០	១៩០,៤	១០០,២
៣.២ ការឱ្យខ្ចីតាមប័ណ្ណឥណទាន	៨,៤	-២,១	៨,៥	៣,៣	-០,៩
៣.៣ ការឱ្យខ្ចីទិញរដ្ឋប្រាក់កម្មសិទ្ធិផ្ទាល់ខ្លួន	១២០,១	១២៨,៨	២១៤,៣	១៤១,៧	២២៩,២
<b>៤. ឥណទានផ្តល់</b>	<b>២៣,៦</b>	<b>២០,៦</b>	<b>៤៣,៧</b>	<b>១៤១,៨</b>	<b>៣៣,០</b>
<b>សរុបឥណទានផ្តល់</b>	<b>១២៨,០</b>	<b>៦៣៤,៦</b>	<b>៧៨៦,៨</b>	<b>១.០៣៧,៣</b>	<b>២.០៦៧,៣</b>
<b>( បម្រែបម្រួលប្រចាំខែជាតារាង )</b>					
<b>១. គ្រឹះស្ថានហិរញ្ញវត្ថុ</b>	<b>-២៥,៦</b>	<b>៧,៧</b>	<b>១៤,៤</b>	<b>១៨,៣</b>	<b>៤,៦</b>
១.១ ធនាគារជាតិនៃកម្ពុជា	០,០	០,០	០,០	០,០	០,០
១.២ គ្រឹះស្ថានហិរញ្ញវត្ថុទទួលបានប្រាក់បញ្ញើ	-២៨,៥	៧,៧	១៨,៨	៧,៩	៤,២
១.៣ គ្រឹះស្ថានហិរញ្ញវត្ថុផ្សេងៗទៀត	-១៤,៨	៧,៨	៥,៥	៤២,២	៥,៤
<b>២. គ្រឹះស្ថានមិនមែនសេវាហិរញ្ញវត្ថុ</b>	<b>០,៥</b>	<b>០,៦</b>	<b>០,៦</b>	<b>០,៧</b>	<b>៣,៤</b>
២.១ កសិកម្ម រុក្ខាប្រមាញ់ និងនេសាទ	១,៩	-០,២	-០,៩	១,៣	២,៤
២.២ ឧស្សាហកម្មរ៉ែ	០,៤	០,៨	២,២	០,៩	០,៣
២.៣ កម្មវិធីសាលកម្ម	២,៣	-១,៨	១,៣	-១,០	១,៦
២.៤ ការផ្គត់ផ្គង់សេវាសាធារណៈ	-១២,៥	០,៨	២,៥	៣,២	២,១
២.៥ សំណង់	៧,១	១,៩	៣,៥	០,២	៥,៦
២.៦ ការផ្គត់ផ្គង់រ៉ែ	-៥,៨	២,៣	-០,៤	-៣,០	៤,៥
២.៧ ការផ្គត់ផ្គង់រាយ	១,៥	១,២	០,២	០,៧	៤,៦
២.៨ សណ្ឋាគារ និងកោដនីយដ្ឋាន	០,៨	០,៨	០,០	៣,៦	២,១
២.៩ ដឹកជញ្ជូន និងស្តុកបណ្តោះអាសន្ន	៣,២	២,៨	៤,១	២,០	-១០,៩
២.១០ បណ្តាញព័ត៌មាននិងទូរគមនាគមន៍	៦,១	-២,៩	-២,២	០,៤	៤,២
២.១១ អាជីវកម្មផ្តល់ និងភតិសន្យាប្រតិបត្តិការ មិនរាប់បញ្ចូលភតិសន្យា និងការផ្តល់អចលនទ្រព្យ	-៥,២	១,៦	២,៤	១៤,៤	-១,៥
២.១២ ការផ្គត់ផ្គង់អចលនទ្រព្យ	-០,៥	-០,៩	៦,០	២,៦	៤,២
២.១៣ សេវាកម្មមិនមែនហិរញ្ញវត្ថុផ្សេងៗទៀត	១,៨	-១,០	-២,៥	២,០	៤,៤
<b>៣. កម្រិតការផ្តល់ខ្លួន</b>	<b>២,៩</b>	<b>២,៦</b>	<b>៣,៣</b>	<b>៣,៦</b>	<b>៣,៤</b>
៣.១ ការឱ្យខ្ចីជាបុគ្គល	២,៨	២,៧	១,៨	៤,៥	២,៣
៣.២ ការឱ្យខ្ចីតាមប័ណ្ណឥណទាន	៦,៩	-១,៧	៦,៧	២,៤	-០,៧
៣.៣ ការឱ្យខ្ចីទិញរដ្ឋប្រាក់កម្មសិទ្ធិផ្ទាល់ខ្លួន	២,៨	២,៧	៤,៨	២,៨	៤,៨
<b>៤. ឥណទានផ្តល់</b>	<b>២,៨</b>	<b>២,២</b>	<b>៤,៥</b>	<b>១៣,៩</b>	<b>២,៨</b>
<b>សរុបឥណទានផ្តល់</b>	<b>០,២</b>	<b>១,១</b>	<b>១,៣</b>	<b>១,៧</b>	<b>៣,៤</b>

\* ទិន្នន័យកែតម្រូវ

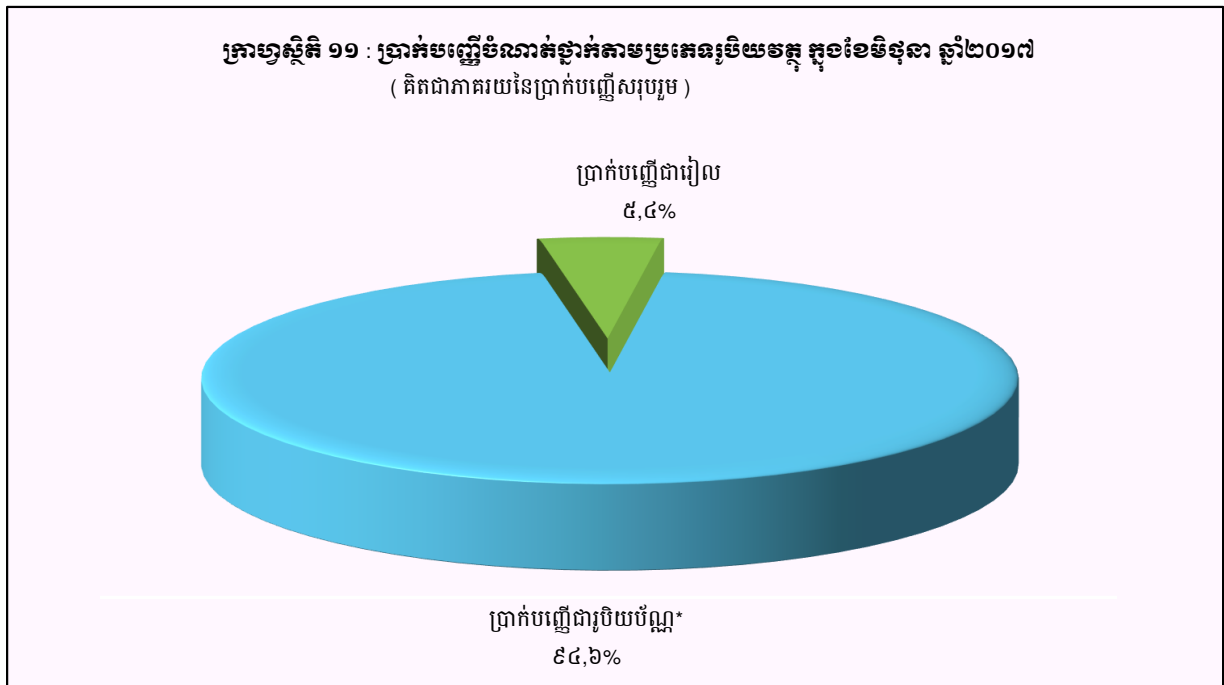


## តារាង ១៦ : ប្រាក់បញ្ញើនៅធនាគារទទួលប្រាក់បញ្ញើ

( ឯកតា : ប៊ីលានរៀល )

	ឆ្នុ-១៦	មីនា-១៧	មេសា-១៧	ឧសភា-១៧	មិថុនា-១៧
<b>ប្រាក់បញ្ញើជាទៀល</b>					
ប្រាក់បញ្ញើចរន្ត	៩០០,០	១.៣០២,៨	៩៣០,៥	៩៩៣,៤	១.១៤២,២
ប្រាក់បញ្ញើសន្សំ	១.០០១,០	៨៣៦,២	៧៦០,១	៩២២,៤	១.១០៨,៥
ប្រាក់បញ្ញើមានកាលកំណត់	១.៣៥៨,៨	១.០១៣,៣	១.១១១,៩	១.១០៣,៩	១.១៣៧,៤
ប្រាក់បញ្ញើផ្សេងៗ	៣៥,៩	៣០,៧	៣២,១	៣៨,១	៣៨,៥
<b>សរុប</b>	<b>៣.២៩៥,៧</b>	<b>៣.១៨៣,០</b>	<b>២.៨៣៤,៦</b>	<b>៣.០៥៧,៨</b>	<b>៣.៤២៦,៦</b>
<b>ប្រាក់បញ្ញើជាប្រាក់បញ្ញើ</b> *					
ប្រាក់បញ្ញើចរន្ត	១០.៤៤៤,០	១១.៦០៩,៨	១១.៤១៩,៤	១១.៨៨០,៣	១២.៩៥៨,៧
ប្រាក់បញ្ញើសន្សំ	១៥.៦៤២,៤	១៧.៦០៦,៣	១៨.១១៣,៤	១៨.១៦២,១	១៨.៤៣៩,៤
ប្រាក់បញ្ញើមានកាលកំណត់	២៥.៥២៣,២	២៦.០៨០,៨	២៧.០០៧,៧	២៧.៣៦៤,៣	២៧.៩៦៥,៤
ប្រាក់បញ្ញើផ្សេងៗ	៧៩៤,៤	៧៧១,៩	៨៣១,០	៨០១,០	៨៧០,១
<b>សរុប</b>	<b>៥២.៤០៤,១</b>	<b>៥៦.០៦៨,៨</b>	<b>៥៧.៣៧១,៥</b>	<b>៥៨.១៤៧,៧</b>	<b>៦០.២៣៣,៧</b>
<b>សរុបរួម</b>	<b>៥៥.៦៩៩,៨</b>	<b>៥៩.២៥១,៨</b>	<b>៦០.២០៦,២</b>	<b>៦១.២០៥,៥</b>	<b>៦៣.៦៦០,២</b>

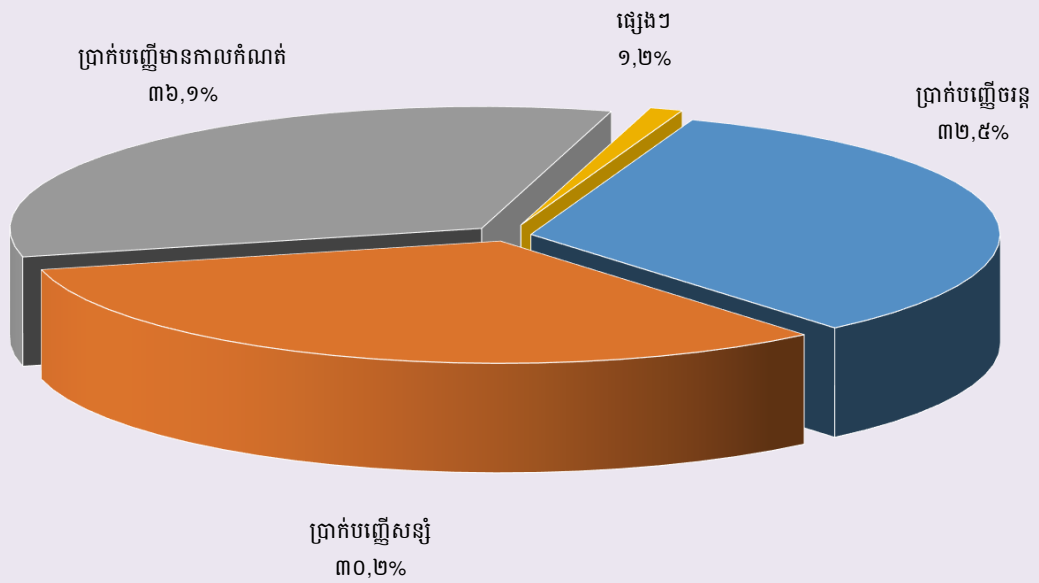
\* ប្រាក់បញ្ញើជាប្រាក់បញ្ញើរបស់ទិវាសន និងអនិវាសនកម្ពុជា



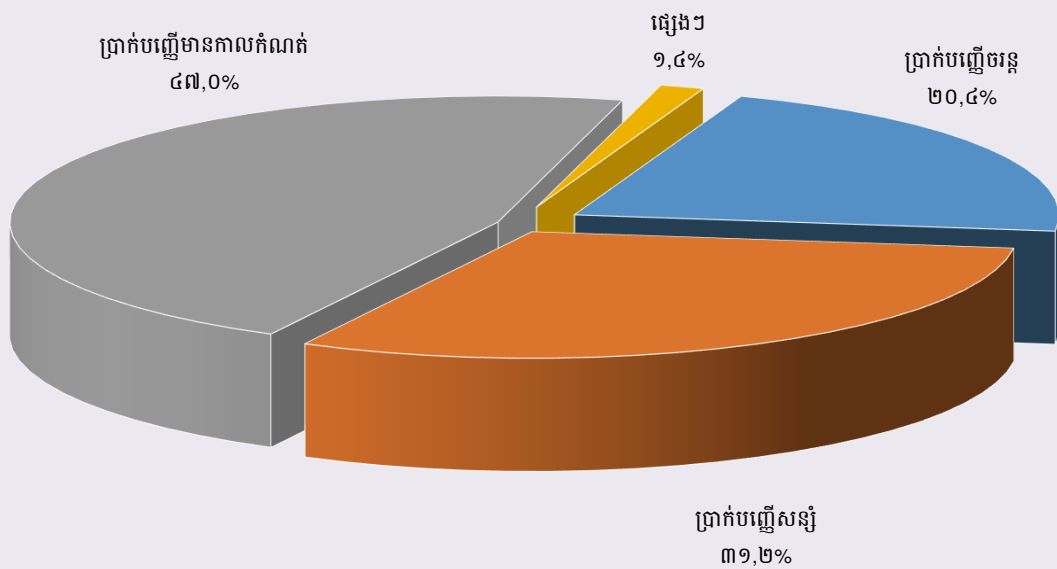
**តារាង ១៧ : បម្រែបម្រួលប្រចាំខែនៃប្រតិបត្តិការប្រាក់បញ្ញើរបស់ធនាគារទទួលប្រាក់បញ្ញើ**

	<b>ធ្នូ-១៦</b>	<b>មីនា-១៧</b>	<b>មេសា-១៧</b>	<b>ឧសភា-១៧</b>	<b>មិថុនា-១៧</b>
<b>( បម្រែបម្រួលប្រចាំខែជាមីលានរៀល )</b>					
<b>ប្រាក់បញ្ញើជាទៀង</b>					
ប្រាក់បញ្ញើចរន្ត	-២,០	២១៣,២	-៣៧២,៣	៦២,៨	១៤៨,៨
ប្រាក់បញ្ញើសន្សំ	-៦៩,៦	-៨៤,៣	-៧៦,១	១៦២,៣	១៨៦,១
ប្រាក់បញ្ញើមានកាលកំណត់	១៤៣,៧	-២៨៧,៨	៩៨,៦	-៧,៩	៣៣,៥
ប្រាក់បញ្ញើផ្សេងៗ	-២៧,៣	-៥,៣	១,៤	៦,០	០,៤
<b>សរុប</b>	<b>៤៤,៧</b>	<b>-១៦៤,២</b>	<b>-៣៤៨,៤</b>	<b>២២៣,១</b>	<b>៣៦៨,៨</b>
<b>ប្រាក់បញ្ញើជារូបិយប័ណ្ណ</b>					
ប្រាក់បញ្ញើចរន្ត	៦១៥,៤	៧៥៤,៧	-១៩០,៤	៤៦០,៩	១.០៧៨,៥
ប្រាក់បញ្ញើសន្សំ	៤៨៩,២	៥៦៣,២	៥០៧,១	៤៨,៧	២៧៧,៣
ប្រាក់បញ្ញើមានកាលកំណត់	៣៤៦,៨	៤១០,០	៩២៦,៩	៣៥៦,៦	៦០១,១
ប្រាក់បញ្ញើផ្សេងៗ	-២០២,៩	-៤,១	៥៩,១	-៣០,១	៦៩,២
<b>សរុប</b>	<b>១.២៤៨,៥</b>	<b>១.៧២៣,៨</b>	<b>១.៣០២,៧</b>	<b>៨៣៦,១</b>	<b>២.០២៦,០</b>
<b>សរុបរួម</b>	<b>១.២៩៣,៣</b>	<b>១.៥៥៩,៥</b>	<b>៩៥៤,៣</b>	<b>១.០៥៩,៣</b>	<b>២.៣៩៤,៨</b>
<b>( បម្រែបម្រួលប្រចាំខែជាភាគរយ )</b>					
<b>ប្រាក់បញ្ញើជាទៀង</b>					
ប្រាក់បញ្ញើចរន្ត	-០,២	១៩,៦	-២៨,៦	៦,៨	១៥,០
ប្រាក់បញ្ញើសន្សំ	-៦,៥	-៩,២	-៩,១	២១,៣	២០,២
ប្រាក់បញ្ញើមានកាលកំណត់	១១,៨	-២២,១	៩,៧	-០,៧	៣,០
ប្រាក់បញ្ញើផ្សេងៗ	-៤៣,២	-១៤,៧	៤,៥	១៨,៧	១,០
<b>សរុប</b>	<b>១,៤</b>	<b>-៤,៩</b>	<b>-១០,៩</b>	<b>៧,៩</b>	<b>១២,១</b>
<b>ប្រាក់បញ្ញើជារូបិយប័ណ្ណ</b>					
ប្រាក់បញ្ញើចរន្ត	៦,៣	៧,០	-១,៦	៤,០	៩,១
ប្រាក់បញ្ញើសន្សំ	៣,២	៣,៣	២,៩	០,៣	១,៥
ប្រាក់បញ្ញើមានកាលកំណត់	១,៤	១,៦	៣,៦	១,៣	២,២
ប្រាក់បញ្ញើផ្សេងៗ	-២០,៣	-០,៥	៧,៧	-៣,៦	៨,៦
<b>សរុប</b>	<b>២,៤</b>	<b>៣,២</b>	<b>២,៣</b>	<b>១,៥</b>	<b>៣,៥</b>
<b>សរុបរួម</b>	<b>២,៤</b>	<b>២,៧</b>	<b>១,៦</b>	<b>១,៤</b>	<b>៣,៩</b>

**ក្រាហ្វស្ត្រិក ១២ : ប្រាក់បញ្ញើជារៀងរាល់ថ្ងៃចំណាត់ថ្នាក់តាមប្រភេទ ក្នុងខែមិថុនា ឆ្នាំ២០១៧**  
 ( គិតជាភាគរយនៃប្រាក់បញ្ញើជារៀងរាល់ថ្ងៃ )



**ក្រាហ្វស្ត្រិក ១៣ : ប្រាក់បញ្ញើជារូបិយប័ណ្ណចំណាត់ថ្នាក់តាមប្រភេទ ក្នុងខែមិថុនា ឆ្នាំ២០១៧**  
 ( គិតជាភាគរយនៃប្រាក់បញ្ញើជារូបិយប័ណ្ណសរុប )



**តារាង ១៨ : សកម្មភាពផ្តល់ឥណទានរបស់គ្រឹះស្ថានមីក្រូហិរញ្ញវត្ថុ និង អង្គការមិនមែនរដ្ឋាភិបាល**

ឆ្នាំ	ចំនួន				ចំនួនប្រាក់កម្ចី ( ប៊ីលានរៀល )	អត្រាការប្រាក់	
	ស្រុក	ឃុំ	ភូមិ	គ្រួសារ		ខែ	ឆ្នាំ
២០០៩	១.២៧៧	៨.១៨៩	៤២.៧២៩	៩០៤.២៩៨	១.២៨៦	២%-៣%	២៤%-៣៦%
២០១០	១.៥០៩	៩.៧៣០	៥២.១២២	១.០២០.៧៨៤	១.៧៨០	២%-៣%	២៤%-៣៦%
២០១១	១.៦៤៨	១០.៩២០	៦០.៥៥១	១.១៤១.៩១៣	២.៥៩១	២%-៣%	២៤%-៣៦%
២០១២	២.១២១	១៣.៨៨៥	៧៦.១៨៧	១.៣៤៤.២៥៥	៣.៦១៧	២%-៣%	២៩%-៣៧%
<b>២០១៣</b>							
ផ្ទុក	២.២៨២	១៦.៣៨៤	៨៩.៨២៩	១.៦១០.៨៤៤	៥.៣៦៤	២%-៣%	២៧%-៣៩%
<b>២០១៤</b>							
គុណ	២.៦៣៨	១៩.៤៥២	១០៥.៧៦៣	១.៨២៧.៦៨៨	៧.៨១៧	២%-៣%	២៧%-៣៩%
វិធិការ	២.៧១២	១៨.០៧៦	១០៨.៨៩២	១.៨៤១.៦៥២	៨.១១២	២%-៣%	២៧%-៣៩%
ផ្ទុក	២.៧៥៤	១៨.២៥៤	១០៧.៩៦៤	១.៨៤៤.៨៩៣	៨.៣៤០	២%-៣%	២៧%-៣៩%
<b>២០១៥</b>							
មករា	២.៧៧៨	១៨.៣៦៧	១០៨.៥៦១	១.៨៤៩.១៦៤	៨.៧៤៦	២%-៣%	២៧%-៣៩%
កម្ពុជា	២.៨១១	១៨.៥១៧	១០៩.៥៥៥	១.៨៤៤.៣០៨	៨.៩៣៦	២%-៣%	២៧%-៣៩%
មីនា	២.៨៦៣	១៨.៧៣៦	១១១.១៤៥	១.៨៥៥.៤៥៥	៩.២៨២	២%-៣%	២៧%-៣៩%
មេសា	៣.០១១	១៩.២៥៩	១១២.៧៧៤	១.៨៨២.៧៦៥	៩.៦០០	២%-៤%	២៥%-៤១%
ឧសភា	៣.១០៤	១៩.៧០២	១១៩.៧៤២	១.៨៩៧.៦៨២	៩.៨៥៩	២%-៤%	២៥%-៤១%
មិថុនា	៣.២៧២	២០.៨៣៣	១២០.៩៧៥	១.៩២៧.៦៧៨	១០.២០៧	២%-៤%	២៥%-៤១%
កក្កដា	៣.៣៦៨	២១.០២៤	១២១.៧៦៦	១.៩៥១.១១៧	១០.៦០២	២%-៤%	២៥%-៤១%
សីហា	៣.៤៤៥	២២.២១៩	១២៦.៧០៧	១.៩៨៩.៣៤២	១០.៩៤២	២%-៤%	២៥%-៤១%
កញ្ញា	៣.៨៩៧	២៣.៨២២	១៣៣.០៤៧	២.០៦២.៦៣២	១១.៥១០	២%-៤%	២៥%-៤១%
តុលា	៣.៧៩៥	២៣.០៤៥	១២៣.៣៤១	២.០៤៤.៤០៥	១១.៧៦៤	២%-៤%	២៥%-៤១%
វិច្ឆិកា	៣.៩៣២	២៤.៣១៧	១២៥.៨១៦	២.០៩៧.៦៣២	១២.០៩៣	២%-៤%	២៥%-៤១%
ធ្នូ	៤.៥៧៦	២៧.៥១០	១៤១.៥១៤	២.១៤៩.១៨០	១២.៣៦៥	២%-៤%	២៥%-៤១%
<b>២០១៦</b>							
មករា	៤.៩៨៦	២៩.៧៥៣	១៥៦.៩៨២	២.២២៤.៣៧១	១២.៨៧៧	២%-៤%	២៥%-៤១%
កម្ពុជា	៤.៨៧៣	២៩.១៣០	១៤៧.៥៦៦	២.១៧៨.០១០	១២.៩៧២	២%-៤%	២៥%-៤១%
មីនា	៥.២១៧	៣០.៩៤១	១៥៩.៧៧៨	២.២០៩.៥៦០	១៣.៥៤៣	២%-៤%	២៥%-៤១%
មេសា	៥.០០២	២៩.៧៨៩	១៤៩.៦០០	២.១០៤.២៥៤	១១.៧៤៥	២%-៤%	២៥%-៤១%
ឧសភា	៥.០៨៣	៣០.០៨៨	១៤៩.៩២១	២.១០៣.៥៨៩	១១.៧៥៨	២%-៤%	២៥%-៤១%
មិថុនា	៥.៤១៧	៣១.០៦៧	១៤៧.៩៧៩	២.១២៩.០៨៦	១១.៥៧៤	២%-៤%	២៥%-៤១%
កក្កដា	៥.២៧២	២៩.៧៨៦	១៥០.៣០៥	២.០៩៨.៧៦៥	១១.៦៧៦	២%-៤%	២៥%-៤១%
សីហា	៥.៣៤៨	២៩.៩២៤	១៥០.៨៣៦	២.០៩៣.៧២២	១១.៨៨៥	២%-៤%	២៥%-៤១%
កញ្ញា	៦.០៥២	៤១.០៥៥	១៥៤.៥៩៣	២.១៥៤.៧៣៦	១២.២០៦	២%-៤%	២៥%-៤១%
តុលា	៥.៩២២	៣២.៤១៩	១៥៥.០៧៧	២.១៥២.២៦៥	១២.៣៣៣	២%-៤%	២៥%-៤១%
វិច្ឆិកា	៥.៩០៨	៣២.៤២៧	១៥៥.០៨៧	២.១៤៤.៥៨៧	១២.៥៧១	២%-៤%	២៥%-៤១%
ធ្នូ	៥.៩៧១	៣២.៥៩៩	១៥៥.៤៩៩	២.១២៩.៩០៧	១២.៩៥៤	២%-៤%	២៥%-៤១%
<b>២០១៧**</b>							
មករា	៣.៦២៩	២១.៥៤៨	១១៥.១៩២	១.៨៤៩.៤៨៩	១៣.០២៧	២%-៣,៥%	២៥%-៤១%
កម្ពុជា	៣.៥៨៥	២១.៤៣៦	១១៥.៧២៧	១.៨៣៧.២៧៣	១៣.២៥២	២%-៣,៧%	២៥%-៤១%
មីនា	៣.១៦០	១៩.០៩៣	១០៦.៥០០	១.៧៩៤.៥៣២	១៣.៦២៥	២%-៣,៧%	២៤,៥%-៤១%
		<b>ចំនួនសខា</b>			<b>ចំនួនប្រាក់កម្ចី</b>		<b>អត្រាការប្រាក់</b>
	<b>ការិយាល័យ</b>						
	<b>កណ្តាល</b>	<b>ខេត្ត/ក្រុង</b>	<b>ស្រុក/ខ័ណ្ឌ</b>	<b>គ្រួសារ</b>	<b>( ប៊ីលានរៀល )</b>	<b>ខែ</b>	<b>ឆ្នាំ</b>
មេសា	៧១	៣៤៥	១.៣៥២	១.៨២៣.៤២០	១៣.៨៣៦	១,៣%-២,៦%	១៦,៥%-៣១,១%
ឧសភា	៧១	៣៦១	១.០០៣	១.៨២៦.១៣៨	១៤.២៧៥	១,៦%-៣%	១៩,៩%-៣៥,១%
មិថុនា	៧៤	៣៧២	៩៩៥	១.៨១៨.៧១៩	១៤.៦៦៣	១,៦%-៣%	១៩,៨%-៣៣,៧%

\* ទិន្នន័យកែតម្រូវ

\*\* មិនរាប់បញ្ចូលអង្គការមិនមែនរដ្ឋាភិបាល

**តារាង ១៩ : ការដាក់ទាញមូលប្បទានបម្រុងប្រាក់រៀលតាមរយៈសភាដាក់ទាញ**

កាលបរិច្ឆេទ	ចំនួន	ចំនួនថ្ងៃ	ចំនួន	ចំនួនទឹកប្រាក់	ចំនួនទឹកប្រាក់	មូលប្បទានបម្រុងបញ្ចុះត្រឡប់	
	មូលប្បទានបម្រុងបញ្ចុះត្រឡប់	តាក់ទាញ	មូលប្បទានបម្រុងបញ្ចុះត្រឡប់	សរុប	មធ្យមប្រចាំថ្ងៃ	ចំនួន	ទឹកប្រាក់
	បានទុក		តាក់ទាញក្នុងថ្ងៃ	( បីលានរៀល )	( បីលានរៀល )	មូលប្បទានបម្រុងបញ្ចុះត្រឡប់	( បីលានរៀល )
	១	២	៣=១/២	៤	៥=៤/២	៦	៧
ឆ្នាំ ២០០៩	២.៧៨៥	២២	១២៧	១៣៥,៣	៦,២	១៥	០,១
<b>សរុប</b>	<b>៣១.២៨៧</b>	<b>២៣៨</b>	<b>១៣១</b>	<b>១.៣១៩,៤</b>	<b>៥,៥</b>	<b>១០៧</b>	<b>៣,១</b>
ឆ្នាំ ២០១០	២.៨៨៦	២២	១៣១	១៧៥,៧	៨,០	៩	០,៣
<b>សរុប</b>	<b>៣២.៨៥៤</b>	<b>២៣៦</b>	<b>១៣៩</b>	<b>១.៦២៧,២</b>	<b>៦,៩</b>	<b>១១១</b>	<b>២,៦</b>
ឆ្នាំ ២០១១	៣.៣២០	២១	១៥៨	១៧៨,២	៨,៥	២	០,៣
<b>សរុប</b>	<b>៣៤.៧៤២</b>	<b>២៣៦</b>	<b>១៥៧</b>	<b>១.៨២០,៥</b>	<b>៧,៧</b>	<b>៨៧</b>	<b>៤,៨</b>
ឆ្នាំ ២០១២	៣.០៥៦	២០	១៥៣	១៦៣,៧	៨,២	១៦	១,១៥
<b>សរុប</b>	<b>៣៩.២៨៨</b>	<b>២៣៤</b>	<b>១៦៥</b>	<b>២.៣៤៤,០</b>	<b>១០,០</b>	<b>១០៦</b>	<b>១២,៤</b>
ឆ្នាំ ២០១៣	៣.៦៥១	២០	១៨៣	២៥០,៥	១២,៥	២៧	០,២៧
<b>សរុប</b>	<b>៤២.៩៩៣</b>	<b>២៣១</b>	<b>១៨៦</b>	<b>៣.៥០៥,៧</b>	<b>១៥,២</b>	<b>២១២</b>	<b>៤៣,៧</b>
ឆ្នាំ ២០១៤	៤.០៧៤	២០	២០៤	៣៩១,៥	១៩,៦	៨	២,១៤
<b>សរុប</b>	<b>៤៤.៧៧៨</b>	<b>២៣២</b>	<b>១៩៣</b>	<b>៣.៧៨៩,៣</b>	<b>១៦,៣</b>	<b>១៤៥</b>	<b>៣៣,៣</b>
<b>២០១៥</b>							
កុលា	៨.១៧៣	១៦	៥១១	៣៧៦,២	២៣,៥	៣៥	០,៤៨
វិទ្យុកា	៨.០៥២	១៧	៤៧៤	៤០៥,០	២៣,៨	១៣	២,៨៣
ផ្ទះ	១០.៧០៩	២២	៤៨៧	៥១៩,៩	២៣,៦	២៩	០,៧៩
<b>សរុប</b>	<b>១០៦.៩១៩</b>	<b>២៣៧</b>	<b>៤៥៩</b>	<b>៤.៨៩៩,២</b>	<b>២០,៨</b>	<b>២៥៦</b>	<b>៤៧,៤</b>
<b>២០១៦</b>							
មីនា	៩.៩២០	២២	៤៥១	៦៩២,៩	៣១,៥	២៥	៥១,៣៣
មេសា	៥.៥២៣	១៨	៣០៧	៣២៥,៤	១៨,១	៨	០,៣៧
ឧសភា	៥.៨៩៩	១៧	៣៤៧	៣៣៦,១	១៩,៨	១៥	០,២០
មិថុនា	៩.៣៦០	២១	៤៤៦	៣៨៨,១	១៨,៥	១៩	០,៦៥
កក្កដា	៧.៨២៥	២១	៣៧៣	៤១០,២	១៩,៥	១៨	៥,២១
សីហា	៧.៨៨៩	២៣	៣៤៣	៣៧៥,១	១៦,៣	១៥	១,១៩
កញ្ញា	៦.៨៤៥	២១	៣២៦	៤២៩,០	២០,៤	៩	០,២៤
តុលា	៤.៥៧៥	១៩	២៤១	៥៥៨,០	២៩,៤	៧	៥៤,០១
វិច្ឆិកា	៣.៧៥៣	១៩	១៩៨	៥០០,៩	២៦,៤	១២	០,៧១
ធ្នូ	៣.៩៣៨	២២	១៧៩	៤៩០,០	២២,៣	១៣	៣,១៥
<b>សរុប</b>	<b>៨២.២៩១</b>	<b>២៤២</b>	<b>៣៤០</b>	<b>៥.៤២១,៨</b>	<b>២២,៤</b>	<b>១៨៦</b>	<b>១១៧,៥០</b>
<b>២០១៧</b>							
មករា	៣.៣៥១	២១	១៦០	៥២២,២	២៤,៩	៨	០,៣៦
កុម្ភៈ	៣.៤៣០	២០	១៧២	៥៣៨,៩	២៦,៩	១៤	០,៦៦
មីនា	៣.៥៥៦	២២	១៦២	៦៩៥,៣	៣១,៦	១២	៦,៥០
មេសា	២.៧២៣	១៨	១៥១	៣៤៥,៣	១៩,២	១០	០,៩១
ឧសភា	២.៧៥០	១៩	១៤៥	៥៥២,០	២៩,១	១០	០,៣១
មិថុនា	២.៩១៨	២០	១៤៦	៥៨៥,០	២៩,២	២	០,០២
<b>សរុប</b>	<b>១៨.៧២៨</b>	<b>១២០</b>	<b>១៥៦</b>	<b>៣.២៣៨,៧</b>	<b>២៧,០</b>	<b>៥៦</b>	<b>៨,៧៦</b>

\*ទិន្នន័យបំប្លែង

**តារាង ២០ : ការវាស់វែងផលប្រយោជន៍សង្គមជាប្រាក់ដុល្លារតាមរយៈសកាវាស់វែង**

កាលបរិច្ឆេទ	ចំនួន	ចំនួនថ្ងៃ	ចំនួន	ចំនួនទឹកប្រាក់	ចំនួនទឹកប្រាក់	មូលប្បទានបំព្រួញសង្គម	
	មូលប្បទានបំព្រួញ	ឆ្នាំទាត់	មូលប្បទានបំព្រួញ	សរុប	មធ្យមប្រចាំថ្ងៃ	ចំនួន	ទឹកប្រាក់
	បានទូទាត់		ឆ្នាំទាត់ក្នុងថ្ងៃ	(លានដុល្លារអាមេរិក)	(លានដុល្លារអាមេរិក)	មូលប្បទានបំព្រួញ	(លានដុល្លារអាមេរិក)
	១	២	៣=១/២	៤	៥=៤/២	៦	៧
ឆ្នាំ ២០០៩	៤០.៩០៧	២២	១.៨៥៩	៥៤៧,៦	២៤,៩	២៦២	៦,៧
<b>សរុប</b>	<b>៤២០.៤៤០</b>	<b>២៣៨</b>	<b>១.៧៦៧</b>	<b>៥.៨២១,៤</b>	<b>២៤,៥</b>	<b>២.៨៥៤</b>	<b>៤៦,៧</b>
ឆ្នាំ ២០១០	៤៩.៦៧៣	២២	២.២៥៨	៧៩៥,៥	៣៦,២	២៧៥	៩,៩
<b>សរុប</b>	<b>៤៨៥.១៨៩</b>	<b>២៣៦</b>	<b>២.០៥៦</b>	<b>៧.០០៨,៧</b>	<b>២៩,៧</b>	<b>២.៧៦៦</b>	<b>៤៧,៥</b>
ឆ្នាំ ២០១១	៥២.៧០០	២១	២.៥១០	៩៩៦,៩	៤៧,៥	២៧០	៧,៥
<b>សរុប</b>	<b>៥៥៨.៨៩៤</b>	<b>២៣៦</b>	<b>២.៣៦៨</b>	<b>៩.៥៧២,៧</b>	<b>៤០,៦</b>	<b>៣.២១៤</b>	<b>៥១,៥</b>
ឆ្នាំ ២០១២	៦០.៦៤៧	២០	៣.០៣២	១.១១២,៨	៥៥,៦	៤៥៩	២៥,៨
<b>សរុប</b>	<b>៦៥៨.៣២៩</b>	<b>២៣៤</b>	<b>២.៨១៣</b>	<b>១២.៥៧៤,៩</b>	<b>៥៣,៧</b>	<b>៤.២៤៥</b>	<b>១៨៨,១</b>
ឆ្នាំ ២០១៣	៧៣.០៨៨	២០	៣.៦៥៤	១.៤១៧,៧	៧០,៩	៥១១	១៧,០
<b>សរុប</b>	<b>៨០៣.៣៥២</b>	<b>២៣១</b>	<b>៣.៤៧៨</b>	<b>១៤.៩៩៩,២</b>	<b>៦៤,៩</b>	<b>៦.២៤០</b>	<b>២៤៩,៧</b>
ឆ្នាំ ២០១៤	៨៣.៥៧៨	២០	៤.១៧៩	១.៧២៧,០	៨៦,៣	៥៤៥	៣៦,១
<b>សរុប</b>	<b>៨៨៨.៩៧០</b>	<b>២៣១</b>	<b>៣.៨៤៨</b>	<b>១៧.៩៩៩,៥</b>	<b>៧៧,៩</b>	<b>៥.៨៩៤</b>	<b>៤២១,៨</b>
ឆ្នាំ ២០១៥	៩៨.០៦២	២២	៤.៤៥៧	១.៨៥៩,៨	៨៤,៥	៧២៨	២១,២
<b>សរុប</b>	<b>៩៩២.៤៣៤</b>	<b>២៣៣</b>	<b>៤.២៥៩</b>	<b>២០.៧៥៨,៤</b>	<b>៩៩,១</b>	<b>៧.១៧០</b>	<b>២៦៨,០</b>
<b>២០១៦</b>							
មេសា	៧៤.០០៥	១៨	៤.១១១	១.៦២៦,៨	៩០,៤	៦៣៩	១៨,៣
ឧសភា	៨៤.៣៣២	១៧	៤.៩៦១	១.៨០៥,៩	១០៦,២	៨៨៣	៧២,២
មិថុនា	៨៧.៥១៩	២១	៤.១៦៨	១.៨២០,៤	៨៦,៧	៧៥៨	៣៧,២
កក្កដា	៨៥.៣១៨	២១	៤.០៦៣	១.៧៥៤,៨	៨៣,៦	៦៦៧	៤៩,៩
សីហា	៩៥.៣០៦	២៣	៤.១៤៤	១.៩៧៦,០	៨៥,៩	៧៨០	៧៧,៤
កញ្ញា	៨៧.៣៧៧	២១	៤.១៦១	១.៨៣៦,០	៨៧,៤	៦៥៨	២៦,១
តុលា	៧៧.៩៤៥	១៩	៤.១០២	១.៧៥១,២	៩២,២	៦៦៣	២៦,៣
វិច្ឆិកា	៨១.៦១១	១៩	៤.២៩៥	១.៧៧៤,១	៩៣,៤	៦៦៥	១៦,៥
ធ្នូ	៩២.៨២០	២២	៤.២១៩	២.២២០,៤	១០០,៩	៧៧៨	៤៤,៨
<b>សរុប</b>	<b>១.០២៥.២០៩</b>	<b>២៤២</b>	<b>៤.២៣៦</b>	<b>២១.៧៩០,៤</b>	<b>៩០,០</b>	<b>៨.៧៣៨</b>	<b>៤៣៩,៦</b>
<b>២០១៧</b>							
មករា	៨៦.៩១៧	២១	៤.១៣៩	២.០១៧,៥	៩៦,១	៧៨៩	៣៤,៧
កុម្ភៈ	៨៣.២៥៩	២០	៤.១៦៣	១.៩៤៥,១	៩៧,៣	៧៣២	២៧,២
មីនា	៩៩.២៣២	២២	៤.៥១១	២.៣០១,១	១០៤,៦	៧៧៨	៣១,៣
មេសា	៧៦.២០៩	១៨	៤.២៣៤	១.៨៤៣,៨	១០២,៤	៦២៣	៣៣,៣
ឧសភា	៩៤.៦៧៧	១៩	៤.៩៨៣	២.២៩៣,០	១២០,៧	៨៧៧	៣២,៩
មិថុនា	៩១.២៩៤	២០	៤.៥៦៥	២.២០៩,២	១១០,៥	៦៧៧	៣៤,៦
<b>សរុប</b>	<b>៥៣១.៥៨៨</b>	<b>១២០</b>	<b>៤.៤៣០</b>	<b>១២.៦១០,៨</b>	<b>១០៥,១</b>	<b>៤.៤៧៦</b>	<b>១៩៤,០</b>

\*ចំនួនយកកម្រិត

**តារាង ២១ : ចំនួនភ្ញៀវបរទេសមកដល់ប្រទេសកម្ពុជា**

	២០១៦	២០១៧			% នៃចំនួនសរុប		បម្រែបម្រួល %	
	ផ្ទុំ	មេសា	ឧសភា	មិថុនា	ឧសភា	មិថុនា	ឧសភា/មេសា	មិថុនា/ឧសភា
<b>( ភ្ញៀវមកដល់ប្រទេសកម្ពុជាដែលមកតាមប្រភេទ )</b>								
ព្រលានយន្តហោះអន្តរជាតិភ្នំពេញ	១២៣.៨៤៧	១១៣.៧៨៨	១០៦.៦៤៨	១១១.៩១១	២៨,៩	២៩,៦	-៦,៣	៤,៩
ព្រលានយន្តហោះអន្តរជាតិសៀមរាប	១៨០.៣០២	១៣០.០០៣	១១០.៧០៦	១១១.១៩៨	៣០,០	២៩,៤	-១៤,៨	០,៤
ផ្លូវគោក	២៩២.៦៧០	១៦០.៥១៧	១៤៦.៤១៦	១៥០.៥៩៦	៣៩,៧	៣៩,៨	-៨,៨	២,៩
ផ្លូវទឹក	១៤.៧១៥	៨.៦១៧	៥.០៣៩	៤.៣៤៤	១,៤	១,១	-៤១,៥	-១៣,៨
ព្រះវិហារ	០	០	០	០	០,០	០,០	០,០	០,០
<b>សរុប</b>	<b>៦១១.៥៣៤</b>	<b>៤១២.៩២៥</b>	<b>៣៦៨.៨០៩</b>	<b>៣៧៨.០៤៩</b>	<b>១០០,០</b>	<b>១០០,០</b>	<b>-១០,៧</b>	<b>២,៥</b>
<b>( ភ្ញៀវមកដល់ប្រទេសកម្ពុជាដែលមកតាមប្រទេស )</b>								
អ្នកទេសចរ	៥៥៨.១៨២	៣៥៦.៦៦៩	៣១៩.៧៣០	៣២៨.២៦០	៨៦,៧	៨៦,៨	-១០,៤	២,៧
អ្នកជំនួញ	២៥.៦៦១	៣៤.៤៧៧	៣០.៩២៨	២៩.២៧០	៤,៤	៧,៧	-១០,៣	-៥,៤
ផ្សេងៗ	២៧.៦៩១	២១.៧៧៩	១៨.១៥១	២០.៥១៩	៤,៩	៥,៤	-១៦,៧	១៣,០
<b>សរុប</b>	<b>៦១១.៥៣៤</b>	<b>៤១២.៩២៥</b>	<b>៣៦៨.៨០៩</b>	<b>៣៧៨.០៤៩</b>	<b>១០០,០</b>	<b>១០០,០</b>	<b>-១០,៧</b>	<b>២,៥</b>
<b>( ដំបូងប្រទេសមួយដែលមានភ្ញៀវមកដល់ប្រទេសកម្ពុជាច្រើនជាងគេ )</b>								
ចិន	៩៣.៥០១	៨៧.៧៨០	៨០.២៨៧	៨៨.៨៩៧	២១,៨	២៣,៥	-៨,៥	១០,៧
វៀតណាម	១១៥.៤៨២	៦៩.០០៥	៥៩.៨៨៥	៦០.០៩៣	១៦,២	១៥,៩	-១៣,២	០,៣
ឡាវ	៥៤.៩២០	៣៣.១៩៥	៤១.៩៣២	៤០.៦៥១	១១,៤	១០,៨	២៥,៣	-៣,១
ថៃ	៦៣.៩៧០	២៦.៣៧១	២៤.១៥៧	២១.៧៦៨	៦,៦	៥,៨	-៨,៤	-៩,៩
សហរដ្ឋអាមេរិក	៤១.៦៤១	២១.៨៧៦	២០.១១៩	២១.៣៦៧	៥,៥	៥,៧	-៨,០	៣៤,១
កូរ៉េខាងត្បូង	២៧.២៥៣	១៧.៩២១	១៥.៩៣៥	២០.៥៧៣	៤,៣	៥,៤	-១១,១	២,៣
ម៉ាឡេស៊ី	១៦.៥០៨	១២.៦៥៣	១៣.២៥០	១៤.៧៩៨	៣,៦	៣,៩	៤,៧	១១,៧
ជប៉ុន	២១.៩០៨	១៣.០៧៧	១២.២៦៦	១២.៧៤៣	៣,៣	៣,៤	-៦,២	៣,៩
អង់គ្លេស	១៥.៨៦៥	១៣.៨១០	១០.១៣៣	១០.៨១១	២,៧	២,៩	-២៦,៦	៦,៧
អូស្ត្រាលី	៩.៧៦៥	៩.៩៥	៨.៩២៩	៩.២៦៨	២,៤	២,៥	-២០,៣	២៤,០
ផ្សេងៗ	១៥០.៧២១	១០៧.២៨៧	៨១.៩១៦	៧៧.០៨០	២២,២	២០,៤	-២៣,៦	-៧,៥
<b>សរុប</b>	<b>៦១១.៥៣៤</b>	<b>៤១២.៩២៥</b>	<b>៣៦៨.៨០៩</b>	<b>៣៧៨.០៤៩</b>	<b>១០០,០</b>	<b>១០០,០</b>	<b>-១០,៧</b>	<b>២,៥</b>

ប្រភព : ក្រសួងទេសចរណ៍ និង នាយកដ្ឋានអន្តោប្រវេសន៍ នៃក្រសួងមហាផ្ទៃ

**តារាង ២២ : ស្ថិតិសាំដូល និងសាំចេញទំនិញរបស់ប្រទេសកម្ពុជា**

(ឯកតា : ប៊ីលានរៀល )

	២០១៦	២០១៧			បម្រែបម្រួលជាពាន់លានរៀល		បម្រែបម្រួល %	
	ដុ	មេសា	ឧសភា	មិថុនា	ឧសភា/មេសា	មិថុនា/ឧសភា	ឧសភា/មេសា	មិថុនា/ឧសភា
( សាំដូលតាមប្រភេទទំនិញ )								
បារី	៦៧,៨	៧៤,៩	៧៨,២	៨៣,៩	៣,៣	៥,៦	៤,៤	៧,២
ដុំកូ	៧១,៦	៧៩,៣	៨៥,៤	៧៣,៣	៦,១	-១២,១	៧,៧	-១៤,២
ស្រាបៀរ	៩,២	១៧,៤	៧,៨	៥,៥	-៩,៦	-២,៤	-៥៥,១	-៣០,៣
ក្បាល VCRs	០,២	០,១	០,១	០,២	០,០	០,១	២៩,៦	៥៧,៤
ទូរទស្សន៍	១,៤	០,៨	១,១	១,៣	០,៣	០,២	៣១,១	១៨,៩
កាសែតម៉ាញ៉េ	០,១	០,៧	០,៦	០,៩	-០,១	០,៣	-១៨,៦	៥២,៤
មាស	៣១១,៤	២,៧	៧០,៦	៤៦,៦	៦៧,៩	-២៤,០	២.៥៣០,៤	-៣៤,០
រថយន្ត	២៣៤,៣	២៨៣,២	២៧១,១	២៤៩,២	-១២,២	-២១,៩	-៤,៣	-៨,១
សម្ភារៈសំណង់	៥៥,៧	៨១,២	៧៩,៩	៨៨,៩	-១,៣	៩,០	-១,៥	១១,២
សម្លៀកបំពាក់	២៨,៣	២៣,៨	៣៤,២	៣០,៥	១០,៤	-៣,៦	៤៣,៨	-១០,៧
ក្រណាត់	៨,៦	៩,៦	៧,៦	៦,៤	-២,០	-១,២	-២០,៩	-១៦,២
ផលិតផលប្រេង	៤១៣,៨	២៤១,៥	២៤១,៤	២៣៨,៨	០,០	-២,៦	០,០	-១,១
ស្ករស	២០,២	១២,៤	១២,៧	១០,៣	០,៣	-២,៤	២,១	-១៨,៧
ស៊ីម៉ង់ត៍	២២,៣	២៤,០	២៨,០	២៨,០	៣,៩	០,០	១៦,៤	០,១
ដែក	៥៧,៩	៤៨,៩	៥៣,៦	៥៨,០	៤,៧	៤,៤	៩,៧	៨,១
ផ្សេងៗ	១.០១២,៤	១.០៥៥,៥	១.១២៦,១	១.២៤០,៨	៧០,៦	១១៤,៧	៦,៧	១០,២
នាំចូលរួចពន្ធ	២.១៥០,១	២.៣៦១,៩	២.៦៧៩,៥	២.៥៩៨,៦	៣១៧,៥	-៨០,៩	១៣,៤	-៣,០
<b>សាំដូលសរុប (cif)</b>	<b>៤.៤៦៥,០</b>	<b>៤.៣១៨,០</b>	<b>៤.៧៧៨,០</b>	<b>៤.៧៦១,១</b>	<b>៤៥៩,៩</b>	<b>-១៦,៩</b>	<b>១០,៧</b>	<b>-០,៤</b>
នាំចូលសរុប (cif) ដកថ្លៃមាស	៤.១៣៥,៦	៤.៣១៥,៣	៤.៧០៧,៤	៤.៧១៤,៥	៣៩២,០	៧,១	៩,១	០,២
ថ្លៃដឹកជញ្ជូន និងធានារ៉ាប់រង	៣៣២,៣	៣៤៥,២	៣៧០,៦	៣៧៧,២	៣១,៤	០,៦	៩,១	០,២
<b>សាំដូលសរុប (fob)</b>	<b>៤.១៣២,៧</b>	<b>៣.៩៧០,៥</b>	<b>៤.៤០១,៤</b>	<b>៤.៣៣៧,៩</b>	<b>៤២៥,៦</b>	<b>-១៧,៥</b>	<b>១០,៨</b>	<b>-០,៤</b>
( សាំចេញតាមប្រភេទទំនិញ )								
ឈើកាវ	០,១	២,៤	១,៦	៦,៣	-០,៨	៤,៧	-៣២,៩	២៨៥,៥
ផលិតផលនេសាទ	០,៣	០,២	០,២	០,១	០,១	-០,២	៤២,២	-៦៨,៨
កៅស៊ូ	១០៦,៦	៣៦,២	៧២,០	៧៥,២	៣៥,៨	៣,៣	៩៩,០	៤,៥
ផលិតផលក្នុងស្រុកផ្សេងៗ	៨,២	៣០,៤	៤៤,០	៣៤,៤	១៣,៦	-៩,៧	៤៤,៨	-២១,៩
នាំចេញរួចពន្ធ	៣.២២៥,៤	២.៨០៧,៧	៣.០០១,២	៤.៥៨១,០	១៩៣,៥	១.៥៧៩,៩	៦,៩	៥២,៦
- សម្លៀកបំពាក់	២.៣៧៧,៩	១.៦៦៧,៦	១.៨៨៦,២	៣.០២៨,៨	២១៨,៥	១.១៤២,៧	១៣,១	៦០,៦
- វ៉ែល្យែត	៣៧១,៣	២៤២,៩	២៦៥,៧	៣៩៩,៥	២២៨,៩	១៣៣,៧	៩,៤	៥០,៣
- អំបោះ និងក្រណាត់	២,៨	៦,៣	៣៣,៩	៤,០	២៧,៦	-២៩,៩	៤៣៦,២	-៨៨,១
- ផ្សេងៗ	៤៧៣,៤	៨៩០,៨	៨១៥,៣	១.១៤៨,៧	-៧៥,៥	៣៣៣,៣	-៨,៥	៤០,៩
<b>សាំចេញសរុប (fob)</b>	<b>៣.៣៤០,៦</b>	<b>២.៨៧៦,៨</b>	<b>៣.១១៩,០</b>	<b>៤.៦៩៧,០</b>	<b>២៤២,២</b>	<b>១.៥៧៨,០</b>	<b>៨,៤</b>	<b>៥០,៦</b>

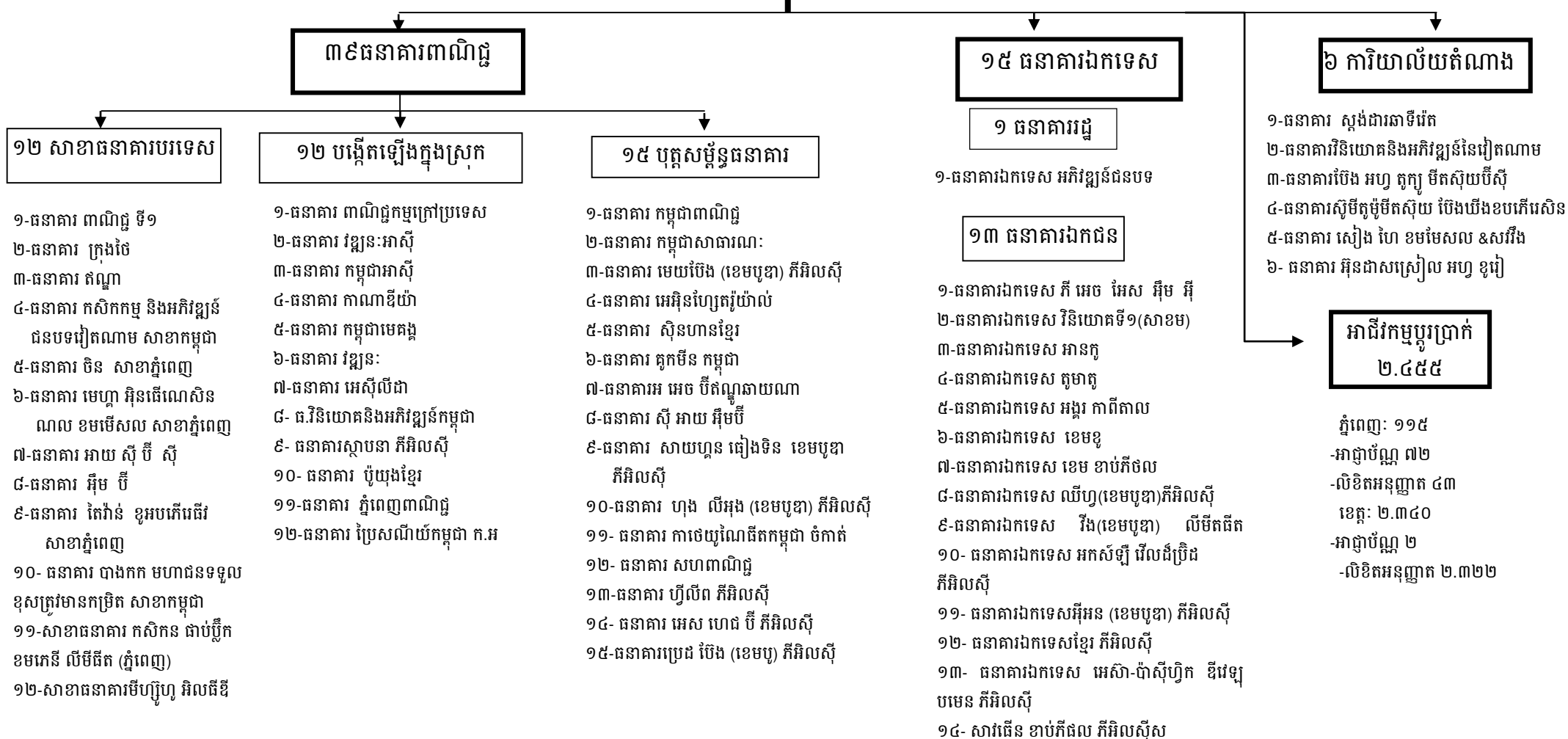
ប្រភព : អគ្គនាយកដ្ឋានគយ និងរដ្ឋាករកម្ពុជា



# តារាង ២៣ : ប្រព័ន្ធធនាគារកម្ពុជា

ថ្ងៃទី៣០ ខែមិថុនា ឆ្នាំ២០១៧

## ធនាគារជាតិកម្ពុជា



៧៣ គ្រឹះស្ថានមីក្រូហិរញ្ញវត្ថុ

៦៦ គ្រឹះស្ថានមីក្រូហិរញ្ញវត្ថុ

៧ គ្រឹះស្ថានមីក្រូហិរញ្ញវត្ថុទទួលប្រាក់បញ្ញើ

- ១-សីលានិធិ
- ២-សមាគមមូលនិធិសហគមន៍អភិវឌ្ឍន៍កសិករ
- ៣-ម៉ាក់ស៊ីម៉ា
- ៤-ឥណទានពលរដ្ឋរុងរឿង
- ៥-សាមិក
- ៦-ឥណទានអភិវឌ្ឍន៍ប្រជាជន
- ៧-ហ្វាមីរ ហ្វាយនែន
- ៨-ប្រ៊ីន សេនត្រល ម៉ាយក្រូហ្វាយនែន
- ៩-ហ្វីស ហ្វាយនែន
- ១០-វ៉ាយស៊ីភី ម៉ាយក្រូហ្វាយនែន
- ១១-សំរិទ្ធិស័ក មីក្រូហិរញ្ញវត្ថុ
- ១២-ខេមា មីក្រូហិរញ្ញវត្ថុ
- ១៣-ខេមរៈ
- ១៤-ប្រាយម អិមអេហ្វ
- ១៥-សូណាត្រា
- ១៦-មីៈ ហ្វាយនែន
- ១៧- ពិភពថ្មី មីក្រូហិរញ្ញវត្ថុ ភីអិលស៊ី
- ១៨- សម្បត្តិ ហ្វាយនែន ភីអិលស៊ី
- ១៩- សហគ្រិនភាព អេសធី ម៉ាយ ក្រូហ្វាយនែន ភីអិលស៊ី
- ២០-ខេប៊ីអេសស៊ី (ខេមបូឌា) ភីអិលស៊ី
- ២១-ប៊ិមប៊ូ ហ្វាយនែន ភីអិលស៊ី
- ២២- សែលកាត ហ្វាយនែនភីអិលស៊ី
- ២៣-ធីប៊ីប៊ី (ខេមបូឌា) ភីអិលស៊ី
- ២៤-មហានគរ មីក្រូហិរញ្ញវត្ថុ ភីអិលស៊ី
- ២៥-រ៉ូយ៉ាល់ ម៉ាយក្រូ ហ្វាយនែន ភីអិលស៊ី
- ២៦-អេផល ហ្វាយនែន ភីអិលស៊ី
- ៤៨- ខីលេកធីវ វិន (ខេមបូឌា) ភីអិលស៊ី
- ៤៩- ហ្វាតាថា មីក្រូហិរញ្ញវត្ថុ ភីអិលស៊ី
- ៥១- ម៉ាឌែរ ហ្វាយនែន ភីអិលស៊ី
- ៥៣- ជោគជ័យ ហ្វាយនែន ភីអិលស៊ី
- ២៧-ចំរើន ម៉ាយក្រូហ្វាយនែន
- ២៨-អាត់ទីវ ភីអិលស៊ី
- ២៩-បាយ័ន ក្រេឌីត
- ៣០-បរិបូណ៌
- ៣១- ឃី ភីអិលស៊ី
- ៣២- ស៊ីធី ភីអិលស៊ី
- ៣៣- លី ហ្វូ ភីអិលស៊ី
- ៣៤-អមតៈ ខាប់ភីចល់
- ៣៥-សច្ចៈ ម៉ាយក្រូហ្វាយនែន
- ៣៦-អូរី ហ្វាយនែនខេប ភីអិលស៊ី
- ៣៧-និរន្តរ មីក្រូហិរញ្ញវត្ថុ ភីអិលស៊ី
- ៣៨-ខែលតា ម៉ាយក្រូហ្វាយនែន ភីអិលស៊ី
- ៣៩-សេនតូរី ខេមបូ ឌីវឡុបមេន ភីអិលស៊ី
- ៤០-តាកា ម៉ាយក្រូហ្វាយនែន ភីអិលស៊ី
- ៤១-សិរីខត្តមមីក្រូហិរញ្ញវត្ថុ ភីអិលស៊ី
- ៤២- ហ្វាណនមីក្រូហ្វាយនែន
- ៤៣- ព្រីនស័មីក្រូហ្វាយនែន
- ៤៤- សម្ព័ន្ធសហគ្រាស ធនតូចនិងមធ្យម
- ៤៥- សាមគ្គី មីក្រូហ្វាយនែន អ៊ិនស៊ីធុរស្ថិន ភីអិលស៊ី
- ៤៦- ខេមបូឌា ឡេប៊ីរ៉េយ ភីអិលស៊ី
- ៤៧- អេស៊ាន ធនស៊ីហ្វិក ហ្វាយនែន ភីអិលស៊ី
- ៥០- អ៊ីខេមីតស៊ី សេហ្សង ម៉ាយក្រូហ្វាយនែន
- ៥២-សហការ ភីអិលស៊ី
- ៥៤- ហ្គោលដិន វែស ភីអិលស៊ី

- ១- អម្រឹត
- ២- ហត្តាកសិករ
- ៣- អេ អឹម ខេ
- ៤- វីសិនហ្វាន់ ខេមបូឌា
- ៥-ក្រេឌីត
- ៦- ប្រាសាក់ ម៉ាយក្រូហ្វាយនែន
- ៧- អិល អូ អិល ស៊ី
- ៥៥- សប្បាយ ក្រេឌីតខេមប៊ីសល ភីអិលស៊ី
- ៥៦- លីដ ភីអិលស៊ី
- ៥៧- ជេត វែស បកស័ ហ្វាយនែន ភីអិលស៊ី
- ៥៨- ធី & ហ្គូ ហ្វាយនែនភីអិលស៊ី
- ៥៩- ប្រសិទ្ធភាព ហ្វាយនែន ភីអិលស៊ី
- ៦០- អិល ប៊ី ភី មីក្រូហិរញ្ញវត្ថុ ភីអិលស៊ី
- ៦១- អនាគត មីក្រូហិរញ្ញវត្ថុ ភីអិលស៊ី
- ៦២- ហ្គ្រូ ម.ក
- ៦៣. បៃតង
- ៦៤. មីយ៉ា ហ្វាយនែនសល ភីអិលស៊ី
- ៦៥. ពន្លឺតុមុខ ភីអិលស៊ី
- ៦៦. វិថី ម៉ាយក្រូហ្វាយនែន ម.ក

២១ សាខាធនាគារជាតិនៅតាមខេត្ត

- ១-ក្រុងភ្នំពេញ
- ២-កំពង់ចាម
- ៣-ព្រះសីហនុ
- ៤-សៀមរាប
- ៥-បាត់ដំបង
- ៦-បន្ទាយមានជ័យ
- ៧-ស្វាយរៀង
- ៨-កណ្តាល
- ៩-កំពត
- ១០-កំពង់ធំ
- ១១-ពោធិសាត់
- ១២-កំពង់ស្ពឺ
- ១៣-កោះកុង
- ១៤-រតនៈគីរី
- ១៥-ព្រៃវែង
- ១៦-តាកែវ
- ១៧-កំពង់ឆ្នាំង
- ១៨-ព្រះវិហារ
- ១៩-ក្រចេះ
- ២០-ស្ទឹងត្រែង
- ២១-មណ្ឌលគីរី

១ ក្រុមហ៊ុនក្រេឌីប្យូរ៉ូ (ខេមបូឌា) ខូអិលធីឌី

អង្គការក្រៅរដ្ឋាភិបាលធ្វើប្រតិបត្តិការឥណទានជនបទចុះបញ្ជីនៅធនាគារជាតិនៃកម្ពុជា ២៣៦

១២ ក្រុមហ៊ុនភតិសន្យាហិរញ្ញវត្ថុ

- ១- ធីអិល ម៉ាយក្រូហ្វាយនែនភីអិលស៊ី
- ២- អអិមអេ ហ្វាយនែនសល សិរីស (ខេមបូឌា) ភីអិលស៊ី
- ៣-មេហ្វា លីស៊ីង ភីអិលស៊ី
- ៤-សូស្តី ហ្វាយនែន ភីអិលស៊ី
- ៥- ខេខេហ្វាន់ លីស៊ីង ភីអិលស៊ី
- ៦- តូយ៉ូតា ស៊ុយស៊ុ ហ្វាយនែន (ខេមបូឌា) ភីអិលស៊ី
- ៧- អេលីន លីស៊ីង ភីអិលស៊ី
- ៨- ឡឺរ៉ូសេ ហ្វាយនែនសល លីស៊ីង ភីអិលស៊ី
- ៩- ទ្រព្យខ្ញុំ លីស៊ីង ភីអិលស៊ី
- ១០-អាហ ហ្វាយនែន ភីអិលស៊ី
- ១១- លី ហ្វូ លីស៊ីង ភីអិលស៊ី
- ១២- ឡូធើស លីស៊ីង ភីអិលស៊ី

១៣ តតិយភាគី

- ១- ក្រុមហ៊ុន Western Union Network (Ireland) Ltd.
- ២-ក្រុមហ៊ុន Money Gram Payment Systems, Inc.
- ៣-ក្រុមហ៊ុន ធើហ្គោស៊ី(ខេមបូឌា) ខូអិលធីឌី
- ៤-ក្រុមហ៊ុន វៀតធើល(ខេមបូឌា) ភីធីអ៊ី អិលធីឌី
- ៥-ក្រុមហ៊ុន អាយ អឹម អ៊ី(អឹម) អែស ឌី អិន ប៊ីអេចឌី
- ៦-ក្រុមហ៊ុន លី ហ្វូ ធើប្យូ ភីអិលស៊ី
- ៧-ក្រុមហ៊ុន ទ្រូ ម៉ាន់នី (ខេមបូឌា) លីមីតធើត
- ៨-ក្រុមហ៊ុន ស្នាត អាស្យាតា ខូអិលធីឌី
- ៩- ក្រុមហ៊ុន អេចស្រុសម៉ាន់នី សិរីស លីមីតធើត
- ១០-ក្រុមហ៊ុន ស្ទីត ធើ ម.ក
- ១១-ក្រុមហ៊ុន សៅ អ៊ីស្ត អេស៊ា ធើលេខម (ខេមបូឌា)
- ១២-ក្រុមហ៊ុន ផាយធើ
- ១៣-ក្រុមហ៊ុន អាស៊ីវែស អិចប្រេស

**អ៊ីនធឺណែត**

**INTERNET**

: [www.nbc.org.kh](http://www.nbc.org.kh) គឺជាគេហទំព័ររបស់ធនាគារជាតិនៃកម្ពុជា ។ ទិន្នន័យថ្មីៗក្នុងគេហទំព័រ និងទិន្នន័យបន្តបន្ទាប់ទៀត ត្រូវបាននិងកំពុងដាក់បញ្ចូលទៅក្នុងប្រព័ន្ធទិន្នន័យ តាមធនធាន ដែលមាន ។ លើសពីនេះទៀត គេហទំព័រនេះ គឺជាទីតាំងដ៏ល្អបំផុតដើម្បីទទួលបានទិន្នន័យសង្ខេប នៃការចេញផ្សាយចុងក្រោយបង្អស់ ។

[www.nbc.org.kh](http://www.nbc.org.kh) is the National Bank of Cambodia website. The website new data and metadata are progressively being added to the database, as resources permit. This website is the best place to start for access to summary data from the latest publications.

**មណ្ឌលស័យ**

**REFERENCE LIBRARY**

: ឯកសារបោះពុម្ពផ្សាយរបស់ធនាគារជាតិនៃកម្ពុជា មួយចំនួនអាចរកបានសម្រាប់ប្រើប្រាស់ នៅមជ្ឈមណ្ឌលសេវាព័ត៌មានស្ថិតិនៃវិទ្យាស្ថានជាតិស្ថិតិ ។

A range of the National Bank of Cambodia reference publications are available for use by data users at the NIS Data User's Service Center.

**សេវាព័ត៌មាន**

**INFORMATION SERVICE**

: បុគ្គលិករបស់នាយកដ្ឋានស្ថិតិ នៃធនាគារជាតិនៃកម្ពុជា អាចជួយចង្អុលបង្ហាញ ឬណែនាំ អ្នកប្រើប្រាស់ក្នុងការស្វែងរកទិន្នន័យតាមតម្រូវការ ។ ការបោះពុម្ពផ្សាយរបស់ធនាគារជាតិនៃកម្ពុជា អាចរកជាវបាន ហើយសេវាលើការជាវជាប្រចាំក៏អាចរៀបចំបានដែរ ។ ចំពោះសេវាលើទិន្នន័យ ពិសេសផ្សេងទៀតក៏អាចរកបានផងដែរ តាមរយៈការមកជាវព្រឹត្តិបត្រដោយផ្ទាល់ ។

The Statistics Department staff of the National Bank of Cambodia can assist users in addressing their data requirements. The National Bank of Cambodia publications are available for sale and subscription services can be arranged. Other special data services are also available, on a user pays basis.

**អាសយដ្ឋានទំនាក់ទំនង**

**CONTACT DETAILS**

**ធនាគារជាតិនៃកម្ពុជា**  
NATIONAL BANK OF CAMBODIA  
នាយកដ្ឋានស្ថិតិ  
Statistics Department  
ប្រអប់សំបុត្រលេខ ២៥  
P.O. Box 25  
ឡូត៍លេខ ២២-២៤ មហាវិថីព្រះនរោត្តម រាជធានីភ្នំពេញ-កម្ពុជា  
#22-24 Preah Norodom Boulevard, Phnom Penh, Cambodia  
អ៊ីម៉ែល : [info@nbc.org.kh](mailto:info@nbc.org.kh)  
E-mail : [info@nbc.org.kh](mailto:info@nbc.org.kh)  
ទូរស័ព្ទ : (៨៥៥) ២៣ ៧២២ ៥៦៣ – ១១១៥  
Telephone: (855) 23 722 563 – 1115  
ទូរសារ : (៨៥៥) ២៣ ៤២៦ ១១៧  
Facsimile : (855) 23 426 117

**ISSN 2074-5680**

**តម្លៃ : ១៥.០០០ រៀល ( មួយម៉ឺនប្រាំពាន់រៀល )**  
Price: KHR 15,000 (Fifteen Thousand Riels)

**ផលិតដោយ ធនាគារជាតិនៃកម្ពុជា**  
Produced by the National Bank of Cambodia