

ព្រះរាជាណាចក្រកម្ពុជា
KINGDOM OF CAMBODIA
ជាតិ សាសនា ព្រះមហាក្សត្រ
NATION RELIGION KING



ធនាគារជាតិ នៃ កម្ពុជា
NATIONAL BANK OF CAMBODIA

ព័ត៌មានស្ថិតិសេដ្ឋកិច្ច និងរូបិយវត្ថុ
ECONOMIC AND MONETARY STATISTICS

លេខ ២៨៥ – ឆ្នាំទី២៥
ខែកក្កដា ឆ្នាំ២០១៧
SERIES No. 285 – 25th YEAR
JULY 2017

មាតិកា



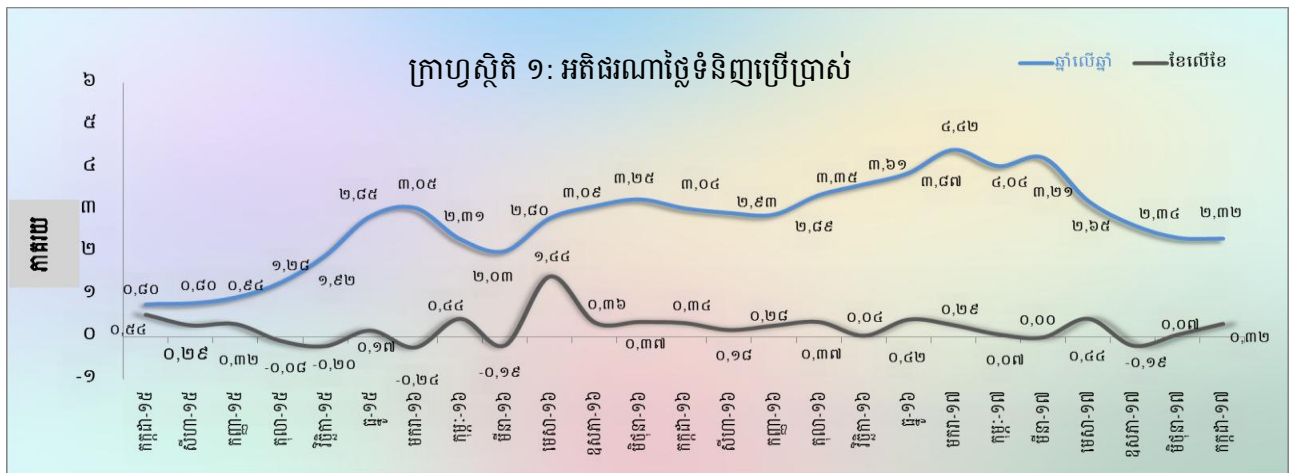
- សេចក្តីផ្តើម..... ១
- សន្ទស្សន៍ថ្លៃទំនិញប្រើប្រាស់..... ១
- អត្រាប្តូរប្រាក់..... ១
- ការផ្គត់ផ្គង់រូបិយវត្ថុ..... ២
- ទ្រព្យសកម្មក្នុងស្រុកសុទ្ធនៃវិស័យធនាគារ..... ២
- ទ្រព្យសកម្មបរទេសសុទ្ធនៃវិស័យធនាគារ..... ៣
- ប្រតិបត្តិការរបស់ធនាគារទទួលប្រាក់បញ្ញើ..... ៣
- អត្រាការប្រាក់លើប្រាក់កម្ចី និងប្រាក់បញ្ញើរបស់ធនាគារទទួលប្រាក់បញ្ញើ..... ៣
- ការមកដល់នៃភ្ញៀវបរទេស..... ៤
- ពាណិជ្ជកម្មទំនិញអន្តរជាតិ..... ៥
- តារាង១ : សន្ទស្សន៍ថ្លៃទំនិញប្រើប្រាស់ និងអត្រាអតិផរណា..... ៦
- តារាង២ : មុខទំនិញឡើងថ្លៃ ក្នុងខែកក្កដា ឆ្នាំ២០១៧..... ៧
- ក្រាហ្វស្ថិតិ១ : សន្ទស្សន៍ថ្លៃទំនិញប្រើប្រាស់..... ៨
- ក្រាហ្វស្ថិតិ២ : សមាមាត្រមេគុណនៃសន្ទស្សន៍ថ្លៃក្នុងកន្រ្តកទំនិញប្រើប្រាស់..... ៨
- តារាង ៣ : ផលិតផលក្នុងស្រុកសរុប (ផសស)..... ៩
- ក្រាហ្វស្ថិតិ ៣ : ផលិតផលក្នុងស្រុកសរុបតាមសកម្មភាពសេដ្ឋកិច្ច (គិតតាមថ្លៃថេរ ឆ្នាំ២០០០)..... ៩
- ក្រាហ្វស្ថិតិ ៤ : ផលិតផលក្នុងស្រុកសរុបតាមសកម្មភាពសេដ្ឋកិច្ច (គិតតាមថ្លៃបច្ចុប្បន្ន)..... ៩
- តារាង ៤ : គម្រោងវិនិយោគដែលបានអនុម័តតាមវិស័យ..... ១០
- ក្រាហ្វស្ថិតិ ៥ : ការវិនិយោគជាអចលនទ្រព្យតាមវិស័យ..... ១០
- ក្រាហ្វស្ថិតិ ៦ : ចំនួនគម្រោងវិនិយោគតាមវិស័យ..... ១០
- តារាង ៥ : គម្រោងវិនិយោគដែលបានអនុម័តតាមបណ្តាប្រទេសចម្បងៗ..... ១១
- តារាង៦ : អត្រាប្តូរប្រាក់ប្រចាំថ្ងៃ ក្នុងខែកក្កដា ឆ្នាំ២០១៧..... ១២
- តារាង៧ : អត្រាប្តូរប្រាក់ប្រចាំខែ (អត្រាចុងគ្រា រៀល/១ដុល្លារអាមេរិក)..... ១៣
- ក្រាហ្វស្ថិតិ ៧ : និន្នាការអត្រាប្តូរប្រាក់ប្រចាំខែ..... ១៣
- តារាង ៨ : តម្លៃប្រាក់រៀលធៀបជាមួយនឹងរូបិយប័ណ្ណផ្សេងៗ (អត្រាទិញផ្លូវការចុងខែ)..... ១៤
- តារាង៩ : អត្រាការប្រាក់លើប្រាក់បញ្ញើនិងប្រាក់កម្ចីរបស់ធនាគារ..... ១៥
- តារាង១០ : ស្ថានភាពរូបិយវត្ថុ..... ១៦
- តារាង ១១ : ស្ថានភាពរូបិយវត្ថុ (បម្រែបម្រួលប្រចាំខែ)..... ១៧
- ក្រាហ្វស្ថិតិ ៨ : ស្ថានភាពរូបិយវត្ថុ..... ១៨
- ក្រាហ្វស្ថិតិ ៩ : សមាសភាគនៃការផ្គត់ផ្គង់រូបិយវត្ថុ..... ១៨
- តារាង ១២ : តារាងគណនីវិភាគធនាគារពាណិជ្ជ..... ១៩
- តារាង ១៣ : តារាងគណនីវិភាគធនាគារជាតិនៃកម្ពុជា..... ២០
- តារាង ១៤ : ឥណទានផ្តល់ដោយធនាគារទទួលប្រាក់បញ្ញើតាមប្រភេទជំនួញ..... ២១
- ក្រាហ្វស្ថិតិ ១០ : ឥណទានផ្តល់ដោយធនាគារទទួលប្រាក់បញ្ញើតាមប្រភេទជំនួញ ក្នុងខែកក្កដា ឆ្នាំ២០១៧ (%នៃឥណទានសរុប)..... ២១
- តារាង១៥ : បម្រែបម្រួលប្រចាំខែនៃឥណទានផ្តល់ដោយធនាគារទទួលប្រាក់បញ្ញើតាមប្រភេទជំនួញ..... ២២
- តារាង ១៦ : ប្រាក់បញ្ញើនៅធនាគារទទួលប្រាក់បញ្ញើ..... ២៣
- ក្រាហ្វស្ថិតិ ១១ : ប្រាក់បញ្ញើចំណាត់ថ្នាក់តាមប្រភេទរូបិយវត្ថុ ក្នុងខែកក្កដា ឆ្នាំ២០១៧ (%នៃប្រាក់បញ្ញើសរុប)..... ២៣
- តារាង ១៧ : បម្រែបម្រួលប្រចាំខែនៃប្រតិបត្តិការទទួលប្រាក់បញ្ញើរបស់ធនាគារទទួលប្រាក់បញ្ញើ..... ២៤
- ក្រាហ្វស្ថិតិ ១២ : ប្រាក់បញ្ញើជារៀលចំណាត់ថ្នាក់តាមប្រភេទ ក្នុងខែកក្កដា ឆ្នាំ២០១៧ (%នៃប្រាក់បញ្ញើសរុប)..... ២៥
- ក្រាហ្វស្ថិតិ ១៣ : ប្រាក់បញ្ញើជារូបិយប័ណ្ណចំណាត់ថ្នាក់តាមប្រភេទ ក្នុងខែកក្កដា ឆ្នាំ២០១៧ (%នៃប្រាក់បញ្ញើជារូបិយប័ណ្ណសរុប)..... ២៥
- តារាង ១៨ : សកម្មភាពផ្តល់ឥណទានរបស់គ្រឹះស្ថានមីក្រូហិរញ្ញវត្ថុ និងអង្គការមិនមែនរដ្ឋាភិបាល..... ២៦
- តារាង ១៩ : ការដាត់ទាត់មូលប្បទានបត្រជាប្រាក់រៀលតាមរយៈសភាដាត់ទាត់..... ២៧
- តារាង ២០ : ការដាត់ទាត់មូលប្បទានបត្រជាប្រាក់ដុល្លារតាមរយៈសភាដាត់ទាត់..... ២៨
- តារាង ២១ : ចំនួនភ្ញៀវបរទេសមកដល់ប្រទេសកម្ពុជា..... ២៩
- តារាង ២២ : ស្ថិតិនាំចូល និងនាំចេញទំនិញរបស់ប្រទេសកម្ពុជា..... ៣០
- តារាង ២៣ : ប្រព័ន្ធធនាគារនៅប្រទេសកម្ពុជា..... ៣១-៣២

សេចក្តីផ្តើម

អតិផរណាថ្លៃទំនិញប្រើប្រាស់រួមក្នុងខែកក្កដា ឆ្នាំ២០១៧ នេះ បានកើនឡើងធៀបនឹងខែមុន ។ ក្នុងអំឡុងពេលនេះដែរ អត្រាប្តូរប្រាក់រៀលបានធ្លាក់ថ្លៃធៀបនឹងប្រាក់ដុល្លារអាមេរិក ខណៈដែលសកម្មភាពធនាគារតាមរយៈឥណទានចំពោះវិស័យឯកជន និងប្រាក់បញ្ញើរបស់និវាសនបានបន្តមានភាពប្រសើរឡើង ។ ចំណែកឯជញ្ជីងពាណិជ្ជកម្មទំនិញអន្តរជាតិបានបង្ហាញការថយចុះនៃអតិរេក ។

សន្ទស្សន៍ថ្លៃទំនិញប្រើប្រាស់

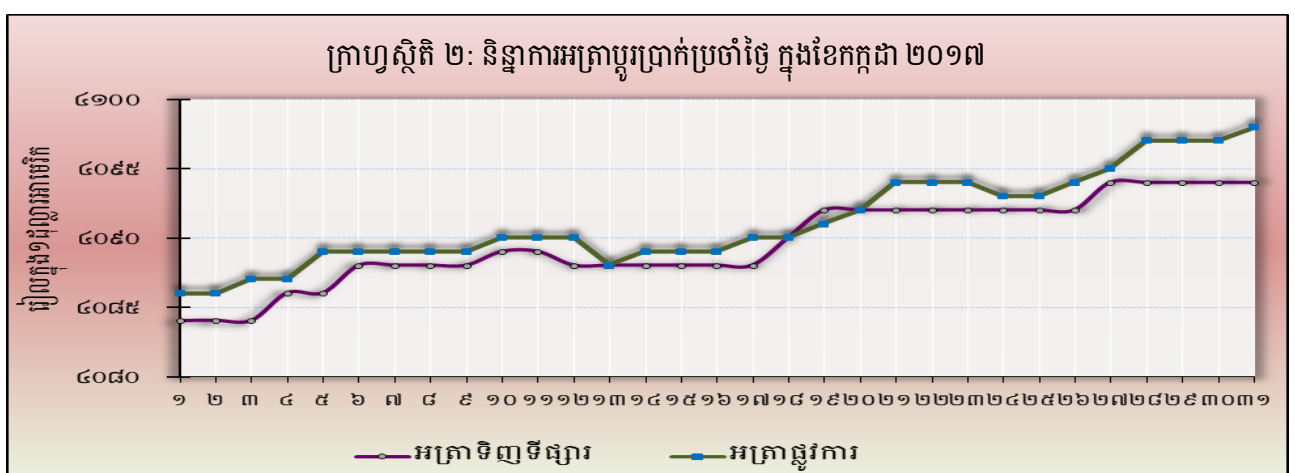
អតិផរណាថ្លៃទំនិញប្រើប្រាស់ (ខែលើខែ) នៅភ្នំពេញបានកើនឡើងដល់ ០,៣២% ក្នុងខែកក្កដា ឆ្នាំ២០១៧ ពីកំណើន ០,០៧% កាលពីខែមិថុនា ។ ក្នុងនោះសន្ទស្សន៍ថ្លៃទំនិញដប់ក្រុម ក្នុងចំណោមសន្ទស្សន៍ថ្លៃទាំងដប់ពីរក្រុម បានកើនឡើង ខណៈដែលមួយក្រុមផ្សេងទៀតបានថយចុះ និងមួយក្រុមមិនមានការប្រែប្រួល ។



ផ្នែកលើទិន្នន័យបម្រែបម្រួលឆ្នាំលើឆ្នាំនៃសន្ទស្សន៍ថ្លៃទំនិញប្រើប្រាស់រួម បានថយចុះមកអត្រា ២,៣២% ក្នុងខែកក្កដា ឆ្នាំ២០១៧ ពីអត្រា ២,៣៤% ក្នុងខែមិថុនា ។ ការថយចុះនេះ ជាចម្បងឆ្លុះបញ្ចាំងពីការថយចុះថ្លៃឧស្ម័ន និងយានជំនិះ ។

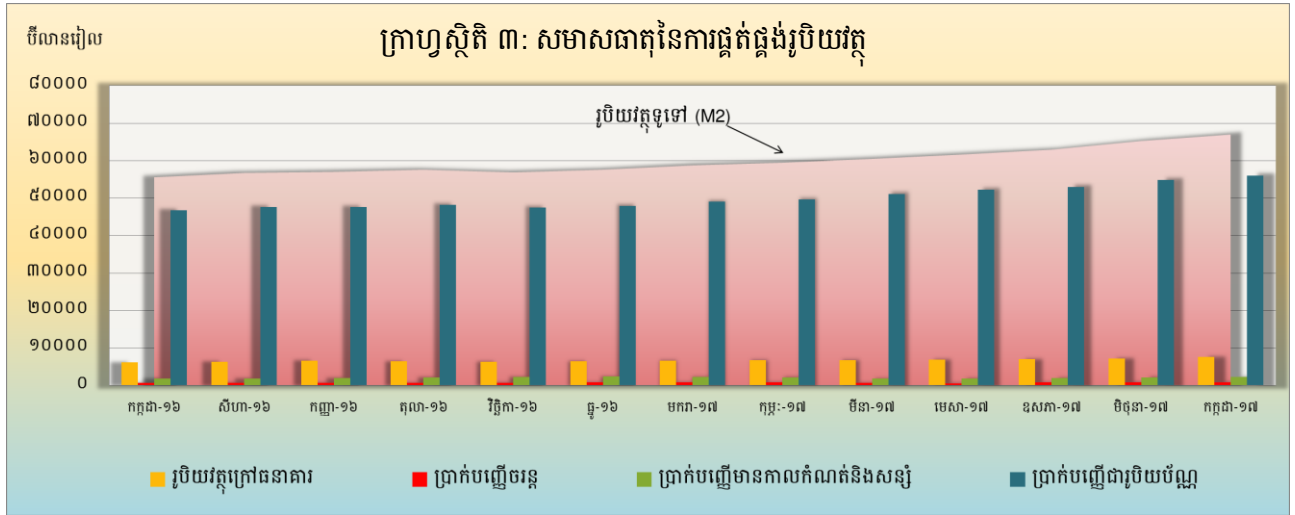
អត្រាប្តូរប្រាក់

ក្នុងខែកក្កដា ឆ្នាំ២០១៧ នេះ អត្រាទិញទីផ្សារ ប្រាក់រៀលធៀបនឹងប្រាក់ដុល្លារអាមេរិកមានអត្រា ៤.០៩៤ រៀលក្នុងមួយដុល្លារអាមេរិក ដោយបានធ្លាក់ថ្លៃចំនួន ០,២៤% ធៀបនឹងខែមុន ។ ការធ្លាក់ចុះថ្លៃនៃប្រាក់រៀលនេះគឺបណ្តាលមកពីកត្តារដូវកាល ។



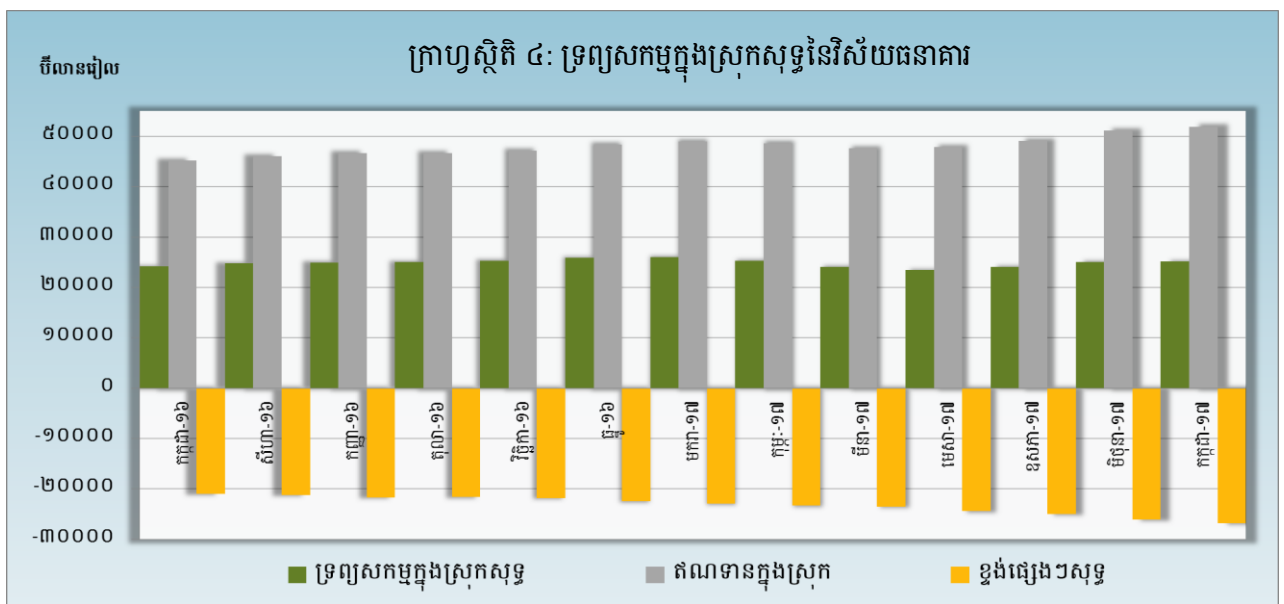
ការផ្គត់ផ្គង់រូបិយវត្ថុ

រូបិយវត្ថុទូទៅ (M2) បានកើនឡើងដល់ ៦៧.០២០,៣ ប៊ីលានរៀល ក្នុងខែកក្កដា ឆ្នាំ២០១៧ គឺកើនឡើង ២,៧% ធៀបនឹងខែមិថុនា ឆ្នាំ២០១៧ ។ សមាសធាតុរបស់ M2 រួមមាន រូបិយវត្ថុក្នុងចរាចរណ៍ ប្រាក់បញ្ញើមានកាលកំណត់និងសន្សំ និងប្រាក់បញ្ញើជាប្រិយប័ណ្ណរបស់និវាសនបានកើនឡើងចំនួន ៥,៥% ៥% និង ២,៣% រៀងគ្នា ខណៈដែលប្រាក់បញ្ញើចរន្តបានថយចុះចំនួន ១,៧% ។



ទ្រព្យសកម្មក្នុងស្រុកសុទ្ធនៃវិស័យធនាគារ

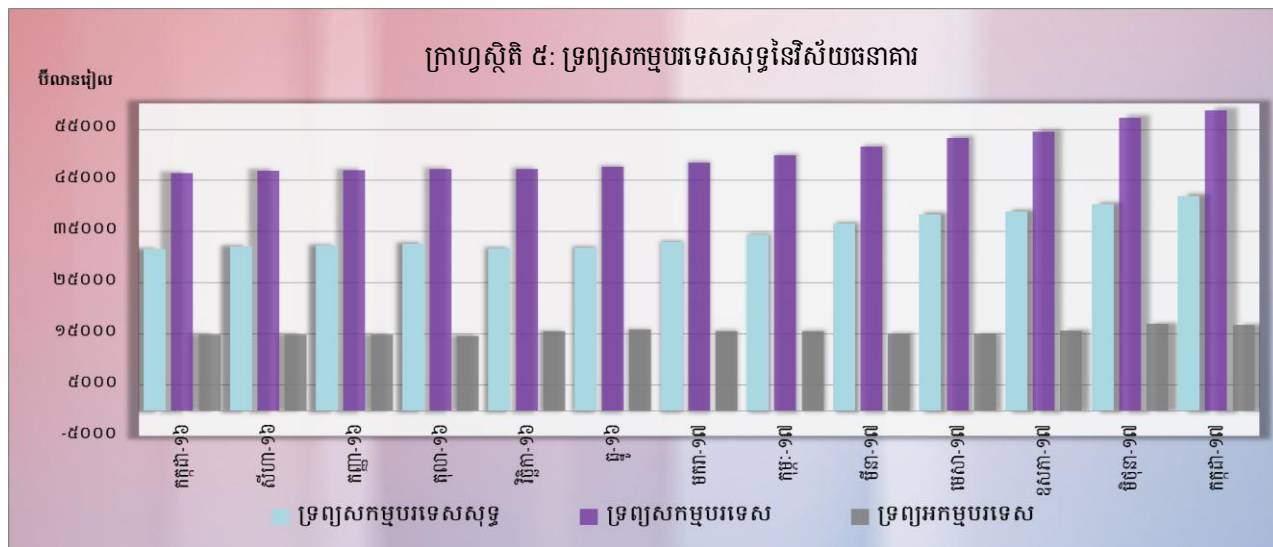
ទ្រព្យសកម្មក្នុងស្រុកសុទ្ធនៃវិស័យធនាគារក្នុងខែកក្កដា ឆ្នាំ២០១៧ បានបន្តកើនឡើងដល់ ២៥.០៩៨,៧ ប៊ីលានរៀល គឺកើនឡើងចំនួន ០,៥% ធៀបនឹងខែមុន។ ការកើនឡើងនេះគឺបណ្តាលមកពីការកើនឡើងនៃខ្ទង់ឥណទានក្នុងស្រុកចំនួន ១,៦% ខណៈដែលខ្ទង់ផ្សេងៗសុទ្ធបានថយចុះចំនួន ២,៨% ។



ការកើនឡើងនៃខ្ទង់ឥណទានក្នុងស្រុកឆ្លុះបញ្ចាំងដោយការកើនឡើងនៃ ឥណទានចំពោះវិស័យឯកជនចំនួន ១,៣% និងខ្ទង់ឥណទេយ្យសុទ្ធចំពោះរដ្ឋាភិបាលចំនួន ០,៦% ។ ការថយចុះនៃខ្ទង់ផ្សេងៗសុទ្ធ ជាចម្បងបណ្តាលមកពីការកើនឡើងនៃខ្ទង់ដើមទុននិងទុនបម្រុងចំនួន ២,៨% ។

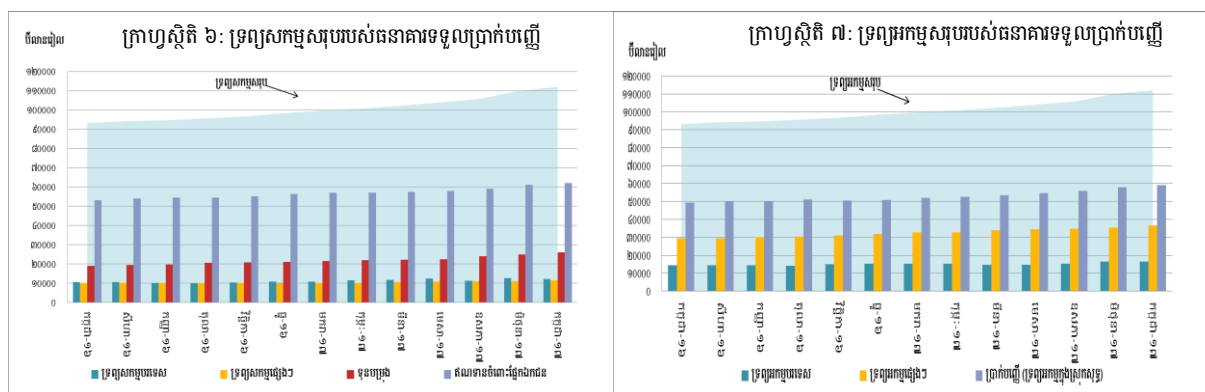
ទ្រព្យសកម្មបរទេសសុទ្ធនៃវិស័យធនាគារ

ទ្រព្យសកម្មបរទេសសុទ្ធនៃវិស័យធនាគារបានបន្តកើនឡើងគួរឲ្យកត់សម្គាល់ដល់ចំនួន ៤១.៩២១,៦ ប៊ីលានរៀល នៅខែកក្កដា ឆ្នាំ២០១៧ នេះ គឺកើនឡើងចំនួន ៤,១% ធៀបនឹងខែមិថុនា ។ ការកើនឡើងនេះគឺបណ្តាលមកពីការកើនឡើងនៃខ្ទង់ទ្រព្យសកម្មបរទេសសរុបចំនួន ២,៤% រួមជាមួយនិងការថយចុះនៃខ្ទង់ទ្រព្យអកម្មសរុបចំនួន ១,៥% ។



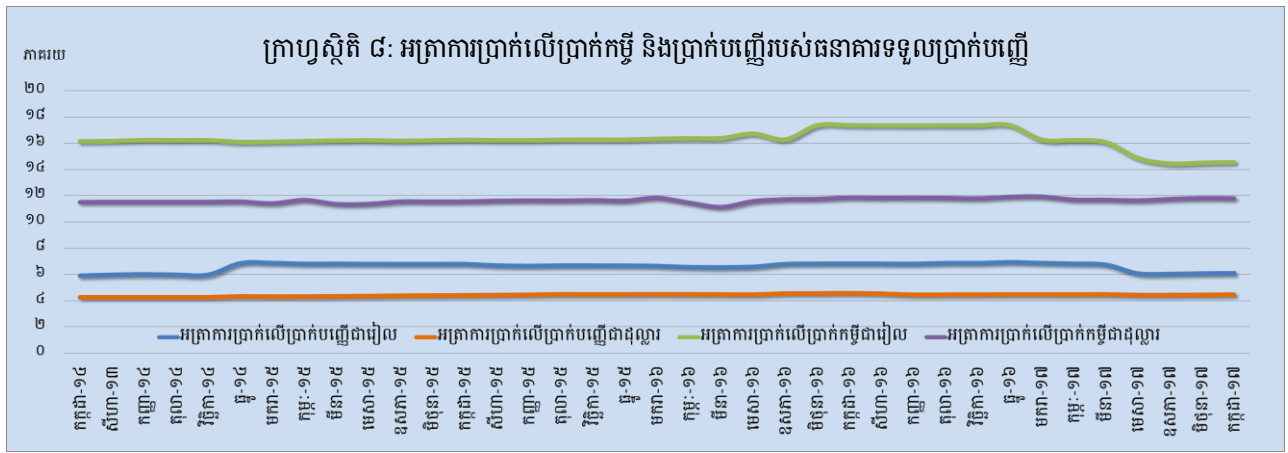
ប្រតិបត្តិការរបស់ធនាគារទទួលប្រាក់បញ្ញើ

ទ្រព្យសកម្មសរុបរបស់ធនាគារពាណិជ្ជនិងធនាគារឯកទេសក្នុងខែកក្កដា ឆ្នាំ២០១៧ នេះ មានចំនួន ១១១.៩៧៣,២ ប៊ីលានរៀល គឺកើនឡើងចំនួន ១,៩% ធៀបនឹងខែមិថុនា ។



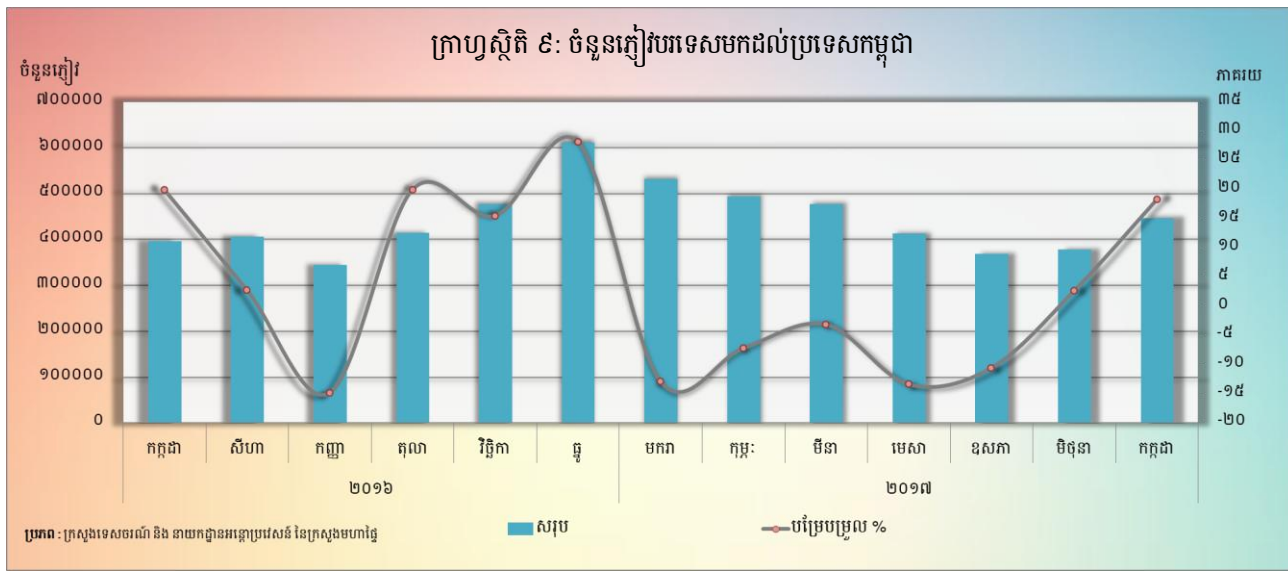
អត្រាការប្រាក់លើប្រាក់បញ្ញើ និងប្រាក់កម្ចីរបស់ធនាគារទទួលប្រាក់បញ្ញើ

ចលនាអត្រាការប្រាក់លើប្រាក់បញ្ញើ និងប្រាក់កម្ចីសម្រាប់រយៈពេល ១២ខែ ក្នុងខែកក្កដា ឆ្នាំ២០១៧ នេះ បានបង្ហាញឲ្យឃើញថា អត្រាការប្រាក់លើប្រាក់បញ្ញើដែលវាស់ដោយកម្រិតមធ្យមឆ្លងតាមទំហំនៃប្រតិបត្តិការធនាគារជាប្រាក់រៀល និងជាប្រាក់ដុល្លារអាមេរិកបានកើនឡើងចំនួន ០,០២% ដូចគ្នា ។ ក្នុងអំឡុងពេលនេះដែរ អត្រាការប្រាក់លើប្រាក់កម្ចីដែលវាស់ដោយកម្រិតមធ្យមឆ្លងតាមទំហំប្រតិបត្តិការធនាគារជាប្រាក់រៀលបានកើនឡើងចំនួន ០,០៥% ខណៈដែលប្រាក់កម្ចីជាប្រាក់ដុល្លារអាមេរិកបានថយចុះចំនួន ០,០២% ។

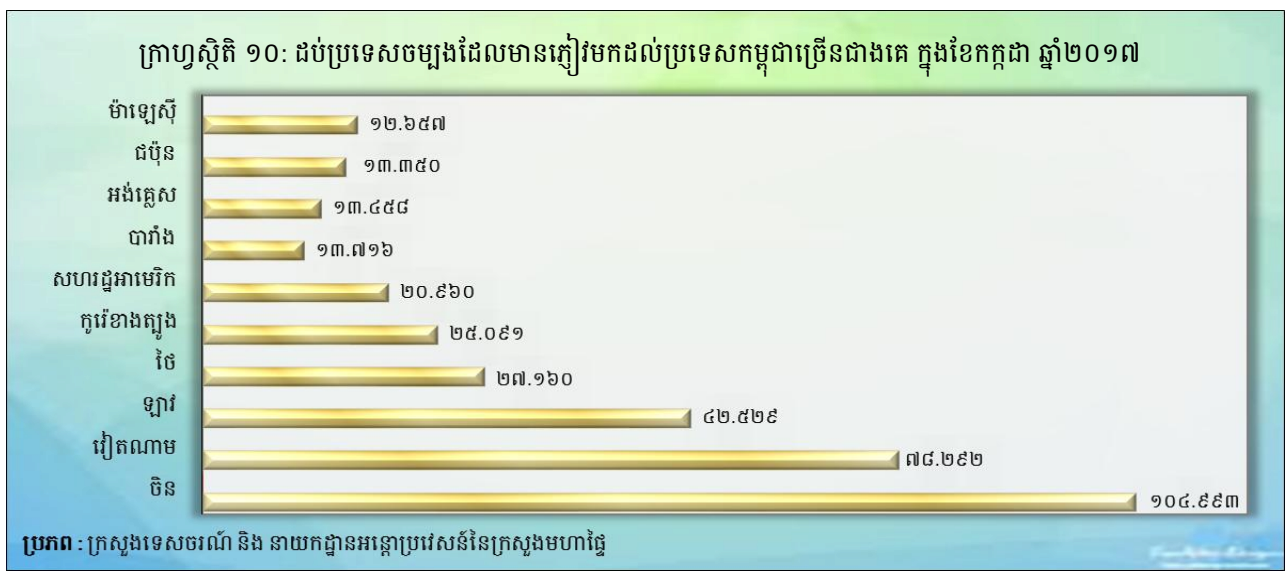


ការមកដល់នៃភ្ញៀវបរទេស

ចំនួនភ្ញៀវបរទេសមកដល់ប្រទេសកម្ពុជាក្នុងខែកក្កដា ឆ្នាំ២០១៧ នេះ មានចំនួន ៤៤៦.៦២៧ នាក់ គឺ បានកើនឡើងចំនួន ១៨,៧% បន្តពីកំណើន ២,៥% កាលពីខែមុន ។ គោលបំណងចម្បងនៃភ្ញៀវបរទេសមកដល់ប្រទេសកម្ពុជាគឺការធ្វើវិស្សមកាល ដែលមានសមាមាត្រច្រើនជាង ៨៦% នៃចំនួនភ្ញៀវសរុប។

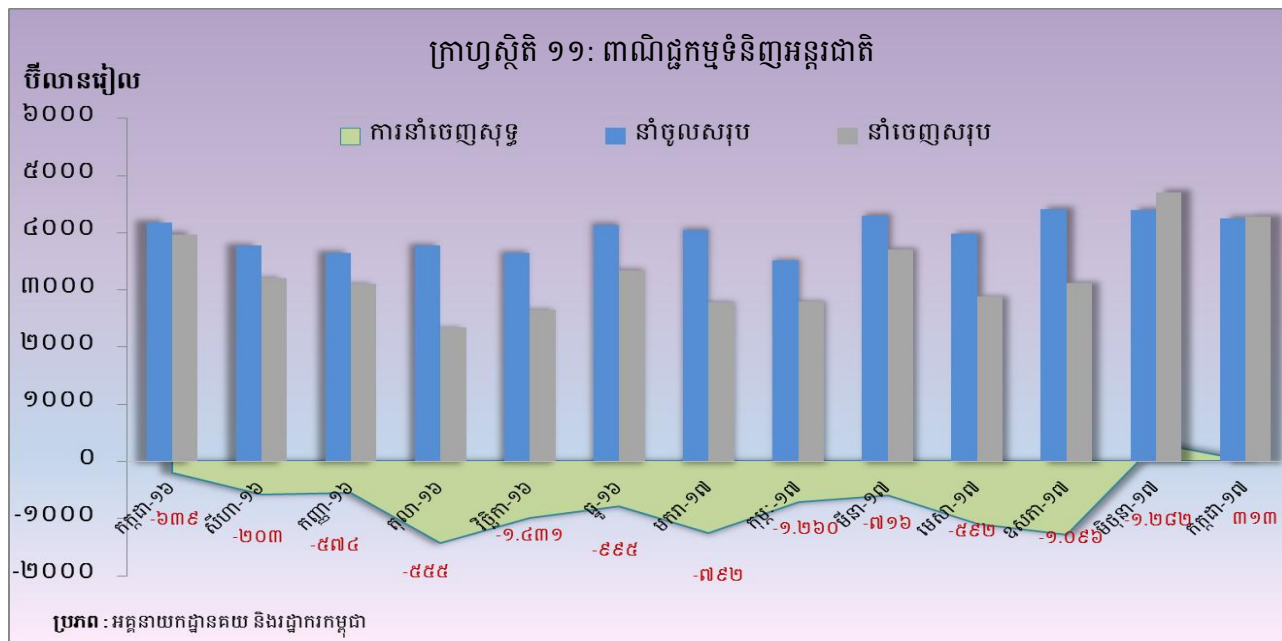


សមាមាត្រនៃភ្ញៀវទេសចររបរទេសចូលមកប្រទេសកម្ពុជាច្រើនជាងគេគឺមកពីប្រទេស ចិន វៀតណាម ឡាវ ថៃ កូរ៉េខាងត្បូង សហរដ្ឋអាមេរិក បារាំង អង់គ្លេស ជប៉ុន និងម៉ាឡេស៊ី ។

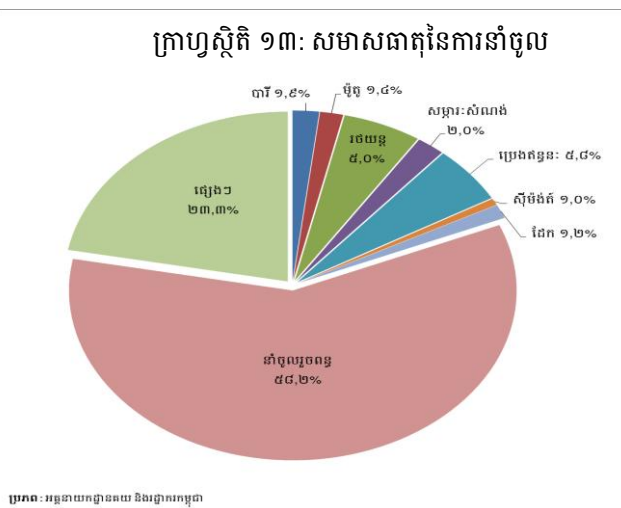
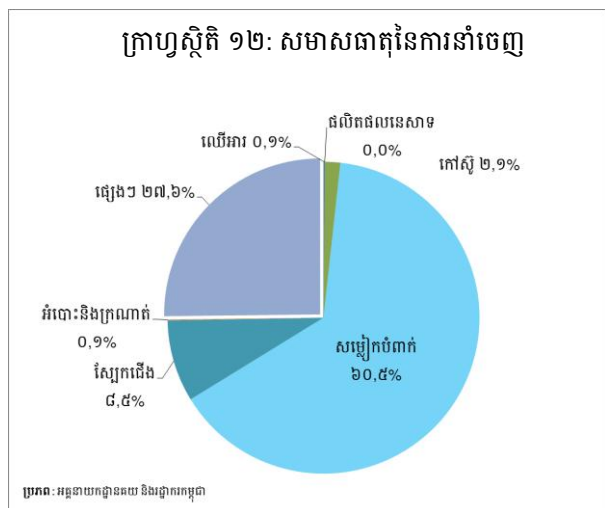


ពាណិជ្ជកម្មទំនិញអន្តរជាតិ

ក្នុងខែកក្កដា ឆ្នាំ២០១៧ ពាណិជ្ជកម្មទំនិញអន្តរជាតិបានបង្ហាញនូវអតិរេកចំនួន ២១ ប៊ីលានរៀល (០,៥%) បន្តពីអតិរេកចំនួន ៣១៣,១ ប៊ីលានរៀល (៧,១%) ក្នុងខែមិថុនា ។



សមាសធាតុចម្បងនៃការនាំចេញសរុបក្នុងខែនេះគឺ សម្លៀកបំពាក់ ស្បែកជើង កៅស៊ូ អំបោះនិងក្រណាត់ និង ឈើអារ ។ រីឯសមាសធាតុចម្បងនៃការនាំចូលសរុបក្នុងខែនេះគឺ ប្រេងឥន្ធនៈ រថយន្ត មាស សម្ភារៈសំណង់ បារី ម៉ូតូ ដែក ស៊ីម៉ង់ត៍ សម្លៀកបំពាក់ សួរស និងក្រណាត់ ។



តារាង ១ : សន្ទស្សន៍ថ្លៃទំនិញប្រើប្រាស់ និងអង្រែអំបិល

១. សន្ទស្សន៍ថ្លៃទំនិញប្រើប្រាស់ (CPI) និងសន្ទស្សន៍ថ្លៃតាមក្រុមមុខទំនិញ

(តុល្យ-ឆ្នាំ ២០០៦=១០០)

	ឆ្នាំ-១៦	មេសា-១៧	ឧសភា-១៧	មិថុនា-១៧	កក្កដា-១៧
មុខទំនិញគ្រប់មុខ	១៦៨,០៣	១៦៩,៤០	១៦៩,០៧	១៦៩,១៩	១៦៩,៧៤
អាហារ និងភេសជ្ជៈ:មិនមែនជាតិស្រវឹង	២០៤,៨៦	២០៦,៦៩	២០៥,៣៣	២០៥,៧៤	២០៦,៥៩
ភេសជ្ជៈ:មានជាតិស្រវឹង និងថ្នាំជក់	១៥៨,៤៣	១៦០,៩៥	១៥៩,០៧	១៥៩,២៣	១៥៩,៥៩
សម្លៀកបំពាក់ និងស្បែកជើង	១៤៣,៣៣	១៤៤,៦១	១៤៤,៣០	១៤៣,១៩	១៤៤,២០
ផ្ទះសំបែង ទឹក អគ្គិសនី ឧស្ម័ន និងឥន្ធនៈដទៃទៀត	១២៤,៩៩	១២៤,០១	១២៣,៧៧	១២៣,៨៧	១២៤,៣៥
គ្រឿងសង្ហារឹម សម្ភារៈប្រើប្រាស់គ្រួសារនិងការថែទាំផ្ទះជាប្រចាំ	១៤៩,៩៨	១៥១,១០	១៥០,១០	១៥០,០៨	១៤៩,៩៧
សុខាភិបាល	១៣២,៥៦	១៣២,៦២	១៣២,៨៧	១៣២,៩៧	១៣៣,៤០
ការដឹកជញ្ជូន	១១០,៦៦	១១២,៩០	១១២,៧៣	១១២,០០	១១២,០៣
ធម្មនាគមន៍	៦៨,២៣	៦៨,៣៩	៦៧,៨០	៦៧,៦៩	៦៧,៧៩
ការកម្សាន្ត និងវប្បធម៌	១១៨,៦៣	១១៨,៩៣	១១៨,៨៦	១១៨,៨៨	១១៩,៣៤
ការសិក្សា	១៦០,០៨	១៦០,០៨	១៦០,០៨	១៦០,០៨	១៦០,០៨
ភោជនីយដ្ឋាន	២៤៣,៤៦	២៤៨,៨៤	២៥៥,៩១	២៥៦,២១	២៥៦,៣១
ទំនិញ និងសេវាកម្មផ្សេងៗ	១៣៩,៦៤	១៣៩,៦៨	១៣៩,៤៦	១៤០,១១	១៤០,១៧

២. បម្រែបម្រួលជាភាគរយនៃសន្ទស្សន៍ថ្លៃទំនិញប្រើប្រាស់ និងធាតុផ្សំ

២.១ បម្រែបម្រួលជាភាគរយប្រចាំខែ

មុខទំនិញគ្រប់មុខ	០,៤២	០,៤៤	-០,១៩	០,០៧	០,៣២
អាហារ និងភេសជ្ជៈ:មិនមែនជាតិស្រវឹង	០,៣៤	០,៦៤	-០,៦៦	០,២០	០,៤២
ភេសជ្ជៈ:មានជាតិស្រវឹង និងថ្នាំជក់	-០,០៩	០,០១	-១,១៧	០,១០	០,២៣
សម្លៀកបំពាក់ និងស្បែកជើង	០,៨៧	០,៤៧	-០,២១	-០,៧៧	០,៧០
ផ្ទះសំបែង ទឹក អគ្គិសនី ឧស្ម័ន និងឥន្ធនៈដទៃទៀត	០,០០	០,១០	-០,២០	០,០៨	០,៣៩
គ្រឿងសង្ហារឹម សម្ភារៈប្រើប្រាស់គ្រួសារនិងការថែទាំផ្ទះជាប្រចាំ	០,១៨	០,៩៩	-០,៦៦	-០,០១	-០,០៨
សុខាភិបាល	០,១៦	-០,២០	០,១៩	០,០៧	០,៣២
ការដឹកជញ្ជូន	១,២៣	០,០៣	-០,១៥	-០,៦៥	០,០៣
ធម្មនាគមន៍	០,០៨	-០,៤០	-០,៨៥	-០,១៦	០,១៤
ការកម្សាន្ត និងវប្បធម៌	-០,១៩	-០,៨៣	-០,០៦	០,០២	០,៣៩
ការសិក្សា	០,០០	០,០០	០,០០	០,០០	០,០០
ភោជនីយដ្ឋាន	១,៤៩	០,៧៣	២,៨៤	០,១២	០,០៤
ទំនិញ និងសេវាកម្មផ្សេងៗ	-០,៧០	០,៤៩	-០,១៥	០,៤៧	០,០៤

២.២ បម្រែបម្រួលជាភាគរយរៀបរយនៃខែដូចគ្នានៃឆ្នាំមុន

មុខទំនិញគ្រប់មុខ	៣,៨៧	៣,២១	២,៦៥	២,៣៤	២,៣២
អាហារ និងភេសជ្ជៈ:មិនមែនជាតិស្រវឹង	៥,៩៥	៣,៨១	៣,០៩	២,៤៩	២,៦៥
ភេសជ្ជៈ:មានជាតិស្រវឹង និងថ្នាំជក់	៤,៥៤	៣,០៦	១,៧២	១,០៨	១,៤៧
សម្លៀកបំពាក់ និងស្បែកជើង	៤,១៥	២,៦៧	២,៩៣	២,០២	២,៤៦
ផ្ទះសំបែង ទឹក អគ្គិសនី ឧស្ម័ន និងឥន្ធនៈដទៃទៀត	១,៧២	០,៤២	-០,៩៩	-០,៨៨	២,៦៥
គ្រឿងសង្ហារឹម សម្ភារៈប្រើប្រាស់គ្រួសារនិងការថែទាំផ្ទះជាប្រចាំ	៣,៣១	២,៦១	១,៧០	១,៥២	១,៤៧
សុខាភិបាល	១,៩៣	១,២៣	១,២២	០,៩០	២,៤៦
ការដឹកជញ្ជូន	-១,១៣	៥,៨៩	៤,០១	២,៩៦	-០,៨២
ធម្មនាគមន៍	-០,២៩	-០,៦៨	-១,៤៣	-០,៤០	១,៣៩
ការកម្សាន្ត និងវប្បធម៌	១,៩២	១,៦៣	១,៥៦	០,៨១	១,០០
ការសិក្សា	០,០០	០,០០	០,០០	០,០០	២,៩១
ភោជនីយដ្ឋាន	១,៧២	៤,១៣	៦,៦៤	៨,៥២	-០,០៩
ទំនិញ និងសេវាកម្មផ្សេងៗ	១,៩៦	០,៤៣	-០,២៤	-០,២២	២,០៣

៣. សន្ទស្សន៍ថ្លៃទំនិញប្រើប្រាស់គិតជាមធ្យមអំពីខែ

បម្រែបម្រួលជាភាគរយឆ្នាំលើឆ្នាំ (%)	៣,៦១	៣,៨២	៣,៣៦	២,៧៣	២,៤៤
---	-------------	-------------	-------------	-------------	-------------

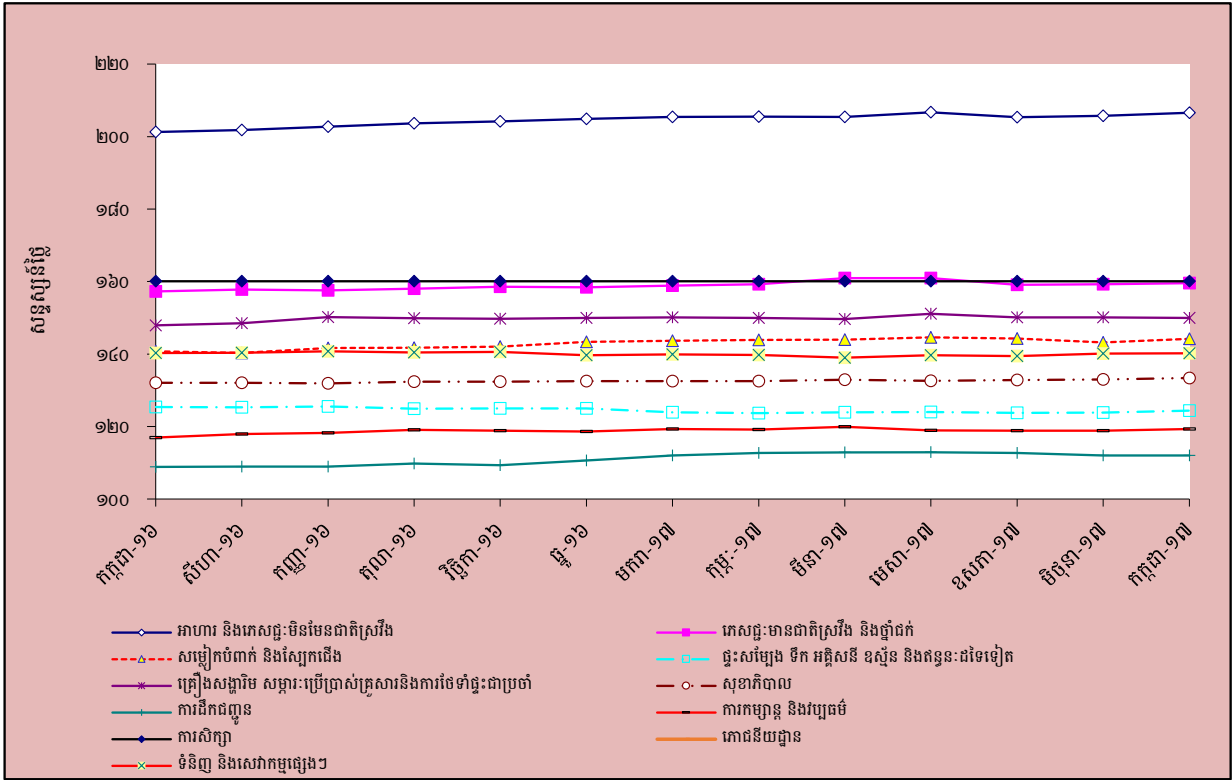
៤. សន្ទស្សន៍ថ្លៃទំនិញប្រើប្រាស់គិតជាមធ្យមអំពីខែ

បម្រែបម្រួលជាភាគរយឆ្នាំលើឆ្នាំ (%)	៣,០២	៣,៥០	៣,៤៦	៣,៣៨	៣,៣២
---	-------------	-------------	-------------	-------------	-------------

តារាង ២ : មុខទំនិញឡើងថ្លៃ ក្នុងខែកក្កដា ឆ្នាំ២០១៧

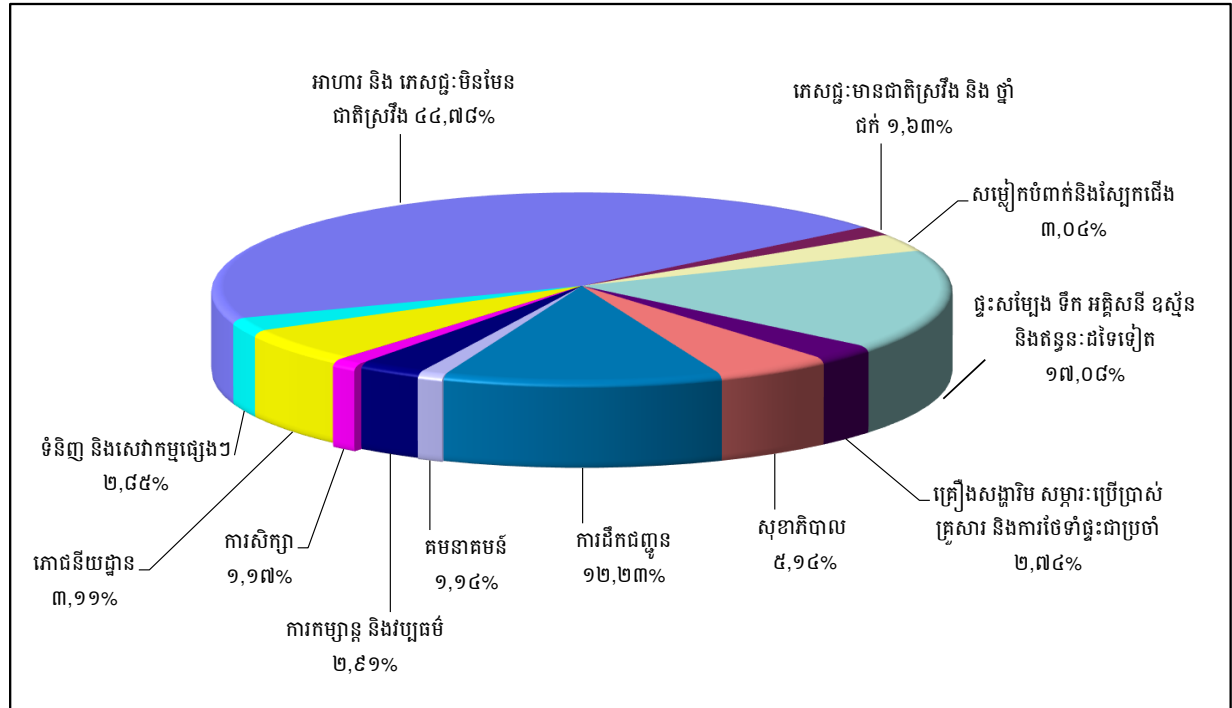
ល.រ	មុខទំនិញគ្រប់មុខ	មេគុណ	សន្តស្សន			បម្រែបម្រួលជាភាគរយ	
			កក្កដា-១៦	មិថុនា-១៧	កក្កដា-១៧	ខែលើខែ	ឆ្នាំលើឆ្នាំ
១	ធុញជាតិដទៃទៀត	០,០៩០	២៦៧,២៣	២៨៧,៥៥	២៨៨,១៤	០,២	៧,៨
២	បន្លែជាផ្លែ	១,១៣៨	២៦៧,៥៨	២៦៤,៩៣	២៦៨,២១	១,២	០,២
៣	ភោជនីយដ្ឋាន និងសណ្ឋាគារ	៥,៨៦១	២៤០,៥៩	២៥៦,២១	២៥៦,៣១	០,០	៦,៥
៤	ការថែរក្សា និងការជួសជុល	០,២៦៥	២៣១,៣៨	២៤៥,២២	២៤៧,៩៧	១,១	៧,២
៥	បន្លែជាមើមដទៃទៀត	០,៤៥៦	២១៤,៦៤	២៣៣,៧៤	២៣៩,២៥	២,៤	១១,៥
៦	សាច់កែច្នៃក្នុងស្រុក	០,២៧៦	២៤០,៦៧	២៣៨,១១	២៣៨,៨៦	០,៣	-០,៨
៧	គ្រាប់រុក្ខជាតិស្លុតដែលបរិភោគបាន	០,៥៥៦	២៣៥,៦៦	២៤០,៣១	២៣៨,៦៩	-០,៧	១,៣
៨	សាច់គោស្រស់	២,១៦៥	២៣២,៤៤	២៣៦,៥៤	២៣៧,១៨	០,៣	២,០
៩	ត្រីកែច្នៃ	១,៦៤៦	២១៩,៨២	២២៦,៣៤	២២៦,៦៧	០,១	៣,១
១០	ត្រីសមុទ្រ (ស្រស់ ឬ ក្លាសេ)	០,២២៩	២១៦,៧៩	២២៤,៣៣	២២៦,១៨	០,៨	៤,៣
១១	អង្ករលេខ១ គ្នាខ្លីគុណភាពល្អ បាត់ដំបង	៣,០៥២	២១៩,៦២	២២៣,៩០	២២៤,២០	០,១	២,១
១២	ដំណាំសណ្តែកសម្រាប់យកគ្រាប់	០,៤១៣	២១៥,១៣	២២០,៩៨	២២៣,៤២	១,១	៣,៩
១៣	នំសរសៃ	១,០០៨	២១៧,០៩	២២២,៤០	២២៣,១១	០,៣	២,៨
១៤	គ្រឿងសង្ហារឹម និងកម្រាល	០,៦២៦	២២០,៣៤	២២១,៤៥	២២១,៦៧	០,១	០,៦
១៥	គ្រឿងបន្លាស់និងសម្ភារៈបន្ទាប់បន្សំ	០,០៨៤	២១៩,៨០	២២០,៦៩	២២០,៦៣	០,០	០,៤
១៦	ផលិតផលម្ហូបអាហារ	១,៤០៤	២១៨,១០	២២១,២៤	២២០,៥៨	-០,៣	១,១
១៧	អង្ករលេខ២ នាងម៉ឺញគុណភាពលេខ២	២,៦៨១	២១០,៩៤	២១៥,៣៩	២១៥,៨២	០,២	២,៣
១៨	នំប្រពៃណី	០,៥៦១	២០៩,០៨	២១៦,២២	២១៤,៨៨	-០,៦	២,៨
១៩	ប្រេងឆា និងខ្លាញ់	០,៩២០	២១៣,៦៩	២១១,៩៦	២១៣,៨០	០,៩	០,១
២០	ឥន្ធនៈរឹង	១,៤៧៥	២១១,០៩	២១៣,១៩	២១៣,១៩	០,០	១,០
២១	នំប៉័ង	០,១៧៣	២០១,៦៧	២១២,៣០	២១២,៣០	០,០	៥,៣
២២	ផ្លែឈើស្រស់	៤,០៩៤	២០៧,៧៥	២០៩,០៧	២១១,៥២	១,២	១,៨
២៣	សាច់ជ្រូក	៥,៦១៨	២០៦,៨៦	២០៩,១៩	២០៩,៣៧	០,១	១,២
២៤	ត្រីស្រស់	៧,៤៣៥	១៩៦,៩១	២០៧,១២	២០៧,៤៧	០,២	៥,៤
២៥	សាច់មាន់ស្រស់	១,៣០៣	២០៣,៥៤	២០៦,៥៨	២០៧,៤១	០,៤	១,៩
២៦	បន្លែស្លឹក និង ដើម ធាង ទង	២,០៣១	១៩២,២៥	១៩៥,១៣	២០០,០០	២,៥	៤,០
២៧	សម្ភារៈ និងបរិក្ខារសម្រាប់លំនៅដ្ឋាន និងសួនច្បារ	០,០១៧	១៨៥,០៩	១៨៨,៩០	១៨៧,៩៩	-០,៥	១,៦
២៨	សេវាកម្មថែរក្សា និងជួសជុលលំនៅដ្ឋាន	០,៤៣៥	១៨៧,៥២	១៨៦,៧៨	១៨៦,៧៨	០,០	-០,៤
២៩	ដំណាំមើម	០,៤៣៩	១៨៤,៥២	១៨៦,៤៣	១៨៦,៧២	០,២	១,២
៣០	សេវាកម្មមន្ទីរពេទ្យ	០,៤១២	១៨៥,៨៦	១៨៥,៨៦	១៨៥,៨៦	០,០	០,០
៣១	សាច់ទាស្រស់	០,៣១៩	១៨៥,១៩	១៨៣,៤៨	១៨៥,១១	០,៩	០,០
៣២	ថ្នាំជក់	០,៨៣១	១៨០,៣៧	១៨១,៥៧	១៨១,៨៨	០,២	០,៨
៣៣	បន្លែកែច្នៃ និងរក្សាទុកបានយូរ	០,៣៣៧	១៧៤,៨៩	១៧៥,៤០	១៧៦,៣២	០,៥	០,៨
៣៤	នំប៊ីស្លឹក និងនំម្សៅ	០,២៨០	១៧១,៧៥	១៧៣,៤៤	១៧៣,៦០	០,១	១,១
៣៥	សេវាកម្មដឹកជញ្ជូន	០,៨១២	១៥៣,៥៨	១៦៧,២៣	១៦៨,៧៣	០,៩	៩,៩
៣៦	ការតុបតែងសក់ និងការសម្អិតសម្អាង	០,០៨១	១៦៧,៨៧	១៦៧,៥៨	១៦៧,៨៩	០,២	០,០
៣៧	វាយនភ័ណ្ឌប្រើក្នុងគ្រួសារ	០,០១៥	១៦៣,៧៥	១៦២,០៧	១៦៤,២៤	១,៣	០,៣
៣៨	សម្ភារៈប្រើប្រាស់ផ្ទាល់ខ្លួន	០,៨៧៦	១៦៤,៥៧	១៦៣,៤៣	១៦៣,៥៤	០,១	-០,៦
៣៩	ស្រា	០,២៤៨	១៥៧,៦៨	១៦៣,២០	១៦៣,២១	០,០	៣,៥
៤០	ស៊ុតកែច្នៃ	០,០៧៩	១៦០,៩៧	១៦២,០៥	១៦៣,១៣	០,៧	១,៣

ក្រាហ្វូស្ត្រិក ១ : សន្ទស្សន៍ផ្ទៃដីកម្រិតប្រើប្រាស់



ប្រភព : វិទ្យាស្ថានជាតិស្ថិតិ

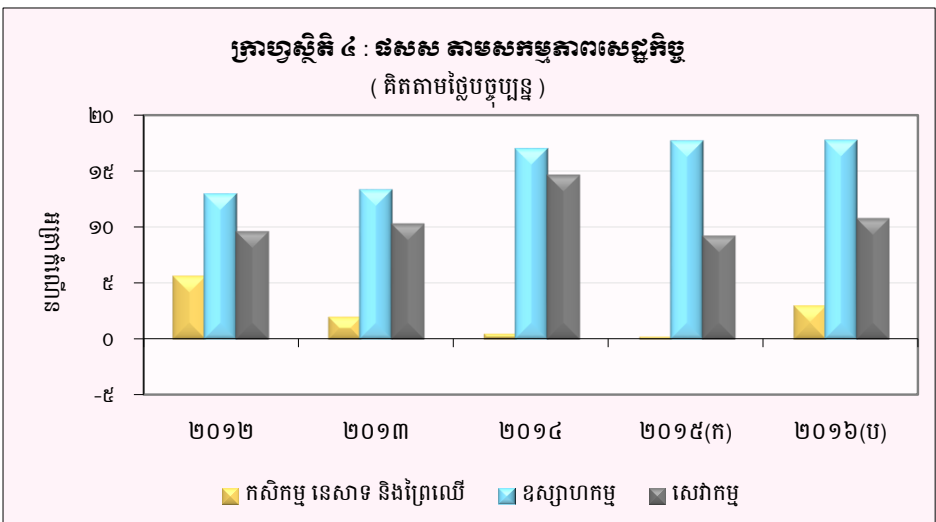
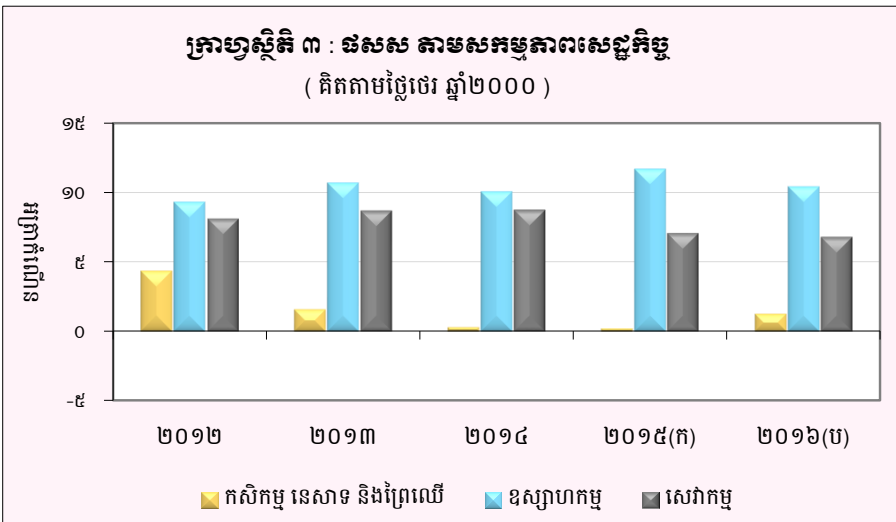
ក្រាហ្វូស្ត្រិក ២ : សមាមាត្រមេគុណនៃសន្ទស្សន៍ផ្ទៃដីកម្រិតប្រើប្រាស់



ប្រភព : វិទ្យាស្ថានជាតិស្ថិតិ

តារាង ៣ : ផលិតផលក្នុងស្រុកសរុប (ផសស)

	គិតតាមថ្ងៃចេរ ឆ្នាំ២០០០					គិតតាមថ្ងៃបច្ចុប្បន្ន				
	២០១២	២០១៣	២០១៤	២០១៥ ^(ក)	២០១៦ ^(ឃ)	២០១២	២០១៣	២០១៤	២០១៥ ^(ក)	២០១៦ ^(ឃ)
ផសស គិតជាពាន់លានរៀល	៣៤.៩៣៣	៣៧.៥០៣	៤០,១៨២	៤៣.០០៩	៤៥.៩៦៩	៥៦.៦៨២	៦១.៣២៧	៦៧.៤៣៧	៧៣.៤២៣	៨១.២៤២
ផសស គិតជាលានដុល្លារអាមេរិក	៨.៦៦២	៩.៣១៣	៩.៩៧១	១០.៦៨៦	១១.៤០៧	១៤.០៥៤	១៥.២៥១	១៦.៧៣៤	១៨.២៤២	២០.១៥៩
អន្តរាគមន៍រដ្ឋនៃ ផសស	៧,៣	៧,៤	៧,១	៧,០	៦,៩	៨,៩	៨,២	១០,០	៨,៩	១០,៦
អន្តរាគមន៍រដ្ឋ ផសស តាមសកម្មភាពសេដ្ឋកិច្ច										
កសិកម្ម នេសាទ និងព្រៃឈើ	៤,៣	១,៦	០,៣	០,២	១,២	៥,៦	២,០	០,៥	០,២	៣,០
ឧស្សាហកម្ម	៩,៣	១០,៧	១០,១	១១,៧	១០,៤	១៣,០	១៣,៣	១៧,០	១៧,៧	១៧,៧
សេវាកម្ម	៨,១	៨,៧	៨,៧	៧,១	៦,៨	៩,៦	១០,៣	១៤,៧	៩,២	១០,៨
ផសស សម្រាប់មនុស្សម្នាក់ (គិតជាលានរៀល)	២,៤	២,៦	២,៧	២,៩	៣,០	៣,៩	៤,២	៤,៦	៤,៩	៥,៤
ផសស សម្រាប់មនុស្សម្នាក់ (គិតជាដុល្លារអាមេរិក)	៥៩៩	៦៣៧	៦៧២	៧១៤	៧៥៣	៩៧៣	១.០៤២	១.១៣១	១.២១៨	១.៣៣០

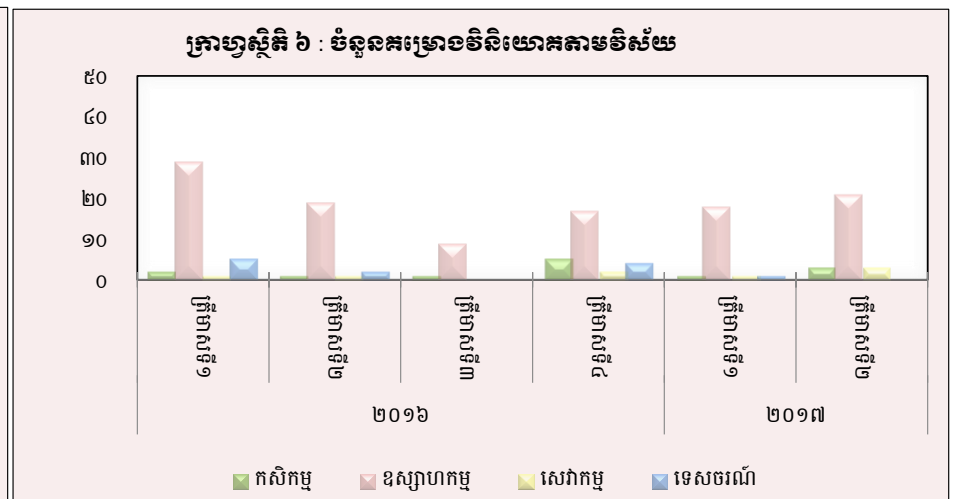
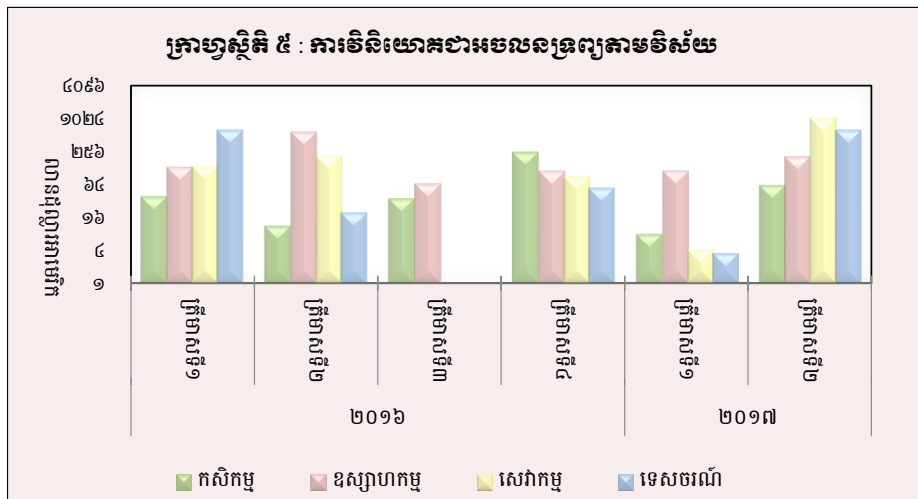


(ឃ) : ការព្យាករណ៍ជាបឋម
(ក) : ទិន្នន័យកែតម្រូវ
ប្រភព : វិទ្យាស្ថានជាតិស៊ីអិ

តារាង ៤ : គម្រោងវិនិយោគដែលបានអនុម័តតាមវិស័យ

(ឯកតា : លានដុល្លារអាមេរិក)

វិស័យ	កសិកម្ម		ឧស្សាហកម្ម		សេវាកម្ម		ទេសចរណ៍		សរុប	
	គម្រោង	អចលនទ្រព្យ	គម្រោង	អចលនទ្រព្យ	គម្រោង	អចលនទ្រព្យ	គម្រោង	អចលនទ្រព្យ	គម្រោង	អចលនទ្រព្យ
២០១៦										
ត្រីមាសទី១	២	៣៨,៣	២៩	១៣៤,៣	១	១៤០,០	៥	៦៤២,៤	៣៧	៩៥៥,០
ត្រីមាសទី២	១	១១,២	១៩	៥៨៥,៦	១	២១១,០	២	១៩,៨	២៣	៨២៧,៥
ត្រីមាសទី៣	១	៣៥,៣	៩	៦៧,៤	-	-	-	-	១០	១០២,៧
ត្រីមាសទី៤	៥	២៤៦,៦	១៧	១១៣,៥	២	៩១,០	៤	៥៦,៣	២៨	៥០៧,៤
សរុប	៩	៣៣១,៣	៧៤	៩០០,៨	៤	៤៤២,០	១១	៧១៨,៤	៩៨	២.៣៩២,៥
២០១៧										
ត្រីមាសទី១	១	៨,០	១៨	១១៥,៦	១	៤,២	១	៣,៦	២១	១៣១,៤
ត្រីមាសទី២	៣	៦១,០	២១	២០៩,៩	៣	១.០៤៥,៣	០	៦៤៤,២	២៧	១.៩៦០,៣
សរុប	៤	៦៩,០	៣៩	៣២៥,៤	៤	១.០៤៩,៥	១	៦៤៧,៨	៤៨	២.០៩១,៧



ប្រភព : ក្រុមប្រឹក្សាអភិវឌ្ឍន៍កម្ពុជា (គណៈកម្មការវិនិយោគកម្ពុជា)

តារាង ៥ : គម្រោងវិនិយោគដែលបានអនុម័តដោយក្រុមប្រឹក្សាអភិវឌ្ឍន៍កម្ពុជាតាមបណ្តាប្រទេសចម្បងៗ*

(ឯកតា : លានដុល្លារអាមេរិក)

ប្រទេស	២០១៥			២០១៦				២០១៧	
	ត្រីមាសទី២	ត្រីមាសទី៣	ត្រីមាសទី៤	ត្រីមាសទី១	ត្រីមាសទី២	ត្រីមាសទី៣	ត្រីមាសទី៤	ត្រីមាសទី១	ត្រីមាសទី២
កម្ពុជា	១១៧,៤	៤៥,២	២១៧,៩	៣៧៩,៤	២៧៧,៦	៣៥,៣	៥១,៣	២៣,៩	៥៩៥,៧
ចិន	៧២,៣	៤៣,៨	៦៨,៤	៤៦០,៧	១៩,៩	៦,៤	២១០,៣	២៨,១	១.០៥១,០
កូរ៉េ	-	០,៥	៥,០	១៤,៤	៣,២	-	-	១៥,៥	៧,២
សហរដ្ឋអាមេរិក	-	-	២,៩	៩,០	-	-	២,៤	-	៤,៩
ថៃ	១៣,១	១,៩	៧,៤	៤,៩	១០៤,៨	-	២០,០	-	១៥,៩
វៀតណាម	-	៦០,៩	-	-	-	-	៧៧,០	-	-
ម៉ាឡេស៊ី	៥,៩	១,៧	៥៥,៣	២,៥	-	-	-	-	៨,៩
សាំងហ្គាពួរ	-	-	២៦,៨	-	-	២,០	១០១,០	-	២៤៨,៣
តៃវ៉ាន់	១០,៦	៩,១	១៨,៣	១០,៥	២,២	៨,៤	-	១០,៥	៣,៨
អូស្ត្រាលី	-	-	-	-	-	-	-	-	-
អង់គ្លេស	១២,៩	៩,៥	៩២,៧	១២,៨	២២,៩	-	-	៣៥,៤	-
កាណាដា	-	-	-	-	-	១,៥	៤,១	-	-
ហុងកុង	១៧,២	៧២,៤	៥,៧	១០,៧	១៧៤,៦	២៩,១	៣៤,៨	១៣,៤	២០,៨
ផ្សេងៗ	៥,២	៣៤,៤	១២,៥	៤៩,៩	២២២,៣	២០,០	៦,៣	៤,៦	៣,៩
សរុប	២៥៤,៦	២៧៩,៤	៥១២,៧	៩៥៥,០	៨២៧,៥	១០២,៧	៥០៧,៤	១៣១,៤	១៩៦០,៣

(សមាមាត្រនៃគម្រោងវិនិយោគដែលបានអនុម័ត)

កម្ពុជា	៤៦,១	១៦,២	៤២,៥	៣៩,៧	៣៣,៥	៣៤,៤	១០,១	១៨,២	៣០,៤
ចិន	២៨,៤	១៥,៧	១៣,៣	៤៨,២	២,៤	៦,២	៤១,៥	២១,៤	៥៣,៦
កូរ៉េ	-	០,២	១,០	១,៥	០,៤	-	-	១១,៨	០,៤
សហរដ្ឋអាមេរិក	-	-	០,៦	០,៩	-	-	០,៥	-	-
ថៃ	៥,២	០,៧	១,៤	០,៥	១២,៧	-	៣,៩	-	-
វៀតណាម	-	២១,៨	-	-	-	-	១៥,២	-	-
ម៉ាឡេស៊ី	២,៣	០,៦	១០,៨	០,៣	-	-	-	-	-
សាំងហ្គាពួរ	-	-	៥,២	-	-	២,០	១៩,៩	-	-
តៃវ៉ាន់	៤,២	៣,៣	៣,៦	១,១	០,៣	៨,២	-	៨,០	០,២
អូស្ត្រាលី	-	-	-	-	-	-	-	-	-
អង់គ្លេស	៥,១	៣,៤	១៨,១	១,៣	២,៨	-	-	២៦,៩	-
កាណាដា	-	-	-	-	-	១,៥	០,៨	-	-
ហុងកុង	៦,៨	២៥,៩	១,១	១,១	២១,១	២៨,៣	៦,៩	១០,២	១,១
ផ្សេងៗ	២,១	១២,៣	២,៤	៥,២	២៦,៩	១៩,៥	១,២	៣,៥	០,២
សរុប	១០០,០	១០០,០	១០០,០	១០០,០	១០០,០	១០០,០	១០០,០	១០០,០	១០០,០

* អចលនទ្រព្យ

ប្រភព : ក្រុមប្រឹក្សាអភិវឌ្ឍន៍កម្ពុជា (គណៈកម្មការវិនិយោគកម្ពុជា)

តារាង ៦ : អត្រាប្តូររូបិយប័ណ្ណប្រចាំថ្ងៃ ក្នុងខែកក្កដា ឆ្នាំ២០១៧

(រៀល/១ដុល្លារអាមេរិក)

ថ្ងៃ	អត្រាប្តូររូបិយប័ណ្ណ			អត្រាប្តូររូបិយប័ណ្ណ ផ្លូវការ	បម្រែបម្រួលប្រចាំថ្ងៃ*	
	ទិញ	លក់	មធ្យម		គម្លាត	ភាគរយ
១	៤.០៨៤	៤.០៩២	៤.០៨៨	៤.០៨៦	១៥,០	០,៤
២	៤.០៨៤	៤.០៩២	៤.០៨៨	៤.០៨៦	០,០	០,០
៣	៤.០៨៤	៤.០៩២	៤.០៨៨	៤.០៨៧	០,០	០,០
៤	៤.០៨៦	៤.០៩៤	៤.០៩០	៤.០៨៧	២,០	០,០
៥	៤.០៨៦	៤.០៩៤	៤.០៩០	៤.០៨៩	០,០	០,០
៦	៤.០៨៨	៤.០៩៥	៤.០៩២	៤.០៨៩	២,០	០,០
៧	៤.០៨៨	៤.០៩៥	៤.០៩២	៤.០៨៩	០,០	០,០
៨	៤.០៨៨	៤.០៩៣	៤.០៩១	៤.០៨៩	០,០	០,០
៩	៤.០៨៨	៤.០៩៣	៤.០៩១	៤.០៨៩	០,០	០,០
១០	៤.០៨៩	៤.០៩៨	៤.០៩៤	៤.០៩០	១,០	០,០
១១	៤.០៨៩	៤.០៩៨	៤.០៩៤	៤.០៩០	០,០	០,០
១២	៤.០៨៨	៤.០៩៥	៤.០៩២	៤.០៩០	-១,០	០,០
១៣	៤.០៨៨	៤.០៩៥	៤.០៩២	៤.០៨៨	០,០	០,០
១៤	៤.០៨៨	៤.០៩៥	៤.០៩២	៤.០៨៩	០,០	០,០
១៥	៤.០៨៨	៤.០៩៥	៤.០៩២	៤.០៨៩	០,០	០,០
១៦	៤.០៨៨	៤.០៩៥	៤.០៩២	៤.០៨៩	០,០	០,០
១៧	៤.០៨៨	៤.០៩៥	៤.០៩២	៤.០៩០	០,០	០,០
១៨	៤.០៩០	៤.០៩៧	៤.០៩៤	៤.០៩០	២,០	០,០
១៩	៤.០៩២	៤.០៩៩	៤.០៩៦	៤.០៩១	២,០	០,០
២០	៤.០៩២	៤.០៩៩	៤.០៩៦	៤.០៩២	០,០	០,០
២១	៤.០៩២	៤.០៩៩	៤.០៩៦	៤.០៩៤	០,០	០,០
២២	៤.០៩២	៤.០៩៩	៤.០៩៦	៤.០៩៤	០,០	០,០
២៣	៤.០៩២	៤.០៩៩	៤.០៩៦	៤.០៩៤	០,០	០,០
២៤	៤.០៩២	៤.០៩៨	៤.០៩៥	៤.០៩៣	០,០	០,០
២៥	៤.០៩២	៤.០៩៨	៤.០៩៥	៤.០៩៣	០,០	០,០
២៦	៤.០៩២	៤.០៩៩	៤.០៩៦	៤.០៩៤	០,០	០,០
២៧	៤.០៩៤	៤.១០២	៤.០៩៨	៤.០៩៥	២,០	០,០
២៨	៤.០៩៤	៤.១០២	៤.០៩៨	៤.០៩៧	០,០	០,០
២៩	៤.០៩៤	៤.១០២	៤.០៩៨	៤.០៩៧	០,០	០,០
៣០	៤.០៩៤	៤.១០២	៤.០៩៨	៤.០៩៧	០,០	០,០
៣១	៤.០៩៤	៤.១០២	៤.០៩៨	៤.០៩៨	០,០	០,០
មធ្យម	៤.០៩០	៤.០៩៧	៤.០៩៣	៤.០៩១	០,៨	០,០

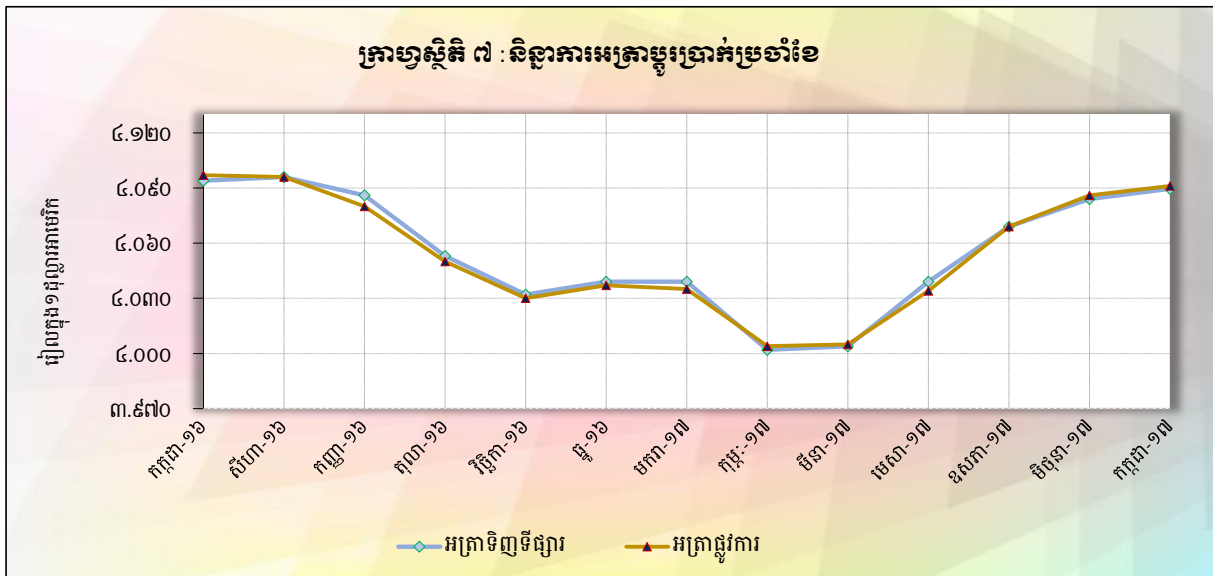
* - គម្លាតអត្រាទិញទីផ្សារប្រចាំថ្ងៃ

- បម្រែបម្រួលជាភាគរយនៃអត្រាទិញទីផ្សារប្រចាំថ្ងៃ

តារាង ៧ : អត្រាប្តូរប្រាក់ប្រចាំខែ

(អត្រាចុងគ្រា រៀល/១ដុល្លារអាមេរិក)

	អត្រាប្តូរប្រាក់ទីផ្សារ				អត្រាប្តូរប្រាក់រដ្ឋបាល
	ទិញ	ប្រែប្រួល % ប្រចាំខែ	លក់	មធ្យម	
ធ្នូ-០៩	៤.១៨១	០,៤១	៤.១៩០	៤.១៨៦	៤.១៦៩
ធ្នូ-១០	៤.០៤៨	-០,៦៤	៤.០៥៣	៤.០៥១	៤.០៥៣
ធ្នូ-១១	៤.០៥៧	០,៦៧	៤.០៦៦	៤.០៦២	៤.០៣៩
ធ្នូ-១២	៣.៩៩០	-០,១៣	៣.៩៩៥	៣.៩៩៣	៣.៩៩៥
ធ្នូ-១៣	៤.០០៣	០,២៣	៤.០១៣	៤.០០៨	៣.៩៩៥
ធ្នូ-១៤	៤.០៦៤	០,២២	៤.០៧៣	៤.០៦៩	៤.០៧៥
ធ្នូ-១៥	៤.០៤៨	០,១០	៤.០៥៥	៤.០៥២	៤.០៥០
២០១៦					
មេសា	៤.០៦១	១,២៧	៤.០៧៣	៤.០៦៧	៤.០៦០
ឧសភា	៤.០៨២	០,៥២	៤.០៩១	៤.០៨៧	៤.០៨៥
មិថុនា	៤.០៨១	-០,០២	៤.០៩១	៤.០៨៦	៤.០៨៤
កក្កដា	៤.០៩៤	០,៣២	៤.១០៣	៤.០៩៩	៤.០៩៧
សីហា	៤.០៩៦	០,០៥	៤.១០៦	៤.១០១	៤.០៩៦
កញ្ញា	៤.០៨៦	-០,២៤	៤.០៩៧	៤.០៩២	៤.០៨០
តុលា	៤.០៥៣	-០,៨១	៤.០៦១	៤.០៥៧	៤.០៥០
វិច្ឆិកា	៤.០៣២	-០,៥២	៤.០៤១	៤.០៣៧	៤.០៣០
ធ្នូ	៤.០៣៩	០,១៧	៤.០៥០	៤.០៤៥	៤.០៣៧
២០១៧					
មករា	៤.០៣៩	០,០០	៤.០៥២	៤.០៤៦	៤.០៣៥
កុម្ភៈ	៤.០០២	-០,៩២	៤.០១១	៤.០០៧	៤.០០៤
មីនា	៤.០០៤	០,០៥	៤.០១៣	៤.០០៩	៤.០០៥
មេសា	៤.០៣៩	០,៨៧	៤.០៤៦	៤.០៤៣	៤.០៣៤
ឧសភា	៤.០៦៩	០,៧៤	៤.០៧៨	៤.០៧៤	៤.០៦៩
មិថុនា	៤.០៨៤	០,៣៧	៤.០៩២	៤.០៨៨	៤.០៨៦
កក្កដា	៤.០៩០	០,១៤	៤.០៩៧	៤.០៩៣	៤.០៩១



តារាង ៨ : តម្លៃប្រាក់ច្រើនរបស់ប្រជាជនស្រីចំនួនមួយនាក់

(អត្រាទិន្នផលកម្រៃ)

	អសរេវិវា (SDR)	ឥណទាន អាមេរិក	ឥណទាន អឺរ៉ូ	យ៉េន ជប៉ុន	រូបិយ អង់គ្លេស	រូបិយ កូរ៉េ	រូបិយ ហុងកុង	រូបិយ ឥណ្ឌូនេស៊ី	រូបិយ សិង្ហបុរី	ឥណទាន សិង្ហបុរី	ឥណទាន បារាំង	ឥណទាន ជប៉ុន
ឯកតា	១	១	១	១០០	១	១០០០	១	១០០	១	១០០	១	១០០០
ឆ្នាំ១០	៦.២៤២	៤.០៥១	៥.៣៨៧	៤.៩៧០	៦.២៥២	៤៥០	១.៣១៤	៩.២៤៤	៣.១៤៣	១៣៤	២០៤	
ឆ្នាំ១១	៦.១៤១	៤.០៣៩	៥.២៣០	៥.២០១	៦.២២៥	៤៤៥	១.២៧៤	៩.២១០	៣.១០៨	១២៧	១៩២	
ឆ្នាំ១២	៦.១៤០	៣.៩៩៥	៥.២៤៥	៤.៦៤៥	៦.២៥៦	៤១១	១.៣០៤	៩.៧៣៧	៣.២៦៦	១៣១	១៩១	
ឆ្នាំ១៣	៦.១៥២	៣.៩៩៥	៥.៥១៥	៣.៨០៧	៦.៥៨៩	៣២៧	១.២១៥	៨.៩៩៩	៣.១៥៣	១២២	១៩០	
ឆ្នាំ១៤	៥.៩០២	៤.០៧៥	៤.៩៥៥	៣.៤១១	៦.៣៤២	៣២៨	១.១៦៦	៩.១១៧	៣.០៨៣	១២៤	១៩១	
ឆ្នាំ១៥	៥.៦១៧	៤.០៥០	៤.៤២៩	៣.៣៦២	៦.០០០	២៩៤	៩៤៤	៨.៦៣០	២.៨៦៣	១១២	១៨១	
២០១៦												
មករា	៥.៥៨១	៤.០៣៧	៤.៤១៣	៣.៣៩៦	៥.៧៩៤	២៩១	៩៦៨	៨.៤៦២	២.៨២៧	១១៣	១៨២	
កុម្មុៈ	៥.៥៦៥	៤.០០៨	៤.៣៨១	៣.៥២៥	៥.៥៥៥	៣០០	៩៤៩	៨.៤៥៦	២.៨៤០	១១២	១៨០	
មីនា	៥.៦៣៥	៤.០០៦	៤.៥៤០	៣.៥៦៥	៥.៧៥៧	៣០២	១.០២១	៨.៧០៨	២.៩៦៦	១១៤	១៨០	
មេសា	៥.៧៣៩	៤.០៦០	៤.៦១១	៣.៧៥៦	៥.៩៣៣	៣០៨	១.០៤៦	៨.៦៧៧	៣.០២១	១១៦	១៨២	
ឧសភា	៥.៧៤៣	៤.០៨៥	៤.៥៥៤	៣.៦៨៥	៥.៩៨១	៣០០	៩៩៥	៨.៧៤៩	២.៩៦២	១១៤	១៨២	
មិថុនា	៥.៧០១	៤.០៨៤	៤.៥៣៩	៣.៩៧៥	៥.៤៨៩	៣១១	១.០៨១	៨.៧០៨	៣.០៣៣	១១៦	១៨៣	
កក្កដា	៥.៦៩៦	៤.០៩៧	៤.៥៤១	៣.៩១០	៥.៣៩៣	៣១៣	១.០១២	៨.៧០៦	៣.០៣០	១១៤	១៨៤	
សីហា	៥.៧១៧	៤.០៩៦	៤.៥៦៥	៣.៩៨០	៥.៣៦០	៣០៩	១.០១០	៨.៨២២	៣.០០៤	១១៤	១៨៤	
កញ្ញា	៥.៧០៨	៤.០៨០	៤.៥៧៨	៤.០៤០	៥.៣២១	៣១៥	៩៩៣	៨.៨៧១	៣.០០២	១១៤	១៨៣	
តុលា	៥.៥៥៥	៤.០៥០	៤.៤៤៤	៣.៨៦៤	៤.៩៣៧	៣១០	៩៦៤	៨.៣៦៦	២.៩០៨	១១៦	១៨២	
វិច្ឆិកា	៥.៤៤៩	៤.០៣០	៤.២៩២	៣.៥៨៧	៥.០៣៤	២៩៧	៩០៤	៨.១០០	២.៨៣០	១១៣	១៧៨	
ធ្នូ	៥.៤១០	៤.០៣៧	៤.២៦៥	៣.៤៦៧	៤.៩៦០	៣០០	៩០១	៨.១១៩	២.៧៩២	១១២	១៧៨	
២០១៧												
មករា	៥.៤៦៥	៤.០៣៥	៤.៣១៩	៣.៥៥១	៥.០៤៣	៣០២	៩១២	៨.១១២	២.៨៤២	១១៥	១៧៩	
កុម្មុៈ	៥.៤១៦	៤.០០៤	៤.២៣៧	៣.៥៥០	៤.៩៨១	៣០០	៩០២	៧.៩៦៥	២.៨៤៩	១១៥	១៧៦	
មីនា	៥.៤៤៦	៤.០០៥	៤.២៧៨	៣.៥៨២	៤.៩៩៧	៣០១	៩០៦	៧.៩៨៥	២.៨៦៥	១១៦	១៧៦	
មេសា	៥.៥២៣	៤.០៣៤	៤.៣៨៤	៣.៦២៣	៥.២០២	៣០៣	៩២៩	៨.០៥០	២.៨៨៧	១១៧	១៧៧	
ឧសភា	៥.៦១៤	៤.០៦៩	៤.៥៤៦	៣.៦៧១	៥.២១៣	៣០៥	៩៥១	៨.១៧៦	២.៩៣៦	១១៩	១៧៩	
មិថុនា	៥.៦៨២	៤.០៨៦	៤.៦៧២	៣.៦៤៥	៥.៣១៥	៣០៧	៩៥២	៨.០៨៦	២.៩៦៤	១២០	១៨០	
កក្កដា	៥.៧៦០	៤.០៩៨	៤.៨១២	៣.៧០៨	៥.៣៨៥	៣០៨	៩៥៨	៨.១១០	៣.០១៩	១២៣	១៨០	
បម្រែបម្រួលជាភាគរយប្រចាំខែ	១,១	០,៣	៣,០	១,៧	១,៣	០,៣	០,៦	០,៣	១,៩	២,៥	០,០	

តារាង ៩ : អត្រាការប្រាក់លើប្រាក់បញ្ញើ និងប្រាក់កម្ចីរបស់ធនាគារ *

(អត្រាប្រាក់ប្រចាំឆ្នាំផ្អែកតាមទំហំប្រតិបត្តិការធនាគារ)

	ធ្នូ-១៥	កក្កដា-១៦	សីហា-១៦	កញ្ញា-១៦	តុលា-១៦	វិច្ឆិកា-១៦	ធ្នូ-១៦	មករា-១៧	កុម្ភៈ-១៧	មីនា-១៧	មេសា-១៧	ឧសភា-១៧	មិថុនា-១៧	កក្កដា-១៧
អត្រាការប្រាក់លើប្រាក់បញ្ញើជាទៀង														
ប្រាក់បញ្ញើសន្សំ	១,៤៣	១,៥៥	១,៥៦	១,៥១	១,៥៦	១,៥៥	១,៥៦	១,៥៧	១,៥៧	១,៥៥	១,៤៤	១,៤៣	១,៤៤	១,៤៣
ប្រាក់បញ្ញើមានកាលកំណត់ ១ខែ	២,៨៦	៣,០០	៣,០០	៣,០១	៣,០៨	៣,០៧	៣,១១	៣,០៨	៣,០៣	២,៩៨	២,២៤	២,២៣	២,២៧	២,២៨
ប្រាក់បញ្ញើមានកាលកំណត់ ៣ខែ	៤,៧១	៤,៧៩	៤,៧៩	៤,៧៧	៤,៧៩	៤,៧៩	៤,៨៤	៤,៧៩	៤,៧៣	៤,៦៧	៣,៩៥	៣,៩២	៣,៩៧	៤,០០
ប្រាក់បញ្ញើមានកាលកំណត់ ៦ខែ	៥,៦៥	៥,៧៥	៥,៧៤	៥,៧១	៥,៧២	៥,៧៣	៥,៧៩	៥,៧៣	៥,៦៧	៥,៦០	៤,៧៤	៤,៧០	៤,៧៦	៤,៨០
ប្រាក់បញ្ញើមានកាលកំណត់ ១២ខែ	៦,៦៤	៦,៨១	៦,៨០	៦,៧៨	៦,៨៤	៦,៨៤	៦,៩១	៦,៨៥	៦,៨០	៦,៧១	៦,០២	៥,៩៩	៦,០៣	៦,០៥
អត្រាការប្រាក់លើប្រាក់កម្ចីជាដុល្លារ														
ប្រាក់បញ្ញើសន្សំ	០,៧៨	០,៨៦	០,៩០	០,៨៧	០,៨៤	០,៨៤	០,៨៤	០,៨៤	០,៨២	០,៨២	០,៧៦	០,៧៦	០,៧៦	០,៧៦
ប្រាក់បញ្ញើមានកាលកំណត់ ១ខែ	១,៧៣	១,៨១	១,៨២	១,៧៩	១,៧៥	១,៧៦	១,៧៧	១,៧៧	១,៧១	១,៧១	១,៥៦	១,៥៦	១,៥៧	១,៥៨
ប្រាក់បញ្ញើមានកាលកំណត់ ៣ខែ	២,៤៦	២,៥១	២,៤៩	២,៤៦	២,៤៤	២,៤១	២,៤២	២,៤២	២,៣៦	២,៣៧	២,២៨	២,៣០	២,៣០	២,៣២
ប្រាក់បញ្ញើមានកាលកំណត់ ៦ខែ	៣,៤២	៣,៤៩	៣,៤៦	៣,៤០	៣,៤១	៣,៤១	៣,៤១	៣,៣៨	៣,៣៨	៣,៣៩	៣,២៥	៣,២៥	៣,២៦	៣,២៨
ប្រាក់បញ្ញើមានកាលកំណត់ ១២ខែ	៤,៤៥	៤,៥៤	៤,៥០	៤,៤២	៤,៤៣	៤,៤៣	៤,៤៤	៤,៤៤	៤,៤៤	៤,៤៥	៤,៤០	៤,៤០	៤,៤១	៤,៤៣
អត្រាការប្រាក់លើប្រាក់កម្ចីជាទៀង														
១ខែ	១៨,០០	២០,០៤	២០,២៦	២០,៤១	២០,៤៧	២០,៤៩	២០,៤៦	២០,៣៨	២០,១៦	២០,២៧	១៨,០០	១៨,០០	១៨,០០	១៨,០០
៣ខែ	១៨,០០	២០,០៤	២០,២៦	២០,៤១	២០,៤៧	២០,៤៩	២០,៤៦	២០,៣៨	២០,១៦	២០,២៤	១៨,០០	១៨,០០	១៨,០០	១៨,០០
៦ខែ	១៩,៧៤	២០,៤១	២០,៦៦	២០,៨៤	២១,១៦	២១,១៩	២១,២០	២១,១៥	២០,៩១	២១,០៦	១៩,១១	១៩,១០	១៩,១៤	១៩,០៩
១២ខែ	១៦,២៤	១៧,៣៥	១៧,៣៣	១៧,៣៣	១៧,៣៤	១៧,៣៤	១៧,៣៥	១៦,២៤	១៦,២០	១៦,០៥	១៤,៨៤	១៤,៤២	១៤,៤៨	១៤,៥៣
អត្រាការប្រាក់លើប្រាក់កម្ចីជាដុល្លារ														
១ខែ	១២,៨៦	១២,៤១	១២,៣៨	១២,៣៩	១២,៤៥	១២,៤៥	១២,៦៣	១៣,៤១	១២,៩៤	១៣,០០	១១,៩៣	១២,៧១	១១,៣១	១២,៨៣
៣ខែ	១២,៤៥	១២,២៧	១២,២៧	១២,២៦	១២,៤៥	១២,៣៤	១២,២៧	១២,៣៧	១១,៤៣	១៣,៥១	១២,២៥	១២,២០	១២,១៨	១២,០១
៦ខែ	១២,៩៥	១២,៧០	១២,៦៧	១២,៧៩	១៣,០០	១២,៣៤	១២,៥៧	១២,៩៩	១២,៨០	១២,៧៦	១២,៨៦	១២,៩៦	១៣,២៩	១៣,១០
១២ខែ	១១,៦០	១១,៨៥	១១,៨២	១១,៨៤	១១,៨២	១១,៧៨	១១,៩០	១១,៩២	១១,៦៩	១១,៦៧	១១,៦៨	១១,៧៣	១១,៨០	១១,៧៩

* រាប់បញ្ចូលធនាគារពាណិជ្ជ និងធនាគារឯកទេស

** ទិន្នន័យកែតម្រូវ

តារាង ១០ : ស្ថានភាពរូបិយវត្ថុ

(ឯកតា : ប៊ីលានរៀល)

	ឆ្នាំ-១៦	ឆេសា-១៧	ឧសភា-១៧	មិថុនា-១៧	កក្កដា-១៧
ទ្រព្យសកម្មបរទេសសុទ្ធ	៣១.៨១៤,៥	៣៨.៣៣៦,៦	៣៨.៨៦១,៩	៤០.២៨៥,៤	៤១.៩២១,៦
ទ្រព្យសកម្មបរទេស	៤៧.៥៨១,៦	៥៣.២៦៧,៧	៥៤.៤៩៥,៥	៥៧.២៤០,៨	៥៨.៦៣០,៤
ទ្រព្យអកម្មបរទេស	-១៥.៧៦៧,១	-១៤.៩៣១,១	-១៥.៦៣៣,៦	-១៦.៩៥៥,៤	-១៦.៧០៨,៨
ទ្រព្យសកម្មក្នុងស្រុកសុទ្ធ	២៥.៨០២,៣	២៣.៣៨៨,០	២៤.០៥៩,៣	២៤.៩៨៥,៦	២៥.០៩៨,៧
ឥណទានក្នុងស្រុក	៤៨.៣១០,៣	៤៧.៨៤៧,៣	៤៩.០៥២,៦	៥១.០៦២,៣	៥១.៩០០,៤
ឥណទេយ្យសុទ្ធចំពោះរដ្ឋាភិបាល	-៨.១៤៨,៥	-១០.១២៦,៦	-១០.១១០,៦	-១០.១២៨,០	-១០.០៦៩,៦
ឥណទេយ្យចំពោះរដ្ឋាភិបាល	២៧០,២	២៧០,២	២៧០,២	២៧០,២	២៧០,២
ប្រាក់បញ្ញើរដ្ឋាភិបាល	-៨.៤១៨,៧	-១០.៣៩៦,៩	-១០.៣៨០,៨	-១០.៣៩៨,២	-១០.៣៣៩,៨
ផ្នែកមិនមែនរដ្ឋាភិបាល	៥៦.៤៥៨,៨	៥៧.៩៧៣,៩	៥៩.១៦៣,២	៦១.១៩០,៣	៦១.៩៧០,០
ចំពោះសហគ្រាសរដ្ឋ	០,០	០,៤	០,៤	០,៤	០,៤
ចំពោះផ្នែកឯកជន	៥៦.៤៥៨,៨	៥៧.៩៧៣,៥	៥៩.១៦២,៨	៦១.១៨៩,៩	៦១.៩៦៩,៦
ក្នុងនោះជាប្រិយប័ណ្ណបរទេស	៥៥.៧៤១,០	៥៧.២៥៣,១	៥៨.៤៣៣,៩	៦០.៤៥៦,៩	៦១.២៣៣,៦
ខ្ទប់ផ្សេងៗសុទ្ធ	-២២.៥០៨,០	-២៤.៤៥៩,៣	-២៤.៩៩៣,៤	-២៦.០៧៦,៧	-២៦.៨០១,៧
ប្រាក់បញ្ញើវិកត្យិក	-១.៣០១,៥	-១.៤២៥,៩	-១.៤១៤,១	-១.៤៩៥,៤	-១.៤៧៥,៦
ដើមទុន និងទុនបម្រុង	-១៧.៩០៤,៦	-២០.០៧០,៤	-២០.៦៧០,០	-២១.១២៩,១	-២១.៧១៤,០
ផ្សេងៗ	-៣.៣០១,៨	-២.៩៦៣,០	-២.៩០៩,២	-៣.៤៥២,២	-៣.៦១២,១
រូបិយវត្ថុទូទៅ (M2)	៥៧.៦១៦,៨	៦១.៧២៤,៦	៦២.៩២១,២	៦៥.២៧១,០	៦៧.០២០,៣
រូបិយវត្ថុ (M1)	៧.២៧៣,០	៧.៥៨៨,៩	៧.៨៤៨,៥	៨.១៨៦,១	៨.៥៧២,៤
រូបិយវត្ថុក្រៅធនាគារ	៦.៤៧៣,៤	៦.៩៥០,៤	៧.០៣៩,៨	៧.២៦១,៥	៧.៦៦៣,៩
ប្រាក់បញ្ញើចរន្ត	៧៩៩,៧	៦៣៨,៤	៨០៨,៨	៩២៤,៦	៩០៨,៥
រូបិយវត្ថុផ្សេងៗ	៥០.៣៤៣,៨	៥៤.១៣៥,៨	៥៥.០៧២,៧	៥៧.០៨៤,៩	៥៨.៤៤៧,៩
ប្រាក់បញ្ញើមានកាលកំណត់និងសន្សំ	២.៣៨៦,៣	១.៨៦៦,៤	២.០២០,៨	២.២៤០,២	២.៣៥៣,២
ប្រាក់បញ្ញើជាប្រិយប័ណ្ណ	៤៧.៩៥៧,៥	៥២.២៦៩,៤	៥៣.០៥១,៩	៥៤.៨៤៤,៦	៥៦.០៩៤,៧

* ទិន្នន័យកែតម្រូវ

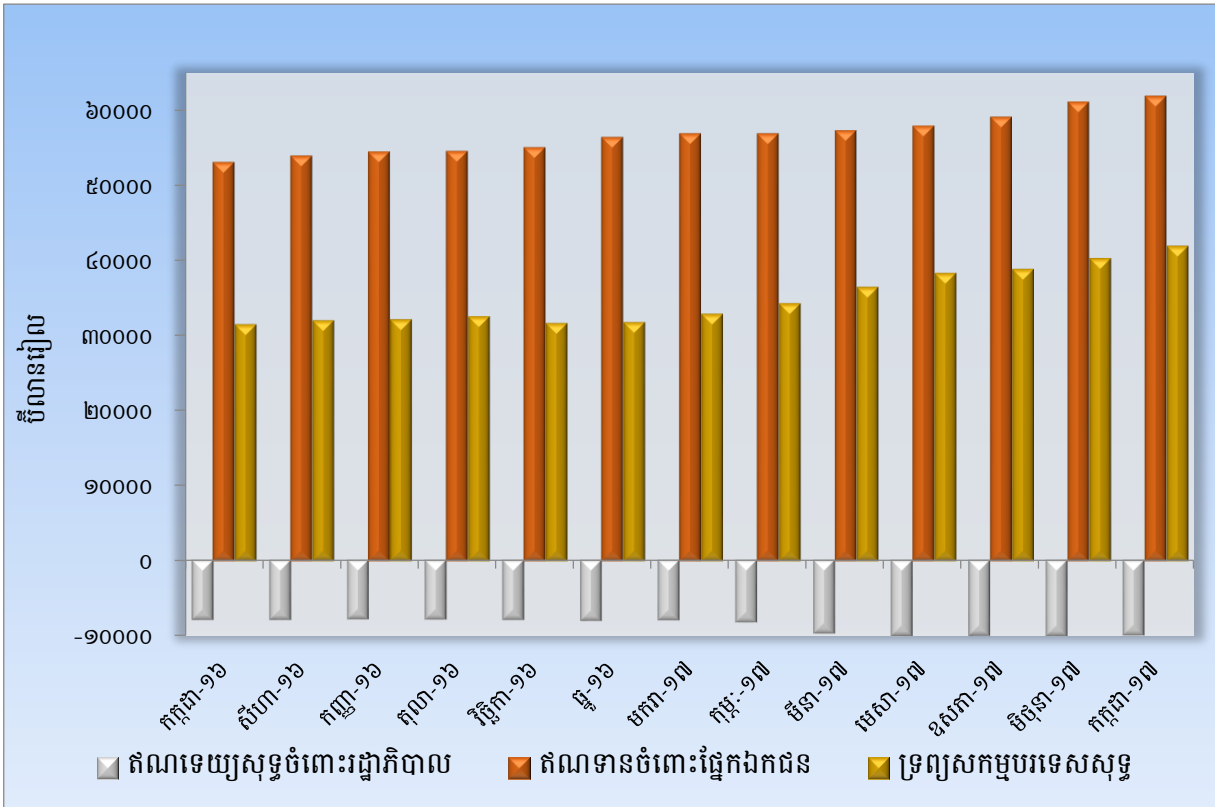
តារាង ១១ : ស្ថានភាពរូបិយវត្ថុ

(បម្រែបម្រួលប្រចាំខែ)

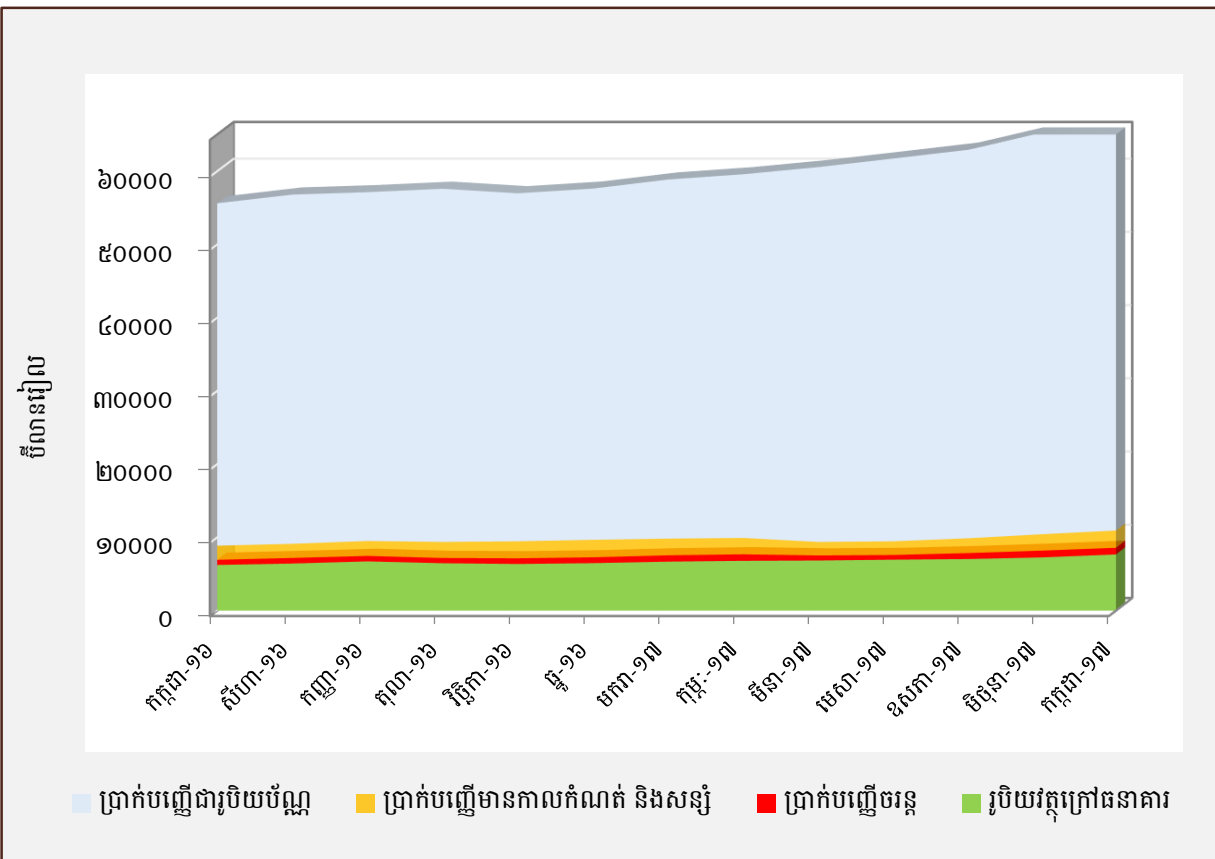
	បម្រែបម្រួលជាដើមនៃរដ្ឋ			បម្រែបម្រួលជាតារាង		
	ធ្នូ-១៦	មិថុនា-១៧	កក្កដា-១៧	ធ្នូ-១៦	មិថុនា-១៧	កក្កដា-១៧
ទ្រព្យសកម្មបរទេសសុទ្ធ	១២៦,៩	១.៤២៣,៤	១.៦៣៦,៣	០,៤	៣,៧	៤,១
ទ្រព្យសកម្មបរទេស	៤៣១,៩	២.៧៤៥,៣	១.៣៨៩,៦	០,៩	៥,០	២,៤
ទ្រព្យអកម្មបរទេស	៣១៤,៤	១.៣២១,៨	-២៤៦,៧	២,០	៨,៥	-១,៥
ទ្រព្យសកម្មក្នុងស្រុកសុទ្ធ	៥២៤,២	៩២៦,៣	១១៣,១	២,១	៣,៩	០,៥
ឥណទានក្នុងស្រុក	១.១៨៥,៦	២.០០៩,៧	៨៣៨,១	២,៥	៤,១	១,៦
ឥណទេយ្យសុទ្ធចំពោះរដ្ឋាភិបាល	-១៣៩,៣	-១៧,៤	៥៨,៤	-១,៧	-០,២	០,៦
ឥណទេយ្យចំពោះរដ្ឋាភិបាល	០,០	០,០	០,០	០,០	០,០	០,០
ប្រាក់បញ្ញើរដ្ឋាភិបាល	១៣៩,៣	១៧,៤	-៥៨,៤	១,៧	០,២	-០,៦
ផ្នែកមិនមែនរដ្ឋាភិបាល	១.៣២៤,៩	២.០២៧,១	៧៧៩,៧	២,៤	៣,៤	១,៣
ចំពោះសហគ្រាសរដ្ឋ	០,០	០,០	០,០	០,០	-៤,៧	៤,១
ចំពោះផ្នែកឯកជន	១.៣២៤,៩	២.០២៧,១	៧៧៩,៧	២,៤	៣,៤	១,៣
ក្នុងនោះជារូបិយប័ណ្ណបរទេស	១.៣១៨,៨	២.០២៣,០	៧៧៦,៦	២,៤	៣,៥	១,៣
ខ្ទង់ផ្សេងៗសុទ្ធ	-៦៦១,៤	-១.០៨៣,៣	-៧២៥,១	-៣,១	-៤,៣	-២,៨
ប្រាក់បញ្ញើវិភាគ	៣៨,៣	៨១,២	-១៩,៨	៣,០	៥,៧	-១,៣
ដើមទុន និងទុនបម្រុង	១៦១,៤	៤៥៩,១	៥៨៤,៩	០,៩	២,២	២,៨
ផ្សេងៗ	-៤៦១,៧	-៥៤៣,០	-១៥៩,៩	-១៦,៣	-១៨,៧	-៤,៦
រូបិយវត្ថុទូទៅ (M2)	៦៤១,៧	២.៣៤៩,៨	១.៧៤៩,៣	១,១	៣,៧	២,៧
រូបិយវត្ថុ (M1)	១៣៧,១	៣៣៧,៦	៣៨៦,៣	១,៩	៤,៣	៤,៧
រូបិយវត្ថុក្រៅធនាគារ	១១៥,២	២២១,៨	៤០២,៤	១,៨	៣,២	៥,៥
ប្រាក់បញ្ញើចរន្ត	២១,៩	១១៥,៩	-១៦,១	២,៨	១៤,៣	-១,៧
រូបិយវត្ថុផ្សេងៗ	៥០៤,៦	២.០១២,១	១.៣៦៣,១	១,០	៣,៧	២,៤
ប្រាក់បញ្ញើមានកាលកំណត់និងសន្សំ	៦៥,៦	២១៩,៥	១១៣,០	២,៨	១០,៩	៥,០
ប្រាក់បញ្ញើជារូបិយប័ណ្ណ	៤៣៨,៩	១.៧៩២,៧	១.២៥០,១	០,៩	៣,៤	២,៣

* ទិន្នន័យកែតម្រូវ

ក្រាហ្វិស្តីតិ ៨ : ស្ថានភាពរូបិយវត្ថុ



ក្រាហ្វិស្តីតិ ៩ : សមាសភាគនៃការផ្គត់ផ្គង់រូបិយវត្ថុ



តារាង ១២ - តារាងគណនីវិភាគបណ្តោះអាសន្ន

(គិតជាដុល្លាររៀល)

	ឆ្នាំ-១៦	មេសា-១៧	ឧសភា-១៧	មិថុនា-១៧	កក្កដា-១៧
ទ្រព្យសកម្មបរទេសសុទ្ធ	-៤.៥២១,៦	-២.១៧៦,៨	-៣.៨៥៧,០	-៣.៨៤១,១	-៤.១៣៩,២
ទ្រព្យសកម្មបរទេស	១០.៨៧៤,៩	១២.៣៧៤,៤	១១.៣៩១,៨	១២.៧២៥,១	១២.១៧៥,០
ទ្រព្យអកម្មបរទេស	១៥.៣៩៦,៥	១៤.៥៥១,២	១៥.២៤៨,៨	១៦.៥៦៦,២	១៦.៣១៤,២
ទ្រព្យសកម្មក្នុងស្រុកសុទ្ធ	៣៤.៣៩០,១	៣៤.២៨៨,០	៣៥.៤៤៤,៧	៣៦.៨០០,៧	៣៧.១៦៥,១
ឥណទានក្នុងស្រុកសុទ្ធ	៥៥.៨០៤,៨	៥៧.២២០,៨	៥៨.៣៩៨,២	៦០.៤០៦,៤	៦១.១៧២,០
ឥណទានយុទ្ធចំពោះរាជរដ្ឋាភិបាល	-៦៥៣,៨	-៧៥២,៩	-៧៦៤,៨	-៧៨៣,៧	-៧៩៧,៧
ឥណទានចំពោះសហគ្រាសរដ្ឋ	០,០	០,៤	០,៤	០,៤	០,៤
ឥណទានចំពោះផ្នែកឯកជន	៥៦.៤៥៨,៨	៥៧.៩៧៣,៥	៥៩.១៦២,៨	៦១.១៨៩,៩	៦១.៩៦៩,៦
ឥណទានយុទ្ធចំពោះធនាគារជាតិនៃកម្ពុជា	-០,២	-០,២	-០,២	-០,២	-០,២
ខ្ទង់ផ្សេងៗសុទ្ធ	-២១.៤១៤,៧	-២២.៩៣២,៩	-២២.៩៥៣,៥	-២៣.៦០៥,៨	-២៤.០០៧,០
ទុនបម្រុង	២១.០៦៩,៤	២២.៥៦១,៣	២៤.១២១,១	២៤.៨៦៨,៥	២៦.១៥៥,១
សាច់ប្រាក់នៅធនាគារពាណិជ្ជ	៤៨៤,៤	៦៩២,២	៥៩៥,៩	៥២៧,១	៤៥៥,២
ប្រាក់បញ្ញើនៅធនាគារជាតិនៃកម្ពុជា	២០.១០៣,៥	២១.៣០៥,៦	២២.៩៣១,៦	២៣.៨៣៦,៤	២៤.៨៩៣,៦
ឥណទានផ្សេងៗនៅធនាគារជាតិនៃកម្ពុជា	៤៨១,៥	៥៦៣,៥	៥៩៣,៦	៥០៥,០	៧៩៦,៣
ប្រាក់បញ្ញើ (ទ្រព្យអកម្មក្នុងស្រុកសុទ្ធ)	៥០.៩៣៧,៨	៥៤.៦៧២,៥	៥៥.៧០៨,៩	៥៧.៤២៨,១	៥៩.២១១,០
ប្រាក់បញ្ញើចរន្ត	៥៩៤,១	៥៣៦,៧	៦៣៦,២	៧៤៣,៣	៧៦៣,១
ប្រាក់បញ្ញើមានកាលកំណត់និងសន្សំ	២.៣៨៦,៣	១.៨៦៦,៤	២.០២០,៨	២.២៤០,២	២.៣៥៣,២
ប្រាក់បញ្ញើជារូបិយប័ណ្ណ	៤៧.៩៥៧,៤	៥២.២៦៩,៤	៥៣.០៥១,៩	៥៤.៤៤៤,៦	៥៦.០៩៤,៧
ទ្រព្យសកម្មសរុប = ទ្រព្យអកម្មសរុប	៩៨.២៩៧,៨	១០៣.៨៤៥,៦	១០៥.៦៩៩,៩	១០៩.៩៣៧,៤	១១១.៩៧៧,២
		បម្រុងប្រែប្រួលជាតារាង			
ទ្រព្យសកម្មបរទេសសុទ្ធ	-៣,៥	-២២,០	៧៧,២	-០,៤	៧,៨
ទ្រព្យសកម្មបរទេស	៤,៦	៤,១	-៧,៩	១១,៧	-៤,៣
ទ្រព្យអកម្មបរទេស	២,១	-០,៨	៤,៨	៨,៦	-១,៥
ទ្រព្យសកម្មក្នុងស្រុកសុទ្ធ	០,៤	០,៧	៣,៤	៣,៨	១,០
ឥណទានក្នុងស្រុកសុទ្ធ	២,៤	១,៧	២,១	៣,៤	១,៣
ឥណទានយុទ្ធចំពោះរាជរដ្ឋាភិបាល	-០,៣	-៣២,៨	១,៦	២,៥	១,៨
ឥណទានចំពោះសហគ្រាសរដ្ឋ	០,០	-៣,៩	៤,១	-៤,៧	៤,១
ឥណទានចំពោះផ្នែកឯកជន	២,៤	១,០	២,១	៣,៤	១,៣
ឥណទានយុទ្ធចំពោះធនាគារជាតិនៃកម្ពុជា	០,២	០,២	-០,៤	០,៣	០,៤
ខ្ទង់ផ្សេងៗសុទ្ធ	៥,៨	៣,២	០,១	២,៨	១,៧
ទុនបម្រុង	០,៨	១,១	៦,៩	៣,១	៥,៣
សាច់ប្រាក់នៅធនាគារពាណិជ្ជ	-២២,០	១៩,៨	-១៣,៩	-១១,៥	-៦,១
ប្រាក់បញ្ញើនៅធនាគារជាតិនៃកម្ពុជា	០,៩	១,០	៧,៦	៣,៩	៤,៤
ឥណទានផ្សេងៗនៅធនាគារជាតិនៃកម្ពុជា	៣៣,៥	-១៣,៨	៥,៣	-១៤,៩	៥៧,៧
ប្រាក់បញ្ញើ (ទ្រព្យអកម្មក្នុងស្រុកសុទ្ធ)	១,០	២,០	១,៩	៣,៨	២,៤
ប្រាក់បញ្ញើចរន្ត	-៣,៧	-៣,០	១៨,៥	១៦,៨	២,៧
ប្រាក់បញ្ញើមានកាលកំណត់និងសន្សំ	២,៨	១,៣	៨,៣	១០,៩	៥,០
ប្រាក់បញ្ញើជារូបិយប័ណ្ណ	០,៩	២,១	១,៥	៣,៤	២,៣
ទ្រព្យសកម្មសរុប = ទ្រព្យអកម្មសរុប	១,៧	១,៦	១,៧	៤,០	១,៩

តារាង ១៣ : តារាងគណនីវិភាគបណ្ណាល័យនៃកម្ពុជា

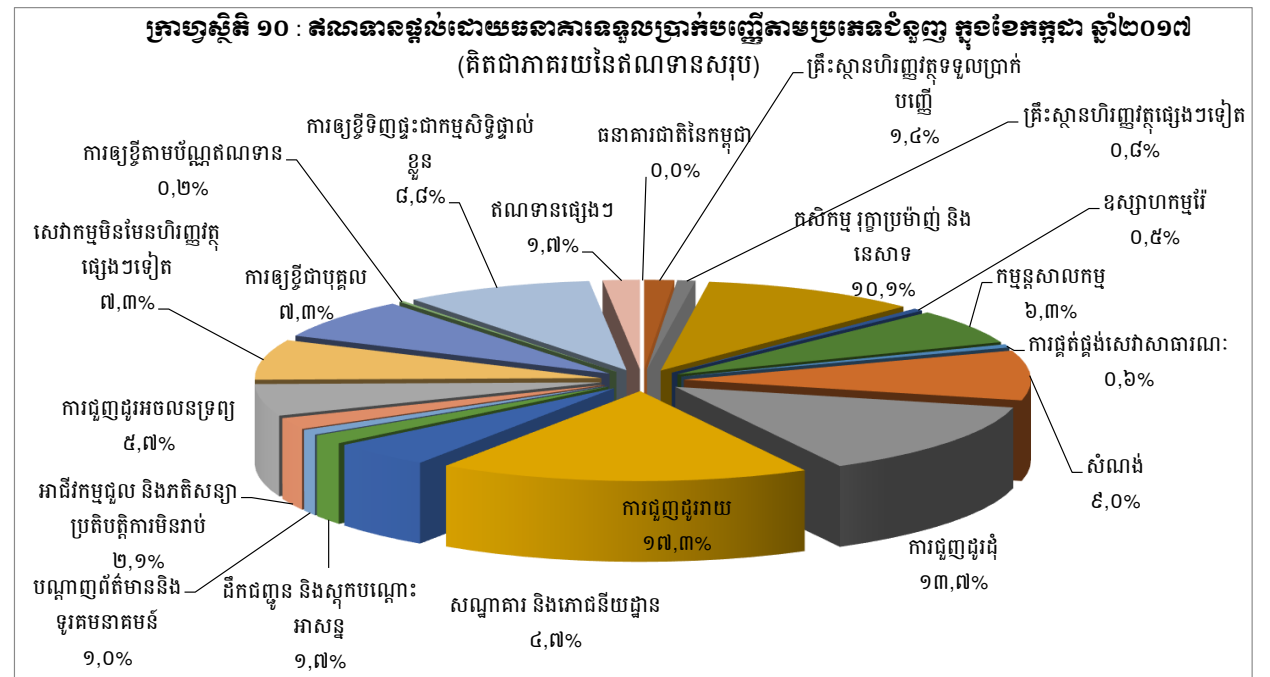
(គិតជាប៊ីលានរៀល)

	ឆ្នាំ-១៦	មេសា-១៧	ឧសភា-១៧	មិថុនា-១៧	កក្កដា-១៧
រូបិយវត្ថុបម្រុង	២៨.១២៣,៤	២៩.៦៥១,១	៣១.៦៦៦,៨	៣២.៩៣០,៧	៣៤.៥៧៨,៣
រូបិយវត្ថុក្រៅធនាគារ	៦.៤៧៣,៤	៦.៩៥០,៤	៧.០៣៩,៨	៧.២៦១,៥	៧.៦៦៣,៩
បេឡាធនាគារពាណិជ្ជ	៤៨៤,៤	៦៩២,២	៥៩៥,៩	៥២៧,១	៤៩៥,២
ប្រាក់បញ្ញើធនាគារ	២០.៩៦០,១	២១.៩០៦,៨	២៣.៨៥៨,៦	២៤.៩៦០,៦	២៦.១៧៣,៨
ប្រាក់បម្រុងកាតព្វកិច្ច	៨.៧៨៤,២	៩.៤៤៤,១	៩.៦៤៣,៦	៩.៩០២,៣	១០.១៨៧,៦
ប្រាក់បញ្ញើផ្សេងៗ	១២.១៧៥,៩	១២.៤៦២,៧	១៤.២១៤,៩	១៥.០៥៨,៣	១៦.០៨៦,១
ផ្សេងៗ	២០៥,៦	១០១,៧	១៧២,៦	១៨១,៤	១៤៥,៤
ទ្រព្យសកម្មបរទេសសុទ្ធ	៣៦.៣៣៦,១	៤០.៥១៣,៤	៤២.៧១៨,៩	៤៤.១២៦,៥	៤៦.០៦០,៨
ទ្រព្យសកម្មបរទេស	៣៦.៧០៦,៧	៤០.៨៩៣,៣	៤៣.១០៣,៧	៤៤.៥១៥,៧	៤៦.៤៥៥,៤
ទ្រព្យអកម្មបរទេស	៣៧០,៦	៣៧៩,៩	៣៨៤,៨	៣៨៩,២	៣៩៤,៦
ទ្រព្យសកម្មក្នុងស្រុកសុទ្ធ	-៨.២១២,៧	-១០.៨៦២,៣	-១១.០៥២,១	-១១.១៩៥,៨	-១១.៤៨២,៥
ឥណទេយ្យសុទ្ធចំពោះរាជរដ្ឋាភិបាល	-៧.៤៩៤,៧	-៩.៣៧៣,៧	-៩.៣៤៥,៨	-៩.៣៤៤,៣	-៩.២៧១,៨
ឥណទេយ្យចំពោះរាជរដ្ឋាភិបាល	២៧០,២	២៧០,២	២៧០,២	២៧០,២	២៧០,២
ប្រាក់បញ្ញើរាជរដ្ឋាភិបាល	៧.៧៦៥,០	៩.៦៤៤,០	៩.៦១៦,០	៩.៦១៤,៦	៩.៥៤២,១
ឥណទានសុទ្ធចំពោះធនាគារពាណិជ្ជ	-១.១៤៤,៣	-១.៣០២,៤	-១.២៧៧,២	-១.២៨០,៧	-១.៣៣១,១
ខ្ទង់ផ្សេងៗសុទ្ធ	៤២៦,៤	-១៨៦,១	-៤២៩,១	-៥៧០,៨	-៨៧៩,៦
(បម្រែបម្រួលជាភាគរយ)					
រូបិយវត្ថុបម្រុង	០,៤	១,០	៦,៨	៤,០	៥,០
រូបិយវត្ថុក្រៅធនាគារ	១,៨	១,៧	១,៣	៣,២	៥,៥
បេឡាធនាគារពាណិជ្ជ	-២២,០	១៩,៨	-១៣,៩	-១១,៥	-៦,១
ប្រាក់បញ្ញើធនាគារ	០,៤	០,៥	៨,៩	៤,៦	៥,៣
ប្រាក់បម្រុងកាតព្វកិច្ច	១,៥	២,២	២,១	២,៧	២,៩
ប្រាក់បញ្ញើផ្សេងៗ	-០,៤	-០,៨	១៤,១	៥,៩	៦,៨
ផ្សេងៗ	២៧,៧	-២៥,៤	៦៩,៦	៥,១	-១៩,៨
ទ្រព្យសកម្មបរទេសសុទ្ធ	-០,១	៣,១	៥,៤	៣,៣	៤,៤
ទ្រព្យសកម្មបរទេស	-០,១	៣,១	៥,៤	៣,៣	៤,៤
ទ្រព្យអកម្មបរទេស	-០,៧	១,៨	១,៣	១,១	១,៤
ទ្រព្យសកម្មក្នុងស្រុកសុទ្ធ	១,៧	៩,៤	១,៧	១,៣	២,៦
ឥណទេយ្យសុទ្ធចំពោះរាជរដ្ឋាភិបាល	១,៩	៧,៨	-០,៣	០,០	-០,៨
ឥណទេយ្យចំពោះរាជរដ្ឋាភិបាល	០,០	០,០	០,០	០,០	០,០
ប្រាក់បញ្ញើរាជរដ្ឋាភិបាល	១,៨	៧,៥	-០,៣	០,០	-០,៨
ឥណទានសុទ្ធចំពោះធនាគារពាណិជ្ជ	២,៤	២,៥	-១,៩	០,៣	៣,៩
ខ្ទង់ផ្សេងៗសុទ្ធ	២៧៨,៣	-៥៨៦,៥	១៣០,៥	៣៣,០	៥៤,១

តារាង ១៤ : ឥណទានផ្តល់ដោយធនាគារទទួលបានប្រាក់បញ្ញើតាមប្រភេទជំនួញ

(ឯកតា : ប៊ីលានរៀល)

	ឆ្នាំ-១៦	មេសា-១៧	ឧសភា-១៧	មិថុនា-១៧	កក្កដា-១៧
១. គ្រឹះស្ថានហិរញ្ញវត្ថុ	១.០០៨,២	១.១៦៥,៥	១.៣៧៩,០	១.៤៤២,៩	១.៤២២,៦
១.១ ធនាគារជាតិនៃកម្ពុជា	០,០	០,០	០,០	០,០	០,០
១.២ គ្រឹះស្ថានហិរញ្ញវត្ថុទទួលបានប្រាក់បញ្ញើ	៧៥៨,៩	៨០៩,៨	៨៧៣,៣	៩០៩,៨	៨៨៨,១
១.៣ គ្រឹះស្ថានហិរញ្ញវត្ថុផ្សេងៗទៀត	២៤៩,២	៣៥៥,៧	៥០៥,៧	៥៣៣,១	៥៣៤,៤
២. គ្រឹះស្ថានមិនបម្រើសេវាហិរញ្ញវត្ថុ	៤៦.៧៧៨,៨	៤៩.០៤០,៣	៤៩.៣៨៧,០	៥០.០២៨,៩	៥០.៥៨៨,៤
២.១ កសិកម្ម រុក្ខាប្រមាញ់ និងនេសាទ	៦.១៣៤,១	៦.១៤២,៤	៦.២២៣,៣	៦.៣៧៣,២	៦.៤២៦,៧
២.២ ឧស្សាហកម្មរ៉ែ	២៩៤,៤	២៩៩,៦	៣០២,៣	៣០៣,២	៣០៤,៩
២.៣ កម្មន្តសាលកម្ម	៣.៩៣៧,៩	៣.៩១៦,៣	៣.៨៧៧,៩	៣.៩៣៩,៣	៣.៩៩៥,៨
២.៤ ការផ្គត់ផ្គង់សេវាសាធារណៈ	៣៦៨,២	៣៦០,៦	៣៧២,១	៣៨០,០	៣៨០,៤
២.៥ សំណង់	៤.៩៦២,៦	៥.៣៥៦,០	៥.៣៦៧,៤	៥.៦៦៥,៩	៥.៦៩២,២
២.៦ ការជួញដូរដុំ	៨.០៨៧,៦	៨.៤៧៨,៦	៨.២២៦,៦	៨.៥៩៩,៤	៨.៥៣៥,៩
២.៧ ការជួញដូររាយ	៩.៩៤៩,៩	១០.២៥១,៩	១០.៣២២,៣	១០.៧៩៥,៤	១០.៩៨៨,៧
២.៨ សណ្ឋាគារ និងភោជនីយដ្ឋាន	២.៩០៤,១	២.៧៣៨,៣	២.៨៣៧,១	២.៨៩៧,៨	២.៩៩៩,៨
២.៩ ដឹកជញ្ជូន និងស្តុកបណ្តោះអាសន្ន	១.០៥១,១	១.១២៥,៨	១.១៤៨,៧	១.០២៣,០	១.០៨៨,៥
២.១០ បណ្តាញព័ត៌មាននិងទូរគមនាគមន៍	៦១៥,១	៦០៨,៦	៦១០,៨	៦៣៦,៤	៦១៩,២
២.១១ អាជីវកម្មជួល និងភតិសន្យាប្រតិបត្តិការមិនរាប់បញ្ចូលភតិសន្យា និងការជួលអចលនទ្រព្យ	១.០៩៥,២	១.១៤៤,៦	១.៣០៩,៤	១.២៩០,២	១.៣៤០,៨
២.១២ ការជួញដូរអចលនទ្រព្យ	២.៨៣៨,២	៣.៣១០,៥	៣.៣៩៦,៧	៣.៥៤០,៧	៣.៦៤០,២
២.១៣ សេវាកម្មមិនមែនហិរញ្ញវត្ថុផ្សេងៗទៀត	៤.៥៤៩,៥	៤.៣០៧,១	៤.៣៩២,៣	៤.៥៨៤,៤	៤.៥៩៨,២
៣. កម្រិតការផ្តល់ខ្លួន	៨.៣៥៩,៩	៩.៤៤០,៩	៩.៧៧៦,២	១០.១០៤,៦	១០.៣៧៣,៦
៣.១ ការឲ្យខ្ចីជាបុគ្គល	៣.៧៩១,២	៤.២០១,៣	៤.៣៩១,៧	៤.៤៩១,៩	៤.៦២៣,៥
៣.២ ការឲ្យខ្ចីតាមប័ណ្ណឥណទាន	១៣១,០	១៣៥,០	១៣៨,៣	១៣៧,៣	១៤៦,៦
៣.៣ ការឲ្យខ្ចីទិញផ្ទះជាកម្មសិទ្ធិផ្ទាល់ខ្លួន	៤.៤៣៧,៧	៥.១០៤,៦	៥.២៤៦,២	៥.៥៧៥,៤	៥.៦០៣,៥
៤. ឥណទានផ្សេងៗ	៨៨០,៤	១.០១៨,៥	១.១៦០,៣	១.១៩៣,៤	១.០៩៥,២
សរុបឥណទានជុំវិញ	៥៧.០២៧,២	៥៩.៦៦៥,២	៦០.៧០២,៥	៦២.៧៦៩,៨	៦៣.៤៧៩,៨



* ទិន្នន័យកែតម្រូវ

តារាង ១៥ : បម្រែបម្រួលប្រចាំខែនៃឥណទានផ្តល់ដោយធនាគារទទួលបានប្រាក់បញ្ញើតាមប្រភេទទីផ្សារ

	មី-១៦	មេសា-១៧	ឧសភា-១៧	មិថុនា-១៧	កក្កដា-១៧
(បម្រែបម្រួលប្រចាំខែជាមីលានរៀល)					
១. គ្រឹះស្ថានហិរញ្ញវត្ថុ	-៣៤០,៦	១៤៧,០	២១៣,៥	៦៣,៩	-២០,៤
១.១ ធនាគារជាតិនៃកម្ពុជា	០,០	០,០	០,០	០,០	០,០
១.២ គ្រឹះស្ថានហិរញ្ញវត្ថុទទួលបានប្រាក់បញ្ញើ	-៣០២,០	១២៨,៤	៦៣,៥	៣៦,៥	-២១,៧
១.៣ គ្រឹះស្ថានហិរញ្ញវត្ថុផ្សេងៗទៀត	-៣៨,៦	១៨,៦	១៥០,០	២៧,៤	១,៣
២. គ្រឹះស្ថានមិនមែនសេវាហិរញ្ញវត្ថុ	២១៣,១	២៩៧,៤	៣៤៦,៧	១.៦៤១,៥	៥៥៩,៥
២.១ កសិកម្ម រុក្ខាប្រមាញ់ និងនេសាទ	១១៤,៦	-៥៧,៥	៨០,៩	១៤៩,៨	៥៣,៥
២.២ ឧស្សាហកម្មរ៉ែ	១,១	៦,៣	២,៨	០,៩	១,៧
២.៣ កម្មវិធីសាលកម្ម	៨៨,០	៤៩,៥	-៣៨,៣	៦១,៣	៥៦,៥
២.៤ ការផ្គត់ផ្គង់សេវាសាធារណៈ	-៥២,៤	៨,៨	១១,៥	៧,៩	០,៤
២.៥ សំណង់	៣២៦,២	១៧៨,៨	១១,៥	២៩៨,២	២៦,២
២.៦ ការផ្តល់ជូនដំបូង	-៥១១,៧	-៣៦,២	-២៥២,១	៣៧២,៨	-៦៣,៥
២.៧ ការផ្តល់ជូនរាយ	១៤៩,៧	១៥,៧	៧០,៤	៤៧៣,១	១៩៣,២
២.៨ សណ្ឋាគារ និងភោជនីយដ្ឋាន	២២,៥	-០,២	៩៨,៩	៦០,៦	១០២,០
២.៩ ដឹកជញ្ជូន និងស្តុកបណ្តោះអាសន្ន	៣២,៩	៤៤,២	២២,៩	-១២៥,៧	៦៥,៥
២.១០ បណ្តាញព័ត៌មាននិងទូរគមនាគមន៍	៣៥,៥	-១៣,៥	២,២	២៥,៦	-១៧,២
២.១១ អាជីវកម្មផ្តល់ និងភតិសន្យាប្រតិបត្តិការ មិនរាប់បញ្ចូលភតិសន្យា និងការផ្តល់អចលនទ្រព្យ	-៦០,១	២៧,០	១៦៤,៨	-១៩,២	៥០,៦
២.១២ ការផ្តល់ជូនអចលនទ្រព្យ	-១៣,៤	១៨៧,១	៨៦,២	១៤៤,០	៩៩,៥
២.១៣ សេវាកម្មមិនមែនហិរញ្ញវត្ថុផ្សេងៗទៀត	៨០,១	-១១២,៤	៨៥,១	១៩២,១	១៣,៨
៣. កម្រិតការផ្តល់ខ្លួន	២៣១,៩	២៩៨,៨	៣៣៥,៣	៣២៨,៤	២៦៨,៩
៣.១ ការឱ្យខ្ចីជាបុគ្គល	១០៣,៣	៧៥,០	១៩០,៤	១០០,២	១៣១,៦
៣.២ ការឱ្យខ្ចីតាមប័ណ្ណឥណទាន	៨,៤	៨,៥	៣,៣	-០,៩	៩,៣
៣.៣ ការឱ្យខ្ចីទិញផ្ទះជាកម្មសិទ្ធិផ្ទាល់ខ្លួន	១២០,១	២១៥,២	១៤១,៧	២២៩,២	១២៨,០
៤. ឥណទានផ្សេងៗ	២៣,៦	៤៣,៧	១៤១,៨	៣៣,០	-៩៨,១
សរុបឥណទានទទួលបាន	១២៤,០	៧៨៦,៨	១.០៣៧,៣	២.០៦៧,៣	៧០៩,៩
(បម្រែបម្រួលប្រចាំខែជាគានរៀល)					
១. គ្រឹះស្ថានហិរញ្ញវត្ថុ	-២៥,៦	១៤,៤	១៨,៣	៤,៦	-១,៤
១.១ ធនាគារជាតិនៃកម្ពុជា	០,០	០,០	០,០	០,០	០,០
១.២ គ្រឹះស្ថានហិរញ្ញវត្ថុទទួលបានប្រាក់បញ្ញើ	-២៨,៥	១៨,៨	៧,៩	៤,២	-២,៤
១.៣ គ្រឹះស្ថានហិរញ្ញវត្ថុផ្សេងៗទៀត	-១៤,៨	៥,៥	៤២,២	៥,៤	០,២
២. គ្រឹះស្ថានមិនមែនសេវាហិរញ្ញវត្ថុ	០,៥	០,៦	០,៧	៣,៤	១,១
២.១ កសិកម្ម រុក្ខាប្រមាញ់ និងនេសាទ	១,៩	-០,៩	១,៣	២,៤	០,៨
២.២ ឧស្សាហកម្មរ៉ែ	០,៤	២,២	០,៩	០,៣	០,៦
២.៣ កម្មវិធីសាលកម្ម	២,៣	១,៣	-១,០	១,៦	១,៤
២.៤ ការផ្គត់ផ្គង់សេវាសាធារណៈ	-១២,៥	២,៥	៣,២	២,១	០,១
២.៥ សំណង់	៧,១	៣,៥	០,២	៥,៦	០,៥
២.៦ ការផ្តល់ជូនដំបូង	-៥,៨	-០,៤	-៣,០	៤,៥	-០,៧
២.៧ ការផ្តល់ជូនរាយ	១,៥	០,២	០,៧	៤,៦	១,៨
២.៨ សណ្ឋាគារ និងភោជនីយដ្ឋាន	០,៨	០,០	៣,៦	២,១	៣,៥
២.៩ ដឹកជញ្ជូន និងស្តុកបណ្តោះអាសន្ន	៣,២	៤,១	២,០	-១០,៩	៦,៤
២.១០ បណ្តាញព័ត៌មាននិងទូរគមនាគមន៍	៦,១	-២,២	០,៤	៤,២	-២,៧
២.១១ អាជីវកម្មផ្តល់ និងភតិសន្យាប្រតិបត្តិការ មិនរាប់បញ្ចូលភតិសន្យា និងការផ្តល់អចលនទ្រព្យ	-៥,២	២,៤	១៤,៤	-១,៥	៣,៩
២.១២ ការផ្តល់ជូនអចលនទ្រព្យ	-០,៥	៦,០	២,៦	៤,២	២,៨
២.១៣ សេវាកម្មមិនមែនហិរញ្ញវត្ថុផ្សេងៗទៀត	១,៨	-២,៥	២,០	៤,៤	០,៣
៣. កម្រិតការផ្តល់ខ្លួន	២,៩	៣,៣	៣,៦	៣,៤	២,៧
៣.១ ការឱ្យខ្ចីជាបុគ្គល	២,៨	១,៨	៤,៥	២,៣	២,៩
៣.២ ការឱ្យខ្ចីតាមប័ណ្ណឥណទាន	៦,៩	៦,៧	២,៤	-០,៧	៦,៨
៣.៣ ការឱ្យខ្ចីទិញផ្ទះជាកម្មសិទ្ធិផ្ទាល់ខ្លួន	២,៨	៤,៤	២,៨	៤,៤	២,៣
៤. ឥណទានផ្សេងៗ	២,៨	៤,៥	១៣,៩	២,៨	-៨,២
សរុបឥណទានទទួលបាន	០,២	១,៣	១,៧	៣,៤	១,១

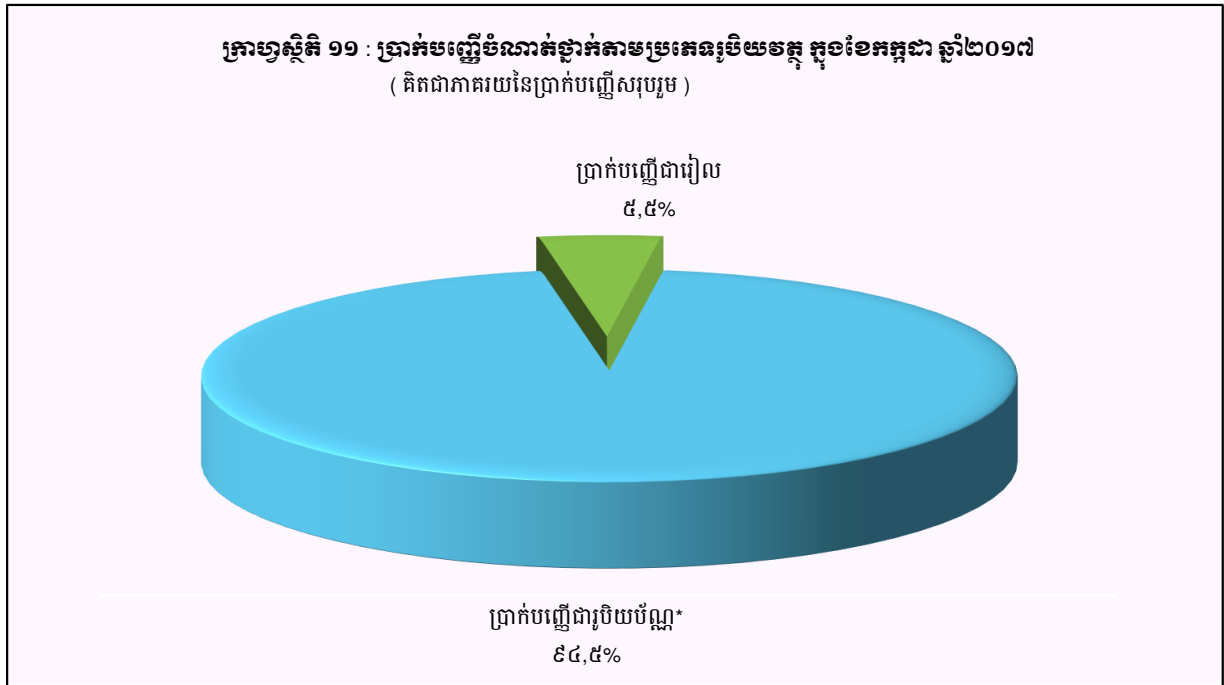
* ទិន្នន័យកែតម្រូវ

តារាង ១៦ : ប្រាក់បញ្ញើនៅធនាគារទទួលប្រាក់បញ្ញើ

(ឯកតា : ប៊ីលានរៀល)

	ឆ្នុ-១៦	មេសា-១៧	ឧសភា-១៧	មិថុនា-១៧	កក្កដា-១៧
ប្រាក់បញ្ញើជាទៀល					
ប្រាក់បញ្ញើចរន្ត	៩០០,០	៩៣០,៥	៩៩៣,៤	១.១៤២,២	១.១៩២,៦
ប្រាក់បញ្ញើសន្សំ	១.០០១,០	៧៦០,១	៩២២,៤	១.១០៨,៥	១.០៣០,៦
ប្រាក់បញ្ញើមានកាលកំណត់	១.៣៥៨,៨	១.១១១,៩	១.១០៣,៩	១.១៣៧,៤	១.៣២៥,៣
ប្រាក់បញ្ញើផ្សេងៗ	៣៥,៩	៣២,១	៣៨,១	៣៨,៥	៣៩,៥
សរុប	៣.២៩៥,៧	២.៨៣៤,៦	៣.០៥៧,៨	៣.៤២៦,៦	៣.៥៨៨,១
ប្រាក់បញ្ញើជាប្រតិបត្តិ*					
ប្រាក់បញ្ញើចរន្ត	១០.៤៤៤,០	១១.៤១៩,៤	១១.៨៨០,៣	១២.៩៥៨,៧	១៣.១៥៧,០
ប្រាក់បញ្ញើសន្សំ	១៥.៦៤២,៤	១៨.១១៣,៤	១៨.១៦២,១	១៨.៤៣៩,៤	១៩.១៤៧,០
ប្រាក់បញ្ញើមានកាលកំណត់	២៥.៥២៣,២	២៧.០០៧,៧	២៧.៣៦៤,៣	២៧.៩៦៥,៤	២៨.៤៣០,៨
ប្រាក់បញ្ញើផ្សេងៗ	៧៩៤,៤	៨៣១,០	៨០១,០	៨៧០,១	៨០៩,៨
សរុប	៥២.៤០៤,១	៥៧.៣៧១,៥	៥៨.១៤៦,៧	៦០.២៣៣,៦	៦១.៥៤៤,៧
សរុបរួម	៥៥.៦៩៩,៨	៦០.២០៦,២	៦១.២០៤,៥	៦៣.៦៦០,២	៦៥.១៣២,៨

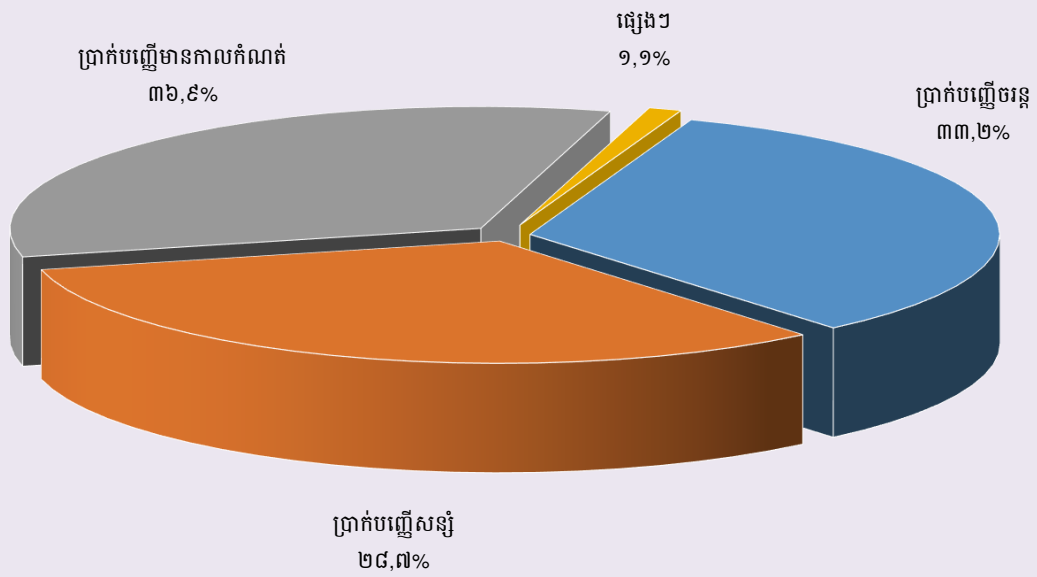
* ប្រាក់បញ្ញើជាប្រតិបត្តិរបស់និវាសន និងអនិវាសនកម្ពុជា



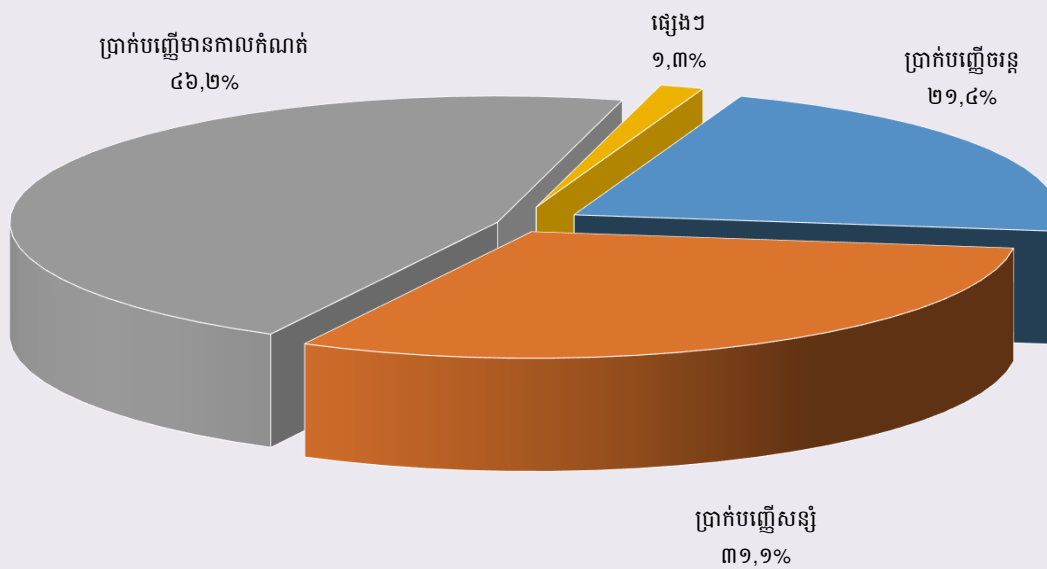
តារាង ១៧ : បម្រែបម្រួលប្រចាំខែនៃប្រតិបត្តិការប្រាក់បញ្ញើរបស់ធនាគារទទួលប្រាក់បញ្ញើ

	ធ្នូ-១៦	មេសា-១៧	ឧសភា-១៧	មិថុនា-១៧	កក្កដា-១៧
(បម្រែបម្រួលប្រចាំខែជាដើមនៃរៀន)					
ប្រាក់បញ្ញើជាដើម					
ប្រាក់បញ្ញើចរន្ត	-២,០	-៣៧២,៣	៦២,៨	១៤៨,៨	៥០,៤
ប្រាក់បញ្ញើសន្សំ	-៦៩,៦	-៧៦,១	១៦២,៣	១៨៦,១	-៧៧,៨
ប្រាក់បញ្ញើមានកាលកំណត់	១៤៣,៧	៩៨,៦	-៧,៩	៣៣,៥	១៨៧,៩
ប្រាក់បញ្ញើផ្សេងៗ	-២៧,៣	១,៤	៦,០	០,៤	១,០
សរុប	៤៤,៧	-៣៤៨,៤	២២៣,១	៣៦៨,៨	១៦១,៥
ប្រាក់បញ្ញើជារូបិយប័ណ្ណ					
ប្រាក់បញ្ញើចរន្ត	៦១៥,៤	-១៩០,៤	៤៦០,៩	១.០៧៨,៥	១៩៨,៣
ប្រាក់បញ្ញើសន្សំ	៤៨៩,២	៥០៧,១	៤៨,៧	២៧៧,៣	៧០៧,៦
ប្រាក់បញ្ញើមានកាលកំណត់	៣៤៦,៨	៩២៦,៩	៣៥៦,៦	៦០១,១	៤៦៥,៤
ប្រាក់បញ្ញើផ្សេងៗ	-២០២,៩	៥៩,១	-៣០,១	៦៩,២	-៦០,៣
សរុប	១.២៤៨,៥	១.៣០២,៧	៨៣៦,១	២.០២៦,០	១.៣១១,០
សរុបរួម	១.២៩៣,៣	៩៥៤,៣	១.០៥៩,៣	២.៣៩៤,៨	១.៤៧២,៦
(បម្រែបម្រួលប្រចាំខែជាភាគរយ)					
ប្រាក់បញ្ញើជាដើម					
ប្រាក់បញ្ញើចរន្ត	-០,២	-២៨,៦	៦,៨	១៥,០	៤,៤
ប្រាក់បញ្ញើសន្សំ	-៦,៥	-៩,១	២១,៣	២០,២	-៧,០
ប្រាក់បញ្ញើមានកាលកំណត់	១១,៨	៩,៧	-០,៧	៣,០	១៦,៥
ប្រាក់បញ្ញើផ្សេងៗ	-៤៣,២	៤,៥	១៨,៧	១,០	២,៦
សរុប	១,៤	-១០,៩	៧,៩	១២,១	៤,៧
ប្រាក់បញ្ញើជារូបិយប័ណ្ណ					
ប្រាក់បញ្ញើចរន្ត	៦,៣	-១,៦	៤,០	៩,១	១,៥
ប្រាក់បញ្ញើសន្សំ	៣,២	២,៩	០,៣	១,៥	៣,៨
ប្រាក់បញ្ញើមានកាលកំណត់	១,៤	៣,៦	១,៣	២,២	១,៧
ប្រាក់បញ្ញើផ្សេងៗ	-២០,៣	៧,៧	-៣,៦	៨,៦	-៦,៩
សរុប	២,៤	២,៧	១,៥	៣,៥	២,២
សរុបរួម	២,៤	១,៦	១,៤	៣,៩	២,៣

ក្រាហ្វិក ១២ : ប្រាក់បញ្ញើជារៀងរាល់ថ្ងៃចំណាត់ថ្នាក់តាមប្រភេទ ក្នុងខែកក្កដា ឆ្នាំ២០១៧
 (គិតជាភាគរយនៃប្រាក់បញ្ញើជារៀងរាល់ថ្ងៃ)



ក្រាហ្វិក ១៣ : ប្រាក់បញ្ញើជារូបិយប័ណ្ណចំណាត់ថ្នាក់តាមប្រភេទ ក្នុងខែកក្កដា ឆ្នាំ២០១៧
 (គិតជាភាគរយនៃប្រាក់បញ្ញើជារូបិយប័ណ្ណសរុប)



តារាង ១៨ : សកម្មភាពផ្តល់គណនារបស់គ្រឹះស្ថានមីក្រូហិរញ្ញវត្ថុ និង អង្គការមិនមែនរដ្ឋាភិបាល

គ្រា	ចំនួន				ចំនួនប្រាក់កម្ចី (ប៊ីលានរៀល)	អត្រាការប្រាក់	
	ស្រុក	ឃុំ	ភូមិ	គ្រួសារ		ខែ	ឆ្នាំ
២០០៩	១.២៧៧	៨.១៨៩	៤២.៧២៩	៩០៤.២៩៨	១.២៨៦	២%-៣%	២៤%-៣៦%
២០១០	១.៥០៩	៩.៧៣០	៥២.១២២	១.០២០.៧៨៤	១.៧៨០	២%-៣%	២៤%-៣៦%
២០១១	១.៦៤៨	១០.៩២០	៦០.៥៥១	១.១៤១.៩១៣	២.៥៩១	២%-៣%	២៤%-៣៦%
២០១២	២.១២១	១៣.៨៨៥	៧៦.១៨៧	១.៣៤៤.២៥៥	៣.៦១៧	២%-៣%	២៩%-៣៧%
២០១៣							
ផ្ទុ	២.២៨២	១៦.៣៨៤	៨៩.៨២៩	១.៦១០.៨៤៤	៥.៣៦៤	២%-៣%	២៧%-៣៩%
២០១៤							
វិទ្យុកា	២.៧១២	១៨.០៧៦	១០៨.៨៩២	១.៨៤១.៦៥២	៨.១១២	២%-៣%	២៧%-៣៩%
ផ្ទុ	២.៧៥៤	១៨.២៥៤	១០៧.៩៦៤	១.៨៤៤.៨៩៣	៨.៣៤០	២%-៣%	២៧%-៣៩%
២០១៥							
មករា	២.៧៧៨	១៨.៣៦៧	១០៨.៥៦១	១.៨៤៩.១៦៤	៨.៧៤៦	២%-៣%	២៧%-៣៩%
កម្ពុ:	២.៨១១	១៨.៥១៧	១០៩.៥៥៥	១.៨៤៤.៣០៨	៨.៩៣៦	២%-៣%	២៧%-៣៩%
មីនា	២.៨៦៣	១៨.៧៣៦	១១១.១៨៥	១.៨៥៥.៤៥៥	៩.២៨២	២%-៣%	២៧%-៣៩%
មេសា	៣.០១១	១៩.២៥៩	១១២.៧៧៤	១.៨៦២.៧៦៥	៩.៦០០	២%-៤%	២៥%-៤១%
ឧសភា	៣.១០៤	១៩.៧០២	១១៩.៧៤២	១.៨៧៧.៦៨២	៩.៨៥៩	២%-៤%	២៥%-៤១%
មិថុនា	៣.២៧២	២០.៨៣៣	១២០.៩៧៥	១.៩២៧.៨៧៨	១០.២០៧	២%-៤%	២៥%-៤១%
កក្កដា	៣.៣៦៨	២១.០២៤	១២១.៧៦៦	១.៩៥១.១១៧	១០.៦០២	២%-៤%	២៥%-៤១%
សីហា	៣.៤៤៥	២២.២១៩	១២៦.៧០៧	១.៩៨៩.៣៤២	១០.៩៤២	២%-៤%	២៥%-៤១%
កញ្ញា	៣.៤៩៧	២៣.៤២២	១៣៣.០៤៧	២.០៦២.៦៣២	១១.៥១០	២%-៤%	២៥%-៤១%
តុលា	៣.៧៩៥	២៣.០៤៥	១២៣.៣៤១	២.០៤៤.៤០៥	១១.៧៦៤	២%-៤%	២៥%-៤១%
វិច្ឆិកា	៣.៩៣២	២៤.៣១៧	១២៥.៨១៦	២.០៩៧.៦៣២	១២.០៩៣	២%-៤%	២៥%-៤១%
ធ្នូ	៤.៥៧៦	២៧.៥១០	១៤១.៥១៤	២.១៤៩.១៨០	១២.៣៦៥	២%-៤%	២៥%-៤១%
២០១៦							
មករា	៤.៩៨៦	២៩.៧៥៣	១៥៦.៩៨២	២.២២៤.៣៧១	១២.៨៧៧	២%-៤%	២៥%-៤១%
កម្ពុ:	៤.៨៧៣	២៩.១៣០	១៤៧.៥៦៦	២.១៧៨.០១០	១២.៩៧២	២%-៤%	២៥%-៤១%
មីនា	៥.២១៧	៣០.៩៤១	១៥៩.៧៧៨	២.២០៩.៥៦០	១៣.៥៤៣	២%-៤%	២៥%-៤១%
មេសា	៥.០០២	២៩.៧៨៩	១៤៩.៦០០	២.១០៤.២៥៤	១១.៧៤៥	២%-៤%	២៥%-៤១%
ឧសភា	៥.០៨៣	៣០.០៨៨	១៤៩.៩២១	២.១០៣.៥៨៩	១១.៧៥៨	២%-៤%	២៥%-៤១%
មិថុនា	៥.៤១៧	៣១.០៦៧	១៤៧.៩៧៩	២.១២៩.០៨៦	១១.៥៧៤	២%-៤%	២៥%-៤១%
កក្កដា	៥.២៧២	២៩.៧៨៦	១៥០.៣០៥	២.០៩៤.៧៦៥	១១.៦៧៦	២%-៤%	២៥%-៤១%
សីហា	៥.៣៤៨	២៩.៩២៤	១៥០.៨៣៦	២.០៩៧.៧២២	១១.៨៤៥	២%-៤%	២៥%-៤១%
កញ្ញា	៦.០៥២	៤១.០៥៥	១៥៤.៥៩៣	២.១៥៤.៧៣៦	១២.២០៦	២%-៤%	២៥%-៤១%
តុលា	៥.៩២២	៣២.៤១៩	១៥៥.០៧៧	២.១៥២.២៦៥	១២.៣៣៣	២%-៤%	២៥%-៤១%
វិច្ឆិកា	៥.៩០៨	៣២.៤២៧	១៥៥.០៨៧	២.១៤៤.៥៨៧	១២.៥៧១	២%-៤%	២៥%-៤១%
ធ្នូ	៥.៩៧១	៣២.៥៩៩	១៥៥.៤៩៩	២.១២៩.៩០៧	១២.៩៥៤	២%-៤%	២៥%-៤១%
២០១៧**							
មករា	៣.៦២៩	២១.៥៤៨	១១៥.១៩២	១.៨៤៩.៤៨៩	១៣.០២៧	២%-៣,៥%	២៥%-៤១%
កម្ពុ:	៣.៥៨៥	២១.៤៣៦	១១៥.៧២៧	១.៨៣៧.២៧៣	១៣.២៥២	២%-៣,៧%	២៥%-៤១%
មីនា	៣.១៦០	១៩.០៩៣	១០៦.៥០០	១.៧៩៤.៥៣២	១៣.៦២៥	២%-៣,៧%	២៤,៥%-៤១%
		ចំនួនសាខា			ចំនួនប្រាក់កម្ចី		អត្រាការប្រាក់
	ការរៀនសូត្រ	ខេត្ត/ក្រុង	ស្រុក/ខណ្ឌ	គ្រួសារ	(ប៊ីលានរៀល)	ខែ	ឆ្នាំ
មេសា	៧១	៣៤៥	១.៣៥២	១.៨២៣.៤២០	១៣.៨៣៦	១,៣%-២,៦%	១៦,៥%-៣១,១%
ឧសភា	៧១	៣៦១	១.០០៣	១.៨២៦.១៣៨	១៤.២៧៥	១,៦%-៣%	១៩,៩%-៣៥,១%
មិថុនា	៧៤	៣៧២	៩៩៥	១.៨១៧.៧១៩	១៤.៦៦៣	១,៦%-៣%	១៩,៨%-៣៣,៧%
កក្កដា	៧៧	៣៧៥	១.០៣៦	១.៨១៥.៨២០	១៥.២១៤	១,៦%-២,៨%	១៩,៥%-៣៣%

* ទិន្នន័យកែតម្រូវ
 ** មិនរាប់បញ្ចូលអង្គការមិនមែនរដ្ឋាភិបាល

តារាង ១៩ : ការដាក់ទាញមូលប្បទានបម្រុងប្រាក់រៀលតាមរយៈសភាដាក់ទាញ

កាលបរិច្ឆេទ	ចំនួន	ចំនួនថ្ងៃ	ចំនួន	ចំនួនទឹកប្រាក់	ចំនួនទឹកប្រាក់	មូលប្បទានបម្រុងបញ្ជូនក្រឡាប់	
	មូលប្បទានបម្រុងបញ្ជូន	ដាក់ទាញ	មូលប្បទានបម្រុងបញ្ជូន	សរុប	មធ្យមប្រចាំថ្ងៃ	ចំនួន	ទឹកប្រាក់
	បានទូទាត់		ដាក់ទាញក្នុងថ្ងៃ	(បីលានរៀល)	(បីលានរៀល)	មូលប្បទានបម្រុង	(បីលានរៀល)
	១	២	៣=១/២	៤	៥=៤/២	៦	៧
ឆ្នាំ ២០០៩	២.៧៨៥	២២	១២៧	១៣៥,៣	៦,២	១៥	០,១
សរុប	៣១.២៨៧	២៣៨	១៣១	១.៣១៩,៤	៥,៥	១០៧	៣,១
ឆ្នាំ ២០១០	២.៨៨៦	២២	១៣១	១៧៥,៧	៨,០	៩	០,៣
សរុប	៣២.៨៥៤	២៣៦	១៣៩	១.៦២៧,២	៦,៩	១១១	២,៦
ឆ្នាំ ២០១១	៣.៣២០	២១	១៥៨	១៧៨,២	៨,៥	២	០,៣
សរុប	៣៤.៧៤២	២៣៦	១៤៧	១.៨២០,៥	៧,៧	៨៧	៤,៨
ឆ្នាំ ២០១២	៣.០៥៦	២០	១៥៣	១៦៣,៧	៨,២	១៦	១,១៥
សរុប	៣៩.២៨៨	២៣៤	១៦៥	២.៣៤៤,០	១០,០	១០៦	១២,៤
ឆ្នាំ ២០១៣	៣.៦៥១	២០	១៨៣	២៥០,៥	១២,៥	២៧	០,២៧
សរុប	៤២.៩៩៣	២៣១	១៨៦	៣.៥០៥,៧	១៥,២	២១២	៤៣,៧
ឆ្នាំ ២០១៤	៤.០៧៤	២០	២០៤	៣៩១,៥	១៩,៦	៨	២,១៤
សរុប	៤៤.៧៧៨	២៣២	១៩៣	៣.៧៩៩,៣	១៦,៣	១៤៥	៣៣,៣
២០១៥							
កុលា	៨.១៧៣	១៦	៥១១	៣៧៦,២	២៣,៥	៣៥	០,៤៨
វិទ្យុកា	៨.០៥២	១៧	៤៧៤	៤០៥,០	២៣,៨	១៣	២,៨៣
ផ្ទះ	១០.៧០៩	២២	៤៨៧	៥១៩,៩	២៣,៦	២៩	០,៧៩
សរុប	១០៦.៩១៩	២៣៧	៤៥៩	៤.៨៩៩,២	២០,៨	២៥៦	៤៧,៤
២០១៦							
មេសា	៥.៥២៣	១៨	៣០៧	៣២៥,៤	១៨,១	៨	០,៣៧
ឧសភា	៥.៨៩៩	១៧	៣៤៧	៣៣៦,១	១៩,៨	១៥	០,២០
មិថុនា	៩.៣៦០	២១	៤៤៦	៣៨៨,១	១៨,៥	១៩	០,៦៥
កក្កដា	៧.៨២៥	២១	៣៧៣	៤១០,២	១៩,៥	១៨	៥,២១
សីហា	៧.៨៨៩	២៣	៣៤៣	៣៧៥,១	១៦,៣	១៥	១,១៩
កញ្ញា	៦.៨៨៥	២១	៣២៦	៤២៩,០	២០,៤	៩	០,២៤
តុលា	៤.៥៧៥	១៩	២៤១	៥៥៨,០	២៩,៤	៧	៥៤,០១
វិច្ឆិកា	៣.៧៥៣	១៩	១៩៨	៥០០,៩	២៦,៤	១២	០,៧១
ធ្នូ	៣.៩៣៨	២២	១៧៩	៤៩០,០	២២,៣	១៣	៣,១៥
សរុប	៨២.២៩១	២៤២	៣៤០	៥.៤២១,៨	២២,៤	១៨៦	១១៧,៥០
២០១៧							
មករា	៣.៣៥១	២១	១៦០	៥២២,២	២៤,៩	៨	០,៣៦
កុម្ភៈ	៣.៤៣០	២០	១៧២	៥៣៨,៩	២៦,៩	១៤	០,៦៦
មីនា	៣.៥៥៦	២២	១៦២	៦៩៥,៣	៣១,៦	១២	៦,៥០
មេសា	២.៧២៣	១៨	១៥១	៣៤៥,៣	១៩,២	១០	០,៩១
ឧសភា	២.៧៥០	១៩	១៤៥	៥៥២,០	២៩,១	១០	០,៣១
មិថុនា	២.៩១៨	២០	១៤៦	៥៨៥,០	២៩,២	២	០,០២
កក្កដា	២.៨៣៣	២១	១៣៥	៤៣១,០	២០,៥	៤	១,២១
សរុប	២១.៥៦១	១៤១	១៥៣	៣.៦៦៩,៦	២៦,០	៦០	៩,៩៨

*ទិន្នន័យប្រែកម្រិត

តារាង ២០ : ការដាក់ទុនមូលប្បទានប្រតិបត្តិការសេវាសាងសង់

កាលបរិច្ឆេទ	ចំនួន	ចំនួនថ្ងៃ	ចំនួន	ចំនួនទឹកប្រាក់	ចំនួនទឹកប្រាក់	មូលប្បទានប័ត្របញ្ជូនត្រឡប់	
	មូលប្បទានប័ត្រ	ដាក់ទុន	មូលប្បទានប័ត្រ	សរុប	មធ្យមប្រចាំថ្ងៃ	ចំនួន	ទឹកប្រាក់
	បានទូទាត់		ដាក់ទុនក្នុងថ្ងៃ	(លានដុល្លារអាមេរិក)	(លានដុល្លារអាមេរិក)	មូលប្បទានប័ត្រ	(លានដុល្លារអាមេរិក)
	១	២	៣=១/២	៤	៥=៤/២	៦	៧
ឆ្នាំ ២០០៩	៤០.៩០៧	២២	១.៨៥៩	៥៤៧,៦	២៤,៩	២៦២	៦,៧
សរុប	៤២០.៤៤០	២៣៨	១.៧៦៧	៥.៨២១,៤	២៤,៥	២.៨៥៤	៤៦,៧
ឆ្នាំ ២០១០	៤៩.៦៧៣	២២	២.២៥៨	៧៩៥,៥	៣៦,២	២៧៥	៩,៩
សរុប	៤៨៥.១៨៩	២៣៦	២.០៥៦	៧.០០៨,៧	២៩,៧	២.៧៦៦	៤៧,៥
ឆ្នាំ ២០១១	៥២.៧០០	២១	២.៥១០	៩៩៦,៩	៤៧,៥	២៧០	៧,៥
សរុប	៥៥៨.៨៩៤	២៣៦	២.៣៦៨	៩.៩៧២,៧	៤០,៦	៣.២១៤	៩១,៥
ឆ្នាំ ២០១២	៦០.៦៤៧	២០	៣.០៣២	១.១១២,៨	៥៥,៦	៤៥៩	២៥,៨
សរុប	៦៥៨.៣២៩	២៣៤	២.៨១៣	១២.៥៧៤,៩	៥៧,៧	៤.២៤៥	១៨៨,១
ឆ្នាំ ២០១៣	៧៣.០៨៨	២០	៣.៦៥៤	១.៤១៧,៧	៧០,៩	៥១១	១៧,០
សរុប	៨០៣.៣៥២	២៣១	៣.៤៧៨	១៤.៩៩២,២	៦៤,៩	៦.២៤០	២៤៩,៧
ឆ្នាំ ២០១៤	៨៣.៥៧៨	២០	៤.១៧៩	១.៧២៧,០	៨៦,៣	៥៤៥	៣៦,១
សរុប	៨៨៨.៩៧០	២៣១	៣.៨៤៨	១៧.៧១៩,៥	៧៧,៩	៧.៤៤៤	៤២១,៨
ឆ្នាំ ២០១៥	៩៨.០៦២	២២	៤.៤៥៧	១.៨៥៩,៨	៨៤,៥	៧២៨	២១,២
សរុប	៩៩២.៤៣៤	២៣៣	៤.២៥៩	២០.៧៥៤,៤	៩៩,១	៧.១៧០	២៦៨,០
២០១៦							
មេសា	៧៤.០០៥	១៨	៤.១១១	១.៦២៦,៨	៩០,៤	៦៣៩	១៨,៣
ឧសភា	៨៤.៣៣២	១៧	៤.៩៦១	១.៨០៥,៩	១០៦,២	៨៨៣	៧២,២
មិថុនា	៨៧.៥១៩	២១	៤.១៦៨	១.៨២០,៤	៨៦,៧	៧៥៨	៣៧,២
កក្កដា	៨៥.៣១៨	២១	៤.០៦៣	១.៧៥៤,៨	៨៣,៦	៦៦៧	៤៩,៩
សីហា	៩៥.៣០៦	២៣	៤.១៤៤	១.៩៧៦,០	៨៥,៩	៧៨០	៧៧,៤
កញ្ញា	៨៧.៣៧៧	២១	៤.១៦១	១.៨៣៦,០	៨៧,៤	៦៥៨	២៦,១
តុលា	៧៧.៩៤៥	១៩	៤.១០២	១.៧៥១,២	៩២,២	៦៦៣	២៦,៣
វិច្ឆិកា	៨១.៦១១	១៩	៤.២៩៥	១.៧៧៤,១	៩៣,៤	៦៦៥	១៦,៥
ធ្នូ	៩២.៨២០	២២	៤.២១៩	២.២២០,៤	១០០,៩	៧៧៨	៤៤,៨
សរុប	១.០២៥.២០៩	២៤២	៤.២៣៦	២១.៧៩០,៤	៩០,០	៨.៧៣៨	៤៣៩,៦
២០១៧							
មករា	៨៦.៩១៧	២១	៤.១៣៩	២.០១៧,៥	៩៦,១	៧៨៩	៣៤,៧
កុម្ភៈ	៨៣.២៥៩	២០	៤.១៦៣	១.៩៤៥,១	៩៧,៣	៧៣២	២៧,២
មីនា	៩៩.២៣២	២២	៤.៥១១	២.៣០១,១	១០៤,៦	៧៧៨	៣១,៣
មេសា	៧៦.២០៩	១៨	៤.២៣៤	១.៨៤៣,៨	១០២,៤	៦២៣	៣៣,៣
ឧសភា	៩៤.៦៧៧	១៩	៤.៩៨៣	២.២៩៣,០	១២០,៧	៨៧៧	៣២,៩
មិថុនា	៩១.២៩៤	២០	៤.៥៦៥	២.២០៩,២	១១០,៥	៦៧៧	៣៤,៦
កក្កដា	៩៣.០៦៧	២១	៤.៨៣២	២.១៤៥,៧	១០២,២	៦៨៤	៦៣,២
សរុប	៦២៤.៦៥៥	១៤១	៤.៤៣០	១៤.៧៥៦,៥	១០៤,៧	៥.១៦០	២៥៧,៣

*ចំនួននីយកម្ម

តារាង ២១ : ចំនួនភ្ញៀវមនោសម័យកាលប្រទេសកម្ពុជា

	២០១៦	២០១៧			% នៃចំនួនសរុប		បម្រែបម្រួល %	
	ផ្ទុំ	ឧសភា	មិថុនា	កក្កដា	មិថុនា	កក្កដា	មិថុនា/ឧសភា	កក្កដា/មិថុនា
(ភ្ញៀវមនោសម័យកាលប្រទេសកម្ពុជាបែបបែកតាមប្រភេទ)								
ប្រធានយន្តហោះអន្តរជាតិភ្នំពេញ	១២៣.៨៤៧	១០៦.៦៤៨	១១១.៩១១	១៣៥.០៩៤	២៩,៦	៣០,២	៤,៩	២០,៧
ប្រធានយន្តហោះអន្តរជាតិសៀមរាប	១៨០.៣០២	១១០.៧០៦	១១១.១៩៨	១៣៥.២៨១	២៩,៤	៣០,៣	០,៤	២១,៧
ផ្លូវគោក	២៩២.៦៧០	១៤៦.៤១៦	១៥០.៥៩៦	១៦៩.៥៣២	៣៩,៨	៣៨,០	២,៩	១២,៦
ផ្លូវទឹក	១៤.៧១៥	៥.០៣៩	៤.៣៤៤	៦.៧២០	១,១	១,៥	-១៣,៨	៥៤,៧
ប្រះវិហារ	០	០	០	០	០,០	០,០	០,០	០,០
សរុប	៦១១.៥៣៤	៣៦៨.៨០៩	៣៧៨.០៤៩	៤៤៦.៦២៧	១០០,០	១០០,០	២,៥	១៨,១
(ភ្ញៀវមនោសម័យកាលប្រទេសកម្ពុជាបែបបែកតាមប្រទេស)								
អ្នកទេសចរ	៥៥៨.១៨២	៣១៩.៧៣០	៣២៨.២៦០	៣៩៥.៣៩៣	៨៦,៨	៨៨,៥	២,៧	២០,៥
អ្នកជំនួញ	២៥.៦៦១	៣០.៩២៨	២៩.២៧០	៣១.៨៧៧	៧,៧	៧,១	-៥,៤	៨,៩
ផ្សេងៗ	២៧.៦៩១	១៨.១៥១	២០.៥១៩	១៩.៣៥៧	៥,៥	៤,៣	១៣,០	-៥,៧
សរុប	៦១១.៥៣៤	៣៦៨.៨០៩	៣៧៨.០៤៩	៤៤៦.៦២៧	១០០,០	១០០,០	២,៥	១៨,១
(ដំបូងប្រទេសមធ្យមដែលមានភ្ញៀវមនោសម័យកាលប្រទេសកម្ពុជាច្រើនជាងគេ)								
ចិន	៩៣.៥០១	៨០.២៨៧	៨៨.៨៩៧	១០៤.៩៩៣	២៣,៥	២៣,៥	១០,៧	១៨,១
វៀតណាម	១១៥.៤៨២	៥៩.៨៨៥	៦០.០៩៣	៧៨.២៩២	១៥,៩	១៧,៥	០,៣	៣០,៣
ឡាវ	៥៤.៩២០	៤១.៩៣២	៤០.៦៥១	៤២.៥២៩	១០,៨	៩,៥	-៣,១	៤,៦
ថៃ	៦៣.៩៧០	២៤.១៥៧	២១.៧៦៨	២៧.១៦០	៥,៨	៦,១	-៩,៩	២៤,៨
កូរ៉េខាងត្បូង	២៧.២៥៣	១៥.៩៣៥	២១.៣៦៧	២៥.០៩១	៥,៤	៥,៦	២,៣	២២,០
សហរដ្ឋអាមេរិក	៤១.៦៤១	២០.១១៩	២០.៥៧៣	២០.៩៦០	៥,៧	៤,៧	៣៤,១	-១,៩
បារាំង	១៦.៥០៨	១៣.២៥០	១៤.៧៩៨	១៣.៧១៦	២,២	៣,១	-៣,៤	៦៣,៨
អង់គ្លេស	២១.៩០៨	១២.២៦៦	១២.៧៤៣	១៣.៤៥៨	២,៩	៣,០	៦,៧	២៤,៥
ជប៉ុន	១៥.៨៦៥	១០.១៣៣	១០.៨១១	១៣.៣៥០	៣,៤	៣,០	៣,៩	៤,៨
ម៉ាឡេស៊ី	១៧.៨២១	៧.៤៧៦	៩.២៦៨	១២.៦៥៧	៣,៩	២,៨	១១,៧	-១៤,៥
ផ្សេងៗ	១៤២.៦៦៥	៨៣.៣៦៩	៧៧.០៨០	៩៤.៤២១	២០,៦	២១,១	-៥,១	២១,១
សរុប	៦១១.៥៣៤	៣៦៨.៨០៩	៣៧៨.០៤៩	៤៤៦.៦២៧	១០០,០	១០០,០	២,៥	១៨,១

ប្រភព : ក្រសួងទេសចរណ៍ និង នាយកដ្ឋានអន្តោប្រវេសន៍ នៃក្រសួងមហាផ្ទៃ

តារាង ២២ : ស្ថិតិសាំបូល និងសាំបេញទំនិញរបស់ប្រទេសកម្ពុជា

(ឯកតា : ប៊ីលានរៀល)

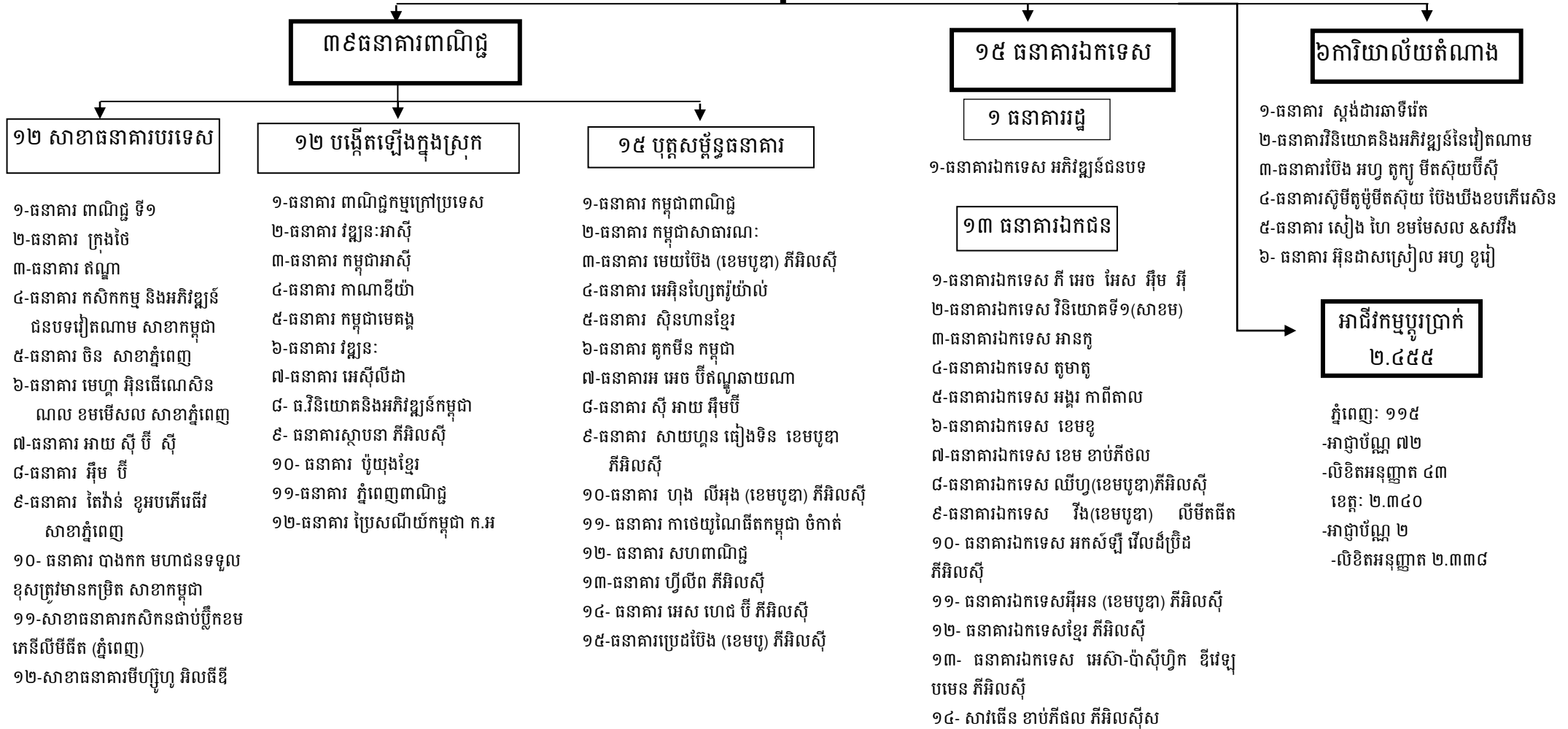
	២០១៦	២០១៧			បម្រែបម្រួលជាពាន់លានរៀល		បម្រែបម្រួល %	
	ដុ	ឧសភា	មិថុនា	កក្កដា	មិថុនា/ឧសភា	កក្កដា/មិថុនា	មិថុនា/ឧសភា	កក្កដា/មិថុនា
(សាំបូលតាមប្រភេទទំនិញ)								
បារី	៦៧,៨	៧៨,២	៨៣,៩	៨២,៦	៥,៦	-១,៣	៧,២	-១,៥
ម៉ូតូ	៧១,៦	៨៥,៤	៧៣,៣	៦០,៣	-១២,១	-១៣,០	-១៤,២	-១៧,៧
ស្រាបៀរ	៩,២	៧,៨	៥,៥	៤,៧	-២,៤	-០,៨	-៣០,៣	-១៤,៣
ក្បាល VCRs	០,២	០,១	០,២	០,៣	០,១	០,០	៥៧,៤	១៥,៥
ទូរទស្សន៍	១,៤	១,១	១,៣	៣,៣	០,២	២,០	១៨,៩	១៥៥,៤
កាសែតម៉ាញ៉េ	០,១	០,៦	០,៩	០,៧	០,៣	-០,២	៥២,៤	-២៥,៥
មាស	៣១១,៤	៧០,៦	៤៦,៦	១២៨,០	-២៤,០	៨១,៤	-៣៤,០	១៧៤,៦
រថយន្ត	២៣៤,៣	២៧១,១	២៤៩,២	២១១,៧	-២១,៩	-៣៧,៥	-៨,១	-១៥,១
សម្ភារៈសំណង់	៥៥,៧	៧៩,៩	៨៨,៩	៨៦,៧	៩,០	-២,២	១១,២	-២,៤
សម្លៀកបំពាក់	២៨,៣	៣៤,២	៣០,៥	៣៥,៣	-៣,៦	៤,៨	-១០,៧	១៥,៧
ក្រណាត់	៨,៦	៧,៦	៦,៤	៦,១	-១,២	-០,៣	-១៦,២	-៤,១
ផលិតផលប្រេង	៤១៣,៨	២៤១,៤	២៣៨,៨	២៤៧,៣	-២,៦	៨,៥	-១,១	៣,៦
ស្ករស	២០,២	១២,៧	១០,៣	១២,៤	-២,៤	២,១	-១៨,៧	២០,២
ស៊ីម៉ង់ត៍	២២,៣	២៨,០	២៨,០	៤៣,២	០,០	១៥,២	០,១	៥៤,៤
ដែក	៥៧,៩	៥៣,៦	៥៨,០	៥១,២	៤,៤	-៦,៨	៨,១	-១១,៧
ផ្សេងៗ	១.០១២,៤	១.១២៦,១	១.២៤០,៨	១.១៥៨,៣	១១៤,៧	-៨២,៥	១០,២	-៦,៦
នាំចូលរួចពន្ធ	២.១៥០,១	២.៦៧៩,៥	២.៥៩៨,៦	២.៤៧២,៣	-៨០,៩	-១២៦,៣	-៣,០	-៤,៩
សាំបូលសរុប (cif)	៤.៤៦៥,០	៤.៧៧៨,០	៤.៧៦១,១	៤.៦០៤,៤	-១៦,៩	-១៥៦,៦	-០,៤	-៣,៣
នាំចូលសរុប (cif) ដកថ្លៃមាស	៤.១៣៥,៦	៤.៧០៧,៤	៤.៧១៤,៥	៤.៤៧៦,៥	៧,១	-២៣៨,០	០,២	-៥,០
ថ្លៃដឹកជញ្ជូន និងធានារ៉ាប់រង	៣៣២,៣	៣៧៦,៦	៣៧៧,២	៣៥៨,១	០,៦	-១៩,០	០,២	-៥,០
សាំបូលសរុប (fob)	៤.១៣២,៧	៤.៤០១,៤	៤.៣៣៧,៩	៤.២៦៦,៣	-១៧,៥	-១៣៧,៦	-០,៤	-៣,១
(សាំបេញតាមប្រភេទទំនិញ)								
ឈើកាវ	០,១	១,៦	៦,៣	២,៧	៤,៧	-៣,៦	២៨៥,៥	-៥៦,៨
ផលិតផលនេសាទ	០,៣	០,២	០,១	០,១	-០,២	០,០	-៦៨,៨	-៣,៩
កៅស៊ូ	១០៦,៦	៧២,០	៧៥,២	៩០,៦	៣,៣	១៥,៤	៤,៥	២០,៤
ផលិតផលក្នុងស្រុកផ្សេងៗ	៨,២	៤៤,០	៣៤,៤	៣៣,៥	-៩,៧	-០,៩	-២១,៩	-២,៦
នាំចេញរួចពន្ធ	៣.២២៥,៤	៣.០០១,២	៤.៥៨១,០	៤.១៤០,៥	១.៥៧៩,៩	-៤៤០,៥	៥២,៦	-៩,៦
- សម្លៀកបំពាក់	២.៣៧៧,៩	១.៨៨៦,២	៣.០២៨,៨	២.៨៨១,៧	១.១៤២,៧	-១៤៧,១	៦០,៦	-៤,៩
- វ៉ែល្យែត	៣៧១,៣	២៦៥,៧	៣៩៩,៥	៣០២,២	១៣៣,៧	-៩៧,៣	៥០,៣	-២៤,៤
- អំបោះ និងក្រណាត់	២,៨	៣៣,៩	៤,០	៣,៩	-២៩,៩	-០,១	-៨៨,១	-៣,៦
- ផ្សេងៗ	៤៧៣,៤	៨១៥,៣	១.១៤៨,៧	៩៥២,៧	៣៣៣,៣	-១៩៦,០	៤០,៩	-១៧,១
សាំបេញសរុប (fob)	៣.៣៤០,៦	៣.១១៩,០	៤.៦៩៧,០	៤.២៦៧,៣	១.៥៧៨,០	-៤២៩,៦	៥០,៦	-៩,១

ប្រភព : អគ្គនាយកដ្ឋានគយ និងរដ្ឋាករកម្ពុជា

តារាង ២៣: ប្រព័ន្ធធនាគារកម្ពុជា

ថ្ងៃទី៣១ខែកក្កដាឆ្នាំ២០១៧

ធនាគារជាតិនៃកម្ពុជា



៧៤ គ្រឹះស្ថានមីក្រូហិរញ្ញវត្ថុ

៦៧ គ្រឹះស្ថានមីក្រូហិរញ្ញវត្ថុ

៧ គ្រឹះស្ថានមីក្រូហិរញ្ញវត្ថុទទួលប្រាក់បញ្ញើ

- ១-សីលានិធិ
- ២-សមាគមមូលនិធិសហគមន៍អភិវឌ្ឍន៍កសិករ
- ៣-ម៉ាក់ស៊ីម៉ា
- ៤-ឥណទានពលរដ្ឋរុងរឿង
- ៥-សាមិក
- ៦-ឥណទានអភិវឌ្ឍន៍ប្រជាជន
- ៧-ហ្វាមីលី ហ្វាយនែន
- ៨-ប្រ៊ីន សេនត្រល ម៉ាយក្រូហ្វាយនែន
- ៩-ហ្វីស ហ្វាយនែន
- ១០-វ៉ាយស៊ីភី ម៉ាយក្រូហ្វាយនែន
- ១១-សំរិទ្ធិស័ក មីក្រូហិរញ្ញវត្ថុ
- ១២-ខេមា មីក្រូហិរញ្ញវត្ថុ
- ១៣-ខេមរៈ
- ១៤-ប្រាយម អិមអេហ្វ
- ១៥-សុណាគ្រា
- ១៦-មីៈ ហ្វាយនែន
- ១៧- ពិភពថ្មី មីក្រូហិរញ្ញវត្ថុ ភីអិលស៊ី
- ១៨- សម្បត្តិ ហ្វាយនែន ភីអិលស៊ី
- ១៩- សហគ្រិនភាព អេសធី ម៉ាយ ក្រូហ្វាយនែន ភីអិលស៊ី
- ២០-ខេប៊ីអេសស៊ី (ខេមបូឌា) ភីអិលស៊ី
- ២១-ប៊ិមប៊ូ ហ្វាយនែន ភីអិលស៊ី
- ២២- សែលកាត ហ្វាយនែនភីអិលស៊ី
- ២៣-ធីប៊ីប៊ី (ខេមបូឌា) ភីអិលស៊ី
- ២៤-មហានគរ មីក្រូហិរញ្ញវត្ថុ ភីអិលស៊ី
- ២៥-រ៉ូយ៉ាល់ ម៉ាយក្រូ ហ្វាយនែន ភីអិលស៊ី
- ២៦-អេផល ហ្វាយនែន ភីអិលស៊ី
- ៤៨- ខីលេកធីវ វីន (ខេមបូឌា) ភីអិលស៊ី
- ៤៩- ហ្វូតាថា មីក្រូហិរញ្ញវត្ថុ ភីអិលស៊ី
- ៥១- ម៉ាឌែរ ហ្វាយនែន ភីអិលស៊ី
- ៥៣- ជោគជ័យ ហ្វាយនែន ភីអិលស៊ី
- ២៧-ចំរើន ម៉ាយក្រូហ្វាយនែន
- ២៨-អាភ័ទីវ ភីអិលស៊ី
- ២៩-បាយ័ន ក្រេឌីត
- ៣០-បរិបូណ៌
- ៣១- ឃី ភីអិលស៊ី
- ៣២- ស៊ីធី ភីអិលស៊ី
- ៣៣- លី ហ្វូ ភីអិលស៊ី
- ៣៤-អមតៈ ខាប៊ីចល់
- ៣៥-សច្ចៈ ម៉ាយក្រូហ្វាយនែន
- ៣៦-អូរី ហ្វាយនែនខេប ភីអិលស៊ី
- ៣៧-និរន្តរ មីក្រូហិរញ្ញវត្ថុ ភីអិលស៊ី
- ៣៨-ខែលតា ម៉ាយក្រូហ្វាយនែន ភីអិលស៊ី
- ៣៩-សេនធីវី ខេមបូ ឌីវឌុបមេន ភីអិលស៊ី
- ៤០-តាកា ម៉ាយក្រូហ្វាយនែន ភីអិលស៊ី
- ៤១-សិរីខត្តមមីក្រូហិរញ្ញវត្ថុ ភីអិលស៊ី
- ៤២- ហ្វូណនមីក្រូហ្វាយនែន
- ៤៣- ព្រីនស័មីក្រូហ្វាយនែន
- ៤៤- សម្ព័ន្ធសហគ្រាស ធនតូចនិងមធ្យម
- ៤៥- សាមគ្គី មីក្រូហ្វាយនែន អ៊ិនស៊ីធីស្ត្រូសិន ភីអិលស៊ី
- ៤៦- ខេមបូឌា ឡេប៊ីវើរ ភីអិលស៊ី
- ៤៧- អេស៊ាន ធនស៊ីហ្វិក ហ្វាយនែន ភីអិលស៊ី
- ៥០- អ៊ីខេមីតស៊ី សេហ្សង ម៉ាយក្រូហ្វាយនែន
- ៥២-សហការ ភីអិលស៊ី
- ៥៤- ហ្គោលដិន វែស ភីអិលស៊ី

- ១-អម្រឹត
- ២-ហត្ថាកសិករ
- ៣- អេ អឹម ខេ
- ៤-វីសិនហ្វាន់ ខេមបូឌា
- ៥-ក្រេឌីត
- ៦-ប្រាសាក់ ម៉ាយក្រូហ្វាយនែន
- ៧- អិល អូ អិល ស៊ី

- ៥៥- សប្បាយ ក្រេឌីតខេមបេសល ភីអិលស៊ី
- ៥៦- លីដ ភីអិលស៊ី
- ៥៧- ជេត វែស បកស័ ហ្វាយនែន ភីអិលស៊ី
- ៥៨- ធីឧហ្គ ហ្វាយនែនភីអិលស៊ី
- ៥៩- ប្រសិទ្ធភាព ហ្វាយនែន ភីអិលស៊ី
- ៦០- អិល ប៊ី មីក្រូហិរញ្ញវត្ថុ ភីអិលស៊ី
- ៦១- អនាគត មីក្រូហិរញ្ញវត្ថុ ភីអិលស៊ី
- ៦២- ហ្គ្រូ ម.ក
- ៦៣- បៃតង
- ៦៤- មីយ៉ាហ្វាយនែនសលភីអិលស៊ី
- ៦៥- ពន្លឺចកុមុខភីអិលស៊ី
- ៦៦- វិថីម៉ាយក្រូហ្វាយនែន ម.ក
- ៦៧- ទ្រព្យខ្ញុំ ម.ក

២១ សាខាធនាគារជាតិនៅតាមខេត្ត

- ១-ក្រុងភ្នំពេញ
- ២-កំពង់ចាម
- ៣-ព្រះសីហនុ
- ៤-សៀមរាប
- ៥-បាត់ដំបង
- ៦-បន្ទាយមានជ័យ
- ៧-ស្វាយរៀង
- ៨-កណ្តាល
- ៩-កំពត
- ១០-កំពង់ធំ
- ១១-ពោធិសាត់
- ១២-កំពង់ស្ពឺ
- ១៣-កោះកុង
- ១៤-រតនៈគីរី
- ១៥-ព្រៃវែង
- ១៦-តាកែវ
- ១៧-កំពង់ឆ្នាំង
- ១៨-ព្រះវិហារ
- ១៩-ក្រចេះ
- ២០-ស្ទឹងត្រែង
- ២១-មណ្ឌលគីរី

១ ក្រុមហ៊ុនក្រេឌីប្យូរ៉ូ (ខេមបូឌា) ខូអិលធីឌី

អង្គការក្រៅរដ្ឋាភិបាលធ្វើប្រតិបត្តិការឥណទានជនបទចុះបញ្ជីនៅធនាគារជាតិនៃកម្ពុជា ២៦៧

១១ ក្រុមហ៊ុនភតិសន្យាហិរញ្ញវត្ថុ

- ១- ជីអិល ម៉ាយក្រូហ្វាយនែនភីអិលស៊ី
- ២- អអិមអេ ហ្វាយនែនសល ស៊ីវីស (ខេមបូឌា) ភីអិលស៊ី
- ៣-មេហ្គា លីស៊ីង ភីអិលស៊ី
- ៤-សូស្តី ហ្វាយនែន ភីអិលស៊ី
- ៥- ខេខេហ្វាន់ លីស៊ីង ភីអិលស៊ី
- ៦- តូយ៉ូតា ស៊ុយស៊ុយ ហ្វាយនែន (ខេមបូឌា) ភីអិលស៊ី
- ៧- អេលីន លីស៊ីង ភីអិលស៊ី
- ៨- ឡឺវីសេ ហ្វាយនែនសល លីស៊ីង ភីអិលស៊ី
- ៩-អាយ ហ្វាយនែន ភីអិលស៊ី
- ១០- លី ហ្វូ លីស៊ីង ភីអិលស៊ី
- ១១- ឡូធើស លីស៊ីង ភីអិលស៊ី

១៤ តតិយភាគី

- ១. ក្រុមហ៊ុន Western Union Network (Ireland) Ltd.
- ២. ក្រុមហ៊ុន Money Gram Payment System, Inc
- ៣. ក្រុមហ៊ុន អាយ អឹម អឹម (អឹម) អែស ឌី អិន ប៊ីអេចឌី
- ៤. ក្រុមហ៊ុន អ៊ី ម៉ានី
- ៥. ក្រុមហ៊ុន វីង
- ៦. ក្រុមហ៊ុន ទ្រូ ម៉ានី
- ៧. ក្រុមហ៊ុន លី ហ្វូ វេលុយ
- ៨. ក្រុមហ៊ុន ស្នាត លុយ
- ៩. ក្រុមហ៊ុន ធើ ហ្គូស៊ី
- ១០.ក្រុមហ៊ុន អាស៊ី វេលុយ
- ១១.ក្រុមហ៊ុន ស៊ី ថេល
- ១២. ក្រុមហ៊ុន ផាយ ធើ
- ១៣. ក្រុមហ៊ុន ស្ទីត ធើ (Speed Pay)
- ១៤. ក្រុមហ៊ុន ហ្វ៊ុល លើថុន (Fullerton)

អ៊ីនធឺណែត

INTERNET

: www.nbc.org.kh គឺជាគេហទំព័ររបស់ធនាគារជាតិនៃកម្ពុជា ។ ទិន្នន័យថ្មីៗក្នុងគេហទំព័រ និងទិន្នន័យបន្តបន្ទាប់ទៀត ត្រូវបាននិងកំពុងដាក់បញ្ចូលទៅក្នុងប្រព័ន្ធទិន្នន័យ តាមធនធាន ដែលមាន ។ លើសពីនេះទៀត គេហទំព័រនេះ គឺជាទីតាំងដ៏ល្អបំផុតដើម្បីទទួលបានទិន្នន័យសង្ខេប នៃការចេញផ្សាយចុងក្រោយបង្អស់ ។

www.nbc.org.kh is the National Bank of Cambodia website. The website new data and metadata are progressively being added to the database, as resources permit. This website is the best place to start for access to summary data from the latest publications.

មណ្ឌលស័យ

REFERENCE LIBRARY

: ឯកសារបោះពុម្ពផ្សាយរបស់ធនាគារជាតិនៃកម្ពុជា មួយចំនួនអាចរកបានសម្រាប់ប្រើប្រាស់ នៅមជ្ឈមណ្ឌលសេវាព័ត៌មានស្ថិតិនៃវិទ្យាស្ថានជាតិស្ថិតិ ។

A range of the National Bank of Cambodia reference publications are available for use by data users at the NIS Data User's Service Center.

សេវាព័ត៌មាន

INFORMATION SERVICE

: បុគ្គលិករបស់នាយកដ្ឋានស្ថិតិ នៃធនាគារជាតិនៃកម្ពុជា អាចជួយចង្អុលបង្ហាញ ឬណែនាំ អ្នកប្រើប្រាស់ក្នុងការស្វែងរកទិន្នន័យតាមតម្រូវការ ។ ការបោះពុម្ពផ្សាយរបស់ធនាគារជាតិនៃកម្ពុជា អាចរកជាវបាន ហើយសេវាលើការជាវជាប្រចាំក៏អាចរៀបចំបានដែរ ។ ចំពោះសេវាលើទិន្នន័យ ពិសេសផ្សេងទៀតក៏អាចរកបានផងដែរ តាមរយៈការមកជាវព្រឹត្តិបត្រដោយផ្ទាល់ ។

The Statistics Department staff of the National Bank of Cambodia can assist users in addressing their data requirements. The National Bank of Cambodia publications are available for sale and subscription services can be arranged. Other special data services are also available, on a user pays basis.

អាសយដ្ឋានទំនាក់ទំនង

CONTACT DETAILS

ធនាគារជាតិនៃកម្ពុជា
NATIONAL BANK OF CAMBODIA
នាយកដ្ឋានស្ថិតិ
Statistics Department
ប្រអប់សំបុត្រលេខ ២៥
P.O. Box 25
ឡូត៍លេខ ២២-២៤ មហាវិថីព្រះនរោត្តម រាជធានីភ្នំពេញ-កម្ពុជា
#22-24 Preah Norodom Boulevard, Phnom Penh, Cambodia
អ៊ីម៉ែល : info@nbc.org.kh
E-mail : info@nbc.org.kh
ទូរស័ព្ទ : (៨៥៥) ២៣ ៧២២ ៥៦៣ – ១១១៥
Telephone: (855) 23 722 563 – 1115
ទូរសារ : (៨៥៥) ២៣ ៤២៦ ១១៧
Facsimile : (855) 23 426 117

ISSN 2074-5680

តម្លៃ : ១៥.០០០ រៀល (មួយម៉ឺនប្រាំពាន់រៀល)
Price: KHR 15,000 (Fifteen Thousand Riels)

ផលិតដោយ ធនាគារជាតិនៃកម្ពុជា
Produced by the National Bank of Cambodia